



بانک مرکزی جمهوری اسلامی ایران  
مدیریت کل آمارهای اقتصادی  
اداره آمار اقتصادی  
دایره شاخص بهای کالاها و خدمات مصرفی

**شاخص بهای کالاها و خدمات مصرفی  
در مناطق شهری ایران  
اردیبهشت ماه ۱۳۹۶  
(۱۳۹۰=۱۰۰)**


نقل مطالب فقط با ذکر مأخذ مجاز است


خردادماه ۱۳۹۶


[www.cbi.ir](http://www.cbi.ir)


بسمه تعالی


درصد تغییر شاخص کل بهای کالاها و خدمات مصرفی در مناطق شهری ایران


افزایش 


فروردین ماه ۱۳۹۶ نسبت به ماه قبل   
۱/۱


اردیبهشت ماه ۱۳۹۶ نسبت به ماه قبل   
۰/۲


فروردین ماه ۱۳۹۶ نسبت به ماه مشابه سال قبل   
۱۲/۶

اردیبهشت ماه ۱۳۹۶ نسبت به ماه مشابه سال قبل   
۱۱/۸

یک ماه اول سال ۱۳۹۶ نسبت به دوره مشابه سال قبل   
۱۲/۶

دو ماه اول سال ۱۳۹۶ نسبت به دوره مشابه سال قبل   
۱۲/۲

دوازده ماه منتهی به فروردین ماه ۱۳۹۶ نسبت به دوازده ماه منتهی به فروردین ماه ۱۳۹۵   
۹/۵

دوازده ماه منتهی به اردیبهشت ماه ۱۳۹۶ نسبت به دوازده ماه منتهی به اردیبهشت ماه ۱۳۹۵   
۹/۸

## خلاصه نتایج شاخص بهای کالاها و خدمات مصرفی در مناطق شهری ایران

اردیبهشت ماه ۱۳۹۶

(۱۳۹۰=۱۰۰)

افزایش

کاهش

درصد تغییر نسبت به :

	ماه مشابه سال قبل	ماه قبل	
	۱۱/۸	۰/۲	<b>شاخص کل</b>
			<b>گروه‌های اصلی :</b>
	۱۷/۶	۰/۵	۱- خوراکی‌ها و آشامیدنی‌ها
	۰/۹	۱/۰	۲- دخانیات
	۶/۷	۰/۶	۳- پوشاک و کفش
	۹/۴	۱/۰	۴- مسکن، آب، برق و گاز و سایر سوخت‌ها
	۷/۰	۰/۵	۵- اثاث، لوازم و خدمات مورد استفاده در خانه
	۱۶/۳	۰/۳	۶- بهداشت و درمان
	۶/۹	۰/۱	۷- حمل و نقل
	۶/۵	۰/۳	۸- ارتباطات
	۷/۷	۰/۲	۹- تفریح و امور فرهنگی
	۱۰/۵	۰/۱	۱۰- تحصیل
	۱۰/۴	۱/۱	۱۱- رستوران و هتل
	۹/۲	۰/۷	۱۲- کالاها و خدمات متفرقه
			<b>گروه‌های اختصاصی :</b>
	۱۲/۳	۰/۲	۱- کالا
	۱۱/۱	۰/۷	۲- خدمت

## شاخص بهای کالاها و خدمات مصرفی در مناطق شهری ایران اردیبهشت ماه ۱۳۹۶

(۱۳۹۰=۱۰۰)

شاخص بهای کالاها و خدمات مصرفی در مناطق شهری ایران (شاخص تورم) در اردیبهشت ماه ۱۳۹۶ به عدد ۲۶۶/۱ رسید که نسبت به ماه قبل معادل ۰/۲ درصد افزایش داشت. شاخص مذکور نسبت به ماه مشابه سال قبل معادل ۱۱/۸ درصد افزایش یافت. (جدول شماره ۱، ۴ و ۵) طی دو ماه اول سال جاری شاخص بهای کالاها و خدمات مصرفی نسبت به دوره مشابه سال قبل معادل ۱۲/۲ درصد افزایش داشته است. (جدول شماره ۴) میزان تورم در دوازده ماه منتهی به اردیبهشت ماه ۱۳۹۶ نسبت به دوازده ماه منتهی به اردیبهشت ماه ۱۳۹۵ معادل ۹/۸ درصد می باشد. (جدول شماره ۴) شاخص کل بهای کالاها و خدمات مصرفی در اردیبهشت ماه ۱۳۹۶ پس از حذف نوسانات فصلی نسبت به ماه قبل ۰/۲ درصد افزایش یافت. (جدول شماره ۶) شاخص کل بهای کالاها و خدمات مصرفی در اردیبهشت ماه ۱۳۹۶ نسبت به ماه قبل در بیشتر استان های کشور افزایش داشته است به طوری که بیشترین میزان افزایش مربوط به استان چهار محال و بختیاری معادل ۱/۰ درصد بوده است. بیشترین میزان کاهش نیز مربوط به استان های بوشهر و کرمانشاه هر یک معادل ۰/۸ درصد بود. شاخص مذکور در استان تهران معادل ۰/۶ درصد افزایش داشته است. (جدول شماره ۷)

### گروه های اصلی

#### ۱- خوراکی ها و آشامیدنی ها

در اردیبهشت ماه ۱۳۹۶، شاخص بهای گروه خوراکی ها و آشامیدنی ها نسبت به ماه قبل معادل ۰/۵ درصد کاهش داشت. این کاهش بیشتر ناشی از پایین آمدن شاخص بهای تعدادی از اقلام و گروه ها مانند سبزی های تازه (به جز پیاز) معادل ۵/۷ درصد، گوشت مرغ ۷/۲ درصد، تخم مرغ ۱۶/۶ درصد، هندوانه ۸/۷ درصد، انواع ماهی (به جز انواع ماهی آب های شمال) ۴/۲ درصد، موز ۶/۲ درصد و سیب درختی ۱/۱ درصد بوده است. در این ماه شاخص بهای برخی از اقلام و گروه ها مانند انواع برنج معادل ۱/۶ درصد، میوه های جالیزی (به جز هندوانه) ۱۳/۵ درصد، گوشت دام ۱/۳ درصد، پیاز ۲۳/۲ درصد، لیمو ترش ۲۵/۲ درصد، آشامیدنی ها ۱/۹ درصد، قند، شکر، مربا، عسل، شکلات و محصولات قنادی ۱/۱ درصد، حبوب ۲/۱ درصد، فرآورده های شیر ۰/۵ درصد، روغن ها و چربی ها ۰/۶ درصد، انواع ماهی آب های شمال

۴/۰ درصد، خشکبار ۰/۷ درصد، "بیسکویت، کیک و شیرینی خشک" و "فرآورده‌های سبزی" هریک ۰/۶ درصد، نمک و ادویه، سس‌ها و چاشنی‌ها و ترکیبات خوراکی ۰/۵ درصد، "کنسرو ماهی"، "فرآورده‌های گوشت" و "انواع خرما" هریک ۱/۰ درصد افزایش داشت.

در مقایسه با ماه مشابه سال قبل شاخص بهای گروه خوراکی‌ها و آشامیدنی‌ها معادل ۱۷/۶ درصد افزایش نشان می‌دهد. در گروه مذکور شاخص بهای گروه خوراکی‌ها معادل ۱۷/۸ درصد و گروه آشامیدنی‌ها ۱۲/۸ درصد نسبت به ماه مشابه سال قبل افزایش داشته است. (جدول شماره ۱، ۴ و ۵)

شاخص بهای گروه مذکور پس از حذف نوسانات فصلی نسبت به ماه قبل ۰/۳ درصد افزایش داشت. (جدول شماره ۶)

## ۲- دخانیات

در ماه مورد بررسی، شاخص بهای گروه دخانیات نسبت به ماه قبل معادل ۱/۰ درصد افزایش یافت. این افزایش ناشی از بالا رفتن شاخص بهای انواع سیگار ایرانی معادل ۱/۷ درصد و انواع سیگار خارجی ۰/۶ درصد بوده است.

در مقایسه با ماه مشابه سال قبل شاخص بهای گروه دخانیات معادل ۰/۹ درصد افزایش داشته است. (جدول شماره ۱، ۴ و ۵)

## ۳- پوشاک و کفش

در اردیبهشت‌ماه ۱۳۹۶، شاخص بهای گروه پوشاک و کفش نسبت به ماه قبل معادل ۰/۶ درصد افزایش داشت. این افزایش بیشتر ناشی از بالا رفتن شاخص بهای گروه‌های انواع کفش معادل ۱/۸ درصد، پوشاک آماده ۰/۲ درصد، پارچه برای تهیه پوشاک ۱/۰ درصد و اجرت دوخت و شستشوی لباس ۰/۷ درصد بوده است.

شاخص بهای گروه مذکور نسبت به ماه مشابه سال قبل معادل ۶/۷ درصد افزایش داشته است. (جدول شماره ۱، ۴ و ۵)

## ۴- مسکن، آب، برق و گاز و سایر سوخت‌ها

در اردیبهشت‌ماه ۱۳۹۶، شاخص بهای گروه مسکن، آب، برق و گاز و سایر سوخت‌ها نسبت به ماه قبل با افزایشی معادل ۱/۰ درصد همراه بود. افزایش فوق بیشتر در اثر بالا رفتن شاخص بهای ارزش اجرای مسکن شخصی معادل ۱/۱ درصد، اجاره بهای مسکن غیرشخصی ۱/۰ درصد و تعمیرات و خدمات ساختمانی ۰/۹ درصد بوده است.

در مقایسه با ماه مشابه سال قبل شاخص بهای گروه مسکن، آب، برق و گاز و سایر سوخت‌ها معادل ۹/۴ درصد افزایش داشته است. (جدول شماره ۱، ۴ و ۵)

## ۵ - اثاث، لوازم و خدمات مورد استفاده در خانه

در ماه مورد بررسی، شاخص بهای گروه اثاث، لوازم و خدمات مورد استفاده در خانه نسبت به ماه قبل معادل ۰/۵ درصد افزایش یافت. این افزایش بیشتر ناشی از بالارفتن شاخص بهای گروه‌های "وسایل خانگی" و "کالاها و خدمات مورد استفاده در خانه و خدمات خانگی" هریک معادل ۰/۶ درصد، ظروف و لوازم آشپزخانه ۰/۵ درصد، فرش و انواع کفپوش ۰/۸ درصد و منسوجات مورد استفاده در خانه ۰/۶ درصد بوده است.

در ماه مورد گزارش نسبت به ماه مشابه سال قبل شاخص بهای گروه اثاث، لوازم و خدمات مورد استفاده در خانه معادل ۷/۰ درصد افزایش داشته است. (جداول شماره ۱، ۴ و ۵)

## ۶ - بهداشت و درمان

در اردیبهشت‌ماه ۱۳۹۶، شاخص بهای گروه بهداشت و درمان نسبت به ماه قبل با افزایشی معادل ۰/۳ درصد مواجه شد. افزایش فوق بیشتر در اثر بالا رفتن شاخص بهای گروه‌های خدمات پزشکی، دندانپزشکی و پیراپزشکی معادل ۰/۶ درصد، دارو، لوازم و مواد طبی و درمانی ۰/۲ درصد و هزینه‌های بیمارستانی ۰/۱ درصد بوده است.

در مقایسه با ماه مشابه سال قبل شاخص بهای گروه بهداشت و درمان معادل ۱۶/۳ درصد افزایش داشته است. (جداول شماره ۱، ۴ و ۵)

## ۷ - حمل و نقل

در ماه مورد گزارش، شاخص بهای گروه حمل و نقل نسبت به ماه قبل معادل ۰/۱ درصد افزایش یافت. این افزایش بیشتر ناشی از بالا رفتن شاخص بهای گروه تعمیرات و سوخت وسایل نقلیه شخصی معادل ۰/۲ درصد و انواع موتور سیکلت ۱/۷ درصد بوده است.

در اردیبهشت‌ماه ۱۳۹۶ نسبت به ماه مشابه سال قبل شاخص بهای گروه حمل و نقل معادل ۶/۹ درصد افزایش داشته است. (جداول شماره ۱، ۴ و ۵)

## ۸ - ارتباطات

در اردیبهشت‌ماه ۱۳۹۶، شاخص بهای گروه ارتباطات نسبت به ماه قبل معادل ۰/۳ درصد کاهش داشت. کاهش فوق بیشتر در اثر پایین آمدن شاخص بهای گروه دستگاه تلفن و فکس معادل ۳/۲ درصد بوده است.

در مقایسه با ماه مشابه سال قبل شاخص بهای گروه ارتباطات معادل ۶/۵ درصد افزایش داشته است. (جداول شماره ۱، ۴ و ۵)

## ۹ - تفریح و امور فرهنگی

در ماه مورد بررسی، شاخص بهای گروه تفریح و امور فرهنگی نسبت به ماه قبل معادل ۰/۲ درصد کاهش یافت. این کاهش بیشتر ناشی از پایین آمدن شاخص بهای گروه‌های هزینه مسافرت با تور معادل ۲/۱ درصد و وسایل صوتی، تصویری، عکاسی و فیلمبرداری و کامپیوتر ۰/۵ درصد بوده است. در این ماه شاخص بهای گروه‌های مطبوعات معادل ۱۰/۶ درصد، خدمات تفریحی و فرهنگی ۱/۳ درصد و لوازم تفریح، بازی و ورزشی ۰/۳ درصد افزایش داشت. در مقایسه با ماه مشابه سال قبل شاخص بهای گروه تفریح و امور فرهنگی معادل ۷/۷ درصد افزایش داشته است. (جداول شماره ۱، ۴ و ۵)

## ۱۰ - تحصیل

در اردیبهشت‌ماه ۱۳۹۶، شاخص بهای گروه تحصیل نسبت به ماه قبل معادل ۰/۱ درصد افزایش یافت که این افزایش بیشتر در اثر بالا رفتن شهریه کلاس‌های تقویتی معادل ۰/۷ درصد بوده است. در مقایسه با ماه مشابه سال قبل شاخص بهای گروه تحصیل معادل ۱۰/۵ درصد افزایش داشته است. (جداول شماره ۱، ۴ و ۵)

## ۱۱ - رستوران و هتل

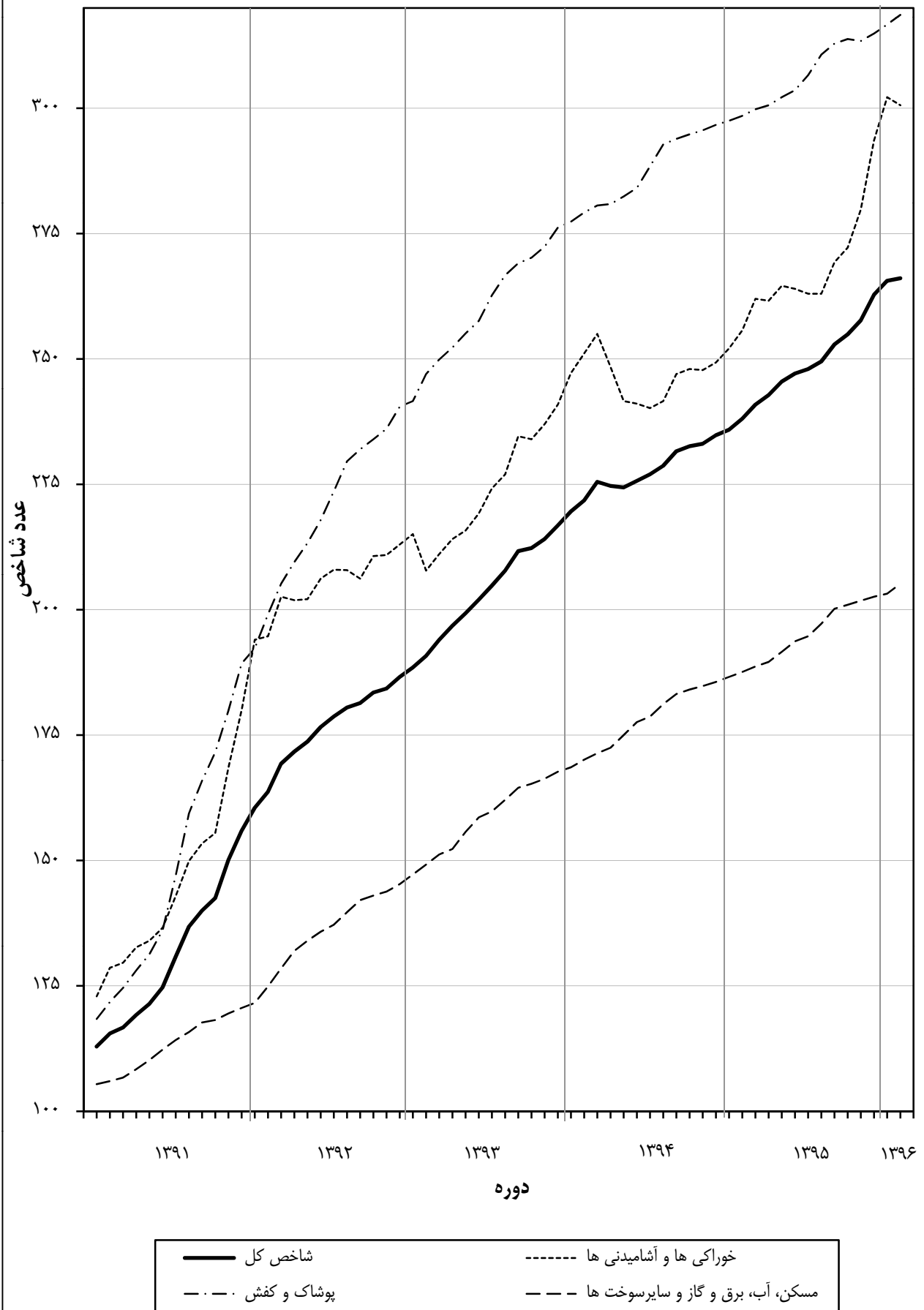
در ماه مورد گزارش، شاخص بهای گروه رستوران و هتل نسبت به ماه قبل معادل ۱/۱ درصد افزایش یافت. این افزایش بیشتر ناشی از بالا رفتن شاخص بهای گروه‌های هزینه غذای آماده در خارج از خانه معادل ۱/۲ درصد و غذای آماده جهت مجالس و مراسم ۱/۰ درصد بوده است. در مقایسه با ماه مشابه سال قبل شاخص بهای گروه رستوران و هتل معادل ۱۰/۴ درصد افزایش داشته است. (جداول شماره ۱، ۴ و ۵)

## ۱۲ - کالاها و خدمات متفرقه

در اردیبهشت‌ماه ۱۳۹۶، شاخص بهای گروه کالاها و خدمات متفرقه نسبت به ماه قبل با افزایشی معادل ۰/۷ درصد مواجه شد. افزایش فوق بیشتر تحت تأثیر بالا رفتن شاخص بهای لوازم بهداشتی و آرایشی و خدمات شخصی معادل ۰/۵ درصد و اجرت ساخت طلای ۱۸ عیار ۰/۲ درصد بوده است.

شاخص بهای گروه فوق در مقایسه با ماه مشابه سال قبل معادل ۹/۲ درصد افزایش داشته است. (جداول شماره ۱، ۴ و ۵)

شاخص کل بهای کالاها و خدمات مصرفی و برخی گروه‌های اصلی در مناطق شهری ایران  
( $1390=100$ )





جدول شماره ۱  
شاخص بهای کالاها و خدمات مصرفی در مناطق شهری ایران  
اعداد شاخص و درصد تغییر آن‌ها  
اردیبهشت‌ماه ۱۳۹۶  
(۱۳۹۰=۱۰۰)

درصد تغییر				عدد شاخص اردیبهشت‌ماه ۱۳۹۶	ضریب * اهمیت سال پایه	گروه
اردیبهشت‌ماه ۱۳۹۵ نسبت به ماه مشابه سال قبل		اردیبهشت‌ماه ۱۳۹۶ نسبت به ماه مشابه سال قبل				
۷/۳	۰/۹	۱۱/۸	۰/۲	۲۶۶/۱	۱۰۰/۰۰	شاخص کل گروه‌های اصلی و منتخب فرعی:
۱/۸	۱/۴	۱۷/۶	-۰/۵	۳۰۰/۶	۲۷/۳۸	۱- خوراکی‌ها و آشامیدنی‌ها
۱/۴	۱/۵	۱۷/۸	-۰/۷	۲۹۹/۵	۲۶/۲۷	خوراکی‌ها
۱۴/۰	۲/۶	۱۶/۲	۱/۱	۳۱۴/۱	۵/۰۵	غلات و نان
۲/۹	-۱/۹	۱۸/۱	-۱/۱	۲۵۲/۸	۶/۱۲	گوشت
۱۰/۹	-۰/۳	۱۱/۰	-۱/۸	۳۵۵/۹	۰/۷۳	ماهی و حیوانات دریایی
۶/۶	-۰/۲	۶/۹	-۲/۵	۲۷۲/۷	۳/۰۷	لبنیات و تخم پرندگان
۲/۵	۰/۳	۱۴/۵	۰/۶	۲۸۲/۹	۰/۹۴	روغن‌ها و چربی‌ها
-۱۶/۹	۱۴/۰	۲۰/۵	-۰/۳	۳۲۷/۸	۵/۳۸	میوه‌ها و خشکبار
۲/۸	-۹/۱	۳۲/۱	-۲/۶	۳۲۶/۰	۳/۴۲	انواع سبزی، حبوب و فرآورده‌های سبزی
۹/۵	۱/۵	۱۴/۴	۱/۱	۳۰۸/۱	۱/۲۳	قند، شکر، مربا، عسل، شکلات و محصولات قنادی
۱۷/۷	۱/۳	۷/۳	۰/۵	۳۴۰/۲	۰/۳۳	نمک و ادویه، سس‌ها و چاشنی‌ها و ترکیبات خوراکی
۱۰/۴	۰/۸	۱۲/۸	۱/۹	۳۲۹/۳	۱/۱۱	آشامیدنی‌ها
۱۰/۷	۱۰/۹	۰/۹	۱/۰	۲۷۲/۱	۰/۳۵	۲- دخانیات
۶/۹	۰/۳	۶/۷	۰/۶	۳۱۸/۶	۴/۹۴	۳- پوشاک و کفش
۱۰/۳	۰/۵	۹/۴	۱/۰	۲۰۵/۲	۳۲/۸۲	۴- مسکن، آب، برق و گاز و سایر سوخت‌ها
۱۰/۸	۰/۵	۹/۷	۱/۰	۲۰۵/۱	۷/۵۱	اجاره بهای مسکن غیرشخصی
۱۱/۰	۰/۵	۱۰/۱	۱/۱	۲۰۶/۱	۲۰/۹۲	ارزش اجاری مسکن شخصی
۹/۱	۰/۸	۸/۴	۰/۹	۲۸۳/۰	۱/۷۱	تعمیرات و خدمات ساختمانی
۱۱/۶	.	.	.	۱۹۴/۶	۰/۵۳	آب
.	.	۴/۳	.	۱۳۵/۱	۲/۱۶	برق و گاز و سایر سوخت‌ها
۴/۳	۰/۵	۷/۰	۰/۵	۲۹۶/۸	۵/۱۳	۵- اثاث، لوازم و خدمات مورد استفاده در خانه
۱۶/۴	۰/۹	۱۶/۳	۰/۳	۳۴۹/۰	۶/۹۸	۶- بهداشت و درمان
۸/۸	۱/۳	۶/۹	۰/۱	۲۶۵/۵	۹/۸۷	۷- حمل و نقل
۵/۸	.	۶/۵	-۰/۳	۱۴۳/۱	۲/۳۸	۸- ارتباطات
۷/۷	-۰/۳	۷/۷	-۰/۲	۳۰۰/۹	۲/۸۵	۹- تفریح و امور فرهنگی
۲۲/۲	۰/۴	۱۰/۵	۰/۱	۲۰۵/۷	۲/۲۴	۱۰- تحصیل
۱۰/۱	۱/۱	۱۰/۴	۱/۱	۳۱۲/۷	۱/۸۶	۱۱- رستوران و هتل
۹/۳	۰/۷	۹/۲	۰/۷	۳۲۸/۸	۳/۲۰	۱۲- کالاها و خدمات متفرقه
						گروه‌های اختصاصی:
۳/۷	۱/۱	۱۲/۳	-۰/۲	۲۸۶/۶	۵۲/۶۸	۱- کالا
۱۲/۷	۰/۸	۱۱/۱	۰/۷	۲۴۲/۷	۴۷/۳۲	۲- خدمت

\* اختلاف بین ضریب اهمیت گروه‌ها با جمع ضرایب زیر گروه‌های آن مربوط به سراسر است (روند) کردن اعداد است.

جدول شماره ۲  
شاخص بهای کالاها و خدمات مصرفی در مناطق شهری ایران  
اعداد شاخص کل، گروه‌های اصلی و گروه‌های اختصاصی  
(۱۳۹۰=۱۰۰)

گروه‌های اختصاصی		گروه‌های اصلی											شاخص کل	گروه دوره	
خدمت	کالا	کالاها و خدمات متفرقه	رستوران و هتل	تحصیل	تفریح و امور فرهنگی	ارتباطات	حمل و نقل	بهداشت و درمان	اثاث، لوازم و خدمات مورد استفاده در خانه	مسکن، آب، برق و گاز و سایر سوخت‌ها	پوشاک و کفش	دخانیات			خوراکی‌ها و آشامیدنی‌ها
۱/۳	۳/۰	۳/۴	۱/۷	۱/۴	۸/۴	۹/۳	۳/۳	۱/۰	۵/۴	۲/۱	۵/۳	۳/۹	۱/۹	۲/۵	۱۳۶۹
۱/۸	۳/۶	۳/۸	۲/۲	۱/۸	۸/۳	۱۰/۷	۴/۵	۱/۳	۵/۸	۲/۶	۵/۹	۴/۳	۲/۴	۳/۰	۱۳۷۰
۲/۴	۴/۴	۴/۳	۲/۹	۲/۵	۸/۳	۱۱/۶	۵/۵	۲/۰	۶/۴	۳/۳	۶/۶	۴/۳	۳/۲	۳/۷	۱۳۷۱
۳/۳	۵/۴	۵/۲	۳/۶	۳/۶	۱۰/۱	۱۴/۰	۶/۷	۲/۹	۷/۸	۳/۹	۷/۶	۵/۴	۳/۹	۴/۵	۱۳۷۲
۴/۳	۷/۶	۶/۸	۴/۷	۵/۱	۱۵/۹	۲۲/۵	۹/۶	۴/۱	۱۱/۱	۴/۷	۱۰/۵	۸/۱	۵/۳	۶/۱	۱۳۷۳
۶/۱	۱۲/۰	۹/۷	۶/۹	۶/۵	۲۷/۲	۳۷/۸	۱۳/۷	۵/۵	۱۷/۳	۶/۰	۱۷/۰	۱۳/۸	۸/۵	۹/۱	۱۳۷۴
۸/۵	۱۴/۰	۱۳/۲	۹/۱	۸/۴	۳۳/۸	۴۸/۰	۱۵/۸	۷/۴	۲۰/۴	۸/۱	۲۲/۹	۱۳/۴	۹/۸	۱۱/۲	۱۳۷۵
۱۰/۴	۱۵/۷	۱۶/۱	۱۰/۲	۸/۹	۳۳/۷	۵۰/۷	۱۸/۱	۹/۳	۲۱/۸	۱۰/۶	۲۶/۰	۱۴/۷	۱۱/۲	۱۳/۱	۱۳۷۶
۱۲/۳	۱۸/۳	۱۷/۸	۱۲/۷	۹/۸	۳۵/۴	۵۸/۷	۲۰/۸	۱۱/۴	۲۳/۳	۱۲/۸	۲۷/۳	۱۹/۱	۱۳/۹	۱۵/۵	۱۳۷۷
۱۵/۱	۲۲/۰	۲۱/۱	۱۵/۸	۱۱/۵	۴۲/۰	۷۰/۲	۲۶/۶	۱۴/۲	۲۶/۷	۱۵/۲	۲۹/۱	۲۴/۷	۱۷/۰	۱۸/۶	۱۳۷۸
۱۷/۷	۲۴/۰	۲۳/۷	۱۸/۶	۱۴/۷	۴۳/۸	۷۵/۶	۲۸/۸	۱۷/۱	۲۹/۸	۱۸/۰	۳۱/۷	۲۴/۸	۱۸/۵	۲۱/۰	۱۳۷۹
۲۱/۳	۲۵/۴	۲۵/۶	۲۰/۹	۱۹/۵	۴۷/۶	۷۶/۳	۳۱/۱	۱۹/۸	۳۰/۹	۲۱/۴	۳۳/۲	۲۵/۳	۱۹/۹	۲۳/۴	۱۳۸۰
۲۴/۸	۲۸/۸	۲۷/۶	۲۴/۵	۲۴/۲	۴۸/۴	۸۲/۱	۳۴/۳	۲۳/۰	۳۲/۶	۲۵/۶	۳۴/۵	۳۴/۱	۲۳/۷	۲۷/۱	۱۳۸۱
۲۹/۹	۳۲/۵	۳۱/۰	۲۸/۷	۲۹/۲	۵۱/۸	۹۰/۰	۳۹/۰	۲۶/۸	۳۵/۸	۳۰/۳	۳۷/۲	۳۸/۱	۲۷/۳	۳۱/۳	۱۳۸۲
۳۵/۵	۳۶/۶	۳۴/۹	۳۳/۳	۳۵/۸	۵۳/۹	۹۰/۱	۴۳/۳	۳۱/۵	۴۱/۵	۳۵/۸	۴۰/۸	۴۲/۱	۳۱/۳	۳۶/۱	۱۳۸۳
۴۰/۰	۳۹/۷	۳۸/۸	۳۷/۲	۳۷/۴	۵۷/۱	۹۰/۲	۴۵/۲	۳۶/۴	۴۶/۴	۴۰/۰	۴۴/۲	۴۴/۵	۳۴/۷	۳۹/۸	۱۳۸۴
۴۵/۷	۴۳/۶	۴۴/۶	۴۱/۴	۵۱/۳	۶۰/۴	۹۸/۴	۴۸/۳	۴۱/۵	۵۱/۷	۴۵/۳	۴۷/۹	۴۸/۳	۳۹/۳	۴۴/۶	۱۳۸۵
۵۴/۸	۵۱/۲	۵۱/۹	۴۸/۵	۵۸/۵	۶۵/۳	۹۸/۲	۵۴/۸	۴۸/۵	۶۰/۰	۵۴/۹	۵۴/۹	۵۹/۲	۴۷/۸	۵۲/۷	۱۳۸۶
۶۹/۰	۶۳/۹	۶۴/۴	۶۲/۹	۶۷/۰	۷۲/۰	۹۸/۰	۶۴/۴	۵۹/۹	۷۴/۲	۷۰/۲	۶۶/۵	۷۰/۶	۶۲/۲	۶۶/۱	۱۳۸۷
۷۸/۸	۶۸/۹	۷۲/۵	۷۲/۷	۷۷/۷	۷۸/۳	۹۸/۴	۶۸/۲	۷۱/۲	۷۷/۴	۷۸/۸	۷۳/۳	۹۱/۹	۶۸/۳	۷۳/۲	۱۳۸۸
۸۷/۲	۷۸/۵	۸۲/۰	۸۴/۸	۸۷/۷	۸۷/۴	۹۸/۲	۷۸/۴	۸۵/۳	۸۴/۵	۸۴/۶	۸۱/۹	۹۴/۰	۷۹/۴	۸۲/۳	۱۳۸۹
۱۰۰/۰	۱۰۰/۰	۱۰۰/۰	۱۰۰/۰	۱۰۰/۰	۱۰۰/۰	۱۰۰/۰	۱۰۰/۰	۱۰۰/۰	۱۰۰/۰	۱۰۰/۰	۱۰۰/۰	۱۰۰/۰	۱۰۰/۰	۱۰۰/۰	۱۳۹۰
۱۱۷/۶	۱۴۱/۸	۱۴۶/۶	۱۳۸/۷	۱۱۴/۱	۱۴۱/۰	۱۰۷/۵	۱۲۹/۵	۱۲۴/۷	۱۵۰/۹	۱۱۲/۹	۱۴۷/۸	۱۸۲/۵	۱۴۴/۶	۱۳۰/۵	۱۳۹۱
۱۴۶/۹	۲۰۱/۲	۲۰۰/۸	۱۹۳/۲	۱۲۸/۵	۱۹۰/۴	۱۱۵/۲	۱۷۳/۹	۱۷۲/۶	۲۳۰/۷	۱۳۵/۷	۱۶۹/۴	۲۶۷/۶	۲۰۴/۹	۱۷۵/۹	۱۳۹۲
۱۷۷/۰	۲۲۶/۲	۲۵۵/۸	۲۲۹/۶	۱۴۴/۹	۲۳۲/۳	۱۲۷/۷	۲۱۵/۷	۲۲۷/۳	۲۵۵/۲	۱۵۸/۳	۲۶۰/۱	۲۵۱/۳	۲۲۳/۴	۲۰۳/۲	۱۳۹۳
۲۰۵/۳	۲۴۶/۹	۲۸۴/۲	۲۶۶/۷	۱۶۸/۷	۲۶۷/۰	۱۳۲/۲	۲۳۹/۵	۲۸۱/۴	۲۶۹/۷	۱۷۷/۷	۲۸۷/۲	۲۴۳/۵	۲۴۶/۵	۲۲۷/۵	۱۳۹۴
۲۲۹/۵	۲۶۴/۲	۳۱۱/۸	۲۹۱/۹	۱۹۵/۷	۲۹۰/۱	۱۳۶/۹	۲۵۶/۵	۳۲۸/۵	۲۸۳/۶	۱۹۴/۶	۳۰۶/۲	۲۶۷/۹	۲۶۶/۷	۲۴۸/۰	۱۳۹۵
۲۱۸/۵	۲۵۵/۳	۳۰۱/۲	۲۸۳/۲	۱۸۶/۲	۲۷۹/۳	۱۳۴/۴	۲۴۸/۴	۳۰۰/۲	۲۷۷/۳	۱۸۷/۶	۲۹۸/۵	۲۶۹/۸	۲۵۵/۷	۲۳۸/۱	اردیبهشت
۲۲۰/۱	۲۵۹/۱	۳۰۳/۶	۲۸۴/۱	۱۸۶/۵	۲۷۸/۷	۱۳۴/۰	۲۵۰/۲	۳۰۴/۹	۲۷۸/۷	۱۸۸/۷	۲۹۹/۸	۲۷۱/۷	۲۶۲/۰	۲۴۰/۹	خرداد
۲۲۳/۶	۲۵۹/۵	۳۰۶/۹	۲۸۶/۴	۱۸۷/۲	۲۸۰/۹	۱۳۴/۳	۲۵۲/۵	۳۲۰/۶	۲۷۹/۱	۱۸۹/۶	۳۰۰/۶	۲۷۱/۴	۲۶۱/۶	۲۴۲/۸	تیر
۲۲۶/۹	۲۶۱/۷	۳۰۹/۴	۲۸۹/۰	۱۸۷/۴	۲۸۲/۶	۱۳۴/۶	۲۵۵/۱	۳۳۰/۱	۲۸۰/۲	۱۹۱/۶	۳۰۲/۲	۲۷۱/۱	۲۶۴/۶	۲۴۵/۵	مرداد
۲۲۹/۷	۲۶۲/۳	۳۱۱/۶	۲۹۰/۵	۱۸۸/۲	۲۹۱/۸	۱۳۴/۹	۲۵۷/۴	۳۳۵/۸	۲۸۱/۵	۱۹۳/۷	۳۰۳/۶	۲۷۱/۰	۲۶۴/۰	۲۴۷/۱	شهریور
۲۳۱/۵	۲۶۲/۵	۳۱۲/۶	۲۹۲/۹	۲۰۲/۸	۲۹۰/۱	۱۳۴/۹	۲۵۸/۸	۳۳۷/۹	۲۸۳/۲	۱۹۴/۷	۳۰۶/۶	۲۷۰/۶	۲۶۳/۰	۲۴۸/۰	مهر
۲۳۳/۷	۲۶۳/۳	۳۱۴/۳	۲۹۴/۱	۲۰۳/۸	۲۹۱/۸	۱۳۵/۳	۲۵۹/۶	۳۳۹/۵	۲۸۴/۵	۱۹۷/۲	۳۱۰/۷	۲۶۹/۴	۲۶۳/۰	۲۴۹/۵	آبان
۲۳۶/۲	۲۶۷/۵	۳۱۶/۵	۲۹۶/۰	۲۰۴/۵	۲۹۶/۱	۱۳۵/۶	۲۶۰/۷	۳۴۱/۴	۲۸۶/۶	۲۰۰/۲	۳۱۲/۹	۲۶۹/۳	۲۶۹/۳	۲۵۲/۹	آذر
۲۳۷/۷	۲۶۹/۸	۳۲۰/۰	۲۹۹/۲	۲۰۵/۲	۲۹۷/۶	۱۴۳/۴	۲۶۲/۰	۳۴۳/۱	۲۸۹/۸	۲۰۱/۰	۳۱۳/۸	۲۶۹/۳	۲۷۲/۲	۲۵۴/۹	دی
۲۳۸/۷	۲۷۴/۳	۳۲۲/۱	۳۰۱/۵	۲۰۵/۲	۳۰۰/۰	۱۴۳/۴	۲۶۳/۳	۳۴۴/۴	۲۹۲/۰	۲۰۱/۸	۳۱۳/۴	۲۶۸/۹	۲۷۹/۸	۲۵۷/۷	بهمن
۲۴۰/۷	۲۸۲/۱	۳۲۴/۶	۳۰۵/۴	۲۰۵/۴	۳۱۱/۷	۱۴۳/۲	۲۶۴/۳	۳۴۶/۸	۲۹۴/۸	۲۰۲/۶	۳۱۴/۹	۲۶۸/۹	۲۹۲/۶	۲۶۲/۸	اسفند
۲۴۰/۹	۲۸۷/۱	۳۲۶/۶	۳۰۹/۳	۲۰۵/۵	۳۰۱/۴	۱۴۳/۶	۲۶۵/۳	۳۴۷/۹	۲۹۵/۴	۲۰۳/۲	۳۱۶/۷	۲۶۹/۵	۳۰۲/۲	۲۶۵/۶	۱۳۹۶
۲۴۲/۷	۲۸۶/۶	۳۲۸/۸	۳۱۲/۷	۲۰۵/۷	۳۰۰/۹	۱۴۳/۱	۲۶۵/۵	۳۴۷/۰	۲۹۶/۸	۲۰۵/۲	۳۱۸/۶	۲۷۲/۱	۳۰۰/۶	۲۶۶/۱	فروردین
															اردیبهشت

## شاخص کل بهای کالاها و خدمات مصرفی در مناطق شهری ایران

اعداد شاخص کل به تفکیک ماه و درصد تغییر سالانه آن (نرخ تورم) در سال های مختلف  
(۱۳۹۰=۱۰۰)

درصد تغییر* سالانه (نرخ تورم)	متوسط سال	اسفند	بهمن	دی	آذر	آبان	مهر	شهریور	مرداد	تیر	خرداد	اردیبهشت	فروردین	ماه
														سال
۹/۰	۲/۵	۲/۶	۲/۶	۲/۵	۲/۵	۲/۴	۲/۴	۲/۴	۲/۳	۲/۴	۲/۴	۲/۴	۲/۴	۱۳۶۹
۲۰/۷	۳/۰	۳/۴	۳/۲	۳/۱	۳/۰	۳/۰	۳/۰	۲/۹	۲/۹	۲/۸	۲/۷	۲/۷	۲/۷	۱۳۷۰
۲۴/۴	۳/۷	۴/۰	۳/۹	۳/۸	۳/۷	۳/۶	۳/۶	۳/۶	۳/۶	۳/۵	۳/۵	۳/۵	۳/۵	۱۳۷۱
۲۲/۹	۴/۵	۵/۲	۴/۹	۴/۸	۴/۷	۴/۵	۴/۵	۴/۴	۴/۳	۴/۲	۴/۲	۴/۱	۴/۱	۱۳۷۲
۳۵/۲	۶/۱	۷/۵	۷/۰	۶/۵	۶/۳	۶/۲	۶/۲	۵/۹	۵/۷	۵/۶	۵/۵	۵/۴	۵/۳	۱۳۷۳
۴۹/۴	۹/۱	۱۰/۲	۱۰/۰	۹/۸	۹/۵	۹/۲	۹/۰	۸/۸	۸/۶	۸/۶	۸/۶	۸/۶	۸/۰	۱۳۷۴
۲۳/۲	۱۱/۲	۱۲/۰	۱۱/۸	۱۱/۷	۱۱/۵	۱۱/۳	۱۱/۱	۱۱/۰	۱۰/۸	۱۰/۸	۱۰/۸	۱۰/۸	۱۰/۸	۱۳۷۵
۱۷/۳	۱۳/۱	۱۴/۲	۱۴/۰	۱۳/۶	۱۳/۳	۱۳/۱	۱۳/۰	۱۳/۰	۱۲/۹	۱۲/۷	۱۲/۷	۱۲/۷	۱۲/۴	۱۳۷۶
۱۸/۱	۱۵/۵	۱۶/۹	۱۶/۵	۱۶/۲	۱۶/۰	۱۵/۶	۱۵/۴	۱۵/۲	۱۵/۰	۱۵/۰	۱۴/۸	۱۴/۸	۱۴/۸	۱۳۷۷
۲۰/۱	۱۸/۶	۲۰/۰	۱۹/۷	۱۹/۴	۱۹/۱	۱۸/۶	۱۸/۵	۱۸/۳	۱۸/۱	۱۸/۰	۱۸/۱	۱۸/۰	۱۷/۹	۱۳۷۸
۱۲/۶	۲۱/۰	۲۲/۲	۲۱/۸	۲۱/۶	۲۱/۵	۲۱/۱	۲۰/۹	۲۰/۷	۲۰/۶	۲۰/۳	۲۰/۵	۲۰/۲	۲۰/۲	۱۳۷۹
۱۱/۴	۲۳/۴	۲۴/۸	۲۴/۴	۲۴/۱	۲۳/۸	۲۳/۳	۲۳/۲	۲۳/۱	۲۳/۰	۲۲/۸	۲۲/۷	۲۲/۶	۲۲/۶	۱۳۸۰
۱۵/۸	۲۷/۱	۲۹/۲	۲۸/۸	۲۸/۳	۲۷/۷	۲۷/۲	۲۶/۸	۲۶/۸	۲۶/۴	۲۶/۳	۲۶/۳	۲۵/۹	۲۵/۳	۱۳۸۱
۱۵/۶	۳۱/۳	۳۳/۲	۳۲/۷	۳۲/۵	۳۲/۱	۳۱/۴	۳۱/۰	۳۰/۸	۳۰/۸	۳۰/۷	۳۰/۵	۳۰/۱	۲۹/۸	۱۳۸۲
۱۵/۲	۳۶/۱	۳۸/۴	۳۷/۷	۳۷/۳	۳۶/۸	۳۶/۴	۳۶/۱	۳۵/۷	۳۵/۶	۳۵/۴	۳۵/۰	۳۴/۵	۳۴/۱	۱۳۸۳
۱۰/۴	۳۹/۸	۴۱/۵	۴۰/۹	۴۰/۵	۴۰/۲	۳۹/۸	۳۹/۴	۳۹/۱	۳۹/۰	۳۹/۰	۳۹/۳	۳۹/۴	۳۹/۷	۱۳۸۴
۱۱/۹	۴۴/۶	۴۸/۰	۴۷/۵	۴۶/۹	۴۶/۰	۴۴/۹	۴۴/۵	۴۳/۹	۴۳/۱	۴۲/۹	۴۲/۹	۴۲/۲	۴۱/۸	۱۳۸۵
۱۸/۴	۵۲/۷	۵۸/۸	۵۷/۱	۵۵/۹	۵۵/۰	۵۳/۵	۵۲/۶	۵۱/۸	۵۰/۵	۵۰/۲	۴۹/۸	۴۹/۲	۴۸/۸	۱۳۸۶
۲۵/۴	۶۶/۱	۶۹/۲	۶۸/۹	۶۹/۲	۶۹/۵	۶۸/۶	۶۸/۱	۶۷/۰	۶۴/۵	۶۳/۳	۶۳/۰	۶۱/۶	۶۰/۶	۱۳۸۷
۱۰/۸	۷۳/۲	۷۶/۵	۷۵/۱	۷۴/۶	۷۴/۶	۷۳/۷	۷۳/۳	۷۳/۲	۷۲/۹	۷۲/۲	۷۲/۱	۷۰/۹	۷۰/۰	۱۳۸۸
۱۲/۴	۸۲/۳	۹۱/۶	۸۸/۶	۸۶/۴	۸۴/۲	۸۲/۹	۸۲/۰	۸۰/۵	۷۹/۹	۷۸/۹	۷۸/۱	۷۷/۵	۷۷/۲	۱۳۸۹
۲۱/۵	۱۰۰/۰	۱۱۰/۴	۱۰۶/۹	۱۰۴/۱	۱۰۲/۸	۱۰۱/۳	۹۹/۸	۹۸/۶	۹۶/۹	۹۶/۰	۹۵/۷	۹۴/۵	۹۳/۱	۱۳۹۰
۳۰/۵	۱۳۰/۵	۱۵۵/۹	۱۵۰/۱	۱۴۲/۵	۱۴۰/۰	۱۳۶/۸	۱۳۰/۸	۱۲۴/۷	۱۲۱/۴	۱۱۹/۲	۱۱۶/۷	۱۱۵/۵	۱۱۲/۹	۱۳۹۱
۳۴/۷	۱۷۵/۹	۱۸۶/۶	۱۸۴/۳	۱۸۳/۵	۱۸۱/۴	۱۸۰/۵	۱۷۸/۷	۱۷۶/۶	۱۷۳/۷	۱۷۱/۷	۱۶۹/۳	۱۶۳/۷	۱۶۰/۵	۱۳۹۲
۱۵/۶	۲۰۳/۲	۲۱۶/۸	۲۱۴/۱	۲۱۲/۳	۲۱۱/۷	۲۰۷/۸	۲۰۴/۸	۲۰۲/۰	۱۹۹/۳	۱۹۶/۸	۱۹۴/۰	۱۹۰/۸	۱۸۸/۵	۱۳۹۳
۱۱/۹	۲۲۷/۵	۲۳۴/۸	۲۳۳/۱	۲۳۲/۶	۲۳۱/۶	۲۲۸/۷	۲۲۷/۰	۲۲۵/۷	۲۲۴/۴	۲۲۴/۷	۲۲۵/۵	۲۲۱/۸	۲۱۹/۶	۱۳۹۴
۹/۰	۲۴۸/۰	۲۶۲/۸	۲۵۷/۷	۲۵۴/۹	۲۵۲/۹	۲۴۹/۵	۲۴۸/۰	۲۴۷/۱	۲۴۵/۵	۲۴۲/۸	۲۴۰/۹	۲۳۸/۱	۲۳۵/۹	۱۳۹۵
												۲۶۶/۱	۲۶۵/۶	۱۳۹۶

## جدول شماره ۴

## شاخص بهای کالاها و خدمات مصرفی در مناطق شهری ایران

درصد تغییر شاخص کل، گروه‌های اصلی و گروه‌های اختصاصی طی دوره دوازده ماهه  
(۱۳۹۰=۱۰۰)

دوازده ماه منتهی به اردیبهشت‌ماه ۱۳۹۶ نسبت به دوازده ماه منتهی به اردیبهشت‌ماه ۱۳۹۵	دو ماه اول سال ۱۳۹۶ نسبت به دوره مشابه سال قبل	اردیبهشت‌ماه ۱۳۹۶ نسبت به ماه مشابه سال قبل	دوره
			گروه
۹/۸	۱۲/۲	۱۱/۸	شاخص کل
			گروه های اصلی:
۱۱/۱	۱۸/۷	۱۷/۶	۱- خوراکی‌ها و آشامیدنی‌ها
۱۰/۱	۵/۶	۰/۹	۲- دخانیات
۶/۵	۶/۶	۶/۷	۳- پوشاک و کفش
۹/۳	۹/۱	۹/۴	۴- مسکن، آب، برق و گاز و سایر سوخت‌ها
۵/۶	۷/۰	۷/۰	۵- اثاث، لوازم و خدمات مورد استفاده در خانه
۱۶/۷	۱۶/۶	۱۶/۳	۶- بهداشت و درمان
۷/۰	۷/۶	۶/۹	۷- حمل و نقل
۳/۷	۶/۷	۶/۵	۸- ارتباطات
۸/۶	۷/۷	۷/۷	۹- تفریح و امور فرهنگی
۱۴/۲	۱۰/۷	۱۰/۵	۱۰- تحصیل
۹/۵	۱۰/۴	۱۰/۴	۱۱- رستوران و هتل
۹/۷	۹/۲	۹/۲	۱۲- کالاها و خدمات متفرقه
			گروه های اختصاصی:
۸/۶	۱۳/۰	۱۲/۳	۱- کالا
۱۱/۵	۱۱/۱	۱۱/۱	۲- خدمت

جدول شماره ۵

شاخص بهای کالاها و خدمات مصرفی در مناطق شهری ایران

درصد تغییر شاخص کل و گروه‌های اصلی

(۱۳۹۰=۱۰۰)

گروه ←	شاخص کل		خوراکی‌ها و آشامیدنی‌ها		دخانیات		پوشاک و کفشی		مسکن، آب، برق و گاز و سایر سوخت‌ها		اثاث، لوازم و خدمات مورد استفاده در خانه		بهداشت و درمان		حمل و نقل		ارتباطات		تفریح و امور فرهنگی		تحصیل		رستوران و هتل		کالاها و خدمات متفرقه			
	ماه	نسبت به : ماه مشابه سال قبل	ماه	نسبت به : ماه مشابه سال قبل	ماه	نسبت به : ماه مشابه سال قبل	ماه	نسبت به : ماه مشابه سال قبل	ماه	نسبت به : ماه مشابه سال قبل	ماه	نسبت به : ماه مشابه سال قبل	ماه	نسبت به : ماه مشابه سال قبل	ماه	نسبت به : ماه مشابه سال قبل	ماه	نسبت به : ماه مشابه سال قبل	ماه	نسبت به : ماه مشابه سال قبل	ماه	نسبت به : ماه مشابه سال قبل	ماه	نسبت به : ماه مشابه سال قبل	ماه	نسبت به : ماه مشابه سال قبل	ماه	نسبت به : ماه مشابه سال قبل
۱۳۹۵																												
اردیبهشت	۰/۹	۷/۳	۱/۴	۱/۸	۱۰/۹	۱۰/۷	۰/۳	۶/۹	۰/۵	۱۰/۳	۰/۵	۴/۳	۰/۵	۱۶/۴	۰/۹	۱/۳	۸/۸	۰	۵/۸	۰/۳	۷/۷	۰/۴	۲۲/۲	۱/۱	۱۰/۱	۰/۷	۹/۳	
خرداد	۱/۲	۶/۸	۲/۵	۲/۷	۰/۷	۱۱/۲	۰/۴	۶/۸	۰/۶	۱۰/۱	۰/۵	۴/۳	۰/۵	۱۲/۹	۱/۶	۰/۷	۴/۲	۰/۳	۶/۴	۰/۲	۷/۲	۰/۲	۲۱/۷	۰/۳	۹/۴	۰/۸	۹/۲	
تیر	۰/۸	۸/۱	۰/۲	۵/۳	۰/۱	۱۱/۶	۰/۳	۷/۰	۰/۵	۹/۹	۰/۱	۴/۱	۰/۱	۱۵/۹	۵/۱	۰/۹	۴/۹	۰/۲	۶/۷	۰/۸	۷/۷	۰/۴	۲۱/۶	۰/۸	۱۰/۱	۱/۱	۱۰/۲	
مرداد	۱/۱	۹/۴	۱/۱	۹/۵	۰/۱	۱۲/۰	۰/۵	۷/۰	۱/۱	۹/۵	۰/۴	۴/۵	۰/۴	۱۷/۳	۳/۰	۱/۰	۵/۸	۰/۲	۰/۷	۰/۶	۸/۱	۰/۱	۲۱/۵	۰/۹	۹/۱	۰/۸	۱۰/۹	
شهریور	۰/۷	۹/۵	۰/۲	۹/۵	۰	۱۱/۹	۰/۵	۶/۹	۱/۱	۹/۱	۰/۵	۴/۵	۰/۵	۱۸/۱	۱/۷	۰/۹	۶/۸	۰/۲	۰/۱	۱۰/۷	۳/۳	۰/۴	۲۱/۷	۰/۵	۸/۶	۰/۷	۱۰/۲	
مهر	۰/۴	۹/۳	۰/۴	۹/۵	۰/۱	۱۰/۲	۱/۰	۶/۳	۰/۵	۹/۰	۰/۶	۴/۹	۰/۶	۱۷/۵	۰/۶	۰/۵	۷/۴	۰	۰/۳	۰/۶	۱۰/۴	۷/۸	۱۱/۳	۰/۸	۹/۰	۰/۳	۹/۹	
آبان	۰/۶	۹/۱	۰	۸/۹	۰/۴	۱۰/۲	۱/۳	۶/۱	۱/۳	۸/۸	۰/۵	۵/۲	۰/۵	۱۷/۲	۰/۵	۰/۳	۷/۷	۰/۳	۰/۱	۰/۶	۱۱/۱	۰/۵	۱۱/۴	۰/۴	۸/۷	۰/۵	۹/۳	
آذر	۱/۴	۹/۲	۲/۴	۹/۰	۰	۱۱/۰	۰/۷	۶/۵	۱/۵	۹/۳	۰/۷	۵/۶	۰/۷	۱۷/۱	۰/۶	۰/۴	۷/۶	۰/۲	۰/۴	۱/۵	۸/۵	۰/۳	۱۱/۱	۰/۶	۸/۸	۰/۷	۹/۴	
دی	۰/۸	۹/۶	۱/۱	۹/۸	۰	۱۰/۷	۰/۳	۶/۴	۰/۴	۹/۲	۱/۱	۶/۳	۱/۱	۱۷/۲	۰/۵	۰/۵	۷/۸	۵/۸	۶/۱	۰/۵	۸/۴	۰/۳	۱۱/۳	۱/۱	۹/۳	۱/۱	۹/۶	
بهمن	۱/۱	۱۰/۶	۲/۸	۱۲/۹	۰/۱	۱۰/۷	۰/۱	۶/۰	۰/۴	۹/۲	۰/۸	۶/۸	۰/۸	۱۷/۱	۰/۴	۰/۵	۸/۳	۰	۶/۳	۰/۸	۸/۲	۰	۱۱/۲	۰/۸	۹/۷	۰/۷	۹/۷	
اسفند	۲/۰	۱۱/۹	۴/۹	۱۷/۸	۰	۱۰/۹	۰/۵	۶/۱	۰/۴	۹/۲	۱/۰	۷/۱	۱/۰	۱۶/۹	۰/۷	۰/۴	۸/۰	۰/۱	۶/۵	۳/۹	۷/۹	۰/۱	۱۰/۸	۱/۳	۱۰/۳	۰/۸	۹/۵	
۱۳۹۶																												
فروردین	۱/۱	۱۲/۶	۲/۹	۱۹/۹	۰/۲	۱۰/۸	۰/۶	۶/۵	۰/۳	۸/۹	۰/۲	۷/۰	۰/۲	۱۶/۹	۰/۳	۰/۴	۸/۲	۰/۳	۶/۸	۰/۳	۷/۶	۰	۱۰/۸	۱/۳	۱۰/۵	۰/۶	۹/۲	
اردیبهشت	۰/۲	۱۱/۸	۰/۵	۱۱/۶	۱/۰	۱۰/۹	۰/۶	۶/۷	۰/۶	۹/۴	۱/۰	۷/۰	۰/۵	۱۶/۳	۰/۳	۰/۱	۶/۹	۰/۳	۶/۵	۰/۲	۷/۷	۰/۱	۱۰/۵	۱/۱	۱۰/۴	۰/۷	۹/۲	

جدول شماره ۶

شاخص بهای کالاها و خدمات مصرفی در مناطق شهری ایران

درصد تغییر ماهانه شاخص کل و برخی از گروه‌ها پیش از حذف و پس از حذف نوسانات فصلی

(۱۳۹۰=۱۰۰)

کالا		سبزی‌های تازه		میوه‌های تازه		خوراکی‌ها		خوراکی‌ها و آشامیدنی‌ها		شاخص کل		گروه ←
پس از حذف	پیش از حذف	پس از حذف	پیش از حذف	پس از حذف	پیش از حذف	پس از حذف	پیش از حذف	پس از حذف	پیش از حذف	پس از حذف	پیش از حذف	ماه ↓
												۱۳۹۵
۱/۳	۱/۱	-۴/۴	-۱۳/۵	۱۲/۲	۱۷/۵	۲/۵	۱/۵	۲/۰	۱/۴	۱/۲	۰/۹	اردیبهشت
۰/۹	۱/۵	۶/۸	-۴/۸	۲/۷	۹/۵	۲/۸	۲/۵	۱/۹	۲/۵	۰/۵	۱/۲	خرداد
۱/۴	۰/۲	۲/۲	-۰/۹	۲/۴	-۸/۰	۵/۲	-۰/۲	۱/۸	-۰/۲	۱/۳	۰/۸	تیر
۱/۹	۰/۸	-۰/۶	۱/۲	۱۰/۰	-۳/۶	۴/۸	۱/۲	۲/۸	۱/۱	۱/۶	۱/۱	مرداد
۰/۲	۰/۲	-۰/۱	-۰/۱	-۳/۴	-۴/۴	۱/۵	-۰/۳	-۰/۳	-۰/۲	۰/۴	۰/۷	شهریور
۰	۰/۱	۳/۵	۳/۲	-۶/۰	-۴/۷	۱/۴	-۰/۴	-۰/۶	-۰/۴	۰/۴	۰/۴	مهر
۰/۱	۰/۳	-۵/۸	۸/۱	-۱/۹	-۸/۰	۱/۹	۰	۰/۱	۰	۰/۶	۰/۶	آبان
۱/۳	۱/۶	-۶/۶	۶/۲	۹/۰	۵/۱	۳/۱	۲/۴	۱/۲	۲/۴	۱/۵	۱/۴	آذر
۰/۹	۰/۹	-۶/۵	-۵/۱	۱/۹	۲/۸	۲/۶	۱/۱	۱/۵	۱/۱	۰/۸	۰/۸	دی
۱/۸	۱/۷	۱۳/۳	۱/۴	۷/۶	۱۳/۶	-۲/۳	۲/۹	۲/۸	۲/۸	۱/۳	۱/۱	بهمن
۲/۴	۲/۸	۱۸/۳	۲۰/۳	۸/۰	۱۳/۷	-۱/۸	۵/۱	۴/۳	۴/۹	۱/۷	۲/۰	اسفند
												۱۳۹۶
۱/۱	۱/۸	۱۱/۲	۱۰/۷	-۱/۵	۹/۶	-۲/۰	۳/۰	۰/۸	۲/۹	۱/۰	۱/۱	فروردین
-۰/۲	-۰/۲	۸/۷	-۴/۱	-۶/۷	-۰/۴	-۰/۷	-۰/۷	۰/۳	-۰/۵	۰/۲	۰/۲	اردیبهشت

## جدول شماره ۷

## شاخص بهای کالاها و خدمات مصرفی در مناطق شهری ایران

اعداد شاخص کل و برخی از گروه‌ها در استان‌های مختلف کشور در اردیبهشت‌ماه ۱۳۹۶

(۱۳۹۰=۱۰۰)

استان	گروه														
	تهران	آذربایجان شرقی	آذربایجان غربی	اردبیل	اصفهان	البرز	ایلام	بوشهر	چهارمحال و بختیاری	خراسان جنوبی	خراسان رضوی	خراسان شمالی	خوزستان	زنجان	سمنان
شاخص کل (درصد تغییر شاخص کل نسبت به ماه قبل)	۲۵۲/۵ (+۰/۶)	۲۶۴/۱ (+۰/۲)	۲۷۵/۲ (+۰/۸)	۲۷۰/۸ (+۰/۲)	۲۷۲/۷ (-۰/۳)	۲۵۳/۹ (+۰/۶)	۲۷۵/۹ (-۰/۱)	۲۵۹/۸ (-۰/۸)	۲۷۵/۳ (۱/۰)	۲۶۰/۰ (-۰/۶)	۲۶۸/۰ (+۰/۲)	۲۷۰/۴ (+۰/۱)	۲۷۸/۳ (+۰/۱)	۲۶۱/۹ (-۰/۲)	۲۸۶/۵ (-۰/۲)
گروه‌های اصلی و منتخب فرعی:															
۱- خوراکی‌ها و آشامیدنی‌ها	۲۹۴/۹	۲۹۲/۳	۲۹۵/۵	۲۹۰/۹	۲۹۸/۷	۳۰۵/۷	۲۹۵/۶	۲۹۶/۶	۲۹۰/۱	۲۹۵/۶	۲۹۲/۰	۲۹۶/۷	۳۲۱/۱	۲۹۰/۹	۳۱۹/۶
خوراکی‌ها	۲۹۳/۷	۲۹۱/۵	۲۹۳/۹	۲۸۸/۶	۲۹۶/۹	۳۰۳/۹	۲۹۲/۲	۲۹۶/۹	۲۸۹/۵	۲۹۲/۲	۲۹۰/۹	۲۹۶/۰	۳۲۰/۵	۲۸۹/۲	۳۱۷/۳
غلات و نان	۳۲۰/۲	۲۸۷/۲	۲۷۲/۰	۳۱۵/۱	۳۰۸/۴	۳۲۱/۷	۳۰۴/۷	۲۶۳/۳	۳۰۸/۳	۳۲۶/۱	۳۰۹/۴	۳۱۲/۳	۳۳۰/۰	۳۱۱/۹	۳۴۵/۷
گوشت	۲۶۴/۹	۲۶۲/۰	۲۵۷/۶	۲۵۶/۸	۲۵۲/۰	۲۶۲/۶	۲۳۴/۱	۲۳۸/۷	۲۴۲/۳	۲۴۰/۳	۲۵۲/۳	۲۴۹/۳	۲۴۴/۳	۲۴۹/۸	۲۵۱/۷
ماهی و حیوانات دریایی	۲۸۳/۴	۳۳۶/۰	۳۳۰/۵	۲۸۱/۲	۳۴۵/۰	۳۰۶/۳	۳۰۰/۹	۳۶۰/۰	۳۰۳/۴	۳۰۲/۳	۳۱۷/۳	۲۹۹/۲	۴۱۹/۱	۳۰۶/۰	۳۶۱/۱
لبنیات و تخم‌پزندگان	۲۶۶/۰	۲۶۴/۷	۲۸۳/۲	۲۶۷/۱	۲۸۴/۰	۲۷۱/۱	۲۸۹/۲	۲۷۲/۵	۲۷۶/۹	۲۶۱/۴	۲۵۵/۶	۲۵۲/۴	۲۸۰/۰	۲۶۱/۶	۲۶۴/۰
روغن‌ها و چربی‌ها	۲۸۰/۵	۲۶۷/۰	۲۷۳/۲	۳۱۴/۹	۲۸۶/۵	۲۸۵/۸	۲۶۵/۵	۲۸۱/۹	۲۸۵/۸	۲۹۷/۴	۲۹۵/۷	۲۶۴/۹	۲۵۶/۸	۲۹۵/۹	۳۲۰/۷
میوه‌ها و خشکبار	۲۸۹/۵	۳۳۶/۷	۳۴۴/۴	۳۰۲/۵	۳۲۰/۸	۳۳۹/۳	۳۲۸/۶	۳۲۰/۱	۳۱۴/۹	۳۱۱/۶	۳۱۹/۹	۳۳۰/۳	۴۰۷/۵	۳۱۲/۰	۳۴۷/۳
انواع سبزی، حبوب و فرآورده‌های سبزی	۳۳۲/۰	۳۳۶/۸	۳۳۳/۶	۲۸۷/۹	۳۱۵/۲	۳۳۵/۷	۳۵۳/۸	۳۳۵/۷	۳۵۳/۸	۳۰۹/۵	۳۱۳/۷	۳۴۵/۸	۳۳۴/۱	۳۰۶/۲	۳۶۹/۷
قند، شکر، مربا، عسل، شکلات و محصولات قنادی	۳۰۴/۶	۲۸۱/۴	۲۹۱/۸	۲۶۸/۱	۳۲۲/۱	۳۰۶/۴	۳۵۷/۳	۳۱۷/۵	۳۱۷/۵	۳۲۲/۲	۳۲۵/۷	۳۲۱/۷	۳۱۶/۵	۲۷۹/۲	۳۴۴/۸
نمک و ادویه، سس‌ها و چاشنی‌ها و ترکیبات خوراکی	۳۲۵/۸	۳۲۶/۷	۳۴۴/۳	۳۰۷/۸	۳۷۳/۸	۳۱۴/۰	۳۱۲/۹	۳۲۶/۳	۳۱۲/۹	۳۱۳/۱	۳۴۱/۶	۳۹۶/۹	۲۹۲/۵	۳۰۲/۹	۳۹۹/۰
آشامیدنی‌ها	۳۲۰/۳	۳۱۹/۳	۳۲۷/۲	۳۳۶/۹	۳۴۴/۸	۳۴۰/۳	۳۶۳/۶	۲۹۲/۶	۳۱۷/۳	۳۳۲/۸	۳۳۳/۱	۳۱۲/۹	۳۳۲/۰	۳۳۳/۶	۳۷۱/۲
۲- دخانیات	۲۶۹/۶	۲۵۹/۵	۲۴۹/۸	۳۰۱/۸	۲۷۲/۴	۲۵۰/۰	۲۷۲/۰	۲۶۱/۴	۳۱۴/۹	۲۹۵/۴	۲۹۰/۱	۳۴۴/۴	۲۶۷/۹	۲۵۲/۱	۲۷۲/۸
۳- پوشاک و کفش	۳۱۷/۵	۳۳۰/۱	۳۳۳/۹	۲۸۸/۴	۳۲۸/۹	۲۸۳/۱	۳۶۷/۵	۲۹۷/۵	۳۰۷/۲	۳۰۴/۳	۳۲۹/۴	۳۲۲/۷	۳۰۵/۷	۳۰۳/۶	۲۹۸/۱
۴- مسکن، آب، برق و گاز و سایر سوخت‌ها	۲۰۰/۸	۲۰۶/۳	۲۳۱/۴	۱۹۶/۷	۲۱۶/۰	۱۸۱/۲	۱۹۹/۶	۱۹۸/۱	۲۳۶/۰	۱۵۹/۹	۲۱۱/۲	۱۹۳/۵	۲۲۱/۱	۱۹۷/۱	۱۷۸/۵
اجاره بهای مسکن غیرشخصی	۱۹۸/۰	۲۱۲/۷	۲۴۸/۰	۱۹۹/۹	۲۱۸/۷	۱۷۸/۴	۲۰۰/۱	۱۹۵/۷	۲۴۴/۴	۱۵۶/۷	۲۱۴/۴	۱۹۱/۷	۲۱۸/۱	۱۹۵/۰	۱۶۳/۴
ارزش اجاری مسکن شخصی	۱۹۸/۸	۲۱۲/۶	۲۴۹/۵	۲۰۰/۰	۲۱۹/۰	۱۷۸/۴	۲۰۰/۱	۱۹۵/۸	۲۴۷/۷	۱۵۷/۶	۲۱۳/۷	۱۹۲/۵	۲۲۳/۴	۱۹۷/۷	۱۶۲/۷
تعمیرات و خدمات ساختمانی	۳۱۰/۶	۲۶۹/۱	۲۷۶/۱	۲۵۷/۳	۲۶۰/۲	۲۹۰/۸	۲۶۶/۶	۲۸۰/۹	۲۷۹/۲	۱۹۹/۳	۲۶۶/۳	۲۹۷/۵	۲۹۰/۴	۲۳۵/۶	۲۹۷/۳
آب	۱۵۵/۱	۱۷۲/۷	۱۶۶/۶	۲۰۹/۷	۱۷۵/۸	۱۶۷/۲	۲۱۵/۹	۱۶۸/۶	۲۱۵/۲	۱۸۴/۰	۱۸۵/۸	۲۱۶/۷	۲۲۴/۷	۲۳۱/۹	۲۰۹/۰
برق و گاز و سایر سوخت‌ها	۱۳۶/۹	۱۳۰/۰	۱۲۹/۵	۱۳۰/۵	۱۳۴/۱	۱۳۳/۷	۱۳۴/۶	۱۴۴/۱	۱۳۰/۲	۱۳۵/۳	۱۳۵/۴	۱۳۲/۰	۱۴۵/۲	۱۳۰/۷	۱۳۲/۹
۵- اثاث، لوازم و خدمات مورد استفاده در خانه	۳۰۴/۳	۲۷۴/۱	۲۶۷/۳	۲۸۲/۱	۳۰۴/۱	۲۹۴/۱	۳۰۳/۷	۲۹۳/۸	۲۵۸/۴	۲۶۸/۹	۲۹۹/۹	۳۱۱/۸	۲۸۶/۵	۲۷۵/۷	۲۹۹/۷
۶- بهداشت و درمان	۳۴۰/۴	۳۳۸/۴	۳۵۷/۵	۳۴۶/۹	۳۴۶/۹	۳۸۴/۹	۳۴۱/۰	۳۴۰/۱	۳۲۰/۴	۳۳۴/۹	۳۵۶/۱	۳۰۶/۷	۳۵۶/۳	۳۴۵/۰	۴۳۷/۳
۷- حمل و نقل	۲۷۴/۸	۲۶۶/۱	۲۵۸/۳	۲۵۹/۰	۲۶۷/۰	۲۵۹/۴	۲۶۱/۰	۲۴۶/۹	۲۶۴/۰	۲۶۰/۶	۲۵۵/۴	۲۶۸/۴	۲۵۲/۱	۲۶۵/۶	۲۶۶/۲
۸- ارتباطات	۱۴۸/۷	۱۴۱/۶	۱۴۴/۸	۱۴۶/۶	۱۴۸/۲	۱۴۱/۳	۱۳۹/۸	۱۳۷/۸	۱۴۴/۲	۱۴۲/۸	۱۴۳/۸	۱۴۰/۲	۱۳۵/۱	۱۴۱/۱	۱۴۰/۳
۹- تفریح و امور فرهنگی	۲۹۶/۲	۲۹۹/۳	۲۷۳/۷	۲۹۲/۴	۳۰۹/۸	۲۸۹/۷	۳۰۸/۴	۲۹۱/۹	۳۰۵/۹	۲۸۹/۲	۲۹۰/۴	۳۱۹/۸	۳۰۶/۸	۲۶۴/۷	۳۰۳/۴
۱۰- تحصیل	۲۱۵/۴	۲۰۲/۲	۲۰۰/۹	۲۳۵/۸	۲۳۱/۰	۲۲۴/۶	۱۸۰/۳	۱۶۹/۰	۱۶۹/۰	۱۷۲/۹	۲۳۷/۹	۱۷۱/۶	۱۸۳/۷	۱۶۷/۵	۱۸۳/۴
۱۱- رستوران و هتل	۳۲۴/۸	۲۹۸/۶	۳۳۳/۸	۲۸۹/۷	۳۱۳/۹	۳۰۵/۴	۲۸۸/۹	۲۸۳/۳	۳۱۵/۶	۳۱۵/۶	۲۹۸/۷	۳۰۰/۶	۳۲۵/۰	۲۹۷/۵	۳۵۸/۲
۱۲- کالاها و خدمات متفرقه	۳۲۷/۰	۳۰۴/۱	۲۹۳/۹	۳۲۷/۲	۳۲۴/۷	۲۹۸/۷	۳۱۹/۷	۳۵۱/۷	۳۵۲/۰	۳۰۸/۴	۳۶۲/۰	۳۳۷/۵	۳۱۴/۷	۳۳۳/۱	۳۵۳/۲
گروه‌های اختصاصی:															
۱- کالا	۲۸۴/۳	۲۷۹/۴	۲۷۸/۹	۲۷۸/۴	۲۸۷/۹	۲۸۱/۰	۲۹۲/۹	۲۸۴/۵	۲۷۹/۰	۲۸۳/۷	۲۷۹/۸	۲۸۹/۸	۲۸۹/۸	۲۷۶/۵	۲۹۴/۱
۲- خدمات	۲۲۹/۶	۲۴۲/۶	۲۶۹/۲	۲۵۵/۱	۲۵۴/۷	۲۲۸/۷	۲۴۵/۹	۲۲۸/۳	۲۶۹/۱	۲۲۳/۲	۲۴۷/۶	۲۳۷/۹	۲۵۴/۰	۲۳۸/۴	۲۷۴/۴

## شاخص بهای کالاها و خدمات مصرفی در مناطق شهری ایران

اعداد شاخص کل و برخی از گروه‌ها در استان‌های مختلف کشور در اردیبهشت‌ماه ۱۳۹۶

(۱۳۹۰=۱۰۰)

گروه	استان															
	سیستان و بلوچستان	فارس	قزوین	قم	کرمانشاه	کردستان	کرمان	کهگیلویه و بویراحمد	گلستان	گیلان	لرستان	مازندران	مرکزی	هرمزگان	همدان	یزد
شاخص کل (درصد تغییر شاخص کل نسبت به ماه قبل) گروه‌های اصلی و منتخب فرعی:	۲۶۹/۰ (+۱)	۲۷۹/۲ (-۰/۳)	۲۷۴/۶ (-۰/۳)	۲۷۶/۱ (-۰/۱)	۲۶۴/۰ (-۰/۸)	۲۶۸/۸ (+۱)	۲۷۳/۸ (+۱)	۲۸۳/۵ (+۰/۶)	۲۶۴/۷ (-۰/۷)	۲۷۹/۸ (+۰/۳)	۲۷۲/۲ (+۰/۵)	۲۷۶/۰ (+۰/۵)	۲۷۱/۰ (+۰/۲)	۲۶۷/۵ (+۰/۵)	۲۸۲/۴ (-۰/۱)	۲۷۸/۰ (+۰/۳)
۱- خوراکی‌ها و آشامیدنی‌ها	۲۹۷/۳	۳۱۲/۷	۳۲۱/۶	۳۰۷/۱	۲۸۷/۷	۲۷۵/۳	۳۰۳/۱	۳۱۴/۹	۲۹۹/۰	۳۲۳/۳	۲۸۵/۲	۳۰۹/۸	۲۹۹/۹	۳۰۳/۸	۳۱۰/۰	۲۹۵/۷
خوراکی‌ها	۲۹۵/۵	۳۱۲/۹	۳۲۰/۵	۳۰۵/۹	۲۸۵/۲	۲۷۱/۲	۳۰۲/۴	۳۱۴/۴	۲۹۸/۵	۳۲۲/۶	۲۸۳/۳	۳۰۸/۵	۲۹۷/۸	۳۰۳/۹	۳۰۸/۷	۲۹۴/۸
غلات و نان	۳۰۷/۰	۳۱۷/۲	۳۲۷/۷	۳۲۷/۱	۲۹۹/۶	۲۶۷/۱	۲۹۵/۴	۳۵۷/۶	۳۲۹/۵	۳۵۸/۴	۲۷۶/۳	۳۲۸/۰	۳۱۸/۳	۲۵۱/۸	۳۲۶/۰	۳۱۰/۷
گوشت	۲۴۵/۶	۲۴۲/۵	۲۵۳/۳	۲۴۲/۶	۲۴۴/۹	۲۴۲/۰	۲۵۳/۵	۲۱۶/۴	۲۳۷/۶	۲۴۴/۷	۲۵۲/۷	۲۵۶/۹	۲۴۵/۱	۲۳۲/۳	۲۵۳/۹	۲۴۹/۹
ماهی و حیوانات دریایی	۲۸۶/۱	۲۸۹/۷	۳۰۲/۷	۲۸۸/۷	۳۲۷/۸	۲۹۹/۲	۳۵۲/۹	۳۰۲/۵	۳۳۲/۴	۷۰۸/۴	۳۷۰/۰	۴۲۷/۱	۳۰۱/۶	۳۰۲/۷	۳۴۷/۴	۳۰۲/۹
لبنیات و تخم پرندگان	۳۰۴/۸	۲۸۴/۸	۲۸۰/۹	۲۸۶/۱	۲۸۴/۰	۲۵۸/۵	۲۶۵/۰	۲۸۶/۹	۲۵۰/۴	۲۷۹/۴	۲۷۳/۸	۲۷۳/۹	۲۷۸/۰	۲۵۴/۹	۳۰۲/۴	۲۶۱/۱
روغن‌ها و چربی‌ها	۲۵۱/۳	۲۹۶/۰	۲۸۴/۴	۳۰۷/۷	۲۷۷/۷	۲۵۶/۲	۲۸۲/۰	۲۹۱/۰	۲۸۲/۴	۲۷۹/۸	۲۷۸/۸	۲۶۷/۰	۳۰۷/۷	۲۷۱/۴	۲۸۹/۳	۲۸۲/۷
میوه‌ها و خشکبار	۳۶۷/۰	۳۷۸/۲	۳۲۰/۳	۳۴۲/۹	۳۰۱/۶	۲۹۳/۴	۳۷۱/۸	۳۷۳/۳	۳۳۶/۷	۳۱۶/۷	۲۹۴/۰	۳۲۵/۷	۳۲۲/۵	۴۶۲/۸	۳۴۴/۷	۳۶۳/۷
انواع سبزی، حبوب و فرآورده‌های سبزی	۳۰۱/۳	۳۴۰/۱	۳۴۵/۰	۳۳۲/۸	۳۰۱/۴	۳۱۲/۱	۳۱۶/۳	۳۲۵/۷	۳۴۵/۱	۳۱۰/۶	۳۴۸/۰	۳۲۲/۳	۳۲۲/۸	۳۲۴/۷	۳۱۳/۶	۳۰۰/۱
قند، شکر، مربا، عسل، شکلات و محصولات قنادی	۲۹۵/۹	۳۲۴/۵	۲۹۵/۹	۳۲۳/۲	۲۹۱/۶	۲۷۹/۲	۳۳۵/۰	۳۴۲/۹	۲۸۹/۳	۲۷۵/۶	۳۱۴/۳	۳۱۵/۴	۳۱۵/۴	۲۸۶/۱	۳۱۲/۹	۳۰۴/۵
نمک و ادویه، سس‌ها و چاشنی‌ها و ترکیبات خوراکی	۳۵۶/۵	۳۶۵/۳	۳۳۷/۳	۳۵۳/۸	۳۲۵/۸	۳۴۳/۵	۳۹۰/۸	۲۹۹/۴	۴۰۰/۷	۳۳۶/۲	۲۹۹/۶	۳۵۸/۱	۳۲۱/۱	۳۳۲/۹	۳۵۶/۷	۳۵۰/۸
آشامیدنی‌ها	۳۲۱/۰	۳۰۹/۲	۳۵۱/۷	۳۳۵/۲	۳۳۸/۸	۳۶۱/۹	۳۲۶/۸	۳۲۸/۱	۳۰۴/۳	۳۳۹/۰	۳۳۹/۳	۳۳۹/۷	۳۵۵/۸	۳۰۳/۴	۳۴۳/۵	۳۳۱/۲
۲- دخانیات	۲۵۶/۳	۲۷۷/۰	۲۶۰/۱	۲۶۸/۴	۲۹۳/۰	۲۳۲/۸	۳۰۰/۸	۲۸۲/۰	۲۶۱/۴	۲۷۴/۸	۲۶۴/۹	۲۷۷/۴	۲۶۴/۵	۲۵۵/۷	۲۷۱/۹	۳۵۷/۴
۳- پوشاک و کفش	۳۴۴/۶	۳۵۵/۳	۲۹۲/۵	۳۰۳/۴	۳۳۸/۲	۳۸۱/۵	۲۸۸/۰	۳۳۵/۴	۲۸۶/۳	۳۱۴/۵	۳۶۳/۱	۳۲۴/۹	۲۷۵/۶	۳۱۱/۵	۲۸۲/۳	۳۱۰/۲
۴- مسکن، آب، برق و گاز و سایر سوخت‌ها	۱۸۶/۰	۲۲۴/۴	۱۷۴/۹	۲۰۸/۶	۱۸۴/۵	۲۰۲/۷	۲۱۳/۴	۲۴۳/۴	۱۸۷/۹	۲۰۹/۷	۲۰۱/۷	۲۰۹/۴	۲۱۰/۵	۲۱۷/۴	۲۱۶/۵	۲۳۱/۴
اجاره بهای مسکن غیرشخصی	۱۹۲/۱	۲۲۷/۱	۱۷۶/۸	۲۰۹/۳	۱۸۶/۵	۲۰۱/۰	۲۱۳/۵	۲۶۱/۹	۱۸۹/۹	۲۱۵/۶	۲۱۳/۵	۲۱۴/۷	۲۱۰/۵	۲۲۰/۳	۲۱۴/۴	۲۳۰/۵
ارزش اجاری مسکن شخصی	۱۹۰/۶	۲۲۴/۳	۱۷۶/۰	۲۰۹/۳	۱۸۶/۶	۲۰۱/۱	۲۲۲/۹	۲۵۵/۳	۱۹۰/۲	۲۱۰/۷	۲۱۱/۷	۲۱۴/۳	۲۱۱/۳	۲۲۲/۹	۲۱۸/۹	۲۳۹/۵
تعمیرات و خدمات ساختمانی	۲۳۲/۰	۳۰۰/۲	۲۴۲/۷	۲۵۰/۲	۲۲۷/۶	۲۷۶/۳	۲۸۲/۸	۲۵۷/۵	۲۲۶/۴	۲۶۷/۴	۲۲۸/۷	۲۸۵/۲	۲۴۶/۱	۲۷۹/۷	۲۹۰/۵	۲۶۲/۵
آب	۱۷۳/۹	۲۰۳/۷	۱۶۴/۷	۲۰۸/۲	۲۲۲/۹	۲۰۱/۰	۱۹۶/۹	۱۹۵/۵	۱۹۶/۹	۲۱۱/۷	۱۶۹/۹	۲۱۸/۷	۲۲۵/۰	۱۶۴/۸	۱۹۱/۸	۲۴۶/۶
برق و گاز و سایر سوخت‌ها	۱۳۷/۳	۱۲۸/۳	۱۳۰/۸	۱۳۶/۶	۱۳۱/۰	۱۳۱/۱	۱۳۵/۳	۱۳۴/۵	۱۳۴/۸	۱۳۴/۷	۱۳۳/۵	۱۳۳/۳	۱۳۴/۴	۱۴۷/۶	۱۳۰/۹	۱۳۴/۸
۵- اثاث، لوازم و خدمات مورد استفاده در خانه	۳۰۲/۷	۲۹۸/۱	۳۱۶/۸	۳۰۵/۹	۳۲۰/۰	۲۷۱/۸	۲۹۲/۴	۲۹۶/۳	۲۸۶/۰	۳۰۱/۰	۲۹۹/۶	۳۳۱/۸	۲۸۵/۱	۲۷۰/۱	۳۰۱/۷	۲۸۶/۶
۶- بهداشت و درمان	۳۳۸/۳	۳۳۵/۹	۳۴۷/۴	۴۰۰/۲	۳۲۲/۱	۳۵۳/۱	۳۱۸/۲	۳۲۷/۱	۳۲۲/۹	۳۶۲/۰	۳۷۲/۴	۳۴۸/۴	۳۴۱/۰	۳۵۵/۵	۳۵۳/۲	۳۵۹/۸
۷- حمل و نقل	۲۴۰/۰	۲۶۳/۹	۲۶۷/۵	۲۷۷/۸	۲۵۶/۷	۲۹۳/۹	۲۵۸/۵	۲۵۷/۳	۲۶۵/۸	۲۷۲/۳	۲۷۷/۴	۲۶۲/۷	۲۵۷/۹	۲۹۱/۷	۲۷۹/۱	۲۶۰/۷
۸- ارتباطات	۱۳۴/۹	۱۴۰/۰	۱۳۶/۳	۱۴۱/۱	۱۳۸/۲	۱۳۹/۲	۱۴۱/۵	۱۴۳/۲	۱۳۷/۷	۱۳۸/۹	۱۳۷/۷	۱۴۲/۵	۱۴۲/۳	۱۳۶/۰	۱۳۹/۲	۱۴۴/۸
۹- تفریح و امور فرهنگی	۲۷۱/۶	۲۹۶/۷	۳۴۴/۷	۲۹۴/۳	۳۰۰/۹	۳۱۴/۵	۳۰۷/۲	۳۴۳/۴	۳۲۷/۳	۳۰۲/۹	۳۵۴/۴	۳۱۸/۳	۲۷۶/۶	۲۸۶/۵	۳۰۷/۷	۲۷۷/۹
۱۰- تحصیل	۱۷۹/۶	۲۱۶/۱	۱۷۲/۳	۲۰۵/۵	۱۹۹/۷	۱۶۶/۲	۱۹۶/۶	۱۶۵/۴	۱۸۵/۶	۲۰۶/۸	۱۷۴/۶	۱۹۱/۷	۱۹۴/۵	۱۶۳/۲	۱۹۱/۶	۲۰۸/۳
۱۱- رستوران و هتل	۲۷۵/۶	۳۱۲/۸	۳۱۸/۷	۳۲۱/۷	۲۷۳/۸	۳۰۷/۳	۳۰۵/۰	۳۲۹/۳	۳۰۸/۹	۳۱۲/۹	۳۱۱/۳	۳۰۶/۸	۲۸۵/۴	۲۶۷/۸	۲۸۴/۹	۳۱۱/۴
۱۲- کالاها و خدمات متفرقه	۳۲۷/۸	۳۳۲/۸	۳۴۰/۵	۳۱۶/۶	۳۳۱/۲	۴۳۰/۷	۳۱۰/۷	۳۶۱/۴	۳۰۵/۱	۳۲۲/۸	۳۶۷/۴	۳۵۳/۰	۳۶۳/۹	۳۲۵/۱	۳۲۹/۹	۳۵۱/۲
گروه‌های اختصاصی:																
۱- کالا	۲۸۷/۴	۲۹۵/۸	۳۰۳/۳	۲۹۱/۷	۲۸۶/۱	۲۸۰/۱	۲۸۲/۳	۳۰۰/۸	۲۸۲/۵	۲۹۶/۴	۲۸۱/۷	۲۹۵/۷	۲۸۲/۲	۲۸۸/۶	۲۹۵/۲	۲۷۹/۳
۲- خدمت	۲۲۹/۲	۲۵۸/۵	۲۳۵/۴	۲۵۸/۳	۲۲۷/۵	۲۵۲/۶	۲۵۷/۶	۲۵۶/۴	۲۴۰/۹	۲۵۸/۴	۲۵۹/۰	۲۴۹/۷	۲۵۲/۴	۲۴۳/۲	۲۶۱/۵	۲۷۵/۱