



بانک مرکزی جمهوری اسلامی ایران

مدیریت کل آمارهای اقتصادی

اداره آمار اقتصادی

دایره شاخص بهای کالاهای وارداتی و صادراتی

## شاخص بهای کالاهای صادراتی در ایران

دی ۱۳۹۲

(۱۳۸۳ = ۱۰۰)

« نقل مطالب فقط با ذکر ماخذ مجاز است »


بهمن ماه ۱۳۹۲


[www.cbi.ir](http://www.cbi.ir)

## بسمه تعالی

### درصد تغییر شاخص کل بهای کالاهای صادراتی در ایران\*

(۱۳۸۳=۱۰۰)

افزایش 

ثابت یا تقریباً بدون تغییر 

کاهش 

آذر ماه ۱۳۹۲ نسبت به ماه قبل



۵/۰

دی ماه ۱۳۹۲ نسبت به ماه قبل



۲/۰

آذر ماه ۱۳۹۲ نسبت به ماه



مشابه سال قبل  
۲/۷

دی ماه ۱۳۹۲ نسبت به ماه



مشابه سال قبل  
۹/۶

نه ماه اول سال ۱۳۹۲ نسبت به دوره



مشابه سال قبل  
۷۰/۰

ده ماه اول سال ۱۳۹۲ نسبت به دوره



مشابه سال قبل  
۵۷/۴

دوازده ماه منتهی به آذر ماه ۱۳۹۲ نسبت به



دوازده ماه منتهی به آذر ماه ۱۳۹۱  
۸۸/۱

دوازده ماه منتهی به دی ماه ۱۳۹۲ نسبت به



دوازده ماه منتهی به دی ماه ۱۳۹۱  
۷۰/۶

\* محاسبات شاخص بهای کالاهای صادراتی در ایران، بر حسب ریال و برابری آن با نرخ ارز آزاد می باشد ( ارز حاصل از صادرات کالاها عمدتاً با نرخ بازار آزاد عرضه می شود).

در ماه موردگزارش نسبت به ماه قبل، نرخ دلار و نرخ یورو به ترتیب معادل ۰/۹ درصد و ۱/۱ درصد افزایش داشت.

## خلاصه نتایج شاخص بهای کالاهای صادراتی در ایران

دی ماه ۱۳۹۲

(۱۳۸۳=۱۰۰)

افزایش



ثابت یا تقریباً بدون تغییر



کاهش



درصد تغییر نسبت به

ماه مشابه سال قبل

ماه قبل

گروه

ماه مشابه سال قبل		ماه قبل		گروه
۹/۶		۲/۰		شاخص کل
				گروه‌های اصلی :
۱۳/۴		۱/۹		۱- محصولات حیوانی
۷/۹		۲/۴		۲- محصولات نباتی
۰/۰		۰/۰		۳- چربی‌ها و روغن‌های حیوانی و نباتی
۴/۹		۰/۶		۴- محصولات صنایع غذایی، نوشابه‌ها و توتون
۱۵/۷		۳/۳		۵- محصولات معدنی
۵/۵		۰/۹		۶- محصولات صنایع شیمیایی و صنایع وابسته
۱۰/۰		۰/۲		۷- مواد پلاستیک و کائوچو و مصنوعات آن‌ها
۸/۲		۱/۶		۸- پوست و چرم و محصولات چرمی
۵/۴		۵/۷		۹- چوب و اشیای چوبی
۲۴/۲		۱/۰		۱۰- مواد نسجی و مصنوعات از این مواد
۰/۰		۰/۰		۱۱- انواع کفش
۲/۲		۰/۸		۱۲- مصنوعات ساخته شده از انواع سنگ
۱۵/۵		۰/۶		۱۳- فلزات معمولی و مصنوعات آن‌ها
۵۸/۲		۱/۳		۱۴- ماشین‌آلات مکانیکی و ادوات برقی
۳۱/۳		۳/۴		۱۵- وسایل نقلیه زمینی و تجهیزات ترابری
۰/۰		۰/۰		۱۶- دستگاه‌ها و لوازم اپتیک، دقت‌سنجی و پزشکی
				گروه اختصاصی :
۱۵/۴		۳/۵		محصولات پتروشیمی

## شاخص بهای کالاهای صادراتی در ایران

دی ماه ۱۳۹۲

(۱۰۰ = ۱۳۸۳)

شاخص بهای کالاهای صادراتی در ایران در دی ماه ۱۳۹۲ به عدد ۵۵۹/۷ رسید و نسبت به ماه قبل\* معادل ۲/۰ درصد افزایش یافت. این شاخص در آذر ماه ۱۳۹۲ به میزان ۵/۰ درصد نسبت به ماه گذشته کاهش داشت. شاخص مذکور نسبت به ماه مشابه سال قبل برابر ۹/۶ درصد کاهش نشان می‌دهد (جدول شماره ۱ و ۴).

شاخص فوق طی ده ماه اول سال ۱۳۹۲ نسبت به دوره مشابه سال قبل معادل ۵۷/۴ درصد افزایش داشته است (جدول شماره ۴).

شاخص بهای کالاهای صادراتی در ایران طی دوازده ماه منتهی به دی ماه ۱۳۹۲ نسبت به دوازده ماه منتهی به دی ماه ۱۳۹۱ معادل ۷۰/۶ درصد افزایش نشان می‌دهد (جدول شماره ۴).

در دی ماه سال جاری، ترقی شاخص قیمت اکثر اقلام نظیر پروپان مایع شده، بوتان مایع شده، پسته، آهن کلاف گرم، کشمش و سبزه، فرش پشمی دستباف، قیر، زعفران، تراکتور، شمش آلومینیوم، موکت، سالامبور گوسفندی، سیمان، کولر، فرمولیبدن، کابل، خرما، فرش ماشینی، شیشه جام فلوت، رادیاتور خودرو، رب گوجه فرنگی، گونی پروپیلن، کاشی، انواع لوله گالوانیزه، بیسکویت و ویفر، پودرهای شوینده، شکلات بدون کاکائو، شیلنگ پلاستیکی، چینی آلات بهداشتی، رنگ های ساختمانی، پارچه تورباف، لاستیک رویی موتورسیکلت، بستنی، پودر بنتونیت، آلکید رزین، پودر عصاره شیرین بیان، صابون و کیک منجر به افزایشی معادل ۲/۰ درصد در شاخص بهای

---

\* محاسبات شاخص بهای کالاهای صادراتی در ایران، بر حسب ریال می‌باشد. در ماه مورد گزارش نسبت به ماه قبل، نرخ دلار و نرخ یورو به ترتیب معادل ۰/۹ درصد و ۱/۱ درصد افزایش داشت.

کالاهای صادراتی در ایران نسبت به ماه قبل گردید. ضمناً در این ماه، شاخص قیمت برخی از اقلام مانند انواع ماهی منجمد، پلی وینیل کلرور، تیرآهن، موم پارافین، روده گوسفندی رتبه بندی شده و نئوپان کاهش داشت.

## برخی از گروه های اصلی

### ۱- محصولات نباتی

در دی ماه ۱۳۹۲، شاخص بهای گروه محصولات نباتی در مقایسه با ماه قبل معادل ۲/۴ درصد افزایش داشت. این افزایش عمدتاً در اثر ترقی شاخص قیمت پسته برابر ۲/۸ درصد، کشمش و سبزه ۵/۲ درصد، زعفران ۱/۱ درصد، خرما و پودر عصاره شیرین بیان هر یک به میزان ۰/۹ درصد بود. شاخص بهای گروه فوق در مقایسه با ماه مشابه سال قبل معادل ۷/۹ درصد افزایش داشته است (جداول شماره ۱ و ۴).

### ۲- محصولات معدنی

در ماه مورد بررسی، ترقی شاخص بهای پروپان مایع شده برابر ۴/۹ درصد، بوتان مایع شده ۳/۶ درصد، قیر ۰/۹ درصد، سیمان ۱/۳ درصد و پودر بنتونیت ۰/۹ درصد با تنزل شاخص قیمت موم پارافین به میزان ۰/۲ درصد مواجه شد و منجر به افزایشی معادل ۳/۳ درصد در شاخص قیمت گروه محصولات معدنی نسبت به ماه قبل گردید. در مقایسه با ماه مشابه سال گذشته، شاخص بهای گروه مزبور معادل ۱۵/۷ درصد تنزل یافت (جداول شماره ۱ و ۴).

### ۳- محصولات صنایع شیمیایی و صنایع وابسته

در ماه مورد گزارش، ترقی شاخص بهای پودرهای شوینده برابر ۰/۹ درصد، رنگهای ساختمانی ۱/۰ درصد و صابون ۰/۹ درصد باعث گردید تا شاخص قیمت گروه محصولات صنایع شیمیایی و صنایع وابسته نسبت به ماه قبل معادل ۰/۹ درصد افزایش یابد.

شاخص بهای این گروه نسبت به ماه مشابه سال قبل برابر ۵/۵ درصد کاهش داشت  
(جداول شماره ۱ و ۴).

#### ۴- مواد نسجی و مصنوعات از این مواد

در ماه مورد بررسی، شاخص بهای گروه مواد نسجی و مصنوعات از این مواد نسبت به ماه قبل به میزان ۱/۰ درصد افزایش یافت. این افزایش عمدتاً در اثر ترقی شاخص قیمت فرش پشمی دستباف معادل ۰/۹ درصد، موکت ۱۹/۳ درصد، فرش ماشینی ۰/۹ درصد، گونی پروپیلن ۲/۴ درصد و پارچه تورباف ۰/۹ درصد بود.

شاخص بهای گروه مزبور برابر ۲۴/۲ درصد پایین تر از عدد شاخص ماه مشابه سال قبل بود  
(جداول شماره ۱ و ۴).

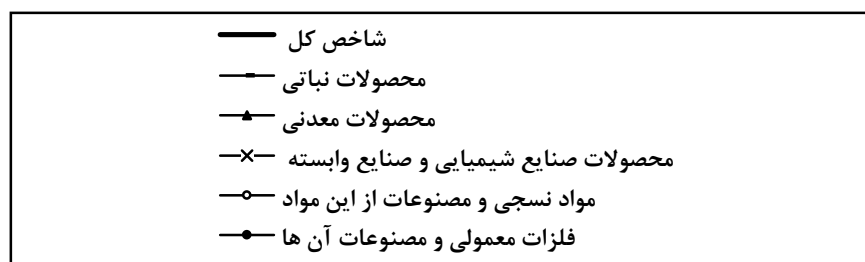
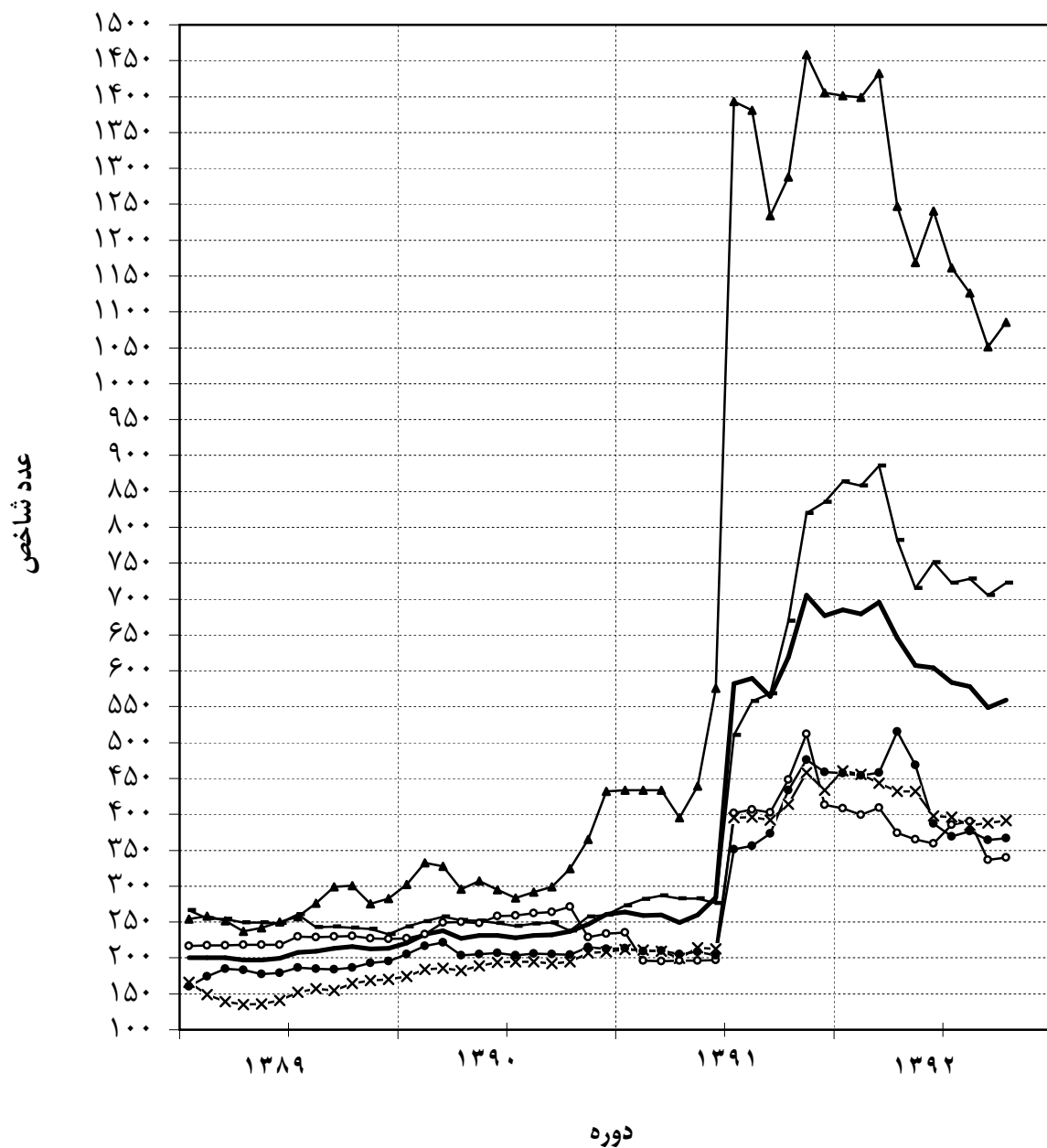
#### ۵- فلزات معمولی و مصنوعات آنها

در دی ماه ۱۳۹۲، ترقی شاخص بهای آهن کلاف گرم برابر ۳/۵ درصد، شمش آلومینیوم ۱/۷ درصد، فرمولیبدن ۱/۶ درصد و انواع لوله گالوانیزه ۰/۹ درصد سبب گریدید تا شاخص قیمت گروه فلزات معمولی و مصنوعات آنها نسبت به ماه قبل معادل ۰/۶ درصد افزایش یابد. در این ماه، شاخص بهای تیرآهن ۲/۰ درصد تنزل داشت.

شاخص قیمت گروه مذکور نسبت به ماه مشابه سال گذشته برابر ۱۵/۵ درصد کاهش داشته است  
(جداول شماره ۱ و ۴).

## شاخص بهای کالاهای صادراتی در ایران

(۱۳۸۳=۱۰۰)



جدول شماره ۱  
شاخص بهای کالاهای صادراتی در ایران

اعداد شاخص و درصد تغییر آن ها

دی ماه ۱۳۹۲

(۱۳۸۳=۱۰۰)

درصد تغییر				عدد شاخص دی ماه ۱۳۹۲	ضریب اهمیت سال پایه	گروه
دی ماه ۱۳۹۱ نسبت به		دی ماه ۱۳۹۲ نسبت به				
ماه مشابه سال قبل	ماه قبل	ماه مشابه سال قبل	ماه قبل			
۱۶۱/۲	۹/۷	-۹/۶	۲/۰	۵۵۹/۷	۱۰۰/۰۰	<b>شاخص کل</b>
						<b>گروه‌های اصلی و منتخب فرعی:</b>
۷۸/۰	۰/۰	-۱۳/۴	-۱/۹	۲۶۵/۰	۲/۰۷	۱- محصولات حیوانی
۱۸۱/۵	۱۷/۷	۷/۹	۲/۴	۷۲۲/۶	۱۵/۵۰	۲- محصولات نباتی
۱۸۱/۱	۱۵/۲	۸/۱	۲/۹	۶۳۹/۹	۱۳/۲۰	میوه‌های خوراکی
۱۸۴/۷	۲۹/۷	۷/۲	۱/۰	۱۲۶/۱۹	۱/۹۵	چای، قهوه و ادویه
۷۵/۸	۶/۶	۱/۰	۰/۶	۵۹۴/۵	۰/۲۱	صمغ، رزین و عصاره نباتی
۱۹۴/۸	۱۶۲/۶	۰/۰	۰/۰	۹۳۸/۲	۰/۶۱	۳- چربی‌ها و روغن‌های حیوانی و نباتی
۱۲۷/۶	۹/۵	-۴/۹	۰/۶	۵۲۲/۴	۲/۹۸	۴- محصولات صنایع غذایی، نوشابه‌ها و توتون
۲۹۶/۹	۴/۴	-۱۵/۷	۳/۳	۱۰۸۵/۸	۱۹/۰۲	۵- محصولات معدنی
۱۸۷/۲	۱۳/۵	۷/۱	۱/۳	۶۱۸/۸	۱/۸۴	مواد معدنی
۰/۰	۰/۰	۰/۰	۰/۰	۴۰۳/۰	۱/۴۳	سنگ فلزات
۳۳۷/۳	۴/۱	-۱۷/۲	۳/۵	۱۲۰۲/۱	۱۵/۷۵	سوخت‌های معدنی و روغن‌های حاصل از آن‌ها
۱۱۲/۷	۵/۶	-۵/۵	۰/۹	۳۹۱/۱	۱۲/۲۹	۶- محصولات صنایع شیمیایی و صنایع وابسته
۳/۸	۰/۵	۰/۹	۰/۰	۲۵۶/۸	۲/۸۸	محصولات شیمیایی غیر آلی
۱۷۱/۷	۵/۶	-۳/۱	۱/۲	۴۶۹/۹	۷/۰۲	محصولات شیمیایی آلی
۱۸۶/۶	۱۰/۹	-۴۹/۶	۱/۰	۲۵۴/۸	۰/۵۴	عصاره‌های دباغی و رنگرزی
۱۱۵/۹	۱۰/۸	-۷/۶	۰/۹	۳۳۳/۴	۱/۰۷	صابون‌ها و فرآورده‌ها برای شستشو
۹۹/۳	۲۰/۰	-۱۰/۰	-۰/۲	۲۸۵/۶	۳/۷۸	۷- مواد پلاستیک و کائوچو و مصنوعات آن‌ها
۱۲۹/۷	۰/۰	-۸/۲	۱/۶	۵۹۳/۴	۱/۴۶	۸- پوست و چرم و محصولات چرمی
۳۱/۹	۰/۰	-۵/۴	-۵/۷	۲۲۳/۴	۰/۱۳	۹- چوب و اشیای چوبی
۶۵/۳	۱۱/۲	-۲۴/۲	۱/۰	۳۳۹/۸	۱۳/۶۹	۱۰- مواد نسجی و مصنوعات از این مواد
۵۹/۵	۱۲/۷	-۲۷/۴	۱/۳	۳۴۰/۴	۱۱/۲۷	فرش و مصنوعات فرش بافی
۷۸/۴	۱۰/۹	-۸/۳	۰/۹	۱۷۲/۴	۰/۶۰	پارچه‌های تار و پود باف مخصوص
۱۳۹/۳	۰/۰	-۲/۳	-۱/۳	۳۸۵/۱	۱/۳۸	لباس و متفرعات لباس
۷۸/۳	۸/۱	-۷/۳	۱/۸	۴۰۸/۷	۰/۴۴	سایر اشیای نسجی دوخته
۴/۱	۰/۰	۰/۰	۰/۰	۲۴۹/۵	۰/۷۲	۱۱- انواع کفش
۱۳۹/۸	۸/۶	-۲/۲	۰/۸	۳۵۹/۳	۲/۸۵	۱۲- مصنوعات ساخته شده از انواع سنگ
۱۱۲/۱	۱۶/۲	-۱۵/۵	۰/۶	۳۶۶/۷	۱۹/۱۲	۱۳- فلزات معمولی و مصنوعات آن‌ها
۸۴/۸	-۱/۱	-۱۱/۵	۲/۳	۳۳۳/۰	۱۲/۷۵	انواع آهن، چدن و فولاد
۱۹۵/۷	۱۸۳/۲	-۲۰/۷	-۵/۲	۷۱۶/۶	۱/۸۰	مس
۲۱۲/۰	۹/۹	-۲۹/۰	۱/۷	۳۴۲/۰	۲/۹۶	آلومینیوم
۱۹/۵	۲/۵	۵۸/۲	۱/۳	۳۱۸/۶	۳/۱۱	۱۴- ماشین‌آلات مکانیکی و ادوات برقی
۷۴/۹	۸/۴	۳۱/۳	۳/۴	۳۱۸/۷	۲/۳۷	۱۵- وسایل نقلیه زمینی و تجهیزات ترابری
۰/۰	۰/۰	۰/۰	۰/۰	۱۵۲/۳	۰/۳۰	۱۶- دستگاه‌ها و لوازم اپتیک، دقت‌سنجی و پزشکی
						<b>گروه اختصاصی:</b>
۳۰۰/۲	۳/۰	-۱۵/۴	۳/۵	۸۷۴/۶	۲۱/۸۶	محصولات پتروشیمی



**جدول شماره ۲**  
**شاخص بهای کالاهای صادراتی در ایران**  
**اعداد شاخص کل و گروه‌های اصلی**  
**(۱۳۸۳=۱۰۰)**

پوست و چرم و محصولات چرمی	مواد پلاستیک و کاتوچو و مصنوعات آنها	محصولات صنایع شیمیایی و صنایع وابسته	محصولات معدنی	محصولات غذایی، نوشابه‌ها و توتون	چربی‌ها و روغن‌های حیوانی و نباتی	محصولات نباتی	محصولات حیوانی	شاخص کل	گروه
									دوره
۲۴/۱	۳۱/۲	۲۴/۱	۱۳/۶	۳۳/۳	۴۱/۰	۳۶/۹	۱۸/۱	۲۸/۳	۱۳۷۶
۲۵/۵	۳۷/۳	۳۰/۳	۲۲/۰	۴۵/۹	۵۶/۳	۳۸/۴	۲۲/۷	۳۴/۷	۱۳۷۷
۴۴/۳	۶۰/۶	۴۰/۷	۵۰/۶	۶۷/۷	۸۴/۰	۷۷/۶	۴۰/۴	۵۵/۴	۱۳۷۸
۶۸/۰	۶۴/۵	۴۷/۳	۶۶/۷	۷۶/۹	۷۴/۳	۸۳/۲	۵۲/۳	۶۵/۲	۱۳۷۹
۸۹/۰	۶۴/۹	۵۱/۴	۶۶/۱	۷۸/۵	۶۷/۷	۷۹/۸	۵۹/۰	۶۶/۰	۱۳۸۰
۸۸/۱	۶۶/۵	۵۸/۸	۷۱/۲	۸۱/۵	۷۹/۴	۷۸/۶	۶۸/۳	۶۹/۸	۱۳۸۱
۹۴/۴	۶۷/۶	۶۹/۳	۷۶/۴	۸۹/۵	۹۰/۷	۷۶/۸	۸۷/۸	۷۷/۹	۱۳۸۲
۱۰۰/۰	۱۰۰/۰	۱۰۰/۰	۱۰۰/۰	۱۰۰/۰	۱۰۰/۰	۱۰۰/۰	۱۰۰/۰	۱۰۰/۰	۱۳۸۳
۹۰/۲	۱۰۳/۰	۱۰۵/۶	۱۳۱/۲	۱۱۷/۰	۱۰۴/۲	۱۰۸/۱	۹۷/۹	۱۱۳/۰	۱۳۸۴
۸۵/۹	۱۱۵/۹	۱۲۱/۱	۱۵۵/۹	۱۲۳/۹	۱۱۳/۳	۱۲۴/۳	۱۰۹/۹	۱۳۱/۹	۱۳۸۵
۱۱۱/۷	۱۲۴/۰	۱۴۷/۶	۲۰۴/۹	۱۳۵/۹	۱۶۳/۹	۱۷۰/۷	۱۲۳/۰	۱۶۲/۶	۱۳۸۶
۱۲۲/۷	۱۴۰/۳	۱۸۸/۵	۲۱۸/۸	۱۸۰/۴	۲۲۴/۳	۲۴۴/۹	۱۳۱/۲	۱۹۸/۵	۱۳۸۷
۱۱۸/۴	۱۲۷/۶	۱۳۲/۳	۲۱۲/۳	۱۹۱/۲	۱۸۳/۴	۲۸۸/۱	۱۳۳/۰	۱۸۵/۱	۱۳۸۸
۱۸۱/۷	۱۳۵/۶	۱۵۲/۸	۲۶۵/۴	۲۰۲/۵	۲۳۸/۹	۲۴۸/۸	۱۴۱/۸	۲۰۵/۵	۱۳۸۹
۲۷۰/۸	۱۵۶/۷	۱۹۱/۶	۳۲۱/۴	۲۳۳/۵	۳۱۱/۸	۲۵۰/۱	۱۶۷/۲	۲۳۴/۷	۱۳۹۰
۴۶۲/۸	۲۳۲/۳	۳۱۲/۳	۹۰۶/۰	۴۰۴/۰	۵۰۱/۱	۴۷۰/۴	۲۴۴/۴	۴۴۲/۷	۱۳۹۱
									<b>۱۳۹۱</b>
۶۴۶/۷	۳۱۷/۵	۴۱۳/۷	۱۲۸۸/۱	۵۴۹/۵	۹۳۸/۲	۶۶۹/۶	۳۰۵/۹	۶۱۸/۸	دی
۶۸۳/۷	۳۳۳/۸	۴۵۸/۳	۱۴۵۸/۱	۶۱۳/۲	۹۳۸/۲	۸۱۹/۴	۳۳۹/۲	۷۰۵/۳	بهمن
۶۵۵/۷	۳۰۹/۵	۴۳۳/۷	۱۴۰۵/۲	۵۹۰/۴	۹۳۸/۲	۸۳۵/۴	۳۱۸/۳	۶۷۶/۶	اسفند
									<b>۱۳۹۲</b>
۶۵۵/۶	۳۰۸/۱	۴۶۰/۵	۱۴۰۱/۴	۶۲۷/۶	۹۳۸/۲	۸۶۳/۸	۳۴۴/۳	۶۸۵/۳	فروردین
۷۲۵/۵	۳۰۳/۵	۴۵۵/۸	۱۳۹۸/۷	۶۲۱/۸	۹۳۸/۲	۸۵۷/۶	۳۳۳/۹	۶۷۹/۲	اردیبهشت
۷۶۱/۲	۳۱۶/۲	۴۴۳/۲	۱۴۳۲/۰	۶۳۶/۲	۹۳۸/۲	۸۸۵/۸	۳۳۹/۸	۶۹۵/۲	خرداد
۶۴۳/۶	۳۰۶/۱	۴۳۲/۴	۱۲۴۷/۱	۵۹۵/۳	۹۳۸/۲	۷۸۲/۰	۳۱۰/۳	۶۴۵/۷	تیر
۶۲۷/۰	۲۹۴/۶	۴۳۱/۷	۱۱۶۸/۵	۵۸۴/۵	۹۳۸/۲	۷۱۵/۰	۳۰۷/۷	۶۰۷/۵	مرداد
۶۲۵/۲	۲۹۲/۳	۳۹۷/۹	۱۲۴۰/۷	۵۳۵/۴	۹۳۸/۲	۷۵۰/۹	۲۹۹/۲	۶۰۴/۴	شهریور
۵۹۷/۷	۲۹۳/۱	۳۹۶/۵	۱۱۶۱/۲	۵۱۹/۶	۹۳۸/۲	۷۲۲/۲	۲۸۵/۳	۵۸۳/۷	مهر
۵۹۷/۳	۲۹۱/۰	۳۸۴/۷	۱۱۲۶/۳	۵۲۷/۰	۹۳۸/۲	۷۲۸/۳	۲۷۷/۷	۵۷۷/۷	آبان
۵۸۴/۱	۲۸۶/۲	۳۸۷/۷	۱۰۵۱/۴	۵۱۹/۲	۹۳۸/۲	۷۰۵/۴	۲۷۰/۲	۵۴۸/۶	آذر
۵۹۳/۴	۲۸۵/۶	۳۹۱/۱	۱۰۸۵/۸	۵۲۲/۴	۹۳۸/۲	۷۲۲/۶	۲۶۵/۰	۵۵۹/۷	دی

دستگاه‌ها و لوازم اپتیک، دقت‌سنجی و پزشکی	وسایل نقلیه زمینی و تجهیزات ترابری	ماشین‌آلات مکانیکی و ادوات برقی	فلزات معمولی و مصنوعات آن‌ها	مصنوعات ساخته شده از انواع سنگ	انواع کفش	مواد نسجی و مصنوعات از این مواد	چوب و اشیای چوبی	شاخص کل	گروه
									دوره
۳۰/۴	۴۹/۷	۳۶/۸	۲۱/۲	۳۸/۷	۳۴/۴	۵۰/۰	۳۸/۳	۲۸/۳	۱۳۷۶
۶۲/۸	۶۲/۲	۴۸/۳	۲۵/۰	۵۷/۴	۴۲/۹	۵۴/۱	۵۲/۱	۳۴/۷	۱۳۷۷
۷۲/۲	۸۶/۳	۷۷/۸	۴۱/۷	۹۷/۵	۶۹/۹	۶۸/۲	۶۸/۲	۵۵/۴	۱۳۷۸
۹۴/۱	۹۰/۰	۸۱/۹	۴۶/۲	۹۶/۶	۷۵/۰	۷۸/۹	۷۶/۲	۶۵/۲	۱۳۷۹
۱۰۲/۶	۸۸/۸	۸۱/۳	۴۴/۰	۹۰/۲	۶۸/۳	۷۷/۴	۷۹/۴	۶۶/۰	۱۳۸۰
۱۰۲/۹	۹۰/۹	۸۱/۰	۴۵/۸	۹۱/۸	۷۷/۲	۸۰/۲	۹۰/۹	۶۹/۸	۱۳۸۱
۱۰۲/۶	۹۳/۶	۸۷/۷	۵۸/۴	۹۳/۸	۸۹/۴	۹۱/۶	۹۲/۴	۷۷/۹	۱۳۸۲
۱۰۰/۰	۱۰۰/۰	۱۰۰/۰	۱۰۰/۰	۱۰۰/۰	۱۰۰/۰	۱۰۰/۰	۱۰۰/۰	۱۰۰/۰	۱۳۸۳
۱۰۷/۳	۹۶/۲	۱۲۱/۰	۱۰۶/۲	۱۰۱/۳	۱۰۰/۶	۱۲۰/۹	۹۶/۵	۱۱۳/۰	۱۳۸۴
۱۰۸/۱	۱۰۲/۸	۱۳۴/۶	۱۳۰/۷	۱۰۸/۳	۱۰۶/۲	۱۴۵/۵	۱۰۵/۵	۱۳۱/۹	۱۳۸۵
۱۲۹/۹	۱۲۱/۱	۱۶۸/۷	۱۵۷/۰	۱۱۵/۲	۱۱۳/۰	۱۶۲/۸	۱۵۳/۳	۱۶۲/۶	۱۳۸۶
۱۵۹/۷	۱۲۷/۶	۱۸۰/۳	۱۹۷/۴	۱۲۹/۱	۱۲۵/۶	۲۰۱/۳	۱۸۷/۷	۱۹۸/۵	۱۳۸۷
۱۶۱/۹	۱۳۱/۶	۱۵۹/۱	۱۲۸/۶	۱۳۳/۸	۱۳۰/۴	۲۱۵/۶	۱۷۱/۸	۱۸۵/۱	۱۳۸۸
۱۵۱/۵	۱۳۸/۸	۱۵۸/۵	۱۸۲/۴	۱۳۷/۵	۱۶۹/۱	۲۲۳/۳	۱۷۳/۲	۲۰۵/۵	۱۳۸۹
۱۵۲/۳	۱۴۰/۶	۱۶۷/۴	۲۰۸/۸	۱۴۸/۶	۲۳۰/۷	۲۴۸/۸	۱۷۵/۷	۲۳۴/۷	۱۳۹۰
۱۵۲/۳	۲۱۴/۱	۱۸۷/۸	۳۰۸/۳	۲۶۷/۷	۲۵۳/۰	۳۱۶/۷	۲۱۲/۸	۴۴۲/۷	۱۳۹۱
									۱۳۹۱
۱۵۲/۳	۲۴۲/۸	۲۰۱/۴	۴۳۳/۹	۳۶۷/۲	۲۴۹/۵	۴۴۸/۳	۲۳۶/۲	۶۱۸/۸	دی
۱۵۲/۳	۳۹۶/۳	۲۰۱/۲	۴۷۵/۸	۴۱۱/۳	۲۴۹/۵	۵۱۲/۳	۲۶۲/۰	۷۰۵/۳	بهمن
۱۵۲/۳	۴۶۱/۱	۲۰۰/۶	۴۵۸/۹	۳۹۹/۱	۲۴۹/۵	۴۱۲/۹	۲۵۶/۷	۶۷۶/۶	اسفند
									۱۳۹۲
۱۵۲/۳	۵۰۱/۵	۱۹۹/۹	۴۵۷/۷	۴۰۲/۴	۲۴۹/۵	۴۰۸/۶	۲۵۶/۷	۶۸۵/۳	فروردین
۱۵۲/۳	۳۸۹/۹	۲۰۰/۶	۴۵۴/۴	۴۰۰/۱	۲۴۹/۵	۳۹۹/۸	۲۵۵/۶	۶۷۹/۲	اردیبهشت
۱۵۲/۳	۵۲۲/۸	۲۰۰/۹	۴۵۸/۴	۴۰۲/۹	۲۴۹/۵	۴۰۸/۹	۲۵۸/۵	۶۹۵/۲	خرداد
۱۵۲/۳	۳۹۳/۲	۳۴۴/۱	۵۱۵/۱	۳۸۶/۲	۲۴۹/۵	۳۷۴/۵	۲۴۷/۵	۶۴۵/۷	تیر
۱۵۲/۳	۳۴۳/۹	۳۳۶/۸	۴۶۸/۸	۳۷۹/۹	۲۴۹/۵	۳۶۵/۱	۲۴۴/۵	۶۰۷/۵	مرداد
۱۵۲/۳	۳۳۸/۳	۳۳۵/۹	۳۸۷/۵	۳۷۷/۹	۲۴۹/۵	۳۵۹/۸	۲۴۴/۲	۶۰۴/۴	شهریور
۱۵۲/۳	۳۶۶/۸	۳۲۴/۰	۳۶۹/۴	۳۶۹/۵	۲۴۹/۵	۳۸۵/۷	۲۳۹/۴	۵۸۳/۷	مهر
۱۵۲/۳	۳۲۹/۷	۳۲۳/۵	۳۷۶/۹	۳۶۸/۹	۲۴۹/۵	۳۹۰/۴	۲۳۹/۳	۵۷۷/۷	آبان
۱۵۲/۳	۳۰۸/۲	۳۱۴/۵	۳۶۴/۴	۳۵۶/۴	۲۴۹/۵	۳۳۶/۳	۲۳۶/۹	۵۴۸/۶	آذر
۱۵۲/۳	۳۱۸/۷	۳۱۸/۶	۳۶۶/۷	۳۵۹/۳	۲۴۹/۵	۳۳۹/۸	۲۲۳/۴	۵۵۹/۷	دی

## جدول شماره ۳

## شاخص بهای کالاهای صادراتی در ایران

اعداد شاخص کل به تفکیک ماه و درصد تغییر سالانه آن در سالهای مختلف

(۱۳۸۳=۱۰۰)

درصد تغییر سالانه*	متوسط سال	اسفند	بهمن	دی	آذر	آبان	مهر	شهریور	مرداد	تیر	خرداد	اردیبهشت	فروردین	ماه سال
—	۲۸/۳	۲۷/۹	۲۷/۵	۲۷/۸	۲۸/۲	۲۸/۷	۲۸/۷	۲۸/۷	۲۸/۶	۲۸/۶	۲۸/۶	۲۸/۲	۲۸/۶	۱۳۷۶
۲۲/۲	۳۴/۷	۴۱/۷	۴۰/۷	۴۰/۰	۴۰/۶	۴۰/۲	۳۷/۹	۲۹/۹	۲۹/۴	۲۸/۷	۲۸/۹	۲۹/۰	۲۹/۰	۱۳۷۷
۵۹/۸	۵۵/۴	۶۳/۱	۶۱/۱	۵۹/۶	۵۸/۸	۵۷/۲	۵۸/۴	۵۷/۹	۵۵/۳	۵۲/۴	۵۰/۲	۴۵/۹	۴۴/۶	۱۳۷۸
۱۷/۷	۶۵/۲	۶۷/۹	۶۸/۰	۶۷/۸	۶۷/۷	۶۷/۲	۶۳/۹	۶۳/۸	۶۳/۷	۶۳/۳	۶۲/۹	۶۲/۵	۶۳/۳	۱۳۷۹
۱/۳	۶۶/۰	۶۴/۱	۶۴/۷	۶۴/۰	۶۴/۶	۶۴/۴	۶۵/۷	۶۶/۸	۶۹/۱	۶۶/۸	۶۶/۸	۶۷/۴	۶۷/۶	۱۳۸۰
۵/۷	۶۹/۸	۷۸/۷	۷۶/۹	۷۴/۸	۷۳/۱	۷۱/۲	۶۸/۶	۶۷/۸	۶۶/۶	۶۵/۶	۶۴/۷	۶۴/۹	۶۴/۲	۱۳۸۱
۱۱/۷	۷۷/۹	۸۳/۲	۸۳/۳	۸۲/۲	۸۰/۱	۷۸/۸	۷۷/۸	۷۶/۵	۷۵/۰	۷۳/۸	۷۳/۶	۷۳/۵	۷۶/۷	۱۳۸۲
۲۸/۴	۱۰۰/۰	۱۰۶/۸	۱۰۷/۱	۱۰۷/۰	۱۰۶/۱	۱۰۶/۶	۱۰۲/۲	۹۹/۲	۹۹/۱	۹۴/۹	۹۳/۷	۸۹/۸	۸۷/۵	۱۳۸۳
۱۳/۰	۱۱۳/۰	۱۲۰/۳	۱۲۱/۲	۱۱۹/۲	۱۱۶/۵	۱۱۳/۷	۱۱۱/۰	۱۰۸/۴	۱۰۷/۰	۱۰۹/۴	۱۰۹/۲	۱۱۰/۶	۱۰۹/۷	۱۳۸۴
۱۶/۷	۱۳۱/۹	۱۳۴/۸	۱۳۵/۷	۱۳۴/۱	۱۳۳/۵	۱۳۲/۴	۱۳۳/۳	۱۳۷/۰	۱۳۳/۸	۱۳۲/۳	۱۲۸/۸	۱۲۵/۰	۱۲۲/۳	۱۳۸۵
۲۳/۳	۱۶۲/۶	۱۸۲/۰	۱۷۷/۴	۱۷۱/۸	۱۷۲/۷	۱۶۵/۵	۱۶۰/۷	۱۵۶/۱	۱۵۷/۰	۱۵۵/۴	۱۵۳/۹	۱۵۱/۱	۱۴۷/۵	۱۳۸۶
۲۲/۱	۱۹۸/۵	۱۷۱/۳	۱۷۹/۲	۱۷۹/۸	۱۷۸/۹	۱۹۵/۲	۲۱۸/۶	۲۲۴/۳	۲۲۰/۷	۲۱۳/۷	۲۱۲/۵	۱۹۹/۶	۱۸۸/۴	۱۳۸۷
-۶/۸	۱۸۵/۱	۱۹۶/۸	۱۹۵/۳	۱۹۳/۶	۱۸۸/۲	۱۸۷/۶	۱۸۶/۵	۱۸۵/۷	۱۸۳/۴	۱۸۰/۲	۱۷۴/۷	۱۷۴/۱	۱۷۴/۶	۱۳۸۸
۱۱/۰	۲۰۵/۵	۲۱۳/۱	۲۱۲/۳	۲۱۵/۷	۲۱۳/۵	۲۰۹/۱	۲۰۷/۶	۱۹۹/۷	۱۹۶/۹	۱۹۶/۸	۲۰۰/۶	۲۰۰/۵	۲۰۰/۴	۱۳۸۹
۱۴/۲	۲۳۴/۷	۲۶۰/۴	۲۴۶/۸	۲۳۶/۹	۲۳۲/۴	۲۳۱/۱	۲۲۸/۰	۲۳۱/۳	۲۳۱/۳	۲۲۷/۴	۲۳۷/۶	۲۳۲/۷	۲۲۱/۰	۱۳۹۰
۸۸/۶	۴۴۲/۷	۶۷۶/۶	۷۰۵/۳	۶۱۸/۸	۵۶۴/۱	۵۸۹/۴	۵۸۲/۰	۲۸۴/۲	۲۶۰/۱	۲۴۹/۴	۲۵۹/۵	۲۵۸/۹	۲۶۳/۶	۱۳۹۱
				۵۵۹/۷	۵۴۸/۶	۵۷۷/۷	۵۸۳/۷	۶۰۴/۴	۶۰۷/۵	۶۴۵/۷	۶۹۵/۲	۶۷۹/۲	۶۸۵/۳	۱۳۹۲

\* درصد تغییر از اعداد کامل محاسبه شده است.

## جدول شماره ۴

## شاخص بهای کالاهای صادراتی در ایران

درصد تغییر شاخص کل و گروه‌های اصلی و گروه اختصاصی طی دوره دوازده ماهه

(۱۳۸۳=۱۰۰)

دوازده ماه منتهی به دی ماه ۱۳۹۲ نسبت به دوازده ماه منتهی به دی ماه ۱۳۹۱	ده ماه اول سال ۱۳۹۲ نسبت به دوره مشابه سال قبل	دی ماه ۱۳۹۲ نسبت به ماه مشابه سال قبل	نام گروه
۷۰/۶	۵۷/۴	-۹/۶	شاخص کل
			گروه‌های اصلی:
۴۰/۸	۳۳/۳	-۱۳/۴	۱- محصولات حیوانی
۱۰۸/۳	۹۳/۸	۷/۹	۲- محصولات نباتی
۱۳۳/۳	۱۲۶/۸	۰/۰	۳- چربی‌ها و روغن‌های حیوانی و نباتی
۶۶/۱	۵۶/۱	-۴/۹	۴- محصولات صنایع غذایی، نوشابه‌ها و توتون
۷۲/۳	۵۳/۸	-۱۵/۷	۵- محصولات معدنی
۵۵/۱	۴۶/۵	-۵/۵	۶- محصولات صنایع شیمیایی و صنایع وابسته
۴۵/۹	۳۸/۹	-۱۰/۰	۷- مواد پلاستیک و کائوچو و مصنوعات آن‌ها
۶۱/۹	۵۲/۱	-۸/۲	۸- پوست و چرم و محصولات چرمی
۲۳/۸	۲۰/۲	-۵/۴	۹- چوب و اشیای چوبی
۴۰/۶	۳۱/۱	-۲۴/۲	۱۰- مواد نسجی و مصنوعات از این مواد
-۲/۴	-۱/۶	۰/۰	۱۱- انواع کفش
۶۹/۴	۵۸/۴	-۲/۲	۱۲- مصنوعات ساخته شده از انواع سنگ
۶۱/۴	۵۲/۶	-۱۵/۵	۱۳- فلزات معمولی و مصنوعات آن‌ها
۵۰/۶	۵۶/۶	۵۸/۲	۱۴- ماشین‌آلات مکانیکی و ادوات برقی
۱۳۵/۰	۱۲۲/۷	۳۱/۳	۱۵- وسایل نقلیه زمینی و تجهیزات ترابری
۰/۰	۰/۰	۰/۰	۱۶- دستگاه‌ها و لوازم اپتیک، دقت‌سنجی و پزشکی
			گروه اختصاصی:
۷۰/۸	۵۲/۷	-۱۵/۴	محصولات پتروشیمی