



بانک مرکزی جمهوری اسلامی ایران

مدیریت کل آمارهای اقتصادی

اداره آمار اقتصادی

دایره شاخص بهای کالاهای وارداتی و صادراتی

شاخص بهای کالاهای صادراتی در ایران

بهمن ۱۳۹۲

(۱۳۸۳ = ۱۰۰)

« نقل مطالب فقط با ذکر ماخذ مجاز است »


اسفند ماه ۱۳۹۲


www.cbi.ir

بسمه تعالی

درصد تغییر شاخص کل بهای کالاهای صادراتی در ایران*

(۱۳۸۳=۱۰۰)

افزایش 

ثابت یا تقریباً بدون تغییر 

کاهش 

دی ماه ۱۳۹۲ نسبت به ماه قبل



۲/۰

بهمن ماه ۱۳۹۲ نسبت به ماه قبل



۰/۳

دی ماه ۱۳۹۲ نسبت به ماه



مشابه سال قبل

۹/۶

بهمن ماه ۱۳۹۲ نسبت به ماه



مشابه سال قبل

۲۰/۴

ده ماه اول سال ۱۳۹۲ نسبت به دوره



مشابه سال قبل

۵۷/۴

یازده ماه اول سال ۱۳۹۲ نسبت به دوره



مشابه سال قبل

۴۵/۶

دوازده ماه منتهی به دی ماه ۱۳۹۲ نسبت به



دوازده ماه منتهی به دی ماه ۱۳۹۱

۷۰/۶

دوازده ماه منتهی به بهمن ماه ۱۳۹۲ نسبت به



دوازده ماه منتهی به بهمن ماه ۱۳۹۱

۵۱/۷

* محاسبات شاخص بهای کالاهای صادراتی در ایران، بر حسب ریال و برابری آن با نرخ ارز آزاد می باشد (ارز حاصل از صادرات کالاها عمدتاً با نرخ بازار آزاد عرضه می شود).

در ماه موردگزارش نسبت به ماه قبل، نرخ دلار و نرخ یورو به ترتیب معادل ۰/۷ درصد و ۱/۱ درصد کاهش داشت.

خلاصه نتایج شاخص بهای کالاهای صادراتی در ایران

بهمن ماه ۱۳۹۲

(۱۳۸۳=۱۰۰)

افزایش



ثابت یا تقریباً بدون تغییر



کاهش



درصد تغییر نسبت به

ماه مشابه سال قبل

ماه قبل

گروه

ماه مشابه سال قبل	ماه قبل	گروه
۲۰/۴	۰/۳	شاخص کل
		گروه‌های اصلی :
۲۲/۰	۰/۱	۱- محصولات حیوانی
۱۳/۸	۲/۲	۲- محصولات نباتی
۰/۰	۰/۰	۳- چربی‌ها و روغن‌های حیوانی و نباتی
۱۵/۲	۰/۴	۴- محصولات صنایع غذایی، نوشابه‌ها و توتون
۲۴/۲	۱/۸	۵- محصولات معدنی
۱۳/۸	۱/۰	۶- محصولات صنایع شیمیایی و صنایع وابسته
۱۳/۸	۰/۷	۷- مواد پلاستیک و کائوچو و مصنوعات آن‌ها
۱۳/۸	۰/۷	۸- پوست و چرم و محصولات چرمی
۱۵/۰	۰/۳	۹- چوب و اشیای چوبی
۳۴/۱	۰/۶	۱۰- مواد نسجی و مصنوعات از این مواد
۰/۰	۰/۰	۱۱- انواع کفش
۱۳/۲	۰/۶	۱۲- مصنوعات ساخته شده از انواع سنگ
۲۳/۳	۰/۵	۱۳- فلزات معمولی و مصنوعات آن‌ها
۵۶/۷	۱/۱	۱۴- ماشین‌آلات مکانیکی و ادوات برقی
۱۳/۶	۷/۵	۱۵- وسایل نقلیه زمینی و تجهیزات ترابری
۰/۰	۰/۰	۱۶- دستگاه‌ها و لوازم اپتیک، دقت‌سنجی و پزشکی
		گروه اختصاصی :
۲۳/۰	۲/۳	محصولات پتروشیمی

شاخص بهای کالاهای صادراتی در ایران

بهمن ماه ۱۳۹۲

(۱۰۰ = ۱۳۸۳)

شاخص بهای کالاهای صادراتی در ایران در بهمن ماه ۱۳۹۲ به عدد ۵۶۱/۱ رسید و نسبت به ماه قبل* معادل ۰/۳ درصد افزایش یافت که کمتر از ۲/۰ درصد ترقی در دی ماه بود. شاخص مذکور نسبت به ماه مشابه سال قبل برابر ۲۰/۴ درصد کاهش نشان می‌دهد (جدول شماره ۱ و ۴).

شاخص فوق طی یازده ماه اول سال ۱۳۹۲ نسبت به دوره مشابه سال قبل معادل ۴۵/۶ درصد افزایش داشته است (جدول شماره ۴).

شاخص بهای کالاهای صادراتی در ایران طی دوازده ماه منتهی به بهمن ماه ۱۳۹۲ نسبت به دوازده ماه منتهی به بهمن ماه ۱۳۹۱ معادل ۵۱/۷ درصد افزایش نشان می‌دهد (جدول شماره ۴).

در بهمن ماه سال جاری، ترقی شاخص قیمت تعدادی از اقلام نظیر بوتان مایع شده، پروپان مایع شده، تراکتور، زعفران، رنگ‌های ساختمانی، تیر آهن، پلی‌وینیل کلرور، مغز بادام و انواع ماهی منجمد با تنزل شاخص قیمت برخی از اقلام مانند پسته، پارازایلین، کشمش و سبزه، خرما، فرش پشمی دستباف، مس کاتد، آمونیاک، شمش آلومینیوم، قیر، موم پارافین، آهن کلاف گرم، سیمان، کاشی، سالامبور گوسفندی، کابل، کولر، فرمولیبدن، روده گوسفندی رتبه بندی شده، پوشاک نوزاد، آلکید رزین، فرش ماشینی، رادیاتور خودرو، رب گوجه فرنگی، انواع لوله گالوانیزه، بیسکویت و ویفر، پودرهای شوینده، شکلات بدون کاکائو، شیلنگ پلاستیکی، گونی پروپیلن، پارچه تورباف، لاستیک رویی موتورسیکلت، بستنی، پودر عصاره شیرین بیان، پودر بنتونیت، موکت، اکسید مولیبدن و

* محاسبات شاخص بهای کالاهای صادراتی در ایران، بر حسب ریال می‌باشد. در ماه مورد گزارش نسبت به ماه قبل، نرخ دلار و نرخ یورو به ترتیب معادل ۰/۷ درصد و ۱/۱ درصد کاهش داشت.

صابون همراه شد که منجر به افزایش شاخص بهای کالاهای صادراتی در ایران نسبت به ماه قبل گردید.

برخی از گروه های اصلی

۱- محصولات نباتی

در بهمن ماه ۱۳۹۲، شاخص بهای گروه محصولات نباتی در مقایسه با ماه قبل معادل ۲/۲ درصد کاهش داشت. کاهش مذکور عمدتاً در اثر تنزل شاخص قیمت پسته برابر ۲/۹ درصد، کشمش و سبزه ۴/۹ درصد، خرما ۶/۶ درصد و پودر عصاره شیرین بیان ۰/۸ درصد بود. در این ماه، شاخص بهای زعفران ۱/۶ درصد و مغز بادام ۱۶/۰ درصد ترقی داشت.

شاخص بهای گروه فوق در مقایسه با ماه مشابه سال قبل معادل ۱۳/۸ درصد کاهش داشته است (جداول شماره ۱ و ۴).

۲- محصولات معدنی

در ماه مورد بررسی، ترقی شاخص بهای بوتان مایع شده برابر ۳/۸ درصد و پروپان مایع شده ۲/۱ درصد با تنزل شاخص قیمت قیر معادل ۰/۵ درصد و موم پارافین، سیمان و پودر بنتونیت هر یک به میزان ۰/۷ درصد مواجه شد و منجر به افزایشی معادل ۱/۸ درصد در شاخص قیمت گروه محصولات معدنی نسبت به ماه قبل گردید.

در مقایسه با ماه مشابه سال گذشته، شاخص بهای گروه مزبور برابر ۲۴/۲ درصد کاهش داشت (جداول شماره ۱ و ۴).

۳- محصولات صنایع شیمیایی و صنایع وابسته

در بهمن ماه ۱۳۹۲، ترقی شاخص بهای برخی اقلام به ویژه رنگ های ساختمانی معادل ۲۶/۸ درصد سبب گردید تا شاخص قیمت گروه محصولات صنایع شیمیایی و صنایع وابسته نسبت به ماه قبل به میزان ۱/۰ درصد افزایش نشان دهد. در ماه مذکور، شاخص قیمت پارازایلین ۹/۸ درصد،

آمونیاک ۵/۴ درصد، پودرهای شوینده ۰/۷ درصد، اکسید مولیبدن ۲/۷ درصد و صابون ۰/۷ درصد
تنزل داشت.

شاخص بهای این گروه نسبت به ماه مشابه سال قبل معادل ۱۳/۸ درصد کاهش یافت
(جداول شماره ۱ و ۴).

۴- مواد نسجی و مصنوعات از این مواد

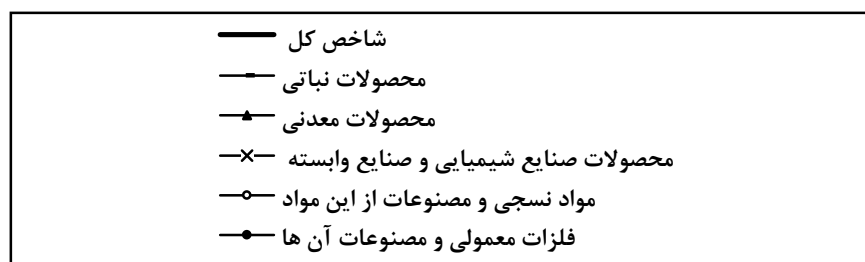
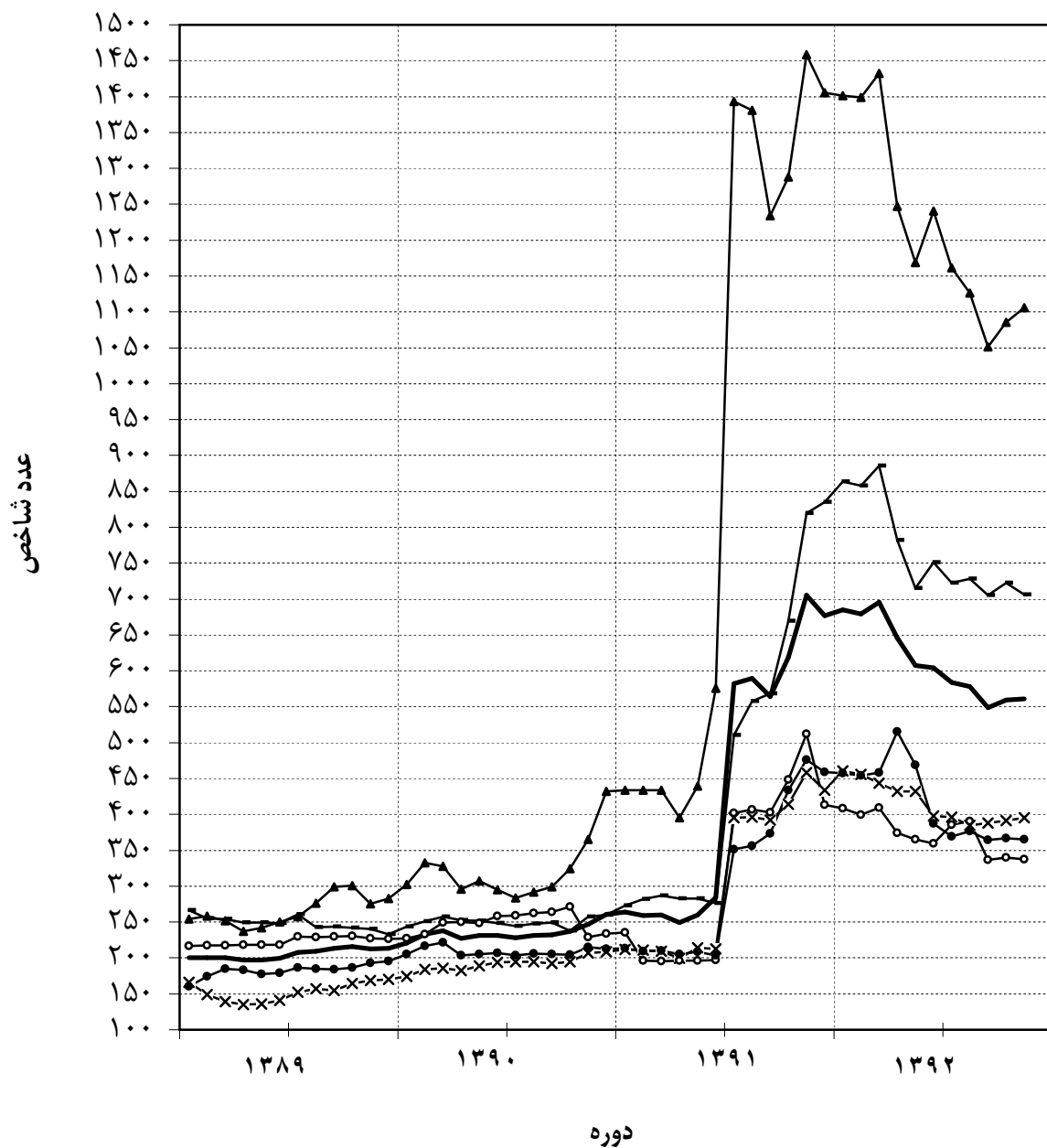
در ماه مورد بررسی، تنزل شاخص بهای فرش پشمی دستباف، پوشاک نوزاد، فرش ماشینی،
گونی پروپیلن و موکت هریک برابر ۰/۷ درصد و پارچه تورباف ۰/۶ درصد باعث گردید تا شاخص
قیمت گروه مواد نسجی و مصنوعات از این مواد نسبت به ماه قبل معادل ۰/۶ درصد کاهش یابد.
شاخص بهای گروه مزبور به میزان ۳۴/۱ درصد پایینتر از عدد شاخص ماه مشابه سال قبل بود
(جداول شماره ۱ و ۴).

۵- فلزات معمولی و مصنوعات آنها

در ماه مورد گزارش، شاخص بهای گروه فلزات معمولی و مصنوعات آنها نسبت به ماه قبل معادل
۰/۵ درصد تنزل یافت. این تنزل عمدتاً در اثر کاهش شاخص قیمت مس کاتد برابر ۱/۶ درصد،
شمش آلومینیوم ۱/۸ درصد، آهن کلاف گرم ۰/۳ درصد، فرومولیبدن ۱/۲ درصد و انواع لوله گالوانیزه
۰/۷ درصد بود. در این ماه، شاخص بهای تیرآهن ۶/۵ درصد افزایش داشت.
شاخص قیمت گروه مذکور نسبت به ماه مشابه سال گذشته برابر ۲۳/۳ درصد کاهش داشته است
(جداول شماره ۱ و ۴).

شاخص بهای کالاهای صادراتی در ایران

(۱۳۸۳=۱۰۰)



جدول شماره ۱

شاخص بهای کالاهای صادراتی در ایران

اعداد شاخص و درصد تغییر آن ها

بهمن ماه ۱۳۹۲

(۱۳۸۳=۱۰۰)

درصد تغییر				عدد شاخص بهمن ماه ۱۳۹۲	ضریب اهمیت سال پایه	گروه
بهمن ماه ۱۳۹۱ نسبت به		بهمن ماه ۱۳۹۲ نسبت به				
ماه مشابه سال قبل	ماه قبل	ماه مشابه سال قبل	ماه قبل			
۱۸۵/۸	۱۴/۰	-۲۰/۴	۰/۳	۵۶۱/۱	۱۰۰/۰۰	شاخص کل
						گروه‌های اصلی و منتخب فرعی:
۹۷/۳	۱۰/۹	-۲۲/۰	-۰/۱	۲۶۴/۷	۲/۰۷	۱- محصولات حیوانی
۲۱۸/۲	۲۲/۴	-۱۳/۸	-۲/۲	۷۰۶/۵	۱۵/۵۰	۲- محصولات نباتی
۲۱۸/۶	۲۲/۸	-۱۴/۹	-۳/۴	۶۱۸/۳	۱۳/۲۰	میوه‌های خوراکی
۲۲۲/۲	۲۳/۰	-۱۱/۶	۱/۵	۱۲۸۰/۹	۱/۹۵	چای، قهوه و ادویه
۹۱/۲	۱۲/۵	-۱۰/۷	-۰/۵	۵۹۱/۴	۰/۲۱	صمغ، رزین و عصاره نباتی
۱۷۴/۳	۰/۰	۰/۰	۰/۰	۹۳۸/۲	۰/۶۱	۳- چربی‌ها و روغن‌های حیوانی و نباتی
۱۴۳/۴	۱۱/۶	-۱۵/۲	-۰/۴	۵۲۰/۱	۲/۹۸	۴- محصولات صنایع غذایی، نوشابه‌ها و توتون
۲۹۸/۹	۱۳/۲	-۲۴/۲	۱/۸	۱۱۰۵/۷	۱۹/۰۲	۵- محصولات معدنی
۲۶۳/۶	۳۲/۲	-۱۹/۵	-۰/۷	۶۱۴/۶	۱/۸۴	مواد معدنی
۰/۰	۰/۰	۰/۰	۰/۰	۴۰۳/۰	۱/۴۳	سنگ فلزات
۳۲۹/۸	۱۲/۷	-۲۵/۰	۲/۰	۱۲۲۶/۶	۱۵/۷۵	سوخت‌های معدنی و روغن‌های حاصل از آن‌ها
۱۲۱/۶	۱۰/۸	-۱۳/۸	۱/۰	۳۹۵/۲	۱۲/۲۹	۶- محصولات صنایع شیمیایی و صنایع وابسته
۴/۰	۰/۶	-۲/۳	-۲/۶	۲۵۰/۰	۲/۸۸	محصولات شیمیایی غیر آلی
۱۸۳/۰	۱۳/۱	-۱۳/۴	۱/۱	۴۷۵/۰	۷/۰۲	محصولات شیمیایی آلی
۱۵۹/۳	۱۲/۹	-۴۳/۴	۲۶/۸	۳۲۳/۰	۰/۵۴	عصاره‌های دباغی و رنگرزی
۱۳۳/۹	۱۶/۰	-۲۰/۸	-۰/۷	۳۳۱/۲	۱/۰۷	صابون‌ها و فرآورده‌ها برای شستشو
۹۹/۶	۵/۱	-۱۳/۸	۰/۷	۲۸۷/۷	۳/۷۸	۷- مواد پلاستیک و کائوچو و مصنوعات آن‌ها
۱۳۰/۷	۵/۷	-۱۳/۸	-۰/۷	۵۸۹/۵	۱/۴۶	۸- پوست و چرم و محصولات چرمی
۴۶/۰	۱۰/۹	-۱۵/۰	-۰/۳	۲۲۲/۸	۰/۱۳	۹- چوب و اشیای چوبی
۱۲۳/۹	۱۴/۳	-۳۴/۱	-۰/۶	۳۳۷/۶	۱۳/۶۹	۱۰- مواد نسجی و مصنوعات از این مواد
۱۲۰/۷	۱۳/۹	-۳۶/۷	-۰/۷	۳۳۸/۱	۱۱/۲۷	فرش و مصنوعات فرش بافی
۹۵/۴	۱۲/۹	-۱۹/۳	-۰/۶	۱۷۱/۳	۰/۶۰	پارچه‌های تار و پود باف مخصوص
۱۸۷/۹	۲۰/۳	-۱۹/۳	-۰/۷	۳۸۲/۵	۱/۳۸	لباس و متفرعات لباس
۸۹/۹	۹/۸	-۱۶/۱	-۰/۵	۴۰۶/۷	۰/۴۴	سایر اشیای نسجی دوخته
-۵/۲	۰/۰	۰/۰	۰/۰	۲۴۹/۵	۰/۷۲	۱۱- انواع کفش
۱۵۸/۴	۱۲/۰	-۱۳/۲	-۰/۶	۳۵۷/۰	۲/۸۵	۱۲- مصنوعات ساخته شده از انواع سنگ
۱۲۱/۱	۹/۷	-۲۳/۳	-۰/۵	۳۶۴/۸	۱۹/۱۲	۱۳- فلزات معمولی و مصنوعات آن‌ها
۹۶/۸	۷/۹	-۱۷/۹	۰/۱	۳۳۳/۳	۱۲/۷۵	انواع آهن، چدن و فولاد
۱۸۵/۴	۱۴/۷	-۳۲/۰	-۱/۶	۷۰۵/۳	۱/۸۰	مس
۱۸۶/۹	۴/۶	-۳۳/۴	-۱/۸	۳۳۵/۹	۲/۹۶	آلومینیوم
۱۸/۶	-۰/۱	۵۶/۷	-۱/۱	۳۱۵/۲	۳/۱۱	۱۴- ماشین‌آلات مکانیکی و ادوات برقی
۱۸۸/۶	۶۳/۲	-۱۳/۶	۷/۵	۳۴۲/۵	۲/۳۷	۱۵- وسایل نقلیه زمینی و تجهیزات ترابری
۰/۰	۰/۰	۰/۰	۰/۰	۱۵۲/۳	۰/۳۰	۱۶- دستگاه‌ها و لوازم اپتیک، دقت‌سنجی و پزشکی
۲۹۶/۸	۱۲/۴	-۲۳/۰	۲/۳	۸۹۴/۶	۲۱/۸۶	گروه اختصاصی: محصولات پتروشیمی

جدول شماره ۲
شاخص بهای کالاهای صادراتی در ایران
اعداد شاخص کل و گروه‌های اصلی
(۱۳۸۳=۱۰۰)

پوست و چرم و محصولات چرمی	مواد پلاستیک و کائوچو و مصنوعات آنها	محصولات صنایع شیمیایی و صنایع وابسته	محصولات معدنی	محصولات صنایع غذایی، نوشابه‌ها و توتون	چربی‌ها و روغن‌های حیوانی و نباتی	محصولات نباتی	محصولات حیوانی	شاخص کل	گروه
									دوره
۲۴/۱	۳۱/۲	۲۴/۱	۱۳/۶	۳۳/۳	۴۱/۰	۳۶/۹	۱۸/۱	۲۸/۳	۱۳۷۶
۲۵/۵	۳۷/۳	۳۰/۳	۲۲/۰	۴۵/۹	۵۶/۳	۳۸/۴	۲۲/۷	۳۴/۷	۱۳۷۷
۴۴/۳	۶۰/۶	۴۰/۷	۵۰/۶	۶۷/۷	۸۴/۰	۷۷/۶	۴۰/۴	۵۵/۴	۱۳۷۸
۶۸/۰	۶۴/۵	۴۷/۳	۶۶/۷	۷۶/۹	۷۴/۳	۸۳/۲	۵۲/۳	۶۵/۲	۱۳۷۹
۸۹/۰	۶۴/۹	۵۱/۴	۶۶/۱	۷۸/۵	۶۷/۷	۷۹/۸	۵۹/۰	۶۶/۰	۱۳۸۰
۸۸/۱	۶۶/۵	۵۸/۸	۷۱/۲	۸۱/۵	۷۹/۴	۷۸/۶	۶۸/۳	۶۹/۸	۱۳۸۱
۹۴/۴	۶۷/۶	۶۹/۳	۷۶/۴	۸۹/۵	۹۰/۷	۷۶/۸	۸۷/۸	۷۷/۹	۱۳۸۲
۱۰۰/۰	۱۰۰/۰	۱۰۰/۰	۱۰۰/۰	۱۰۰/۰	۱۰۰/۰	۱۰۰/۰	۱۰۰/۰	۱۰۰/۰	۱۳۸۳
۹۰/۲	۱۰۳/۰	۱۰۵/۶	۱۳۱/۲	۱۱۷/۰	۱۰۴/۲	۱۰۸/۱	۹۷/۹	۱۱۳/۰	۱۳۸۴
۸۵/۹	۱۱۵/۹	۱۲۱/۱	۱۵۵/۹	۱۲۳/۹	۱۱۳/۳	۱۲۴/۳	۱۰۹/۹	۱۳۱/۹	۱۳۸۵
۱۱۱/۷	۱۲۴/۰	۱۴۷/۶	۲۰۴/۹	۱۳۵/۹	۱۶۳/۹	۱۷۰/۷	۱۲۳/۰	۱۶۲/۶	۱۳۸۶
۱۲۲/۷	۱۴۰/۳	۱۸۸/۵	۲۱۸/۸	۱۸۰/۴	۲۲۴/۳	۲۴۴/۹	۱۳۱/۲	۱۹۸/۵	۱۳۸۷
۱۱۸/۴	۱۲۷/۶	۱۳۲/۳	۲۱۲/۳	۱۹۱/۲	۱۸۳/۴	۲۸۸/۱	۱۳۳/۰	۱۸۵/۱	۱۳۸۸
۱۸۱/۷	۱۳۵/۶	۱۵۲/۸	۲۶۵/۴	۲۰۲/۵	۲۳۸/۹	۲۴۸/۸	۱۴۱/۸	۲۰۵/۵	۱۳۸۹
۲۷۰/۸	۱۵۶/۷	۱۹۱/۶	۳۲۱/۴	۲۳۳/۵	۳۱۱/۸	۲۵۰/۱	۱۶۷/۲	۲۳۴/۷	۱۳۹۰
۴۶۲/۸	۲۳۲/۳	۳۱۲/۳	۹۰۶/۰	۴۰۴/۰	۵۰/۱/۱	۴۷۰/۴	۲۴۴/۴	۴۴۲/۷	۱۳۹۱
									۱۳۹۱
۶۸۳/۷	۳۳۳/۸	۴۵۸/۳	۱۴۵۸/۱	۶۱۳/۲	۹۳۸/۲	۸۱۹/۴	۳۳۹/۲	۷۰۵/۳	بهمن
۶۵۵/۷	۳۰۹/۵	۴۳۳/۷	۱۴۰۵/۲	۵۹۰/۴	۹۳۸/۲	۸۳۵/۴	۳۱۸/۳	۶۷۶/۶	اسفند
									۱۳۹۲
۶۵۵/۶	۳۰۸/۱	۴۶۰/۵	۱۴۰/۱/۴	۶۲۷/۶	۹۳۸/۲	۸۶۳/۸	۳۴۴/۳	۶۸۵/۳	فروردین
۷۲۵/۵	۳۰۳/۵	۴۵۵/۸	۱۳۹۸/۷	۶۲۱/۸	۹۳۸/۲	۸۵۷/۶	۳۳۳/۹	۶۷۹/۲	اردیبهشت
۷۶۱/۲	۳۱۶/۲	۴۴۳/۲	۱۴۳۲/۰	۶۳۶/۲	۹۳۸/۲	۸۸۵/۸	۳۳۹/۸	۶۹۵/۲	خرداد
۶۴۳/۶	۳۰۶/۱	۴۳۲/۴	۱۲۴۷/۱	۵۹۵/۳	۹۳۸/۲	۷۸۲/۰	۳۱۰/۳	۶۴۵/۷	تیر
۶۲۷/۰	۲۹۴/۶	۴۳۱/۷	۱۱۶۸/۵	۵۸۴/۵	۹۳۸/۲	۷۱۵/۰	۳۰۷/۷	۶۰۷/۵	مرداد
۶۲۵/۲	۲۹۲/۳	۳۹۷/۹	۱۲۴۰/۷	۵۳۵/۴	۹۳۸/۲	۷۵۰/۹	۲۹۹/۲	۶۰۴/۴	شهریور
۵۹۷/۷	۲۹۳/۱	۳۹۶/۵	۱۱۶۱/۲	۵۱۹/۶	۹۳۸/۲	۷۲۲/۲	۲۸۵/۳	۵۸۳/۷	مهر
۵۹۷/۳	۲۹۱/۰	۳۸۴/۷	۱۱۲۶/۳	۵۲۷/۰	۹۳۸/۲	۷۲۸/۳	۲۷۷/۷	۵۷۷/۷	آبان
۵۸۴/۱	۲۸۶/۲	۳۸۷/۷	۱۰۵۱/۴	۵۱۹/۲	۹۳۸/۲	۷۰۵/۴	۲۷۰/۲	۵۴۸/۶	آذر
۵۹۳/۴	۲۸۵/۶	۳۹۱/۰	۱۰۸۵/۸	۵۲۲/۴	۹۳۸/۲	۷۲۲/۶	۲۶۵/۰	۵۵۹/۷	دی
۵۸۹/۵	۲۸۷/۷	۳۹۵/۲	۱۱۰۵/۷	۵۲۰/۱	۹۳۸/۲	۷۰۶/۵	۲۶۴/۷	۵۶۱/۱	بهمن

ادامه جدول شماره ۲

دستگاه‌ها و لوازم اپتیک، دقت‌سنجی و پزشکی	وسایل نقلیه زمینی و تجهیزات ترابری	ماشین‌آلات مکانیکی و ادوات برقی	فلزات معمولی و مصنوعات آن‌ها	مصنوعات ساخته شده از انواع سنگ	انواع کفش	مواد نسجی و مصنوعات از این مواد	چوب و اشیای چوبی	شاخص کل	گروه
									دوره
۳۰/۴	۴۹/۷	۳۶/۸	۲۱/۲	۳۸/۷	۳۴/۴	۵۰/۰	۳۸/۳	۲۸/۳	۱۳۷۶
۶۲/۸	۶۲/۲	۴۸/۳	۲۵/۰	۵۷/۴	۴۲/۹	۵۴/۱	۵۲/۱	۳۴/۷	۱۳۷۷
۷۲/۲	۸۶/۳	۷۷/۸	۴۱/۷	۹۷/۵	۶۹/۹	۶۸/۲	۶۸/۲	۵۵/۴	۱۳۷۸
۹۴/۱	۹۰/۰	۸۱/۹	۴۶/۲	۹۶/۶	۷۵/۰	۷۸/۹	۷۶/۲	۶۵/۲	۱۳۷۹
۱۰۲/۶	۸۸/۸	۸۱/۳	۴۴/۰	۹۰/۲	۶۸/۳	۷۷/۴	۷۹/۴	۶۶/۰	۱۳۸۰
۱۰۲/۹	۹۰/۹	۸۱/۰	۴۵/۸	۹۱/۸	۷۷/۲	۸۰/۲	۹۰/۹	۶۹/۸	۱۳۸۱
۱۰۲/۶	۹۳/۶	۸۷/۷	۵۸/۴	۹۳/۸	۸۹/۴	۹۱/۶	۹۲/۴	۷۷/۹	۱۳۸۲
۱۰۰/۰	۱۰۰/۰	۱۰۰/۰	۱۰۰/۰	۱۰۰/۰	۱۰۰/۰	۱۰۰/۰	۱۰۰/۰	۱۰۰/۰	۱۳۸۳
۱۰۷/۳	۹۶/۲	۱۲۱/۰	۱۰۶/۲	۱۰۱/۳	۱۰۰/۶	۱۲۰/۹	۹۶/۵	۱۱۳/۰	۱۳۸۴
۱۰۸/۱	۱۰۲/۸	۱۳۴/۶	۱۳۰/۷	۱۰۸/۳	۱۰۶/۲	۱۴۵/۵	۱۰۵/۵	۱۳۱/۹	۱۳۸۵
۱۲۹/۹	۱۲۱/۱	۱۶۸/۷	۱۵۷/۰	۱۱۵/۲	۱۱۳/۰	۱۶۲/۸	۱۵۳/۳	۱۶۲/۶	۱۳۸۶
۱۵۹/۷	۱۲۷/۶	۱۸۰/۳	۱۹۷/۴	۱۲۹/۱	۱۲۵/۶	۲۰۱/۳	۱۸۷/۷	۱۹۸/۵	۱۳۸۷
۱۶۱/۹	۱۳۱/۶	۱۵۹/۱	۱۲۸/۶	۱۳۳/۸	۱۳۰/۴	۲۱۵/۶	۱۷۱/۸	۱۸۵/۱	۱۳۸۸
۱۵۱/۵	۱۳۸/۸	۱۵۸/۵	۱۸۲/۴	۱۳۷/۵	۱۶۹/۱	۲۲۳/۳	۱۷۳/۲	۲۰۵/۵	۱۳۸۹
۱۵۲/۳	۱۴۰/۶	۱۶۷/۴	۲۰۸/۸	۱۴۸/۶	۲۳۰/۷	۲۴۸/۸	۱۷۵/۷	۲۳۴/۷	۱۳۹۰
۱۵۲/۳	۲۱۴/۱	۱۸۷/۸	۳۰۸/۳	۲۶۷/۷	۲۵۳/۰	۳۱۶/۷	۲۱۲/۸	۴۴۲/۷	۱۳۹۱
									۱۳۹۱
۱۵۲/۳	۳۹۶/۳	۲۰۱/۲	۴۷۵/۸	۴۱۱/۳	۲۴۹/۵	۵۱۲/۳	۲۶۲/۰	۷۰۵/۳	بهمن
۱۵۲/۳	۴۶۱/۱	۲۰۰/۶	۴۵۸/۹	۳۹۹/۱	۲۴۹/۵	۴۱۲/۹	۲۵۶/۷	۶۷۶/۶	اسفند
									۱۳۹۲
۱۵۲/۳	۵۰۱/۵	۱۹۹/۹	۴۵۷/۷	۴۰۲/۴	۲۴۹/۵	۴۰۸/۶	۲۵۶/۷	۶۸۵/۳	فروردین
۱۵۲/۳	۳۸۹/۹	۲۰۰/۶	۴۵۴/۴	۴۰۰/۱	۲۴۹/۵	۳۹۹/۸	۲۵۵/۶	۶۷۹/۲	اردیبهشت
۱۵۲/۳	۵۲۲/۸	۲۰۰/۹	۴۵۸/۴	۴۰۲/۹	۲۴۹/۵	۴۰۸/۹	۲۵۸/۵	۶۹۵/۲	خرداد
۱۵۲/۳	۳۹۳/۲	۳۴۴/۱	۵۱۵/۱	۳۸۶/۲	۲۴۹/۵	۳۷۴/۵	۲۴۷/۵	۶۴۵/۷	تیر
۱۵۲/۳	۳۴۳/۹	۳۳۶/۸	۴۶۸/۸	۳۷۹/۹	۲۴۹/۵	۳۶۵/۱	۲۴۴/۵	۶۰۷/۵	مرداد
۱۵۲/۳	۳۳۸/۳	۳۳۵/۹	۳۸۷/۵	۳۷۷/۹	۲۴۹/۵	۳۵۹/۸	۲۴۴/۲	۶۰۴/۴	شهریور
۱۵۲/۳	۳۶۶/۸	۳۲۴/۰	۳۶۹/۴	۳۶۹/۵	۲۴۹/۵	۳۸۵/۷	۲۳۹/۴	۵۸۳/۷	مهر
۱۵۲/۳	۳۲۹/۷	۳۲۳/۵	۳۷۶/۹	۳۶۸/۹	۲۴۹/۵	۳۹۰/۴	۲۳۹/۳	۵۷۷/۷	آبان
۱۵۲/۳	۳۰۸/۲	۳۱۴/۵	۳۶۴/۴	۳۵۶/۴	۲۴۹/۵	۳۳۶/۳	۲۳۶/۹	۵۴۸/۶	آذر
۱۵۲/۳	۳۱۸/۷	۳۱۸/۶	۳۶۶/۷	۳۵۹/۳	۲۴۹/۵	۳۳۹/۸	۲۲۳/۴	۵۵۹/۷	دی
۱۵۲/۳	۳۴۲/۵	۳۱۵/۲	۳۶۴/۸	۳۵۷/۰	۲۴۹/۵	۳۳۷/۶	۲۲۲/۸	۵۶۱/۱	بهمن

جدول شماره ۳

شاخص بهای کالاهای صادراتی در ایران

اعداد شاخص کل به تفکیک ماه و درصد تغییر سالانه آن در سالهای مختلف

(۱۳۸۳=۱۰۰)

درصد تغییر سالانه*	متوسط سال	اسفند	بهمن	دی	آذر	آبان	مهر	شهریور	مرداد	تیر	خرداد	اردیبهشت	فروردین	ماه سال
—	۲۸/۳	۲۷/۹	۲۷/۵	۲۷/۸	۲۸/۲	۲۸/۷	۲۸/۷	۲۸/۷	۲۸/۶	۲۸/۶	۲۸/۶	۲۸/۲	۲۸/۶	۱۳۷۶
۲۲/۲	۳۴/۷	۴۱/۷	۴۰/۷	۴۰/۰	۴۰/۶	۴۰/۲	۳۷/۹	۲۹/۹	۲۹/۴	۲۸/۷	۲۸/۹	۲۹/۰	۲۹/۰	۱۳۷۷
۵۹/۸	۵۵/۴	۶۳/۱	۶۱/۱	۵۹/۶	۵۸/۸	۵۷/۲	۵۸/۴	۵۷/۹	۵۵/۳	۵۲/۴	۵۰/۲	۴۵/۹	۴۴/۶	۱۳۷۸
۱۷/۷	۶۵/۲	۶۷/۹	۶۸/۰	۶۷/۸	۶۷/۷	۶۷/۲	۶۳/۹	۶۳/۸	۶۳/۷	۶۳/۳	۶۲/۹	۶۲/۵	۶۳/۳	۱۳۷۹
۱/۳	۶۶/۰	۶۴/۱	۶۴/۷	۶۴/۰	۶۴/۶	۶۴/۴	۶۵/۷	۶۶/۸	۶۹/۱	۶۶/۸	۶۶/۸	۶۷/۴	۶۷/۶	۱۳۸۰
۵/۷	۶۹/۸	۷۸/۷	۷۶/۹	۷۴/۸	۷۳/۱	۷۱/۲	۶۸/۶	۶۷/۸	۶۶/۶	۶۵/۶	۶۴/۷	۶۴/۹	۶۴/۲	۱۳۸۱
۱۱/۷	۷۷/۹	۸۳/۲	۸۳/۳	۸۲/۲	۸۰/۱	۷۸/۸	۷۷/۸	۷۶/۵	۷۵/۰	۷۳/۸	۷۳/۶	۷۳/۵	۷۶/۷	۱۳۸۲
۲۸/۴	۱۰۰/۰	۱۰۶/۸	۱۰۷/۱	۱۰۷/۰	۱۰۶/۱	۱۰۶/۶	۱۰۲/۲	۹۹/۲	۹۹/۱	۹۴/۹	۹۳/۷	۸۹/۸	۸۷/۵	۱۳۸۳
۱۳/۰	۱۱۳/۰	۱۲۰/۳	۱۲۱/۲	۱۱۹/۲	۱۱۶/۵	۱۱۳/۷	۱۱۱/۰	۱۰۸/۴	۱۰۷/۰	۱۰۹/۴	۱۰۹/۲	۱۱۰/۶	۱۰۹/۷	۱۳۸۴
۱۶/۷	۱۳۱/۹	۱۳۴/۸	۱۳۵/۷	۱۳۴/۱	۱۳۳/۵	۱۳۲/۴	۱۳۳/۳	۱۳۷/۰	۱۳۳/۸	۱۳۲/۳	۱۲۸/۸	۱۲۵/۰	۱۲۲/۳	۱۳۸۵
۲۳/۳	۱۶۲/۶	۱۸۲/۰	۱۷۷/۴	۱۷۱/۸	۱۷۲/۷	۱۶۵/۵	۱۶۰/۷	۱۵۶/۱	۱۵۷/۰	۱۵۵/۴	۱۵۳/۹	۱۵۱/۱	۱۴۷/۵	۱۳۸۶
۲۲/۱	۱۹۸/۵	۱۷۱/۳	۱۷۹/۲	۱۷۹/۸	۱۷۸/۹	۱۹۵/۲	۲۱۸/۶	۲۲۴/۳	۲۲۰/۷	۲۱۳/۷	۲۱۲/۵	۱۹۹/۶	۱۸۸/۴	۱۳۸۷
-۶/۸	۱۸۵/۱	۱۹۶/۸	۱۹۵/۳	۱۹۳/۶	۱۸۸/۲	۱۸۷/۶	۱۸۶/۵	۱۸۵/۷	۱۸۳/۴	۱۸۰/۲	۱۷۴/۷	۱۷۴/۱	۱۷۴/۶	۱۳۸۸
۱۱/۰	۲۰۵/۵	۲۱۳/۱	۲۱۲/۳	۲۱۵/۷	۲۱۳/۵	۲۰۹/۱	۲۰۷/۶	۱۹۹/۷	۱۹۶/۹	۱۹۶/۸	۲۰۰/۶	۲۰۰/۵	۲۰۰/۴	۱۳۸۹
۱۴/۲	۲۳۴/۷	۲۶۰/۴	۲۴۶/۸	۲۳۶/۹	۲۳۲/۴	۲۳۱/۱	۲۲۸/۰	۲۳۱/۳	۲۳۱/۳	۲۲۷/۴	۲۳۷/۶	۲۳۲/۷	۲۲۱/۰	۱۳۹۰
۸۸/۶	۴۴۲/۷	۶۷۶/۶	۷۰۵/۳	۶۱۸/۸	۵۶۴/۱	۵۸۹/۴	۵۸۲/۰	۲۸۴/۲	۲۶۰/۱	۲۴۹/۴	۲۵۹/۵	۲۵۸/۹	۲۶۳/۶	۱۳۹۱
			۵۶۱/۱	۵۵۹/۷	۵۴۸/۶	۵۷۷/۷	۵۸۳/۷	۶۰۴/۴	۶۰۷/۵	۶۴۵/۷	۶۹۵/۲	۶۷۹/۲	۶۸۵/۳	۱۳۹۲

* درصد تغییر از اعداد کامل محاسبه شده است.

جدول شماره ۴

شاخص بهای کالاهای صادراتی در ایران

درصد تغییر شاخص کل و گروه‌های اصلی و گروه اختصاصی طی دوره دوازده ماهه

(۱۳۸۳=۱۰۰)

نام گروه	بهرمن ماه ۱۳۹۲ نسبت به ماه مشابه سال قبل	یازده ماه اول سال ۱۳۹۲ نسبت به دوره مشابه سال قبل	دوازده ماه منتهی به بهمن ماه ۱۳۹۲ نسبت به دوازده ماه منتهی به بهرمن ماه ۱۳۹۱
شاخص کل	-۲۰/۴	۴۵/۶	۵۱/۷
گروه‌های اصلی:			
۱- محصولات حیوانی	-۲۲/۰	۲۶/۱	۲۹/۷
۲- محصولات نباتی	-۱۳/۸	۷۵/۵	۸۳/۰
۳- چربی‌ها و روغن‌های حیوانی و نباتی	۰/۰	۱۰۳/۴	۱۰۷/۷
۴- محصولات صنایع غذایی، نوشابه‌ها و توتون	-۱۵/۲	۴۵/۹	۵۰/۷
۵- محصولات معدنی	-۲۴/۲	۴۱/۷	۴۹/۸
۶- محصولات صنایع شیمیایی و صنایع وابسته	-۱۳/۸	۳۸/۱	۴۲/۳
۷- مواد پلاستیک و کائوچو و مصنوعات آن‌ها	-۱۳/۸	۳۱/۸	۳۵/۰
۸- پوست و چرم و محصولات چرمی	-۱۳/۸	۴۲/۹	۴۸/۰
۹- چوب و اشیای چوبی	-۱۵/۰	۱۶/۲	۱۸/۱
۱۰- مواد نسجی و مصنوعات از این مواد	-۳۴/۱	۲۱/۲	۲۴/۸
۱۱- انواع کفش	۰/۰	-۱/۵	-۲/۰
۱۲- مصنوعات ساخته شده از انواع سنگ	-۱۳/۲	۴۷/۹	۵۳/۲
۱۳- فلزات معمولی و مصنوعات آن‌ها	-۲۳/۳	۴۱/۴	۴۶/۰
۱۴- ماشین‌آلات مکانیکی و ادوات برقی	۵۶/۷	۵۶/۶	۵۳/۶
۱۵- وسایل نقلیه زمینی و تجهیزات ترابری	-۱۳/۶	۹۷/۲	۱۰۵/۵
۱۶- دستگاه‌ها و لوازم اپتیک، دقت‌سنجی و پزشکی	۰/۰	۰/۰	۰/۰
گروه اختصاصی:			
محصولات پتروشیمی	-۲۳/۰	۴۱/۲	۴۸/۹