



بانک مرکزی جمهوری اسلامی ایران

مدیریت کل آمارهای اقتصادی

اداره آمار اقتصادی

دایره شاخص بهای کالاهای وارداتی و صادراتی

شاخص بهای کالاهای صادراتی در ایران

اسفند ۱۳۹۲

(۱۰۰ = ۱۳۸۳)

« نقل مطالب فقط با ذکر ماخذ مجاز است »


فروردین ماه ۱۳۹۳


www.cbi.ir


بسمه تعالی

درصد تغییر شاخص کل بهای کالاهای صادراتی در ایران*

(۱۳۸۳=۱۰۰)

افزایش 

ثابت یا تقریباً بدون تغییر 

کاهش 

بهمن ماه ۱۳۹۲ نسبت به ماه قبل



۰/۳

اسفند ماه ۱۳۹۲ نسبت به ماه قبل



۳/۸

بهمن ماه ۱۳۹۲ نسبت به ماه



مشابه سال قبل

۲۰/۴

اسفند ماه ۱۳۹۲ نسبت به ماه



مشابه سال قبل

۱۳/۹

دوازده ماه منتهی به بهمن ماه ۱۳۹۲ نسبت به



دوازده ماه منتهی به بهمن ماه ۱۳۹۱

۵۱/۷

متوسط سال ۱۳۹۲ نسبت به



متوسط سال ۱۳۹۱

۳۸/۰

* محاسبات شاخص بهای کالاهای صادراتی در ایران، بر حسب ریال و برابری آن با نرخ ارز آزاد می باشد (ارز حاصل از صادرات کالاها عمدتاً با نرخ بازار آزاد عرضه می شود).

در ماه موردگزارش نسبت به ماه قبل، نرخ دلار و نرخ یورو به ترتیب معادل ۲/۴ درصد و ۳/۸ درصد افزایش داشت.

خلاصه نتایج شاخص بهای کالاهای صادراتی در ایران

اسفند ماه ۱۳۹۲

(۱۳۸۳=۱۰۰)

افزایش



ثابت یا تقریباً بدون تغییر



کاهش



درصد تغییر نسبت به

ماه مشابه سال قبل

ماه قبل

گروه

ماه مشابه سال قبل	ماه قبل	گروه
۱۳/۹	۳/۸	شاخص کل
گروه‌های اصلی :		
۱۴/۶	۲/۷	۱- محصولات حیوانی
۱۶/۷	۱/۵	۲- محصولات نباتی
۰/۰	۰/۰	۳- چربی‌ها و روغن‌های حیوانی و نباتی
۱۰/۵	۱/۶	۴- محصولات صنایع غذایی، نوشابه‌ها و توتون
۱۳/۹	۹/۵	۵- محصولات معدنی
۷/۹	۱/۰	۶- محصولات صنایع شیمیایی و صنایع وابسته
۶/۰	۱/۱	۷- مواد پلاستیک و کائوچو و مصنوعات آن‌ها
۶/۱	۴/۴	۸- پوست و چرم و محصولات چرمی
۱۲/۳	۱/۰	۹- چوب و اشیای چوبی
۱۶/۳	۲/۴	۱۰- مواد نسجی و مصنوعات از این مواد
۰/۰	۰/۰	۱۱- انواع کفش
۹/۹	۰/۷	۱۲- مصنوعات ساخته شده از انواع سنگ
۱۹/۰	۱/۹	۱۳- فلزات معمولی و مصنوعات آن‌ها
۵۹/۰	۱/۲	۱۴- ماشین‌آلات مکانیکی و ادوات برقی
۳۴/۰	۱۱/۲	۱۵- وسایل نقلیه زمینی و تجهیزات ترابری
۰/۰	۰/۰	۱۶- دستگاه‌ها و لوازم اپتیک، دقت‌سنجی و پزشکی
گروه اختصاصی :		
۱۱/۷	۹/۸	محصولات پتروشیمی

شاخص بهای کالاهای صادراتی در ایران

اسفند ماه ۱۳۹۲

(۱۳۸۳ = ۱۰۰)

شاخص بهای کالاهای صادراتی در ایران در اسفند ماه ۱۳۹۲ به عدد ۵۸۲/۴ رسید و نسبت به ماه قبل* معادل ۳/۸ درصد افزایش یافت که بیشتر از ۰/۳ درصد ترقی در بهمن ماه بود. شاخص مذکور نسبت به ماه مشابه سال قبل برابر ۱۳/۹ درصد کاهش نشان می‌دهد (جدول شماره ۱ و ۴).

متوسط شاخص بهای کالاهای صادراتی در ایران در سال ۱۳۹۲ نسبت به متوسط سال ۱۳۹۱ برابر ۳۸/۰ درصد افزایش داشته است (جدول شماره ۴).

در اسفند ماه سال جاری، ترقی شاخص قیمت تعدادی از اقلام نظیر پروپان مایع شده، بوتان مایع شده، آهن کلاف گرم، کشمش و سبزه، فرش پشمی دستباف، زعفران، قیر، پارازایلین، سالامبور گوسفندی، موم پارافین، شمش آلومینیوم، سیمان، کولر، مس کاتد، آمونیاک، پوشاک نوزاد، فرمولییدن، فرش ماشینی، روده گوسفندی رتبه بندی شده، رب گوجه فرنگی، کاشی، انواع لوله گالوانیزه، بیسکویت و ویفر، پودرهای شوینده، انواع ماهی منجمد، آلکید رزین، شکلات بدون کاکائو، رنگ‌های ساختمانی، شیلنگ پلاستیکی، مغز بادام، گونی پروپیلن، پارچه تورباف، لاستیک رویی موتورسیکلت، بستنی، پودر بنتونیت، موکت، صابون، کیک، پودر باریت، لاستیک رویی سواری، چینی آلات بهداشتی، سرامیک، ماکارونی و لاستیک تویی موتورسیکلت و دوچرخه با تنزل شاخص بهای برخی از اقلام مانند پسته، تراکتور، متانول، تیرآهن، رادیاتور خودرو،

* محاسبات شاخص بهای کالاهای صادراتی در ایران، بر حسب ریال می‌باشد. در ماه مورد گزارش نسبت به ماه قبل، نرخ دلار و نرخ یورو به ترتیب معادل ۲/۴ درصد و ۳/۸ درصد افزایش داشت.

خرما، کابل، پودر عصاره شیرین بیان و شیشه جام فلوت همراه شد که منجر به افزایش شاخص بهای کالاهای صادراتی در ایران نسبت به ماه قبل گردید.

برخی از گروه های اصلی

۱- محصولات نباتی

در اسفند ماه ۱۳۹۲، شاخص بهای گروه محصولات نباتی در مقایسه با ماه قبل معادل ۱/۵ درصد کاهش داشت. کاهش مذکور عمدتاً در اثر تنزل شاخص قیمت پسته برابر ۴/۸ درصد، خرما ۱/۵ درصد و پودر عصاره شیرین بیان ۵/۰ درصد بود. در این ماه، شاخص بهای کشمش و سبزه ۷/۰ درصد، زعفران ۲/۹ درصد و مغز بادام ۱۰/۶ درصد ترقی داشت.

شاخص بهای گروه فوق در مقایسه با ماه مشابه سال قبل معادل ۱۶/۷ درصد کاهش داشته است (جداول شماره ۱ و ۴).

۲- محصولات معدنی

در ماه مورد بررسی، ترقی شاخص بهای پروپان مایع شده برابر ۱۳/۲ درصد، بوتان مایع شده ۱۱/۱ درصد، قیر ۲/۴ درصد، موم پارافین ۱/۶ درصد و سیمان، پودر بنتونیت و پودر باریت هر کدام به میزان ۲/۴ درصد منجر به افزایشی معادل ۹/۵ درصد در شاخص قیمت گروه محصولات معدنی نسبت به ماه قبل گردید.

در مقایسه با ماه مشابه سال گذشته، شاخص بهای گروه مزبور برابر ۱۳/۹ درصد کاهش داشت (جداول شماره ۱ و ۴).

۳- محصولات صنایع شیمیایی و صنایع وابسته

در اسفند ماه ۱۳۹۲، ترقی شاخص بهای برخی اقلام به ویژه پارازایلین معادل ۴/۳ درصد، آمونیاک ۴/۱ درصد و پودرهای شوینده، رنگهای ساختمانی و صابون هر یک برابر ۲/۴ درصد سبب گردید تا

شاخص قیمت گروه محصولات صنایع شیمیایی و صنایع وابسته نسبت به ماه قبل به میزان ۱/۰ درصد افزایش نشان دهد. در ماه مذکور، شاخص قیمت متانول ۳/۳ درصد تنزل داشت.

شاخص بهای این گروه نسبت به ماه مشابه سال قبل معادل ۷/۹ درصد کاهش یافت (جداول شماره ۱ و ۴).

۴- مواد نسجی و مصنوعات از این مواد

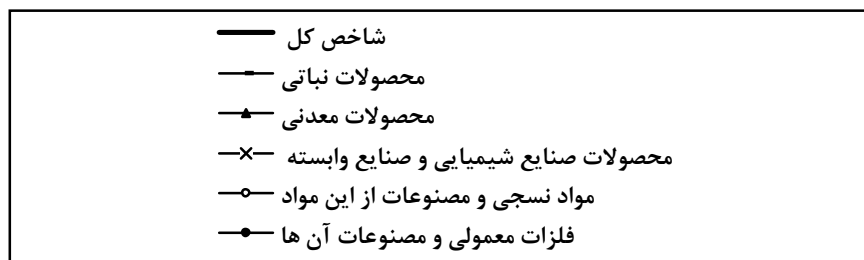
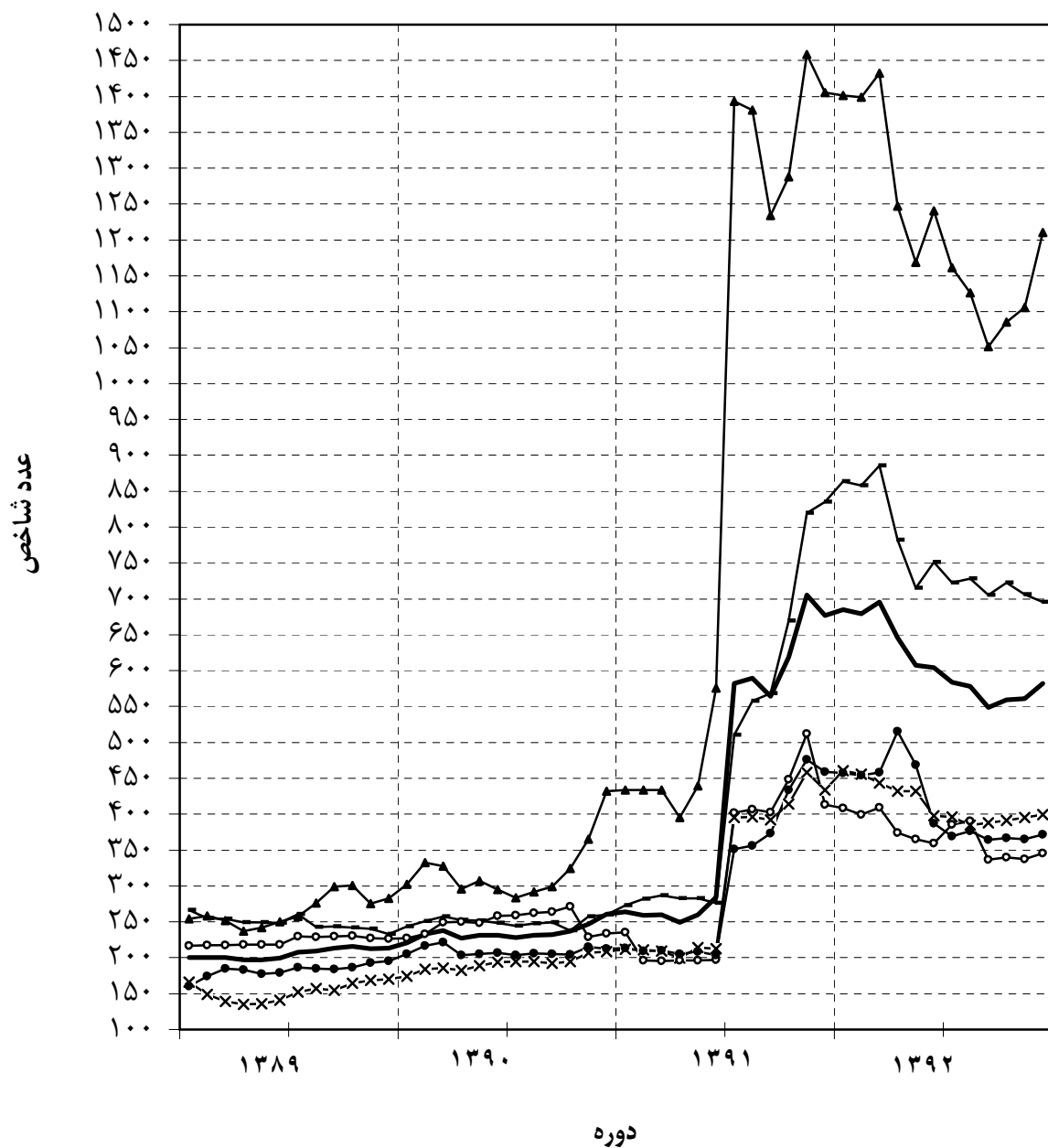
در ماه مورد بررسی، ترقی شاخص بهای فرش پشمی دستباف، پوشاک نوزاد، فرش ماشینی، گونی پروپیلن، پارچه تورباف و موکت هر کدام برابر ۲/۴ درصد باعث گردید تا شاخص قیمت گروه مواد نسجی و مصنوعات از این مواد نسبت به ماه قبل معادل ۲/۴ درصد افزایش یابد. شاخص بهای گروه مزبور به میزان ۱۶/۳ درصد پایین تر از عدد شاخص ماه مشابه سال قبل بود (جداول شماره ۱ و ۴).

۵- فلزات معمولی و مصنوعات آنها

در ماه مورد گزارش، شاخص بهای گروه فلزات معمولی و مصنوعات آنها نسبت به ماه قبل معادل ۱/۹ درصد افزایش یافت. این افزایش عمدتاً در اثر ترقی شاخص قیمت آهن کلاف گرم برابر ۳/۲ درصد، شمش آلومینیوم ۲/۴ درصد، مس کاتد ۱/۲ درصد، فرومولیبدن ۲/۸ درصد و انواع لوله گالوانیزه ۲/۴ درصد بود. در این ماه، شاخص بهای تیرآهن ۶/۵ درصد کاهش داشت. شاخص قیمت گروه مذکور نسبت به ماه مشابه سال گذشته برابر ۱۹/۰ درصد کاهش داشته است (جداول شماره ۱ و ۴).

شاخص بهای کالاهای صادراتی در ایران

(۱۳۸۳= ۱۰۰)



جدول شماره ۱
شاخص بهای کالاهای صادراتی در ایران

اعداد شاخص و درصد تغییر آن ها

اسفند ماه ۱۳۹۲

(۱۳۸۳=۱۰۰)

درصد تغییر				عدد شاخص اسفند ماه ۱۳۹۲	ضریب اهمیت سال پایه	گروه
اسفند ماه ۱۳۹۱ نسبت به		اسفند ماه ۱۳۹۲ نسبت به				
ماه قبل	ماه مشابه سال قبل	ماه قبل	ماه مشابه سال قبل			
۱۵۹/۸	-۴/۱	-۱۳/۹	۳/۸	۵۸۲/۴	۱۰۰/۰۰	شاخص کل
						گروه‌های اصلی و منتخب فرعی:
۸۳/۱	-۶/۲	-۱۴/۶	۲/۷	۲۷۱/۹	۲/۰۷	۱- محصولات حیوانی
۲۲۱/۶	۲/۰	-۱۶/۷	-۱/۵	۶۹۵/۷	۱۵/۵۰	۲- محصولات نباتی
۲۲۰/۹	۲/۸	-۱۹/۶	-۲/۸	۶۰۰/۸	۱۳/۲۰	میوه‌های خوراکی
۲۲۹/۸	-۰/۴	-۸/۸	۲/۷	۱۳۱۵/۷	۱/۹۵	چای، قهوه و ادویه
۸۴/۰	-۳/۰	-۱۰/۹	-۳/۲	۵۷۲/۵	۰/۲۱	صمغ، رزین و عصاره نباتی
۱۷۰/۹	۰/۰	۰/۰	۰/۰	۹۳۸/۲	۰/۶۱	۳- چربی‌ها و روغن‌های حیوانی و نباتی
۱۳۲/۵	-۳/۷	-۱۰/۵	۱/۶	۵۲۸/۴	۲/۹۸	۴- محصولات صنایع غذایی، نوشابه‌ها و توتون
۲۲۵/۱	-۳/۶	-۱۳/۹	۹/۵	۱۲۱۰/۳	۱۹/۰۲	۵- محصولات معدنی
۲۶۵/۰	۲/۳	-۱۹/۴	۲/۴	۶۲۹/۵	۱/۸۴	مواد معدنی
۰/۰	۰/۰	۰/۰	۰/۰	۴۰۳/۰	۱/۴۳	سنگ فلزات
۲۴۰/۷	-۴/۰	-۱۳/۹	۱۰/۲	۱۳۵۱/۲	۱۵/۷۵	سوخت‌های معدنی و روغن‌های حاصل از آن‌ها
۱۰۸/۱	-۵/۴	-۷/۹	۱/۰	۳۹۹/۳	۱۲/۲۹	۶- محصولات صنایع شیمیایی و صنایع وابسته
۲/۶	-۱/۳	۰/۷	۱/۷	۲۵۴/۳	۲/۸۸	محصولات شیمیایی غیر آلی
۱۶۱/۹	-۶/۸	-۶/۴	۰/۷	۴۷۸/۵	۷/۰۲	محصولات شیمیایی آلی
۱۴۶/۴	-۴/۱	-۳۹/۵	۲/۴	۳۳۰/۸	۰/۵۴	عصاره دباغی و رنگرزی
۱۱۷/۷	-۴/۱	-۱۵/۵	۲/۴	۳۳۹/۱	۱/۰۷	صابون‌ها و فرآورده‌ها برای شستشو
۸۱/۷	-۷/۳	-۶/۰	۱/۱	۲۹۱/۰	۳/۷۸	۷- مواد پلاستیک و کائوچو و مصنوعات آن‌ها
۱۳۷/۲	-۴/۱	-۶/۱	۴/۴	۶۱۵/۴	۱/۴۶	۸- پوست و چرم و محصولات چرمی
۴۲/۵	-۲/۰	-۱۲/۳	۱/۰	۲۲۵/۰	۰/۱۳	۹- چوب و اشیای چوبی
۷۶/۷	-۱۹/۴	-۱۶/۳	۲/۴	۳۴۵/۶	۱۳/۶۹	۱۰- مواد نسجی و مصنوعات از این مواد
۶۵/۴	-۲۳/۰	-۱۵/۸	۲/۴	۳۴۶/۳	۱۱/۲۷	فرش و مصنوعات فرش بافی
۱۷۹/۶	۴۳/۹	-۴۲/۵	۲/۴	۱۷۵/۴	۰/۶۰	پارچه‌های تار و پود باف مخصوص
۱۷۶/۱	-۴/۱	-۱۳/۹	۲/۴	۳۹۱/۷	۱/۳۸	لباس و متفرعات لباس
۹۸/۷	-۳/۲	-۱۱/۷	۱/۸	۴۱۴/۰	۰/۴۴	سایر اشیای نسجی دوخته
-۷/۱	۰/۰	۰/۰	۰/۰	۲۴۹/۵	۰/۷۲	۱۱- انواع کفش
۱۴۴/۲	-۳/۰	-۹/۹	۰/۷	۳۵۹/۵	۲/۸۵	۱۲- مصنوعات ساخته شده از انواع سنگ
۱۱۵/۵	-۳/۶	-۱۹/۰	۱/۹	۳۷۱/۶	۱۹/۱۲	۱۳- فلزات معمولی و مصنوعات آن‌ها
۹۹/۷	-۰/۵	-۱۵/۹	۲/۰	۳۳۹/۸	۱۲/۷۵	انواع آهن، چدن و فولاد
۱۵۶/۷	-۹/۳	-۲۴/۲	۱/۲	۷۱۳/۵	۱/۸۰	مس
۱۶۲/۵	-۸/۵	-۲۵/۴	۲/۴	۳۴۴/۱	۲/۹۶	آلومینیوم
۱۷/۳	-۰/۳	۵۹/۰	۱/۲	۳۱۸/۹	۳/۱۱	۱۴- ماشین‌آلات مکانیکی و ادوات برقی
۲۳۲/۲	۱۶/۴	-۳۴/۰	-۱۱/۲	۳۰۴/۱	۲/۳۷	۱۵- وسایل نقلیه زمینی و تجهیزات ترابری
۰/۰	۰/۰	۰/۰	۰/۰	۱۵۲/۳	۰/۳۰	۱۶- دستگاه‌ها و لوازم اپتیک، دقت‌سنجی و پزشکی
						گروه اختصاصی:
۲۱۸/۳	-۴/۳	-۱۱/۷	۹/۸	۹۸۲/۱	۲۱/۸۶	محصولات پتروشیمی

جدول شماره ۲

شاخص بهای کالاهای صادراتی در ایران

اعداد شاخص کل و گروه‌های اصلی

(۱۳۸۳=۱۰۰)

پوست و چرم و محصولات چرمی	مواد پلاستیک و کائوچو و مصنوعات آنها	محصولات صنایع شیمیایی و صنایع وابسته	محصولات معدنی	محصولات صنایع غذایی، نوشابه‌ها و توتون	چربی‌ها و روغن‌های حیوانی و نباتی	محصولات نباتی	محصولات حیوانی	شاخص کل	گروه
									دوره
۲۴/۱	۳۱/۲	۲۴/۱	۱۳/۶	۳۳/۳	۴۱/۰	۳۶/۹	۱۸/۱	۲۸/۳	۱۳۷۶
۲۵/۵	۳۷/۳	۳۰/۳	۲۲/۰	۴۵/۹	۵۶/۳	۳۸/۴	۲۲/۷	۳۴/۷	۱۳۷۷
۴۴/۳	۶۰/۶	۴۰/۷	۵۰/۶	۶۷/۷	۸۴/۰	۷۷/۶	۴۰/۴	۵۵/۴	۱۳۷۸
۶۸/۰	۶۴/۵	۴۷/۳	۶۶/۷	۷۶/۹	۷۴/۳	۸۳/۲	۵۲/۳	۶۵/۲	۱۳۷۹
۸۹/۰	۶۴/۹	۵۱/۴	۶۶/۱	۷۸/۵	۶۷/۷	۷۹/۸	۵۹/۰	۶۶/۰	۱۳۸۰
۸۸/۱	۶۶/۵	۵۸/۸	۷۱/۲	۸۱/۵	۷۹/۴	۷۸/۶	۶۸/۳	۶۹/۸	۱۳۸۱
۹۴/۴	۶۷/۶	۶۹/۳	۷۶/۴	۸۹/۵	۹۰/۷	۷۶/۸	۸۷/۸	۷۷/۹	۱۳۸۲
۱۰۰/۰	۱۰۰/۰	۱۰۰/۰	۱۰۰/۰	۱۰۰/۰	۱۰۰/۰	۱۰۰/۰	۱۰۰/۰	۱۰۰/۰	۱۳۸۳
۹۰/۲	۱۰۳/۰	۱۰۵/۶	۱۳۱/۲	۱۱۷/۰	۱۰۴/۲	۱۰۸/۱	۹۷/۹	۱۱۳/۰	۱۳۸۴
۸۵/۹	۱۱۵/۹	۱۲۱/۱	۱۵۵/۹	۱۲۳/۹	۱۱۳/۳	۱۲۴/۳	۱۰۹/۹	۱۳۱/۹	۱۳۸۵
۱۱۱/۷	۱۲۴/۰	۱۴۷/۶	۲۰۴/۹	۱۳۵/۹	۱۶۳/۹	۱۷۰/۷	۱۲۳/۰	۱۶۲/۶	۱۳۸۶
۱۲۲/۷	۱۴۰/۳	۱۸۸/۵	۲۱۸/۸	۱۸۰/۴	۲۲۴/۳	۲۴۴/۹	۱۳۱/۲	۱۹۸/۵	۱۳۸۷
۱۱۸/۴	۱۲۷/۶	۱۳۲/۳	۲۱۲/۳	۱۹۱/۲	۱۸۳/۴	۲۸۸/۱	۱۳۳/۰	۱۸۵/۱	۱۳۸۸
۱۸۱/۷	۱۳۵/۶	۱۵۲/۸	۲۶۵/۴	۲۰۲/۵	۲۳۸/۹	۲۴۸/۸	۱۴۱/۸	۲۰۵/۵	۱۳۸۹
۲۷۰/۸	۱۵۶/۷	۱۹۱/۶	۳۲۱/۴	۲۳۳/۵	۳۱۱/۸	۲۵۰/۱	۱۶۷/۲	۲۳۴/۷	۱۳۹۰
۴۶۲/۸	۲۳۲/۳	۳۱۲/۳	۹۰۶/۰	۴۰۴/۰	۵۰۱/۱	۴۷۰/۴	۲۴۴/۴	۴۴۲/۷	۱۳۹۱
۶۳۴/۶	۲۹۶/۳	۴۱۴/۷	۱۲۱۹/۱	۵۶۱/۵	۹۳۸/۲	۷۶۱/۳	۲۹۷/۵	۶۱۰/۹	۱۳۹۲
									۱۳۹۱
۶۵۵/۷	۳۰۹/۵	۴۳۳/۷	۱۴۰۵/۲	۵۹۰/۴	۹۳۸/۲	۸۳۵/۴	۳۱۸/۳	۶۷۶/۶	اسفند
									۱۳۹۲
۶۵۵/۶	۳۰۸/۱	۴۶۰/۵	۱۴۰۱/۴	۶۲۷/۶	۹۳۸/۲	۸۶۳/۸	۳۴۴/۳	۶۸۵/۳	فروردین
۷۲۵/۵	۳۰۳/۵	۴۵۵/۸	۱۳۹۸/۷	۶۲۱/۸	۹۳۸/۲	۸۵۷/۶	۳۳۳/۹	۶۷۹/۲	اردیبهشت
۷۶۱/۲	۳۱۶/۲	۴۴۳/۲	۱۴۳۲/۰	۶۳۶/۲	۹۳۸/۲	۸۸۵/۸	۳۳۹/۸	۶۹۵/۲	خرداد
۶۴۳/۶	۳۰۶/۱	۴۳۲/۴	۱۲۴۷/۱	۵۹۵/۳	۹۳۸/۲	۷۸۲/۰	۳۱۰/۳	۶۴۵/۷	تیر
۶۲۷/۰	۲۹۴/۶	۴۳۱/۷	۱۱۶۸/۵	۵۸۴/۵	۹۳۸/۲	۷۱۵/۰	۳۰۷/۷	۶۰۷/۵	مرداد
۶۲۵/۲	۲۹۲/۳	۳۹۷/۹	۱۲۴۰/۷	۵۳۵/۴	۹۳۸/۲	۷۵۰/۹	۲۹۹/۲	۶۰۴/۴	شهریور
۵۹۷/۷	۲۹۳/۱	۳۹۶/۵	۱۱۶۱/۲	۵۱۹/۶	۹۳۸/۲	۷۲۲/۲	۲۸۵/۳	۵۸۳/۷	مهر
۵۹۷/۳	۲۹۱/۰	۳۸۴/۷	۱۱۲۶/۳	۵۲۷/۰	۹۳۸/۲	۷۲۸/۳	۲۷۷/۷	۵۷۷/۷	آبان
۵۸۴/۱	۲۸۶/۲	۳۸۷/۷	۱۰۵۱/۴	۵۱۹/۲	۹۳۸/۲	۷۰۵/۴	۲۷۰/۲	۵۴۸/۶	آذر
۵۹۳/۴	۲۸۵/۶	۳۹۱/۰	۱۰۸۵/۸	۵۲۲/۴	۹۳۸/۲	۷۲۲/۶	۲۶۵/۰	۵۵۹/۷	دی
۵۸۹/۵	۲۸۷/۷	۳۹۵/۲	۱۱۰۵/۷	۵۲۰/۱	۹۳۸/۲	۷۰۶/۵	۲۶۴/۷	۵۶۱/۱	بهمن
۶۱۵/۴	۲۹۱/۰	۳۹۹/۳	۱۲۱۰/۳	۵۲۸/۴	۹۳۸/۲	۶۹۵/۷	۲۷۱/۹	۵۸۲/۴	اسفند

دستگاه‌ها و لوازم اپتیک، دقت‌سنجی و پزشکی	وسایل نقلیه زمینی و تجهیزات ترابری	ماشین‌آلات مکانیکی و ادوات برقی	فلزات معمولی و مصنوعات آن‌ها	مصنوعات ساخته شده از انواع سنگ	انواع کفش	مواد نسجی و مصنوعات از این مواد	چوب و اشیای چوبی	شاخص کل	گروه
									دوره
۳۰/۴	۴۹/۷	۳۶/۸	۲۱/۲	۳۸/۷	۳۴/۴	۵۰/۰	۳۸/۳	۲۸/۳	۱۳۷۶
۶۲/۸	۶۲/۲	۴۸/۳	۲۵/۰	۵۷/۴	۴۲/۹	۵۴/۱	۵۲/۱	۳۴/۷	۱۳۷۷
۷۲/۲	۸۶/۳	۷۷/۸	۴۱/۷	۹۷/۵	۶۹/۹	۶۸/۲	۶۸/۲	۵۵/۴	۱۳۷۸
۹۴/۱	۹۰/۰	۸۱/۹	۴۶/۲	۹۶/۶	۷۵/۰	۷۸/۹	۷۶/۲	۶۵/۲	۱۳۷۹
۱۰۲/۶	۸۸/۸	۸۱/۳	۴۴/۰	۹۰/۲	۶۸/۳	۷۷/۴	۷۹/۴	۶۶/۰	۱۳۸۰
۱۰۲/۹	۹۰/۹	۸۱/۰	۴۵/۸	۹۱/۸	۷۷/۲	۸۰/۲	۹۰/۹	۶۹/۸	۱۳۸۱
۱۰۲/۶	۹۳/۶	۸۷/۷	۵۸/۴	۹۳/۸	۸۹/۴	۹۱/۶	۹۲/۴	۷۷/۹	۱۳۸۲
۱۰۰/۰	۱۰۰/۰	۱۰۰/۰	۱۰۰/۰	۱۰۰/۰	۱۰۰/۰	۱۰۰/۰	۱۰۰/۰	۱۰۰/۰	۱۳۸۳
۱۰۷/۳	۹۶/۲	۱۲۱/۰	۱۰۶/۲	۱۰۱/۳	۱۰۰/۶	۱۲۰/۹	۹۶/۵	۱۱۳/۰	۱۳۸۴
۱۰۸/۱	۱۰۲/۸	۱۳۴/۶	۱۳۰/۷	۱۰۸/۳	۱۰۶/۲	۱۴۵/۵	۱۰۵/۵	۱۳۱/۹	۱۳۸۵
۱۲۹/۹	۱۲۱/۱	۱۶۸/۷	۱۵۷/۰	۱۱۵/۲	۱۱۳/۰	۱۶۲/۸	۱۵۳/۳	۱۶۲/۶	۱۳۸۶
۱۵۹/۷	۱۲۷/۶	۱۸۰/۳	۱۹۷/۴	۱۲۹/۱	۱۲۵/۶	۲۰۱/۳	۱۸۷/۷	۱۹۸/۵	۱۳۸۷
۱۶۱/۹	۱۳۱/۶	۱۵۹/۱	۱۲۸/۶	۱۳۳/۸	۱۳۰/۴	۲۱۵/۶	۱۷۱/۸	۱۸۵/۱	۱۳۸۸
۱۵۱/۵	۱۳۸/۸	۱۵۸/۵	۱۸۲/۴	۱۳۷/۵	۱۶۹/۱	۲۲۳/۳	۱۷۳/۲	۲۰۵/۵	۱۳۸۹
۱۵۲/۳	۱۴۰/۶	۱۶۷/۴	۲۰۸/۸	۱۴۸/۶	۲۳۰/۷	۲۴۸/۸	۱۷۵/۷	۲۳۴/۷	۱۳۹۰
۱۵۲/۳	۲۱۴/۱	۱۸۷/۸	۳۰۸/۳	۲۶۷/۷	۲۵۳/۰	۳۱۶/۷	۲۱۲/۸	۴۴۲/۷	۱۳۹۱
۱۵۲/۳	۳۷۱/۶	۲۹۴/۴	۴۱۳/۰	۳۷۶/۷	۲۴۹/۵	۳۷۱/۰	۲۴۱/۲	۶۱۰/۹	۱۳۹۲
									۱۳۹۱
۱۵۲/۳	۴۶۱/۱	۲۰۰/۶	۴۵۸/۹	۳۹۹/۱	۲۴۹/۵	۴۱۲/۹	۲۵۶/۷	۶۷۶/۶	اسفند
									۱۳۹۲
۱۵۲/۳	۵۰۱/۵	۱۹۹/۹	۴۵۷/۷	۴۰۲/۴	۲۴۹/۵	۴۰۸/۶	۲۵۶/۷	۶۸۵/۳	فروردین
۱۵۲/۳	۳۸۹/۹	۲۰۰/۶	۴۵۴/۴	۴۰۰/۱	۲۴۹/۵	۳۹۹/۸	۲۵۵/۶	۶۷۹/۲	اردیبهشت
۱۵۲/۳	۵۲۲/۸	۲۰۰/۹	۴۵۸/۴	۴۰۲/۹	۲۴۹/۵	۴۰۸/۹	۲۵۸/۵	۶۹۵/۲	خرداد
۱۵۲/۳	۳۹۳/۲	۳۴۴/۱	۵۱۵/۱	۳۸۶/۲	۲۴۹/۵	۳۷۴/۵	۲۴۷/۵	۶۴۵/۷	تیر
۱۵۲/۳	۳۴۳/۹	۳۳۶/۸	۴۶۸/۸	۳۷۹/۹	۲۴۹/۵	۳۶۵/۱	۲۴۴/۵	۶۰۷/۵	مرداد
۱۵۲/۳	۳۳۸/۳	۳۳۵/۹	۳۸۷/۵	۳۷۷/۹	۲۴۹/۵	۳۵۹/۸	۲۴۴/۲	۶۰۴/۴	شهریور
۱۵۲/۳	۳۶۶/۸	۳۲۴/۰	۳۶۹/۴	۳۶۹/۵	۲۴۹/۵	۳۸۵/۷	۲۳۹/۴	۵۸۳/۷	مهر
۱۵۲/۳	۳۲۹/۷	۳۲۳/۵	۳۷۶/۹	۳۶۸/۹	۲۴۹/۵	۳۹۰/۴	۲۳۹/۳	۵۷۷/۷	آبان
۱۵۲/۳	۳۰۸/۲	۳۱۴/۵	۳۶۴/۴	۳۵۶/۴	۲۴۹/۵	۳۳۶/۳	۲۳۶/۹	۵۴۸/۶	آذر
۱۵۲/۳	۳۱۸/۷	۳۱۸/۶	۳۶۶/۷	۳۵۹/۳	۲۴۹/۵	۳۳۹/۸	۲۲۳/۴	۵۵۹/۷	دی
۱۵۲/۳	۳۴۲/۵	۳۱۵/۲	۳۶۴/۸	۳۵۷/۰	۲۴۹/۵	۳۳۷/۶	۲۲۲/۸	۵۶۱/۱	بهمن
۱۵۲/۳	۳۰۴/۱	۳۱۸/۹	۳۷۱/۶	۳۵۹/۵	۲۴۹/۵	۳۴۵/۶	۲۲۵/۰	۵۸۲/۴	اسفند

جدول شماره ۳

شاخص بهای کالاهای صادراتی در ایران

اعداد شاخص کل به تفکیک ماه و درصد تغییر سالانه آن در سالهای مختلف

(۱۳۸۳=۱۰۰)

درصد تغییر سالانه*	متوسط سال	اسفند	بهمن	دی	آذر	آبان	مهر	شهریور	مرداد	تیر	خرداد	اردیبهشت	فروردین	ماه سال
—	۲۸/۳	۲۷/۹	۲۷/۵	۲۷/۸	۲۸/۲	۲۸/۷	۲۸/۷	۲۸/۷	۲۸/۶	۲۸/۶	۲۸/۶	۲۸/۲	۲۸/۶	۱۳۷۶
۲۲/۲	۳۴/۷	۴۱/۷	۴۰/۷	۴۰/۰	۴۰/۶	۴۰/۲	۳۷/۹	۲۹/۹	۲۹/۴	۲۸/۷	۲۸/۹	۲۹/۰	۲۹/۰	۱۳۷۷
۵۹/۸	۵۵/۴	۶۳/۱	۶۱/۱	۵۹/۶	۵۸/۸	۵۷/۲	۵۸/۴	۵۷/۹	۵۵/۳	۵۲/۴	۵۰/۲	۴۵/۹	۴۴/۶	۱۳۷۸
۱۷/۷	۶۵/۲	۶۷/۹	۶۸/۰	۶۷/۸	۶۷/۷	۶۷/۲	۶۳/۹	۶۳/۸	۶۳/۷	۶۳/۳	۶۲/۹	۶۲/۵	۶۳/۳	۱۳۷۹
۱/۳	۶۶/۰	۶۴/۱	۶۴/۷	۶۴/۰	۶۴/۶	۶۴/۴	۶۵/۷	۶۶/۸	۶۹/۱	۶۶/۸	۶۶/۸	۶۷/۴	۶۷/۶	۱۳۸۰
۵/۷	۶۹/۸	۷۸/۷	۷۶/۹	۷۴/۸	۷۳/۱	۷۱/۲	۶۸/۶	۶۷/۸	۶۶/۶	۶۵/۶	۶۴/۷	۶۴/۹	۶۴/۲	۱۳۸۱
۱۱/۷	۷۷/۹	۸۳/۲	۸۳/۳	۸۲/۲	۸۰/۱	۷۸/۸	۷۷/۸	۷۶/۵	۷۵/۰	۷۳/۸	۷۳/۶	۷۳/۵	۷۶/۷	۱۳۸۲
۲۸/۴	۱۰۰/۰	۱۰۶/۸	۱۰۷/۱	۱۰۷/۰	۱۰۶/۱	۱۰۶/۶	۱۰۲/۲	۹۹/۲	۹۹/۱	۹۴/۹	۹۳/۷	۸۹/۸	۸۷/۵	۱۳۸۳
۱۳/۰	۱۱۳/۰	۱۲۰/۳	۱۲۱/۲	۱۱۹/۲	۱۱۶/۵	۱۱۳/۷	۱۱۱/۰	۱۰۸/۴	۱۰۷/۰	۱۰۹/۴	۱۰۹/۲	۱۱۰/۶	۱۰۹/۷	۱۳۸۴
۱۶/۷	۱۳۱/۹	۱۳۴/۸	۱۳۵/۷	۱۳۴/۱	۱۳۳/۵	۱۳۲/۴	۱۳۳/۳	۱۳۷/۰	۱۳۳/۸	۱۳۲/۳	۱۲۸/۸	۱۲۵/۰	۱۲۲/۳	۱۳۸۵
۲۳/۳	۱۶۲/۶	۱۸۲/۰	۱۷۷/۴	۱۷۱/۸	۱۷۲/۷	۱۶۵/۵	۱۶۰/۷	۱۵۶/۱	۱۵۷/۰	۱۵۵/۴	۱۵۳/۹	۱۵۱/۱	۱۴۷/۵	۱۳۸۶
۲۲/۱	۱۹۸/۵	۱۷۱/۳	۱۷۹/۲	۱۷۹/۸	۱۷۸/۹	۱۹۵/۲	۲۱۸/۶	۲۲۴/۳	۲۲۰/۷	۲۱۳/۷	۲۱۲/۵	۱۹۹/۶	۱۸۸/۴	۱۳۸۷
-۶/۸	۱۸۵/۱	۱۹۶/۸	۱۹۵/۳	۱۹۳/۶	۱۸۸/۲	۱۸۷/۶	۱۸۶/۵	۱۸۵/۷	۱۸۳/۴	۱۸۰/۲	۱۷۴/۷	۱۷۴/۱	۱۷۴/۶	۱۳۸۸
۱۱/۰	۲۰۵/۵	۲۱۳/۱	۲۱۲/۳	۲۱۵/۷	۲۱۳/۵	۲۰۹/۱	۲۰۷/۶	۱۹۹/۷	۱۹۶/۹	۱۹۶/۸	۲۰۰/۶	۲۰۰/۵	۲۰۰/۴	۱۳۸۹
۱۴/۲	۲۳۴/۷	۲۶۰/۴	۲۴۶/۸	۲۳۶/۹	۲۳۲/۴	۲۳۱/۱	۲۲۸/۰	۲۳۱/۳	۲۳۱/۳	۲۲۷/۴	۲۳۷/۶	۲۳۲/۷	۲۲۱/۰	۱۳۹۰
۸۸/۶	۴۴۲/۷	۶۷۶/۶	۷۰۵/۳	۶۱۸/۸	۵۶۴/۱	۵۸۹/۴	۵۸۲/۰	۲۸۴/۲	۲۶۰/۱	۲۴۹/۴	۲۵۹/۵	۲۵۸/۹	۲۶۳/۶	۱۳۹۱
۳۸/۰	۶۱۰/۹	۵۸۲/۴	۵۶۱/۱	۵۵۹/۷	۵۴۸/۶	۵۷۷/۷	۵۸۳/۷	۶۰۴/۴	۶۰۷/۵	۶۴۵/۷	۶۹۵/۲	۶۷۹/۲	۶۸۵/۳	۱۳۹۲

* درصد تغییر از اعداد کامل محاسبه شده است.

جدول شماره ۴

شاخص بهای کالاهای صادراتی در ایران

درصد تغییر شاخص کل و گروه‌های اصلی و گروه اختصاصی طی دوره دوازده ماهه

(۱۳۸۳=۱۰۰)

نام گروه	اسفند ماه ۱۳۹۲ نسبت به ماه مشابه سال قبل	متوسط سال ۱۳۹۲ نسبت به متوسط سال ۱۳۹۱
شاخص کل	-۱۳/۹	۳۸/۰
گروه‌های اصلی:		
۱- محصولات حیوانی	-۱۴/۶	۲۱/۷
۲- محصولات نباتی	-۱۶/۷	۶۱/۸
۳- چربی‌ها و روغن‌های حیوانی و نباتی	۰/۰	۸۷/۲
۴- محصولات صنایع غذایی، نوشابه‌ها و توتون	-۱۰/۵	۳۹/۰
۵- محصولات معدنی	-۱۳/۹	۳۴/۶
۶- محصولات صنایع شیمیایی و صنایع وابسته	-۷/۹	۳۲/۸
۷- مواد پلاستیک و کائوچو و مصنوعات آنها	-۶/۰	۲۷/۶
۸- پوست و چرم و محصولات چرمی	-۶/۱	۳۷/۱
۹- چوب و اشیای چوبی	-۱۲/۳	۱۳/۳
۱۰- مواد نسجی و مصنوعات از این مواد	-۱۶/۳	۱۷/۱
۱۱- انواع کفش	۰/۰	-۱/۴
۱۲- مصنوعات ساخته شده از انواع سنگ	-۹/۹	۴۰/۷
۱۳- فلزات معمولی و مصنوعات آنها	-۱۹/۰	۳۴/۰
۱۴- ماشین‌آلات مکانیکی و ادوات برقی	۵۹/۰	۵۶/۸
۱۵- وسایل نقلیه زمینی و تجهیزات ترابری	-۳۴/۰	۷۳/۶
۱۶- دستگاه‌ها و لوازم اپتیک، دقت‌سنجی و پزشکی	۰/۰	۰/۰
گروه اختصاصی:		
محصولات پتروشیمی	-۱۱/۷	۳۴/۵