



بانک مرکزی جمهوری اسلامی ایران
مدیریت کل آمارهای اقتصادی
اداره آمار اقتصادی
دایره شاخص بهای کالاها و خدمات مصرفی

**شاخص بهای کالاها و خدمات مصرفی
در مناطق شهری ایران
اسفندماه ۱۳۹۳
(۱۳۹۰=۱۰۰)**


نقل مطالب فقط با ذکر مأخذ مجاز است


فروردین ماه ۱۳۹۴


www.cbi.ir


بسمه تعالی


درصد تغییر شاخص کل بهای کالاها و خدمات مصرفی در مناطق شهری ایران


افزایش 


 بهمن‌ماه ۱۳۹۳ نسبت به ماه قبل
۰/۸

 اسفندماه ۱۳۹۳ نسبت به ماه قبل
۱/۳

 بهمن‌ماه ۱۳۹۳ نسبت به ماه مشابه سال قبل
۱۶/۲

 اسفندماه ۱۳۹۳ نسبت به ماه مشابه سال قبل
۱۶/۲


 دوازده‌ماه منتهی به بهمن‌ماه ۱۳۹۳ نسبت به
دوازده‌ماه منتهی به بهمن‌ماه ۱۳۹۲ ۱۵/۸

 متوسط سال ۱۳۹۳ نسبت به متوسط
سال ۱۳۹۲ ۱۵/۶

خلاصه نتایج شاخص بهای کالاها و خدمات مصرفی در مناطق شهری ایران

اسفندماه ۱۳۹۳

(۱۳۹۰=۱۰۰)

افزایش 

کاهش 

درصد تغییر نسبت به :

ماه مشابه سال قبل	ماه قبل	گروه
۱۶/۲ 	۱/۳ 	شاخص کل
گروه‌های اصلی :		
۱۳/۱ 	۱/۶ 	۱- خوراکی‌ها و آشامیدنی‌ها
۳/۸ 	۰/۴ 	۲- دخانیات
۱۴/۸ 	۱/۴ 	۳- پوشاک و کفش
۱۵/۴ 	۰/۸ 	۴- مسکن، آب، برق و گاز و سایر سوخت‌ها
۸/۸ 	۱/۱ 	۵- اثاث، لوازم و خدمات مورد استفاده در خانه
۳۳/۲ 	۱/۴ 	۶- بهداشت و درمان
۲۰/۹ 	۰/۹ 	۷- حمل و نقل
۱۱/۴ 	۱/۰ 	۸- ارتباطات
۲۸/۴ 	۳/۸ 	۹- تفریح و امور فرهنگی
۱۰/۹ 	۰/۱ 	۱۰- تحصیل
۱۸/۵ 	۱/۹ 	۱۱- رستوران و هتل
۱۵/۰ 	۱/۱ 	۱۲- کالاها و خدمات متفرقه
گروه‌های اختصاصی :		
۱۳/۴ 	۱/۳ 	۱- کالا
۲۰/۴ 	۱/۳ 	۲- خدمت
۱۵/۴ 	۰/۸ 	۳- مسکن، آب، برق و گاز و سایر سوخت‌ها

شاخص بهای کالاها و خدمات مصرفی در مناطق شهری ایران اسفندماه ۱۳۹۳

(۱۳۹۰=۱۰۰)

شاخص بهای کالاها و خدمات مصرفی در مناطق شهری ایران (شاخص تورم) در اسفندماه ۱۳۹۳ به عدد ۲۱۶/۸ رسید که نسبت به ماه قبل ۱/۳ درصد افزایش داشت. این تغییر از ۰/۸ درصد افزایش مربوط به بهمن ماه ۱۳۹۳ بیشتر بوده است. شاخص مذکور نسبت به ماه مشابه سال قبل معادل ۱۶/۲ درصد افزایش یافت (جدول شماره ۱، ۴ و ۵).

میزان تورم در دوازده ماه منتهی به اسفندماه ۱۳۹۳ نسبت به دوازده ماه منتهی به اسفندماه ۱۳۹۲ (تورم سال ۱۳۹۳) معادل ۱۵/۶ درصد می باشد (جدول شماره ۴).

شاخص کل بهای کالاها و خدمات مصرفی در اسفندماه ۱۳۹۳ پس از حذف نوسانات فصلی نسبت به ماه قبل ۰/۱ درصد افزایش یافت (جدول شماره ۶).

شاخص کل بهای کالاها و خدمات مصرفی در اسفندماه ۱۳۹۳ در تمام استان های کشور با افزایش همراه بود. بیشترین میزان افزایش متعلق به استان سمنان معادل ۲/۳ درصد و کمترین آن مربوط به استان مازندران معادل ۰/۶ درصد بود. شاخص مذکور در استان تهران معادل ۱/۱ درصد افزایش داشته است (جدول شماره ۷).

گروه های اصلی

۱- خوراکی ها و آشامیدنی ها

در اسفندماه ۱۳۹۳ شاخص بهای گروه خوراکی ها و آشامیدنی ها در مقایسه با ماه قبل معادل ۱/۶ درصد افزایش یافت. این افزایش بیشتر ناشی از بالا رفتن شاخص بهای تعدادی از اقلام و گروه ها مانند میوه های تازه معادل ۸/۴ درصد، گوشت ۴/۶ درصد، انواع ماهی (به جز انواع ماهی آب های شمال) ۳/۷ درصد، خشکبار ۱/۷ درصد، شیرینی، شکلات، مربا و عسل ۱/۵ درصد، برنج ایرانی درجه یک ۱/۰ درصد، فرآورده های شیر ۰/۴ درصد، بیسکویت، کیک و شیرینی خشک ۱/۰ درصد، برنج ایرانی درجه دو ۱/۷ درصد، کدو سبز ۴/۷ درصد، نمک، ادویه، سس ها و چاشنی ها و ترکیبات خوراکی ۰/۹ درصد، "آشامیدنی ها" و "روغن ها و چربی ها" هریک ۰/۲ درصد، عدس ۱/۹ درصد، فرآورده های سبزی و خیار هریک ۰/۴ درصد بوده است. در این ماه شاخص بهای برخی از اقلام و گروه ها مانند سبزی های بوته ای (به جز خیار و کدو سبز) معادل ۲۴/۴ درصد، سبزی های برگی ۴/۷ درصد، سبزی های ریشه ای ۷/۲ درصد، برنج خارجی ۱/۶ درصد، انواع ماهی آب های شمال ۷/۳ درصد، تخم مرغ ۰/۶ درصد و لوبیا چیتی ۱/۵ درصد کاهش یافت.

در مقایسه با ماه مشابه سال قبل شاخص بهای گروه خوراکی‌ها و آشامیدنی‌ها معادل ۱۳/۱ درصد افزایش نشان می‌دهد. در گروه مذکور شاخص بهای گروه خوراکی‌ها معادل ۱۳/۱ درصد و گروه آشامیدنی‌ها ۱۱/۵ درصد نسبت به ماه مشابه سال قبل افزایش داشته است (جداول شماره ۱، ۴ و ۵). شاخص بهای گروه مذکور پس از حذف نوسانات فصلی نسبت به ماه قبل بدون تغییر بود (جدول شماره ۶).

۲- دخانیات

در ماه مورد بررسی، شاخص بهای گروه دخانیات نسبت به ماه قبل معادل ۰/۴ درصد کاهش یافت. این کاهش بیشتر ناشی از پایین آمدن شاخص بهای انواع سیگار خارجی معادل ۰/۵ درصد بود.

در مقایسه با ماه مشابه سال قبل شاخص بهای گروه دخانیات معادل ۳/۸ درصد کاهش داشته است (جداول شماره ۱، ۴ و ۵).

۳- پوشاک و کفش

در اسفندماه ۱۳۹۳، شاخص بهای گروه پوشاک و کفش نسبت به ماه قبل معادل ۱/۴ درصد افزایش یافت. این افزایش بیشتر ناشی از بالا رفتن شاخص بهای گروه پوشاک آماده معادل ۱/۲ درصد بوده است. همچنین در این ماه شاخص بهای گروه‌های "انواع کفش" و "پارچه برای تهیه پوشاک" هر یک معادل ۱/۷ درصد و اجرت دوخت و شستشوی لباس ۲/۴ درصد افزایش داشت.

شاخص بهای گروه مذکور نسبت به ماه مشابه سال قبل معادل ۱۴/۸ درصد افزایش داشته است (جداول شماره ۱، ۴ و ۵).

۴- مسکن، آب، برق و گاز و سایر سوخت‌ها

در اسفندماه ۱۳۹۳، شاخص بهای گروه مسکن، آب، برق و گاز و سایر سوخت‌ها نسبت به ماه قبل با افزایشی معادل ۰/۸ درصد همراه بود. افزایش فوق بیشتر در اثر بالا رفتن شاخص بهای ارزش اجاری مسکن شخصی معادل ۰/۷ درصد، اجاره بهای مسکن غیرشخصی ۰/۶ درصد و تعمیرات و خدمات ساختمانی ۰/۸ درصد بوده است.

در مقایسه با ماه مشابه سال قبل شاخص بهای گروه مسکن، آب، برق و گاز و سایر سوخت‌ها معادل ۱۵/۴ درصد افزایش داشته است (جداول شماره ۱، ۴ و ۵).

۵- اثاث، لوازم و خدمات مورد استفاده در خانه

در ماه مورد بررسی، شاخص بهای گروه اثاث، لوازم و خدمات مورد استفاده در خانه نسبت به ماه قبل معادل ۱/۱ درصد افزایش یافت. این افزایش بیشتر ناشی از بالا رفتن شاخص بهای گروه‌های مبلمان، اثاث، فرش و انواع کفپوش معادل ۲/۹ درصد، کالاهای و خدمات مورد استفاده در

خانه و خدمات خانگی ۱/۱ درصد، "ظروف و لوازم آشپزخانه" و "منسوجات مورد استفاده در خانه" هریک ۰/۶ درصد بوده است. در این ماه شاخص بهای گروه‌های وسایل خانگی معادل ۰/۱ درصد و ابزار و وسایل برای خانه ۰/۴ درصد کاهش داشت.

در ماه مورد گزارش نسبت به ماه مشابه سال قبل شاخص بهای گروه اثاث، لوازم و خدمات مورد استفاده در خانه معادل ۸/۸ درصد افزایش داشته است (جداول شماره ۱، ۴ و ۵).

۶ - بهداشت و درمان

در اسفندماه ۱۳۹۳، شاخص بهای گروه بهداشت و درمان نسبت به ماه قبل با افزایشی معادل ۱/۴ درصد مواجه شد. افزایش فوق بیشتر در اثر بالا رفتن شاخص بهای گروه‌های خدمات پزشکی، دندانپزشکی و پیراپزشکی معادل ۲/۰ درصد، هزینه‌های بیمارستانی ۱/۲ درصد و دارو، لوازم و مواد طبی و درمانی ۰/۸ درصد بوده است.

در مقایسه با ماه مشابه سال قبل شاخص بهای گروه بهداشت و درمان معادل ۳۳/۲ درصد افزایش داشته است (جداول شماره ۱، ۴ و ۵).

شاخص بهای گروه مذکور پس از حذف نوسانات فصلی نسبت به ماه قبل ۲/۰ درصد افزایش نشان می‌دهد (جدول شماره ۶).

۷ - حمل و نقل

در ماه مورد گزارش، شاخص بهای گروه حمل و نقل نسبت به ماه قبل ۰/۹ درصد افزایش یافت. این افزایش بیشتر ناشی از بالا رفتن شاخص بهای گروه‌های کرایه مسافرت زمینی معادل ۲/۴ درصد، وسایل نقلیه شخصی ۰/۶ درصد و نگهداری و تعمیرات وسایل نقلیه شخصی ۲/۳ درصد بوده است. در این ماه شاخص بهای گروه قطعات و لوازم برای وسایل نقلیه شخصی معادل ۰/۲ درصد کاهش یافت.

در اسفندماه ۱۳۹۳ نسبت به ماه مشابه سال قبل شاخص بهای گروه حمل و نقل معادل ۲۰/۹ درصد افزایش داشته است (جداول شماره ۱، ۴ و ۵).

۸ - ارتباطات

در اسفندماه ۱۳۹۳، شاخص بهای گروه ارتباطات نسبت به ماه قبل معادل ۱/۰ درصد کاهش یافت. کاهش فوق بیشتر در اثر پایین آمدن شاخص بهای دستگاه تلفن معادل ۷/۲ درصد بوده است.

در مقایسه با ماه مشابه سال قبل شاخص بهای گروه ارتباطات معادل ۱۱/۴ درصد افزایش داشته است (جداول شماره ۱، ۴ و ۵).

۹ - تفریح و امور فرهنگی

در ماه مورد بررسی، شاخص بهای گروه تفریح و امور فرهنگی نسبت به ماه قبل معادل ۳/۸ درصد افزایش یافت. این افزایش بیشتر ناشی از بالا رفتن شاخص بهای گروه هزینه مسافرت با تور معادل ۱۶/۴ درصد بوده است. همچنین در این ماه افزایش شاخص بهای گروه‌های خدمات تفریحی و فرهنگی معادل ۱/۰ درصد، لوازم تفریح، بازی و ورزشی ۰/۵ درصد و نوشت افزار ۰/۴ درصد بوده است. در ماه مذکور شاخص بهای گروه رادیو، تلویزیون، ضبط و پخش صوت و تصویر معادل ۰/۷ درصد کاهش یافت.

در مقایسه با ماه مشابه سال قبل شاخص بهای گروه تفریح و امور فرهنگی معادل ۲۸/۴ درصد افزایش داشته است (جداول شماره ۱، ۴ و ۵).

۱۰ - تحصیل

در اسفندماه ۱۳۹۳، شاخص بهای گروه تحصیل نسبت به ماه قبل معادل ۰/۱ درصد افزایش یافت که این افزایش بیشتر در اثر بالا رفتن شاخص بهای شهریه کلاس‌های تقویتی معادل ۰/۶ درصد بوده است.

در مقایسه با ماه مشابه سال قبل شاخص بهای گروه تحصیل معادل ۱۰/۹ درصد افزایش داشته است (جداول شماره ۱، ۴ و ۵).

۱۱ - رستوران و هتل

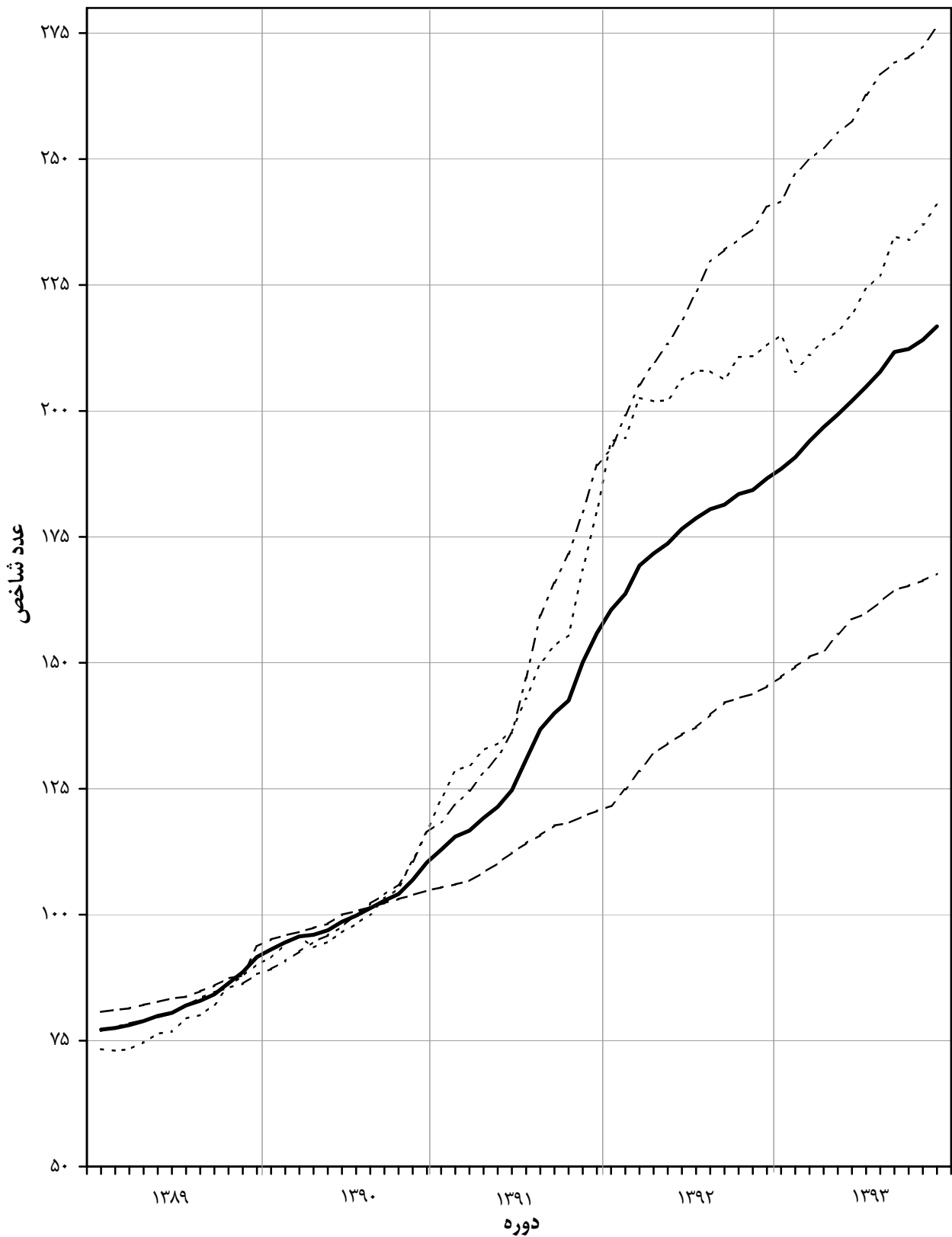
در ماه مورد گزارش، شاخص بهای گروه رستوران و هتل نسبت به ماه قبل معادل ۱/۹ درصد افزایش یافت. این افزایش بیشتر ناشی از بالا رفتن شاخص بهای گروه‌های "هزینه غذای آماده در خارج از خانه" و "غذای آماده جهت مجالس و مراسم" هر یک معادل ۱/۷ درصد و هزینه هتل و مهمانپذیر ۶/۰ درصد بوده است.

در مقایسه با ماه مشابه سال قبل شاخص بهای گروه رستوران و هتل معادل ۱۸/۵ درصد افزایش داشته است (جداول شماره ۱، ۴ و ۵).

۱۲ - کالاها و خدمات متفرقه

در اسفندماه ۱۳۹۳، شاخص بهای گروه کالاها و خدمات متفرقه نسبت به ماه قبل با افزایشی معادل ۱/۱ درصد مواجه شد. افزایش فوق بیشتر تحت تأثیر بالا رفتن شاخص بهای گروه‌های لوازم بهداشتی و آرایشی و خدمات شخصی معادل ۱/۷ درصد و لوازم شخصی ۱/۲ درصد بوده است. در این ماه شاخص بهای اجرت ساخت طلای ۱۸ عیار معادل ۰/۷ درصد کاهش یافت. شاخص بهای گروه فوق در مقایسه با ماه مشابه سال قبل معادل ۱۵/۰ درصد افزایش داشته است (جداول شماره ۱، ۴ و ۵).

شاخص بهای کالاها و خدمات مصرفی در مناطق شهری ایران
($1390=100$)



— شاخص کل
 - - - - - پوشاک و کفش
 - - - - - خوراکی ها و آشامیدنی ها
 - - - - - مسکن، آب، برق و گاز و سایر سوخت ها

جدول شماره ۱
شاخص بهای کالاها و خدمات مصرفی در مناطق شهری ایران
اعداد شاخص و درصد تغییر آن‌ها
اسفندماه ۱۳۹۳
(۱۳۹۰=۱۰۰)

درصد تغییر				عدد شاخص اسفندماه ۱۳۹۳	ضریب* اهمیت سال پایه	گروه
اسفندماه ۱۳۹۲ نسبت به ماه مشابه سال قبل		اسفندماه ۱۳۹۳ نسبت به ماه مشابه سال قبل				
۱۹/۷	۱/۲	۱۶/۲	۱/۳	۲۱۶/۸	۱۰۰/۰۰	شاخص کل گروه‌های اصلی و منتخب فرعی:
۱۸/۳	۱/۰	۱۳/۱	۱/۶	۲۴۰/۹	۲۷/۳۸	۱- خوراکی‌ها و آشامیدنی‌ها
۱۸/۳	۱/۰	۱۳/۱	۱/۷	۲۴۰/۱	۲۶/۲۷	خوراکی‌ها
۱۵/۸	۰/۲	۱۸/۳	۰/۲	۲۳۱/۸	۵/۰۵	غلات و نان
۶/۵	۰/۴	۹/۸	۴/۶	۲۱۸/۹	۶/۱۲	گوشت
۲۱/۲	-۰/۴	۱۳/۱	۱/۵	۲۸۸/۱	۰/۷۳	ماهی و حیوانات دریایی
۱۸/۶	۰/۲	۱۱/۹	۰/۴	۲۴۰/۲	۳/۰۷	لبنیات و تخم پرندگان
۳۷/۴	۰	۴/۶	۰/۲	۲۳۹/۷	۰/۹۴	روغن‌ها و چربی‌ها
۲۲/۳	۷/۲	۳۵/۳	۷/۳	۲۷۹/۳	۵/۳۸	میوه‌ها و خشکبار
۲۶/۲	-۲/۳	-۱۲/۸	-۷/۲	۲۱۹/۸	۳/۴۲	انواع سبزی، حبوب و فرآورده‌های سبزی
۲۷/۳	۰/۸	۱۵/۲	۱/۲	۲۳۸/۵	۱/۲۳	قند، شکر، مربا، عسل، شکلات و محصولات قنادی
۳۵/۷	۱/۰	۱۵/۳	۰/۹	۲۶۲/۳	۰/۳۳	نمک و ادویه، سس‌ها و چاشنی‌ها و ترکیبات خوراکی
۱۹/۹	۰/۳	۱۱/۵	۰/۲	۲۶۲/۵	۱/۱۱	آشامیدنی‌ها
۱/۱	-۱/۲	-۳/۸	-۰/۴	۲۴۴/۶	۰/۳۵	۲- دخانیات
۲۷/۰	۱/۹	۱۴/۸	۱/۴	۲۷۶/۲	۴/۹۴	۳- پوشاک و کفش
۲۰/۵	۱/۰	۱۵/۴	۰/۸	۱۶۷/۷	۳۲/۸۲	۴- مسکن، آب، برق و گاز و سایر سوخت‌ها
۲۱/۲	۰/۶	۱۴/۴	۰/۶	۱۶۶/۵	۷/۵۱	اجاره بهای مسکن غیرشخصی
۲۱/۱	۰/۶	۱۴/۸	۰/۷	۱۶۶/۵	۲۰/۹۲	ارزش اجاری مسکن شخصی
۲۴/۷	۱/۰	۱۷/۸	۰/۸	۲۳۲/۲	۱/۷۱	تعمیرات و خدمات ساختمانی
۰	۰	۴۲/۴	۰	۱۷۲/۶	۰/۵۳	آب
۹/۹	۹/۹	۱۵/۵	۴/۱	۱۲۸/۲	۲/۱۶	برق و گاز و سایر سوخت‌ها
۱۸/۵	۱/۴	۸/۸	۱/۱	۲۶۳/۸	۵/۱۳	۵- اثاث، لوازم و خدمات مورد استفاده در خانه
۳۴/۳	۱/۵	۳۳/۲	۱/۴	۲۵۲/۸	۶/۹۸	۶- بهداشت و درمان
۱۳/۸	۱/۴	۲۰/۹	۰/۹	۲۲۴/۳	۹/۸۷	۷- حمل و نقل
-۱/۹	-۰/۱	۱۱/۴	-۱/۰	۱۲۷/۶	۲/۳۸	۸- ارتباطات
۱۳/۹	۴/۳	۲۸/۴	۳/۸	۲۶۲/۵	۲/۸۵	۹- تفریح و امور فرهنگی
۱۳/۵	۰	۱۰/۹	۰/۱	۱۵۲/۲	۲/۲۴	۱۰- تحصیل
۲۵/۵	۱/۴	۱۸/۵	۱/۹	۲۴۷/۳	۱/۸۶	۱۱- رستوران و هتل
۲۳/۸	۱/۳	۱۵/۰	۱/۱	۲۷۰/۶	۳/۲۰	۱۲- کالاها و خدمات متفرقه
۱۸/۳	۱/۲	۱۳/۴	۱/۳	۲۴۰/۰	۵۲/۶۸	گروه‌های اختصاصی:
۲۱/۹	۱/۳	۲۰/۴	۱/۳	۱۹۰/۴	۴۷/۳۲	۱- کالا
۲۰/۵	۱/۰	۱۵/۴	۰/۸	۱۶۷/۷	۳۲/۸۲	۲- خدمت
						۳- مسکن، آب، برق و گاز و سایر سوخت‌ها

* اختلاف بین ضریب اهمیت گروه‌ها با جمع ضرایب زیر گروه‌های آن مربوط به سراسر است (روند) کردن اعداد است.

جدول شماره ۲
 شاخص بهای کالاها و خدمات مصرفی در مناطق شهری ایران
 اعداد شاخص کل، گروه‌های اصلی و گروه‌های اختصاصی
 (۱۳۹۰=۱۰۰)

گروه‌های اختصاصی			گروه‌های اصلی											شاخص کل	گروه دوره	
مسکن، آب، برق و گاز و سایر سوخت‌ها	خدمت	کالا	کالاها و خدمات متفرقه	رستوران و هتل	تحصیل	تفریح و امور فرهنگی	ارتباطات	حمل و نقل	بهداشت و درمان	اثاث، لوازم و خدمات مورد استفاده در خانه	مسکن، آب، برق و گاز و سایر سوخت‌ها	پوشاک و کفش	دخانیات			خوراکی‌ها و آشامیدنی‌ها
۲/۱	۱/۳	۳/۰	۳/۴	۱/۷	۱/۴	۸/۴	۹/۳	۳/۳	۱/۰	۵/۴	۲/۱	۵/۳	۳/۹	۱/۹	۲/۵	۱۳۶۹
۲/۶	۱/۸	۳/۶	۳/۸	۲/۲	۱/۸	۸/۳	۱۰/۷	۴/۵	۱/۳	۵/۸	۲/۶	۵/۹	۴/۳	۲/۴	۳/۰	۱۳۷۰
۳/۳	۲/۴	۴/۴	۴/۳	۲/۹	۲/۵	۸/۳	۱۱/۶	۵/۵	۲/۰	۶/۴	۳/۳	۶/۶	۴/۳	۳/۲	۳/۷	۱۳۷۱
۳/۹	۳/۳	۵/۴	۵/۲	۳/۶	۳/۶	۱۰/۱	۱۴/۰	۶/۷	۲/۹	۷/۸	۳/۹	۷/۶	۵/۴	۳/۹	۴/۵	۱۳۷۲
۴/۷	۴/۳	۷/۶	۶/۸	۴/۷	۵/۱	۱۵/۹	۲۲/۵	۹/۶	۴/۱	۱۱/۱	۴/۷	۱۰/۵	۸/۱	۵/۳	۶/۱	۱۳۷۳
۶/۰	۶/۱	۱۲/۰	۹/۷	۶/۹	۶/۵	۲۷/۲	۳۷/۸	۱۳/۷	۵/۵	۱۷/۳	۶/۰	۱۷/۰	۱۳/۸	۸/۵	۹/۱	۱۳۷۴
۸/۱	۸/۵	۱۴/۰	۱۳/۲	۹/۱	۸/۴	۳۳/۸	۴۸/۰	۱۵/۸	۷/۴	۲۰/۴	۸/۱	۲۲/۹	۱۳/۴	۹/۸	۱۱/۲	۱۳۷۵
۱۰/۶	۱۰/۴	۱۵/۷	۱۶/۱	۱۰/۲	۸/۹	۳۳/۷	۵۰/۷	۱۸/۱	۹/۳	۲۱/۸	۱۰/۶	۲۶/۰	۱۴/۷	۱۱/۲	۱۳/۱	۱۳۷۶
۱۲/۸	۱۲/۳	۱۸/۳	۱۷/۸	۱۲/۷	۹/۸	۳۵/۴	۵۸/۷	۲۰/۸	۱۱/۴	۲۳/۳	۱۲/۸	۲۷/۳	۱۹/۱	۱۳/۹	۱۵/۵	۱۳۷۷
۱۵/۲	۱۵/۱	۲۲/۰	۲۱/۱	۱۵/۸	۱۱/۵	۴۲/۰	۷۰/۲	۲۶/۶	۱۴/۲	۲۶/۷	۱۵/۲	۲۹/۱	۲۴/۷	۱۷/۰	۱۸/۶	۱۳۷۸
۱۸/۰	۱۷/۷	۲۴/۰	۲۳/۷	۱۸/۶	۱۴/۷	۴۳/۸	۷۵/۶	۲۸/۸	۱۷/۱	۲۹/۸	۱۸/۰	۳۱/۷	۲۴/۸	۱۸/۵	۲۱/۰	۱۳۷۹
۲۱/۴	۲۱/۳	۲۵/۴	۲۵/۶	۲۰/۹	۱۹/۵	۴۷/۶	۷۶/۳	۳۱/۱	۱۹/۸	۳۰/۹	۲۱/۴	۳۳/۲	۲۵/۳	۱۹/۹	۲۳/۴	۱۳۸۰
۲۵/۶	۲۴/۸	۲۸/۸	۲۷/۶	۲۴/۵	۲۴/۲	۴۸/۴	۸۲/۱	۳۴/۳	۲۳/۰	۳۲/۶	۲۵/۶	۳۴/۵	۳۴/۱	۲۳/۷	۲۷/۱	۱۳۸۱
۳۰/۳	۲۹/۹	۳۲/۵	۳۱/۰	۲۸/۷	۲۹/۲	۵۱/۸	۹۰/۰	۳۹/۰	۲۶/۸	۳۵/۸	۳۰/۳	۳۷/۲	۳۸/۱	۲۷/۳	۳۱/۳	۱۳۸۲
۳۵/۸	۳۵/۵	۳۶/۶	۳۴/۹	۳۳/۳	۳۵/۸	۵۳/۹	۱۰۱/۱	۴۳/۳	۳۱/۵	۴۱/۵	۳۵/۸	۴۰/۸	۴۲/۱	۳۱/۳	۳۶/۱	۱۳۸۳
۴۰/۰	۴۰/۰	۳۹/۷	۳۸/۸	۳۷/۲	۴۲/۴	۵۷/۱	۹۹/۲	۴۵/۲	۳۶/۴	۴۶/۴	۴۰/۰	۴۴/۲	۴۴/۵	۳۴/۷	۳۹/۸	۱۳۸۴
۴۵/۳	۴۵/۷	۴۳/۶	۴۴/۶	۴۱/۴	۵۱/۳	۶۰/۴	۹۸/۴	۴۸/۳	۴۱/۵	۵۱/۷	۴۵/۳	۴۷/۹	۴۸/۳	۳۹/۳	۴۴/۶	۱۳۸۵
۵۴/۹	۵۴/۸	۵۱/۲	۵۱/۹	۴۸/۵	۵۸/۵	۶۵/۳	۹۸/۲	۵۴/۸	۴۸/۵	۶۰/۰	۵۴/۹	۵۴/۹	۵۹/۲	۴۷/۸	۵۲/۷	۱۳۸۶
۷۰/۲	۶۹/۰	۶۳/۹	۶۴/۴	۶۲/۹	۶۷/۰	۷۲/۰	۹۸/۰	۶۴/۴	۵۹/۹	۷۴/۲	۷۰/۲	۶۶/۵	۷۰/۶	۶۲/۲	۶۶/۱	۱۳۸۷
۷۸/۸	۷۸/۸	۶۸/۹	۷۲/۵	۷۲/۷	۷۷/۷	۷۸/۳	۹۸/۴	۶۸/۲	۷۱/۲	۷۷/۴	۷۸/۸	۷۳/۳	۹۱/۹	۶۸/۳	۷۳/۲	۱۳۸۸
۸۴/۶	۸۷/۲	۷۸/۵	۸۲/۰	۸۴/۸	۸۷/۷	۸۷/۴	۹۸/۲	۷۸/۴	۸۵/۳	۸۴/۵	۸۴/۶	۸۱/۹	۹۴/۰	۷۹/۴	۸۲/۳	۱۳۸۹
۱۰۰/۰	۱۰۰/۰	۱۰۰/۰	۱۰۰/۰	۱۰۰/۰	۱۰۰/۰	۱۰۰/۰	۱۰۰/۰	۱۰۰/۰	۱۰۰/۰	۱۰۰/۰	۱۰۰/۰	۱۰۰/۰	۱۰۰/۰	۱۰۰/۰	۱۰۰/۰	۱۳۹۰
۱۱۲/۹	۱۱۷/۶	۱۴۱/۸	۱۴۶/۶	۱۳۸/۷	۱۱۴/۱	۱۴۱/۰	۱۰۷/۵	۱۲۹/۵	۱۲۴/۷	۱۵۰/۹	۱۱۲/۹	۱۴۷/۸	۱۸۲/۵	۱۴۴/۶	۱۳۰/۵	۱۳۹۱
۱۳۵/۷	۱۴۶/۹	۲۰۱/۲	۲۲۰/۸	۱۹۳/۲	۱۲۸/۵	۱۹۰/۴	۱۱۵/۲	۱۷۳/۹	۱۷۲/۶	۲۳۰/۷	۱۳۵/۷	۲۱۹/۴	۲۶۷/۶	۲۰۴/۹	۱۷۵/۹	۱۳۹۲
۱۴۵/۳	۱۵۸/۱	۲۱۱/۶	۲۳۵/۳	۲۰۸/۷	۱۳۷/۲	۲۰۴/۴	۱۱۴/۵	۱۸۵/۶	۱۸۹/۸	۲۴۲/۵	۱۴۵/۳	۲۴۰/۵	۲۵۴/۳	۲۱۳/۰	۱۸۶/۶	اسفند :۱۳۹۳
۱۴۷/۲	۱۵۹/۳	۲۱۴/۰	۲۳۸/۷	۲۱۲/۳	۱۳۷/۵	۲۰۹/۳	۱۱۴/۲	۱۸۷/۰	۱۹۰/۸	۲۴۳/۸	۱۴۷/۲	۲۴۱/۶	۲۵۵/۹	۲۱۵/۱	۱۸۸/۵	فروردین
۱۴۹/۲	۱۶۳/۰	۲۱۵/۱	۲۴۴/۶	۲۱۵/۹	۱۳۷/۷	۲۱۰/۰	۱۲۸/۹	۲۱۱/۸	۱۹۳/۳	۲۴۸/۳	۱۴۹/۲	۲۴۷/۰	۲۵۸/۲	۲۰۷/۸	۱۹۰/۸	اردیبهشت
۱۵۱/۲	۱۶۷/۱	۲۱۷/۶	۲۴۷/۶	۲۱۸/۷	۱۳۷/۹	۲۱۸/۹	۱۳۰/۳	۲۱۳/۹	۲۰۳/۶	۲۵۱/۲	۱۵۱/۲	۲۴۹/۹	۲۵۷/۹	۲۱۱/۱	۱۹۴/۰	خرداد
۱۵۲/۳	۱۷۰/۹	۲۱۹/۵	۲۵۰/۴	۲۱۹/۸	۱۳۸/۶	۲۱۸/۹	۱۳۰/۰	۲۱۶/۳	۲۱۹/۴	۲۵۲/۰	۱۵۲/۳	۲۵۲/۳	۲۵۵/۷	۲۱۴/۱	۱۹۶/۸	تیر
۱۵۵/۷	۱۷۴/۴	۲۲۱/۱	۲۵۲/۳	۲۲۴/۶	۱۳۹/۰	۲۲۰/۰	۱۲۹/۸	۲۱۶/۴	۲۲۶/۴	۲۵۳/۲	۱۵۵/۷	۲۵۵/۱	۲۵۳/۵	۲۱۵/۸	۱۹۹/۳	مرداد
۱۵۸/۶	۱۷۷/۴	۲۲۳/۵	۲۵۳/۹	۲۲۸/۸	۱۳۹/۳	۲۲۱/۸	۱۲۸/۹	۲۱۷/۳	۲۳۰/۵	۲۵۵/۲	۱۵۸/۶	۲۵۷/۶	۲۵۲/۷	۲۱۹/۲	۲۰۲/۰	شهریور
۱۵۹/۸	۱۷۹/۶	۲۲۶/۸	۲۵۷/۲	۲۳۲/۲	۱۴۹/۳	۲۲۳/۳	۱۲۹/۲	۲۱۹/۰	۲۳۲/۶	۲۵۶/۵	۱۵۹/۸	۲۶۲/۷	۲۵۰/۷	۲۲۴/۲	۲۰۴/۸	مهر
۱۶۲/۱	۱۸۲/۳	۲۳۰/۲	۲۵۹/۴	۲۳۴/۸	۱۵۱/۳	۲۴۹/۲	۱۲۷/۶	۲۱۸/۷	۲۳۷/۶	۲۵۸/۰	۱۶۲/۱	۲۶۶/۷	۲۴۸/۰	۲۲۷/۰	۲۰۷/۸	آبان
۱۶۴/۵	۱۸۵/۳	۲۳۴/۷	۲۶۲/۲	۲۳۷/۴	۱۵۱/۶	۲۵۰/۱	۱۲۸/۱	۲۲۰/۲	۲۴۴/۲	۲۵۸/۹	۱۶۴/۵	۲۶۹/۱	۲۴۶/۹	۲۳۴/۶	۲۱۱/۷	آذر
۱۶۵/۳	۱۸۶/۷	۲۳۴/۸	۲۶۵/۲	۲۴۰/۱	۱۵۱/۸	۲۵۱/۱	۱۲۸/۳	۲۲۰/۷	۲۴۷/۴	۲۶۰/۳	۱۶۵/۳	۲۷۰/۲	۲۴۶/۴	۲۳۴/۰	۲۱۲/۳	دی
۱۶۶/۳	۱۸۸/۰	۲۳۷/۰	۲۶۷/۷	۲۴۲/۷	۱۵۲/۱	۲۵۳/۰	۱۲۸/۹	۲۲۲/۴	۲۴۹/۲	۲۶۱/۰	۱۶۶/۳	۲۷۲/۴	۲۴۵/۶	۲۳۷/۰	۲۱۴/۱	بهمن
۱۶۷/۷	۱۹۰/۴	۲۴۰/۰	۲۷۰/۶	۲۴۷/۳	۱۵۲/۲	۲۶۲/۵	۱۲۷/۶	۲۲۴/۳	۲۵۲/۸	۲۶۳/۸	۱۶۷/۷	۲۷۶/۲	۲۴۴/۶	۲۴۰/۹	۲۱۶/۸	اسفند

شاخص کل بهای کالاها و خدمات مصرفی در مناطق شهری ایران

اعداد شاخص کل به تفکیک ماه و درصد تغییر سالانه آن (نرخ تورم) در سال های مختلف

(۱۳۹۰=۱۰۰)

درصد تغییر* سالانه (نرخ تورم)	متوسط سال	اسفند	بهمن	دی	آذر	آبان	مهر	شهریور	مرداد	تیر	خرداد	اردیبهشت	فروردین	ماه
														سال
۹/۰	۲/۵	۲/۶	۲/۶	۲/۵	۲/۵	۲/۴	۲/۴	۲/۴	۲/۳	۲/۴	۲/۴	۲/۴	۲/۴	۱۳۶۹
۲۰/۷	۳/۰	۳/۴	۳/۲	۳/۱	۳/۰	۳/۰	۳/۰	۲/۹	۲/۹	۲/۸	۲/۷	۲/۷	۲/۷	۱۳۷۰
۲۴/۴	۳/۷	۴/۰	۳/۹	۳/۸	۳/۷	۳/۶	۳/۶	۳/۶	۳/۶	۳/۵	۳/۵	۳/۵	۳/۵	۱۳۷۱
۲۲/۹	۴/۵	۵/۲	۴/۹	۴/۸	۴/۷	۴/۵	۴/۵	۴/۴	۴/۳	۴/۲	۴/۲	۴/۱	۴/۱	۱۳۷۲
۳۵/۲	۶/۱	۷/۵	۷/۰	۶/۵	۶/۳	۶/۲	۶/۲	۵/۹	۵/۷	۵/۶	۵/۵	۵/۴	۵/۳	۱۳۷۳
۴۹/۴	۹/۱	۱۰/۲	۱۰/۰	۹/۸	۹/۵	۹/۲	۹/۰	۸/۸	۸/۶	۸/۶	۸/۶	۸/۶	۸/۰	۱۳۷۴
۲۳/۲	۱۱/۲	۱۲/۰	۱۱/۸	۱۱/۷	۱۱/۵	۱۱/۳	۱۱/۱	۱۱/۰	۱۰/۸	۱۰/۸	۱۰/۸	۱۰/۸	۱۰/۸	۱۳۷۵
۱۷/۳	۱۳/۱	۱۴/۲	۱۴/۰	۱۳/۶	۱۳/۳	۱۳/۱	۱۳/۰	۱۳/۰	۱۲/۹	۱۲/۷	۱۲/۷	۱۲/۷	۱۲/۴	۱۳۷۶
۱۸/۱	۱۵/۵	۱۶/۹	۱۶/۵	۱۶/۲	۱۶/۰	۱۵/۶	۱۵/۴	۱۵/۲	۱۵/۰	۱۵/۰	۱۴/۸	۱۴/۸	۱۴/۸	۱۳۷۷
۲۰/۱	۱۸/۶	۲۰/۰	۱۹/۷	۱۹/۴	۱۹/۱	۱۸/۶	۱۸/۵	۱۸/۳	۱۸/۱	۱۸/۰	۱۸/۱	۱۸/۰	۱۷/۹	۱۳۷۸
۱۲/۶	۲۱/۰	۲۲/۲	۲۱/۸	۲۱/۶	۲۱/۵	۲۱/۱	۲۰/۹	۲۰/۷	۲۰/۶	۲۰/۳	۲۰/۵	۲۰/۲	۲۰/۲	۱۳۷۹
۱۱/۴	۲۳/۴	۲۴/۸	۲۴/۴	۲۴/۱	۲۳/۸	۲۳/۳	۲۳/۲	۲۳/۱	۲۳/۰	۲۲/۸	۲۲/۷	۲۲/۶	۲۲/۶	۱۳۸۰
۱۵/۸	۲۷/۱	۲۹/۲	۲۸/۸	۲۸/۳	۲۷/۷	۲۷/۲	۲۶/۸	۲۶/۸	۲۶/۴	۲۶/۳	۲۶/۳	۲۵/۹	۲۵/۳	۱۳۸۱
۱۵/۶	۳۱/۳	۳۳/۲	۳۲/۷	۳۲/۵	۳۲/۱	۳۱/۴	۳۱/۰	۳۰/۸	۳۰/۸	۳۰/۷	۳۰/۵	۳۰/۱	۲۹/۸	۱۳۸۲
۱۵/۲	۳۶/۱	۳۸/۴	۳۷/۷	۳۷/۳	۳۶/۸	۳۶/۴	۳۶/۱	۳۵/۷	۳۵/۶	۳۵/۴	۳۵/۰	۳۴/۵	۳۴/۱	۱۳۸۳
۱۰/۴	۳۹/۸	۴۱/۵	۴۰/۹	۴۰/۵	۴۰/۲	۳۹/۸	۳۹/۴	۳۹/۱	۳۹/۰	۳۹/۰	۳۹/۳	۳۹/۴	۳۹/۷	۱۳۸۴
۱۱/۹	۴۴/۶	۴۸/۰	۴۷/۵	۴۶/۹	۴۶/۰	۴۴/۹	۴۴/۵	۴۳/۹	۴۳/۱	۴۲/۹	۴۲/۹	۴۲/۲	۴۱/۸	۱۳۸۵
۱۸/۴	۵۲/۷	۵۸/۸	۵۷/۱	۵۵/۹	۵۵/۰	۵۳/۵	۵۲/۶	۵۱/۸	۵۰/۵	۵۰/۲	۴۹/۸	۴۹/۲	۴۸/۸	۱۳۸۶
۲۵/۴	۶۶/۱	۶۹/۲	۶۸/۹	۶۹/۲	۶۹/۵	۶۸/۶	۶۸/۱	۶۷/۰	۶۴/۵	۶۳/۳	۶۳/۰	۶۱/۶	۶۰/۶	۱۳۸۷
۱۰/۸	۷۳/۲	۷۶/۵	۷۵/۱	۷۴/۶	۷۴/۶	۷۳/۷	۷۳/۳	۷۳/۲	۷۲/۹	۷۲/۲	۷۲/۱	۷۰/۹	۷۰/۰	۱۳۸۸
۱۲/۴	۸۲/۳	۹۱/۶	۸۸/۶	۸۶/۴	۸۴/۲	۸۲/۹	۸۲/۰	۸۰/۵	۷۹/۹	۷۸/۹	۷۸/۱	۷۷/۵	۷۷/۲	۱۳۸۹
۲۱/۵	۱۰۰/۰	۱۱۰/۴	۱۰۶/۹	۱۰۴/۱	۱۰۲/۸	۱۰۱/۳	۹۹/۸	۹۸/۶	۹۶/۹	۹۶/۰	۹۵/۷	۹۴/۵	۹۳/۱	۱۳۹۰
۳۰/۵	۱۳۰/۵	۱۵۵/۹	۱۵۰/۱	۱۴۲/۵	۱۴۰/۰	۱۳۶/۸	۱۳۰/۸	۱۲۴/۷	۱۲۱/۴	۱۱۹/۲	۱۱۶/۷	۱۱۵/۵	۱۱۲/۹	۱۳۹۱
۳۴/۷	۱۷۵/۹	۱۸۶/۶	۱۸۴/۳	۱۸۳/۵	۱۸۱/۴	۱۸۰/۵	۱۷۸/۷	۱۷۶/۶	۱۷۳/۷	۱۷۱/۷	۱۶۹/۳	۱۶۳/۷	۱۶۰/۵	۱۳۹۲
۱۵/۶	۲۰۳/۲	۲۱۶/۸	۲۱۴/۱	۲۱۲/۳	۲۱۱/۷	۲۰۷/۸	۲۰۴/۸	۲۰۲/۰	۱۹۹/۳	۱۹۶/۸	۱۹۴/۰	۱۹۰/۸	۱۸۸/۵	۱۳۹۳

* درصد تغییر از اعداد کامل محاسبه شده است.

جدول شماره ۴

شاخص بهای کالاها و خدمات مصرفی در مناطق شهری ایران

درصد تغییر شاخص کل، گروه‌های اصلی و گروه‌های اختصاصی طی دوره دوازده ماهه

($100=1390$)

دوازده ماه منتهی به اسفندماه ۱۳۹۳ نسبت به دوازده ماه منتهی به اسفندماه ۱۳۹۲	اسفندماه ۱۳۹۳ نسبت به ماه مشابه سال قبل	دوره	گروه
۱۵/۶	۱۶/۲	شاخص کل	
		گروه های اصلی:	
۹/۱	۱۳/۱	۱- خوراکی‌ها و آشامیدنی‌ها	
-۶/۱	-۳/۸	۲- دخانیات	
۱۸/۵	۱۴/۸	۳- پوشاک و کفش	
۱۶/۷	۱۵/۴	۴- مسکن، آب، برق و سایر سوخت‌ها	
۱۰/۶	۸/۸	۵- اثاث، لوازم و خدمات مورد استفاده در خانه	
۳۱/۷	۳۳/۲	۶- بهداشت و درمان	
۲۴/۰	۲۰/۹	۷- حمل و نقل	
۱۰/۸	۱۱/۴	۸- ارتباطات	
۲۲/۰	۲۸/۴	۹- تفریح و امور فرهنگی	
۱۲/۸	۱۰/۹	۱۰- تحصیل	
۱۸/۸	۱۸/۵	۱۱- رستوران و هتل	
۱۵/۹	۱۵/۰	۱۲- کالاها و خدمات متفرقه	
		گروه های اختصاصی:	
۱۲/۴	۱۳/۴	۱- کالا	
۲۰/۵	۲۰/۴	۲- خدمت	
۱۶/۷	۱۵/۴	۳- مسکن، آب، برق و سایر سوخت‌ها	

جدول شماره ۵

شاخص بهای کالاها و خدمات مصرفی در مناطق شهری ایران

درصد تغییر شاخص کل و گروه‌های اصلی

(۱۰۰=۱۳۹۰)

گروه ←	شاخص کل		خوراکی‌ها و آشامیدنی‌ها		دخانیات		پوشاک و کفش		مسکن، آب، برق و گاز و سایر سوخت‌ها		اثاث، لوازم و خدمات مورد استفاده در خانه		بهداشت و درمان		حمل و نقل		ارتباطات		تفریح و امور فرهنگی		تحصیل		رستوران و هتل		کالاها و خدمات متفرقه		
	ماه	نسبت به : ماه مشابه سال قبل	ماه	نسبت به : ماه مشابه سال قبل	ماه	نسبت به : ماه مشابه سال قبل	ماه	نسبت به : ماه مشابه سال قبل	ماه	نسبت به : ماه مشابه سال قبل	ماه	نسبت به : ماه مشابه سال قبل	ماه	نسبت به : ماه مشابه سال قبل	ماه	نسبت به : ماه مشابه سال قبل	ماه	نسبت به : ماه مشابه سال قبل	ماه	نسبت به : ماه مشابه سال قبل	ماه	نسبت به : ماه مشابه سال قبل	ماه	نسبت به : ماه مشابه سال قبل	ماه	نسبت به : ماه مشابه سال قبل	
۱۳۹۲																											
اسفند	۱/۲	۱۹/۷	۱/۰	۱۸/۳	-۱/۲	۱/۱	۱/۹	۲۷/۰	۱/۰	۲۰/۵	۱/۴	۱۸/۵	۱/۵	۳۴/۳	۱/۴	۱۳/۸	۱/۴	-۱/۹	-۰/۱	۴/۳	۱۳/۹	۰	۱۳/۵	۱/۴	۲۵/۵	۱/۳	۲۳/۸
۱۳۹۳																											
فروردین	۱/۰	۱۷/۴	۱/۰	۱۰/۹	۰/۶	-۱/۳	۰/۵	۲۵/۶	۱/۳	۲۱/۱	۰/۵	۱۷/۴	۰/۵	۳۳/۳	۰/۸	۱۷/۷	۰/۸	-۱/۸	-۰/۳	۲/۴	۱۶/۹	۰/۲	۱۳/۶	۱/۷	۲۲/۹	۱/۴	۲۱/۴
اردیبهشت	۱/۲	۱۶/۶	-۳/۴	۶/۷	۰/۹	-۴/۹	۲/۲	۲۴/۱	۱/۴	۱۹/۵	۱/۸	۱۵/۵	۱/۸	۳۱/۷	۱/۳	۲۹/۹	۱۳/۳	۱۰/۷	۱۲/۹	۰/۳	۱۶/۲	۰/۱	۱۳/۶	۱/۷	۲۰/۳	۲/۵	۱۹/۱
خرداد	۱/۷	۱۴/۶	۱/۶	۴/۲	-۰/۱	-۶/۵	۱/۲	۲۱/۸	۱/۳	۱۷/۷	۱/۲	۱۳/۸	۵/۳	۲۹/۲	۱/۰	۲۷/۳	۱/۱	۱۲/۲	۱/۱	۴/۲	۱۹/۷	۰/۱	۱۳/۳	۱/۳	۱۹/۴	۱/۲	۱۷/۳
تیر	۱/۴	۱۴/۶	۱/۴	۶/۰	-۰/۹	-۷/۶	۱/۰	۲۰/۴	۰/۷	۱۵/۴	۰/۳	۱۰/۵	۷/۸	۳۲/۳	۱/۱	۲۶/۶	۱/۱	۱۳/۶	-۰/۲	۰	۲۰/۰	۰/۵	۱۳/۵	۰/۵	۱۸/۲	۱/۱	۱۶/۹
مرداد	۱/۳	۱۴/۷	۰/۸	۶/۸	-۰/۹	-۷/۸	۱/۱	۱۹/۶	۲/۲	۱۶/۲	۰/۵	۹/۸	۳/۲	۳۲/۱	۰	۲۵/۲	-۰/۲	۱۲/۷	۰/۵	۱۸/۰	۰/۳	۱۳/۳	۰/۳	۱۳/۳	۲/۲	۱۹/۲	۰/۸
شهریور	۱/۴	۱۴/۴	۱/۶	۶/۳	-۰/۳	-۷/۵	۱/۰	۱۸/۲	۱/۹	۱۶/۸	۰/۸	۸/۸	۱/۸	۳۰/۴	۰/۴	۲۵/۱	۰/۴	۱۱/۹	-۰/۷	۰/۸	۱۷/۵	۰/۲	۱۳/۱	۱/۹	۱۸/۱	۰/۶	۱۴/۱
مهر	۱/۴	۱۴/۶	۲/۳	۷/۸	-۰/۸	-۷/۱	۲/۰	۱۷/۵	۰/۸	۱۶/۵	۰/۵	۸/۸	۰/۹	۲۸/۹	۰/۸	۲۵/۷	۰/۲	۱۲/۲	۰/۷	۱۴/۲	۰/۲	۷/۲	۱۴/۸	۱/۵	۱۸/۲	۱/۳	۱۴/۲
آبان	۱/۵	۱۵/۱	۱/۲	۹/۲	-۱/۱	-۷/۷	۱/۵	۱۶/۲	۱/۴	۱۶/۰	۰/۶	۸/۶	۲/۱	۳۰/۳	-۰/۱	۲۳/۵	-۱/۲	۱۱/۲	-۱/۲	۱۱/۶	۲۶/۴	۱/۳	۱۵/۷	۱/۱	۱۸/۰	۰/۹	۱۳/۸
آذر	۱/۹	۱۶/۷	۳/۳	۱۳/۸	-۰/۴	-۷/۳	۰/۹	۱۶/۰	۰/۹	۱۵/۸	۰/۳	۸/۷	۲/۸	۳۲/۴	۰/۷	۲۳/۲	۰/۴	۱۱/۵	۰/۴	۲۷/۶	۰/۴	۰/۲	۱۰/۶	۱/۱	۱۸/۰	۱/۱	۱۴/۳
دی	۰/۳	۱۵/۷	-۰/۳	۱۱/۱	-۰/۲	-۶/۲	۰/۴	۱۵/۵	۰/۵	۱۵/۶	۰/۵	۸/۹	۱/۳	۳۳/۱	۰/۲	۲۲/۱	۰/۲	۱۱/۹	۰/۲	۲۸/۲	۰/۴	۰/۱	۱۰/۷	۱/۱	۱۷/۹	۱/۱	۱۵/۰
بهمن	۰/۸	۱۶/۲	۱/۳	۱۲/۴	-۰/۳	-۴/۶	۰/۸	۱۵/۴	۰/۸	۱۵/۶	۰/۶	۹/۱	۰/۳	۳۳/۳	۰/۷	۲۱/۵	۰/۵	۱۲/۵	۰/۸	۲۹/۱	۰/۸	۰/۲	۱۰/۹	۱/۱	۱۷/۹	۰/۹	۱۵/۳
اسفند	۱/۳	۱۶/۲	۱/۶	۱۳/۱	-۰/۴	-۳/۸	۱/۴	۱۴/۸	۱/۴	۱۵/۴	۰/۸	۸/۸	۱/۱	۳۳/۲	۱/۴	۲۰/۹	۰/۹	۱۱/۴	-۱/۰	۳/۸	۲۸/۴	۰/۱	۱۰/۹	۱/۹	۱۸/۵	۱/۱	۱۵/۰

جدول شماره ۶

شاخص بهای کالاها و خدمات مصرفی در مناطق شهری ایران

درصد تغییر ماهانه شاخص کل و برخی از گروه‌ها پیش از حذف و پس از حذف نوسانات فصلی

(۱۳۹۰=۱۰۰)

خدمت	بهداشت و درمان		تعمیرات و خدمات ساختمانی		سبزی‌های تازه		میوه‌های تازه		خوراکی‌ها		خوراکی‌ها و آشامیدنی‌ها		شاخص کل		گروه ← ماه ↓	
	پس از حذف	پیش از حذف	پس از حذف	پیش از حذف	پس از حذف	پیش از حذف	پس از حذف	پیش از حذف	پس از حذف	پیش از حذف	پس از حذف	پیش از حذف	پس از حذف	پیش از حذف		
۱/۱	۱/۳	۲/۰	۱/۵	۱/۳	۱/۰	-۵/۴	-۲/۹	۱/۷	۹/۱	-۰/۷	۱/۰	-۰/۶	۱/۰	۰/۱	۱/۲	۱۳۹۲ اسفند
۱/۰	۰/۸	۱/۴	۰/۵	۲/۲	۱/۸	۱/۰	۰/۸	-۸/۷	۳/۸	-۱/۵	۱/۰	-۱/۴	۱/۰	۱/۰	۱/۰	۱۳۹۳ فروردین
۲/۵	۲/۳	۰/۸	۱/۳	۲/۳	۲/۸	-۱۳/۴	-۲۰/۵	-۱۷/۰	-۱۰/۲	-۳/۸	-۳/۶	-۳/۵	-۳/۴	۱/۷	۱/۲	اردیبهشت
۲/۵	۲/۵	۴/۷	۵/۳	۱/۷	۲/۱	۳/۵	-۸/۶	۴/۲	۱۱/۵	۱/۵	۱/۶	۱/۵	۱/۶	۱/۷	۱/۷	خرداد
۲/۰	۲/۳	۷/۴	۷/۸	۱/۴	۱/۶	۱۱/۹	۴/۲	۱۲/۹	۰/۸	۳/۷	۱/۴	۳/۵	۱/۴	۲/۰	۱/۴	تیر
۱/۹	۲/۰	۱/۸	۳/۲	۱/۳	۱/۱	۵/۶	۶/۴	۵/۹	-۵/۸	۲/۴	۰/۸	۲/۴	۰/۸	۲/۱	۱/۳	مرداد
۱/۵	۱/۷	۱/۰	۱/۸	۱/۰	۱/۱	۳/۳	۲/۸	۱/۴	۴/۶	۲/۱	۱/۶	۲/۰	۱/۶	۱/۱	۱/۴	شهریور
۱/۲	۱/۲	۰/۷	۰/۹	۱/۲	۱/۷	-۰/۶	-۱/۱	۱۷/۲	۱۳/۱	۲/۷	۲/۳	۲/۶	۲/۳	۱/۵	۱/۴	مهر
۱/۳	۱/۵	۲/۷	۲/۱	۱/۰	۱/۰	۱۱/۲	۲۴/۱	۳/۰	-۵/۰	۱/۸	۱/۳	۱/۸	۱/۲	۱/۶	۱/۵	آبان
۱/۵	۱/۶	۳/۲	۲/۸	۱/۲	۰/۹	۸/۰	۲۲/۹	۱/۹	-۱/۵	۴/۳	۳/۵	۴/۱	۳/۳	۲/۰	۱/۹	آذر
۱/۲	۰/۸	۱/۷	۱/۳	۰/۹	۰/۸	-۱۷/۱	-۱۳/۰	۶/۷	۴/۱	-۰/۸	-۰/۳	-۰/۷	-۰/۳	۰/۱	۰/۳	دی
۱/۱	۰/۷	۱/۹	۰/۷	۱/۳	۰/۸	-۱۵/۴	-۱۷/۶	۱۱/۲	۱۳/۹	۰/۴	۱/۳	۰/۵	۱/۳	۰/۲	۰/۸	بهمن
۱/۱	۱/۳	۲/۰	۱/۴	۱/۰	۰/۸	-۱۲/۳	-۱۰/۰	۰/۸	۸/۴	-۰/۱	۱/۷	۰	۱/۶	۰/۱	۱/۳	اسفند

جدول شماره ۷
شاخص بهای کالاها و خدمات مصرفی در مناطق شهری ایران
اعداد شاخص کل و برخی از گروه‌ها در استان‌های مختلف کشور در اسفندماه ۱۳۹۳
(۱۳۹۰=۱۰۰)

استان	تهران		آذربایجان		اردبیل	اصفهان	البرز	ایلام	بوشهر	چهارمحال و بختیاری	خراسان جنوبی	خراسان رضوی	خراسان شمالی	خوزستان	زنجان	سمنان
	غربی	شرقی	غربی	شرقی												
شاخص کل (درصد تغییر شاخص کل نسبت به ماه قبل) گروه‌های اصلی و منتخب فرعی:	۲۰۴/۹	۲۱۷/۰	۲۲۴/۷	۲۲۵/۰	۲۲۲/۲	۲۰۵/۹	۲۲۹/۰	۲۱۶/۸	۲۲۲/۲	۲۱۶/۲	۲۲۵/۵	۲۲۶/۸	۲۲۴/۵	۲۱۶/۵	۲۲۵/۹	
۱- خوراکی‌ها و آشامیدنی‌ها	۲۳۸/۹	۲۳۶/۱	۲۴۲/۲	۲۳۸/۲	۲۴۱/۷	۲۳۷/۸	۲۴۲/۸	۲۴۴/۰	۲۳۳/۱	۲۴۴/۰	۲۳۹/۴	۲۴۴/۵	۲۴۷/۱	۲۳۰/۴	۲۴۳/۹	
خوراکی‌ها	۲۳۸/۵	۲۳۵/۴	۲۴۱/۰	۲۳۶/۳	۲۴۰/۳	۲۳۶/۶	۲۴۰/۵	۲۴۳/۹	۲۳۲/۴	۲۴۳/۹	۲۳۸/۴	۲۴۳/۹	۲۴۶/۶	۲۲۹/۰	۲۴۲/۰	
غلات و نان	۲۳۱/۶	۲۲۴/۳	۲۲۶/۱	۲۱۹/۰	۲۲۹/۹	۲۱۳/۳	۲۴۵/۳	۲۳۳/۵	۲۳۸/۹	۲۳۳/۵	۲۵۵/۲	۲۵۰/۰	۲۴۳/۹	۲۱۵/۰	۲۳۲/۶	
گوشت	۲۲۸/۲	۲۲۳/۹	۲۳۸/۱	۲۲۴/۴	۲۰۰/۵	۲۳۴/۹	۲۰۷/۸	۲۱۹/۰	۱۹۴/۷	۲۱۹/۰	۲۰۴/۶	۲۱۶/۹	۲۲۳/۰	۲۲۱/۳	۲۰۴/۷	
ماهی و حیوانات دریایی	۲۶۶/۸	۲۷۲/۵	۲۹۵/۳	۲۳۸/۴	۲۹۹/۷	۲۸۷/۶	۲۹۸/۵	۲۵۹/۰	۳۰۱/۴	۲۵۹/۰	۲۸۷/۵	۲۹۲/۸	۲۸۶/۱	۲۷۰/۴	۳۰۰/۶	
لبنیات و تخم پرندگان	۲۳۱/۲	۲۳۱/۹	۲۳۹/۹	۲۳۴/۳	۲۵۷/۳	۲۳۸/۸	۲۵۱/۰	۲۳۴/۹	۲۵۶/۱	۲۳۴/۹	۲۳۵/۸	۲۳۴/۹	۲۳۴/۲	۲۲۸/۴	۲۳۲/۲	
روغن‌ها و چربی‌ها	۲۳۲/۸	۲۲۳/۳	۲۳۱/۱	۲۶۲/۵	۲۴۳/۰	۲۴۳/۰	۲۲۰/۹	۲۴۴/۸	۲۴۸/۳	۲۴۴/۸	۲۵۶/۷	۲۵۲/۳	۲۳۵/۳	۲۴۱/۸	۲۴۹/۹	
میوه‌ها و خشکبار	۲۶۶/۳	۲۷۸/۷	۲۹۵/۵	۲۸۴/۱	۲۶۴/۴	۲۸۴/۷	۲۸۳/۳	۲۷۱/۱	۲۵۶/۶	۲۷۱/۱	۲۵۶/۴	۲۸۶/۸	۳۰۹/۹	۲۶۵/۸	۲۹۰/۲	
انواع سبزی، حبوب و فرآورده‌های سبزی	۲۲۶/۳	۲۱۴/۶	۲۰۹/۴	۲۱۴/۷	۲۱۷/۹	۲۱۹/۰	۲۳۲/۲	۲۴۶/۱	۲۳۰/۶	۲۳۲/۲	۲۱۳/۵	۲۱۸/۲	۲۲۲/۶	۲۱۲/۹	۲۵۱/۹	
قند، شکر، مربا، عسل، شکلات و محصولات قنادی	۲۳۸/۶	۲۱۹/۵	۲۲۹/۵	۲۱۰/۵	۲۴۱/۴	۲۳۹/۲	۲۴۸/۳	۲۳۳/۹	۲۵۰/۳	۲۴۸/۳	۲۳۷/۴	۲۴۹/۱	۲۲۱/۵	۲۱۹/۸	۲۶۰/۱	
نمک و ادویه، سس‌ها و چاشنی‌ها و ترکیبات خوراکی	۲۵۵/۴	۲۵۸/۳	۲۷۰/۷	۲۵۰/۹	۲۷۳/۵	۲۵۵/۵	۲۴۷/۳	۲۶۵/۱	۲۴۶/۸	۲۵۵/۵	۲۵۶/۵	۲۶۹/۶	۲۹۵/۳	۲۳۳/۶	۲۹۲/۴	
آشامیدنی‌ها	۲۴۷/۴	۲۵۹/۴	۲۶۷/۹	۲۷۷/۸	۲۷۶/۸	۲۵۹/۴	۲۸۸/۲	۲۴۸/۳	۲۶۰/۰	۲۶۸/۳	۲۶۱/۹	۲۶۲/۲	۲۵۹/۶	۲۶۱/۳	۲۸۴/۷	
۲- دخانیات	۲۴۲/۵	۲۲۸/۲	۲۴۲/۱	۲۴۷/۵	۲۴۴/۳	۲۸۶/۰	۲۲۵/۸	۲۸۴/۸	۲۸۴/۸	۲۲۵/۸	۲۷۶/۹	۲۵۶/۴	۲۷۲/۶	۲۱۷/۸	۲۳۶/۳	
۳- پوشاک و کفش	۲۷۳/۱	۲۸۲/۸	۲۹۷/۹	۲۶۲/۳	۲۴۷/۵	۳۲۱/۹	۲۶۵/۸	۲۶۲/۲	۲۶۲/۲	۲۶۵/۸	۲۶۰/۳	۲۹۵/۶	۲۷۷/۱	۲۶۶/۹	۲۶۸/۴	
۴- مسکن، آب، برق و گاز و سایر سوخت‌ها	۱۶۳/۶	۱۶۷/۱	۱۸۱/۲	۱۶۴/۰	۱۷۱/۸	۱۵۶/۶	۱۶۱/۸	۱۶۵/۰	۱۷۲/۱	۱۶۵/۰	۱۴۰/۳	۱۷۸/۷	۱۶۵/۵	۱۶۵/۸	۱۴۶/۹	
اجاره بهای مسکن غیرشخصی	۱۶۱/۶	۱۶۹/۴	۱۸۸/۶	۱۶۳/۲	۱۷۱/۴	۱۵۴/۴	۱۶۱/۴	۱۶۰/۷	۱۷۱/۱	۱۶۰/۷	۱۳۶/۷	۱۷۹/۲	۱۶۲/۱	۱۶۲/۱	۱۳۳/۰	
ارزش اجاری مسکن شخصی	۱۶۱/۶	۱۶۸/۹	۱۸۸/۹	۱۶۳/۵	۱۷۱/۶	۱۵۴/۴	۱۶۱/۴	۱۶۱/۲	۱۷۲/۵	۱۳۶/۷	۱۷۸/۴	۱۶۲/۵	۱۶۲/۱	۱۶۲/۵	۱۳۲/۴	
تعمیرات و خدمات ساختمانی	۲۴۰/۱	۲۲۴/۶	۲۳۷/۶	۲۲۴/۵	۲۲۴/۰	۲۳۵/۵	۱۹۲/۵	۲۴۵/۵	۲۲۴/۷	۱۷۸/۵	۲۴۶/۴	۲۵۴/۱	۲۳۹/۵	۲۰۳/۲	۲۳۴/۴	
آب	۱۳۸/۰	۱۵۴/۴	۱۴۵/۹	۱۸۵/۹	۱۵۸/۳	۱۴۴/۰	۱۸۵/۸	۱۴۹/۳	۱۹۳/۷	۱۶۵/۶	۱۶۷/۲	۱۹۵/۰	۱۹۵/۱	۲۰۱/۲	۱۸۸/۲	
برق و گاز و سایر سوخت‌ها	۱۲۹/۳	۱۲۵/۴	۱۲۵/۱	۱۲۵/۷	۱۲۷/۷	۱۲۷/۵	۱۲۸/۰	۱۳۳/۲	۱۲۵/۵	۱۲۸/۳	۱۲۸/۴	۱۲۶/۵	۱۳۳/۸	۱۲۵/۸	۱۲۷/۰	
۵- اثاث، لوازم و خدمات مورد استفاده در خانه	۲۶۸/۱	۲۵۰/۱	۲۴۰/۲	۲۴۹/۶	۲۷۰/۷	۲۶۱/۶	۲۶۸/۵	۲۶۹/۷	۲۳۵/۸	۲۴۱/۱	۲۵۷/۸	۲۷۶/۷	۲۵۸/۸	۲۴۴/۲	۲۶۶/۶	
۶- بهداشت و درمان	۲۴۶/۳	۲۴۶/۵	۲۵۵/۱	۲۶۴/۴	۲۵۲/۴	۲۷۱/۲	۲۵۹/۷	۲۴۷/۸	۲۵۲/۵	۲۳۶/۹	۲۶۰/۷	۲۳۷/۸	۲۵۹/۶	۲۴۲/۶	۲۸۳/۱	
۷- حمل و نقل	۲۲۹/۴	۲۲۹/۴	۲۱۱/۷	۲۲۰/۱	۲۳۰/۳	۲۰۸/۹	۲۱۸/۷	۲۱۴/۴	۲۲۲/۰	۲۲۳/۴	۲۲۶/۱	۲۲۲/۰	۲۲۰/۱	۲۳۵/۵	۲۲۱/۵	
۸- ارتباطات	۱۳۰/۰	۱۲۵/۵	۱۲۷/۸	۱۲۹/۰	۱۳۱/۲	۱۲۵/۵	۱۲۹/۰	۱۲۵/۵	۱۲۹/۲	۱۲۸/۵	۱۲۷/۱	۱۲۵/۵	۱۲۳/۷	۱۲۵/۹	۱۲۸/۵	
۹- تفریح و امور فرهنگی	۲۴۸/۳	۲۷۲/۷	۲۵۲/۷	۲۶۱/۸	۲۷۷/۴	۲۴۵/۸	۲۷۳/۸	۲۵۷/۶	۳۳۰/۱	۲۴۸/۹	۲۴۱/۷	۲۸۱/۲	۲۶۲/۳	۲۴۹/۷	۲۶۸/۴	
۱۰- تحصیل	۱۵۵/۴	۱۵۱/۷	۱۴۵/۲	۱۷۳/۰	۱۶۳/۳	۱۵۸/۹	۱۳۳/۹	۱۴۲/۱	۱۳۸/۰	۱۴۱/۸	۱۵۴/۵	۱۳۹/۸	۱۴۷/۴	۱۳۷/۸	۱۴۳/۴	
۱۱- رستوران و هتل	۲۴۴/۳	۲۴۸/۸	۲۷۴/۹	۲۳۱/۸	۲۴۳/۲	۲۴۱/۶	۲۴۱/۲	۲۳۱/۵	۲۴۵/۸	۲۴۵/۸	۲۵۶/۲	۲۵۳/۶	۲۵۰/۰	۲۴۷/۶	۲۷۶/۸	
۱۲- کالاها و خدمات متفرقه	۲۷۲/۶	۲۵۱/۰	۲۳۲/۳	۲۷۳/۳	۲۶۹/۲	۲۵۴/۶	۲۶۹/۴	۲۸۰/۹	۲۸۹/۰	۲۴۹/۸	۳۰۳/۱	۲۷۳/۹	۲۶۲/۰	۲۶۰/۰	۳۰۲/۸	
گروه‌های اختصاصی:																
۱- کالا	۲۳۹/۳	۲۳۵/۷	۲۳۸/۸	۲۳۸/۱	۲۴۲/۸	۲۳۱/۹	۲۴۸/۷	۲۴۲/۳	۲۳۲/۳	۲۳۶/۶	۲۴۳/۴	۲۴۳/۴	۲۴۱/۸	۲۳۲/۸	۲۴۱/۲	
۲- خدمات	۱۸۰/۳	۱۹۰/۷	۲۰۲/۱	۱۹۸/۰	۱۹۷/۷	۱۸۱/۹	۱۹۴/۱	۱۸۴/۳	۲۰۵/۴	۱۷۸/۴	۲۰۲/۴	۱۹۲/۹	۲۰۰/۴	۱۹۰/۰	۲۰۲/۵	
۳- مسکن، آب، برق و گاز و سایر سوخت‌ها	۱۶۳/۶	۱۶۷/۱	۱۸۱/۲	۱۶۴/۰	۱۷۱/۸	۱۵۶/۶	۱۶۱/۸	۱۶۵/۰	۱۷۲/۱	۱۴۰/۳	۱۷۸/۷	۱۶۵/۵	۱۸۰/۷	۱۶۵/۹	۱۴۶/۹	

شاخص بهای کالاها و خدمات مصرفی در مناطق شهری ایران

اعداد شاخص کل و برخی از گروه‌ها در استان‌های مختلف کشور در اسفندماه ۱۳۹۳

(۱۳۹۰=۱۰۰)

استان	سیستان و بلوچستان	فارس	قزوین	قم	کردستان	کرمان	کهگیلویه و بویراحمد	کرمانشاه	گلستان	گیلان	لرستان	مازندران	مرکزی	هرمزگان	همدان	یزد
شاخص کل (درصد تغییر شاخص کل نسبت به ماه قبل) گروه‌های اصلی و منتخب فرعی: ۱- خوراکی‌ها و آشامیدنی‌ها	۲۱۸/۵ (۱/۱)	۲۲۴/۰ (۱/۲)	۲۲۶/۸ (۱/۲)	۲۲۴/۱ (۱/۳)	۲۲۳/۲ (۱/۹)	۲۲۲/۸ (۱/۱)	۲۲۶/۶ (۱/۵)	۲۲۱/۹ (۱/۵)	۲۱۶/۶ (۱/۳)	۲۲۱/۹ (۱/۲)	۲۲۴/۱ (۱/۹)	۲۱۹/۷ (۰/۶)	۲۲۰/۹ (۱/۳)	۲۱۶/۷ (۱/۶)	۲۳۰/۳ (۱/۷)	۲۲۵/۲ (۰/۹)
خوراکی‌ها	۲۳۵/۹	۲۴۱/۳	۲۵۲/۴	۲۴۳/۶	۲۳۲/۳	۲۴۲/۱	۲۴۱/۹	۲۳۶/۵	۲۳۷/۴	۲۳۷/۴	۲۳۴/۵	۲۳۳/۷	۲۳۷/۸	۲۴۱/۷	۲۴۷/۴	۲۳۸/۰
غلات و نان	۲۵۲/۴	۲۲۰/۸	۲۶۵/۹	۲۳۱/۷	۲۱۴/۲	۲۲۷/۱	۲۴۹/۲	۲۲۸/۸	۲۲۷/۰	۲۲۷/۰	۲۲۱/۳	۲۳۲/۰	۲۲۹/۷	۲۰۷/۶	۲۲۹/۹	۲۳۱/۶
گوشت	۲۲۵/۶	۲۰۶/۴	۲۳۵/۶	۲۱۰/۶	۲۲۵/۴	۲۱۹/۰	۲۰۲/۴	۲۱۵/۴	۲۱۰/۵	۲۳۰/۴	۲۲۰/۷	۲۲۸/۷	۲۱۷/۲	۲۲۰/۵	۲۱۷/۳	۲۱۰/۱
ماهی و حیوانات دریایی	۲۵۸/۵	۳۰۸/۲	۲۷۱/۷	۲۶۹/۰	۳۱۷/۰	۳۱۶/۳	۲۸۴/۶	۳۱۵/۷	۳۱۲/۲	۳۶۹/۶	۳۲۲/۲	۲۵۴/۲	۲۹۷/۳	۲۷۲/۲	۳۰۷/۴	۲۵۴/۵
لبنیات و تخم پرندگان	۲۵۷/۹	۲۵۴/۴	۲۴۳/۰	۲۴۷/۱	۲۲۷/۵	۲۳۵/۳	۲۴۷/۴	۲۳۵/۳	۲۲۹/۹	۲۳۶/۵	۲۳۸/۹	۲۳۵/۵	۲۴۱/۶	۲۲۵/۱	۲۶۶/۵	۲۴۲/۸
روغن‌ها و چربی‌ها	۲۲۵/۲	۲۵۹/۷	۲۳۵/۴	۲۵۸/۹	۲۱۷/۵	۲۴۰/۸	۲۵۸/۷	۲۴۰/۸	۲۳۴/۶	۲۳۸/۱	۲۴۰/۳	۲۲۸/۳	۲۴۶/۱	۲۴۸/۷	۲۴۲/۷	۲۴۳/۵
میوه‌ها و خشکبار	۲۵۵/۶	۲۹۶/۲	۲۸۹/۱	۳۰۰/۷	۲۸۰/۵	۲۷۶/۴	۲۷۵/۲	۲۷۸/۵	۳۰۳/۰	۲۷۱/۳	۲۶۶/۳	۲۵۴/۷	۲۷۶/۷	۳۳۲/۲	۲۹۷/۷	۲۹۴/۶
انواع سبزی، حبوب و فرآورده‌های سبزی	۱۹۶/۵	۲۱۷/۲	۲۰۴/۹	۲۲۶/۳	۲۰۹/۵	۲۴۲/۲	۲۰۶/۵	۲۱۱/۲	۲۰۷/۳	۲۲۲/۴	۲۲۷/۳	۲۰۷/۳	۲۱۴/۰	۱۹۳/۰	۲۲۹/۴	۲۱۲/۸
قند، شکر، مربا، عسل، شکلات و محصولات قنادی	۲۲۱/۸	۲۵۱/۵	۲۴۰/۹	۲۴۵/۵	۲۰۲/۰	۲۴۵/۸	۲۶۹/۸	۲۴۵/۳	۲۲۷/۹	۲۵۰/۴	۲۱۵/۵	۲۴۷/۶	۲۲۶/۷	۲۴۴/۷	۲۳۶/۳	۲۳۷/۸
نمک و ادویه، سس‌ها و چاشنی‌ها و ترکیبات خوراکی	۲۶۵/۶	۲۶۶/۱	۲۷۲/۹	۲۷۲/۱	۲۴۶/۲	۲۸۸/۷	۲۳۸/۹	۲۵۹/۷	۲۹۶/۰	۲۷۰/۱	۲۵۶/۰	۲۷۶/۳	۲۳۷/۲	۲۵۴/۹	۲۵۹/۰	۲۵۷/۵
آشامیدنی‌ها	۲۶۷/۱	۲۵۸/۸	۲۶۳/۶	۲۷۲/۳	۳۰۷/۲	۲۶۳/۹	۲۶۷/۶	۲۷۹/۳	۲۴۴/۶	۲۵۹/۳	۲۴۴/۶	۲۹۰/۷	۲۶۸/۶	۲۷۴/۶	۲۷۷/۹	۲۶۲/۸
۲- دخانیات	۲۴۷/۴	۲۴۷/۸	۲۲۹/۷	۲۴۷/۴	۲۳۵/۴	۲۷۲/۶	۲۴۲/۷	۲۶۲/۱	۲۳۵/۲	۲۳۶/۵	۲۳۶/۲	۲۴۰/۸	۲۳۸/۷	۲۳۷/۵	۲۵۶/۳	۳۱۵/۲
۳- پوشاک و کفش	۲۸۲/۸	۳۰۱/۳	۲۶۱/۷	۲۶۸/۶	۳۰۹/۲	۲۴۹/۱	۲۸۶/۶	۲۸۳/۸	۲۵۹/۴	۲۷۶/۷	۳۱۲/۸	۲۸۰/۵	۲۳۸/۸	۲۸۵/۴	۲۵۰/۱	۲۷۱/۳
۴- مسکن، آب، برق و گاز و سایر سوخت‌ها	۱۵۰/۲	۱۸۰/۹	۱۵۸/۴	۱۷۳/۵	۱۶۹/۶	۱۶۶/۶	۱۹۵/۸	۱۶۹/۹	۱۵۳/۶	۱۶۹/۵	۱۶۸/۸	۱۶۳/۰	۱۷۲/۸	۱۷۰/۶	۱۷۸/۷	۱۷۹/۹
اجاره بهای مسکن غیرشخصی	۱۴۹/۴	۱۷۹/۹	۱۵۹/۷	۱۷۱/۱	۱۶۴/۸	۱۶۴/۵	۲۰۶/۰	۱۷۲/۶	۱۵۰/۶	۱۷۲/۲	۱۷۴/۹	۱۶۲/۴	۱۶۹/۴	۱۶۹/۵	۱۷۶/۵	۱۶۴/۷
ارزش اجاری مسکن شخصی	۱۴۸/۲	۱۷۷/۹	۱۵۸/۵	۱۷۱/۱	۱۶۴/۸	۱۶۷/۴	۲۰۱/۷	۱۷۲/۸	۱۵۱/۱	۱۶۹/۰	۱۷۴/۶	۱۶۳/۰	۱۶۹/۲	۱۷۲/۴	۱۸۰/۵	۱۶۸/۰
تعمیرات و خدمات ساختمانی	۲۰۲/۱	۲۵۷/۸	۲۲۳/۰	۲۲۶/۲	۲۴۵/۷	۲۴۰/۸	۲۲۷/۵	۱۹۳/۳	۲۰۵/۰	۲۰۶/۶	۱۹۵/۰	۲۲۶/۳	۲۰۹/۷	۲۴۹/۳	۲۲۴/۶	۲۳۲/۴
آب	۱۴۶/۶	۱۸۰/۷	۱۴۵/۸	۲۴۵/۷	۱۷۳/۱	۱۷۴/۸	۱۷۶/۰	۱۸۱/۹	۱۷۷/۲	۱۸۷/۷	۱۵۲/۹	۱۹۰/۴	۱۹۹/۰	۱۴۸/۴	۱۶۵/۱	۲۲۱/۹
برق و گاز و سایر سوخت‌ها	۱۲۹/۴	۱۳۰/۰	۱۲۵/۸	۱۲۹/۱	۱۲۶/۰	۱۲۸/۴	۱۲۷/۹	۱۲۶/۰	۱۲۸/۱	۱۲۸/۰	۱۲۷/۳	۱۲۷/۲	۱۲۷/۹	۱۳۵/۱	۱۲۵/۹	۱۲۸/۰
۵- اثاث، لوازم و خدمات مورد استفاده در خانه	۲۷۳/۹	۲۷۲/۰	۲۸۰/۵	۲۶۶/۷	۲۴۷/۸	۲۶۱/۱	۲۶۳/۱	۲۶۱/۱	۲۵۳/۵	۲۶۵/۴	۲۷۴/۷	۲۸۵/۲	۲۵۵/۶	۲۴۶/۳	۲۶۷/۷	۲۶۱/۰
۶- بهداشت و درمان	۲۴۱/۰	۲۴۶/۳	۲۶۰/۲	۲۷۳/۵	۲۵۵/۸	۲۳۹/۹	۲۵۱/۵	۲۲۴/۹	۲۶۷/۱	۲۶۰/۳	۲۶۷/۴	۲۶۰/۰	۲۴۹/۰	۲۶۸/۱	۲۵۱/۴	۲۵۴/۹
۷- حمل و نقل	۲۰۲/۱	۲۲۱/۵	۲۲۲/۲	۲۳۱/۱	۲۴۲/۹	۲۱۹/۶	۲۱۰/۱	۲۱۷/۷	۲۲۷/۴	۲۲۵/۸	۲۲۳/۰	۲۱۹/۸	۲۱۶/۱	۲۳۰/۳	۲۱۹/۸	۲۱۹/۸
۸- ارتباطات	۱۲۲/۷	۱۲۶/۳	۱۲۴/۳	۱۲۹/۲	۱۲۴/۴	۱۲۸/۶	۱۲۷/۴	۱۲۴/۶	۱۲۴/۷	۱۲۴/۶	۱۲۰/۸	۱۲۶/۶	۱۲۸/۴	۱۲۴/۰	۱۲۶/۳	۱۳۱/۳
۹- تفریح و امور فرهنگی	۲۴۹/۴	۲۶۱/۸	۲۸۴/۴	۲۶۴/۰	۲۵۹/۱	۲۶۷/۴	۲۸۷/۳	۲۶۲/۸	۲۸۹/۰	۲۵۲/۲	۳۱۲/۸	۲۸۴/۰	۲۴۳/۴	۲۴۶/۹	۲۷۵/۹	۲۴۹/۹
۱۰- تحصیل	۱۴۰/۱	۱۵۵/۶	۱۳۹/۶	۱۶۰/۹	۱۳۷/۱	۱۴۹/۸	۱۳۷/۴	۱۵۰/۸	۱۴۹/۲	۱۵۵/۸	۱۴۲/۰	۱۴۸/۱	۱۵۱/۰	۱۳۶/۲	۱۵۰/۸	۱۵۵/۰
۱۱- رستوران و هتل	۲۳۴/۱	۲۵۷/۸	۲۵۵/۵	۲۴۸/۸	۲۵۷/۶	۲۴۵/۹	۲۴۵/۰	۲۳۰/۶	۲۴۶/۲	۲۴۱/۱	۲۴۲/۷	۲۴۱/۸	۲۴۰/۷	۲۲۴/۷	۲۲۵/۰	۲۴۵/۵
۱۲- کالاها و خدمات متفرقه	۲۶۴/۶	۲۶۳/۴	۲۸۱/۲	۲۶۲/۷	۳۲۹/۷	۲۴۷/۸	۲۹۹/۸	۲۶۹/۳	۲۵۵/۴	۲۵۹/۹	۳۱۰/۰	۲۸۷/۴	۲۸۷/۴	۲۸۴/۵	۲۷۵/۰	۲۸۰/۸
گروه‌های اختصاصی:																
۱- کالا	۲۳۷/۷	۲۴۲/۸	۲۵۰/۲	۲۴۳/۵	۲۴۰/۱	۲۳۶/۵	۲۴۲/۰	۲۴۱/۸	۲۳۶/۷	۲۴۰/۹	۲۳۹/۵	۲۴۰/۹	۲۳۴/۸	۲۳۹/۸	۲۴۶/۰	۲۳۵/۸
۲- خدمات	۱۷۶/۸	۲۰۰/۷	۱۹۵/۰	۲۰۲/۱	۱۹۹/۲	۱۹۶/۹	۲۰۲/۳	۱۸۸/۹	۱۸۹/۶	۱۹۷/۵	۲۰۲/۲	۱۹۱/۴	۱۹۸/۰	۱۹۰/۰	۲۰۴/۱	۲۰۲/۴
۳- مسکن، آب، برق و گاز و سایر سوخت‌ها	۱۵۰/۲	۱۸۰/۹	۱۵۸/۴	۱۷۳/۵	۱۶۹/۶	۱۶۶/۶	۱۹۵/۸	۱۶۹/۹	۱۵۳/۶	۱۶۹/۵	۱۶۸/۸	۱۶۳/۰	۱۷۲/۸	۱۷۰/۶	۱۷۸/۷	۱۷۹/۹