



بانک مرکزی جمهوری اسلامی ایران  
مدیریت کل آمارهای اقتصادی  
اداره آمار اقتصادی  
دایره شاخص بهای کالاها و خدمات مصرفی

**شاخص بهای کالاها و خدمات مصرفی**  
**در مناطق شهری ایران**  
**مهرماه ۱۳۹۵**  
**(۱۳۹۰=۱۰۰)**


نقل مطالب فقط با ذکر مأخذ مجاز است


آبان ماه ۱۳۹۵


[www.cbi.ir](http://www.cbi.ir)


## بسمه تعالی


### درصد تغییر شاخص کل بهای کالاها و خدمات مصرفی در مناطق شهری ایران


افزایش 


شهریورماه ۱۳۹۵ نسبت به ماه قبل   
۰/۷


مهرماه ۱۳۹۵ نسبت به ماه قبل   
۰/۴


شهریورماه ۱۳۹۵ نسبت به ماه مشابه سال قبل   
۹/۵

مهرماه ۱۳۹۵ نسبت به ماه مشابه سال قبل   
۹/۳

شش ماه اول سال ۱۳۹۵ نسبت به دوره مشابه سال قبل   
۸/۱

هفت ماه اول سال ۱۳۹۵ نسبت به دوره مشابه سال قبل   
۸/۳

دوازده ماه منتهی به شهریورماه ۱۳۹۵ نسبت به دوازده ماه منتهی به شهریورماه ۱۳۹۴   
۸/۸

دوازده ماه منتهی به مهرماه ۱۳۹۵ نسبت به دوازده ماه منتهی به مهرماه ۱۳۹۴   
۸/۷

## خلاصه نتایج شاخص بهای کالاها و خدمات مصرفی در مناطق شهری ایران

مهرماه ۱۳۹۵

(۱۳۹۰=۱۰۰)

افزایش

ثابت یا تقریباً بدون تغییر

کاهش

درصد تغییر نسبت به :

	ماه مشابه سال قبل	ماه قبل	گروه
	۹/۳	۰/۴	<b>شاخص کل</b>
			<b>گروه‌های اصلی :</b>
	۹/۵	۰/۴	۱- خوراکی‌ها و آشامیدنی‌ها
	۱۰/۲	۰/۱	۲- دخانیات
	۶/۳	۱/۰	۳- پوشاک و کفش
	۹/۰	۰/۵	۴- مسکن، آب، برق و گاز و سایر سوخت‌ها
	۴/۹	۰/۶	۵- اثاث، لوازم و خدمات مورد استفاده در خانه
	۱۷/۵	۰/۶	۶- بهداشت و درمان
	۷/۴	۰/۵	۷- حمل و نقل
	۰/۳	۰	۸- ارتباطات
	۱۰/۴	۰/۶	۹- تفریح و امور فرهنگی
	۱۱/۳	۷/۸	۱۰- تحصیل
	۹/۰	۰/۸	۱۱- رستوران و هتل
	۹/۹	۰/۳	۱۲- کالاها و خدمات متفرقه
			<b>گروه‌های اختصاصی :</b>
	۷/۸	۰/۱	۱- کالا
	۱۱/۳	۰/۸	۲- خدمت

## شاخص بهای کالاها و خدمات مصرفی در مناطق شهری ایران

مهرماه ۱۳۹۵

(۱۳۹۰=۱۰۰)

شاخص بهای کالاها و خدمات مصرفی در مناطق شهری ایران (شاخص تورم) در مهرماه ۱۳۹۵ به عدد ۲۴۸/۰ رسید که نسبت به ماه قبل معادل ۰/۴ درصد افزایش داشت. شاخص مذکور نسبت به ماه مشابه سال قبل معادل ۹/۳ درصد افزایش یافت. (جدول شماره ۱، ۴ و ۵)

طی هفت ماه اول سال جاری شاخص بهای کالاها و خدمات مصرفی نسبت به دوره مشابه سال قبل معادل ۸/۳ درصد افزایش داشته است. (جدول شماره ۴)

میزان تورم در دوازده ماه منتهی به مهرماه ۱۳۹۵ نسبت به دوازده ماه منتهی به مهرماه ۱۳۹۴ معادل ۸/۷ درصد می‌باشد. (جدول شماره ۴)

شاخص کل بهای کالاها و خدمات مصرفی در مهرماه ۱۳۹۵ پس از حذف نوسانات فصلی نسبت به ماه قبل ۰/۴ درصد افزایش یافت. (جدول شماره ۶)

شاخص کل بهای کالاها و خدمات مصرفی در مهرماه ۱۳۹۵ نسبت به ماه قبل در اکثر استان‌های کشور (به جز استان‌های خراسان جنوبی که معادل ۰/۳ درصد، کهگیلویه و بویراحمد و لرستان هریک ۰/۲ درصد و فارس ۰/۱ درصد کاهش داشت و استان‌های ایلام، چهارمحال و بختیاری، کرمان و هرمزگان که بدون تغییر بود) با افزایش همراه بود. بیشترین میزان افزایش متعلق به استان آذربایجان غربی معادل ۱/۱ درصد و کمترین آن مربوط به استان‌های بوشهر، کردستان، همدان و یزد هریک معادل ۰/۱ درصد بود. شاخص مذکور در استان تهران معادل ۰/۶ درصد افزایش داشته است. (جدول شماره ۷)

### گروه‌های اصلی

#### ۱- خوراکی‌ها و آشامیدنی‌ها

در مهرماه ۱۳۹۵، شاخص بهای گروه خوراکی‌ها و آشامیدنی‌ها در مقایسه با ماه قبل معادل ۰/۴ درصد کاهش یافت. این کاهش بیشتر ناشی از پایین آمدن شاخص بهای تعدادی از اقلام و گروه‌ها مانند میوه‌های درختی به جز مرکبات (به جز گلابی و خرما) ۸/۲ درصد، مرکبات (به جز پرتقال و لیمو ترش) ۱۳/۱ درصد، گوشت مرغ معادل ۱۲/۰ درصد، تخم‌مرغ ۲/۸ درصد، انواع ماهی آب‌های جنوب ۲/۷ درصد، سبزی‌های ریشه‌ای (به جز پیاز) ۳/۴ درصد و قند و شکر ۱/۸ درصد بوده است. در این ماه شاخص بهای برخی از اقلام و گروه‌ها مانند انواع برنج معادل ۲/۸ درصد، گوشت دام ۲/۳ درصد، سبزی‌های برگی ۵/۶ درصد، سبزی‌های بوته‌ای ۳/۶ درصد،

پرتقال ۳/۱ درصد، "آشامیدنی‌ها" و "روغن‌ها و چربی‌ها" هریک ۱/۰ درصد، شیرینی، شکلات، مربا و عسل ۰/۹ درصد، فرآورده‌های شیر ۰/۴ درصد، حبوب ۱/۳ درصد، لیمو ترش ۴/۳ درصد، بیسکویت، کیک، شیرینی خشک ۰/۶ درصد، خشکبار ۰/۴ درصد و انواع ماهی آب‌های داخل ۱/۴ درصد افزایش یافت.

در مقایسه با ماه مشابه سال قبل شاخص بهای گروه خوراکی‌ها و آشامیدنی‌ها معادل ۹/۵ درصد افزایش نشان می‌دهد. در گروه مذکور شاخص بهای گروه خوراکی‌ها معادل ۹/۵ درصد و گروه آشامیدنی‌ها ۱۰/۶ درصد نسبت به ماه مشابه سال قبل افزایش داشته است. (جدول شماره ۱، ۴ و ۵) شاخص بهای گروه مذکور پس از حذف نوسانات فصلی نسبت به ماه قبل ۰/۶ درصد کاهش داشت. (جدول شماره ۶)

## ۲ - دخانیات

در ماه مورد بررسی، شاخص بهای گروه دخانیات نسبت به ماه قبل معادل ۰/۱ درصد کاهش یافت. این کاهش بیشتر ناشی از پائین آمدن شاخص بهای انواع سیگار ایرانی معادل ۰/۴ درصد بوده است.

در مقایسه با ماه مشابه سال قبل شاخص بهای گروه دخانیات معادل ۱۰/۲ درصد افزایش داشته است. (جدول شماره ۱، ۴ و ۵)

## ۳ - پوشاک و کفش

در مهرماه ۱۳۹۵، شاخص بهای گروه پوشاک و کفش نسبت به ماه قبل معادل ۱/۰ درصد افزایش یافت. این افزایش بیشتر ناشی از بالا رفتن شاخص بهای گروه‌های پوشاک آماده معادل ۱/۶ درصد و پارچه برای تهیه پوشاک ۰/۳ درصد بوده است. در این ماه شاخص بهای انواع کفش معادل ۰/۵ درصد و اجرت دوخت و شستشوی لباس ۰/۱ درصد کاهش داشت.

شاخص بهای گروه مذکور نسبت به ماه مشابه سال قبل معادل ۶/۳ درصد افزایش داشته است. (جدول شماره ۱، ۴ و ۵)

## ۴ - مسکن، آب، برق و گاز و سایر سوخت‌ها

در مهرماه ۱۳۹۵، شاخص بهای گروه مسکن، آب، برق و گاز و سایر سوخت‌ها نسبت به ماه قبل با افزایشی معادل ۰/۵ درصد همراه بود. افزایش فوق بیشتر در اثر بالا رفتن شاخص بهای "ارزش اجاری مسکن شخصی" و "اجاره بهای مسکن غیرشخصی" هریک معادل ۰/۵ درصد و تعمیرات و خدمات ساختمانی ۰/۶ درصد بوده است.

در مقایسه با ماه مشابه سال قبل شاخص بهای گروه مسکن، آب، برق و گاز و سایر سوخت‌ها معادل ۹/۰ درصد افزایش داشته است. (جدول شماره ۱، ۴ و ۵)

## ۵ - اثاث، لوازم و خدمات مورد استفاده در خانه

در ماه مورد بررسی، شاخص بهای گروه اثاث، لوازم و خدمات مورد استفاده در خانه نسبت به ماه قبل معادل ۰/۶ درصد افزایش یافت. این افزایش بیشتر ناشی از بالا رفتن شاخص بهای گروه‌های "وسایل خانگی" و "کالاها و خدمات مورد استفاده در خانه و خدمات خانگی" هریک معادل ۰/۹ درصد، منسوجات مورد استفاده در خانه ۱/۰ درصد، "ظروف و لوازم آشپزخانه" و "فرش و انواع کفپوش" هریک ۰/۴ درصد بوده است.

در ماه مورد گزارش نسبت به ماه مشابه سال قبل شاخص بهای گروه اثاث، لوازم و خدمات مورد استفاده در خانه معادل ۴/۹ درصد افزایش داشته است. (جداول شماره ۱، ۴ و ۵)

## ۶ - بهداشت و درمان

در مهرماه ۱۳۹۵، شاخص بهای گروه بهداشت و درمان نسبت به ماه قبل با افزایشی معادل ۰/۶ درصد مواجه شد. افزایش فوق بیشتر در اثر بالا رفتن شاخص بهای گروه‌های خدمات پزشکی، دندانپزشکی و پیراپزشکی معادل ۰/۶ درصد، هزینه‌های بیمارستانی ۰/۵ درصد و دارو، لوازم و مواد طبی و درمانی ۰/۹ درصد بوده است.

در مقایسه با ماه مشابه سال قبل شاخص بهای گروه بهداشت و درمان معادل ۱۷/۵ درصد افزایش داشته است. (جداول شماره ۱، ۴ و ۵)

شاخص بهای گروه مذکور پس از حذف نوسانات فصلی نسبت به ماه قبل ۰/۹ درصد افزایش نشان می‌دهد. (جدول شماره ۶)

## ۷ - حمل و نقل

در ماه مورد گزارش، شاخص بهای گروه حمل و نقل نسبت به ماه قبل معادل ۰/۵ درصد افزایش یافت. این افزایش بیشتر ناشی از بالا رفتن شاخص بهای گروه‌های کرایه مسافرت زمینی معادل ۱/۰ درصد، وسایل نقلیه شخصی ۰/۴ درصد و تعمیرات و سوخت وسایل نقلیه شخصی ۰/۳ درصد بوده است.

در مهرماه ۱۳۹۵ نسبت به ماه مشابه سال قبل شاخص بهای گروه حمل و نقل معادل ۷/۴ درصد افزایش داشته است. (جداول شماره ۱، ۴ و ۵)

## ۸ - ارتباطات

در مهرماه ۱۳۹۵، شاخص بهای گروه ارتباطات نسبت به ماه قبل بدون تغییر بود. در مقایسه با ماه مشابه سال قبل شاخص بهای گروه ارتباطات معادل ۰/۳ درصد کاهش داشته است. (جداول شماره ۱، ۴ و ۵)

## ۹ - تفریح و امور فرهنگی

در ماه مورد بررسی، شاخص بهای گروه تفریح و امور فرهنگی نسبت به ماه قبل معادل ۰/۶ درصد کاهش یافت. این کاهش بیشتر ناشی از پایین آمدن شاخص بهای گروه‌های هزینه مسافرت با تور معادل ۳/۲ درصد و وسایل صوتی، تصویری، عکاسی و فیلم‌برداری و کامپیوتر ۰/۲ درصد بوده است. در این ماه شاخص بهای گروه‌های خدمات تفریحی و فرهنگی معادل ۱/۱ درصد، لوازم تفریح، بازی و ورزشی ۰/۵ درصد و نوشت‌افزار ۰/۳ درصد افزایش یافت.

در مقایسه با ماه مشابه سال قبل شاخص بهای گروه تفریح و امور فرهنگی معادل ۱۰/۴ درصد افزایش داشته است. (جداول شماره ۱، ۴ و ۵)

## ۱۰ - تحصیل

در مهرماه ۱۳۹۵، شاخص بهای گروه تحصیل نسبت به ماه قبل معادل ۷/۸ درصد افزایش یافت که این افزایش بیشتر در اثر بالا رفتن شهریه مدارس و کلاس‌های تقویتی معادل ۱۵/۸ درصد بوده است.

در مقایسه با ماه مشابه سال قبل شاخص بهای گروه تحصیل معادل ۱۱/۳ درصد افزایش داشته است. (جداول شماره ۱، ۴ و ۵)

## ۱۱ - رستوران و هتل

در ماه مورد گزارش، شاخص بهای گروه رستوران و هتل نسبت به ماه قبل معادل ۰/۸ درصد افزایش یافت. این افزایش بیشتر ناشی از بالا رفتن شاخص بهای گروه‌های "هزینه غذای آماده در خارج از خانه" و "غذای آماده جهت مجالس و مراسم" هر یک معادل ۰/۸ درصد و هزینه هتل و مهمانپذیر ۰/۷ درصد بوده است.

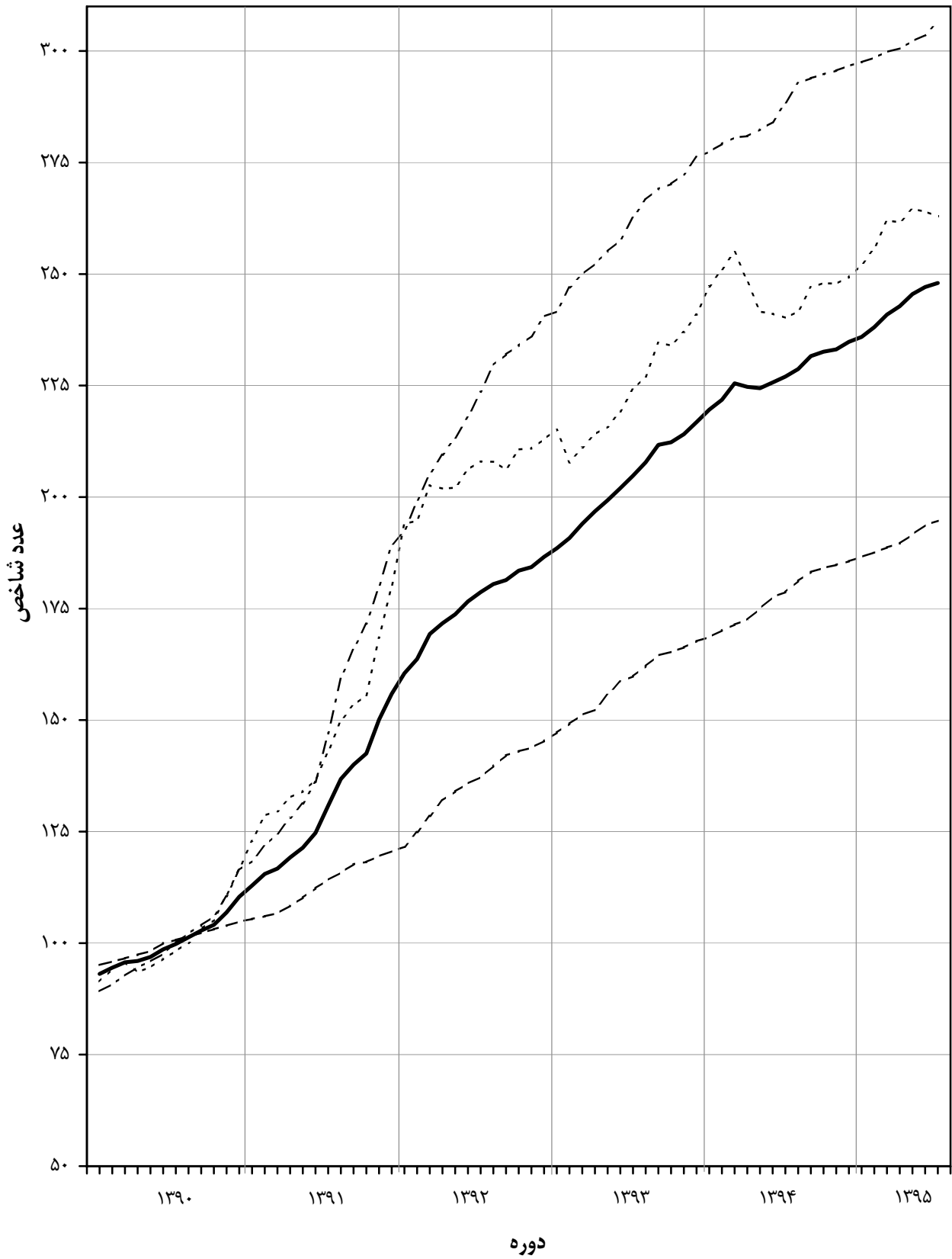
در مقایسه با ماه مشابه سال قبل شاخص بهای گروه رستوران و هتل معادل ۹/۰ درصد افزایش داشته است. (جداول شماره ۱، ۴ و ۵)

## ۱۲ - کالاها و خدمات متفرقه

در مهرماه ۱۳۹۵، شاخص بهای گروه کالاها و خدمات متفرقه نسبت به ماه قبل با افزایشی معادل ۰/۳ درصد مواجه شد. افزایش فوق بیشتر تحت تأثیر بالا رفتن شاخص بهای لوازم بهداشتی و آرایشی و خدمات شخصی معادل ۰/۵ درصد، هزینه کفن و دفن (افزایش قیمت در شش ماه اول سال ۱۳۹۵) ۳/۸ درصد، شهریه مهدکودک ۲/۸ درصد و لوازم شخصی ۰/۴ درصد بوده است.

شاخص بهای گروه فوق در مقایسه با ماه مشابه سال قبل معادل ۹/۹ درصد افزایش داشته است. (جداول شماره ۱، ۴ و ۵)

شاخص بهای کالاها و خدمات مصرفی در مناطق شهری ایران  
( $1390=100$ )



— شاخص کل  
 - - - پوشاک و کفش  
 ..... خوراکی ها و آشامیدنی ها  
 - . - . مسکن، آب، برق و گاز و سایر سوخت ها



جدول شماره ۱  
شاخص بهای کالاها و خدمات مصرفی در مناطق شهری ایران  
اعداد شاخص و درصد تغییر آن‌ها  
مهرماه ۱۳۹۵  
(۱۳۹۰=۱۰۰)

درصد تغییر				عدد شاخص مهرماه ۱۳۹۵	ضریب * اهمیت سال پایه	گروه
مهرماه ۱۳۹۴ نسبت به ماه مشابه سال قبل		مهرماه ۱۳۹۵ نسبت به ماه مشابه سال قبل				
۱۰/۸	۰/۶	۹/۳	۰/۴	۲۴۸/۰	۱۰۰/۰۰	شاخص کل گروه‌های اصلی و منتخب فرعی:
۷/۱	-۰/۴	۹/۵	-۰/۴	۲۶۳/۰	۲۷/۳۸	۱- خوراکی‌ها و آشامیدنی‌ها
۷/۱	-۰/۵	۹/۵	-۰/۴	۲۶۱/۴	۲۶/۲۷	خوراکی‌ها
۱۶/۴	۰/۵	۱۶/۴	۱/۷	۲۹۰/۳	۵/۰۵	غلات و نان
۷/۴	۰	۶/۶	-۲/۲	۲۳۱/۳	۶/۱۲	گوشت
۱۶/۶	۰/۶	۸/۷	-۰/۴	۳۴۸/۳	۰/۷۳	ماهی و حیوانات دریایی
۵/۷	۰/۶	۵/۸	-۰/۱	۲۶۲/۳	۳/۰۷	لبنیات و تخم پرنندگان
۳/۱	۰	۶/۴	۱/۰	۲۶۰/۲	۰/۹۴	روغن‌ها و چربی‌ها
-۲/۵	-۳/۴	۷/۰	-۳/۷	۲۴۶/۸	۵/۳۸	میوه‌ها و خشکبار
۳/۸	-۰/۵	۷/۹	۲/۴	۲۴۷/۹	۳/۴۲	انواع سبزی، حبوب و فرآورده‌های سبزی
۱۲/۷	۰/۷	۱۵/۳	۰/۱	۲۹۴/۷	۱/۲۳	قند، شکر، مربا، عسل، شکلات و محصولات قنادی
۱۸/۵	۱/۲	۱۱/۱	۰/۴	۳۲۸/۶	۰/۳۳	نمک و ادویه، سس‌ها و چاشنی‌ها و ترکیبات خوراکی
۷/۲	۰/۸	۱۰/۶	۱/۰	۳۰۵/۱	۱/۱۱	آشامیدنی‌ها
-۲/۰	۱/۴	۱۰/۲	-۰/۱	۲۷۰/۶	۰/۳۵	۲- دخانیات
۹/۸	۱/۵	۶/۳	۱/۰	۳۰۶/۶	۴/۹۴	۳- پوشاک و کفش
۱۱/۸	۰/۶	۹/۰	۰/۵	۱۹۴/۷	۳۲/۸۲	۴- مسکن، آب، برق و گاز و سایر سوخت‌ها
۱۲/۴	۰/۷	۹/۰	۰/۵	۱۹۴/۲	۷/۵۱	اجاره بهای مسکن غیرشخصی
۱۲/۶	۰/۷	۹/۴	۰/۵	۱۹۴/۹	۲۰/۹۲	ارزش اجاری مسکن شخصی
۱۱/۸	۰/۷	۹/۲	۰/۶	۲۷۱/۵	۱/۷۱	تعمیرات و خدمات ساختمانی
۱/۰	۰	۱۱/۶	۰	۱۹۴/۶	۰/۵۳	آب
۵/۱	۰	۰	۰	۱۲۹/۵	۲/۱۶	برق و گاز و سایر سوخت‌ها
۵/۳	۰/۲	۴/۹	۰/۶	۲۸۳/۲	۵/۱۳	۵- اثاث، لوازم و خدمات مورد استفاده در خانه
۲۳/۶	۱/۲	۱۷/۵	۰/۶	۳۳۷/۹	۶/۹۸	۶- بهداشت و درمان
۱۰/۰	۰	۷/۴	۰/۵	۲۵۸/۸	۹/۸۷	۷- حمل و نقل
۴/۷	۰/۱	-۰/۳	۰	۱۳۴/۹	۲/۳۸	۸- ارتباطات
۱۷/۷	-۰/۳	۱۰/۴	-۰/۶	۲۹۰/۱	۲/۸۵	۹- تفریح و امور فرهنگی
۲۲/۰	۱۷/۹	۱۱/۳	۷/۸	۲۰۲/۸	۲/۲۴	۱۰- تحصیل
۱۵/۸	۰/۵	۹/۰	۰/۸	۲۹۲/۹	۱/۸۶	۱۱- رستوران و هتل
۱۰/۶	۰/۶	۹/۹	۰/۳	۳۱۲/۶	۳/۲۰	۱۲- کالاها و خدمات متفرقه
۷/۴	۰	۷/۸	۰/۱	۲۶۲/۵	۵۲/۶۸	گروه‌های اختصاصی:
۱۵/۸	۱/۳	۱۱/۳	۰/۸	۲۳۱/۵	۴۷/۳۲	۱- کالا
						۲- خدمت

\* اختلاف بین ضریب اهمیت گروه‌ها با جمع ضرایب زیر گروه‌های آن مربوط به سراسر است (روند) کردن اعداد است.

جدول شماره ۲  
شاخص بهای کالاها و خدمات مصرفی در مناطق شهری ایران  
اعداد شاخص کل، گروه‌های اصلی و گروه‌های اختصاصی  
(۱۳۹۰=۱۰۰)

گروه‌های اختصاصی		گروه‌های اصلی											شاخص کل	گروه دوره	
خدمت	کالا	کالاها و خدمات متفرقه	رستوران و هتل	تحصیل	تفریح و امور فرهنگی	ارتباطات	حمل و نقل	بهداشت و درمان	اناث، لوازم و خدمات مورد استفاده در خانه	مسکن، آب، برق و گاز و سایر سوخت‌ها	پوشاک و کفش	دخانیات			خوراکی‌ها و آشامیدنی‌ها
۱/۳	۳/۰	۳/۴	۱/۷	۱/۴	۸/۴	۹/۳	۳/۳	۱/۰	۵/۴	۲/۱	۵/۳	۳/۹	۱/۹	۲/۵	۱۳۶۹
۱/۸	۳/۶	۳/۸	۲/۲	۱/۸	۸/۳	۱۰/۷	۴/۵	۱/۳	۵/۸	۲/۶	۵/۹	۴/۳	۲/۴	۳/۰	۱۳۷۰
۲/۴	۴/۴	۴/۳	۲/۹	۲/۵	۸/۳	۱۱/۶	۵/۵	۲/۰	۶/۴	۳/۳	۶/۶	۴/۳	۳/۲	۳/۷	۱۳۷۱
۳/۳	۵/۴	۵/۲	۳/۶	۳/۶	۱۰/۱	۱۴/۰	۶/۷	۲/۹	۷/۸	۳/۹	۷/۶	۵/۴	۳/۹	۴/۵	۱۳۷۲
۴/۳	۷/۶	۶/۸	۴/۷	۵/۱	۱۵/۹	۲۲/۵	۹/۶	۴/۱	۱۱/۱	۴/۷	۱۰/۵	۸/۱	۵/۳	۶/۱	۱۳۷۳
۶/۱	۱۲/۰	۹/۷	۶/۹	۶/۵	۲۷/۲	۳۷/۸	۱۳/۷	۵/۵	۱۷/۳	۶/۰	۱۷/۰	۱۳/۸	۸/۵	۹/۱	۱۳۷۴
۸/۵	۱۴/۰	۱۳/۲	۹/۱	۸/۴	۳۳/۸	۴۸/۰	۱۵/۸	۷/۴	۲۰/۴	۸/۱	۲۲/۹	۱۳/۴	۹/۸	۱۱/۲	۱۳۷۵
۱۰/۴	۱۵/۷	۱۶/۱	۱۰/۲	۸/۹	۳۳/۷	۵۰/۷	۱۸/۱	۹/۳	۲۱/۸	۱۰/۶	۲۶/۰	۱۴/۷	۱۱/۲	۱۳/۱	۱۳۷۶
۱۲/۳	۱۸/۳	۱۷/۸	۱۲/۷	۹/۸	۳۵/۴	۵۸/۷	۲۰/۸	۱۱/۴	۲۳/۳	۱۲/۸	۲۷/۳	۱۹/۱	۱۳/۹	۱۵/۵	۱۳۷۷
۱۵/۱	۲۲/۰	۲۱/۱	۱۵/۸	۱۱/۵	۴۲/۰	۷۰/۲	۲۶/۶	۱۴/۲	۲۶/۷	۱۵/۲	۲۹/۱	۲۴/۷	۱۷/۰	۱۸/۶	۱۳۷۸
۱۷/۷	۲۴/۰	۲۳/۷	۱۸/۶	۱۴/۷	۴۳/۸	۷۵/۶	۲۸/۸	۱۷/۱	۲۹/۸	۱۸/۰	۳۱/۷	۲۴/۸	۱۸/۵	۲۱/۰	۱۳۷۹
۲۱/۳	۲۵/۴	۲۵/۶	۲۰/۹	۱۹/۵	۴۷/۶	۷۶/۳	۳۱/۱	۱۹/۸	۳۰/۹	۲۱/۴	۳۳/۲	۲۵/۳	۱۹/۹	۲۳/۴	۱۳۸۰
۲۴/۸	۲۸/۸	۲۷/۶	۲۴/۵	۲۴/۲	۴۸/۴	۸۲/۱	۳۴/۳	۲۳/۰	۳۲/۶	۲۵/۶	۳۴/۵	۳۴/۱	۲۳/۷	۲۷/۱	۱۳۸۱
۲۹/۹	۳۲/۵	۳۱/۰	۲۸/۷	۲۹/۲	۵۱/۸	۹۰/۰	۳۹/۰	۲۶/۸	۳۵/۸	۳۰/۳	۳۷/۲	۳۸/۱	۲۷/۳	۳۱/۳	۱۳۸۲
۳۵/۵	۳۶/۶	۳۴/۹	۳۳/۳	۳۵/۸	۵۳/۹	۱۰۱/۱	۴۳/۳	۳۱/۵	۴۱/۵	۳۵/۸	۴۰/۸	۴۲/۱	۳۱/۳	۳۶/۱	۱۳۸۳
۴۰/۰	۳۹/۷	۳۸/۸	۳۷/۲	۴۲/۴	۵۷/۱	۹۹/۲	۴۵/۲	۳۶/۴	۴۶/۴	۴۰/۰	۴۴/۲	۴۴/۵	۳۴/۷	۳۹/۸	۱۳۸۴
۴۵/۷	۴۳/۶	۴۴/۶	۴۱/۴	۵۱/۳	۶۰/۴	۹۸/۴	۴۸/۳	۴۱/۵	۵۱/۷	۴۵/۳	۴۷/۹	۴۸/۳	۳۹/۳	۴۴/۶	۱۳۸۵
۵۴/۸	۵۱/۲	۵۱/۹	۴۸/۵	۵۸/۵	۶۵/۳	۹۸/۲	۵۴/۸	۴۸/۵	۶۰/۰	۵۴/۹	۵۴/۹	۵۹/۲	۴۷/۸	۵۲/۷	۱۳۸۶
۶۹/۰	۶۳/۹	۶۴/۴	۶۲/۹	۶۷/۰	۷۲/۰	۹۸/۰	۶۴/۴	۵۹/۹	۷۴/۲	۷۰/۲	۶۶/۵	۷۰/۶	۶۲/۲	۶۶/۱	۱۳۸۷
۷۸/۸	۶۸/۹	۷۲/۵	۷۲/۷	۷۷/۷	۷۸/۳	۹۸/۴	۶۸/۲	۷۱/۲	۷۷/۴	۷۸/۸	۷۳/۳	۹۱/۹	۶۸/۳	۷۳/۲	۱۳۸۸
۸۷/۲	۷۸/۵	۸۲/۰	۸۴/۸	۸۷/۷	۸۷/۴	۹۸/۲	۷۸/۴	۸۵/۳	۸۴/۵	۸۴/۶	۸۱/۹	۹۴/۰	۷۹/۴	۸۲/۳	۱۳۸۹
۱۰۰/۰	۱۰۰/۰	۱۰۰/۰	۱۰۰/۰	۱۰۰/۰	۱۰۰/۰	۱۰۰/۰	۱۰۰/۰	۱۰۰/۰	۱۰۰/۰	۱۰۰/۰	۱۰۰/۰	۱۰۰/۰	۱۰۰/۰	۱۰۰/۰	۱۳۹۰
۱۱۷/۶	۱۴۱/۸	۱۴۶/۶	۱۳۸/۷	۱۱۴/۱	۱۴۱/۰	۱۰۷/۵	۱۲۹/۵	۱۲۴/۷	۱۵۰/۹	۱۱۲/۹	۱۴۷/۸	۱۸۲/۵	۱۴۴/۶	۱۳۰/۵	۱۳۹۱
۱۴۶/۹	۲۰۱/۲	۲۲۰/۸	۱۹۳/۲	۱۲۸/۵	۱۹۰/۴	۱۱۵/۲	۱۷۳/۹	۱۷۲/۶	۲۳۰/۷	۱۳۵/۷	۲۱۹/۴	۲۶۷/۶	۲۰۴/۹	۱۷۵/۹	۱۳۹۲
۱۷۷/۰	۲۲۶/۲	۲۵۵/۸	۲۲۹/۶	۱۴۴/۹	۲۳۲/۳	۱۲۷/۷	۲۱۵/۷	۲۲۷/۳	۲۵۵/۲	۱۵۸/۳	۲۶۰/۱	۲۵۱/۳	۲۲۳/۴	۲۰۳/۲	۱۳۹۳
۲۰۵/۳	۲۴۶/۹	۲۸۴/۲	۲۶۶/۷	۱۶۸/۷	۲۶۷/۰	۱۳۲/۲	۲۳۹/۵	۲۸۱/۴	۲۶۹/۷	۱۷۷/۷	۲۸۷/۲	۲۴۳/۵	۲۴۶/۵	۲۲۷/۵	۱۳۹۴
۲۰۸/۰	۲۴۳/۶	۲۸۴/۴	۲۶۸/۸	۱۸۲/۲	۲۶۲/۸	۱۳۵/۳	۲۴۰/۹	۲۸۷/۶	۲۷۰/۰	۱۷۸/۷	۲۸۸/۴	۲۴۵/۶	۲۴۰/۲	۲۲۷/۰	مهر
۲۰۹/۹	۲۴۵/۱	۲۸۷/۶	۲۷۰/۵	۱۸۲/۹	۲۶۲/۷	۱۳۵/۲	۲۴۱/۰	۲۸۹/۶	۲۷۰/۵	۱۸۱/۲	۲۹۲/۸	۲۴۴/۴	۲۴۱/۶	۲۲۸/۷	آبان
۲۱۱/۹	۲۴۸/۹	۲۸۹/۲	۲۷۲/۰	۱۸۴/۱	۲۷۳/۰	۱۳۵/۱	۲۴۲/۳	۲۹۱/۶	۲۷۱/۵	۱۸۳/۲	۲۹۳/۹	۲۴۲/۶	۲۴۷/۰	۲۳۱/۶	آذر
۲۱۳/۰	۲۴۹/۷	۲۹۲/۰	۲۷۳/۷	۱۸۴/۳	۲۷۴/۶	۱۳۵/۱	۲۴۳/۱	۲۹۲/۷	۲۷۲/۶	۱۸۴/۱	۲۹۴/۸	۲۴۳/۲	۲۴۸/۰	۲۳۲/۶	دی
۲۱۴/۱	۲۴۹/۸	۲۹۳/۶	۲۷۴/۹	۱۸۴/۵	۲۷۷/۳	۱۳۴/۹	۲۴۳/۲	۲۹۴/۲	۲۷۳/۵	۱۸۴/۸	۲۹۵/۶	۲۴۳/۰	۲۴۷/۸	۲۳۳/۱	بهمن
۲۱۶/۲	۲۵۱/۰	۲۹۶/۵	۲۷۶/۹	۱۸۵/۳	۲۸۸/۸	۱۳۴/۴	۲۴۴/۸	۲۹۶/۷	۲۷۵/۲	۱۸۵/۶	۲۹۶/۷	۲۴۲/۵	۲۴۹/۳	۲۳۴/۸	اسفند
۲۱۶/۸	۲۵۲/۶	۲۹۹/۲	۲۸۰/۰	۱۸۵/۴	۲۸۰/۱	۱۳۴/۴	۲۴۵/۱	۲۹۷/۶	۲۷۶/۰	۱۸۶/۶	۲۹۷/۵	۲۴۳/۳	۲۵۲/۱	۲۳۵/۹	فروردین
۲۱۸/۵	۲۵۵/۳	۳۰۱/۲	۲۸۳/۲	۱۸۶/۲	۲۷۹/۳	۱۳۴/۴	۲۴۸/۴	۳۰۰/۲	۲۷۷/۳	۱۸۷/۶	۲۹۸/۵	۲۶۹/۸	۲۵۵/۷	۲۳۸/۱	اردیبهشت
۲۲۰/۱	۲۵۹/۱	۳۰۳/۶	۲۸۴/۱	۱۸۶/۵	۲۷۸/۷	۱۳۴/۰	۲۵۰/۲	۳۰۴/۹	۲۷۸/۷	۱۸۸/۷	۲۹۹/۸	۲۷۱/۷	۲۶۲/۰	۲۴۰/۹	خرداد
۲۲۳/۶	۲۵۹/۵	۳۰۶/۹	۲۸۶/۴	۱۸۷/۲	۲۸۰/۹	۱۳۴/۳	۲۵۲/۴	۳۲۰/۶	۲۷۹/۱	۱۸۹/۶	۳۰۰/۶	۲۷۱/۴	۲۶۱/۶	۲۴۲/۸	تیر
۲۲۶/۹	۲۶۱/۷	۳۰۹/۴	۲۸۹/۰	۱۸۷/۴	۲۸۲/۶	۱۳۴/۶	۲۵۵/۱	۳۳۰/۱	۲۸۰/۲	۱۹۱/۶	۳۰۲/۲	۲۷۱/۱	۲۶۴/۶	۲۴۵/۵	مرداد
۲۲۹/۷	۲۶۲/۳	۳۱۱/۶	۲۹۰/۵	۱۸۸/۲	۲۹۱/۸	۱۳۴/۹	۲۵۷/۴	۳۳۵/۸	۲۸۱/۵	۱۹۳/۷	۳۰۳/۶	۲۷۱/۰	۲۶۴/۰	۲۴۷/۱	شهریور
۲۳۱/۵	۲۶۲/۵	۳۱۲/۶	۲۹۲/۹	۲۰۲/۸	۲۹۰/۱	۱۳۴/۹	۲۵۸/۸	۳۳۷/۹	۲۸۳/۲	۱۹۴/۷	۳۰۶/۶	۲۷۰/۶	۲۶۳/۰	۲۴۸/۰	مهر

## شاخص کل بهای کالاها و خدمات مصرفی در مناطق شهری ایران

اعداد شاخص کل به تفکیک ماه و درصد تغییر سالانه آن (نرخ تورم) در سال های مختلف

(۱۳۹۰=۱۰۰)

درصد تغییر* سالانه (نرخ تورم)	متوسط سال	اسفند	بهمن	دی	آذر	آبان	مهر	شهریور	مرداد	تیر	خرداد	اردیبهشت	فروردین	ماه
														سال
۹/۰	۲/۵	۲/۶	۲/۶	۲/۵	۲/۵	۲/۴	۲/۴	۲/۴	۲/۳	۲/۴	۲/۴	۲/۴	۲/۴	۱۳۶۹
۲۰/۷	۳/۰	۳/۴	۳/۲	۳/۱	۳/۰	۳/۰	۳/۰	۲/۹	۲/۹	۲/۸	۲/۷	۲/۷	۲/۷	۱۳۷۰
۲۴/۴	۳/۷	۴/۰	۳/۹	۳/۸	۳/۷	۳/۶	۳/۶	۳/۶	۳/۶	۳/۵	۳/۵	۳/۵	۳/۵	۱۳۷۱
۲۲/۹	۴/۵	۵/۲	۴/۹	۴/۸	۴/۷	۴/۵	۴/۵	۴/۴	۴/۳	۴/۲	۴/۲	۴/۱	۴/۱	۱۳۷۲
۳۵/۲	۶/۱	۷/۵	۷/۰	۶/۵	۶/۳	۶/۲	۶/۲	۵/۹	۵/۷	۵/۶	۵/۵	۵/۴	۵/۳	۱۳۷۳
۴۹/۴	۹/۱	۱۰/۲	۱۰/۰	۹/۸	۹/۵	۹/۲	۹/۰	۸/۸	۸/۶	۸/۶	۸/۶	۸/۶	۸/۰	۱۳۷۴
۲۳/۲	۱۱/۲	۱۲/۰	۱۱/۸	۱۱/۷	۱۱/۵	۱۱/۳	۱۱/۱	۱۱/۰	۱۰/۸	۱۰/۸	۱۰/۸	۱۰/۸	۱۰/۸	۱۳۷۵
۱۷/۳	۱۳/۱	۱۴/۲	۱۴/۰	۱۳/۶	۱۳/۳	۱۳/۱	۱۳/۰	۱۳/۰	۱۲/۹	۱۲/۷	۱۲/۷	۱۲/۷	۱۲/۴	۱۳۷۶
۱۸/۱	۱۵/۵	۱۶/۹	۱۶/۵	۱۶/۲	۱۶/۰	۱۵/۶	۱۵/۴	۱۵/۲	۱۵/۰	۱۵/۰	۱۴/۸	۱۴/۸	۱۴/۸	۱۳۷۷
۲۰/۱	۱۸/۶	۲۰/۰	۱۹/۷	۱۹/۴	۱۹/۱	۱۸/۶	۱۸/۵	۱۸/۳	۱۸/۱	۱۸/۰	۱۸/۱	۱۸/۰	۱۷/۹	۱۳۷۸
۱۲/۶	۲۱/۰	۲۲/۲	۲۱/۸	۲۱/۶	۲۱/۵	۲۱/۱	۲۰/۹	۲۰/۷	۲۰/۶	۲۰/۳	۲۰/۵	۲۰/۲	۲۰/۲	۱۳۷۹
۱۱/۴	۲۳/۴	۲۴/۸	۲۴/۴	۲۴/۱	۲۳/۸	۲۳/۳	۲۳/۲	۲۳/۱	۲۳/۰	۲۲/۸	۲۲/۷	۲۲/۶	۲۲/۶	۱۳۸۰
۱۵/۸	۲۷/۱	۲۹/۲	۲۸/۸	۲۸/۳	۲۷/۷	۲۷/۲	۲۶/۸	۲۶/۸	۲۶/۴	۲۶/۳	۲۶/۳	۲۵/۹	۲۵/۳	۱۳۸۱
۱۵/۶	۳۱/۳	۳۳/۲	۳۲/۷	۳۲/۵	۳۲/۱	۳۱/۴	۳۱/۰	۳۰/۸	۳۰/۸	۳۰/۷	۳۰/۵	۳۰/۱	۲۹/۸	۱۳۸۲
۱۵/۲	۳۶/۱	۳۸/۴	۳۷/۷	۳۷/۳	۳۶/۸	۳۶/۴	۳۶/۱	۳۵/۷	۳۵/۶	۳۵/۴	۳۵/۰	۳۴/۵	۳۴/۱	۱۳۸۳
۱۰/۴	۳۹/۸	۴۱/۵	۴۰/۹	۴۰/۵	۴۰/۲	۳۹/۸	۳۹/۴	۳۹/۱	۳۹/۰	۳۹/۰	۳۹/۳	۳۹/۴	۳۹/۷	۱۳۸۴
۱۱/۹	۴۴/۶	۴۸/۰	۴۷/۵	۴۶/۹	۴۶/۰	۴۴/۹	۴۴/۵	۴۳/۹	۴۳/۱	۴۲/۹	۴۲/۹	۴۲/۲	۴۱/۸	۱۳۸۵
۱۸/۴	۵۲/۷	۵۸/۸	۵۷/۱	۵۵/۹	۵۵/۰	۵۳/۵	۵۲/۶	۵۱/۸	۵۰/۵	۵۰/۲	۴۹/۸	۴۹/۲	۴۸/۸	۱۳۸۶
۲۵/۴	۶۶/۱	۶۹/۲	۶۸/۹	۶۹/۲	۶۹/۵	۶۸/۶	۶۸/۱	۶۷/۰	۶۴/۵	۶۳/۳	۶۳/۰	۶۱/۶	۶۰/۶	۱۳۸۷
۱۰/۸	۷۳/۲	۷۶/۵	۷۵/۱	۷۴/۶	۷۴/۶	۷۳/۷	۷۳/۳	۷۳/۲	۷۲/۹	۷۲/۲	۷۲/۱	۷۰/۹	۷۰/۰	۱۳۸۸
۱۲/۴	۸۲/۳	۹۱/۶	۸۸/۶	۸۶/۴	۸۴/۲	۸۲/۹	۸۲/۰	۸۰/۵	۷۹/۹	۷۸/۹	۷۸/۱	۷۷/۵	۷۷/۲	۱۳۸۹
۲۱/۵	۱۰۰/۰	۱۱۰/۴	۱۰۶/۹	۱۰۴/۱	۱۰۲/۸	۱۰۱/۳	۹۹/۸	۹۸/۶	۹۶/۹	۹۶/۰	۹۵/۷	۹۴/۵	۹۳/۱	۱۳۹۰
۳۰/۵	۱۳۰/۵	۱۵۵/۹	۱۵۰/۱	۱۴۲/۵	۱۴۰/۰	۱۳۶/۸	۱۳۰/۸	۱۲۴/۷	۱۲۱/۴	۱۱۹/۲	۱۱۶/۷	۱۱۵/۵	۱۱۲/۹	۱۳۹۱
۳۴/۷	۱۷۵/۹	۱۸۶/۶	۱۸۴/۳	۱۸۳/۵	۱۸۱/۴	۱۸۰/۵	۱۷۸/۷	۱۷۶/۶	۱۷۳/۷	۱۷۱/۷	۱۶۹/۳	۱۶۳/۷	۱۶۰/۵	۱۳۹۲
۱۵/۶	۲۰۳/۲	۲۱۶/۸	۲۱۴/۱	۲۱۲/۳	۲۱۱/۷	۲۰۷/۸	۲۰۴/۸	۲۰۲/۰	۱۹۹/۳	۱۹۶/۸	۱۹۴/۰	۱۹۰/۸	۱۸۸/۵	۱۳۹۳
۱۱/۹	۲۲۷/۵	۲۳۴/۸	۲۳۳/۱	۲۳۲/۶	۲۳۱/۶	۲۲۸/۷	۲۲۷/۰	۲۲۵/۷	۲۲۴/۴	۲۲۴/۷	۲۲۵/۵	۲۲۱/۸	۲۱۹/۶	۱۳۹۴
							۲۴۸/۰	۲۴۷/۱	۲۴۵/۵	۲۴۲/۸	۲۴۰/۹	۲۳۸/۱	۲۳۵/۹	۱۳۹۵

## جدول شماره ۴

## شاخص بهای کالاها و خدمات مصرفی در مناطق شهری ایران

درصد تغییر شاخص کل، گروه‌های اصلی و گروه‌های اختصاصی طی دوره دوازده ماهه

(۱۳۹۰=۱۰۰)

دوره	مهرماه ۱۳۹۵ نسبت به ماه مشابه سال قبل	هفت ماه اول سال ۱۳۹۵ نسبت به دوره مشابه سال قبل	دوازده ماه منتهی به مهرماه ۱۳۹۵ نسبت به دوازده ماه منتهی به مهرماه ۱۳۹۴
شاخص کل گروه های اصلی:	۹/۳	۸/۳	۸/۷
	۱- خوراکی‌ها و آشامیدنی‌ها	۵/۷	۵/۵
	۲- دخانیات	۹/۶	۵/۰
	۳- پوشاک و کفش	۶/۹	۷/۷
	۴- مسکن، آب، برق و گاز و سایر سوخت‌ها	۹/۸	۱۰/۴
	۵- اثاث، لوازم و خدمات مورد استفاده در خانه	۴/۴	۴/۵
	۶- بهداشت و درمان	۱۶/۵	۱۷/۴
	۷- حمل و نقل	۶/۵	۷/۸
	۸- ارتباطات	۳/۲	۴/۱
	۹- تفریح و امور فرهنگی	۸/۵	۸/۶
	۱۰- تحصیل	۲۰/۰	۲۰/۶
	۱۱- رستوران و هتل	۹/۵	۱۱/۲
	۱۲- کالاها و خدمات متفرقه	۹/۹	۱۰/۰
گروه های اختصاصی:			
۱- کالا	۷/۸	۵/۵	۵/۶
۲- خدمت	۱۱/۳	۱۲/۱	۱۲/۹

## جدول شماره ۵

## شاخص بهای کالاها و خدمات مصرفی در مناطق شهری ایران

درصد تغییر شاخص کل و گروه‌های اصلی

(۱۰۰=۱۳۹۰)

گروه ←	شاخص کل		خوراکی‌ها و آشامیدنی‌ها		دخانیات		پوشاک و کنش		مسکن، آب، برق و گاز و سایر سوخت‌ها		اثاث، لوازم و خدمات مورد استفاده در خانه		بهداشت و درمان		حمل و نقل		ارتباطات		تفریح و امور فرهنگی		تحصیل		رستوران و هتل		کالاها و خدمات متفرقه		
	ماه	نسبت به : ماه مشابه سال قبل	ماه	نسبت به : ماه مشابه سال قبل	ماه	نسبت به : ماه مشابه سال قبل	ماه	نسبت به : ماه مشابه سال قبل	ماه	نسبت به : ماه مشابه سال قبل	ماه	نسبت به : ماه مشابه سال قبل	ماه	نسبت به : ماه مشابه سال قبل	ماه	نسبت به : ماه مشابه سال قبل	ماه	نسبت به : ماه مشابه سال قبل	ماه	نسبت به : ماه مشابه سال قبل	ماه	نسبت به : ماه مشابه سال قبل	ماه	نسبت به : ماه مشابه سال قبل	ماه	نسبت به : ماه مشابه سال قبل	
۱۳۹۴	مهر	۱۰۰/۸	۱۰۰/۶	۷/۱	-۰/۴	۱۰/۸	۱۰/۶	۱۱/۸	۰/۶	۹/۸	۱/۵	-۲/۰	۱/۴	۷/۱	-۰/۴	۱۰/۸	۱۰/۶	۱۱/۸	۰/۶	۹/۸	۱/۵	-۲/۰	۱/۴	۷/۱	-۰/۴	۱۰/۸	۱۰/۶
آبان	۱۰۰/۱	۱۰۰/۷	۶/۴	۰/۶	۱۰/۱	۱۰/۷	۱۱/۸	۱/۴	۹/۸	۱/۵	-۱/۵	-۰/۵	۶/۴	۰/۶	۱۰/۱	۱۰/۷	۱۱/۸	۱/۴	۹/۸	۱/۵	-۱/۵	-۰/۵	۶/۴	۰/۶	۱۰/۱	۱۰/۷	
آذر	۹/۴	۱/۳	۵/۳	۲/۲	۹/۴	۱/۳	۱۱/۴	۱/۱	۹/۲	۰/۴	-۱/۷	-۰/۷	۵/۳	۲/۲	۹/۴	۱/۳	۱۱/۴	۱/۱	۹/۲	۰/۴	-۱/۷	-۰/۷	۵/۳	۲/۲	۹/۴	۱/۳	
دی	۹/۶	۰/۴	۶/۰	۰/۴	۹/۶	۰/۴	۱۱/۴	۰/۵	۹/۱	۰/۳	-۱/۳	۰/۲	۶/۰	۰/۴	۹/۶	۰/۴	۱۱/۴	۰/۵	۹/۱	۰/۳	-۱/۳	۰/۲	۶/۰	۰/۴	۹/۶	۰/۴	
بهمن	۸/۹	۰/۲	۴/۶	-۰/۱	۸/۹	۰/۲	۱۱/۱	۰/۴	۸/۵	۰/۳	-۱/۱	-۰/۱	۴/۶	-۰/۱	۸/۹	۰/۲	۱۱/۱	۰/۴	۸/۵	۰/۳	-۱/۱	-۰/۱	۴/۶	-۰/۱	۸/۹	۰/۲	
اسفند	۸/۳	۰/۷	۳/۵	۰/۶	۸/۳	۰/۷	۱۰/۷	۰/۴	۷/۴	۰/۴	-۰/۹	-۰/۲	۳/۵	۰/۶	۸/۳	۰/۷	۱۰/۷	۰/۴	۷/۴	۰/۴	-۰/۹	-۰/۲	۳/۵	۰/۶	۸/۳	۰/۷	
۱۳۹۵	فروردین	۷/۴	۰/۵	۲/۰	۱/۱	۷/۴	۰/۵	۱۰/۷	۰/۵	۷/۲	۰/۳	-۰/۵	۰/۳	۲/۰	۱/۱	۷/۴	۰/۵	۱۰/۷	۰/۵	۷/۲	۰/۳	-۰/۵	۰/۳	۲/۰	۱/۱	۷/۴	۰/۵
اردیبهشت	۷/۳	۰/۹	۱/۸	۱/۴	۷/۳	۰/۹	۱۰/۳	۰/۵	۶/۹	۰/۳	۱۰/۷	۱۰/۹	۱/۸	۱/۴	۷/۳	۰/۹	۱۰/۳	۰/۵	۶/۹	۰/۳	۱۰/۷	۱۰/۹	۱/۸	۱/۴	۷/۳	۰/۹	
خرداد	۶/۸	۱/۲	۲/۷	۲/۵	۶/۸	۱/۲	۱۱/۲	۰/۷	۶/۸	۰/۴	۱۱/۲	۰/۷	۲/۷	۲/۵	۶/۸	۱/۲	۱۱/۲	۰/۷	۶/۸	۰/۴	۱۱/۲	۰/۷	۲/۷	۲/۵	۶/۸	۱/۲	
تیر	۸/۱	۰/۸	۵/۳	-۰/۲	۸/۱	۰/۸	۹/۹	۰/۵	۷/۰	۰/۳	۱۱/۶	-۰/۱	۵/۳	-۰/۲	۸/۱	۰/۸	۹/۹	۰/۵	۷/۰	۰/۳	۱۱/۶	-۰/۱	۵/۳	-۰/۲	۸/۱	۰/۸	
مرداد	۹/۴	۱/۱	۹/۵	۱/۱	۹/۴	۱/۱	۹/۵	۱/۱	۷/۰	۰/۵	۱۲/۰	-۰/۱	۹/۵	۱/۱	۹/۴	۱/۱	۹/۵	۱/۱	۷/۰	۰/۵	۱۲/۰	-۰/۱	۹/۵	۱/۱	۹/۴	۱/۱	
شهریور	۹/۵	۰/۷	۹/۵	-۰/۲	۹/۵	۰/۷	۹/۱	۱/۱	۶/۹	۰/۵	۱۱/۹	۰	۹/۵	-۰/۲	۹/۵	۰/۷	۹/۱	۱/۱	۶/۹	۰/۵	۱۱/۹	۰	۹/۵	-۰/۲	۹/۵	۰/۷	
مهر	۹/۳	۰/۴	۹/۵	-۰/۴	۹/۳	۰/۴	۹/۰	۰/۵	۶/۳	۱/۰	۱۰/۲	-۰/۱	۹/۵	-۰/۴	۹/۳	۰/۴	۹/۰	۰/۵	۶/۳	۱/۰	۱۰/۲	-۰/۱	۹/۵	-۰/۴	۹/۳	۰/۴	

## جدول شماره ۶

## شاخص بهای کالاها و خدمات مصرفی در مناطق شهری ایران

درصد تغییر ماهانه شاخص کل و برخی از گروه‌ها پیش از حذف و پس از حذف نوسانات فصلی

(۱۳۹۰=۱۰۰)

کالا	بهداشت و درمان		تعمیرات و خدمات ساختمانی		سبزی‌های تازه		میوه‌های تازه		لبنیات و تخم پرندگان		خوراکی‌ها		خوراکی‌ها و آشامیدنی‌ها		شاخص کل		گروه ←		
	پس از حذف	پیش از حذف	پس از حذف	پیش از حذف	پس از حذف	پیش از حذف	پس از حذف	پیش از حذف	پس از حذف	پیش از حذف	پس از حذف	پیش از حذف	پس از حذف	پیش از حذف	پس از حذف	پیش از حذف	ماه ↓		
																	۱۳۹۴		
	-۰/۱	۰	۱/۴	۱/۲	۰/۲	۰/۷	-۱/۰	-۱/۶	-۶/۰	-۴/۴	-۰/۱	۰/۶	۱/۰	-۰/۵	-۰/۷	-۰/۴	۰/۷	۰/۶	مهر
	۰/۴	۰/۶	۱/۱	۰/۷	۰/۷	۰/۸	-۲/۰	۱۳/۰	۵/۷	-۲/۹	۰/۹	۰/۸	۲/۵	۰/۶	۰/۸	۰/۶	۰/۷	۰/۷	آبان
	۱/۴	۱/۶	۱/۲	۰/۷	۱/۴	۱/۰	۱۷/۹	۲۶/۹	۲/۳	-۲/۸	۱/۵	۱/۳	۳/۹	۲/۳	۲/۸	۲/۲	۱/۴	۱/۳	آذر
	۰/۳	۰/۳	۱/۳	۰/۴	۰/۶	۰/۳	-۶/۳	-۱/۱	۰	-۰/۲	۱/۶	۱/۳	۱/۵	۰/۴	-۰/۳	۰/۴	۰/۴	۰/۴	دی
	۰	۰	۲/۳	۰/۵	۰/۹	۰/۵	-۸/۱	-۱۱/۷	-۴/۵	۰/۵	۲/۰	۱/۷	-۵/۵	-۰/۲	-۰/۴	-۰/۱	۰	۰/۲	بهمن
	۰	۰/۵	۱/۷	۰/۸	۰/۹	۰/۴	-۳/۶	-۱/۴	-۴/۸	۱/۸	-۰/۴	-۱/۶	-۶/۰	۰/۶	-۰/۶	۰/۶	۰/۱	۰/۷	اسفند
																			۱۳۹۵
	-۰/۱	۰/۶	۱/۸	۰/۳	۲/۷	۱/۱	-۴/۵	-۰/۶	-۴/۰	۷/۸	۰/۸	-۰/۵	-۴/۸	۱/۱	-۰/۸	۱/۱	۰	۰/۵	فروردین
	۱/۳	۱/۱	-۰/۱	۰/۹	۱/۰	۰/۸	-۴/۴	-۱۳/۵	۱۲/۲	۱۷/۵	۰/۹	-۰/۲	۲/۵	۱/۵	۲/۰	۱/۴	۱/۲	۰/۹	اردیبهشت
	۰/۹	۱/۵	-۰/۳	۱/۶	۱/۵	۱/۳	۶/۸	-۴/۸	۲/۷	۹/۵	۰/۱	۰/۵	۲/۸	۲/۵	۱/۹	۲/۵	۰/۵	۱/۲	خرداد
	۱/۴	۰/۲	۳/۷	۵/۱	۰/۴	۰/۸	۲/۲	-۰/۹	۲/۴	-۸/۰	-۰/۹	۰	۵/۲	-۰/۲	۱/۸	-۰/۲	۱/۳	۰/۸	تیر
	۱/۹	۰/۸	۲/۰	۳/۰	۰	۰/۶	-۰/۶	۱/۲	۱۰/۰	-۳/۶	۰/۷	۲/۰	۴/۸	۱/۲	۲/۸	۱/۱	۱/۶	۱/۱	مرداد
	۰/۲	۰/۲	۰/۹	۱/۷	-۰/۷	۰/۷	-۰/۱	-۰/۱	-۳/۴	-۴/۴	-۰/۷	۰/۴	۱/۵	-۰/۳	-۰/۳	-۰/۲	۰/۴	۰/۷	شهریور
	۰	۰/۱	۰/۹	۰/۶	۰/۶	۰/۶	۳/۵	۳/۲	-۶/۰	-۴/۷	-۰/۶	-۰/۱	۱/۴	-۰/۴	-۰/۶	-۰/۴	۰/۴	۰/۴	مهر

=

جدول شماره ۷  
شاخص بهای کالاها و خدمات مصرفی در مناطق شهری ایران  
اعداد شاخص کل و برخی از گروه‌ها در استان‌های مختلف کشور در مهرماه ۱۳۹۵  
(۱۳۹۰=۱۰۰)

استان	تهران		آذربایجان		اردبیل	اصفهان	البرز	ایلام	بوشهر	چهارمحال و بختیاری	خراسان جنوبی	خراسان رضوی	خراسان شمالی	خوزستان	زنجان	سمنان
	غربی	شرقی	(۱/۱)	(۰/۳)	(۰/۵)	(۰/۲)	(۰/۴)	(۰)	(۰/۱)	(۰)	(-۰/۳)	(۰/۴)	(۰/۴)	(۰/۳)	(۰/۵)	(۰/۴)
شاخص کل (درصد تغییر شاخص کل نسبت به ماه قبل) گروه‌های اصلی و منتخب فرعی:	۲۳۵/۵	۲۴۷/۱	۲۵۵/۴	۲۵۳/۴	۲۵۴/۳	۲۳۷/۲	۲۵۹/۱	۲۴۴/۵	۲۵۵/۲	۲۴۲/۶	۲۵۰/۶	۲۵۲/۹	۲۵۹/۳	۲۴۶/۴	۲۶۶/۱	۲۳۵/۵
۱- خوراکی‌ها و آشامیدنی‌ها	۲۵۷/۲	۲۵۸/۳	۲۵۶/۶	۲۵۷/۱	۲۶۲/۰	۲۶۴/۷	۲۶۲/۱	۲۶۱/۷	۲۵۷/۱	۲۶۲/۳	۲۵۷/۳	۲۶۴/۶	۲۸۲/۰	۲۶۰/۳	۲۷۵/۸	۲۳۵/۵
خوراکی‌ها	۲۵۵/۶	۲۵۷/۱	۲۵۴/۱	۲۵۴/۳	۲۵۹/۶	۲۶۲/۶	۲۵۸/۰	۲۶۰/۸	۲۵۶/۱	۲۶۰/۵	۲۵۵/۵	۲۶۳/۲	۲۸۰/۹	۲۵۸/۶	۲۷۲/۹	۲۳۵/۵
غلات و نان	۲۹۵/۶	۲۶۹/۳	۲۵۶/۵	۲۹۰/۸	۲۸۷/۹	۲۹۰/۰	۲۷۸/۴	۲۴۳/۸	۲۹۱/۶	۳۰۳/۶	۲۸۶/۲	۲۸۷/۱	۳۰۶/۶	۲۸۵/۴	۳۱۲/۷	۲۳۵/۵
گوشت	۲۴۵/۲	۲۴۰/۲	۲۴۳/۷	۲۳۱/۴	۲۲۳/۳	۲۵۱/۹	۲۱۷/۳	۲۳۰/۷	۲۱۵/۱	۲۱۸/۳	۲۲۶/۴	۲۲۸/۷	۲۲۵/۲	۲۳۱/۴	۲۲۳/۸	۲۳۵/۵
ماهی و حیوانات دریایی	۲۸۶/۰	۳۱۹/۳	۳۱۹/۴	۲۸۷/۵	۳۵۳/۶	۲۹۴/۴	۳۴۵/۱	۳۶۱/۳	۳۱۷/۳	۲۹۵/۹	۳۱۴/۲	۳۳۱/۲	۳۹۱/۰	۳۰۵/۵	۳۳۵/۵	۲۳۵/۵
لبنیات و تخم پرندگان	۲۵۳/۵	۲۵۶/۳	۲۶۹/۵	۲۵۷/۵	۲۷۵/۲	۲۵۸/۳	۲۷۶/۸	۲۶۱/۸	۲۷۱/۸	۲۵۸/۱	۲۵۲/۲	۲۵۰/۵	۲۷۰/۴	۲۵۴/۳	۲۵۳/۹	۲۳۵/۵
روغن‌ها و چربی‌ها	۲۵۶/۰	۲۴۹/۴	۲۵۱/۳	۲۷۲/۵	۲۶۸/۴	۲۵۶/۸	۲۵۱/۱	۲۷۰/۵	۲۷۸/۰	۲۷۸/۱	۲۶۷/۷	۲۴۶/۱	۲۴۲/۹	۲۶۶/۸	۲۸۷/۶	۲۳۵/۵
میوه‌ها و خشکبار	۲۲۲/۹	۲۶۱/۴	۲۵۸/۲	۲۲۸/۷	۲۴۵/۶	۲۴۹/۷	۲۴۷/۴	۲۳۰/۵	۲۳۸/۶	۲۴۵/۴	۲۴۳/۴	۲۵۲/۳	۲۹۹/۴	۲۵۰/۴	۲۵۲/۹	۲۳۵/۵
انواع سبزی، حبوب و فرآورده‌های سبزی	۲۴۱/۵	۲۳۳/۵	۲۲۵/۵	۲۱۹/۰	۲۵۳/۶	۲۲۸/۶	۲۷۴/۳	۲۷۸/۶	۲۶۹/۰	۲۳۳/۸	۲۴۲/۰	۲۷۰/۰	۲۷۰/۹	۲۴۰/۲	۲۸۵/۳	۲۳۵/۵
قند، شکر، مربا، عسل، شکلات و محصولات قنادی	۲۸۷/۸	۲۷۲/۹	۲۸۴/۵	۲۷۱/۵	۳۰۱/۸	۲۸۷/۴	۲۹۱/۲	۲۹۷/۴	۳۱۲/۶	۳۱۰/۹	۲۹۵/۶	۲۸۲/۴	۲۹۷/۸	۲۸۰/۱	۳۳۵/۶	۲۳۵/۵
نمک و ادویه، سس‌ها و چاشنی‌ها و ترکیبات خوراکی	۳۱۴/۵	۳۱۷/۱	۳۲۹/۷	۲۹۹/۲	۳۵۶/۲	۳۰۹/۶	۳۰۳/۱	۳۰۸/۸	۳۲۱/۶	۳۱۳/۰	۳۳۶/۵	۳۶۳/۹	۲۸۸/۱	۳۰۰/۲	۳۷۰/۴	۲۳۵/۵
آشامیدنی‌ها	۲۹۱/۷	۲۹۷/۹	۳۰۷/۲	۳۱۷/۳	۳۲۴/۰	۳۰۸/۶	۳۴۴/۴	۲۸۵/۳	۲۹۶/۶	۳۰۳/۱	۳۰۴/۴	۲۹۴/۱	۳۰۳/۵	۳۰۳/۸	۳۳۹/۲	۲۳۵/۵
۲- دخانیات	۲۷۳/۴	۲۵۳/۴	۲۴۸/۷	۲۶۸/۸	۲۹۶/۳	۲۵۱/۴	۲۸۹/۳	۲۶۳/۵	۳۱۱/۸	۲۹۳/۴	۲۸۹/۳	۳۴۱/۲	۲۶۵/۸	۲۴۶/۵	۲۷۰/۹	۲۳۵/۵
۳- پوشاک و کفش	۳۰۶/۳	۳۱۵/۲	۳۲۰/۸	۲۸۱/۳	۳۱۳/۹	۲۷۰/۴	۳۶۹/۷	۲۸۳/۶	۲۹۰/۳	۲۸۹/۶	۳۲۲/۲	۳۰۳/۹	۲۹۱/۵	۲۸۸/۸	۲۸۹/۸	۲۳۵/۵
۴- مسکن، آب، برق و گاز و سایر سوخت‌ها	۱۸۹/۶	۱۹۷/۲	۲۱۷/۲	۱۸۶/۹	۲۰۴/۰	۱۷۴/۱	۱۸۸/۴	۱۹۰/۸	۲۱۵/۳	۱۵۱/۸	۲۰۱/۴	۱۸۵/۰	۲۱۰/۵	۱۸۹/۹	۱۶۵/۷	۲۳۵/۵
اجاره بهای مسکن غیرشخصی	۱۸۶/۷	۲۰۲/۵	۲۳۰/۸	۱۸۹/۰	۲۰۶/۰	۱۷۱/۳	۱۸۷/۸	۱۸۸/۵	۲۲۰/۲	۱۴۹/۱	۲۰۴/۱	۱۸۳/۰	۲۰۸/۵	۱۸۸/۴	۱۵۰/۰	۲۳۵/۵
ارزش اجاری مسکن شخصی	۱۸۷/۳	۲۰۲/۳	۲۳۲/۰	۱۸۹/۲	۲۰۶/۳	۱۷۱/۳	۱۸۷/۸	۱۸۸/۶	۲۲۲/۲	۱۴۹/۱	۲۰۳/۲	۱۸۳/۶	۲۱۲/۸	۱۹۰/۲	۱۴۹/۱	۲۳۵/۵
تعمیرات و خدمات ساختمانی	۲۹۷/۲	۲۶۳/۲	۲۷۰/۴	۲۴۴/۸	۲۵۰/۹	۲۷۷/۱	۲۵۲/۳	۲۷۲/۳	۲۶۹/۲	۱۸۹/۲	۲۵۸/۷	۲۸۱/۱	۲۶۹/۰	۲۲۴/۰	۲۷۸/۹	۲۳۵/۵
آب	۱۵۵/۱	۱۷۲/۷	۱۶۶/۶	۲۰۹/۷	۱۷۵/۸	۱۶۷/۲	۲۱۵/۹	۱۶۸/۶	۲۱۵/۲	۱۸۴/۰	۱۸۵/۸	۲۱۶/۷	۲۲۴/۷	۲۳۱/۹	۲۰۹/۰	۲۳۵/۵
برق و گاز و سایر سوخت‌ها	۱۳۰/۵	۱۲۶/۷	۱۲۶/۴	۱۲۶/۹	۱۲۸/۹	۱۲۸/۸	۱۲۹/۲	۱۳۴/۶	۱۲۶/۸	۱۲۹/۶	۱۲۹/۷	۱۲۷/۸	۱۲۵/۲	۱۲۷/۱	۱۲۸/۳	۲۳۵/۵
۵- اثاث، لوازم و خدمات مورد استفاده در خانه	۲۹۰/۷	۲۶۲/۸	۲۵۸/۵	۲۷۱/۴	۲۸۷/۸	۲۷۹/۷	۲۸۸/۵	۲۸۶/۳	۲۵۰/۲	۲۶۰/۹	۲۸۱/۲	۲۹۷/۵	۲۷۶/۲	۲۶۲/۶	۲۸۹/۸	۲۳۵/۵
۶- بهداشت و درمان	۳۲۶/۹	۳۲۵/۰	۳۴۰/۴	۳۵۷/۶	۳۳۸/۸	۳۳۷/۴	۳۳۰/۰	۳۲۴/۷	۳۰۹/۹	۳۲۶/۵	۳۳۹/۹	۲۹۷/۲	۳۴۸/۱	۳۳۹/۰	۴۳۴/۲	۲۳۵/۵
۷- حمل و نقل	۲۶۷/۸	۲۶۰/۲	۲۵۵/۷	۲۵۳/۵	۲۶۰/۵	۲۵۲/۰	۲۵۴/۶	۲۴۲/۸	۲۶۰/۴	۲۵۱/۱	۲۴۹/۷	۲۶۱/۱	۲۴۶/۰	۲۵۸/۲	۲۶۱/۹	۲۳۵/۵
۸- ارتباطات	۱۳۹/۱	۱۳۲/۳	۱۳۵/۹	۱۳۷/۰	۱۴۰/۱	۱۳۲/۱	۱۳۳/۶	۱۳۲/۳	۱۳۶/۳	۱۳۵/۱	۱۳۵/۸	۱۳۳/۱	۱۲۸/۸	۱۳۲/۳	۱۳۲/۳	۲۳۵/۵
۹- تفریح و امور فرهنگی	۲۸۳/۷	۲۹۱/۵	۲۶۵/۱	۲۸۳/۳	۳۰۲/۶	۲۷۳/۱	۳۰۳/۱	۲۷۹/۵	۳۶۳/۷	۲۷۳/۶	۲۸۰/۲	۳۱۱/۵	۲۹۳/۶	۲۵۵/۵	۲۹۰/۰	۲۳۵/۵
۱۰- تحصیل	۲۱۲/۰	۲۰۲/۲	۱۹۹/۸	۲۳۰/۸	۲۲۷/۲	۲۲۳/۷	۱۶۳/۸	۱۷۹/۷	۱۶۹/۰	۱۷۲/۹	۲۲۸/۷	۱۷۱/۶	۱۷۹/۶	۱۶۶/۰	۱۸۳/۳	۲۳۵/۵
۱۱- رستوران و هتل	۲۹۷/۱	۲۸۹/۷	۳۱۲/۹	۲۷۴/۸	۲۹۰/۵	۲۷۲/۰	۲۸۱/۸	۲۷۳/۳	۲۸۷/۲	۳۰۳/۷	۲۹۰/۳	۲۹۱/۵	۳۰۹/۷	۲۸۵/۷	۳۴۱/۲	۲۳۵/۵
۱۲- کالاها و خدمات متفرقه	۳۱۰/۶	۲۹۱/۸	۲۸۵/۹	۳۱۴/۲	۳۱۲/۱	۳۴۲/۶	۳۰۹/۳	۳۴۲/۶	۳۳۴/۹	۲۹۵/۴	۳۴۷/۹	۳۱۷/۳	۲۹۶/۷	۳۱۲/۸	۳۲۷/۴	۲۳۵/۵
گروه‌های اختصاصی:																
۱- کالا	۲۶۰/۵	۲۵۷/۲	۲۵۵/۵	۲۵۷/۶	۲۶۴/۰	۲۵۵/۶	۲۷۲/۵	۲۶۳/۳	۲۵۶/۳	۲۵۸/۶	۲۶۱/۱	۲۶۷/۶	۲۷۰/۵	۲۵۶/۸	۲۶۷/۲	۲۳۵/۵
۲- خدمت	۲۱۷/۵	۲۳۲/۹	۲۵۵/۲	۲۴۴/۷	۲۴۳/۰	۲۲۰/۲	۲۳۵/۳	۲۲۰/۴	۲۵۳/۴	۲۱۲/۸	۲۳۶/۸	۲۲۸/۲	۲۴۳/۷	۲۲۹/۸	۲۶۳/۹	۲۳۵/۵

شاخص بهای کالاها و خدمات مصرفی در مناطق شهری ایران

اعداد شاخص کل و برخی از گروه‌ها در استان‌های مختلف کشور در مهرماه ۱۳۹۵

(۱۳۹۰=۱۰۰)

استان	سیستان و بلوچستان	فارس	قزوین	قم	کرمانشاه	کردستان	کرمان	کهگیلویه و بویراحمد	گلستان	گیلان	لرستان	مازندران	مرکزی	هرمزگان	همدان	یزد
شاخص کل (درصد تغییر شاخص کل نسبت به ماه قبل) گروه‌های اصلی و منتخب فرعی:	۲۴۶/۳ (+۰/۵)	۲۶۰/۶ (-۰/۱)	۲۵۵/۵ (+۰/۲)	۲۴۶/۵ (+۰/۵)	۲۵۸/۸ (+۰/۴)	۲۵۱/۹ (+۰/۱)	۲۵۳/۳ (۰)	۲۵۸/۷ (-۰/۳)	۲۴۵/۷ (+۰/۲)	۲۶۱/۶ (+۰/۸)	۲۵۴/۳ (-۰/۲)	۲۵۵/۴ (+۰/۲)	۲۵۲/۹ (+۰/۲)	۲۴۴/۴ (۰)	۲۶۲/۹ (+۰/۱)	۲۵۵/۹ (+۰/۱)
۱- خوراکی‌ها و آشامیدنی‌ها	۲۵۶/۹	۲۷۱/۲	۲۸۱/۸	۲۷۳/۵	۲۵۴/۲	۲۴۳/۵	۲۶۴/۷	۲۶۹/۵	۲۵۴/۷	۲۸۴/۰	۲۵۱/۷	۲۶۹/۷	۲۶۵/۵	۲۵۵/۴	۲۷۵/۰	۲۵۶/۱
خوراکی‌ها	۲۵۳/۵	۲۷۰/۴	۲۸۰/۸	۲۷۱/۹	۲۵۰/۹	۲۳۹/۲	۲۶۳/۱	۲۶۸/۱	۲۵۳/۰	۲۸۲/۶	۲۴۹/۲	۲۶۷/۸	۲۶۳/۴	۲۵۴/۳	۲۷۳/۳	۲۵۴/۹
غلات و نان	۲۷۵/۵	۲۹۹/۴	۲۶۲/۷	۲۷۰/۱	۲۶۹/۴	۲۴۹/۴	۲۷۵/۳	۳۲۵/۸	۲۹۶/۶	۳۲۶/۱	۲۶۱/۲	۳۰۰/۰	۲۹۲/۹	۲۴۰/۵	۳۰۲/۱	۲۸۲/۴
گوشت	۲۲۸/۳	۲۱۸/۸	۲۳۸/۹	۲۲۲/۳	۲۳۰/۲	۲۲۰/۲	۲۲۶/۸	۱۹۸/۴	۲۱۵/۲	۲۲۹/۷	۲۲۵/۸	۲۳۶/۵	۲۲۰/۹	۲۲۰/۸	۲۲۹/۱	۲۲۶/۱
ماهی و حیوانات دریایی	۲۷۸/۶	۳۶۲/۷	۳۰۵/۰	۲۹۷/۴	۳۴۰/۳	۳۴۰/۳	۳۴۵/۱	۲۸۳/۱	۳۴۰/۷	۶۷۳/۵	۳۵۹/۹	۴۳۶/۷	۳۱۱/۰	۲۶۱/۵	۳۴۰/۲	۲۹۲/۳
لبنیات و تخم پرندگان	۲۹۰/۸	۲۷۴/۸	۲۷۰/۱	۲۷۳/۳	۲۵۱/۰	۲۷۳/۳	۲۵۵/۶	۲۷۲/۵	۲۴۷/۹	۲۶۳/۰	۲۵۸/۰	۲۵۹/۸	۲۶۵/۴	۲۴۲/۰	۲۹۴/۱	۲۵۳/۸
روغن‌ها و چربی‌ها	۲۳۹/۱	۲۸۰/۲	۲۵۹/۶	۲۷۹/۶	۲۵۹/۲	۲۳۵/۸	۲۵۸/۵	۲۸۳/۹	۲۵۳/۹	۲۵۵/۶	۲۵۵/۲	۲۴۲/۶	۲۸۲/۷	۲۵۶/۰	۲۶۸/۲	۲۶۶/۵
میوه‌ها و خشکبار	۲۴۶/۴	۲۷۰/۲	۲۴۶/۱	۲۶۷/۷	۲۳۹/۰	۲۲۰/۲	۲۵۶/۴	۲۸۰/۸	۲۳۰/۰	۲۴۵/۷	۲۲۷/۷	۲۴۲/۴	۲۵۸/۱	۳۰۷/۲	۲۶۳/۷	۲۶۵/۸
انواع سبزی، حبوب و فرآورده‌های سبزی	۲۲۸/۷	۲۶۶/۹	۲۴۹/۶	۲۶۹/۲	۲۳۵/۳	۲۲۶/۹	۲۷۵/۶	۲۴۴/۷	۲۵۲/۵	۲۳۹/۸	۲۵۸/۴	۲۳۲/۱	۲۴۷/۳	۲۴۸/۱	۲۶۰/۵	۲۴۴/۰
قند، شکر، مربا، عسل، شکلات و محصولات قنادی	۲۹۷/۷	۳۱۳/۶	۲۸۸/۸	۲۹۹/۵	۲۸۹/۶	۲۸۱/۷	۳۲۱/۱	۳۲۰/۵	۲۸۲/۰	۳۲۰/۳	۲۸۳/۴	۲۹۷/۸	۲۹۱/۹	۲۷۶/۸	۲۹۸/۳	۲۸۱/۳
نمک و ادویه، سس‌ها و چاشنی‌ها و ترکیبات خوراکی	۳۴۲/۰	۳۶۱/۱	۳۲۵/۳	۳۵۳/۱	۳۰۹/۰	۳۲۸/۲	۳۶۷/۸	۲۸۶/۱	۳۸۶/۵	۳۱۱/۰	۳۰۰/۲	۳۳۷/۰	۳۱۳/۴	۳۱۴/۴	۳۳۸/۷	۳۳۱/۸
آشامیدنی‌ها	۳۰۵/۲	۲۹۲/۳	۳۰۸/۷	۳۱۰/۸	۳۱۸/۷	۳۳۱/۴	۳۰۸/۳	۳۰۵/۱	۲۸۹/۱	۳۱۵/۷	۳۳۴/۱	۳۱۵/۴	۳۲۰/۹	۲۷۹/۱	۳۲۰/۲	۳۰۲/۵
۲- دخانیات	۲۵۷/۶	۲۶۹/۷	۲۵۹/۸	۲۵۶/۹	۲۹۶/۱	۲۴۱/۷	۳۰۲/۲	۲۶۶/۶	۲۶۰/۴	۲۷۰/۳	۲۶۴/۲	۲۷۰/۲	۲۶۳/۵	۲۴۷/۹	۲۶۷/۴	۳۳۴/۱
۳- پوشاک و کفش	۳۲۱/۲	۳۴۴/۳	۲۸۶/۸	۳۱۹/۶	۳۶۷/۱	۳۱۹/۶	۲۷۹/۴	۳۱۷/۲	۲۸۲/۷	۳۰۲/۵	۳۴۹/۸	۳۱۴/۰	۲۶۵/۳	۳۰۶/۰	۲۶۹/۰	۲۹۴/۷
۴- مسکن، آب، برق و گاز و سایر سوخت‌ها	۱۷۴/۶	۲۱۴/۱	۱۷۰/۰	۱۷۹/۷	۱۹۸/۴	۱۹۷/۵	۱۹۹/۷	۲۲۹/۰	۱۸۱/۰	۲۰۰/۳	۱۹۱/۸	۱۹۶/۸	۱۹۹/۴	۲۱۰/۳	۲۰۷/۸	۲۱۷/۴
اجاره بهای مسکن غیرشخصی	۱۷۸/۱	۲۱۶/۰	۱۷۱/۹	۱۸۱/۶	۱۹۷/۹	۱۹۶/۰	۱۹۹/۸	۲۴۴/۵	۱۸۲/۵	۲۰۵/۴	۲۰۱/۵	۲۰۰/۴	۱۹۷/۴	۲۱۳/۰	۲۰۵/۷	۲۰۹/۷
ارزش اجاره مسکن شخصی	۱۷۶/۷	۲۱۳/۶	۱۷۰/۷	۱۸۱/۷	۱۹۶/۲	۱۹۶/۲	۲۰۶/۵	۲۳۹/۰	۱۸۲/۸	۲۰۱/۶	۲۰۰/۴	۲۰۰/۶	۱۹۸/۱	۲۱۶/۰	۲۱۰/۲	۲۱۸/۳
تعمیرات و خدمات ساختمانی	۲۲۷/۲	۲۸۹/۰	۲۴۱/۴	۲۴۷/۷	۲۱۹/۸	۲۶۶/۲	۲۷۳/۵	۲۵۵/۲	۲۲۰/۵	۲۵۱/۷	۲۲۸/۰	۲۶۸/۹	۲۴۰/۰	۲۷۵/۴	۲۵۵/۵	۲۵۵/۵
آب	۱۷۳/۹	۲۰۳/۷	۱۶۴/۷	۲۷۲/۹	۲۰۸/۲	۲۰۱/۰	۱۹۶/۹	۱۹۵/۵	۱۹۶/۹	۲۱۱/۷	۱۶۹/۹	۲۱۸/۷	۲۲۵/۰	۱۶۴/۸	۱۹۱/۸	۲۴۶/۶
برق و گاز و سایر سوخت‌ها	۱۳۰/۷	۱۳۱/۳	۱۲۷/۱	۱۳۰/۴	۱۲۷/۲	۱۲۷/۳	۱۲۹/۶	۱۲۹/۲	۱۲۹/۳	۱۲۹/۳	۱۲۸/۶	۱۲۸/۵	۱۲۹/۱	۱۳۶/۵	۱۲۷/۲	۱۲۹/۳
۵- اثاث، لوازم و خدمات مورد استفاده در خانه	۲۹۱/۱	۲۸۸/۷	۲۹۹/۷	۲۸۹/۶	۲۶۰/۵	۲۶۷/۶	۲۸۱/۸	۲۷۷/۶	۲۷۹/۴	۲۸۴/۹	۲۹۱/۶	۳۱۱/۸	۲۷۲/۸	۲۶۰/۸	۲۸۵/۱	۲۷۵/۲
۶- بهداشت و درمان	۳۲۷/۱	۳۲۸/۵	۳۳۷/۷	۳۹۶/۱	۳۱۵/۶	۳۳۸/۷	۳۰۹/۹	۳۱۴/۷	۳۵۸/۵	۳۵۴/۵	۳۵۶/۲	۳۲۸/۴	۳۳۴/۴	۳۱۶/۶	۳۴۳/۷	۳۵۴/۳
۷- حمل و نقل	۲۳۶/۹	۲۵۷/۱	۲۶۰/۰	۲۴۹/۸	۲۶۵/۴	۲۴۹/۸	۲۵۱/۲	۲۵۱/۶	۲۵۰/۹	۲۶۷/۵	۲۷۴/۴	۲۵۵/۰	۲۵۱/۹	۲۷۹/۲	۲۷۰/۲	۲۵۳/۰
۸- ارتباطات	۱۲۹/۱	۱۳۳/۰	۱۲۸/۸	۱۳۳/۷	۱۲۹/۹	۱۳۰/۵	۱۳۵/۱	۱۳۸/۳	۱۳۰/۱	۱۳۱/۳	۱۳۰/۱	۱۳۳/۶	۱۳۳/۱	۱۲۹/۶	۱۳۰/۶	۱۳۶/۱
۹- تفریح و امور فرهنگی	۲۶۵/۳	۲۸۷/۲	۳۱۹/۹	۲۸۴/۵	۲۹۷/۳	۲۹۵/۹	۲۹۴/۹	۳۳۸/۴	۳۱۷/۰	۳۱۷/۰	۲۹۱/۱	۳۰۷/۰	۲۷۱/۱	۲۷۴/۰	۳۰۱/۴	۲۶۶/۵
۱۰- تحصیل	۱۷۸/۹	۲۱۲/۷	۱۷۱/۰	۱۹۷/۷	۱۶۰/۱	۱۹۵/۸	۱۶۴/۹	۱۶۴/۹	۱۸۵/۰	۲۰۵/۱	۱۷۴/۳	۱۸۷/۵	۱۹۱/۳	۱۶۱/۱	۱۹۱/۰	۲۰۱/۴
۱۱- رستوران و هتل	۲۶۰/۷	۳۰۳/۲	۲۹۵/۰	۲۹۷/۲	۲۷۳/۴	۲۹۶/۱	۳۰۳/۱	۲۸۶/۲	۲۸۸/۱	۲۹۰/۲	۲۸۸/۶	۲۷۷/۴	۲۵۹/۹	۲۶۲/۲	۲۸۷/۲	۲۸۷/۲
۱۲- کالاها و خدمات متفرقه	۳۰۹/۷	۳۱۱/۵	۳۲۵/۴	۲۹۵/۷	۳۱۲/۹	۳۹۸/۷	۲۹۲/۱	۳۴۵/۱	۲۹۳/۲	۳۰۳/۶	۳۵۱/۱	۳۳۴/۳	۳۴۷/۵	۳۱۵/۲	۳۱۰/۰	۳۳۴/۹
گروه‌های اختصاصی:																
۱- کالا	۲۵۹/۰	۲۷۰/۲	۲۷۶/۷	۲۶۸/۸	۲۶۱/۶	۲۵۸/۱	۲۵۸/۴	۲۶۸/۶	۲۵۵/۸	۲۷۱/۶	۲۵۹/۴	۲۷۰/۶	۲۵۹/۴	۲۵۵/۱	۲۷۰/۱	۲۵۴/۶
۲- خدمات	۲۱۸/۷	۲۴۸/۵	۲۲۶/۷	۲۴۷/۴	۲۲۱/۵	۲۴۳/۱	۲۴۳/۷	۲۴۳/۴	۲۳۲/۳	۲۴۸/۷	۲۴۷/۲	۲۳۵/۰	۲۴۱/۹	۲۳۲/۱	۲۵۱/۳	۲۵۸/۹