



بانک مرکزی جمهوری اسلامی ایران
مدیریت کل آمارهای اقتصادی
اداره آمار اقتصادی
دایره شاخص بهای کالاها و خدمات مصرفی

**شاخص بهای کالاها و خدمات مصرفی
در مناطق شهری ایران
اسفندماه ۱۳۹۵
(۱۳۹۰=۱۰۰)**


نقل مطالب فقط با ذکر مأخذ مجاز است


فروردین ماه ۱۳۹۶


www.cbi.ir


بسمه تعالی


درصد تغییر شاخص کل بهای کالاها و خدمات مصرفی در مناطق شهری ایران


افزایش 


بهمن ماه ۱۳۹۵ نسبت به ماه قبل 
۱/۱

اسفندماه ۱۳۹۵ نسبت به ماه قبل 
۲/۰

بهمن ماه ۱۳۹۵ نسبت به ماه مشابه سال قبل 
۱۰/۶

اسفندماه ۱۳۹۵ نسبت به ماه مشابه سال قبل 
۱۱/۹


دوازده ماه منتهی به بهمن ماه ۱۳۹۵ نسبت به
دوازده ماه منتهی به بهمن ماه ۱۳۹۴ 
۸/۷


متوسط سال ۱۳۹۵ نسبت به متوسط
سال ۱۳۹۴ 
۹/۰

خلاصه نتایج شاخص بهای کالاها و خدمات مصرفی در مناطق شهری ایران

اسفندماه ۱۳۹۵

(۱۳۹۰=۱۰۰)

افزایش 

ثابت یا تقریباً بدون تغییر 

کاهش 

درصد تغییر نسبت به :

ماه مشابه سال قبل	ماه قبل	گروه
۱۱/۹ 	۲/۰ 	شاخص کل
گروه‌های اصلی :		
۱۷/۸ 	۴/۹ 	۱- خوراکی‌ها و آشامیدنی‌ها
۱۰/۹ 	۰ 	۲- دخانیات
۶/۱ 	۰/۵ 	۳- پوشاک و کفش
۹/۲ 	۰/۴ 	۴- مسکن، آب، برق و گاز و سایر سوخت‌ها
۷/۱ 	۱/۰ 	۵- اثاث، لوازم و خدمات مورد استفاده در خانه
۱۶/۹ 	۰/۷ 	۶- بهداشت و درمان
۸/۰ 	۰/۴ 	۷- حمل و نقل
۶/۵ 	۰/۱ 	۸- ارتباطات
۷/۹ 	۳/۹ 	۹- تفریح و امور فرهنگی
۱۰/۸ 	۰/۱ 	۱۰- تحصیل
۱۰/۳ 	۱/۳ 	۱۱- رستوران و هتل
۹/۵ 	۰/۸ 	۱۲- کالاها و خدمات متفرقه
گروه‌های اختصاصی :		
۱۲/۴ 	۲/۸ 	۱- کالا
۱۱/۳ 	۰/۸ 	۲- خدمت

شاخص بهای کالاها و خدمات مصرفی در مناطق شهری ایران

اسفندماه ۱۳۹۵

(۱۳۹۰=۱۰۰)

شاخص بهای کالاها و خدمات مصرفی در مناطق شهری ایران (شاخص تورم) در اسفندماه ۱۳۹۵ به عدد ۲۶۲/۸ رسید که نسبت به ماه قبل معادل ۲/۰ درصد افزایش داشت. شاخص مذکور نسبت به ماه مشابه سال قبل معادل ۱۱/۹ درصد افزایش یافت. (جدول شماره ۱، ۴ و ۵)

میزان تورم در دوازده ماه منتهی به اسفندماه ۱۳۹۵ نسبت به دوازده ماه منتهی به اسفندماه ۱۳۹۴ (تورم سال ۱۳۹۵) معادل ۹/۰ درصد می‌باشد. (جدول شماره ۴)

شاخص کل بهای کالاها و خدمات مصرفی در اسفندماه ۱۳۹۵ پس از حذف نوسانات فصلی نسبت به ماه قبل ۱/۷ درصد افزایش یافت. (جدول شماره ۶)

شاخص کل بهای کالاها و خدمات مصرفی در اسفندماه ۱۳۹۵ نسبت به ماه قبل در تمام استان‌های کشور با افزایش همراه بود. بیشترین میزان افزایش مربوط به استان کهگیلویه و بویراحمد معادل ۳/۲ درصد و کمترین آن مربوط به استان خراسان شمالی معادل ۱/۱ درصد بود. شاخص مذکور در استان تهران معادل ۱/۷ درصد افزایش داشته است. (جدول شماره ۷)

گروه‌های اصلی

۱- خوراکی‌ها و آشامیدنی‌ها

در اسفندماه ۱۳۹۵، شاخص بهای گروه خوراکی‌ها و آشامیدنی‌ها نسبت به ماه قبل معادل ۴/۹ درصد افزایش یافت. این افزایش بیشتر ناشی از بالارفتن شاخص بهای تعدادی از اقلام و گروه‌ها مانند میوه‌های تازه معادل ۱۳/۷ درصد، سبزی‌های تازه ۲۰/۳ درصد، گوشت ۲/۹ درصد، لبنیات و تخم‌پزندگان ۲/۷ درصد، انواع برنج ایرانی ۱/۵ درصد، انواع ماهی آب‌های جنوب ۵/۷ درصد، آشامیدنی‌ها ۱/۴ درصد، قند، شکر، مربا، عسل، شکلات و محصولات قنادی ۰/۷ درصد، حبوب ۱/۷ درصد، روغن‌ها و چربی‌ها و "بیسکویت، کیک و شیرینی خشک" هریک ۰/۸ درصد، خشکبار ۰/۶ درصد، "فرآورده‌های سبزی" و "نمک و ادویه، سس‌ها و چاشنی‌ها و ترکیبات خوراکی" هریک ۰/۴ درصد بوده است. در این ماه شاخص بهای برخی از اقلام و گروه‌ها مانند انواع ماهی (به‌جز انواع ماهی آب‌های جنوب) معادل ۱/۴ درصد و برنج خارجی ۰/۱ درصد کاهش داشت.

در مقایسه با ماه مشابه سال قبل شاخص بهای گروه خوراکی‌ها و آشامیدنی‌ها معادل ۱۷/۸ درصد افزایش نشان می‌دهد. در گروه مذکور شاخص بهای گروه خوراکی‌ها معادل ۱۸/۱ درصد و گروه آشامیدنی‌ها ۱۰/۹ درصد نسبت به ماه مشابه سال قبل افزایش داشته است. (جداول شماره ۱، ۴ و ۵)

شاخص بهای گروه مذکور پس از حذف نوسانات فصلی نسبت به ماه قبل ۴/۳ درصد افزایش داشت. (جدول شماره ۶)

۲- دخانیات

در ماه مورد بررسی، شاخص بهای گروه دخانیات نسبت به ماه قبل بدون تغییر بود. در مقایسه با ماه مشابه سال قبل شاخص بهای گروه دخانیات معادل ۱۰/۹ درصد افزایش داشته است. (جداول شماره ۱، ۴ و ۵)

۳- پوشاک و کفش

در اسفندماه ۱۳۹۵، شاخص بهای گروه پوشاک و کفش نسبت به ماه قبل معادل ۰/۵ درصد افزایش یافت. این افزایش بیشتر ناشی از بالا رفتن شاخص بهای گروه‌های پوشاک آماده معادل ۰/۹ درصد، پارچه برای تهیه پوشاک ۱/۲ درصد و اجرت دوخت و شستشوی لباس ۱/۶ درصد بوده است. همچنین در این ماه شاخص بهای گروه انواع کفش معادل ۱/۵ درصد کاهش داشت. شاخص بهای گروه مذکور نسبت به ماه مشابه سال قبل معادل ۶/۱ درصد افزایش داشته است. (جداول شماره ۱، ۴ و ۵)

۴- مسکن، آب، برق و گاز و سایر سوخت‌ها

در اسفندماه ۱۳۹۵، شاخص بهای گروه مسکن، آب، برق و گاز و سایر سوخت‌ها نسبت به ماه قبل با افزایشی معادل ۰/۴ درصد همراه بود. افزایش فوق بیشتر در اثر بالا رفتن شاخص بهای "ارزش اجاری مسکن شخصی"، "اجاره بهای مسکن غیرشخصی" و "تعمیرات و خدمات ساختمانی" هریک معادل ۰/۴ درصد بوده است.

در مقایسه با ماه مشابه سال قبل شاخص بهای گروه مسکن، آب، برق و گاز و سایر سوخت‌ها معادل ۹/۲ درصد افزایش داشته است. (جداول شماره ۱، ۴ و ۵)

۵- اثاث، لوازم و خدمات مورد استفاده در خانه

در ماه مورد بررسی، شاخص بهای گروه اثاث، لوازم و خدمات مورد استفاده در خانه نسبت به ماه قبل معادل ۱/۰ درصد افزایش یافت. این افزایش بیشتر ناشی از بالارفتن شاخص بهای گروه‌های مبلمان، اثاث، فرش و انواع کفپوش معادل ۱/۷ درصد، کالاها و خدمات مورد استفاده در

خانه و خدمات خانگی ۰/۸ درصد، ظروف و لوازم آشپزخانه ۰/۷ درصد، وسایل خانگی ۰/۵ درصد و منسوجات مورد استفاده در خانه ۱/۰ درصد بوده است.

در ماه مورد گزارش نسبت به ماه مشابه سال قبل شاخص بهای گروه اثاث، لوازم و خدمات مورد استفاده در خانه معادل ۷/۱ درصد افزایش داشته است. (جداول شماره ۱، ۴ و ۵)

۶- بهداشت و درمان

در اسفندماه ۱۳۹۵، شاخص بهای گروه بهداشت و درمان نسبت به ماه قبل با افزایشی معادل ۰/۷ درصد مواجه شد. افزایش فوق بیشتر در اثر بالا رفتن شاخص بهای گروه‌های خدمات پزشکی، دندانپزشکی و پیراپزشکی معادل ۰/۹ درصد، هزینه‌های بیمارستانی ۰/۶ درصد و دارو، لوازم و مواد طبی و درمانی ۰/۳ درصد بوده است.

در مقایسه با ماه مشابه سال قبل شاخص بهای گروه بهداشت و درمان معادل ۱۶/۹ درصد افزایش داشته است. (جداول شماره ۱، ۴ و ۵)

شاخص بهای گروه مذکور پس از حذف نوسانات فصلی نسبت به ماه قبل ۱/۵ درصد افزایش نشان می‌دهد. (جدول شماره ۶)

۷- حمل و نقل

در ماه مورد گزارش، شاخص بهای گروه حمل و نقل نسبت به ماه قبل معادل ۰/۴ درصد افزایش یافت. این افزایش بیشتر ناشی از بالا رفتن شاخص بهای گروه‌های وسایل نقلیه شخصی معادل ۰/۴ درصد و تعمیرات و سوخت وسایل نقلیه شخصی ۰/۳ درصد بوده است.

در اسفندماه ۱۳۹۵ نسبت به ماه مشابه سال قبل شاخص بهای گروه حمل و نقل معادل ۸/۰ درصد افزایش داشته است. (جداول شماره ۱، ۴ و ۵)

۸- ارتباطات

در اسفندماه ۱۳۹۵، شاخص بهای گروه ارتباطات نسبت به ماه قبل معادل ۰/۱ درصد کاهش داشت. کاهش فوق بیشتر در اثر پایین آمدن شاخص بهای گروه دستگاه تلفن معادل ۱/۵ درصد بوده است.

در مقایسه با ماه مشابه سال قبل شاخص بهای گروه ارتباطات معادل ۶/۵ درصد افزایش داشته است. (جداول شماره ۱، ۴ و ۵)

۹- تفریح و امور فرهنگی

در ماه مورد بررسی، شاخص بهای گروه تفریح و امور فرهنگی نسبت به ماه قبل معادل ۳/۹ درصد افزایش یافت. این افزایش بیشتر ناشی از بالا رفتن شاخص بهای گروه‌های هزینه

مسافرت با تور معادل ۱۵/۲ درصد، لوازم تفریح، بازی و ورزشی ۲/۳ درصد، خدمات تفریحی و فرهنگی ۰/۴ درصد و رادیو، تلویزیون، ضبط و پخش صوت و تصویر ۰/۲ درصد بوده است. در مقایسه با ماه مشابه سال قبل شاخص بهای گروه تفریح و امور فرهنگی معادل ۷/۹ درصد افزایش داشته است. (جداول شماره ۱، ۴ و ۵)

۱۰- تحصیل

در اسفندماه ۱۳۹۵، شاخص بهای گروه تحصیل نسبت به ماه قبل معادل ۰/۱ درصد افزایش داشت. افزایش فوق بیشتر در اثر بالارفتن شاخص بهای گروه شهریه مدارس و کلاس‌های تقویتی معادل ۰/۲ درصد بوده است. در مقایسه با ماه مشابه سال قبل شاخص بهای گروه تحصیل معادل ۱۰/۸ درصد افزایش داشته است. (جداول شماره ۱، ۴ و ۵)

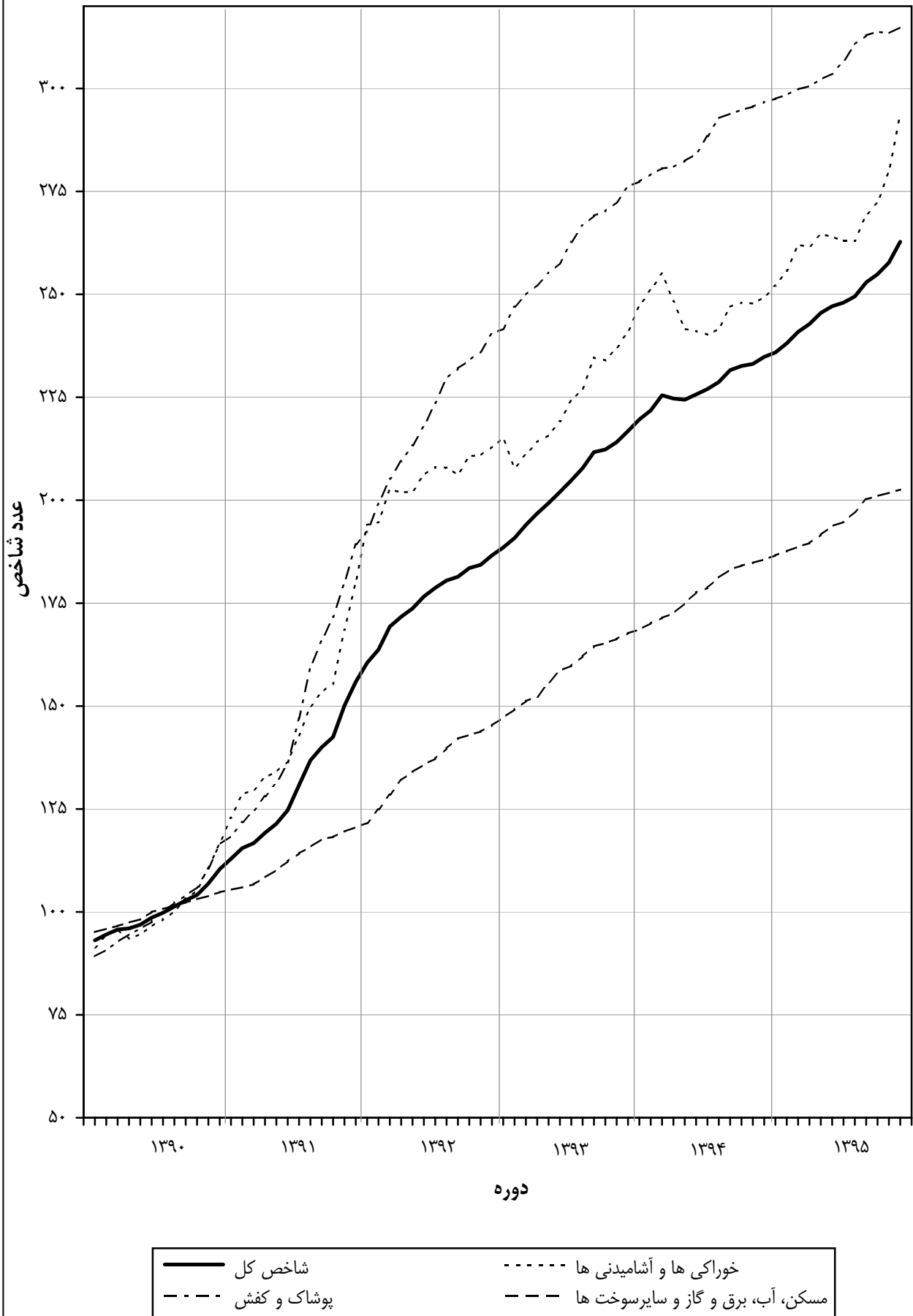
۱۱- رستوران و هتل

در ماه مورد گزارش، شاخص بهای گروه رستوران و هتل نسبت به ماه قبل معادل ۱/۳ درصد افزایش یافت. این افزایش بیشتر ناشی از بالا رفتن شاخص بهای گروه‌های هزینه‌های غذایی آماده در خارج از خانه معادل ۱/۳ درصد، هزینه هتل و مهمانپذیر ۳/۷ درصد و غذای آماده جهت مجالس و مراسم ۰/۷ درصد بوده است. در مقایسه با ماه مشابه سال قبل شاخص بهای گروه رستوران و هتل معادل ۱۰/۳ درصد افزایش داشته است. (جداول شماره ۱، ۴ و ۵)

۱۲- کالاها و خدمات متفرقه

در اسفندماه ۱۳۹۵، شاخص بهای گروه کالاها و خدمات متفرقه نسبت به ماه قبل با افزایشی معادل ۰/۸ درصد مواجه شد. افزایش فوق بیشتر تحت تأثیر بالا رفتن شاخص بهای لوازم بهداشتی و آرایشی و خدمات شخصی معادل ۱/۰ درصد، لوازم شخصی ۰/۷ درصد و اجرت ساخت طلای ۱۸ عیار ۰/۳ درصد بوده است. شاخص بهای گروه فوق در مقایسه با ماه مشابه سال قبل معادل ۹/۵ درصد افزایش داشته است. (جداول شماره ۱، ۴ و ۵)

شاخص کل بهای کالاها و خدمات مصرفی و برخی گروه‌های اصلی در مناطق شهری ایران
($1390=100$)



جدول شماره ۱
شاخص بهای کالاها و خدمات مصرفی در مناطق شهری ایران
اعداد شاخص و درصد تغییر آن‌ها
اسفندماه ۱۳۹۵
(۱۳۹۰=۱۰۰)

درصد تغییر				عدد شاخص اسفندماه ۱۳۹۵	ضریب * اهمیت سال پایه	گروه
اسفندماه ۱۳۹۴ نسبت به ماه مشابه سال قبل		اسفندماه ۱۳۹۵ نسبت به ماه مشابه سال قبل				
۸/۳	۰/۷	۱۱/۹	۲/۰	۲۶۲/۸	۱۰۰/۰۰	شاخص کل گروه‌های اصلی و منتخب فرعی:
۳/۵	۰/۶	۱۷/۸	۴/۹	۲۹۳/۶	۲۷/۳۸	۱- خوراکی‌ها و آشامیدنی‌ها
۳/۲	۰/۶	۱۸/۱	۵/۱	۲۹۲/۶	۲۶/۲۷	خوراکی‌ها
۱۱/۹	۰/۹	۱۸/۵	۰/۹	۳۰۷/۴	۵/۰۵	غلات و نان
۰/۸	۲/۴	۱۵/۵	۲/۹	۲۵۵/۰	۶/۱۲	گوشت
۱۱/۰	-۰/۹	۱۴/۶	۱/۶	۳۶۶/۴	۰/۷۳	ماهی و حیوانات دریایی
۶/۹	-۱/۶	۸/۰	۲/۷	۲۷۷/۳	۳/۰۷	لبنیات و تخم پرندگان
۲/۵	۰	۱۳/۸	۰/۸	۲۷۹/۷	۰/۹۴	روغن‌ها و چربی‌ها
-۱۹/۴	۱/۶	۳۵/۱	۱۱/۳	۳۰۴/۲	۵/۳۸	میوه‌ها و خشکبار
۲۳/۹	-۰/۸	۱۴/۰	۱۴/۲	۳۱۰/۳	۳/۴۲	انواع سبزی، حبوب و فرآورده‌های سبزی
۱۰/۵	۰/۵	۱۴/۸	۰/۷	۳۰۲/۶	۱/۲۳	قند، شکر، مربا، عسل، شکلات و محصولات قنادی
۱۸/۷	۱/۱	۸/۴	۰/۴	۳۳۷/۵	۰/۳۳	نمک و ادویه، سس‌ها و چاشنی‌ها و ترکیبات خوراکی
۹/۶	۱/۰	۱۰/۹	۱/۴	۳۱۹/۱	۱/۱۱	آشامیدنی‌ها
-۰/۹	-۰/۲	۱۰/۹	۰	۲۶۸/۹	۰/۳۵	۲- دخانیات
۷/۴	۰/۴	۶/۱	۰/۵	۳۱۴/۹	۴/۹۴	۳- پوشاک و کفش
۱۰/۷	۰/۴	۹/۲	۰/۴	۲۰۲/۶	۳۲/۸۲	۴- مسکن، آب، برق و گاز و سایر سوخت‌ها
۱۱/۱	۰/۴	۹/۴	۰/۴	۲۰۲/۴	۷/۵۱	اجاره بهای مسکن غیرشخصی
۱۱/۲	۰/۴	۹/۷	۰/۴	۲۰۳/۲	۲۰/۹۲	ارزش اجاری مسکن شخصی
۱۰/۳	۰/۴	۹/۰	۰/۴	۲۷۹/۳	۱/۷۱	تعمیرات و خدمات ساختمانی
۱۲/۷	۰	۰	۰	۱۹۴/۶	۰/۵۳	آب
۱/۰	۰	۴/۳	۰	۱۳۵/۱	۲/۱۶	برق و گاز و سایر سوخت‌ها
۴/۳	۰/۶	۷/۱	۱/۰	۲۹۴/۸	۵/۱۳	۵- اثاث، لوازم و خدمات مورد استفاده در خانه
۱۷/۴	۰/۸	۱۶/۹	۰/۷	۳۴۶/۸	۶/۹۸	۶- بهداشت و درمان
۹/۱	۰/۷	۸/۰	۰/۴	۲۶۴/۳	۹/۸۷	۷- حمل و نقل
۵/۳	-۰/۴	۶/۵	-۰/۱	۱۴۳/۲	۲/۳۸	۸- ارتباطات
۱۰/۰	۴/۱	۷/۹	۳/۹	۳۱۱/۷	۲/۸۵	۹- تفریح و امور فرهنگی
۲۱/۷	۰/۴	۱۰/۸	۰/۱	۲۰۵/۴	۲/۲۴	۱۰- تحصیل
۱۲/۰	۰/۷	۱۰/۳	۱/۳	۳۰۵/۴	۱/۸۶	۱۱- رستوران و هتل
۹/۶	۱/۰	۹/۵	۰/۸	۳۲۴/۶	۳/۲۰	۱۲- کالاها و خدمات متفرقه
						گروه‌های اختصاصی:
۴/۶	۰/۵	۱۲/۴	۲/۸	۲۸۲/۱	۵۲/۶۸	۱- کالا
۱۳/۶	۱/۰	۱۱/۳	۰/۸	۲۴۰/۷	۴۷/۳۲	۲- خدمت

* اختلاف بین ضریب اهمیت گروه‌ها با جمع ضرایب زیر گروه‌های آن مربوط به سرراست (روند) کردن اعداد است.

جدول شماره ۲
شاخص بهای کالاها و خدمات مصرفی در مناطق شهری ایران
اعداد شاخص کل، گروه‌های اصلی و گروه‌های اختصاصی
(۱۳۹۰=۱۰۰)

گروه‌های اختصاصی		گروه‌های اصلی											شاخص کل	گروه دوره	
کالا	خدمات متفرقه	کالاها و خدمات متفرقه	رستوران و هتل	تحصیل	تفریح و امور فرهنگی	ارتباطات	حمل و نقل	بهداشت و درمان	اثاث، لوازم و خدمات مورد استفاده در خانه	مسکن، آب، برق و گاز و سایر سوخت‌ها	پوشاک و کفش	دخانیات			خوراکی‌ها و آشامیدنی‌ها
۱/۳	۳/۰	۳/۴	۱/۷	۱/۴	۸/۴	۹/۳	۳/۳	۱/۰	۵/۴	۲/۱	۵/۳	۳/۹	۱/۹	۲/۵	۱۳۶۹
۱/۸	۳/۶	۳/۸	۲/۲	۱/۸	۸/۳	۱۰/۷	۴/۵	۱/۳	۵/۸	۲/۶	۵/۹	۴/۳	۲/۴	۳/۰	۱۳۷۰
۲/۴	۴/۴	۴/۳	۲/۹	۲/۵	۸/۳	۱۱/۶	۵/۵	۲/۰	۶/۴	۳/۳	۶/۶	۴/۳	۳/۲	۳/۷	۱۳۷۱
۳/۳	۵/۴	۵/۲	۳/۶	۳/۶	۱۰/۱	۱۴/۰	۶/۷	۲/۹	۷/۸	۳/۹	۷/۶	۵/۴	۳/۹	۴/۵	۱۳۷۲
۴/۳	۷/۶	۶/۸	۴/۷	۵/۱	۱۵/۹	۲۲/۵	۹/۶	۴/۱	۱۱/۱	۴/۷	۱۰/۵	۸/۱	۵/۳	۶/۱	۱۳۷۳
۶/۱	۱۲/۰	۹/۷	۶/۹	۶/۵	۲۷/۲	۳۷/۸	۱۳/۷	۵/۵	۱۷/۳	۶/۰	۱۷/۰	۱۳/۸	۸/۵	۹/۱	۱۳۷۴
۸/۵	۱۴/۰	۱۳/۲	۹/۱	۸/۴	۳۳/۸	۴۸/۰	۱۵/۸	۷/۴	۲۰/۴	۸/۱	۲۲/۹	۱۳/۴	۹/۸	۱۱/۲	۱۳۷۵
۱۰/۴	۱۵/۷	۱۶/۱	۱۰/۲	۸/۹	۳۳/۷	۵۰/۷	۱۸/۱	۹/۳	۲۱/۸	۱۰/۶	۲۶/۰	۱۴/۷	۱۱/۲	۱۳/۱	۱۳۷۶
۱۲/۳	۱۸/۳	۱۷/۸	۱۲/۷	۹/۸	۳۵/۴	۵۸/۷	۲۰/۸	۱۱/۴	۲۳/۳	۱۲/۸	۲۷/۳	۱۹/۱	۱۳/۹	۱۵/۵	۱۳۷۷
۱۵/۱	۲۲/۰	۲۱/۱	۱۵/۸	۱۱/۵	۴۲/۰	۷۰/۲	۲۶/۶	۱۴/۲	۲۶/۷	۱۵/۲	۲۹/۱	۲۴/۷	۱۷/۰	۱۸/۶	۱۳۷۸
۱۷/۷	۲۴/۰	۲۳/۷	۱۸/۶	۱۴/۷	۴۳/۸	۷۵/۶	۲۸/۸	۱۷/۱	۲۹/۸	۱۸/۰	۳۱/۷	۲۴/۸	۱۸/۵	۲۱/۰	۱۳۷۹
۲۱/۳	۲۵/۴	۲۵/۶	۲۰/۹	۱۹/۵	۴۷/۶	۷۶/۳	۳۱/۱	۱۹/۸	۳۰/۹	۲۱/۴	۳۳/۲	۲۵/۳	۱۹/۹	۲۳/۴	۱۳۸۰
۲۴/۸	۲۸/۸	۲۷/۶	۲۴/۵	۲۴/۲	۴۸/۴	۸۲/۱	۳۴/۳	۲۳/۰	۳۲/۶	۲۵/۶	۳۴/۵	۳۴/۱	۲۳/۷	۲۷/۱	۱۳۸۱
۲۹/۹	۳۲/۵	۳۱/۰	۲۸/۷	۲۹/۲	۵۱/۸	۹۰/۰	۳۹/۰	۲۶/۸	۳۵/۸	۳۰/۳	۳۷/۲	۳۸/۱	۲۷/۳	۳۱/۳	۱۳۸۲
۳۵/۵	۳۶/۶	۳۴/۹	۳۳/۳	۳۵/۸	۵۳/۹	۱۰۱/۱	۴۳/۳	۳۱/۵	۴۱/۵	۳۵/۸	۴۰/۸	۴۲/۱	۳۱/۳	۳۶/۱	۱۳۸۳
۴۰/۰	۳۹/۷	۳۸/۸	۳۷/۲	۴۲/۴	۵۷/۱	۹۹/۲	۴۵/۲	۳۶/۴	۴۶/۴	۴۰/۰	۴۴/۲	۴۴/۵	۳۴/۷	۳۹/۸	۱۳۸۴
۴۵/۷	۴۳/۶	۴۴/۶	۴۱/۴	۵۱/۳	۶۰/۴	۹۸/۴	۴۸/۳	۴۱/۵	۵۱/۷	۴۵/۳	۴۷/۹	۴۸/۳	۳۹/۳	۴۴/۶	۱۳۸۵
۵۴/۸	۵۱/۲	۵۱/۹	۴۸/۵	۵۸/۵	۶۵/۳	۹۸/۲	۵۴/۸	۴۸/۵	۶۰/۰	۵۴/۹	۵۴/۹	۵۹/۲	۴۷/۸	۵۲/۷	۱۳۸۶
۶۹/۰	۶۳/۹	۶۴/۴	۶۲/۹	۶۷/۰	۷۲/۰	۹۸/۰	۵۹/۹	۴۴/۴	۷۴/۲	۷۰/۲	۶۶/۵	۷۰/۶	۶۲/۲	۶۶/۱	۱۳۸۷
۷۸/۸	۶۸/۹	۷۲/۵	۷۲/۷	۷۷/۷	۷۸/۳	۹۸/۴	۶۸/۲	۷۱/۲	۷۷/۴	۷۸/۸	۷۳/۳	۹۱/۹	۶۸/۳	۷۳/۲	۱۳۸۸
۸۷/۲	۷۸/۵	۸۲/۰	۸۴/۸	۸۷/۷	۸۷/۴	۹۸/۲	۷۸/۴	۸۵/۳	۸۴/۵	۸۴/۶	۸۱/۹	۹۴/۰	۷۹/۴	۸۲/۳	۱۳۸۹
۱۰۰/۰	۱۰۰/۰	۱۰۰/۰	۱۰۰/۰	۱۰۰/۰	۱۰۰/۰	۱۰۰/۰	۱۰۰/۰	۱۰۰/۰	۱۰۰/۰	۱۰۰/۰	۱۰۰/۰	۱۰۰/۰	۱۰۰/۰	۱۰۰/۰	۱۳۹۰
۱۱۷/۶	۱۴۱/۸	۱۴۶/۶	۱۳۸/۷	۱۱۴/۱	۱۴۱/۰	۱۰۷/۵	۱۲۹/۵	۱۲۴/۷	۱۵۰/۹	۱۱۲/۹	۱۴۷/۸	۱۸۲/۵	۱۴۴/۶	۱۳۰/۵	۱۳۹۱
۱۴۶/۹	۲۰۱/۲	۲۲۰/۸	۱۹۳/۲	۱۲۸/۵	۱۹۰/۴	۱۱۵/۲	۱۷۳/۹	۱۷۲/۶	۲۳۰/۷	۱۳۵/۷	۲۱۹/۴	۲۶۷/۶	۲۰۴/۹	۱۷۵/۹	۱۳۹۲
۱۷۷/۰	۲۲۶/۲	۲۵۵/۸	۲۲۹/۶	۱۴۴/۹	۲۳۲/۳	۱۲۷/۷	۲۱۵/۷	۲۲۷/۳	۲۵۵/۲	۱۵۸/۳	۲۶۰/۱	۲۵۱/۳	۲۲۳/۴	۲۰۳/۲	۱۳۹۳
۲۰۵/۳	۲۴۶/۹	۲۸۴/۲	۲۶۶/۷	۱۶۸/۷	۲۶۷/۰	۱۳۲/۲	۲۳۹/۵	۲۸۱/۴	۲۶۹/۷	۱۷۷/۷	۲۸۷/۲	۲۴۳/۵	۲۴۶/۵	۲۲۷/۵	۱۳۹۴
۲۱۶/۲	۲۵۱/۰	۲۹۶/۵	۲۷۶/۹	۱۸۵/۳	۲۸۸/۸	۱۳۴/۴	۲۴۴/۸	۲۹۶/۷	۲۷۵/۲	۱۸۵/۶	۲۹۶/۷	۲۴۲/۵	۲۴۹/۳	۲۳۴/۸	اسفند ۱۳۹۴
۲۱۶/۸	۲۵۲/۶	۲۹۹/۲	۲۸۰/۰	۱۸۵/۴	۲۸۰/۱	۱۳۴/۴	۲۴۵/۱	۲۹۷/۶	۲۷۶/۰	۱۸۶/۶	۲۹۷/۵	۲۴۳/۳	۲۵۲/۱	۲۳۵/۹	اسفند ۱۳۹۵
۲۱۸/۵	۲۵۵/۳	۳۰۱/۲	۲۸۳/۲	۱۸۶/۲	۲۷۹/۳	۱۳۴/۴	۲۴۸/۴	۳۰۰/۲	۲۷۷/۳	۱۸۷/۶	۲۹۸/۵	۲۶۹/۸	۲۵۵/۷	۲۳۸/۱	فروردین اردیبهشت
۲۲۰/۱	۲۵۹/۱	۳۰۳/۶	۲۸۴/۱	۱۸۶/۵	۲۷۸/۷	۱۳۴/۰	۲۵۰/۲	۳۰۴/۹	۲۷۸/۷	۱۸۸/۷	۲۹۹/۸	۲۷۱/۷	۲۶۲/۰	۲۴۰/۹	خرداد
۲۲۳/۶	۲۵۹/۵	۳۰۶/۹	۲۸۶/۴	۱۸۷/۲	۲۸۰/۹	۱۳۴/۳	۲۵۲/۵	۳۲۰/۶	۲۷۹/۱	۱۸۹/۶	۳۰۰/۶	۲۷۱/۴	۲۶۱/۶	۲۴۲/۸	تیر
۲۲۶/۹	۲۶۱/۷	۳۰۹/۴	۲۸۹/۰	۱۸۷/۴	۲۸۲/۶	۱۳۴/۶	۲۵۵/۱	۳۳۰/۱	۲۸۰/۲	۱۹۱/۶	۳۰۲/۲	۲۷۱/۱	۲۶۴/۶	۲۴۵/۵	مرداد
۲۲۹/۷	۲۶۲/۳	۳۱۱/۶	۲۹۰/۵	۱۸۸/۲	۲۹۱/۸	۱۳۴/۹	۲۵۷/۴	۳۳۵/۸	۲۸۱/۵	۱۹۳/۷	۳۰۳/۶	۲۷۱/۰	۲۶۴/۰	۲۴۷/۱	شهریور
۲۳۱/۵	۲۶۲/۵	۳۱۲/۳	۲۹۲/۹	۲۰۲/۸	۲۹۰/۱	۱۳۴/۹	۲۵۸/۸	۳۳۷/۹	۲۸۳/۲	۱۹۴/۷	۳۰۶/۶	۲۷۰/۶	۲۶۳/۰	۲۴۸/۰	مهر
۲۳۳/۷	۲۶۳/۳	۳۱۴/۳	۲۹۴/۱	۲۰۳/۸	۲۹۱/۸	۱۳۵/۳	۲۵۹/۶	۳۳۹/۵	۲۸۴/۵	۱۹۷/۲	۳۰۱/۷	۲۶۹/۴	۲۶۳/۰	۲۴۹/۵	آبان
۲۳۶/۲	۲۶۷/۵	۳۱۶/۵	۲۹۶/۰	۲۰۴/۵	۲۹۶/۱	۱۳۵/۶	۲۶۰/۷	۳۴۱/۴	۲۸۶/۶	۲۰۰/۲	۳۱۲/۹	۲۶۹/۳	۲۶۲/۰	۲۵۲/۲	آذر
۲۳۷/۷	۲۶۹/۸	۳۲۰/۰	۲۹۹/۲	۲۰۵/۲	۲۹۷/۶	۱۴۳/۴	۲۶۲/۰	۳۴۳/۱	۲۸۹/۸	۲۰۱/۰	۳۱۳/۸	۲۶۹/۳	۲۷۲/۲	۲۵۴/۹	دی
۲۳۸/۷	۲۷۴/۳	۳۲۲/۱	۳۰۱/۵	۲۰۵/۲	۳۰۰/۰	۱۴۳/۴	۲۶۳/۳	۳۴۴/۴	۲۹۲/۰	۲۰۱/۸	۳۱۳/۴	۲۶۸/۹	۲۷۹/۸	۲۵۷/۷	بهمن
۲۴۰/۷	۲۸۲/۱	۳۲۴/۶	۳۰۵/۴	۲۰۵/۴	۳۱۱/۷	۱۴۳/۲	۲۶۴/۳	۳۴۶/۸	۲۹۴/۸	۲۰۲/۶	۳۱۴/۹	۲۶۸/۹	۲۹۳/۶	۲۶۲/۸	اسفند

شاخص کل بهای کالاها و خدمات مصرفی در مناطق شهری ایران

اعداد شاخص کل به تفکیک ماه و درصد تغییر سالانه آن (نرخ تورم) در سال های مختلف

(۱۳۹۰=۱۰۰)

درصد تغییر* سالانه (نرخ تورم)	متوسط سال	اسفند	بهمن	دی	آذر	آبان	مهر	شهریور	مرداد	تیر	خرداد	اردیبهشت	فروردین	ماه
														سال
۹/۰	۲/۵	۲/۶	۲/۶	۲/۵	۲/۵	۲/۴	۲/۴	۲/۴	۲/۳	۲/۴	۲/۴	۲/۴	۲/۴	۱۳۶۹
۲۰/۷	۳/۰	۳/۴	۳/۲	۳/۱	۳/۰	۳/۰	۳/۰	۲/۹	۲/۹	۲/۸	۲/۷	۲/۷	۲/۷	۱۳۷۰
۲۴/۴	۳/۷	۴/۰	۳/۹	۳/۸	۳/۷	۳/۶	۳/۶	۳/۶	۳/۶	۳/۵	۳/۵	۳/۵	۳/۵	۱۳۷۱
۲۲/۹	۴/۵	۵/۲	۴/۹	۴/۸	۴/۷	۴/۵	۴/۵	۴/۴	۴/۳	۴/۲	۴/۲	۴/۱	۴/۱	۱۳۷۲
۳۵/۲	۶/۱	۷/۵	۷/۰	۶/۵	۶/۳	۶/۲	۶/۲	۵/۹	۵/۷	۵/۶	۵/۵	۵/۴	۵/۳	۱۳۷۳
۴۹/۴	۹/۱	۱۰/۲	۱۰/۰	۹/۸	۹/۵	۹/۲	۹/۰	۸/۸	۸/۶	۸/۶	۸/۶	۸/۶	۸/۰	۱۳۷۴
۲۳/۲	۱۱/۲	۱۲/۰	۱۱/۸	۱۱/۷	۱۱/۵	۱۱/۳	۱۱/۱	۱۱/۰	۱۰/۸	۱۰/۸	۱۰/۸	۱۰/۸	۱۰/۸	۱۳۷۵
۱۷/۳	۱۳/۱	۱۴/۲	۱۴/۰	۱۳/۶	۱۳/۳	۱۳/۱	۱۳/۰	۱۳/۰	۱۲/۹	۱۲/۷	۱۲/۷	۱۲/۷	۱۲/۴	۱۳۷۶
۱۸/۱	۱۵/۵	۱۶/۹	۱۶/۵	۱۶/۲	۱۶/۰	۱۵/۶	۱۵/۴	۱۵/۲	۱۵/۰	۱۵/۰	۱۴/۸	۱۴/۸	۱۴/۸	۱۳۷۷
۲۰/۱	۱۸/۶	۲۰/۰	۱۹/۷	۱۹/۴	۱۹/۱	۱۸/۶	۱۸/۵	۱۸/۳	۱۸/۱	۱۸/۰	۱۸/۱	۱۸/۰	۱۷/۹	۱۳۷۸
۱۲/۶	۲۱/۰	۲۲/۲	۲۱/۸	۲۱/۶	۲۱/۵	۲۱/۱	۲۰/۹	۲۰/۷	۲۰/۶	۲۰/۳	۲۰/۵	۲۰/۲	۲۰/۲	۱۳۷۹
۱۱/۴	۲۳/۴	۲۴/۸	۲۴/۴	۲۴/۱	۲۳/۸	۲۳/۳	۲۳/۲	۲۳/۱	۲۳/۰	۲۲/۸	۲۲/۷	۲۲/۶	۲۲/۶	۱۳۸۰
۱۵/۸	۲۷/۱	۲۹/۲	۲۸/۸	۲۸/۳	۲۷/۷	۲۷/۲	۲۶/۸	۲۶/۸	۲۶/۴	۲۶/۳	۲۶/۳	۲۵/۹	۲۵/۳	۱۳۸۱
۱۵/۶	۳۱/۳	۳۳/۲	۳۲/۷	۳۲/۵	۳۲/۱	۳۱/۴	۳۱/۰	۳۰/۸	۳۰/۸	۳۰/۷	۳۰/۵	۳۰/۱	۲۹/۸	۱۳۸۲
۱۵/۲	۳۶/۱	۳۸/۴	۳۷/۷	۳۷/۳	۳۶/۸	۳۶/۴	۳۶/۱	۳۵/۷	۳۵/۶	۳۵/۴	۳۵/۰	۳۴/۵	۳۴/۱	۱۳۸۳
۱۰/۴	۳۹/۸	۴۱/۵	۴۰/۹	۴۰/۵	۴۰/۲	۳۹/۸	۳۹/۴	۳۹/۱	۳۹/۰	۳۹/۰	۳۹/۳	۳۹/۴	۳۹/۷	۱۳۸۴
۱۱/۹	۴۴/۶	۴۸/۰	۴۷/۵	۴۶/۹	۴۶/۰	۴۴/۹	۴۴/۵	۴۳/۹	۴۳/۱	۴۲/۹	۴۲/۹	۴۲/۲	۴۱/۸	۱۳۸۵
۱۸/۴	۵۲/۷	۵۸/۸	۵۷/۱	۵۵/۹	۵۵/۰	۵۳/۵	۵۲/۶	۵۱/۸	۵۰/۵	۵۰/۲	۴۹/۸	۴۹/۲	۴۸/۸	۱۳۸۶
۲۵/۴	۶۶/۱	۶۹/۲	۶۸/۹	۶۹/۲	۶۹/۵	۶۸/۶	۶۸/۱	۶۷/۰	۶۴/۵	۶۳/۳	۶۳/۰	۶۱/۶	۶۰/۶	۱۳۸۷
۱۰/۸	۷۳/۲	۷۶/۵	۷۵/۱	۷۴/۶	۷۴/۶	۷۳/۷	۷۳/۳	۷۳/۲	۷۲/۹	۷۲/۲	۷۲/۱	۷۰/۹	۷۰/۰	۱۳۸۸
۱۲/۴	۸۲/۳	۹۱/۶	۸۸/۶	۸۶/۴	۸۴/۲	۸۲/۹	۸۲/۰	۸۰/۵	۷۹/۹	۷۸/۹	۷۸/۱	۷۷/۵	۷۷/۲	۱۳۸۹
۲۱/۵	۱۰۰/۰	۱۱۰/۴	۱۰۶/۹	۱۰۴/۱	۱۰۲/۸	۱۰۱/۳	۹۹/۸	۹۸/۶	۹۶/۹	۹۶/۰	۹۵/۷	۹۴/۵	۹۳/۱	۱۳۹۰
۳۰/۵	۱۳۰/۵	۱۵۵/۹	۱۵۰/۱	۱۴۲/۵	۱۴۰/۰	۱۳۶/۸	۱۳۰/۸	۱۲۴/۷	۱۲۱/۴	۱۱۹/۲	۱۱۶/۷	۱۱۵/۵	۱۱۲/۹	۱۳۹۱
۳۴/۷	۱۷۵/۹	۱۸۶/۶	۱۸۴/۳	۱۸۳/۵	۱۸۱/۴	۱۸۰/۵	۱۷۸/۷	۱۷۶/۶	۱۷۳/۷	۱۷۱/۷	۱۶۹/۳	۱۶۳/۷	۱۶۰/۵	۱۳۹۲
۱۵/۶	۲۰۳/۲	۲۱۶/۸	۲۱۴/۱	۲۱۲/۳	۲۱۱/۷	۲۰۷/۸	۲۰۴/۸	۲۰۲/۰	۱۹۹/۳	۱۹۶/۸	۱۹۴/۰	۱۹۰/۸	۱۸۸/۵	۱۳۹۳
۱۱/۹	۲۲۷/۵	۲۳۴/۸	۲۳۳/۱	۲۳۲/۶	۲۳۱/۶	۲۲۸/۷	۲۲۷/۰	۲۲۵/۷	۲۲۴/۴	۲۲۴/۷	۲۲۵/۵	۲۲۱/۸	۲۱۹/۶	۱۳۹۴
۹/۰	۲۴۸/۰	۲۶۲/۸	۲۵۷/۷	۲۵۴/۹	۲۵۲/۹	۲۴۹/۵	۲۴۸/۰	۲۴۷/۱	۲۴۵/۵	۲۴۲/۸	۲۴۰/۹	۲۳۸/۱	۲۳۵/۹	۱۳۹۵

جدول شماره ۴

شاخص بهای کالاها و خدمات مصرفی در مناطق شهری ایران

درصد تغییر شاخص کل، گروه‌های اصلی و گروه‌های اختصاصی طی دوره دوازده ماهه

($100=1390$)

دوازده ماه منتهی به اسفندماه ۱۳۹۵ نسبت به دوازده ماه منتهی به اسفندماه ۱۳۹۴	اسفندماه ۱۳۹۵ نسبت به ماه مشابه سال قبل	دوره گروه
۹/۰	۱۱/۹	شاخص کل گروه های اصلی:
۸/۲	۱۷/۸	۱- خوراکی‌ها و آشامیدنی‌ها
۱۰/۰	۱۰/۹	۲- دخانیات
۶/۶	۶/۱	۳- پوشاک و کفش
۹/۵	۹/۲	۴- مسکن، آب، برق و گاز و سایر سوخت‌ها
۵/۲	۷/۱	۵- اثاث، لوازم و خدمات مورد استفاده در خانه
۱۶/۷	۱۶/۹	۶- بهداشت و درمان
۷/۱	۸/۰	۷- حمل و نقل
۳/۵	۶/۵	۸- ارتباطات
۸/۶	۷/۹	۹- تفریح و امور فرهنگی
۱۶/۰	۱۰/۸	۱۰- تحصیل
۹/۵	۱۰/۳	۱۱- رستوران و هتل
۹/۷	۹/۵	۱۲- کالاها و خدمات متفرقه
		گروه های اختصاصی:
۷/۰	۱۲/۴	۱- کالا
۱۱/۸	۱۱/۳	۲- خدمت

جدول شماره ۵

شاخص بهای کالاها و خدمات مصرفی در مناطق شهری ایران

درصد تغییر شاخص کل و گروه‌های اصلی

(۱۰۰=۱۳۹۰)

گروه ←	شاخص کل		خوراکی‌ها و آشامیدنی‌ها		دخانیات		پوشاک و کنش		مسکن، آب، برق و گاز و سایر سوخت‌ها		اثاث، لوازم و خدمات مورد استفاده در خانه		بهداشت و درمان		حمل و نقل		ارتباطات		تفریح و امور فرهنگی		تحصیل		رستوران و هتل		کالاها و خدمات متفرقه		
	ماه	نسبت به : ماه مشابه سال قبل	ماه	نسبت به : ماه مشابه سال قبل	ماه	نسبت به : ماه مشابه سال قبل	ماه	نسبت به : ماه مشابه سال قبل	ماه	نسبت به : ماه مشابه سال قبل	ماه	نسبت به : ماه مشابه سال قبل	ماه	نسبت به : ماه مشابه سال قبل	ماه	نسبت به : ماه مشابه سال قبل	ماه	نسبت به : ماه مشابه سال قبل	ماه	نسبت به : ماه مشابه سال قبل	ماه	نسبت به : ماه مشابه سال قبل	ماه	نسبت به : ماه مشابه سال قبل	ماه	نسبت به : ماه مشابه سال قبل	
۱۳۹۴																											
اسفند	۰/۷	۸/۳	۰/۶	۳/۵	-۰/۲	-۰/۹	۷/۴	۰/۴	۰/۴	۱۰/۷	۰/۴	۴/۳	۰/۶	۰/۸	۱۷/۴	۰/۷	۹/۱	-۰/۴	۵/۳	۴/۱	۱۰/۰	۰/۴	۲۱/۷	۰/۷	۱۲/۰	۱/۰	۹/۶
۱۳۹۵																											
فروردین	۰/۵	۷/۴	۱/۱	۲/۰	۰/۳	-۰/۵	۷/۲	۰/۳	۰/۵	۱۰/۷	۰/۳	۴/۴	۰/۳	۰/۳	۱۷/۱	۰/۱	۷/۶	۰	۵/۶	-۳/۰	۷/۷	۰/۱	۲۱/۸	۱/۱	۱۰/۵	۰/۹	۹/۳
اردیبهشت	۰/۹	۷/۳	۱/۴	۱/۸	۱۰/۹	۱۰/۷	۶/۹	۰/۳	۰/۵	۱۰/۳	۰/۵	۴/۳	۰/۵	۰/۹	۱۶/۴	۱/۳	۸/۸	۰	۵/۸	-۰/۳	۷/۷	۰/۴	۲۲/۲	۱/۱	۱۰/۱	۰/۷	۹/۳
خرداد	۱/۲	۶/۸	۲/۵	۲/۷	۰/۷	۱۱/۲	۶/۸	۰/۴	۰/۶	۱۰/۱	۰/۶	۴/۳	۰/۵	۱/۶	۱۲/۹	۰/۷	۴/۲	-۰/۳	۶/۴	-۰/۲	۷/۲	۰/۲	۲۱/۷	۰/۳	۹/۴	۰/۸	۹/۲
تیر	۰/۸	۸/۱	-۰/۲	۵/۳	-۰/۱	۱۱/۶	۷/۰	۰/۳	۰/۵	۹/۹	۰/۱	۴/۱	۰/۱	۰/۹	۱۵/۹	۰/۹	۴/۹	۰/۲	۶/۷	۰/۸	۷/۷	۰/۴	۲۱/۶	۰/۸	۱۰/۱	۱/۱	۱۰/۲
مرداد	۱/۱	۹/۴	۱/۱	۹/۵	-۰/۱	۱۲/۰	۷/۰	۰/۵	۱/۱	۹/۵	۰/۴	۴/۵	۰/۴	۳/۰	۱۷/۳	۱/۰	۵/۸	۰/۲	-۰/۷	۰/۶	۸/۱	۰/۱	۲۱/۵	۰/۹	۹/۱	۰/۸	۱۰/۹
شهریور	۰/۷	۹/۵	-۰/۲	۹/۵	۰	۱۱/۹	۶/۹	۰/۵	۱/۱	۹/۱	۰/۵	۴/۵	۰/۵	۱/۷	۱۸/۱	۰/۹	۶/۸	۰/۲	-۰/۱	۳/۳	۱۰/۷	۰/۴	۲۱/۷	۰/۵	۸/۶	۰/۷	۱۰/۲
مهر	۰/۴	۹/۳	-۰/۴	۹/۵	-۰/۱	۱۰/۲	۱/۰	۶/۳	۰/۵	۹/۰	۰/۶	۴/۹	۰/۶	۰/۶	۱۷/۵	۰/۵	۷/۴	۰	-۰/۳	-۰/۶	۱۰/۴	۷/۸	۱۱/۳	۰/۸	۹/۰	۰/۳	۹/۹
آبان	۰/۶	۹/۱	۰	۸/۹	-۰/۴	۱۰/۲	۶/۱	۱/۳	۱/۳	۸/۸	۰/۵	۵/۲	۰/۵	۰/۵	۱۷/۲	۰/۳	۷/۷	۰/۳	۰/۱	۰/۳	۱۱/۱	۰/۵	۱۱/۴	۰/۴	۸/۷	۰/۵	۹/۳
آذر	۱/۴	۹/۲	۲/۴	۹/۰	۰	۱۱/۰	۶/۵	۰/۷	۱/۵	۹/۳	۰/۷	۵/۶	۰/۷	۰/۶	۱۷/۱	۰/۴	۷/۶	۰/۲	۰/۴	۱/۵	۸/۵	۰/۳	۱۱/۱	۰/۶	۸/۸	۰/۷	۹/۴
دی	۰/۸	۹/۶	۱/۱	۹/۸	۰	۱۰/۷	۶/۴	۰/۳	۰/۴	۹/۲	۰/۴	۶/۳	۱/۱	۰/۵	۱۷/۲	۰/۵	۷/۸	۵/۸	۶/۱	۰/۵	۸/۴	۰/۳	۱۱/۳	۱/۱	۹/۳	۱/۱	۹/۶
بهمن	۱/۱	۱۰/۶	۲/۸	۱۲/۹	-۰/۱	۱۰/۷	۶/۰	-۰/۱	۰/۴	۹/۲	۰/۴	۶/۸	۰/۸	۰/۴	۱۷/۱	۰/۵	۸/۳	۰	۶/۳	۰/۸	۸/۲	۰	۱۱/۲	۰/۸	۹/۷	۰/۷	۹/۷
اسفند	۲/۰	۱۱/۹	۴/۹	۱۷/۸	۰	۱۰/۹	۶/۱	۰/۵	۰/۴	۹/۲	۰/۴	۱۶/۹	۰/۷	۷/۱	۱۶/۹	۰/۴	۸/۰	-۰/۱	۶/۵	۳/۹	۷/۹	۰/۱	۱۰/۸	۱/۳	۱۰/۳	۰/۸	۹/۵

جدول شماره ۶

شاخص بهای کالاها و خدمات مصرفی در مناطق شهری ایران

درصد تغییر ماهانه شاخص کل و برخی از گروه‌ها پیش از حذف و پس از حذف نوسانات فصلی

(۱۳۹۰=۱۰۰)

کالا	بهداشت و درمان		تعمیرات و خدمات ساختمانی		سبزی‌های تازه		میوه‌های تازه		لبنیات و تخم پرندگان		خوراکی‌ها		خوراکی‌ها و آشامیدنی‌ها		شاخص کل		گروه ←	
	پس از حذف	پیش از حذف	پس از حذف	پیش از حذف	پس از حذف	پیش از حذف	پس از حذف	پیش از حذف	پس از حذف	پیش از حذف	پس از حذف	پیش از حذف	پس از حذف	پیش از حذف	پس از حذف	پیش از حذف	ماه ↓	
۰	۰/۵	۱/۷	۰/۸	۰/۹	۰/۴	-۳/۶	-۱/۴	-۴/۸	۱/۸	-۰/۴	-۱/۶	-۶/۰	۰/۶	-۰/۶	۰/۶	۰/۱	۰/۷	۱۳۹۴ اسفند
-۰/۱	۰/۶	۱/۸	۰/۳	۲/۷	۱/۱	-۴/۵	-۰/۶	-۴/۰	۷/۸	۰/۸	-۰/۵	-۴/۸	۱/۱	-۰/۸	۱/۱	۰	۰/۵	۱۳۹۵ فروردین
۱/۳	۱/۱	-۰/۱	۰/۹	۱/۰	۰/۸	-۴/۴	-۱۳/۵	۱۲/۲	۱۷/۵	۰/۹	-۰/۲	۲/۵	۱/۵	۲/۰	۱/۴	۱/۲	۰/۹	اردیبهشت
۰/۹	۱/۵	-۰/۳	۱/۶	۱/۵	۱/۳	۶/۸	-۴/۸	۲/۷	۹/۵	۰/۱	۰/۵	۲/۸	۲/۵	۱/۹	۲/۵	۰/۵	۱/۲	خرداد
۱/۴	۰/۲	۳/۷	۵/۱	۰/۴	۰/۸	۲/۲	-۰/۹	۲/۴	-۸/۰	-۰/۹	۰	۵/۲	-۰/۲	۱/۸	-۰/۲	۱/۳	۰/۸	تیر
۱/۹	۰/۸	۲/۰	۳/۰	۰	۰/۶	-۰/۶	۱/۲	۱۰/۰	-۳/۶	۰/۷	۲/۰	۴/۸	۱/۲	۲/۸	۱/۱	۱/۶	۱/۱	مرداد
۰/۲	۰/۲	۰/۹	۱/۷	-۰/۷	۰/۷	-۰/۱	-۰/۱	-۳/۴	-۴/۴	-۰/۷	۰/۴	۱/۵	-۰/۳	-۰/۳	-۰/۲	۰/۴	۰/۷	شهریور
۰	۰/۱	۰/۹	۰/۶	۰/۶	۰/۶	۳/۵	۳/۲	-۶/۰	-۴/۷	-۰/۶	-۰/۱	۱/۴	-۰/۴	-۰/۶	-۰/۴	۰/۴	۰/۴	مهر
۰/۱	۰/۳	۰/۸	۰/۵	۰/۷	۰/۶	-۵/۸	۸/۱	-۱/۹	-۸/۰	۰/۵	۰/۳	۱/۹	۰	۰/۱	۰	۰/۶	۰/۶	آبان
۱/۳	۱/۶	۱/۰	۰/۶	۰/۵	۰/۵	-۶/۶	۶/۲	۹/۰	۵/۱	۱/۵	۱/۶	۳/۱	۲/۴	۱/۲	۲/۴	۱/۵	۱/۴	آذر
۰/۹	۰/۹	۱/۶	۰/۵	۱/۱	۰/۸	-۶/۵	-۵/۱	۱/۹	۲/۸	۱/۱	۱/۰	۲/۶	۱/۱	۱/۵	۱/۱	۰/۸	۰/۸	دی
۱/۸	۱/۷	۱/۹	۰/۴	۰/۴	۰/۴	۱۳/۳	۱/۴	۷/۶	۱۳/۶	۰/۳	۰	-۲/۳	۲/۹	۲/۸	۲/۸	۱/۳	۱/۱	بهمن
۲/۴	۲/۸	۱/۵	۰/۷	۰/۵	۰/۴	۱۸/۳	۲۰/۳	۸/۰	۱۳/۷	۳/۹	۲/۷	-۱/۸	۵/۱	۴/۳	۴/۹	۱/۷	۲/۰	اسفند

=

جدول شماره ۷
شاخص بهای کالاها و خدمات مصرفی در مناطق شهری ایران
اعداد شاخص کل و برخی از گروه‌ها در استان‌های مختلف کشور در اسفندماه ۱۳۹۵
(۱۳۹۰=۱۰۰)

استان	تهران		آذربایجان		اردبیل	اصفهان	البرز	ایلام	بوشهر	چهارمحال و بختیاری	خراسان جنوبی	خراسان رضوی	خراسان شمالی	خوزستان	زنجان	سمنان
	غربی	شرقی	غربی	شرقی												
شاخص کل (درصد تغییر شاخص کل نسبت به ماه قبل)	۲۴۸/۷	۲۶۲/۴	۲۷۱/۴	۲۶۷/۹	۲۷۰/۹	۲۷۰/۹	۲۵۰/۳	۲۷۲/۹	۲۵۸/۳	۲۷۳/۵	۲۵۸/۳	۲۶۵/۹	۲۶۷/۹	۲۷۴/۱	۲۵۹/۹	۲۸۵/۲
گروه‌های اصلی و منتخب فرعی:	(۱/۷)	(۱/۸)	(۲/۵)	(۱/۷)	(۱/۸)	(۱/۸)	(۱/۹)	(۲/۱)	(۲/۳)	(۳/۰)	(۱/۹)	(۲/۰)	(۱/۱)	(۲/۶)	(۱/۶)	(۲/۴)
۱- خوراکی‌ها و آشامیدنی‌ها	۲۸۴/۴	۲۹۱/۶	۲۸۹/۷	۲۸۶/۶	۲۹۵/۲	۲۸۶/۶	۲۹۹/۰	۲۹۱/۹	۲۹۲/۷	۲۸۴/۲	۲۹۵/۱	۲۸۸/۳	۲۹۱/۸	۳۱۰/۷	۲۸۹/۴	۳۱۵/۸
خوراکی‌ها	۲۸۳/۲	۲۹۱/۰	۲۸۸/۰	۲۸۴/۴	۲۹۳/۶	۲۸۴/۴	۲۹۷/۵	۲۸۸/۶	۲۹۲/۹	۲۸۳/۶	۲۹۴/۰	۲۸۷/۴	۲۹۱/۲	۳۱۰/۵	۲۸۸/۲	۳۱۴/۳
غلات و نان	۳۱۴/۹	۲۸۴/۴	۲۶۶/۱	۳۰۰/۷	۳۰۷/۸	۲۶۶/۱	۳۱۷/۶	۲۹۲/۰	۲۵۱/۵	۲۹۹/۸	۳۰۵/۷	۳۰۶/۷	۳۰۶/۷	۳۱۸/۲	۳۰۶/۰	۳۳۶/۹
گوشت	۲۶۸/۰	۲۶۶/۱	۲۶۴/۱	۲۶۰/۶	۲۵۱/۴	۲۶۰/۶	۲۶۴/۱	۲۳۸/۹	۲۴۲/۲	۲۴۰/۶	۲۴۰/۸	۲۵۵/۸	۲۵۲/۰	۲۵۰/۴	۲۵۱/۳	۲۵۱/۳
ماهی و حیوانات دریایی	۲۸۹/۹	۳۳۴/۳	۳۲۵/۵	۲۹۶/۴	۳۵۵/۲	۳۳۳/۵	۳۳۳/۵	۳۳۷/۶	۴۸۲/۷	۳۰۹/۶	۳۰۳/۷	۳۱۴/۲	۳۰۰/۰	۴۱۶/۵	۳۰۵/۲	۳۵۶/۶
لبنیات و تخم پرندگان	۲۶۷/۵	۲۷۲/۵	۲۸۶/۴	۲۷۵/۱	۲۹۱/۸	۲۷۱/۲	۲۷۳/۸	۲۸۶/۸	۲۷۴/۷	۲۸۱/۰	۲۷۳/۸	۲۶۶/۹	۲۶۴/۲	۲۸۴/۱	۲۷۳/۵	۲۶۶/۲
روغن‌ها و چربی‌ها	۲۸۰/۳	۲۵۹/۹	۲۷۰/۲	۳۱۶/۱	۲۸۲/۳	۲۸۳/۹	۲۶۰/۱	۲۶۰/۱	۲۸۱/۵	۲۸۴/۵	۲۹۶/۵	۲۹۱/۶	۲۶۳/۱	۲۵۴/۶	۲۸۷/۹	۳۱۸/۹
میوه‌ها و خشکبار	۲۵۷/۶	۳۳۳/۰	۳۱۴/۹	۲۷۵/۳	۳۱۳/۸	۳۰۶/۶	۳۳۰/۱	۳۳۰/۱	۲۹۴/۷	۲۸۶/۱	۳۱۶/۰	۲۹۵/۸	۳۱۰/۰	۳۶۹/۵	۳۰۹/۲	۳۵۴/۱
انواع سبزی، حبوب و فرآورده‌های سبزی	۳۰۵/۰	۳۳۴/۱	۳۲۵/۵	۲۸۲/۷	۳۰۶/۶	۳۲۷/۸	۳۳۳/۵	۳۳۳/۵	۳۰۱/۳	۳۴۲/۲	۲۹۹/۷	۳۰۹/۵	۳۰۰/۳	۳۱۴/۸	۳۰۳/۳	۳۵۷/۵
قند، شکر، مربا، عسل، شکلات و محصولات قنادی	۲۹۸/۸	۲۷۵/۰	۲۸۸/۳	۲۶۷/۰	۳۱۶/۶	۲۸۹/۳	۲۹۵/۹	۲۸۹/۳	۳۱۲/۷	۳۲۲/۸	۳۲۲/۲	۳۰۵/۹	۲۸۵/۱	۳۰۹/۹	۲۷۵/۸	۳۳۷/۱
نمک و ادویه، سس‌ها و چاشنی‌ها و ترکیبات خوراکی	۳۳۳/۲	۳۳۳/۵	۳۴۳/۰	۳۰۴/۶	۳۱۲/۳	۳۱۲/۲	۳۰۴/۱	۳۰۴/۱	۳۲۲/۰	۳۲۲/۲	۳۰۹/۱	۳۴۲/۸	۳۸۴/۲	۲۹۱/۶	۳۰۴/۲	۳۹۱/۳
آشامیدنی‌ها	۳۰۹/۰	۳۱۱/۲	۳۲۴/۰	۳۳۲/۰	۳۳۵/۷	۳۲۹/۳	۳۵۷/۰	۳۲۹/۳	۲۹۱/۹	۳۰۸/۹	۳۲۰/۱	۳۱۳/۰	۳۰۶/۰	۳۱۴/۹	۳۱۶/۹	۳۵۰/۶
۲- دخانیات	۲۶۷/۴	۲۵۳/۶	۲۴۸/۲	۲۶۴/۸	۲۹۷/۳	۲۴۵/۲	۲۷۲/۰	۲۷۲/۰	۲۵۷/۷	۳۱۲/۹	۲۹۵/۴	۲۸۷/۲	۳۴۵/۸	۲۶۷/۳	۲۴۶/۵	۲۶۹/۲
۳- پوشاک و کفش	۳۱۴/۱	۳۲۴/۹	۳۲۹/۴	۲۸۳/۹	۳۲۳/۶	۲۸۱/۳	۳۵۸/۹	۳۵۸/۹	۲۹۸/۳	۳۰۴/۳	۲۹۸/۵	۳۲۹/۳	۳۲۲/۴	۳۰۴/۵	۲۹۲/۵	۲۹۷/۴
۴- مسکن، آب، برق و گاز و سایر سوخت‌ها	۱۹۸/۵	۲۰۳/۵	۲۲۷/۲	۱۹۴/۳	۲۱۲/۶	۱۷۹/۴	۱۹۶/۶	۱۹۷/۹	۱۹۶/۶	۲۳۰/۵	۱۵۷/۳	۲۰۷/۹	۱۹۲/۵	۲۱۸/۹	۱۹۵/۲	۱۷۶/۲
اجاره بهای مسکن غیرشخصی	۱۹۵/۸	۲۰۹/۵	۲۴۲/۹	۱۹۷/۵	۲۱۵/۲	۱۷۶/۷	۱۹۸/۰	۱۹۸/۰	۱۹۳/۹	۲۳۸/۶	۱۵۳/۷	۲۱۰/۸	۱۹۰/۸	۲۱۵/۸	۱۹۳/۲	۱۶۱/۲
ارزش اجاری مسکن شخصی	۱۹۶/۶	۲۰۹/۵	۲۴۳/۹	۱۹۷/۵	۲۱۵/۵	۱۷۶/۷	۱۹۸/۰	۱۹۸/۰	۱۹۴/۰	۲۴۰/۸	۱۵۴/۵	۲۱۰/۱	۱۹۱/۶	۲۲۰/۹	۱۹۵/۲	۱۶۰/۵
تعمیرات و خدمات ساختمانی	۳۰۵/۵	۲۶۵/۹	۲۷۴/۶	۲۴۹/۹	۲۵۵/۸	۲۸۳/۷	۲۶۵/۵	۲۶۵/۵	۲۸۰/۷	۲۷۳/۴	۱۹۸/۶	۲۶۲/۸	۲۹۳/۱	۲۸۷/۳	۲۳۴/۲	۲۹۱/۳
آب	۱۵۵/۱	۱۷۲/۷	۱۶۶/۶	۲۰۹/۷	۱۷۵/۸	۱۶۷/۲	۲۱۵/۹	۲۱۵/۹	۱۶۸/۶	۲۱۵/۲	۱۸۴/۰	۱۸۵/۸	۲۱۶/۷	۲۲۴/۷	۲۳۱/۹	۲۰۹/۰
برق و گاز و سایر سوخت‌ها	۱۳۶/۹	۱۳۰/۰	۱۲۹/۵	۱۳۰/۵	۱۳۴/۱	۱۳۳/۷	۱۳۴/۶	۱۳۴/۶	۱۴۴/۱	۱۳۰/۲	۱۳۵/۳	۱۳۵/۴	۱۳۲/۰	۱۴۵/۲	۱۳۰/۷	۱۳۲/۹
۵- اثاث، لوازم و خدمات مورد استفاده در خانه	۳۰۳/۸	۲۷۲/۹	۲۶۵/۲	۲۷۷/۷	۳۰۱/۹	۲۹۰/۶	۳۰۰/۵	۲۹۰/۶	۲۹۱/۸	۲۵۶/۷	۲۶۶/۴	۲۹۷/۳	۳۰۹/۰	۲۸۵/۶	۲۷۴/۲	۲۹۶/۸
۶- بهداشت و درمان	۳۳۷/۴	۳۳۵/۸	۳۵۵/۸	۳۴۳/۵	۳۴۴/۷	۳۸۳/۰	۳۳۵/۳	۳۳۵/۳	۳۳۹/۷	۳۱۳/۴	۳۳۴/۴	۳۵۵/۵	۳۰۴/۱	۳۵۵/۳	۳۴۴/۴	۴۳۶/۸
۷- حمل و نقل	۲۷۳/۹	۲۶۵/۱	۲۵۷/۷	۲۵۸/۲	۲۶۶/۰	۲۵۴/۱	۲۶۰/۲	۲۶۰/۲	۲۴۶/۲	۲۶۳/۴	۲۵۹/۴	۲۵۴/۹	۲۶۷/۹	۲۵۱/۶	۲۶۴/۳	۲۶۵/۷
۸- ارتباطات	۱۴۸/۶	۱۴۱/۷	۱۴۴/۹	۱۴۶/۷	۱۴۸/۳	۱۴۱/۳	۱۴۰/۲	۱۴۰/۲	۱۳۸/۰	۱۴۴/۵	۱۴۳/۰	۱۴۴/۰	۱۴۰/۳	۱۳۵/۴	۱۴۱/۳	۱۴۰/۶
۹- تفریح و امور فرهنگی	۳۰۳/۵	۳۰۶/۰	۲۷۹/۱	۳۰۰/۷	۳۴۴/۴	۲۹۱/۴	۳۱۱/۵	۳۰۰/۹	۳۰۰/۹	۴۳۱/۰	۲۸۹/۹	۳۰۰/۰	۳۲۵/۰	۳۰۸/۹	۲۷۳/۴	۳۰۵/۳
۱۰- تحصیل	۲۱۵/۴	۲۰۲/۲	۲۰۰/۹	۲۳۵/۲	۲۳۰/۱	۲۲۴/۶	۱۸۰/۳	۱۶۴/۹	۱۸۰/۳	۱۶۸/۹	۱۷۲/۹	۲۳۷/۹	۱۷۱/۶	۱۸۳/۲	۱۶۷/۲	۱۸۳/۳
۱۱- رستوران و هتل	۳۱۷/۴	۲۹۶/۳	۳۲۱/۵	۲۸۳/۲	۳۰۲/۰	۲۹۸/۲	۲۸۵/۸	۲۸۵/۸	۲۸۱/۷	۳۱۲/۴	۳۱۲/۹	۲۹۴/۹	۳۰۲/۳	۳۱۹/۸	۲۹۵/۳	۳۵۴/۸
۱۲- کالاها و خدمات متفرقه	۳۲۲/۹	۲۹۹/۹	۲۹۱/۸	۳۲۳/۳	۳۲۱/۴	۲۸۸/۹	۳۱۶/۰	۳۱۶/۰	۳۵۰/۲	۳۴۷/۶	۳۰۳/۱	۳۶۱/۰	۳۲۵/۵	۳۱۲/۱	۳۲۵/۶	۳۷۲/۹
گروه‌های اختصاصی:																
۱- کالا	۲۷۸/۲	۲۷۸/۲	۲۷۵/۰	۲۷۴/۹	۲۸۵/۲	۲۷۶/۹	۲۸۵/۲	۲۸۵/۲	۲۸۲/۳	۲۷۴/۸	۲۷۸/۵	۲۸۱/۴	۲۸۶/۷	۲۸۹/۸	۲۷۴/۲	۲۹۱/۲
۲- خدمات	۲۲۷/۵	۲۴۰/۲	۲۶۵/۷	۲۵۳/۳	۲۵۳/۹	۲۲۵/۶	۲۴۳/۵	۲۴۳/۵	۲۲۷/۶	۲۷۱/۱	۲۲۰/۷	۲۴۵/۹	۲۳۶/۵	۲۵۲/۲	۲۳۶/۸	۲۷۵/۳

شاخص بهای کالاها و خدمات مصرفی در مناطق شهری ایران

اعداد شاخص کل و برخی از گروه‌ها در استان‌های مختلف کشور در اسفندماه ۱۳۹۵

(۱۳۹۰=۱۰۰)

استان	سیستان و بلوچستان	فارس	قزوین	قم	کرمانشاه	کردستان	کرمان	کهگیلویه و بویراحمد	گلستان	گیلان	لرستان	مازندران	مرکزی	هرمزگان	همدان	یزد
شاخص کل (درصد تغییر شاخص کل نسبت به ماه قبل) گروه‌های اصلی و منتخب فرعی:	۲۶۵/۶ (۲/۵)	۲۷۵/۳ (۲/۱)	۲۷۲/۹ (۲/۶)	۲۷۵/۰ (۱/۶)	۲۶۱/۳ (۲/۱)	۲۶۵/۷ (۲/۰)	۲۶۹/۲ (۱/۵)	۲۷۶/۸ (۳/۲)	۲۶۰/۷ (۲/۱)	۲۷۵/۶ (۱/۹)	۲۶۵/۶ (۱/۴)	۲۷۰/۸ (۲/۰)	۲۶۶/۷ (۲/۱)	۲۵۹/۲ (۲/۰)	۲۷۹/۵ (۲/۷)	۲۷۴/۹ (۲/۸)
۱- خوراکی‌ها و آشامیدنی‌ها	۲۹۳/۳	۳۰۶/۴	۳۱۵/۶	۳۰۵/۹	۲۸۲/۷	۲۷۱/۰	۲۹۵/۵	۳۰۱/۰	۲۹۰/۴	۳۱۱/۹	۲۶۹/۲	۲۹۸/۲	۲۹۱/۰	۲۸۴/۳	۳۰۷/۵	۲۹۲/۹
خوراکی‌ها	۲۹۱/۶	۳۰۶/۵	۳۱۵/۱	۳۰۵/۱	۲۸۰/۳	۲۶۶/۹	۲۹۵/۰	۳۰۰/۳	۲۸۹/۸	۳۱۱/۲	۲۶۶/۹	۲۹۶/۸	۲۸۹/۱	۲۸۴/۰	۳۰۶/۴	۲۹۲/۴
غلات و نان	۲۹۹/۳	۳۰۹/۰	۳۲۲/۴	۳۲۱/۳	۲۸۵/۲	۲۵۹/۰	۲۹۱/۴	۳۳۹/۷	۳۲۲/۲	۳۵۰/۴	۲۷۲/۴	۳۲۳/۹	۳۰۸/۸	۲۴۷/۴	۳۲۰/۳	۳۰۱/۲
گوشت	۲۵۲/۸	۲۳۹/۸	۲۶۰/۳	۲۴۸/۵	۲۴۵/۴	۲۵۰/۸	۲۴۸/۸	۲۱۵/۹	۲۴۳/۶	۲۵۱/۶	۲۴۸/۱	۲۵۶/۷	۲۵۳/۲	۲۳۱/۲	۲۵۶/۹	۲۳۹/۷
ماهی و حیوانات دریایی	۲۹۳/۰	۴۴۰/۹	۳۰۸/۴	۳۰۱/۷	۳۴۵/۸	۳۰۶/۶	۳۷۲/۶	۳۱۶/۳	۲۹۶/۷	۶۵۳/۵	۳۶۲/۲	۴۲۱/۷	۳۰۹/۳	۳۲۵/۴	۳۴۸/۹	۳۰۷/۴
لبنیات و تخم پرندگان	۳۰۶/۷	۲۸۸/۷	۲۸۵/۶	۲۸۹/۰	۲۸۹/۵	۲۶۰/۶	۲۷۲/۹	۲۹۳/۸	۲۶۳/۳	۲۸۰/۶	۲۷۵/۱	۲۷۵/۱	۲۸۴/۰	۲۵۳/۴	۳۰۷/۳	۲۷۱/۷
روغن‌ها و چربی‌ها	۲۴۷/۱	۲۸۸/۴	۲۸۱/۶	۳۰۵/۸	۲۷۲/۷	۲۵۱/۸	۲۷۸/۹	۲۹۲/۱	۲۷۲/۹	۲۷۹/۳	۲۷۵/۳	۲۶۴/۴	۲۹۹/۷	۲۶۶/۴	۲۸۳/۰	۲۷۸/۴
میوه‌ها و خشکبار	۲۸۲/۴	۳۴۷/۹	۳۰۲/۱	۳۳۴/۳	۳۰۳/۴	۲۷۸/۸	۳۳۶/۵	۳۲۱/۷	۲۹۷/۲	۲۸۶/۹	۲۵۲/۱	۲۸۵/۶	۲۸۴/۱	۳۴۰/۳	۳۷۱/۱	۳۷۱/۱
انواع سبزی، حبوب و فرآورده‌های سبزی	۲۵۶/۸	۳۲۶/۷	۳۳۷/۷	۳۲۹/۷	۲۸۲/۰	۲۹۴/۷	۳۱۴/۸	۳۲۲/۷	۳۳۱/۴	۲۹۴/۵	۲۸۴/۳	۲۹۶/۹	۳۱۲/۰	۲۸۰/۵	۳۰۲/۰	۳۰۲/۰
قند، شکر، مربا، عسل، شکلات و محصولات قنادی	۲۹۱/۳	۳۲۱/۵	۲۹۱/۵	۳۱۵/۲	۲۷۸/۷	۲۷۳/۸	۳۲۲/۲	۳۴۱/۴	۲۸۵/۲	۳۲۴/۹	۲۶۹/۱	۳۱۰/۷	۳۰۱/۷	۲۸۵/۹	۳۰۴/۱	۳۰۱/۴
نمک و ادویه، سس‌ها و چاشنی‌ها و ترکیبات خوراکی	۳۵۵/۱	۳۶۳/۱	۳۵۴/۰	۳۳۱/۱	۳۵۴/۰	۳۴۱/۷	۳۲۲/۵	۳۸۶/۸	۳۹۵/۳	۳۲۶/۰	۳۰۱/۳	۳۵۱/۷	۳۱۹/۰	۳۲۸/۷	۳۵۱/۸	۳۴۵/۷
آشامیدنی‌ها	۳۱۷/۰	۳۰۴/۰	۳۳۲/۴	۳۳۳/۲	۳۳۰/۵	۳۱۶/۰	۳۱۶/۰	۳۱۶/۱	۲۹۷/۸	۳۲۷/۷	۳۳۵/۱	۳۳۰/۴	۳۴۱/۹	۲۹۳/۴	۳۳۶/۳	۳۱۵/۳
۲- دخانیات	۲۵۵/۷	۲۷۰/۳	۲۵۹/۲	۲۶۱/۲	۲۸۸/۳	۲۳۶/۲	۳۰۰/۳	۲۷۵/۴	۲۵۷/۷	۲۷۱/۳	۲۶۸/۲	۲۷۵/۶	۲۶۳/۶	۲۵۴/۷	۲۶۸/۱	۳۴۱/۹
۳- پوشاک و کفش	۳۳۵/۶	۳۴۸/۰	۲۸۹/۱	۲۹۷/۴	۳۳۹/۶	۳۷۱/۶	۲۸۳/۲	۳۳۴/۴	۲۸۴/۴	۳۱۳/۸	۳۵۷/۷	۳۲۴/۶	۲۷۳/۰	۳۰۵/۹	۲۷۲/۴	۳۰۳/۶
۴- مسکن، آب، برق و گاز و سایر سوخت‌ها	۱۸۲/۵	۲۲۰/۴	۱۷۳/۶	۲۰۷/۴	۱۸۳/۲	۲۰۰/۹	۲۰۸/۰	۲۴۰/۴	۱۸۴/۸	۲۰۷/۹	۲۰۰/۷	۲۰۵/۷	۲۰۸/۷	۲۱۴/۷	۲۱۳/۸	۲۲۶/۷
اجاره بهای مسکن غیرشخصی	۱۸۷/۵	۲۲۲/۲	۱۷۵/۵	۲۰۷/۷	۱۸۵/۰	۱۹۹/۸	۲۰۸/۲	۲۵۷/۶	۱۸۶/۶	۲۱۳/۹	۲۱۲/۲	۲۱۰/۱	۲۰۸/۱	۲۱۷/۳	۲۱۱/۹	۲۲۳/۴
ارزش اجاره مسکن شخصی	۱۸۶/۰	۲۱۹/۶	۱۷۴/۶	۲۰۷/۷	۱۸۵/۲	۱۹۹/۹	۲۱۵/۷	۲۵۲/۰	۱۸۶/۹	۲۰۸/۹	۲۱۰/۵	۲۰۹/۸	۲۰۸/۹	۲۱۹/۸	۲۱۶/۰	۲۳۲/۰
تعمیرات و خدمات ساختمانی	۲۲۹/۶	۳۰۰/۵	۲۴۱/۲	۲۵۲/۶	۲۲۴/۵	۲۶۸/۲	۲۸۲/۱	۲۵۵/۸	۲۲۱/۱	۲۶۳/۱	۲۲۸/۷	۲۸۳/۱	۲۴۵/۸	۲۷۸/۷	۲۸۶/۲	۲۶۱/۶
آب	۱۷۳/۹	۲۰۳/۷	۱۶۴/۷	۲۷۲/۹	۲۰۸/۲	۲۰۱/۰	۱۹۶/۹	۱۹۵/۵	۱۹۶/۹	۲۱۱/۷	۱۶۹/۹	۲۱۸/۷	۲۲۵/۰	۱۶۴/۸	۱۹۱/۸	۲۴۶/۶
برق و گاز و سایر سوخت‌ها	۱۳۷/۳	۱۲۸/۳	۱۳۰/۸	۱۳۶/۶	۱۳۱/۰	۱۳۱/۱	۱۳۵/۳	۱۳۴/۵	۱۳۴/۸	۱۳۴/۷	۱۳۳/۵	۱۳۳/۳	۱۳۴/۴	۱۴۷/۶	۱۳۰/۹	۱۳۴/۸
۵- اثاث، لوازم و خدمات مورد استفاده در خانه	۲۹۹/۷	۲۹۴/۹	۳۱۴/۹	۳۰۴/۵	۳۱۶/۵	۲۶۷/۸	۲۸۹/۴	۲۹۰/۷	۲۸۴/۰	۲۹۷/۷	۲۹۸/۰	۳۲۹/۰	۲۸۲/۲	۲۶۹/۰	۲۹۸/۰	۲۸۴/۴
۶- بهداشت و درمان	۳۳۷/۰	۳۳۵/۰	۳۴۶/۹	۳۹۹/۰	۳۱۹/۷	۳۴۷/۱	۳۱۶/۹	۳۲۵/۸	۳۲۲/۷	۳۶۰/۱	۳۶۸/۱	۳۴۴/۵	۳۳۸/۰	۳۵۴/۴	۳۵۰/۶	۳۵۷/۹
۷- حمل و نقل	۲۳۹/۶	۲۶۳/۲	۲۶۶/۸	۲۷۶/۳	۲۵۶/۰	۲۹۳/۳	۲۵۷/۵	۲۵۷/۱	۲۶۵/۰	۲۷۱/۲	۲۷۶/۴	۲۶۰/۹	۲۵۷/۸	۲۸۶/۶	۲۷۶/۳	۲۵۸/۴
۸- ارتباطات	۱۳۵/۱	۱۴۰/۲	۱۳۶/۴	۱۴۱/۳	۱۳۸/۳	۱۳۹/۴	۱۴۱/۷	۱۴۳/۳	۱۳۸/۰	۱۳۹/۱	۱۳۵/۳	۱۴۱/۹	۱۴۲/۵	۱۳۶/۱	۱۳۹/۴	۱۴۵/۰
۹- تفریح و امور فرهنگی	۲۷۱/۷	۳۰۱/۶	۳۷۳/۸	۳۰۳/۴	۳۱۴/۱	۳۱۴/۱	۳۱۵/۰	۳۴۴/۸	۳۲۹/۱	۳۱۸/۷	۳۲۹/۱	۳۲۱/۱	۲۷۹/۰	۲۸۹/۹	۳۲۰/۹	۲۸۶/۲
۱۰- تحصیل	۱۷۹/۶	۲۱۴/۳	۱۷۲/۳	۲۰۳/۶	۱۹۹/۷	۱۶۵/۹	۱۹۶/۶	۱۶۵/۴	۱۸۵/۶	۲۰۶/۸	۱۷۴/۶	۱۹۱/۷	۱۹۱/۹	۱۶۳/۲	۱۹۰/۶	۲۰۸/۳
۱۱- رستوران و هتل	۲۷۱/۳	۳۰۷/۶	۳۱۵/۸	۳۰۲/۳	۲۷۰/۴	۳۰۰/۷	۳۱۶/۱	۳۰۲/۵	۲۹۷/۰	۲۹۸/۳	۳۰۶/۹	۳۰۲/۵	۲۸۱/۷	۲۶۷/۰	۲۷۳/۰	۳۰۱/۰
۱۲- کالاها و خدمات متفرقه	۳۲۳/۳	۳۲۶/۱	۳۳۶/۳	۳۱۲/۰	۳۲۶/۳	۴۴۱/۰	۳۰۵/۷	۳۵۲/۱	۳۰۰/۹	۳۱۷/۵	۳۶۱/۴	۳۴۶/۰	۳۶۰/۲	۳۲۱/۳	۳۲۱/۳	۳۴۴/۴
گروه‌های اختصاصی:																
۱- کالا	۲۸۳/۶	۲۹۱/۲	۲۹۹/۱	۲۹۰/۰	۲۸۲/۷	۲۷۵/۹	۲۷۷/۵	۲۹۱/۳	۲۷۷/۱	۲۹۰/۰	۲۷۱/۶	۲۸۹/۳	۲۷۶/۶	۲۷۵/۵	۲۹۲/۲	۲۷۶/۹
۲- خدمت	۲۲۶/۴	۲۵۵/۵	۲۳۷/۱	۲۵۷/۸	۲۲۵/۹	۲۵۱/۱	۲۵۳/۶	۲۵۴/۱	۲۳۸/۷	۲۵۷/۰	۲۵۷/۲	۲۴۶/۱	۲۵۰/۱	۲۴۰/۵	۲۵۸/۶	۲۷۰/۷