



بانک مرکزی جمهوری اسلامی ایران
مدیریت کل آمارهای اقتصادی
اداره آمار اقتصادی
دایره شاخص بهای تولیدکننده

شاخص بهای تولیدکننده در ایران

اسفند ماه ۱۳۹۵

(۱۰۰ = ۱۳۹۰)

«نقل مطالب فقط با ذکر ماخذ مجاز است»


فروردین ماه ۱۳۹۶


www.cbi.ir


بسمه تعالی

درصد تغییر شاخص کل بهای تولیدکننده در ایران

($1390 = 100$)

افزایش 

ثابت یا تقریباً بدون تغییر 

کاهش 

بهمن ماه ۱۳۹۵ نسبت به



ماه قبل

۰/۲

اسفند ماه ۱۳۹۵ نسبت به



ماه قبل

۰/۷

بهمن ماه ۱۳۹۵ نسبت به



ماه مشابه سال قبل

۸/۹

اسفند ماه ۱۳۹۵ نسبت به



ماه مشابه سال قبل

۹/۱

دوازده ماه منتهی به بهمین ماه ۱۳۹۵ نسبت به



دوازده ماه منتهی به بهمین ماه ۱۳۹۴

۴/۵

متوسط سال ۱۳۹۵ نسبت به متوسط




سال قبل


۵/۰


خلاصه نتایج شاخص بهای تولیدکننده در ایران

اسفند ماه ۱۳۹۵

(۱۳۹۰=۱۰۰)

افزایش 

ثابت یا تقریباً بدون تغییر 

کاهش 

درصد تغییر نسبت به

ماه مشابه سال قبل

ماه قبل

گروه‌های اصلی

۹/۱



۰/۷



شاخص کل

گروه‌های اصلی:

۶/۱



۱/۰



۱- کشاورزی، جنگلداری و ماهیگیری

۱۲/۴



۰/۸



۲- ساخت (صنعت)

۰/۲



۰/۰



۳- حمل و نقل و انبارداری

۱۱/۷



۲/۲



۴- هتل و رستوران

۷/۰



۰/۱



۵- اطلاعات و ارتباطات

۱۱/۳



۰/۱



۶- آموزش

۱۷/۵



۰/۸



۷- بهداشت و مددکاری اجتماعی

۱۱/۵



۱/۴



۸- سایر فعالیتهای خدمات عمومی، اجتماعی و شخصی

گروه اختصاصی:

۶/۱



۰/۳



خدمات

شاخص بهای تولیدکننده در ایران

اسفند ماه ۱۳۹۵

(۱۳۹۰ = ۱۰۰)

شاخص بهای تولیدکننده در ایران در اسفند ماه ۱۳۹۵ به عدد ۲۳۵/۴ رسید و نسبت به ماه قبل معادل ۰/۷ درصد بالا رفت که بیشتر از ۰/۲ درصد افزایش در بهمن ماه بود. شاخص مزبور نسبت به ماه مشابه سال گذشته به میزان ۹/۱ درصد افزایش داشته است (جدول شماره ۱ و ۴).

متوسط شاخص مذکور در سال ۱۳۹۵ نسبت به متوسط سال ۱۳۹۴ معادل ۵/۰ درصد افزایش نشان می‌دهد (جدول شماره ۴).

در ماه مورد بررسی، بالا رفتن شاخص بهای اقلام و گروه‌هایی نظیر بادنجان، کاهو، کلم، لیموشیرین، مرغ، تخم‌مرغ، ماهی آب‌های جنوب، آبی‌پروری، فرآوری و نگهداری گوشت، آلبیمو، کره پاستوریزه، بستنی، رب گوجه‌فرنگی، متانول، بنزن، الکیل بنزن خطی، پروپان، پلاستیک و لاستیک مصنوعی پایه‌ای مصرف داخلی، داروهای گوارشی، "اسفنج، اینتگرال و فوم"، تیرآهن، شمش چدن، آهن نبشی، محصولات مسی، کابل مسی، اگزوز خودرو، قطعات الحاقی بدنه خودرو، بلیط مسافرت با اتوبوس، هزینه اقامت در هتل، هزینه ارتودنسی و خدمات آرایشی بیشترین اثر را در افزایش شاخص بهای تولیدکننده نسبت به ماه قبل داشت. ضمناً در این ماه، شاخص بهای برخی از اقلام و گروه‌ها مانند خیار، پرتقال، ماهی آب‌های شمال، شمش روی، کنسانتره روی و لامپ کم‌مصرف پایین آمد.

برخی از گروه‌های اصلی و گروه اختصاصی

۱- کشاورزی، جنگلداری و ماهیگیری

در ماه مورد گزارش، شاخص بهای گروه کشاورزی، جنگلداری و ماهیگیری به میزان ۱/۰ درصد نسبت به ماه قبل بالا رفت که بیشتر ناشی از افزایش شاخص بهای اقلام و گروه‌هایی مانند بادنجان برابر ۱۲/۱ درصد، کاهو ۲۰/۵ درصد، کلم ۳۰/۹ درصد، لیموشیرین ۴/۲ درصد، مرغ ۶/۳ درصد، تخم‌مرغ ۲۲/۰ درصد، ماهی آب‌های جنوب ۳/۸ درصد و آبی‌پروری ۴/۷ درصد بود. در این ماه، شاخص بهای برخی از اقلام و گروه‌ها نظیر خیار معادل ۳/۶ درصد، پرتقال ۲/۲ درصد و ماهی آب‌های شمال ۳۰/۵ درصد پایین آمد.

شاخص بهای گروه مذکور، به‌میزان ۶/۱ درصد از عدد شاخص ماه مشابه سال گذشته بالاتر بوده است (جداول شماره ۱ و ۴).

۲- ساخت (صنعت)

در اسفند ماه ۱۳۹۵، شاخص بهای گروه ساخت (صنعت) برابر ۰/۸ درصد نسبت به ماه قبل افزایش یافت که بیشتر به سبب بالارفتن شاخص بهای اقلام و گروه‌هایی چون فرآوری و نگهداری گوشت معادل ۲/۰ درصد، آلیمو ۱۳/۱ درصد، کره پاستوریزه ۴/۷ درصد، بستنی ۶/۵ درصد، رب گوجه‌فرنگی ۲/۹ درصد، متانول ۱۳/۳ درصد، بنزن ۹/۷ درصد، الکیل بنزن خطی ۶/۹ درصد، پروپان ۱۷/۵ درصد، پلاستیک و لاستیک مصنوعی پایه‌ای مصرف داخلی ۲/۸ درصد، داروهای گوارشی ۳/۴ درصد، اسفنج، اینتگرال و فوم ۸/۷ درصد، تیرآهن ۴/۰ درصد، شمش چدن ۱۰/۰ درصد، آهن نبشی ۲/۷ درصد، محصولات مسی ۱۱/۱ درصد، کابل مسی ۳/۱ درصد، آگزوز خودرو ۴/۴ درصد و قطعات الحاقی بدنه خودرو ۸/۴ درصد بود. در

این ماه، قیمت برخی از اقلام مانند شمش روی به میزان ۳/۳ درصد، کنسانتره روی ۱۰/۸ درصد و لامپ کم‌مصرف ۱۰/۳ درصد پایین آمد.

شاخص بهای گروه مزبور، در مقایسه با ماه مشابه سال گذشته برابر ۱۲/۴ درصد افزایش داشت (جدول شماره ۱ و ۴).

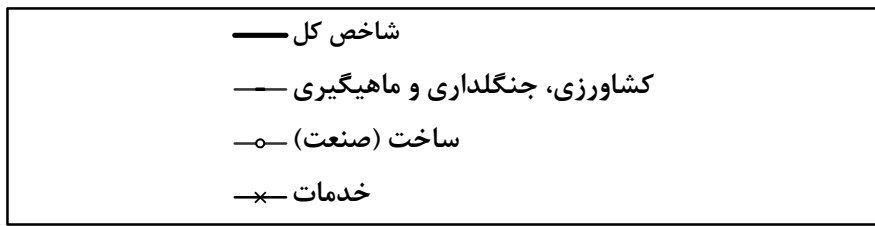
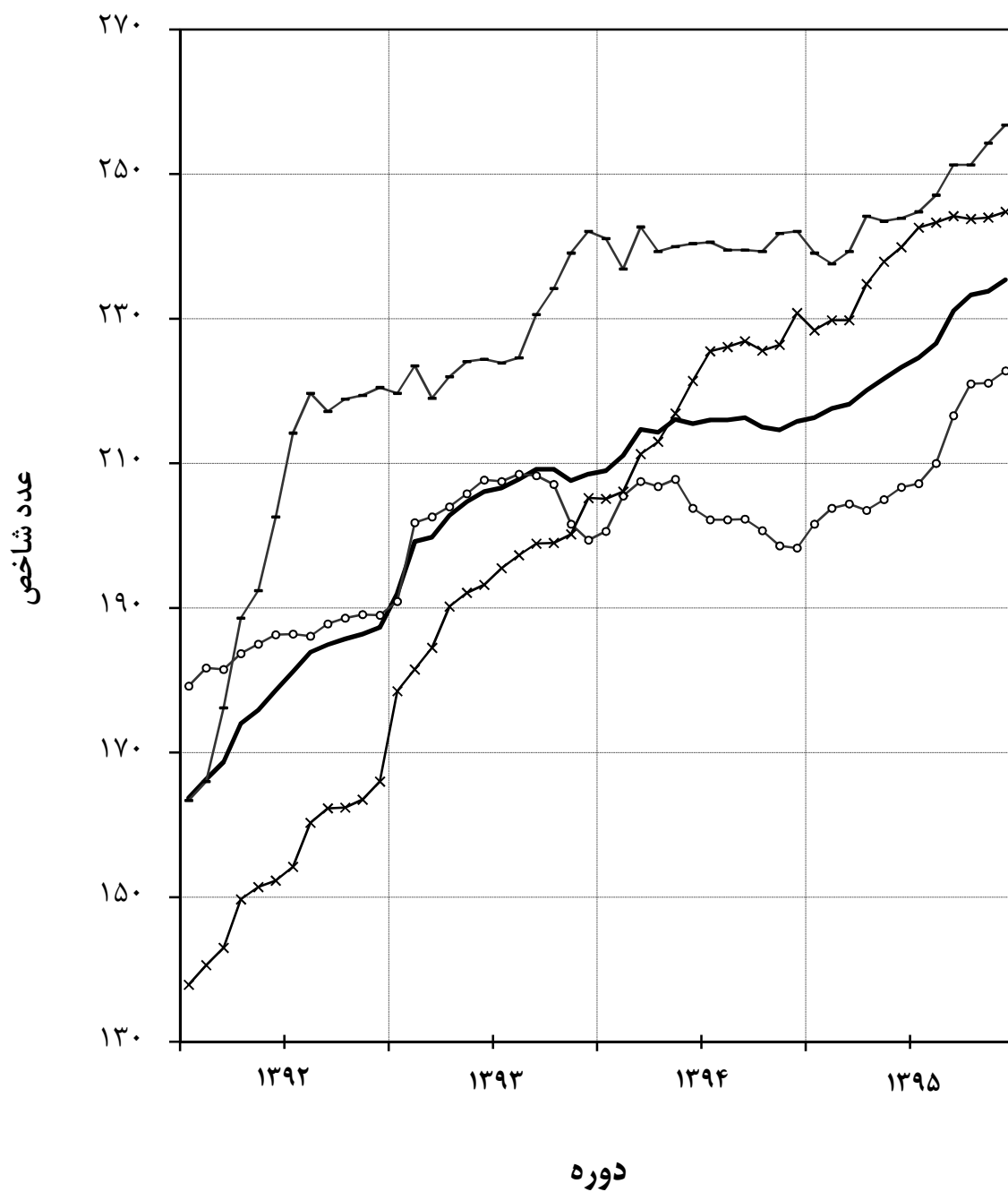
۳- خدمات

در ماه مورد بررسی، بالا رفتن شاخص بهای اقلام و گروه‌هایی نظیر بلیط مسافرت با اتوبوس معادل ۲/۵ درصد، هزینه اقامت در هتل ۴/۵ درصد، هزینه ارتودنسی ۲/۶ درصد و خدمات آرایشی ۱/۶ درصد موجب گردید شاخص بهای گروه اختصاصی خدمات آرایشی به میزان ۰/۳ درصد نسبت به ماه قبل نشان دهد.

شاخص بهای این گروه، برابر ۶/۱ درصد نسبت به ماه مشابه سال گذشته بالا رفت (جدول شماره ۱ و ۴).

شاخص بهای تولیدکننده در ایران

(۱۳۹۰ = ۱۰۰)



جدول شماره ۱
شاخص بهای تولیدکننده در ایران
اعداد شاخص و درصد تغییر آنها
اسفند ماه ۱۳۹۵
(۱۳۹۰=۱۰۰)

درصد تغییر				عدد شاخص اسفند ماه ۱۳۹۵	ضریب اهمیت سال پایه	گروه
اسفند ماه ۱۳۹۴ نسبت به		اسفند ماه ۱۳۹۵ نسبت به				
ماه قبل	ماه مشابه سال قبل	ماه قبل	ماه مشابه سال قبل			
۳/۵	۰/۶	۹/۱	۰/۷	۲۳۵/۴	۱۰۰/۰۰	شاخص کل
						گروه های اصلی و منتخب فرعی :
						۱- کشاورزی، جنگلداری و ماهیگیری
۰/۰	۰/۱	۶/۱	۱/۰	۲۵۶/۸	۱۷/۱۲	تولید محصولات کشاورزی و دامی، شکار و فعالیت های خدماتی وابسته
۰/۰	۰/۱	۶/۵	۰/۹	۲۵۶/۸	۱۶/۴۸	کاشت محصولات سالانه (غیر دائمی)
-۰/۱	۰/۰	۵/۲	۰/۲	۲۶۲/۵	۵/۲۳	غلات
۵/۸	۰/۰	۳/۹	۰/۰	۳۱۴/۶	۱/۴۶	دانه های روغنی
۰/۰	۰/۰	۱۲/۲	۰/۰	۳۳۴/۵	۰/۱۲	حبوب
۳۴/۷	۰/۰	۲۶/۰	۰/۰	۳۴۹/۸	۰/۱۷	صیفی جات
-۲/۰	-۰/۹	۱۳/۸	-۰/۴	۲۱۹/۸	۰/۶۱	سبزی های ریشه ای
-۱۷/۷	۰/۰	-۸/۶	۰/۱	۲۳۳/۹	۰/۷۷	سبزی های بوته ای
-۱۸/۰	۰/۰	-۳/۲	۰/۰	۱۷۱/۵	۰/۷۲	سبزی های برگی
۱۱/۰	۲/۰	۳۴/۸	۸/۱	۲۷۵/۲	۰/۱۳	علوفه
-۵/۴	۰/۰	-۱۶/۲	۰/۰	۱۹۱/۲	۰/۴۱	کاشت محصولات چندساله (دائمی)
۲/۴	۰/۴	۳/۲	-۰/۱	۲۷۱/۰	۴/۴۰	میوه های گرمسیری و نیمه گرمسیری
۲۲/۵	۰/۰	۱۹/۸	۰/۰	۳۰۳/۹	۰/۵۲	مرکبات
۳/۴	۲/۲	۳/۷	-۰/۵	۳۵۴/۶	۰/۶۸	میوه های دانه دار
-۶/۸	۰/۰	۴/۶	۰/۰	۱۹۶/۶	۱/۲۰	میوه های هسته دار
۱۴/۴	۰/۰	-۱۷/۲	۰/۰	۲۴۹/۴	۰/۴۵	میوه های آجیلی
۵/۰	۰/۰	-۱/۸	۰/۰	۳۴۹/۹	۰/۶۹	پرورش حیوانات
-۱/۷	۰/۰	۱۰/۲	۲/۴	۲۴۳/۴	۶/۸۵	پرورش گاو و گاومیش
۳/۱	۰/۰	۱/۳	۰/۴	۲۸۰/۵	۲/۷۱	پرورش گوسفند و بز
۳/۷	-۱/۸	۲۰/۷	-۰/۶	۲۱۵/۰	۱/۹۸	پرورش ماکیان
-۱۵/۱	۱/۵	۱۸/۲	۹/۵	۲۱۸/۱	۲/۰۴	ماهیگیری و آبی پروری
۰/۹	۰/۸	-۵/۱	۱/۱	۲۵۵/۲	۰/۶۴	ماهی آب های جنوب
-۳/۸	۴/۷	۱۳/۹	۳/۸	۲۷۵/۳	۰/۲۹	ماهی آب های شمال
-۱/۹	-۱۴/۰	-۴/۶	-۳۰/۵	۳۰۶/۷	۰/۰۳	آبی پروری
۵/۲	۰/۰	-۱۹/۷	۴/۷	۲۳۱/۵	۰/۳۲	
-۰/۶	-۰/۲	۱۲/۴	۰/۸	۲۲۲/۸	۵۱/۹۹	۲- ساخت (صنعت)
۶/۳	۰/۶	۷/۰	۰/۷	۲۵۷/۷	۵/۲۴	تولید فرآورده های غذایی
۱/۰	۰/۴	۱۹/۰	۲/۰	۲۹۵/۰	۰/۴۰	فرآوری و نگهداری گوشت
-۲/۳	۰/۰	۸/۹	۰/۰	۲۳۴/۱	۰/۰۷	فرآوری و نگهداری ماهی، سخت پوستان و نرم تنان
۱۰/۳	۰/۳	۸/۱	۱/۶	۳۳۷/۲	۰/۵۲	فرآوری و نگهداری میوه و سبزیجات
-۵/۵	۰/۸	۸/۳	-۰/۴	۱۹۷/۶	۰/۶۵	تولید روغن ها و چربی های گیاهی و حیوانی (بجز روغن ذرت)
۴/۴	۰/۰	۴/۸	۱/۰	۲۶۶/۱	۱/۱۸	تولید فرآورده های لبنی
۱۶/۶	۱/۵	۰/۸	۰/۰	۲۳۷/۵	۰/۸۵	تولید فرآورده های آسیاب غلات (دانه آسیاب شده)، نشاسته و فرآورده های نشاسته
۸/۲	۰/۴	۸/۵	۰/۶	۲۵۸/۱	۱/۳۲	تولید سایر فرآورده های غذایی
۹/۷	-۰/۴	۱۱/۹	۰/۰	۲۵۳/۲	۰/۳۱	تولید انواع آشامیدنی ها

درصد تغییر				عدد شاخص	ضریب اهمیت	گروه
اسفند ماه ۱۳۹۴ نسبت به		اسفند ماه ۱۳۹۵ نسبت به				
ماه قبل	ماه مشابه سال قبل	ماه قبل	ماه مشابه سال قبل			
۰/۱	۰/۰	۵/۹	۰/۰	۳۲۱/۹	۰/۱۰	دخانیات
-۰/۱	۰/۲	۵/۳	۰/۳	۲۰۵/۷	۱/۰۹	تولید منسوجات
-۳/۲	۰/۰	۳/۸	۰/۳	۲۰۱/۱	۰/۵۵	ریسندگی، بافندگی و تکمیل منسوجات
۳/۴	۰/۵	۶/۸	۰/۴	۲۱۰/۵	۰/۵۴	تولید سایر منسوجات
۱۲/۰	-۰/۱	۳/۵	۰/۴	۳۱۸/۳	۰/۱۱	تولید پوشاک
-۲/۲	۰/۲	۱/۳	-۰/۸	۲۹۰/۶	۰/۱۲	تولید چرم و فرآورده‌های وابسته
۴/۳	-۰/۵	-۰/۱	۰/۶	۲۱۵/۰	۰/۱۳	تولید چوب، فرآورده‌های چوب و چوب پنبه (بجز مبلمان) و ساخت کالا از حصیر و مواد حصیریافی
-۰/۶	-۰/۱	-۵/۲	۰/۰	۲۱۰/۲	۰/۳۳	تولید کاغذ و فرآورده‌های کاغذی
۱۸/۰	۰/۱	۸/۴	۰/۰	۴۴۹/۷	۰/۱۲	چاپ و تکثیر رسانه‌های ضبط شده
۸/۷	-۰/۲	۱/۰	-۰/۱	۱۷۶/۱	۹/۲۱	تولید کک و فرآورده‌های حاصل از پالایش نفت
-۷/۷	-۰/۷	۳۲/۷	۱/۵	۲۵۱/۸	۹/۰۵	تولید مواد شیمیایی و فرآورده‌های شیمیایی
۷/۷	۱/۲	۱۲/۸	۰/۶	۲۹۰/۱	۰/۸۴	تولید داروها و فرآورده‌های دارویی شیمیایی و گیاهی
-۰/۲	۰/۲	۳/۵	۰/۸	۲۲۴/۴	۱/۶۷	تولید فرآورده‌های لاستیکی و پلاستیکی
۳/۶	۰/۲	۶/۴	۰/۲	۱۹۷/۲	۲/۷۱	تولید سایر فرآورده‌های معدنی غیر فلزی
-۱۸/۳	-۱/۷	۳۶/۰	۲/۰	۱۹۷/۰	۷/۴۷	تولید فلزات پایه
۱/۹	۱/۰	۸/۸	۰/۱	۲۱۹/۰	۱/۱۷	تولید محصولات فلزی ساخته‌شده بجز ماشین‌آلات و تجهیزات
۵/۸	۴/۲	۴/۱	۰/۰	۲۰۴/۰	۰/۴۳	تولید محصولات رایانه‌ای، الکترونیکی و نوری
-۳/۵	۰/۰	۷/۹	۰/۵	۲۴۰/۶	۱/۸۷	تولید تجهیزات برقی
۱/۸	۰/۴	۸/۰	۰/۲	۲۴۲/۸	۰/۷۵	تولید ماشین‌آلات و تجهیزات طبقه‌بندی نشده در جای دیگر
۱/۷	۰/۶	۱۱/۴	۰/۰	۲۵۳/۱	۰/۴۳	تولید ماشین‌آلات با کاربرد عام
۲/۰	۰/۰	۳/۵	۰/۶	۲۲۹/۳	۰/۳۲	تولید ماشین‌آلات با کاربرد خاص
۳/۶	۰/۰	۲/۲	۰/۴	۲۳۳/۵	۸/۸۶	تولید وسایل نقلیه موتوری، تریلر و نیم‌تریلر
۸/۷	۰/۱	۶/۸	۱/۹	۲۱۵/۹	۲/۱۷	قطعات و لوازم الحاقی وسایل نقلیه موتوری
۳/۰	۰/۰	۵/۲	۰/۰	۲۶۱/۳	۰/۱۵	تولید سایر تجهیزات حمل و نقل
۸/۹	۰/۲	۱۱/۴	۰/۴	۲۷۹/۰	۰/۱۹	مبلمان
۸/۶	۲/۹	۰/۲	۰/۰	۲۲۳/۴	۱۸/۵۳	۳- حمل و نقل و انبارداری
۸/۴	۳/۲	-۰/۷	۰/۰	۲۱۷/۶	۱۷/۱۸	حمل و نقل زمینی و حمل و نقل از طریق خط لوله
۲/۶	۰/۰	۱۱/۱	۰/۱	۳۱۰/۲	۰/۷۸	حمل و نقل هوایی
۱۳/۰	۰/۰	۱۰/۰	۰/۰	۲۲۵/۹	۰/۴۲	انبارداری و فعالیت‌های پشتیبانی حمل و نقل
۵۱/۰	۰/۰	۵/۶	۰/۰	۴۳۵/۹	۰/۱۴	فعالیت‌های پست و پیک
۱۳/۱	۱/۱	۱۱/۷	۲/۲	۳۰۰/۱	۰/۹۱	۴- هتل و رستوران
۱۵/۶	۲/۰	۱۴/۷	۴/۲	۲۹۰/۱	۰/۳۵	هتل
۱۱/۸	۰/۷	۱۰/۱	۱/۲	۳۰۶/۲	۰/۵۷	رستوران و بوفه
۹/۷	۰/۱	۷/۰	-۰/۱	۱۵۴/۰	۲/۰۳	۵- اطلاعات و ارتباطات
۸/۹	۰/۰	۴/۹	۰/۰	۱۴۶/۲	۱/۹۵	مخابرات
۲۱/۷	۰/۴	۱۱/۳	۰/۱	۲۱۱/۰	۳/۸۳	۶- آموزش
۱۹/۵	۰/۸	۱۷/۵	۰/۸	۳۶۹/۴	۴/۸۳	۷- بهداشت و مددکاری اجتماعی
۱۷/۲	۱/۶	۱۱/۵	۱/۴	۳۲۲/۱	۰/۷۵	۸- سایر فعالیت‌های خدمات عمومی، اجتماعی و شخصی
۱۲/۵	۱/۹	۶/۱	۰/۳	۲۴۴/۸	۳۰/۸۹	گروه اختصاصی: خدمات

جدول شماره ۲
شاخص بهای تولیدکننده در ایران
اعداد شاخص کل، گروه‌های اصلی و گروه اختصاصی
(۱۳۹۰=۱۰۰)

گروه اختصاصی	گروه‌های اصلی								شاخص کل	گروه دوره
	سایر فعالیت های خدمات عمومی، اجتماع و شخص	بهداشت و مددکاری اجتماع	آموزش	اطلاعات و ارتباطات *	هتل و رستوران	حمل و نقل و انبارداری *	ساخت (صنعت)	کشاورزی، جنگلداری و ماهیگیری		
۱۲/۴	۷/۲	۸/۱	۸/۷		۹/۳		۱۲/۴	۱۲/۶	۱۲/۲	۱۳۷۶
۱۴/۵	۸/۵	۹/۹	۹/۶		۱۱/۷		۱۴/۶	۱۵/۵	۱۴/۵	۱۳۷۷
۱۷/۳	۱۰/۲	۱۲/۴	۱۱/۵		۱۴/۶		۱۸/۲	۱۹/۳	۱۷/۸	۱۳۷۸
۲۰/۱	۱۲/۳	۱۴/۸	۱۴/۷		۱۷/۳		۲۱/۰	۲۲/۸	۲۰/۷	۱۳۷۹
۲۴/۷	۱۵/۶	۱۷/۲	۱۹/۶		۱۹/۶		۲۲/۱	۲۴/۷	۲۳/۰	۱۳۸۰
۲۹/۵	۱۷/۵	۲۰/۲	۲۴/۱		۲۳/۰		۲۴/۳	۲۷/۷	۲۶/۱	۱۳۸۱
۳۶/۱	۲۱/۹	۲۳/۸	۲۹/۱		۲۷/۰		۲۶/۹	۳۲/۱	۳۰/۲	۱۳۸۲
۴۲/۸	۲۵/۸	۲۸/۳	۳۵/۸		۳۱/۳		۳۰/۹	۳۷/۹	۳۵/۳	۱۳۸۳
۴۸/۶	۲۹/۷	۳۳/۵	۴۲/۵		۳۵/۱		۳۳/۵	۳۹/۲	۳۸/۴	۱۳۸۴
۵۳/۹	۳۴/۲	۳۸/۷	۵۱/۳		۳۹/۳		۳۷/۳	۴۴/۲	۴۲/۸	۱۳۸۵
۶۱/۴	۴۰/۸	۴۶/۰	۵۸/۵		۴۶/۴		۴۲/۲	۵۳/۴	۴۹/۲	۱۳۸۶
۷۰/۰	۵۴/۱	۵۶/۹	۶۷/۱		۶۰/۲		۵۱/۶	۶۷/۹	۵۹/۵	۱۳۸۷
۷۷/۸	۶۷/۲	۶۸/۹	۷۷/۸		۷۰/۸		۵۳/۱	۷۵/۹	۶۳/۹	۱۳۸۸
۸۷/۰	۸۱/۵	۸۳/۹	۸۷/۷		۸۴/۱		۶۴/۸	۸۵/۴	۷۴/۵	۱۳۸۹
۱۰۰/۰	۱۰۰/۰	۱۰۰/۰	۱۰۰/۰	۱۰۰/۰	۱۰۰/۰	۱۰۰/۰	۱۰۰/۰	۱۰۰/۰	۱۰۰/۰	۱۳۹۰
۱۲۰/۱	۱۲۸/۹	۱۲۶/۶	۱۱۴/۵	۱۰۳/۸	۱۳۳/۰	۱۲۰/۳	۱۳۷/۴	۱۳۹/۳	۱۳۲/۴	۱۳۹۱
۱۵۳/۶	۱۷۶/۱	۱۷۱/۸	۱۲۹/۸	۱۱۰/۷	۱۸۱/۰	۱۵۶/۳	۱۸۵/۴	۱۹۹/۹	۱۷۸/۱	۱۳۹۲
۱۹۳/۰	۲۲۱/۳	۲۳۲/۶	۱۴۷/۸	۱۲۹/۳	۲۱۸/۶	۱۹۶/۶	۲۰۳/۸	۲۲۷/۳	۲۰۴/۵	۱۳۹۳
۲۱۹/۶	۲۷۱/۶	۲۹۷/۳	۱۷۲/۹	۱۳۹/۸	۲۵۸/۲	۲۱۳/۸	۲۰۳/۰	۲۴۰/۳	۲۱۴/۵	۱۳۹۴
۲۳۸/۶	۳۰۶/۲	۳۴۹/۳	۲۰۰/۹	۱۴۸/۶	۲۸۶/۵	۲۲۲/۳	۲۱۰/۳	۲۴۶/۱	۲۲۵/۲	۱۳۹۵
۲۳۰/۸	۲۸۹/۰	۳۱۴/۵	۱۸۹/۵	۱۴۳/۹	۲۶۸/۶	۲۲۲/۹	۱۹۸/۳	۲۴۲/۱	۲۱۵/۸	اسفند ۱۳۹۵
۲۲۸/۴	۲۹۱/۹	۳۱۵/۶	۱۸۹/۷	۱۴۵/۴	۲۷۳/۶	۲۱۸/۰	۲۰۱/۶	۲۳۹/۱	۲۱۶/۳	فروردین
۲۲۹/۸	۲۹۳/۹	۳۱۷/۶	۱۹۱/۰	۱۴۶/۱	۲۷۷/۸	۲۱۹/۲	۲۰۳/۸	۲۳۷/۶	۲۱۷/۶	اردیبهشت
۲۲۹/۸	۲۹۷/۶	۳۲۱/۰	۱۹۱/۴	۱۴۶/۳	۲۷۹/۱	۲۱۷/۹	۲۰۴/۴	۲۳۹/۳	۲۱۸/۲	خرداد
۲۳۴/۸	۳۰۰/۰	۳۴۰/۵	۱۹۲/۳	۱۴۶/۵	۲۸۲/۲	۲۲۰/۸	۲۰۳/۵	۲۴۴/۲	۲۲۰/۱	تیر
۲۳۷/۹	۳۰۲/۳	۳۵۱/۶	۱۹۲/۷	۱۴۷/۰	۲۸۴/۵	۲۲۲/۷	۲۰۵/۰	۲۴۳/۵	۲۲۱/۷	مرداد
۲۳۹/۹	۳۰۵/۱	۳۵۸/۵	۱۹۳/۷	۱۴۷/۱	۲۸۶/۳	۲۲۳/۹	۲۰۶/۷	۲۴۳/۹	۲۲۳/۳	شهریور
۲۴۲/۶	۳۰۸/۲	۳۶۰/۵	۲۰۷/۶	۱۴۷/۲	۲۸۸/۷	۲۲۴/۶	۲۰۷/۰	۲۴۴/۸	۲۲۴/۵	مهر
۲۴۳/۳	۳۰۹/۳	۳۶۱/۸	۲۰۹/۵	۱۴۷/۴	۲۸۹/۶	۲۲۴/۹	۲۱۰/۰	۲۴۷/۱	۲۲۶/۶	آبان
۲۴۴/۲	۳۱۱/۱	۳۶۳/۸	۲۱۰/۱	۱۴۷/۵	۲۹۰/۸	۲۲۵/۸	۲۱۶/۶	۲۵۱/۳	۲۳۱/۱	آذر
۲۴۳/۸	۳۱۵/۱	۳۶۵/۳	۲۱۰/۷	۱۵۴/۰	۲۹۱/۹	۲۲۳/۶	۲۲۱/۰	۲۵۱/۳	۲۳۳/۳	دی
۲۴۴/۰	۳۱۷/۷	۳۶۶/۵	۲۱۰/۸	۱۵۴/۱	۲۹۳/۵	۲۲۳/۳	۲۲۱/۱	۲۵۴/۳	۲۳۳/۸	بهمن
۲۴۴/۸	۳۲۲/۱	۳۶۹/۴	۲۱۱/۰	۱۵۴/۰	۳۰۰/۱	۲۲۳/۴	۲۲۲/۸	۲۵۶/۸	۲۳۵/۴	اسفند

* این دو گروه اصلی در تجدید نظرهای قبل از (۱۳۹۰=۱۰۰) به صورت یک گروه با نام "حمل و نقل، انبارداری و ارتباطات" بوده است.

جدول شماره ۳
شاخص بهای تولیدکننده در ایران
اعداد شاخص کل به تفکیک ماه و درصد تغییر سالانه آن در سال های مختلف
(۱۳۹۰=۱۰۰)

درصد تغییر سالانه*	متوسط سال	ماه												
		اسفند	بهمن	دی	آذر	آبان	مهر	شهریور	مرداد	تیر	خرداد	اردیبهشت	فروردین	سال
—	۲/۲	۲/۴	۲/۳	۲/۳	۲/۳	۲/۲	۲/۲	۲/۲	۲/۱	۲/۱	۲/۱	۲/۱	۲/۲	۱۳۶۹
۲۲/۶	۲/۷	۳/۱	۳/۰	۲/۹	۲/۸	۲/۷	۲/۷	۲/۶	۲/۶	۲/۶	۲/۵	۲/۵	۲/۵	۱۳۷۰
۲۷/۶	۳/۵	۳/۸	۳/۷	۳/۶	۳/۵	۳/۵	۳/۴	۳/۴	۳/۴	۳/۳	۳/۳	۳/۲	۳/۲	۱۳۷۱
۲۴/۰	۴/۳	۴/۸	۴/۷	۴/۶	۴/۵	۴/۳	۴/۳	۴/۱	۴/۱	۴/۱	۴/۰	۴/۰	۳/۹	۱۳۷۲
۳۲/۸	۵/۷	۶/۸	۶/۴	۶/۱	۵/۹	۵/۷	۵/۷	۵/۵	۵/۳	۵/۳	۵/۲	۵/۱	۵/۰	۱۳۷۳
۴۷/۵	۸/۴	۹/۳	۹/۲	۹/۰	۸/۷	۸/۵	۸/۴	۸/۳	۸/۱	۷/۹	۷/۹	۷/۹	۷/۳	۱۳۷۴
۲۶/۴	۱۰/۶	۱۱/۳	۱۱/۲	۱۱/۰	۱۰/۹	۱۰/۷	۱۰/۵	۱۰/۵	۱۰/۴	۱۰/۳	۱۰/۳	۱۰/۱	۹/۸	۱۳۷۵
۱۵/۶	۱۲/۲	۱۳/۰	۱۲/۹	۱۲/۹	۱۲/۴	۱۲/۳	۱۲/۳	۱۲/۳	۱۲/۰	۱۱/۹	۱۱/۷	۱۱/۶	۱۱/۴	۱۳۷۶
۱۸/۷	۱۴/۵	۱۵/۴	۱۵/۳	۱۵/۲	۱۴/۸	۱۴/۷	۱۴/۶	۱۴/۵	۱۴/۲	۱۴/۰	۱۴/۰	۱۳/۸	۱۳/۷	۱۳۷۷
۲۲/۹	۱۷/۸	۱۹/۳	۱۸/۹	۱۸/۷	۱۸/۴	۱۸/۲	۱۸/۰	۱۷/۸	۱۷/۶	۱۷/۳	۱۶/۹	۱۶/۶	۱۶/۴	۱۳۷۸
۱۶/۲	۲۰/۷	۲۱/۹	۲۱/۳	۲۱/۳	۲۱/۲	۲۱/۰	۲۰/۸	۲۰/۷	۲۰/۶	۲۰/۴	۲۰/۲	۱۹/۹	۱۹/۹	۱۳۷۹
۱۰/۹	۲۳/۰	۲۴/۱	۲۳/۷	۲۳/۵	۲۳/۴	۲۳/۲	۲۳/۱	۲۲/۹	۲۲/۸	۲۲/۷	۲۲/۳	۲۲/۳	۲۲/۱	۱۳۸۰
۱۳/۵	۲۶/۱	۲۷/۸	۲۷/۵	۲۷/۱	۲۶/۸	۲۶/۵	۲۶/۰	۲۶/۰	۲۵/۷	۲۵/۵	۲۵/۰	۲۴/۸	۲۴/۶	۱۳۸۱
۱۵/۶	۳۰/۲	۳۱/۸	۳۱/۵	۳۱/۲	۳۱/۰	۳۰/۷	۳۰/۴	۳۰/۲	۳۰/۲	۲۹/۸	۲۹/۰	۲۸/۵	۲۸/۲	۱۳۸۲
۱۶/۹	۳۵/۳	۳۷/۱	۳۶/۹	۳۶/۵	۳۶/۳	۳۶/۲	۳۵/۷	۳۴/۹	۳۴/۸	۳۴/۲	۳۳/۹	۳۳/۶	۳۳/۰	۱۳۸۳
۸/۸	۳۸/۴	۳۹/۴	۳۹/۳	۳۹/۲	۳۸/۷	۳۸/۸	۳۸/۲	۳۸/۰	۳۷/۸	۳۷/۸	۳۷/۸	۳۷/۸	۳۷/۶	۱۳۸۴
۱۱/۵	۴۲/۸	۴۵/۲	۴۵/۰	۴۴/۷	۴۴/۲	۴۳/۷	۴۳/۲	۴۲/۴	۴۲/۱	۴۱/۵	۴۰/۸	۴۰/۶	۴۰/۳	۱۳۸۵
۱۵/۰	۴۹/۲	۵۲/۹	۵۲/۱	۵۱/۵	۵۱/۱	۵۰/۴	۴۹/۳	۴۸/۹	۴۸/۳	۴۷/۳	۴۶/۸	۴۶/۳	۴۵/۷	۱۳۸۶
۲۰/۹	۵۹/۵	۶۰/۹	۶۱/۱	۶۱/۳	۶۱/۸	۶۱/۹	۶۱/۵	۶۰/۹	۵۹/۸	۵۸/۴	۵۶/۵	۵۵/۶	۵۴/۱	۱۳۸۷
۷/۴	۶۳/۹	۶۶/۷	۶۶/۱	۶۵/۵	۶۵/۲	۶۴/۸	۶۳/۷	۶۳/۴	۶۳/۸	۶۳/۱	۶۲/۱	۶۱/۳	۶۱/۰	۱۳۸۸
۱۶/۶	۷۴/۵	۸۹/۵	۸۷/۸	۸۴/۸	۷۳/۵	۷۲/۹	۷۱/۹	۷۰/۵	۷۰/۲	۶۸/۷	۶۸/۳	۶۸/۳	۶۷/۳	۱۳۸۹
۳۴/۲	۱۰۰/۰	۱۰۸/۶	۱۰۶/۳	۱۰۴/۱	۱۰۱/۶	۱۰۱/۱	۹۹/۷	۹۸/۶	۹۷/۸	۹۶/۶	۹۵/۹	۹۵/۳	۹۴/۷	۱۳۹۰
۳۲/۴	۱۳۲/۴	۱۶۱/۱	۱۵۸/۴	۱۵۰/۹	۱۴۴/۴	۱۴۲/۵	۱۳۷/۳	۱۲۰/۷	۱۱۹/۳	۱۱۷/۵	۱۱۳/۲	۱۱۲/۰	۱۱۱/۳	۱۳۹۱
۳۴/۵	۱۷۸/۱	۱۸۷/۳	۱۸۶/۴	۱۸۵/۷	۱۸۴/۹	۱۸۳/۹	۱۸۱/۲	۱۷۸/۶	۱۷۵/۹	۱۷۴/۰	۱۶۸/۷	۱۶۶/۳	۱۶۳/۷	۱۳۹۲
۱۴/۸	۲۰۴/۵	۲۰۸/۵	۲۰۷/۶	۲۰۹/۲	۲۰۹/۲	۲۰۷/۸	۲۰۶/۶	۲۰۶/۱	۲۰۴/۷	۲۰۲/۸	۱۹۹/۸	۱۹۹/۲	۱۹۲/۰	۱۳۹۳
۴/۹	۲۱۴/۵	۲۱۵/۸	۲۱۴/۶	۲۱۵/۰	۲۱۶/۳	۲۱۶/۰	۲۱۶/۰	۲۱۵/۵	۲۱۶/۱	۲۱۴/۳	۲۱۴/۷	۲۱۱/۱	۲۰۹/۰	۱۳۹۴
۵/۰	۲۲۵/۲	۲۳۵/۴	۲۳۳/۸	۲۳۳/۳	۲۳۱/۱	۲۲۶/۶	۲۲۴/۵	۲۲۳/۳	۲۲۱/۷	۲۲۰/۱	۲۱۸/۲	۲۱۷/۶	۲۱۶/۳	۱۳۹۵

* درصد تغییر از اعداد کامل محاسبه شده است.

جدول شماره ۴

شاخص بهای تولیدکننده درایران

درصد تغییر شاخص کل، گروه‌های اصلی و اختصاصی طی دوره دوازده ماهه

(۱۳۹۰=۱۰۰)

متوسط سال ۱۳۹۵ نسبت به متوسط سال ۱۳۹۴	اسفند ماه ۱۳۹۵ نسبت به ماه مشابه سال قبل	دوره گروه
۵/۰	۹/۱	شاخص کل
		گروه‌های اصلی :
		۱- کشاورزی، جنگلداری و ماهیگیری
۲/۴	۶/۱	۲- ساخت (صنعت)
۳/۶	۱۲/۴	۳- حمل و نقل و انبارداری
۴/۰	۰/۲	۴- هتل و رستوران
۱۰/۹	۱۱/۷	۵- اطلاعات و ارتباطات
۶/۲	۷/۰	۶- آموزش
۱۶/۲	۱۱/۳	۷- بهداشت و مددکاری اجتماعی
۱۷/۵	۱۷/۵	۸- سایر فعالیت های خدمات عمومی، اجتماعی و شخصی
۱۲/۸	۱۱/۵	گروه اختصاصی:
۸/۷	۶/۱	خدمات