



بانک مرکزی جمهوری اسلامی ایران
مدیریت کل آمارهای اقتصادی
اداره آمار اقتصادی
دایره آمار صنعتی

شاخص تولید کارگاه‌های بزرگ صنعتی کشور

سال ۱۳۹۵

(۱۳۹۰=۱۰۰)

« نقل مطالب فقط با ذکر ماخذ مجاز است »


تیر ماه ۱۳۹۷



شاخص تولید کارگاه‌های بزرگ صنعتی کشور


سال ۱۳۹۵

(۱۳۹۰ = ۱۰۰)

افزایش 

درصد تغییر نسبت به سال قبل

عنوان

۸/۲ 

شاخص تولید

توضیحات:

- ۱- اختلاف در برخی سرجمع‌ها، به علت سرراست (روند) کردن ارقام است.
- ۲- در محاسبات مربوط به جداول از اعداد کامل استفاده شده است.

علائم:

* عدد نزدیک به صفر است.

بسمه تعالی

شاخص کل تولید کارگاه‌های بزرگ صنعتی کشور (کارگاه‌های دارای ۱۰۰ نفر کارکن و بیشتر) در سال ۱۳۹۵ بر مبنای سال پایه ۱۳۹۰ به عدد ۹۹/۵ رسید که در مقایسه با سال ۱۳۹۴ معادل ۸/۲ درصد افزایش یافته است.

در سال ۱۳۹۵ شاخص تولید ۱۵ گروه صنعتی در مقایسه با سال ۱۳۹۴ افزایش داشته‌اند که گروه "صنایع تولید وسایل نقلیه موتوری، تریلر و نیم‌تریلر" با افزایشی معادل ۳۷/۶ درصد بیشترین میزان افزایش را تجربه کرده است. (جدول شماره ۱)

همچنین شاخص تولید ۹ گروه صنعتی دیگر در سال ۱۳۹۵ نسبت به سال ۱۳۹۴ کاهش داشته‌اند که بیشترین کاهش معادل ۱۹/۲ درصد و متعلق به گروه "تولید محصولات رایانه‌ای، الکترونیکی ونوری" می‌باشد. (جدول شماره ۱)

در نمودار (۱) درصد تغییر شاخص تولید گروه‌های مختلف صنایع و شاخص کل در سال ۱۳۹۵ نسبت به سال قبل از آن نشان داده شده است.

در بین ۶ گروه صنعتی مهم که در جدول شماره ۲ آمده و در مجموع حدود ۸۳ درصد ارزش افزوده کارگاه‌های بزرگ صنعتی را به خود اختصاص داده‌اند؛ صرفاً شاخص تولید گروه "تولید محصولات کانی غیرفلزی" کاهشی معادل ۶/۶ درصد داشته است.

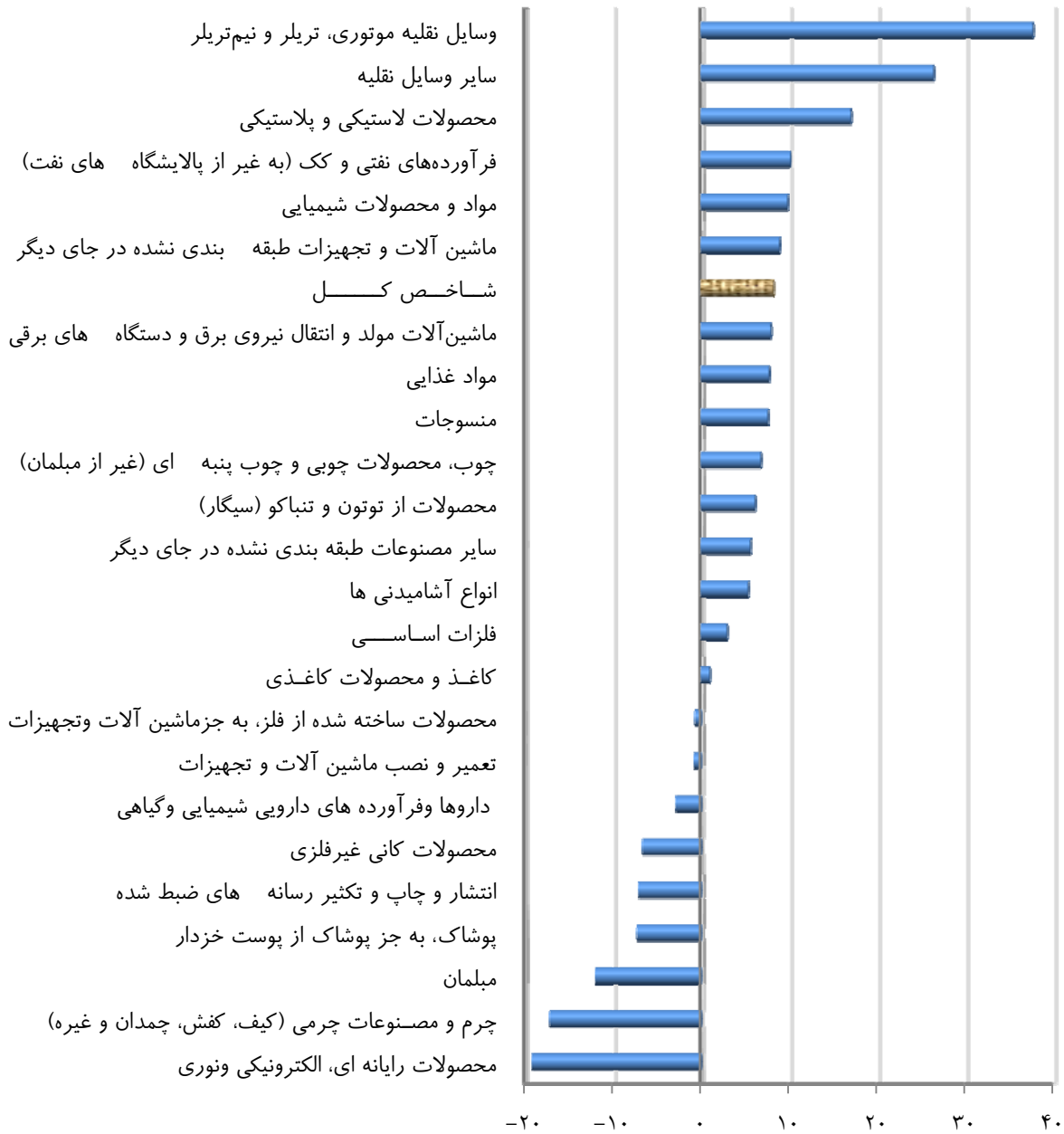
با در نظر گرفتن ضریب ارزش افزوده صنایع و درصد تغییر شاخص تولید آن‌ها مشخص می‌شود که گروه‌های "صنایع تولید وسایل نقلیه موتوری، تریلر و نیم‌تریلر" و "صنایع تولید مواد و محصولات شیمیایی" به ترتیب بیشترین تاثیر مثبت و گروه "تولید محصولات کانی غیرفلزی" بیشترین تاثیر منفی را بر شاخص کل تولید داشته‌اند.

در نمودار شماره (۲) اثر تغییرات تولید گروه‌های صنعتی مختلف بر تغییر شاخص کل محاسبه و ترسیم گردیده است. می‌توان در این نمودار، گروه‌های صنعتی تاثیرگذار بر شاخص کل تولید و جهت اثر این گروه‌ها را مشاهده نمود.

نمودار (۳) نیز روند تغییرات فصلی شاخص کل تولید در کارگاه‌های بزرگ صنعتی کشور را از سه‌ماهه اول سال ۱۳۹۰ الی سه‌ماهه چهارم سال ۱۳۹۵ نشان می‌دهد.

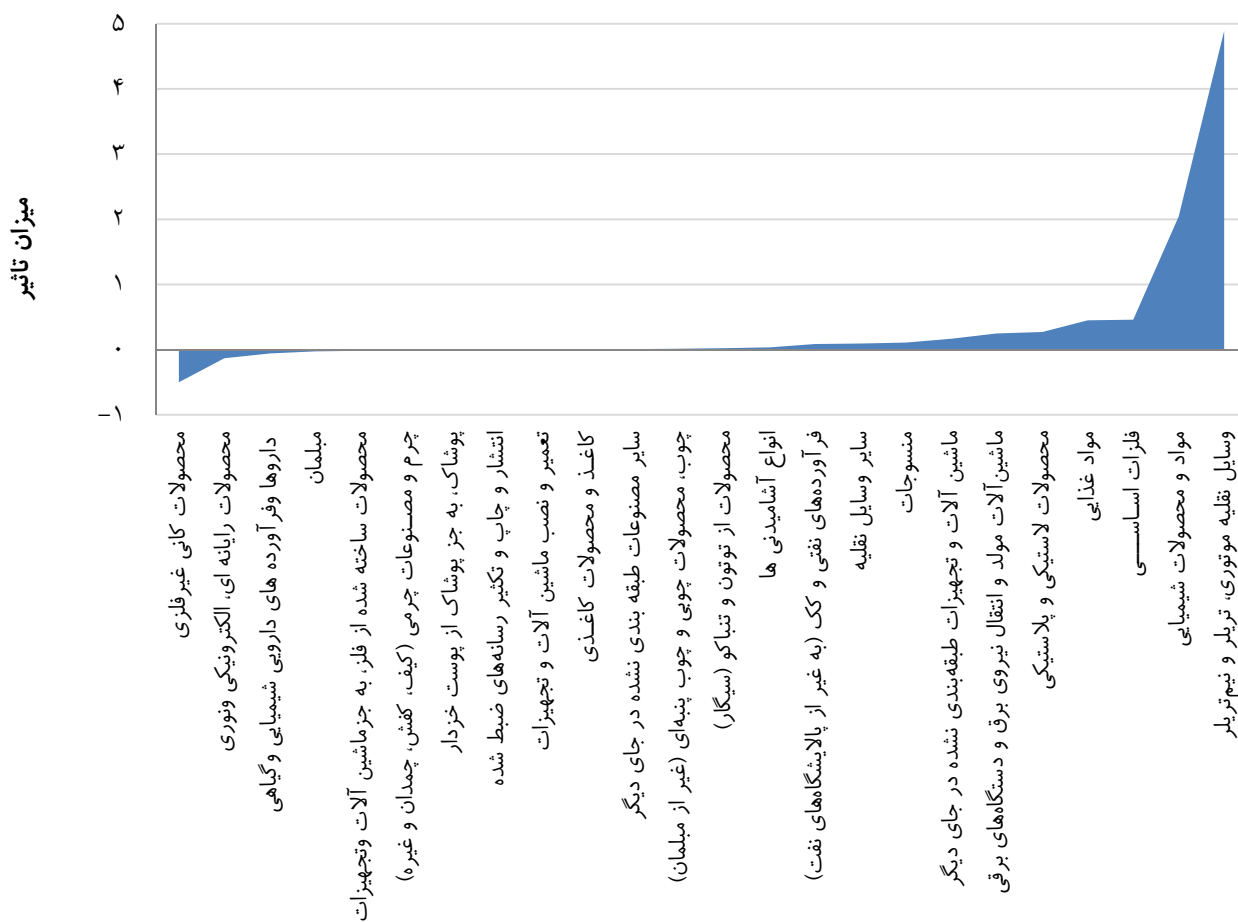
نمودار (۱)

درصد تغییرات شاخص تولید گروه های مختلف صنایع طی سال ۱۳۹۵ نسبت به سال ۱۳۹۴



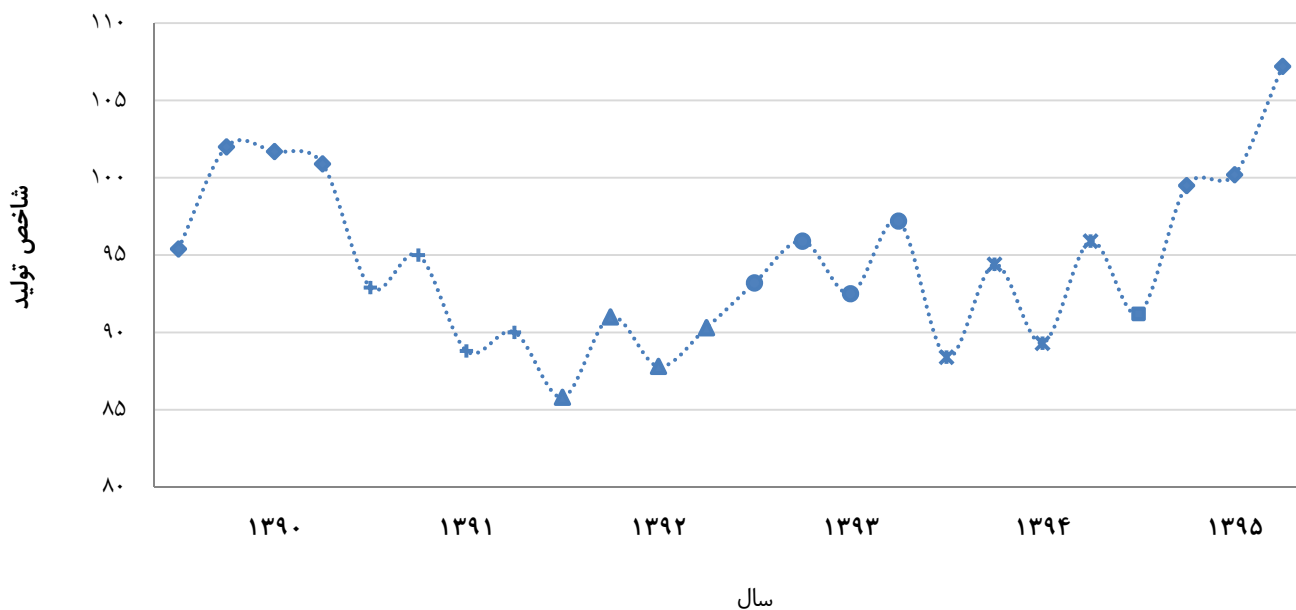
نمودار (۲)

اثر تغییرات شاخص تولید گروه‌های صنعتی مختلف بر تغییر شاخص کل تولید



نمودار (۳)

روند تغییرات شاخص کل تولید صنعتی از سه ماهه اول سال ۱۳۹۰ الی سه ماهه چهارم سال ۱۳۹۵



جدول شماره (۱)

شاخص تولید کارگاه‌های بزرگ صنعتی کشور به تفکیک سه ماهه های مختلف

(۱۳۹۰=۱۰۰)

کد فعالیت	نام صنعت	ضرایب	سه ماهه اول		سه ماهه دوم		سه ماهه سوم		سه ماهه چهارم		درصد تغییر نسبت به سال قبل	
			۱۳۹۵	۱۳۹۴	۱۳۹۵	۱۳۹۴	۱۳۹۵	۱۳۹۴	۱۳۹۵	۱۳۹۴		
	شاخص کل	۱۰۰/۰	۸۸/۴	۹۱/۲	۹۴/۴	۹۹/۵	۸۹/۳	۱۰۰/۲	۹۵/۹	۱۰۷/۲	۹۲/۰	۹۹/۵
۱۰	صنایع تولید مواد غذایی	۷/۴۰	۹۹/۹	۱۰۵/۹	۱۰۳/۳	۱۱۵/۷	۱۱۸/۵	۱۲۱/۹	۱۱۱/۷	۱۲۳/۱	۱۰۸/۴	۱۱۶/۶۵
۱۱	صنایع تولید انواع آشامیدنی ها	۰/۸۲	۱۱۷/۸	۱۲۲/۳	۱۴۱/۳	۱۴۵/۵	۸۸/۹	۹۱/۳	۱۰۹/۳	۱۲۲/۶	۱۱۴/۳	۱۲۰/۴۳
۱۲	صنایع تولید محصولات از توتون و تنباکو (سیگار)	۰/۴۷	۲۷/۵	۳۵/۰	۵۳/۱	۵۸/۵	۵۶/۵	۵۹/۵	۶۷/۳	۶۳/۷	۵۱/۱	۵۴/۱۸
۱۳	صنایع تولید منسوجات	۱/۸	۷۳/۴	۸۱/۸	۸۲/۷	۹۲/۸	۸۸/۱	۹۲/۲	۹۸/۸	۱۰۲/۴	۸۵/۸	۹۲/۳
۱۴	تولید پوشاک، به جز پوشاک از پوست خزدار	۰/۱۶	۵۵/۳	۵۱/۰	۵۲/۳	۵۱/۱	۵۲/۲	۴۹/۴	۶۵/۷	۵۷/۶	۵۶/۴	۵۲/۲۸
۱۵	صنایع تولید چرم و مصنوعات چرمی (کیف، کفش، چمدان و غیره)	۰/۰۸	۸۹/۱	۷۸/۳	۱۰۰/۲	۷۸/۴	۱۱۱/۰	۸۸/۱	۱۰۹/۶	۹۴/۹	۱۰۲/۵	۸۴/۹۳
۱۶	صنایع تولید چوب، محصولات چوبی و چوب پنبه‌ای (غیر از میلمان)	۰/۳۰	۸۵/۴	۷۷/۹	۷۸/۸	۸۶/۰	۷۹/۰	۹۱/۳	۸۴/۳	۹۴/۲	۸۱/۹	۸۷/۳۵
۱۷	صنایع تولید کاغذ و محصولات کاغذی	۰/۵	۱۰۹/۷	۱۱۳/۶	۱۱۲/۵	۱۱۵/۹	۱۲۰/۰	۱۲۲/۹	۱۳۶/۴	۱۳۰/۶	۱۱۹/۷	۱۲۰/۸
۱۸	انتشار و چاپ و تکثیر رسانه‌های ضبط شده	۰/۰۹	۵۶/۴	۶۶/۲	۱۵۸/۴	۱۳۹/۸	۴۶/۶	۳۷/۷	۵۴/۷	۴۹/۹	۷۹/۰	۷۳/۴۰
۱۹	صنایع تولید فرآورده‌های نفتی و کک (به غیر از پالایشگاه‌های نفت)	۱/۰۶	۱۰۱/۹	۱۰۱/۰	۱۰۷/۶	۱۱۵/۵	۱۱۵/۴	۱۲۶/۵	۱۰۶/۱	۱۳۱/۷	۱۰۷/۸	۱۱۸/۶۸
۲۰	صنایع تولید مواد و محصولات شیمیایی	۲۶/۱۶	۹۶/۱	۱۰۴/۱	۱۰۸/۲	۱۱۱/۵	۹۷/۲	۱۰۶/۱	۹۳/۵	۱۱۲/۳	۹۸/۸	۱۰۸/۵۰
۲۱	تولید داروها و فرآورده های دارویی شیمیایی و گیاهی	۲/۵	۱۱۸/۳	۱۱۸/۱	۱۳۴/۴	۱۳۳/۹	۱۴۵/۰	۱۳۴/۹	۱۴۷/۷	۱۴۳/۱	۱۳۶/۴	۱۳۲/۵
۲۲	صنایع تولید محصولات لاستیکی و پلاستیکی	۲/۰۰	۷۹/۵	۸۸/۶	۸۵/۳	۱۰۲/۸	۹۱/۹	۱۱۱/۵	۹۹/۲	۱۱۳/۶	۸۹/۰	۱۰۴/۱۳
۲۳	صنایع تولید محصولات کانی غیرفلزی	۹/۴۵	۹۴/۶	۸۳/۳	۱۰۱/۱	۹۳/۲	۹۳/۰	۹۱/۳	۹۰/۸	۸۶/۶	۹۴/۹	۸۸/۶۰
۲۴	صنایع تولید فلزات اساسی	۱۹/۹۸	۱۰۳/۱	۱۰۵/۶	۱۰۴/۶	۱۰۶/۸	۱۰۰/۳	۱۰۶/۲	۱۰۶/۷	۱۰۸/۲	۱۰۳/۷	۱۰۶/۷۰
۲۵	تولید محصولات ساخته شده از فلز، به جز ماشین آلات و تجهیزات	۲/۷	۶۹/۹	۶۸/۴	۸۵/۲	۸۵/۹	۸۵/۰	۸۶/۲	۱۰۴/۹	۱۰۲/۴	۸۶/۳	۸۵/۷
۲۶	تولید محصولات رایانه ای، الکترونیکی و نوری	۰/۸۷	۶۰/۹	۵۶/۹	۷۸/۵	۵۴/۲	۷۸/۸	۵۸/۱	۷۳/۲	۶۶/۳	۷۲/۹	۵۸/۸۸
۲۷	صنایع تولید ماشین‌آلات مولد و انتقال نیروی برق و دستگاه‌های برقی	۳/۹۸	۷۵/۱	۷۳/۷	۸۴/۸	۸۵/۹	۷۸/۸	۸۹/۴	۹۶/۴	۱۱۲/۵	۸۳/۸	۹۰/۳۸
۲۸	صنایع تولید ماشین آلات و تجهیزات طبقه‌بندی نشده در جای دیگر	۲/۳۷	۶۷/۲	۸۳/۵	۹۲/۰	۱۰۰/۰	۸۴/۳	۹۶/۲	۱۲۴/۹	۱۲۱/۴	۹۲/۱	۱۰۰/۲۸
۲۹	صنایع تولید وسایل نقلیه موتوری، تریلر و نیم‌تریلر	۱۶/۳	۵۹/۴	۵۹/۴	۵۲/۲	۷۰/۲	۴۳/۳	۸۲/۱	۶۸/۴	۹۵/۴	۵۵/۸	۷۶/۸
۳۰	صنایع تولید سایر وسایل نقلیه	۰/۴۵	۵۷/۱	۸۶/۸	۷۶/۵	۷۰/۸	۸۵/۲	۸۲/۵	۸۰/۴	۱۳۷/۹	۷۴/۸	۹۴/۵۰
۳۱	تولید میلمان	۰/۲۸	۵۴/۰	۴۸/۲	۵۸/۷	۵۶/۱	۵۴/۰	۵۴/۱	۹۳/۷	۷۰/۹	۶۵/۱	۵۷/۳۳
۳۲	تولید سایر مصنوعات طبقه بندی نشده در جای دیگر	۰/۲۳	۶۶/۷	۸۶/۸	۹۲/۷	۹۷/۵	۹۸/۶	۹۵/۷	۹۹/۹	۹۷/۹	۸۹/۵	۹۴/۴۸
۳۳	تعمیر و نصب ماشین آلات و تجهیزات	۰/۱	۳۲/۹	۵۴/۸	۳۷/۹	۵۹/۷	۶۱/۴	۸۰/۳	۱۶۹/۴	۱۰۴/۳	۷۵/۴	۷۴/۸

جدول شماره ۲

درصد تغییر شاخص تولید گروه‌های صنعتی مهم

در سال ۱۳۹۵ نسبت به سال ۱۳۹۴

کد گروه	گروه صنایع	ضریب ارزش افزوده صنعت	درصد تغییر
۲۰	تولید مواد و محصولات شیمیایی	۲۶/۱۶	۹/۸
۲۴	تولید فلزات اساسی	۱۹/۹۸	۲/۹
۲۹	تولید وسایل نقلیه موتوری، تریلر و نیم‌تریلر	۱۶/۳۳	۳۷/۶
۲۳	تولید محصولات کانی غیرفلزی (شامل سیمان، کاشی و ...)	۹/۴۵	-۶/۶
۱۰	تولید مواد غذایی	۷/۴۰	۷/۷
۲۷	تولید ماشین‌آلات مولد و انتقال نیروی برق و دستگاه‌های برقی	۳/۹۸	۷/۹