



بانک مرکزی جمهوری اسلامی ایران
مدیریت کل آمارهای اقتصادی
اداره آمار اقتصادی
دایره شاخص بهای تولیدکننده

شاخص بهای تولیدکننده در ایران

سال ۱۳۹۵

(۱۳۹۰ = ۱۰۰)

«نقل مطالب فقط با ذکر ماخذ مجاز است»

خرداد ماه ۱۳۹۶


www.cbi.ir


بسمه تعالی

خلاصه نتایج شاخص بهای تولیدکننده در ایران

سال ۱۳۹۵

(۱۳۹۰=۱۰۰)

افزایش 

ثابت یا تقریباً بدون تغییر 

کاهش 

درصد تغییر نسبت به سال قبل

گروه

۵/۰ 

شاخص کل

گروه‌های اصلی :

۲/۴ 

۱- کشاورزی، جنگلداری و ماهیگیری

۳/۶ 

۲- ساخت (صنعت)

۴/۰ 

۳- حمل و نقل و انبارداری

۱۱/۰ 

۴- هتل و رستوران

۶/۳ 

۵- اطلاعات و ارتباطات

۱۶/۲ 

۶- آموزش

۱۷/۵ 

۷- بهداشت و مددکاری اجتماعی

۱۲/۷ 

۸- سایر فعالیت‌های خدمات عمومی، اجتماعی و شخصی

گروه اختصاصی :

۸/۷ 

خدمات

شاخص بهای تولیدکننده در ایران

سال ۱۳۹۵

(۱۳۹۰=۱۰۰)

متوسط شاخص بهای تولیدکننده در ایران در سال ۱۳۹۵ به عدد ۲۲۵/۲ رسید که نسبت به متوسط سال ۱۳۹۴ معادل ۵/۰ درصد بالا رفت. این میزان افزایش کمتر از ۱۴/۸ درصد ترقی در سال ۱۳۹۳ و اندکی بیشتر از ۴/۹ درصد افزایش در سال ۱۳۹۴ بوده است (جدول ۱).

همان طور که در جداول صفحه بعد ملاحظه می‌گردد در سال مورد گزارش، در بین گروه‌های اصلی شاخص بهای تولیدکننده در ایران، گروه‌های ساخت (صنعت) با افزایشی برابر ۳/۶ درصد، بهداشت و مددکاری اجتماعی ۱۷/۵ درصد و حمل و نقل و انبارداری ۴/۰ درصد به ترتیب بیشترین اثر را در بالا بردن شاخص دارا بودند. مجموع این سه گروه ۷۴/۰ درصد در افزایش شاخص بهای تولیدکننده در ایران سهم داشته‌اند.

تغییرات سالانه شاخص گروه‌های اصلی و میزان تاثیر آن‌ها در شاخص کل در سال ۱۳۹۵

میزان تاثیرگذاری در تغییر شاخص کل (درصد)	تغییرات سالانه (درصد)	گروه
۹/۳	۲/۴	۱- کشاورزی، جنگلداری و ماهیگیری
۳۵/۵	۳/۶	۲- ساخت (صنعت)
۱۴/۹	۴/۰	۳- حمل و نقل و انبارداری
۲/۴	۱۱/۰	۴- هتل و رستوران
۱/۸	۶/۳	۵- اطلاعات و ارتباطات
۱۰/۰	۱۶/۲	۶- آموزش
۲۳/۶	۱۷/۵	۷- بهداشت و مددکاری اجتماعی
۲/۵	۱۲/۷	۸- سایر فعالیتهای خدمات عمومی، اجتماعی و شخصی

شاخص کل، در ماه‌های مختلف سال ۱۳۹۵ نسبت به ماه قبل بین ۰/۲ درصد (ماه‌های

فروردین و بهمن) تا ۲/۰ درصد (آذر ماه) افزایش نشان داد (جدول ۴).

شاخص بهای تولیدکننده در ایران، در ماه‌های مختلف سال مورد نظر نسبت به ماه

مشابه سال گذشته بالا رفت که کمترین میزان ترقی را در خرداد ماه (۱/۶ درصد) و بیشترین

افزایش را در اسفند ماه (۹/۱ درصد) دارا بود (جدول ۵).

گروه‌های اصلی

۱- کشاورزی، جنگلداری و ماهیگیری

میانگین شاخص بهای گروه کشاورزی، جنگلداری و ماهیگیری در سال ۱۳۹۵ برابر ۲/۴ درصد بالا رفت و از عدد ۲۴۰/۳ در سال ۱۳۹۴ به عدد ۲۴۶/۱ در سال مورد گزارش رسید. افزایش شاخص مذکور در سال‌های ۱۳۹۳ و ۱۳۹۴ به ترتیب به میزان ۱۳/۷ درصد و ۵/۷ درصد بود (جدول ۱).

بالا رفتن شاخص بهای اقلام و گروه‌های غلات معادل ۴/۴ درصد (به‌ویژه ناشی از افزایش قیمت گندم آبی برابر ۸/۵ درصد)، حبوب ۲۷/۲ درصد، برنج ۲۷/۳ درصد، خرما ۱۲/۴ درصد و پرورش حیوانات ۴/۸ درصد تاثیر قابل توجهی در افزایش شاخص بهای گروه کشاورزی، جنگلداری و ماهیگیری نسبت به سال گذشته داشت. ضمناً در این گروه، شاخص بهای اقلام و گروه‌هایی نظیر کاشت سبزیجات، صیفی‌جات، ریشه‌ها و غده‌ها برابر ۶/۱ درصد، گوجه‌فرنگی ۱۱/۲ درصد، علوفه ۱۳/۶ درصد، کاشت مرکبات ۴/۱ درصد و میوه‌های هسته‌دار ۱۱/۱ درصد کاهش یافت.

شاخص بهای گروه مزبور، در ماه‌های مختلف سال ۱۳۹۵ نسبت به ماه قبل دارای نوسان بود به‌گونه‌ای که در دی ماه تغییری نداشت و طی ماه‌های فروردین، اردیبهشت و مرداد از ۰/۳ درصد الی ۱/۲ درصد کاهش اما در سایر ماه‌ها از ۰/۲ درصد (شهریور ماه) تا ۲/۰ درصد (تیر ماه) افزایش یافت (جدول ۴).

شاخص بهای این گروه، در ماه‌های مختلف سال مورد نظر نسبت به ماه مشابه سال گذشته در ماه‌های فروردین (۰/۸ درصد) و خرداد (۱/۴ درصد) پایین آمد ولی در سایر ماه‌ها با طی روندی صعودی بالا رفت که کمترین میزان ترقی را در اردیبهشت ماه (۰/۳ درصد) و بیشترین افزایش را در اسفند ماه (۶/۱ درصد) دارا بود (جدول ۵).

در سال مورد گزارش، گروه ساخت (صنعت) دارای بیشترین سهم در افزایش شاخص بهای تولیدکننده در بین گروه‌های اصلی بود. متوسط شاخص بهای این گروه از عدد ۲۰۳/۰ در سال ۱۳۹۴ به عدد ۲۱۰/۳ در سال ۱۳۹۵ رسید که طی این دوره به میزان ۳/۶ درصد افزایش یافت. شاخص گروه مورد بررسی در سال ۱۳۹۳ برابر ۹/۹ درصد بالا رفت اما در سال ۱۳۹۴ معادل ۰/۴ درصد پایین آمد (جدول ۱).

افزایش شاخص بهای گروه‌های فرآوری و نگهداری میوه و سبزیجات برابر ۸/۲ درصد، فرآورده‌های لبنی ۳/۹ درصد، قند و شکر ۱۵/۸ درصد، بنزین معمولی ۴/۰ درصد، مواد شیمیایی اساسی ۹/۹ درصد (به‌ویژه در اثر بالا رفتن شاخص قیمت زیرگروه مواد شیمیایی اساسی صادراتی معادل ۱۸/۸ درصد)، پلاستیک و لاستیک مصنوعی پایه‌ای مصرف داخلی ۷/۲ درصد، داروهای شیمیایی ۱۲/۰ درصد، سیمان ۸/۹ درصد، میلگرد ۱۱/۳ درصد، کنسانتره مس ۱۳/۸ درصد و قطعات سیستم انتقال قدرت خودرو ۷/۱ درصد سهم قابل ملاحظه‌ای در افزایش شاخص بهای گروه ساخت (صنعت) ایفا نمود. در این گروه، شاخص بهای اقلام و گروه‌هایی از جمله "کود و ترکیبات ازت صادراتی" و ورق آهن یک بار گرمایشی هر یک معادل ۸/۲ درصد نسبت به سال گذشته کاهش نشان داد.

شاخص بهای گروه ساخت (صنعت)، در ماه‌های مختلف سال ۱۳۹۵ نسبت به ماه قبل، در بهمن ماه ثابت بود، در تیر ماه ۰/۴ درصد پایین آمد ولی در سایر ماه‌های سال از ۰/۱ درصد (مهر ماه) الی ۳/۱ درصد (آذر ماه) بالا رفت (جدول ۴).

تغییرات شاخص بهای این گروه، در ماه‌های مختلف سال مورد گزارش نسبت به ماه مشابه سال گذشته با نوسان همراه بود به‌گونه‌ای که با الگویی کاهشی در اردیبهشت ماه تا

مرداد ماه از ۰/۸ درصد تا ۱/۳ درصد تنزل اما در سایر ماهها بهطور صعودی از ۰/۵ درصد تا ۱۲/۴ درصد ترقی یافت (جدول شماره ۵).

۳- حمل و نقل و انبارداری

میانگین شاخص بهای گروه حمل و نقل و انبارداری به عدد ۲۲۲/۳ رسید و نسبت به سال قبل معادل ۴/۰ درصد بالا رفت که این رقم کمتر از ۲۵/۸ درصد و ۸/۷ درصد افزایش گروه مورد بررسی به ترتیب در سالهای ۱۳۹۳ و ۱۳۹۴ بوده است (جدول ۱).

در میان زیرگروهها و اقلام مشمول این گروه، بالا رفتن شاخص بهای اقلام و گروههای بلیط مسافرت با اتوبوس برابر ۸/۸ درصد، کرایه تاکسی در داخل شهر ۱۶/۴ درصد، کرایه تاکسی سرویس ۱۱/۳ درصد و بلیط مسافرت با هواپیما خارج از کشور ۲۰/۰ درصد سهمی بیش از ۶۸/۰ درصد را در افزایش شاخص بهای گروه حمل و نقل و انبارداری دارا بودند.

شاخص بهای گروه مزبور، در ماههای مختلف سال ۱۳۹۵ نسبت به ماه قبل با نوسان همراه بود بهطوری که با وجود عدم تغییر در اسفند ماه، در ماههای فروردین، خرداد، دی و بهمن از ۰/۱ درصد تا ۲/۲ درصد پایین آمد ولی در سایر ماههای سال از ۰/۱ درصد (آبان ماه) الی ۱/۳ درصد (تیر ماه) بالا رفت (جدول ۴).

افزایش شاخص بهای گروه مذکور، در مقایسه با ماههای مشابه سال قبل بین ۰/۲ درصد (اسفند ماه) و ۷/۵ درصد (اردیبهشت ماه) در تغییر بود (جدول ۵).

۴- هتل و رستوران

بالا رفتن شاخص بهای زیرگروههای هتل و مهمانپذیر معادل ۱۴/۲ درصد و رستوران و بوفه ۹/۲ درصد موجب شد تا متوسط شاخص بهای گروه هتل و رستوران در سال مورد بررسی

با عدد $286/5$ برابر $11/0$ درصد نسبت به سال قبل افزایش یابد. ترقی شاخص بهای این گروه در سال‌های 1393 و 1394 به ترتیب به میزان $20/8$ درصد و $18/1$ درصد بود (جدول ۱).
شاخص بهای گروه مزبور، در ماه‌های مختلف سال 1395 نسبت به ماه قبل افزایش داشت که کمترین مقدار این ترقی در آبان ماه ($0/3$ درصد) و بیشترین میزان آن در اسفند ماه ($2/2$ درصد) بود (جدول ۴).

شاخص بهای گروه هتل و رستوران در کلیه ماه‌های سال 1395 بالاتر از عدد شاخص ماه‌های مشابه سال گذشته قرار داشت به طوری که از $10/3$ درصد تا $11/9$ درصد افزایش نشان داد (جدول ۵).

۵- اطلاعات و ارتباطات

میانگین شاخص بهای گروه اطلاعات و ارتباطات برابر $6/3$ درصد نسبت به سال قبل بالا رفت که افزایش $4/1$ درصدی فعالیت‌های مخابراتی، بیشترین اثر را در این ترقی داشت. افزایش شاخص مذکور در سال‌های 1393 و 1394 به ترتیب معادل $16/8$ درصد و $8/2$ درصد بود (جدول ۱).

شاخص بهای این گروه، در ماه‌های مختلف سال مورد نظر نسبت به ماه مشابه سال گذشته بالا رفت به گونه‌ای که کمترین میزان ترقی را در ماه‌های شهریور و مهر ($2/5$ درصد) و بیشترین میزان افزایش را تیر ماه ($10/8$ درصد) تجربه نمود (جدول ۵).

۶- آموزش

بالارفتن شهریه مدرسه غیرانتفاعی برابر $27/5$ درصد، شهریه دانشگاه $7/0$ درصد و شهریه کلاس‌های تقویتی $23/0$ درصد موجب گردید تا متوسط شاخص بهای گروه آموزش با

عدد ۲۰۰/۹ در سال ۱۳۹۵ معادل ۱۶/۲ درصد نسبت به سال قبل افزایش یابد. ترقی شاخص مذکور در سال‌های ۱۳۹۳ و ۱۳۹۴ به ترتیب معادل ۱۳/۹ درصد و ۱۷/۰ درصد بوده است (جدول ۱).

شاخص بهای این گروه در ماه‌های مختلف سال مورد بررسی نسبت به ماه‌های مشابه سال قبل بالا رفت و با حرکتی نسبتاً نزولی از ۲۲/۱ درصد (اردیبهشت ماه) و به ۱۱/۳ درصد (اسفند ماه) محدود شد (جدول ۵).

۷- بهداشت و مددکاری اجتماعی

در سال ۱۳۹۵، میانگین شاخص بهای گروه بهداشت و مددکاری اجتماعی به عدد ۳۴۹/۳ رسید و نسبت به سال گذشته برابر ۱۷/۵ درصد افزایش داشت و دارای بیشترین میزان ترقی در بین گروه‌های اصلی و گروه اختصاصی بود. این شاخص در سال‌های ۱۳۹۳ و ۱۳۹۴ نیز به ترتیب معادل ۳۵/۴ درصد و ۲۷/۸ درصد بالا رفت (جدول ۱).

در میان زیرگروه‌های مشمول این گروه، افزایش شاخص بهای فعالیت‌های بیمارستانی به میزان ۲۱/۷ درصد و خدمات دندانپزشکی ۱۴/۵ درصد نسبت به سال قبل، سهم بسزایی را در بالا رفتن شاخص بهای گروه بهداشت و مددکاری اجتماعی ایفا نمود.

شاخص بهای گروه مذکور، در کلیه ماه‌های سال ۱۳۹۵ نسبت به ماه قبل افزایش داشت به گونه‌ای که از ۰/۳ درصد (ماه‌های فروردین و بهمن) به ۶/۱ درصد (تیر ماه) بالغ گردید (جدول ۴).

شاخص بهای گروه مذکور، در ماه‌های مختلف سال مورد گزارش نسبت به ماه مشابه سال گذشته بین ۱۲/۹ درصد (خرداد ماه) الی ۱۹/۵ درصد (فروردین ماه) افزایش نشان داد (جدول ۵).

۸- سایر فعالیت‌های خدمات عمومی، اجتماعی و شخصی

بالا رفتن شاخص بهای زیرگروه خدمات آرایشی برابر ۱۳/۱ درصد سهم قابل ملاحظه‌ای را در افزایش متوسط شاخص بهای گروه سایر فعالیت‌های خدمات عمومی، اجتماعی و شخصی معادل ۱۲/۷ درصد نسبت به سال ۱۳۹۴ دارا بود. ترقی شاخص این گروه در سال‌های ۱۳۹۳ و ۱۳۹۴ به ترتیب معادل ۲۵/۷ درصد و ۲۲/۷ درصد بود (جدول ۱).

شاخص بهای این گروه، در ماه‌های مختلف سال مورد گزارش نسبت به ماه مشابه سال قبل افزایش یافت و ضمن حرکت در الگوی نسبتاً نزولی از ۱۴/۷ درصد در فروردین ماه به ۱۱/۵ درصد در اسفند ماه محدود گردید (جدول ۵).

گروه اختصاصی

خدمات

میانگین شاخص بهای گروه اختصاصی خدمات در سال مورد بررسی به عدد ۲۳۸/۶ رسید و نسبت به سال قبل برابر ۸/۷ درصد بالا رفت. شاخص مزبور، در سال‌های ۱۳۹۳ و ۱۳۹۴ به ترتیب به میزان ۲۵/۷ درصد و ۱۳/۸ درصد افزایش داشته است (جدول ۱).

تغییرات سالانه شاخص گروه اختصاصی خدمات و میزان تاثیر آن در شاخص کل در سال ۱۳۹۵

میزان تاثیرگذاری در تغییر شاخص کل (درصد)	تغییرات سالانه (درصد)	گروه
۵۵/۲	۸/۷	خدمات

همانگونه که در جدول ذیل مشاهده می‌گردد، در بین گروه‌های شش‌گانه خدمات، افزایش سالانه شاخص بهای گروه‌های بهداشت و مددکاری اجتماعی ۱۷/۵ درصد و حمل و نقل و انبارداری معادل ۴/۰ درصد به ترتیب بیشترین اثر را در افزایش متوسط شاخص بهای گروه اختصاصی خدمات نسبت به سال گذشته دارا بودند. دو گروه مزبور، مجموعاً ۷۰/۰ درصد در افزایش این گروه اختصاصی سهم داشته‌اند.

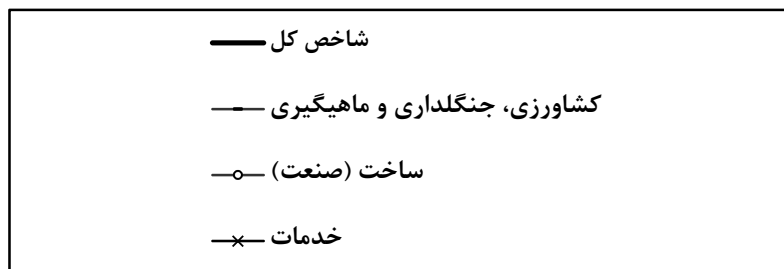
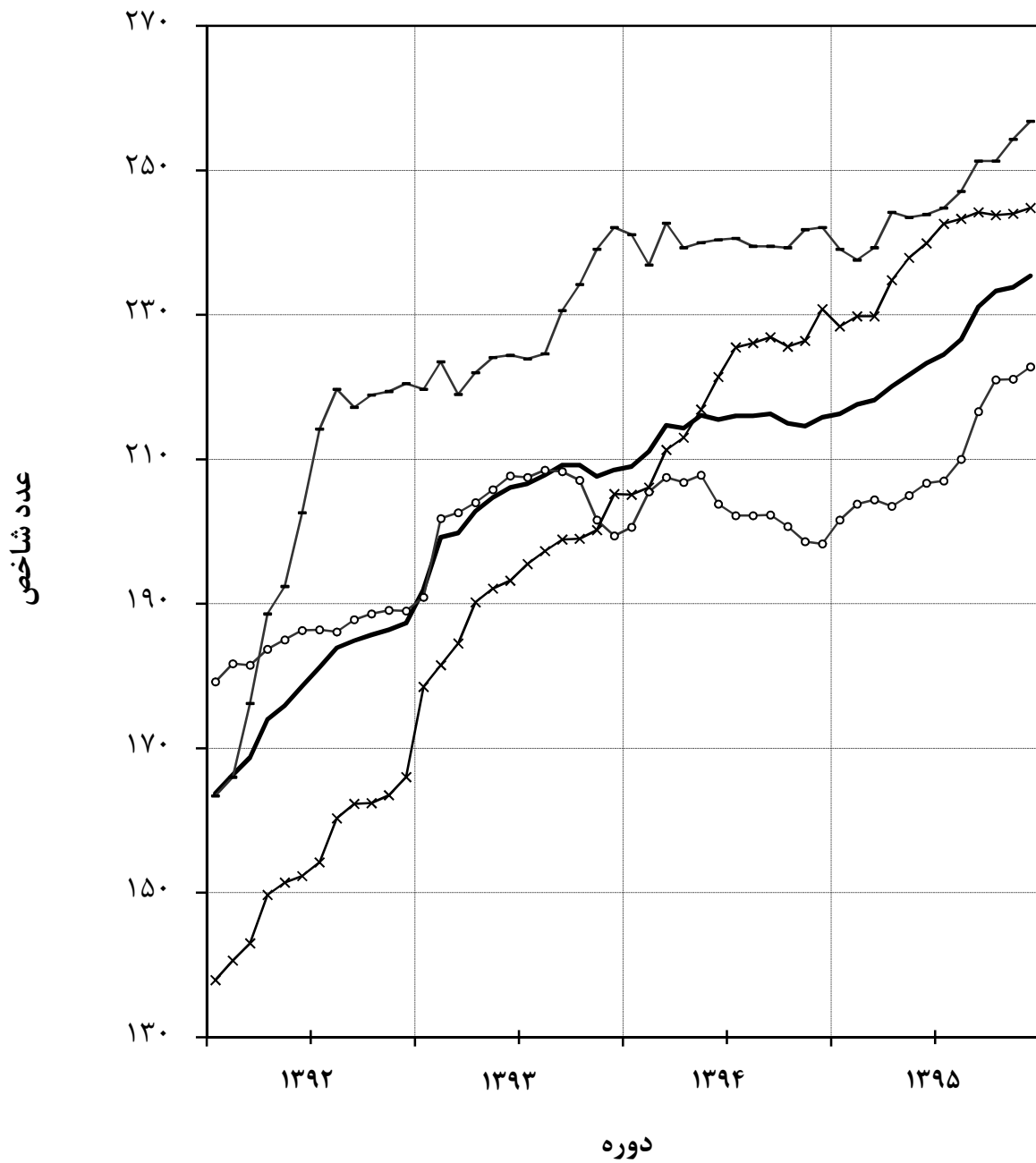
تغییرات سالانه زیرگروه‌های گروه خدمات و میزان تاثیرگذاری آن‌ها در شاخص گروه خدمات

میزان تاثیرگذاری در افزایش شاخص گروه اختصاصی خدمات (درصد)	درصد تغییر سالانه	گروه
۲۷/۱	۴/۰	۱- حمل و نقل و انبارداری
۴/۴	۱۱/۰	۲- هتل و رستوران
۳/۰	۶/۳	۳- اطلاعات و ارتباطات
۱۸/۳	۱۶/۲	۴- آموزش
۴۲/۸	۱۷/۵	۵- بهداشت و مددکاری اجتماعی
۴/۴	۱۲/۷	۶- سایر فعالیت های خدمات عمومی، اجتماعی و شخصی

شاخص بهای گروه اختصاصی خدمات در ماه‌های مختلف سال ۱۳۹۵ نسبت به ماه مشابه سال قبل بالا رفت به گونه‌ای که حداقل این افزایش در اسفند ماه (۶/۱ درصد) و حداکثر آن در اردیبهشت ماه (۱۱/۵ درصد) بود (جدول ۵).

شاخص بهای تولیدکننده در ایران

(۱۳۹۰ = ۱۰۰)



جدول ۱
شاخص بهای تولیدکننده در ایران
متوسط و درصد تغییر سالانه شاخص طی سال‌های ۱۳۹۵-۱۳۹۲
(۱۳۹۰=۱۰۰)

گروه	ضریب اهمیت	متوسط سالانه شاخص				درصد تغییر متوسط سالانه		
		۱۳۹۲	۱۳۹۳	۱۳۹۴	۱۳۹۵	۱۳۹۳	۱۳۹۴	۱۳۹۵
شاخص کل	۱۰۰/۰۰	۱۷۸/۱	۲۰۴/۵	۲۱۴/۵	۲۲۵/۲	۱۴/۸	۴/۹	۵/۰
گروه‌های اصلی و منتخب فرعی*: ۱- کشاورزی، جنگلداری و ماهیگیری	۱۷/۱۲	۱۹۹/۹	۲۲۷/۳	۲۴۰/۳	۲۴۶/۱	۱۳/۷	۵/۷	۲/۴
تولید محصولات کشاورزی و دامی، شکار و فعالیت‌های خدماتی وابسته	۱۶/۴۸	۱۹۹/۸	۲۲۶/۸	۲۳۹/۳	۲۴۵/۸	۱۳/۵	۵/۵	۲/۷
کاشت محصولات سالانه (غیر دائمی)	۵/۲۳	۲۱۴/۸	۲۴۲/۷	۲۴۹/۹	۲۵۵/۹	۱۳/۰	۳/۰	۲/۴
غلات	۱/۴۶	۱۹۵/۱	۲۶۷/۱	۲۹۷/۳	۳۱۰/۵	۳۶/۹	۱۱/۳	۴/۴
دانه‌های روغنی	۰/۱۲	۲۴۰/۰	۲۹۳/۴	۳۱۲/۲	۳۲۲/۵	۲۲/۳	۶/۴	۳/۳
حبوب	۰/۱۷	۲۲۵/۶	۲۲۰/۰	۲۵۳/۳	۳۲۲/۱	-۲/۵	۱۵/۱	۲۷/۲
صیفی جات	۰/۶۱	۲۲۱/۲	۲۰۲/۰	۲۰۲/۶	۲۱۰/۵	-۸/۷	۰/۳	۳/۹
سبزی‌های ریشه‌ای	۰/۷۷	۲۹۶/۰	۳۱۶/۷	۲۷۱/۶	۲۳۸/۵	۷/۰	-۱۴/۲	-۱۲/۲
سبزی‌های بوته‌ای	۰/۷۲	۲۲۶/۰	۲۱۰/۱	۱۹۲/۴	۱۷۳/۶	-۷/۰	-۸/۴	-۹/۸
سبزی‌های برگ‌ی	۰/۱۳	۲۲۷/۸	۲۱۱/۷	۲۰۰/۸	۲۲۹/۶	-۷/۱	-۵/۱	۱۴/۳
علوفه	۰/۴۱	۱۵۵/۲	۲۰۹/۲	۲۳۳/۲	۲۰۱/۵	۳۴/۸	۱۱/۵	-۱۳/۶
کاشت محصولات چندساله (دائمی)	۴/۴۰	۱۸۹/۹	۲۳۷/۱	۲۶۶/۲	۲۶۷/۰	۲۴/۹	۱۲/۳	۰/۳
میوه‌های گرمسیری و نیمه‌گرمسیری	۰/۵۲	۱۹۱/۹	۲۱۸/۱	۲۴۴/۸	۲۷۴/۹	۱۳/۷	۱۲/۲	۱۲/۳
مرکبات	۰/۶۸	۱۵۸/۵	۲۱۴/۹	۳۴۷/۱	۳۳۳/۰	۳۵/۶	۶۱/۵	-۴/۱
میوه‌های دانه‌دار	۱/۲۰	۱۷۱/۳	۲۰۴/۳	۲۰۳/۸	۲۰۳/۰	۱۹/۳	-۰/۲	-۰/۴

* در برخی از گروه‌ها تمامی زیرگروه‌های مربوط ذکر نگردیده است، لذا جمع ضرایب اهمیت زیرگروه‌ها با ضریب اهمیت گروه کمی تفاوت دارد.

درصد تغییر متوسط سالانه			متوسط سالانه شاخص				ضریب اهمیت	گروه
۱۳۹۵	۱۳۹۴	۱۳۹۳	۱۳۹۵	۱۳۹۴	۱۳۹۳	۱۳۹۲		
-۱۱/۱	۱۹/۰	۳۲/۷	۲۶۶/۲	۲۹۹/۵	۲۵۱/۷	۱۸۹/۷	۰/۴۵	میوه‌های هسته‌دار
۱/۳	۵/۱	۲۶/۲	۳۵۰/۰	۳۴۵/۶	۳۲۸/۷	۲۶۰/۵	۰/۶۹	میوه‌های آجیلی
۴/۸	۲/۸	۶/۸	۲۲۴/۳	۲۱۴/۰	۲۰۸/۱	۱۹۴/۸	۶/۸۵	پرورش حیوانات
-۱/۱	۵/۵	۱۲/۱	۲۷۰/۳	۲۷۳/۴	۲۵۹/۲	۲۳۱/۳	۲/۷۱	پرورش گاو و گاو میش
۱۳/۸	۵/۵	-۵/۱	۱۸۹/۰	۱۶۶/۱	۱۵۷/۵	۱۶۶/۰	۱/۹۸	پرورش گوسفند و بز
۸/۲	-۵/۱	۷/۵	۱۹۳/۵	۱۷۸/۸	۱۸۸/۴	۱۷۵/۲	۲/۰۴	پرورش ماکیان
-۳/۵	۱۰/۸	۱۸/۳	۲۵۵/۳	۲۶۴/۶	۲۳۸/۹	۲۰۲/۰	۰/۶۴	ماهیگیری و آبی‌پروری
۶/۶	-۰/۵	۱۰/۷	۲۳۱/۱	۲۱۶/۷	۲۱۷/۸	۱۹۶/۷	۰/۲۹	ماهی آب‌های جنوب
-۷/۱	۲۷/۳	۶۰/۷	۴۰۵/۷	۴۳۶/۹	۳۴۳/۲	۲۱۳/۵	۰/۰۳	ماهی آب‌های شمال
-۹/۹	۱۷/۴	۲۰/۳	۲۶۱/۸	۲۹۰/۶	۲۴۷/۵	۲۰۵/۷	۰/۳۲	آبی‌پروری
۳/۶	-۰/۴	۹/۹	۲۱۰/۳	۲۰۳/۰	۲۰۳/۸	۱۸۵/۴	۵۱/۹۹	۲- ساخت (صنعت)
۵/۹	۸/۸	۱۳/۳	۲۵۰/۲	۲۳۶/۲	۲۱۷/۱	۱۹۱/۶	۵/۲۴	تولید فرآورده های غذایی
۷/۷	۷/۲	۸/۴	۲۶۴/۱	۲۴۵/۲	۲۲۸/۸	۲۱۱/۰	۰/۴۰	فرآوری و نگهداری گوشت
۶/۲	-۴/۲	-۳/۲	۲۳۰/۷	۲۱۷/۲	۲۲۶/۸	۲۳۴/۳	۰/۰۷	فرآوری و نگهداری ماهی، سخت پوستان و نرم تنان
۸/۲	۱۱/۰	۱۲/۹	۳۲۳/۳	۲۹۸/۷	۲۶۹/۰	۲۳۸/۲	۰/۵۲	فرآوری و نگهداری میوه و سبزیجات
۴/۰	-۲/۹	۶/۷	۱۹۴/۵	۱۸۷/۱	۱۹۲/۶	۱۸۰/۵	۰/۶۵	تولید روغن ها و چربی های گیاهی و حیوانی (بجز روغن ذرت)
۳/۹	۷/۳	۱۲/۸	۲۶۱/۰	۲۵۱/۱	۲۳۴/۰	۲۰۷/۴	۱/۱۸	تولید فرآورده های لبنی
۱/۷	۲۶/۲	۲۲/۹	۲۳۶/۴	۲۳۲/۴	۱۸۴/۲	۱۴۹/۹	۰/۸۵	تولید فرآورده های آسیاب غلات (دانه آسیاب شده)، نشاسته و فرآورده های نشاسته

ادامه جدول ۱

گروه	ضریب اهمیت	متوسط سالانه شاخص				درصد تغییر متوسط سالانه		
		۱۳۹۵	۱۳۹۴	۱۳۹۳	۱۳۹۲	۱۳۹۵	۱۳۹۴	۱۳۹۳
تولید سایر فرآورده های غذایی	۱/۳۲	۲۵۰/۹	۲۲۸/۲	۲۱۱/۱	۱۸۶/۱	۹/۹	۸/۱	۱۳/۴
تولید انواع آشامیدنی ها	۰/۳۱	۲۴۱/۱	۲۲۵/۳	۲۰۹/۰	۱۹۷/۶	۷/۰	۷/۸	۵/۸
دخانیات	۰/۱۰	۳۲۱/۵	۳۰۳/۳	۳۰۵/۰	۳۱۶/۸	۶/۰	-۰/۶	-۳/۷
تولید منسوجات	۱/۰۹	۱۹۹/۹	۱۹۸/۰	۱۹۳/۳	۱۸۱/۴	۱/۰	۲/۴	۶/۶
ریسندگی، بافندگی و تکمیل منسوجات	۰/۵۵	۱۹۷/۸	۱۹۹/۲	۲۰۴/۸	۱۹۳/۳	-۰/۷	-۲/۷	۵/۹
تولید سایر منسوجات	۰/۵۴	۲۰۲/۲	۱۹۶/۸	۱۸۱/۶	۱۶۹/۱	۲/۷	۸/۴	۷/۴
تولید پوشاک	۰/۱۱	۳۱۳/۱	۳۰۰/۹	۲۶۱/۴	۲۲۵/۲	۴/۱	۱۵/۱	۱۶/۱
تولید چرم و فرآورده های وابسته	۰/۱۲	۲۸۶/۶	۲۸۸/۹	۲۸۳/۷	۲۵۳/۴	-۰/۸	۱/۸	۱۲/۰
تولید چوب، فرآورده های چوب و چوب پنبه (بجز مبلمان) و ساخت کالا از حصیر و مواد حصیربافی	۰/۱۳	۲۱۴/۱	۲۱۵/۱	۲۰۶/۰	۱۹۴/۷	-۰/۵	۴/۴	۵/۸
تولید کاغذ و فرآورده های کاغذی	۰/۳۳	۲۱۷/۶	۲۲۱/۳	۲۲۵/۷	۲۳۶/۵	-۱/۷	-۱/۹	-۴/۶
چاپ و تکثیر رسانه های ضبط شده	۰/۱۲	۴۳۵/۶	۳۷۳/۳	۲۵۰/۲	۱۵۴/۸	۱۶/۷	۴۹/۲	۶۱/۶
تولید کک و فرآورده های حاصل از پالایش نفت	۹/۲۱	۱۷۴/۸	۱۷۳/۱	۱۵۸/۶	۱۱۶/۶	۱/۰	۹/۱	۳۶/۰
تولید مواد شیمیایی و فرآورده های شیمیایی	۹/۰۵	۲۱۸/۶	۲۰۸/۸	۲۳۹/۲	۲۴۷/۱	۴/۷	-۱۲/۷	-۳/۲
تولید داروها و فرآورده های دارویی شیمیایی و گیاهی	۰/۸۴	۲۷۹/۳	۲۴۹/۶	۲۲۹/۱	۱۹۵/۳	۱۱/۹	۸/۹	۱۷/۳
تولید فرآورده های لاستیکی و پلاستیکی	۱/۶۷	۲۱۸/۱	۲۱۹/۶	۲۱۷/۰	۱۸۸/۹	-۰/۷	۱/۲	۱۴/۹
تولید سایر فرآورده های معدنی غیر فلزی	۲/۷۱	۱۹۱/۱	۱۸۳/۸	۱۸۰/۳	۱۵۹/۵	۴/۰	۱/۹	۱۳/۰
تولید فلزات پایه	۷/۴۷	۱۷۱/۸	۱۶۲/۸	۱۸۹/۳	۱۹۳/۰	۵/۵	-۱۴/۰	-۱/۹
تولید محصولات فلزی ساخته شده بجز ماشین آلات و تجهیزات	۱/۱۷	۲۱۰/۷	۲۰۰/۹	۱۹۱/۹	۱۷۹/۴	۴/۹	۴/۷	۷/۰

درصد تغییر متوسط سالانه			متوسط سالانه شاخص				ضریب	گروه
۱۳۹۵	۱۳۹۴	۱۳۹۳	۱۳۹۵	۱۳۹۴	۱۳۹۳	۱۳۹۲	اهمیت	
۷/۹	۰/۰	۸/۹	۲۰۱/۸	۱۸۷/۱	۱۸۷/۱	۱۷۱/۸	۰/۴۳	تولید محصولات رایانه‌ای، الکترونیکی و نوری
۰/۳	۳/۰	۸/۹	۲۲۹/۸	۲۲۹/۲	۲۲۲/۶	۲۰۴/۵	۱/۸۷	تولید تجهیزات برقی
۴/۸	۳/۶	۱۵/۲	۲۳۵/۰	۲۲۴/۲	۲۱۶/۴	۱۸۷/۹	۰/۷۵	تولید ماشین‌آلات و تجهیزات طبقه‌بندی نشده در جای دیگر
۶/۳	۳/۷	۱۴/۱	۲۴۲/۳	۲۲۷/۹	۲۱۹/۷	۱۹۲/۶	۰/۴۳	تولید ماشین‌آلات با کاربرد عام
۲/۷	۳/۴	۱۶/۷	۲۲۵/۳	۲۱۹/۳	۲۱۲/۱	۱۸۱/۷	۰/۳۲	تولید ماشین‌آلات با کاربرد خاص
۲/۰	۵/۶	۱۷/۶	۲۳۰/۸	۲۲۶/۳	۲۱۴/۲	۱۸۲/۱	۸/۸۶	تولید وسایل نقلیه موتوری، تریلر و نیم‌تریلر
۵/۸	۱۴/۵	۲۰/۰	۲۰۸/۰	۱۹۶/۶	۱۷۱/۷	۱۴۳/۱	۲/۱۷	قطعات و لوازم الحاقی وسایل نقلیه موتوری
۳/۵	۷/۳	۳/۱	۲۵۳/۹	۲۴۵/۴	۲۲۸/۷	۲۲۱/۹	۰/۱۵	تولید سایر تجهیزات حمل و نقل
۱۰/۴	۷/۶	۱۶/۴	۲۶۷/۶	۲۴۲/۳	۲۲۵/۱	۱۹۳/۴	۰/۱۹	مبلمان
۴/۰	۸/۷	۲۵/۸	۲۲۲/۳	۲۱۳/۸	۱۹۶/۶	۱۵۶/۳	۱۸/۵۳	۳- حمل و نقل و انبارداری
۳/۴	۸/۳	۲۶/۱	۲۱۷/۲	۲۱۰/۱	۱۹۴/۰	۱۵۳/۸	۱۷/۱۸	حمل و نقل زمینی و حمل و نقل از طریق خط لوله
۱۰/۵	۷/۴	۳۰/۸	۳۰۵/۲	۲۷۶/۳	۲۵۷/۲	۱۹۶/۷	۰/۷۸	حمل و نقل هوایی
۹/۱	۷/۶	۳/۴	۲۱۳/۲	۱۹۵/۵	۱۸۱/۷	۱۷۵/۸	۰/۴۲	انبارداری و فعالیت‌های پشتیبانی حمل و نقل
۱۴/۳	۶۳/۴	۲۵/۷	۴۱۸/۵	۳۶۶/۲	۲۲۴/۱	۱۷۸/۳	۰/۱۴	فعالیت‌های پست و پیک
۱۱/۰	۱۸/۱	۲۰/۸	۲۸۶/۵	۲۵۸/۲	۲۱۸/۶	۱۸۱/۰	۰/۹۱	۴- هتل و رستوران
۱۴/۲	۲۲/۷	۲۵/۳	۲۷۶/۴	۲۴۲/۱	۱۹۷/۳	۱۵۷/۴	۰/۳۵	هتل
۹/۲	۱۵/۸	۱۸/۵	۲۹۲/۷	۲۶۸/۱	۲۳۱/۵	۱۹۵/۳	۰/۵۷	رستوران و بوفه

درصد تغییر متوسط سالانه			متوسط سالانه شاخص				ضریب	گروه
۱۳۹۵	۱۳۹۴	۱۳۹۳	۱۳۹۵	۱۳۹۴	۱۳۹۳	۱۳۹۲	اهمیت	
۶/۳	۸/۲	۱۶/۸	۱۴۸/۶	۱۳۹/۸	۱۲۹/۳	۱۱۰/۷	۲/۰۳	۵- اطلاعات و ارتباطات
۴/۱	۷/۴	۱۷/۱	۱۴۱/۱	۱۳۵/۶	۱۲۶/۳	۱۰۷/۹	۱/۹۵	مخابرات
۱۶/۲	۱۷/۰	۱۳/۹	۲۰۰/۹	۱۷۲/۹	۱۴۷/۸	۱۲۹/۸	۳/۸۳	۶- آموزش
۱۷/۵	۲۷/۸	۳۵/۴	۳۴۹/۳	۲۹۷/۳	۲۳۲/۶	۱۷۱/۸	۴/۸۳	۷- بهداشت و مددکاری اجتماعی
۱۲/۷	۲۲/۷	۲۵/۷	۳۰۶/۲	۲۷۱/۶	۲۲۱/۳	۱۷۶/۱	۰/۷۵	۸- سایر فعالیتهای خدمات عمومی، اجتماعی و شخصی
								گروه اختصاصی:
۸/۷	۱۳/۸	۲۵/۷	۲۳۸/۶	۲۱۹/۶	۱۹۳/۰	۱۵۳/۶	۳۰/۸۹	خدمات

جدول ۲

شاخص بهای تولیدکننده در ایران

اعداد شاخص کل، گروه‌های اصلی و گروه اختصاصی

(۱۳۹۰=۱۰۰)

گروه اختصاصی	گروه‌های اصلی								شاخص کل	گروه دوره
	سایر فعالیت‌های خدمات عمومی، اجتماعی و شخصی	بهداشت و مددکاری اجتماعی	آموزش	اطلاعات و ارتباطات**	هتل و رستوران	حمل و نقل و انبارداری**	ساخت (صنعت)	کشاورزی، جنگلداری و ماهیگیری		
۱۲/۴	۷/۲	۸/۱	۸/۷		۹/۳		۱۲/۴	۱۲/۶	۱۲/۲	۱۳۷۶
۱۴/۵	۸/۵	۹/۹	۹/۶		۱۱/۷		۱۴/۶	۱۵/۵	۱۴/۵	۱۳۷۷
۱۷/۳	۱۰/۲	۱۲/۴	۱۱/۵		۱۴/۶		۱۸/۲	۱۹/۳	۱۷/۸	۱۳۷۸
۲۰/۱	۱۲/۳	۱۴/۸	۱۴/۷		۱۷/۳		۲۱/۰	۲۲/۸	۲۰/۷	۱۳۷۹
۲۴/۷	۱۵/۶	۱۷/۲	۱۹/۶		۱۹/۶		۲۲/۱	۲۴/۷	۲۳/۰	۱۳۸۰
۲۹/۵	۱۷/۵	۲۰/۲	۲۴/۱		۲۳/۰		۲۴/۳	۲۷/۷	۲۶/۱	۱۳۸۱
۳۶/۱	۲۱/۹	۲۳/۸	۲۹/۱		۲۷/۰		۲۶/۹	۳۲/۱	۳۰/۲	۱۳۸۲
۴۲/۸	۲۵/۸	۲۸/۳	۳۵/۸		۳۱/۳		۳۰/۹	۳۷/۹	۳۵/۳	۱۳۸۳
۴۸/۶	۲۹/۷	۳۳/۵	۴۲/۵		۳۵/۱		۳۳/۵	۳۹/۲	۳۸/۴	۱۳۸۴
۵۳/۹	۳۴/۲	۳۸/۷	۵۱/۳		۳۹/۳		۳۷/۳	۴۴/۲	۴۲/۸	۱۳۸۵
۶۱/۴	۴۰/۸	۴۶/۰	۵۸/۵		۴۶/۴		۴۲/۲	۵۳/۴	۴۹/۲	۱۳۸۶
۷۰/۰	۵۴/۱	۵۶/۹	۶۷/۱		۶۰/۲		۵۱/۶	۶۷/۹	۵۹/۵	۱۳۸۷
۷۷/۸	۶۷/۲	۶۸/۹	۷۷/۸		۷۰/۸		۵۳/۱	۷۵/۹	۶۳/۹	۱۳۸۸
۸۷/۰	۸۱/۵	۸۳/۹	۸۷/۷		۸۴/۱		۶۴/۸	۸۵/۴	۷۴/۵	۱۳۸۹
۱۰۰/۰	۱۰۰/۰	۱۰۰/۰	۱۰۰/۰	۱۰۰/۰	۱۰۰/۰	۱۰۰/۰	۱۰۰/۰	۱۰۰/۰	۱۰۰/۰	۱۳۹۰
۱۲۰/۱	۱۲۸/۹	۱۲۶/۶	۱۱۴/۵	۱۰۳/۸	۱۳۳/۰	۱۲۰/۳	۱۳۷/۴	۱۳۹/۳	۱۳۲/۴	۱۳۹۱
۱۵۳/۶	۱۷۶/۱	۱۷۱/۸	۱۲۹/۸	۱۱۰/۷	۱۸۱/۰	۱۵۶/۳	۱۸۵/۴	۱۹۹/۹	۱۷۸/۱	۱۳۹۲
۱۹۳/۰	۲۲۱/۳	۲۳۲/۶	۱۴۷/۸	۱۲۹/۳	۲۱۸/۶	۱۹۶/۶	۲۰۳/۸	۲۲۷/۳	۲۰۴/۵	۱۳۹۳
۲۱۹/۶	۲۷۱/۶	۲۹۷/۳	۱۷۲/۹	۱۳۹/۸	۲۵۸/۲	۲۱۳/۸	۲۰۳/۰	۲۴۰/۳	۲۱۴/۵	۱۳۹۴
۲۳۸/۶	۳۰۶/۲	۳۴۹/۳	۲۰۰/۹	۱۴۸/۶	۲۸۶/۵	۲۲۲/۳	۲۱۰/۳	۲۴۶/۱	۲۲۵/۲	۱۳۹۵
										۱۳۹۵
۲۲۸/۴	۲۹۱/۹	۳۱۵/۶	۱۸۹/۷	۱۴۵/۴	۲۷۳/۶	۲۱۸/۰	۲۰۱/۶	۲۳۹/۱	۲۱۶/۳	فروردین
۲۲۹/۸	۲۹۳/۹	۳۱۷/۶	۱۹۱/۰	۱۴۶/۱	۲۷۷/۸	۲۱۹/۲	۲۰۳/۸	۲۳۷/۶	۲۱۷/۶	اردیبهشت
۲۲۹/۸	۲۹۷/۶	۳۲۱/۰	۱۹۱/۴	۱۴۶/۳	۲۷۹/۱	۲۱۷/۹	۲۰۴/۴	۲۳۹/۳	۲۱۸/۲	خرداد
۲۳۴/۸	۳۰۰/۰	۳۴۰/۵	۱۹۲/۳	۱۴۶/۵	۲۸۲/۲	۲۲۰/۸	۲۰۳/۵	۲۴۴/۲	۲۲۰/۱	تیر
۲۳۷/۹	۳۰۲/۳	۳۵۱/۶	۱۹۲/۷	۱۴۷/۰	۲۸۴/۵	۲۲۲/۷	۲۰۵/۰	۲۴۳/۵	۲۲۱/۷	مرداد
۲۳۹/۹	۳۰۵/۱	۳۵۸/۵	۱۹۳/۷	۱۴۷/۱	۲۸۶/۳	۲۲۳/۹	۲۰۶/۷	۲۴۳/۹	۲۲۳/۳	شهریور
۲۴۲/۶	۳۰۸/۲	۳۶۰/۵	۲۰۷/۶	۱۴۷/۲	۲۸۸/۷	۲۲۴/۶	۲۰۷/۰	۲۴۴/۸	۲۲۴/۵	مهر
۲۴۳/۳	۳۰۹/۳	۳۶۱/۸	۲۰۹/۵	۱۴۷/۴	۲۸۹/۶	۲۲۴/۹	۲۱۰/۰	۲۴۷/۱	۲۲۶/۶	آبان
۲۴۴/۲	۳۱۱/۱	۳۶۳/۸	۲۱۰/۱	۱۴۷/۵	۲۹۰/۸	۲۲۵/۸	۲۱۶/۶	۲۵۱/۳	۲۳۱/۱	آذر
۲۴۳/۸	۳۱۵/۱	۳۶۵/۳	۲۱۰/۷	۱۵۴/۰	۲۹۱/۹	۲۲۳/۶	۲۲۱/۰	۲۵۱/۳	۲۳۳/۳	دی
۲۴۴/۰	۳۱۷/۷	۳۶۶/۵	۲۱۰/۸	۱۵۴/۱	۲۹۳/۵	۲۲۳/۳	۲۲۱/۱	۲۵۴/۳	۲۳۳/۸	بهمن
۲۴۴/۸	۳۲۲/۱	۳۶۹/۴	۲۱۱/۰	۱۵۴/۰	۳۰۰/۱	۲۲۳/۴	۲۲۲/۸	۲۵۶/۸	۲۳۵/۴	اسفند

* این گروه اختصاصی در تجدیدنظر (۱۳۷۶=۱۰۰) شامل "مواد معدنی، محصولات صنعتی و تامین آب، برق و گاز" بوده است.

** این دو گروه اصلی در تجدیدنظرهای قبل از (۱۳۹۰=۱۰۰) به صورت یک گروه با نام "حمل و نقل، انبارداری و ارتباطات" بوده است.

جدول ۳
شاخص بهای تولیدکننده در ایران
اعداد شاخص کل به تفکیک ماه و درصد تغییر سالانه آن در سال‌های مختلف
(۱۳۹۰=۱۰۰)

درصد تغییر سالانه*	متوسط سال	ماه												
		اسفند	بهمن	دی	آذر	آبان	مهر	شهریور	مرداد	تیر	خرداد	اردیبهشت	فروردین	
—	۲/۲	۲/۴	۲/۳	۲/۳	۲/۳	۲/۲	۲/۲	۲/۲	۲/۱	۲/۱	۲/۱	۲/۱	۲/۲	۱۳۶۹
۲۲/۶	۲/۷	۳/۱	۳/۰	۲/۹	۲/۸	۲/۷	۲/۷	۲/۶	۲/۶	۲/۶	۲/۵	۲/۵	۲/۵	۱۳۷۰
۲۷/۶	۳/۵	۳/۸	۳/۷	۳/۶	۳/۵	۳/۵	۳/۴	۳/۴	۳/۴	۳/۳	۳/۳	۳/۲	۳/۲	۱۳۷۱
۲۴/۰	۴/۳	۴/۸	۴/۷	۴/۶	۴/۵	۴/۳	۴/۳	۴/۱	۴/۱	۴/۱	۴/۰	۴/۰	۳/۹	۱۳۷۲
۳۲/۸	۵/۷	۶/۸	۶/۴	۶/۱	۵/۹	۵/۷	۵/۷	۵/۵	۵/۳	۵/۳	۵/۲	۵/۱	۵/۰	۱۳۷۳
۴۷/۵	۸/۴	۹/۳	۹/۲	۹/۰	۸/۷	۸/۵	۸/۴	۸/۳	۸/۱	۷/۹	۷/۹	۷/۹	۷/۳	۱۳۷۴
۲۶/۴	۱۰/۶	۱۱/۳	۱۱/۲	۱۱/۰	۱۰/۹	۱۰/۷	۱۰/۵	۱۰/۵	۱۰/۴	۱۰/۳	۱۰/۳	۱۰/۱	۹/۸	۱۳۷۵
۱۵/۶	۱۲/۲	۱۳/۰	۱۲/۹	۱۲/۹	۱۲/۴	۱۲/۳	۱۲/۳	۱۲/۳	۱۲/۰	۱۱/۹	۱۱/۷	۱۱/۶	۱۱/۴	۱۳۷۶
۱۸/۷	۱۴/۵	۱۵/۴	۱۵/۳	۱۵/۲	۱۴/۸	۱۴/۷	۱۴/۶	۱۴/۵	۱۴/۲	۱۴/۰	۱۴/۰	۱۳/۸	۱۳/۷	۱۳۷۷
۲۲/۹	۱۷/۸	۱۹/۳	۱۸/۹	۱۸/۷	۱۸/۴	۱۸/۲	۱۸/۰	۱۷/۸	۱۷/۶	۱۷/۳	۱۶/۹	۱۶/۶	۱۶/۴	۱۳۷۸
۱۶/۲	۲۰/۷	۲۱/۹	۲۱/۳	۲۱/۳	۲۱/۲	۲۱/۰	۲۰/۸	۲۰/۷	۲۰/۶	۲۰/۴	۲۰/۲	۱۹/۹	۱۹/۹	۱۳۷۹
۱۰/۹	۲۳/۰	۲۴/۱	۲۳/۷	۲۳/۵	۲۳/۴	۲۳/۲	۲۳/۱	۲۲/۹	۲۲/۸	۲۲/۷	۲۲/۳	۲۲/۳	۲۲/۱	۱۳۸۰
۱۳/۵	۲۶/۱	۲۷/۸	۲۷/۵	۲۷/۱	۲۶/۸	۲۶/۵	۲۶/۰	۲۶/۰	۲۵/۷	۲۵/۵	۲۵/۰	۲۴/۸	۲۴/۶	۱۳۸۱
۱۵/۶	۳۰/۲	۳۱/۸	۳۱/۵	۳۱/۲	۳۱/۰	۳۰/۷	۳۰/۴	۳۰/۲	۳۰/۲	۲۹/۸	۲۹/۰	۲۸/۵	۲۸/۲	۱۳۸۲
۱۶/۹	۳۵/۳	۳۷/۱	۳۶/۹	۳۶/۵	۳۶/۳	۳۶/۲	۳۵/۷	۳۴/۹	۳۴/۸	۳۴/۲	۳۳/۹	۳۳/۶	۳۳/۰	۱۳۸۳
۸/۸	۳۸/۴	۳۹/۴	۳۹/۳	۳۹/۲	۳۸/۷	۳۸/۸	۳۸/۲	۳۸/۰	۳۷/۸	۳۷/۸	۳۷/۸	۳۷/۸	۳۷/۶	۱۳۸۴
۱۱/۵	۴۲/۸	۴۵/۲	۴۵/۰	۴۴/۷	۴۴/۲	۴۳/۷	۴۳/۲	۴۲/۴	۴۲/۱	۴۱/۵	۴۰/۸	۴۰/۶	۴۰/۳	۱۳۸۵
۱۵/۰	۴۹/۲	۵۲/۹	۵۲/۱	۵۱/۵	۵۱/۱	۵۰/۴	۴۹/۳	۴۸/۹	۴۸/۳	۴۷/۳	۴۶/۸	۴۶/۳	۴۵/۷	۱۳۸۶
۲۰/۹	۵۹/۵	۶۰/۹	۶۱/۱	۶۱/۳	۶۱/۸	۶۱/۹	۶۱/۵	۶۰/۹	۵۹/۸	۵۸/۴	۵۶/۵	۵۵/۶	۵۴/۱	۱۳۸۷
۷/۴	۶۳/۹	۶۶/۷	۶۶/۱	۶۵/۵	۶۵/۲	۶۴/۸	۶۳/۷	۶۳/۴	۶۳/۸	۶۳/۱	۶۲/۱	۶۱/۳	۶۱/۰	۱۳۸۸
۱۶/۶	۷۴/۵	۸۹/۵	۸۷/۸	۸۴/۸	۷۳/۵	۷۲/۹	۷۱/۹	۷۰/۵	۷۰/۲	۶۸/۷	۶۸/۳	۶۸/۳	۶۷/۳	۱۳۸۹
۳۴/۲	۱۰۰/۰	۱۰۸/۶	۱۰۶/۳	۱۰۴/۱	۱۰۱/۶	۱۰۱/۱	۹۹/۷	۹۸/۶	۹۷/۸	۹۶/۶	۹۵/۹	۹۵/۳	۹۴/۷	۱۳۹۰
۳۲/۴	۱۳۲/۴	۱۶۱/۱	۱۵۸/۴	۱۵۰/۹	۱۴۴/۴	۱۴۲/۵	۱۳۷/۳	۱۲۰/۷	۱۱۹/۳	۱۱۷/۵	۱۱۳/۲	۱۱۲/۰	۱۱۱/۳	۱۳۹۱
۳۴/۵	۱۷۸/۱	۱۸۷/۳	۱۸۶/۴	۱۸۵/۷	۱۸۴/۹	۱۸۳/۹	۱۸۱/۲	۱۷۸/۶	۱۷۵/۹	۱۷۴/۰	۱۶۸/۷	۱۶۶/۳	۱۶۳/۷	۱۳۹۲
۱۴/۸	۲۰۴/۵	۲۰۸/۵	۲۰۷/۶	۲۰۹/۲	۲۰۹/۲	۲۰۷/۸	۲۰۶/۶	۲۰۶/۱	۲۰۴/۷	۲۰۲/۸	۱۹۹/۸	۱۹۹/۲	۱۹۲/۰	۱۳۹۳
۴/۹	۲۱۴/۵	۲۱۵/۸	۲۱۴/۶	۲۱۵/۰	۲۱۶/۳	۲۱۶/۰	۲۱۶/۰	۲۱۵/۵	۲۱۶/۱	۲۱۴/۳	۲۱۴/۷	۲۱۱/۱	۲۰۹/۰	۱۳۹۴
۵/۰	۲۲۵/۲	۲۳۵/۴	۲۳۳/۸	۲۳۳/۳	۲۳۱/۱	۲۲۶/۶	۲۲۴/۵	۲۲۳/۳	۲۲۱/۷	۲۲۰/۱	۲۱۸/۲	۲۱۷/۶	۲۱۶/۳	۱۳۹۵

جدول ۴

شاخص بهای تولیدکننده در ایران

درصد تغییر شاخص کل، گروه‌های اصلی و گروه اختصاصی هر ماه نسبت به ماه قبل در سال ۱۳۹۵

(۱۳۹۰=۱۰۰)

اسفند	بهمن	دی	آذر	آبان	مهر	شهریور	مرداد	تیر	خرداد	اردیبهشت	فروردین	گروه
۰/۷	۰/۲	۱/۰	۲/۰	۰/۹	۰/۵	۰/۷	۰/۷	۰/۹	۰/۳	۰/۶	۰/۲	شاخص کل گروه‌های اصلی:
۱/۰	۱/۲	۰/۰	۱/۷	۰/۹	۰/۴	۰/۲	-۰/۳	۲/۰	۰/۷	-۰/۶	-۱/۲	۱- کشاورزی، جنگلداری و ماهیگیری
۰/۸	۰/۰	۲/۰	۳/۱	۱/۴	۰/۱	۰/۸	۰/۷	-۰/۴	۰/۳	۱/۱	۱/۷	۲- ساخت (صنعت)
۰/۰	-۰/۱	-۱/۰	۰/۴	۰/۱	۰/۳	۰/۵	۰/۹	۱/۳	-۰/۶	۰/۶	-۲/۲	۳- حمل و نقل و انبارداری
۲/۲	۰/۵	۰/۴	۰/۴	۰/۳	۰/۸	۰/۶	۰/۸	۱/۱	۰/۵	۱/۵	۱/۹	۴- هتل و رستوران
-۰/۱	۰/۱	۴/۴	۰/۱	۰/۱	۰/۱	۰/۱	۰/۳	۰/۱	۰/۱	۰/۵	۱/۰	۵- اطلاعات و ارتباطات
۰/۱	۰/۰	۰/۳	۰/۳	۰/۹	۷/۲	۰/۵	۰/۲	۰/۵	۰/۲	۰/۷	۰/۱	۶- آموزش
۰/۸	۰/۳	۰/۴	۰/۶	۰/۴	۰/۶	۲/۰	۳/۳	۶/۱	۱/۱	۰/۶	۰/۳	۷- بهداشت و مددکاری اجتماعی
۱/۴	۰/۸	۱/۳	۰/۶	۰/۴	۱/۰	۰/۹	۰/۸	۰/۸	۱/۳	۰/۷	۱/۰	۸- سایر فعالیت های خدمات عمومی، اجتماعی و شخصی
												گروه اختصاصی:
۰/۳	۰/۱	-۰/۲	۰/۴	۰/۳	۱/۱	۰/۸	۱/۳	۲/۲	۰/۰	۰/۶	-۱/۰	خدمات

جدول ۵

شاخص بهای تولیدکننده در ایران

درصد تغییر شاخص کل، گروه‌های اصلی و گروه اختصاصی هر ماه نسبت به ماه مشابه سال قبل در سال ۱۳۹۵
(۱۳۹۰=۱۰۰)

اسفند	بهمن	دی	آذر	آبان	مهر	شهریور	مرداد	تیر	خرداد	اردیبهشت	فروردین	گروه
۹/۱	۸/۹	۸/۵	۶/۸	۴/۹	۳/۹	۳/۶	۲/۶	۲/۷	۱/۶	۳/۱	۳/۵	شاخص کل
												گروه‌های اصلی:
۶/۱	۵/۲	۵/۰	۴/۹	۳/۲	۱/۷	۱/۵	۱/۵	۲/۰	-۱/۴	۰/۳	-۰/۸	۱- کشاورزی، جنگلداری و ماهیگیری
۱۲/۴	۱۱/۳	۱۰/۱	۷/۱	۳/۹	۲/۴	۱/۴	-۱/۳	-۱/۶	-۱/۵	-۰/۸	۰/۵	۲- ساخت (صنعت)
۰/۲	۳/۰	۳/۶	۳/۲	۳/۰	۲/۹	۲/۷	۵/۲	۶/۰	۴/۸	۷/۵	۶/۹	۳- حمل و نقل و انبارداری
۱۱/۷	۱۰/۵	۱۰/۳	۱۰/۹	۱۰/۷	۱۰/۷	۱۰/۴	۱۰/۹	۱۱/۹	۱۰/۸	۱۱/۴	۱۱/۳	۴- هتل و رستوران
۷/۰	۷/۲	۷/۲	۲/۶	۲/۶	۲/۵	۲/۵	۲/۷	۱۰/۸	۱۰/۵	۱۰/۴	۱۰/۱	۵- اطلاعات و ارتباطات
۱۱/۳	۱۱/۷	۱۱/۸	۱۱/۷	۱۲/۱	۱۲/۰	۲۱/۴	۲۰/۹	۲۱/۱	۲۱/۴	۲۲/۱	۲۱/۸	۶- آموزش
۱۷/۵	۱۷/۵	۱۷/۶	۱۷/۷	۱۷/۹	۱۸/۰	۱۸/۸	۱۷/۹	۱۶/۶	۱۲/۹	۱۸/۲	۱۹/۵	۷- بهداشت و مددکاری اجتماعی
۱۱/۵	۱۱/۷	۱۱/۴	۱۲/۲	۱۲/۲	۱۳/۲	۱۳/۰	۱۳/۰	۱۲/۸	۱۳/۷	۱۴/۱	۱۴/۷	۸- سایر فعالیت‌های خدمات عمومی، اجتماعی و شخصی
												گروه اختصاصی:
۶/۱	۷/۸	۸/۱	۷/۶	۷/۶	۷/۶	۸/۴	۹/۷	۱۰/۲	۸/۸	۱۱/۵	۱۱/۴	خدمات

جدول ۶

شاخص بهای تولیدکننده در ایران

اعداد ماهانه شاخص کل، گروه‌های اصلی و گروه اختصاصی و برخی از گروه‌های فرعی در سال ۱۳۹۵

(۱۳۹۰=۱۰۰)

متوسط سال	اسفند	بهمن	دی	آذر	آبان	مهر	شهریور	مرداد	تیر	خرداد	اردیبهشت	فروردین	ضریب اهمیت	گروه
۲۲۵/۲	۲۳۵/۴	۲۳۳/۸	۲۳۳/۳	۲۳۱/۱	۲۲۶/۶	۲۲۴/۵	۲۲۳/۳	۲۲۱/۷	۲۲۰/۱	۲۱۸/۲	۲۱۷/۶	۲۱۶/۳	۱۰۰/۰۰	شاخص کل
														گروه‌های اصلی و منتخب فرعی*:
۲۴۶/۱	۲۵۶/۸	۲۵۴/۳	۲۵۱/۳	۲۵۱/۳	۲۴۷/۱	۲۴۴/۸	۲۴۳/۹	۲۴۳/۵	۲۴۴/۲	۲۳۹/۳	۲۳۷/۶	۲۳۹/۱	۱۷/۱۲	۱- کشاورزی، جنگلداری و ماهیگیری
۲۴۵/۸	۲۵۶/۸	۲۵۴/۴	۲۵۱/۰	۲۵۱/۱	۲۴۷/۰	۲۴۴/۹	۲۴۴/۰	۲۴۲/۶	۲۴۳/۲	۲۳۸/۷	۲۳۷/۰	۲۳۸/۳	۱۶/۴۸	تولید محصولات کشاورزی و دامی، شکار و فعالیت‌های خدماتی وابسته
۲۵۵/۹	۲۶۲/۵	۲۶۲/۰	۲۶۱/۹	۲۶۵/۷	۲۶۲/۸	۲۵۷/۳	۲۴۹/۴	۲۴۵/۵	۲۵۰/۹	۲۵۲/۹	۲۵۰/۵	۲۴۹/۴	۵/۲۳	کاشت محصولات سالانه (غیر دائمی)
۳۱۰/۵	۳۱۴/۶	۳۱۴/۶	۳۱۴/۶	۳۱۴/۶	۳۱۳/۱	۳۱۲/۷	۳۱۲/۱	۳۰۹/۳	۳۰۷/۹	۳۰۶/۴	۳۰۳/۸	۳۰۲/۷	۱/۴۶	غلات
۳۲۲/۵	۳۳۴/۵	۳۳۴/۵	۳۳۴/۵	۳۳۴/۵	۳۲۰/۸	۳۱۶/۳	۳۱۷/۵	۳۲۳/۶	۳۰۹/۱	۳۲۳/۶	۳۲۳/۶	۲۹۸/۰	۰/۱۲	دانه های روغنی
۳۲۲/۱	۳۴۹/۸	۳۴۹/۸	۳۴۹/۸	۳۴۹/۸	۳۵۲/۶	۳۵۴/۸	۳۱۶/۸	۳۱۴/۰	۲۹۴/۴	۲۷۷/۷	۲۷۷/۷	۲۷۷/۷	۰/۱۷	حبوب
۲۱۰/۵	۲۱۹/۸	۲۲۰/۶	۲۲۰/۶	۲۲۰/۶	۲۳۰/۲	۲۲۶/۲	۱۹۸/۹	۲۰۵/۶	۲۰۲/۹	۲۰۰/۴	۱۹۰/۳	۱۹۰/۱	۰/۶۱	صیفی جات
۲۳۸/۵	۲۳۳/۹	۲۳۳/۶	۲۳۴/۶	۲۳۴/۷	۲۲۹/۲	۲۳۰/۰	۲۲۱/۰	۲۱۸/۲	۲۵۷/۴	۲۵۹/۱	۲۵۵/۳	۲۵۵/۵	۰/۷۷	سبزی‌های ریشه‌ای
۱۷۳/۶	۱۷۱/۵	۱۷۱/۵	۱۷۱/۸	۱۹۸/۸	۱۸۴/۸	۱۵۶/۴	۱۵۷/۸	۱۵۷/۰	۱۷۴/۱	۱۷۹/۱	۱۸۱/۹	۱۷۸/۴	۰/۷۲	سبزی‌های بوته‌ای
۲۲۹/۶	۲۷۵/۲	۲۵۴/۶	۲۴۱/۲	۲۴۹/۰	۲۱۵/۸	۲۲۸/۸	۲۰۸/۴	۱۹۴/۰	۲۱۹/۰	۲۴۶/۱	۲۰۹/۱	۲۱۳/۹	۰/۱۳	سبزی‌های برگ‌ی
۲۰۱/۵	۱۹۱/۲	۱۹۱/۲	۱۹۱/۲	۱۹۱/۲	۱۹۰/۹	۱۸۸/۱	۲۰۰/۵	۲۰۱/۴	۲۰۱/۶	۲۱۷/۱	۲۲۵/۱	۲۲۸/۱	۰/۴۱	علوفه
۲۶۷/۰	۲۷۱/۰	۲۷۱/۳	۲۶۴/۶	۲۶۵/۳	۲۶۸/۱	۲۶۶/۰	۲۶۵/۴	۲۶۷/۷	۲۶۹/۷	۲۶۵/۲	۲۶۵/۶	۲۶۴/۳	۴/۴۰	کاشت محصولات چندساله (دائمی)
۲۷۴/۹	۳۰۳/۹	۳۰۳/۹	۳۰۳/۹	۳۰۳/۹	۳۰۳/۹	۲۹۸/۴	۲۸۴/۸	۲۵۸/۷	۲۱۴/۲	۲۱۵/۵	۲۵۳/۷	۲۵۳/۷	۰/۵۲	میوه‌های گرمسیری و نیمه‌گرمسیری
۳۳۳/۰	۳۵۴/۶	۳۵۶/۵	۳۱۳/۵	۳۰۰/۰	۳۱۸/۳	۳۱۷/۵	۳۲۰/۱	۳۴۳/۲	۳۴۳/۲	۳۴۳/۲	۳۴۳/۲	۳۴۳/۲	۰/۶۸	مرکبات

*- در برخی از گروه‌ها تمامی زیرگروه‌های مربوط ذکر نگردیده است، لذا جمع ضرایب اهمیت زیرگروه‌ها با ضریب اهمیت گروه کمی تفاوت دارد.

متوسط سال	اسفند	بهمن	دی	آذر	آبان	مهر	شهریور	مرداد	تیر	خرداد	اردیبهشت	فروردین	ضریب اهمیت	گروه
۲۰۳/۰	۱۹۶/۶	۱۹۶/۶	۱۹۶/۶	۲۰۶/۸	۲۰۶/۸	۲۱۳/۲	۲۰۹/۹	۲۰۰/۴	۲۲۴/۹	۱۹۹/۵	۱۹۶/۷	۱۸۷/۹	۱/۲۰	میوه‌های دانه‌دار
۲۶۶/۲	۲۴۹/۴	۲۴۹/۴	۲۴۹/۴	۲۴۹/۴	۲۴۹/۴	۲۵۰/۳	۲۴۹/۲	۲۴۴/۰	۲۷۲/۱	۳۱۴/۴	۳۰۰/۹	۳۱۶/۰	۰/۴۵	میوه‌های هسته‌دار
۳۵۰/۰	۳۴۹/۹	۳۴۹/۹	۳۴۹/۹	۳۴۹/۹	۳۴۹/۵	۳۳۰/۴	۳۳۷/۵	۳۵۷/۷	۳۵۶/۳	۳۵۶/۳	۳۵۶/۳	۳۵۶/۳	۰/۶۹	میوه‌های آجیلی
۲۲۴/۳	۲۴۳/۴	۲۳۷/۷	۲۳۳/۸	۲۳۰/۷	۲۲۱/۵	۲۲۲/۰	۲۲۶/۱	۲۲۴/۳	۲۲۰/۴	۲۱۰/۸	۲۰۸/۳	۲۱۳/۰	۶/۸۵	پرورش حیوانات
۲۷۰/۳	۲۸۰/۵	۲۷۹/۳	۲۷۶/۲	۲۷۲/۶	۲۶۷/۲	۲۶۶/۲	۲۶۶/۲	۲۶۶/۶	۲۶۳/۴	۲۶۲/۹	۲۷۰/۰	۲۷۲/۸	۲/۷۱	پرورش گاو و گاو میش
۱۸۹/۰	۲۱۵/۰	۲۱۶/۲	۲۱۰/۴	۱۹۹/۹	۱۹۲/۲	۱۹۴/۰	۱۸۱/۱	۱۷۲/۶	۱۷۱/۶	۱۶۹/۰	۱۶۹/۹	۱۷۶/۵	۱/۹۸	پرورش گوسفند و بز
۱۹۳/۵	۲۱۸/۱	۱۹۹/۲	۱۹۶/۱	۲۰۰/۷	۱۸۴/۲	۱۸۶/۰	۲۱۲/۴	۲۱۴/۴	۲۰۷/۱	۱۷۸/۴	۱۶۰/۰	۱۶۵/۳	۲/۰۴	پرورش ماکیان
۲۵۵/۳	۲۵۵/۲	۲۵۲/۳	۲۶۰/۹	۲۵۶/۸	۲۴۹/۴	۲۳۹/۹	۲۴۳/۰	۲۶۶/۰	۲۶۹/۳	۲۵۶/۳	۲۵۳/۱	۲۶۱/۱	۰/۶۴	ماهگیری و آبی‌پروری
۲۳۱/۱	۲۷۵/۳	۲۶۵/۱	۲۴۴/۶	۲۳۸/۵	۲۱۶/۶	۲۱۷/۸	۲۲۱/۶	۲۲۹/۴	۲۳۶/۸	۲۰۸/۰	۲۰۱/۰	۲۱۸/۶	۰/۲۹	ماهی آب‌های جنوب
۴۰۵/۷	۳۰۶/۷	۴۴۱/۱	۴۹۳/۵	۴۶۴/۰	۵۳۱/۱	۳۸۸/۷	۳۷۳/۹	۳۷۳/۹	۳۷۳/۹	۳۷۳/۹	۳۷۳/۹	۳۷۳/۹	۰/۰۳	ماهی آب‌های شمال
۲۶۱/۸	۲۳۱/۵	۲۲۱/۱	۲۵۱/۸	۲۵۲/۲	۲۵۰/۲	۲۴۴/۷	۲۴۹/۰	۲۸۸/۲	۲۸۸/۲	۲۸۸/۲	۲۸۸/۲	۲۸۸/۲	۰/۳۲	آبی‌پروری
۲۱۰/۳	۲۲۲/۸	۲۲۱/۱	۲۲۱/۰	۲۱۶/۶	۲۱۰/۰	۲۰۷/۰	۲۰۶/۷	۲۰۵/۰	۲۰۳/۵	۲۰۴/۴	۲۰۳/۸	۲۰۱/۶	۵۱/۹۹	۲- ساخت (صنعت)
۲۵۰/۲	۲۵۷/۷	۲۵۵/۸	۲۵۳/۶	۲۵۳/۹	۲۵۱/۰	۲۵۱/۵	۲۵۰/۱	۲۵۱/۰	۲۴۷/۶	۲۴۶/۰	۲۴۳/۰	۲۴۱/۴	۵/۲۴	تولید فرآورده های غذایی
۲۶۴/۱	۲۹۵/۰	۲۸۹/۲	۲۶۵/۴	۲۶۵/۵	۲۶۳/۷	۲۵۹/۶	۲۶۰/۶	۲۶۱/۶	۲۶۱/۱	۲۵۴/۶	۲۴۷/۶	۲۴۵/۶	۰/۴۰	فرآوری و نگهداری گوشت
۲۳۰/۷	۲۳۴/۱	۲۳۴/۱	۲۳۴/۱	۲۳۴/۱	۲۳۴/۱	۲۳۴/۱	۲۳۴/۴	۲۳۴/۲	۲۳۴/۴	۲۳۲/۸	۲۱۳/۸	۲۱۴/۴	۰/۰۷	فرآوری و نگهداری ماهی، سخت پوستان و نرم تنان
۳۲۳/۳	۳۳۷/۲	۳۳۱/۸	۳۳۰/۸	۳۳۰/۴	۳۲۷/۶	۳۲۵/۸	۳۲۲/۳	۳۱۹/۰	۳۱۶/۸	۳۱۵/۱	۳۱۱/۸	۳۱۱/۲	۰/۵۲	فرآوری و نگهداری میوه و سبزیجات
۱۹۴/۵	۱۹۷/۶	۱۹۸/۳	۱۹۸/۶	۲۰۳/۴	۱۸۹/۲	۱۹۵/۹	۱۹۹/۶	۱۹۹/۳	۱۹۲/۶	۱۹۱/۴	۱۸۵/۹	۱۸۲/۲	۰/۶۵	تولید روغن ها و چربی های گیاهی و حیوانی (بجز روغن ذرت)
۲۶۱/۰	۲۶۶/۱	۲۶۳/۴	۲۶۳/۶	۲۶۲/۵	۲۶۲/۱	۲۶۱/۸	۲۶۰/۵	۲۵۹/۹	۲۵۹/۰	۲۵۸/۹	۲۵۷/۸	۲۵۶/۹	۱/۱۸	تولید فرآورده های لبنی
۲۳۶/۴	۲۳۷/۵	۲۳۷/۵	۲۳۷/۵	۲۳۷/۵	۲۳۷/۵	۲۳۷/۵	۲۳۱/۸	۲۳۶/۰	۲۳۶/۰	۲۳۶/۰	۲۳۶/۰	۲۳۶/۰	۰/۸۵	تولید فرآورده های آسیاب غلات (دانه آسیاب شده)، نشاسته و فرآورده های نشاسته

متوسط سال	اسفند	بهمن	دی	آذر	آبان	مهر	شهریور	مرداد	تیر	خرداد	اردیبهشت	فروردین	ضریب اهمیت	گروه
۲۵۰/۹	۲۵۸/۱	۲۵۶/۵	۲۵۵/۵	۲۵۵/۷	۲۵۳/۴	۲۵۴/۰	۲۵۲/۱	۲۵۴/۲	۲۴۷/۰	۲۴۴/۸	۲۴۰/۹	۲۳۸/۷	۱/۳۲	تولید سایر فرآورده های غذایی
۲۴۱/۱	۲۵۳/۲	۲۵۳/۲	۲۵۴/۶	۲۵۳/۵	۲۵۳/۵	۲۵۳/۴	۲۵۳/۶	۲۳۳/۶	۲۱۹/۴	۲۱۹/۴	۲۲۱/۱	۲۲۴/۷	۰/۳۱	تولید انواع آشامیدنی ها
۳۲۱/۵	۳۲۱/۹	۳۲۱/۸	۳۲۱/۱	۳۲۰/۳	۳۲۱/۲	۳۲۲/۱	۳۲۳/۵	۳۲۴/۳	۳۲۴/۰	۳۲۶/۲	۳۲۶/۸	۳۰۴/۴	۰/۱۰	دخانیات
۱۹۹/۹	۲۰۵/۷	۲۰۵/۰	۲۰۴/۴	۲۰۲/۰	۲۰۱/۱	۱۹۹/۷	۱۹۸/۸	۱۹۶/۸	۱۹۶/۸	۱۹۶/۷	۱۹۶/۴	۱۹۵/۷	۱/۰۹	تولید منسوجات
۱۹۷/۸	۲۰۱/۱	۲۰۰/۵	۲۰۲/۴	۲۰۰/۱	۱۹۹/۳	۱۹۷/۵	۱۹۶/۷	۱۹۵/۴	۱۹۵/۹	۱۹۵/۲	۱۹۴/۸	۱۹۴/۳	۰/۵۵	ریسندگی، بافندگی و تکمیل منسوجات
۲۰۲/۲	۲۱۰/۵	۲۰۹/۶	۲۰۶/۵	۲۰۴/۰	۲۰۲/۹	۲۰۲/۰	۲۰۱/۰	۱۹۸/۴	۱۹۷/۸	۱۹۸/۲	۱۹۸/۰	۱۹۷/۲	۰/۵۴	تولید سایر منسوجات
۳۱۳/۱	۳۱۸/۳	۳۱۶/۹	۳۱۷/۱	۳۱۶/۲	۳۱۶/۰	۳۱۳/۴	۳۱۱/۸	۳۱۱/۰	۳۱۰/۶	۳۱۰/۰	۳۰۸/۶	۳۰۷/۸	۰/۱۱	تولید پوشاک
۲۸۶/۶	۲۹۰/۶	۲۹۲/۹	۲۹۴/۹	۲۹۶/۶	۲۸۶/۶	۲۸۴/۶	۲۸۵/۳	۲۸۴/۲	۲۸۱/۴	۲۸۰/۷	۲۸۱/۰	۲۸۰/۲	۰/۱۲	تولید چرم و فرآورده های وابسته
۲۱۴/۱	۲۱۵/۰	۲۱۳/۸	۲۱۳/۷	۲۱۵/۸	۲۱۴/۱	۲۱۳/۳	۲۱۳/۳	۲۱۳/۶	۲۱۳/۶	۲۱۳/۶	۲۱۴/۴	۲۱۵/۲	۰/۱۳	تولید چوب، فرآورده های چوب و چوب پنبه (بجز مبلمان) و ساخت کالا از حصیر و مواد حصیریافی
۲۱۷/۶	۲۱۰/۲	۲۱۰/۱	۲۱۴/۵	۲۱۳/۷	۲۱۳/۷	۲۱۲/۹	۲۱۷/۸	۲۲۵/۵	۲۲۳/۶	۲۲۳/۶	۲۲۲/۹	۲۲۲/۹	۰/۳۳	تولید کاغذ و فرآورده های کاغذی
۴۳۵/۶	۴۴۹/۷	۴۴۹/۷	۴۴۹/۷	۴۴۹/۷	۴۴۹/۷	۴۴۹/۷	۴۴۹/۷	۴۱۵/۸	۴۱۵/۸	۴۱۵/۸	۴۱۵/۸	۴۱۵/۸	۰/۱۲	چاپ و تکثیر رسانه های ضبط شده
۱۷۴/۸	۱۷۶/۱	۱۷۶/۲	۱۷۵/۵	۱۷۵/۰	۱۷۴/۸	۱۷۴/۲	۱۷۴/۰	۱۷۴/۲	۱۷۴/۲	۱۷۴/۴	۱۷۴/۲	۱۷۴/۳	۹/۲۱	تولید کک و فرآورده های حاصل از پالایش نفت
۲۱۸/۶	۲۵۱/۸	۲۴۸/۰	۲۴۹/۶	۲۳۰/۶	۲۱۵/۵	۲۰۵/۳	۲۰۸/۴	۲۰۵/۱	۲۰۰/۱	۲۰۵/۰	۲۰۱/۴	۲۰۲/۷	۹/۰۵	تولید مواد شیمیایی و فرآورده های شیمیایی
۲۷۹/۳	۲۹۰/۱	۲۸۸/۳	۲۸۸/۳	۲۸۹/۶	۲۸۸/۶	۲۸۵/۰	۲۷۸/۶	۲۷۵/۷	۲۷۳/۱	۲۶۹/۳	۲۶۶/۰	۲۵۸/۸	۰/۸۴	تولید داروها و فرآورده های دارویی شیمیایی و گیاهی
۲۱۸/۱	۲۲۴/۴	۲۲۲/۶	۲۲۱/۸	۲۲۰/۵	۲۱۷/۹	۲۱۶/۳	۲۱۶/۳	۲۱۵/۰	۲۱۴/۸	۲۱۴/۷	۲۱۴/۹	۲۱۷/۶	۱/۶۷	تولید فرآورده های لاستیکی و پلاستیکی
۱۹۱/۱	۱۹۷/۲	۱۹۶/۸	۱۹۷/۱	۱۹۶/۸	۱۹۶/۹	۱۹۴/۹	۱۸۸/۰	۱۸۵/۶	۱۸۷/۲	۱۸۴/۷	۱۸۳/۰	۱۸۵/۱	۲/۷۱	تولید سایر فرآورده های معدنی غیر فلزی
۱۷۱/۸	۱۹۷/۰	۱۹۳/۲	۱۹۴/۵	۱۸۸/۷	۱۶۷/۸	۱۶۲/۹	۱۶۴/۶	۱۵۹/۵	۱۵۸/۹	۱۶۱/۰	۱۶۴/۰	۱۴۹/۲	۷/۴۷	تولید فلزات پایه
۲۱۰/۷	۲۱۹/۰	۲۱۸/۷	۲۱۸/۰	۲۱۵/۲	۲۱۱/۹	۲۰۸/۲	۲۰۷/۰	۲۰۶/۶	۲۰۶/۳	۲۰۳/۷	۲۰۸/۷	۲۰۵/۱	۱/۱۷	تولید محصولات فلزی ساخته شده بجز ماشین آلات و تجهیزات

متوسط سال	اسفند	بهمن	دی	آذر	آبان	مهر	شهریور	مرداد	تیر	خرداد	اردیبهشت	فروردین	ضریب اهمیت	گروه
۲۰۱/۸	۲۰۴/۰	۲۰۴/۰	۲۰۳/۷	۲۰۳/۰	۲۰۹/۳	۲۱۰/۰	۲۰۰/۶	۲۰۰/۶	۱۹۵/۷	۱۹۵/۸	۱۹۸/۳	۱۹۶/۳	۰/۴۳	تولید محصولات رایانه‌ای، الکترونیکی و نوری
۲۲۹/۸	۲۴۰/۶	۲۳۹/۵	۲۳۹/۰	۲۳۸/۰	۲۲۸/۶	۲۲۷/۲	۲۲۱/۸	۲۲۱/۷	۲۲۱/۹	۲۲۵/۳	۲۲۶/۷	۲۲۶/۷	۱/۸۷	تولید تجهیزات برقی
۲۳۵/۰	۲۴۲/۸	۲۴۲/۲	۲۳۹/۵	۲۳۶/۶	۲۳۵/۶	۲۳۳/۲	۲۳۳/۱	۲۳۲/۴	۲۳۲/۳	۲۳۲/۴	۲۳۲/۰	۲۲۷/۳	۰/۷۵	تولید ماشین‌آلات و تجهیزات طبقه‌بندی نشده در جای دیگر
۲۴۲/۳	۲۵۳/۱	۲۵۳/۱	۲۴۸/۴	۲۴۳/۳	۲۴۱/۵	۲۳۹/۶	۲۳۹/۵	۲۳۹/۵	۲۳۹/۵	۲۳۹/۶	۲۳۹/۱	۲۳۱/۷	۰/۴۳	تولید ماشین‌آلات با کاربرد عام
۲۲۵/۳	۲۲۹/۳	۲۲۷/۹	۲۲۷/۹	۲۲۷/۹	۲۲۷/۸	۲۲۴/۷	۲۲۴/۸	۲۲۳/۰	۲۲۲/۹	۲۲۲/۹	۲۲۲/۷	۲۲۱/۶	۰/۳۲	تولید ماشین‌آلات با کاربرد خاص
۲۳۰/۸	۲۳۳/۵	۲۳۲/۵	۲۳۱/۶	۲۳۱/۹	۲۳۱/۵	۲۳۱/۳	۲۲۹/۸	۲۲۹/۶	۲۲۹/۷	۲۲۹/۹	۲۲۹/۱	۲۲۹/۰	۸/۸۶	تولید وسایل نقلیه موتوری، تریلر و نیم‌تریلر
۲۰۸/۰	۲۱۵/۹	۲۱۱/۹	۲۰۹/۸	۲۰۹/۴	۲۰۹/۱	۲۰۸/۱	۲۰۶/۳	۲۰۶/۴	۲۰۵/۴	۲۰۵/۴	۲۰۴/۱	۲۰۳/۸	۲/۱۷	قطعات و لوازم الحاقی وسایل نقلیه موتوری
۲۵۳/۹	۲۶۱/۳	۲۶۱/۳	۲۶۱/۳	۲۶۱/۳	۲۵۰/۷	۲۵۰/۷	۲۵۰/۷	۲۵۶/۲	۲۵۶/۲	۲۴۷/۰	۲۴۵/۰	۲۴۵/۰	۰/۱۵	تولید سایر تجهیزات حمل و نقل
۲۶۷/۶	۲۷۹/۰	۲۷۸/۰	۲۷۸/۰	۲۷۸/۰	۲۷۷/۸	۲۷۷/۸	۲۷۷/۸	۲۶۲/۷	۲۵۰/۴	۲۵۰/۵	۲۵۰/۵	۲۵۰/۵	۰/۱۹	مبلمان
۲۲۲/۳	۲۲۳/۴	۲۲۳/۳	۲۲۳/۶	۲۲۵/۸	۲۲۴/۹	۲۲۴/۶	۲۲۳/۹	۲۲۲/۷	۲۲۰/۸	۲۱۷/۹	۲۱۹/۲	۲۱۸/۰	۱۸/۵۳	۳- حمل و نقل و انبارداری
۲۱۷/۲	۲۱۷/۶	۲۱۷/۵	۲۱۷/۸	۲۲۰/۱	۲۲۰/۱	۲۱۹/۸	۲۱۹/۰	۲۱۷/۷	۲۱۵/۷	۲۱۲/۶	۲۱۴/۰	۲۱۳/۹	۱۷/۱۸	حمل و نقل زمینی و حمل و نقل از طریق خط لوله
۳۰۵/۲	۳۱۰/۲	۳۰۹/۹	۳۱۰/۴	۳۰۹/۷	۳۰۶/۲	۳۰۶/۲	۳۰۶/۲	۳۰۶/۲	۳۰۶/۲	۳۰۶/۲	۳۰۶/۲	۲۷۹/۳	۰/۷۸	حمل و نقل هوایی
۲۱۳/۲	۲۲۵/۹	۲۲۵/۹	۲۲۵/۹	۲۳۷/۳	۲۰۵/۴	۲۰۵/۴	۲۰۵/۴	۲۰۵/۴	۲۰۵/۴	۲۰۵/۴	۲۰۵/۴	۲۰۵/۴	۰/۴۲	انبارداری و فعالیتهای پشتیبانی حمل و نقل
۴۱۸/۵	۴۳۵/۹	۴۳۵/۹	۴۳۵/۹	۴۱۲/۷	۴۱۲/۷	۴۱۲/۷	۴۱۲/۷	۴۱۲/۷	۴۱۲/۷	۴۱۲/۷	۴۱۲/۷	۴۱۲/۷	۰/۱۴	فعالیت‌های پست و پیک
۲۸۶/۵	۳۰۰/۱	۲۹۳/۵	۲۹۱/۹	۲۹۰/۸	۲۸۹/۶	۲۸۸/۷	۲۸۶/۳	۲۸۴/۵	۲۸۲/۲	۲۷۹/۱	۲۷۷/۸	۲۷۳/۶	۰/۹۱	۴- هتل و رستوران
۲۷۶/۴	۲۹۰/۱	۲۷۸/۴	۲۷۸/۱	۲۸۰/۹	۲۸۰/۹	۲۸۰/۷	۲۷۸/۳	۲۷۵/۸	۲۷۴/۴	۲۶۹/۷	۲۶۷/۶	۲۶۱/۷	۰/۳۵	هتل
۲۹۲/۷	۳۰۶/۲	۳۰۲/۷	۳۰۰/۳	۲۹۶/۸	۲۹۴/۸	۲۹۳/۵	۲۹۱/۲	۲۸۹/۷	۲۸۷/۰	۲۸۴/۹	۲۸۴/۰	۲۸۰/۹	۰/۵۷	رستوران و بوفه

متوسط سال	اسفند	بهمن	دی	آذر	آبان	مهر	شهریور	مرداد	تیر	خرداد	اردیبهشت	فروردین	ضریب اهمیت	گروه
۱۴۸/۶	۱۵۴/۰	۱۵۴/۱	۱۵۴/۰	۱۴۷/۵	۱۴۷/۴	۱۴۷/۲	۱۴۷/۱	۱۴۷/۰	۱۴۶/۵	۱۴۶/۳	۱۴۶/۱	۱۴۵/۴	۲/۰۳	۵- اطلاعات و ارتباطات
۱۴۱/۱	۱۴۶/۲	۱۴۶/۲	۱۴۶/۲	۱۳۹/۴	۱۳۹/۴	۱۳۹/۴	۱۳۹/۴	۱۳۹/۴	۱۳۹/۴	۱۳۹/۴	۱۳۹/۴	۱۳۹/۴	۱/۹۵	مخابرات
۲۰۰/۹	۲۱۱/۰	۲۱۰/۸	۲۱۰/۷	۲۱۰/۱	۲۰۹/۵	۲۰۷/۶	۱۹۳/۷	۱۹۲/۷	۱۹۲/۳	۱۹۱/۴	۱۹۱/۰	۱۸۹/۷	۳/۸۳	۶- آموزش
۳۴۹/۳	۳۶۹/۴	۳۶۶/۵	۳۶۵/۳	۳۶۳/۸	۳۶۱/۸	۳۶۰/۵	۳۵۸/۵	۳۵۱/۶	۳۴۰/۵	۳۲۱/۰	۳۱۷/۶	۳۱۵/۶	۴/۸۳	۷- بهداشت و مددکاری اجتماعی
۳۰۶/۲	۳۲۲/۱	۳۱۷/۷	۳۱۵/۱	۳۱۱/۱	۳۰۹/۳	۳۰۸/۲	۳۰۵/۱	۳۰۲/۳	۳۰۰/۰	۲۹۷/۶	۲۹۳/۹	۲۹۱/۹	۰/۷۵	۸- سایر فعالیتهای خدمات عمومی، اجتماعی و شخصی
														گروه اختصاصی:
۲۳۸/۶	۲۴۴/۸	۲۴۴/۰	۲۴۳/۸	۲۴۴/۲	۲۴۳/۳	۲۴۲/۶	۲۳۹/۹	۲۳۷/۹	۲۳۴/۸	۲۲۹/۸	۲۲۹/۸	۲۲۸/۴	۳۰/۸۹	خدمات