



بانک مرکزی جمهوری اسلامی ایران

مدیریت کل آمارهای اقتصادی

اداره آمار اقتصادی

دایره شاخص بهای کالاهای وارداتی و صادراتی

شاخص بهای کالاهای صادراتی در ایران

تیر ۱۳۹۶

(۱۰۰ = ۱۳۹۰)


« نقل مطالب فقط با ذکر ماخذ مجاز است »


مرداد ماه ۱۳۹۶

www.cbi.ir

بسمه تعالی

درصد تغییر شاخص کل بهای کالاهای صادراتی در ایران*

افزایش 

ثابت یا تقریباً بدون تغییر 

کاهش 

خرداد ماه ۱۳۹۶ نسبت به ماه قبل



۰/۶

تیر ماه ۱۳۹۶ نسبت به ماه قبل



۰/۱

خرداد ماه ۱۳۹۶ نسبت به ماه



مشابه سال قبل

۱۴/۳

تیر ماه ۱۳۹۶ نسبت به ماه



مشابه سال قبل

۱۳/۵

سه ماه اول سال ۱۳۹۶ نسبت به دوره



مشابه سال قبل

۱۴/۶

چهار ماه اول سال ۱۳۹۶ نسبت به دوره



مشابه سال قبل

۱۴/۳

دوازده ماه منتهی به خرداد ماه ۱۳۹۶ نسبت به



دوازده ماه منتهی به خرداد ماه ۱۳۹۵

۴/۴

دوازده ماه منتهی به تیر ماه ۱۳۹۶ نسبت به



دوازده ماه منتهی به تیر ماه ۱۳۹۵

۶/۱


* محاسبات شاخص بهای کالاهای صادراتی در ایران، بر حسب ریال و برابری آن با نرخ ارز آزاد می باشد (ارز حاصل از صادرات کالاها با نرخ بازار آزاد عرضه می شود). در ماه مورد گزارش نسبت به ماه قبل، نرخ دلار و نرخ یورو به ترتیب معادل ۱/۱ درصد و ۳/۳ درصد افزایش داشت.

خلاصه نتایج شاخص بهای کالاهای صادراتی در ایران

تیر ماه ۱۳۹۶

(۱۳۹۰=۱۰۰)

افزایش 

ثابت یا تقریباً بدون تغییر 

کاهش 

درصد تغییر نسبت به

ماه مشابه سال قبل		ماه قبل		گروه
۱۳/۵		۰/۱		شاخص کل
گروه‌های اصلی :				
۱۰/۱		۰/۰		۱- محصولات حیوانی
۳/۰		۰/۸		۲- محصولات نباتی
۴/۳		۰/۶		۳- چربی‌ها و روغن‌های حیوانی و نباتی
۳/۹		۱/۱		۴- محصولات صنایع غذایی، نوشابه‌ها و توتون
۲۱/۰		۰/۰		۵- محصولات معدنی
۱۴/۶		۴/۱		۶- محصولات صنایع شیمیایی و صنایع وابسته
۱۰/۲		۱/۰		۷- مواد پلاستیک و کائوچو و مصنوعات آن‌ها
۹/۲		۰/۵		۸- پوست و چرم و محصولات چرمی
۲/۷		۲/۲		۹- چوب و اشیای چوبی
۱۳/۶		۱/۷		۱۰- مواد نسجی و مصنوعات از این مواد
۷/۶		۱/۲		۱۱- انواع کفش
۷/۸		۰/۶		۱۲- مصنوعات ساخته شده از انواع سنگ
۲۶/۳		۲/۴		۱۳- فلزات معمولی و مصنوعات آن‌ها
۷/۹		۰/۹		۱۴- ماشین‌آلات مکانیکی و ادوات برقی
۱۳/۳		۸/۷		۱۵- وسایل نقلیه زمینی و تجهیزات ترابری
گروه اختصاصی :				
۱۷/۴		۱/۴		محصولات پتروشیمی

شاخص بهای کالاهای صادراتی در ایران

تیر ماه ۱۳۹۶

(۱۰۰ = ۱۳۹۰)

شاخص بهای کالاهای صادراتی در ایران در تیر ماه ۱۳۹۶ به عدد ۲۳۹/۵ رسید و نسبت به ماه قبل* معادل ۰/۱ درصد کاهش یافت که کمتر از ۰/۶ درصد تنزل در خرداد ماه بود. شاخص مذکور نسبت به ماه مشابه سال قبل برابر ۱۳/۵ درصد افزایش نشان می‌دهد (جدول شماره ۱ و ۴). شاخص فوق طی چهار ماه اول سال ۱۳۹۶ نسبت به دوره مشابه سال قبل معادل ۱۴/۳ درصد ترقی داشته است (جدول شماره ۴).

شاخص بهای کالاهای صادراتی در ایران طی دوازده ماه منتهی به تیر ماه ۱۳۹۶ نسبت به دوازده ماه منتهی به تیر ماه ۱۳۹۵ معادل ۶/۱ درصد افزایش داشته است (جدول شماره ۴). در تیر ماه سال جاری، تنزل شاخص بهای برخی اقلام از جمله استیرن، بوتان مایع شده، آمونیاک، پسته، شمش آلومینیوم، شیشه جام فلوت، میگو و پلی اتیلن سنگین و ترقی شاخص بهای تعدادی از اقلام نظیر پلی اتیلن سبک، پروپان مایع شده، متانول، تراکتور، شمش روی، مس کاتد، سیمان، روغن صنعتی، فرش پشمی دستباف، شمش سرب، کولر آبی، آهن کلاف گرم، قیر، ماست، پودر عصاره شیرین بیان، رادیاتور خودرو، "بیسکویت و ویفر" و انواع لوله گالوانیزه در مجموع، منجر به کاهش جزئی شاخص بهای کالاهای صادراتی در ایران نسبت به ماه قبل گردید.

* محاسبات شاخص بهای کالاهای صادراتی در ایران، بر حسب ریال و برابری آن با نرخ ارز آزاد می‌باشد (ارز حاصل از صادرات کالاها با نرخ بازار آزاد عرضه می‌شود). در ماه مورد گزارش نسبت به ماه قبل، نرخ دلار و نرخ یورو به ترتیب معادل ۱/۱ درصد و ۳/۳ درصد افزایش داشت.

برخی از گروه های اصلی

۱- محصولات نباتی

در تیر ماه ۱۳۹۶، شاخص بهای گروه محصولات نباتی در مقایسه با ماه قبل معادل ۰/۸ درصد افزایش داشت. افزایش مذکور عمدتاً در اثر ترقی شاخص قیمت پودر عصاره شیرین بیان برابر ۵/۸ درصد بود. در این ماه، شاخص بهای پسته ۱/۷ درصد کاهش یافت.

شاخص بهای گروه فوق در مقایسه با ماه مشابه سال قبل به میزان ۳/۰ درصد افزایش داشته است (جداول شماره ۱ و ۴).

۲- محصولات معدنی

در ماه مورد بررسی، افزایش شاخص بهای برخی از اقلام مانند پروپان مایع شده معادل ۲/۶ درصد، سیمان ۱/۷ درصد، روغن صنعتی ۱/۰ درصد، قیر ۱/۱ درصد با کاهش شاخص قیمت تعدادی از اقلام بالاخص بوتان مایع شده به میزان ۸/۴ درصد همراه و موجب گردید تا شاخص بهای گروه محصولات معدنی نسبت به ماه قبل بدون تغییر بماند.

در مقایسه با ماه مشابه سال گذشته، شاخص قیمت گروه مزبور برابر ۲۱/۰ درصد افزایش داشت (جداول شماره ۱ و ۴).

۳- محصولات صنایع شیمیایی و صنایع وابسته

در ماه مورد گزارش، کاهش شاخص بهای تعدادی از اقلام به ویژه استیرن به میزان ۱۹/۹ درصد و آمونیاک ۵/۰ درصد باعث تنزل شاخص قیمت گروه محصولات صنایع شیمیایی و صنایع وابسته برابر ۴/۱ درصد نسبت به ماه قبل گردید. در ماه مورد نظر، شاخص بهای متانول ۵/۵ درصد ترقی داشت.

شاخص بهای گروه مذکور نسبت به ماه مشابه سال قبل معادل ۱۴/۶ درصد افزایش یافت (جداول شماره ۱ و ۴).

۴- مواد پلاستیک و کائوچو و مصنوعات آنها

در تیر ماه ۱۳۹۶، شاخص بهای گروه مواد پلاستیک و کائوچو و مصنوعات آنها نسبت به ماه گذشته معادل ۱/۰ درصد افزایش داشت. این افزایش بیشتر ناشی از ترقی شاخص قیمت پلی اتیلن سبک به میزان ۶/۰ درصد بود. در این گروه، شاخص بهای پلی اتیلن سنگین ۱/۳ درصد کاهش یافت.

شاخص بهای این گروه نسبت به ماه مشابه سال گذشته معادل ۱۰/۲ درصد افزایش نشان می‌دهد (جداول شماره ۱ و ۴).

۵- مواد نسجی و مصنوعات از این مواد

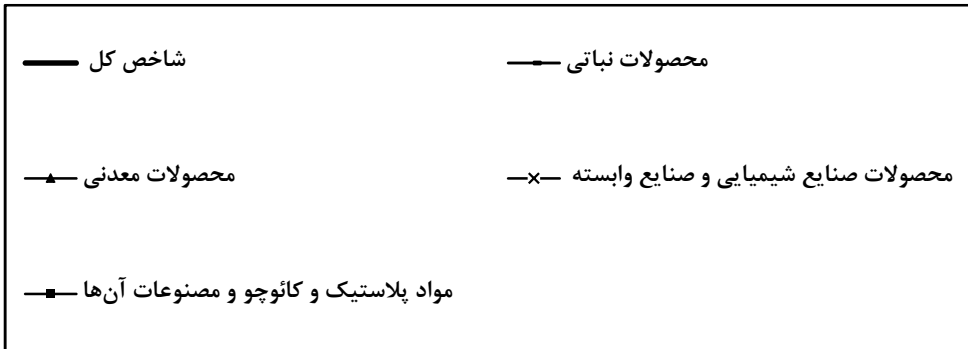
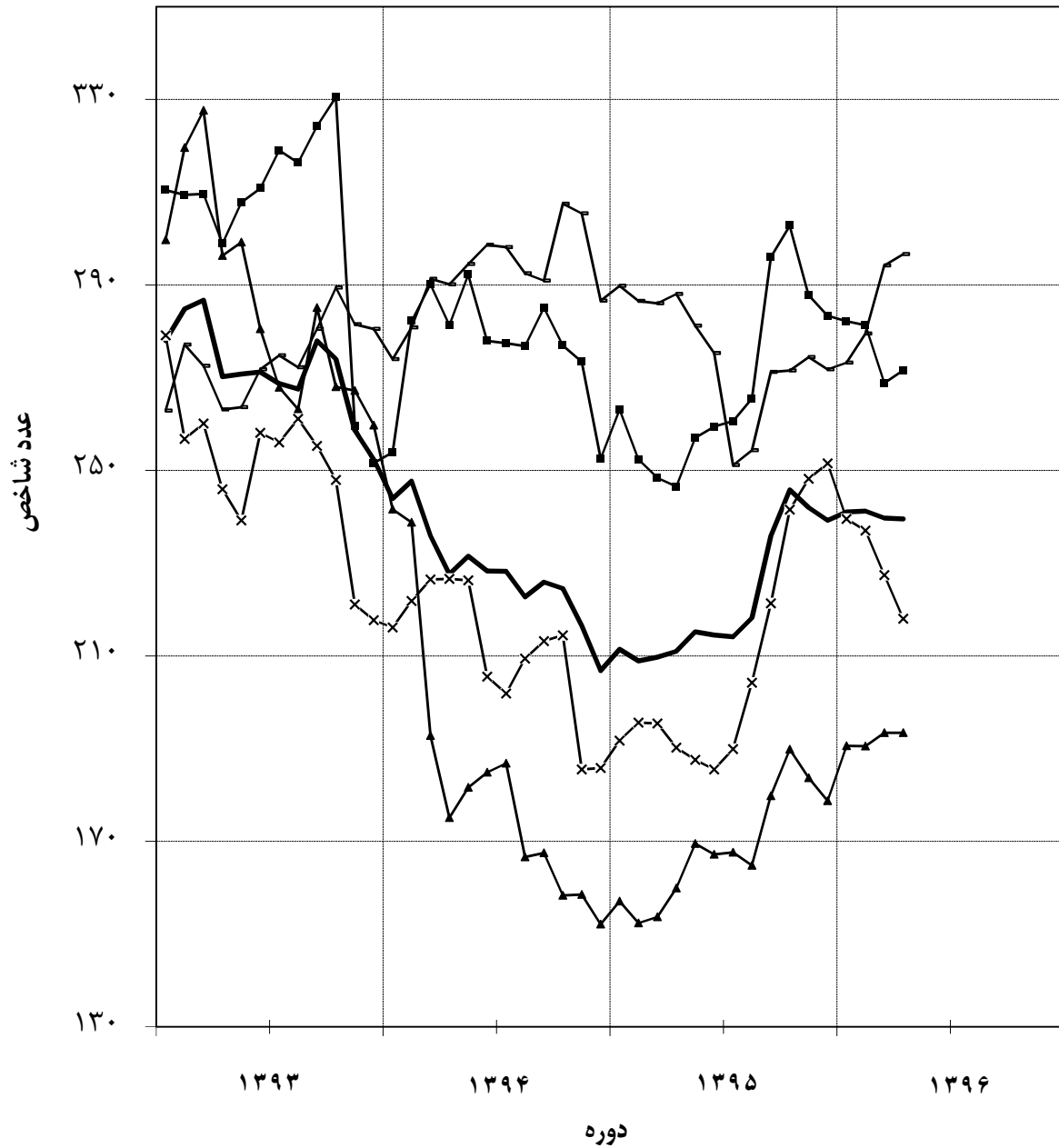
در این ماه، ترقی شاخص بهای اقلامی مانند فرش پشمی دستیاف معادل ۱/۱ درصد موجب شد تا شاخص بهای گروه مواد نسجی و مصنوعات از این مواد نسبت به ماه قبل برابر ۱/۷ درصد افزایش یابد.

شاخص بهای گروه مزبور به میزان ۱۳/۶ درصد بالاتر از عدد شاخص ماه مشابه سال قبل بود (جداول شماره ۱ و ۴).

۶- فلزات معمولی و مصنوعات آنها

در ماه مورد بررسی، ترقی شاخص بهای برخی از اقلام به ویژه شمش روی معادل ۵/۵ درصد، مس کاتد ۳/۱ درصد، شمش سرب ۹/۵ درصد، آهن کلاف گرم ۱/۱ درصد و انواع لوله گالوانیزه ۳/۳ درصد منجر به افزایش شاخص قیمت گروه فلزات معمولی و مصنوعات آنها به میزان ۲/۴ درصد نسبت به ماه قبل گردید. در این گروه، شاخص بهای شمش آلومینیوم ۷/۰ درصد کاهش داشت. شاخص قیمت گروه فوق نسبت به ماه مشابه سال گذشته معادل ۲۶/۳ درصد افزایش داشته است (جداول شماره ۱ و ۴).

شاخص بهای کالاهای صادراتی در ایران (۱۳۹۰=۱۰۰)



جدول شماره ۱
شاخص بهای کالاهای صادراتی در ایران
اعداد شاخص و درصد تغییر آن ها
تیر ماه ۱۳۹۶
(۱۳۹۰=۱۰۰)

درصد تغییر				عدد شاخص تیر ماه ۱۳۹۶	ضریب اهمیت سال پایه	گروه
تیر ماه ۱۳۹۵ نسبت به		تیر ماه ۱۳۹۶ نسبت به				
ماه قبل	ماه مشابه سال قبل	ماه قبل	ماه مشابه سال قبل			
-۷/۳	۰/۶	۱۳/۵	-۰/۱	۲۳۹/۵	۱۰۰/۰۰	شاخص کل
						گروه‌های اصلی و منتخب فرعی*:
۷/۲	۰/۴	۱۰/۱	۰/۰	۳۲۵/۹	۲/۴۱	۱- محصولات حیوانی
-۰/۷	۰/۷	۳/۰	۰/۸	۲۹۶/۶	۱۰/۴۳	۲- محصولات نباتی
۳/۸	-۰/۳	۸/۶	-۰/۵	۳۲۸/۶	۶/۹۰	میوه‌های خوراکی
-۶/۲	-۰/۳	-۱۷/۵	-۰/۵	۳۲۸/۱	۱/۳۱	چای، قهوه و ادویه
۲/۵	۳/۰	۱۳/۷	۵/۸	۳۵۲/۶	۰/۱۸	صمغ، رزین و عصاره نباتی
۷/۴	-۱/۳	۴/۳	۰/۶	۳۳۵/۶	۰/۳۶	۳- چربی‌ها و روغن‌های حیوانی و نباتی
۱۰/۰	۰/۹	۳/۹	۱/۱	۳۳۲/۲	۳/۷۲	۴- محصولات صنایع غذایی، نوشابه‌ها و توتون
-۸/۷	۴/۰	۲۱/۰	۰/۰	۱۹۳/۴	۳۱/۸۰	۵- محصولات معدنی
-۳/۴	-۰/۶	-۶/۱	۲/۰	۲۵۶/۷	۲/۸۵	مواد معدنی
-۱۰/۴	۰/۹	۲۷/۳	۰/۲	۱۹۳/۲	۳/۱۵	سنگ فلزات
-۹/۵	۵/۴	۲۵/۸	-۰/۳	۱۸۶/۳	۲۵/۸۰	سوخت‌های معدنی و روغن‌های حاصل از آن‌ها
-۱۶/۱	-۲/۷	۱۴/۶	-۴/۱	۲۱۸/۰	۲۰/۱۱	۶- محصولات صنایع شیمیایی و صنایع وابسته
۳/۱	۲/۴	۹/۸	-۴/۳	۲۴۱/۸	۲/۷۰	محصولات شیمیایی غیر آلی
-۲۵/۰	-۴/۴	۲۲/۳	-۵/۱	۲۱۵/۰	۱۲/۶۹	محصولات شیمیایی آلی
-۸/۲	-۳/۲	۳/۱	-۲/۸	۱۹۵/۳	۳/۵۸	کودها
۷/۱	۰/۹	۸/۰	۱/۱	۲۱۷/۸	۰/۳۸	عصاره دباغی و رنگرزی
۵/۶	۰/۹	-۵/۸	۱/۱	۲۶۵/۱	۰/۵۶	صابون‌ها و فرآورده‌ها برای شستشو
-۱۲/۴	-۰/۸	۱۰/۲	۱/۰	۲۷۱/۶	۱۰/۵۱	۷- مواد پلاستیک و کائوچو و مصنوعات آن‌ها
-۱۲/۴	-۰/۸	۱۰/۲	۱/۰	۲۷۳/۵	۱۰/۲۸	مواد پلاستیک و مصنوعات آن‌ها
-۸/۷	-۱/۷	-۹/۲	-۰/۵	۱۱۲/۹	۰/۵۹	۸- پوست و چرم و محصولات چرمی
۶/۱	۴/۴	-۲/۷	-۲/۲	۲۷۰/۴	۰/۰۵	۹- چوب و اشیای چوبی
۲/۹	-۰/۱	۱۳/۶	۱/۷	۲۹۰/۸	۳/۶۱	۱۰- مواد نسجی و مصنوعات از این مواد
۵/۷	-۰/۴	۱۸/۱	۱/۲	۳۰۱/۵	۲/۷۸	فرش و مصنوعات فرش بافی
۴/۸	۱/۱	۷/۶	۱/۲	۴۰۸/۱	۰/۴۶	۱۱- انواع کفش
-۳/۴	-۰/۱	۷/۸	-۰/۶	۲۴۶/۹	۲/۱۳	۱۲- مصنوعات ساخته شده از انواع سنگ
-۱۲/۹	۲/۵	۲۶/۳	۲/۴	۲۴۱/۳	۹/۷۱	۱۳- فلزات معمولی و مصنوعات آن‌ها
-۲۵/۵	-۰/۳	۴۸/۶	۱/۴	۲۱۱/۹	۳/۰۱	انواع آهن، چدن و فولاد
-۱۳/۷	۰/۹	۲۴/۱	۳/۱	۲۳۰/۷	۲/۳۷	مس
-۰/۸	۳/۷	۱۴/۸	-۷/۰	۲۵۵/۷	۱/۵۰	آلومینیوم
۵/۷	۱/۳	۷/۹	۰/۹	۲۶۱/۵	۲/۹۶	۱۴- ماشین‌آلات مکانیکی و ادوات برقی
-۳/۰	-۶/۸	۱۳/۳	۸/۷	۲۹۱/۷	۱/۱۵	۱۵- وسایل نقلیه زمینی و تجهیزات ترابری
-۱۲/۶	۰/۶	۱۷/۴	-۱/۴	۲۱۳/۰	۴۶/۳۳	گروه اختصاصی: محصولات پتروشیمی

* برخی از زیرگروه‌ها در این جدول ذکر نگردیده است، لذا جمع ضرایب اهمیت برخی از زیرگروه‌ها با ضریب اهمیت گروه اندکی تفاوت دارد.

جدول شماره ۲
شاخص بهای کالاهای صادراتی در ایران
اعداد شاخص کل و گروه‌های اصلی
(۱۳۹۰=۱۰۰)

پوست و چرم و محصولات چرمی	مواد پلاستیک و کائوچو و مصنوعات آن‌ها	محصولات صنایع شیمیایی و صنایع وابسته	محصولات معدنی	محصولات غذایی، نوشابه‌ها و توتون	چربی‌ها و روغن‌های حیوانی و نباتی	محصولات نباتی	محصولات حیوانی	شاخص کل	گروه
									دوره
۸/۹	۱۹/۹	۱۲/۶	۴/۲	۱۴/۳	۱۳/۱	۱۴/۸	۱۰/۸	۱۲/۱	۱۳۷۶
۹/۴	۲۳/۸	۱۵/۸	۶/۹	۱۹/۷	۱۸/۱	۱۵/۴	۱۳/۶	۱۴/۸	۱۳۷۷
۱۶/۳	۳۸/۷	۲۱/۳	۱۵/۸	۲۹/۰	۲۶/۹	۳۱/۰	۲۴/۲	۲۳/۶	۱۳۷۸
۲۵/۱	۴۱/۲	۲۴/۷	۲۰/۸	۳۲/۹	۲۳/۸	۳۳/۳	۳۱/۳	۲۷/۸	۱۳۷۹
۳۲/۹	۴۱/۴	۲۶/۸	۲۰/۶	۳۳/۶	۲۱/۷	۳۱/۹	۳۵/۳	۲۸/۱	۱۳۸۰
۳۲/۶	۴۲/۴	۳۰/۷	۲۲/۲	۳۴/۹	۲۵/۵	۳۱/۴	۴۰/۸	۲۹/۷	۱۳۸۱
۳۴/۹	۴۳/۲	۳۶/۲	۲۳/۸	۳۸/۳	۲۹/۱	۳۰/۷	۵۲/۵	۳۳/۲	۱۳۸۲
۳۶/۹	۶۳/۸	۵۲/۲	۳۱/۱	۴۲/۸	۳۲/۱	۴۰/۰	۵۹/۸	۴۲/۶	۱۳۸۳
۳۳/۳	۶۵/۷	۵۵/۱	۴۰/۸	۵۰/۱	۳۳/۵	۴۳/۲	۵۸/۵	۴۸/۱	۱۳۸۴
۳۱/۷	۷۴/۰	۶۳/۲	۴۸/۵	۵۳/۱	۳۶/۴	۴۹/۷	۶۵/۸	۵۶/۲	۱۳۸۵
۴۱/۳	۷۹/۱	۷۷/۰	۶۳/۸	۵۸/۲	۵۲/۶	۶۸/۳	۷۳/۶	۶۹/۳	۱۳۸۶
۴۵/۳	۸۹/۵	۹۸/۳	۶۸/۱	۷۷/۳	۷۱/۹	۹۷/۹	۷۸/۵	۸۴/۶	۱۳۸۷
۴۳/۷	۸۱/۴	۶۹/۱	۶۶/۱	۸۱/۹	۵۸/۸	۱۱۵/۲	۷۹/۵	۷۸/۹	۱۳۸۸
۶۷/۱	۸۶/۵	۷۹/۸	۸۲/۶	۸۶/۷	۷۶/۶	۹۹/۵	۸۴/۸	۸۷/۶	۱۳۸۹
۱۰۰/۰	۱۰۰/۰	۱۰۰/۰	۱۰۰/۰	۱۰۰/۰	۱۰۰/۰	۱۰۰/۰	۱۰۰/۰	۱۰۰/۰	۱۳۹۰
۱۹۸/۰	۲۱۵/۵	۲۳۲/۰	۲۲۴/۸	۲۲۶/۷	۲۴۰/۴	۲۲۳/۶	۲۲۹/۰	۲۲۴/۱	۱۳۹۱
۲۳۴/۵	۳۰۱/۵	۲۷۸/۵	۲۷۶/۹	۳۰۱/۱	۲۹۷/۱	۲۶۸/۴	۲۷۴/۲	۲۷۳/۰	۱۳۹۲
۲۱۲/۵	۳۰۴/۰	۲۴۹/۹	۲۸۶/۲	۲۹۹/۴	۲۹۸/۵	۲۷۴/۱	۲۸۵/۵	۲۷۱/۷	۱۳۹۳
۱۳۹/۴	۲۷۶/۶	۲۱۱/۱	۱۸۳/۷	۳۰۶/۴	۳۰۸/۴	۲۹۲/۵	۲۸۷/۴	۲۲۸/۳	۱۳۹۴
۱۲۹/۸	۲۶۸/۶	۲۰۸/۶	۱۶۸/۷	۳۲۷/۸	۳۳۹/۱	۲۷۵/۱	۳۱۲/۴	۲۲۲/۲	۱۳۹۵
۱۳۹۵									
۱۲۴/۴	۲۴۶/۵	۱۹۰/۲	۱۵۹/۹	۳۱۹/۷	۳۲۱/۷	۲۸۸/۰	۲۹۶/۱	۲۱۱/۰	تیر
۱۲۷/۴	۲۵۷/۰	۱۸۷/۶	۱۶۹/۵	۳۲۴/۴	۳۲۵/۶	۲۸۱/۲	۳۰۹/۸	۲۱۵/۲	مرداد
۱۲۸/۲	۲۵۹/۴	۱۸۵/۵	۱۶۷/۲	۳۲۴/۶	۳۲۹/۷	۲۷۵/۳	۳۱۳/۸	۲۱۴/۵	شهریور
۱۲۹/۴	۲۶۰/۶	۱۸۹/۹	۱۶۷/۶	۳۲۱/۳	۳۴۳/۲	۲۵۱/۱	۳۱۵/۱	۲۱۴/۱	مهر
۱۳۱/۱	۲۶۵/۵	۲۰۴/۲	۱۶۴/۸	۳۲۴/۲	۳۲۹/۸	۲۵۴/۳	۳۲۰/۰	۲۱۸/۲	آبان
۱۳۹/۱	۲۹۶/۰	۲۲۱/۳	۱۷۹/۸	۳۴۱/۲	۳۴۵/۶	۲۷۱/۲	۳۳۸/۶	۲۳۵/۹	آذر
۱۴۵/۰	۳۰۲/۸	۲۴۱/۵	۱۸۹/۸	۳۵۱/۷	۳۶۲/۶	۲۷۱/۵	۳۴۷/۱	۲۴۵/۸	دی
۱۳۰/۹	۲۸۷/۸	۲۴۸/۲	۱۸۳/۷	۳۴۱/۳	۳۳۷/۳	۲۷۴/۴	۳۲۴/۹	۲۴۲/۰	بهمن
۱۲۸/۹	۲۸۳/۳	۲۵۱/۵	۱۷۸/۷	۳۳۵/۸	۳۲۸/۱	۲۷۱/۸	۳۱۹/۳	۲۳۹/۲	اسفند
۱۳۹۶									
۱۲۱/۷	۲۸۲/۱	۲۳۹/۵	۱۹۰/۶	۳۳۶/۴	۳۱۹/۶	۲۷۳/۲	۳۱۹/۴	۲۴۱/۰	فروردین
۱۲۳/۲	۲۸۱/۳	۲۳۷/۰	۱۹۰/۵	۳۳۵/۰	۳۲۳/۳	۲۷۹/۵	۳۲۰/۲	۲۴۱/۲	اردیبهشت
۱۱۳/۵	۲۶۸/۸	۲۲۷/۴	۱۹۳/۴	۳۲۸/۵	۳۳۳/۷	۲۹۴/۲	۳۲۵/۹	۲۳۹/۷	خرداد
۱۱۲/۹	۲۷۱/۶	۲۱۸/۰	۱۹۳/۴	۳۳۲/۲	۳۳۵/۶	۲۹۶/۶	۳۲۵/۹	۲۳۹/۵	تیر

ادامه جدول شماره ۲

وسایل نقلیه و زمینی و تجهیزات ترابری	ماشین آلات مکانیکی و ادوات برقی	فلزات معمولی و مصنوعات آن‌ها	مصنوعات ساخته شده از انواع سنگ	انواع کفش	مواد نسجی و مصنوعات از این مواد	چوب و اشیای چوبی	شاخص کل	گروه
								دوره
۳۵/۳	۲۲/۰	۱۰/۲	۲۶/۰	۱۴/۹	۲۰/۱	۲۱/۸	۱۲/۱	۱۳۷۶
۴۴/۳	۲۸/۹	۱۲/۰	۳۸/۶	۱۸/۶	۲۱/۸	۲۹/۷	۱۴/۸	۱۳۷۷
۶۱/۴	۴۶/۵	۲۰/۰	۶۵/۶	۳۰/۳	۲۷/۴	۳۸/۸	۲۳/۶	۱۳۷۸
۶۴/۰	۴۸/۹	۲۲/۱	۶۵/۰	۳۲/۵	۳۱/۷	۴۳/۴	۲۷/۸	۱۳۷۹
۶۳/۲	۴۸/۶	۲۱/۱	۶۰/۷	۲۹/۶	۳۱/۱	۴۵/۲	۲۸/۱	۱۳۸۰
۶۴/۷	۴۸/۴	۲۲/۰	۶۱/۸	۳۳/۵	۳۲/۲	۵۱/۸	۲۹/۷	۱۳۸۱
۶۶/۶	۵۲/۴	۲۸/۰	۶۳/۱	۳۸/۷	۳۶/۸	۵۲/۶	۳۳/۲	۱۳۸۲
۷۱/۱	۵۹/۷	۴۷/۹	۶۷/۳	۴۳/۳	۴۰/۲	۵۶/۹	۴۲/۶	۱۳۸۳
۶۸/۴	۷۲/۳	۵۰/۹	۶۸/۲	۴۳/۶	۴۸/۶	۵۴/۹	۴۸/۱	۱۳۸۴
۷۳/۱	۸۰/۴	۶۲/۶	۷۲/۹	۴۶/۱	۵۸/۵	۶۰/۱	۵۶/۲	۱۳۸۵
۸۶/۱	۱۰۰/۸	۷۵/۲	۷۷/۵	۴۹/۰	۶۵/۴	۸۷/۳	۶۹/۳	۱۳۸۶
۹۰/۷	۱۰۷/۷	۹۴/۵	۸۶/۹	۵۴/۵	۸۰/۹	۱۰۶/۸	۸۴/۶	۱۳۸۷
۹۳/۵	۹۵/۱	۶۱/۶	۹۰/۱	۵۶/۵	۸۶/۶	۹۷/۸	۷۸/۹	۱۳۸۸
۹۸/۷	۹۴/۷	۸۷/۴	۹۲/۵	۷۳/۳	۸۹/۸	۹۸/۶	۸۷/۶	۱۳۸۹
۱۰۰/۰	۱۰۰/۰	۱۰۰/۰	۱۰۰/۰	۱۰۰/۰	۱۰۰/۰	۱۰۰/۰	۱۰۰/۰	۱۳۹۰
۲۰۷/۵	۲۲۹/۹	۲۱۵/۱	۲۳۸/۹	۲۰۶/۶	۲۱۴/۴	۲۲۳/۵	۲۲۴/۱	۱۳۹۱
۲۵۱/۸	۲۶۴/۹	۲۴۲/۰	۲۶۱/۰	۲۸۱/۷	۲۱۲/۰	۲۷۶/۱	۲۷۳/۰	۱۳۹۲
۲۴۷/۰	۲۴۳/۸	۲۴۷/۵	۲۴۹/۰	۳۶۶/۶	۲۳۳/۵	۲۷۲/۴	۲۷۱/۷	۱۳۹۳
۲۷۱/۵	۲۳۹/۵	۲۱۲/۷	۲۴۳/۵	۳۸۰/۸	۲۶۰/۲	۲۷۲/۸	۲۲۸/۳	۱۳۹۴
۲۶۷/۹	۲۵۰/۴	۲۰۵/۴	۲۴۰/۰	۳۹۴/۹	۲۷۵/۱	۲۸۰/۴	۲۲۲/۲	۱۳۹۵
								۱۳۹۵
۲۵۷/۵	۲۴۲/۴	۱۹۱/۱	۲۲۹/۰	۳۷۹/۱	۲۵۶/۰	۲۷۷/۹	۲۱۱/۰	تیر
۲۵۹/۹	۲۴۲/۹	۱۹۵/۵	۲۳۱/۱	۳۸۳/۵	۲۵۹/۰	۲۹۷/۹	۲۱۵/۲	مرداد
۲۶۸/۷	۲۴۴/۸	۲۰۰/۳	۲۳۱/۸	۳۸۵/۶	۲۵۹/۴	۲۷۴/۰	۲۱۴/۵	شهریور
۲۷۰/۷	۲۴۶/۴	۲۰۳/۴	۲۳۴/۶	۳۸۹/۳	۲۷۲/۹	۲۶۵/۷	۲۱۴/۱	مهر
۲۷۲/۸	۲۵۱/۴	۲۰۹/۹	۲۴۲/۱	۳۹۴/۶	۲۷۴/۷	۲۸۰/۱	۲۱۸/۲	آبان
۲۸۸/۸	۲۶۵/۶	۲۲۴/۰	۲۵۴/۵	۴۲۰/۲	۳۰۲/۲	۲۷۷/۳	۲۳۵/۹	آذر
۲۵۸/۶	۲۷۳/۳	۲۲۹/۸	۲۶۴/۹	۴۳۲/۲	۳۱۰/۹	۳۴۰/۴	۲۴۵/۸	دی
۲۵۶/۸	۲۶۴/۶	۲۳۱/۲	۲۵۸/۲	۴۱۴/۸	۳۰۰/۴	۲۸۰/۴	۲۴۲/۰	بهمن
۲۵۲/۸	۲۵۹/۹	۲۲۹/۹	۲۵۳/۶	۴۰۸/۸	۲۹۳/۹	۲۷۰/۹	۲۳۹/۲	اسفند
								۱۳۹۶
۲۵۲/۹	۲۶۰/۸	۲۳۶/۸	۲۴۸/۴	۴۰۸/۷	۲۹۲/۱	۲۷۳/۹	۲۴۱/۰	فروردین
۲۵۲/۸	۲۶۰/۱	۲۳۸/۵	۲۵۰/۱	۴۰۶/۴	۲۹۳/۳	۲۸۷/۱	۲۴۱/۲	اردیبهشت
۲۶۸/۳	۲۵۹/۲	۲۳۵/۶	۲۴۸/۳	۴۰۳/۳	۲۸۶/۰	۲۷۶/۴	۲۳۹/۷	خرداد
۲۹۱/۷	۲۶۱/۵	۲۴۱/۳	۲۴۶/۹	۴۰۸/۱	۲۹۰/۸	۲۷۰/۴	۲۳۹/۵	تیر

جدول شماره ۳

شاخص بهای کالاهای صادراتی در ایران

اعداد شاخص کل به تفکیک ماه و درصد تغییر سالانه آن در سالهای مختلف

(۱۳۹۰=۱۰۰)

درصد تغییر سالانه*	متوسط سال	اسفند	بهمن	دی	آذر	آبان	مهر	شهریور	مرداد	تیر	خرداد	اردیبهشت	فروردین	ماه سال
—	۱۲/۱	۱۱/۹	۱۱/۷	۱۱/۸	۱۲/۰	۱۲/۲	۱۲/۲	۱۲/۲	۱۲/۲	۱۲/۲	۱۲/۲	۱۲/۰	۱۲/۲	۱۳۷۶
۲۲/۲	۱۴/۸	۱۷/۸	۱۷/۳	۱۷/۰	۱۷/۳	۱۷/۱	۱۶/۱	۱۲/۷	۱۲/۵	۱۲/۲	۱۲/۳	۱۲/۴	۱۲/۴	۱۳۷۷
۵۹/۸	۲۳/۶	۲۶/۹	۲۶/۰	۲۵/۴	۲۵/۰	۲۴/۴	۲۴/۹	۲۴/۷	۲۳/۶	۲۲/۳	۲۱/۴	۱۹/۶	۱۹/۰	۱۳۷۸
۱۷/۷	۲۷/۸	۲۸/۹	۲۹/۰	۲۸/۹	۲۸/۸	۲۸/۶	۲۷/۲	۲۷/۲	۲۷/۱	۲۷/۰	۲۶/۸	۲۶/۶	۲۷/۰	۱۳۷۹
۱/۳	۲۸/۱	۲۷/۳	۲۷/۶	۲۷/۳	۲۷/۵	۲۷/۴	۲۸/۰	۲۸/۵	۲۹/۴	۲۸/۵	۲۸/۵	۲۸/۷	۲۸/۸	۱۳۸۰
۵/۷	۲۹/۷	۳۳/۵	۳۲/۸	۳۱/۹	۳۱/۱	۳۰/۳	۲۹/۲	۲۸/۹	۲۸/۴	۲۸/۰	۲۷/۶	۲۷/۷	۲۷/۴	۱۳۸۱
۱۱/۷	۳۳/۲	۳۵/۵	۳۵/۵	۳۵/۰	۳۴/۱	۳۳/۶	۳۳/۲	۳۲/۶	۳۲/۰	۳۱/۴	۳۱/۴	۳۱/۳	۳۲/۷	۱۳۸۲
۲۸/۴	۴۲/۶	۴۵/۵	۴۵/۶	۴۵/۶	۴۵/۲	۴۵/۴	۴۳/۵	۴۲/۳	۴۲/۲	۴۰/۴	۳۹/۹	۳۸/۳	۳۷/۳	۱۳۸۳
۱۳/۰	۴۸/۱	۵۱/۳	۵۱/۶	۵۰/۸	۴۹/۶	۴۸/۴	۴۷/۳	۴۶/۲	۴۵/۶	۴۶/۶	۴۶/۵	۴۷/۱	۴۶/۷	۱۳۸۴
۱۶/۷	۵۶/۲	۵۷/۴	۵۷/۸	۵۷/۱	۵۶/۹	۵۶/۴	۵۶/۸	۵۸/۴	۵۷/۰	۵۶/۴	۵۴/۹	۵۳/۳	۵۲/۱	۱۳۸۵
۲۳/۳	۶۹/۳	۷۷/۶	۷۵/۶	۷۳/۲	۷۳/۶	۷۰/۵	۶۸/۵	۶۶/۵	۶۶/۹	۶۶/۲	۶۵/۶	۶۴/۴	۶۲/۸	۱۳۸۶
۲۲/۱	۸۴/۶	۷۳/۰	۷۶/۴	۷۶/۶	۷۶/۲	۸۳/۲	۹۳/۱	۹۵/۶	۹۴/۰	۹۱/۱	۹۰/۵	۸۵/۰	۸۰/۳	۱۳۸۷
-۶/۸	۷۸/۹	۸۳/۹	۸۳/۲	۸۲/۵	۸۰/۲	۷۹/۹	۷۹/۵	۷۹/۱	۷۸/۱	۷۶/۸	۷۴/۴	۷۴/۲	۷۴/۴	۱۳۸۸
۱۱/۰	۸۷/۶	۹۰/۸	۹۰/۵	۹۱/۹	۹۱/۰	۸۹/۱	۸۸/۵	۸۵/۱	۸۳/۹	۸۳/۹	۸۵/۵	۸۵/۴	۸۵/۴	۱۳۸۹
۱۴/۲	۱۰۰/۰	۱۱۵/۰	۱۰۷/۲	۱۰۰/۱	۹۸/۳	۹۷/۱	۹۶/۱	۹۷/۰	۹۷/۱	۹۶/۸	۱۰۲/۴	۹۷/۹	۹۵/۰	۱۳۹۰
۱۲۴/۱	۲۲۴/۱	۳۰۰/۹	۳۲۲/۰	۲۸۱/۶	۲۶۰/۷	۲۷۰/۶	۲۶۱/۹	۱۸۹/۹	۱۶۹/۹	۱۶۴/۵	۱۵۲/۶	۱۴۵/۸	۱۶۹/۳	۱۳۹۱
۲۱/۸	۲۷۳/۰	۲۶۷/۲	۲۵۷/۴	۲۵۸/۴	۲۵۰/۴	۲۵۵/۱	۲۶۰/۱	۲۶۸/۰	۲۶۹/۸	۲۷۷/۹	۳۰۶/۹	۳۰۳/۳	۳۰۱/۴	۱۳۹۲
-۰/۵	۲۷۱/۷	۲۵۲/۴	۲۵۸/۶	۲۷۴/۰	۲۷۷/۹	۲۶۷/۵	۲۶۸/۷	۲۷۱/۲	۲۷۰/۸	۲۷۰/۲	۲۸۶/۷	۲۸۴/۸	۲۷۸/۰	۱۳۹۳
-۱۶/۰	۲۲۸/۳	۲۰۶/۸	۲۱۶/۵	۲۲۴/۵	۲۲۵/۹	۲۲۲/۷	۲۲۸/۲	۲۲۸/۳	۲۳۱/۵	۲۲۷/۶	۲۳۵/۹	۲۴۷/۷	۲۴۳/۹	۱۳۹۴
-۲/۷	۲۲۲/۲	۲۳۹/۲	۲۴۲/۰	۲۴۵/۸	۲۳۵/۹	۲۱۸/۲	۲۱۴/۱	۲۱۴/۵	۲۱۵/۲	۲۱۱/۰	۲۰۹/۷	۲۰۸/۹	۲۱۱/۴	۱۳۹۵
										۲۳۹/۵	۲۳۹/۷	۲۴۱/۲	۲۴۱/۰	۱۳۹۶

* درصد تغییر از اعداد کامل محاسبه شده است.

جدول شماره ۴

شاخص بهای کالاهای صادراتی در ایران

درصد تغییر شاخص کل و گروه‌های اصلی و گروه اختصاصی طی دوره دوازده ماهه

(۱۳۹۰=۱۰۰)

نام گروه	تیر ماه ۱۳۹۶ نسبت به ماه مشابه سال قبل	چهار ماه اول سال ۱۳۹۶ نسبت به دوره مشابه سال قبل	دوازده ماه منتهی به تیر ماه ۱۳۹۶ نسبت به دوازده ماه منتهی به تیر ماه ۱۳۹۵
شاخص کل	۱۳/۵	۱۴/۳	۶/۱
گروه‌های اصلی:			
۱- محصولات حیوانی	۱۰/۱	۱۱/۳	۱۰/۹
۲- محصولات نباتی	۳/۰	-۰/۶	-۶/۵
۳- چربی‌ها و روغن‌های حیوانی و نباتی	۴/۳	-۴/۰	۴/۰
۴- محصولات صنایع غذایی، نوشابه‌ها و توتون	۳/۹	۵/۰	۶/۰
۵- محصولات معدنی	۲۱/۰	۲۳/۲	۹/۶
۶- محصولات صنایع شیمیایی و صنایع وابسته	۱۴/۶	۱۹/۳	۹/۸
۷- مواد پلاستیک و کائوچو و مصنوعات آنها	۱۰/۲	۹/۳	۲/۹
۸- پوست و چرم و محصولات چرمی	-۹/۲	-۵/۳	-۳/۹
۹- چوب و اشیای چوبی	-۲/۷	۲/۷	۳/۲
۱۰- مواد نسجی و مصنوعات از این مواد	۱۳/۶	۱۳/۱	۹/۱
۱۱- انواع کفش	۷/۶	۷/۷	۵/۳
۱۲- مصنوعات ساخته شده از انواع سنگ	۷/۸	۹/۲	۳/۷
۱۳- فلزات معمولی و مصنوعات آنها	۲۶/۳	۲۸/۶	۱۲/۱
۱۴- ماشین‌آلات مکانیکی و ادوات برقی	۷/۹	۹/۰	۷/۴
۱۵- وسایل نقلیه زمینی و تجهیزات ترابری	۱۳/۳	-۱/۸	-۲/۳
گروه اختصاصی:			
محصولات پتروشیمی	۱۷/۴	۲۰/۵	۹/۸