



بانک مرکزی جمهوری اسلامی ایران
مدیریت کل آمارهای اقتصادی
اداره آمار اقتصادی
دایره شاخص بهای کالاهای وارداتی و صادراتی

شاخص بهای کالاهای صادراتی در ایران

بهمن ۱۳۹۶

(۱۰۰ = ۱۳۹۰)

« نقل مطالب فقط با ذکر ماخذ مجاز است »


اسفند ماه ۱۳۹۶

www.cbi.ir

بسمه تعالی

درصد تغییر شاخص کل بهای کالاهای صادراتی در ایران*

افزایش 

ثابت یا تقریباً بدون تغییر 

کاهش 

دی ماه ۱۳۹۶ نسبت به ماه قبل



۵/۳

بهمن ماه ۱۳۹۶ نسبت به ماه قبل



۷/۵

دی ماه ۱۳۹۶ نسبت به ماه



مشابه سال قبل

۲۲/۳

بهمن ماه ۱۳۹۶ نسبت به ماه



مشابه سال قبل

۳۳/۵

ده ماه اول سال ۱۳۹۶ نسبت به دوره



مشابه سال قبل

۱۷/۸

یازده ماه اول سال ۱۳۹۶ نسبت به دوره



مشابه سال قبل

۱۹/۴

دوازده ماه منتهی به دی ماه ۱۳۹۶ نسبت به



دوازده ماه منتهی به دی ماه ۱۳۹۵

۱۷/۲

دوازده ماه منتهی به بهمن ماه ۱۳۹۶ نسبت به



دوازده ماه منتهی به بهمن ماه ۱۳۹۵


۱۹/۱


* محاسبات شاخص بهای کالاهای صادراتی در ایران، بر حسب ریال و برابری آن با نرخ ارز آزاد می باشد (ارز حاصل از صادرات کالاها با نرخ بازار آزاد عرضه می شود). در ماه مورد گزارش نسبت به ماه قبل، نرخ دلار و نرخ یورو به ترتیب معادل ۷/۳ درصد و ۱۱/۱ درصد افزایش داشت.

خلاصه نتایج شاخص بهای کالاهای صادراتی در ایران

بهمن ماه ۱۳۹۶

(۱۳۹۰=۱۰۰)

افزایش 

ثابت یا تقریباً بدون تغییر 

کاهش 

درصد تغییر نسبت به

ماه مشابه سال قبل

ماه قبل


گروه

شاخص کل

گروه‌های اصلی :

۳۳/۵  ۷/۵ 

۳۶/۳  ۹/۸ 

۳۰/۰  ۷/۲ 

۲۸/۵  ۶/۷ 

۲۰/۵  ۶/۰ 

۴۱/۰  ۷/۵ 

۴۰/۸  ۶/۹ 

۲۵/۷  ۹/۱ 

۹/۰  ۷/۳ 

۲/۲  ۷/۳ 

۸/۰  ۵/۹ 

۲۹/۶  ۸/۹ 

۱۷/۹  ۶/۶ 

۴۵/۷  ۱۲/۰ 

۲۱/۸  ۷/۵ 

۹/۰  ۲۲/۴ 

۴۰/۴  ۷/۷ 

۱- محصولات حیوانی

۲- محصولات نباتی

۳- چربی‌ها و روغن‌های حیوانی و نباتی

۴- محصولات صنایع غذایی، نوشابه‌ها و توتون

۵- محصولات معدنی

۶- محصولات صنایع شیمیایی و صنایع وابسته

۷- مواد پلاستیک و کائوچو و مصنوعات آنها

۸- پوست و چرم و محصولات چرمی

۹- چوب و اشیای چوبی

۱۰- مواد نسجی و مصنوعات از این مواد

۱۱- انواع کفش

۱۲- مصنوعات ساخته شده از انواع سنگ

۱۳- فلزات معمولی و مصنوعات آنها

۱۴- ماشین‌آلات مکانیکی و ادوات برقی

۱۵- وسایل نقلیه زمینی و تجهیزات ترابری

گروه اختصاصی :

محصولات پتروشیمی

شاخص بهای کالاهای صادراتی در ایران

بهمن ماه ۱۳۹۶

(۱۰۰ = ۱۳۹۰)

شاخص بهای کالاهای صادراتی در ایران در بهمن ماه ۱۳۹۶ به عدد ۳۲۳/۱ رسید و نسبت به ماه قبل* معادل ۷/۵ درصد افزایش یافت که بیشتر از ۵/۳ درصد ترقی این شاخص در دی ماه بود. شاخص مذکور نسبت به ماه مشابه سال قبل برابر ۳۳/۵ درصد افزایش نشان می‌دهد (جدول شماره ۱ و ۴).

شاخص فوق طی یازده ماه اول سال ۱۳۹۶ نسبت به دوره مشابه سال قبل معادل ۱۹/۴ درصد ترقی داشته است (جدول شماره ۴).

شاخص بهای کالاهای صادراتی در ایران طی دوازده ماه منتهی به بهمن ماه ۱۳۹۶ نسبت به دوازده ماه منتهی به بهمن ماه ۱۳۹۵ معادل ۱۹/۱ درصد افزایش داشته است (جدول شماره ۴). در بهمن ماه سال جاری، ترقی شاخص بهای اکثر اقلام از جمله پلی اتیلن سبک، پروپان مایع شده، پسته، کود اوره، بوتان مایع شده، آهن کلاف گرم، متانول، روغن صنعتی، استیرن، ماست، آمونیاک، کنسانتره مس، مس کاتد، فرش پشمی دستباف، سیمان، کولر آبی، شمش آلومینیوم، پلی اتیلن سنگین، زعفران، "کشمش و سبزه"، قیر، موم پارافین، "بیسکویت و ویفر"، میگو، انواع ماهی منجمد، شمش روی، شیلنگ پلاستیکی، "کاشی و سرامیک"، کابل، رادیاتور خودرو، بستنی، "پودرها و مایعات شوینده"، "صندل زیر پیو رویه چرم مصنوعی"، کیک، شکلات سفید بدون کاکائو، فرش ماشینی، فرمولیبدن، تیرآهن، روغن نباتی هیدروژنه، شمش سرب، روده گوسفندی، رتبه بندی شده، پودر عصاره شیرین بیان، پلی وینیل کلراید، شیشه جام فلوت، اکسید مولیبدن،

* محاسبات شاخص بهای کالاهای صادراتی در ایران، بر حسب ریال و برابری آن با نرخ ارز آزاد می باشد (ارز حاصل از صادرات کالاها با نرخ بازار آزاد عرضه می شود). در ماه مورد گزارش نسبت به ماه قبل، نرخ دلار و نرخ یورو به ترتیب معادل ۷/۳ درصد و ۱۱/۱ درصد افزایش داشت.

روغن موتور، چپس سیب زمینی، دودسیل بنزن، "کنسانتره و آبمیوه"، سالامبور گوسفندی، سود کاستیک، آبگرمکن گازی، سنگ های ساختمانی پرداخت شده، "کفش زیره پیو رویه چرم مصنوعی"، گونی پروپیلن، چسب، آدامس، لاستیک رویی موتور سیکلت، چینی آلات بهداشتی، موکت، نوشابه، ضد زنگ آلکیدی و شکلات دارای کاکائو به ترتیب، بیشترین تأثیر را در افزایش شاخص بهای کالاهای صادراتی نسبت به ماه قبل داشت. در این ماه، شاخص بهای تعدادی از اقلام نظیر تراکتور، "انواع لوله گالوانیزه"، مغز بادام و رب گوجه فرنگی نسبت به ماه قبل کاهش یافت.

برخی از گروه های اصلی

۱- محصولات نباتی

در بهمن ماه ۱۳۹۶، شاخص بهای گروه محصولات نباتی در مقایسه با ماه قبل معادل ۷/۲ درصد افزایش داشت. افزایش مذکور عمدتاً در اثر ترقی شاخص قیمت پسته برابر ۷/۸ درصد، زعفران ۹/۸ درصد و "کشمش و سبزه" و پودر عصاره شیرین بیان هریک معادل ۱۰/۶ درصد بود. در این ماه، شاخص بهای مغز بادام به میزان ۱۱/۴ درصد کاهش یافت.

شاخص بهای گروه فوق در مقایسه با ماه مشابه سال قبل برابر ۳۰/۰ درصد افزایش داشته است (جداول شماره ۱ و ۴).

۲- محصولات معدنی

در ماه مورد بررسی، ترقی شاخص بهای برخی از اقلام مانند پروپان مایع شده معادل ۷/۳ درصد، بوتان مایع شده ۸/۳ درصد، روغن صنعتی و کنسانتره مس هرکدام به میزان ۷/۳ درصد، سیمان ۶/۹ درصد، قیر ۵/۸ درصد، موم پارافین ۱۱/۰ درصد و روغن موتور ۹/۷ درصد سبب گردید تا شاخص قیمت گروه محصولات معدنی به میزان ۷/۵ درصد نسبت به ماه قبل افزایش یابد.

در مقایسه با ماه مشابه سال گذشته، شاخص قیمت گروه مزبور برابر ۴۱/۰ درصد افزایش داشت (جداول شماره ۱ و ۴).

۳- محصولات صنایع شیمیایی و صنایع وابسته

در ماه مورد گزارش، شاخص قیمت گروه محصولات صنایع شیمیایی و صنایع وابسته با افزایشی معادل ۶/۹ درصد مواجه شد. این افزایش بیشتر تحت تاثیر ترقی شاخص بهای تعدادی از اقلام به ویژه کود اوره برابر ۱۴/۵ درصد، متانول ۳/۵ درصد، استیرن ۷/۳ درصد، آمونیاک ۷/۶ درصد، "پودرها و مایعات شوینده" ۹/۴ درصد، اکسید مولیبدن ۱۲/۷ درصد و دودسیل بنزن، سود کاستیک، چسب و ضد زنگ آلکیدی هریک معادل ۷/۳ درصد بوده است.

شاخص بهای گروه مذکور نسبت به ماه مشابه سال قبل به میزان ۴۰/۸ درصد افزایش یافت (جداول شماره ۱ و ۴).

۴- مواد پلاستیک و کائوچو و مصنوعات آنها

در بهمن ماه ۱۳۹۶، شاخص بهای گروه مواد پلاستیک و کائوچو و مصنوعات آنها نسبت به ماه گذشته معادل ۹/۱ درصد افزایش داشت. این افزایش بیشتر ناشی از ترقی شاخص قیمت پلی اتیلن سبک به میزان ۱۱/۲ درصد، پلی اتیلن سنگین ۴/۹ درصد، شیلنگ پلاستیکی ۷/۳ درصد، پلی وینیل کلراید ۱۹/۰ درصد و لاستیک رویی موتور سیکلت ۷/۳ درصد بود.

شاخص بهای این گروه نسبت به ماه مشابه سال گذشته برابر ۲۵/۷ درصد افزایش نشان می‌دهد (جداول شماره ۱ و ۴).

۵- مواد نسجی و مصنوعات از این مواد

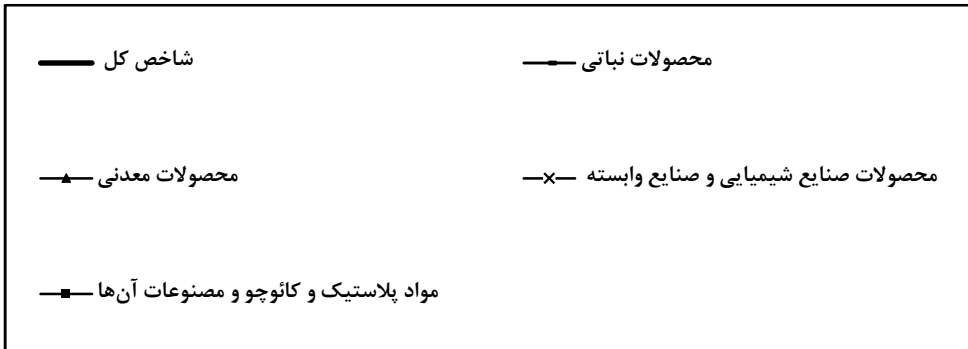
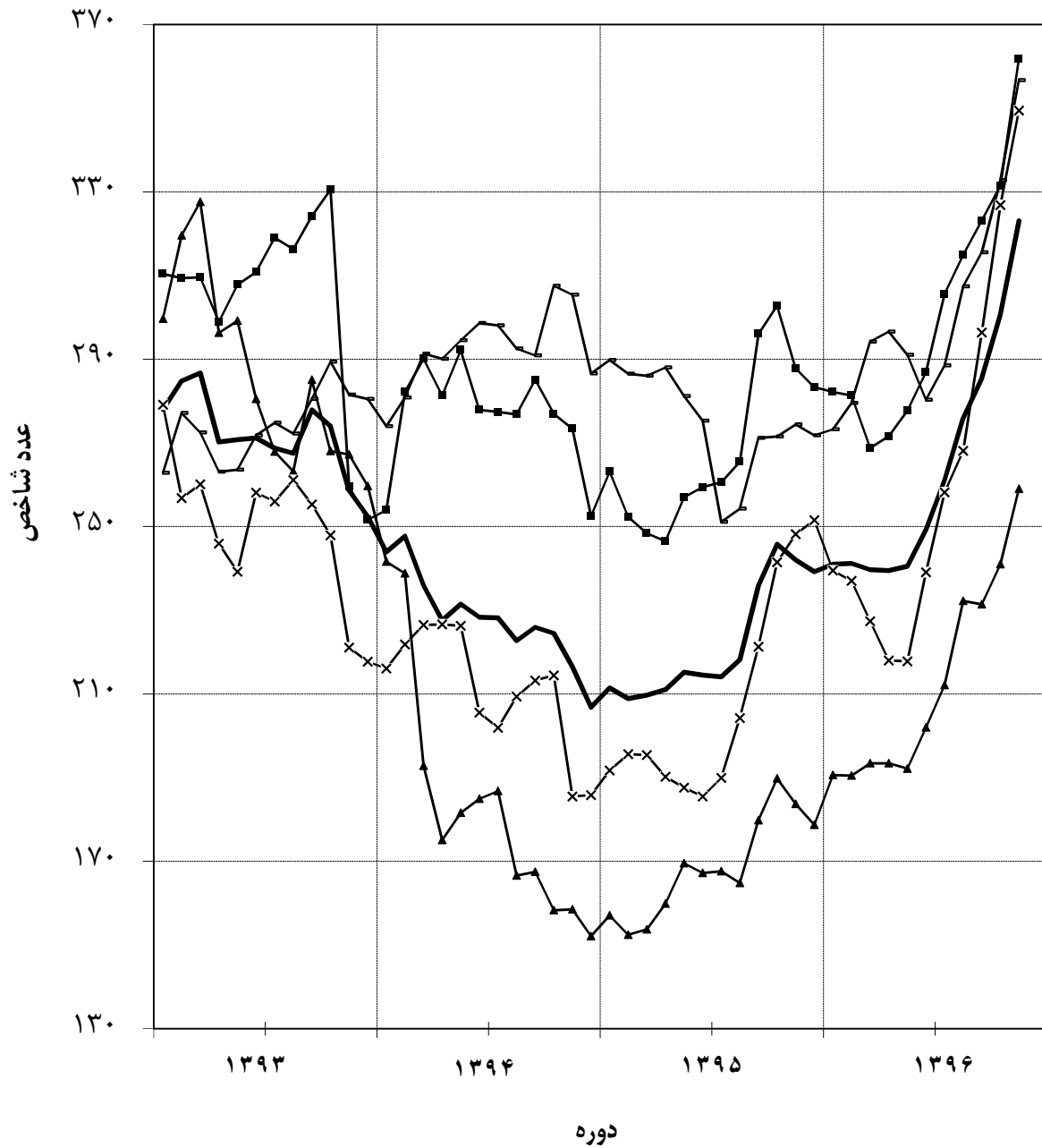
در این ماه، ترقی شاخص بهای اقلامی مانند فرش پشمی دستباف، فرش ماشینی، گونی پروپیلن و موکت هریک برابر ۷/۳ درصد موجب شد تا شاخص بهای گروه مواد نسجی و مصنوعات از این مواد نسبت به ماه قبل معادل ۵/۹ درصد افزایش یابد.

شاخص بهای گروه مزبور به میزان ۸/۰ درصد بالاتر از عدد شاخص ماه مشابه سال قبل بود (جداول شماره ۱ و ۴).

۶- فلزات معمولی و مصنوعات آنها

در ماه مورد بررسی، شاخص بهای گروه فلزات معمولی و مصنوعات آنها نسبت به ماه قبل به میزان ۱۲/۰ درصد ترقی داشت. افزایش مذکور عمدتاً در اثر بالارفتن شاخص قیمت برخی از اقلام به ویژه آهن کلاف گرم برابر ۱۸/۴ درصد، مس کاتد ۷/۳ درصد، شمش آلومینیوم ۱۰/۱ درصد، شمش روی ۳/۹ درصد، فرمولیبدن ۲۰/۱ درصد، تیرآهن ۹/۰ درصد و شمش سرب ۹/۱ درصد بود. در این گروه، شاخص بهای اقلامی نظیر "انواع لوله گالوانیزه" معادل ۱۲/۲ درصد تنزل داشت. شاخص قیمت گروه فوق نسبت به ماه مشابه سال گذشته برابر ۴۵/۷ درصد افزایش داشته است (جداول شماره ۱ و ۴).

شاخص بهای کالاهای صادراتی در ایران (۱۳۹۰=۱۰۰)



جدول شماره ۱
شاخص بهای کالاهای صادراتی در ایران

اعداد شاخص و درصد تغییر آن ها

بهمن ماه ۱۳۹۶

(۱۳۹۰=۱۰۰)

درصد تغییر				عدد شاخص بهمن ماه ۱۳۹۶	ضریب اهمیت سال پایه	گروه
بهمن ماه ۱۳۹۵ نسبت به		بهمن ماه ۱۳۹۶ نسبت به				
ماه قبل	ماه مشابه سال قبل	ماه قبل	ماه مشابه سال قبل			
۱۱/۸	-۱/۵	۳۳/۵	۷/۵	۳۲۳/۱	۱۰۰/۰۰	شاخص کل
						گروه های اصلی و منتخب فرعی*:
۹/۲	-۶/۴	۳۶/۳	۹/۸	۴۴۲/۷	۲/۴۱	۱- محصولات حیوانی
-۱۰/۲	۱/۱	۳۰/۰	۷/۲	۳۵۶/۷	۱۰/۴۳	۲- محصولات نباتی
-۵/۷	۳/۰	۳۷/۴	۶/۹	۴۱۰/۷	۶/۹۰	میوه های خوراکی
-۱۵/۴	-۴/۳	-۶/۰	۱۰/۹	۳۲۳/۳	۱/۳۱	چای، قهوه و ادویه
۲/۷	-۳/۴	۴۷/۸	۱۰/۶	۴۶۷/۸	۰/۱۸	صمغ، رزین و عصاره نباتی
-۲/۵	-۷/۰	۲۸/۵	۶/۷	۴۳۳/۵	۰/۳۶	۳- چربی ها و روغن های حیوانی و نباتی
۵/۵	-۳/۰	۲۰/۵	۶/۰	۴۱۱/۲	۳/۷۲	۴- محصولات صنایع غذایی، نوشابه ها و توتون
۱۵/۹	-۳/۲	۴۱/۰	۷/۵	۲۵۹/۰	۳۱/۸۰	۵- محصولات معدنی
۲۰/۴	۰/۳	-۰/۷	۶/۹	۳۱۸/۹	۲/۸۵	مواد معدنی
۷/۱	-۳/۴	۷۵/۸	۷/۳	۲۹۲/۵	۳/۱۵	سنگ فلزات
۱۵/۹	-۳/۹	۴۶/۲	۷/۶	۲۴۸/۹	۲۵/۸۰	سوخن های معدنی و روغن های حاصل از آن ها
۳۳/۸	۲/۸	۴۰/۸	۶/۹	۳۴۹/۴	۲۰/۱۱	۶- محصولات صنایع شیمیایی و صنایع وابسته
-۱۴/۸	-۱۳/۴	۶۴/۱	۷/۸	۳۱۵/۹	۲/۷۰	محصولات شیمیایی غیر آلی
۶۱/۵	۷/۳	۴۲/۱	۵/۲	۳۹۰/۶	۱۲/۶۹	محصولات شیمیایی آلی
۱۵/۸	۱/۳	۲۵/۴	۱۴/۵	۲۵۴/۶	۳/۵۸	کودها
۷/۱	-۳/۴	۲۰/۷	۷/۳	۲۶۶/۸	۰/۳۸	عصاره دباغی و رنگرزی
-۴/۴	-۳/۴	۲۳/۴	۹/۱	۳۳۹/۷	۰/۵۶	صابون ها و فرآورده ها برای شستشو
۵/۳	-۵/۰	۲۵/۷	۹/۱	۳۶۱/۸	۱۰/۵۱	۷- مواد پلاستیک و کائوچو و مصنوعات آن ها
۵/۳	-۵/۰	۲۵/۸	۹/۲	۳۶۴/۸	۱۰/۲۸	مواد پلاستیک و مصنوعات آن ها
-۲/۴	-۹/۷	۹/۰	۷/۳	۱۴۲/۷	۰/۵۹	۸- پوست و چرم و محصولات چرمی
-۳/۸	-۱۷/۶	۲/۲	-۷/۳	۲۸۶/۵	۰/۰۵	۹- چوب و اشیای چوبی
۱۲/۰	-۳/۴	۸/۰	۵/۹	۳۲۴/۵	۳/۶۱	۱۰- مواد نسجی و مصنوعات از این مواد
۱۷/۰	-۲/۸	۵/۱	۷/۳	۳۲۵/۵	۲/۷۸	فرش و مصنوعات فرش بافی
۴/۸	-۴/۰	۲۹/۶	۸/۹	۵۳۷/۷	۰/۴۶	۱۱- انواع کفش
۷/۹	-۲/۵	۱۷/۹	۶/۶	۳۰۴/۴	۲/۱۳	۱۲- مصنوعات ساخته شده از انواع سنگ
۱۶/۴	۰/۶	۴۵/۷	۱۲/۰	۳۳۶/۹	۹/۷۱	۱۳- فلزات معمولی و مصنوعات آن ها
۱۰/۱	-۱/۹	۶۶/۷	۱۹/۵	۳۱۳/۳	۳/۰۱	انواع آهن، چدن و فولاد
۷/۲	-۳/۴	۶۸/۳	۷/۳	۳۴۲/۹	۲/۳۷	مس
۲۰/۳	۱/۰	۱۹/۰	۱۰/۱	۳۱۲/۹	۱/۵۰	آلومینیوم
۷/۳	-۳/۲	۲۱/۸	۷/۵	۳۲۲/۴	۲/۹۶	۱۴- ماشین آلات مکانیکی و ادوات برقی
-۱۲/۰	-۰/۷	۹/۰	-۲۲/۴	۲۷۹/۸	۱/۱۵	۱۵- وسایل نقلیه زمینی و تجهیزات ترابری
						گروه اختصاصی:
۲۲/۷	-۰/۸	۴۰/۴	۷/۷	۳۱۱/۵	۴۶/۳۳	محصولات پتروشیمی

* برخی از زیرگروه ها در این جدول ذکر نگردیده است، لذا جمع ضرایب اهمیت برخی از زیرگروه ها با ضریب اهمیت گروه اندکی تفاوت دارد.

جدول شماره ۲
شاخص بهای کالاهای صادراتی در ایران
اعداد شاخص کل و گروه‌های اصلی
(۱۳۹۰=۱۰۰)

پوست و چرم و محصولات چرمی	مواد پلاستیک و کائوچو و مصنوعات آنها	محصولات صنایع شیمیایی و صنایع وابسته	محصولات معدنی	محصولات صنایع غذایی، نوشابه‌ها و توتون	چربی‌ها و روغن‌های حیوانی و نباتی	محصولات نباتی	محصولات حیوانی	شاخص کل	گروه
									دوره
۸/۹	۱۹/۹	۱۲/۶	۴/۲	۱۴/۳	۱۳/۱	۱۴/۸	۱۰/۸	۱۲/۱	۱۳۷۶
۹/۴	۲۳/۸	۱۵/۸	۶/۹	۱۹/۷	۱۸/۱	۱۵/۴	۱۳/۶	۱۴/۸	۱۳۷۷
۱۶/۳	۳۸/۷	۲۱/۳	۱۵/۸	۲۹/۰	۲۶/۹	۳۱/۰	۲۴/۲	۲۳/۶	۱۳۷۸
۲۵/۱	۴۱/۲	۲۴/۷	۲۰/۸	۳۲/۹	۲۳/۸	۳۳/۳	۳۱/۳	۲۷/۸	۱۳۷۹
۳۲/۹	۴۱/۴	۲۶/۸	۲۰/۶	۳۳/۶	۲۱/۷	۳۱/۹	۳۵/۳	۲۸/۱	۱۳۸۰
۳۲/۶	۴۲/۴	۳۰/۷	۲۲/۲	۳۴/۹	۲۵/۵	۳۱/۴	۴۰/۸	۲۹/۷	۱۳۸۱
۳۴/۹	۴۳/۲	۳۶/۲	۲۳/۸	۳۸/۳	۲۹/۱	۳۰/۷	۵۲/۵	۳۳/۲	۱۳۸۲
۳۶/۹	۶۳/۸	۵۲/۲	۳۱/۱	۴۲/۸	۳۲/۱	۴۰/۰	۵۹/۸	۴۲/۶	۱۳۸۳
۳۳/۳	۶۵/۷	۵۵/۱	۴۰/۸	۵۰/۱	۳۳/۵	۴۳/۲	۵۸/۵	۴۸/۱	۱۳۸۴
۳۱/۷	۷۴/۰	۶۳/۲	۴۸/۵	۵۳/۱	۳۶/۴	۴۹/۷	۶۵/۸	۵۶/۲	۱۳۸۵
۴۱/۳	۷۹/۱	۷۷/۰	۶۳/۸	۵۸/۲	۵۲/۶	۶۸/۳	۷۳/۶	۶۹/۳	۱۳۸۶
۴۵/۳	۸۹/۵	۹۸/۳	۶۸/۱	۷۷/۳	۷۱/۹	۹۷/۹	۷۸/۵	۸۴/۶	۱۳۸۷
۴۳/۷	۸۱/۴	۶۹/۱	۶۶/۱	۸۱/۹	۵۸/۸	۱۱۵/۲	۷۹/۵	۷۸/۹	۱۳۸۸
۶۷/۱	۸۶/۵	۷۹/۸	۸۲/۶	۸۶/۷	۷۶/۶	۹۹/۵	۸۴/۸	۸۷/۶	۱۳۸۹
۱۰۰/۰	۱۰۰/۰	۱۰۰/۰	۱۰۰/۰	۱۰۰/۰	۱۰۰/۰	۱۰۰/۰	۱۰۰/۰	۱۰۰/۰	۱۳۹۰
۱۹۸/۰	۲۱۵/۵	۲۳۲/۰	۲۲۴/۸	۲۲۶/۷	۲۴۰/۴	۲۲۳/۶	۲۲۹/۰	۲۲۴/۱	۱۳۹۱
۲۳۴/۵	۳۰۱/۵	۲۷۸/۵	۲۷۶/۹	۳۰۱/۱	۲۹۷/۱	۲۶۸/۴	۲۷۴/۲	۲۷۳/۰	۱۳۹۲
۲۱۲/۵	۳۰۴/۰	۲۴۹/۹	۲۸۶/۲	۲۹۹/۴	۲۹۸/۵	۲۷۴/۱	۲۸۵/۵	۲۷۱/۷	۱۳۹۳
۱۳۹/۴	۲۷۶/۶	۲۱۱/۱	۱۸۳/۷	۳۰۶/۴	۳۰۸/۴	۲۹۲/۵	۲۸۷/۴	۲۲۸/۳	۱۳۹۴
۱۲۹/۸	۲۶۸/۶	۲۰۸/۶	۱۶۸/۷	۳۲۷/۸	۳۳۹/۱	۲۷۵/۱	۳۱۲/۴	۲۲۲/۲	۱۳۹۵
									۱۳۹۵
۱۳۰/۹	۲۸۷/۸	۲۴۸/۲	۱۸۳/۷	۳۴۱/۳	۳۳۷/۳	۲۷۴/۴	۳۲۴/۹	۲۴۲/۰	بهمن
۱۲۸/۹	۲۸۳/۳	۲۵۱/۵	۱۷۸/۷	۳۳۵/۸	۳۲۸/۱	۲۷۱/۸	۳۱۹/۳	۲۳۹/۲	اسفند
									۱۳۹۶
۱۲۱/۷	۲۸۲/۱	۲۳۹/۵	۱۹۰/۶	۳۳۶/۴	۳۱۹/۶	۲۷۳/۲	۳۱۹/۴	۲۴۱/۰	فروردین
۱۲۳/۲	۲۸۱/۳	۲۳۷/۰	۱۹۰/۵	۳۳۵/۰	۳۲۳/۳	۲۷۹/۵	۳۲۰/۲	۲۴۱/۲	اردیبهشت
۱۱۳/۵	۲۶۸/۸	۲۲۷/۴	۱۹۳/۴	۳۲۸/۵	۳۳۳/۷	۲۹۴/۲	۳۲۵/۹	۲۳۹/۷	خرداد
۱۱۲/۹	۲۷۱/۶	۲۱۸/۰	۱۹۳/۴	۳۳۲/۲	۳۳۵/۶	۲۹۶/۶	۳۲۵/۹	۲۳۹/۵	تیر
۱۱۳/۹	۲۷۷/۷	۲۱۷/۸	۱۹۲/۱	۳۳۵/۷	۳۴۶/۵	۲۹۱/۰	۳۳۰/۴	۲۴۰/۵	مرداد
۱۱۶/۲	۲۸۶/۹	۲۳۹/۱	۲۰۲/۰	۳۴۲/۴	۳۳۹/۸	۲۸۰/۳	۳۳۴/۵	۲۴۹/۳	شهریور
۱۲۸/۲	۳۰۵/۶	۲۵۸/۲	۲۱۲/۱	۳۵۰/۷	۳۸۳/۷	۲۸۸/۵	۳۴۵/۷	۲۶۱/۱	مهر
۱۳۱/۴	۳۱۴/۹	۲۶۸/۱	۲۳۲/۲	۳۷۳/۳	۳۵۷/۶	۳۰۷/۴	۳۵۲/۷	۲۷۵/۹	آبان
۱۳۴/۶	۳۲۳/۱	۲۹۶/۴	۲۳۱/۴	۳۸۲/۴	۳۸۱/۱	۳۱۵/۵	۳۷۹/۶	۲۸۵/۴	آذر
۱۳۳/۰	۳۳۱/۵	۳۲۶/۸	۲۴۱/۰	۳۸۷/۹	۴۰۶/۱	۳۳۲/۸	۴۰۳/۲	۳۰۰/۶	دی
۱۴۲/۷	۳۶۱/۸	۳۴۹/۴	۲۵۹/۰	۴۱۱/۲	۴۳۳/۵	۳۵۶/۷	۴۴۲/۷	۳۲۳/۱	بهمن

>

ادامه جدول شماره ۲

وسایل نقلیه و تجهیزات ترابری	ماشین آلات مکانیکی و ادوات برقی	فلزات معمولی و مصنوعات آن‌ها	مصنوعات ساخته شده از انواع سنگ	انواع کفش	مواد نسجی و مصنوعات از این مواد	چوب و اشیای چوبی	شاخص کل	گروه
								دوره
۳۵/۳	۲۲/۰	۱۰/۲	۲۶/۰	۱۴/۹	۲۰/۱	۲۱/۸	۱۲/۱	۱۳۷۶
۴۴/۳	۲۸/۹	۱۲/۰	۳۸/۶	۱۸/۶	۲۱/۸	۲۹/۷	۱۴/۸	۱۳۷۷
۶۱/۴	۴۶/۵	۲۰/۰	۶۵/۶	۳۰/۳	۲۷/۴	۳۸/۸	۲۳/۶	۱۳۷۸
۶۴/۰	۴۸/۹	۲۲/۱	۶۵/۰	۳۲/۵	۳۱/۷	۴۳/۴	۲۷/۸	۱۳۷۹
۶۳/۲	۴۸/۶	۲۱/۱	۶۰/۷	۲۹/۶	۳۱/۱	۴۵/۲	۲۸/۱	۱۳۸۰
۶۴/۷	۴۸/۴	۲۲/۰	۶۱/۸	۳۳/۵	۳۲/۲	۵۱/۸	۲۹/۷	۱۳۸۱
۶۶/۶	۵۲/۴	۲۸/۰	۶۳/۱	۳۸/۷	۳۶/۸	۵۲/۶	۳۳/۲	۱۳۸۲
۷۱/۱	۵۹/۷	۴۷/۹	۶۷/۳	۴۳/۳	۴۰/۲	۵۶/۹	۴۲/۶	۱۳۸۳
۶۸/۴	۷۲/۳	۵۰/۹	۶۸/۲	۴۳/۶	۴۸/۶	۵۴/۹	۴۸/۱	۱۳۸۴
۷۳/۱	۸۰/۴	۶۲/۶	۷۲/۹	۴۶/۱	۵۸/۵	۶۰/۱	۵۶/۲	۱۳۸۵
۸۶/۱	۱۰۰/۸	۷۵/۲	۷۷/۵	۴۹/۰	۶۵/۴	۸۷/۳	۶۹/۳	۱۳۸۶
۹۰/۷	۱۰۷/۷	۹۴/۵	۸۶/۹	۵۴/۵	۸۰/۹	۱۰۶/۸	۸۴/۶	۱۳۸۷
۹۳/۵	۹۵/۱	۶۱/۶	۹۰/۱	۵۶/۵	۸۶/۶	۹۷/۸	۷۸/۹	۱۳۸۸
۹۸/۷	۹۴/۷	۸۷/۴	۹۲/۵	۷۳/۳	۸۹/۸	۹۸/۶	۸۷/۶	۱۳۸۹
۱۰۰/۰	۱۰۰/۰	۱۰۰/۰	۱۰۰/۰	۱۰۰/۰	۱۰۰/۰	۱۰۰/۰	۱۰۰/۰	۱۳۹۰
۲۰۷/۵	۲۲۹/۹	۲۱۵/۱	۲۳۸/۹	۲۰۶/۶	۲۱۴/۴	۲۲۳/۵	۲۲۴/۱	۱۳۹۱
۲۵۱/۸	۲۶۴/۹	۲۴۲/۰	۲۶۱/۰	۲۸۱/۷	۲۱۲/۰	۲۷۶/۱	۲۷۳/۰	۱۳۹۲
۲۴۷/۰	۲۴۳/۸	۲۴۷/۵	۲۴۹/۰	۳۶۶/۶	۲۳۳/۵	۲۷۲/۴	۲۷۱/۷	۱۳۹۳
۲۷۱/۵	۲۳۹/۵	۲۱۲/۷	۲۴۳/۵	۳۸۰/۸	۲۶۰/۲	۲۷۲/۸	۲۲۸/۳	۱۳۹۴
۲۶۷/۹	۲۵۰/۴	۲۰۵/۴	۲۴۰/۰	۳۹۴/۹	۲۷۵/۱	۲۸۰/۴	۲۲۲/۲	۱۳۹۵
								۱۳۹۵
۲۵۶/۸	۲۶۴/۶	۲۳۱/۲	۲۵۸/۲	۴۱۴/۸	۳۰۰/۴	۲۸۰/۴	۲۴۲/۰	بهمن
۲۵۲/۸	۲۵۹/۹	۲۲۹/۹	۲۵۳/۶	۴۰۸/۸	۲۹۳/۹	۲۷۰/۹	۲۳۹/۲	اسفند
								۱۳۹۶
۲۵۲/۹	۲۶۰/۸	۲۳۶/۸	۲۴۸/۴	۴۰۸/۷	۲۹۲/۱	۲۷۳/۹	۲۴۱/۰	فروردین
۲۵۲/۸	۲۶۰/۱	۲۳۸/۵	۲۵۰/۱	۴۰۶/۴	۲۹۳/۳	۲۸۷/۱	۲۴۱/۲	اردیبهشت
۲۶۸/۳	۲۵۹/۲	۲۳۵/۶	۲۴۸/۳	۴۰۳/۳	۲۸۶/۰	۲۷۶/۴	۲۳۹/۷	خرداد
۲۹۱/۷	۲۶۱/۵	۲۴۱/۳	۲۴۶/۹	۴۰۸/۱	۲۹۰/۸	۲۷۰/۴	۲۳۹/۵	تیر
۲۹۷/۰	۲۶۴/۱	۲۴۶/۶	۲۵۰/۲	۴۳۵/۸	۲۹۶/۲	۲۷۸/۸	۲۴۰/۵	مرداد
۳۰۴/۸	۲۶۹/۷	۲۵۲/۱	۲۵۵/۳	۴۴۷/۵	۳۰۲/۰	۲۶۹/۱	۲۴۹/۳	شهریور
۲۴۶/۹	۲۷۵/۵	۲۶۳/۴	۲۶۲/۶	۴۵۳/۵	۳۰۸/۴	۲۹۳/۶	۲۶۱/۱	مهر
۲۹۰/۸	۲۸۳/۶	۲۷۸/۰	۲۶۸/۶	۴۶۲/۶	۳۱۶/۴	۲۵۷/۹	۲۷۵/۹	آبان
۲۸۸/۳	۲۹۲/۱	۲۸۰/۹	۲۷۶/۹	۴۷۵/۴	۳۲۷/۶	۲۶۴/۴	۲۸۵/۴	آذر
۳۶۰/۶	۲۹۹/۹	۳۰۰/۷	۲۸۵/۵	۴۹۳/۸	۳۰۶/۳	۳۰۹/۰	۳۰۰/۶	دی
۲۷۹/۸	۳۲۲/۴	۳۳۶/۹	۳۰۴/۴	۵۳۷/۷	۳۲۴/۵	۲۸۶/۵	۳۲۳/۱	بهمن

جدول شماره ۳

شاخص بهای کالاهای صادراتی در ایران

اعداد شاخص کل به تفکیک ماه و درصد تغییر سالانه آن در سالهای مختلف

(۱۳۹۰=۱۰۰)

درصد تغییر سالانه*	متوسط سال	اسفند	بهمن	دی	آذر	آبان	مهر	شهریور	مرداد	تیر	خرداد	اردیبهشت	فروردین	ماه سال
—	۱۲/۱	۱۱/۹	۱۱/۷	۱۱/۸	۱۲/۰	۱۲/۲	۱۲/۲	۱۲/۲	۱۲/۲	۱۲/۲	۱۲/۲	۱۲/۰	۱۲/۲	۱۳۷۶
۲۲/۲	۱۴/۸	۱۷/۸	۱۷/۳	۱۷/۰	۱۷/۳	۱۷/۱	۱۶/۱	۱۲/۷	۱۲/۵	۱۲/۲	۱۲/۳	۱۲/۴	۱۲/۴	۱۳۷۷
۵۹/۸	۲۳/۶	۲۶/۹	۲۶/۰	۲۵/۴	۲۵/۰	۲۴/۴	۲۴/۹	۲۴/۷	۲۳/۶	۲۲/۳	۲۱/۴	۱۹/۶	۱۹/۰	۱۳۷۸
۱۷/۷	۲۷/۸	۲۸/۹	۲۹/۰	۲۸/۹	۲۸/۸	۲۸/۶	۲۷/۲	۲۷/۲	۲۷/۱	۲۷/۰	۲۶/۸	۲۶/۶	۲۷/۰	۱۳۷۹
۱/۳	۲۸/۱	۲۷/۳	۲۷/۶	۲۷/۳	۲۷/۵	۲۷/۴	۲۸/۰	۲۸/۵	۲۹/۴	۲۸/۵	۲۸/۵	۲۸/۷	۲۸/۸	۱۳۸۰
۵/۷	۲۹/۷	۳۳/۵	۳۲/۸	۳۱/۹	۳۱/۱	۳۰/۳	۲۹/۲	۲۸/۹	۲۸/۴	۲۸/۰	۲۷/۶	۲۷/۷	۲۷/۴	۱۳۸۱
۱۱/۷	۳۳/۲	۳۵/۵	۳۵/۵	۳۵/۰	۳۴/۱	۳۳/۶	۳۳/۲	۳۲/۶	۳۲/۰	۳۱/۴	۳۱/۴	۳۱/۳	۳۲/۷	۱۳۸۲
۲۸/۴	۴۲/۶	۴۵/۵	۴۵/۶	۴۵/۶	۴۵/۲	۴۵/۴	۴۳/۵	۴۲/۳	۴۲/۲	۴۰/۴	۳۹/۹	۳۸/۳	۳۷/۳	۱۳۸۳
۱۳/۰	۴۸/۱	۵۱/۳	۵۱/۶	۵۰/۸	۴۹/۶	۴۸/۴	۴۷/۳	۴۶/۲	۴۵/۶	۴۶/۶	۴۶/۵	۴۷/۱	۴۶/۷	۱۳۸۴
۱۶/۷	۵۶/۲	۵۷/۴	۵۷/۸	۵۷/۱	۵۶/۹	۵۶/۴	۵۶/۸	۵۸/۴	۵۷/۰	۵۶/۴	۵۴/۹	۵۳/۳	۵۲/۱	۱۳۸۵
۲۳/۳	۶۹/۳	۷۷/۶	۷۵/۶	۷۳/۲	۷۳/۶	۷۰/۵	۶۸/۵	۶۶/۵	۶۶/۹	۶۶/۲	۶۵/۶	۶۴/۴	۶۲/۸	۱۳۸۶
۲۲/۱	۸۴/۶	۷۳/۰	۷۶/۴	۷۶/۶	۷۶/۲	۸۳/۲	۹۳/۱	۹۵/۶	۹۴/۰	۹۱/۱	۹۰/۵	۸۵/۰	۸۰/۳	۱۳۸۷
-۶/۸	۷۸/۹	۸۳/۹	۸۳/۲	۸۲/۵	۸۰/۲	۷۹/۹	۷۹/۵	۷۹/۱	۷۸/۱	۷۶/۸	۷۴/۴	۷۴/۲	۷۴/۴	۱۳۸۸
۱۱/۰	۸۷/۶	۹۰/۸	۹۰/۵	۹۱/۹	۹۱/۰	۸۹/۱	۸۸/۵	۸۵/۱	۸۳/۹	۸۳/۹	۸۵/۵	۸۵/۴	۸۵/۴	۱۳۸۹
۱۴/۲	۱۰۰/۰	۱۱۵/۰	۱۰۷/۲	۱۰۰/۱	۹۸/۳	۹۷/۱	۹۶/۱	۹۷/۰	۹۷/۱	۹۶/۸	۱۰۲/۴	۹۷/۹	۹۵/۰	۱۳۹۰
۱۲۴/۱	۲۲۴/۱	۳۰۰/۹	۳۲۲/۰	۲۸۱/۶	۲۶۰/۷	۲۷۰/۶	۲۶۱/۹	۱۸۹/۹	۱۶۹/۹	۱۶۴/۵	۱۵۲/۶	۱۴۵/۸	۱۶۹/۳	۱۳۹۱
۲۱/۸	۲۷۳/۰	۲۶۷/۲	۲۵۷/۴	۲۵۸/۴	۲۵۰/۴	۲۵۵/۱	۲۶۰/۱	۲۶۸/۰	۲۶۹/۸	۲۷۷/۹	۳۰۶/۹	۳۰۳/۳	۳۰۱/۴	۱۳۹۲
-۰/۵	۲۷۱/۷	۲۵۲/۴	۲۵۸/۶	۲۷۴/۰	۲۷۷/۹	۲۶۷/۵	۲۶۸/۷	۲۷۱/۲	۲۷۰/۸	۲۷۰/۲	۲۸۶/۷	۲۸۴/۸	۲۷۸/۰	۱۳۹۳
-۱۶/۰	۲۲۸/۳	۲۰۶/۸	۲۱۶/۵	۲۲۴/۵	۲۲۵/۹	۲۲۲/۷	۲۲۸/۲	۲۲۸/۳	۲۳۱/۵	۲۲۷/۶	۲۳۵/۹	۲۴۷/۷	۲۴۳/۹	۱۳۹۴
-۲/۷	۲۲۲/۲	۲۳۹/۲	۲۴۲/۰	۲۴۵/۸	۲۳۵/۹	۲۱۸/۲	۲۱۴/۱	۲۱۴/۵	۲۱۵/۲	۲۱۱/۰	۲۰۹/۷	۲۰۸/۹	۲۱۱/۴	۱۳۹۵
			۳۲۳/۱	۳۰۰/۶	۲۸۵/۴	۲۷۵/۹	۲۶۱/۱	۲۴۹/۳	۲۴۰/۵	۲۳۹/۵	۲۳۹/۷	۲۴۱/۲	۲۴۱/۰	۱۳۹۶

۵

* درصد تغییر از اعداد کامل محاسبه شده است.

جدول شماره ۴

شاخص بهای کالاهای صادراتی در ایران

درصد تغییر شاخص کل و گروه‌های اصلی و گروه اختصاصی طی دوره دوازده ماهه

(۱۳۹۰=۱۰۰)

نام گروه	بهمن ماه ۱۳۹۶ نسبت به ماه مشابه سال قبل	یازده ماه اول سال ۱۳۹۶ نسبت به دوره مشابه سال قبل	دوازده ماه منتهی به بهمن ماه ۱۳۹۶ نسبت به دوازده ماه منتهی به بهمن ماه ۱۳۹۵
شاخص کل	۳۳/۵	۱۹/۴	۱۹/۱
گروه‌های اصلی:			
۱- محصولات حیوانی	۳۶/۳	۱۳/۱	۱۳/۱
۲- محصولات نباتی	۳۰/۰	۹/۵	۸/۲
۳- چربی‌ها و روغن‌های حیوانی و نباتی	۲۸/۵	۵/۹	۷/۶
۴- محصولات صنایع غذایی، نوشابه‌ها و توتون	۲۰/۵	۸/۸	۸/۷
۵- محصولات معدنی	۴۱/۰	۲۶/۷	۲۶/۰
۶- محصولات صنایع شیمیایی و صنایع وابسته	۴۰/۸	۲۷/۸	۲۸/۴
۷- مواد پلاستیک و کائوچو و مصنوعات آنها	۲۵/۷	۱۲/۴	۱۲/۴
۸- پوست و چرم و محصولات چرمی	۹/۰	-۴/۰	-۳/۷
۹- چوب و اشیای چوبی	۲/۲	-۰/۹	-۱/۱
۱۰- مواد نسجی و مصنوعات از این مواد	۸/۰	۱۱/۲	۱۱/۴
۱۱- انواع کفش	۲۹/۶	۱۳/۹	۱۳/۴
۱۲- مصنوعات ساخته شده از انواع سنگ	۱۷/۹	۱۰/۳	۱۰/۳
۱۳- فلزات معمولی و مصنوعات آنها	۴۵/۷	۳۰/۲	۲۹/۹
۱۴- ماشین‌آلات مکانیکی و ادوات برقی	۲۱/۸	۱۱/۱	۱۰/۹
۱۵- وسایل نقلیه زمینی و تجهیزات ترابری	۹/۰	۵/۸	۴/۷
گروه اختصاصی:			
محصولات پتروشیمی	۴۰/۴	۲۵/۹	۲۵/۹