



بانک مرکزی جمهوری اسلامی ایران  
مدیریت کل آمارهای اقتصادی  
اداره آمار اقتصادی  
دایره شاخص بهای تولیدکننده

## شاخص بهای تولیدکننده در ایران

سال ۱۳۹۶

(۱۳۹۰ = ۱۰۰)

«نقل مطالب فقط با ذکر ماخذ مجاز است»

تیر ماه ۱۳۹۷


[www.cbi.ir](http://www.cbi.ir)

بسمه تعالی

خلاصه نتایج شاخص بهای تولیدکننده در ایران

سال ۱۳۹۶

(۱۳۹۰=۱۰۰)

افزایش 

درصد تغییر نسبت به سال قبل

گروه

۱۰/۵



شاخص کل

گروه‌های اصلی :

۱۱/۳



۱- کشاورزی، جنگلداری و ماهیگیری

۱۱/۵



۲- ساخت (صنعت)

۶/۸



۳- حمل و نقل و انبارداری

۱۲/۰



۴- هتل و رستوران

۵/۷



۵- اطلاعات و ارتباطات

۱۱/۷



۶- آموزش

۱۰/۹



۷- بهداشت و مددکاری اجتماعی

۱۲/۳



۸- سایر فعالیتهای خدمات عمومی، اجتماعی و شخصی

گروه اختصاصی :

۸/۵



خدمات

## شاخص بهای تولیدکننده در ایران

سال ۱۳۹۶

(۱۳۹۰=۱۰۰)

متوسط شاخص بهای تولیدکننده در ایران در سال ۱۳۹۶ به عدد ۲۴۸/۸ رسید که نسبت به متوسط سال ۱۳۹۵ معادل ۱۰/۵ درصد بالا رفت. این میزان افزایش، بیشتر از ۴/۹ درصد رشد در سال ۱۳۹۴ و ۵/۰ درصد افزایش در سال ۱۳۹۵ بوده است (جدول ۱).

همان‌طور که در جدول زیر ملاحظه می‌گردد در سال مورد گزارش، در بین گروه‌های اصلی شاخص بهای تولیدکننده در ایران، گروه‌های ساخت (صنعت) با افزایشی برابر ۱۱/۵ درصد، کشاورزی، جنگلداری و ماهیگیری ۱۱/۳ درصد و حمل و نقل و انبارداری ۶/۸ درصد به ترتیب بیشترین اثر را در بالا بردن شاخص دارا بودند. مجموع این سه گروه ۸۵/۲ درصد در افزایش شاخص بهای تولیدکننده در ایران سهم داشته‌اند.

### تغییرات سالانه شاخص گروه‌های اصلی و میزان تاثیر آن‌ها در شاخص کل در سال ۱۳۹۶

| میزان تاثیرگذاری در تغییر شاخص کل (درصد) | تغییرات سالانه (درصد) | گروه  |
|--|-----------------------|---|
| ۲۰/۱                                     | ۱۱/۳                  | ۱- کشاورزی، جنگلداری و ماهیگیری               |
| ۵۳/۲                                     | ۱۱/۵                  | ۲- ساخت (صنعت)                                |
| ۱۱/۹                                     | ۶/۸                   | ۳- حمل و نقل و انبارداری                      |
| ۱/۳                                      | ۱۲/۰                  | ۴- هتل و رستوران                              |
| ۰/۷                                      | ۵/۷                   | ۵- اطلاعات و ارتباطات                         |
| ۳/۸                                      | ۱۱/۷                  | ۶- آموزش                                      |
| ۷/۸                                      | ۱۰/۹                  | ۷- بهداشت و مددکاری اجتماعی                   |
| ۱/۲                                      | ۱۲/۳                  | ۸- سایر فعالیتهای خدمات عمومی، اجتماعی و شخصی |

شاخص کل، در اردیبهشت ماه سال ۱۳۹۶ نسبت به ماه قبل ثابت بود و در دیگر ماه‌های سال بین ۰/۴ درصد (ماه‌های فروردین و خرداد) تا ۱/۷ درصد (مرداد ماه) افزایش نشان داد (جدول ۴).

شاخص بهای تولیدکننده در ایران، در ماه‌های مختلف سال مورد گزارش نسبت به ماه مشابه سال قبل بالا رفت. این افزایش با روندی نسبتاً صعودی از ۸/۵ درصد در اردیبهشت ماه به ۱۲/۸ درصد در اسفند ماه منتهی گردید (جدول ۵).

## گروه‌های اصلی

### ۱- کشاورزی، جنگلداری و ماهیگیری

میانگین شاخص بهای گروه کشاورزی، جنگلداری و ماهیگیری در سال ۱۳۹۶ برابر ۱۱/۳ درصد بالا رفت و از عدد ۲۴۶/۱ در سال ۱۳۹۵ به عدد ۲۷۳/۸ در سال مورد گزارش رسید. افزایش شاخص مذکور در سال‌های ۱۳۹۴ و ۱۳۹۵ به ترتیب به میزان ۵/۷ درصد و ۲/۴ درصد بود (جدول ۱).  
بالا رفتن شاخص بهای اقلام و گروه‌های غلات معادل ۵/۷ درصد، سیب‌زمینی ۴۳/۵ درصد، پیاز ۹۹/۰ درصد، سبزی‌های بوته‌ای ۳۳/۴ درصد، مرکبات ۱۲/۳ درصد و پرورش حیوانات ۱۵/۶ درصد تاثیر قابل توجهی در افزایش شاخص بهای گروه کشاورزی، جنگلداری و ماهیگیری نسبت به سال گذشته داشت.

شاخص بهای گروه مزبور، در ماه‌های مختلف سال ۱۳۹۶ نسبت به ماه قبل دارای نوسان بود به طوری که در دی ماه برابر ۰/۱ درصد و ماه‌های فروردین، اردیبهشت و شهریور هر کدام ۰/۴ درصد کاهش اما در سایر ماه‌ها از ۰/۵ درصد الی ۳/۷ درصد افزایش یافت (جدول ۴).

شاخص بهای این گروه، در ماه‌های مختلف سال مورد نظر نسبت به ماه مشابه سال گذشته افزایش یافت که کمترین میزان رشد را در فروردین ماه (۶/۹ درصد) و بیشترین افزایش را در آبان ماه (۱۳/۶ درصد) دارا بود (جدول ۵).

### ۲- ساخت (صنعت)

در سال مورد گزارش، گروه ساخت (صنعت) دارای بیشترین سهم در افزایش شاخص بهای تولیدکننده در بین گروه‌های اصلی بود. متوسط شاخص بهای این گروه از عدد ۲۱۰/۳ در سال ۱۳۹۵ به عدد ۲۳۴/۴ در سال ۱۳۹۶ رسید که طی این دوره به میزان ۱۱/۵ درصد افزایش یافت. شاخص گروه مورد بررسی در سال ۱۳۹۴ برابر ۰/۴ درصد پایین آمد اما در سال ۱۳۹۵ معادل ۳/۶ درصد بالا رفت (جدول ۱).

افزایش شاخص بهای گروه‌های کشتار دام و طیور برابر ۱۹/۸ درصد، روغن نباتی ۶/۸ درصد، فرآورده‌های لبنی ۷/۷ درصد، مواد شیمیایی اساسی ۳۹/۸ درصد (به‌ویژه در اثر بالا رفتن

شاخص قیمت زیرگروه مواد شیمیایی اساسی صادراتی معادل ۴۶/۰ درصد، پلاستیک و لاستیک مصنوعی پایه‌ای ۱۴/۳ درصد، داروهای شیمیایی ۶/۵ درصد، محصولات پلاستیکی ۸/۹ درصد، سیمان ۱۰/۲ درصد، آهن و فولاد پایه ۲۷/۲ درصد، محصولات مسی ۸۶/۲ درصد، محصولات روی و سرب ۶۲/۸ درصد، سیم و کابل ۱۹/۸ درصد و خودرو سواری ۳/۰ درصد سهم قابل ملاحظه‌ای در افزایش شاخص بهای گروه ساخت (صنعت) ایفا نمود.

شاخص بهای گروه ساخت (صنعت)، در ماه‌های مختلف سال ۱۳۹۶ نسبت به ماه قبل، در فروردین ماه ثابت بود، در ماه‌های اردیبهشت و خرداد به ترتیب به میزان ۰/۵ درصد و ۰/۹ درصد پایین آمد ولی در سایر ماه‌های سال افزایش یافت که کمترین مقدار این رشد در آبان ماه (۰/۶ درصد) و بیشترین میزان آن در شهریور ماه (۲/۷ درصد) رخ داد (جدول ۴).

تغییرات شاخص بهای این گروه، در کلیه ماه‌های سال ۱۳۹۶ نسبت به ماه مشابه سال قبل بالا رفت و از ۷/۶ درصد (خرداد ماه) الی ۱۵/۱ درصد (اسفند ماه) افزایش داشت (جدول ۵).

### ۳- حمل و نقل و انبارداری

میانگین شاخص بهای گروه حمل و نقل و انبارداری به عدد ۲۳۷/۴ رسید و نسبت به سال قبل معادل ۶/۸ درصد بالا رفت که این رقم کمتر از مقدار رشد گروه مورد بررسی به میزان ۸/۷ درصد در سال ۱۳۹۴ و بیشتر از ۴/۰ درصد افزایش در سال ۱۳۹۵ بوده است (جدول ۱).

در میان زیرگروه‌ها و اقلام مشمول این گروه، بالا رفتن شاخص بهای اقلام و گروه‌های بلیط مسافرت با اتوبوس برابر ۸/۷ درصد، کرایه تاکسی در داخل شهر ۱۲/۸ درصد و حمل و نقل جاده‌ای بار ۶/۱ درصد سهم بسزایی در افزایش شاخص بهای گروه حمل و نقل و انبارداری دارا بودند.

شاخص بهای گروه مزبور، در ماه‌های مختلف سال ۱۳۹۶ نسبت به ماه قبل در دی ماه و بهمن ماه پایین آمد ولی در سایر ماه‌های سال از ۰/۱ درصد (مرداد ماه) الی ۲/۳ درصد (تیرماه و اسفند ماه) بالا رفت (جدول ۴).

افزایش شاخص بهای گروه مذکور، در مقایسه با ماه‌های مشابه سال قبل بین ۴/۷ درصد (فروردین ماه) و ۹/۱ درصد (اسفند ماه) در تغییر بود (جدول ۵).

#### ۴- هتل و رستوران

بالا رفتن شاخص قیمت هزینه اقامت در هتل معادل ۱۳/۶ درصد موجب شد تا متوسط شاخص بهای گروه هتل و رستوران در سال مورد بررسی با عدد ۳۲۰/۸ برابر ۱۲/۰ درصد نسبت به سال قبل افزایش یابد. رشد شاخص بهای این گروه در سال‌های ۱۳۹۴ و ۱۳۹۵ به ترتیب به میزان ۱۸/۱ درصد و ۱۱/۰ درصد بود (جدول ۱).

شاخص بهای گروه مزبور، در ماه‌های مختلف سال ۱۳۹۶ نسبت به ماه قبل افزایش داشت که کمترین مقدار این رشد در بهمن ماه (۰/۳ درصد) و بیشترین میزان آن در اسفند ماه (۲/۶ درصد) بود (جدول ۴).

شاخص بهای گروه هتل و رستوران در کلیه ماه‌های سال ۱۳۹۶ بالاتر از عدد شاخص ماه‌های مشابه سال گذشته قرار داشت به طوری که از ۱۰/۸ درصد تا ۱۲/۹ درصد افزایش نشان داد (جدول ۵).

#### ۵- اطلاعات و ارتباطات

میانگین شاخص بهای گروه اطلاعات و ارتباطات برابر ۵/۷ درصد نسبت به سال قبل بالا رفت که رشد ۳/۶ درصدی فعالیت‌های مخابراتی، بیشترین اثر را در این افزایش به خود اختصاص داد. افزایش شاخص مذکور در سال‌های ۱۳۹۴ و ۱۳۹۵ به ترتیب ۸/۲ درصد و ۶/۳ درصد بود (جدول ۱).

شاخص بهای این گروه، در ماه‌های مختلف سال مورد نظر نسبت به ماه مشابه سال گذشته بالا رفت به گونه‌ای که در ماه‌های فروردین، خرداد، مرداد، مهر و آذر هر یک برابر ۶/۹ درصد، شهریور و آبان هر کدام ۷/۰ درصد و در سایر ماه‌ها با تغییراتی بین ۲/۳ درصد الی ۷/۱ درصد مواجه شد (جدول ۵).

#### ۶- آموزش

بالا رفتن شهریه مدرسه غیرانتفاعی برابر ۲۰/۵ درصد موجب گردید تا متوسط شاخص بهای گروه آموزش با عدد ۲۲۴/۴ در سال ۱۳۹۶ به میزان ۱۱/۷ درصد نسبت به سال قبل افزایش یابد. رشد شاخص مذکور در سال‌های ۱۳۹۴ و ۱۳۹۵ به ترتیب ۱۷/۰ درصد و ۱۶/۲ درصد بوده است (جدول ۱).

شاخص بهای این گروه در ماه‌های مختلف سال مورد بررسی نسبت به ماه‌های مشابه سال قبل بالا رفت که کمترین میزان آن در ماه‌های مهر و آبان هر یک (۸/۸ درصد) و حداکثر مقدار آن در دی ماه (۱۴/۰ درصد) بود (جدول ۵).

## ۷- بهداشت و مددکاری اجتماعی

در سال ۱۳۹۶، میانگین شاخص بهای گروه بهداشت و مددکاری اجتماعی به عدد ۳۸۷/۳ رسید و نسبت به سال گذشته برابر ۱۰/۹ درصد بالا رفت که این مقدار کمتر از ۲۷/۸ درصد و ۱۷/۵ درصد افزایش به ترتیب در سال‌های ۱۳۹۴ و ۱۳۹۵ بود (جدول ۱).

در میان زیرگروه‌های مشمول این گروه، افزایش شاخص بهای فعالیت‌های بیمارستانی به میزان ۱۱/۴ درصد و خدمات دندانپزشکی ۱۲/۷ درصد نسبت به سال قبل، سهم بسزایی را در بالا رفتن شاخص بهای گروه بهداشت و مددکاری اجتماعی ایفا نمود.

شاخص بهای گروه مذکور، در کلیه ماه‌های سال ۱۳۹۶ نسبت به ماه قبل افزایش داشت به گونه‌ای که از ۰/۳ درصد (ماه‌های فروردین، اردیبهشت و تیر) به ۱/۸ درصد (مرداد ماه) بالغ گردید (جدول ۴).

شاخص بهای این گروه در ماه‌های مختلف سال مورد بررسی نسبت به ماه‌های مشابه سال قبل بالا رفت و با حرکتی کم‌وبیش نزولی از ۱۷/۴ درصد (فروردین ماه) به ۸/۵ درصد (شهریور ماه) رسید. (جدول ۵).

## ۸- سایر فعالیت‌های خدمات عمومی، اجتماعی و شخصی

بالا رفتن شاخص بهای زیرگروه خدمات آرایشی معادل ۱۲/۶ درصد سهم قابل ملاحظه‌ای را در افزایش متوسط شاخص بهای گروه سایر فعالیت‌های خدمات عمومی، اجتماعی و شخصی برابر ۱۲/۳ درصد نسبت به سال ۱۳۹۵ دارا بود. رشد شاخص این گروه در سال‌های ۱۳۹۴ و ۱۳۹۵ به ترتیب به میزان ۲۲/۷ درصد و ۱۲/۷ درصد بود (جدول ۱).

شاخص بهای این گروه، در ماه‌های مختلف سال مورد گزارش نسبت به ماه مشابه سال قبل افزایش یافت و از ۱۰/۶ درصد در خرداد ماه به ۱۳/۵ درصد در اسفند ماه رسید (جدول ۵).

## **گروه اختصاصی**

### خدمات

میانگین شاخص بهای گروه اختصاصی خدمات در سال مورد بررسی به عدد ۲۵۹/۰ رسید و نسبت به سال قبل معادل ۸/۵ درصد بالا رفت. شاخص مزبور، در سال‌های ۱۳۹۴ و ۱۳۹۵ به ترتیب برابر ۱۳/۸ درصد و ۸/۷ درصد افزایش داشته است (جدول ۱).

تغییرات سالانه شاخص گروه اختصاصی خدمات و میزان تاثیر آن در شاخص کل در سال ۱۳۹۶

| میزان تاثیرگذاری در<br>تغییر شاخص کل (درصد) | تغییرات سالانه<br>(درصد) | گروه  |
|---|--------------------------|-------|
| ۲۶/۷  | ۸/۵                      | خدمات |

همانگونه که در جدول زیر مشاهده می‌گردد، در بین گروه‌های شش‌گانه خدمات، افزایش سالانه شاخص بهای گروه‌های حمل و نقل و انبارداری به میزان ۶/۸ درصد و بهداشت و مددکاری اجتماعی ۱۰/۹ درصد به ترتیب بیشترین اثر را در افزایش متوسط شاخص بهای گروه اختصاصی خدمات نسبت به سال گذشته دارا بودند. این دو گروه مزبور، ۷۳/۵ درصد در افزایش این گروه اختصاصی سهم داشته‌اند.

تغییرات سالانه زیرگروه‌های گروه خدمات و میزان تاثیرگذاری آن‌ها در شاخص گروه خدمات

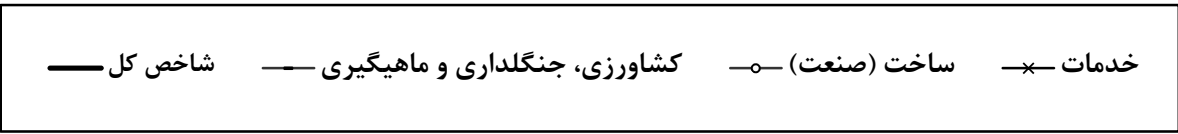
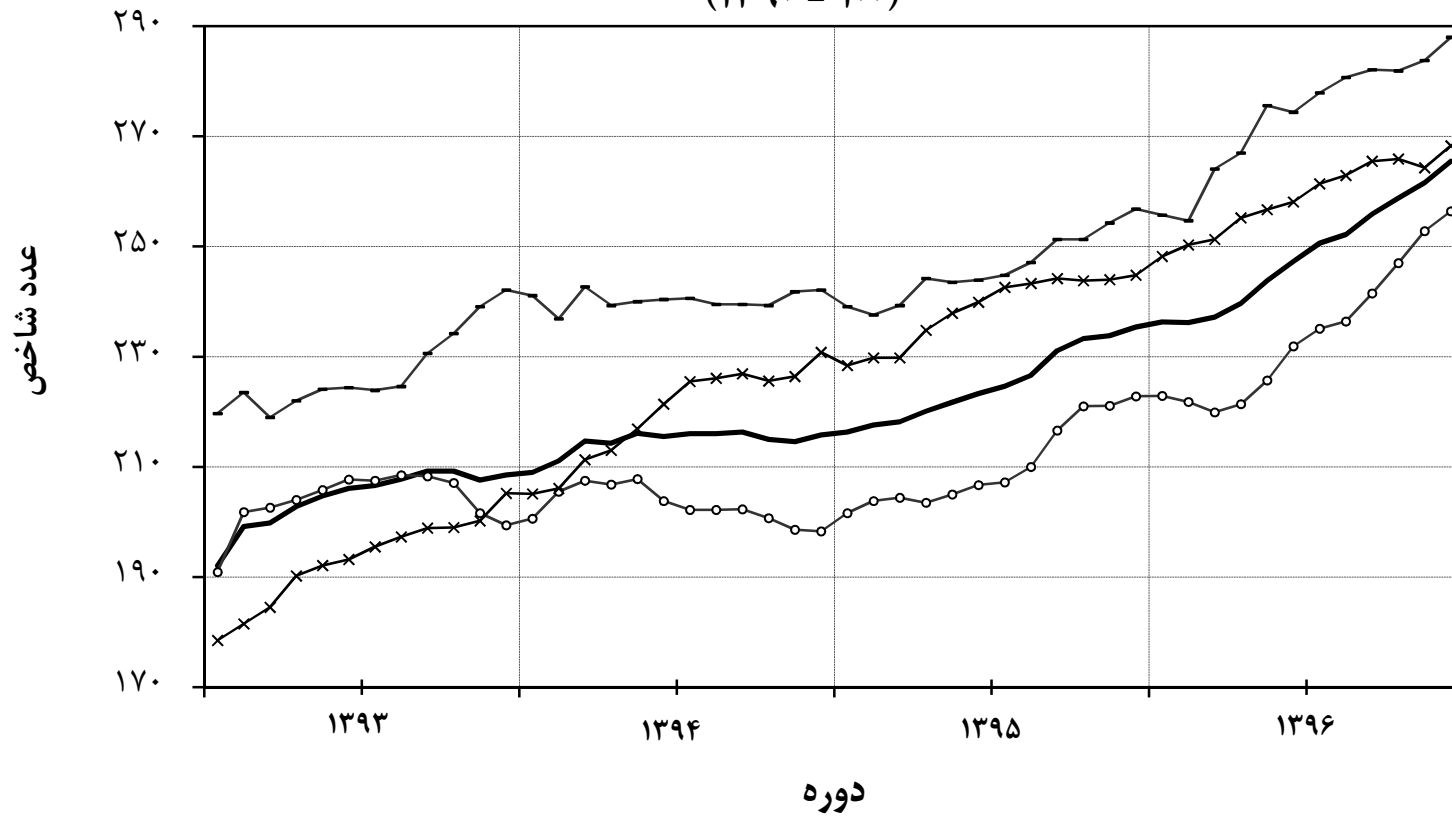
| میزان تاثیرگذاری در<br>افزایش شاخص گروه<br>اختصاصی خدمات (درصد) | درصد تغییر<br>سالانه | گروه   |
|---|----------------------|--|
| ۴۴/۴  | ۶/۸                  | ۱- حمل و نقل و انبارداری                       |
| ۵/۰   | ۱۲/۰                 | ۲- هتل و رستوران                               |
| ۲/۸   | ۵/۷                  | ۳- اطلاعات و ارتباطات                          |
| ۱۴/۳  | ۱۱/۷                 | ۴- آموزش                                       |
| ۲۹/۱  | ۱۰/۹                 | ۵- بهداشت و مددکاری اجتماعی                    |
| ۴/۴   | ۱۲/۳                 | ۶- سایر فعالیت‌های خدمات عمومی، اجتماعی و شخصی |

شاخص بهای گروه اختصاصی خدمات در ماه‌های مختلف سال ۱۳۹۶ نسبت به ماه مشابه سال قبل بالا رفت به گونه‌ای که حداقل این افزایش در شهریور ماه (۷/۶ درصد) و حداکثر آن در اسفند ماه (۹/۶ درصد) بود (جدول ۵).



## شاخص بهای تولیدکننده در ایران

(۱۳۹۰ = ۱۰۰)



جدول ۱  
شاخص بهای تولیدکننده در ایران  
متوسط و درصد تغییر سالانه شاخص طی سال‌های ۱۳۹۳-۱۳۹۶  
(۱۳۹۰=۱۰۰)

| گروه  | ضریب اهمیت | متوسط سالانه شاخص |       |       |       | درصد تغییر متوسط سالانه |       |      |
|---|------------|-------------------|-------|-------|-------|-------------------------|-------|------|
|   |            | ۱۳۹۳              | ۱۳۹۴  | ۱۳۹۵  | ۱۳۹۶  | ۱۳۹۳                    | ۱۳۹۴  | ۱۳۹۵ |
| شاخص کل   | ۱۰۰/۰۰     | ۲۰۴/۵             | ۲۱۴/۵ | ۲۲۵/۲ | ۲۴۸/۸ | ۴/۹                     | ۵/۰   | ۱۰/۵ |
| گروه‌های اصلی و منتخب فرعی*:                                  |            |                   |       |       |       |                         |       |      |
| ۱- کشاورزی، جنگلداری و ماهیگیری                               | ۱۷/۱۲      | ۲۲۷/۳             | ۲۴۰/۳ | ۲۴۶/۱ | ۲۷۳/۸ | ۵/۷                     | ۲/۴   | ۱۱/۳ |
| تولید محصولات کشاورزی و دامی، شکار و فعالیت‌های خدماتی وابسته | ۱۶/۴۸      | ۲۲۶/۸             | ۲۳۹/۳ | ۲۴۵/۸ | ۲۷۵/۱ | ۵/۵                     | ۲/۷   | ۱۱/۹ |
| کاشت محصولات سالانه (غیر دائمی)                               | ۵/۲۳       | ۲۴۲/۷             | ۲۴۹/۹ | ۲۵۵/۹ | ۲۹۳/۰ | ۳/۰                     | ۲/۴   | ۱۴/۵ |
| غلات  | ۱/۴۶       | ۲۶۷/۱             | ۲۹۷/۳ | ۳۱۰/۵ | ۳۲۸/۲ | ۱۱/۳                    | ۴/۴   | ۵/۷  |
| دانه‌های روغنی  | ۰/۱۲       | ۲۹۳/۴             | ۳۱۲/۲ | ۳۲۲/۵ | ۳۵۷/۹ | ۶/۴                     | ۳/۳   | ۱۱/۰ |
| حبوب  | ۰/۱۷       | ۲۲۰/۰             | ۲۵۳/۳ | ۳۲۲/۱ | ۳۷۹/۴ | ۱۵/۱                    | ۲۷/۲  | ۱۷/۸ |
| صیفی جات  | ۰/۶۱       | ۲۰۲/۰             | ۲۰۲/۶ | ۲۱۰/۵ | ۲۰۲/۷ | ۰/۳                     | ۳/۹   | -۳/۷ |
| سبزی‌های ریشه‌ای  | ۰/۷۷       | ۳۱۶/۷             | ۲۷۱/۶ | ۲۳۸/۵ | ۳۵۶/۱ | -۱۴/۲                   | -۱۲/۲ | ۴۹/۳ |
| سبزی‌های بوته‌ای  | ۰/۷۲       | ۲۱۰/۱             | ۱۹۲/۴ | ۱۷۳/۶ | ۲۳۱/۵ | -۸/۴                    | -۹/۸  | ۳۳/۴ |
| سبزی‌های برگ‌ی  | ۰/۱۳       | ۲۱۱/۷             | ۲۰۰/۸ | ۲۲۹/۶ | ۲۴۵/۸ | -۵/۱                    | ۱۴/۳  | ۷/۱  |
| علوفه   | ۰/۴۱       | ۲۰۹/۲             | ۲۳۳/۲ | ۲۰۱/۵ | ۲۱۰/۸ | ۱۱/۵                    | -۱۳/۶ | ۴/۶  |
| کاشت محصولات چندساله (دائمی)                                  | ۴/۴۰       | ۲۳۷/۱             | ۲۶۶/۲ | ۲۶۷/۰ | ۲۷۸/۵ | ۱۲/۳                    | ۰/۳   | ۴/۳  |
| میوه‌های گرمسیری و نیمه‌گرمسیری                               | ۰/۵۲       | ۲۱۸/۱             | ۲۴۴/۸ | ۲۷۴/۹ | ۳۰۳/۳ | ۱۲/۲                    | ۱۲/۳  | ۱۰/۳ |
| مرکبات  | ۰/۶۸       | ۲۱۴/۹             | ۳۴۷/۱ | ۳۳۳/۰ | ۳۷۳/۸ | ۶۱/۵                    | -۴/۱  | ۱۲/۳ |
| میوه‌های دانه‌دار   | ۱/۲۰       | ۲۰۴/۳             | ۲۰۳/۸ | ۲۰۳/۰ | ۱۹۹/۶ | -۰/۲                    | -۰/۴  | -۱/۷ |

\* در برخی از گروه‌ها تمامی زیرگروه‌های مربوط ذکر نگردیده است، لذا جمع ضرایب اهمیت زیرگروه‌ها با ضریب اهمیت گروه کمی تفاوت دارد.

| درصد تغییر متوسط سالانه |       |      | متوسط سالانه شاخص |       |       |       | ضریب اهمیت | گروه   |
|-------------------------|-------|------|-------------------|-------|-------|-------|------------|--|
| ۱۳۹۶                    | ۱۳۹۵  | ۱۳۹۴ | ۱۳۹۶              | ۱۳۹۵  | ۱۳۹۴  | ۱۳۹۳  |            |  |
| ۰/۹                     | -۱۱/۱ | ۱۹/۰ | ۲۶۸/۵             | ۲۶۶/۲ | ۲۹۹/۵ | ۲۵۱/۷ | ۰/۴۵       | میوه‌های هسته‌دار  |
| ۳/۶                     | ۱/۳   | ۵/۱  | ۳۶۲/۵             | ۳۵۰/۰ | ۳۴۵/۶ | ۳۲۸/۷ | ۰/۶۹       | میوه‌های آجیلی   |
| ۱۵/۶                    | ۴/۸   | ۲/۸  | ۲۵۹/۳             | ۲۲۴/۳ | ۲۱۴/۰ | ۲۰۸/۱ | ۶/۸۵       | پرورش حیوانات  |
| ۹/۷                     | -۱/۱  | ۵/۵  | ۲۹۶/۶             | ۲۷۰/۳ | ۲۷۳/۴ | ۲۵۹/۲ | ۲/۷۱       | پرورش گاو و گاو میش  |
| ۲۷/۷                    | ۱۳/۸  | ۵/۵  | ۲۴۱/۳             | ۱۸۹/۰ | ۱۶۶/۱ | ۱۵۷/۵ | ۱/۹۸       | پرورش گوسفند و بز  |
| ۱۴/۶                    | ۸/۲   | -۵/۱ | ۲۲۱/۷             | ۱۹۳/۵ | ۱۷۸/۸ | ۱۸۸/۴ | ۲/۰۴       | پرورش ماکیان   |
| -۵/۶                    | -۳/۵  | ۱۰/۸ | ۲۴۱/۰             | ۲۵۵/۳ | ۲۶۴/۶ | ۲۳۸/۹ | ۰/۶۴       | ماهیگیری و آبیزی پروری   |
| ۴/۱                     | ۶/۶   | -۰/۵ | ۲۴۰/۵             | ۲۳۱/۱ | ۲۱۶/۷ | ۲۱۷/۸ | ۰/۲۹       | ماهی آب‌های جنوب   |
| ۰/۳                     | -۷/۱  | ۲۷/۳ | ۴۰۶/۸             | ۴۰۵/۷ | ۴۳۶/۹ | ۳۴۳/۲ | ۰/۰۳       | ماهی آب‌های شمال   |
| -۱۴/۳                   | -۹/۹  | ۱۷/۴ | ۲۲۴/۴             | ۲۶۱/۸ | ۲۹۰/۶ | ۲۴۷/۵ | ۰/۳۲       | آبیزی پروری  |
| ۱۱/۵                    | ۳/۶   | -۰/۴ | ۲۳۴/۴             | ۲۱۰/۳ | ۲۰۳/۰ | ۲۰۳/۸ | ۵۱/۹۹      | <b>۲- ساخت (صنعت)</b>  |
| ۷/۴                     | ۵/۹   | ۸/۸  | ۲۶۸/۸             | ۲۵۰/۲ | ۲۳۶/۲ | ۲۱۷/۱ | ۵/۲۴       | تولید فرآورده های غذایی  |
| ۱۷/۷                    | ۷/۷   | ۷/۲  | ۳۱۰/۸             | ۲۶۴/۱ | ۲۴۵/۲ | ۲۲۸/۸ | ۰/۴۰       | فرآوری و نگهداری گوشت  |
| ۱۶/۰                    | ۶/۲   | -۴/۲ | ۲۶۷/۷             | ۲۳۰/۷ | ۲۱۷/۲ | ۲۲۶/۸ | ۰/۰۷       | فرآوری و نگهداری ماهی، سخت پوستان و نرم تنان                               |
| ۹/۱                     | ۸/۲   | ۱۱/۰ | ۳۵۲/۷             | ۳۲۳/۳ | ۲۹۸/۷ | ۲۶۹/۰ | ۰/۵۲       | فرآوری و نگهداری میوه و سبزیجات  |
| ۶/۸                     | ۴/۰   | -۲/۹ | ۲۰۷/۷             | ۱۹۴/۵ | ۱۸۷/۱ | ۱۹۲/۶ | ۰/۶۵       | تولید روغن ها و چربی های گیاهی و حیوانی (بجز روغن ذرت)                     |
| ۷/۷                     | ۳/۹   | ۷/۳  | ۲۸۱/۱             | ۲۶۱/۰ | ۲۵۱/۱ | ۲۳۴/۰ | ۱/۱۸       | تولید فرآورده های لبنی   |
| ۱/۵                     | ۱/۷   | ۲۶/۲ | ۲۳۹/۹             | ۲۳۶/۴ | ۲۳۲/۴ | ۱۸۴/۲ | ۰/۸۵       | تولید فرآورده های آسیاب غلات (دانه آسیاب شده)، نشاسته و فرآورده های نشاسته |

## ادامه جدول ۱

| درصد تغییر متوسط سالانه |      |       | متوسط سالانه شاخص |       |       |       | ضریب اهمیت | گروه   |
|-------------------------|------|-------|-------------------|-------|-------|-------|------------|--|
| ۱۳۹۶                    | ۱۳۹۵ | ۱۳۹۴  | ۱۳۹۶              | ۱۳۹۵  | ۱۳۹۴  | ۱۳۹۳  |            |  |
| ۶/۸                     | ۹/۹  | ۸/۱   | ۲۶۸/۰             | ۲۵۰/۹ | ۲۲۸/۲ | ۲۱۱/۱ | ۱/۳۲       | تولید سایر فرآورده های غذایی   |
| ۷/۰                     | ۷/۰  | ۷/۸   | ۲۵۷/۹             | ۲۴۱/۱ | ۲۲۵/۳ | ۲۰۹/۰ | ۰/۳۱       | تولید انواع آشامیدنی ها  |
| ۴/۷                     | ۶/۰  | -۰/۶  | ۳۳۶/۵             | ۳۲۱/۵ | ۳۰۳/۳ | ۳۰۵/۰ | ۰/۱۰       | دخانیات  |
| ۶/۲                     | ۱/۰  | ۲/۴   | ۲۱۲/۲             | ۱۹۹/۹ | ۱۹۸/۰ | ۱۹۳/۳ | ۱/۰۹       | تولید منسوجات  |
| ۵/۶                     | -۰/۷ | -۲/۷  | ۲۰۸/۸             | ۱۹۷/۸ | ۱۹۹/۲ | ۲۰۴/۸ | ۰/۵۵       | ریسندگی، بافندگی و تکمیل منسوجات   |
| ۶/۷                     | ۲/۷  | ۸/۴   | ۲۱۵/۸             | ۲۰۲/۲ | ۱۹۶/۸ | ۱۸۱/۶ | ۰/۵۴       | تولید سایر منسوجات   |
| ۳/۷                     | ۴/۱  | ۱۵/۱  | ۳۲۴/۸             | ۳۱۳/۱ | ۳۰۰/۹ | ۲۶۱/۴ | ۰/۱۱       | تولید پوشاک  |
| ۵/۲                     | -۰/۸ | ۱/۸   | ۳۰۱/۴             | ۲۸۶/۶ | ۲۸۸/۹ | ۲۸۳/۷ | ۰/۱۲       | تولید چرم و فرآورده های وابسته   |
| ۲/۴                     | -۰/۵ | ۴/۴   | ۲۱۹/۲             | ۲۱۴/۱ | ۲۱۵/۱ | ۲۰۶/۰ | ۰/۱۳       | تولید چوب، فرآورده های چوب و چوب پنبه (بجز مبلمان) و ساخت کالا از حصیر و مواد حصیربافی |
| ۰/۲                     | -۱/۷ | -۱/۹  | ۲۱۸/۱             | ۲۱۷/۶ | ۲۲۱/۳ | ۲۲۵/۷ | ۰/۳۳       | تولید کاغذ و فرآورده های کاغذی   |
| ۹/۵                     | ۱۶/۷ | ۴۹/۲  | ۴۷۶/۹             | ۴۳۵/۶ | ۳۷۳/۳ | ۲۵۰/۲ | ۰/۱۲       | چاپ و تکثیر رسانه های ضبط شده  |
| ۱/۳                     | ۱/۰  | ۹/۱   | ۱۷۷/۱             | ۱۷۴/۸ | ۱۷۳/۱ | ۱۵۸/۶ | ۹/۲۱       | تولید کک و فرآورده های حاصل از پالایش نفت  |
| ۱۹/۹                    | ۴/۷  | -۱۲/۷ | ۲۶۲/۰             | ۲۱۸/۶ | ۲۰۸/۸ | ۲۳۹/۲ | ۹/۰۵       | تولید مواد شیمیایی و فرآورده های شیمیایی   |
| ۶/۰                     | ۱۱/۹ | ۸/۹   | ۲۹۶/۱             | ۲۷۹/۳ | ۲۴۹/۶ | ۲۲۹/۱ | ۰/۸۴       | تولید داروها و فرآورده های دارویی شیمیایی و گیاهی                                      |
| ۷/۲                     | -۰/۷ | ۱/۲   | ۲۳۳/۸             | ۲۱۸/۱ | ۲۱۹/۶ | ۲۱۷/۰ | ۱/۶۷       | تولید فرآورده های لاستیکی و پلاستیکی   |
| ۷/۶                     | ۴/۰  | ۱/۹   | ۲۰۵/۷             | ۱۹۱/۱ | ۱۸۳/۸ | ۱۸۰/۳ | ۲/۷۱       | تولید سایر فرآورده های معدنی غیر فلزی  |
| ۳۵/۴                    | ۵/۵  | -۱۴/۰ | ۲۳۲/۶             | ۱۷۱/۸ | ۱۶۲/۸ | ۱۸۹/۳ | ۷/۴۷       | تولید فلزات پایه   |
| ۸/۶                     | ۴/۹  | ۴/۷   | ۲۲۸/۸             | ۲۱۰/۷ | ۲۰۰/۹ | ۱۹۱/۹ | ۱/۱۷       | تولید محصولات فلزی ساخته شده بجز ماشین آلات و تجهیزات                                  |

ادامه جدول ۱

| درصد تغییر متوسط سالانه |      |      | متوسط سالانه شاخص |       |       |       | ضریب  | گروه  |
|-------------------------|------|------|-------------------|-------|-------|-------|-------|---|
| ۱۳۹۶                    | ۱۳۹۵ | ۱۳۹۴ | ۱۳۹۶              | ۱۳۹۵  | ۱۳۹۴  | ۱۳۹۳  | اهمیت |   |
| ۱/۲                     | ۷/۹  | ۰/۰  | ۲۰۴/۲             | ۲۰۱/۸ | ۱۸۷/۱ | ۱۸۷/۱ | ۰/۴۳  | تولید محصولات رایانه‌ای، الکترونیکی و نوری            |
| ۱۱/۴                    | ۰/۳  | ۳/۰  | ۲۵۵/۹             | ۲۲۹/۸ | ۲۲۹/۲ | ۲۲۲/۶ | ۱/۸۷  | تولید تجهیزات برقی                                    |
| ۹/۲                     | ۴/۸  | ۳/۶  | ۲۵۶/۷             | ۲۳۵/۰ | ۲۲۴/۲ | ۲۱۶/۴ | ۰/۷۵  | تولید ماشین‌آلات و تجهیزات طبقه‌بندی نشده در جای دیگر |
| ۹/۰                     | ۶/۳  | ۳/۷  | ۲۶۴/۰             | ۲۴۲/۳ | ۲۲۷/۹ | ۲۱۹/۷ | ۰/۴۳  | تولید ماشین‌آلات با کاربرد عام                        |
| ۹/۷                     | ۲/۷  | ۳/۴  | ۲۴۷/۲             | ۲۲۵/۳ | ۲۱۹/۳ | ۲۱۲/۱ | ۰/۳۲  | تولید ماشین‌آلات با کاربرد خاص                        |
| ۳/۸                     | ۲/۰  | ۵/۶  | ۲۳۹/۵             | ۲۳۰/۸ | ۲۲۶/۳ | ۲۱۴/۲ | ۸/۸۶  | تولید وسایل نقلیه موتوری، تریلر و نیم‌تریلر           |
| ۷/۰                     | ۵/۸  | ۱۴/۵ | ۲۲۲/۶             | ۲۰۸/۰ | ۱۹۶/۶ | ۱۷۱/۷ | ۲/۱۷  | قطعات و لوازم الحاقی وسایل نقلیه موتوری               |
| ۵/۸                     | ۳/۵  | ۷/۳  | ۲۶۸/۵             | ۲۵۳/۹ | ۲۴۵/۴ | ۲۲۸/۷ | ۰/۱۵  | تولید سایر تجهیزات حمل و نقل                          |
| ۱۶/۰                    | ۱۰/۴ | ۷/۶  | ۳۱۰/۳             | ۲۶۷/۶ | ۲۴۲/۳ | ۲۲۵/۱ | ۰/۱۹  | میلمان  |
| ۶/۸                     | ۴/۰  | ۸/۷  | ۲۳۷/۴             | ۲۲۲/۳ | ۲۱۳/۸ | ۱۹۶/۶ | ۱۸/۵۳ | <b>۳- حمل و نقل و انبارداری</b>                       |
| ۷/۰                     | ۳/۴  | ۸/۳  | ۲۳۲/۴             | ۲۱۷/۲ | ۲۱۰/۱ | ۱۹۴/۰ | ۱۷/۱۸ | حمل و نقل زمینی و حمل و نقل از طریق خط لوله           |
| ۱/۲                     | ۱۰/۵ | ۷/۴  | ۳۰۹/۰             | ۳۰۵/۲ | ۲۷۶/۳ | ۲۵۷/۲ | ۰/۷۸  | حمل و نقل هوایی                                       |
| ۱۳/۷                    | ۹/۱  | ۷/۶  | ۲۴۲/۴             | ۲۱۳/۲ | ۱۹۵/۵ | ۱۸۱/۷ | ۰/۴۲  | انبارداری و فعالیت‌های پشتیبانی حمل و نقل             |
| ۴/۲                     | ۱۴/۳ | ۶۳/۴ | ۴۳۵/۹             | ۴۱۸/۵ | ۳۶۶/۲ | ۲۲۴/۱ | ۰/۱۴  | فعالیت‌های پست و پیک                                  |
| ۱۲/۰                    | ۱۱/۰ | ۱۸/۱ | ۳۲۰/۸             | ۲۸۶/۵ | ۲۵۸/۲ | ۲۱۸/۶ | ۰/۹۱  | <b>۴- هتل و رستوران</b>                               |
| ۱۳/۴                    | ۱۴/۲ | ۲۲/۷ | ۳۱۳/۴             | ۲۷۶/۴ | ۲۴۲/۱ | ۱۹۷/۳ | ۰/۳۵  | هتل   |
| ۱۱/۱                    | ۹/۲  | ۱۵/۸ | ۳۲۵/۳             | ۲۹۲/۷ | ۲۶۸/۱ | ۲۳۱/۵ | ۰/۵۷  | رستوران و بوفه  |

| درصد تغییر متوسط سالانه |      |      | متوسط سالانه شاخص |       |       |       | ضریب  | گروه  |
|-------------------------|------|------|-------------------|-------|-------|-------|-------|---|
| ۱۳۹۶                    | ۱۳۹۵ | ۱۳۹۴ | ۱۳۹۶              | ۱۳۹۵  | ۱۳۹۴  | ۱۳۹۳  | اهمیت |   |
| ۵/۷                     | ۶/۳  | ۸/۲  | ۱۵۷/۱             | ۱۴۸/۶ | ۱۳۹/۸ | ۱۲۹/۳ | ۲/۰۳  | ۵- اطلاعات و ارتباطات                         |
| ۳/۶                     | ۴/۱  | ۷/۴  | ۱۴۶/۲             | ۱۴۱/۱ | ۱۳۵/۶ | ۱۲۶/۳ | ۱/۹۵  | مخابرات                                       |
| ۱۱/۷                    | ۱۶/۲ | ۱۷/۰ | ۲۲۴/۴             | ۲۰۰/۹ | ۱۷۲/۹ | ۱۴۷/۸ | ۳/۸۳  | ۶- آموزش                                      |
| ۱۰/۹                    | ۱۷/۵ | ۲۷/۸ | ۳۸۷/۳             | ۳۴۹/۳ | ۲۹۷/۳ | ۲۳۲/۶ | ۴/۸۳  | ۷- بهداشت و مددکاری اجتماعی                   |
| ۱۲/۳                    | ۱۲/۷ | ۲۲/۷ | ۳۴۳/۸             | ۳۰۶/۲ | ۲۷۱/۶ | ۲۲۱/۳ | ۰/۷۵  | ۸- سایر فعالیتهای خدمات عمومی، اجتماعی و شخصی |
|                         |      |      |                   |       |       |       |       | گروه اختصاصی:                                 |
| ۸/۵                     | ۸/۷  | ۱۳/۸ | ۲۵۹/۰             | ۲۳۸/۶ | ۲۱۹/۶ | ۱۹۳/۰ | ۳۰/۸۹ | خدمات   |

جدول ۲

شاخص بهای تولیدکننده در ایران

اعداد شاخص کل، گروه‌های اصلی و گروه اختصاصی

(۱۳۹۰=۱۰۰)

| گروه اختصاصی | گروه‌های اصلی |   |                          |       |                    |               |                       |             | شاخص کل | گروه / دوره |
|--------------|---------------|---|--------------------------|-------|--------------------|---------------|-----------------------|-------------|---------|-------------|
|              | خدمات         | سایر فعالیت های خدمات عمومی، اجتماعی و شخصی | بهداشت و مددکاری اجتماعی | آموزش | اطلاعات و ارتباطات | هتل و رستوران | حمل و نقل و انبارداری | ساخت (صنعت) |         |             |
| ۱۲/۴         | ۷/۲           | ۸/۱   | ۸/۷                      | *     | ۹/۳                | *             | ۱۲/۴                  | ۱۲/۶        | ۱۲/۲    | ۱۳۷۶        |
| ۱۴/۵         | ۸/۵           | ۹/۹   | ۹/۶                      | *     | ۱۱/۷               | *             | ۱۴/۶                  | ۱۵/۵        | ۱۴/۵    | ۱۳۷۷        |
| ۱۷/۳         | ۱۰/۲          | ۱۲/۴  | ۱۱/۵                     | *     | ۱۴/۶               | *             | ۱۸/۲                  | ۱۹/۳        | ۱۷/۸    | ۱۳۷۸        |
| ۲۰/۱         | ۱۲/۳          | ۱۴/۸  | ۱۴/۷                     | *     | ۱۷/۳               | *             | ۲۱/۰                  | ۲۲/۸        | ۲۰/۷    | ۱۳۷۹        |
| ۲۴/۷         | ۱۵/۶          | ۱۷/۲  | ۱۹/۶                     | *     | ۱۹/۶               | *             | ۲۲/۱                  | ۲۴/۷        | ۲۳/۰    | ۱۳۸۰        |
| ۲۹/۵         | ۱۷/۵          | ۲۰/۲  | ۲۴/۱                     | *     | ۲۳/۰               | *             | ۲۴/۳                  | ۲۷/۷        | ۲۶/۱    | ۱۳۸۱        |
| ۳۶/۱         | ۲۱/۹          | ۲۳/۸  | ۲۹/۱                     | *     | ۲۷/۰               | *             | ۲۶/۹                  | ۳۲/۱        | ۳۰/۲    | ۱۳۸۲        |
| ۴۲/۸         | ۲۵/۸          | ۲۸/۳  | ۳۵/۸                     | *     | ۳۱/۳               | *             | ۳۰/۹                  | ۳۷/۹        | ۳۵/۳    | ۱۳۸۳        |
| ۴۸/۶         | ۲۹/۷          | ۳۳/۵  | ۴۲/۵                     | *     | ۳۵/۱               | *             | ۳۳/۵                  | ۳۹/۲        | ۳۸/۴    | ۱۳۸۴        |
| ۵۳/۹         | ۳۴/۲          | ۳۸/۷  | ۵۱/۳                     | *     | ۳۹/۳               | *             | ۳۷/۳                  | ۴۴/۲        | ۴۲/۸    | ۱۳۸۵        |
| ۶۱/۴         | ۴۰/۸          | ۴۶/۰  | ۵۸/۵                     | *     | ۴۶/۴               | *             | ۴۲/۲                  | ۵۳/۴        | ۴۹/۲    | ۱۳۸۶        |
| ۷۰/۰         | ۵۴/۱          | ۵۶/۹  | ۶۷/۱                     | *     | ۶۰/۲               | *             | ۵۱/۶                  | ۶۷/۹        | ۵۹/۵    | ۱۳۸۷        |
| ۷۷/۸         | ۶۷/۲          | ۶۸/۹  | ۷۷/۸                     | *     | ۷۰/۸               | *             | ۵۳/۱                  | ۷۵/۹        | ۶۳/۹    | ۱۳۸۸        |
| ۸۷/۰         | ۸۱/۵          | ۸۳/۹  | ۸۷/۷                     | *     | ۸۴/۱               | *             | ۶۴/۸                  | ۸۵/۴        | ۷۴/۵    | ۱۳۸۹        |
| ۱۰۰/۰        | ۱۰۰/۰         | ۱۰۰/۰                                       | ۱۰۰/۰                    | ۱۰۰/۰ | ۱۰۰/۰              | ۱۰۰/۰         | ۱۰۰/۰                 | ۱۰۰/۰       | ۱۰۰/۰   | ۱۳۹۰        |
| ۱۲۰/۱        | ۱۲۸/۹         | ۱۲۶/۶                                       | ۱۱۴/۵                    | ۱۰۳/۸ | ۱۳۳/۰              | ۱۲۰/۳         | ۱۳۷/۴                 | ۱۳۹/۳       | ۱۳۲/۴   | ۱۳۹۱        |
| ۱۵۳/۶        | ۱۷۶/۱         | ۱۷۱/۸                                       | ۱۲۹/۸                    | ۱۱۰/۷ | ۱۸۱/۰              | ۱۵۶/۳         | ۱۸۵/۴                 | ۱۹۹/۹       | ۱۷۸/۱   | ۱۳۹۲        |
| ۱۹۳/۰        | ۲۲۱/۳         | ۲۳۲/۶                                       | ۱۴۷/۸                    | ۱۲۹/۳ | ۲۱۸/۶              | ۱۹۶/۶         | ۲۰۳/۸                 | ۲۲۷/۳       | ۲۰۴/۵   | ۱۳۹۳        |
| ۲۱۹/۶        | ۲۷۱/۶         | ۲۹۷/۳                                       | ۱۷۲/۹                    | ۱۳۹/۸ | ۲۵۸/۲              | ۲۱۳/۸         | ۲۰۳/۰                 | ۲۴۰/۳       | ۲۱۴/۵   | ۱۳۹۴        |
| ۲۳۸/۶        | ۳۰۶/۲         | ۳۴۹/۳                                       | ۲۰۰/۹                    | ۱۴۸/۶ | ۲۸۶/۵              | ۲۲۲/۳         | ۲۱۰/۳                 | ۲۴۶/۱       | ۲۲۵/۲   | ۱۳۹۵        |
| ۲۵۹/۰        | ۳۴۳/۸         | ۳۸۷/۳                                       | ۲۲۴/۴                    | ۱۵۷/۱ | ۳۲۰/۸              | ۲۳۷/۴         | ۲۳۴/۴                 | ۲۷۳/۸       | ۲۴۸/۸   | ۱۳۹۶        |
|              |               |   |                          |       |                    |               |                       |             |         | ۱۳۹۶        |
| ۲۴۸/۲        | ۳۲۴/۱         | ۳۷۰/۵                                       | ۲۱۱/۲                    | ۱۵۵/۴ | ۳۰۵/۱              | ۲۲۸/۳         | ۲۲۲/۹                 | ۲۵۵/۷       | ۲۳۶/۳   | فروردین     |
| ۲۵۰/۳        | ۳۲۵/۷         | ۳۷۱/۷                                       | ۲۱۱/۷                    | ۱۵۶/۱ | ۳۰۷/۹              | ۲۳۱/۰         | ۲۲۱/۸                 | ۲۵۴/۷       | ۲۳۶/۲   | اردیبهشت    |
| ۲۵۱/۳        | ۳۲۹/۲         | ۳۷۴/۶                                       | ۲۱۳/۰                    | ۱۵۶/۴ | ۳۰۹/۹              | ۲۳۱/۵         | ۲۱۹/۹                 | ۲۶۴/۱       | ۲۳۷/۲   | خرداد       |
| ۲۵۵/۲        | ۳۳۴/۶         | ۳۷۵/۹                                       | ۲۱۳/۸                    | ۱۵۶/۹ | ۳۱۵/۳              | ۲۳۶/۹         | ۲۲۱/۴                 | ۲۶۷/۰       | ۲۳۹/۷   | تیر         |
| ۲۵۶/۷        | ۳۳۹/۷         | ۳۸۲/۸                                       | ۲۱۴/۴                    | ۱۵۷/۱ | ۳۱۸/۴              | ۲۳۷/۱         | ۲۲۵/۷                 | ۲۷۵/۶       | ۲۴۳/۸   | مرداد       |
| ۲۵۸/۱        | ۳۴۳/۲         | ۳۸۸/۸                                       | ۲۱۵/۲                    | ۱۵۷/۴ | ۳۲۰/۶              | ۲۳۷/۵         | ۲۳۱/۹                 | ۲۷۴/۴       | ۲۴۷/۳   | شهریور      |
| ۲۶۱/۴        | ۳۴۷/۱         | ۳۹۱/۷                                       | ۲۲۵/۹                    | ۱۵۷/۴ | ۳۲۳/۴              | ۲۳۹/۷         | ۲۳۵/۱                 | ۲۷۷/۹       | ۲۵۰/۶   | مهر         |
| ۲۶۲/۹        | ۳۴۸/۶         | ۳۹۴/۰                                       | ۲۲۷/۹                    | ۱۵۷/۷ | ۳۲۴/۶              | ۲۴۱/۱         | ۲۳۶/۴                 | ۲۸۰/۷       | ۲۵۲/۲   | آبان        |
| ۲۶۵/۵        | ۳۵۲/۴         | ۳۹۶/۴                                       | ۲۳۸/۸                    | ۱۵۷/۷ | ۳۲۶/۰              | ۲۴۲/۳         | ۲۴۱/۵                 | ۲۸۲/۱       | ۲۵۵/۹   | آذر         |
| ۲۶۵/۹        | ۳۵۵/۸         | ۳۹۸/۸                                       | ۲۴۰/۲                    | ۱۵۷/۷ | ۳۲۹/۱              | ۲۴۱/۶         | ۲۴۷/۰                 | ۲۸۱/۹       | ۲۵۸/۸   | دی          |
| ۲۶۴/۳        | ۳۵۹/۳         | ۴۰۰/۳                                       | ۲۴۰/۲                    | ۱۵۷/۷ | ۳۳۰/۱              | ۲۳۸/۴         | ۲۵۲/۸                 | ۲۸۳/۸       | ۲۶۱/۶   | بهمن        |
| ۲۶۸/۳        | ۳۶۵/۶         | ۴۰۲/۳                                       | ۲۴۰/۳                    | ۱۵۷/۷ | ۳۳۸/۸              | ۲۴۳/۸         | ۲۵۶/۴                 | ۲۸۸/۰       | ۲۶۵/۵   | اسفند       |

\* این دو گروه اصلی در تجدیدنظرهای قبل از (۱۳۹۰=۱۰۰) به صورت یک گروه با نام "حمل و نقل، انبارداری و ارتباطات" بوده است.

## جدول ۳

## شاخص بهای تولیدکننده در ایران

اعداد شاخص کل به تفکیک ماه و درصد تغییر سالانه آن در سال های مختلف

(۱۳۹۰=۱۰۰)

| درصد تغییر<br>سالانه* | متوسط<br>سال | ماه   |       |       |       |       |       |        |       |       |       |          |         |      |
|-----------------------|--------------|-------|-------|-------|-------|-------|-------|--------|-------|-------|-------|----------|---------|------|
|                       |              | اسفند | بهمن  | دی    | آذر   | آبان  | مهر   | شهریور | مرداد | تیر   | خرداد | اردیبهشت | فروردین | سال  |
| —                     | ۲/۲          | ۲/۴   | ۲/۳   | ۲/۳   | ۲/۳   | ۲/۲   | ۲/۲   | ۲/۲    | ۲/۱   | ۲/۱   | ۲/۱   | ۲/۱      | ۲/۲     | ۱۳۶۹ |
| ۲۲/۶                  | ۲/۷          | ۳/۱   | ۳/۰   | ۲/۹   | ۲/۸   | ۲/۷   | ۲/۷   | ۲/۶    | ۲/۶   | ۲/۶   | ۲/۵   | ۲/۵      | ۲/۵     | ۱۳۷۰ |
| ۲۷/۶                  | ۳/۵          | ۳/۸   | ۳/۷   | ۳/۶   | ۳/۵   | ۳/۵   | ۳/۴   | ۳/۴    | ۳/۴   | ۳/۳   | ۳/۳   | ۳/۲      | ۳/۲     | ۱۳۷۱ |
| ۲۴/۰                  | ۴/۳          | ۴/۸   | ۴/۷   | ۴/۶   | ۴/۵   | ۴/۳   | ۴/۳   | ۴/۱    | ۴/۱   | ۴/۱   | ۴/۰   | ۴/۰      | ۳/۹     | ۱۳۷۲ |
| ۳۲/۸                  | ۵/۷          | ۶/۸   | ۶/۴   | ۶/۱   | ۵/۹   | ۵/۷   | ۵/۷   | ۵/۵    | ۵/۳   | ۵/۳   | ۵/۲   | ۵/۱      | ۵/۰     | ۱۳۷۳ |
| ۴۷/۵                  | ۸/۴          | ۹/۳   | ۹/۲   | ۹/۰   | ۸/۷   | ۸/۵   | ۸/۴   | ۸/۳    | ۸/۱   | ۷/۹   | ۷/۹   | ۷/۹      | ۷/۳     | ۱۳۷۴ |
| ۲۶/۴                  | ۱۰/۶         | ۱۱/۳  | ۱۱/۲  | ۱۱/۰  | ۱۰/۹  | ۱۰/۷  | ۱۰/۵  | ۱۰/۵   | ۱۰/۴  | ۱۰/۳  | ۱۰/۳  | ۱۰/۱     | ۹/۸     | ۱۳۷۵ |
| ۱۵/۶                  | ۱۲/۲         | ۱۳/۰  | ۱۲/۹  | ۱۲/۹  | ۱۲/۴  | ۱۲/۳  | ۱۲/۳  | ۱۲/۳   | ۱۲/۰  | ۱۱/۹  | ۱۱/۷  | ۱۱/۶     | ۱۱/۴    | ۱۳۷۶ |
| ۱۸/۷                  | ۱۴/۵         | ۱۵/۴  | ۱۵/۳  | ۱۵/۲  | ۱۴/۸  | ۱۴/۷  | ۱۴/۶  | ۱۴/۵   | ۱۴/۲  | ۱۴/۰  | ۱۴/۰  | ۱۳/۸     | ۱۳/۷    | ۱۳۷۷ |
| ۲۲/۹                  | ۱۷/۸         | ۱۹/۳  | ۱۸/۹  | ۱۸/۷  | ۱۸/۴  | ۱۸/۲  | ۱۸/۰  | ۱۷/۸   | ۱۷/۶  | ۱۷/۳  | ۱۶/۹  | ۱۶/۶     | ۱۶/۴    | ۱۳۷۸ |
| ۱۶/۲                  | ۲۰/۷         | ۲۱/۹  | ۲۱/۳  | ۲۱/۳  | ۲۱/۲  | ۲۱/۰  | ۲۰/۸  | ۲۰/۷   | ۲۰/۶  | ۲۰/۴  | ۲۰/۲  | ۱۹/۹     | ۱۹/۹    | ۱۳۷۹ |
| ۱۰/۹                  | ۲۳/۰         | ۲۴/۱  | ۲۳/۷  | ۲۳/۵  | ۲۳/۴  | ۲۳/۲  | ۲۳/۱  | ۲۲/۹   | ۲۲/۸  | ۲۲/۷  | ۲۲/۳  | ۲۲/۳     | ۲۲/۱    | ۱۳۸۰ |
| ۱۳/۵                  | ۲۶/۱         | ۲۷/۸  | ۲۷/۵  | ۲۷/۱  | ۲۶/۸  | ۲۶/۵  | ۲۶/۰  | ۲۶/۰   | ۲۵/۷  | ۲۵/۵  | ۲۵/۰  | ۲۴/۸     | ۲۴/۶    | ۱۳۸۱ |
| ۱۵/۶                  | ۳۰/۲         | ۳۱/۸  | ۳۱/۵  | ۳۱/۲  | ۳۱/۰  | ۳۰/۷  | ۳۰/۴  | ۳۰/۲   | ۳۰/۲  | ۲۹/۸  | ۲۹/۰  | ۲۸/۵     | ۲۸/۲    | ۱۳۸۲ |
| ۱۶/۹                  | ۳۵/۳         | ۳۷/۱  | ۳۶/۹  | ۳۶/۵  | ۳۶/۳  | ۳۶/۲  | ۳۵/۷  | ۳۴/۹   | ۳۴/۸  | ۳۴/۲  | ۳۳/۹  | ۳۳/۶     | ۳۳/۰    | ۱۳۸۳ |
| ۸/۸                   | ۳۸/۴         | ۳۹/۴  | ۳۹/۳  | ۳۹/۲  | ۳۸/۷  | ۳۸/۸  | ۳۸/۲  | ۳۸/۰   | ۳۷/۸  | ۳۷/۸  | ۳۷/۸  | ۳۷/۸     | ۳۷/۶    | ۱۳۸۴ |
| ۱۱/۵                  | ۴۲/۸         | ۴۵/۲  | ۴۵/۰  | ۴۴/۷  | ۴۴/۲  | ۴۳/۷  | ۴۳/۲  | ۴۲/۴   | ۴۲/۱  | ۴۱/۵  | ۴۰/۸  | ۴۰/۶     | ۴۰/۳    | ۱۳۸۵ |
| ۱۵/۰                  | ۴۹/۲         | ۵۲/۹  | ۵۲/۱  | ۵۱/۵  | ۵۱/۱  | ۵۰/۴  | ۴۹/۳  | ۴۸/۹   | ۴۸/۳  | ۴۷/۳  | ۴۶/۸  | ۴۶/۳     | ۴۵/۷    | ۱۳۸۶ |
| ۲۰/۹                  | ۵۹/۵         | ۶۰/۹  | ۶۱/۱  | ۶۱/۳  | ۶۱/۸  | ۶۱/۹  | ۶۱/۵  | ۶۰/۹   | ۵۹/۸  | ۵۸/۴  | ۵۶/۵  | ۵۵/۶     | ۵۴/۱    | ۱۳۸۷ |
| ۷/۴                   | ۶۳/۹         | ۶۶/۷  | ۶۶/۱  | ۶۵/۵  | ۶۵/۲  | ۶۴/۸  | ۶۳/۷  | ۶۳/۴   | ۶۳/۸  | ۶۳/۱  | ۶۲/۱  | ۶۱/۳     | ۶۱/۰    | ۱۳۸۸ |
| ۱۶/۶                  | ۷۴/۵         | ۸۹/۵  | ۸۷/۸  | ۸۴/۸  | ۷۳/۵  | ۷۲/۹  | ۷۱/۹  | ۷۰/۵   | ۷۰/۲  | ۶۸/۷  | ۶۸/۳  | ۶۸/۳     | ۶۷/۳    | ۱۳۸۹ |
| ۳۴/۲                  | ۱۰۰/۰        | ۱۰۸/۶ | ۱۰۶/۳ | ۱۰۴/۱ | ۱۰۱/۶ | ۱۰۱/۱ | ۹۹/۷  | ۹۸/۶   | ۹۷/۸  | ۹۶/۶  | ۹۵/۹  | ۹۵/۳     | ۹۴/۷    | ۱۳۹۰ |
| ۳۲/۴                  | ۱۳۲/۴        | ۱۶۱/۱ | ۱۵۸/۴ | ۱۵۰/۹ | ۱۴۴/۴ | ۱۴۲/۵ | ۱۳۷/۳ | ۱۲۰/۷  | ۱۱۹/۳ | ۱۱۷/۵ | ۱۱۳/۲ | ۱۱۲/۰    | ۱۱۱/۳   | ۱۳۹۱ |
| ۳۴/۵                  | ۱۷۸/۱        | ۱۸۷/۳ | ۱۸۶/۴ | ۱۸۵/۷ | ۱۸۴/۹ | ۱۸۳/۹ | ۱۸۱/۲ | ۱۷۸/۶  | ۱۷۵/۹ | ۱۷۴/۰ | ۱۶۸/۷ | ۱۶۶/۳    | ۱۶۳/۷   | ۱۳۹۲ |
| ۱۴/۸                  | ۲۰۴/۵        | ۲۰۸/۵ | ۲۰۷/۶ | ۲۰۹/۲ | ۲۰۹/۲ | ۲۰۷/۸ | ۲۰۶/۶ | ۲۰۶/۱  | ۲۰۴/۷ | ۲۰۲/۸ | ۱۹۹/۸ | ۱۹۹/۲    | ۱۹۲/۰   | ۱۳۹۳ |
| ۴/۹                   | ۲۱۴/۵        | ۲۱۵/۸ | ۲۱۴/۶ | ۲۱۵/۰ | ۲۱۶/۳ | ۲۱۶/۰ | ۲۱۶/۰ | ۲۱۵/۵  | ۲۱۶/۱ | ۲۱۴/۳ | ۲۱۴/۷ | ۲۱۱/۱    | ۲۰۹/۰   | ۱۳۹۴ |
| ۵/۰                   | ۲۲۵/۲        | ۲۳۵/۴ | ۲۳۳/۸ | ۲۳۳/۳ | ۲۳۱/۱ | ۲۲۶/۶ | ۲۲۴/۵ | ۲۲۳/۳  | ۲۲۱/۷ | ۲۲۰/۱ | ۲۱۸/۲ | ۲۱۷/۶    | ۲۱۶/۳   | ۱۳۹۵ |
| ۱۰/۵                  | ۲۴۸/۸        | ۲۶۵/۵ | ۲۶۱/۶ | ۲۵۸/۸ | ۲۵۵/۹ | ۲۵۲/۲ | ۲۵۰/۶ | ۲۴۷/۳  | ۲۴۳/۸ | ۲۳۹/۷ | ۲۳۷/۲ | ۲۳۶/۲    | ۲۳۶/۳   | ۱۳۹۶ |

\* درصد تغییر از اعداد کامل محاسبه شده است.



## جدول ۴

## شاخص بهای تولیدکننده در ایران

درصد تغییر شاخص کل، گروه‌های اصلی و گروه اختصاصی هر ماه نسبت به ماه قبل در سال ۱۳۹۶  
(۱۳۹۰=۱۰۰)

| اسفند | بهمن | دی   | آذر | آبان | مهر | شهریور | مرداد | تیر | خرداد | اردیبهشت | فروردین | گروه   |
|-------|------|------|-----|------|-----|--------|-------|-----|-------|----------|---------|--|
| ۱/۵   | ۱/۱  | ۱/۱  | ۱/۵ | ۰/۶  | ۱/۳ | ۱/۴    | ۱/۷   | ۱/۱ | ۰/۴   | ۰/۰      | ۰/۴     | <b>شاخص کل</b><br><b>گروه‌های اصلی:</b>        |
| ۱/۵   | ۰/۷  | -۰/۱ | ۰/۵ | ۱/۰  | ۱/۳ | -۰/۴   | ۳/۲   | ۱/۱ | ۳/۷   | -۰/۴     | -۰/۴    | ۱- کشاورزی، جنگلداری و ماهیگیری                |
| ۱/۴   | ۲/۳  | ۲/۳  | ۲/۲ | ۰/۶  | ۱/۴ | ۲/۷    | ۱/۹   | ۰/۷ | -۰/۹  | -۰/۵     | ۰/۰     | ۲- ساخت (صنعت)                                 |
| ۲/۳   | -۱/۳ | -۰/۳ | ۰/۵ | ۰/۶  | ۰/۹ | ۰/۲    | ۰/۱   | ۲/۳ | ۰/۲   | ۱/۲      | ۲/۲     | ۳- حمل و نقل و انبارداری                       |
| ۲/۶   | ۰/۳  | ۱/۰  | ۰/۴ | ۰/۴  | ۰/۹ | ۰/۷    | ۱/۰   | ۱/۷ | ۰/۶   | ۰/۹      | ۱/۷     | ۴- هتل و رستوران                               |
| ۰/۰   | ۰/۰  | ۰/۰  | ۰/۰ | ۰/۲  | ۰/۰ | ۰/۲    | ۰/۱   | ۰/۳ | ۰/۲   | ۰/۵      | ۰/۹     | ۵- اطلاعات و ارتباطات                          |
| ۰/۰   | ۰/۰  | ۰/۶  | ۴/۸ | ۰/۹  | ۵/۰ | ۰/۴    | ۰/۳   | ۰/۴ | ۰/۶   | ۰/۲      | ۰/۱     | ۶- آموزش                                       |
| ۰/۵   | ۰/۴  | ۰/۶  | ۰/۶ | ۰/۶  | ۰/۷ | ۱/۶    | ۱/۸   | ۰/۳ | ۰/۸   | ۰/۳      | ۰/۳     | ۷- بهداشت و مددکاری اجتماعی                    |
| ۱/۸   | ۱/۰  | ۱/۰  | ۱/۱ | ۰/۴  | ۱/۱ | ۱/۰    | ۱/۵   | ۱/۶ | ۱/۱   | ۰/۵      | ۰/۶     | ۸- سایر فعالیت های خدمات عمومی، اجتماعی و شخصی |
|       |      |      |     |      |     |        |       |     |       |          |         | <b>گروه اختصاصی:</b>                           |
| ۱/۵   | -۰/۶ | ۰/۲  | ۱/۰ | ۰/۶  | ۱/۳ | ۰/۵    | ۰/۶   | ۱/۶ | ۰/۴   | ۰/۸      | ۱/۴     | خدمات  |

## جدول ۵

## شاخص بهای تولیدکننده در ایران

درصد تغییر شاخص کل، گروه‌های اصلی و گروه اختصاصی هر ماه نسبت به ماه مشابه سال قبل در سال ۱۳۹۶  
(۱۳۹۰=۱۰۰)

| اسفند | بهمن | دی   | آذر  | آبان | مهر  | شهریور | مرداد | تیر  | خرداد | اردیبهشت | فروردین | گروه  |
|-------|------|------|------|------|------|--------|-------|------|-------|----------|---------|---|
| ۱۲/۸  | ۱۱/۹ | ۱۰/۹ | ۱۰/۷ | ۱۱/۳ | ۱۱/۶ | ۱۰/۷   | ۱۰/۰  | ۸/۹  | ۸/۷   | ۸/۵      | ۹/۲     | <b>شاخص کل</b>                                |
|       |      |      |      |      |      |        |       |      |       |          |         | <b>گروه‌های اصلی:</b>                         |
| ۱۲/۱  | ۱۱/۶ | ۱۲/۲ | ۱۲/۳ | ۱۳/۶ | ۱۳/۵ | ۱۲/۵   | ۱۳/۲  | ۹/۳  | ۱۰/۴  | ۷/۲      | ۶/۹     | ۱- کشاورزی، جنگلداری و ماهیگیری               |
| ۱۵/۱  | ۱۴/۳ | ۱۱/۸ | ۱۱/۵ | ۱۲/۶ | ۱۳/۶ | ۱۲/۲   | ۱۰/۱  | ۸/۸  | ۷/۶   | ۸/۸      | ۱۰/۶    | ۲- ساخت (صنعت)                                |
| ۹/۱   | ۶/۸  | ۸/۱  | ۷/۳  | ۷/۲  | ۶/۷  | ۶/۱    | ۶/۵   | ۷/۳  | ۶/۲   | ۵/۴      | ۴/۷     | ۳- حمل و نقل و انبارداری                      |
| ۱۲/۹  | ۱۲/۵ | ۱۲/۷ | ۱۲/۱ | ۱۲/۱ | ۱۲/۰ | ۱۲/۰   | ۱۱/۹  | ۱۱/۷ | ۱۱/۰  | ۱۰/۸     | ۱۱/۵    | ۴- هتل و رستوران                              |
| ۲/۴   | ۲/۳  | ۲/۴  | ۶/۹  | ۷/۰  | ۶/۹  | ۷/۰    | ۶/۹   | ۷/۱  | ۶/۹   | ۶/۸      | ۶/۹     | ۵- اطلاعات و ارتباطات                         |
| ۱۳/۹  | ۱۳/۹ | ۱۴/۰ | ۱۳/۷ | ۸/۸  | ۸/۸  | ۱۱/۱   | ۱۱/۳  | ۱۱/۲ | ۱۱/۳  | ۱۰/۸     | ۱۱/۳    | ۶- آموزش                                      |
| ۸/۹   | ۹/۲  | ۹/۲  | ۹/۰  | ۸/۹  | ۸/۷  | ۸/۵    | ۸/۹   | ۱۰/۴ | ۱۶/۷  | ۱۷/۰     | ۱۷/۴    | ۷- بهداشت و مددکاری اجتماعی                   |
| ۱۳/۵  | ۱۳/۱ | ۱۲/۹ | ۱۳/۳ | ۱۲/۷ | ۱۲/۶ | ۱۲/۵   | ۱۲/۴  | ۱۱/۵ | ۱۰/۶  | ۱۰/۸     | ۱۱/۰    | ۸- سایر فعالیت های خدمات عمومی، اجتماعی و شخص |
|       |      |      |      |      |      |        |       |      |       |          |         | <b>گروه اختصاصی:</b>                          |
| ۹/۶   | ۸/۳  | ۹/۱  | ۸/۷  | ۸/۱  | ۷/۷  | ۷/۶    | ۷/۹   | ۸/۷  | ۹/۴   | ۸/۹      | ۸/۷     | خدمات   |

## جدول ۶

## شاخص بهای تولیدکننده در ایران

اعداد ماهانه شاخص کل، گروه‌های اصلی و گروه اختصاصی و برخی از گروه‌های فرعی در سال ۱۳۹۶  
(۱۳۹۰=۱۰۰)

| متوسط سال | اسفند | بهمن  | دی    | آذر   | آبان  | مهر   | شهریور | مرداد | تیر   | خرداد | اردیبهشت | فروردین | ضریب اهمیت | گروه  |
|-----------|-------|-------|-------|-------|-------|-------|--------|-------|-------|-------|----------|---------|------------|---|
| ۲۴۸/۸     | ۲۶۵/۵ | ۲۶۱/۶ | ۲۵۸/۸ | ۲۵۵/۹ | ۲۵۲/۲ | ۲۵۰/۶ | ۲۴۷/۳  | ۲۴۳/۸ | ۲۳۹/۷ | ۲۳۷/۲ | ۲۳۶/۲    | ۲۳۶/۳   | ۱۰۰/۰۰     | شاخص کل   |
|           |       |       |       |       |       |       |        |       |       |       |          |         |            | گروه‌های اصلی و منتخب فرعی*:                                  |
| ۲۷۳/۸     | ۲۸۸/۰ | ۲۸۳/۸ | ۲۸۱/۹ | ۲۸۲/۱ | ۲۸۰/۷ | ۲۷۷/۹ | ۲۷۴/۴  | ۲۷۵/۶ | ۲۶۷/۰ | ۲۶۴/۱ | ۲۵۴/۷    | ۲۵۵/۷   | ۱۷/۱۲      | ۱- کشاورزی، جنگلداری و ماهیگیری                               |
| ۲۷۵/۱     | ۲۸۸/۶ | ۲۸۴/۶ | ۲۸۳/۲ | ۲۸۲/۹ | ۲۸۱/۷ | ۲۷۹/۳ | ۲۷۶/۱  | ۲۷۷/۲ | ۲۶۸/۴ | ۲۶۶/۰ | ۲۵۶/۲    | ۲۵۷/۰   | ۱۶/۴۸      | تولید محصولات کشاورزی و دامی، شکار و فعالیت‌های خدماتی وابسته |
| ۲۹۳/۰     | ۳۰۵/۰ | ۳۰۴/۱ | ۳۰۷/۱ | ۳۰۷/۸ | ۳۰۶/۲ | ۳۰۲/۴ | ۲۹۴/۷  | ۳۰۰/۴ | ۲۸۵/۴ | ۲۷۸/۵ | ۲۶۱/۱    | ۲۶۲/۷   | ۵/۲۳       | کاشت محصولات سالانه (غیر دائمی)                               |
| ۳۲۸/۲     | ۳۳۶/۱ | ۳۳۶/۱ | ۳۳۶/۱ | ۳۳۶/۸ | ۳۳۲/۰ | ۳۳۱/۷ | ۳۳۱/۲  | ۳۳۱/۲ | ۳۲۰/۵ | ۳۱۶/۹ | ۳۱۴/۹    | ۳۱۴/۶   | ۱/۴۶       | غلات  |
| ۳۵۷/۹     | ۳۷۸/۸ | ۳۷۸/۸ | ۳۷۸/۸ | ۳۷۸/۸ | ۳۷۲/۵ | ۳۴۴/۲ | ۳۴۵/۳  | ۳۴۶/۰ | ۳۴۵/۶ | ۳۴۵/۶ | ۳۴۵/۶    | ۳۳۴/۵   | ۰/۱۲       | دانه های روغنی  |
| ۳۷۹/۴     | ۳۹۷/۴ | ۳۹۷/۴ | ۳۹۷/۴ | ۳۹۷/۴ | ۴۰۰/۷ | ۳۹۵/۹ | ۳۸۵/۷  | ۳۶۷/۷ | ۳۶۳/۲ | ۳۴۹/۸ | ۳۴۹/۸    | ۳۴۹/۸   | ۰/۱۷       | حبوب  |
| ۲۰۲/۷     | ۲۰۳/۰ | ۱۹۸/۷ | ۲۰۴/۶ | ۲۰۴/۶ | ۱۹۸/۹ | ۱۹۹/۷ | ۱۹۶/۵  | ۱۹۷/۵ | ۱۸۴/۱ | ۲۰۶/۷ | ۲۱۳/۶    | ۲۲۳/۹   | ۰/۶۱       | صیفی جات  |
| ۳۵۶/۱     | ۳۹۱/۹ | ۳۸۹/۱ | ۳۹۰/۳ | ۳۸۶/۶ | ۳۸۴/۲ | ۳۸۵/۰ | ۳۶۸/۶  | ۴۰۶/۳ | ۳۸۲/۱ | ۳۲۰/۰ | ۲۳۴/۸    | ۲۳۴/۵   | ۰/۷۷       | سبزی‌های ریشه‌ای  |
| ۲۳۱/۵     | ۲۶۵/۱ | ۲۶۵/۱ | ۲۶۵/۶ | ۲۶۵/۴ | ۲۶۵/۶ | ۲۴۴/۵ | ۲۲۱/۹  | ۲۳۸/۷ | ۱۹۵/۶ | ۲۰۶/۷ | ۱۷۱/۳    | ۱۷۲/۴   | ۰/۷۲       | سبزی‌های بوته‌ای  |
| ۲۴۵/۸     | ۲۱۷/۶ | ۲۱۸/۶ | ۲۲۹/۴ | ۲۶۷/۵ | ۲۷۲/۰ | ۲۴۹/۸ | ۲۶۷/۱  | ۲۵۵/۳ | ۲۴۰/۵ | ۲۴۶/۳ | ۲۳۰/۸    | ۲۵۴/۶   | ۰/۱۳       | سبزی‌های برگ‌ی  |
| ۲۱۰/۸     | ۲۲۶/۰ | ۲۲۶/۰ | ۲۲۶/۱ | ۲۲۶/۰ | ۲۲۵/۹ | ۲۲۴/۶ | ۲۰۶/۵  | ۱۹۸/۶ | ۱۹۸/۴ | ۱۸۹/۱ | ۱۹۰/۹    | ۱۹۱/۲   | ۰/۴۱       | علوفه   |
| ۲۷۸/۵     | ۲۸۴/۱ | ۲۸۵/۳ | ۲۸۵/۰ | ۲۸۵/۰ | ۲۸۷/۳ | ۲۸۱/۵ | ۲۷۱/۷  | ۲۷۱/۶ | ۲۶۷/۱ | ۲۷۷/۹ | ۲۷۲/۸    | ۲۷۳/۲   | ۴/۴۰       | کاشت محصولات چندساله (دائمی)                                  |
| ۳۰۳/۳     | ۳۱۴/۶ | ۳۱۴/۶ | ۳۱۴/۶ | ۳۱۴/۶ | ۳۱۴/۶ | ۳۱۴/۶ | ۳۱۶/۸  | ۲۸۲/۷ | ۲۷۲/۶ | ۲۷۲/۶ | ۳۰۳/۹    | ۳۰۳/۹   | ۰/۵۲       | میوه‌های گرمسیری و نیمه‌گرمسیری                               |
| ۳۷۳/۸     | ۳۷۱/۴ | ۳۷۹/۱ | ۳۷۷/۱ | ۳۸۳/۸ | ۴۱۰/۷ | ۴۰۳/۵ | ۳۶۹/۰  | ۳۵۸/۱ | ۳۵۸/۱ | ۳۵۸/۱ | ۳۵۸/۱    | ۳۵۸/۱   | ۰/۶۸       | مرکبات  |

\*- در برخی از گروه‌ها تمامی زیرگروه‌های مربوط ذکر نگردیده است، لذا جمع ضرایب اهمیت زیرگروه‌ها با ضریب اهمیت گروه کمی تفاوت دارد.

| متوسط سال | اسفند | بهمن  | دی    | آذر   | آبان  | مهر   | شهریور | مرداد | تیر   | خرداد | اردیبهشت | فروردین | ضریب اهمیت | گروه   |
|-----------|-------|-------|-------|-------|-------|-------|--------|-------|-------|-------|----------|---------|------------|--|
| ۱۹۹/۶     | ۲۰۶/۷ | ۲۰۶/۷ | ۲۰۶/۷ | ۲۰۲/۴ | ۱۹۷/۸ | ۱۹۵/۷ | ۱۸۵/۶  | ۲۰۲/۱ | ۲۰۱/۷ | ۱۹۶/۶ | ۱۹۶/۶    | ۱۹۶/۶   | ۱/۲۰       | میوه‌های دانه‌دار  |
| ۲۶۸/۵     | ۲۶۷/۵ | ۲۶۷/۵ | ۲۶۷/۵ | ۲۶۷/۵ | ۲۶۷/۵ | ۲۶۷/۵ | ۲۶۶/۹  | ۲۶۶/۷ | ۲۵۵/۰ | ۳۰۶/۷ | ۲۵۵/۷    | ۲۶۵/۴   | ۰/۴۵       | میوه‌های هسته‌دار  |
| ۳۶۲/۵     | ۳۷۵/۱ | ۳۷۵/۱ | ۳۷۵/۱ | ۳۷۵/۱ | ۳۷۵/۳ | ۳۵۸/۳ | ۳۶۵/۲  | ۳۵۱/۰ | ۳۴۹/۹ | ۳۴۹/۹ | ۳۴۹/۹    | ۳۴۹/۹   | ۰/۶۹       | میوه‌های آجیلی   |
| ۲۵۹/۳     | ۲۷۸/۹ | ۲۶۹/۳ | ۲۶۳/۷ | ۲۶۲/۵ | ۲۵۹/۴ | ۲۶۰/۳ | ۲۶۴/۷  | ۲۶۳/۲ | ۲۵۶/۳ | ۲۴۸/۸ | ۲۴۱/۹    | ۲۴۲/۲   | ۶/۸۵       | پرورش حیوانات  |
| ۲۹۶/۶     | ۳۱۰/۴ | ۳۰۵/۳ | ۳۰۱/۷ | ۲۹۸/۶ | ۳۰۱/۱ | ۳۰۳/۲ | ۲۹۸/۶  | ۲۹۴/۵ | ۲۸۹/۳ | ۲۸۹/۶ | ۲۸۴/۳    | ۲۸۲/۲   | ۲/۷۱       | پرورش گاو و گاومیش   |
| ۲۴۱/۳     | ۲۵۷/۵ | ۲۴۸/۱ | ۲۴۳/۹ | ۲۳۹/۶ | ۲۴۲/۹ | ۲۴۸/۹ | ۲۴۷/۴  | ۲۴۵/۲ | ۲۴۰/۱ | ۲۳۶/۵ | ۲۲۶/۱    | ۲۱۹/۱   | ۱/۹۸       | پرورش گوسفند و بز  |
| ۲۲۱/۷     | ۲۵۲/۵ | ۲۳۶/۴ | ۲۲۶/۴ | ۲۳۰/۵ | ۲۱۳/۶ | ۲۰۸/۰ | ۲۳۰/۷  | ۲۳۳/۲ | ۲۲۳/۱ | ۲۰۱/۶ | ۱۹۷/۱    | ۲۰۷/۶   | ۲/۰۴       | پرورش ماکیان   |
| ۲۴۱/۰     | ۲۷۳/۴ | ۲۶۲/۵ | ۲۴۸/۲ | ۲۶۲/۷ | ۲۵۴/۶ | ۲۴۳/۲ | ۲۲۹/۶  | ۲۳۲/۳ | ۲۳۱/۱ | ۲۱۶/۳ | ۲۱۵/۸    | ۲۲۲/۲   | ۰/۶۴       | ماهیگیری و آبی‌پروری   |
| ۲۴۰/۵     | ۳۰۶/۴ | ۲۷۰/۵ | ۲۵۰/۸ | ۲۷۰/۲ | ۲۲۶/۹ | ۲۲۰/۱ | ۲۲۵/۱  | ۲۳۰/۹ | ۲۴۵/۹ | ۲۱۳/۴ | ۲۰۵/۹    | ۲۲۰/۱   | ۰/۲۹       | ماهی آب‌های جنوب   |
| ۴۰۶/۸     | ۳۴۴/۴ | ۴۴۹/۲ | ۴۴۹/۲ | ۵۰۱/۶ | ۷۲۶/۰ | ۳۴۴/۴ | ۳۴۴/۴  | ۳۴۴/۴ | ۳۴۴/۴ | ۳۴۴/۴ | ۳۴۴/۴    | ۳۴۴/۴   | ۰/۰۳       | ماهی آب‌های شمال   |
| ۲۲۴/۴     | ۲۳۶/۰ | ۲۳۶/۰ | ۲۲۵/۳ | ۲۳۱/۲ | ۲۳۱/۲ | ۲۵۳/۹ | ۲۲۲/۰  | ۲۲۲/۰ | ۲۰۵/۹ | ۲۰۵/۹ | ۲۱۱/۵    | ۲۱۱/۵   | ۰/۳۲       | آبی‌پروری  |
| ۲۳۴/۴     | ۲۵۶/۴ | ۲۵۲/۸ | ۲۴۷/۰ | ۲۴۱/۵ | ۲۳۶/۴ | ۲۳۵/۱ | ۲۳۱/۹  | ۲۲۵/۷ | ۲۲۱/۴ | ۲۱۹/۹ | ۲۲۱/۸    | ۲۲۲/۹   | ۵۱/۹۹      | ۲- ساخت (صنعت)   |
| ۲۶۸/۸     | ۲۷۷/۸ | ۲۷۶/۰ | ۲۷۴/۶ | ۲۷۲/۸ | ۲۷۱/۷ | ۲۷۰/۲ | ۲۶۸/۸  | ۲۶۶/۵ | ۲۶۳/۸ | ۲۶۳/۰ | ۲۶۰/۹    | ۲۵۹/۳   | ۵/۲۴       | تولید فرآورده های غذایی  |
| ۳۱۰/۸     | ۳۱۹/۹ | ۳۱۸/۶ | ۳۱۶/۱ | ۳۲۰/۵ | ۳۱۸/۰ | ۳۱۷/۶ | ۳۲۰/۷  | ۳۱۵/۱ | ۳۰۱/۲ | ۲۹۶/۹ | ۲۹۲/۲    | ۲۹۲/۵   | ۰/۴۰       | فرآوری و نگهداری گوشت  |
| ۲۶۷/۷     | ۲۷۸/۴ | ۲۷۸/۴ | ۲۷۸/۴ | ۲۷۶/۰ | ۲۷۶/۰ | ۲۷۴/۰ | ۲۷۴/۴  | ۲۷۴/۴ | ۲۷۴/۴ | ۲۵۳/۳ | ۲۴۰/۷    | ۲۳۴/۱   | ۰/۰۷       | فرآوری و نگهداری ماهی، سخت پوستان و نرم تنان                       |
| ۳۵۲/۷     | ۳۷۰/۰ | ۳۶۵/۹ | ۳۶۲/۰ | ۳۵۸/۷ | ۳۵۶/۰ | ۳۵۵/۲ | ۳۵۲/۸  | ۳۴۸/۶ | ۳۴۴/۸ | ۳۴۱/۹ | ۳۳۹/۳    | ۳۳۷/۴   | ۰/۵۲       | فرآوری و نگهداری میوه و سبزیجات                                    |
| ۲۰۷/۷     | ۲۱۱/۱ | ۲۱۲/۴ | ۲۱۰/۵ | ۲۱۱/۰ | ۲۰۸/۰ | ۲۰۶/۶ | ۲۰۵/۳  | ۲۰۶/۸ | ۲۰۷/۴ | ۲۰۷/۴ | ۲۰۷/۰    | ۱۹۸/۷   | ۰/۶۵       | تولید روغن ها و چربی های گیاهی و حیوانی (بجز روغن ذرت)             |
| ۲۸۱/۱     | ۲۸۸/۵ | ۲۸۸/۴ | ۲۸۷/۲ | ۲۸۵/۸ | ۲۸۵/۰ | ۲۸۳/۰ | ۲۷۹/۶  | ۲۷۸/۱ | ۲۷۶/۴ | ۲۷۵/۵ | ۲۷۳/۸    | ۲۷۱/۸   | ۱/۱۸       | تولید فرآورده های لبنی   |
| ۲۳۹/۹     | ۲۴۲/۹ | ۲۴۲/۹ | ۲۴۲/۹ | ۲۴۲/۹ | ۲۴۱/۷ | ۲۴۱/۷ | ۲۴۱/۷  | ۲۳۶/۰ | ۲۳۴/۱ | ۲۳۷/۵ | ۲۳۷/۵    | ۲۳۷/۵   | ۰/۸۵       | تولید فرآورده های آسیاب غلات (دانه آسیاب شده)، نشاسته و فرآورده ها |

| متوسط<br>سال | اسفند | بهمن  | دی    | آذر   | آبان  | مهر   | شهریور | مرداد | تیر   | خرداد | اردیبهشت | فروردین | ضریب<br>اهمیت | گروه  |
|--------------|-------|-------|-------|-------|-------|-------|--------|-------|-------|-------|----------|---------|---------------|---|
| ۲۶۸/۰        | ۲۷۹/۰ | ۲۷۵/۱ | ۲۷۴/۲ | ۲۶۹/۳ | ۲۷۰/۱ | ۲۶۸/۵ | ۲۶۷/۷  | ۲۶۶/۲ | ۲۶۳/۸ | ۲۶۲/۷ | ۲۵۹/۱    | ۲۵۹/۷   | ۱/۳۲          | تولید سایر فرآورده های غذایی  |
| ۲۵۷/۹        | ۲۵۰/۳ | ۲۵۰/۸ | ۲۵۴/۰ | ۲۵۴/۰ | ۲۵۴/۰ | ۲۵۴/۰ | ۲۵۳/۷  | ۲۷۴/۶ | ۲۷۲/۲ | ۲۶۲/۴ | ۲۶۰/۷    | ۲۵۳/۹   | ۰/۳۱          | تولید انواع آشامیدنی ها   |
| ۳۳۶/۵        | ۳۹۲/۵ | ۳۳۵/۹ | ۳۳۴/۰ | ۳۳۳/۰ | ۳۳۳/۶ | ۳۳۲/۷ | ۳۳۳/۰  | ۳۳۲/۴ | ۳۲۹/۵ | ۳۳۰/۴ | ۳۲۸/۰    | ۳۲۲/۴   | ۰/۱۰          | دخانیات   |
| ۲۱۲/۲        | ۲۲۰/۹ | ۲۱۷/۸ | ۲۱۵/۷ | ۲۱۴/۳ | ۲۱۱/۲ | ۲۱۰/۷ | ۲۱۰/۴  | ۲۰۹/۲ | ۲۰۹/۶ | ۲۱۰/۸ | ۲۰۹/۸    | ۲۰۶/۲   | ۱/۰۹          | تولید منسوجات   |
| ۲۰۸/۸        | ۲۱۸/۸ | ۲۱۳/۱ | ۲۱۱/۰ | ۲۱۰/۴ | ۲۰۹/۵ | ۲۰۸/۸ | ۲۰۷/۲  | ۲۰۶/۳ | ۲۰۷/۰ | ۲۰۶/۸ | ۲۰۵/۱    | ۲۰۱/۲   | ۰/۵۵          | ریسندگی، بافندگی و تکمیل منسوجات  |
| ۲۱۵/۸        | ۲۲۳/۲ | ۲۲۲/۵ | ۲۲۰/۴ | ۲۱۸/۴ | ۲۱۲/۹ | ۲۱۲/۷ | ۲۱۳/۷  | ۲۱۲/۱ | ۲۱۲/۳ | ۲۱۴/۸ | ۲۱۴/۷    | ۲۱۱/۴   | ۰/۵۴          | تولید سایر منسوجات  |
| ۳۲۴/۸        | ۳۳۳/۶ | ۳۲۹/۹ | ۳۲۸/۹ | ۳۲۹/۰ | ۳۳۰/۷ | ۳۲۴/۲ | ۳۲۳/۵  | ۳۲۳/۲ | ۳۱۸/۷ | ۳۱۹/۵ | ۳۱۸/۸    | ۳۱۷/۶   | ۰/۱۱          | تولید پوشاک   |
| ۳۰۱/۴        | ۳۰۶/۰ | ۳۰۶/۲ | ۳۰۷/۹ | ۳۰۳/۷ | ۳۰۲/۸ | ۳۰۲/۴ | ۳۰۱/۴  | ۳۰۰/۱ | ۲۹۸/۸ | ۲۹۷/۸ | ۲۹۶/۱    | ۲۹۳/۶   | ۰/۱۲          | تولید چرم و فرآورده های وابسته  |
| ۲۱۹/۲        | ۲۲۱/۵ | ۲۲۰/۵ | ۲۲۱/۸ | ۲۲۲/۱ | ۲۲۲/۳ | ۲۲۳/۳ | ۲۲۳/۳  | ۲۲۲/۹ | ۲۱۲/۷ | ۲۱۱/۳ | ۲۱۳/۹    | ۲۱۵/۰   | ۰/۱۳          | تولید چوب، فرآورده های چوب و چوب پنبه (بجز میلان) و ساخت کالا از حصیر و مواد حصیربافی |
| ۲۱۸/۱        | ۲۳۲/۷ | ۲۲۹/۰ | ۲۲۵/۶ | ۲۲۴/۴ | ۲۱۶/۴ | ۲۱۵/۰ | ۲۱۴/۰  | ۲۱۳/۹ | ۲۱۳/۴ | ۲۱۲/۸ | ۲۰۹/۱    | ۲۱۰/۷   | ۰/۳۳          | تولید کاغذ و فرآورده های کاغذی  |
| ۴۷۶/۹        | ۵۰۰/۵ | ۵۰۰/۵ | ۵۰۰/۵ | ۵۰۰/۵ | ۵۰۰/۴ | ۵۰۰/۱ | ۴۵۴/۹  | ۴۵۴/۰ | ۴۵۴/۰ | ۴۵۴/۰ | ۴۵۴/۰    | ۴۴۹/۷   | ۰/۱۲          | چاپ و تکثیر رسانه های ضبط شده   |
| ۱۷۷/۱        | ۱۸۴/۲ | ۱۷۷/۹ | ۱۷۷/۶ | ۱۷۷/۴ | ۱۷۶/۹ | ۱۷۶/۷ | ۱۷۶/۴  | ۱۷۵/۵ | ۱۷۵/۴ | ۱۷۵/۶ | ۱۷۶/۰    | ۱۷۵/۸   | ۹/۲۱          | تولید کک و فرآورده های حاصل از پالایش نفت   |
| ۲۶۲/۰        | ۳۲۱/۷ | ۳۱۷/۹ | ۳۰۴/۷ | ۲۷۸/۳ | ۲۵۸/۷ | ۲۶۰/۵ | ۲۴۵/۳  | ۲۲۶/۳ | ۲۲۰/۵ | ۲۲۲/۱ | ۲۳۷/۴    | ۲۵۰/۹   | ۹/۰۵          | تولید مواد شیمیایی و فرآورده های شیمیایی  |
| ۲۹۶/۱        | ۳۰۲/۶ | ۳۰۰/۷ | ۳۰۰/۷ | ۲۹۸/۸ | ۲۹۸/۸ | ۲۹۸/۰ | ۲۹۳/۶  | ۲۹۳/۸ | ۲۹۳/۳ | ۲۹۱/۴ | ۲۹۰/۶    | ۲۹۰/۵   | ۰/۸۴          | تولید داروها و فرآورده های دارویی شیمیایی و گیاهی                                     |
| ۲۳۳/۸        | ۲۴۶/۱ | ۲۴۲/۸ | ۲۳۷/۸ | ۲۳۷/۶ | ۲۳۵/۱ | ۲۳۳/۸ | ۲۳۲/۲  | ۲۳۱/۰ | ۲۳۰/۳ | ۲۳۰/۴ | ۲۲۴/۴    | ۲۲۴/۳   | ۱/۶۷          | تولید فرآورده های لاستیکی و پلاستیکی  |
| ۲۰۵/۷        | ۲۱۰/۴ | ۲۱۰/۸ | ۲۰۹/۸ | ۲۰۹/۳ | ۲۰۸/۶ | ۲۰۵/۲ | ۲۰۴/۰  | ۲۰۳/۳ | ۲۰۳/۱ | ۲۰۱/۷ | ۲۰۲/۶    | ۱۹۹/۷   | ۲/۷۱          | تولید سایر فرآورده های معدنی غیر فلزی   |
| ۲۳۲/۶        | ۲۷۴/۲ | ۲۶۷/۸ | ۲۵۱/۶ | ۲۵۱/۵ | ۲۴۳/۳ | ۲۳۷/۴ | ۲۴۰/۴  | ۲۲۴/۳ | ۲۰۷/۹ | ۱۹۸/۲ | ۱۹۸/۷    | ۱۹۶/۴   | ۷/۴۷          | تولید فلزات پایه  |
| ۲۲۸/۸        | ۲۳۸/۳ | ۲۳۴/۹ | ۲۳۲/۷ | ۲۳۳/۱ | ۲۳۳/۵ | ۲۳۲/۲ | ۲۳۱/۶  | ۲۲۷/۰ | ۲۲۲/۴ | ۲۲۱/۲ | ۲۱۹/۱    | ۲۱۹/۴   | ۱/۱۷          | تولید محصولات فلزی ساخته شده بجز ماشین آلات و تجهیزات                                 |

| متوسط سال | اسفند | بهمن  | دی    | آذر   | آبان  | مهر   | شهریور | مرداد | تیر   | خرداد | اردیبهشت | فروردین | ضریب اهمیت | گروه  |
|-----------|-------|-------|-------|-------|-------|-------|--------|-------|-------|-------|----------|---------|------------|---|
| ۲۰۴/۲     | ۲۰۳/۸ | ۲۰۳/۸ | ۲۰۲/۵ | ۲۰۲/۷ | ۲۰۱/۷ | ۱۹۹/۷ | ۲۰۶/۲  | ۲۰۶/۲ | ۲۰۷/۱ | ۲۰۶/۶ | ۲۰۶/۳    | ۲۰۴/۰   | ۰/۴۳       | تولید محصولات رایانه‌ای، الکترونیکی و نوری            |
| ۲۵۵/۹     | ۲۷۸/۵ | ۲۷۳/۷ | ۲۶۲/۶ | ۲۵۹/۲ | ۲۵۷/۵ | ۲۵۶/۷ | ۲۵۳/۵  | ۲۵۳/۱ | ۲۴۸/۳ | ۲۴۵/۴ | ۲۴۲/۱    | ۲۴۰/۶   | ۱/۸۷       | تولید تجهیزات برقی                                    |
| ۲۵۶/۷     | ۲۷۵/۶ | ۲۷۲/۴ | ۲۶۷/۰ | ۲۵۹/۳ | ۲۵۶/۴ | ۲۵۵/۰ | ۲۵۳/۳  | ۲۴۹/۹ | ۲۵۰/۱ | ۲۵۰/۷ | ۲۴۷/۰    | ۲۴۳/۷   | ۰/۷۵       | تولید ماشین‌آلات و تجهیزات طبقه‌بندی نشده در جای دیگر |
| ۲۶۴/۰     | ۲۸۰/۳ | ۲۷۸/۳ | ۲۷۳/۰ | ۲۶۲/۸ | ۲۶۲/۷ | ۲۶۲/۹ | ۲۶۰/۹  | ۲۵۸/۵ | ۲۵۸/۸ | ۲۶۰/۰ | ۲۵۵/۹    | ۲۵۳/۳   | ۰/۴۳       | تولید ماشین‌آلات با کاربرد عام                        |
| ۲۴۷/۲     | ۲۶۹/۴ | ۲۶۴/۵ | ۲۵۹/۱ | ۲۵۴/۷ | ۲۴۸/۱ | ۲۴۴/۶ | ۲۴۳/۴  | ۲۳۸/۷ | ۲۳۸/۷ | ۲۳۸/۵ | ۲۳۵/۴    | ۲۳۱/۱   | ۰/۳۲       | تولید ماشین‌آلات با کاربرد خاص                        |
| ۲۳۹/۵     | ۲۴۴/۸ | ۲۴۴/۱ | ۲۴۳/۵ | ۲۴۱/۷ | ۲۴۱/۳ | ۲۴۰/۲ | ۲۳۸/۲  | ۲۳۷/۷ | ۲۳۷/۰ | ۲۳۶/۶ | ۲۳۵/۲    | ۲۳۳/۵   | ۸/۸۶       | تولید وسایل نقلیه موتوری، تریلر و نیم‌تریلر           |
| ۲۲۲/۶     | ۲۲۶/۴ | ۲۲۶/۱ | ۲۲۴/۹ | ۲۲۴/۶ | ۲۲۴/۱ | ۲۲۴/۱ | ۲۲۳/۱  | ۲۲۲/۰ | ۲۲۱/۹ | ۲۲۰/۰ | ۲۱۷/۴    | ۲۱۶/۱   | ۲/۱۷       | قطعات و لوازم الحاقی وسایل نقلیه موتوری               |
| ۲۶۸/۵     | ۲۶۹/۱ | ۲۶۹/۱ | ۲۶۹/۱ | ۲۶۹/۱ | ۲۶۹/۱ | ۲۶۹/۱ | ۲۶۹/۱  | ۲۶۹/۱ | ۲۶۹/۱ | ۲۶۹/۱ | ۲۶۹/۱    | ۲۶۱/۳   | ۰/۱۵       | تولید سایر تجهیزات حمل و نقل                          |
| ۳۱۰/۳     | ۳۲۳/۹ | ۳۲۳/۴ | ۳۲۳/۴ | ۳۲۳/۴ | ۳۲۳/۴ | ۳۲۳/۴ | ۳۲۳/۴  | ۳۲۲/۴ | ۲۹۰/۲ | ۲۸۸/۶ | ۲۷۹/۰    | ۲۷۹/۰   | ۰/۱۹       | مبلمان  |
| ۲۳۷/۴     | ۲۴۳/۸ | ۲۳۸/۴ | ۲۴۱/۶ | ۲۴۲/۳ | ۲۴۱/۱ | ۲۳۹/۷ | ۲۳۷/۵  | ۲۳۷/۱ | ۲۳۶/۹ | ۲۳۱/۵ | ۲۳۱/۰    | ۲۲۸/۳   | ۱۸/۵۳      | ۳- حمل و نقل و انبارداری                              |
| ۲۳۲/۴     | ۲۳۹/۱ | ۲۳۳/۷ | ۲۳۶/۶ | ۲۳۷/۳ | ۲۳۶/۰ | ۲۳۴/۶ | ۲۳۲/۲  | ۲۳۱/۸ | ۲۳۲/۲ | ۲۲۶/۴ | ۲۲۵/۹    | ۲۲۲/۹   | ۱۷/۱۸      | حمل و نقل زمینی و حمل و نقل از طریق خط لوله           |
| ۳۰۹/۰     | ۳۰۸/۹ | ۲۹۹/۲ | ۳۱۱/۵ | ۳۱۱/۵ | ۳۱۱/۵ | ۳۰۹/۱ | ۳۰۹/۱  | ۳۰۹/۱ | ۳۰۹/۱ | ۳۰۹/۱ | ۳۰۹/۱    | ۳۱۰/۲   | ۰/۷۸       | حمل و نقل هوایی                                       |
| ۲۴۲/۴     | ۲۵۰/۷ | ۲۵۰/۷ | ۲۵۰/۷ | ۲۵۰/۷ | ۲۵۰/۷ | ۲۵۰/۷ | ۲۵۰/۷  | ۲۵۰/۷ | ۲۲۵/۹ | ۲۲۵/۹ | ۲۲۵/۹    | ۲۲۵/۹   | ۰/۴۲       | انبارداری و فعالیت‌های پشتیبانی حمل و نقل             |
| ۴۳۵/۹     | ۴۳۵/۹ | ۴۳۵/۹ | ۴۳۵/۹ | ۴۳۵/۹ | ۴۳۵/۹ | ۴۳۵/۹ | ۴۳۵/۹  | ۴۳۵/۹ | ۴۳۵/۹ | ۴۳۵/۹ | ۴۳۵/۹    | ۴۳۵/۹   | ۰/۱۴       | فعالیت‌های پست و پیک                                  |
| ۳۲۰/۸     | ۳۳۸/۸ | ۳۳۰/۱ | ۳۲۹/۱ | ۳۲۶/۰ | ۳۲۴/۶ | ۳۲۳/۴ | ۳۲۰/۶  | ۳۱۸/۴ | ۳۱۵/۳ | ۳۰۹/۹ | ۳۰۷/۹    | ۳۰۵/۱   | ۰/۹۱       | ۴- هتل و رستوران                                      |
| ۳۱۳/۴     | ۳۳۷/۸ | ۳۱۹/۴ | ۳۲۰/۰ | ۳۱۵/۸ | ۳۱۵/۶ | ۳۱۶/۱ | ۳۱۳/۶  | ۳۱۲/۸ | ۳۱۰/۹ | ۳۰۳/۲ | ۲۹۸/۸    | ۲۹۷/۱   | ۰/۳۵       | هتل   |
| ۳۲۵/۳     | ۳۳۹/۵ | ۳۳۶/۶ | ۳۳۴/۷ | ۳۳۲/۱ | ۳۳۰/۱ | ۳۲۷/۸ | ۳۲۴/۹  | ۳۲۱/۹ | ۳۱۸/۰ | ۳۱۳/۹ | ۳۱۳/۵    | ۳۱۰/۰   | ۰/۵۷       | رستوران و بوفه  |

| متوسط<br>سال | اسفند | بهمن  | دی    | آذر   | آبان  | مهر   | شهریور | مرداد | تیر   | خرداد | اردیبهشت | فروردین | ضریب<br>اهمیت | گروه   |
|--------------|-------|-------|-------|-------|-------|-------|--------|-------|-------|-------|----------|---------|---------------|--|
| ۱۵۷/۱        | ۱۵۷/۷ | ۱۵۷/۷ | ۱۵۷/۷ | ۱۵۷/۷ | ۱۵۷/۷ | ۱۵۷/۴ | ۱۵۷/۴  | ۱۵۷/۱ | ۱۵۶/۹ | ۱۵۶/۴ | ۱۵۶/۱    | ۱۵۵/۴   | ۲/۰۳          | ۵- اطلاعات و ارتباطات                          |
| ۱۴۶/۲        | ۱۴۶/۲ | ۱۴۶/۲ | ۱۴۶/۲ | ۱۴۶/۲ | ۱۴۶/۲ | ۱۴۶/۲ | ۱۴۶/۲  | ۱۴۶/۲ | ۱۴۶/۲ | ۱۴۶/۲ | ۱۴۶/۲    | ۱۴۶/۲   | ۱/۹۵          | مخابرات  |
| ۲۲۴/۴        | ۲۴۰/۳ | ۲۴۰/۲ | ۲۴۰/۲ | ۲۳۸/۸ | ۲۲۷/۹ | ۲۲۵/۹ | ۲۱۵/۲  | ۲۱۴/۴ | ۲۱۳/۸ | ۲۱۳/۰ | ۲۱۱/۷    | ۲۱۱/۲   | ۳/۸۳          | ۶- آموزش                                       |
| ۳۸۷/۳        | ۴۰۲/۳ | ۴۰۰/۳ | ۳۹۸/۸ | ۳۹۶/۴ | ۳۹۴/۰ | ۳۹۱/۷ | ۳۸۸/۸  | ۳۸۲/۸ | ۳۷۵/۹ | ۳۷۴/۶ | ۳۷۱/۷    | ۳۷۰/۵   | ۴/۸۳          | ۷- بهداشت و مددکاری اجتماعی                    |
| ۳۴۳/۸        | ۳۶۵/۶ | ۳۵۹/۳ | ۳۵۵/۸ | ۳۵۲/۴ | ۳۴۸/۶ | ۳۴۷/۱ | ۳۴۳/۲  | ۳۳۹/۷ | ۳۳۴/۶ | ۳۲۹/۲ | ۳۲۵/۷    | ۳۲۴/۱   | ۰/۷۵          | ۸- سایر فعالیت‌های خدمات عمومی، اجتماعی و شخصی |
|              |       |       |       |       |       |       |        |       |       |       |          |         |               | گروه اختصاصی:                                  |
| ۲۵۹/۰        | ۲۶۸/۳ | ۲۶۴/۳ | ۲۶۵/۹ | ۲۶۵/۵ | ۲۶۲/۹ | ۲۶۱/۴ | ۲۵۸/۱  | ۲۵۶/۷ | ۲۵۵/۲ | ۲۵۱/۳ | ۲۵۰/۳    | ۲۴۸/۲   | ۳۰/۸۹         | خدمات  |