



بانک مرکزی جمهوری اسلامی ایران
مدیریت کل آمارهای اقتصادی
اداره آمار اقتصادی
دایره شاخص بهای تولیدکننده

شاخص بهای تولیدکننده در ایران

فروردین ماه ۱۳۹۷

(۱۰۰ = ۱۳۹۰)

«نقل مطالب فقط با ذکر مأخذ مجاز است»


اردیبهشت ماه ۱۳۹۷

www.cbi.ir

بسمه تعالی

درصد تغییر شاخص کل بهای تولیدکننده در ایران

($1390 = 100$)

افزایش 

اسفند ماه ۱۳۹۶ نسبت به



ماه قبل

۱/۵

فروردین ماه ۱۳۹۷ نسبت به



ماه قبل

۰/۳

اسفند ماه ۱۳۹۶ نسبت به



ماه مشابه سال قبل

۱۲/۸

فروردین ماه ۱۳۹۷ نسبت به



ماه مشابه سال قبل

۱۲/۷

متوسط سال ۱۳۹۶ نسبت به



متوسط سال قبل

۱۰/۵

دوازده ماه منتهی به فروردین ماه ۱۳۹۷ نسبت به



دوازده ماه منتهی به فروردین ماه ۱۳۹۶

۱۰/۸

خلاصه نتایج شاخص بهای تولیدکننده در ایران

فروردین ماه ۱۳۹۷

(۱۳۹۰=۱۰۰)

افزایش 

کاهش 

درصد تغییر نسبت به

ماه مشابه سال قبل

ماه قبل

گروه‌های اصلی

ماه مشابه سال قبل	ماه قبل	گروه‌های اصلی
۱۲/۷ 	۰/۳ 	شاخص کل
		گروه‌های اصلی:
۱۳/۲ 	۰/۵ 	۱- کشاورزی، جنگلداری و ماهیگیری
۱۵/۴ 	۰/۳ 	۲- ساخت (صنعت)
۷/۰ 	۰/۲ 	۳- حمل و نقل و انبارداری
۱۰/۶ 	۰/۴ 	۴- هتل و رستوران
۲/۱ 	۰/۶ 	۵- اطلاعات و ارتباطات
۱۳/۹ 	۰/۱ 	۶- آموزش
۸/۷ 	۰/۱ 	۷- بهداشت و مددکاری اجتماعی
۱۴/۹ 	۱/۸ 	۸- سایر فعالیتهای خدمات عمومی، اجتماعی و شخصی
		گروه اختصاصی:
۸/۳ 	۰/۲ 	خدمات

شاخص بهای تولیدکننده در ایران

فروردین ماه ۱۳۹۷

(۱۳۹۰ = ۱۰۰)

شاخص بهای تولیدکننده در ایران در فروردین ماه ۱۳۹۷ به عدد ۲۶۶/۳ رسید و نسبت به ماه قبل معادل ۰/۳ درصد بالا رفت که کمتر از ۱/۵ درصد افزایش در اسفند ماه ۱۳۹۶ بود. شاخص مزبور نسبت به ماه مشابه سال گذشته برابر ۱۲/۷ درصد افزایش داشته است (جداول ۱ و ۴).

شاخص مذکور، در دوازده ماه منتهی به فروردین ماه ۱۳۹۷ نسبت به دوازده ماه منتهی به فروردین ماه ۱۳۹۶ معادل ۱۰/۸ درصد افزایش نشان می‌دهد (جدول شماره ۴).

در ماه مورد بررسی، بالا رفتن شاخص بهای اقلام و گروه‌هایی مانند صیفی‌جات، کاهو، کلم، گوجه‌سبز، پرورش گوسفند و بز، مرغ، ماهی آب‌های شمال، فرآوری و نگهداری گوشت، قند، خوراک دام و طیور، سیگار، فرش دستباف، روزنامه، متانول، اسید استیک، پلاستیک و لاستیک مصنوعی پایه‌ای، داروهای ضد انگل، ظروف پت و یک‌بار مصرف، لوله و اتصالات پلاستیکی، آجر و سفال، سیمان سیاه پاکتی، لوله سیمانی، تراورس سیمانی، عایق‌های ساختمانی، آهن و فولاد پایه، کنسانتره مس، شمش روی، الکتروود، توری و سیم خاردار، ترانس و محافظ برق شهری، کابل، شیرگاز، دستگاه تراش، کامیون و کامیونت، گیربکس خودرو، رادیاتور خودرو، بلیط مسافرت با هواپیما خارج از کشور، بلیط سینما و هزینه کفن و دفن (بررسی شش ماهه دوم سال ۱۳۹۶) بیشترین اثر را در افزایش شاخص بهای تولیدکننده نسبت به ماه قبل داشت. ضمناً در این ماه، شاخص بهای برخی از اقلام و گروه‌ها نظیر سبزمینی، لوبیا سبز، تخم‌مرغ، ماهی آب‌های جنوب، بنزن، بوتان، پروپان، اوره صادراتی، آمونیاک صادراتی، مس مفتول، کنسانتره روی، تراکتور و "هتل و مهمانپذیر" پایین آمد.

برخی از گروه‌های اصلی و گروه اختصاصی

۱- کشاورزی، جنگلداری و ماهیگیری

در ماه مورد گزارش، شاخص بهای گروه کشاورزی، جنگلداری و ماهیگیری معادل ۰/۵ درصد نسبت به ماه قبل بالا رفت که بیشتر ناشی از افزایش شاخص بهای اقلام و گروه‌هایی مانند صیفی‌جات برابر ۳/۳ درصد، کاهو ۱۲/۲ درصد، کلم ۱۷/۰ درصد، گوجه‌سبز ۲۳/۶ درصد، پرورش گوسفند و بز ۷/۶ درصد، مرغ ۴/۲ درصد و ماهی آب‌های شمال ۴۱/۴ درصد بود. در این ماه، شاخص بهای برخی از اقلام و گروه‌ها نظیر سیب‌زمینی به‌میزان ۵/۸ درصد، لوبیا سبز ۳۴/۵ درصد، تخم‌مرغ ۱۵/۸ درصد و ماهی آب‌های جنوب ۱۴/۷ درصد پایین آمد.

شاخص بهای گروه مذکور، معادل ۱۳/۲ درصد از عدد شاخص ماه مشابه سال گذشته بالاتر بوده است (جداول ۱ و ۴).

۲- ساخت (صنعت)

در فروردین ماه ۱۳۹۷، بالارفتن شاخص بهای اقلام و گروه‌هایی مانند فرآوری و نگهداری گوشت به‌میزان ۳/۶ درصد، قند ۴/۴ درصد، خوراک دام و طیور ۱۲/۶ درصد، سیگار ۴/۲ درصد، فرش دستباف ۳/۵ درصد، روزنامه ۲۴/۹ درصد، متانول ۲/۶ درصد، اسید استیک ۴۱/۸ درصد، پلاستیک و لاستیک مصنوعی پایه‌ای ۶/۵ درصد، داروهای ضد انگل ۲۱/۶ درصد، ظروف پت و یک‌بار مصرف ۴/۲ درصد، لوله و اتصالات پلاستیکی ۳/۷ درصد، آجر و سفال ۲/۲ درصد، سیمان سیاه پاکتی ۳/۱ درصد، لوله سیمانی ۳/۵ درصد، تراورس سیمانی و عایق‌های ساختمانی هر کدام ۳/۲ درصد، آهن و فولاد پایه ۵/۲ درصد، کنسانتره مس ۳/۰ درصد، شمش روی ۵/۶ درصد، الکتروود ۲/۴ درصد، توری و سیم خاردار ۱۰/۰ درصد، ترانس و محافظ برق شهری ۴/۲ درصد، کابل ۱۵/۹ درصد، شیرگاز ۱۳/۱ درصد، دستگاه تراش ۶/۲ درصد، کامیون و کامیونت ۴/۰ درصد، گیربکس خودرو ۶/۱ درصد و رادیاتور خودرو ۱۰/۰ درصد همزمان با پایین آمدن قیمت برخی از اقلام نظیر بنزن معادل ۲/۰ درصد، بوتان ۱۸/۶ درصد، پروپان ۲۰/۵ درصد، اوره صادراتی ۸/۷ درصد، آمونیاک صادراتی ۹/۷ درصد، مس مفتول ۳/۹ درصد، کنسانتره روی ۵/۲ درصد و تراکتور ۲/۵ درصد سبب گریدید شاخص بهای گروه ساخت (صنعت) افزایشی برابر ۰/۳ درصد نسبت به ماه قبل نشان دهد.

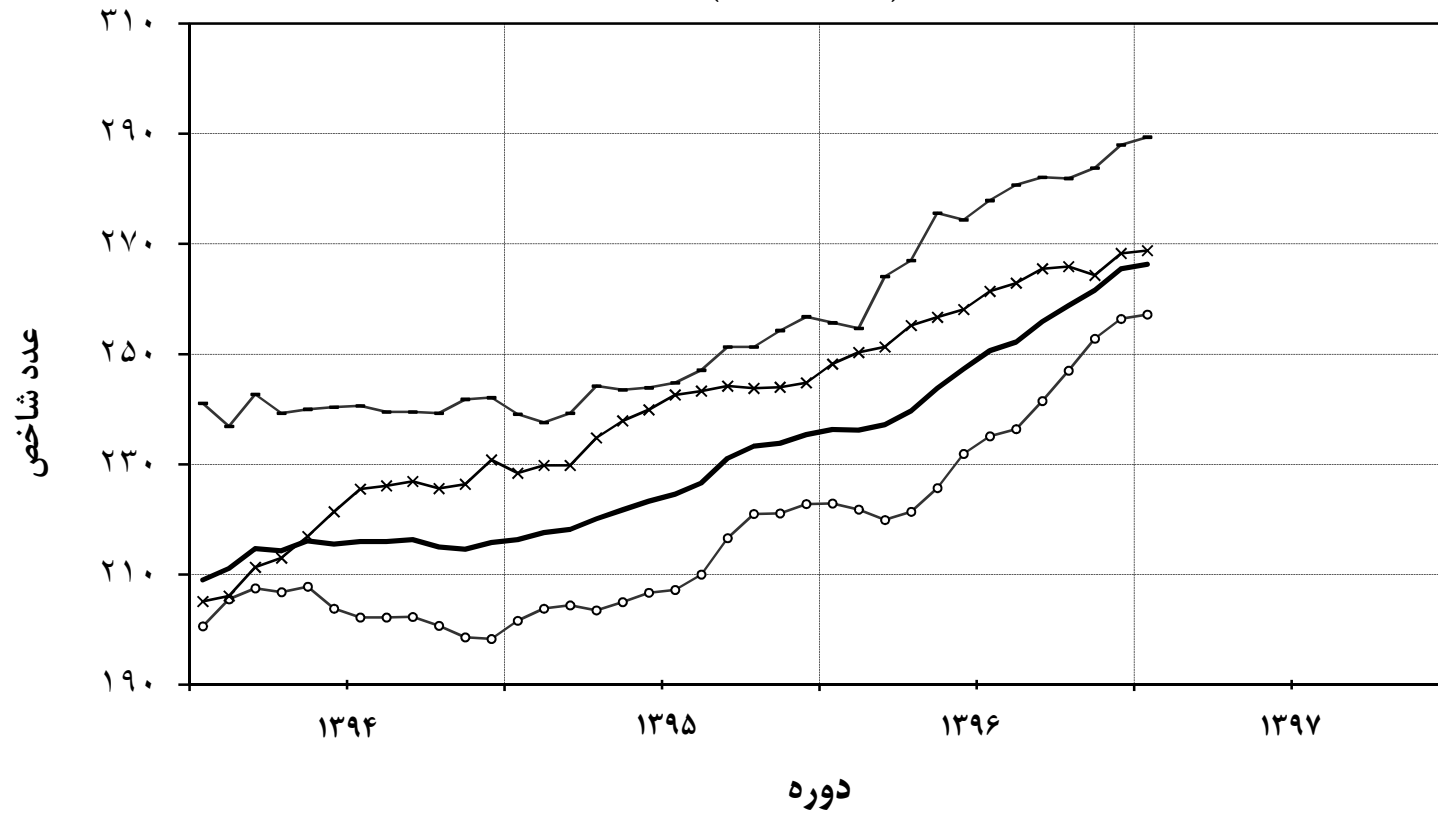
شاخص بهای گروه مزبور، در مقایسه با ماه مشابه سال گذشته برابر ۱۵/۴ درصد افزایش داشت (جداول شماره ۱ و ۴).

۳- خدمات

در ماه مورد بررسی، بالا رفتن قیمت اقلامی چون بلیط مسافرت با هواپیما خارج از کشور به میزان ۳/۲ درصد، بلیط سینما ۵/۱ درصد و هزینه کفن و دفن (بررسی شش ماهه دوم سال ۱۳۹۶) ۲/۶ درصد در کنار پایین آمدن شاخص بهای هتل و مهمانپذیر معادل ۳/۳ درصد موجب گردید شاخص بهای گروه اختصاصی خدمات افزایشی معادل ۰/۲ درصد نسبت به ماه قبل نشان دهد. شاخص بهای این گروه، برابر ۸/۳ درصد نسبت به ماه مشابه سال گذشته بالا رفت (جداول ۱ و ۴).

شاخص بهای تولیدکننده در ایران

(۱۳۹۰ = ۱۰۰)



— شاخص کل — کشاورزی، جنگلداری و ماهیگیری o ساخت (صنعت) x خدمات

جدول ۱
شاخص بهای تولیدکننده در ایران

اعداد شاخص و درصد تغییر آنها

فروردین ماه ۱۳۹۷

(۱۳۹۰=۱۰۰)

درصد تغییر		عدد شاخص		ضریب اهمیت	گروه	
فروردین ماه ۱۳۹۶ نسبت به	فروردین ماه ۱۳۹۷ نسبت به	فروردین ماه ۱۳۹۷	فروردین ماه ۱۳۹۷			
ماه قبل	ماه مشابه سال قبل	ماه قبل	ماه مشابه سال قبل	سال پایه		
۹/۲	۰/۴	۱۲/۷	۰/۳	۲۶۶/۳	۱۰۰/۰۰	شاخص کل
						گروه های اصلی و منتخب فرعی :
۶/۹	-۰/۴	۱۳/۲	۰/۵	۲۸۹/۴	۱۷/۱۲	۱- کشاورزی، جنگلداری و ماهیگیری
۷/۸	۰/۱	۱۳/۰	۰/۷	۲۹۰/۵	۱۶/۴۸	تولید محصولات کشاورزی و دامی، شکار و فعالیتهای خدماتی وابسته
۵/۳	۰/۱	۱۶/۰	-۰/۱	۳۰۴/۸	۵/۲۳	کاشت محصولات سالانه (غیر دائمی)
۳/۹	۰/۰	۶/۸	۰/۰	۳۳۶/۱	۱/۴۶	غلات
۱۲/۲	۰/۰	۱۳/۲	۰/۰	۳۷۸/۸	۰/۱۲	دانه های روغنی
۲۶/۰	۰/۰	۱۳/۶	۰/۰	۳۹۷/۴	۰/۱۷	حبوب
۱۷/۸	۱/۹	-۶/۴	۳/۳	۲۰۹/۶	۰/۶۱	صیفی جات
-۸/۲	۰/۳	۶۲/۷	-۲/۷	۳۸۱/۵	۰/۷۷	سبزی های ریشه ای
-۳/۴	۰/۵	۵۴/۸	۰/۶	۲۶۶/۸	۰/۷۲	سبزی های بوته ای
۱۹/۰	-۷/۵	-۹/۴	۶/۰	۲۳۰/۶	۰/۱۳	سبزی های برگی
-۱۶/۲	۰/۰	۱۸/۲	۰/۰	۲۲۶/۰	۰/۴۱	علوفه
۳/۴	۰/۸	۴/۲	۰/۲	۲۸۴/۶	۴/۴۰	کاشت محصولات چندساله (دائمی)
۱۹/۸	۰/۰	۳/۵	۰/۰	۳۱۴/۶	۰/۵۲	میوه های گرمسیری و نیمه گرمسیری
۴/۳	۱/۰	۴/۱	۰/۴	۳۷۲/۸	۰/۶۸	مرکبات
۴/۶	۰/۰	۵/۱	۰/۰	۲۰۶/۷	۱/۲۰	میوه های دانه دار
-۱۶/۰	۶/۴	۱/۷	۰/۹	۲۶۹/۹	۰/۴۵	میوه های هسته دار
-۱/۸	۰/۰	۷/۲	۰/۰	۳۷۵/۱	۰/۶۹	میوه های آجیلی
۱۳/۷	-۰/۵	۱۷/۱	۱/۶	۲۸۳/۵	۶/۸۵	پرورش حیوانات
۳/۴	۰/۶	۹/۹	-۰/۱	۳۱۰/۱	۲/۷۱	پرورش گاو و گاومیش
۲۴/۱	۱/۹	۲۶/۴	۷/۶	۲۷۷/۰	۱/۹۸	پرورش گوسفند و بز
۲۵/۶	-۴/۸	۲۰/۲	-۱/۲	۲۴۹/۵	۲/۰۴	پرورش ماکیان
-۱۴/۹	-۱۲/۹	۱۷/۱	-۴/۸	۲۶۰/۳	۰/۶۴	ماهیگیری و آبی پروری
۰/۷	-۲۰/۱	۱۸/۸	-۱۴/۷	۲۶۱/۴	۰/۲۹	ماهی آب های جنوب
-۷/۹	۱۲/۳	۴۱/۴	۴۱/۴	۴۸۶/۹	۰/۰۳	ماهی آب های شمال
-۲۶/۶	-۸/۶	۱۱/۶	۰/۰	۲۳۶/۰	۰/۳۲	آبی پروری
۱۰/۶	۰/۰	۱۵/۴	۰/۳	۲۵۷/۲	۵۱/۹۹	۲- ساخت (صنعت)
۷/۴	۰/۶	۸/۶	۱/۴	۲۸۱/۶	۵/۲۴	تولید فرآورده های غذایی
۱۹/۱	-۰/۸	۱۳/۳	۳/۶	۳۳۱/۴	۰/۴۰	فرآوری و نگهداری گوشت
۹/۲	۰/۰	۱۸/۹	۰/۰	۲۷۸/۴	۰/۰۷	فرآوری و نگهداری ماهی، سخت پوستان و نرم تنان
۸/۴	۰/۱	۱۱/۴	۱/۶	۳۷۶/۰	۰/۵۲	فرآوری و نگهداری میوه و سبزیجات
۹/۱	۰/۶	۶/۹	۰/۶	۲۱۲/۴	۰/۶۵	تولید روغن ها و چربی های گیاهی و حیوانی (بجز روغن ذرت)
۵/۸	۲/۱	۶/۶	۰/۴	۲۸۹/۷	۱/۱۸	تولید فرآورده های لبنی
۰/۶	۰/۰	۲/۴	۰/۱	۲۴۳/۱	۰/۸۵	تولید فرآورده های آسیاب غلات (دانه آسیاب شده)، نشاسته و فرآورده های نشاسته
۸/۸	۰/۶	۸/۱	۰/۶	۲۸۰/۸	۱/۳۲	تولید سایر فرآورده های غذایی
۱۳/۰	۰/۳	-۱/۲	۰/۲	۲۵۰/۸	۰/۳۱	تولید انواع آشامیدنی ها

درصد تغییر		عدد شاخص		ضریب اهمیت	گروه	
فروردین ماه ۱۳۹۶ نسبت به		فروردین ماه ۱۳۹۷				
ماه قبل	ماه مشابه سال قبل	ماه قبل	ماه مشابه سال قبل			
۵/۹	۰/۲	۲۶/۸	۴/۲	۴۰۸/۹	۰/۱۰	دخانیات
۵/۴	۰/۲	۸/۱	۰/۹	۲۲۲/۸	۱/۰۹	تولید منسوجات
۳/۶	۰/۰	۹/۳	۰/۵	۲۱۹/۹	۰/۵۵	ریسندگی، بافندگی و تکمیل منسوجات
۷/۲	۰/۴	۶/۸	۱/۲	۲۲۵/۸	۰/۵۴	تولید سایر منسوجات
۳/۲	-۰/۲	۴/۷	-۰/۳	۳۳۲/۵	۰/۱۱	تولید پوشاک
۴/۸	۱/۰	۴/۴	۰/۱	۳۰۶/۴	۰/۱۲	تولید چرم و فرآورده‌های وابسته
-۰/۱	۰/۰	۳/۳	۰/۲	۲۲۲/۰	۰/۱۳	تولید چوب، فرآورده‌های چوب و چوب پنبه (بجز مبلمان) و ساخت کالا از حصیر و مواد حصیریافی
-۵/۵	۰/۲	۱۰/۴	۰/۰	۲۳۲/۷	۰/۳۳	تولید کاغذ و فرآورده‌های کاغذی
۸/۲	۰/۰	۱۳/۱	۱/۶	۵۰۸/۷	۰/۱۲	چاپ و تکثیر رسانه‌های ضبط شده
۰/۹	-۰/۲	۴/۸	۰/۰	۱۸۴/۲	۹/۲۱	تولید کک و فرآورده‌های حاصل از پالایش نفت
۲۳/۸	-۰/۴	۲۲/۳	-۴/۶	۳۰۶/۸	۹/۰۵	تولید مواد شیمیایی و فرآورده‌های شیمیایی
۱۲/۲	۰/۱	۴/۴	۰/۲	۳۰۳/۳	۰/۸۴	تولید داروها و فرآورده‌های دارویی شیمیایی و گیاهی
۳/۱	۰/۰	۱۱/۵	۱/۷	۲۵۰/۲	۱/۶۷	تولید فرآورده‌های لاستیکی و پلاستیکی
۷/۹	۱/۳	۶/۶	۱/۱	۲۱۲/۸	۲/۷۱	تولید سایر فرآورده‌های معدنی غیر فلزی
۳۱/۶	-۰/۳	۴۵/۰	۳/۹	۲۸۴/۸	۷/۴۷	تولید فلزات پایه
۷/۰	۰/۲	۹/۶	۰/۹	۲۴۰/۵	۱/۱۷	تولید محصولات فلزی ساخته‌شده بجز ماشین‌آلات و تجهیزات
۳/۹	۰/۰	-۰/۳	-۰/۲	۲۰۳/۴	۰/۴۳	تولید محصولات رایانه‌ای، الکترونیکی و نوری
۶/۱	۰/۰	۲۱/۱	۴/۶	۲۹۱/۴	۱/۸۷	تولید تجهیزات برقی
۷/۲	۰/۴	۱۴/۱	۰/۹	۲۷۸/۰	۰/۷۵	تولید ماشین‌آلات و تجهیزات طبقه‌بندی نشده در جای دیگر
۹/۳	۰/۱	۱۲/۱	۱/۳	۲۸۳/۹	۰/۴۳	تولید ماشین‌آلات با کاربرد عام
۴/۳	۰/۸	۱۶/۹	۰/۳	۲۷۰/۲	۰/۳۲	تولید ماشین‌آلات با کاربرد خاص
۲/۰	۰/۰	۶/۳	۱/۴	۲۴۸/۲	۸/۸۶	تولید وسایل نقلیه موتوری، تریلر و نیم‌تریلر
۶/۰	۰/۱	۵/۷	۰/۹	۲۲۸/۴	۲/۱۷	قطعات و لوازم الحاقی وسایل نقلیه موتوری
۶/۷	۰/۰	۳/۰	۰/۰	۲۶۹/۱	۰/۱۵	تولید سایر تجهیزات حمل و نقل
۱۱/۴	۰/۰	۱۶/۱	۰/۰	۳۲۳/۹	۰/۱۹	مبلمان
۴/۷	۲/۲	۷/۰	۰/۲	۲۴۴/۲	۱۸/۵۳	۳- حمل و نقل و انبارداری
۴/۲	۲/۴	۷/۴	۰/۱	۲۳۹/۳	۱۷/۱۸	حمل و نقل زمینی و حمل و نقل از طریق خط لوله
۱۱/۱	۰/۰	۱/۴	۱/۸	۳۱۴/۵	۰/۷۸	حمل و نقل هوایی
۱۰/۰	۰/۰	۱۱/۰	۰/۰	۲۵۰/۷	۰/۴۲	انبارداری و فعالیت‌های پشتیبانی حمل و نقل
۵/۶	۰/۰	۰/۰	۰/۰	۴۳۵/۹	۰/۱۴	فعالیت‌های پست و پیک
۱۱/۵	۱/۷	۱۰/۶	-۰/۴	۳۳۷/۴	۰/۹۱	۴- هتل و رستوران
۱۳/۵	۲/۴	۹/۹	-۳/۳	۳۲۶/۵	۰/۳۵	هتل
۱۰/۴	۱/۲	۱۱	۱/۳	۳۴۴/۰	۰/۵۷	رستوران و بوفه
۶/۹	۰/۹	۲/۱	۰/۶	۱۵۸/۶	۲/۰۳	۵- اطلاعات و ارتباطات
۴/۹	۰/۰	۰/۰	۰/۰	۱۴۶/۲	۱/۹۵	مخابرات
۱۱/۳	۰/۱	۱۳/۹	۰/۱	۲۴۰/۵	۳/۸۳	۶- آموزش
۱۷/۴	۰/۳	۸/۷	۰/۱	۴۰۲/۹	۴/۸۳	۷- بهداشت و مددکاری اجتماعی
۱۱/۰	۰/۶	۱۴/۹	۱/۸	۳۷۲/۳	۰/۷۵	۸- سایر فعالیت‌های خدمات عمومی، اجتماعی و شخصی
						گروه اختصاصی:
۸/۷	۱/۴	۸/۳	۰/۲	۲۶۸/۸	۳۰/۸۹	خدمات

جدول ۲
شاخص بهای تولیدکننده در ایران
اعداد شاخص کل، گروه‌های اصلی و گروه اختصاصی
(۱۳۹۰=۱۰۰)

گروه اختصاصی	گروه‌های اصلی								شاخص کل	گروه / دوره
	سایر فعالیت‌های خدمات عمومی، اجتماعی و شخصی	بهداشت و مددکاری اجتماعی	آموزش	اطلاعات و ارتباطات	هتل و رستوران	حمل و نقل و انبارداری	ساخت (صنعت)	کشاورزی، جنگلداری و ماهیگیری		
۱۲/۴	۷/۲	۸/۱	۸/۷	*	۹/۳	*	۱۲/۴	۱۲/۶	۱۲/۲	۱۳۷۶
۱۴/۵	۸/۵	۹/۹	۹/۶	*	۱۱/۷	*	۱۴/۶	۱۵/۵	۱۴/۵	۱۳۷۷
۱۷/۳	۱۰/۲	۱۲/۴	۱۱/۵	*	۱۴/۶	*	۱۸/۲	۱۹/۳	۱۷/۸	۱۳۷۸
۲۰/۱	۱۲/۳	۱۴/۸	۱۴/۷	*	۱۷/۳	*	۲۱/۰	۲۲/۸	۲۰/۷	۱۳۷۹
۲۴/۷	۱۵/۶	۱۷/۲	۱۹/۶	*	۱۹/۶	*	۲۲/۱	۲۴/۷	۲۳/۰	۱۳۸۰
۲۹/۵	۱۷/۵	۲۰/۲	۲۴/۱	*	۲۳/۰	*	۲۴/۳	۲۷/۷	۲۶/۱	۱۳۸۱
۳۶/۱	۲۱/۹	۲۳/۸	۲۹/۱	*	۲۷/۰	*	۲۶/۹	۳۲/۱	۳۰/۲	۱۳۸۲
۴۲/۸	۲۵/۸	۲۸/۳	۳۵/۸	*	۳۱/۳	*	۳۰/۹	۳۷/۹	۳۵/۳	۱۳۸۳
۴۸/۶	۲۹/۷	۳۳/۵	۴۲/۵	*	۳۵/۱	*	۳۳/۵	۳۹/۲	۳۸/۴	۱۳۸۴
۵۳/۹	۳۴/۲	۳۸/۷	۵۱/۳	*	۳۹/۳	*	۳۷/۳	۴۴/۲	۴۲/۸	۱۳۸۵
۶۱/۴	۴۰/۸	۴۶/۰	۵۸/۵	*	۴۶/۴	*	۴۲/۲	۵۳/۴	۴۹/۲	۱۳۸۶
۷۰/۰	۵۴/۱	۵۶/۹	۶۷/۱	*	۶۰/۲	*	۵۱/۶	۶۷/۹	۵۹/۵	۱۳۸۷
۷۷/۸	۶۷/۲	۶۸/۹	۷۷/۸	*	۷۰/۸	*	۵۳/۱	۷۵/۹	۶۳/۹	۱۳۸۸
۸۷/۰	۸۱/۵	۸۳/۹	۸۷/۷	*	۸۴/۱	*	۶۴/۸	۸۵/۴	۷۴/۵	۱۳۸۹
۱۰۰/۰	۱۰۰/۰	۱۰۰/۰	۱۰۰/۰	۱۰۰/۰	۱۰۰/۰	۱۰۰/۰	۱۰۰/۰	۱۰۰/۰	۱۰۰/۰	۱۳۹۰
۱۲۰/۱	۱۲۸/۹	۱۲۶/۶	۱۱۴/۵	۱۰۳/۸	۱۳۳/۰	۱۲۰/۳	۱۳۷/۴	۱۳۹/۳	۱۳۲/۴	۱۳۹۱
۱۵۳/۶	۱۷۶/۱	۱۷۱/۸	۱۲۹/۸	۱۱۰/۷	۱۸۱/۰	۱۵۶/۳	۱۸۵/۴	۱۹۹/۹	۱۷۸/۱	۱۳۹۲
۱۹۳/۰	۲۲۱/۳	۲۳۲/۶	۱۴۷/۸	۱۲۹/۳	۲۱۸/۶	۱۹۶/۶	۲۰۳/۸	۲۲۷/۳	۲۰۴/۵	۱۳۹۳
۲۱۹/۶	۲۷۱/۶	۲۹۷/۳	۱۷۲/۹	۱۳۹/۸	۲۵۸/۲	۲۱۳/۸	۲۰۳/۰	۲۴۰/۳	۲۱۴/۵	۱۳۹۴
۲۳۸/۶	۳۰۶/۲	۳۴۹/۳	۲۰۰/۹	۱۴۸/۶	۲۸۶/۵	۲۲۲/۳	۲۱۰/۳	۲۴۶/۱	۲۲۵/۲	۱۳۹۵
۲۵۹/۰	۳۴۳/۸	۳۸۷/۳	۲۲۴/۴	۱۵۷/۱	۳۲۰/۸	۲۳۷/۴	۲۳۴/۴	۲۷۳/۸	۲۴۸/۸	۱۳۹۶
										۱۳۹۶
۲۴۸/۲	۳۲۴/۱	۳۷۰/۵	۲۱۱/۲	۱۵۵/۴	۳۰۵/۱	۲۲۸/۳	۲۲۲/۹	۲۵۵/۷	۲۳۶/۳	فروردین
۲۵۰/۳	۳۲۵/۷	۳۷۱/۷	۲۱۱/۷	۱۵۶/۱	۳۰۷/۹	۲۳۱/۰	۲۲۱/۸	۲۵۴/۷	۲۳۶/۲	اردیبهشت
۲۵۱/۳	۳۲۹/۲	۳۷۴/۶	۲۱۳/۰	۱۵۶/۴	۳۰۹/۹	۲۳۱/۵	۲۱۹/۹	۲۶۴/۱	۲۳۷/۲	خرداد
۲۵۵/۲	۳۳۴/۶	۳۷۵/۹	۲۱۳/۸	۱۵۶/۹	۳۱۵/۳	۲۳۶/۹	۲۲۱/۴	۲۶۷/۰	۲۳۹/۷	تیر
۲۵۶/۷	۳۳۹/۷	۳۸۲/۸	۲۱۴/۴	۱۵۷/۱	۳۱۸/۴	۲۳۷/۱	۲۲۵/۷	۲۷۵/۶	۲۴۳/۸	مرداد
۲۵۸/۱	۳۴۳/۲	۳۸۸/۸	۲۱۵/۲	۱۵۷/۴	۳۲۰/۶	۲۳۷/۵	۲۳۱/۹	۲۷۴/۴	۲۴۷/۳	شهریور
۲۶۱/۴	۳۴۷/۱	۳۹۱/۷	۲۲۵/۹	۱۵۷/۴	۳۲۳/۴	۲۳۹/۷	۲۳۵/۱	۲۷۷/۹	۲۵۰/۶	مهر
۲۶۲/۹	۳۴۸/۶	۳۹۴/۰	۲۲۷/۹	۱۵۷/۷	۳۲۴/۶	۲۴۱/۱	۲۳۶/۴	۲۸۰/۷	۲۵۲/۲	آبان
۲۶۵/۵	۳۵۲/۴	۳۹۶/۴	۲۳۸/۸	۱۵۷/۷	۳۲۶/۰	۲۴۲/۳	۲۴۱/۵	۲۸۲/۱	۲۵۵/۹	آذر
۲۶۵/۹	۳۵۵/۸	۳۹۸/۸	۲۴۰/۲	۱۵۷/۷	۳۲۹/۱	۲۴۱/۶	۲۴۷/۰	۲۸۱/۹	۲۵۸/۸	دی
۲۶۴/۳	۳۵۹/۳	۴۰۰/۳	۲۴۰/۲	۱۵۷/۷	۳۳۰/۱	۲۳۸/۴	۲۵۲/۸	۲۸۳/۸	۲۶۱/۶	بهمن
۲۶۸/۳	۳۶۵/۶	۴۰۲/۳	۲۴۰/۳	۱۵۷/۷	۳۳۸/۸	۲۴۳/۸	۲۵۶/۴	۲۸۸/۰	۲۶۵/۵	اسفند
										۱۳۹۷
۲۶۸/۸	۳۷۲/۳	۴۰۲/۹	۲۴۰/۵	۱۵۸/۶	۳۳۷/۴	۲۴۴/۲	۲۵۷/۲	۲۸۹/۴	۲۶۶/۳	فروردین

* این دو گروه اصلی در تجدید نظرهای قبل از (۱۳۹۰=۱۰۰) به صورت یک گروه با نام "حمل و نقل، انبارداری و ارتباطات" بوده است.

جدول ۳
شاخص بهای تولیدکننده در ایران
 اعداد شاخص کل به تفکیک ماه و درصد تغییر سالانه آن در سال های مختلف
 (۱۳۹۰=۱۰۰)

درصد تغییر سالانه*	متوسط سال	ماه												سال
		اسفند	بهمن	دی	آذر	آبان	مهر	شهریور	مرداد	تیر	خرداد	اردیبهشت	فروردین	
—	۲/۲	۲/۴	۲/۳	۲/۳	۲/۳	۲/۲	۲/۲	۲/۲	۲/۱	۲/۱	۲/۱	۲/۱	۲/۲	۱۳۶۹
۲۲/۶	۲/۷	۳/۱	۳/۰	۲/۹	۲/۸	۲/۷	۲/۷	۲/۶	۲/۶	۲/۶	۲/۵	۲/۵	۲/۵	۱۳۷۰
۲۷/۶	۳/۵	۳/۸	۳/۷	۳/۶	۳/۵	۳/۵	۳/۴	۳/۴	۳/۴	۳/۳	۳/۳	۳/۲	۳/۲	۱۳۷۱
۲۴/۰	۴/۳	۴/۸	۴/۷	۴/۶	۴/۵	۴/۳	۴/۳	۴/۱	۴/۱	۴/۱	۴/۰	۴/۰	۳/۹	۱۳۷۲
۳۲/۸	۵/۷	۶/۸	۶/۴	۶/۱	۵/۹	۵/۷	۵/۷	۵/۵	۵/۳	۵/۳	۵/۲	۵/۱	۵/۰	۱۳۷۳
۴۷/۵	۸/۴	۹/۳	۹/۲	۹/۰	۸/۷	۸/۵	۸/۴	۸/۳	۸/۱	۷/۹	۷/۹	۷/۹	۷/۳	۱۳۷۴
۲۶/۴	۱۰/۶	۱۱/۳	۱۱/۲	۱۱/۰	۱۰/۹	۱۰/۷	۱۰/۵	۱۰/۵	۱۰/۴	۱۰/۳	۱۰/۳	۱۰/۱	۹/۸	۱۳۷۵
۱۵/۶	۱۲/۲	۱۳/۰	۱۲/۹	۱۲/۹	۱۲/۴	۱۲/۳	۱۲/۳	۱۲/۳	۱۲/۰	۱۱/۹	۱۱/۷	۱۱/۶	۱۱/۴	۱۳۷۶
۱۸/۷	۱۴/۵	۱۵/۴	۱۵/۳	۱۵/۲	۱۴/۸	۱۴/۷	۱۴/۶	۱۴/۵	۱۴/۲	۱۴/۰	۱۴/۰	۱۳/۸	۱۳/۷	۱۳۷۷
۲۲/۹	۱۷/۸	۱۹/۳	۱۸/۹	۱۸/۷	۱۸/۴	۱۸/۲	۱۸/۰	۱۷/۸	۱۷/۶	۱۷/۳	۱۶/۹	۱۶/۶	۱۶/۴	۱۳۷۸
۱۶/۲	۲۰/۷	۲۱/۹	۲۱/۳	۲۱/۳	۲۱/۲	۲۱/۰	۲۰/۸	۲۰/۷	۲۰/۶	۲۰/۴	۲۰/۲	۱۹/۹	۱۹/۹	۱۳۷۹
۱۰/۹	۲۳/۰	۲۴/۱	۲۳/۷	۲۳/۵	۲۳/۴	۲۳/۲	۲۳/۱	۲۲/۹	۲۲/۸	۲۲/۷	۲۲/۳	۲۲/۳	۲۲/۱	۱۳۸۰
۱۳/۵	۲۶/۱	۲۷/۸	۲۷/۵	۲۷/۱	۲۶/۸	۲۶/۵	۲۶/۰	۲۶/۰	۲۵/۷	۲۵/۵	۲۵/۰	۲۴/۸	۲۴/۶	۱۳۸۱
۱۵/۶	۳۰/۲	۳۱/۸	۳۱/۵	۳۱/۲	۳۱/۰	۳۰/۷	۳۰/۴	۳۰/۲	۳۰/۲	۲۹/۸	۲۹/۰	۲۸/۵	۲۸/۲	۱۳۸۲
۱۶/۹	۳۵/۳	۳۷/۱	۳۶/۹	۳۶/۵	۳۶/۳	۳۶/۲	۳۵/۷	۳۴/۹	۳۴/۸	۳۴/۲	۳۳/۹	۳۳/۶	۳۳/۰	۱۳۸۳
۸/۸	۳۸/۴	۳۹/۴	۳۹/۳	۳۹/۲	۳۸/۷	۳۸/۸	۳۸/۲	۳۸/۰	۳۷/۸	۳۷/۸	۳۷/۸	۳۷/۸	۳۷/۶	۱۳۸۴
۱۱/۵	۴۲/۸	۴۵/۲	۴۵/۰	۴۴/۷	۴۴/۲	۴۳/۷	۴۳/۲	۴۲/۴	۴۲/۱	۴۱/۵	۴۰/۸	۴۰/۶	۴۰/۳	۱۳۸۵
۱۵/۰	۴۹/۲	۵۲/۹	۵۲/۱	۵۱/۵	۵۱/۱	۵۰/۴	۴۹/۳	۴۸/۹	۴۸/۳	۴۷/۳	۴۶/۸	۴۶/۳	۴۵/۷	۱۳۸۶
۲۰/۹	۵۹/۵	۶۰/۹	۶۱/۱	۶۱/۳	۶۱/۸	۶۱/۹	۶۱/۵	۶۰/۹	۵۹/۸	۵۸/۴	۵۶/۵	۵۵/۶	۵۴/۱	۱۳۸۷
۷/۴	۶۳/۹	۶۶/۷	۶۶/۱	۶۵/۵	۶۵/۲	۶۴/۸	۶۳/۷	۶۳/۴	۶۳/۸	۶۳/۱	۶۲/۱	۶۱/۳	۶۱/۰	۱۳۸۸
۱۶/۶	۷۴/۵	۸۹/۵	۸۷/۸	۸۴/۸	۷۳/۵	۷۲/۹	۷۱/۹	۷۰/۵	۷۰/۲	۶۸/۷	۶۸/۳	۶۸/۳	۶۷/۳	۱۳۸۹
۳۴/۲	۱۰۰/۰	۱۰۸/۶	۱۰۶/۳	۱۰۴/۱	۱۰۱/۶	۱۰۱/۱	۹۹/۷	۹۸/۶	۹۷/۸	۹۶/۶	۹۵/۹	۹۵/۳	۹۴/۷	۱۳۹۰
۳۲/۴	۱۳۲/۴	۱۶۱/۱	۱۵۸/۴	۱۵۰/۹	۱۴۴/۴	۱۴۲/۵	۱۳۷/۳	۱۲۰/۷	۱۱۹/۳	۱۱۷/۵	۱۱۳/۲	۱۱۲/۰	۱۱۱/۳	۱۳۹۱
۳۴/۵	۱۷۸/۱	۱۸۷/۳	۱۸۶/۴	۱۸۵/۷	۱۸۴/۹	۱۸۳/۹	۱۸۱/۲	۱۷۸/۶	۱۷۵/۹	۱۷۴/۰	۱۶۸/۷	۱۶۶/۳	۱۶۳/۷	۱۳۹۲
۱۴/۸	۲۰۴/۵	۲۰۸/۵	۲۰۷/۶	۲۰۹/۲	۲۰۹/۲	۲۰۷/۸	۲۰۶/۶	۲۰۶/۱	۲۰۴/۷	۲۰۲/۸	۱۹۹/۸	۱۹۹/۲	۱۹۲/۰	۱۳۹۳
۴/۹	۲۱۴/۵	۲۱۵/۸	۲۱۴/۶	۲۱۵/۰	۲۱۶/۳	۲۱۶/۰	۲۱۶/۰	۲۱۵/۵	۲۱۶/۱	۲۱۴/۳	۲۱۴/۷	۲۱۱/۱	۲۰۹/۰	۱۳۹۴
۵/۰	۲۲۵/۲	۲۳۵/۴	۲۳۳/۸	۲۳۳/۳	۲۳۱/۱	۲۲۶/۶	۲۲۴/۵	۲۲۳/۳	۲۲۱/۷	۲۲۰/۱	۲۱۸/۲	۲۱۷/۶	۲۱۶/۳	۱۳۹۵
۱۰/۵	۲۴۸/۸	۲۶۵/۵	۲۶۱/۶	۲۵۸/۸	۲۵۵/۹	۲۵۲/۲	۲۵۰/۶	۲۴۷/۳	۲۴۳/۸	۲۳۹/۷	۲۳۷/۲	۲۳۶/۲	۲۳۶/۳	۱۳۹۶
													۲۶۶/۳	۱۳۹۷

جدول شماره ۴

شاخص بهای تولیدکننده در ایران

درصد تغییر شاخص کل، گروه‌های اصلی و گروه اختصاصی طی دوره دوازده ماهه

(۱۳۹۰=۱۰۰)

دوازده ماه منتهی به فروردین ماه ۱۳۹۷ نسبت به دوازده ماه منتهی به فروردین ماه ۱۳۹۶	فروردین ماه ۱۳۹۷ نسبت به ماه مشابه سال قبل	دوره گروه
۱۰/۸	۱۲/۷	شاخص کل
		گروه‌های اصلی :
۱۱/۸	۱۳/۲	۱- کشاورزی، جنگلداری و ماهیگیری
۱۱/۹	۱۵/۴	۲- ساخت (صنعت)
۷/۰	۷/۰	۳- حمل و نقل و انبارداری
۱۱/۹	۱۰/۶	۴- هتل و رستوران
۵/۳	۲/۱	۵- اطلاعات و ارتباطات
۱۱/۹	۱۳/۹	۶- آموزش
۱۰/۲	۸/۷	۷- بهداشت و مددکاری اجتماعی
۱۲/۶	۱۴/۹	۸- سایر فعالیت‌های خدمات عمومی، اجتماعی و شخصی
		گروه اختصاصی:
۸/۵	۸/۳	خدمات