



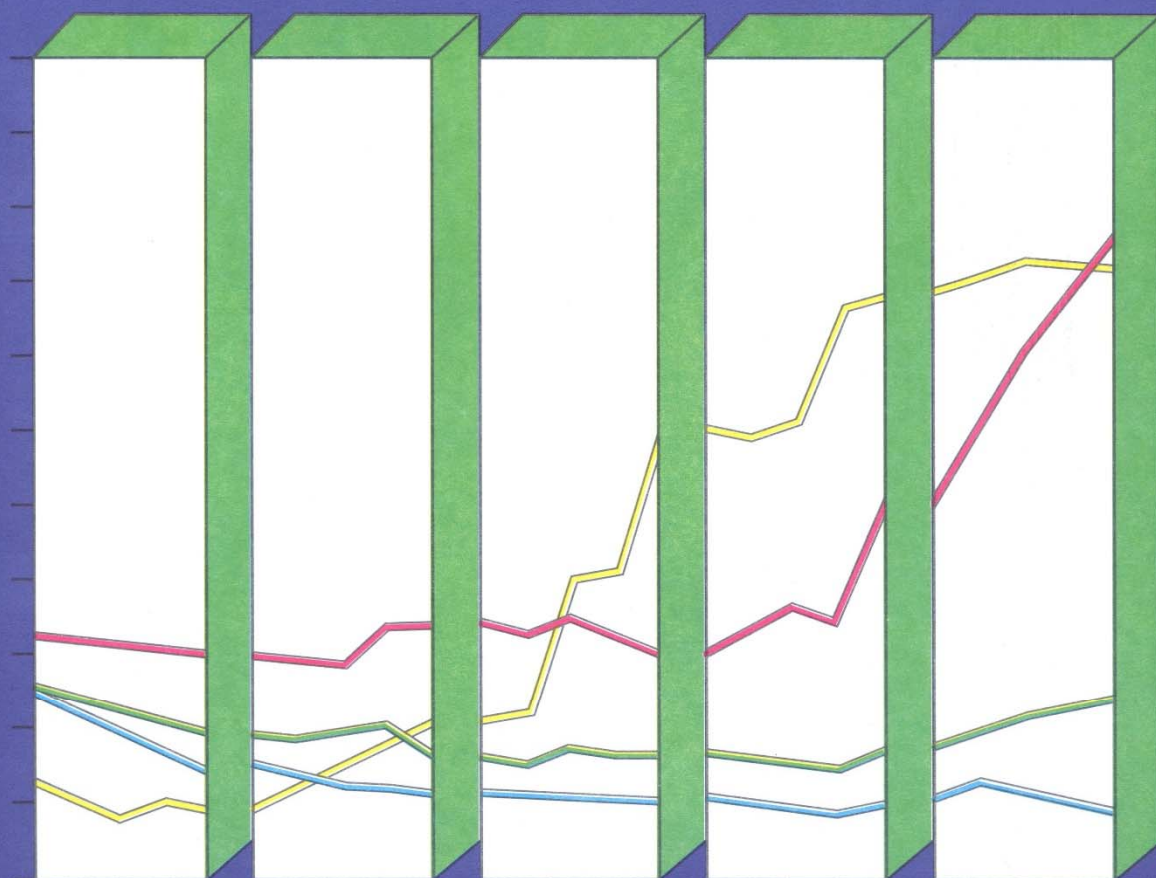
بانک مرکزی جمهوری اسلامی ایران

مدیریت کل آمارهای اقتصادی

اداره آمار اقتصادی

آمارچک‌های مبادله‌ای

بهمن‌ماه ۱۳۹۷





بانک مرکزی جمهوری اسلامی ایران

مدیریت کل آمارهای اقتصادی

اداره آمار اقتصادی

دایره شاخص‌های اقتصادی

آمار چک‌های مبادله‌ای

بهمن‌ماه ۱۳۹۷

فهرست مطالب

شماره صفحه	عنوان
۱	مقدمه
۲	تعاریف و مفاهیم
۳	سامانه انتقال تصویر چک (چکاوک)
۴	خلاصه نتایج چک‌های مبادله‌ای
۸	جدول شماره ۱: تعداد و مبلغ چک‌های مبادله‌ای، وصولی و برگشتی به تفکیک استان
۹	جدول شماره ۲: درصد توزیع تعداد و مبلغ چک‌های مبادله‌ای، وصولی و برگشتی برحسب استان
۱۰	نمودار شماره ۱: توزیع تعداد چک‌های برگشتی عادی به تفکیک استان
۱۰	نمودار شماره ۲: توزیع مبلغ چک‌های برگشتی عادی به تفکیک استان
۱۱	جدول شماره ۳: درصد توزیع تعداد و مبلغ چک‌های مبادله‌ای بر حسب وصولی و برگشتی به تفکیک استان
۱۲	نمودار شماره ۳: درصد تعداد و مبلغ چک‌های برگشتی به مبادله‌ای به تفکیک استان
۱۳	جدول شماره ۴: تعداد و مبلغ چک‌های برگشتی بر حسب علل برگشت به تفکیک استان
۱۴	جدول شماره ۵: درصد توزیع تعداد و مبلغ چک‌های برگشتی بر حسب علل برگشت به تفکیک استان
۱۵	جدول شماره ۶: تعداد و مبلغ چک‌های عادی و رمزدار در کل کشور
۱۶	جدول شماره ۷: درصد تغییر تعداد و مبلغ چک‌های مبادله‌ای، وصولی و برگشتی نسبت به ماه قبل کل کشور
۱۷	جدول شماره ۸: شاخص تعداد و مبلغ چک‌های مبادله‌ای، وصولی و برگشتی در کل کشور
۱۸	جدول شماره ۹: درصد توزیع تعداد و مبلغ چک‌های رمزدار وصولی به تفکیک استان
۱۹	نمودار شماره ۴: توزیع تعداد چک‌های رمزدار وصولی به تفکیک استان
۱۹	نمودار شماره ۵: توزیع مبلغ چک‌های رمزدار وصولی به تفکیک استان

- ۲۰ **جدول شماره ۱۰:** تعداد و مبلغ چک‌های رمزدار وصولی در کل کشور
- ۲۱ **جدول شماره ۱۱:** تعداد چک‌های وصولی بر حسب عادی و رمزدار و درصد توزیع آن‌ها به تفکیک استان
- ۲۲ **جدول شماره ۱۲:** مبلغ چک‌های وصولی بر حسب عادی و رمزدار و درصد توزیع آن‌ها به تفکیک استان

علايم

- θ درصد تغيير قابل محاسبه نمى باشد يا نامعين است.
- .. عدد در دسترس نمى باشد.
- * عدد نزديك صفر است.

توضيحات

- در جداول، اختلاف جزئى در جمع ناشى از سرراست (روند) كردن اعداد است.

چک به عنوان یکی از ابزارهای مهم نظام پرداخت، همواره نقش قابل توجهی در تسویه مبادلات خرد و کلان جامعه داشته است. لیکن طی دو دهه اخیر به دلیل تداوم توسعه سامانه‌ها و تجهیزات پرداخت الکترونیکی، تراکنش‌های پردازش شده از طریق این ابزارها و سامانه‌ها رشد متناسبی داشته و ابزارهای پرداخت الکترونیکی به مرور زمان جایگزین ابزارهای پرداخت سنتی نظیر اسکناس و مسکوک و انواع چک شده است. با این وجود، به دلیل اهمیت کارکرد و امتیاز چک و به ویژه جایگاه اعتباری چک در مبادلات کشور، این ابزار پرداخت هنوز هم از مهم‌ترین ابزارهای نظام پرداخت کشور محسوب می‌شود.

آمار چک‌های برگشتی تا آذر ماه سال ۱۳۹۳ در سطح استان تهران با استفاده از اطلاعات اتاق پایاپای اسناد بانکی تهیه و در گزارش شاخص‌های ماهانه اقتصادی منتشر می‌گردید. با راه‌اندازی سامانه چکاوک، سال ۱۳۹۵ گزارش آمار چک‌های مبادله‌ای براساس اطلاعات سامانه مذکور برای کلیه استان‌های کشور تهیه گردید. این اطلاعات از فروردین ماه ۱۳۹۶ در پایگاه اطلاع رسانی بانک مرکزی در دسترس می‌باشد.

این گزارش مربوط به چک‌های بین بانکی است و چک‌های درون بانکی را شامل نمی‌شود. در آینده، آمار چک‌های درون بانکی به این گزارش اضافه خواهد شد.

تعاریف و مفاهیم

چک

براساس ماده ۳۱۰ قانون تجارت، چک نوشته‌ای است که به موجب آن صادرکننده وجوهی را که نزد محال‌علیه دارد کلاً یا بعضاً مسترد یا به دیگری واگذار می‌نماید. چک‌ها انواع متفاوتی دارند که در این گزارش منظور چک‌های عادی است.

چک عادی

به چکی اطلاق می‌شود که اشخاص، عهده بانک‌ها به حساب جاری خود صادر نموده و دارنده آن تضمینی جز اعتبار صادرکننده آن ندارد. گیرنده وجه چک ممکن است خود صادرکننده یا حامل چک بوده و یا این که چک در وجه شخص معین و یا به حواله‌کرد آن شخص صادر شده باشد.

چک وصولی

به چکی اطلاق می‌شود که صحت آن مورد تایید بانک عهده بوده و بانک نسبت به پرداخت آن اقدام نموده است.

چک برگشتی

به چکی اطلاق می‌شود که در هنگام ارایه به بانک جهت وصول، به دلایل ذیل غیر قابل پرداخت می‌باشد.

- امضا مطابقت ندارد

- نقص امضا دارد

- مغایرت تاریخ عددی و حروفی

- امضا چک مخدوش است

- مندرجات چک مخدوش است

- مبلغ حروفی با عددی چک مغایر است

- حساب مورد نظر مسدود است (حسب درخواست مشتری)

- حساب مورد نظر مسدود است (حسب دستور مرجع قضایی)

- چک با این سری و سریال مسدود است

- حساب دارای کسر موجودی است

- حساب مورد نظر فاقد موجودی است

اعلامیه عدم پرداخت این قبیل چک‌ها با درخواست مشتری صادر می‌شوند.

چک‌های مبادله ای

به مجموع چک‌های وصولی و برگشتی بین بانکی بر اساس سامانه چکاوک اطلاق می‌شود.

چک رمزدار

به چکی اطلاق می‌شود که بنا به درخواست مشتری و به نام اشخاص حقیقی یا حقوقی توسط بانک حسب مورد به عهده همان بانک یا شعب آن و یا بر عهده سایر بانک‌ها (چک رمزدار بین بانکی) در جهت تسهیل و تسریع در نقل و انتقال وجوه بین بانکی صادر گردیده و پرداخت وجه آن توسط بانک صادر کننده تضمین می‌شود.

چک واگذاری

به چکی اطلاق می‌شود که برای دریافت وجه مندرج در آن و به منظور بررسی و پرداخت وجه به بانک عهده ارجاع داده می‌شود.

چک عودتی

به چکی اطلاق می‌شود که در هنگام ارائه به بانک جهت وصول به دلایلی قابل پرداخت نمی‌باشد.

سامانه انتقال تصویر چک (چکاوک)

در سال ۱۳۹۱ شورای پول و اعتبار در مصوبه‌ای طراحی و پیاده‌سازی سامانه چکاوک را با هدف ساکن‌سازی لاشه چک و با قابلیت پذیرش و پردازش الکترونیکی چک‌های کاغذی بین بانکی و انجام تراکنش‌های الکترونیکی با استفاده از سامانه پایاپای الکترونیکی (پایا) الزامی اعلام کرد. در این خصوص بانک مرکزی از مهر ماه سال ۱۳۹۳، سیستم انتقال تصویر چک (چکاوک) را به عنوان یکی دیگر از سیستم‌های پیش‌بینی‌شده در طرح استقرار نظام جامع پرداخت تا پایان خرداد ماه ۱۳۹۴ در کلیه استان‌های کشور عملیاتی نمود. این سیستم، با استفاده از سامانه پایاپای الکترونیکی (پایا) برای انتقال الکترونیکی تصویر، داده‌ها، اطلاعات چک و تسویه بین بانکی با هدف حذف فیزیکی چک‌ها بین شعب و واحدهای بانکی و به تبع آن کاهش مدت زمان تسویه چک‌ها، اعمال نظارت متمرکز توسط بانک مرکزی و بانک‌ها بر جریان گردش وجوه و اعمال کنترل‌های قانونی و مقرراتی، یکی از اجزای نظام جامع پرداخت محسوب می‌شود.

خلاصه نتایج چک‌های مبادله‌ای در بهمن‌ماه ۱۳۹۷

در این گزارش خلاصه‌ای از نتایج چک‌های مبادله‌ای، چک‌های وصولی و برگشتی براساس اطلاعات سامانه انتقال تصویر چک (چکاوک) در بهمن‌ماه ۱۳۹۷ به شرح ذیل ارائه می‌گردد:

۱- چک‌های مبادله‌ای:

در بهمن‌ماه ۱۳۹۷، در کل کشور بالغ بر ۶/۶ میلیون فقره چک به ارزشی بالغ بر ۷۴۱ هزار میلیارد ریال مبادله گردید که نسبت به ماه قبل از نظر تعداد و مبلغ به ترتیب ۸/۵ درصد و ۰/۶ درصد کاهش نشان می‌دهد (جداول شماره ۱ و ۷).

در ماه مورد گزارش در استان تهران بالغ بر ۲/۳ میلیون فقره چک به ارزشی بالغ بر ۴۰۲ هزار میلیارد ریال مبادله گردید (جدول شماره ۱).

در بهمن‌ماه ۱۳۹۷، ۵۲/۷ درصد از تعداد چک‌های مبادله‌ای کل کشور در سه استان تهران، اصفهان و خراسان رضوی مبادله گردیده است که به ترتیب با ۳۵/۱ درصد، ۹/۷ درصد و ۷/۹ درصد بیشترین سهم را در مقایسه با سایر استان‌ها دارا بوده‌اند.

همچنین ۶۵/۴ درصد از ارزش چک‌های فوق در سه استان تهران (۵۴/۳ درصد)، خراسان رضوی (۵/۶ درصد) و اصفهان (۵/۵ درصد) مبادله گردیده است که بیشترین سهم را در مقایسه با سایر استان‌ها دارا بوده‌اند (جدول شماره ۲).

۲- چک‌های وصولی:

در بهمن‌ماه ۱۳۹۷، در کل کشور حدود ۶/۰ میلیون فقره چک به ارزشی حدود ۶۵۹ هزار میلیارد ریال وصول گردید که نسبت به ماه قبل از نظر تعداد ۷/۷ درصد کاهش و از نظر مبلغ ۰/۳ درصد افزایش نشان می‌دهد (جداول شماره ۱ و ۷).

در ماه مورد گزارش، در کل کشور ۹۰/۳ درصد از کل تعداد چک‌های مبادله‌ای و ۸۸/۹ درصد از کل مبلغ چک‌های مبادله‌ای وصول گردید (جدول شماره ۳).

در بهمن‌ماه ۱۳۹۷، در استان تهران بالغ بر ۲/۱ میلیون فقره چک به ارزشی بالغ بر ۳۵۸ هزار میلیارد ریال وصول گردید (جدول شماره ۱).

در ماه مورد گزارش در استان تهران از نظر تعداد ۹۰/۷ درصد و از نظر ارزش ۸۹/۱ درصد از کل مبلغ چک‌های مبادله‌ای وصول گردیده است.

در ماه مذکور در بین سایر استان‌های کشور بیشترین نسبت تعداد چک‌های وصولی به کل چک‌های مبادله‌ای در استان، به‌ترتیب به استان‌های گیلان (۹۲/۶ درصد)، البرز و خوزستان هر کدام (۹۱/۹ درصد) و یزد (۹۱/۶ درصد) اختصاص یافته است و استان‌های کهگیلویه و بویراحمد (۸۴/۷ درصد)، کرمان (۸۵/۷ درصد) و کردستان (۸۵/۹ درصد) پایین‌ترین نسبت تعداد چک‌های وصولی به کل چک‌های مبادله شده در استان را به خود اختصاص داده‌اند.

در ماه مورد گزارش، در بین سایر استان‌های کشور بیشترین نسبت ارزش چک‌های وصولی به کل ارزش چک‌های مبادله‌ای در استان به‌ترتیب به استان‌های خراسان شمالی (۹۲/۶ درصد)، کرمانشاه و خوزستان هر یک (۹۲/۵ درصد) و گیلان (۹۱/۴ درصد) اختصاص یافته است و استان‌های سمنان (۸۵/۲ درصد)، اصفهان و خراسان جنوبی هر یک (۸۵/۷ درصد) و مرکزی (۸۶/۵ درصد) کمترین نسبت ارزش چک‌های وصولی به کل ارزش چک‌های مبادله شده در استان را به خود اختصاص داده‌اند (جدول شماره ۳).

۳- چک‌های برگشتی:

در بهمن‌ماه ۱۳۹۷، در کل کشور معادل ۶۴۲ هزار فقره چک به ارزشی بالغ بر ۸۲ هزار میلیارد ریال برگشت داده شده است که نسبت به ماه قبل از نظر تعداد و مبلغ به ترتیب ۱۵/۷ درصد و ۷/۰ درصد کاهش نشان می‌دهد (جداول شماره ۱ و ۷).

در ماه مورد گزارش، در استان تهران حدود ۲۱۵ هزار فقره چک به ارزشی حدود ۴۴ هزار میلیارد ریال برگشت داده شد (جدول شماره ۱).

در ماه مورد گزارش، در کل کشور ۹/۷ درصد از کل تعداد چک‌های مبادله‌ای و ۱۱/۱ درصد از کل مبلغ چک‌های مبادله‌ای برگشت داده شده است.

در ماه مورد گزارش، در استان تهران ۹/۳ درصد از کل تعداد چک‌های مبادله‌ای و ۱۰/۹ درصد از کل مبلغ چک‌های مبادله‌ای برگشت داده شده است.

در ماه مذکور در بین سایر استان‌های کشور بیشترین نسبت ارزش چک‌های برگشتی به کل ارزش چک‌های مبادله شده در استان به‌ترتیب به استان‌های سمنان (۱۴/۸ درصد)، اصفهان و خراسان جنوبی هر یک (۱۴/۳ درصد) و مرکزی (۱۳/۵ درصد) اختصاص یافته است و استان‌های خراسان شمالی (۷/۴ درصد)، کرمانشاه و خوزستان هر یک (۷/۵ درصد) و گیلان (۸/۶ درصد) کمترین نسبت ارزش چک‌های برگشتی به کل ارزش چک‌های مبادله شده در استان را به خود اختصاص داده‌اند (جدول شماره ۳).

۴- چک‌های برگشتی به تفکیک علل:

در بهمن‌ماه ۱۳۹۷، در کل کشور حدود ۶۱۶ هزار فقره چک به ارزشی بالغ بر ۷۶ هزار میلیارد ریال به دلایل کسری یا فقدان موجودی برگشت داده شده است. در واقع در کل کشور از نظر تعداد ۹۵/۹ درصد و از نظر ارزش ۹۲/۸ درصد از کل چک‌های برگشتی به دلایل کسری یا فقدان موجودی بوده است.

در ماه مورد گزارش، در استان تهران حدود ۲۰۳ هزار فقره چک به ارزشی حدود ۴۰ هزار میلیارد ریال به دلایل کسری یا فقدان موجودی برگشت داده شده است. در واقع در استان تهران از نظر تعداد ۹۴/۴ درصد و از نظر ارزش ۹۰/۲ درصد از کل چک‌های برگشتی به دلایل کسری یا فقدان موجودی بوده است (جدول شماره ۴ و ۵).

در ماه مذکور در بین سایر استان‌های کشور، بیشترین نسبت ارزش چک‌های برگشتی به دلایل کسری یا فقدان موجودی به کل ارزش چک‌های برگشتی در استان، به ترتیب به استان‌های بوشهر و خراسان جنوبی هر یک (۹۸/۱ درصد)، کرمان (۹۷/۶ درصد) و خوزستان (۹۷/۵ درصد) اختصاص یافته است و استان‌های کهگیلویه و بویراحمد (۵۵/۰ درصد)، لرستان (۸۴/۶ درصد) و زنجان (۹۲/۰ درصد) کمترین نسبت ارزش چک‌های برگشتی به دلایل کسری یا فقدان موجودی به کل ارزش چک‌های برگشتی در استان را به خود اختصاص داده است (جدول شماره ۵).

۵- چک‌های رمزدار وصولی:

در بهمن‌ماه ۱۳۹۷، در کل کشور بالغ بر ۱/۰ میلیون فقره چک رمزدار به ارزشی حدود ۲۴۱۵ هزار میلیارد ریال وصول گردید که نسبت به ماه قبل از نظر تعداد (۱/۷ درصد) افزایش و از نظر مبلغ (۲۱/۲ درصد) کاهش داشته است (جدول شماره ۹ و ۱۰).

در ماه مورد گزارش در استان تهران بالغ بر ۳۴۳ هزار فقره چک رمزدار به ارزشی حدود ۱۸۱۵ هزار میلیارد ریال وصول گردید.

در ماه مذکور ۴۸/۱ درصد از تعداد چک‌های رمزدار وصولی در سه استان تهران (۳۲/۸ درصد)، خراسان رضوی (۷/۷ درصد) و اصفهان (۷/۶ درصد) وصول گردیده است که بیشترین سهم را در مقایسه با سایر استان‌ها دارا بوده‌اند.

همچنین ۸۱/۵ درصد از ارزش چک‌های فوق در استان‌های تهران (۷۵/۱ درصد)، اصفهان (۳/۴ درصد) و خراسان رضوی (۳/۰ درصد) وصول گردیده است (جدول شماره ۹).

۶- چک‌های وصولی بر حسب عادی و رمزدار :

در بهمن‌ماه ۱۳۹۷، در کل کشور بالغ بر ۷/۰ میلیون فقره چک وصول گردید که از این تعداد حدود ۶/۰ میلیون فقره عادی و بالغ بر ۱/۰ میلیون فقره رمزدار بوده است. بر این اساس در کل کشور ۸۵/۱ درصد از کل تعداد چک‌های وصولی، عادی و ۱۴/۹ درصد رمزدار بوده است (جدول شماره ۱۱).
در ماه مورد گزارش، در کل کشور حدود ۳۰۷۴ هزار میلیارد ریال چک وصول گردید که حدود ۶۵۹ هزار میلیارد ریال چک عادی و حدود ۲۴۱۵ هزار میلیارد ریال چک رمزدار می‌باشد. به عبارتی در کل کشور ۲۱/۴ درصد از کل ارزش چک‌های وصولی، عادی و ۷۸/۶ درصد رمزدار بوده است (جدول شماره ۱۲).

جدول شماره ۱
تعداد و مبلغ چک‌های مبادله‌ای، وصولی و برگشتی به تفکیک استان
بهمن‌ماه ۱۳۹۷

تعداد : صد فقره

مبلغ : میلیارد ریال

نام استان	تعداد مبادله‌ای	مبلغ مبادله‌ای	تعداد وصولی	مبلغ وصولی	تعداد برگشتی	مبلغ برگشتی
کل کشور	۶۶۰۰۱	۷۴۱۲۸۱	۵۹۵۸۱	۶۵۸۸۷۹	۶۴۲۰	۸۲۴۰۲
آذربایجان شرقی	۳۶۳۹	۲۵۶۸۲	۳۲۴۲	۲۲۶۵۷	۳۹۸	۳۰۲۵
آذربایجان غربی	۱۴۰۶	۱۱۸۶۳	۱۲۵۰	۱۰۵۰۰	۱۵۷	۱۳۶۳
اردبیل	۷۱۴	۴۱۰۵	۶۳۰	۳۵۷۱	۸۴	۵۳۵
اصفهان	۶۴۱۶	۴۱۱۳۰	۵۷۲۴	۳۵۲۳۷	۶۹۲	۵۸۹۲
البرز	۲۲۰۲	۲۹۶۵۵	۲۰۲۳	۲۶۸۸۶	۱۷۹	۲۷۶۹
ایلام	۳۷	۵۷۵	۳۳	۵۲۴	۴	۵۱
بوشهر	۲۳۴	۴۹۶۵	۲۱۰	۴۴۰۶	۲۴	۵۵۸
تهران	۲۳۱۷۹	۴۰۲۳۳۴	۲۱۰۳۱	۳۵۸۳۴۰	۲۱۴۸	۴۳۹۹۴
چهارمحال و بختیاری	۳۴۵	۳۰۱۰	۲۹۸	۲۶۳۲	۴۶	۳۷۸
خراسان جنوبی	۴۶۱	۲۵۵۶	۴۱۵	۲۱۸۹	۴۶	۳۶۷
خراسان رضوی	۵۲۲۰	۴۱۷۰۵	۴۷۶۶	۳۷۳۶۹	۴۵۴	۴۳۳۵
خراسان شمالی	۱۵۰	۲۱۳۸	۱۳۲	۱۹۸۰	۱۸	۱۵۹
خوزستان	۹۷۵	۱۵۹۹۱	۸۹۶	۱۴۷۹۰	۷۹	۱۲۰۲
زنجان	۶۱۳	۴۸۷۰	۵۴۹	۴۳۲۳	۶۴	۵۴۸
سمنان	۵۸۵	۳۹۳۱	۵۲۷	۳۳۵۰	۵۷	۵۸۱
سیستان و بلوچستان	۱۹۷	۲۷۸۸	۱۷۷	۲۵۲۶	۲۰	۲۶۲
فارس	۲۰۹۱	۲۲۹۰۸	۱۸۸۱	۲۰۴۹۸	۲۱۰	۲۴۱۰
قزوین	۱۱۴۳	۸۳۴۳	۱۰۳۹	۷۳۸۲	۱۰۵	۹۶۱
قم	۱۲۳۶	۱۰۱۱۰	۱۱۰۶	۸۹۰۸	۱۳۱	۱۲۰۲
کردستان	۳۳۸	۳۲۴۰	۲۹۰	۲۸۲۴	۴۸	۴۱۶
کرمان	۱۵۷۹	۱۱۱۰۰	۱۳۵۳	۹۶۷۷	۲۲۷	۱۴۲۴
کرمانشاه	۳۷۶	۴۵۴۰	۳۴۲	۴۲۰۱	۳۴	۳۳۹
کهگیلویه و بویراحمد	۲۹	۶۳۱	۲۵	۵۷۵	۴	۵۶
گلستان	۷۷۱	۵۲۱۹	۶۹۰	۴۵۹۸	۸۱	۶۲۱
گیلان	۱۷۳۲	۱۱۲۶۸	۱۶۰۴	۱۰۲۹۵	۱۲۸	۹۷۳
لرستان	۲۲۷	۲۵۰۹	۲۰۰	۲۲۰۷	۲۸	۳۰۲
مازندران	۳۲۸۷	۲۳۴۸۸	۲۹۶۵	۲۰۸۳۴	۳۲۲	۲۶۵۴
مرکزی	۹۸۱	۹۱۱۲	۸۷۵	۷۸۸۶	۱۰۶	۱۲۲۷
هرمزگان	۲۷۹	۴۷۸۲	۲۴۸	۴۲۳۰	۳۲	۵۵۲
همدان	۸۴۶	۶۶۷۶	۷۴۸	۵۹۹۹	۹۸	۶۷۷
یزد	۴۶۸۳	۱۹۵۲۸	۴۲۸۹	۱۷۰۶۳	۳۹۴	۲۴۶۵
مناطق آزاد	۲۸	۵۲۷	۲۵	۴۲۲	۴	۱۰۵

جدول شماره ۲

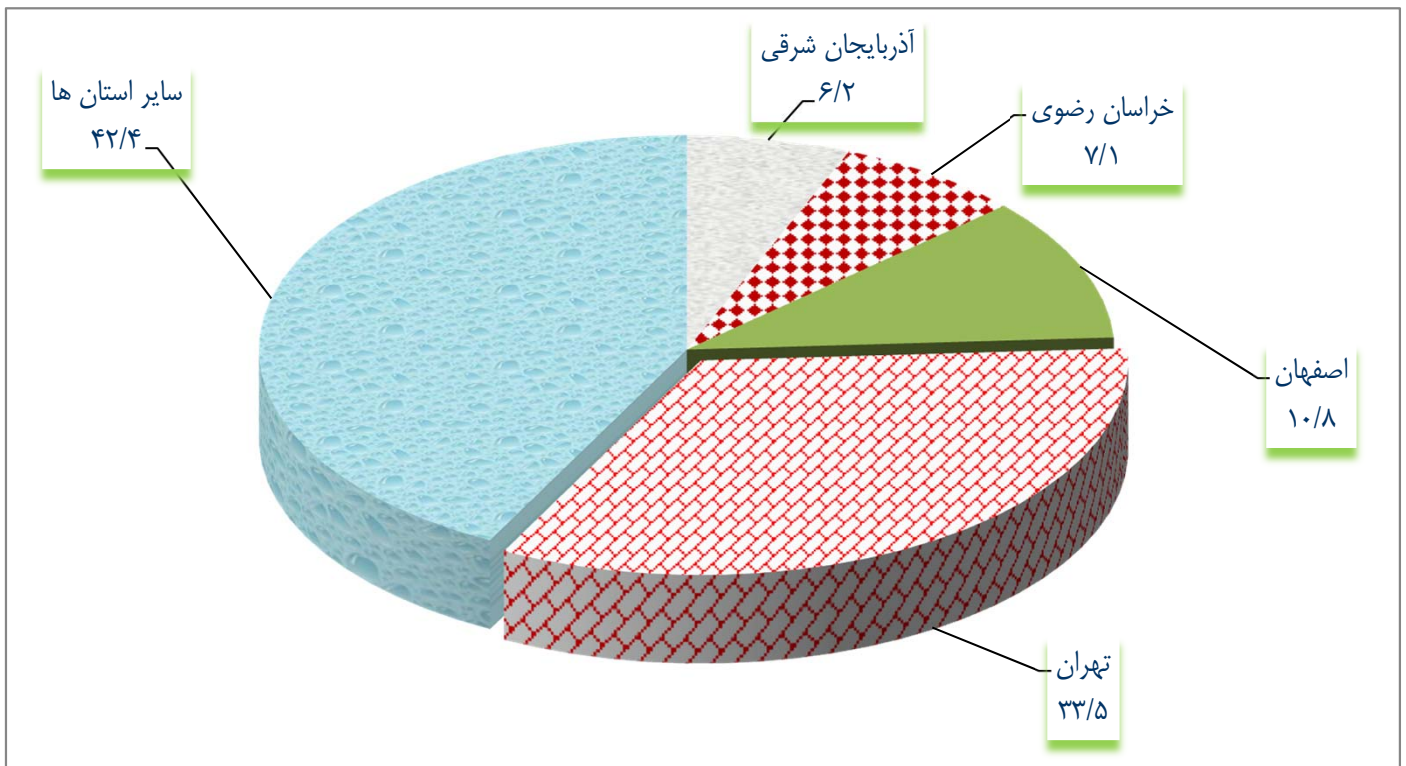
درصد توزیع تعداد و مبلغ چک های مبادله ای، وصولی و برگشتی بر حسب استان

بهمن ماه ۱۳۹۷

نام استان	تعداد مبادله ای	مبلغ مبادله ای	تعداد وصولی	مبلغ وصولی	تعداد برگشتی	مبلغ برگشتی
کل کشور	۱۰۰/۰	۱۰۰/۰	۱۰۰/۰	۱۰۰/۰	۱۰۰/۰	۱۰۰/۰
آذربایجان شرقی	۵/۵	۳/۵	۵/۴	۳/۴	۶/۲	۳/۷
آذربایجان غربی	۲/۱	۱/۶	۲/۱	۱/۶	۲/۴	۱/۷
اردبیل	۱/۱	۰/۶	۱/۱	۰/۵	۱/۳	۰/۶
اصفهان	۹/۷	۵/۵	۹/۶	۵/۳	۱۰/۸	۷/۲
البرز	۳/۳	۴/۰	۳/۴	۴/۱	۲/۸	۳/۴
ایلام	۰/۱	۰/۱	۰/۱	۰/۱	۰/۱	۰/۱
بوشهر	۰/۴	۰/۷	۰/۴	۰/۷	۰/۴	۰/۷
تهران	۳۵/۱	۵۴/۳	۳۵/۳	۵۴/۴	۳۳/۵	۵۳/۴
چهارمحال و بختیاری	۰/۵	۰/۴	۰/۵	۰/۴	۰/۷	۰/۵
خراسان جنوبی	۰/۷	۰/۳	۰/۷	۰/۳	۰/۷	۰/۴
خراسان رضوی	۷/۹	۵/۶	۸/۰	۵/۷	۷/۱	۵/۳
خراسان شمالی	۰/۲	۰/۳	۰/۲	۰/۳	۰/۳	۰/۲
خوزستان	۱/۵	۲/۲	۱/۵	۲/۲	۱/۲	۱/۵
زنجان	۰/۹	۰/۷	۰/۹	۰/۷	۱/۰	۰/۷
سمنان	۰/۹	۰/۵	۰/۹	۰/۵	۰/۹	۰/۷
سیستان و بلوچستان	۰/۳	۰/۴	۰/۳	۰/۴	۰/۳	۰/۳
فارس	۳/۲	۳/۱	۳/۲	۳/۱	۳/۳	۲/۹
قزوین	۱/۷	۱/۱	۱/۷	۱/۱	۱/۶	۱/۲
قم	۱/۹	۱/۴	۱/۹	۱/۴	۲/۰	۱/۵
کردستان	۰/۵	۰/۴	۰/۵	۰/۴	۰/۷	۰/۵
کرمان	۲/۴	۱/۵	۲/۳	۱/۵	۳/۵	۱/۷
کرمانشاه	۰/۶	۰/۶	۰/۶	۰/۶	۰/۵	۰/۴
کهگیلویه و بویراحمد	*	۰/۱	*	۰/۱	۰/۱	۰/۱
گلستان	۱/۲	۰/۷	۱/۲	۰/۷	۱/۳	۰/۸
گیلان	۲/۶	۱/۵	۲/۷	۱/۶	۲/۰	۱/۲
لرستان	۰/۳	۰/۳	۰/۳	۰/۳	۰/۴	۰/۴
مازندران	۵/۰	۳/۲	۵/۰	۳/۲	۵/۰	۳/۲
مرکزی	۱/۵	۱/۲	۱/۵	۱/۲	۱/۷	۱/۵
هرمزگان	۰/۴	۰/۶	۰/۴	۰/۶	۰/۵	۰/۷
همدان	۱/۳	۰/۹	۱/۳	۰/۹	۱/۵	۰/۸
یزد	۷/۱	۲/۶	۷/۲	۲/۶	۶/۱	۳/۰
مناطق آزاد	*	۰/۱	*	۰/۱	۰/۱	۰/۱

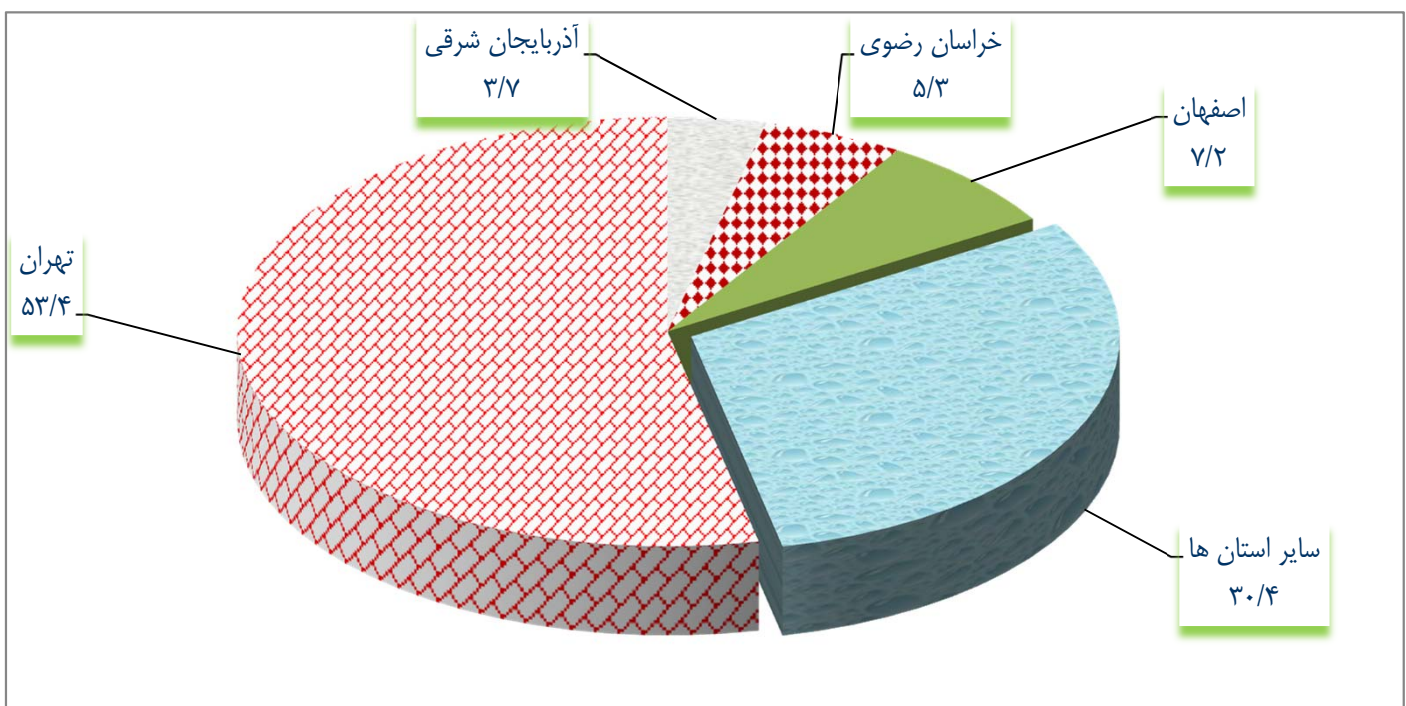
نمودار شماره ۱
توزیع تعداد چک‌های برگشتی عادی به تفکیک استان
بهمن‌ماه ۱۳۹۷

درصد



نمودار شماره ۲
توزیع مبلغ چک‌های برگشتی عادی به تفکیک استان
بهمن‌ماه ۱۳۹۷

درصد

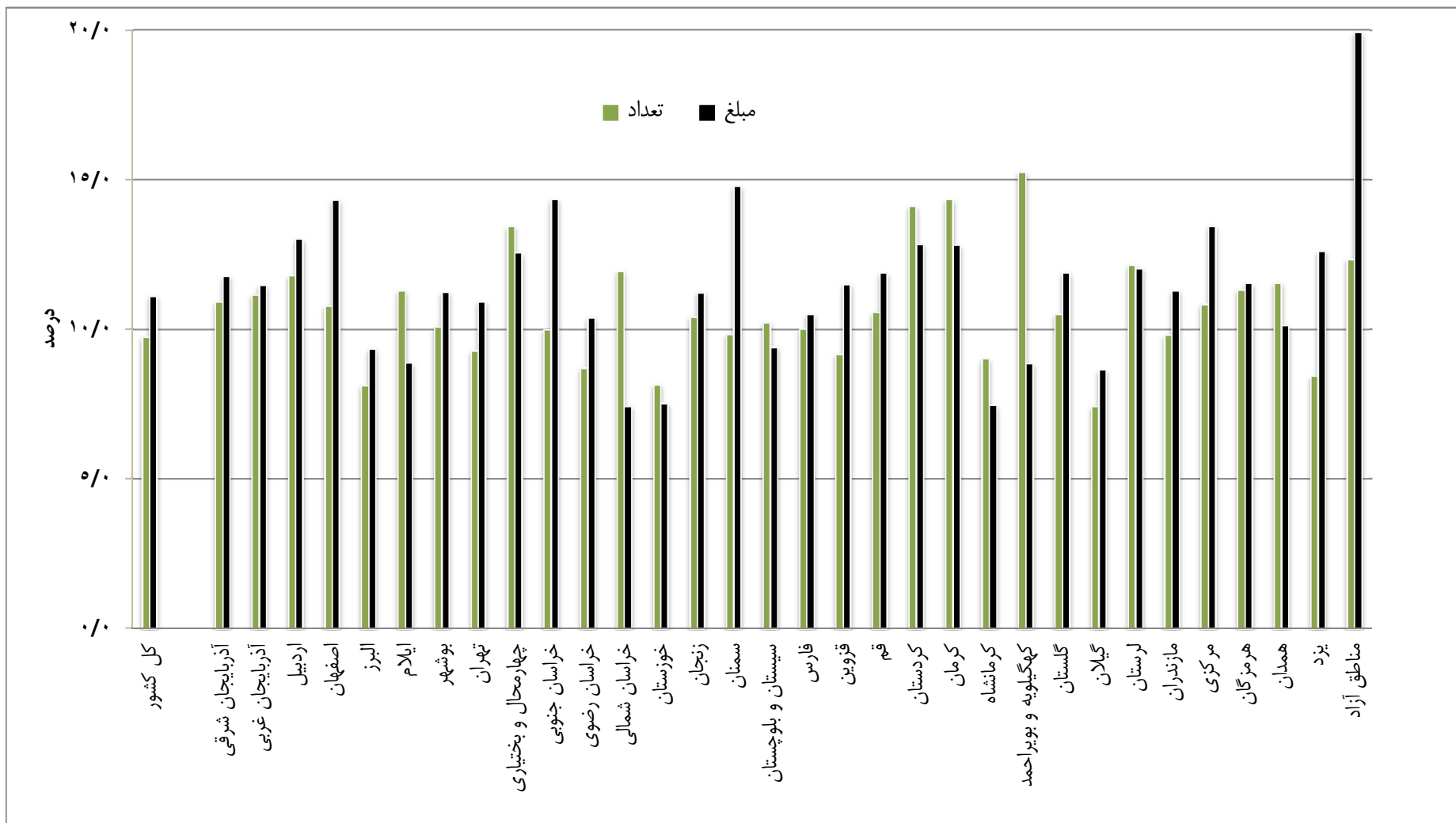


جدول شماره ۳

درصد توزیع تعداد و مبلغ چک‌های مبادله‌ای بر حسب وصولی و برگشتی به تفکیک استان
بهمن ماه ۱۳۹۷

مبلغ		تعداد		نام استان
برگشتی	وصولی	برگشتی	وصولی	
۱۱/۱	۸۸/۹	۹/۷	۹۰/۳	کل کشور
۱۱/۸	۸۸/۲	۱۰/۹	۸۹/۱	آذربایجان شرقی
۱۱/۵	۸۸/۵	۱۱/۲	۸۸/۸	آذربایجان غربی
۱۳/۰	۸۷/۰	۱۱/۸	۸۸/۲	اردبیل
۱۴/۳	۸۵/۷	۱۰/۸	۸۹/۲	اصفهان
۹/۳	۹۰/۷	۸/۱	۹۱/۹	البرز
۸/۹	۹۱/۱	۱۱/۳	۸۸/۷	ایلام
۱۱/۲	۸۸/۸	۱۰/۱	۸۹/۹	بوشهر
۱۰/۹	۸۹/۱	۹/۳	۹۰/۷	تهران
۱۲/۶	۸۷/۴	۱۳/۴	۸۶/۶	چهارمحال و بختیاری
۱۴/۳	۸۵/۷	۱۰/۰	۹۰/۰	خراسان جنوبی
۱۰/۴	۸۹/۶	۸/۷	۹۱/۳	خراسان رضوی
۷/۴	۹۲/۶	۱۲/۰	۸۸/۰	خراسان شمالی
۷/۵	۹۲/۵	۸/۱	۹۱/۹	خوزستان
۱۱/۲	۸۸/۸	۱۰/۴	۸۹/۶	زنجان
۱۴/۸	۸۵/۲	۹/۸	۹۰/۲	سمنان
۹/۴	۹۰/۶	۱۰/۲	۸۹/۸	سیستان و بلوچستان
۱۰/۵	۸۹/۵	۱۰/۰	۹۰/۰	فارس
۱۱/۵	۸۸/۵	۹/۲	۹۰/۸	قزوین
۱۱/۹	۸۸/۱	۱۰/۶	۸۹/۴	قم
۱۲/۸	۸۷/۲	۱۴/۱	۸۵/۹	کردستان
۱۲/۸	۸۷/۲	۱۴/۳	۸۵/۷	کرمان
۷/۵	۹۲/۵	۹/۰	۹۱/۰	کرمانشاه
۸/۸	۹۱/۲	۱۵/۳	۸۴/۷	کهگیلویه و بویراحمد
۱۱/۹	۸۸/۱	۱۰/۵	۸۹/۵	گلستان
۸/۶	۹۱/۴	۷/۴	۹۲/۶	گیلان
۱۲/۰	۸۸/۰	۱۲/۲	۸۷/۸	لرستان
۱۱/۳	۸۸/۷	۹/۸	۹۰/۲	مازندران
۱۳/۵	۸۶/۵	۱۰/۸	۸۹/۲	مرکزی
۱۱/۵	۸۸/۵	۱۱/۳	۸۸/۷	هرمزگان
۱۰/۱	۸۹/۹	۱۱/۶	۸۸/۴	همدان
۱۲/۶	۸۷/۴	۸/۴	۹۱/۶	یزد
۱۹/۹	۸۰/۱	۱۲/۴	۸۷/۶	مناطق آزاد

نمودار شماره ۳
 درصد تعداد و مبلغ چک‌های برگشتی به مبادله‌ای به تفکیک استان
 بهمن ماه ۱۳۹۷



جدول شماره ۴

تعداد و مبلغ چک‌های برگشتی بر حسب علق برگشت به تفکیک استان
بهمن‌ماه ۱۳۹۷

تعداد : صد فقره

مبلغ : میلیارد ریال

مبلغ			تعداد			نام استان
جمع	سایر علق ^۱	کسری یا فقدان موجودی	جمع	سایر علق ^۱	کسری یا فقدان موجودی	
۸۲۴۰۲	۵۹۶۳	۷۶۴۳۹	۶۴۲۰	۲۶۴	۶۱۵۷	کل کشور
۳۰۲۵	۱۲۳	۲۹۰۲	۳۹۸	۱۵	۳۸۳	آذربایجان شرقی
۱۳۶۳	۹۱	۱۲۷۲	۱۵۷	۴	۱۵۳	آذربایجان غربی
۵۳۵	۲۰	۵۱۵	۸۴	۳	۸۲	اردبیل
۵۸۹۲	۲۰۰	۵۶۹۳	۶۹۲	۱۷	۶۷۵	اصفهان
۲۷۶۹	۲۰۸	۲۵۶۱	۱۷۹	۱۰	۱۶۹	البرز
۵۱	۱	۵۰	۴	*	۴	ایلام
۵۵۸	۱۱	۵۴۸	۲۴	۱	۲۳	بوشهر
۴۳۹۹۴	۴۲۹۱	۳۹۷۰۳	۲۱۴۸	۱۲۰	۲۰۲۸	تهران
۳۷۸	۱۹	۳۵۹	۴۶	۱	۴۵	چهارمحال و بختیاری
۳۶۷	۷	۳۶۰	۴۶	۱	۴۵	خراسان جنوبی
۴۳۳۵	۱۵۲	۴۱۸۳	۴۵۴	۱۶	۴۳۸	خراسان رضوی
۱۵۹	۶	۱۵۲	۱۸	۱	۱۷	خراسان شمالی
۱۲۰۲	۳۰	۱۱۷۱	۷۹	۳	۷۷	خوزستان
۵۴۸	۴۴	۵۰۴	۶۴	۲	۶۲	زنجان
۵۸۱	۱۵	۵۶۶	۵۷	۲	۵۶	سمنان
۲۶۲	۱۲	۲۵۰	۲۰	۱	۱۹	سیستان و بلوچستان
۲۴۱۰	۱۲۹	۲۲۸۱	۲۱۰	۶	۲۰۴	فارس
۹۶۱	۵۲	۹۰۹	۱۰۵	۴	۱۰۰	قزوین
۱۲۰۲	۳۸	۱۱۶۴	۱۳۱	۴	۱۲۶	قم
۴۱۶	۲۰	۳۹۷	۴۸	۱	۴۶	کردستان
۱۴۲۴	۳۵	۱۳۸۹	۲۲۷	۶	۲۲۰	کرمان
۳۳۹	۱۱	۳۲۸	۳۴	۱	۳۳	کرمانشاه
۵۶	*	۳۱	۴	*	۴	کهگیلویه و بویراحمد
۶۲۱	۱۹	۶۰۲	۸۱	۳	۷۸	گلستان
۹۷۳	۳۳	۹۴۰	۱۲۸	۴	۱۲۴	گیلان
۳۰۲	۴۷	۲۵۶	۲۸	۱	۲۷	لرستان
۲۶۵۴	۱۱۸	۲۵۳۶	۳۲۲	۱۶	۳۰۶	مازندران
۱۲۲۷	۶۰	۱۱۶۶	۱۰۶	۳	۱۰۳	مرکزی
۵۵۲	۱۴	۵۳۸	۳۲	۱	۳۰	هرمزگان
۶۷۷	۲۰	۶۵۶	۹۸	۳	۹۴	همدان
۲۴۶۵	۱۰۶	۲۳۵۹	۳۹۴	۱۲	۳۸۲	یزد
۱۰۵	۶	۹۹	۴	*	۳	مناطق آزاد

۱- شامل موارد عدم تطابق امضا، نقص امضا، مغایرت تاریخ عددی و حروفی، مخدوش بودن امضا یا مندرجات چک، مغایرت مبلغ حروفی با عددی چک، مسدود بودن حساب مورد نظر و مسدود بودن چک با شماره سری و سریال مرتبط

جدول شماره ۵

درصد توزیع تعداد و مبلغ چک‌های برگشتی بر حسب علق برگشت به تفکیک استان

بهمن ماه ۱۳۹۷

مبلغ			تعداد			نام استان
جمع	سایر علق ^۱	کسری یا فقدان موجودی	جمع	سایر علق ^۱	کسری یا فقدان موجودی	
۱۰۰/۰	۷/۲	۹۲/۸	۱۰۰/۰	۴/۱	۹۵/۹	کل کشور
۱۰۰/۰	۴/۱	۹۵/۹	۱۰۰/۰	۳/۷	۹۶/۳	آذربایجان شرقی
۱۰۰/۰	۶/۷	۹۳/۳	۱۰۰/۰	۲/۵	۹۷/۵	آذربایجان غربی
۱۰۰/۰	۳/۷	۹۶/۳	۱۰۰/۰	۳/۱	۹۶/۹	اردبیل
۱۰۰/۰	۳/۴	۹۶/۶	۱۰۰/۰	۲/۵	۹۷/۵	اصفهان
۱۰۰/۰	۷/۵	۹۲/۵	۱۰۰/۰	۵/۶	۹۴/۴	البرز
۱۰۰/۰	۲/۷	۹۷/۳	۱۰۰/۰	۳/۱	۹۶/۹	ایلام
۱۰۰/۰	۱/۹	۹۸/۱	۱۰۰/۰	۴/۳	۹۵/۷	بوشهر
۱۰۰/۰	۹/۸	۹۰/۲	۱۰۰/۰	۵/۶	۹۴/۴	تهران
۱۰۰/۰	۵/۱	۹۴/۹	۱۰۰/۰	۲/۴	۹۷/۶	چهارمحال و بختیاری
۱۰۰/۰	۱/۹	۹۸/۱	۱۰۰/۰	۲/۱	۹۷/۹	خراسان جنوبی
۱۰۰/۰	۳/۵	۹۶/۵	۱۰۰/۰	۳/۵	۹۶/۵	خراسان رضوی
۱۰۰/۰	۳/۸	۹۶/۲	۱۰۰/۰	۳/۱	۹۶/۹	خراسان شمالی
۱۰۰/۰	۲/۵	۹۷/۵	۱۰۰/۰	۳/۳	۹۶/۷	خوزستان
۱۰۰/۰	۸/۰	۹۲/۰	۱۰۰/۰	۳/۵	۹۶/۵	زنجان
۱۰۰/۰	۲/۶	۹۷/۴	۱۰۰/۰	۳/۲	۹۶/۸	سمنان
۱۰۰/۰	۴/۵	۹۵/۵	۱۰۰/۰	۴/۲	۹۵/۸	سیستان و بلوچستان
۱۰۰/۰	۵/۳	۹۴/۷	۱۰۰/۰	۲/۹	۹۷/۱	فارس
۱۰۰/۰	۵/۴	۹۴/۶	۱۰۰/۰	۴/۰	۹۶/۰	قزوین
۱۰۰/۰	۳/۲	۹۶/۸	۱۰۰/۰	۳/۳	۹۶/۷	قم
۱۰۰/۰	۴/۷	۹۵/۳	۱۰۰/۰	۳/۱	۹۶/۹	کردستان
۱۰۰/۰	۲/۴	۹۷/۶	۱۰۰/۰	۲/۷	۹۷/۳	کرمان
۱۰۰/۰	۳/۳	۹۶/۷	۱۰۰/۰	۳/۳	۹۶/۷	کرمانشاه
۱۰۰/۰	۴۵/۰	۵۵/۰	۱۰۰/۰	۳/۴	۹۶/۶	کهگیلویه و بویراحمد
۱۰۰/۰	۳/۱	۹۶/۹	۱۰۰/۰	۳/۵	۹۶/۵	گلستان
۱۰۰/۰	۳/۴	۹۶/۶	۱۰۰/۰	۳/۲	۹۶/۸	گیلان
۱۰۰/۰	۱۵/۴	۸۴/۶	۱۰۰/۰	۲/۵	۹۷/۵	لرستان
۱۰۰/۰	۴/۴	۹۵/۶	۱۰۰/۰	۴/۹	۹۵/۱	مازندران
۱۰۰/۰	۴/۹	۹۵/۱	۱۰۰/۰	۳/۰	۹۷/۰	مرکزی
۱۰۰/۰	۲/۶	۹۷/۴	۱۰۰/۰	۴/۳	۹۵/۷	هرمزگان
۱۰۰/۰	۳/۰	۹۷/۰	۱۰۰/۰	۳/۵	۹۶/۵	همدان
۱۰۰/۰	۴/۳	۹۵/۷	۱۰۰/۰	۳/۱	۹۶/۹	یزد
۱۰۰/۰	۵/۹	۹۴/۱	۱۰۰/۰	۴/۶	۹۵/۴	مناطق آزاد

۱- شامل موارد عدم تطابق امضا، نقص امضا، مغایرت تاریخ عددی و حروفی، مخدوش بودن امضا یا مندرجات چک، مغایرت مبلغ حروفی با عددی چک، مسدود بودن حساب مورد نظر و مسدود بودن چک با شماره سری و سریال مرتبط

جدول شماره ۶

تعداد و مبلغ چک‌های عادی و رمزدار در کل کشور

تعداد : صد فقره

مبلغ : میلیارد ریال

نسبت چک های برگشتی به کل چک های عادی و رمزدار(درصد)		رمزدار						عادی						دوره		
		چک های مبادله‌ای		چک های عودتی		چک های وصولی		نسبت چک های برگشتی به مبادله‌ای(درصد)		چک های مبادله‌ای		چک های برگشتی			چک های وصولی	
		مبلغ	تعداد	مبلغ	تعداد	مبلغ	تعداد	مبلغ	تعداد	مبلغ	تعداد	مبلغ	تعداد		مبلغ	تعداد
۲/۶	۱۳/۶	۴۶۷۶۳۷۱۴	۱۰۸۷۲۲	۳۵۵۸۰۲۶۴	۱۶۷۸	۱۱۱۸۳۴۵۰	۱۰۷۰۴۴	۲۲/۲	۱۴/۹	۶۱۳۳۸۳۷	۱۱۳۴۴۷۷	۱۳۵۹۴۴۹	۱۶۸۴۸۷	۴۷۷۴۳۸۸	۹۶۵۹۹۰	سال ۱۳۹۵
۶/۹	۱۴/۲	۱۶۰۱۹۱۸۴	۹۲۴۰۳	۶۹۳۹۷۲	۸۱۸	۱۵۳۲۵۲۱۲	۹۱۵۸۶	۲۱/۵	۱۵/۴	۷۴۸۸۶۱۹	۱۱۳۰۵۷۸	۱۶۱۲۲۳۸	۱۷۳۹۲۱	۵۸۷۶۳۸۱	۹۵۶۶۵۷	سال ۱۳۹۶
																سال ۱۳۹۶
۵/۹	۱۳/۷	۱۸۱۶۸۹۴	۸۹۲۵	۳۲۷۱۳	۷۰	۱۷۸۴۱۸۲	۸۸۵۶	۲۰/۴	۱۵/۰	۷۳۰۴۴۳	۹۶۲۶۲	۱۴۹۲۷۶	۱۴۴۶۳	۵۸۱۱۶۷	۸۱۷۹۹	بهمن
۴/۸	۱۲/۳	۳۰۱۰۳۲۴	۱۳۲۹۴	۴۰۵۲۱	۹۶	۲۹۶۹۸۰۳	۱۳۱۹۸	۲۱/۱	۱۳/۹	۸۷۶۱۸۷	۱۰۰۴۹۲	۱۸۴۷۰۳	۱۴۰۱۱	۶۹۱۴۸۳	۸۶۴۸۱	اسفند
																سال ۱۳۹۷
۵/۳	۱۳/۲	۱۲۲۴۶۱۳	۵۰۱۶	۸۵۵۳	۳۷	۱۲۱۶۰۶۰	۴۹۷۹	۱۹/۲	۱۴/۲	۴۶۶۰۸۹	۶۷۱۲۷	۸۹۷۱۹	۹۵۳۸	۳۷۶۳۷۱	۵۷۵۸۸	فروردین
۵/۰	۱۳/۰	۱۹۸۱۱۱۱۴	۱۰۲۷۳	۳۰۰۸۹	۶۹	۱۹۵۱۰۲۶	۱۰۲۰۴	۱۷/۵	۱۴/۴	۷۹۳۸۸۷	۹۹۱۱۶	۱۳۹۱۲۹	۱۴۲۶۵	۶۵۴۷۵۸	۸۴۸۵۱	اردیبهشت
۵/۰	۱۳/۱	۱۹۳۱۹۵۷	۱۰۰۲۶	۳۴۰۸۹	۷۰	۱۸۹۷۸۶۸	۹۹۵۶	۱۷/۳	۱۴/۶	۷۷۹۷۹۱	۹۰۹۵۳	۱۳۴۵۱۸	۱۳۲۶۳	۶۴۵۲۷۳	۷۷۶۹۰	خرداد
۵/۱	۱۲/۸	۱۸۹۵۱۷۳	۱۰۹۳۲	۵۷۹۶۷	۸۶	۱۸۳۷۲۰۶	۱۰۸۴۶	۱۶/۴	۱۴/۲	۸۶۶۴۸۰	۹۴۹۶۵	۱۴۱۹۶۵	۱۳۵۲۹	۷۳۴۵۱۵	۸۱۴۳۶	تیر
۴/۰	۱۱/۹	۲۴۴۹۲۵۰	۱۱۸۹۶	۱۱۰۶۸۹	۱۰۸	۲۳۳۸۵۶۱	۱۱۷۸۸	۱۵/۶	۱۳/۵	۸۳۲۸۷۷	۹۰۵۶۵	۱۲۹۸۵۶	۱۲۲۳۲	۷۰۳۰۲۱	۷۸۳۳۳	مرداد
۳/۹	۱۲/۶	۳۱۰۰۰۳۵	۱۰۷۹۲	۴۰۴۱۴	۹۱	۳۰۵۹۶۲۰	۱۰۷۰۱	۱۷/۲	۱۳/۹	۹۰۸۶۳۴	۹۷۱۷۵	۱۵۵۸۷۱	۱۳۵۵۶	۷۵۲۷۶۳	۸۳۶۱۹	شهریور
۳/۲	۱۱/۶	۳۶۴۲۷۸۶	۱۱۲۷۷	۵۰۲۷۸	۹۶	۳۵۹۲۵۰۸	۱۱۱۸۱	۱۵/۸	۱۳/۰	۹۳۵۵۳۹	۸۹۳۳۰	۱۴۸۰۱۱	۱۱۶۲۴	۷۸۷۵۲۸	۷۷۷۰۷	مهر
۲/۵	۱۰/۷	۳۰۲۵۴۷۵	۹۸۹۹	۲۶۰۰۳	۸۶	۲۹۹۹۴۷۲	۹۸۱۳	۱۳/۱	۱۲/۱	۷۱۲۷۴۶	۷۱۶۰۴	۹۳۴۴۵	۸۶۹۱	۶۱۹۳۰۱	۶۲۹۱۳	آبان
۱/۸	۸/۷	۳۱۵۸۱۲۲	۹۴۸۷	۲۰۵۶۵۸	۹۳	۲۹۵۲۴۶۴	۹۳۹۴	۱۰/۷	۱۰/۲	۶۳۶۷۴۳	۵۷۴۵۹	۶۸۴۲۵	۵۸۳۹	۵۶۸۳۱۸	۵۱۶۲۰	آذر
۲/۳	۹/۲	۳۰۹۱۱۷۳	۱۰۳۸۲	۲۴۹۴۳	۸۷	۳۰۶۶۲۳۰	۱۰۲۹۵	۱۱/۹	۱۰/۶	۷۴۵۵۶۲	۷۲۱۴۰	۸۸۶۱۳	۷۶۱۴	۶۵۶۹۴۹	۶۴۵۲۶	دی
۲/۵	۸/۴	۲۵۴۷۷۹۹	۱۰۵۵۸	۱۳۲۸۸۹	۸۷	۲۴۱۴۹۱۰	۱۰۴۷۱	۱۱/۱	۹/۷	۷۴۱۲۸۱	۶۶۰۰۱	۸۲۴۰۲	۶۴۲۰	۶۵۸۸۷۹	۵۹۵۸۱	بهمن

جدول شماره ۷

درصد تغییر تعداد و مبلغ چک‌های مبادله‌ای، وصولی و برگشتی نسبت به ماه قبل

کل کشور

چک های برگشتی		چک های وصولی		چک های مبادله‌ای		ماه	سال
مبلغ	تعداد	مبلغ	تعداد	مبلغ	تعداد		
۱۶/۱	۱/۱	۸/۴	-۰/۴	۹/۹	-۰/۲	بهمن	۱۳۹۶
۲۳/۷	-۳/۱	۱۹/۰	۵/۷	۲۰/۰	۴/۴	اسفند	
-۵۱/۴	-۳۱/۹	-۴۵/۶	-۳۳/۴	-۴۶/۸	-۳۳/۲	فروردین	۱۳۹۷
۵۵/۱	۴۹/۶	۷۴/۰	۴۷/۳	۷۰/۳	۴۷/۷	اردیبهشت	
-۳/۳	-۷/۰	-۱/۴	-۸/۴	-۱/۸	-۸/۲	خرداد	
۵/۵	۲/۰	۱۲/۳	۴/۸	۱۱/۱	۴/۴	تیر	
-۸/۵	-۹/۶	-۳/۰	-۳/۸	-۳/۹	-۴/۶	مرداد	
۲۰/۰	۱۰/۸	۷/۱	۶/۷	۹/۱	۷/۳	شهریور	
-۵/۰	-۱۴/۳	۴/۶	-۷/۱	۳/۰	-۸/۱	مهر	
-۳۶/۹	-۲۵/۲	-۲۱/۴	-۱۹/۰	-۲۳/۸	-۱۹/۸	آبان	
-۲۶/۸	-۳۲/۸	-۸/۲	-۱۸/۰	-۱۰/۷	-۱۹/۸	آذر	
۲۹/۵	۳۰/۴	۱۵/۶	۲۵/۰	۱۷/۱	۲۵/۵	دی	
-۷/۰	-۱۵/۷	۰/۳	-۷/۷	-۰/۶	-۸/۵	بهمن	

جدول شماره ۸

شاخص تعداد و مبلغ چک‌های مبادله‌ای، وصولی و برگشتی در کل کشور

(۱۳۹۵=۱۰۰)

چک های برگشتی		چک های وصولی		چک های مبادله‌ای		ماه	سال
مبلغ	تعداد	مبلغ	تعداد	مبلغ	تعداد		
۱۳۱/۸	۱۰۳/۰	۱۴۶/۱	۱۰۱/۶	۱۴۲/۹	۱۰۱/۸	بهمن	۱۳۹۶
۱۶۳/۰	۹۹/۸	۱۷۳/۸	۱۰۷/۴	۱۷۱/۴	۱۰۶/۳	اسفند	
۷۹/۲	۶۷/۹	۹۴/۶	۷۱/۵	۹۱/۲	۷۱/۰	فروردین	۱۳۹۷
۱۲۲/۸	۱۰۱/۶	۱۶۴/۶	۱۰۵/۴	۱۵۵/۳	۱۰۴/۸	اردیبهشت	
۱۱۸/۷	۹۴/۵	۱۶۲/۲	۹۶/۵	۱۵۲/۶	۹۶/۲	خرداد	
۱۲۵/۳	۹۶/۴	۱۸۲/۱	۱۰۱/۲	۱۶۹/۵	۱۰۰/۴	تیر	
۱۱۴/۶	۸۷/۱	۱۷۶/۷	۹۷/۳	۱۶۲/۹	۹۵/۸	مرداد	
۱۳۷/۶	۹۶/۵	۱۸۹/۲	۱۰۳/۹	۱۷۷/۸	۱۰۲/۸	شهریور	
۱۳۰/۷	۸۲/۸	۱۹۷/۹	۹۶/۵	۱۸۳/۰	۹۴/۵	مهر	
۸۲/۵	۶۱/۹	۱۵۵/۷	۷۸/۲	۱۳۹/۴	۷۵/۷	آبان	
۶۰/۴	۴۱/۶	۱۴۲/۸	۶۴/۱	۱۲۴/۶	۶۰/۸	آذر	
۷۸/۲	۵۴/۲	۱۶۵/۱	۸۰/۲	۱۴۵/۹	۷۶/۳	دی	
۷۲/۷	۴۵/۷	۱۶۵/۶	۷۴/۰	۱۴۵/۰	۶۹/۸	بهمن	

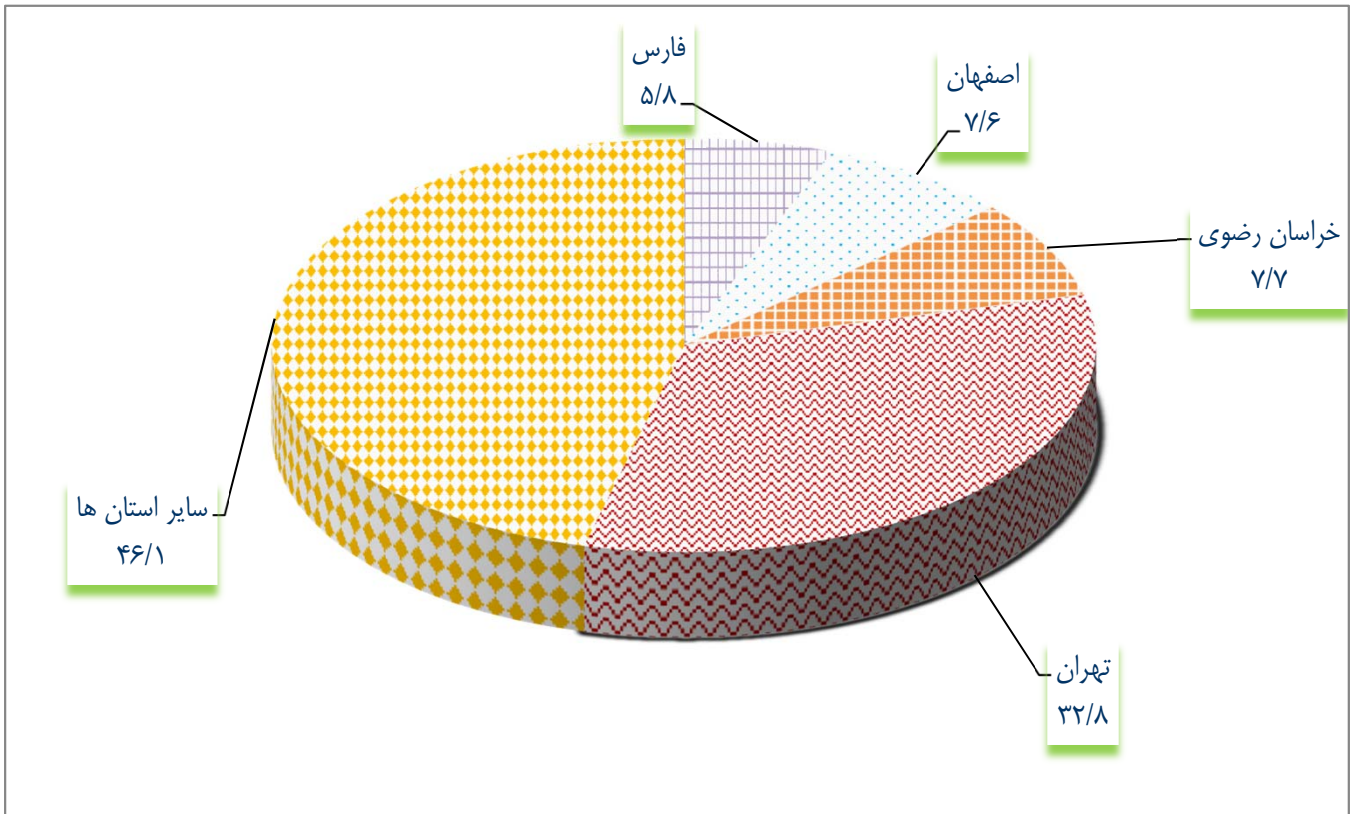
جدول شماره ۹
درصد توزیع تعداد و مبلغ چک‌های رم‌زدار وصولی به تفکیک استان
بهمن‌ماه ۱۳۹۷

تعداد : صد فقره
مبلغ : میلیارد ریال

نام استان	تعداد	مبلغ	درصد توزیع تعداد	درصد توزیع مبلغ
کل کشور	۱۰۴۷۱	۲۴۱۴۹۱۰	۱۰۰/۰	۱۰۰/۰
آذربایجان شرقی	۴۳۴	۳۸۷۸۳	۴/۱	۱/۶
آذربایجان غربی	۲۴۹	۱۶۴۲۲	۲/۴	۰/۷
اردبیل	۹۲	۶۳۰۶	۰/۹	۰/۳
اصفهان	۷۹۶	۸۲۳۱۰	۷/۶	۳/۴
البرز	۳۷۲	۲۸۳۴۵	۳/۶	۱/۲
ایلام	۴۰	۲۰۷۸	۰/۴	۰/۱
بوشهر	۱۰۵	۱۱۲۲۹	۱/۰	۰/۵
تهران	۳۴۳۲	۱۸۱۴۷۲۱	۳۲/۸	۷۵/۱
چهارمحال و بختیاری	۷۱	۴۹۵۹	۰/۷	۰/۲
خراسان جنوبی	۵۹	۳۶۰۷	۰/۶	۰/۱
خراسان رضوی	۸۰۴	۷۲۵۱۰	۷/۷	۳/۰
خراسان شمالی	۵۵	۳۲۹۵	۰/۵	۰/۱
خوزستان	۵۲۱	۵۵۱۲۱	۵/۰	۲/۳
زنجان	۸۵	۶۸۸۷	۰/۸	۰/۳
سمنان	۷۱	۴۸۲۱	۰/۷	۰/۲
سیستان و بلوچستان	۷۴	۵۵۶۲	۰/۷	۰/۲
فارس	۶۱۲	۵۳۳۶۷	۵/۸	۲/۲
قزوین	۱۶۰	۱۲۳۶۴	۱/۵	۰/۵
قم	۱۹۰	۱۷۳۷۶	۱/۸	۰/۷
کردستان	۹۵	۵۳۱۲	۰/۹	۰/۲
کرمان	۳۰۲	۲۵۱۰۱	۲/۹	۱/۰
کرمانشاه	۱۸۰	۱۳۱۳۲	۱/۷	۰/۵
کهگیلویه و بویراحمد	۳۸	۳۲۱۰	۰/۴	۰/۱
گلستان	۱۱۵	۹۱۳۴	۱/۱	۰/۴
گیلان	۲۶۳	۱۶۸۲۵	۲/۵	۰/۷
لرستان	۹۶	۶۲۰۱	۰/۹	۰/۳
مازندران	۴۷۱	۳۲۸۵۶	۴/۵	۱/۴
مرکزی	۱۶۱	۱۲۵۹۹	۱/۵	۰/۵
هرمزگان	۱۴۵	۱۵۱۰۹	۱/۴	۰/۶
همدان	۱۷۳	۱۱۰۶۷	۱/۷	۰/۵
یزد	۲۰۰	۲۰۳۷۱	۱/۹	۰/۸
مناطق آزاد	۹	۳۹۳۰	۰/۱	۰/۲

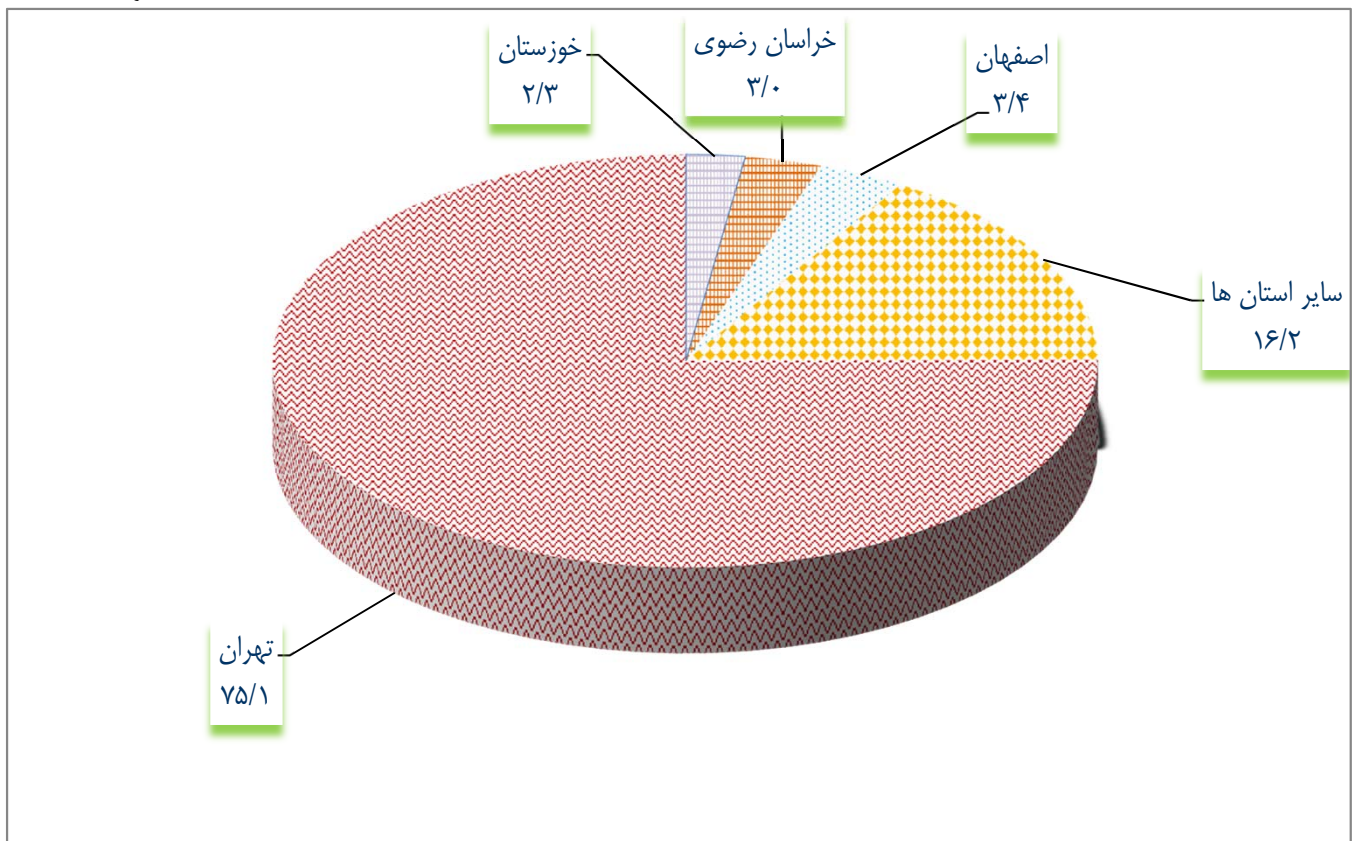
نمودار شماره ۴
توزیع تعداد چک‌های رمزدار وصولی به تفکیک استان
بهمن‌ماه ۱۳۹۷

درصد



نمودار شماره ۵
توزیع مبلغ چک‌های رمزدار وصولی به تفکیک استان
بهمن‌ماه ۱۳۹۷

درصد



جدول شماره ۱۰
تعداد و مبلغ چک‌های رمزدار وصولی در کل کشور

تعداد : صد فقره

مبلغ : میلیارد ریال

سال	ماه	تعداد	مبلغ	درصد تغییر نسبت به ماه قبل	
				تعداد	مبلغ
۱۳۹۶	بهمن	۸۸۵۶	۱۷۸۴۱۸۲	۳۴/۳	۴۷/۳
	اسفند	۱۳۱۹۸	۲۹۶۹۸۰۳	۴۹/۰	۶۶/۵
۱۳۹۷	فروردین	۴۹۷۹	۱۲۱۶۰۶۰	-۶۲/۳	-۵۹/۱
	اردیبهشت	۱۰۲۰۴	۱۹۵۱۰۲۶	۱۰۴/۹	۶۰/۴
	خرداد	۹۹۵۶	۱۸۹۷۸۶۸	-۲/۴	-۲/۷
	تیر	۱۰۸۴۶	۱۸۳۷۲۰۶	۸/۹	-۳/۲
	مرداد	۱۱۷۸۸	۲۳۳۸۵۶۱	۸/۷	۲۷/۳
	شهریور	۱۰۷۰۱	۳۰۵۹۶۲۰	-۹/۲	۳۰/۸
	مهر	۱۱۱۸۱	۳۵۹۲۵۰۸	۴/۵	۱۷/۴
	آبان	۹۸۱۳	۲۹۹۹۴۷۲	-۱۲/۲	-۱۶/۵
	آذر	۹۳۹۴	۲۹۵۲۴۶۴	-۴/۳	-۱/۶
	دی	۱۰۲۹۵	۳۰۶۶۲۳۰	۹/۶	۳/۹
	بهمن	۱۰۴۷۱	۲۴۱۴۹۱۰	۱/۷	-۲۱/۲

جدول شماره ۱۱
تعداد چک‌های وصولی بر حسب عادی و رمزار و درصد توزیع آن‌ها به تفکیک استان
بهمن‌ماه ۱۳۹۷

تعداد : صد فقره

درصد توزیع			تعداد			استان
کل	رمزار	عادی	کل	رمزار	عادی	
۱۰۰/۰	۱۴/۹	۸۵/۱	۷۰۰۵۲	۱۰۴۷۱	۵۹۵۸۱	کل کشور
۱۰۰/۰	۱۱/۸	۸۸/۲	۳۶۷۶	۴۳۴	۳۲۴۲	آذربایجان شرقی
۱۰۰/۰	۱۶/۶	۸۳/۴	۱۴۹۸	۲۴۹	۱۲۵۰	آذربایجان غربی
۱۰۰/۰	۱۲/۷	۸۷/۳	۷۲۲	۹۲	۶۳۰	اردبیل
۱۰۰/۰	۱۲/۲	۸۷/۸	۶۵۲۰	۷۹۶	۵۷۲۴	اصفهان
۱۰۰/۰	۱۵/۵	۸۴/۵	۲۳۹۵	۳۷۲	۲۰۲۳	البرز
۱۰۰/۰	۵۴/۷	۴۵/۳	۷۲	۴۰	۳۳	ایلام
۱۰۰/۰	۳۳/۴	۶۶/۶	۳۱۶	۱۰۵	۲۱۰	بوشهر
۱۰۰/۰	۱۴/۰	۸۶/۰	۲۴۴۶۳	۳۴۳۲	۲۱۰۳۱	تهران
۱۰۰/۰	۱۹/۳	۸۰/۷	۳۶۹	۷۱	۲۹۸	چهارمحال و بختیاری
۱۰۰/۰	۱۲/۴	۸۷/۶	۴۷۳	۵۹	۴۱۵	خراسان جنوبی
۱۰۰/۰	۱۴/۴	۸۵/۶	۵۵۷۰	۸۰۴	۴۷۶۶	خراسان رضوی
۱۰۰/۰	۲۹/۴	۷۰/۶	۱۸۷	۵۵	۱۳۲	خراسان شمالی
۱۰۰/۰	۳۶/۸	۶۳/۲	۱۴۱۷	۵۲۱	۸۹۶	خوزستان
۱۰۰/۰	۱۳/۵	۸۶/۵	۶۳۵	۸۵	۵۴۹	زنجان
۱۰۰/۰	۱۱/۹	۸۸/۱	۵۹۹	۷۱	۵۲۷	سمنان
۱۰۰/۰	۲۹/۶	۷۰/۴	۲۵۱	۷۴	۱۷۷	سیستان و بلوچستان
۱۰۰/۰	۲۴/۶	۷۵/۴	۲۴۹۴	۶۱۲	۱۸۸۱	فارس
۱۰۰/۰	۱۳/۴	۸۶/۶	۱۱۹۹	۱۶۰	۱۰۳۹	قزوین
۱۰۰/۰	۱۴/۷	۸۵/۳	۱۲۹۶	۱۹۰	۱۱۰۶	قم
۱۰۰/۰	۲۴/۷	۷۵/۳	۳۸۵	۹۵	۲۹۰	کردستان
۱۰۰/۰	۱۸/۲	۸۱/۸	۱۶۵۵	۳۰۲	۱۳۵۳	کرمان
۱۰۰/۰	۳۴/۴	۶۵/۶	۵۲۲	۱۸۰	۳۴۲	کرمانشاه
۱۰۰/۰	۶۰/۷	۳۹/۳	۶۲	۳۸	۲۵	کهگیلویه و بویراحمد
۱۰۰/۰	۱۴/۳	۸۵/۷	۸۰۶	۱۱۵	۶۹۰	گلستان
۱۰۰/۰	۱۴/۱	۸۵/۹	۱۸۶۶	۲۶۳	۱۶۰۴	گیلان
۱۰۰/۰	۳۲/۵	۶۷/۵	۲۹۶	۹۶	۲۰۰	لرستان
۱۰۰/۰	۱۳/۷	۸۶/۳	۳۴۳۶	۴۷۱	۲۹۶۵	مازندران
۱۰۰/۰	۱۵/۵	۸۴/۵	۱۰۳۶	۱۶۱	۸۷۵	مرکزی
۱۰۰/۰	۳۶/۹	۶۳/۱	۳۹۲	۱۴۵	۲۴۸	هرمزگان
۱۰۰/۰	۱۸/۸	۸۱/۲	۹۲۱	۱۷۳	۷۴۸	همدان
۱۰۰/۰	۴/۵	۹۵/۵	۴۴۸۹	۲۰۰	۴۲۸۹	یزد
۱۰۰/۰	۲۵/۵	۷۴/۵	۳۳	۹	۲۵	مناطق آزاد

جدول شماره ۱۲
مبلغ چک‌های وصولی بر حسب عادی و رمزدار و درصد توزیع آن‌ها به تفکیک استان
بهمن‌ماه ۱۳۹۷

مبلغ : میلیارد ریال

درصد توزیع			مبلغ			استان
کل	رمزدار	عادی	کل	رمزدار	عادی	
۱۰۰/۰	۷۸/۶	۲۱/۴	۳۰۷۳۷۹۰	۲۴۱۴۹۱۰	۶۵۸۸۱۷۹	کل کشور
۱۰۰/۰	۶۳/۱	۳۶/۹	۶۱۴۴۰	۳۸۷۸۳	۲۲۶۵۷	آذربایجان شرقی
۱۰۰/۰	۶۱/۰	۳۹/۰	۲۶۹۲۲	۱۶۴۲۲	۱۰۵۰۰	آذربایجان غربی
۱۰۰/۰	۶۳/۸	۳۶/۲	۹۸۷۶	۶۳۰۶	۳۵۷۱	اردبیل
۱۰۰/۰	۷۰/۰	۳۰/۰	۱۱۷۵۴۷	۸۲۳۱۰	۳۵۲۳۷	اصفهان
۱۰۰/۰	۵۱/۳	۴۸/۷	۵۵۲۳۱	۲۸۳۴۵	۲۶۸۸۶	البرز
۱۰۰/۰	۷۹/۹	۲۰/۱	۲۶۰۲	۲۰۷۸	۵۲۴	ایلام
۱۰۰/۰	۷۱/۸	۲۸/۲	۱۵۶۳۶	۱۱۲۲۹	۴۴۰۶	بوشهر
۱۰۰/۰	۸۳/۵	۱۶/۵	۲۱۷۳۰۶۱	۱۸۱۴۷۲۱	۳۵۸۳۴۰	تهران
۱۰۰/۰	۶۵/۳	۳۴/۷	۷۵۹۱	۴۹۵۹	۲۶۳۲	چهارمحال و بختیاری
۱۰۰/۰	۶۲/۲	۳۷/۸	۵۷۹۶	۳۶۰۷	۲۱۸۹	خراسان جنوبی
۱۰۰/۰	۶۶/۰	۳۴/۰	۱۰۹۸۷۹	۷۲۵۱۰	۳۷۳۶۹	خراسان رضوی
۱۰۰/۰	۶۲/۵	۳۷/۵	۵۲۷۴	۳۲۹۵	۱۹۸۰	خراسان شمالی
۱۰۰/۰	۷۸/۸	۲۱/۲	۶۹۹۱۱	۵۵۱۲۱	۱۴۷۹۰	خوزستان
۱۰۰/۰	۶۱/۴	۳۸/۶	۱۱۲۱۰	۶۸۸۷	۴۳۲۳	زنجان
۱۰۰/۰	۵۹/۰	۴۱/۰	۸۱۷۱	۴۸۲۱	۳۳۵۰	سمنان
۱۰۰/۰	۶۸/۸	۳۱/۲	۸۰۸۹	۵۵۶۲	۲۵۲۶	سیستان و بلوچستان
۱۰۰/۰	۷۲/۲	۲۷/۸	۷۳۸۶۵	۵۳۳۶۷	۲۰۴۹۸	فارس
۱۰۰/۰	۶۲/۶	۳۷/۴	۱۹۷۴۶	۱۲۳۶۴	۷۳۸۲	قزوین
۱۰۰/۰	۶۶/۱	۳۳/۹	۲۶۲۸۴	۱۷۳۷۶	۸۹۰۸	قم
۱۰۰/۰	۶۵/۳	۳۴/۷	۸۱۳۶	۵۳۱۲	۲۸۲۴	کردستان
۱۰۰/۰	۷۲/۲	۲۷/۸	۳۴۷۷۸	۲۵۱۰۱	۹۶۷۷	کرمان
۱۰۰/۰	۷۵/۸	۲۴/۲	۱۷۳۳۳	۱۳۱۳۲	۴۲۰۱	کرمانشاه
۱۰۰/۰	۸۴/۸	۱۵/۲	۳۷۸۵	۳۲۱۰	۵۷۵	کهگیلویه و بویراحمد
۱۰۰/۰	۶۶/۵	۳۳/۵	۱۳۷۳۲	۹۱۳۴	۴۵۹۸	گلستان
۱۰۰/۰	۶۲/۰	۳۸/۰	۲۷۱۲۰	۱۶۸۲۵	۱۰۲۹۵	گیلان
۱۰۰/۰	۷۳/۷	۲۶/۳	۸۴۰۸	۶۲۰۱	۲۲۰۷	لرستان
۱۰۰/۰	۶۱/۲	۳۸/۸	۵۳۶۹۰	۳۲۸۵۶	۲۰۸۳۴	مازندران
۱۰۰/۰	۶۱/۵	۳۸/۵	۲۰۴۸۵	۱۲۵۹۹	۷۸۸۶	مرکزی
۱۰۰/۰	۷۸/۱	۲۱/۹	۱۹۳۳۹	۱۵۱۰۹	۴۲۳۰	هرمزگان
۱۰۰/۰	۶۴/۸	۳۵/۲	۱۷۰۶۶	۱۱۰۶۷	۵۹۹۹	همدان
۱۰۰/۰	۵۴/۴	۴۵/۶	۳۷۴۳۴	۲۰۳۷۱	۱۷۰۶۳	یزد
۱۰۰/۰	۹۰/۳	۹/۷	۴۳۵۲	۳۹۳۰	۴۲۲	مناطق آزاد