



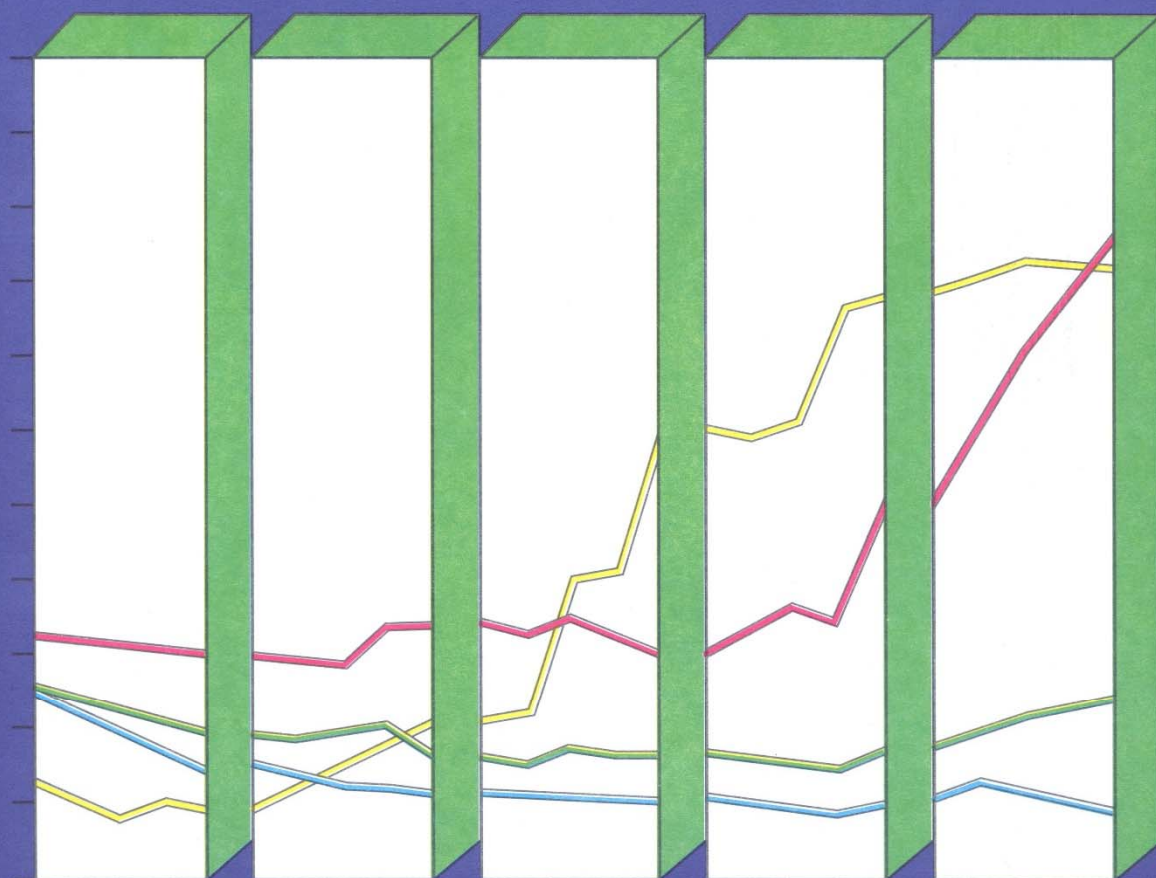
بانک مرکزی جمهوری اسلامی ایران

مدیریت کل آمارهای اقتصادی

اداره آمار اقتصادی

## آمارچک‌های مبادله‌ای

فروردین ماه ۱۳۹۸





بانک مرکزی جمهوری اسلامی ایران

مدیریت کل آمارهای اقتصادی

اداره آمار اقتصادی

دایره شاخص‌های اقتصادی

# آمار چک‌های مبادله‌ای

## فروردین‌ماه ۱۳۹۸

## فهرست مطالب

شماره صفحه	عنوان
۱	مقدمه
۲	تعاریف و مفاهیم
۳	سامانه انتقال تصویر چک (چکاوک)
۴	خلاصه نتایج چک‌های مبادله‌ای
۸	جدول شماره ۱: تعداد و مبلغ چک‌های مبادله‌ای، وصولی و برگشتی به تفکیک استان
۹	جدول شماره ۲: درصد توزیع تعداد و مبلغ چک‌های مبادله‌ای، وصولی و برگشتی برحسب استان
۱۰	نمودار شماره ۱: توزیع تعداد چک‌های برگشتی عادی به تفکیک استان
۱۰	نمودار شماره ۲: توزیع مبلغ چک‌های برگشتی عادی به تفکیک استان
۱۱	جدول شماره ۳: درصد توزیع تعداد و مبلغ چک‌های مبادله‌ای بر حسب وصولی و برگشتی به تفکیک استان
۱۲	نمودار شماره ۳: درصد تعداد و مبلغ چک‌های برگشتی به مبادله‌ای به تفکیک استان
۱۳	جدول شماره ۴: تعداد و مبلغ چک‌های برگشتی بر حسب علل برگشت به تفکیک استان
۱۴	جدول شماره ۵: درصد توزیع تعداد و مبلغ چک‌های برگشتی بر حسب علل برگشت به تفکیک استان
۱۵	جدول شماره ۶: تعداد و مبلغ چک‌های عادی و رمزدار در کل کشور
۱۶	جدول شماره ۷: درصد تغییر تعداد و مبلغ چک‌های مبادله‌ای، وصولی و برگشتی نسبت به ماه قبل کل کشور
۱۷	جدول شماره ۸: شاخص تعداد و مبلغ چک‌های مبادله‌ای، وصولی و برگشتی در کل کشور
۱۸	جدول شماره ۹: درصد توزیع تعداد و مبلغ چک‌های رمزدار وصولی به تفکیک استان
۱۹	نمودار شماره ۴: توزیع تعداد چک‌های رمزدار وصولی به تفکیک استان
۱۹	نمودار شماره ۵: توزیع مبلغ چک‌های رمزدار وصولی به تفکیک استان

- ۲۰ **جدول شماره ۱۰:** تعداد و مبلغ چک‌های رمزدار وصولی در کل کشور
- ۲۱ **جدول شماره ۱۱:** تعداد چک‌های وصولی بر حسب عادی و رمزدار و درصد توزیع آن‌ها به تفکیک استان
- ۲۲ **جدول شماره ۱۲:** مبلغ چک‌های وصولی بر حسب عادی و رمزدار و درصد توزیع آن‌ها به تفکیک استان

## علايم

- θ درصد تغيير قابل محاسبه نمى باشد يا نامعين است.
- .. عدد در دسترس نمى باشد.
- \* عدد نزديك صفر است.

## توضيحات

- در جداول، اختلاف جزئى در جمع ناشى از سرراست (روند) كردن اعداد است.

چک به عنوان یکی از ابزارهای مهم نظام پرداخت، همواره نقش قابل توجهی در تسویه مبادلات خرد و کلان جامعه داشته است. لیکن طی دو دهه اخیر به دلیل تداوم توسعه سامانه‌ها و تجهیزات پرداخت الکترونیکی، تراکنش‌های پردازش شده از طریق این ابزارها و سامانه‌ها رشد متناسبی داشته و ابزارهای پرداخت الکترونیکی به مرور زمان جایگزین ابزارهای پرداخت سنتی نظیر اسکناس و مسکوک و انواع چک شده است. با این وجود، به دلیل اهمیت کارکرد و امتیاز چک و به ویژه جایگاه اعتباری چک در مبادلات کشور، این ابزار پرداخت هنوز هم از مهم‌ترین ابزارهای نظام پرداخت کشور محسوب می‌شود.

آمار چک‌های برگشتی تا آذر ماه سال ۱۳۹۳ در سطح استان تهران با استفاده از اطلاعات اتاق پایاپای اسناد بانکی تهیه و در گزارش شاخص‌های ماهانه اقتصادی منتشر می‌گردید. با راه‌اندازی سامانه چکاوک، سال ۱۳۹۵ گزارش آمار چک‌های مبادله‌ای براساس اطلاعات سامانه مذکور برای کلیه استان‌های کشور تهیه گردید. این اطلاعات از فروردین ماه ۱۳۹۶ در پایگاه اطلاع رسانی بانک مرکزی در دسترس می‌باشد.

این گزارش مربوط به چک‌های بین بانکی است و چک‌های درون بانکی را شامل نمی‌شود.

## تعاریف و مفاهیم

### چک

براساس ماده ۳۱۰ قانون تجارت، چک نوشته‌ای است که به موجب آن صادرکننده وجوهی را که نزد محال‌علیه دارد کلاً یا بعضاً مسترد یا به دیگری واگذار می‌نماید. چک‌ها انواع متفاوتی دارند که در این گزارش منظور چک‌های عادی است.

### چک عادی

به چکی اطلاق می‌شود که اشخاص، عهده بانک‌ها به حساب جاری خود صادر نموده و دارنده آن تضمینی جز اعتبار صادرکننده آن ندارد. گیرنده وجه چک ممکن است خود صادرکننده یا حامل چک بوده و یا این که چک در وجه شخص معین و یا به حواله کرد آن شخص صادر شده باشد.

### چک وصولی

به چکی اطلاق می‌شود که صحت آن مورد تایید بانک عهده بوده و بانک نسبت به پرداخت آن اقدام نموده است.

### چک برگشتی

به چکی اطلاق می‌شود که در هنگام ارایه به بانک جهت وصول، به دلایل ذیل غیر قابل پرداخت می‌باشد.

- امضا مطابقت ندارد

- نقص امضا دارد

- مغایرت تاریخ عددی و حروفی

- امضا چک مخدوش است

- مندرجات چک مخدوش است

- مبلغ حروفی با عددی چک مغایر است

- حساب مورد نظر مسدود است (حسب درخواست مشتری)

- حساب مورد نظر مسدود است (حسب دستور مرجع قضایی)

- چک با این سری و سریال مسدود است

- حساب دارای کسر موجودی است

- حساب مورد نظر فاقد موجودی است

اعلامیه عدم پرداخت این قبیل چک‌ها با درخواست مشتری صادر می‌شوند.

## چک‌های مبادله ای

به مجموع چک‌های وصولی و برگشتی بین بانکی بر اساس سامانه چکاوک اطلاق می‌شود.

### چک رمزدار

به چکی اطلاق می‌شود که بنا به درخواست مشتری و به نام اشخاص حقیقی یا حقوقی توسط بانک حسب مورد به عهده همان بانک یا شعب آن و یا بر عهده سایر بانک‌ها (چک رمزدار بین بانکی) در جهت تسهیل و تسریع در نقل و انتقال وجوه بین بانکی صادر گردیده و پرداخت وجه آن توسط بانک صادر کننده تضمین می‌شود.

### چک واگذاری

به چکی اطلاق می‌شود که برای دریافت وجه مندرج در آن و به منظور بررسی و پرداخت وجه به بانک عهده ارجاع داده می‌شود.

### چک عودتی

به چکی اطلاق می‌شود که در هنگام ارائه به بانک جهت وصول به دلایلی قابل پرداخت نمی‌باشد.

### سامانه انتقال تصویر چک (چکاوک)

در سال ۱۳۹۱ شورای پول و اعتبار در مصوبه‌ای طراحی و پیاده‌سازی سامانه چکاوک را با هدف ساکن‌سازی لاشه چک و با قابلیت پذیرش و پردازش الکترونیکی چک‌های کاغذی بین بانکی و انجام تراکنش‌های الکترونیکی با استفاده از سامانه پایاپای الکترونیکی (پایا) الزامی اعلام کرد.

در این خصوص بانک مرکزی از مهر ماه سال ۱۳۹۳، سیستم انتقال تصویر چک (چکاوک) را به عنوان یکی دیگر از سیستم‌های پیش‌بینی‌شده در طرح استقرار نظام جامع پرداخت تا پایان خرداد ماه ۱۳۹۴ در کلیه استان‌های کشور عملیاتی نمود. این سیستم، با استفاده از سامانه پایاپای الکترونیکی (پایا) برای انتقال الکترونیکی تصویر، داده‌ها، اطلاعات چک و تسویه بین بانکی با هدف حذف فیزیکی چک‌ها بین شعب و واحدهای بانکی و به تبع آن کاهش مدت زمان تسویه چک‌ها، اعمال نظارت متمرکز توسط بانک مرکزی و بانک‌ها بر جریان گردش وجوه و اعمال کنترل‌های قانونی و مقرراتی، یکی از اجزای نظام جامع پرداخت محسوب می‌شود.



## خلاصه نتایج چک‌های مبادله‌ای در فروردین‌ماه ۱۳۹۸

در این گزارش خلاصه‌ای از نتایج چک‌های مبادله‌ای، چک‌های وصولی و برگشتی براساس اطلاعات سامانه انتقال تصویر چک (چکاوک) در فروردین‌ماه ۱۳۹۸ به شرح ذیل ارائه می‌گردد:

### ۱- چک‌های مبادله‌ای:

در فروردین‌ماه ۱۳۹۸، در کل کشور حدود ۵/۴ میلیون فقره چک به ارزشی بالغ بر ۵۴۱ هزار میلیارد ریال مبادله گردید که نسبت به ماه قبل از نظر تعداد و مبلغ به ترتیب ۲۹/۴ درصد و ۴۷/۵ درصد کاهش نشان می‌دهد (جداول شماره ۱ و ۷).  
در ماه مورد گزارش در استان تهران بالغ بر ۱/۷ میلیون فقره چک به ارزشی حدود ۲۶۴ هزار میلیارد ریال مبادله گردید (جدول شماره ۱).  
در فروردین‌ماه ۱۳۹۸، ۴۹/۷ درصد از تعداد چک‌های مبادله‌ای کل کشور در سه استان تهران، اصفهان و خراسان رضوی مبادله گردیده است که به ترتیب با ۳۱/۹ درصد، ۹/۵ درصد و ۸/۳ درصد بیشترین سهم را در مقایسه با سایر استان‌ها دارا بوده‌اند.  
همچنین ۶۱/۳ درصد از ارزش چک‌های فوق در سه استان تهران (۴۸/۷ درصد)، خراسان رضوی (۶/۷ درصد) و اصفهان (۵/۹ درصد) مبادله گردیده است که بیشترین سهم را در مقایسه با سایر استان‌ها دارا بوده‌اند (جدول شماره ۲).

### ۲- چک‌های وصولی:

در فروردین‌ماه ۱۳۹۸، در کل کشور حدود ۴/۹ میلیون فقره چک به ارزشی بالغ بر ۴۸۳ هزار میلیارد ریال وصول گردید که نسبت به ماه قبل از نظر تعداد و مبلغ به ترتیب ۳۰/۱ درصد و ۴۸/۳ درصد کاهش نشان می‌دهد (جداول شماره ۱ و ۷).  
در ماه مورد گزارش، در کل کشور ۹۰/۲ درصد از کل تعداد چک‌های مبادله‌ای و ۸۹/۲ درصد از کل مبلغ چک‌های مبادله‌ای وصول گردید (جدول شماره ۳).  
در فروردین‌ماه ۱۳۹۸، در استان تهران بالغ بر ۱/۵ میلیون فقره چک به ارزشی بالغ بر ۲۳۶ هزار میلیارد ریال وصول گردید (جدول شماره ۱).  
در ماه مورد گزارش در استان تهران از نظر تعداد ۹۰/۴ درصد و از نظر ارزش ۸۹/۶ درصد از کل مبلغ چک‌های مبادله‌ای وصول گردیده است.

در ماه مذکور در بین سایر استان‌های کشور بیشترین نسبت تعداد چک‌های وصولی به کل چک‌های مبادله‌ای در استان، به ترتیب به استان‌های گیلان (۹۲/۸ درصد)، البرز (۹۱/۷ درصد) و یزد (۹۱/۵ درصد) اختصاص یافته است و استان‌های کهگیلویه و بویراحمد (۸۲/۸ درصد)، چهارمحال و بختیاری (۸۶/۳ درصد) و ایلام (۸۶/۶ درصد) پایین‌ترین نسبت تعداد چک‌های وصولی به کل چک‌های مبادله شده در استان را به خود اختصاص داده‌اند.

در ماه مورد گزارش، در بین سایر استان‌های کشور بیشترین نسبت ارزش چک‌های وصولی به کل ارزش چک‌های مبادله‌ای در استان به ترتیب به استان‌های ایلام (۹۶/۰ درصد)، کهگیلویه و بویراحمد (۹۲/۷ درصد) و خوزستان و لرستان (هر کدام ۹۲/۱ درصد) اختصاص یافته است و استان‌های کرمان (۸۵/۳ درصد)، اصفهان (۸۶/۲ درصد) و سمنان (۸۶/۳ درصد) کمترین نسبت ارزش چک‌های وصولی به کل ارزش چک‌های مبادله شده در استان را به خود اختصاص داده‌اند (جدول شماره ۳).

### ۳- چک‌های برگشتی:

در فروردین‌ماه ۱۳۹۸، در کل کشور بالغ بر ۵۲۵ هزار فقره چک به ارزشی بالغ بر ۵۸ هزار میلیارد ریال برگشت داده شده است که نسبت به ماه قبل از نظر تعداد و مبلغ به ترتیب ۲۱/۷ درصد و ۴۰/۱ درصد کاهش نشان می‌دهد (جداول شماره ۱ و ۷).

در ماه مورد گزارش، در استان تهران بالغ بر ۱۶۵ هزار فقره چک به ارزشی بالغ بر ۲۷ هزار میلیارد ریال برگشت داده شد (جدول شماره ۱).

در ماه مورد گزارش، در کل کشور ۹/۸ درصد از کل تعداد چک‌های مبادله‌ای و ۱۰/۸ درصد از کل مبلغ چک‌های مبادله‌ای برگشت داده شده است.

در ماه مورد گزارش، در استان تهران ۹/۶ درصد از کل تعداد چک‌های مبادله‌ای و ۱۰/۴ درصد از کل مبلغ چک‌های مبادله‌ای برگشت داده شده است.

در ماه مذکور در بین سایر استان‌های کشور بیشترین نسبت ارزش چک‌های برگشتی به کل ارزش چک‌های مبادله شده در استان به ترتیب به استان‌های کرمان (۱۴/۷ درصد)، اصفهان (۱۳/۸ درصد) و سمنان (۱۳/۷ درصد) اختصاص یافته است و استان‌های ایلام (۴/۰ درصد)، کهگیلویه و بویراحمد (۷/۳ درصد) و خوزستان و لرستان (هر کدام ۷/۹ درصد) کمترین نسبت ارزش چک‌های برگشتی به کل ارزش چک‌های مبادله شده در استان را به خود اختصاص داده‌اند (جدول شماره ۳).

#### ۴- چک‌های برگشتی به تفکیک علل:

در فروردین‌ماه ۱۳۹۸، در کل کشور بالغ بر ۵۰۴ هزار فقره چک به ارزشی بالغ بر ۵۵ هزار میلیارد ریال به دلایل کسری یا فقدان موجودی برگشت داده شده است. در واقع در کل کشور از نظر تعداد ۹۶/۰ درصد و از نظر ارزش ۹۴/۶ درصد از کل چک‌های برگشتی به دلایل کسری یا فقدان موجودی بوده است.

در ماه مورد گزارش، در استان تهران حدود ۱۵۶ هزار فقره چک به ارزشی حدود ۲۶ هزار میلیارد ریال به دلایل کسری یا فقدان موجودی برگشت داده شده است. در واقع در استان تهران از نظر تعداد ۹۴/۴ درصد و از نظر ارزش ۹۳/۲ درصد از کل چک‌های برگشتی به دلایل کسری یا فقدان موجودی بوده است (جدول شماره ۴ و ۵).

در ماه مذکور در بین سایر استان‌های کشور، بیشترین نسبت ارزش چک‌های برگشتی به دلایل کسری یا فقدان موجودی به کل ارزش چک‌های برگشتی در استان، به ترتیب به استان‌های کهگیلویه و بویراحمد (۹۸/۴ درصد)، کرمان (۹۸/۲ درصد) و ایلام و زنجان (هر کدام ۹۷/۸ درصد) اختصاص یافته است و استان‌های البرز (۸۸/۹ درصد)، هرمزگان (۹۳/۷ درصد) و سیستان و بلوچستان (۹۴/۲ درصد) کمترین نسبت ارزش چک‌های برگشتی به دلایل کسری یا فقدان موجودی به کل ارزش چک‌های برگشتی در استان را به خود اختصاص داده است (جدول شماره ۵).

#### ۵- چک‌های رمزدار وصولی:

در فروردین‌ماه ۱۳۹۸، در کل کشور حدود ۵۸۱ هزار فقره چک رمزدار به ارزشی بالغ بر ۱۴۵۰ هزار میلیارد ریال وصول گردید که نسبت به ماه قبل از نظر تعداد و مبلغ به ترتیب ۶۱/۵ درصد و ۵۳/۲ درصد کاهش داشته است (جدول شماره ۹ و ۱۰).

در ماه مورد گزارش در استان تهران معادل ۱۶۵ هزار فقره چک رمزدار به ارزشی حدود ۱۰۸۶ هزار میلیارد ریال وصول گردید.

در ماه مذکور ۴۴/۰ درصد از تعداد چک‌های رمزدار وصولی در سه استان تهران (۲۸/۴ درصد)، خراسان رضوی (۸/۳ درصد) و اصفهان (۷/۳ درصد) وصول گردیده است که بیشترین سهم را در مقایسه با سایر استان‌ها دارا بوده‌اند.

همچنین ۸۰/۹ درصد از ارزش چک‌های فوق در استان‌های تهران (۷۴/۸ درصد)، اصفهان (۳/۱ درصد) و خراسان رضوی (۳/۰ درصد) وصول گردیده است (جدول شماره ۹).

#### ۶- چک‌های وصولی بر حسب عادی و رمزار :

در فروردین‌ماه ۱۳۹۸، درکل کشور بالغ بر ۵/۴ میلیون فقره چک وصول گردید که از این تعداد بالغ بر ۴/۸ میلیون فقره عادی و حدود ۰/۶ میلیون فقره رمزار بوده است. بر این اساس درکل کشور ۸۹/۳ درصد از کل تعداد چک‌های وصولی، عادی و ۱۰/۷ درصد رمزار بوده است (جدول شماره ۱۱).

در ماه مورد گزارش، در کل کشور حدود ۱۹۳۴ هزار میلیارد ریال چک وصول گردید که بالغ بر ۴۸۳ هزار میلیارد ریال چک عادی و بالغ بر ۱۴۵۰ هزار میلیارد ریال چک رمزار می‌باشد. به عبارتی در کل کشور ۲۵/۰ درصد از کل ارزش چک‌های وصولی، عادی و ۷۵/۰ درصد رمزار بوده است (جدول شماره ۱۲).

**جدول شماره ۱**  
**تعداد و مبلغ چک‌های مبادله‌ای، وصولی و برگشتی به تفکیک استان**  
**فروردین‌ماه ۱۳۹۸**

تعداد : صد فقره

مبلغ : میلیارد ریال

نام استان	تعداد مبادله‌ای	مبلغ مبادله‌ای	تعداد وصولی	مبلغ وصولی	تعداد برگشتی	مبلغ برگشتی
کل کشور	۵۳۷۵۵	۵۴۱۳۹۲	۴۸۵۰۱	۴۸۳۱۹۲	۵۲۵۴	۵۸۲۰۰
آذربایجان شرقی	۳۱۶۰	۲۱۸۱۹	۲۸۲۱	۱۹۲۸۳	۳۳۹	۲۵۳۶
آذربایجان غربی	۱۳۳۱	۱۱۱۵۲	۱۱۸۲	۹۶۵۰	۱۴۹	۱۵۰۲
اردبیل	۶۹۱	۴۱۲۶	۶۱۰	۳۶۰۳	۸۲	۵۲۳
اصفهان	۵۱۳۱	۳۲۰۸۷	۴۶۱۱	۲۷۶۶۹	۵۲۰	۴۴۱۸
البرز	۱۷۰۶	۲۱۳۱۲	۱۵۶۵	۱۹۳۹۷	۱۴۱	۱۹۱۵
ایلام	۴۵	۷۵۰	۳۹	۷۲۰	۶	۳۰
بوشهر	۲۳۷	۳۱۵۰	۲۱۲	۲۸۸۷	۲۵	۲۶۳
تهران	۱۷۱۲۷	۲۶۳۶۳۰	۱۵۴۷۶	۲۳۶۲۶۲	۱۶۵۱	۲۷۳۶۸
چهارمحال و بختیاری	۳۰۱	۲۵۷۰	۲۶۰	۲۲۸۲	۴۱	۲۸۹
خراسان جنوبی	۳۹۸	۲۰۳۰	۳۵۶	۱۸۱۱	۴۱	۲۱۹
خراسان رضوی	۴۴۵۶	۳۶۱۲۸	۴۰۴۹	۳۲۴۳۵	۴۰۷	۳۶۹۳
خراسان شمالی	۱۳۵	۱۱۶۳	۱۱۸	۱۰۴۹	۱۷	۱۱۴
خوزستان	۸۷۹	۱۲۱۱۹	۸۰۰	۱۱۱۶۰	۷۹	۹۶۰
زنجان	۵۴۷	۴۱۰۰	۴۸۸	۳۶۷۱	۵۹	۴۲۹
سمنان	۵۰۱	۳۳۵۵	۴۵۴	۲۸۹۴	۴۶	۴۶۰
سیستان و بلوچستان	۱۷۱	۲۸۳۹	۱۵۳	۲۵۵۹	۱۹	۲۸۱
فارس	۱۸۲۲	۱۸۸۱۹	۱۶۴۱	۱۶۸۶۷	۱۸۱	۱۹۵۲
قزوین	۹۶۲	۶۲۶۹	۸۷۴	۵۵۶۹	۸۸	۷۰۰
قم	۱۰۸۱	۸۴۵۹	۹۶۷	۷۴۱۷	۱۱۴	۱۰۴۲
کردستان	۳۴۸	۳۵۱۸	۳۰۲	۳۱۲۲	۴۶	۳۹۶
کرمان	۱۰۷۹	۷۵۸۷	۹۴۲	۶۴۷۴	۱۳۷	۱۱۱۳
کرمانشاه	۳۷۳	۴۰۶۷	۳۳۷	۳۷۲۶	۳۶	۳۴۱
کهگیلویه و بویراحمد	۳۱	۴۱۳	۲۵	۳۸۳	۵	۳۰
گلستان	۶۵۳	۴۶۵۹	۵۸۳	۴۱۷۱	۷۰	۴۸۸
گیلان	۱۸۷۸	۱۱۳۵۶	۱۷۴۲	۱۰۳۴۳	۱۳۶	۱۰۱۳
لرستان	۲۰۳	۲۲۹۵	۱۷۸	۲۱۱۴	۲۵	۱۸۱
مازندران	۲۹۳۲	۲۰۷۷۷	۲۶۶۱	۱۸۶۴۲	۲۷۰	۲۱۳۵
مرکزی	۸۰۰	۶۴۵۰	۷۱۷	۵۷۲۵	۸۲	۷۲۴
هرمزگان	۲۶۲	۳۶۰۹	۲۳۱	۳۱۵۳	۳۱	۴۵۶
همدان	۷۸۱	۵۳۷۸	۶۹۲	۴۸۰۵	۸۹	۵۷۳
یزد	۳۷۰۲	۱۴۸۹۷	۳۳۸۶	۱۲۹۲۷	۳۱۶	۱۹۶۹
مناطق آزاد	۳۲	۵۰۷	۲۸	۴۲۳	۴	۸۳

## جدول شماره ۲

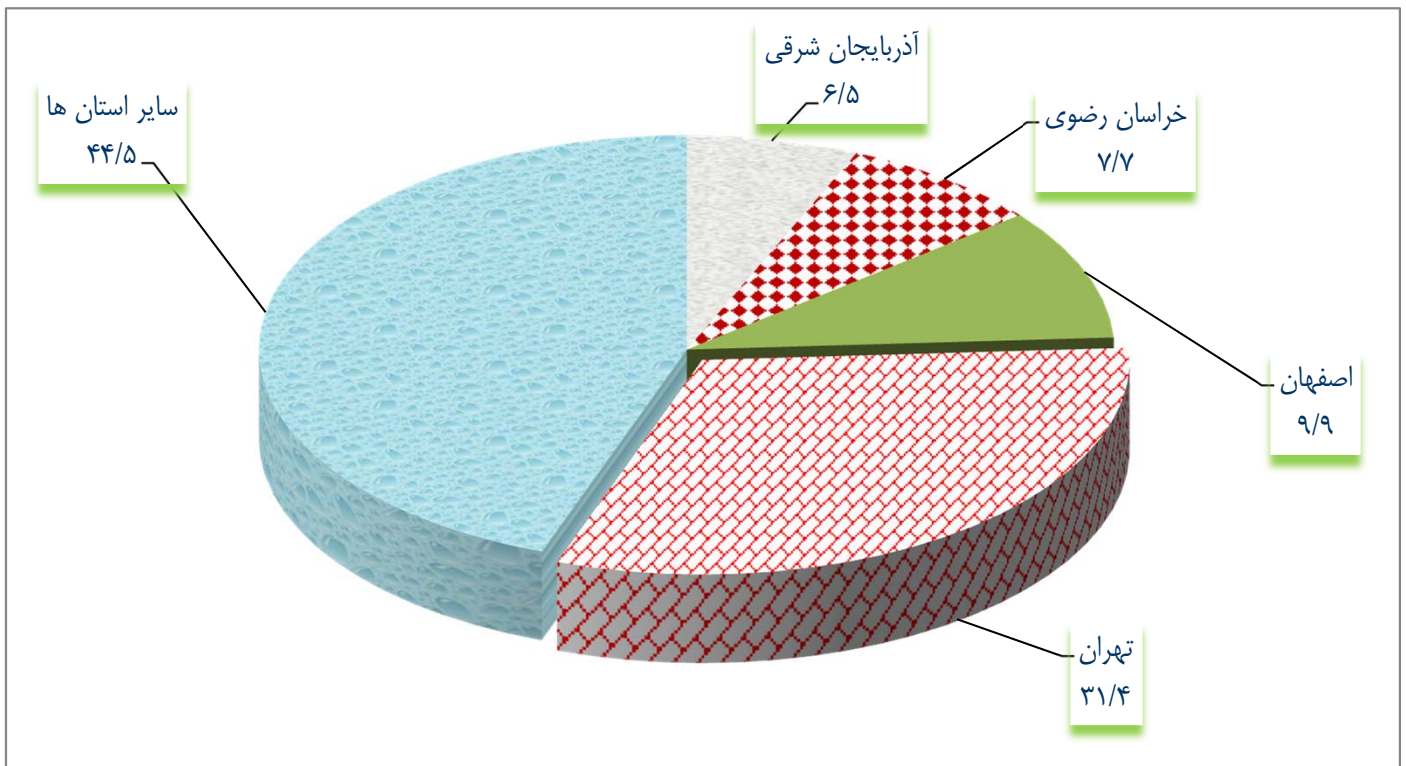
درصد توزیع تعداد و مبلغ چک های مبادله ای، وصولی و برگشتی بر حسب استان

فروردین ماه ۱۳۹۸

نام استان	تعداد مبادله ای	مبلغ مبادله ای	تعداد وصولی	مبلغ وصولی	تعداد برگشتی	مبلغ برگشتی
کل کشور	۱۰۰/۰	۱۰۰/۰	۱۰۰/۰	۱۰۰/۰	۱۰۰/۰	۱۰۰/۰
آذربایجان شرقی	۵/۹	۴/۰	۵/۸	۴/۰	۶/۵	۴/۴
آذربایجان غربی	۲/۵	۲/۱	۲/۴	۲/۰	۲/۸	۲/۶
اردبیل	۱/۳	۰/۸	۱/۳	۰/۷	۱/۶	۰/۹
اصفهان	۹/۵	۵/۹	۹/۵	۵/۷	۹/۹	۷/۶
البرز	۳/۲	۳/۹	۳/۲	۴/۰	۲/۷	۳/۳
ایلام	۰/۱	۰/۱	۰/۱	۰/۱	۰/۱	۰/۱
بوشهر	۰/۴	۰/۶	۰/۴	۰/۶	۰/۵	۰/۵
تهران	۳۱/۹	۴۸/۷	۳۱/۹	۴۸/۹	۳۱/۴	۴۷/۰
چهارمحال و بختیاری	۰/۶	۰/۵	۰/۵	۰/۵	۰/۸	۰/۵
خراسان جنوبی	۰/۷	۰/۴	۰/۷	۰/۴	۰/۸	۰/۴
خراسان رضوی	۸/۳	۶/۷	۸/۳	۶/۷	۷/۷	۶/۳
خراسان شمالی	۰/۳	۰/۲	۰/۲	۰/۲	۰/۳	۰/۲
خوزستان	۱/۶	۲/۲	۱/۶	۲/۳	۱/۵	۱/۶
زنجان	۱/۰	۰/۸	۱/۰	۰/۸	۱/۱	۰/۷
سمنان	۰/۹	۰/۶	۰/۹	۰/۶	۰/۹	۰/۸
سیستان و بلوچستان	۰/۳	۰/۵	۰/۳	۰/۵	۰/۴	۰/۵
فارس	۳/۴	۳/۵	۳/۴	۳/۵	۳/۴	۳/۴
قزوین	۱/۸	۱/۲	۱/۸	۱/۲	۱/۷	۱/۲
قم	۲/۰	۱/۶	۲/۰	۱/۵	۲/۲	۱/۸
کردستان	۰/۶	۰/۶	۰/۶	۰/۶	۰/۹	۰/۷
کرمان	۲/۰	۱/۴	۱/۹	۱/۳	۲/۶	۱/۹
کرمانشاه	۰/۷	۰/۸	۰/۷	۰/۸	۰/۷	۰/۶
کهگیلویه و بویراحمد	۰/۱	۰/۱	۰/۱	۰/۱	۰/۱	۰/۱
گلستان	۱/۲	۰/۹	۱/۲	۰/۹	۱/۳	۰/۸
گیلان	۳/۵	۲/۱	۳/۶	۲/۱	۲/۶	۱/۷
لرستان	۰/۴	۰/۴	۰/۴	۰/۴	۰/۵	۰/۳
مازندران	۵/۵	۳/۸	۵/۵	۳/۹	۵/۱	۳/۷
مرکزی	۱/۵	۱/۲	۱/۵	۱/۲	۱/۶	۱/۲
هرمزگان	۰/۵	۰/۷	۰/۵	۰/۷	۰/۶	۰/۸
همدان	۱/۵	۱/۰	۱/۴	۱/۰	۱/۷	۱/۰
یزد	۶/۹	۲/۸	۷/۰	۲/۷	۶/۰	۳/۴
مناطق آزاد	۰/۱	۰/۱	*	۰/۱	۰/۱	۰/۱

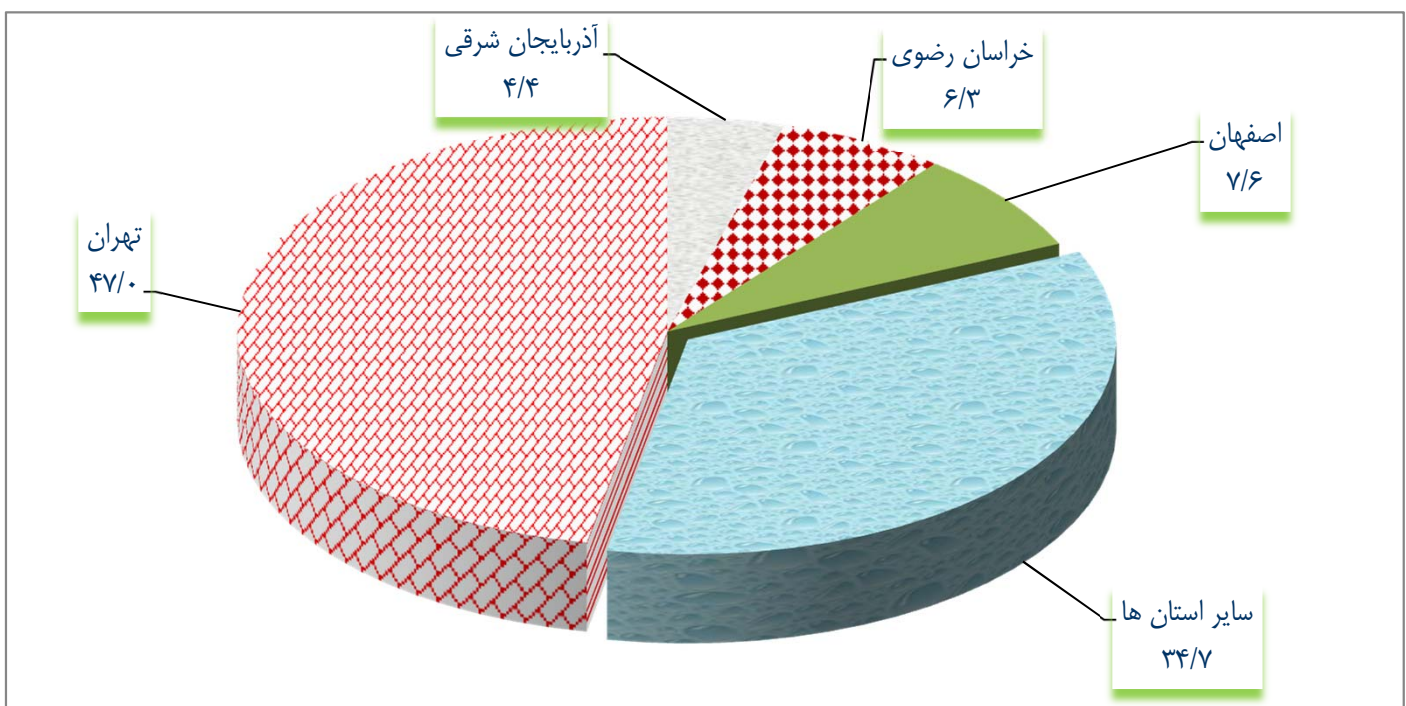
نمودار شماره ۱  
توزیع تعداد چک‌های برگشتی عادی به تفکیک استان  
فروردین ماه ۱۳۹۸

درصد



نمودار شماره ۲  
توزیع مبلغ چک های برگشتی عادی به تفکیک استان  
فروردین ماه ۱۳۹۸

درصد



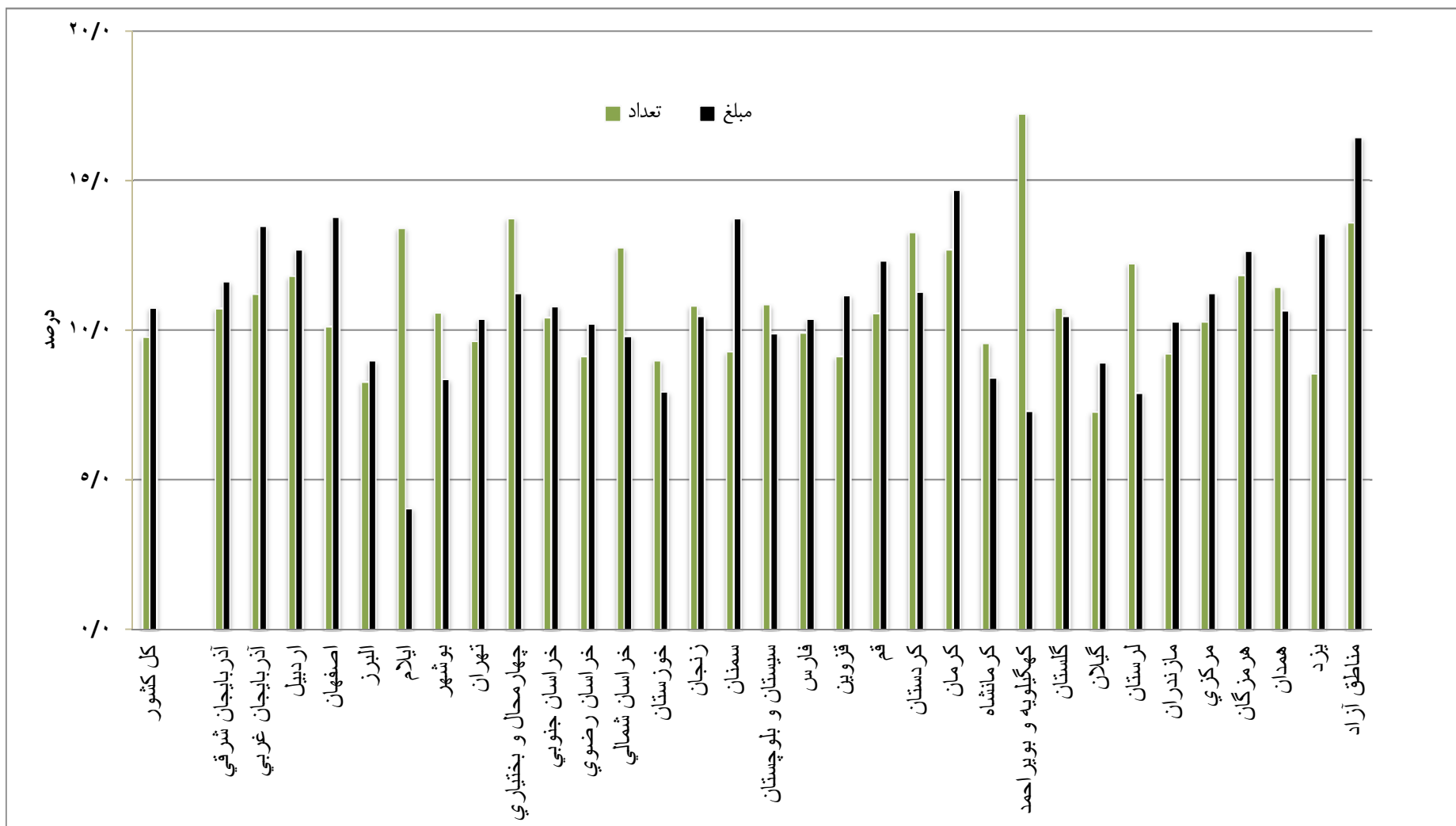
جدول شماره ۳

درصد توزیع تعداد و مبلغ چک‌های مبادله‌ای بر حسب وصولی و برگشتی به تفکیک استان  
فروردین ماه ۱۳۹۸

مبلغ		تعداد		نام استان
برگشتی	وصولی	برگشتی	وصولی	
۱۰/۸	۸۹/۲	۹/۸	۹۰/۲	کل کشور
۱۱/۶	۸۸/۴	۱۰/۷	۸۹/۳	آذربایجان شرقی
۱۳/۵	۸۶/۵	۱۱/۲	۸۸/۸	آذربایجان غربی
۱۲/۷	۸۷/۳	۱۱/۸	۸۸/۲	اردبیل
۱۳/۸	۸۶/۲	۱۰/۱	۸۹/۹	اصفهان
۹/۰	۹۱/۰	۸/۳	۹۱/۷	البرز
۴/۰	۹۶/۰	۱۳/۴	۸۶/۶	ایلام
۸/۳	۹۱/۷	۱۰/۶	۸۹/۴	بوشهر
۱۰/۴	۸۹/۶	۹/۶	۹۰/۴	تهران
۱۱/۲	۸۸/۸	۱۳/۷	۸۶/۳	چهارمحال و بختیاری
۱۰/۸	۸۹/۲	۱۰/۴	۸۹/۶	خراسان جنوبی
۱۰/۲	۸۹/۸	۹/۱	۹۰/۹	خراسان رضوی
۹/۸	۹۰/۲	۱۲/۸	۸۷/۲	خراسان شمالی
۷/۹	۹۲/۱	۹/۰	۹۱/۰	خوزستان
۱۰/۵	۸۹/۵	۱۰/۸	۸۹/۲	زنجان
۱۳/۷	۸۶/۳	۹/۳	۹۰/۷	سمنان
۹/۹	۹۰/۱	۱۰/۹	۸۹/۱	سیستان و بلوچستان
۱۰/۴	۸۹/۶	۹/۹	۹۰/۱	فارس
۱۱/۲	۸۸/۸	۹/۱	۹۰/۹	قزوین
۱۲/۳	۸۷/۷	۱۰/۶	۸۹/۴	قم
۱۱/۳	۸۸/۷	۱۳/۳	۸۶/۷	کردستان
۱۴/۷	۸۵/۳	۱۲/۷	۸۷/۳	کرمان
۸/۴	۹۱/۶	۹/۶	۹۰/۴	کرمانشاه
۷/۳	۹۲/۷	۱۷/۲	۸۲/۸	کهگیلویه و بویراحمد
۱۰/۵	۸۹/۵	۱۰/۷	۸۹/۳	گلستان
۸/۹	۹۱/۱	۷/۲	۹۲/۸	گیلان
۷/۹	۹۲/۱	۱۲/۲	۸۷/۸	لرستان
۱۰/۳	۸۹/۷	۹/۲	۹۰/۸	مازندران
۱۱/۲	۸۸/۸	۱۰/۳	۸۹/۷	مرکزی
۱۲/۶	۸۷/۴	۱۱/۸	۸۸/۲	هرمزگان
۱۰/۷	۸۹/۳	۱۱/۴	۸۸/۶	همدان
۱۳/۲	۸۶/۸	۸/۵	۹۱/۵	یزد
۱۶/۴	۸۳/۶	۱۳/۶	۸۶/۴	مناطق آزاد



نمودار شماره ۳  
 درصد تعداد و مبلغ چک‌های برگشتی به مبادله‌ای به تفکیک استان  
 فروردین‌ماه ۱۳۹۸



جدول شماره ۴

تعداد و مبلغ چک‌های برگشتی بر حسب علق برگشت به تفکیک استان  
فروردین ماه ۱۳۹۸

تعداد : صد فقره

مبلغ : میلیارد ریال

مبلغ			تعداد			نام استان
جمع	سایر علق <sup>۱</sup>	کسری یا فقدان موجودی	جمع	سایر علق <sup>۱</sup>	کسری یا فقدان موجودی	
۵۸۲۰۰	۳۱۶۰	۵۵۰۴۰	۵۲۵۴	۲۱۱	۵۰۴۳	کل کشور
۲۵۳۶	۱۰۱	۲۴۳۶	۳۳۹	۱۳	۳۲۷	آذربایجان شرقی
۱۵۰۲	۴۱	۱۴۶۱	۱۴۹	۴	۱۴۵	آذربایجان غربی
۵۲۳	۱۵	۵۰۸	۸۲	۲	۷۹	اردبیل
۴۴۱۸	۱۵۱	۴۲۶۷	۵۲۰	۱۲	۵۰۷	اصفهان
۱۹۱۵	۲۱۲	۱۷۰۲	۱۴۱	۹	۱۳۲	البرز
۳۰	۱	۳۰	۶	*	۶	ایلام
۲۶۳	۱۲	۲۵۰	۲۵	۱	۲۴	بوشهر
۲۷۳۶۸	۱۸۶۷	۲۵۵۰۰	۱۶۵۱	۹۲	۱۵۵۸	تهران
۲۸۹	۹	۲۸۰	۴۱	۱	۴۰	چهارمحال و بختیاری
۲۱۹	۶	۲۱۳	۴۱	۱	۴۱	خراسان جنوبی
۳۶۹۳	۱۴۵	۳۵۴۹	۴۰۷	۱۳	۳۹۴	خراسان رضوی
۱۱۴	۴	۱۱۰	۱۷	۰	۱۷	خراسان شمالی
۹۶۰	۳۰	۹۲۹	۷۹	۳	۷۶	خوزستان
۴۲۹	۹	۴۲۰	۵۹	۲	۵۷	زنجان
۴۶۰	۱۶	۴۴۴	۴۶	۱	۴۵	سمنان
۲۸۱	۱۶	۲۶۴	۱۹	۱	۱۸	سیستان و بلوچستان
۱۹۵۲	۴۸	۱۹۰۴	۱۸۱	۵	۱۷۵	فارس
۷۰۰	۲۱	۶۷۹	۸۸	۴	۸۴	قزوین
۱۰۴۲	۴۸	۹۹۴	۱۱۴	۴	۱۱۱	قم
۳۹۶	۲۳	۳۷۴	۴۶	۱	۴۵	کردستان
۱۱۱۳	۲۰	۱۰۹۳	۱۳۷	۳	۱۳۴	کرمان
۳۴۱	۹	۳۳۲	۳۶	۱	۳۴	کرمانشاه
۳۰	*	۳۰	۵	*	۵	کهگیلویه و بویراحمد
۴۸۸	۲۷	۴۶۱	۷۰	۲	۶۸	گلستان
۱۰۱۳	۴۱	۹۷۲	۱۳۶	۴	۱۳۲	گیلان
۱۸۱	۹	۱۷۳	۲۵	۱	۲۴	لرستان
۲۱۳۵	۱۱۸	۲۰۱۸	۲۷۰	۱۲	۲۵۸	مازندران
۷۲۴	۳۳	۶۹۱	۸۲	۳	۷۹	مرکزی
۴۵۶	۲۹	۴۲۷	۳۱	۱	۳۰	هرمزگان
۵۷۳	۲۴	۵۵۰	۸۹	۳	۸۶	همدان
۱۹۶۹	۷۳	۱۸۹۶	۳۱۶	۹	۳۰۷	یزد
۸۳	۲	۸۱	۴	*	۴	مناطق آزاد

۱- شامل موارد عدم تطابق امضا، نقص امضا، مغایرت تاریخ عددی و حروفی، مخدوش بودن امضا یا مندرجات چک، مغایرت مبلغ حروفی با عددی چک، مسدود بودن حساب مورد نظر و مسدود بودن چک با شماره سری و سریال مرتبط

جدول شماره ۵

درصد توزیع تعداد و مبلغ چک‌های برگشتی بر حسب علق برگشت به تفکیک استان

فروردین ماه ۱۳۹۸

مبلغ			تعداد			نام استان
جمع	سایر علق <sup>۱</sup>	کسری یا فقدان موجودی	جمع	سایر علق <sup>۱</sup>	کسری یا فقدان موجودی	
۱۰۰/۰	۵/۴	۹۴/۶	۱۰۰/۰	۴/۰	۹۶/۰	کل کشور
۱۰۰/۰	۴/۰	۹۶/۰	۱۰۰/۰	۳/۷	۹۶/۳	آذربایجان شرقی
۱۰۰/۰	۲/۷	۹۷/۳	۱۰۰/۰	۲/۸	۹۷/۲	آذربایجان غربی
۱۰۰/۰	۲/۸	۹۷/۲	۱۰۰/۰	۲/۸	۹۷/۲	اردبیل
۱۰۰/۰	۳/۴	۹۶/۶	۱۰۰/۰	۲/۴	۹۷/۶	اصفهان
۱۰۰/۰	۱۱/۱	۸۸/۹	۱۰۰/۰	۶/۱	۹۳/۹	البرز
۱۰۰/۰	۲/۲	۹۷/۸	۱۰۰/۰	۴/۸	۹۵/۲	ایلام
۱۰۰/۰	۴/۷	۹۵/۳	۱۰۰/۰	۴/۷	۹۵/۳	بوشهر
۱۰۰/۰	۶/۸	۹۳/۲	۱۰۰/۰	۵/۶	۹۴/۴	تهران
۱۰۰/۰	۳/۱	۹۶/۹	۱۰۰/۰	۲/۷	۹۷/۳	چهارمحال و بختیاری
۱۰۰/۰	۲/۷	۹۷/۳	۱۰۰/۰	۲/۱	۹۷/۹	خراسان جنوبی
۱۰۰/۰	۳/۹	۹۶/۱	۱۰۰/۰	۳/۳	۹۶/۷	خراسان رضوی
۱۰۰/۰	۳/۶	۹۶/۴	۱۰۰/۰	۲/۶	۹۷/۴	خراسان شمالی
۱۰۰/۰	۳/۱	۹۶/۹	۱۰۰/۰	۳/۶	۹۶/۴	خوزستان
۱۰۰/۰	۲/۲	۹۷/۸	۱۰۰/۰	۲/۸	۹۷/۲	زنجان
۱۰۰/۰	۳/۶	۹۶/۴	۱۰۰/۰	۳/۲	۹۶/۸	سمنان
۱۰۰/۰	۵/۸	۹۴/۲	۱۰۰/۰	۴/۷	۹۵/۳	سیستان و بلوچستان
۱۰۰/۰	۲/۵	۹۷/۵	۱۰۰/۰	۳/۰	۹۷/۰	فارس
۱۰۰/۰	۳/۱	۹۶/۹	۱۰۰/۰	۴/۰	۹۶/۰	قزوین
۱۰۰/۰	۴/۶	۹۵/۴	۱۰۰/۰	۳/۱	۹۶/۹	قم
۱۰۰/۰	۵/۷	۹۴/۳	۱۰۰/۰	۲/۹	۹۷/۱	کردستان
۱۰۰/۰	۱/۸	۹۸/۲	۱۰۰/۰	۲/۴	۹۷/۶	کرمان
۱۰۰/۰	۲/۶	۹۷/۴	۱۰۰/۰	۳/۲	۹۶/۸	کرمانشاه
۱۰۰/۰	۱/۶	۹۸/۴	۱۰۰/۰	۳/۸	۹۶/۲	کهگیلویه و بویراحمد
۱۰۰/۰	۵/۵	۹۴/۵	۱۰۰/۰	۳/۱	۹۶/۹	گلستان
۱۰۰/۰	۴/۱	۹۵/۹	۱۰۰/۰	۳/۳	۹۶/۷	گیلان
۱۰۰/۰	۴/۷	۹۵/۳	۱۰۰/۰	۲/۸	۹۷/۲	لرستان
۱۰۰/۰	۵/۵	۹۴/۵	۱۰۰/۰	۴/۶	۹۵/۴	مازندران
۱۰۰/۰	۴/۶	۹۵/۴	۱۰۰/۰	۳/۴	۹۶/۶	مرکزی
۱۰۰/۰	۶/۳	۹۳/۷	۱۰۰/۰	۴/۰	۹۶/۰	هرمزگان
۱۰۰/۰	۴/۱	۹۵/۹	۱۰۰/۰	۳/۹	۹۶/۱	همدان
۱۰۰/۰	۳/۷	۹۶/۳	۱۰۰/۰	۲/۹	۹۷/۱	یزد
۱۰۰/۰	۲/۶	۹۷/۴	۱۰۰/۰	۴/۶	۹۵/۴	مناطق آزاد

۱- شامل موارد عدم تطابق امضا، نقص امضا، مغایرت تاریخ عددی و حروفی، مخدوش بودن امضا یا مندرجات چک، مغایرت مبلغ حروفی با عددی چک، مسدود بودن حساب مورد نظر و مسدود بودن چک با شماره سری و سریال مرتبط

جدول شماره ۶

تعداد و مبلغ چک‌های عادی و رمزار در کل کشور

تعداد : صد فقره

مبلغ : میلیارد ریال

نسبت چک های برگشتی به کل چک های عادی و رمزار(درصد)		رمزار						عادی						دوره		
		چک های مبادله‌ای		چک های عودتی		چک های وصولی		نسبت چک های برگشتی به مبادله ای(درصد)		چک های مبادله‌ای		چک های برگشتی			چک های وصولی	
		مبلغ	تعداد	مبلغ	تعداد	مبلغ	تعداد	مبلغ	تعداد	مبلغ	تعداد	مبلغ	تعداد		مبلغ	تعداد
۲/۶	۱۳/۶	۴۶۷۶۳۷۱۴	۱۰۸۷۲۲	۳۵۵۸۰۲۶۴	۱۶۷۸	۱۱۱۸۳۴۵۰	۱۰۷۰۴۴	۲۲/۲	۱۴/۹	۶۱۳۳۸۳۷	۱۱۳۴۴۷۷	۱۳۵۹۴۴۹	۱۶۸۴۸۷	۴۷۷۴۳۸۸	۹۶۵۹۹۰	سال ۱۳۹۵
۶/۹	۱۴/۲	۱۶۰۱۹۱۸۴	۹۲۴۰۳	۶۹۳۹۷۲	۸۱۸	۱۵۳۲۵۲۱۲	۹۱۵۸۶	۲۱/۵	۱۵/۴	۷۴۸۸۶۱۹	۱۱۳۰۵۷۸	۱۶۱۲۲۳۸	۱۷۳۹۲۱	۵۸۱۶۳۸۱	۹۵۶۶۵۷	سال ۱۳۹۶
۳/۴	۱۱/۲	۳۱۲۲۳۶۳۰	۱۲۵۷۳۸	۷۹۶۳۳۷	۱۰۳۷	۳۰۴۲۷۲۹۳	۱۲۴۷۰۱	۱۴/۵	۱۲/۷	۹۴۵۰۸۳۳	۹۷۲۵۲۶	۱۳۶۹۰۴۲	۱۲۳۲۸۴	۸۰۸۱۷۹۱	۸۴۹۲۵۲	سال ۱۳۹۷
سال ۱۳۹۷																
۵/۳	۱۳/۲	۱۲۲۴۶۱۳	۵۰۱۶	۸۵۵۳	۳۷	۱۲۱۶۰۶۰	۴۹۷۹	۱۹/۲	۱۴/۲	۴۶۶۰۸۹	۶۷۱۲۷	۸۹۷۱۹	۹۵۳۸	۳۷۶۳۷۱	۵۷۵۸۸	فروردین
۵/۰	۱۳/۰	۱۹۸۱۱۱۱۴	۱۰۲۷۳	۳۰۰۸۹	۶۹	۱۹۵۱۰۲۶	۱۰۲۰۴	۱۷/۵	۱۴/۴	۷۹۳۸۸۷	۹۹۱۱۶	۱۳۹۱۲۹	۱۴۲۶۵	۶۵۴۷۵۸	۸۴۸۵۱	اردیبهشت
۵/۰	۱۳/۱	۱۹۳۱۹۵۷	۱۰۰۲۶	۳۴۰۸۹	۷۰	۱۸۹۷۸۶۸	۹۹۵۶	۱۷/۳	۱۴/۶	۷۷۹۷۹۱	۹۰۹۵۳	۱۳۴۵۱۸	۱۳۲۶۳	۶۴۵۲۷۳	۷۷۶۹۰	خرداد
۵/۱	۱۲/۸	۱۸۹۵۱۷۳	۱۰۹۳۲	۵۷۹۶۷	۸۶	۱۸۳۷۲۰۶	۱۰۸۴۶	۱۶/۴	۱۴/۲	۸۶۶۴۸۰	۹۴۹۶۵	۱۴۱۹۶۵	۱۳۵۲۹	۷۲۴۵۱۵	۸۱۴۳۶	تیر
۴/۰	۱۱/۹	۲۴۴۹۲۵۰	۱۱۸۹۶	۱۱۰۶۸۹	۱۰۸	۲۳۳۸۵۶۱	۱۱۷۸۸	۱۵/۶	۱۳/۵	۸۳۲۸۷۷	۹۰۵۶۵	۱۲۹۸۵۶	۱۲۲۳۲	۷۰۳۰۲۱	۷۸۳۳۳	مرداد
۳/۹	۱۲/۶	۳۱۰۰۰۳۵	۱۰۷۹۲	۴۰۴۱۴	۹۱	۳۰۵۹۶۲۰	۱۰۷۰۱	۱۷/۲	۱۳/۹	۹۰۸۶۳۴	۹۷۱۷۵	۱۵۵۸۷۱	۱۳۵۵۶	۷۵۲۷۶۳	۸۳۶۱۹	شهریور
۳/۲	۱۱/۶	۳۶۴۲۷۸۶	۱۱۲۷۷	۵۰۲۷۸	۹۶	۳۵۹۲۵۰۸	۱۱۱۸۱	۱۵/۸	۱۳/۰	۹۳۵۵۳۹	۸۹۳۳۰	۱۴۸۰۱۱	۱۱۶۲۴	۷۸۷۵۲۸	۷۷۷۰۷	مهر
۲/۵	۱۰/۷	۳۰۲۵۴۷۵	۹۸۹۹	۲۶۰۰۳	۸۶	۲۹۹۹۴۷۲	۹۸۱۳	۱۳/۱	۱۲/۱	۷۱۲۷۴۶	۷۱۶۰۴	۹۳۴۴۵	۸۶۹۱	۶۱۹۳۰۱	۶۲۹۱۳	آبان
۱/۸	۸/۷	۳۱۵۸۱۲۲	۹۴۸۷	۲۰۵۶۵۸	۹۳	۲۹۵۲۴۶۴	۹۳۹۴	۱۰/۷	۱۰/۲	۶۳۶۷۴۳	۵۷۴۵۹	۶۸۴۲۵	۵۸۳۹	۵۶۸۳۱۸	۵۱۶۲۰	آذر
۲/۳	۹/۲	۳۰۹۱۱۱۷۳	۱۰۳۸۲	۲۴۹۴۳	۸۷	۳۰۶۶۲۳۰	۱۰۲۹۵	۱۱/۹	۱۰/۶	۷۴۵۵۶۲	۷۲۱۴۰	۸۸۶۱۳	۷۶۱۴	۶۵۶۹۴۹	۶۴۵۲۶	دی
۲/۵	۸/۴	۲۵۴۷۷۹۹	۱۰۵۵۹	۱۳۲۸۸۹	۸۷	۲۴۱۴۹۱۰	۱۰۴۷۱	۱۱/۱	۹/۷	۷۴۱۲۸۱	۶۶۰۰۱	۸۲۴۰۲	۶۴۲۰	۶۵۸۸۷۹	۵۹۵۸۱	بهمن
۲/۳	۷/۴	۳۱۷۶۱۳۳	۱۵۲۰۰	۷۴۷۶۵	۱۲۷	۳۱۰۱۳۶۸	۱۵۰۷۳	۹/۴	۸/۸	۱۰۳۱۲۰۳	۷۶۱۰۱	۹۷۰۸۸	۶۷۱۳	۹۳۴۱۱۵	۶۹۳۸۸	اسفند
سال ۱۳۹۸																
۲/۹	۸/۸	۱۴۶۳۸۹۰	۵۸۵۷	۱۳۴۴۹	۵۰	۱۴۵۰۴۴۱	۵۸۰۸	۱۰/۸	۹/۸	۵۴۱۳۹۲	۵۳۷۵۵	۵۸۲۰۰	۵۲۵۴	۴۸۳۱۹۲	۴۸۵۰۱	فروردین

جدول شماره ۷

درصد تغییر تعداد و مبلغ چک‌های مبادله‌ای، وصولی و برگشتی نسبت به ماه قبل

کل کشور

چک های برگشتی		چک های وصولی		چک های مبادله‌ای		ماه	سال
مبلغ	تعداد	مبلغ	تعداد	مبلغ	تعداد		
-۵۱/۴	-۳۱/۹	-۴۵/۶	-۳۳/۴	-۴۶/۸	-۳۳/۲	فروردین	۱۳۹۷
۵۵/۱	۴۹/۶	۷۴/۰	۴۷/۳	۷۰/۳	۴۷/۷	اردیبهشت	
-۳/۳	-۷/۰	-۱/۴	-۸/۴	-۱/۸	-۸/۲	خرداد	
۵/۵	۲/۰	۱۲/۳	۴/۸	۱۱/۱	۴/۴	تیر	
-۸/۵	-۹/۶	-۳/۰	-۳/۸	-۳/۹	-۴/۶	مرداد	
۲۰/۰	۱۰/۸	۷/۱	۶/۷	۹/۱	۷/۳	شهریور	
-۵/۰	-۱۴/۳	۴/۶	-۷/۱	۳/۰	-۸/۱	مهر	
-۳۶/۹	-۲۵/۲	-۲۱/۴	-۱۹/۰	-۲۳/۸	-۱۹/۸	آبان	
-۲۶/۸	-۳۲/۸	-۸/۲	-۱۸/۰	-۱۰/۷	-۱۹/۸	آذر	
۲۹/۵	۳۰/۴	۱۵/۶	۲۵/۰	۱۷/۱	۲۵/۵	دی	
-۷/۰	-۱۵/۷	۰/۳	-۷/۷	-۰/۶	-۸/۵	بهمن	
۱۷/۸	۴/۶	۴۱/۸	۱۶/۵	۳۹/۱	۱۵/۳	اسفند	
-۴۰/۱	-۲۱/۷	-۴۸/۳	-۳۰/۱	-۴۷/۵	-۲۹/۴	فروردین	۱۳۹۸

## جدول شماره ۸

شاخص تعداد و مبلغ چک‌های مبادله‌ای، وصولی و برگشتی در کل کشور

(۱۳۹۵=۱۰۰)

سال	ماه	چک های مبادله‌ای		چک های وصولی		چک های برگشتی	
		تعداد	مبلغ	تعداد	مبلغ	تعداد	مبلغ
۱۳۹۷	فروردین	۷۱/۰	۹۱/۲	۷۱/۵	۹۴/۶	۶۷/۹	۷۹/۲
	اردیبهشت	۱۰۴/۸	۱۵۵/۳	۱۰۵/۴	۱۶۴/۶	۱۰۱/۶	۱۲۲/۸
	خرداد	۹۶/۲	۱۵۲/۶	۹۶/۵	۱۶۲/۲	۹۴/۵	۱۱۸/۷
	تیر	۱۰۰/۴	۱۶۹/۵	۱۰۱/۲	۱۸۲/۱	۹۶/۴	۱۲۵/۳
	مرداد	۹۵/۸	۱۶۲/۹	۹۷/۳	۱۷۶/۷	۸۷/۱	۱۱۴/۶
	شهریور	۱۰۲/۸	۱۷۷/۸	۱۰۳/۹	۱۸۹/۲	۹۶/۵	۱۳۷/۶
	مهر	۹۴/۵	۱۸۳/۰	۹۶/۵	۱۹۷/۹	۸۲/۸	۱۳۰/۷
	آبان	۷۵/۷	۱۳۹/۴	۷۸/۲	۱۵۵/۷	۶۱/۹	۸۲/۵
	آذر	۶۰/۸	۱۲۴/۶	۶۴/۱	۱۴۲/۸	۴۱/۶	۶۰/۴
	دی	۷۶/۳	۱۴۵/۹	۸۰/۲	۱۶۵/۱	۵۴/۲	۷۸/۲
	بهمن	۶۹/۸	۱۴۵/۰	۷۴/۰	۱۶۵/۶	۴۵/۷	۷۲/۷
۱۳۹۸	اسفند	۸۰/۵	۲۰۱/۷	۸۶/۲	۲۳۴/۸	۴۷/۸	۸۵/۷
	فروردین	۵۶/۹	۱۰۵/۹	۶۰/۳	۱۲۱/۴	۳۷/۴	۵۱/۴

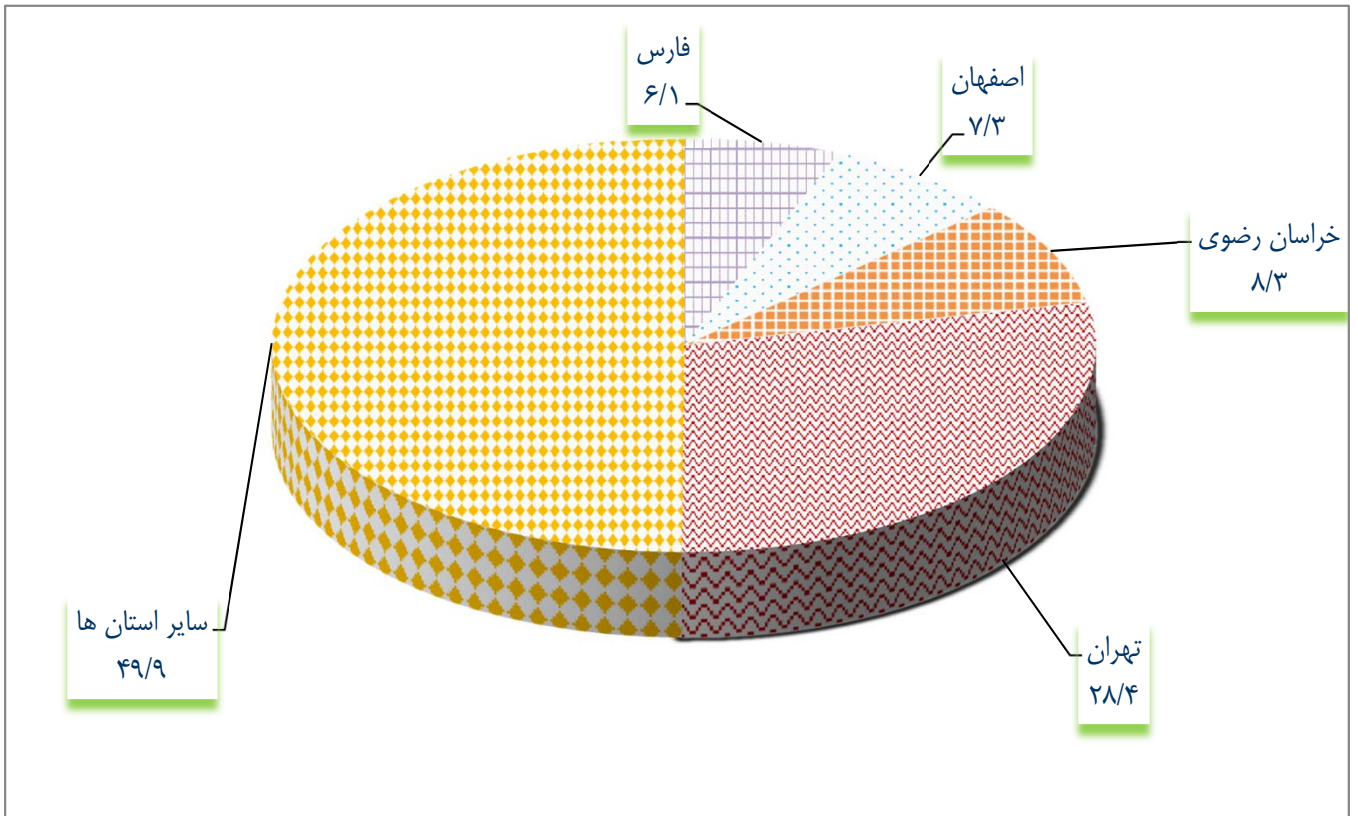
جدول شماره ۹  
درصد توزیع تعداد و مبلغ چک‌های رمزدار وصولی به تفکیک استان  
فروردین ماه ۱۳۹۸

تعداد : صد فقره  
مبلغ : میلیارد ریال

نام استان	تعداد	مبلغ	درصد توزیع تعداد	درصد توزیع مبلغ
کل کشور	۵۸۰۸	۱۴۵۰۴۴۱	۱۰۰/۰	۱۰۰/۰
آذربایجان شرقی	۲۷۸	۲۳۳۲۶	۴/۸	۱/۶
آذربایجان غربی	۱۷۲	۱۱۷۵۳	۳/۰	۰/۸
اردبیل	۶۰	۴۲۱۳	۱/۰	۰/۳
اصفهان	۴۲۴	۴۴۹۷۱	۷/۳	۳/۱
البرز	۱۹۰	۱۶۲۲۲	۳/۳	۱/۱
ایلام	۲۶	۱۴۱۳	۰/۴	۰/۱
بوشهر	۷۴	۸۲۰۷	۱/۳	۰/۶
تهران	۱۶۵۰	۱۰۸۵۵۳۵	۲۸/۴	۷۴/۸
چهارمحال و بختیاری	۳۹	۲۳۹۷	۰/۷	۰/۲
خراسان جنوبی	۳۷	۱۸۹۳	۰/۶	۰/۱
خراسان رضوی	۴۸۳	۴۲۷۸۹	۸/۳	۳/۰
خراسان شمالی	۳۳	۱۸۲۶	۰/۶	۰/۱
خوزستان	۲۹۱	۳۳۱۳۴	۵/۰	۲/۳
زنجان	۴۴	۴۵۰۲	۰/۸	۰/۳
سمنان	۴۴	۳۰۴۸	۰/۸	۰/۲
سیستان و بلوچستان	۵۶	۴۱۲۶	۱/۰	۰/۳
فارس	۳۵۴	۲۹۷۲۸	۶/۱	۲/۰
قزوین	۸۸	۷۹۷۰	۱/۵	۰/۵
قم	۱۱۵	۱۱۴۰۳	۲/۰	۰/۸
کردستان	۷۲	۴۴۴۶	۱/۲	۰/۳
کرمان	۱۶۰	۱۶۰۰۹	۲/۸	۱/۱
کرمانشاه	۱۰۶	۸۳۰۴	۱/۸	۰/۶
کهگیلویه و بویراحمد	۲۵	۱۳۹۴	۰/۴	۰/۱
گلستان	۷۳	۶۰۸۵	۱/۳	۰/۴
گیلان	۱۷۵	۱۱۶۴۱	۳/۰	۰/۸
لرستان	۵۷	۳۸۳۵	۱/۰	۰/۳
مازندران	۲۹۱	۲۳۰۷۳	۵/۰	۱/۶
مرکزی	۸۲	۷۱۲۶	۱/۴	۰/۵
هرمزگان	۸۹	۹۱۳۰	۱/۵	۰/۶
همدان	۱۰۰	۶۸۶۱	۱/۷	۰/۵
یزد	۱۱۶	۱۱۶۹۸	۲/۰	۰/۸
مناطق آزاد	۵	۲۳۸۳	۰/۱	۰/۲

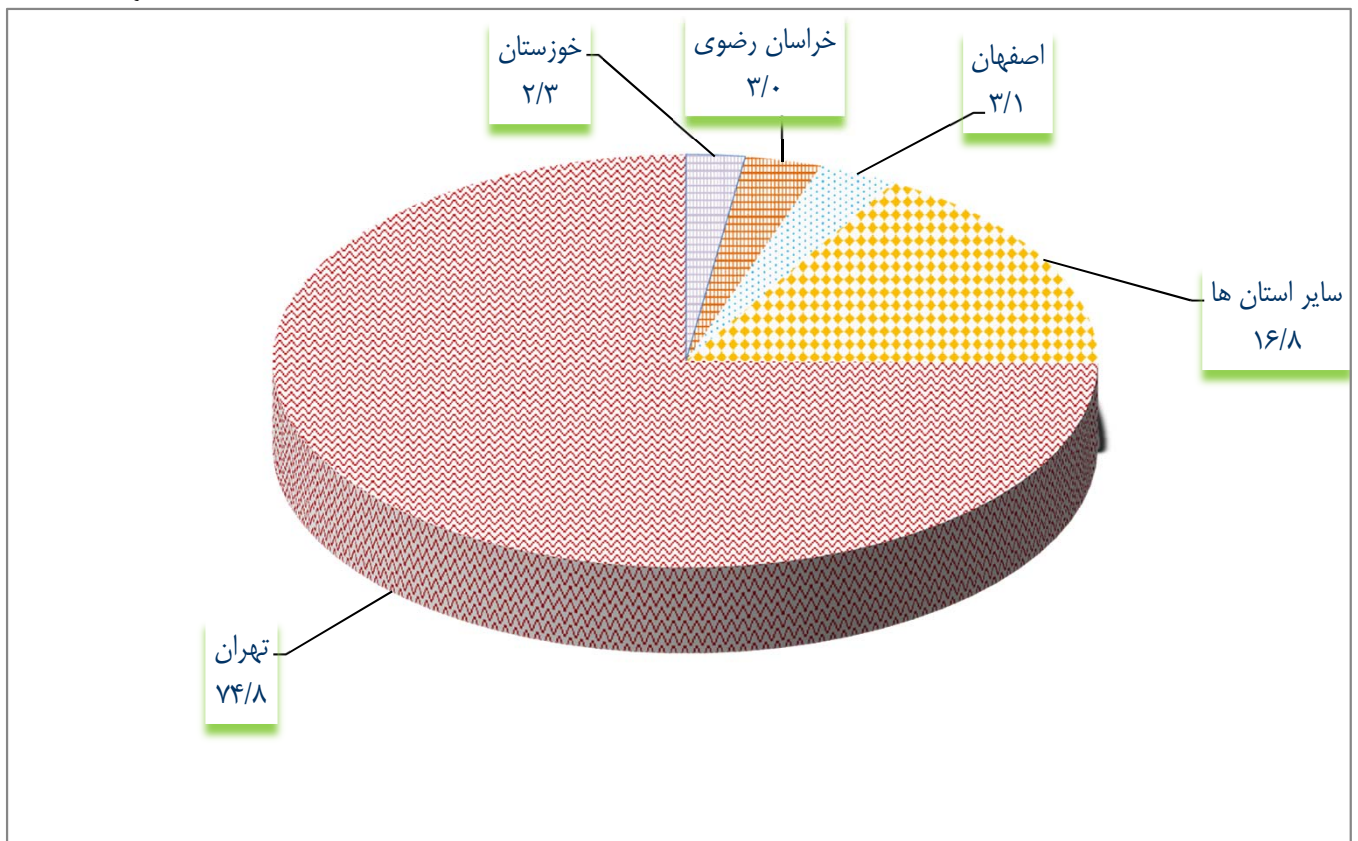
نمودار شماره ۴  
توزیع تعداد چک‌های رمزار و وصولی به تفکیک استان  
فروردین ماه ۱۳۹۸

درصد



نمودار شماره ۵  
توزیع مبلغ چک‌های رمزار و وصولی به تفکیک استان  
فروردین ماه ۱۳۹۸

درصد





جدول شماره ۱۰  
تعداد و مبلغ چک‌های رمزدار وصولی در کل کشور

تعداد : صد فقره

مبلغ : میلیارد ریال

سال	ماه	تعداد	مبلغ	درصد تغییر نسبت به ماه قبل	
				تعداد	مبلغ
۱۳۹۷	فروردین	۴۹۷۹	۱۲۱۶۰۶۰	-۶۲/۳	-۵۹/۱
	اردیبهشت	۱۰۲۰۴	۱۹۵۱۰۲۶	۱۰۴/۹	۶۰/۴
	خرداد	۹۹۵۶	۱۸۹۷۸۶۸	-۲/۴	-۲/۷
	تیر	۱۰۸۴۶	۱۸۳۷۲۰۶	۸/۹	-۳/۲
	مرداد	۱۱۷۸۸	۲۳۳۸۵۶۱	۸/۷	۲۷/۳
	شهریور	۱۰۷۰۱	۳۰۵۹۶۲۰	-۹/۲	۳۰/۸
	مهر	۱۱۱۸۱	۳۵۹۲۵۰۸	۴/۵	۱۷/۴
	آبان	۹۸۱۳	۲۹۹۹۴۷۲	-۱۲/۲	-۱۶/۵
	آذر	۹۳۹۴	۲۹۵۲۴۶۴	-۴/۳	-۱/۶
	دی	۱۰۲۹۵	۳۰۶۶۲۳۰	۹/۶	۳/۹
	بهمن	۱۰۴۷۱	۲۴۱۴۹۱۰	۱/۷	-۲۱/۲
	اسفند	۱۵۰۷۳	۳۱۰۱۳۶۸	۴۳/۹	۲۸/۴
۱۳۹۸	فروردین	۵۸۰۸	۱۴۵۰۴۴۱	-۶۱/۵	-۵۳/۲

جدول شماره ۱۱  
تعداد چک‌های وصولی بر حسب عادی و رمزدار و درصد توزیع آن‌ها به تفکیک استان  
فروردین‌ماه ۱۳۹۸

تعداد : صد فقره

درصد توزیع			تعداد			استان
کل	رمزدار	عادی	کل	رمزدار	عادی	
۱۰۰/۰	۱۰/۷	۸۹/۳	۵۴۳۰۹	۵۸۰۸	۴۸۵۰۱	کل کشور
۱۰۰/۰	۹/۰	۹۱/۰	۳۱۰۰	۲۷۸	۲۸۲۱	آذربایجان شرقی
۱۰۰/۰	۱۲/۷	۸۷/۳	۱۳۵۴	۱۷۲	۱۱۸۲	آذربایجان غربی
۱۰۰/۰	۹/۰	۹۱/۰	۶۷۰	۶۰	۶۱۰	اردبیل
۱۰۰/۰	۸/۴	۹۱/۶	۵۰۳۵	۴۲۴	۴۶۱۱	اصفهان
۱۰۰/۰	۱۰/۸	۸۹/۲	۱۷۵۵	۱۹۰	۱۵۶۵	البرز
۱۰۰/۰	۴۰/۱	۵۹/۹	۶۵	۲۶	۳۹	ایلام
۱۰۰/۰	۲۶/۰	۷۴/۰	۲۸۶	۷۴	۲۱۲	بوشهر
۱۰۰/۰	۹/۶	۹۰/۴	۱۷۱۲۶	۱۶۵۰	۱۵۴۷۶	تهران
۱۰۰/۰	۱۳/۲	۸۶/۸	۲۹۹	۳۹	۲۶۰	چهارمحال و بختیاری
۱۰۰/۰	۹/۳	۹۰/۷	۳۹۳	۳۷	۳۵۶	خراسان جنوبی
۱۰۰/۰	۱۰/۷	۸۹/۳	۴۵۳۲	۴۸۳	۴۰۴۹	خراسان رضوی
۱۰۰/۰	۲۲/۰	۷۸/۰	۱۵۱	۳۳	۱۱۸	خراسان شمالی
۱۰۰/۰	۲۶/۷	۷۳/۳	۱۰۹۱	۲۹۱	۸۰۰	خوزستان
۱۰۰/۰	۸/۲	۹۱/۸	۵۳۱	۴۴	۴۸۸	زنجان
۱۰۰/۰	۸/۸	۹۱/۲	۴۹۸	۴۴	۴۵۴	سمنان
۱۰۰/۰	۲۶/۷	۷۳/۳	۲۰۸	۵۶	۱۵۳	سیستان و بلوچستان
۱۰۰/۰	۱۷/۷	۸۲/۳	۱۹۹۵	۳۵۴	۱۶۴۱	فارس
۱۰۰/۰	۹/۱	۹۰/۹	۹۶۲	۸۸	۸۷۴	قزوین
۱۰۰/۰	۱۰/۶	۸۹/۴	۱۰۸۱	۱۱۵	۹۶۷	قم
۱۰۰/۰	۱۹/۲	۸۰/۸	۳۷۴	۷۲	۳۰۲	کردستان
۱۰۰/۰	۱۴/۵	۸۵/۵	۱۱۰۲	۱۶۰	۹۴۲	کرمان
۱۰۰/۰	۲۴/۰	۷۶/۰	۴۴۳	۱۰۶	۳۳۷	کرمانشاه
۱۰۰/۰	۵۰/۰	۵۰/۰	۵۱	۲۵	۲۵	کهگیلویه و بویراحمد
۱۰۰/۰	۱۱/۱	۸۸/۹	۶۵۵	۷۳	۵۸۳	گلستان
۱۰۰/۰	۹/۱	۹۰/۹	۱۹۱۷	۱۷۵	۱۷۴۲	گیلان
۱۰۰/۰	۲۴/۱	۷۵/۹	۲۳۵	۵۷	۱۷۸	لرستان
۱۰۰/۰	۹/۹	۹۰/۱	۲۹۵۲	۲۹۱	۲۶۶۱	مازندران
۱۰۰/۰	۱۰/۲	۸۹/۸	۷۹۹	۸۲	۷۱۷	مرکزی
۱۰۰/۰	۲۷/۷	۷۲/۳	۳۲۰	۸۹	۲۳۱	هرمزگان
۱۰۰/۰	۱۲/۶	۸۷/۴	۷۹۲	۱۰۰	۶۹۲	همدان
۱۰۰/۰	۳/۳	۹۶/۷	۳۵۰۲	۱۱۶	۳۳۸۶	یزد
۱۰۰/۰	۱۵/۳	۸۴/۷	۳۳	۵	۲۸	مناطق آزاد

جدول شماره ۱۲  
مبلغ چک‌های وصولی بر حسب عادی و رمزدار و درصد توزیع آن‌ها به تفکیک استان  
فروردین‌ماه ۱۳۹۸

مبلغ : میلیارد ریال

درصد توزیع			مبلغ			استان
کل	رمزدار	عادی	کل	رمزدار	عادی	
۱۰۰/۰	۷۵/۰	۲۵/۰	۱۹۳۳۶۳۳	۱۴۵۰۴۴۱	۴۸۳۱۹۲	کل کشور
۱۰۰/۰	۵۴/۷	۴۵/۳	۴۲۶۰۹	۲۳۳۲۶	۱۹۲۸۳	آذربایجان شرقی
۱۰۰/۰	۵۴/۹	۴۵/۱	۲۱۴۰۳	۱۱۷۵۳	۹۶۵۰	آذربایجان غربی
۱۰۰/۰	۵۳/۹	۴۶/۱	۷۸۱۶	۴۲۱۳	۳۶۰۳	اردبیل
۱۰۰/۰	۶۱/۹	۳۸/۱	۷۲۶۴۰	۴۴۹۷۱	۲۷۶۶۹	اصفهان
۱۰۰/۰	۴۵/۵	۵۴/۵	۳۵۶۱۹	۱۶۲۲۲	۱۹۳۹۷	البرز
۱۰۰/۰	۶۶/۲	۳۳/۸	۲۱۳۲	۱۴۱۳	۷۲۰	ایلام
۱۰۰/۰	۷۴/۰	۲۶/۰	۱۱۰۹۵	۸۲۰۷	۲۸۸۷	بوشهر
۱۰۰/۰	۸۲/۱	۱۷/۹	۱۳۲۱۷۹۷	۱۰۸۵۵۳۵	۲۳۶۲۶۲	تهران
۱۰۰/۰	۵۱/۲	۴۸/۸	۴۶۷۹	۲۳۹۷	۲۲۸۲	چهارمحال و بختیاری
۱۰۰/۰	۵۱/۱	۴۸/۹	۳۷۰۴	۱۸۹۳	۱۸۱۱	خراسان جنوبی
۱۰۰/۰	۵۶/۹	۴۳/۱	۷۵۲۲۴	۴۲۷۸۹	۳۲۴۳۵	خراسان رضوی
۱۰۰/۰	۶۳/۵	۳۶/۵	۲۸۷۵	۱۸۲۶	۱۰۴۹	خراسان شمالی
۱۰۰/۰	۷۴/۸	۲۵/۲	۴۴۲۹۴	۳۳۱۳۴	۱۱۱۶۰	خوزستان
۱۰۰/۰	۵۵/۱	۴۴/۹	۸۱۷۳	۴۵۰۲	۳۶۷۱	زنجان
۱۰۰/۰	۵۱/۳	۴۸/۷	۵۹۴۲	۳۰۴۸	۲۸۹۴	سمنان
۱۰۰/۰	۶۱/۷	۳۸/۳	۶۶۸۴	۴۱۲۶	۲۵۵۹	سیستان و بلوچستان
۱۰۰/۰	۶۳/۸	۳۶/۲	۴۶۵۹۴	۲۹۷۲۸	۱۶۸۶۷	فارس
۱۰۰/۰	۵۸/۹	۴۱/۱	۱۳۵۳۹	۷۹۷۰	۵۵۶۹	قزوین
۱۰۰/۰	۶۰/۶	۳۹/۴	۱۸۸۲۰	۱۱۴۰۳	۷۴۱۷	قم
۱۰۰/۰	۵۸/۸	۴۱/۲	۷۵۶۷	۴۴۴۶	۳۱۲۲	کردستان
۱۰۰/۰	۷۱/۲	۲۸/۸	۲۲۴۸۲	۱۶۰۰۹	۶۴۷۴	کرمان
۱۰۰/۰	۶۹/۰	۳۱/۰	۱۲۰۳۰	۸۳۰۴	۳۷۲۶	کرمانشاه
۱۰۰/۰	۷۸/۵	۲۱/۵	۱۷۷۷	۱۳۹۴	۳۸۳	کهگیلویه و بویراحمد
۱۰۰/۰	۵۹/۳	۴۰/۷	۱۰۲۵۵	۶۰۸۵	۴۱۷۱	گلستان
۱۰۰/۰	۵۳/۰	۴۷/۰	۲۱۹۸۴	۱۱۶۴۱	۱۰۳۴۳	گیلان
۱۰۰/۰	۶۴/۵	۳۵/۵	۵۹۴۹	۳۸۳۵	۲۱۱۴	لرستان
۱۰۰/۰	۵۵/۳	۴۴/۷	۴۱۷۱۵	۲۳۰۷۳	۱۸۶۴۲	مازندران
۱۰۰/۰	۵۵/۴	۴۴/۶	۱۲۸۵۱	۷۱۲۶	۵۷۲۵	مرکزی
۱۰۰/۰	۷۴/۳	۲۵/۷	۱۲۲۸۳	۹۱۳۰	۳۱۵۳	هرمزگان
۱۰۰/۰	۵۸/۸	۴۱/۲	۱۱۶۶۶	۶۸۶۱	۴۸۰۵	همدان
۱۰۰/۰	۴۷/۵	۵۲/۵	۲۴۶۲۵	۱۱۶۹۸	۱۲۹۲۷	یزد
۱۰۰/۰	۸۴/۹	۱۵/۱	۲۸۰۶	۲۳۸۳	۴۲۳	مناطق آزاد