



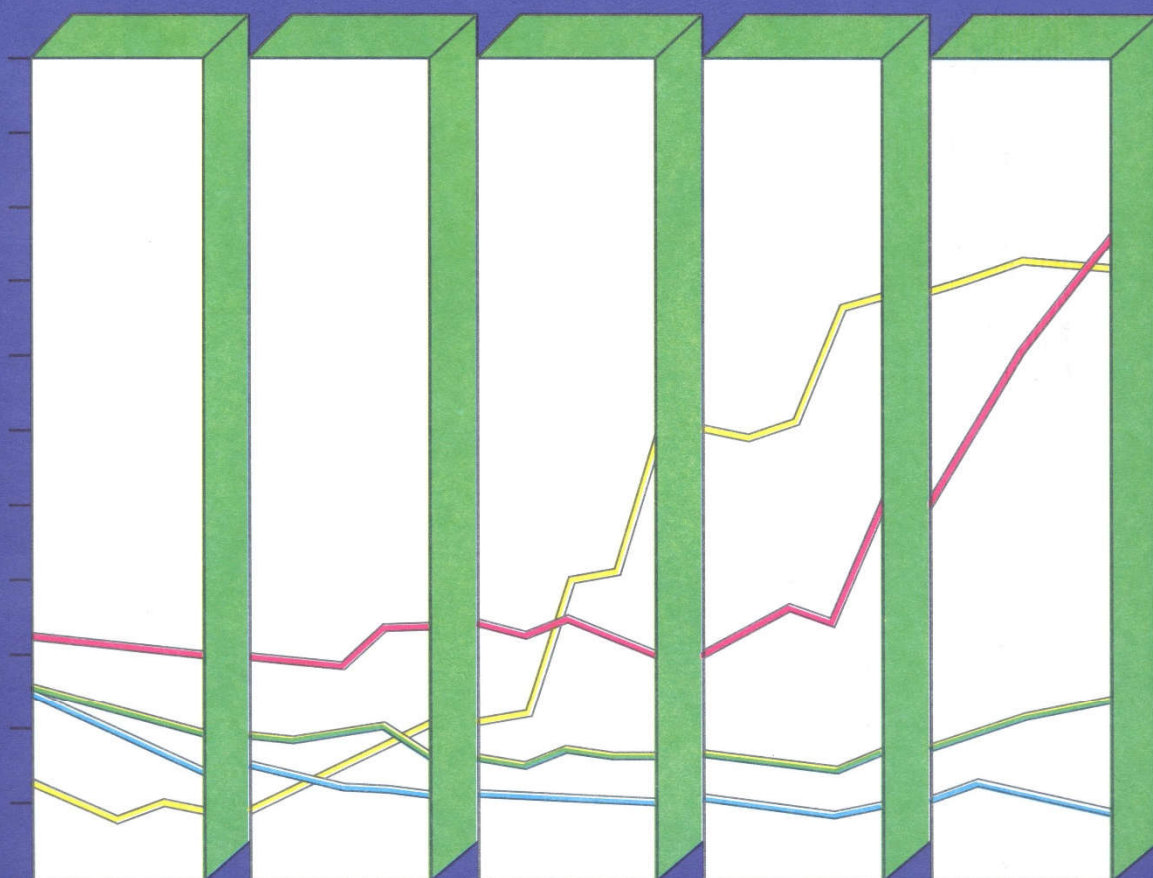
بانک مرکزی جمهوری اسلامی ایران

مدیریت کل آمارهای اقتصادی

اداره آمار اقتصادی

## آمارچک‌های مبادله‌ای

آذرماه ۱۳۹۹





بانک مرکزی جمهوری اسلامی ایران

مدیریت کل آمارهای اقتصادی

اداره آمار اقتصادی

دایره شاخص‌های اقتصادی

## آمار چک‌های مبادله‌ای

آذرماه ۱۳۹۹

«نقل مطالب فقط با ذکر مأخذ مجاز است»

بهمن‌ماه ۱۳۹۹

[www.cbi.ir](http://www.cbi.ir)

## بسمه تعالی

### مقدمه

چک به عنوان یکی از ابزارهای مهم نظام پرداخت، همواره نقش قابل توجهی در تسویه مبادلات خرد و کلان جامعه داشته است. لیکن طی دو دهه اخیر به دلیل تداوم توسعه سامانه‌ها و تجهیزات پرداخت الکترونیکی، تراکنش‌های پردازش شده از طریق این ابزارها و سامانه‌ها رشد متناسبی داشته و ابزارهای پرداخت الکترونیکی به مرور زمان جایگزین ابزارهای پرداخت سنتی نظیر اسکناس و مسکوک و انواع چک شده است. با این وجود، به دلیل اهمیت کارکرد و امتیاز چک و به ویژه جایگاه اعتباری چک در مبادلات کشور، این ابزار پرداخت هنوز هم از مهم‌ترین ابزارهای نظام پرداخت کشور محسوب می‌شود.

آمار چک‌های برگشتی تا آذرماه سال ۱۳۹۳ در سطح استان تهران با استفاده از اطلاعات اتاق پایاپای اسناد بانکی تهیه و در گزارش شاخص‌های ماهانه اقتصادی منتشر می‌گردید. با راه‌اندازی سامانه چک‌اک، در سال ۱۳۹۵ گزارش آمار چک‌های مبادله‌ای براساس اطلاعات سامانه مذکور برای کلیه استان‌های کشور تهیه گردید. این اطلاعات از فروردین‌ماه ۱۳۹۶ در پایگاه اطلاع‌رسانی بانک مرکزی در دسترس می‌باشد.

لازم به ذکر است این گزارش مربوط به چک‌های بین بانکی است و چک‌های درون بانکی را شامل نمی‌شود.

## علائم

θ درصد تغییر قابل محاسبه نیست یا نامعین می‌باشد.

.. عدد در دسترس نیست.

\* عدد نزدیک صفر است.

## توضیحات

- در جداول، اختلاف جزئی در جمع ناشی از سرراست (رند) کردن اعداد است.

## تعاریف و مفاهیم

### چک

براساس ماده ۳۱۰ قانون تجارت، چک نوشته‌ای است که به موجب آن صادرکننده، وجوهی را که نزد محال‌علیه دارد کلاً یا بعضاً مسترد یا به دیگری واگذار می‌نماید، چک‌ها انواع متفاوتی دارند که در این گزارش منظور از چک، چک‌های عادی است.

### چک عادی

به چکی اطلاق می‌شود که اشخاص، عهده بانک‌ها به حساب جاری خود صادر نموده و دارنده آن تضمینی جز اعتبار صادرکننده آن ندارد. گیرنده وجه چک ممکن است خود صادرکننده یا حامل چک بوده و یا این که چک در وجه شخص معین و یا به حواله کرد آن شخص صادر شده باشد.

### چک وصولی

به چکی اطلاق می‌شود که صحت آن مورد تایید بانک عهده بوده و بانک نسبت به پرداخت آن اقدام نموده است.

### چک برگشتی

به چکی اطلاق می‌شود که در هنگام ارائه به بانک جهت وصول، به دلایل ذیل غیرقابل پرداخت باشد:

- امضا مطابقت ندارد.
  - نقص امضا دارد.
  - تاریخ عددی و حروفی مغایرت دارد.
  - امضای چک مخدوش است.
  - مندرجات چک مخدوش است.
  - مبلغ حروفی با عددی چک مغایر است
  - حساب مورد نظر مسدود است (حسب درخواست مشتری).
  - حساب مورد نظر مسدود است (حسب دستور مرجع قضایی).
  - چک با این سری و سریال مسدود است.
  - حساب دارای کسر موجودی است.
  - حساب مورد نظر فاقد موجودی است.
- اعلامیه عدم پرداخت این قبیل چک‌ها با درخواست مشتری صادر می‌شود.

## چک رمزدار

به چکی اطلاق می‌شود که بنا به درخواست مشتری و به نام اشخاص حقیقی یا حقوقی توسط بانک حسب مورد به عهده همان بانک یا شعب آن و یا بر عهده سایر بانک‌ها (چک رمزدار بین بانکی) برای تسهیل و تسریع در نقل و انتقال وجوه بین بانکی صادر گردیده و پرداخت وجه آن توسط بانک صادر کننده تضمین می‌شود.

## چک واگذاری

به چکی اطلاق می‌شود که برای دریافت وجه مندرج در آن و به منظور بررسی و پرداخت وجه به بانک عهده ارجاع داده می‌شود.

## چک عودتی

در چک‌های رمزدار به چکی اطلاق می‌شود که در هنگام ارائه به بانک جهت وصول به عللی مشابه با چک‌های برگشتی یا دلایل دیگری قابل پرداخت نباشد.

## چک‌های مبادله‌ای

در چک‌های عادی به مجموع چک‌های وصولی و برگشتی بین بانکی و در چک‌های رمزدار به مجموع چک‌های وصولی و عودتی بین بانکی بر اساس سامانه چکاوک اطلاق می‌شود.

## سامانه انتقال تصویر چک (چکاوک)

در سال ۱۳۹۱ شورای پول و اعتبار در مصوبه‌ای، طراحی و پیاده‌سازی سامانه چکاوک را با هدف ساکن‌سازی لاشه چک و با قابلیت پذیرش و پردازش الکترونیکی چک‌های کاغذی بین بانکی و انجام تراکنش‌های الکترونیکی با استفاده از سامانه پایاپای الکترونیکی (پایا) الزامی اعلام کرد. در این خصوص بانک مرکزی از مهرماه سال ۱۳۹۳، سیستم انتقال تصویر چک (چکاوک) را به‌عنوان یکی دیگر از سیستم‌های پیش‌بینی شده در طرح استقرار نظام جامع پرداخت تا پایان خردادماه ۱۳۹۴ در کلیه استان‌های کشور عملیاتی نمود. این سیستم، با استفاده از سامانه پایاپای الکترونیکی (پایا) برای انتقال الکترونیکی تصویر، داده‌ها، اطلاعات چک و تسویه بین بانکی با هدف حذف فیزیکی چک‌ها بین شعب و واحدهای بانکی و به تبع آن کاهش مدت زمان تسویه چک‌ها، اعمال نظارت متمرکز توسط بانک مرکزی و بانک‌ها بر جریان گردش وجوه و اعمال کنترل‌های قانونی و مقرراتی، یکی از اجزای نظام جامع پرداخت محسوب می‌شود.

## خلاصه آمار چک‌های مبادله‌ای در آذرماه ۱۳۹۹

در این گزارش خلاصه‌ای از آمار چک‌های مبادله‌ای، چک‌های وصولی و برگشتی براساس اطلاعات سامانه انتقال تصویر چک (چکاوک) در آذرماه ۱۳۹۹ به شرح ذیل ارائه می‌گردد:

### چک‌های مبادله‌ای

در آذرماه ۱۳۹۹، در کل کشور حدود ۹/۵ میلیون فقره چک به ارزشی بیش از ۱۸۵۹ هزار میلیارد ریال مبادله گردید که نسبت به ماه قبل از نظر تعداد ۱۸/۰ درصد افزایش و از نظر مبلغ ۲/۲ درصد کاهش نشان می‌دهد (جدول شماره ۱ و ۷).

در ماه مورد گزارش در استان تهران حدود ۲/۹ میلیون فقره چک به ارزشی بیش از ۸۹۳ هزار میلیارد ریال مبادله گردید (جدول شماره ۱).

در آذرماه ۱۳۹۹، ۴۸/۹ درصد از تعداد چک‌های مبادله‌ای کل کشور در سه استان تهران، اصفهان و خراسان رضوی مبادله گردیده است که به ترتیب با ۳۰/۵ درصد، ۱۰/۹ درصد و ۷/۵ درصد بیشترین سهم را در مقایسه با سایر استان‌ها دارا بوده‌اند.

همچنین ۶۱/۰ درصد از ارزش چک‌های فوق در سه استان تهران (۴۸/۰ درصد)، اصفهان (۷/۰ درصد) و خراسان رضوی (۶/۰ درصد) مبادله گردیده است که بیشترین سهم را در مقایسه با سایر استان‌ها دارا بوده‌اند. (جدول شماره ۲)

### چک‌های وصولی

در آذرماه ۱۳۹۹، در کل کشور حدود ۸/۶ میلیون فقره چک به ارزشی بالغ بر ۱۶۲۶ هزار میلیارد ریال وصول گردید که نسبت به ماه قبل از نظر تعداد ۱۶/۷ درصد افزایش و از نظر مبلغ ۳/۲ درصد کاهش نشان می‌دهد. از کل تعداد و مبلغ چک‌های مبادله شده در ماه مذکور به ترتیب ۹۰/۶ درصد و ۸۷/۵ درصد وصول گردیده است. درصد تعداد و مبلغ چک‌های وصول شده در آبان‌ماه ۱۳۹۹ به ترتیب معادل ۹۱/۵ درصد و ۸۸/۴ درصد و در آذرماه ۱۳۹۸ به ترتیب برابر ۹۱/۷ درصد و ۸۹/۵ درصد بوده است (جدول شماره ۱، ۲، ۳، ۴ و ۷).

در آذرماه ۱۳۹۹، در استان تهران بالغ بر ۲/۶ میلیون فقره چک به ارزشی حدود ۷۹۵ هزار میلیارد ریال وصول گردید که از نظر تعداد ۹۱/۰ درصد و از نظر ارزش ۸۹/۰ درصد از کل چک‌های مبادله‌ای وصول گردیده است (جدول شماره ۱ و ۳).

در ماه مذکور در بین سایر استان‌های کشور، بیشترین نسبت تعداد چک‌های وصولی به کل چک‌های مبادله‌ای در استان، به ترتیب به استان‌های گیلان (۹۳/۴ درصد)، مازندران (۹۲/۲ درصد) و گلستان (۹۱/۸ درصد) اختصاص یافته است و استان‌های کهگیلویه و بویراحمد (۸۲/۴ درصد)، کردستان (۸۶/۵ درصد) و لرستان (۸۶/۹ درصد) پایین‌ترین نسبت تعداد چک‌های وصولی به کل چک‌های مبادله شده در استان را به خود اختصاص داده‌اند.

در ماه مورد بررسی در بین سایر استان‌های کشور، بیشترین نسبت ارزش چک‌های وصولی به کل ارزش چک‌های مبادله‌ای در استان به ترتیب به استان‌های گیلان (۹۰/۳ درصد)، البرز (۸۸/۴ درصد) و خوزستان (۸۸/۲ درصد) اختصاص یافته است و استان‌های کهگیلویه و بویراحمد (۸۰/۹ درصد)، خراسان جنوبی (۸۲/۱ درصد) و لرستان (۸۲/۵ درصد) کمترین نسبت ارزش چک‌های وصولی به کل ارزش چک‌های مبادله شده در استان را به خود اختصاص داده‌اند. (جدول شماره ۳)

### چک‌های برگشتی

در آذرماه ۱۳۹۹، در کل کشور حدود ۸۹۳ هزار فقره چک به ارزشی حدود ۲۳۳ هزار میلیارد ریال برگشت داده شده است که نسبت به ماه قبل از نظر تعداد و مبلغ به ترتیب ۳۱/۱ درصد و ۵/۶ درصد افزایش نشان می‌دهد. از کل تعداد و مبلغ چک‌های مبادله شده در ماه مذکور به ترتیب ۹/۴ درصد و ۱۲/۵ درصد برگشت داده شده است. درصد تعداد و مبلغ چک‌های برگشت داده شده در آبان ماه ۱۳۹۹ به ترتیب معادل ۸/۵ درصد و ۱۱/۶ درصد و در آذرماه سال ۱۳۹۸ به ترتیب برابر ۸/۳ درصد و ۱۰/۵ درصد بوده است. (جداول شماره ۱، ۳، ۶ و ۷).

در ماه مورد گزارش در استان تهران حدود ۲۶۱ هزار فقره چک به ارزشی حدود ۹۹ هزار میلیارد ریال برگشت داده شد که از نظر تعداد ۹/۰ درصد و از نظر ارزش ۱۱/۰ درصد از کل چک‌های مبادله‌ای برگشت داده شده است (جداول شماره ۱ و ۳).

در ماه مذکور در بین سایر استان‌های کشور، بیشترین نسبت تعداد چک‌های برگشتی به کل چک‌های مبادله‌ای در استان، به ترتیب به استان‌های کهگیلویه و بویراحمد (۱۷/۶ درصد)، کردستان (۱۳/۵ درصد) و لرستان (۱۳/۱ درصد) اختصاص یافته است و استان‌های گیلان (۶/۶ درصد)، مازندران (۷/۸ درصد) و گلستان (۸/۲ درصد) پایین‌ترین نسبت تعداد چک‌های برگشتی به کل تعداد چک‌های مبادله شده در استان را به خود اختصاص داده‌اند.

در ماه مورد بررسی در بین سایر استان‌های کشور، بیشترین نسبت ارزش چک‌های برگشتی به کل ارزش چک‌های مبادله شده در استان به ترتیب به استان‌های کهگیلویه و بویراحمد (۱۹/۱ درصد)، خراسان جنوبی (۱۷/۹ درصد) و لرستان (۱۷/۵ درصد) اختصاص یافته است و استان‌های گیلان (۹/۷ درصد)، البرز (۱۱/۶ درصد) و خوزستان (۱۱/۸ درصد) کمترین نسبت ارزش چک‌های برگشتی به کل ارزش چک‌های مبادله شده در استان را به خود اختصاص داده‌اند. (جدول شماره ۳)

### چک‌های برگشتی به تفکیک علل

در آذرماه ۱۳۹۹، در کل کشور حدود ۸۶۴ هزار فقره چک به ارزشی بالغ بر ۲۲۴ هزار میلیارد ریال به دلایل کسری یا فقدان موجودی برگشت داده شده است. در واقع در کل کشور از نظر تعداد ۹۶/۸ درصد و از نظر ارزش ۹۶/۲ درصد از کل چک‌های برگشتی به دلایل کسری یا فقدان موجودی بوده است.

در ماه مورد بررسی در استان تهران ۲۵۰ هزار فقره چک به ارزشی حدود ۹۴ هزار میلیارد ریال به دلایل کسری یا فقدان موجودی برگشت داده شده است. در واقع در استان تهران ۹۵/۸ درصد از تعداد چک‌های برگشتی و ۹۵/۰ درصد از مجموع مبالغ این‌گونه چک‌ها، به دلایل کسری یا فقدان موجودی بوده است. (جدول شماره ۴ و ۵)

در ماه مورد بررسی در بین سایر استان‌های کشور، بیشترین نسبت تعداد چک‌های برگشتی به دلایل کسری یا فقدان موجودی به کل تعداد چک‌های برگشتی در استان، به ترتیب به استان‌های خراسان جنوبی (۹۸/۶ درصد)، لرستان (۹۷/۹ درصد) و اردبیل، اصفهان، زنجان و کردستان (هر کدام ۹۷/۸ درصد) اختصاص یافته است و استان‌های البرز (۹۵/۶ درصد)، بوشهر (۹۵/۹ درصد) و سیستان و بلوچستان (۹۶/۰ درصد) کمترین نسبت تعداد چک‌های برگشتی به دلایل کسری یا فقدان موجودی به کل تعداد چک‌های برگشتی در استان را به خود اختصاص داده است.

در ماه مذکور در بین سایر استان‌های کشور، بیشترین نسبت ارزش چک‌های برگشتی به دلایل کسری یا فقدان موجودی به کل ارزش چک‌های برگشتی در استان، به ترتیب به استان‌های کهگیلویه و بویراحمد (۹۸/۷ درصد)، خراسان جنوبی (۹۸/۵ درصد) و چهارمحال و بختیاری، خراسان شمالی و مرکزی (هر کدام ۹۸/۲ درصد) اختصاص یافته است و استان‌های سیستان و بلوچستان (۹۳/۴ درصد)، زنجان (۹۴/۳ درصد) و ایلام (۹۴/۵ درصد) کمترین نسبت ارزش چک‌های برگشتی به دلایل کسری یا فقدان موجودی به کل ارزش چک‌های برگشتی در استان را به خود اختصاص داده است. (جدول شماره ۵)



### چک‌های رمزدار وصولی

در آذرماه ۱۳۹۹، در کل کشور ۴۸۷ هزار فقره چک رمزدار به ارزشی بالغ بر ۹۴۱ هزار میلیارد ریال وصول گردید که نسبت به ماه قبل از نظر تعداد و مبلغ به ترتیب ۸/۵ درصد و ۱۷/۸ درصد کاهش داشته است (جداول شماره ۹ و ۱۰).

در ماه مورد بررسی در استان تهران حدود ۱۵۴ هزار فقره چک رمزدار به ارزشی حدود ۵۷۵ هزار میلیارد ریال وصول گردید.

در ماه مذکور ۴۸/۴ درصد از تعداد چک‌های رمزدار وصولی در سه استان تهران (۳۱/۶ درصد)، اصفهان ( ۹/۱ درصد) و خراسان رضوی ( ۷/۷ درصد) وصول گردیده است که بیشترین سهم را در مقایسه با سایر استان‌ها دارا بوده‌اند.

همچنین ۷۱/۰ درصد از ارزش چک‌های فوق در استان‌های تهران (۶۱/۱ درصد)، اصفهان (۵/۵ درصد) و خراسان رضوی (۴/۴ درصد) وصول گردیده است. (جدول شماره ۹)

### چک‌های وصولی بر حسب عادی و رمزدار

در آذرماه ۱۳۹۹، در کل کشور حدود ۹/۱ میلیون فقره چک وصول گردید که از این تعداد حدود ۸/۶ میلیون فقره عادی و حدود ۰/۵ میلیون فقره رمزدار بوده است. بر این اساس در کل کشور ۹۴/۶ درصد از کل تعداد چک‌های وصولی، عادی و ۵/۴ درصد رمزدار بوده است (جدول شماره ۱۱).

در ماه مورد بررسی در کل کشور بالغ بر ۲۵۶۷ هزار میلیارد ریال چک وصول گردید که بیش از ۱۶۲۶ هزار میلیارد ریال چک عادی و بالغ بر ۹۴۱ هزار میلیارد ریال چک رمزدار می‌باشد. به عبارتی در کل کشور ۶۳/۳ درصد از کل ارزش چک‌های وصولی، عادی و ۳۶/۷ درصد رمزدار بوده است (جدول شماره ۱۲).

جدول شماره ۱

تعداد و مبلغ چک‌های مبادله‌ای، وصولی و برگشتی به تفکیک استان و مناطق آزاد  
آذرماه ۱۳۹۹

تعداد: صد فقره

مبلغ: میلیارد ریال

برگشتی		وصولی		مبادله‌ای		نام استان
مبلغ	تعداد	مبلغ	تعداد	مبلغ	تعداد	
۲۳۲۹۶۳	۸۹۲۸	۱۶۲۶۲۵۴	۸۵۶۸۸	۱۸۵۹۲۱۷	۹۴۶۱۵	کل کشور
۱۱۲۴۶	۶۵۹	۶۷۵۷۸	۵۶۹۳	۷۸۸۲۴	۶۳۵۲	آذربایجان شرقی
۶۲۷۲	۲۸۹	۳۳۳۵۷	۲۳۲۵	۳۹۶۲۸	۲۶۱۳	آذربایجان غربی
۲۴۶۰	۱۷۳	۱۱۷۵۶	۱۲۴۷	۱۴۲۱۶	۱۴۲۰	اردبیل
۱۷۳۹۸	۹۵۵	۱۱۳۴۱۳	۹۳۵۰	۱۳۰۸۱۱	۱۰۳۰۵	اصفهان
۹۶۵۹	۲۷۵	۷۳۴۷۴	۲۹۳۴	۸۳۱۳۳	۳۲۱۰	البرز
۱۳۲	۸	۷۷۹	۵۲	۹۱۰	۶۰	ایلام
۱۴۸۵	۳۶	۷۰۸۷	۲۸۹	۸۵۷۱	۳۲۵	بوشهر
۹۸۶۰۷	۲۶۰۹	۷۹۴۶۳۶	۲۶۲۶۴	۸۹۳۲۴۳	۲۸۸۷۳	تهران
۱۴۳۱	۷۴	۸۱۵۱	۵۱۰	۹۵۸۲	۵۸۴	چهارمحال و بختیاری
۱۱۹۴	۸۴	۵۴۷۲	۶۰۹	۶۶۶۶	۶۹۳	خراسان جنوبی
۱۴۸۹۸	۶۹۵	۹۰۱۳۶	۶۳۷۴	۱۰۵۰۳۴	۷۰۶۹	خراسان رضوی
۵۳۱	۲۹	۳۰۲۶	۲۱۰	۳۵۵۷	۲۳۹	خراسان شمالی
۳۰۴۷	۱۱۹	۲۲۸۸۲	۱۱۸۸	۲۵۹۲۹	۱۳۰۷	خوزستان
۲۰۱۷	۱۰۹	۱۰۳۹۶	۸۷۷	۱۲۴۱۳	۹۸۶	زنجان
۱۷۳۰	۸۵	۱۰۵۸۶	۸۴۳	۱۲۳۱۶	۹۲۸	سمنان
۷۶۹	۲۶	۳۶۴۶	۲۲۰	۴۴۱۶	۲۴۶	سیستان و بلوچستان
۷۸۸۱	۳۱۹	۴۷۹۰۰	۲۶۷۵	۵۵۷۸۱	۲۹۹۵	فارس
۳۹۹۱	۱۵۰	۲۱۹۰۱	۱۶۶۶	۲۵۸۹۲	۱۸۱۷	قزوین
۴۵۶۱	۱۹۸	۲۱۷۹۰	۱۶۹۹	۲۶۳۵۱	۱۸۹۷	قم
۱۴۵۶	۸۵	۷۷۳۹	۵۴۲	۹۱۹۴	۶۲۷	کردستان
۳۳۹۶	۲۱۴	۱۷۸۱۰	۱۷۳۷	۲۱۲۰۶	۱۹۵۱	کرمان
۱۱۶۳	۵۵	۷۳۷۷	۴۹۷	۸۵۴۰	۵۵۱	کرمانشاه
۱۳۸	۱۰	۵۸۳	۴۷	۷۲۰	۵۸	کهگیلویه و بویراحمد
۱۶۵۳	۸۱	۱۱۳۰۶	۹۱۰	۱۲۹۵۹	۹۹۱	گلستان
۴۲۸۲	۱۸۵	۳۹۹۲۹	۲۶۰۴	۴۴۲۱۱	۲۷۹۰	گیلان
۸۳۴	۴۳	۳۹۳۱	۲۸۷	۴۷۶۵	۳۳۰	لرستان
۱۲۸۳۸	۴۱۵	۹۲۵۵۱	۴۸۹۲	۱۰۵۳۸۸	۵۳۰۸	مازندران
۴۲۳۷	۱۶۸	۲۴۷۱۳	۱۵۰۳	۲۸۹۵۰	۱۶۷۱	مرکزی
۱۴۲۴	۴۲	۷۸۱۳	۳۵۷	۹۲۳۷	۳۹۹	هرمزگان
۲۸۲۶	۱۵۹	۱۳۵۶۶	۱۲۳۴	۱۶۳۹۳	۱۳۹۳	همدان
۹۲۲۹	۵۷۳	۴۸۹۱۷	۶۰۱۴	۵۸۱۴۶	۶۵۸۷	یزد
۱۷۹	۵	۲۰۵۵	۳۷	۲۲۳۴	۴۲	مناطق آزاد

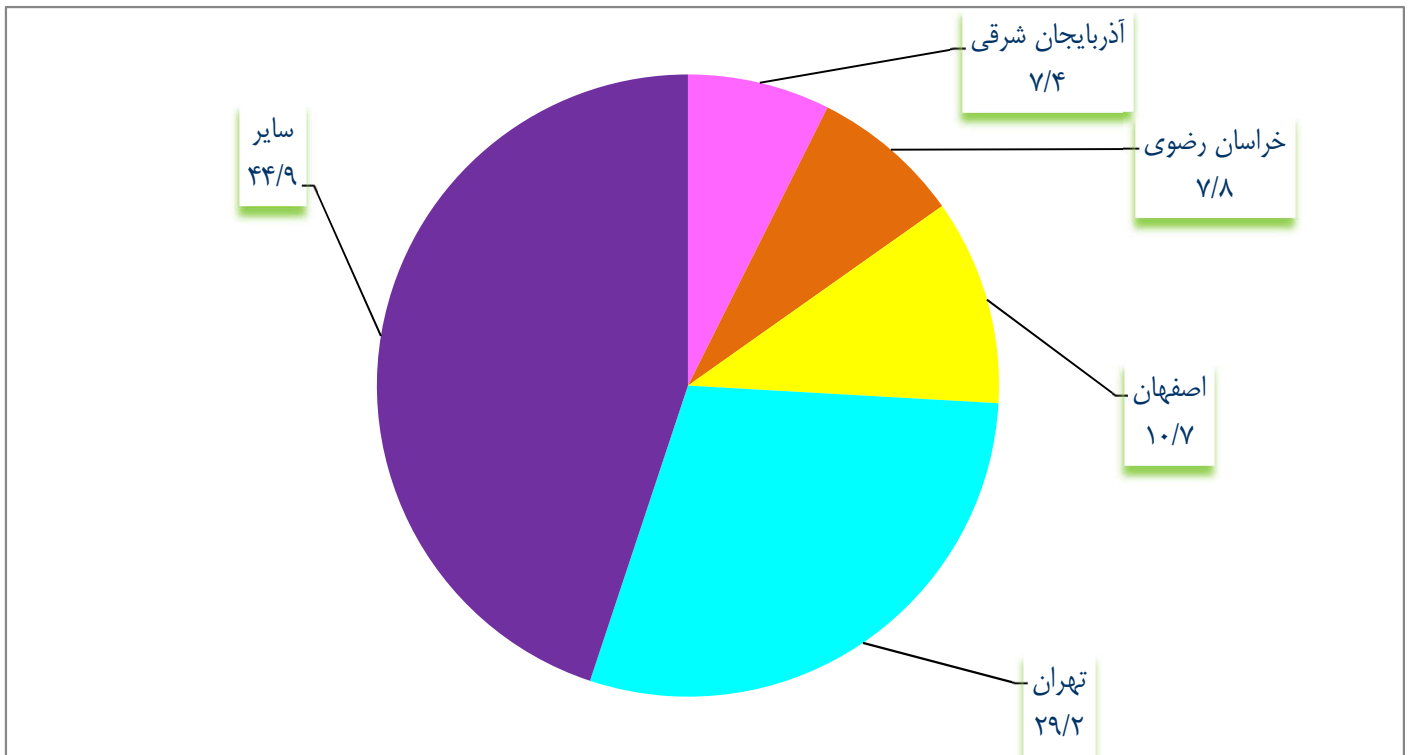
جدول شماره ۲

درصد توزیع تعداد و مبلغ چک‌های مبادله‌ای، وصولی و برگشتی بر حسب استان و مناطق آزاد

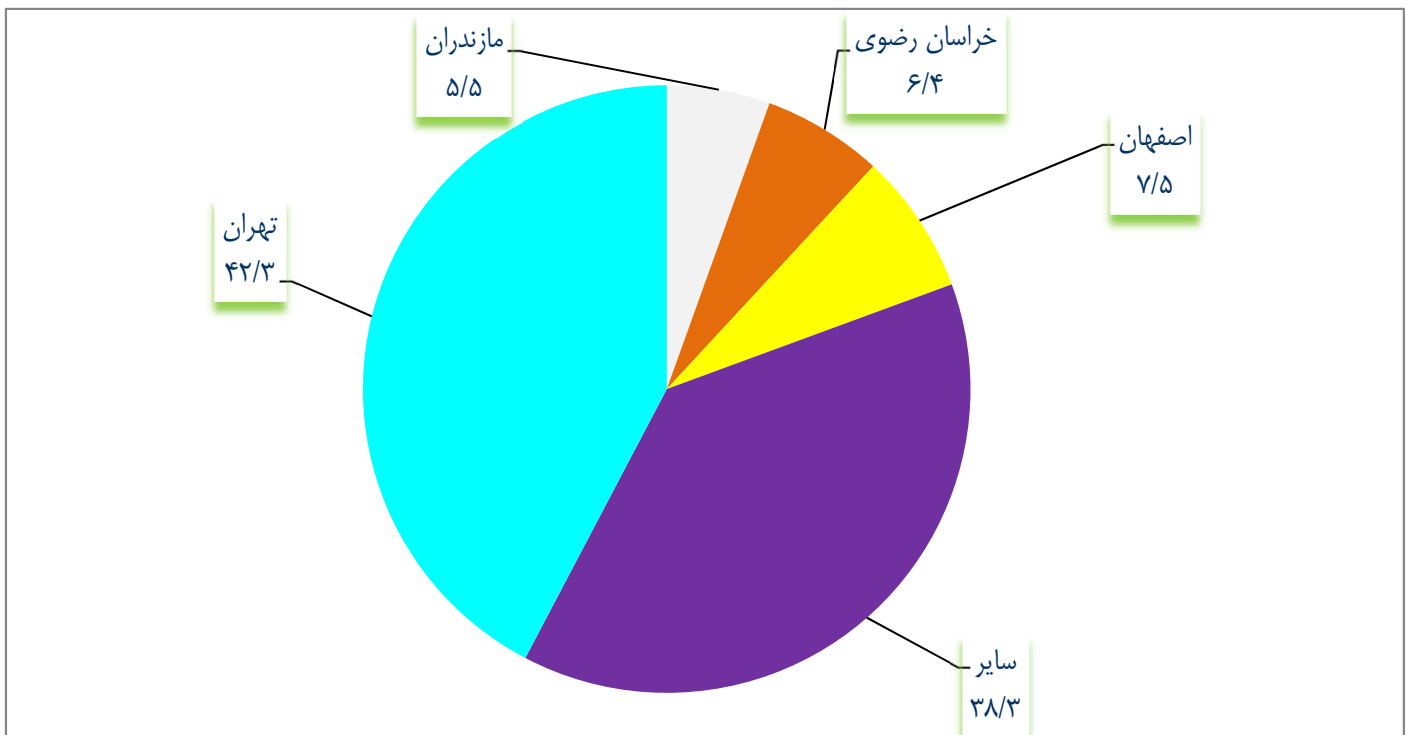
آذرماه ۱۳۹۹

برگشتی		وصولی		مبادله‌ای		نام استان
مبلغ	تعداد	مبلغ	تعداد	مبلغ	تعداد	
۱۰۰/۰	۱۰۰/۰	۱۰۰/۰	۱۰۰/۰	۱۰۰/۰	۱۰۰/۰	کل کشور
۴/۸	۷/۴	۴/۲	۶/۶	۴/۲	۶/۷	آذربایجان شرقی
۲/۷	۳/۲	۲/۱	۲/۷	۲/۱	۲/۸	آذربایجان غربی
۱/۱	۱/۹	۰/۷	۱/۵	۰/۸	۱/۵	اردبیل
۷/۵	۱۰/۷	۷/۰	۱۰/۹	۷/۰	۱۰/۹	اصفهان
۴/۱	۳/۱	۴/۵	۳/۴	۴/۵	۳/۴	البرز
۰/۱	۰/۱	*	۰/۱	*	۰/۱	ایلام
۰/۶	۰/۴	۰/۴	۰/۳	۰/۵	۰/۳	بوشهر
۴۲/۳	۲۹/۲	۴۸/۹	۳۰/۷	۴۸/۰	۳۰/۵	تهران
۰/۶	۰/۸	۰/۵	۰/۶	۰/۵	۰/۶	چهارمحال و بختیاری
۰/۵	۰/۹	۰/۳	۰/۷	۰/۴	۰/۷	خراسان جنوبی
۶/۴	۷/۸	۵/۵	۷/۴	۶/۰	۷/۵	خراسان رضوی
۰/۲	۰/۳	۰/۲	۰/۲	۰/۲	۰/۳	خراسان شمالی
۱/۳	۱/۳	۱/۴	۱/۴	۱/۴	۱/۴	خوزستان
۰/۹	۱/۲	۰/۶	۱/۰	۰/۷	۱/۰	زنجان
۰/۷	۱/۰	۰/۷	۱/۰	۰/۷	۱/۰	سمنان
۰/۳	۰/۳	۰/۲	۰/۳	۰/۲	۰/۳	سیستان و بلوچستان
۳/۴	۳/۶	۲/۹	۳/۱	۳/۰	۳/۲	فارس
۱/۷	۱/۷	۱/۳	۱/۹	۱/۴	۱/۹	قزوین
۲/۰	۲/۲	۱/۳	۲/۰	۱/۴	۲/۰	قم
۰/۶	۰/۹	۰/۵	۰/۶	۰/۵	۰/۷	کردستان
۱/۵	۲/۴	۱/۱	۲/۰	۱/۱	۲/۱	کرمان
۰/۵	۰/۶	۰/۵	۰/۶	۰/۵	۰/۶	کرمانشاه
۰/۱	۰/۱	*	*	*	۰/۱	کهگیلویه و بویراحمد
۰/۷	۰/۹	۰/۷	۱/۱	۰/۷	۱/۰	گلستان
۱/۸	۲/۱	۲/۵	۳/۰	۲/۴	۲/۹	گیلان
۰/۴	۰/۵	۰/۲	۰/۳	۰/۳	۰/۳	لرستان
۵/۵	۴/۷	۵/۷	۵/۷	۵/۷	۵/۶	مازندران
۱/۸	۱/۹	۱/۵	۱/۸	۱/۶	۱/۸	مرکزی
۰/۶	۰/۵	۰/۵	۰/۴	۰/۵	۰/۴	هرمزگان
۱/۲	۱/۸	۰/۸	۱/۴	۰/۹	۱/۵	همدان
۴/۰	۶/۴	۳/۰	۷/۰	۳/۱	۷/۰	یزد
۰/۱	۰/۱	۰/۱	*	۰/۱	*	مناطق آزاد

نمودار شماره ۱  
درصد توزیع تعداد چک‌های برگشتی برحسب استان و مناطق آزاد  
آذرماه ۱۳۹۹



نمودار شماره ۲  
درصد توزیع مبلغ چک‌های برگشتی برحسب استان و مناطق آزاد  
آذرماه ۱۳۹۹

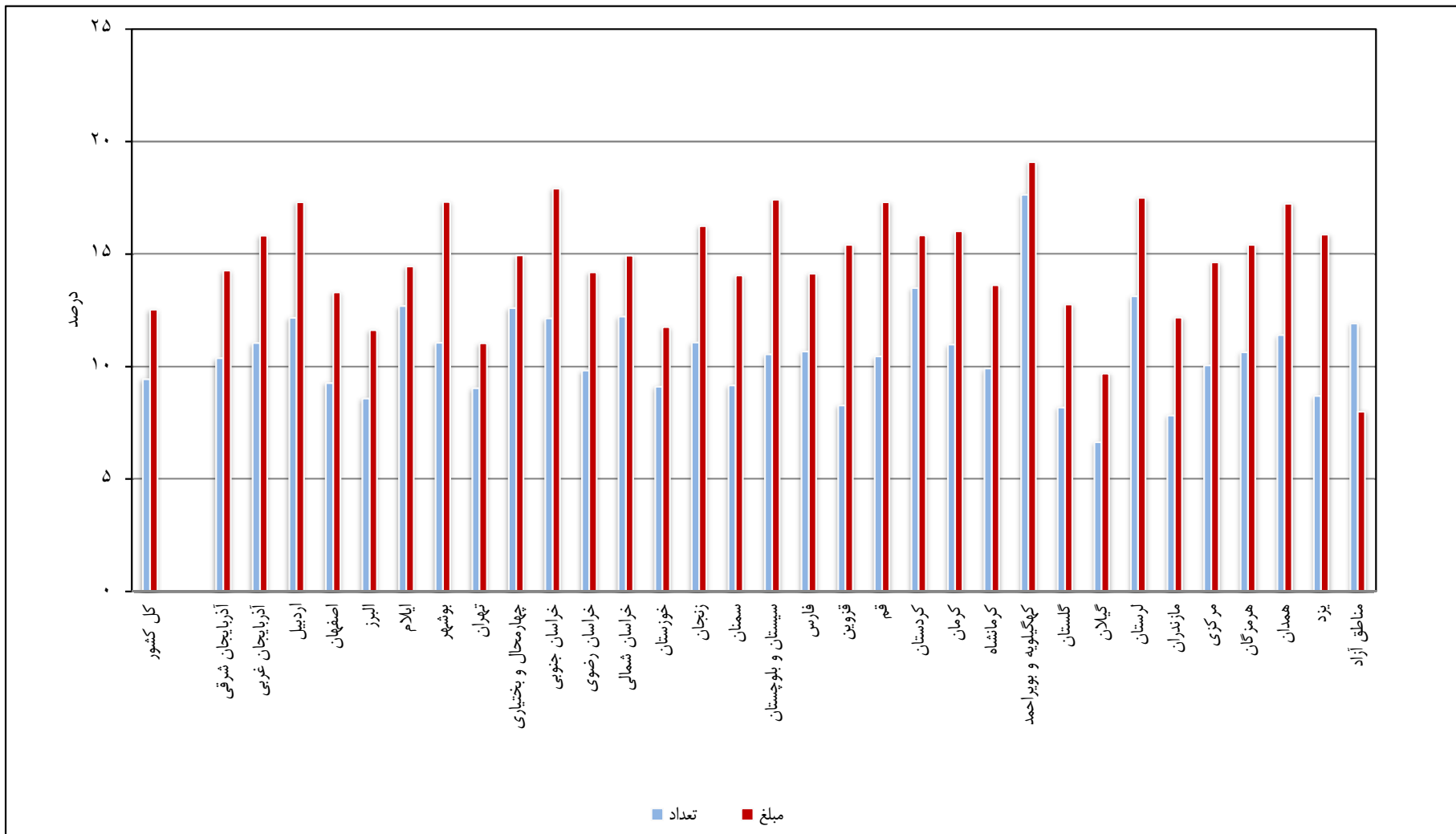


جدول شماره ۳

درصد توزیع تعداد و مبلغ چک‌های مبادله‌ای بر حسب وصولی و برگشتی به تفکیک استان و مناطق آزاد  
آذرماه ۱۳۹۹

مبلغ		تعداد		نام استان
برگشتی	وصولی	برگشتی	وصولی	
۱۲/۵	۸۷/۵	۹/۴	۹۰/۶	کل کشور
۱۴/۳	۸۵/۷	۱۰/۴	۸۹/۶	آذربایجان شرقی
۱۵/۸	۸۴/۲	۱۱/۰	۸۹/۰	آذربایجان غربی
۱۷/۳	۸۲/۷	۱۲/۲	۸۷/۸	اردبیل
۱۳/۳	۸۶/۷	۹/۳	۹۰/۷	اصفهان
۱۱/۶	۸۸/۴	۸/۶	۹۱/۴	البرز
۱۴/۵	۸۵/۵	۱۲/۷	۸۷/۳	ایلام
۱۷/۳	۸۲/۷	۱۱/۱	۸۸/۹	بوشهر
۱۱/۰	۸۹/۰	۹/۰	۹۱/۰	تهران
۱۴/۹	۸۵/۱	۱۲/۶	۸۷/۴	چهارمحال و بختیاری
۱۷/۹	۸۲/۱	۱۲/۱	۸۷/۹	خراسان جنوبی
۱۴/۲	۸۵/۸	۹/۸	۹۰/۲	خراسان رضوی
۱۴/۹	۸۵/۱	۱۲/۲	۸۷/۸	خراسان شمالی
۱۱/۸	۸۸/۲	۹/۱	۹۰/۹	خوزستان
۱۶/۲	۸۳/۸	۱۱/۱	۸۸/۹	زنجان
۱۴/۰	۸۶/۰	۹/۲	۹۰/۸	سمنان
۱۷/۴	۸۲/۶	۱۰/۵	۸۹/۵	سیستان و بلوچستان
۱۴/۱	۸۵/۹	۱۰/۷	۸۹/۳	فارس
۱۵/۴	۸۴/۶	۸/۳	۹۱/۷	قزوین
۱۷/۳	۸۲/۷	۱۰/۵	۸۹/۵	قم
۱۵/۸	۸۴/۲	۱۳/۵	۸۶/۵	کردستان
۱۶/۰	۸۴/۰	۱۱/۰	۸۹/۰	کرمان
۱۳/۶	۸۶/۴	۹/۹	۹۰/۱	کرمانشاه
۱۹/۱	۸۰/۹	۱۷/۶	۸۲/۴	کهگیلویه و بویراحمد
۱۲/۸	۸۷/۲	۸/۲	۹۱/۸	گلستان
۹/۷	۹۰/۳	۶/۶	۹۳/۴	گیلان
۱۷/۵	۸۲/۵	۱۳/۱	۸۶/۹	لرستان
۱۲/۲	۸۷/۸	۷/۸	۹۲/۲	مازندران
۱۴/۶	۸۵/۴	۱۰/۱	۸۹/۹	مرکزی
۱۵/۴	۸۴/۶	۱۰/۶	۸۹/۴	هرمزگان
۱۷/۲	۸۲/۸	۱۱/۴	۸۸/۶	همدان
۱۵/۹	۸۴/۱	۸/۷	۹۱/۳	یزد
۸/۰	۹۲/۰	۱۱/۹	۸۸/۱	مناطق آزاد

نمودار شماره ۳  
نسبت تعداد و مبلغ چک‌های برگشتی به مبادله‌ای به تفکیک استان و مناطق آزاد  
آذرماه ۱۳۹۹



جدول شماره ۴

تعداد و مبلغ چک‌های برگشتی بر حسب علل برگشت به تفکیک استان و مناطق آزاد  
آذرماه ۱۳۹۹

تعداد: صد فقره  
مبلغ: میلیارد ریال

مبلغ			تعداد			نام استان
جمع	سایر علل <sup>۱</sup>	کسری یا فقدان موجودی	جمع	سایر علل <sup>۱</sup>	کسری یا فقدان موجودی	
۲۳۲۹۶۳	۸۸۶۱	۲۲۴۱۰۲	۸۹۲۸	۲۸۹	۸۶۳۹	کل کشور
۱۱۲۴۶	۲۷۸	۱۰۹۶۸	۶۵۹	۱۸	۶۴۱	آذربایجان شرقی
۶۲۷۲	۱۴۶	۶۱۲۶	۲۸۹	۸	۲۸۱	آذربایجان غربی
۲۴۶۰	۵۸	۲۴۰۲	۱۷۳	۴	۱۶۹	اردبیل
۱۷۳۹۸	۴۶۲	۱۶۹۳۶	۹۵۵	۲۱	۹۳۴	اصفهان
۹۶۵۹	۴۰۲	۹۲۵۷	۲۷۵	۱۲	۲۶۳	البرز
۱۳۲	۷	۱۲۴	۸	*	۷	ایلام
۱۴۸۵	۶۶	۱۴۱۹	۳۶	۱	۳۴	بوشهر
۹۸۶۰۷	۴۹۱۵	۹۳۶۹۲	۲۶۰۹	۱۰۹	۲۵۰۰	تهران
۱۴۳۱	۲۵	۱۴۰۶	۷۴	۲	۷۲	چهارمحال و بختیاری
۱۱۹۴	۱۸	۱۱۷۶	۸۴	۱	۸۳	خراسان جنوبی
۱۴۸۹۸	۳۷۴	۱۴۵۲۵	۶۹۵	۲۶	۶۶۹	خراسان رضوی
۵۳۱	۱۰	۵۲۱	۲۹	۱	۲۹	خراسان شمالی
۳۰۴۷	۱۰۹	۲۹۳۸	۱۱۹	۴	۱۱۵	خوزستان
۲۰۱۷	۱۱۴	۱۹۰۳	۱۰۹	۲	۱۰۷	زنجان
۱۷۳۰	۴۸	۱۶۸۲	۸۵	۲	۸۳	سمنان
۷۶۹	۵۱	۷۱۸	۲۶	۱	۲۵	سیستان و بلوچستان
۷۸۸۱	۲۳۱	۷۶۵۰	۳۱۹	۸	۳۱۱	فارس
۳۹۹۱	۸۱	۳۹۱۱	۱۵۰	۶	۱۴۵	قزوین
۴۵۶۱	۱۳۴	۴۴۲۷	۱۹۸	۷	۱۹۲	قم
۱۴۵۶	۳۱	۱۴۲۵	۸۵	۲	۸۳	کردستان
۳۳۹۶	۸۱	۳۳۱۵	۲۱۴	۵	۲۰۹	کرمان
۱۱۶۳	۴۴	۱۱۱۹	۵۵	۲	۵۳	کرمانشاه
۱۳۸	۲	۱۳۶	۱۰	*	۱۰	کهگیلویه و بویراحمد
۱۶۵۳	۳۶	۱۶۱۸	۸۱	۲	۷۹	گلستان
۴۲۸۲	۱۹۳	۴۰۸۹	۱۸۵	۵	۱۸۰	گیلان
۸۳۴	۳۰	۸۰۵	۴۳	۱	۴۲	لرستان
۱۲۸۳۸	۴۹۷	۱۲۳۴۰	۴۱۵	۱۴	۴۰۱	مازندران
۴۲۳۷	۷۸	۴۱۵۸	۱۶۸	۵	۱۶۴	مرکزی
۱۴۲۴	۶۸	۱۳۵۶	۴۲	۱	۴۱	هرمزگان
۲۸۲۶	۷۱	۲۷۵۶	۱۵۹	۵	۱۵۴	همدان
۹۲۲۹	۱۹۷	۹۰۳۲	۵۷۳	۱۴	۵۵۹	یزد
۱۷۹	۴	۱۷۴	۵	*	۵	مناطق آزاد

<sup>۱</sup> شامل موارد عدم تطابق امضاء، نقص امضاء، مغایرت تاریخ عددی و حروفی، مخدوش بودن امضا یا مندرجات چک، مغایرت مبلغ حروفی با عددی چک، مسدود بودن حساب مورد نظر و مسدود بودن چک با شماره سری و سریال مرتبط

## جدول شماره ۵

درصد توزیع تعداد و مبلغ چک‌های برگشتی بر حسب علیل برگشت به تفکیک استان و مناطق آزاد  
آذرماه ۱۳۹۹

مبلغ			تعداد			نام استان
جمع	سایر علیل <sup>۱</sup>	کسری یا فقدان موجودی	جمع	سایر علیل <sup>۱</sup>	کسری یا فقدان موجودی	
۱۰۰/۰	۳/۸	۹۶/۲	۱۰۰/۰	۳/۲	۹۶/۸	کل کشور
۱۰۰/۰	۲/۵	۹۷/۵	۱۰۰/۰	۲/۷	۹۷/۳	آذربایجان شرقی
۱۰۰/۰	۲/۳	۹۷/۷	۱۰۰/۰	۲/۸	۹۷/۲	آذربایجان غربی
۱۰۰/۰	۲/۴	۹۷/۶	۱۰۰/۰	۲/۲	۹۷/۸	اردبیل
۱۰۰/۰	۲/۷	۹۷/۳	۱۰۰/۰	۲/۲	۹۷/۸	اصفهان
۱۰۰/۰	۴/۲	۹۵/۸	۱۰۰/۰	۴/۴	۹۵/۶	البرز
۱۰۰/۰	۵/۵	۹۴/۵	۱۰۰/۰	۲/۸	۹۷/۲	ایلام
۱۰۰/۰	۴/۴	۹۵/۶	۱۰۰/۰	۴/۱	۹۵/۹	بوشهر
۱۰۰/۰	۵/۰	۹۵/۰	۱۰۰/۰	۴/۲	۹۵/۸	تهران
۱۰۰/۰	۱/۸	۹۸/۲	۱۰۰/۰	۲/۳	۹۷/۷	چهارمحال و بختیاری
۱۰۰/۰	۱/۵	۹۸/۵	۱۰۰/۰	۱/۴	۹۸/۶	خراسان جنوبی
۱۰۰/۰	۲/۵	۹۷/۵	۱۰۰/۰	۳/۷	۹۶/۳	خراسان رضوی
۱۰۰/۰	۱/۸	۹۸/۲	۱۰۰/۰	۲/۴	۹۷/۶	خراسان شمالی
۱۰۰/۰	۳/۶	۹۶/۴	۱۰۰/۰	۳/۱	۹۶/۹	خوزستان
۱۰۰/۰	۵/۷	۹۴/۳	۱۰۰/۰	۲/۲	۹۷/۸	زنجان
۱۰۰/۰	۲/۸	۹۷/۲	۱۰۰/۰	۲/۹	۹۷/۱	سمنان
۱۰۰/۰	۶/۶	۹۳/۴	۱۰۰/۰	۴/۰	۹۶/۰	سیستان و بلوچستان
۱۰۰/۰	۲/۹	۹۷/۱	۱۰۰/۰	۲/۵	۹۷/۵	فارس
۱۰۰/۰	۲/۰	۹۸/۰	۱۰۰/۰	۳/۷	۹۶/۳	قزوین
۱۰۰/۰	۲/۹	۹۷/۱	۱۰۰/۰	۳/۳	۹۶/۷	قم
۱۰۰/۰	۲/۱	۹۷/۹	۱۰۰/۰	۲/۲	۹۷/۸	کردستان
۱۰۰/۰	۲/۴	۹۷/۶	۱۰۰/۰	۲/۶	۹۷/۴	کرمان
۱۰۰/۰	۳/۸	۹۶/۲	۱۰۰/۰	۳/۳	۹۶/۷	کرمانشاه
۱۰۰/۰	۱/۳	۹۸/۷	۱۰۰/۰	۲/۴	۹۷/۶	کهگیلویه و بویراحمد
۱۰۰/۰	۲/۲	۹۷/۸	۱۰۰/۰	۲/۴	۹۷/۶	گلستان
۱۰۰/۰	۴/۵	۹۵/۵	۱۰۰/۰	۲/۹	۹۷/۱	گیلان
۱۰۰/۰	۳/۵	۹۶/۵	۱۰۰/۰	۲/۱	۹۷/۹	لرستان
۱۰۰/۰	۳/۹	۹۶/۱	۱۰۰/۰	۳/۴	۹۶/۶	مازندران
۱۰۰/۰	۱/۸	۹۸/۲	۱۰۰/۰	۲/۷	۹۷/۳	مرکزی
۱۰۰/۰	۴/۷	۹۵/۳	۱۰۰/۰	۳/۳	۹۶/۷	هرمزگان
۱۰۰/۰	۲/۵	۹۷/۵	۱۰۰/۰	۲/۹	۹۷/۱	همدان
۱۰۰/۰	۲/۱	۹۷/۹	۱۰۰/۰	۲/۴	۹۷/۶	یزد
۱۰۰/۰	۲/۵	۹۷/۵	۱۰۰/۰	۳/۶	۹۶/۴	مناطق آزاد

<sup>۱</sup> رجوع شود به زیرنویس صفحه قبل



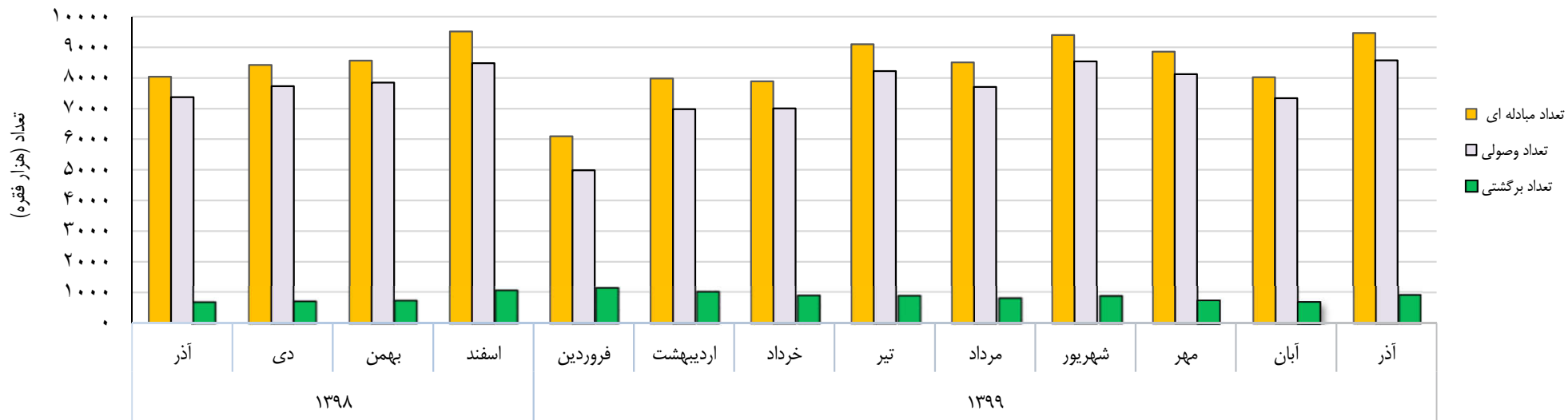
## جدول شماره ۶

## تعداد و مبلغ چک‌های عادی و رمزار در کل کشور

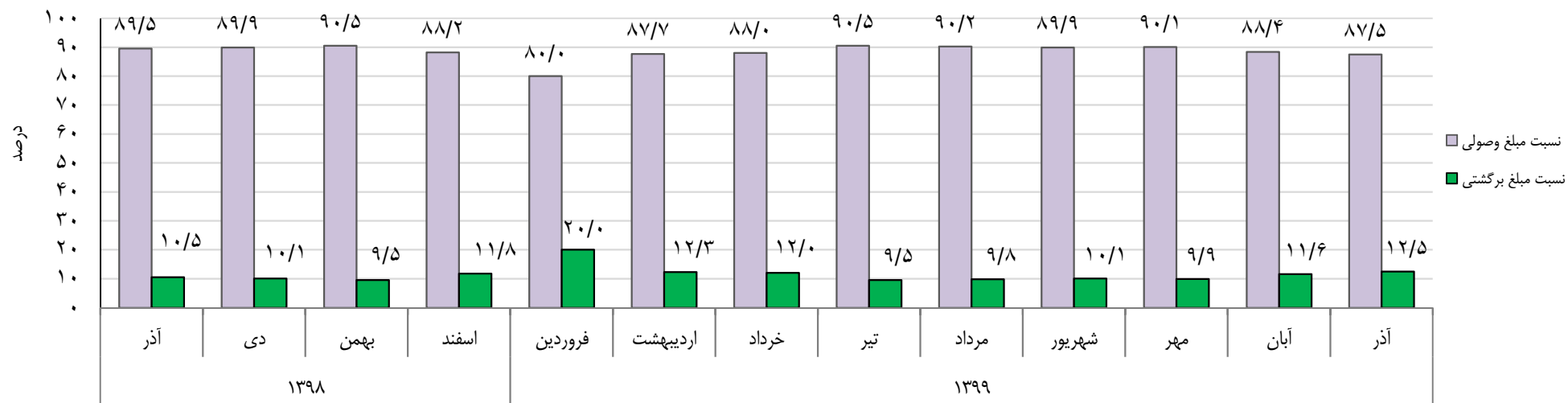
تعداد: صد فقره  
مبلغ: میلیارد ریال

چک‌های رمزار						چک‌های عادی										دوره
عودتی		وصولی		مبادله‌ای		نسبت چک‌های برگشتی به مبادله‌ای (درصد)		نسبت چک‌های وصولی به مبادله‌ای (درصد)		برگشتی		وصولی		مبادله‌ای		
مبلغ	تعداد	مبلغ	تعداد	مبلغ	تعداد	مبلغ	تعداد	مبلغ	تعداد	مبلغ	تعداد	مبلغ	تعداد	مبلغ	تعداد	
۳۵۵۸۰۲۶۴	۱۶۷۸	۱۱۱۸۳۴۵۰	۱۰۷۰۴۴	۴۶۷۶۳۷۱۴	۱۰۸۷۲۲	۲۲/۲	۱۴/۹	۷۷/۸	۸۵/۱	۱۳۵۹۴۴۹	۱۶۸۴۸۷	۴۷۷۴۳۸۸	۹۶۵۹۹۰	۶۱۳۳۸۳۷	۱۱۳۴۴۷۷	سال ۱۳۹۵
۶۹۳۹۷۲	۸۱۸	۱۵۳۲۵۳۱۲	۹۱۵۸۶	۱۶۰۱۹۱۸۴	۹۲۴۰۳	۲۱/۵	۱۵/۴	۷۸/۵	۸۴/۶	۱۶۱۲۳۳۸	۱۷۳۹۲۱	۵۸۷۶۳۸۱	۹۵۶۶۵۷	۷۴۸۸۶۱۹	۱۱۳۰۵۷۸	سال ۱۳۹۶
۷۹۶۳۳۷	۱۰۳۷	۳۰۴۲۷۲۹۳	۱۲۴۷۰۱	۳۱۲۳۳۶۳۰	۱۲۵۷۳۸	۱۴/۵	۱۲/۷	۸۵/۵	۸۷/۳	۱۳۶۹۰۴۲	۱۲۳۲۸۴	۸۰۸۱۷۹۱	۸۴۹۲۵۲	۹۴۵۰۸۳۳	۹۷۲۵۳۶	سال ۱۳۹۷
۱۸۲۳۰۹۸	۹۹۵	۱۸۹۷۱۱۰۳	۱۰۳۹۴۱	۲۰۷۹۴۲۰۱	۱۰۴۹۳۶	۱۱/۱	۹/۱	۸۸/۹	۹۰/۹	۱۲۸۳۵۶۱	۸۲۷۰۲	۱۰۲۷۷۰۲۱	۸۲۸۴۹۶	۱۱۵۶۰۵۸۲	۹۱۱۱۹۸	سال ۱۳۹۸
سال ۱۳۹۸																
۷۵۸۲۳۶	۷۹	۱۲۲۹۸۰۸	۸۰۸۱	۱۹۸۸۰۴۴	۸۱۶۰	۱۰/۵	۸/۳	۸۹/۵	۹۱/۷	۱۰۳۶۱۸	۶۶۷۲	۸۷۹۴۸۵	۷۳۶۹۶	۹۸۳۱۰۳	۸۰۳۶۸	آذر
۸۲۵۴۷	۸۴	۱۴۱۴۰۴۴	۸۴۳۱	۱۴۹۶۵۹۱	۸۵۱۵	۱۰/۱	۸/۲	۸۹/۹	۹۱/۸	۱۱۱۶۱۲	۶۹۳۵	۹۹۳۱۶۴	۷۷۳۰۹	۱۱۰۴۷۷۷	۸۴۲۴۴	دی
۳۴۴۱۲	۸۸	۱۶۰۰۰۱۱	۸۹۳۳	۱۶۳۴۴۲۳	۹۰۲۱	۹/۵	۸/۴	۹۰/۵	۹۱/۶	۱۱۶۲۳۸	۷۱۸۷	۱۱۰۲۳۰۷	۷۸۴۳۵	۱۲۱۸۵۴۵	۸۵۶۲۲	بهمن
۳۷۳۳۳	۱۰۷	۱۷۶۹۴۱۱	۹۳۳۳	۱۸۰۶۷۴۴	۹۴۴۰	۱۱/۸	۱۰/۹	۸۸/۲	۸۹/۱	۱۷۶۵۴۱	۱۰۳۶۱	۱۳۱۷۵۰۲	۸۴۸۳۶	۱۴۹۴۰۴۳	۹۵۱۹۷	اسفند
سال ۱۳۹۹																
۳۵۰۴۲۱	۵۰	۵۱۸۷۴۴	۲۶۷۸	۸۶۹۱۶۵	۲۷۲۸	۲۰/۰	۱۸/۳	۸۰/۰	۸۱/۷	۱۳۰۶۰۰	۱۱۱۲۷	۵۲۱۴۱۰	۴۹۸۳۷	۶۵۲۰۱۰	۶۰۹۶۴	فروردین
۲۸۲۷۸	۸۲	۱۲۵۰۹۴۴	۷۰۷۰	۱۲۷۹۲۲۲	۷۱۵۲	۱۲/۳	۱۲/۵	۸۷/۷	۸۷/۵	۱۶۷۱۲۱	۹۹۸۵	۱۱۹۰۷۶۲	۶۹۸۰۹	۱۳۵۷۸۸۳	۷۹۷۹۴	اردیبهشت
۳۱۲۱۰	۷۶	۱۱۶۸۴۴۹	۶۸۳۰	۱۱۹۹۶۵۸	۶۹۰۶	۱۲/۰	۱۱/۲	۸۸/۰	۸۸/۸	۱۸۵۸۰۹	۸۸۱۳	۱۳۵۸۴۵۴	۷۰۰۵۶	۱۵۴۴۲۶۳	۷۸۸۶۹	خرداد
۳۱۲۱۰	۷۶	۱۵۷۹۳۷۶	۸۲۶۴	۱۶۰۷۹۷۵	۸۳۶۷	۹/۵	۹/۶	۹۰/۵	۹۰/۴	۱۹۴۹۴۲	۸۷۴۴	۱۸۵۸۹۲۶	۸۲۲۶۱	۲۰۵۳۸۶۸	۹۱۰۰۵	تیر
۲۶۸۸۱	۸۵	۱۳۰۰۴۶۰	۶۷۱۸	۱۳۲۷۳۴۱	۶۸۰۳	۹/۸	۹/۳	۹۰/۲	۹۰/۷	۱۸۹۸۰۳	۷۹۴۲	۱۷۴۹۲۱۷	۷۷۰۹۱	۱۹۳۹۰۲۰	۸۵۰۳۳	مرداد
۲۴۰۱۰	۸۱	۱۳۱۴۲۱۰	۶۴۹۴	۱۳۳۸۱۲۰	۶۵۷۵	۱۰/۱	۹/۲	۸۹/۹	۹۰/۸	۲۰۴۷۳۲	۸۶۴۰	۱۸۲۶۳۷۱	۸۵۳۶۱	۲۰۳۱۱۰۳	۹۴۰۰۱	شهریور
۵۰۸۳۳	۷۴	۱۳۷۲۹۶۱	۶۳۶۸	۱۴۲۳۷۹۴	۶۴۴۲	۹/۹	۸/۳	۹۰/۱	۹۱/۷	۲۱۳۹۷۷	۷۳۴۳	۱۹۵۶۴۴۲	۸۱۲۳۱	۲۱۷۰۴۱۹	۸۸۵۷۴	مهر
۱۲۱۵۹۰	۶۸	۱۱۴۵۸۹۴	۵۳۲۲	۱۲۶۷۴۸۴	۵۳۹۰	۱۱/۶	۸/۵	۸۸/۴	۹۱/۵	۲۲۰۶۰۰	۶۸۱۱	۱۶۸۰۲۳۶	۷۳۴۰۱	۱۹۰۰۸۳۶	۸۰۲۱۲	آبان
۳۹۰۶۸۸	۶۲	۹۴۱۴۵۸	۴۸۷۰	۱۳۳۲۱۴۶	۴۹۳۲	۱۲/۵	۹/۴	۸۷/۵	۹۰/۶	۲۳۲۹۶۳	۸۹۲۷	۱۶۲۶۲۵۴	۸۵۶۸۸	۱۸۵۹۲۱۷	۹۴۶۱۵	آذر

نمودار شماره ۴  
تعداد چک‌های مبادله‌ای، وصولی و برگشتی در کل کشور  
آذرماه ۱۳۹۸ الی آذرماه ۱۳۹۹



نمودار شماره ۵  
نسبت مبلغ چک‌های وصولی و برگشتی به مبادله‌ای در کل کشور  
آذرماه ۱۳۹۸ الی آذرماه ۱۳۹۹



## جدول شماره ۷

درصد تغییر ماهانه تعداد و مبلغ چک‌های مبادله‌ای، وصولی و برگشتی در کل کشور

چک‌های برگشتی		چک‌های وصولی		چک‌های مبادله‌ای		ماه	سال
مبلغ	تعداد	مبلغ	تعداد	مبلغ	تعداد		
۳/۳	-۲/۷	۱۹/۶	۶/۵	۱۷/۶	۵/۶	آذر	۱۳۹۸
۷/۷	۳/۹	۱۲/۹	۴/۹	۱۲/۴	۴/۸	دی	
۴/۱	۳/۶	۱۱/۰	۱/۵	۱۰/۳	۱/۶	بهمن	
۵۱/۹	۴۴/۲	۱۹/۵	۸/۲	۲۲/۶	۱۱/۲	اسفند	
-۲۶/۰	۷/۴	-۶۰/۴	-۴۱/۳	-۵۶/۴	-۳۶/۰	فروردین	۱۳۹۹
۲۸/۰	-۱۰/۳	۱۲۸/۴	۴۰/۱	۱۰۸/۳	۳۰/۹	اردیبهشت	
۱۱/۲	-۱۱/۷	۱۴/۱	۰/۴	۱۳/۷	-۱/۲	خرداد	
۴/۹	-۰/۸	۳۶/۸	۱۷/۴	۳۳/۰	۱۵/۴	تیر	
-۲/۶	-۹/۲	-۵/۹	-۶/۳	-۵/۶	-۶/۶	مرداد	
۷/۹	۸/۸	۴/۴	۱۰/۷	۴/۷	۱۰/۵	شهریور	
۴/۵	-۱۵/۰	۷/۱	-۴/۸	۶/۹	-۵/۸	مهر	
۳/۱	-۷/۲	-۱۴/۱	-۹/۶	-۱۲/۴	-۹/۴	آبان	
۵/۶	۳۱/۱	-۳/۲	۱۶/۷	-۲/۲	۱۸/۰	آذر	

جدول شماره ۸

شاخص تعداد و مبلغ چک‌های مبادله‌ای، وصولی و برگشتی در کل کشور

چک‌های برگشتی		چک‌های وصولی		چک‌های مبادله‌ای		ماه	سال
مبلغ	تعداد	مبلغ	تعداد	مبلغ	تعداد		
۹۱/۵	۴۷/۵	۲۲۱/۱	۹۱/۵	۱۹۲/۳	۸۵/۰	آذر	۱۳۹۸
۹۸/۵	۴۹/۴	۲۴۹/۶	۹۶/۰	۲۱۶/۱	۸۹/۱	دی	
۱۰۲/۶	۵۱/۲	۲۷۷/۱	۹۷/۴	۲۳۸/۴	۹۰/۶	بهمن	
۱۵۵/۸	۷۳/۸	۳۳۱/۱	۱۰۵/۴	۲۹۲/۳	۱۰۰/۷	اسفند	
۱۱۵/۳	۷۹/۲	۱۳۱/۱	۶۱/۹	۱۲۷/۶	۶۴/۵	فروردین	۱۳۹۹
۱۴۷/۵	۷۱/۱	۲۹۹/۳	۸۶/۷	۲۶۵/۷	۸۴/۴	اردیبهشت	
۱۶۴/۰	۶۲/۸	۳۴۱/۴	۸۷/۰	۳۰۲/۱	۸۳/۴	خرداد	
۱۷۲/۱	۶۲/۳	۴۶۷/۲	۱۰۲/۲	۴۰۱/۸	۹۶/۳	تیر	
۱۶۷/۵	۵۶/۶	۴۳۹/۷	۹۵/۸	۳۷۹/۳	۸۹/۹	مرداد	
۱۸۰/۷	۶۱/۵	۴۵۹/۰	۱۰۶/۰	۳۹۷/۴	۹۹/۴	شهریور	
۱۸۸/۹	۵۲/۳	۴۹۱/۷	۱۰۰/۹	۴۲۴/۶	۹۳/۷	مهر	
۱۹۴/۷	۴۸/۵	۴۲۲/۳	۹۱/۲	۳۷۱/۹	۸۴/۸	آبان	
۲۰۵/۶	۶۳/۶	۴۰۸/۷	۱۰۶/۴	۳۶۳/۷	۱۰۰/۱	آذر	

## جدول شماره ۹

تعداد، مبلغ و درصد توزیع چک‌های رم‌دار وصولی برحسب استان و مناطق آزاد

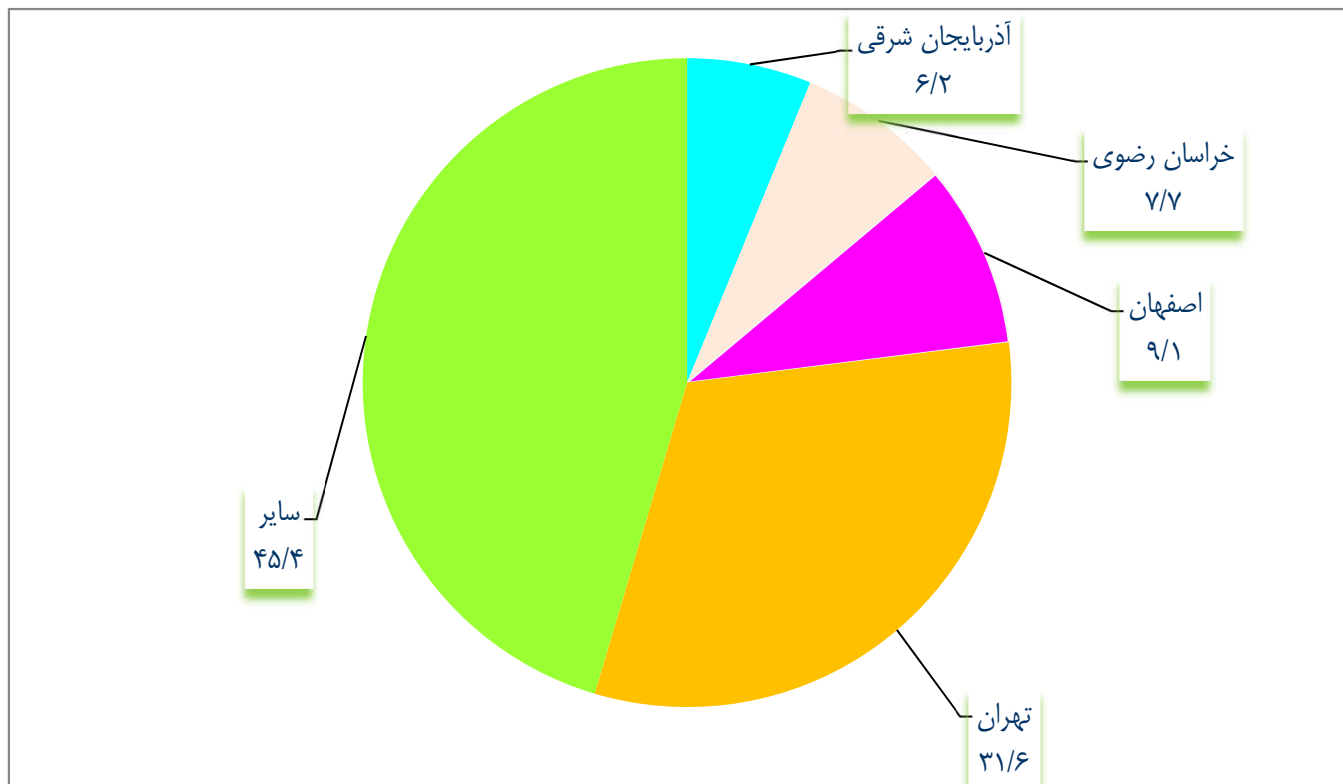
آذرماه ۱۳۹۹

تعداد: صد فقره

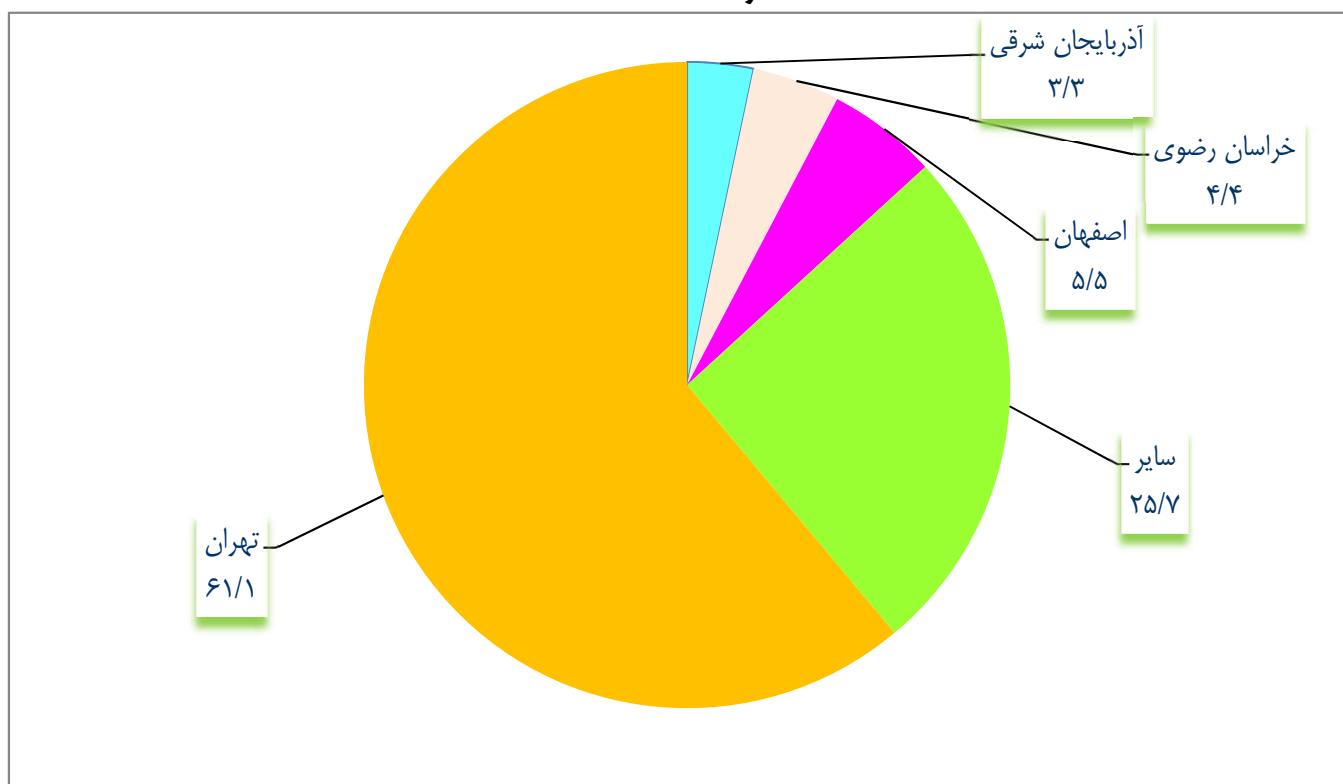
مبلغ: میلیارد ریال

نام استان	تعداد	مبلغ	درصد توزیع تعداد	درصد توزیع مبلغ
کل کشور	۴۸۷۰	۹۴۱۴۵۸	۱۰۰/۰	۱۰۰/۰
آذربایجان شرقی	۳۰۲	۳۰۹۴۲	۶/۲	۳/۳
آذربایجان غربی	۱۴۳	۱۳۹۴۲	۲/۹	۱/۵
اردبیل	۵۳	۴۵۰۸	۱/۱	۰/۵
اصفهان	۴۴۱	۵۱۴۸۱	۹/۱	۵/۵
البرز	۱۷۷	۲۰۸۵۳	۳/۶	۲/۲
ایلام	۱۵	۱۱۷۶	۰/۳	۰/۱
بوشهر	۳۵	۶۴۱۰	۰/۷	۰/۷
تهران	۱۵۴۰	۵۷۴۹۲۷	۳۱/۶	۶۱/۱
چهارمحال و بختیاری	۲۶	۲۰۸۲	۰/۵	۰/۲
خراسان جنوبی	۲۰	۱۷۳۷	۰/۴	۰/۲
خراسان رضوی	۳۷۷	۴۱۶۸۸	۷/۷	۴/۴
خراسان شمالی	۲۶	۲۰۲۲	۰/۵	۰/۲
خوزستان	۱۷۲	۲۲۱۶۵	۳/۵	۲/۴
زنجان	۴۶	۴۱۸۳	۰/۹	۰/۴
سمنان	۲۶	۲۰۰۸	۰/۵	۰/۲
سیستان و بلوچستان	۳۴	۵۲۰۳	۰/۷	۰/۶
فارس	۲۳۹	۲۷۴۳۵	۴/۹	۲/۹
قزوین	۷۵	۷۴۹۹	۱/۵	۰/۸
قم	۱۰۲	۱۲۸۰۰	۲/۱	۱/۴
کردستان	۴۷	۳۴۹۹	۱/۰	۰/۴
کرمان	۱۳۹	۱۴۲۴۱	۲/۹	۱/۵
کرمانشاه	۷۳	۶۸۹۸	۱/۵	۰/۷
کهگیلویه و بویراحمد	۱۵	۸۲۱	۰/۳	۰/۱
گلستان	۴۵	۴۱۲۵	۰/۹	۰/۴
گیلان	۱۴۰	۱۳۹۶۰	۲/۹	۱/۵
لرستان	۳۴	۳۴۱۹	۰/۷	۰/۴
مازندران	۲۴۰	۲۳۵۰۸	۴/۹	۲/۵
مرکزی	۷۴	۸۷۸۲	۱/۵	۰/۹
هرمزگان	۵۱	۱۱۴۲۶	۱/۱	۱/۲
همدان	۹۲	۷۱۷۶	۱/۹	۰/۸
یزد	۶۷	۹۵۵۵	۱/۴	۱/۰
مناطق آزاد	۳	۹۸۹	۰/۱	۰/۱

نمودار شماره ۶  
 درصد توزیع تعداد چک‌های رمزدار وصولی برحسب استان و مناطق آزاد  
 آذرماه ۱۳۹۹



نمودار شماره ۷  
 درصد توزیع مبلغ چک‌های رمزدار وصولی برحسب استان و مناطق آزاد  
 آذرماه ۱۳۹۹



جدول شماره ۱۰

تعداد، مبلغ و درصد تغییر چک‌های رمزدار وصولی در کل کشور

تعداد: صد فقره

مبلغ: میلیارد ریال

سال	ماه	تعداد	مبلغ	درصد تغییر نسبت به ماه قبل	
				تعداد	مبلغ
۱۳۹۸	آذر	۸۰۸۱	۱۲۲۹۸۰۸	۱۲/۹	۱۸/۱
	دی	۸۴۳۱	۱۴۱۴۰۴۴	۴/۳	۱۵/۰
	بهمن	۸۹۳۳	۱۶۰۰۰۱۱	۶/۰	۱۳/۲
	اسفند	۹۳۳۳	۱۷۶۹۴۱۱	۴/۵	۱۰/۶
۱۳۹۹	فروردین	۲۶۷۸	۵۱۸۷۴۴	-۷۱/۳	-۷۰/۷
	اردیبهشت	۷۰۷۰	۱۲۵۰۹۴۴	۱۶۴/۰	۱۴۱/۱
	خرداد	۶۸۳۰	۱۱۶۸۴۴۹	-۳/۴	-۶/۶
	تیر	۸۲۶۴	۱۵۷۹۳۷۶	۲۱/۰	۳۵/۲
	مرداد	۶۷۱۸	۱۳۰۰۴۶۰	-۱۸/۷	-۱۷/۷
	شهریور	۶۴۹۴	۱۳۱۴۲۱۰	-۳/۳	۱/۱
	مهر	۶۳۶۸	۱۳۷۲۹۶۱	-۱/۹	۴/۵
	آبان	۵۳۲۲	۱۱۴۵۸۹۴	-۱۶/۴	-۱۶/۵
	آذر	۴۸۷۰	۹۴۱۴۵۸	-۸/۵	-۱۷/۸

## جدول شماره ۱۱

تعداد و درصد توزیع چک‌های وصولی بر حسب عادی و رمزدار به تفکیک استان و مناطق آزاد  
آذرماه ۱۳۹۹

تعداد: صد فقره

درصد توزیع			تعداد			استان
کل	رمزدار	عادی	کل	رمزدار	عادی	
۱۰۰/۰	۵/۴	۹۴/۶	۹۰۵۵۸	۴۸۷۰	۸۵۶۸۸	کل کشور
۱۰۰/۰	۵/۰	۹۵/۰	۵۹۹۴	۳۰۲	۵۶۹۳	آذربایجان شرقی
۱۰۰/۰	۵/۸	۹۴/۲	۲۴۶۸	۱۴۳	۲۳۲۵	آذربایجان غربی
۱۰۰/۰	۴/۱	۹۵/۹	۱۳۰۰	۵۳	۱۲۴۷	اردبیل
۱۰۰/۰	۴/۵	۹۵/۵	۹۷۹۱	۴۴۱	۹۳۵۰	اصفهان
۱۰۰/۰	۵/۷	۹۴/۳	۳۱۱۲	۱۷۷	۲۹۳۴	البرز
۱۰۰/۰	۲۲/۸	۷۷/۲	۶۸	۱۵	۵۲	ایلام
۱۰۰/۰	۱۰/۸	۸۹/۲	۳۲۴	۳۵	۲۸۹	بوشهر
۱۰۰/۰	۵/۵	۹۴/۵	۲۷۸۰۴	۱۵۴۰	۲۶۲۶۴	تهران
۱۰۰/۰	۴/۸	۹۵/۲	۵۳۶	۲۶	۵۱۰	چهارمحال و بختیاری
۱۰۰/۰	۳/۲	۹۶/۸	۶۲۹	۲۰	۶۰۹	خراسان جنوبی
۱۰۰/۰	۵/۶	۹۴/۴	۶۷۵۱	۳۷۷	۶۳۷۴	خراسان رضوی
۱۰۰/۰	۱۱/۲	۸۸/۸	۲۳۶	۲۶	۲۱۰	خراسان شمالی
۱۰۰/۰	۱۲/۷	۸۷/۳	۱۳۶۰	۱۷۲	۱۱۸۸	خوزستان
۱۰۰/۰	۴/۹	۹۵/۱	۹۲۲	۴۶	۸۷۷	زنجان
۱۰۰/۰	۳/۰	۹۷/۰	۸۶۹	۲۶	۸۴۳	سمنان
۱۰۰/۰	۱۳/۴	۸۶/۶	۲۵۴	۳۴	۲۲۰	سیستان و بلوچستان
۱۰۰/۰	۸/۲	۹۱/۸	۲۹۱۴	۲۳۹	۲۶۷۵	فارس
۱۰۰/۰	۴/۳	۹۵/۷	۱۷۴۱	۷۵	۱۶۶۶	قزوین
۱۰۰/۰	۵/۷	۹۴/۳	۱۸۰۰	۱۰۲	۱۶۹۹	قم
۱۰۰/۰	۸/۰	۹۲/۰	۵۸۹	۴۷	۵۴۲	کردستان
۱۰۰/۰	۷/۴	۹۲/۶	۱۸۷۷	۱۳۹	۱۷۳۷	کرمان
۱۰۰/۰	۱۲/۹	۸۷/۱	۵۷۰	۷۳	۴۹۷	کرمانشاه
۱۰۰/۰	۲۳/۵	۷۶/۵	۶۲	۱۵	۴۷	کهگیلویه و بویراحمد
۱۰۰/۰	۴/۷	۹۵/۳	۹۵۵	۴۵	۹۱۰	گلستان
۱۰۰/۰	۵/۱	۹۴/۹	۲۷۴۵	۱۴۰	۲۶۰۴	گیلان
۱۰۰/۰	۱۰/۵	۸۹/۵	۳۲۰	۳۴	۲۸۷	لرستان
۱۰۰/۰	۴/۷	۹۵/۳	۵۱۳۳	۲۴۰	۴۸۹۲	مازندران
۱۰۰/۰	۴/۷	۹۵/۳	۱۵۷۷	۷۴	۱۵۰۳	مرکزی
۱۰۰/۰	۱۲/۶	۸۷/۴	۴۰۸	۵۱	۳۵۷	هرمزگان
۱۰۰/۰	۷/۰	۹۳/۰	۱۳۲۷	۹۲	۱۲۳۴	همدان
۱۰۰/۰	۱/۱	۹۸/۹	۶۰۸۱	۶۷	۶۰۱۴	یزد
۱۰۰/۰	۶/۸	۹۳/۲	۴۰	۳	۳۷	مناطق آزاد



جدول شماره ۱۲

مبلغ و درصد توزیع چک‌های وصولی بر حسب عادی و رمزدار به تفکیک استان و مناطق آزاد  
آذرماه ۱۳۹۹

مبلغ: میلیارد ریال

درصد توزیع			مبلغ			استان
کل	رمزدار	عادی	کل	رمزدار	عادی	
۱۰۰/۰	۳۶/۷	۶۳/۳	۲۵۶۷۷۱۲	۹۴۱۴۵۸	۱۶۲۶۲۵۴	کل کشور
۱۰۰/۰	۳۱/۴	۶۸/۶	۹۸۵۲۰	۳۰۹۴۲	۶۷۵۷۸	آذربایجان شرقی
۱۰۰/۰	۲۹/۵	۷۰/۵	۴۷۲۹۹	۱۳۹۴۲	۳۳۳۵۷	آذربایجان غربی
۱۰۰/۰	۲۷/۷	۷۲/۳	۱۶۲۶۴	۴۵۰۸	۱۱۷۵۶	اردبیل
۱۰۰/۰	۳۱/۲	۶۸/۸	۱۶۴۸۹۴	۵۱۴۸۱	۱۱۳۴۱۳	اصفهان
۱۰۰/۰	۲۲/۱	۷۷/۹	۹۴۳۲۷	۲۰۸۵۳	۷۳۴۷۴	البرز
۱۰۰/۰	۶۰/۱	۳۹/۹	۱۹۵۴	۱۱۷۶	۷۷۹	ایلام
۱۰۰/۰	۴۷/۵	۵۲/۵	۱۳۴۹۶	۶۴۱۰	۷۰۸۷	بوشهر
۱۰۰/۰	۴۲/۰	۵۸/۰	۱۳۶۹۵۶۳	۵۷۴۹۲۷	۷۹۴۶۳۶	تهران
۱۰۰/۰	۲۰/۳	۷۹/۷	۱۰۲۳۳	۲۰۸۲	۸۱۵۱	چهارمحال و بختیاری
۱۰۰/۰	۲۴/۱	۷۵/۹	۷۲۰۹	۱۷۳۷	۵۴۷۲	خراسان جنوبی
۱۰۰/۰	۳۱/۶	۶۸/۴	۱۳۱۸۲۴	۴۱۶۸۸	۹۰۱۳۶	خراسان رضوی
۱۰۰/۰	۴۰/۱	۵۹/۹	۵۰۴۸	۲۰۲۲	۳۰۲۶	خراسان شمالی
۱۰۰/۰	۴۹/۲	۵۰/۸	۴۵۰۴۷	۲۲۱۶۵	۲۲۸۸۲	خوزستان
۱۰۰/۰	۲۸/۷	۷۱/۳	۱۴۵۷۹	۴۱۸۳	۱۰۳۹۶	زنجان
۱۰۰/۰	۱۵/۹	۸۴/۱	۱۲۵۹۴	۲۰۰۸	۱۰۵۸۶	سمنان
۱۰۰/۰	۵۸/۸	۴۱/۲	۸۸۴۹	۵۲۰۳	۳۶۴۶	سیستان و بلوچستان
۱۰۰/۰	۳۶/۴	۶۳/۶	۷۵۳۳۵	۲۷۴۳۵	۴۷۹۰۰	فارس
۱۰۰/۰	۲۵/۵	۷۴/۵	۲۹۳۹۹	۷۴۹۹	۲۱۹۰۱	قزوین
۱۰۰/۰	۳۷/۰	۶۳/۰	۳۴۵۹۰	۱۲۸۰۰	۲۱۷۹۰	قم
۱۰۰/۰	۳۱/۱	۶۸/۹	۱۱۲۳۸	۳۴۹۹	۷۷۳۹	کردستان
۱۰۰/۰	۴۴/۴	۵۵/۶	۳۲۰۵۱	۱۴۲۴۱	۱۷۸۱۰	کرمان
۱۰۰/۰	۴۸/۳	۵۱/۷	۱۴۲۷۴	۶۸۹۸	۷۳۷۷	کرمانشاه
۱۰۰/۰	۵۸/۵	۴۱/۵	۱۴۰۴	۸۲۱	۵۸۳	کهگیلویه و بویراحمد
۱۰۰/۰	۲۶/۷	۷۳/۳	۱۵۴۳۱	۴۱۲۵	۱۱۳۰۶	گلستان
۱۰۰/۰	۲۵/۹	۷۴/۱	۵۳۸۸۹	۱۳۹۶۰	۳۹۹۲۹	گیلان
۱۰۰/۰	۴۶/۵	۵۳/۵	۷۳۵۰	۳۴۱۹	۳۹۳۱	لرستان
۱۰۰/۰	۲۰/۳	۷۹/۷	۱۱۶۰۵۹	۲۳۵۰۸	۹۲۵۵۱	مازندران
۱۰۰/۰	۲۶/۲	۷۳/۸	۳۳۴۹۵	۸۷۸۲	۲۴۷۱۳	مرکزی
۱۰۰/۰	۵۹/۴	۴۰/۶	۱۹۲۳۹	۱۱۴۲۶	۷۸۱۳	هرمزگان
۱۰۰/۰	۳۴/۶	۶۵/۴	۲۰۷۴۲	۷۱۷۶	۱۳۵۶۶	همدان
۱۰۰/۰	۱۶/۳	۸۳/۷	۵۸۴۷۱	۹۵۵۵	۴۸۹۱۷	یزد
۱۰۰/۰	۳۲/۵	۶۷/۵	۳۰۴۴	۹۸۹	۲۰۵۵	مناطق آزاد