

بانک مرکزی جمهوری اسلامی ایران
مدیریت کل آمارهای اقتصادی
اداره آمار اقتصادی
دایره شاخص بهای تولیدکننده و عمده‌فروشی

شاخص بهای تولیدکننده در ایران

اردیبهشت ماه ۱۳۸۴

(۱۰۰ = ۱۳۷۶)

«نقل مطالب فقط با ذکر ماخذ مجاز است»


خرداد ماه ۱۳۸۴

بسمه تعالی

درصد تغییر شاخص کل بهای تولید کننده در ایران

اردیبهشت ماه ۱۳۸۴

افزایش 

ثابت 

کاهش 

فروردین ماه ۱۳۸۴ نسبت به ماه قبل



۱/۳

اردیبهشت ماه ۱۳۸۴ نسبت به ماه قبل



۰/۵

فروردین ماه ۱۳۸۴ نسبت به ماه مشابه سال قبل



۱۵/۲

اردیبهشت ماه ۱۳۸۴ نسبت به ماه مشابه سال قبل



۱۳/۸

یک ماه اول سال ۱۳۸۴ نسبت به دوره



مشابه سال قبل

۱۵/۲

دو ماه اول سال ۱۳۸۴ نسبت به دوره



مشابه سال قبل

۱۴/۵

دوازده ماه منتهی به اردیبهشت ماه ۱۳۸۴ نسبت به



دوازده ماه منتهی به اردیبهشت ماه ۱۳۸۳

۱۶/۴

خلاصه نتایج شاخص بهای تولید کننده در ایران

اردیبهشت ماه ۱۳۸۴

افزایش

ثابت

کاهش

درصد تغییر نسبت به :

ماه مشابه سال قبل	ماه قبل	گروه
۱۳/۸	۰/۵	شاخص کل
گروه‌های اصلی :		
۱۴/۷	۰/۷	۱- کشاورزی، دامداری و جنگلداری
۲۴/۹	۱/۵	۲- ماهیگیری
۱۱/۱	۰/۴	۳- مواد معدنی
۱۲/۶	۰/۳	۴- محصولات صنعتی
۳/۳	۰/۳	۵- تامین برق، گاز و آب
۱۷/۹	۱/۸	۶- تعمیر وسایط نقلیه موتوری
۱۳/۸	۰/۷	۷- هتل و رستوران
۱۲/۳	۰/۱	۸- حمل و نقل، انبارداری و ارتباطات
۲۰/۰	۰/۴	۹- واسطه‌گری‌های مالی
۱۵/۶	۱/۱	۱۰- مستغلات، اجاره و فعالیت‌های کار و کسب
۱۹/۲	۰/۰	۱۱- آموزش
۱۸/۳	۳/۷	۱۲- بهداشت و مددکاری اجتماعی
۱۳/۱	۱/۱	۱۳- سایر فعالیت‌های خدمات عمومی، اجتماعی و شخصی
گروه‌های اختصاصی :		
۱۴/۸	۰/۷	۱- کشاورزی، دامداری، جنگلداری و ماهیگیری
۱۲/۱	۰/۲	۲- مواد معدنی، محصولات صنعتی و تامین برق، گاز و آب
۱۵/۰	۰/۸	۳- خدمات

شاخص بهای تولید کننده در ایران

اردیبهشت ماه ۱۳۸۴

(۱۰۰ = ۱۳۷۶)

شاخص بهای تولیدکننده در ایران در اردیبهشت ماه ۱۳۸۴ به عدد ۳۱۰/۹ رسید که نسبت به ماه قبل معادل ۰/۵ درصد و نسبت به ماه مشابه سال قبل برابر ۱۳/۸ درصد افزایش داشت (جدول شماره ۱ و ۴).

شاخص مذکور طی دو ماه اول سال جاری به میزان ۱۴/۵ درصد نسبت به دوره مشابه سال قبل افزایش داشته است (جدول شماره ۴).

شاخص بهای تولیدکننده در ایران در دوازده ماه منتهی به اردیبهشت ماه ۱۳۸۴ نسبت به دوازده ماه منتهی به اردیبهشت ماه ۱۳۸۳ معادل ۱۶/۴ درصد افزایش نشان می‌دهد (جدول شماره ۴). در ماه مورد گزارش بالا رفتن شاخص بهای اقلام و گروه‌های شیر، عسل، ماهی آبهای شمال، قالی و قالیچه دستباف، آمونیاک صادراتی، شامپو، انواع آجر، آهن صادراتی کلاف گرم، مس صادراتی، لوازم اداری فلزی، ترازو و باسکول، سواری پیکان، انواع رادیاتور خودرو، مبلمان، تعرفه‌های انبارداری، خدمات ساختمانی و بهداشت و مددکاری اجتماعی بیشترین اثر را در افزایش شاخص بهای تولیدکننده در ایران داشت. ضمناً در این ماه شاخص بهای تعدادی از اقلام و گروه‌ها مانند شاخص بهای دام زنده، مرغ، تخم‌مرغ، ماهی آبهای جنوب، گوشت تازه، پی. وی. سی صادراتی، تیرآهن، آهن صادراتی اسلب و سکه طلا کاهش یافت.

" گروه‌های اختصاصی "

۱- کشاورزی، دامداری، جنگلداری و ماهیگیری

در ماه مورد بررسی شاخص بهای گروه اختصاصی کشاورزی، دامداری، جنگلداری و ماهیگیری معادل ۰/۷ درصد افزایش داشت که به سبب بالا رفتن شاخص بهای اقلام و گروه‌های شیر ۱/۹ درصد، عسل ۳۶/۲ درصد و ماهی آبهای شمال ۲۰/۹ درصد بود. در این گروه شاخص بهای دام زنده ۲/۳ درصد، مرغ ۴/۹ درصد، تخم‌مرغ ۱۴/۰ درصد و ماهی آبهای جنوب ۱۶/۹ درصد کاهش یافت.

شاخص بهای گروه مذکور در مقایسه با ماه مشابه سال قبل به میزان ۱۴/۸ درصد افزایش نشان داد (جداول شماره ۱و۴).

۲- مواد معدنی، محصولات صنعتی و تأمین برق، گاز و آب

در اردیبهشت ماه ۱۳۸۴ بالا رفتن شاخص بهای قالی و قالیچه دستباف ۲/۶ درصد، آمونیاک صادراتی ۱۵/۲ درصد، شامپو ۵/۱ درصد، انواع آجر ۲/۰ درصد، آهن صادراتی کلاف گرم ۱۵/۰ درصد، مس صادراتی ۶/۰ درصد، لوازم اداری فلزی ۲۲/۲ درصد، ترازو و باسکول ۱۵/۱ درصد، سواری پیکان ۳/۴ درصد، انواع رادیاتور خودرو ۲۲/۳ درصد و میلمان ۳/۵ درصد موجب گردید تا شاخص بهای گروه اختصاصی مواد معدنی، محصولات صنعتی و تأمین برق، گاز و آب افزایش اندکی معادل ۰/۲ درصد داشته باشد. در این گروه شاخص بهای گوشت تازه ۲/۱ درصد، پی.وی. سی صادراتی ۲۱/۶ درصد، تیرآهن ۶/۶ درصد، آهن صادراتی اسلب ۵/۲ درصد و سکه طلا ۲/۲ درصد کاهش نشان داد.

شاخص بهای گروه اختصاصی مواد معدنی، محصولات صنعتی و تامین برق، گاز و آب به میزان ۱۲/۱ درصد بالاتر از عدد شاخص ماه مشابه سال قبل بوده است (جداول شماره ۴۱).

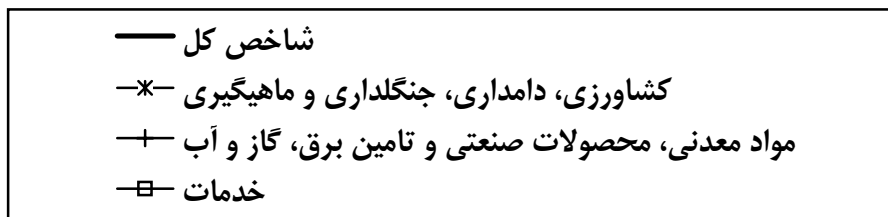
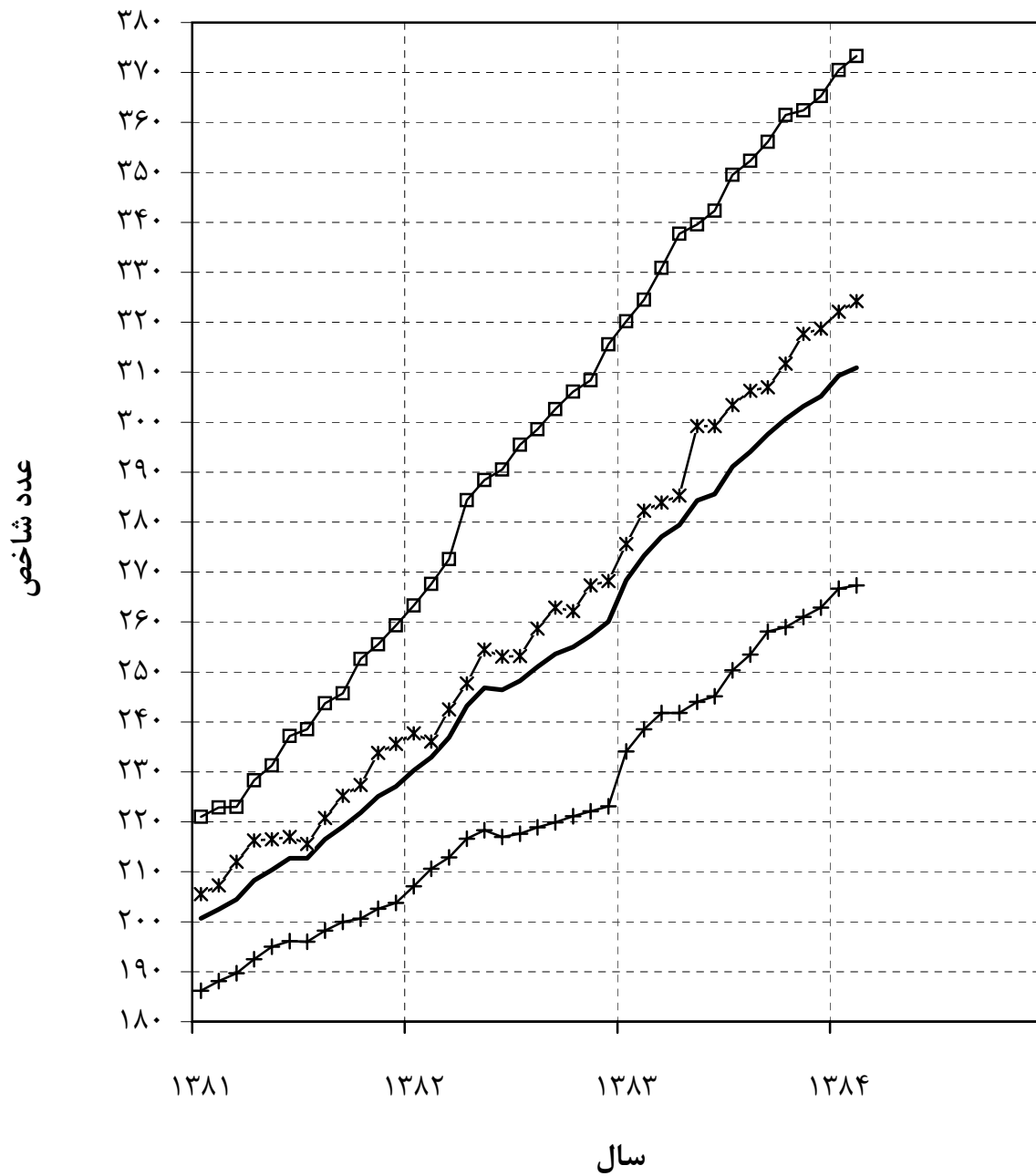
۳- خدمات

در ماه مورد گزارش شاخص بهای گروه اختصاصی خدمات معادل ۰/۸ درصد بالا رفت که به سبب افزایش شاخص بهای تعرفه‌های انبارداری ۲۵/۳ درصد، خدمات ساختمانی ۲/۱ درصد و بهداشت و مددکاری اجتماعی ۳/۷ درصد بود.

شاخص بهای گروه مذکور در مقایسه با ماه مشابه سال قبل به میزان ۱۵/۰ درصد افزایش یافت (جداول شماره ۴۱).

شاخص بهای تولید کننده در ایران

(۱۳۷۶ = ۱۰۰)



جدول شماره ۱
شاخص بهای تولید کننده در ایران
اعداد شاخص و درصد تغییر آنها
اردیبهشت ماه ۱۳۸۴
(۱۳۷۶=۱۰۰)

درصد تغییر				عدد شاخص اردیبهشت ماه ۱۳۸۴	ضریب اهمیت سال پایه	گروه
اردیبهشت ماه ۱۳۸۳ نسبت به:		اردیبهشت ماه ۱۳۸۴ نسبت به:				
ماه مشابه سال قبل	ماه قبل	ماه مشابه سال قبل	ماه قبل			
۱۷/۳	۱/۸	۱۳/۸	۰/۵	۳۱۰/۹	۱۰۰/۰۰	شاخص کل
						گروه‌های اصلی و منتخب فرعی*:
۱۹/۸	۲/۵	۱۴/۷	۰/۷	۳۲۳/۷	۲۳/۱۹	۱- کشاورزی، دامداری و جنگلداری
۱۹/۸	۲/۵	۱۴/۷	۰/۷	۳۲۴/۴	۲۲/۹۴	کشاورزی، دامداری و خدمات وابسته
۱۵/۵	۲/۷	۲۱/۸	۱/۹	۳۵۰/۳	۱۲/۵۶	کشاورزی
۹/۴	۰/۳	۹/۹	۰/۱	۲۹۰/۳	۵/۲۳	غلات، حبوب و سایر محصولات
۶/۰	۰/۴	۱۳/۱	۰/۲	۲۹۲/۴	۳/۵۰	غلات
۱۳/۱	۰/۰	۹/۹	۰/۰	۲۵۳/۶	۰/۳۹	حبوب
۲۳/۳	۰/۱	۱۴/۴	۰/۰	۲۷۲/۲	۰/۳۴	دانه‌های روغنی
۱۵/۵	۰/۴	-۰/۶	۰/۰	۳۰۳/۷	۱/۰۰	سایر
۳۹/۸	۷/۵	۲۲/۴	۵/۱	۴۳۳/۲	۳/۳۱	سبزی‌ها
۵۶/۰	۵۳/۱	-۱۰/۶	۰/۰	۳۳۱/۲	۰/۶۷	سبزی‌های جالبزی
۲۶/۴	۱/۶	۱۸/۶	-۳/۵	۳۸۷/۱	۰/۸۷	سبزی‌های بوته‌ای
۳۴/۳	-۱/۵	۱/۰	-۱۰/۰	۳۶۶/۰	۰/۴۷	سبزی‌های برگی
۶۱/۸	۱/۷	-۱۰/۸	۱/۷	۳۰۳/۶	۰/۲۱	سبزی‌های ریشه‌ای
۴۰/۵	-۱/۷	۶۰/۷	۱۸/۷	۵۸۶/۹	۱/۰۹	سایر سبزی‌ها
۳/۳	۰/۸	۳۶/۷	۰/۵	۳۶۰/۱	۴/۰۲	میوه، خشکبار، ادویه و چای
-۳۵/۳	۰/۰	۲۴/۳	۰/۰	۳۱۰/۲	۰/۸۵	مرکبات
۳۱/۱	-۰/۴	۴۹/۲	۰/۵	۴۷۱/۶	۱/۶۲	میوه‌های دانه‌دار و هسته‌دار
۶/۶	۴/۲	۳۰/۶	۰/۱	۲۸۷/۸	۱/۳۳	خشکبار
۲۶/۹	-۱/۹	-۱۰/۲	۹/۷	۱۷۰/۲	۰/۲۲	ادویه و چای
۲۵/۸	۲/۳	۵/۹	-۱/۰	۲۹۵/۵	۱۰/۰۹	دامداری
۲۹/۵	۱/۱	۶/۵	-۲/۳	۳۳۲/۹	۶/۴۸	دام زنده
۱۳/۱	۳/۳	۶/۲	۱/۹	۲۳۹/۴	۱/۷۵	شیر
۲۱/۵	۷/۷	۲/۷	۳/۳	۲۱۸/۶	۱/۸۶	سایر حیوانات و محصولات حیوانی
۲۱/۲	۰/۰	-۱/۲	۰/۰	۲۱۲/۷	۰/۲۹	خدمات وابسته به کشاورزی و دامداری
۲۴/۳	۴/۱	۱۱/۰	۳/۱	۲۵۷/۸	۰/۲۵	جنگلداری
۶/۲	-۱/۵	۲۴/۹	-۱/۵	۳۵۰/۴	۰/۴۲	۲- ماهیگیری
۶/۴	۰/۰	۱۱/۱	-۰/۴	۱۷۹/۸	۰/۹۴	۳- مواد معدنی
۱۳/۲	۱/۸	۱۲/۶	۰/۳	۲۶۷/۱	۴۵/۱۷	۴- محصولات صنعتی
۱۳/۲	۲/۱	۱۱/۱	-۰/۷	۳۰۳/۳	۱۱/۲۱	محصولات غذایی و آشامیدنی‌ها
۱۵/۶	۳/۳	۸/۲	-۱/۶	۳۲۳/۶	۵/۶۶	گوشت و محصولات گوشتی، کمپوت و کنسرو، روغن‌های حیوانی و نباتی
۱۲/۸	۱/۷	۷/۱	۰/۴	۲۶۸/۲	۱/۵۹	لبنیات
۶/۵	۰/۷	۴۸/۱	-۰/۱	۳۳۷/۴	۰/۶۶	آرد گندم، نشاسته و محصولات نشاسته‌ای و غذاهای آماده برای حیوانات
۱۱/۱	۰/۴	۱۳/۱	۰/۲	۲۷۸/۸	۲/۹۰	سایر محصولات غذایی
۳/۸	۰/۱	۶/۴	۰/۰	۲۷۶/۱	۰/۴۰	آشامیدنی‌ها
۱۵/۵	۰/۰	۷/۵	-۰/۷	۲۳۰/۷	۰/۱۷	محصولات توتون و تنباکو

* - در برخی از گروه‌ها تمامی زیرگروه‌های مربوطه ذکر نگردیده است، لذا جمع ضرایب اهمیت زیرگروه‌ها با ضریب اهمیت گروه اندکی تفاوت دارد.

درصد تغییر		عدد شاخص		ضریب اهمیت	گروه	
اردیبهشت ماه ۱۳۸۳ نسبت به:		اردیبهشت ماه ۱۳۸۴ نسبت به:				
ماه مشابه سال قبل	ماه قبل	ماه مشابه سال قبل	ماه قبل	ماه ۱۳۸۴	سال پایه	
۱۲/۶	۳/۴	۱۴/۴	۱/۴	۱۹۵/۱	۴/۹۴	منسوجات
۹/۶	۱/۹	۹/۵	۰/۱	۱۷۴/۴	۱/۹۹	ریسندگی و بافندگی
۱۸/۷	۲/۹	۲۱/۴	۱/۸	۲۱۵/۸	۱/۸۹	سایر منسوجات
۷/۸	۶/۸	۹/۷	۲/۴	۱۹۷/۰	۱/۰۶	کالاهای کتشفاف و قلاب باف
۸/۷	۰/۴	۹/۶	۰/۱	۱۶۰/۲	۲/۵۲	انواع پوشاک
۴/۸	۰/۹	۷/۵	۰/۳	۱۶۳/۳	۱/۶۹	چرم و محصولات چرمی
۹/۴	۰/۰	۱۲/۳	-۰/۴	۲۴۲/۴	۰/۵۴	چوب و محصولات چوبی
۷/۷	۰/۴	۱۹/۹	۰/۷	۲۱۴/۶	۰/۴۹	کاغذ و محصولات کاغذی
۶/۱	۰/۶	۱۵/۲	۰/۷	۲۵۶/۷	۰/۳۰	انتشارات
۸/۷	۰/۵	۶/۹	۲/۲	۴۸۲/۷	۱/۹۸	دوده صنعتی و فرآورده‌های نفتی تصفیه شده
۹/۵	۱/۶	۲۵/۷	۰/۴	۳۳۰/۳	۳/۸۰	مواد شیمیایی و پتروشیمی
۳/۳	۰/۹	۱۷/۴	۱/۱	۲۲۰/۱	۰/۸۷	محصولات لاستیکی و پلاستیکی
۱۶/۶	۲/۳	۶/۶	۰/۵	۳۲۲/۴	۲/۲۳	محصولات کانی غیر فلزی
۴۰/۳	۲/۰	۱۴/۶	-۰/۹	۳۳۶/۹	۴/۱۵	فلزات اساسی
						محصولات فلزی فابریکی بجز ماشین‌آلات و تجهیزات
۱۰/۵	۱/۰	۲۶/۴	۳/۱	۲۷۲/۲	۰/۹۱	ماشین‌آلات
۴/۴	۲/۰	۹/۲	۱/۴	۱۹۱/۹	۲/۹۳	ترانسفورماتور و تجهیزات الکتریکی
۲۱/۳	۶/۳	۱۴/۹	۰/۵	۲۵۰/۸	۰/۹۴	راديو، تلویزیون و دستگاه‌ها و وسایل ارتباطی
-۱۲/۳	-۳/۷	۰/۱	۰/۰	۱۲۳/۸	۰/۳۸	ابزار پزشکی، ابزار اپتیکی و ابزار و وسایل اندازه‌گیری و بازمینی
۰/۵	-۱/۶	۱۱/۲	۱/۱	۲۱۳/۸	۰/۱۲	وسایط نقلیه موتوری و قطعات آن
۱/۹	۰/۵	۴/۲	۱/۲	۱۸۲/۸	۳/۴۱	سایر تجهیزات حمل و نقل
۶/۰	۲/۷	-۴/۸	۰/۲	۱۳۵/۶	۰/۳۷	مبلمان و مصنوعات طبقه‌بندی نشده در جای دیگر
۱۵/۸	۱/۹	۲۰/۴	-۰/۲	۳۰۱/۶	۱/۱۹	۵- تامین برق، گاز و آب
۱۵/۲	۳/۳	۳/۳	-۰/۳	۳۱۷/۳	۱/۸۰	۶- تعمیر وسایط نقلیه موتوری
۱۸/۹	۱/۹	۱۷/۹	۱/۸	۳۰۸/۷	۰/۳۲	۷- هتل و رستوران
۱۶/۴	۲/۳	۱۳/۸	۰/۷	۳۶۲/۸	۰/۷۳	۸- حمل و نقل، انبارداری و ارتباطات
۱۸/۴	۱/۱	۱۲/۳	-۰/۱	۳۲۵/۵	۱۰/۵۳	حمل و نقل زمینی
۱۹/۹	۱/۲	۱۲/۴	-۰/۱	۳۳۰/۰	۹/۳۸	حمل و نقل هوایی
-۶/۹	۰/۰	۲۰/۸	-۰/۵	۳۹۹/۱	۰/۴۲	پست و مخابرات
۲۷/۴	۰/۵	۱/۲	۰/۱	۲۰۹/۱	۰/۵۹	۹- واسطه‌گری‌های مالی
۵۵/۲	-۱/۰	۲۰/۰	-۰/۴	۸۵۷/۸	۱/۱۷	۱۰- مستغلات، اجاره و فعالیت‌های کار و کسب
۱۸/۸	۱/۴	۱۵/۶	۱/۱	۳۶۱/۷	۱۱/۱۹	۱۱- آموزش
۲۰/۶	۰/۰	۱۹/۲	۰/۰	۴۴۵/۸	۰/۵۹	۱۲- بهداشت و مددکاری اجتماعی
۱۸/۶	۴/۲	۱۸/۳	۳/۷	۳۸۶/۹	۲/۲۳	۱۳- سایر فعالیت‌های خدمات عمومی، اجتماعی و شخصی
۱۹/۹	۲/۲	۱۳/۱	۱/۱	۳۸۶/۷	۱/۷۲	گروه‌های اختصاصی:
۱۹/۶	۲/۴	۱۴/۸	۰/۷	۳۲۴/۲	۲۳/۶۱	۱- کشاورزی، دامداری، جنگلداری و ماهیگیری
۱۳/۲	۱/۹	۱۲/۱	۰/۲	۲۶۷/۳	۴۷/۹۱	۲- مواد معدنی، محصولات صنعتی و تامین برق، گاز و آب
۲۱/۳	۱/۳	۱۵/۰	۰/۸	۳۷۳/۳	۲۸/۴۸	۳- خدمات

جدول شماره ۲

شاخص بهای تولید کننده در ایران
 اعداد شاخص کل، گروه‌های اصلی و گروه‌های اختصاصی
 (۱۳۷۶=۱۰۰)

گروه‌های اختصاصی			گروه‌های اصلی													شاخص کل	گروه / دوره
خدمات	مواد معدنی، محصولات صنعتی و تامین برق، گاز و آب	کشاورزی، دامداری، جنگلداری و ماهیگیری	سایر فعالیت‌های خدمات عمومی، اجتماعی و شخصی*	بهداشت و مددکاری اجتماعی	آموزش	مستغلات، اجاره و فعالیت‌های کار و کسب	واسطه‌گری‌های مالی	حمل و نقل، انبارداری و ارتباطات	هتل و رستوران	تعمیر و وسایط نقلیه موتوری*	تامین برق، گاز و آب	محصولات صنعتی	مواد معدنی	ماهیگیری*	کشاورزی، دامداری و جنگلداری		
۲۴/۶	۲۰/۵	۲۳/۰		۱۴/۳	۱۹/۸	۲۴/۴	۶۱/۸	۱۸/۶	۱۹/۳		۱۱/۰	۲۱/۰	۲۷/۰		۲۲/۹	۲۲/۱	۱۳۷۰
۳۰/۸	۲۶/۴	۲۹/۲		۲۰/۴	۲۸/۲	۳۰/۴	۶۹/۰	۲۴/۷	۲۶/۰		۱۹/۰	۲۶/۸	۳۴/۹		۲۹/۲	۲۸/۲	۱۳۷۱
۳۷/۶	۳۳/۳	۳۵/۸		۲۷/۶	۴۱/۲	۳۶/۴	۷۷/۰	۳۲/۲	۳۳/۷		۲۴/۶	۳۳/۷	۳۶/۹		۳۵/۸	۳۴/۹	۱۳۷۲
۴۶/۳	۴۶/۲	۴۶/۹		۳۸/۰	۵۸/۱	۴۴/۴	۷۷/۴	۴۵/۵	۴۴/۶		۴۵/۴	۴۶/۳	۴۱/۳		۴۶/۹	۴۶/۴	۱۳۷۳
۶۱/۶	۶۹/۱	۷۴/۱		۵۳/۵	۷۴/۱	۵۶/۸	۹۹/۲	۶۵/۸	۶۴/۹		۵۵/۹	۶۹/۸	۶۵/۸		۷۴/۱	۶۸/۵	۱۳۷۴
۸۰/۰	۸۹/۰	۸۷/۸		۷۶/۱	۹۴/۵	۷۶/۵	۹۹/۶	۸۴/۲	۸۴/۹		۶۶/۹	۹۰/۱	۹۰/۰		۸۷/۸	۸۶/۵	۱۳۷۵
۱۰۰/۰	۱۰۰/۰	۱۰۰/۰	۱۰۰/۰	۱۰۰/۰	۱۰۰/۰	۱۰۰/۰	۱۰۰/۰	۱۰۰/۰	۱۰۰/۰	۱۰۰/۰	۱۰۰/۰	۱۰۰/۰	۱۰۰/۰	۱۰۰/۰	۱۰۰/۰	۱۰۰/۰	۱۳۷۶
۱۱۷/۲	۱۱۷/۷	۱۲۲/۷	۱۱۸/۰	۱۲۲/۷	۱۱۰/۴	۱۱۹/۳	۱۰۰/۲	۱۱۵/۳	۱۲۵/۷	۱۲/۱	۱۳/۴	۱۱۷/۰	۱۲۲/۸	۱۲۸/۰	۱۲۲/۶	۱۱۸/۷	۱۳۷۷
۱۳۹/۷	۱۴۶/۲	۱۵۲/۷	۱۴۱/۸	۱۵۳/۶	۱۳۲/۰	۱۳۹/۲	۱۲۰/۱	۱۳۸/۱	۱۵۶/۷	۱۴۶/۶	۱۶۶/۸	۱۴۵/۷	۱۳۰/۵	۱۵۲/۵	۱۵۲/۷	۱۴۵/۹	۱۳۷۸
۱۶۲/۰	۱۶۹/۰	۱۸۰/۱	۱۷۰/۸	۱۸۳/۷	۱۶۸/۹	۱۶۴/۴	۱۵۶/۶	۱۵۲/۱	۱۸۵/۲	۱۶۱/۹	۱۹۰/۸	۱۶۸/۵	۱۵۲/۸	۱۹۰/۸	۱۸۰/۰	۱۶۹/۶	۱۳۷۹
۱۹۹/۴	۱۷۸/۰	۱۹۵/۲	۲۱۶/۵	۲۱۳/۷	۲۲۴/۲	۱۹۵/۸	۲۶۷/۷	۱۸۸/۳	۲۱۰/۰	۱۷۸/۷	۲۱۱/۶	۱۷۷/۳	۱۴۶/۱	۲۱۱/۸	۱۹۴/۹	۱۸۸/۱	۱۳۸۰
۲۳۸/۲	۱۹۵/۷	۲۱۹/۴	۲۴۲/۰	۲۵۱/۴	۲۷۵/۹	۲۳۴/۱	۳۷۰/۳	۲۲۳/۱	۲۴۶/۷	۲۰۱/۲	۲۲۶/۰	۱۹۵/۵	۱۵۱/۲	۲۶۰/۷	۲۱۸/۷	۲۱۳/۴	۱۳۸۱
۲۹۱/۱	۲۱۷/۱	۲۵۳/۷	۳۰۲/۹	۲۹۵/۵	۳۳۳/۶	۲۷۸/۸	۵۹۸/۱	۲۶۶/۸	۲۸۹/۵	۲۳۶/۳	۲۶۶/۷	۲۱۶/۴	۱۵۷/۷	۲۷۲/۹	۲۵۳/۳	۲۴۶/۸	۱۳۸۲
۳۴۵/۲	۲۴۹/۲	۲۹۹/۲	۳۵۷/۶	۳۵۰/۹	۴۰۹/۹	۳۳۱/۷	۸۰۱/۴	۳۰۴/۷	۳۳۵/۹	۲۸۰/۲	۳۱۵/۱	۲۴۸/۲	۱۷۰/۶	۳۳۴/۳	۲۹۸/۶	۲۸۸/۳	۱۳۸۳
: ۱۳۸۳																	
۳۲۴/۵	۲۳۸/۵	۲۸۲/۳	۳۴۲/۰	۳۲۷/۰	۳۷۳/۹	۳۱۲/۸	۷۱۵/۱	۲۸۹/۹	۳۱۸/۷	۲۶۱/۸	۳۰۷/۳	۲۳۷/۳	۱۶۱/۸	۲۸۰/۶	۲۸۲/۳	۲۷۳/۳	اردیبهشت
۳۳۰/۹	۲۴۱/۸	۲۸۳/۹	۳۴۶/۸	۳۴۴/۳	۳۷۴/۰	۳۱۷/۳	۷۷۴/۲	۲۹۰/۶	۳۲۶/۲	۲۶۶/۱	۳۱۱/۲	۲۴۰/۶	۱۶۴/۶	۳۲۰/۸	۲۸۳/۲	۲۷۷/۱	خرداد
۳۳۷/۷	۲۴۱/۸	۲۸۵/۳	۳۴۸/۷	۳۵۰/۶	۳۷۴/۵	۳۲۱/۷	۸۰۹/۸	۲۹۸/۳	۳۳۰/۱	۲۷۳/۲	۳۱۷/۳	۲۴۰/۳	۱۶۹/۹	۲۹۷/۲	۲۸۵/۱	۲۷۹/۴	تیر
۳۳۹/۶	۲۴۴/۰	۲۹۹/۲	۳۴۹/۸	۳۵۲/۸	۳۷۵/۱	۳۲۶/۲	۸۰۳/۲	۲۹۸/۳	۳۳۴/۰	۲۷۶/۰	۳۱۷/۳	۲۴۲/۶	۱۷۰/۰	۳۲۳/۲	۲۹۸/۸	۲۸۴/۳	مرداد
۳۴۲/۳	۲۴۵/۱	۲۹۹/۲	۳۵۱/۲	۳۵۴/۲	۳۷۶/۶	۳۳۰/۲	۸۲۲/۴	۲۹۸/۴	۳۳۵/۹	۲۸۰/۵	۳۱۷/۴	۲۴۳/۸	۱۷۰/۵	۳۳۳/۶	۲۹۸/۶	۲۸۵/۶	شهریور
۳۴۹/۵	۲۵۰/۳	۳۰۳/۴	۳۶۴/۲	۳۵۶/۴	۴۴۴/۲	۳۳۳/۷	۸۰۶/۲	۳۰۹/۰	۳۳۹/۰	۲۸۴/۹	۳۱۸/۹	۲۴۹/۲	۱۷۰/۵	۳۳۵/۱	۳۰۲/۸	۲۹۱/۱	مهر
۳۵۲/۳	۲۵۳/۵	۳۰۶/۳	۳۶۵/۳	۳۵۸/۱	۴۴۵/۰	۳۳۷/۱	۸۲۹/۹	۳۰۹/۷	۳۴۰/۸	۲۸۸/۳	۳۱۹/۳	۲۵۲/۶	۱۷۰/۵	۳۵۵/۰	۳۰۵/۴	۲۹۴/۱	آبان
۳۵۶/۱	۲۵۸/۱	۳۰۷/۰	۳۶۹/۹	۳۶۱/۹	۴۴۵/۰	۳۴۳/۰	۸۴۵/۶	۳۱۰/۰	۳۴۴/۶	۲۹۱/۵	۳۱۹/۸	۲۵۷/۵	۱۷۲/۷	۳۵۷/۵	۳۰۶/۱	۲۹۷/۶	آذر
۳۶۱/۵	۲۵۹/۰	۳۱۱/۷	۳۷۱/۲	۳۶۲/۰	۴۴۵/۱	۳۴۶/۸	۸۴۵/۷	۳۲۰/۱	۳۴۸/۰	۲۹۱/۵	۳۱۹/۰	۲۵۸/۴	۱۷۴/۷	۳۴۹/۲	۳۱۱/۱	۳۰۰/۶	دی
۳۶۲/۴	۲۶۱/۰	۳۱۷/۷	۳۷۲/۵	۳۶۳/۸	۴۴۵/۸	۳۴۹/۹	۸۲۹/۲	۳۲۰/۲	۳۴۹/۵	۲۹۳/۳	۳۱۸/۶	۲۶۰/۴	۱۷۹/۹	۴۰۶/۹	۳۱۶/۱	۳۰۳/۲	بهمن
۳۶۵/۳	۲۶۲/۹	۳۱۸/۷	۳۷۴/۹	۳۶۶/۳	۴۴۵/۸	۳۵۳/۴	۸۱۲/۹	۳۲۵/۰	۳۵۳/۱	۲۹۸/۷	۳۱۸/۲	۲۶۲/۴	۱۷۹/۹	۳۶۷/۴	۳۱۷/۸	۳۰۵/۲	اسفند
: ۱۳۸۴																	
۳۷۰/۵	۲۶۶/۷	۳۲۲/۱	۳۸۲/۶	۳۷۳/۰	۴۴۵/۸	۳۵۷/۶	۸۶۰/۹	۳۲۵/۸	۳۶۰/۳	۳۰۳/۲	۳۱۸/۴	۲۶۶/۴	۱۸۰/۶	۳۵۵/۸	۳۲۱/۵	۳۰۹/۳	فروردین
۳۷۳/۳	۲۶۷/۳	۳۲۴/۲	۳۸۶/۷	۳۸۶/۹	۴۴۵/۸	۳۶۱/۷	۸۵۷/۸	۳۲۵/۵	۳۶۲/۸	۳۰۸/۷	۳۱۷/۳	۲۶۷/۱	۱۷۹/۸	۳۵۰/۴	۳۲۳/۷	۳۱۰/۹	اردیبهشت

* گروه جدید

جدول شماره ۳
شاخص کل بهای تولید کننده در ایران
(۱۳۷۶=۱۰۰)

درصد تغییر سالانه*	متوسط سال	ماه												
		اسفند	بهمن	دی	آذر	آبان	مهر	شهریور	مرداد	تیر	خرداد	اردیبهشت	فروردین	سال
—	۱۸/۰	۱۹/۶	۱۹/۱	۱۸/۶	۱۸/۴	۱۸/۰	۱۷/۷	۱۷/۶	۱۷/۴	۱۷/۴	۱۷/۴	۱۷/۴	۱۷/۶	۱۳۶۹
۲۲/۶	۲۲/۱	۲۵/۰	۲۴/۱	۲۳/۴	۲۲/۸	۲۲/۱	۲۱/۸	۲۱/۶	۲۱/۵	۲۱/۲	۲۰/۹	۲۰/۶	۲۰/۱	۱۳۷۰
۲۷/۶	۲۸/۲	۳۱/۳	۳۰/۴	۲۹/۷	۲۸/۶	۲۸/۲	۲۸/۱	۲۸/۰	۲۷/۶	۲۷/۰	۲۶/۹	۲۶/۲	۲۶/۱	۱۳۷۱
۲۴/۰	۳۴/۹	۳۹/۶	۳۸/۳	۳۷/۲	۳۶/۵	۳۵/۲	۳۴/۸	۳۳/۸	۳۳/۵	۳۳/۲	۳۳/۰	۳۲/۴	۳۱/۸	۱۳۷۲
۳۲/۸	۴۶/۴	۵۵/۴	۵۲/۶	۵۰/۳	۴۸/۳	۴۷/۱	۴۷/۰	۴۴/۸	۴۳/۶	۴۳/۱	۴۲/۶	۴۱/۵	۴۰/۶	۱۳۷۳
۴۷/۵	۶۸/۵	۷۶/۴	۷۵/۳	۷۳/۸	۷۱/۶	۶۹/۷	۶۸/۶	۶۷/۷	۶۶/۰	۶۴/۷	۶۴/۲	۶۴/۴	۵۹/۳	۱۳۷۴
۲۶/۴	۸۶/۵	۹۲/۰	۹۱/۴	۸۹/۸	۸۹/۱	۸۷/۱	۸۶/۲	۸۵/۶	۸۵/۳	۸۴/۶	۸۴/۳	۸۲/۷	۸۰/۰	۱۳۷۵
۱۵/۶	۱۰۰/۰	۱۰۶/۵	۱۰۵/۹	۱۰۵/۱	۱۰۱/۵	۱۰۱/۰	۱۰۰/۷	۱۰۰/۵	۹۷/۹	۹۶/۸	۹۶/۰	۹۵/۰	۹۳/۴	۱۳۷۶
۱۸/۷	۱۱۸/۷	۱۲۶/۳	۱۲۵/۳	۱۲۴/۶	۱۲۱/۱	۱۲۰/۶	۱۱۹/۶	۱۱۸/۴	۱۱۵/۹	۱۱۴/۷	۱۱۴/۱	۱۱۲/۷	۱۱۱/۷	۱۳۷۷
۲۲/۹	۱۴۵/۹	۱۵۷/۷	۱۵۴/۷	۱۵۲/۷	۱۵۰/۳	۱۴۸/۵	۱۴۷/۳	۱۴۵/۵	۱۴۳/۶	۱۴۱/۶	۱۳۸/۳	۱۳۶/۱	۱۳۴/۴	۱۳۷۸
۱۶/۲	۱۶۹/۶	۱۷۸/۹	۱۷۴/۵	۱۷۳/۸	۱۷۳/۰	۱۷۱/۶	۱۶۹/۹	۱۶۹/۳	۱۶۸/۰	۱۶۶/۵	۱۶۵/۱	۱۶۳/۰	۱۶۲/۲	۱۳۷۹
۱۰/۹	۱۸۸/۱	۱۹۷/۱	۱۹۴/۱	۱۹۱/۸	۱۹۱/۳	۱۹۰/۰	۱۸۹/۲	۱۸۷/۳	۱۸۶/۴	۱۸۵/۴	۱۸۲/۶	۱۸۲/۱	۱۸۰/۴	۱۳۸۰
۱۳/۵	۲۱۳/۴	۲۲۷/۱	۲۲۵/۱	۲۲۱/۸	۲۱۹/۰	۲۱۶/۵	۲۱۲/۷	۲۱۲/۷	۲۱۰/۴	۲۰۸/۳	۲۰۴/۵	۲۰۲/۵	۲۰۰/۷	۱۳۸۱
۱۵/۶	۲۴۶/۸	۲۶۰/۱	۲۵۷/۳	۲۵۵/۰	۲۵۳/۶	۲۵۱/۰	۲۴۸/۲	۲۴۶/۴	۲۴۶/۸	۲۴۳/۲	۲۳۶/۹	۲۳۲/۹	۲۳۰/۳	۱۳۸۲
۱۶/۸	۲۸۸/۳	۳۰۵/۲	۳۰۳/۲	۳۰۰/۶	۲۹۷/۶	۲۹۴/۱	۲۹۱/۱	۲۸۵/۶	۲۸۴/۳	۲۷۹/۴	۲۷۷/۱	۲۷۳/۳	۲۶۸/۴	۱۳۸۳
												۳۱۰/۹	۳۰۹/۳	۱۳۸۴

* - درصد تغییر از اعداد کامل محاسبه شده است.

جدول شماره ۴

شاخص بهای تولید کننده در ایران

درصد تغییر شاخص کل، گروه‌های اصلی و گروه‌های اختصاصی طی دوره دوازده ماهه

(۱۰۰=۱۳۷۶)

دوازده ماه منتهی به اردیبهشت ماه ۱۳۸۴	دو ماه اول سال ۱۳۸۴ نسبت به دوره مشابه سال قبل	اردیبهشت ماه ۱۳۸۴ نسبت به ماه مشابه سال قبل	دوره	گروه
نسبت به دوازده ماه منتهی به اردیبهشت ماه ۱۳۸۳				
۱۶/۴	۱۴/۵	۱۳/۸		شاخص کل
				گروه‌های اصلی :
۱۷/۵	۱۵/۷	۱۴/۷		۱- کشاورزی، دامداری و جنگلداری
۲۴/۴	۲۴/۹	۲۴/۹		۲- ماهیگیری
۹/۰	۱۱/۴	۱۱/۱		۳- مواد معدنی
۱۴/۸	۱۳/۴	۱۲/۶		۴- محصولات صنعتی
۱۵/۳	۵/۱	۳/۳		۵- تامین برق، گاز و آب
۱۸/۵	۱۸/۰	۱۷/۹		۶- تعمیر وسایط نقلیه موتوری
۱۵/۸	۱۴/۸	۱۳/۸		۷- هتل و رستوران
۱۳/۴	۱۲/۹	۱۲/۳		۸- حمل و نقل، انبارداری و ارتباطات
۲۸/۲	۱۹/۶	۲۰/۰		۹- واسطه‌گری‌های مالی
۱۸/۴	۱۵/۸	۱۵/۶		۱۰- مستغلات، اجاره و فعالیت‌های کار و کسب
۲۲/۶	۱۹/۲	۱۹/۲		۱۱- آموزش
۱۸/۸	۱۸/۶	۱۸/۳		۱۲- بهداشت و مددکاری اجتماعی
۱۷/۱	۱۳/۷	۱۳/۱		۱۳- سایر فعالیت‌های خدمات عمومی، اجتماعی و شخصی
				گروه‌های اختصاصی :
۱۷/۶	۱۵/۸	۱۴/۸		۱- کشاورزی، دامداری، جنگلداری و ماهیگیری
۱۴/۷	۱۳/۰	۱۲/۱		۲- مواد معدنی، محصولات صنعتی و تامین برق، گاز و آب
۱۷/۶	۱۵/۴	۱۵/۰		۳- خدمات