

بانک مرکزی جمهوری اسلامی ایران
مدیریت کل آمارهای اقتصادی
اداره آمار اقتصادی
دایره شاخص بهای تولیدکننده و عمده‌فروشی

شاخص بهای تولیدکننده در ایران

خرداد ماه ۱۳۸۴

(۱۰۰ = ۱۳۷۶)


«نقل مطالب فقط با ذکر ماخذ مجاز است»


تیر ماه ۱۳۸۴

بسمه تعالی

درصد تغییر شاخص کل بهای تولید کننده در ایران

خرداد ماه ۱۳۸۴

افزایش 

ثابت 

کاهش 

اردیبهشت ماه ۱۳۸۴ نسبت به ماه قبل



۰/۵

خرداد ماه ۱۳۸۴ نسبت به ماه قبل



۰/۱

اردیبهشت ماه ۱۳۸۴ نسبت به ماه مشابه سال قبل



۱۳/۸

خرداد ماه ۱۳۸۴ نسبت به ماه مشابه سال قبل



۱۲/۳

دو ماه اول سال ۱۳۸۴ نسبت به دوره



مشابه سال قبل

۱۴/۵

سه ماه اول سال ۱۳۸۴ نسبت به دوره



مشابه سال قبل

۱۳/۸

دوازده ماه منتهی به خرداد ماه ۱۳۸۴ نسبت به




دوازده ماه منتهی به خرداد ماه ۱۳۸۳

۱۶/۰

خلاصه نتایج شاخص بهای تولید کننده در ایران

خرداد ماه ۱۳۸۴

افزایش 

ثابت 

کاهش 

درصد تغییر نسبت به :

ماه مشابه سال قبل

ماه قبل

گروه

۱۲/۳  ۰/۱ 

شاخص کل

گروه‌های اصلی :

۱۳/۰  ۱/۱ 

۱- کشاورزی، دامداری و جنگلداری

۱۵/۴  ۵/۶ 

۲- ماهیگیری

۱۰/۹  ۱/۵ 

۳- مواد معدنی

۱۰/۷  ۰/۳ 


۴- محصولات صنعتی

۲/۴  ۰/۴ 

۵- تامین برق، گاز و آب

۱۸/۰  ۱/۷ 

۶- تعمیر وسایل نقلیه موتوری

۱۲/۷  ۱/۳ 

۷- هتل و رستوران

۱۲/۶  ۰/۵ 

۸- حمل و نقل، انبارداری و ارتباطات

۱۳/۴  ۲/۴ 

۹- واسطه‌گری‌های مالی

۱۵/۳  ۱/۲ 

۱۰- مستغلات، اجاره و فعالیت‌های کار و کسب

۱۹/۲  ۰/۰ 

۱۱- آموزش

۱۷/۴  ۴/۴ 

۱۲- بهداشت و مددکاری اجتماعی

۱۴/۹  ۳/۱ 

۱۳- سایر فعالیت‌های خدمات عمومی، اجتماعی و شخصی


گروه‌های اختصاصی :

۱۳/۱  ۱/۰ 

۱- کشاورزی، دامداری، جنگلداری و ماهیگیری

۱۰/۳  ۰/۳ 

۲- مواد معدنی، محصولات صنعتی و تامین برق، گاز و آب

۱۴/۴  ۱/۴ 

۳- خدمات

شاخص بهای تولید کننده در ایران

خرداد ماه ۱۳۸۴

(۱۰۰ = ۱۳۷۶)

شاخص بهای تولیدکننده در ایران در خرداد ماه ۱۳۸۴ به عدد ۳۱۱/۳ رسید که نسبت به ماه قبل معادل ۰/۱ درصد و نسبت به ماه مشابه سال قبل برابر ۱۲/۳ درصد افزایش داشت (جدول شماره ۱ و ۴).

شاخص مذکور طی سه ماه اول سال جاری به میزان ۱۳/۸ درصد نسبت به دوره مشابه سال قبل افزایش داشته است (جدول شماره ۴).

شاخص بهای تولیدکننده در ایران در دوازده ماه منتهی به خرداد ماه ۱۳۸۴ نسبت به دوازده ماه منتهی به خرداد ماه ۱۳۸۳ معادل ۱۶/۰ درصد افزایش نشان می‌دهد (جدول شماره ۴).

در ماه مورد گزارش بالا رفتن شاخص بهای اقلام و گروه‌های سیب زمینی، تخم مرغ، ماهی آب‌های جنوب، انواع نخ، کت و شلوار فاستونی مردانه، پروپان و بوتان صادراتی، انواع رنگ، سیمان، تیر آهن، کابل مسی، آب مصارف خانگی، بیمه شخص ثالث، بهداشت و مددکاری اجتماعی و هزینه حج و زیارت (آخرین بررسی در سال ۱۳۸۳) با پایین آمدن شاخص بهای یونجه، دام زنده، مرغ، گوشت تازه، پوست خام گوسفند، کنجاله تخم پنبه و بنزن صادراتی مواجه و موجب گردید تا شاخص بهای تولید کننده در ایران اندک افزایشی معادل ۰/۱ درصد نسبت به ماه گذشته داشته باشد.

" گروه‌های اختصاصی "

۱- کشاورزی، دامداری، جنگلداری و ماهیگیری

در ماه مورد بررسی شاخص بهای گروه اختصاصی کشاورزی، دامداری، جنگلداری و ماهیگیری برابر ۱/۰ درصد کاهش داشت که به سبب پایین آمدن شاخص بهای اقلام و گروه‌های یونجه ۱۳/۴ درصد، دام زنده ۳/۲ درصد و مرغ ۲/۰ درصد بود. در این گروه شاخص بهای سیب زمینی ۵۰/۳ درصد، تخم مرغ ۲۲/۶ درصد و ماهی آب‌های جنوب ۱۳/۷ درصد افزایش یافت. شاخص بهای گروه مذکور در مقایسه با ماه مشابه سال قبل به میزان ۱۳/۱ درصد افزایش نشان داد (جداول شماره ۱و۴).

۲- مواد معدنی، محصولات صنعتی و تأمین برق، گاز و آب

در خرداد ماه ۱۳۸۴ پایین آمدن شاخص بهای گروه گوشت تازه برابر ۶/۱ درصد بیشترین اثر را در کاهش شاخص بهای گروه اختصاصی مواد معدنی، محصولات صنعتی و تأمین برق، گاز و آب معادل ۰/۳ درصد داشت. ضمناً در این گروه شاخص بهای پوست خام گوسفند ۸/۸ درصد، کنجاله تخم پنبه ۱۴/۴ درصد و بنزن صادراتی ۳۷/۶ درصد کاهش ولی شاخص بهای انواع نخ ۴/۰ درصد، کت و شلوار فاستونی مردانه ۱۱/۴ درصد، پروپان و بوتان صادراتی به ترتیب ۵/۷ درصد و ۴/۸ درصد، انواع رنگ ۵/۱ درصد، سیمان ۴/۰ درصد، تیر آهن ۱۳/۰ درصد، کابل مسی ۵/۶ درصد و آب مصارف خانگی ۲/۷ درصد افزایش یافت.

شاخص بهای گروه اختصاصی مواد معدنی، محصولات صنعتی و تأمین برق، گاز و آب به میزان ۱۰/۳ درصد بالاتر از عدد شاخص ماه مشابه سال قبل بوده است (جداول شماره ۱و۴).

۳- خدمات

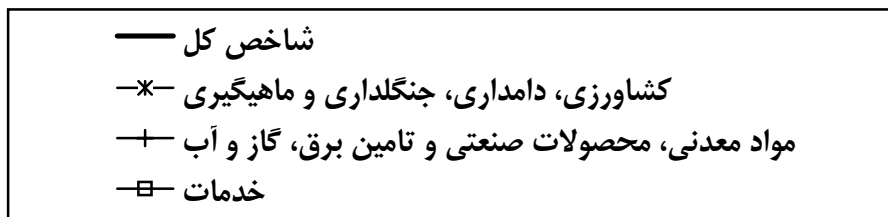
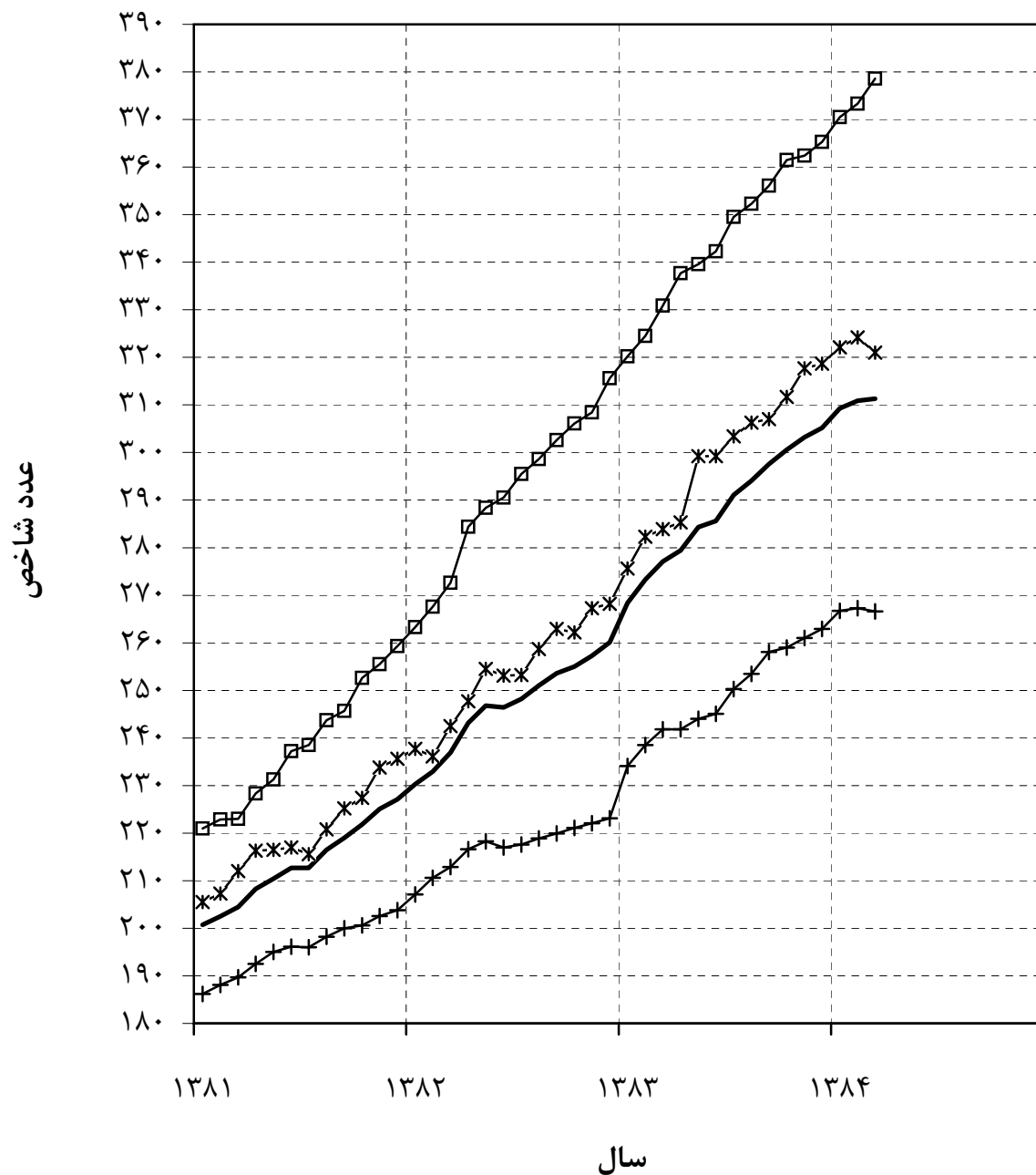
در ماه مورد گزارش شاخص بهای گروه اختصاصی خدمات معادل $1/4$ درصد بالا رفت که به سبب افزایش شاخص بهای بیمه شخص ثالث $6/2$ درصد، بهداشت و مددکاری اجتماعی $4/4$ درصد و هزینه حج و زیارت $14/9$ درصد بود.

شاخص بهای گروه مذکور در مقایسه با ماه مشابه سال قبل به میزان $14/4$ درصد افزایش یافت

(جدول شماره ۱ و ۴).

شاخص بهای تولید کننده در ایران

(۱۳۷۶ = ۱۰۰)



جدول شماره ۱
شاخص بهای تولید کننده در ایران
اعداد شاخص و درصد تغییر آنها
خرداد ماه ۱۳۸۴
(۱۳۷۶=۱۰۰)

درصد تغییر				عدد شاخص خرداد ماه ۱۳۸۴	ضریب اهمیت سال پایه	گروه
خرداد ماه ۱۳۸۳ نسبت به:		خرداد ماه ۱۳۸۴ نسبت به:				
ماه مشابه سال قبل	ماه قبل	ماه مشابه سال قبل	ماه قبل			
۱۷/۰	۱/۴	۱۲/۳	۰/۱	۳۱۱/۳	۱۰۰/۰۰	شاخص کل
						گروه‌های اصلی و منتخب فرعی*:
۱۷/۱	۰/۳	۱۳/۰	-۱/۱	۳۲۰/۱	۲۳/۱۹	۱- کشاورزی، دامداری و جنگلداری
۱۷/۱	۰/۳	۱۳/۱	-۱/۱	۳۲۰/۸	۲۲/۹۴	کشاورزی، دامداری و خدمات وابسته
۱۳/۱	۰/۰	۲۱/۴	-۰/۴	۳۴۸/۸	۱۲/۵۶	کشاورزی
۱۰/۱	۱/۵	۱۱/۴	۲/۹	۲۹۸/۶	۵/۲۳	غلات، حبوب و سایر محصولات
۶/۳	۰/۰	۱۳/۱	۰/۱	۲۹۲/۶	۳/۵۰	غلات
۱۳/۱	۰/۰	۹/۹	۰/۰	۲۵۳/۶	۰/۳۹	حبوب
۲۳/۳	۰/۰	۱۴/۴	۰/۰	۲۷۲/۲	۰/۳۴	دانه‌های روغنی
۱۷/۸	۶/۵	۶/۴	۱۴/۱	۳۴۶/۴	۱/۰۰	سایر
۳۲/۸	-۳/۲	۲۲/۶	-۳/۰	۴۲۰/۱	۳/۳۱	سبزی‌ها
۲۸/۴	-۷/۸	۷/۷	۱۱/۱	۳۶۷/۹	۰/۶۷	سبزی‌های جالبزی
۲۷/۵	-۷/۲	۲۸/۴	۰/۵	۳۸۹/۰	۰/۸۷	سبزی‌های بوته‌ای
۴۲/۴	۱/۲	۱/۶	۱/۸	۳۷۲/۵	۰/۴۷	سبزی‌های برگی
۵۱/۲	-۱/۶	-۹/۹	-۰/۷	۳۰۱/۵	۰/۲۱	سبزی‌های ریشه‌ای
۳۲/۷	۰/۳	۴۲/۱	-۱۱/۳	۵۲۰/۷	۱/۰۹	سایر سبزی‌ها
۰/۸	۱/۵	۳۳/۰	-۱/۳	۳۵۵/۴	۴/۰۲	میوه، خشکبار، ادویه و چای
-۳۵/۳	۰/۰	۲۴/۳	۰/۰	۳۱۰/۲	۰/۸۵	مرکبات
۲۷/۴	۲/۸	۴۲/۵	-۱/۸	۴۶۳/۱	۱/۶۲	میوه‌های دانه‌دار و هسته‌دار
۸/۱	۲/۷	۲۵/۴	-۱/۴	۲۸۳/۸	۱/۳۳	خشکبار
-۲۴/۶	-۱۵/۷	۷/۴	۰/۸	۱۷۱/۶	۰/۲۲	ادویه و چای
۲۲/۶	۰/۷	۲/۸	-۲/۲	۲۸۹/۱	۱۰/۰۹	دامداری
۲۶/۴	-۰/۲	۳/۳	-۳/۲	۳۲۲/۳	۶/۴۸	دام زنده
۱۵/۳	۴/۵	۱/۳	-۰/۳	۲۳۸/۷	۱/۷۵	شیر
۱۳/۱	۱/۵	۲/۲	۱/۰	۲۲۰/۸	۱/۸۶	سایر حیوانات و محصولات حیوانی
۲۱/۲	۰/۰	-۱/۲	۰/۰	۲۱۲/۷	۰/۲۹	خدمات وابسته به کشاورزی و دامداری
۱۷/۱	۲/۲	۸/۳	-۰/۲	۲۵۷/۳	۰/۲۵	جنگلداری
۱۴/۹	۱۴/۳	۱۵/۴	۵/۶	۳۷۰/۱	۰/۴۲	۲- ماهیگیری
۸/۳	۱/۷	۱۰/۹	۱/۵	۱۸۲/۵	۰/۹۴	۳- مواد معدنی
۱۳/۶	۱/۴	۱۰/۷	-۰/۳	۲۶۶/۳	۴۵/۱۷	۴- محصولات صنعتی
۱۱/۴	۲/۳	۶/۲	-۲/۳	۲۹۶/۳	۱۱/۲۱	محصولات غذایی و آشامیدنی‌ها
						گوشت و محصولات گوشتی، کمپوت و کنسرو، روغن‌های حیوانی و نباتی
۱۳/۲	۳/۰	۰/۲	-۴/۶	۳۰۸/۶	۵/۶۶	کنسرو، روغن‌های حیوانی و نباتی
۱۲/۹	۲/۰	۵/۳	۰/۳	۲۶۹/۰	۱/۵۹	لبنیات
						آرد گندم، نشاسته و محصولات نشاسته‌ای و غذاهای آماده برای حیوانات
۶/۸	۰/۷	۴۶/۸	-۰/۲	۳۳۶/۸	۰/۶۶	غذاهای آماده برای حیوانات
۸/۸	۰/۸	۱۲/۷	۰/۴	۲۸۰/۰	۲/۹۰	سایر محصولات غذایی
۳/۳	۳/۲	۵/۳	۲/۲	۲۸۲/۲	۰/۴۰	آشامیدنی‌ها
۳/۳	۰/۰	۱۳/۹	۵/۹	۲۴۴/۴	۰/۱۷	محصولات توتون و تنباکو

* - در برخی از گروه‌ها تمامی زیرگروه‌های مربوط ذکر نگردیده است، لذا جمع ضرایب اهمیت زیرگروه‌ها با ضریب اهمیت گروه اندکی تفاوت دارد.

گروه	ضریب اهمیت سال پایه	عدد شاخص خرداد ماه ۱۳۸۴	درصد تغییر			
			خرداد ماه ۱۳۸۴ نسبت به:		خرداد ماه ۱۳۸۳ نسبت به:	
			ماه قبل	ماه مشابه سال قبل	ماه قبل	ماه مشابه سال قبل
منسوجات	۴/۹۴	۱۹۶/۷	۰/۸	۱۳/۶	۱/۵	۱۲/۷
ریسندگی و بافندگی	۱/۹۹	۱۷۷/۲	۱/۶	۹/۳	۱/۸	۸/۸
سایر منسوجات	۱/۸۹	۲۱۶/۸	۰/۵	۲۰/۰	۱/۷	۲۰/۰
کالاهای کشف و قلاب باف	۱/۰۶	۱۹۷/۷	۰/۴	۹/۶	۰/۵	۷/۷
انواع پوشاک	۲/۵۲	۱۶۳/۶	۲/۱	۱۰/۵	۱/۳	۶/۳
چرم و محصولات چرمی	۱/۶۹	۱۶۴/۰	۰/۴	۷/۴	۰/۵	۴/۹
چوب و محصولات چوبی	۰/۵۴	۲۴۶/۲	۱/۶	۹/۳	۴/۴	۱۰/۵
کاغذ و محصولات کاغذی	۰/۴۹	۲۱۷/۲	۱/۲	۱۶/۶	۴/۱	۸/۳
انتشارات	۰/۳۰	۲۵۶/۷	۰/۰	۱۵/۲	۰/۰	۶/۱
دوده صنعتی و فرآورده‌های نفتی تصفیه شده	۱/۹۸	۴۸۲/۰	-۰/۱	۵/۱	۱/۶	۱۰/۳
مواد شیمیایی و پتروشیمی	۳/۸۰	۳۲۴/۸	-۱/۷	۲۳/۱	۰/۴	۱۴/۱
محصولات لاستیکی و پلاستیکی	۰/۸۷	۲۲۰/۴	۰/۱	۱۷/۴	۰/۲	۳/۱
محصولات کانی غیر فلزی	۲/۲۳	۳۲۷/۵	۱/۶	۷/۴	۰/۹	۱۷/۳
فلزات اساسی	۴/۱۵	۳۴۲/۱	۱/۵	۱۴/۴	۱/۷	۴۳/۴
محصولات فلزی فابریکی بجز ماشین‌آلات و تجهیزات	۰/۹۱	۲۷۲/۵	۰/۱	۲۶/۳	۰/۲	۱۰/۷
ماشین‌آلات	۲/۹۳	۱۹۲/۷	۰/۴	۹/۲	۰/۳	۴/۸
ترانسفورماتور و تجهیزات الکتریکی	۰/۹۴	۲۵۳/۲	۱/۰	۱۶/۶	-۰/۵	۲۰/۴
رادیو، تلویزیون و دستگاه‌ها و وسایل ارتباطی	۰/۳۸	۱۲۳/۱	-۰/۶	-۰/۵	۰/۰	-۸/۸
ابزار پزشکی، ابزار اپتیکی و ابزار و وسایل اندازه‌گیری و بازمینی	۰/۱۲	۲۱۴/۴	۰/۳	۱۱/۴	۰/۱	۰/۵
وسایل نقلیه موتوری و قطعات آن	۳/۴۱	۱۸۲/۸	۰/۰	۳/۵	۰/۶	۲/۲
سایر تجهیزات حمل و نقل	۰/۳۷	۱۳۵/۷	۰/۱	-۴/۸	۰/۱	۶/۲
مبلمان و مصنوعات طبقه‌بندی نشده در جای دیگر	۱/۱۹	۳۰۲/۱	۰/۲	۱۹/۷	۰/۷	۱۸/۷
۵- تامین برق، گاز و آب	۱/۸۰	۳۱۸/۶	۰/۴	۲/۴	۱/۳	۱۴/۳
۶- تعمیر وسایل نقلیه موتوری	۰/۳۲	۳۱۳/۹	۱/۷	۱۸/۰	۱/۶	۱۸/۰
۷- هتل و رستوران	۰/۷۳	۳۶۷/۵	۱/۳	۱۲/۷	۲/۴	۱۶/۶
۸- حمل و نقل، انبارداری و ارتباطات	۱۰/۵۳	۳۲۷/۱	۰/۵	۱۲/۶	۰/۲	۱۷/۷
حمل و نقل زمینی	۹/۳۸	۳۳۱/۸	۰/۵	۱۲/۷	۰/۳	۱۹/۳
حمل و نقل هوایی	۰/۴۲	۳۹۹/۱	۰/۰	۲۰/۸	۰/۰	-۶/۹
پست و مخابرات	۰/۵۹	۲۰۹/۱	۰/۰	۱/۰	۰/۱	۲۲/۸
۹- واسطه‌گری‌های مالی	۱/۱۷	۸۷۸/۲	۲/۴	۱۳/۴	۸/۳	۵۱/۴
۱۰- مستغلات، اجاره و فعالیت‌های کار و کسب	۱۱/۱۹	۳۶۵/۹	۱/۲	۱۵/۳	۱/۴	۱۹/۲
۱۱- آموزش	۰/۵۹	۴۴۵/۸	۰/۰	۱۹/۲	۰/۰	۲۰/۶
۱۲- بهداشت و مددکاری اجتماعی	۲/۲۳	۴۰۴/۱	۴/۴	۱۷/۴	۵/۳	۲۰/۵
۱۳- سایر فعالیت‌های خدمات عمومی، اجتماعی و شخصی	۱/۷۲	۳۹۸/۵	۳/۱	۱۴/۹	۱/۴	۲۱/۳
گروه‌های اختصاصی:						
۱- کشاورزی، دامداری، جنگلداری و ماهیگیری	۲۳/۶۱	۳۲۱/۰	-۱/۰	۱۳/۱	۰/۶	۱۷/۱
۲- مواد معدنی، محصولات صنعتی و تامین برق، گاز و آب	۴۷/۹۱	۲۶۶/۶	-۰/۳	۱۰/۳	۱/۴	۱۳/۶
۳- خدمات	۲۸/۴۸	۳۷۸/۶	۱/۴	۱۴/۴	۲/۰	۲۱/۴

جدول شماره ۲

شاخص بهای تولید کننده در ایران
 اعداد شاخص کل، گروه‌های اصلی و گروه‌های اختصاصی
 (۱۳۷۶=۱۰۰)

گروه‌های اختصاصی			گروه‌های اصلی													شاخص کل	گروه / دوره
خدمات	مواد معدنی، محصولات صنعتی و تامین برق، گاز و آب	کشاورزی، دامداری، جنگلداری و ماهیگیری	سایر فعالیت‌های خدمات عمومی، اجتماعی و شخصی*	بهداشت و مددکاری اجتماعی	آموزش	مستغلات، اجاره و فعالیت‌های کار و کسب	واسطه‌گری‌های مالی	حمل و نقل، انبارداری و ارتباطات	هتل و رستوران	تعمیر وسایل نقلیه موتوری*	تامین برق، گاز و آب	محصولات صنعتی	مواد معدنی	ماهیگیری*	کشاورزی، دامداری و جنگلداری		
۲۴/۶	۲۰/۵	۲۳/۰		۱۴/۳	۱۹/۸	۲۴/۴	۶۱/۸	۱۸/۶	۱۹/۳		۱۱/۰	۲۱/۰	۲۷/۰		۲۲/۹	۲۲/۱	۱۳۷۰
۳۰/۸	۲۶/۴	۲۹/۲		۲۰/۴	۲۸/۲	۳۰/۴	۶۹/۰	۲۴/۷	۲۶/۰		۱۹/۰	۲۶/۸	۳۴/۹		۲۹/۲	۲۸/۲	۱۳۷۱
۳۷/۶	۳۳/۳	۳۵/۸		۲۷/۶	۴۱/۲	۳۶/۴	۷۷/۰	۳۲/۲	۳۳/۷		۲۴/۶	۳۳/۷	۳۶/۹		۳۵/۸	۳۴/۹	۱۳۷۲
۴۶/۳	۴۶/۲	۴۶/۹		۳۸/۰	۵۸/۱	۴۴/۴	۷۷/۴	۴۵/۵	۴۴/۶		۴۵/۴	۴۶/۳	۴۱/۳		۴۶/۹	۴۶/۴	۱۳۷۳
۶۱/۶	۶۹/۱	۷۴/۱		۵۳/۵	۷۴/۱	۵۶/۸	۹۹/۲	۶۵/۸	۶۴/۹		۵۵/۹	۶۹/۸	۶۵/۸		۷۴/۱	۶۸/۵	۱۳۷۴
۸۰/۰	۸۹/۰	۸۷/۸		۷۶/۱	۹۴/۵	۷۶/۵	۹۹/۶	۸۴/۲	۸۴/۹		۶۶/۹	۹۰/۱	۹۰/۰		۸۷/۸	۸۶/۵	۱۳۷۵
۱۰۰/۰	۱۰۰/۰	۱۰۰/۰	۱۰۰/۰	۱۰۰/۰	۱۰۰/۰	۱۰۰/۰	۱۰۰/۰	۱۰۰/۰	۱۰۰/۰	۱۰۰/۰	۱۰۰/۰	۱۰۰/۰	۱۰۰/۰	۱۰۰/۰	۱۰۰/۰	۱۰۰/۰	۱۳۷۶
۱۱۷/۲	۱۱۷/۷	۱۲۲/۷	۱۱۸/۰	۱۲۲/۷	۱۱۰/۴	۱۱۹/۳	۱۰۰/۲	۱۱۵/۳	۱۲۵/۷	۱۲/۱	۱۳/۴	۱۱۷/۰	۱۲۲/۸	۱۲۸/۰	۱۲۲/۶	۱۱۸/۷	۱۳۷۷
۱۳۹/۷	۱۴۶/۲	۱۵۲/۷	۱۴۱/۸	۱۵۳/۶	۱۳۲/۰	۱۳۹/۲	۱۲۰/۱	۱۳۸/۱	۱۵۶/۷	۱۴۶/۶	۱۶۶/۸	۱۴۵/۷	۱۳۰/۵	۱۵۲/۵	۱۵۲/۷	۱۴۵/۹	۱۳۷۸
۱۶۲/۰	۱۶۹/۰	۱۸۰/۱	۱۷۰/۸	۱۸۳/۷	۱۶۸/۹	۱۶۴/۴	۱۵۶/۶	۱۵۲/۱	۱۸۵/۲	۱۶۱/۹	۱۹۰/۸	۱۶۸/۵	۱۵۲/۸	۱۹۰/۸	۱۸۰/۰	۱۶۹/۶	۱۳۷۹
۱۹۹/۴	۱۷۸/۰	۱۹۵/۲	۲۱۶/۵	۲۱۳/۷	۲۲۴/۲	۱۹۵/۸	۲۶۷/۷	۱۸۸/۳	۲۱۰/۰	۱۷۸/۷	۲۱۱/۶	۱۷۷/۳	۱۴۶/۱	۲۱۱/۸	۱۹۴/۹	۱۸۸/۱	۱۳۸۰
۲۳۸/۲	۱۹۵/۷	۲۱۹/۴	۲۴۲/۰	۲۵۱/۴	۲۷۵/۹	۲۳۴/۱	۳۷۰/۳	۲۲۳/۱	۲۴۶/۷	۲۰۱/۲	۲۲۶/۰	۱۹۵/۵	۱۵۱/۲	۲۶۰/۷	۲۱۸/۷	۲۱۳/۴	۱۳۸۱
۲۹۱/۱	۲۱۷/۱	۲۵۳/۷	۳۰۲/۹	۲۹۵/۵	۳۳۳/۶	۲۷۸/۸	۵۹۸/۱	۲۶۶/۸	۲۸۹/۵	۲۳۶/۳	۲۶۶/۷	۲۱۶/۴	۱۵۷/۷	۲۷۲/۹	۲۵۳/۳	۲۴۶/۸	۱۳۸۲
۳۴۵/۲	۲۴۹/۲	۲۹۹/۲	۳۵۷/۶	۳۵۰/۹	۴۰۹/۹	۳۳۱/۷	۸۰۱/۴	۳۰۴/۷	۳۳۵/۹	۲۸۰/۲	۳۱۵/۱	۲۴۸/۲	۱۷۰/۶	۳۳۴/۳	۲۹۸/۶	۲۸۸/۳	۱۳۸۳
: ۱۳۸۳																	
۳۳۰/۹	۲۴۱/۸	۲۸۳/۹	۳۴۶/۸	۳۴۴/۳	۳۷۴/۰	۳۱۷/۳	۷۷۴/۲	۲۹۰/۶	۳۲۶/۲	۲۶۶/۱	۳۱۱/۲	۲۴۰/۶	۱۶۴/۶	۳۲۰/۸	۲۸۳/۲	۲۷۷/۱	خرداد
۳۳۷/۷	۲۴۱/۸	۲۸۵/۳	۳۴۸/۷	۳۵۰/۶	۳۷۴/۵	۳۲۱/۷	۸۰۹/۸	۲۹۸/۳	۳۳۰/۱	۲۷۳/۲	۳۱۷/۳	۲۴۰/۳	۱۶۹/۹	۲۹۷/۲	۲۸۵/۱	۲۷۹/۴	تیر
۳۳۹/۶	۲۴۴/۰	۲۹۹/۲	۳۴۹/۸	۳۵۲/۸	۳۷۵/۱	۳۲۶/۲	۸۰۳/۲	۲۹۸/۳	۳۳۴/۰	۲۷۶/۰	۳۱۷/۳	۲۴۲/۶	۱۷۰/۰	۳۲۳/۲	۲۹۸/۸	۲۸۴/۳	مرداد
۳۴۲/۳	۲۴۵/۱	۲۹۹/۲	۳۵۱/۲	۳۵۴/۲	۳۷۶/۶	۳۳۰/۲	۸۲۲/۴	۲۹۸/۴	۳۳۵/۹	۲۸۰/۵	۳۱۷/۴	۲۴۳/۸	۱۷۰/۵	۳۳۳/۶	۲۹۸/۶	۲۸۵/۶	شهریور
۳۴۹/۵	۲۵۰/۳	۳۰۳/۴	۳۶۴/۲	۳۵۶/۴	۴۴۴/۲	۳۳۳/۷	۸۰۶/۲	۳۰۹/۰	۳۳۹/۰	۲۸۴/۹	۳۱۸/۹	۲۴۹/۲	۱۷۰/۵	۳۳۵/۱	۳۰۲/۸	۲۹۱/۱	مهر
۳۵۲/۳	۲۵۳/۵	۳۰۶/۳	۳۶۵/۳	۳۵۸/۱	۴۴۵/۰	۳۳۷/۱	۸۲۹/۹	۳۰۹/۷	۳۴۰/۸	۲۸۸/۳	۳۱۹/۳	۲۵۲/۶	۱۷۰/۵	۳۵۵/۰	۳۰۵/۴	۲۹۴/۱	آبان
۳۵۶/۱	۲۵۸/۱	۳۰۷/۰	۳۶۹/۹	۳۶۱/۹	۴۴۵/۰	۳۴۳/۰	۸۴۵/۶	۳۱۰/۰	۳۴۴/۶	۲۹۱/۵	۳۱۹/۸	۲۵۷/۵	۱۷۲/۷	۳۵۷/۵	۳۰۶/۱	۲۹۷/۶	آذر
۳۶۱/۵	۲۵۹/۰	۳۱۱/۷	۳۷۱/۲	۳۶۲/۰	۴۴۵/۱	۳۴۶/۸	۸۴۵/۷	۳۲۰/۱	۳۴۸/۰	۲۹۱/۵	۳۱۹/۰	۲۵۸/۴	۱۷۴/۷	۳۴۹/۲	۳۱۱/۱	۳۰۰/۶	دی
۳۶۲/۴	۲۶۱/۰	۳۱۷/۷	۳۷۲/۵	۳۶۳/۸	۴۴۵/۸	۳۴۹/۹	۸۲۹/۲	۳۲۰/۲	۳۴۹/۵	۲۹۳/۳	۳۱۸/۶	۲۶۰/۴	۱۷۹/۹	۴۰۶/۹	۳۱۶/۱	۳۰۳/۲	بهمن
۳۶۵/۳	۲۶۲/۹	۳۱۸/۷	۳۷۴/۹	۳۶۶/۳	۴۴۵/۸	۳۵۳/۴	۸۱۲/۹	۳۲۵/۰	۳۵۳/۱	۲۹۸/۷	۳۱۸/۲	۲۶۲/۴	۱۷۹/۹	۳۶۷/۴	۳۱۷/۸	۳۰۵/۲	اسفند
: ۱۳۸۴																	
۳۷۰/۵	۲۶۶/۷	۳۲۲/۱	۳۸۲/۶	۳۷۳/۰	۴۴۵/۸	۳۵۷/۶	۸۶۰/۹	۳۲۵/۸	۳۶۰/۳	۳۰۳/۲	۳۱۸/۴	۲۶۶/۴	۱۸۰/۶	۳۵۵/۸	۳۲۱/۵	۳۰۹/۳	فروردین
۳۷۳/۳	۲۶۷/۳	۳۲۴/۲	۳۸۶/۷	۳۸۶/۹	۴۴۵/۸	۳۶۱/۷	۸۵۷/۸	۳۲۵/۵	۳۶۲/۸	۳۰۸/۷	۳۱۷/۳	۲۶۷/۱	۱۷۹/۸	۳۵۰/۴	۳۲۳/۷	۳۱۰/۹	اردیبهشت
۳۷۸/۶	۲۶۶/۶	۳۲۱/۰	۳۹۸/۵	۴۰۴/۱	۴۴۵/۸	۳۶۵/۹	۸۷۸/۲	۳۲۷/۱	۳۶۷/۵	۳۱۳/۹	۳۱۸/۶	۲۶۶/۳	۱۸۲/۵	۳۷۰/۱	۳۲۰/۱	۳۱۱/۳	خرداد

* گروه جدید

جدول شماره ۳
شاخص کل بهای تولید کننده در ایران
(۱۳۷۶=۱۰۰)

درصد تغییر سالانه*	متوسط سال	ماه												سال
		اسفند	بهمن	دی	آذر	آبان	مهر	شهریور	مرداد	تیر	خرداد	اردیبهشت	فروردین	
—	۱۸/۰	۱۹/۶	۱۹/۱	۱۸/۶	۱۸/۴	۱۸/۰	۱۷/۷	۱۷/۶	۱۷/۴	۱۷/۴	۱۷/۴	۱۷/۴	۱۷/۶	۱۳۶۹
۲۲/۶	۲۲/۱	۲۵/۰	۲۴/۱	۲۳/۴	۲۲/۸	۲۲/۱	۲۱/۸	۲۱/۶	۲۱/۵	۲۱/۲	۲۰/۹	۲۰/۶	۲۰/۱	۱۳۷۰
۲۷/۶	۲۸/۲	۳۱/۳	۳۰/۴	۲۹/۷	۲۸/۶	۲۸/۲	۲۸/۱	۲۸/۰	۲۷/۶	۲۷/۰	۲۶/۹	۲۶/۲	۲۶/۱	۱۳۷۱
۲۴/۰	۳۴/۹	۳۹/۶	۳۸/۳	۳۷/۲	۳۶/۵	۳۵/۲	۳۴/۸	۳۳/۸	۳۳/۵	۳۳/۲	۳۳/۰	۳۲/۴	۳۱/۸	۱۳۷۲
۳۲/۸	۴۶/۴	۵۵/۴	۵۲/۶	۵۰/۳	۴۸/۳	۴۷/۱	۴۷/۰	۴۴/۸	۴۳/۶	۴۳/۱	۴۲/۶	۴۱/۵	۴۰/۶	۱۳۷۳
۴۷/۵	۶۸/۵	۷۶/۴	۷۵/۳	۷۳/۸	۷۱/۶	۶۹/۷	۶۸/۶	۶۷/۷	۶۶/۰	۶۴/۷	۶۴/۲	۶۴/۴	۵۹/۳	۱۳۷۴
۲۶/۴	۸۶/۵	۹۲/۰	۹۱/۴	۸۹/۸	۸۹/۱	۸۷/۱	۸۶/۲	۸۵/۶	۸۵/۳	۸۴/۶	۸۴/۳	۸۲/۷	۸۰/۰	۱۳۷۵
۱۵/۶	۱۰۰/۰	۱۰۶/۵	۱۰۵/۹	۱۰۵/۱	۱۰۱/۵	۱۰۱/۰	۱۰۰/۷	۱۰۰/۵	۹۷/۹	۹۶/۸	۹۶/۰	۹۵/۰	۹۳/۴	۱۳۷۶
۱۸/۷	۱۱۸/۷	۱۲۶/۳	۱۲۵/۳	۱۲۴/۶	۱۲۱/۱	۱۲۰/۶	۱۱۹/۶	۱۱۸/۴	۱۱۵/۹	۱۱۴/۷	۱۱۴/۱	۱۱۲/۷	۱۱۱/۷	۱۳۷۷
۲۲/۹	۱۴۵/۹	۱۵۷/۷	۱۵۴/۷	۱۵۲/۷	۱۵۰/۳	۱۴۸/۵	۱۴۷/۳	۱۴۵/۵	۱۴۳/۶	۱۴۱/۶	۱۳۸/۳	۱۳۶/۱	۱۳۴/۴	۱۳۷۸
۱۶/۲	۱۶۹/۶	۱۷۸/۹	۱۷۴/۵	۱۷۳/۸	۱۷۳/۰	۱۷۱/۶	۱۶۹/۹	۱۶۹/۳	۱۶۸/۰	۱۶۶/۵	۱۶۵/۱	۱۶۳/۰	۱۶۲/۲	۱۳۷۹
۱۰/۹	۱۸۸/۱	۱۹۷/۱	۱۹۴/۱	۱۹۱/۸	۱۹۱/۳	۱۹۰/۰	۱۸۹/۲	۱۸۷/۳	۱۸۶/۴	۱۸۵/۴	۱۸۲/۶	۱۸۲/۱	۱۸۰/۴	۱۳۸۰
۱۳/۵	۲۱۳/۴	۲۲۷/۱	۲۲۵/۱	۲۲۱/۸	۲۱۹/۰	۲۱۶/۵	۲۱۲/۷	۲۱۲/۷	۲۱۰/۴	۲۰۸/۳	۲۰۴/۵	۲۰۲/۵	۲۰۰/۷	۱۳۸۱
۱۵/۶	۲۴۶/۸	۲۶۰/۱	۲۵۷/۳	۲۵۵/۰	۲۵۳/۶	۲۵۱/۰	۲۴۸/۲	۲۴۶/۴	۲۴۶/۸	۲۴۳/۲	۲۳۶/۹	۲۳۲/۹	۲۳۰/۳	۱۳۸۲
۱۶/۸	۲۸۸/۳	۳۰۵/۲	۳۰۳/۲	۳۰۰/۶	۲۹۷/۶	۲۹۴/۱	۲۹۱/۱	۲۸۵/۶	۲۸۴/۳	۲۷۹/۴	۲۷۷/۱	۲۷۳/۳	۲۶۸/۴	۱۳۸۳
											۳۱۱/۳	۳۱۰/۹	۳۰۹/۳	۱۳۸۴

* - درصد تغییر از اعداد کامل محاسبه شده است.

جدول شماره ۴

شاخص بهای تولید کننده در ایران

درصد تغییر شاخص کل، گروه‌های اصلی و گروه‌های اختصاصی طی دوره دوازده ماهه

(۱۰۰=۱۳۷۶)

دوازده ماه منتهی به خرداد ماه ۱۳۸۴	سه ماه اول سال ۱۳۸۴ نسبت به دوره مشابه سال قبل	خرداد ماه ۱۳۸۴ نسبت به ماه مشابه سال قبل	دوره گروه
نسبت به دوازده ماه منتهی به خرداد ماه ۱۳۸۳			
۱۶/۰	۱۳/۸	۱۲/۳	شاخص کل
			گروه‌های اصلی :
۱۷/۱	۱۴/۸	۱۳/۰	۱- کشاورزی، دامداری و جنگلداری
۲۴/۴	۲۱/۵	۱۵/۴	۲- ماهیگیری
۹/۲	۱۱/۲	۱۰/۹	۳- مواد معدنی
۱۴/۵	۱۲/۵	۱۰/۷	۴- محصولات صنعتی
۱۴/۱	۴/۲	۲/۴	۵- تامین برق، گاز و آب
۱۸/۵	۱۸/۰	۱۸/۰	۶- تعمیر وسایل نقلیه موتوری
۱۵/۵	۱۴/۰	۱۲/۷	۷- هتل و رستوران
۱۳/۰	۱۲/۸	۱۲/۶	۸- حمل و نقل، انبارداری و ارتباطات
۲۵/۲	۱۷/۴	۱۳/۴	۹- واسطه‌گری‌های مالی
۱۸/۱	۱۵/۶	۱۵/۳	۱۰- مستغلات، اجاره و فعالیت‌های کار و کسب
۲۲/۴	۱۹/۲	۱۹/۲	۱۱- آموزش
۱۸/۵	۱۸/۲	۱۷/۴	۱۲- بهداشت و مددکاری اجتماعی
۱۶/۶	۱۴/۱	۱۴/۹	۱۳- سایر فعالیت‌های خدمات عمومی، اجتماعی و شخصی
			گروه‌های اختصاصی :
۱۷/۲	۱۴/۹	۱۳/۱	۱- کشاورزی، دامداری، جنگلداری و ماهیگیری
۱۴/۴	۱۲/۱	۱۰/۳	۲- مواد معدنی، محصولات صنعتی و تامین برق، گاز و آب
۱۷/۰	۱۵/۰	۱۴/۴	۳- خدمات