

بانک مرکزی جمهوری اسلامی ایران
مدیریت کل آمارهای اقتصادی
اداره آمار اقتصادی
دایره شاخص بهای تولیدکننده و عمده‌فروشی

شاخص بهای تولیدکننده در ایران

تیر ماه ۱۳۸۴


(۱۰۰ = ۱۳۷۶)


«نقل مطالب فقط با ذکر ماخذ مجاز است»

مرداد ماه ۱۳۸۴

بسمه تعالی

درصد تغییر شاخص کل بهای تولید کننده در ایران

افزایش 

ثابت 

کاهش 

خرداد ماه ۱۳۸۴ نسبت به ماه قبل



۰/۱

تیر ماه ۱۳۸۴ نسبت به ماه قبل



۰/۰

خرداد ماه ۱۳۸۴ نسبت به ماه مشابه سال قبل



۱۲/۳

تیر ماه ۱۳۸۴ نسبت به ماه مشابه سال قبل



۱۱/۴

سه ماه اول سال ۱۳۸۴ نسبت به دوره



مشابه سال قبل

۱۳/۸

چهار ماه اول سال ۱۳۸۴ نسبت به دوره



مشابه سال قبل

۱۳/۱

دوازده ماه منتهی به تیر ماه ۱۳۸۴ نسبت به




دوازده ماه منتهی به تیر ماه ۱۳۸۳


۱۵/۷

خلاصه نتایج شاخص بهای تولید کننده در ایران

تیر ماه ۱۳۸۴

افزایش 

ثابت 

کاهش 

درصد تغییر نسبت به :

ماه مشابه سال قبل	ماه قبل	گروه
۱۱/۴ 	۰/۰ 	شاخص کل
گروه‌های اصلی :		
۹/۱ 	۲/۸ 	۱- کشاورزی، دامداری و جنگلداری
۳۱/۰ 	۵/۲ 	۲- ماهیگیری
۷/۴ 	۰/۱ 	۳- مواد معدنی
۱۰/۷ 	۰/۱ 	۴- محصولات صنعتی
۰/۵ 	۰/۱ 	۵- تامین برق، گاز و آب
۱۵/۸ 	۰/۸ 	۶- تعمیر وسایل نقلیه موتوری
۱۲/۹ 	۱/۴ 	۷- هتل و رستوران
۱۳/۷ 	۳/۷ 	۸- حمل و نقل، انبارداری و ارتباطات
۸/۲ 	۰/۳ 	۹- واسطه‌گری‌های مالی
۱۵/۰ 	۱/۱ 	۱۰- مستغلات، اجاره و فعالیت‌های کار و کسب
۱۹/۱ 	۰/۰ 	۱۱- آموزش
۱۸/۷ 	۳/۰ 	۱۲- بهداشت و مددکاری اجتماعی
۱۵/۰ 	۰/۶ 	۱۳- سایر فعالیت‌های خدمات عمومی، اجتماعی و شخصی
گروه‌های اختصاصی :		
۹/۵ 	۲/۶ 	۱- کشاورزی، دامداری، جنگلداری و ماهیگیری
۱۰/۲ 	۰/۰ 	۲- مواد معدنی، محصولات صنعتی و تامین برق، گاز و آب
۱۴/۳ 	۱/۹ 	۳- خدمات

شاخص بهای تولید کننده در ایران

تیر ماه ۱۳۸۴

(۱۰۰ = ۱۳۷۶)

شاخص بهای تولید کننده در ایران در تیر ماه ۱۳۸۴ به عدد ۳۱۱/۳ رسید که نسبت به ماه قبل تغییری نداشت. شاخص مذکور نسبت به ماه مشابه سال قبل برابر ۱۱/۴ درصد افزایش داشته است (جدول شماره ۱ و ۴).

شاخص مذکور طی چهار ماه اول سال جاری به میزان ۱۳/۱ درصد نسبت به دوره مشابه سال قبل افزایش یافت (جدول شماره ۴).

شاخص بهای تولید کننده کالاها در ایران در دوازده ماه منتهی به تیر ماه ۱۳۸۴ نسبت به دوازده ماه منتهی به تیرماه ۱۳۸۳ معادل ۱۵/۷ درصد افزایش نشان می‌دهد (جدول شماره ۴).

در ماه مورد گزارش بالا رفتن شاخص بهای اقلام و گروه‌های گندم، جو، ماهی آب‌های جنوب، لبنیات، بنزن صادراتی، مس مفتول، سیم و کابل، لنت ترمز، مبلمان، هتل و مهمانپذیر، کرایه مسافرت به خارج از کشور با هواپیما، بیمه شخص ثالث و بهداشت و مددکاری اجتماعی با پایین آمدن شاخص بهای سیب‌زمینی مصرف داخلی، سبزی‌ها (به جز سبزی‌های ریشه‌ای)، میوه‌های دانه‌دار و هسته‌دار، دام زنده، مرغ، تخم‌مرغ، گوشت تازه، سالامبور صادراتی، پروپان صادراتی، آمونیاک صادراتی و آهن و فولاد مواجه و موجب گردید تا شاخص بهای تولید کننده در ایران نسبت به ماه قبل ثابت بماند.

“ گروه‌های اختصاصی ”

۱- کشاورزی، دامداری، جنگلداری و ماهیگیری

در ماه مورد بررسی شاخص بهای گروه اختصاصی کشاورزی، دامداری، جنگلداری و ماهیگیری برابر ۲/۶ درصد نسبت به ماه قبل کاهش داشت که بیشتر به سبب پایین آمدن شاخص بهای اقلام و گروه‌های سیب‌زمینی مصرف داخله ۲۷/۷ درصد، سبزی‌ها ۶/۲ درصد (به جز سبزی‌های ریشه‌ای که ۵/۱ درصد افزایش نشان داد)، میوه‌های دانه‌دار و هسته دار ۴/۸ درصد، دام زنده ۲/۲ درصد، مرغ ۵/۶ درصد و تخم‌مرغ ۱۸/۲ درصد بود. در این گروه شاخص بهای گندم ۲/۹ درصد، جو ۳/۲ درصد و ماهی آب‌های جنوب ۱۲/۷ درصد افزایش یافت.

شاخص بهای گروه مذکور در مقایسه با ماه مشابه سال قبل به میزان ۹/۵ درصد افزایش داشته است (جداول شماره ۴۱).

۲- مواد معدنی، محصولات صنعتی و تأمین برق، گاز و آب

در تیر ماه ۱۳۸۴ کاهش شاخص بهای اقلام و گروه‌های گوشت تازه ۲/۷ درصد، سالامبور صادراتی ۱۲/۱ درصد، پروپان صادراتی ۲/۰ درصد، آمونیاک صادراتی ۱۳/۳ درصد و آهن و فولاد ۲/۰ درصد با افزایش شاخص قیمت لبنیات ۲/۳ درصد، بنزن صادراتی ۲۴/۶ درصد، مس مفتول ۴/۸ درصد، سیم و کابل ۱/۹ درصد، لنت ترمز ۱۵/۶ درصد و میلان ۲/۰ درصد مواجه و سبب گردید تا شاخص بهای گروه اختصاصی مواد معدنی، محصولات صنعتی و تأمین برق، گاز و آب نسبت به ماه قبل تغییری نشان ندهد.

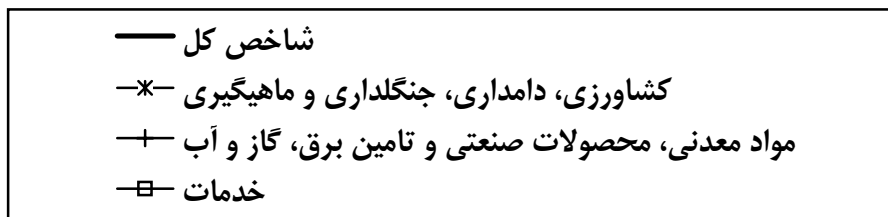
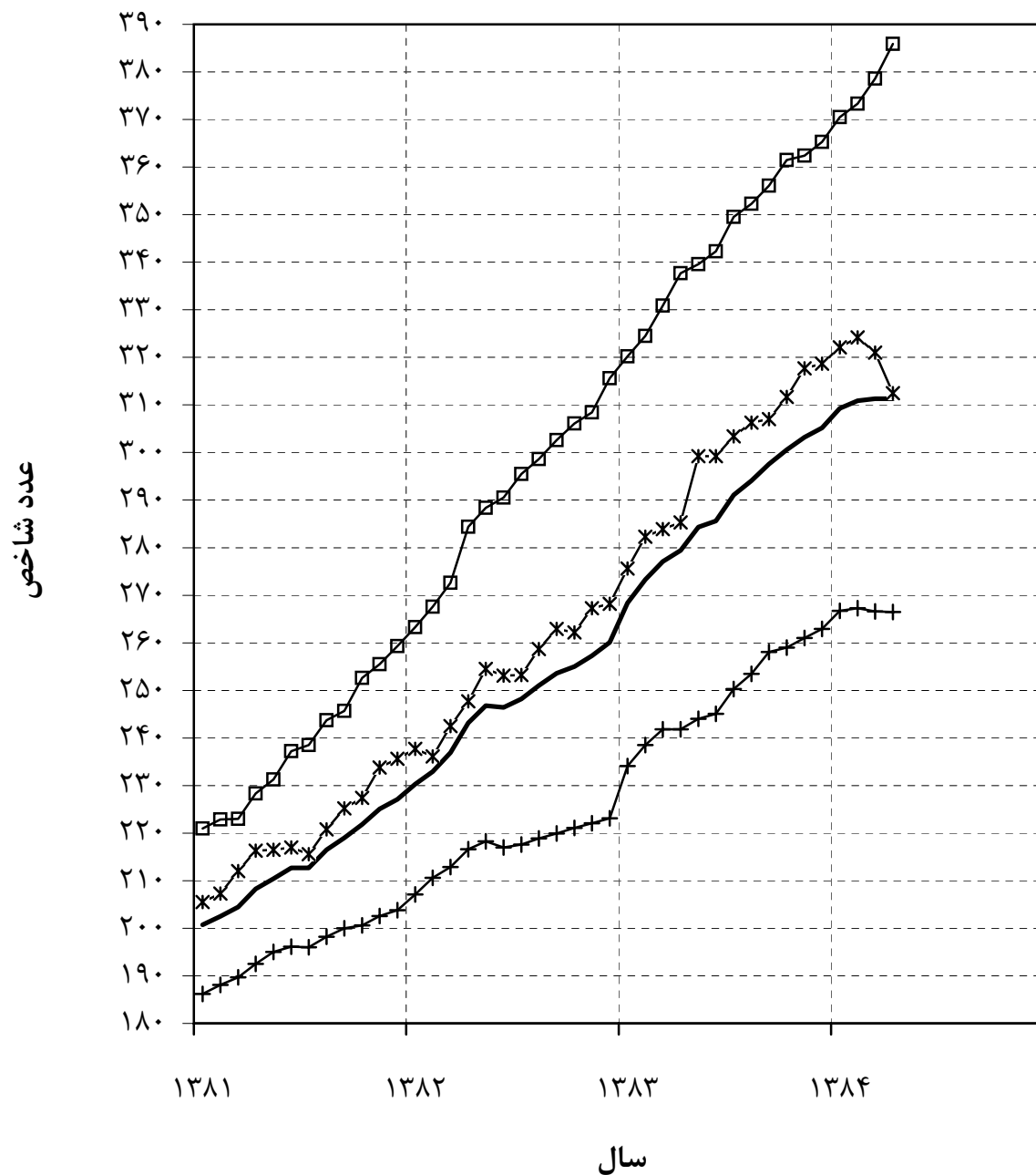
شاخص بهای گروه اختصاصی مواد معدنی، محصولات صنعتی و تامین برق، گاز و آب به میزان ۱۰/۲ درصد بالاتر از عدد شاخص ماه مشابه سال قبل بوده است (جداول شماره ۱ و ۴).

۳- خدمات

در ماه مورد گزارش شاخص بهای گروه اختصاصی خدمات معادل ۱/۹ درصد نسبت به ماه قبل بالا رفت که بیشتر به سبب افزایش شاخص بهای هتل و مهمانپذیر ۲/۸ درصد، کرایه مسافرت به خارج از کشور با هواپیما ۹/۴ درصد، بیمه شخص ثالث ۴/۳ درصد و بهداشت و مددکاری اجتماعی ۳/۰ درصد بود. شاخص بهای گروه مذکور در مقایسه با ماه مشابه سال قبل به میزان ۱۴/۳ درصد افزایش یافت (جداول شماره ۱ و ۴).

شاخص بهای تولید کننده در ایران

(۱۳۷۶ = ۱۰۰)



جدول شماره ۱
شاخص بهای تولید کننده در ایران
اعداد شاخص و درصد تغییر آنها
تیر ماه ۱۳۸۴
(۱۳۷۶=۱۰۰)

درصد تغییر				عدد شاخص تیر ماه ۱۳۸۴	ضریب اهمیت سال پایه	گروه
تیر ماه ۱۳۸۳ نسبت به:		تیر ماه ۱۳۸۴ نسبت به:				
ماه مشابه سال قبل	ماه قبل	ماه مشابه سال قبل	ماه قبل			
۱۴/۹	۰/۸	۱۱/۴	۰/۰	۳۱۱/۳	۱۰۰/۰۰	شاخص کل
						گروه‌های اصلی و منتخب فرعی*:
۱۵/۵	۰/۷	۹/۱	-۲/۸	۳۱۱/۱	۲۳/۱۹	۱- کشاورزی، دامداری و جنگلداری
۱۵/۶	۰/۷	۹/۱	-۲/۸	۳۱۱/۷	۲۲/۹۴	کشاورزی، دامداری و خدمات وابسته
۱۲/۹	۲/۷	۱۴/۴	-۳/۲	۳۳۷/۸	۱۲/۵۶	کشاورزی
۷/۷	-۰/۳	۱۰/۷	-۱/۰	۲۹۵/۷	۵/۲۳	غلات، حبوب و سایر محصولات
۵/۸	۲/۲	۱۲/۵	۱/۶	۲۹۷/۴	۳/۵۰	غلات
۱۱/۲	-۰/۸	۱۳/۰	۲/۰	۲۵۸/۶	۰/۳۹	حبوب
۱۹/۰	۰/۰	۱۵/۵	۱/۰	۲۷۴/۸	۰/۳۴	دانه‌های روغنی
۱۰/۰	-۷/۳	۳/۰	-۱۰/۲	۳۱۱/۰	۱/۰۰	سایر
۳۸/۷	۶/۹	۷/۵	-۶/۲	۳۹۳/۹	۳/۳۱	سبزی‌ها
۱۵/۳	۶/۴	-۱۰/۱	-۱۱/۲	۳۲۶/۸	۰/۶۷	سبزی‌های جالبزی
۳۹/۶	۵/۹	۹/۶	-۹/۶	۳۵۱/۵	۰/۸۷	سبزی‌های بوته‌ای
۳۶/۲	-۴/۵	۲/۸	-۳/۳	۳۶۰/۲	۰/۴۷	سبزی‌های برگی
۵۳/۱	۲/۳	-۷/۵	۵/۱	۳۱۶/۸	۰/۲۱	سبزی‌های ریشه‌ای
۵۳/۵	۱۳/۶	۱۹/۸	-۴/۲	۴۹۸/۶	۱/۰۹	سایر سبزی‌ها
-۱/۴	۲/۲	۲۶/۹	-۲/۵	۳۴۶/۶	۴/۰۲	میوه، خشکبار، ادویه و چای
-۳۵/۳	۰/۰	۲۴/۳	۰/۰	۳۱۰/۲	۰/۸۵	مرکبات
۲۰/۲	۴/۹	۲۹/۳	-۴/۸	۴۴۰/۹	۱/۶۲	میوه‌های دانه‌دار و هسته‌دار
۷/۲	-۰/۵	۲۶/۱	۰/۱	۲۸۴/۱	۱/۳۳	خشکبار
-۲۶/۵	-۲/۶	۱۰/۹	۰/۶	۱۷۲/۶	۰/۲۲	ادویه و چای
۱۹/۳	-۱/۸	۲/۲	-۲/۵	۲۸۲/۰	۱۰/۰۹	دامداری
۲۳/۱	-۱/۷	۲/۸	-۲/۲	۳۱۵/۲	۶/۴۸	دام زنده
۱۵/۵	۰/۵	۱/۱	۰/۳	۲۳۹/۴	۱/۷۵	شیر
۵/۷	-۴/۹	۰/۶	-۶/۴	۲۰۶/۶	۱/۸۶	سایر حیوانات و محصولات حیوانی
۲۱/۲	۰/۰	-۱/۲	۰/۰	۲۱۲/۷	۰/۲۹	خدمات وابسته به کشاورزی و دامداری
۶/۲	-۰/۵	۸/۵	-۰/۳	۲۵۶/۴	۰/۲۵	جنگلداری
۲/۴	-۷/۴	۳۱/۰	۵/۲	۳۸۹/۳	۰/۴۲	۲- ماهیگیری
۶/۷	۳/۲	۷/۴	-۰/۱	۱۸۲/۴	۰/۹۴	۳- مواد معدنی
۱۱/۵	-۰/۱	۱۰/۷	-۰/۱	۲۶۶/۱	۴۵/۱۷	۴- محصولات صنعتی
۵/۳	-۱/۰	۶/۲	-۱/۰	۲۹۳/۴	۱۱/۲۱	محصولات غذایی و آشامیدنی‌ها
						گوشت و محصولات گوشتی، کمپوت و کنسرو، روغن‌های حیوانی و نباتی
۸/۹	-۲/۲	-۰/۲	-۲/۶	۳۰۰/۶	۵/۶۶	کنسرو، روغن‌های حیوانی و نباتی
۱۱/۷	۰/۰	۷/۷	۲/۳	۲۷۵/۲	۱/۵۹	لبنیات
						آرد گندم، نشاسته و محصولات نشاسته‌ای و غذاهای آماده برای حیوانات
-۲۳/۴	۰/۶	۴۶/۰	۰/۰	۳۳۶/۹	۰/۶۶	غذاهای آماده برای حیوانات
۲/۳	۰/۶	۱۲/۴	۰/۴	۲۸۱/۱	۲/۹۰	سایر محصولات غذایی
۳/۴	۰/۳	۵/۱	۰/۱	۲۸۲/۵	۰/۴۰	آشامیدنی‌ها
۳/۳	۰/۰	۱۳/۹	۰/۰	۲۴۴/۴	۰/۱۷	محصولات توتون و تنباکو

* - در برخی از گروه‌ها تمامی زیرگروه‌های مربوط ذکر نگردیده است، لذا جمع ضرایب اهمیت زیرگروه‌ها با ضریب اهمیت گروه اندکی تفاوت دارد.

گروه	ضریب اهمیت سال پایه	عدد شاخص تیر ماه ۱۳۸۴	درصد تغییر			
			تیر ماه ۱۳۸۳ نسبت به:		تیر ماه ۱۳۸۴ نسبت به:	
			ماه قبل	ماه مشابه سال قبل	ماه قبل	ماه مشابه سال قبل
منسوجات	۴/۹۴	۱۹۷/۲	۰/۳	۱۲/۲	۱/۵	۱۳/۳
ریسندگی و بافندگی	۱/۹۹	۱۷۸/۰	۰/۵	۶/۷	۲/۹	۱۰/۵
سایر منسوجات	۱/۸۹	۲۱۶/۹	۰/۰	۱۹/۲	۰/۷	۱۹/۴
کالاهای کنشاف و قلاب باف	۱/۰۶	۱۹۸/۰	۰/۲	۹/۱	۰/۶	۸/۱
انواع پوشاک	۲/۵۲	۱۶۶/۰	۱/۵	۱۱/۹	۰/۱	۵/۹
چرم و محصولات چرمی	۱/۶۹	۱۶۴/۵	۰/۳	۷/۷	۰/۰	۴/۷
چوب و محصولات چوبی	۰/۵۴	۲۴۶/۳	۰/۰	۱۰/۱	-۰/۷	۹/۷
کاغذ و محصولات کاغذی	۰/۴۹	۲۱۷/۸	۰/۳	۱۶/۵	۰/۳	۸/۷
انتشارات	۰/۳۰	۲۵۶/۷	۰/۰	۱۵/۲	۰/۰	۷/۸
دوده صنعتی و فرآورده‌های نفتی تصفیه شده	۱/۹۸	۴۸۶/۱	۰/۹	۵/۷	۰/۳	۱۰/۰
مواد شیمیایی و پتروشیمی	۳/۸۰	۳۲۶/۸	۰/۶	۲۳/۳	۰/۵	۱۲/۰
محصولات لاستیکی و پلاستیکی	۰/۸۷	۲۲۱/۵	۰/۵	۱۶/۶	۱/۲	۵/۳
محصولات کانی غیر فلزی	۲/۲۳	۳۲۹/۴	۰/۶	۶/۹	۱/۰	۱۸/۱
فلزات اساسی	۴/۱۵	۳۳۷/۲	-۱/۴	۱۶/۲	-۲/۹	۴۰/۷
محصولات فلزی فابریکی بجز ماشین‌آلات و تجهیزات	۰/۹۱	۲۷۵/۲	۱/۰	۱۹/۹	۶/۴	۱۷/۴
ماشین‌آلات	۲/۹۳	۱۹۲/۷	۰/۰	۷/۸	۱/۴	۶/۰
ترانسفورماتور و تجهیزات الکتریکی	۰/۹۴	۲۵۶/۰	۱/۱	۱۷/۱	۰/۶	۱۹/۵
رادیو، تلویزیون و دستگاه‌ها و وسایل ارتباطی	۰/۳۸	۱۲۳/۱	۰/۰	-۰/۵	۰/۰	-۸/۸
ابزار پزشکی، ابزار اپتیکی و ابزار و وسایل اندازه‌گیری و بازمینی	۰/۱۲	۲۱۶/۰	۰/۷	۱۲/۲	۰/۰	۰/۱
وسایل نقلیه موتوری و قطعات آن	۳/۴۱	۱۸۵/۰	۱/۲	۴/۰	۰/۷	۲/۴
سایر تجهیزات حمل و نقل	۰/۳۷	۱۳۵/۸	۰/۱	-۴/۹	۰/۱	۶/۲
مبلمان و مصنوعات طبقه‌بندی نشده در جای دیگر	۱/۱۹	۳۰۳/۶	۰/۵	۲۰/۲	۰/۱	۱۷/۵
۵- تامین برق، گاز و آب	۱/۸۰	۳۱۹/۰	۰/۱	۰/۵	۲/۰	۱۶/۵
۶- تعمیر وسایل نقلیه موتوری	۰/۳۲	۳۱۶/۴	۰/۸	۱۵/۸	۲/۷	۱۸/۴
۷- هتل و رستوران	۰/۷۳	۳۷۲/۶	۱/۴	۱۲/۹	۱/۲	۱۵/۹
۸- حمل و نقل، انبارداری و ارتباطات	۱۰/۵۳	۳۳۹/۲	۳/۷	۱۳/۷	۲/۶	۱۲/۹
حمل و نقل زمینی	۹/۳۸	۳۴۴/۸	۳/۹	۱۳/۹	۲/۸	۱۳/۵
حمل و نقل هوایی	۰/۴۲	۴۰۹/۷	۲/۷	۲۲/۸	۰/۹	-۰/۵
پست و مخابرات	۰/۵۹	۲۰۹/۲	۰/۰	۰/۸	۰/۲	۱۸/۰
۹- واسطه‌گری‌های مالی	۱/۱۷	۸۷۵/۸	-۰/۳	۸/۲	۴/۶	۳۶/۱
۱۰- مستغلات، اجاره و فعالیت‌های کار و کسب	۱۱/۱۹	۳۷۰/۰	۱/۱	۱۵/۰	۱/۴	۱۹/۵
۱۱- آموزش	۰/۵۹	۴۴۵/۹	۰/۰	۱۹/۱	۰/۱	۲۰/۸
۱۲- بهداشت و مددکاری اجتماعی	۲/۲۳	۴۱۶/۲	۳/۰	۱۸/۷	۱/۸	۲۰/۶
۱۳- سایر فعالیت‌های خدمات عمومی، اجتماعی و شخصی	۱/۷۲	۴۰۱/۰	۰/۶	۱۵/۰	۰/۵	۲۰/۶
گروه‌های اختصاصی:						
۱- کشاورزی، دامداری، جنگلداری و ماهیگیری	۲۳/۶۱	۳۱۲/۵	-۲/۶	۹/۵	۰/۵	۱۵/۲
۲- مواد معدنی، محصولات صنعتی و تامین برق، گاز و آب	۴۷/۹۱	۲۶۶/۵	۰/۰	۱۰/۲	۰/۰	۱۱/۶
۳- خدمات	۲۸/۴۸	۳۸۵/۹	۱/۹	۱۴/۳	۲/۱	۱۸/۷

جدول شماره ۲

شاخص بهای تولید کننده در ایران

اعداد شاخص کل، گروه‌های اصلی و گروه‌های اختصاصی

(۱۳۷۶=۱۰۰)

گروه‌های اختصاصی			گروه‌های اصلی													شاخص کل	گروه	
خدمات	مواد معدنی، محصولات صنعتی و تامین برق، گاز و آب	کشاورزی، دامداری، جنگلداری و ماهیگیری	سایر فعالیت‌های خدمات عمومی، اجتماعی و شخصی*	بهداشت و مددکاری اجتماعی	آموزش	مستغلات، اجاره و فعالیت‌های کار و کسب	واسطه‌گری‌های مالی	حمل و نقل، انبارداری و ارتباطات	هتل و رستوران	تعمیر وسایل نقلیه موتوری*	تامین برق، گاز و آب	محصولات صنعتی	مواد معدنی	ماهیگیری*	کشاورزی، دامداری و جنگلداری		دوره	گروه
۲۴/۶	۲۰/۵	۲۳/۰		۱۴/۳	۱۹/۸	۲۴/۴	۶۱/۸	۱۸/۶	۱۹/۳		۱۱/۰	۲۱/۰	۲۷/۰	۲۲/۹	۲۲/۱	۱۳۷۰		
۳۰/۸	۲۶/۴	۲۹/۲		۲۰/۴	۲۸/۲	۳۰/۴	۶۹/۰	۲۴/۷	۲۶/۰	۱۹/۰	۲۶/۸	۳۴/۹	۲۹/۲	۲۸/۲	۱۳۷۱			
۳۷/۶	۳۳/۳	۳۵/۸		۲۷/۶	۴۱/۲	۳۶/۴	۷۷/۰	۳۲/۲	۳۳/۷	۲۴/۶	۳۳/۷	۳۶/۹	۳۵/۸	۳۴/۹	۱۳۷۲			
۴۶/۳	۴۶/۲	۴۶/۹		۳۸/۰	۵۸/۱	۴۴/۴	۷۷/۴	۴۵/۵	۴۴/۶	۴۵/۴	۴۶/۳	۴۱/۳	۴۶/۹	۴۶/۴	۱۳۷۳			
۶۱/۶	۶۹/۱	۷۴/۱		۵۳/۵	۷۴/۱	۵۶/۸	۹۹/۲	۶۵/۸	۶۴/۹	۵۵/۹	۶۹/۸	۶۵/۸	۷۴/۱	۶۸/۵	۱۳۷۴			
۸۰/۰	۸۹/۰	۸۷/۸		۷۶/۱	۹۴/۵	۷۶/۵	۹۹/۶	۸۴/۲	۸۴/۹	۶۶/۹	۹۰/۱	۹۰/۰	۸۷/۸	۸۶/۵	۱۳۷۵			
۱۰۰/۰	۱۰۰/۰	۱۰۰/۰	۱۰۰/۰	۱۰۰/۰	۱۰۰/۰	۱۰۰/۰	۱۰۰/۰	۱۰۰/۰	۱۰۰/۰	۱۰۰/۰	۱۰۰/۰	۱۰۰/۰	۱۰۰/۰	۱۰۰/۰	۱۰۰/۰	۱۳۷۶		
۱۱۷/۲	۱۱۷/۷	۱۲۲/۷	۱۱۸/۰	۱۲۲/۷	۱۱۰/۴	۱۱۹/۳	۱۰۰/۲	۱۱۵/۳	۱۲۵/۷	۱۲/۱	۱۳/۴	۱۱۷/۰	۱۲۲/۸	۱۲۸/۰	۱۲۲/۶	۱۱۸/۷	۱۳۷۷	
۱۳۹/۷	۱۴۶/۲	۱۵۲/۷	۱۴۱/۸	۱۵۳/۶	۱۳۲/۰	۱۳۹/۲	۱۲۰/۱	۱۳۸/۱	۱۵۶/۷	۱۴۶/۶	۱۶۶/۸	۱۴۵/۷	۱۳۰/۵	۱۵۲/۵	۱۵۲/۷	۱۴۵/۹	۱۳۷۸	
۱۶۲/۰	۱۶۹/۰	۱۸۰/۱	۱۷۰/۸	۱۸۳/۷	۱۶۸/۹	۱۶۴/۴	۱۵۶/۶	۱۵۲/۱	۱۸۵/۲	۱۶۱/۹	۱۹۰/۸	۱۶۸/۵	۱۵۲/۸	۱۹۰/۸	۱۸۰/۰	۱۶۹/۶	۱۳۷۹	
۱۹۹/۴	۱۷۸/۰	۱۹۵/۲	۲۱۶/۵	۲۱۳/۷	۲۲۴/۲	۱۹۵/۸	۲۶۷/۷	۱۸۸/۳	۲۱۰/۰	۱۷۸/۷	۲۱۱/۶	۱۷۷/۳	۱۴۶/۱	۲۱۱/۸	۱۹۴/۹	۱۸۸/۱	۱۴۸۰	
۲۳۸/۲	۱۹۵/۷	۲۱۹/۴	۲۴۲/۰	۲۵۱/۴	۲۷۵/۹	۲۳۴/۱	۳۷۰/۳	۲۲۳/۱	۲۴۶/۷	۲۰۱/۲	۲۲۶/۰	۱۹۵/۵	۱۵۱/۲	۲۶۰/۷	۲۱۸/۷	۲۱۳/۴	۱۴۸۱	
۲۹۱/۱	۲۱۷/۱	۲۵۳/۷	۳۰۲/۹	۲۹۵/۵	۳۳۳/۶	۲۷۸/۸	۵۹۸/۱	۲۶۶/۸	۲۸۹/۵	۲۳۶/۳	۲۶۶/۷	۲۱۶/۴	۱۵۷/۷	۲۷۲/۹	۲۵۳/۳	۲۴۶/۸	۱۴۸۲	
۳۴۵/۲	۲۴۹/۲	۲۹۹/۲	۳۵۷/۶	۳۵۰/۹	۴۰۹/۹	۳۳۱/۷	۸۰۱/۴	۳۰۴/۷	۳۳۵/۹	۲۸۰/۲	۳۱۵/۱	۲۴۸/۲	۱۷۰/۶	۳۳۴/۳	۲۹۸/۶	۲۸۸/۳	۱۴۸۳	
: ۱۳۸۳																		
۳۳۷/۷	۲۴۱/۸	۲۸۵/۳	۳۴۸/۷	۳۵۰/۶	۳۷۴/۵	۳۲۱/۷	۸۰۹/۸	۲۹۸/۳	۳۳۰/۱	۲۷۳/۲	۳۱۷/۳	۲۴۰/۳	۱۶۹/۹	۲۹۷/۲	۲۸۵/۱	۲۷۹/۴	تیر	
۳۳۹/۶	۲۴۴/۰	۲۹۹/۲	۳۴۹/۸	۳۵۲/۸	۳۷۵/۱	۳۲۶/۲	۸۰۳/۲	۲۹۸/۳	۳۳۴/۰	۲۷۶/۰	۳۱۷/۳	۲۴۲/۶	۱۷۰/۰	۳۲۳/۲	۲۹۸/۸	۲۸۴/۳	مرداد	
۳۴۲/۳	۲۴۵/۱	۲۹۹/۲	۳۵۱/۲	۳۵۴/۲	۳۷۶/۶	۳۳۰/۲	۸۲۲/۴	۲۹۸/۴	۳۳۵/۹	۲۸۰/۵	۳۱۷/۴	۲۴۳/۸	۱۷۰/۵	۳۳۳/۶	۲۹۸/۶	۲۸۵/۶	شهریور	
۳۴۹/۵	۲۵۰/۳	۳۰۳/۴	۳۶۴/۲	۳۵۶/۴	۴۴۴/۲	۳۳۳/۷	۸۰۶/۲	۳۰۹/۰	۳۳۹/۰	۲۸۴/۹	۳۱۸/۹	۲۴۹/۲	۱۷۰/۵	۳۳۵/۱	۳۰۲/۸	۲۹۱/۱	مهر	
۳۵۲/۳	۲۵۳/۵	۳۰۶/۳	۳۶۵/۳	۳۵۸/۱	۴۴۵/۰	۳۳۷/۱	۸۲۹/۹	۳۰۹/۷	۳۴۰/۸	۲۸۸/۳	۳۱۹/۳	۲۵۲/۶	۱۷۰/۵	۳۵۵/۰	۳۰۵/۴	۲۹۴/۱	آبان	
۳۵۶/۱	۲۵۸/۱	۳۰۷/۰	۳۶۹/۹	۳۶۱/۹	۴۴۵/۰	۳۴۳/۰	۸۴۵/۶	۳۱۰/۰	۳۴۴/۶	۲۹۱/۵	۳۱۹/۸	۲۵۷/۵	۱۷۲/۷	۳۵۷/۵	۳۰۶/۱	۲۹۷/۶	آذر	
۳۶۱/۵	۲۵۹/۰	۳۱۱/۷	۳۷۱/۲	۳۶۲/۰	۴۴۵/۱	۳۴۶/۸	۸۴۵/۷	۳۲۰/۱	۳۴۸/۰	۲۹۱/۵	۳۱۹/۰	۲۵۸/۴	۱۷۴/۷	۳۴۹/۲	۳۱۱/۱	۳۰۰/۶	دی	
۳۶۲/۴	۲۶۱/۰	۳۱۷/۷	۳۷۲/۵	۳۶۳/۸	۴۴۵/۸	۳۴۹/۹	۸۲۹/۲	۳۲۰/۲	۳۴۹/۵	۲۹۳/۳	۳۱۸/۶	۲۶۰/۴	۱۷۹/۹	۴۰۶/۹	۳۱۶/۱	۳۰۳/۲	بهمن	
۳۶۵/۳	۲۶۲/۹	۳۱۸/۷	۳۷۴/۹	۳۶۶/۳	۴۴۵/۸	۳۵۳/۴	۸۱۲/۹	۳۲۵/۰	۳۵۳/۱	۲۹۸/۷	۳۱۸/۲	۲۶۲/۴	۱۷۹/۹	۳۶۷/۴	۳۱۷/۸	۳۰۵/۲	اسفند	
: ۱۳۸۴																		
۳۷۰/۵	۲۶۶/۷	۳۲۲/۱	۳۸۲/۶	۳۷۳/۰	۴۴۵/۸	۳۵۷/۶	۸۶۰/۹	۳۲۵/۸	۳۶۰/۳	۳۰۳/۲	۳۱۸/۴	۲۶۶/۴	۱۸۰/۶	۳۵۵/۸	۳۲۱/۵	۳۰۹/۳	فروردین	
۳۷۳/۳	۲۶۷/۳	۳۲۴/۲	۳۸۶/۷	۳۸۶/۹	۴۴۵/۸	۳۶۱/۷	۸۵۷/۸	۳۲۵/۵	۳۶۲/۸	۳۰۸/۷	۳۱۷/۳	۲۶۷/۱	۱۷۹/۸	۳۵۰/۴	۳۲۳/۷	۳۱۰/۹	اردیبهشت	
۳۷۸/۶	۲۶۶/۶	۳۲۱/۰	۳۹۸/۵	۴۰۴/۱	۴۴۵/۸	۳۶۵/۹	۸۷۸/۲	۳۲۷/۱	۳۶۷/۵	۳۱۳/۹	۳۱۸/۶	۲۶۶/۳	۱۸۲/۵	۳۷۰/۱	۳۲۰/۱	۳۱۱/۳	خرداد	
۳۸۵/۹	۲۶۶/۵	۳۱۲/۵	۴۰۱/۰	۴۱۶/۲	۴۴۵/۹	۳۷۰/۰	۸۷۵/۸	۳۳۹/۲	۳۷۲/۶	۳۱۶/۴	۳۱۹/۰	۲۶۶/۱	۱۸۲/۴	۳۸۹/۳	۳۱۱/۱	۳۱۱/۳	تیر	

* گروه جدید

جدول شماره ۳
شاخص کل بهای تولید کننده در ایران
(۱۳۷۶=۱۰۰)

درصد تغییر سالانه*	متوسط سال	ماه												
		اسفند	بهمن	دی	آذر	آبان	مهر	شهریور	مرداد	تیر	خرداد	اردیبهشت	فروردین	سال
—	۱۸/۰	۱۹/۶	۱۹/۱	۱۸/۶	۱۸/۴	۱۸/۰	۱۷/۷	۱۷/۶	۱۷/۴	۱۷/۴	۱۷/۴	۱۷/۴	۱۷/۶	۱۳۶۹
۲۲/۶	۲۲/۱	۲۵/۰	۲۴/۱	۲۳/۴	۲۲/۸	۲۲/۱	۲۱/۸	۲۱/۶	۲۱/۵	۲۱/۲	۲۰/۹	۲۰/۶	۲۰/۱	۱۳۷۰
۲۷/۶	۲۸/۲	۳۱/۳	۳۰/۴	۲۹/۷	۲۸/۶	۲۸/۲	۲۸/۱	۲۸/۰	۲۷/۶	۲۷/۰	۲۶/۹	۲۶/۲	۲۶/۱	۱۳۷۱
۲۴/۰	۳۴/۹	۳۹/۶	۳۸/۳	۳۷/۲	۳۶/۵	۳۵/۲	۳۴/۸	۳۳/۸	۳۳/۵	۳۳/۲	۳۳/۰	۳۲/۴	۳۱/۸	۱۳۷۲
۳۲/۸	۴۶/۴	۵۵/۴	۵۲/۶	۵۰/۳	۴۸/۳	۴۷/۱	۴۷/۰	۴۴/۸	۴۳/۶	۴۳/۱	۴۲/۶	۴۱/۵	۴۰/۶	۱۳۷۳
۴۷/۵	۶۸/۵	۷۶/۴	۷۵/۳	۷۳/۸	۷۱/۶	۶۹/۷	۶۸/۶	۶۷/۷	۶۶/۰	۶۴/۷	۶۴/۲	۶۴/۴	۵۹/۳	۱۳۷۴
۲۶/۴	۸۶/۵	۹۲/۰	۹۱/۴	۸۹/۸	۸۹/۱	۸۷/۱	۸۶/۲	۸۵/۶	۸۵/۳	۸۴/۶	۸۴/۳	۸۲/۷	۸۰/۰	۱۳۷۵
۱۵/۶	۱۰۰/۰	۱۰۶/۵	۱۰۵/۹	۱۰۵/۱	۱۰۱/۵	۱۰۱/۰	۱۰۰/۷	۱۰۰/۵	۹۷/۹	۹۶/۸	۹۶/۰	۹۵/۰	۹۳/۴	۱۳۷۶
۱۸/۷	۱۱۸/۷	۱۲۶/۳	۱۲۵/۳	۱۲۴/۶	۱۲۱/۱	۱۲۰/۶	۱۱۹/۶	۱۱۸/۴	۱۱۵/۹	۱۱۴/۷	۱۱۴/۱	۱۱۲/۷	۱۱۱/۷	۱۳۷۷
۲۲/۹	۱۴۵/۹	۱۵۷/۷	۱۵۴/۷	۱۵۲/۷	۱۵۰/۳	۱۴۸/۵	۱۴۷/۳	۱۴۵/۵	۱۴۳/۶	۱۴۱/۶	۱۳۸/۳	۱۳۶/۱	۱۳۴/۴	۱۳۷۸
۱۶/۲	۱۶۹/۶	۱۷۸/۹	۱۷۴/۵	۱۷۳/۸	۱۷۳/۰	۱۷۱/۶	۱۶۹/۹	۱۶۹/۳	۱۶۸/۰	۱۶۶/۵	۱۶۵/۱	۱۶۳/۰	۱۶۲/۲	۱۳۷۹
۱۰/۹	۱۸۸/۱	۱۹۷/۱	۱۹۴/۱	۱۹۱/۸	۱۹۱/۳	۱۹۰/۰	۱۸۹/۲	۱۸۷/۳	۱۸۶/۴	۱۸۵/۴	۱۸۲/۶	۱۸۲/۱	۱۸۰/۴	۱۳۸۰
۱۳/۵	۲۱۳/۴	۲۲۷/۱	۲۲۵/۱	۲۲۱/۸	۲۱۹/۰	۲۱۶/۵	۲۱۲/۷	۲۱۲/۷	۲۱۰/۴	۲۰۸/۳	۲۰۴/۵	۲۰۲/۵	۲۰۰/۷	۱۳۸۱
۱۵/۶	۲۴۶/۸	۲۶۰/۱	۲۵۷/۳	۲۵۵/۰	۲۵۳/۶	۲۵۱/۰	۲۴۸/۲	۲۴۶/۴	۲۴۶/۸	۲۴۳/۲	۲۳۶/۹	۲۳۲/۹	۲۳۰/۳	۱۳۸۲
۱۶/۸	۲۸۸/۳	۳۰۵/۲	۳۰۳/۲	۳۰۰/۶	۲۹۷/۶	۲۹۴/۱	۲۹۱/۱	۲۸۵/۶	۲۸۴/۳	۲۷۹/۴	۲۷۷/۱	۲۷۳/۳	۲۶۸/۴	۱۳۸۳
										۳۱۱/۳	۳۱۱/۳	۳۱۰/۹	۳۰۹/۳	۱۳۸۴

* - درصد تغییر از اعداد کامل محاسبه شده است.

جدول شماره ۴

شاخص بهای تولید کننده در ایران

درصد تغییر شاخص کل، گروه‌های اصلی و گروه‌های اختصاصی طی دوره دوازده ماهه

(۱۰۰=۱۳۷۶)

دوازده ماه منتهی به تیر ماه ۱۳۸۴	چهار ماه اول سال ۱۳۸۴ نسبت به دوره مشابه سال قبل	تیر ماه ۱۳۸۴ نسبت به ماه مشابه سال قبل	دوره / گروه
نسبت به دوازده ماه منتهی به تیر ماه ۱۳۸۳			
۱۵/۷	۱۳/۱	۱۱/۴	شاخص کل
			گروه‌های اصلی :
۱۶/۵	۱۳/۴	۹/۱	۱- کشاورزی، دامداری و جنگلداری
۲۶/۸	۲۳/۸	۳۱/۰	۲- ماهیگیری
۹/۲	۱۰/۲	۷/۴	۳- مواد معدنی
۱۴/۴	۱۲/۱	۱۰/۷	۴- محصولات صنعتی
۱۲/۷	۳/۲	۰/۵	۵- تامین برق، گاز و آب
۱۸/۳	۱۷/۴	۱۵/۸	۶- تعمیر وسایل نقلیه موتوری
۱۵/۲	۱۳/۷	۱۲/۹	۷- هتل و رستوران
۱۳/۰	۱۳/۰	۱۳/۷	۸- حمل و نقل، انبارداری و ارتباطات
۲۲/۸	۱۴/۹	۸/۲	۹- واسطه‌گری‌های مالی
۱۷/۷	۱۵/۵	۱۵/۰	۱۰- مستغلات، اجاره و فعالیت‌های کار و کسب
۲۲/۲	۱۹/۲	۱۹/۱	۱۱- آموزش
۱۸/۴	۱۸/۳	۱۸/۷	۱۲- بهداشت و مددکاری اجتماعی
۱۶/۲	۱۴/۳	۱۵/۰	۱۳- سایر فعالیت‌های خدمات عمومی، اجتماعی و شخصی
			گروه‌های اختصاصی :
۱۶/۷	۱۳/۶	۹/۵	۱- کشاورزی، دامداری، جنگلداری و ماهیگیری
۱۴/۳	۱۱/۶	۱۰/۲	۲- مواد معدنی، محصولات صنعتی و تامین برق، گاز و آب
۱۶/۶	۱۴/۹	۱۴/۳	۳- خدمات