



بانک مرکزی جمهوری اسلامی ایران

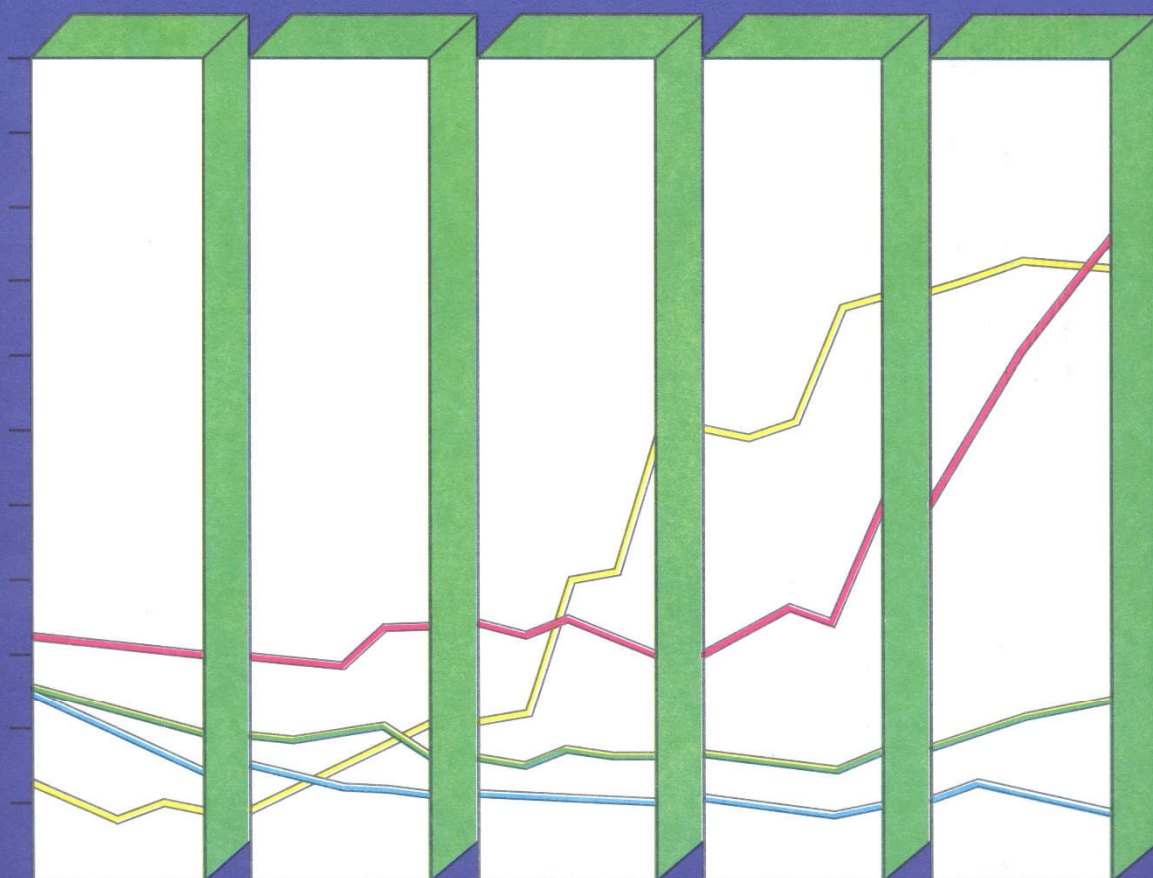
مدیریت کل آمارهای اقتصادی

اداره آمار اقتصادی

شاخص بهای کالاها و خدمات مصرفی در

مناطق شهری ایران

آذرماه ۱۴۰۰





بانک مرکزی جمهوری اسلامی ایران
مدیریت کل آمارهای اقتصادی
اداره آمار اقتصادی
دایره شاخص بهای کالاها و خدمات مصرفی


**شاخص بهای کالاها و خدمات مصرفی
در مناطق شهری ایران
آذرماه ۱۴۰۰
(۱۰۰=۱۳۹۵)**


دی ماه ۱۴۰۰

بسمه تعالی


درصد تغییر شاخص کل بهای کالاها و خدمات مصرفی در مناطق شهری ایران

(۱۳۹۵=۱۰۰)

افزایش 

آبان ماه ۱۴۰۰ نسبت به ماه قبل 


۲/۴

آذرماه ۱۴۰۰ نسبت به ماه قبل 

۱/۸

آبان ماه ۱۴۰۰ نسبت به ماه مشابه سال قبل 

۴۱/۰

آذرماه ۱۴۰۰ نسبت به ماه مشابه سال قبل 

۳۸/۲

هشت ماه اول سال ۱۴۰۰ نسبت به دوره 


مشابه سال قبل

۵۴/۲

نه ماه اول سال ۱۴۰۰ نسبت به دوره 


مشابه سال قبل

۵۲/۱

دوازده ماه منتهی به آبان ماه ۱۴۰۰ نسبت به 

دوازده ماه منتهی به آبان ماه ۱۳۹۹

۵۶/۸

دوازده ماه منتهی به آذرماه ۱۴۰۰ نسبت به 


دوازده ماه منتهی به آذرماه ۱۳۹۹


۵۴/۶

خلاصه نتایج شاخص بهای کالاها و خدمات مصرفی در مناطق شهری ایران

آذرماه ۱۴۰۰

(۱۳۹۵=۱۰۰)

افزایش 

کاهش 

درصد تغییر نسبت به :

ماه مشابه سال قبل	ماه قبل	گروه
۳۸/۲ 	۱/۸ 	شاخص کل
		گروه‌های اصلی :
۳۳/۵ 	۰/۸ 	۱- خوراکی‌ها و آشامیدنی‌ها
۳۰/۹ 	۳/۲ 	۲- دخانیات
۵۳/۴ 	۲/۸ 	۳- پوشاک و کفش
۵۲/۹ 	۲/۱ 	۴- مسکن، آب، برق و گاز و سایر سوخت‌ها
۳۲/۷ 	۱/۹ 	۵- اثاث، لوازم و خدمات مورد استفاده در خانه
۴۷/۰ 	۲/۴ 	۶- بهداشت و درمان
۲۳/۱ 	۲/۷ 	۷- حمل و نقل
۱/۶ 	۳/۵ 	۸- ارتباطات
۳۲/۵ 	۳/۰ 	۹- تفریح و امور فرهنگی
۳۰/۶ 	۰/۵ 	۱۰- تحصیل
۵۸/۵ 	۳/۴ 	۱۱- رستوران و هتل
۳۶/۴ 	۳/۰ 	۱۲- کالاها و خدمات متفرقه
		گروه‌های اختصاصی :
۳۳/۸ 	۱/۸ 	۱- کالا
۴۵/۷ 	۲/۰ 	۲- خدمت

شاخص بهای کالاها و خدمات مصرفی در مناطق شهری ایران

آذرماه ۱۴۰۰

(۱۳۹۵=۱۰۰)

شاخص بهای کالاها و خدمات مصرفی در مناطق شهری ایران (شاخص تورم) در آذرماه ۱۴۰۰ به عدد ۴۶۸/۲ رسید که نسبت به ماه قبل معادل ۱/۸ درصد افزایش داشت. شاخص مذکور نسبت به ماه مشابه سال قبل معادل ۳۸/۲ درصد افزایش یافت. (جدول شماره ۱، ۴ و ۵)

طی نه ماه اول سال جاری شاخص بهای کالاها و خدمات مصرفی نسبت به دوره مشابه سال قبل معادل ۵۲/۱ درصد افزایش یافت. (جدول شماره ۴)

میزان تورم در دوازده ماه منتهی به آذرماه ۱۴۰۰ نسبت به دوازده ماه منتهی به آذرماه ۱۳۹۹ معادل ۵۴/۶ درصد می‌باشد. (جدول شماره ۴)

شاخص کل بهای کالاها و خدمات مصرفی در آذرماه ۱۴۰۰ پس از حذف نوسانات فصلی نسبت به ماه قبل معادل ۰/۹ درصد افزایش داشت. (جدول شماره ۶)

تغییرات شاخص کل بهای کالاها و خدمات مصرفی در آذرماه ۱۴۰۰ نسبت به ماه قبل در تمام استان‌های کشور با افزایش همراه بود. بیشترین میزان افزایش متعلق به استان اصفهان معادل ۳/۴ درصد و کمترین آن مربوط به استان سیستان و بلوچستان معادل ۰/۱ درصد بود. شاخص مذکور در استان تهران معادل ۱/۵ درصد افزایش داشته است. (جدول شماره ۷)

گروه‌های اصلی

۱ - خوراکی‌ها و آشامیدنی‌ها

در آذرماه ۱۴۰۰، شاخص بهای گروه خوراکی‌ها و آشامیدنی‌ها نسبت به ماه قبل معادل ۰/۸ درصد افزایش داشت. این افزایش بیشتر ناشی از بالا رفتن شاخص بهای تعدادی از اقلام و گروه‌ها مانند غلات و نان معادل ۳/۵ درصد، سیب‌زمینی ۱۸/۵ درصد، سیب درختی ۸/۸ درصد، خشکبار ۴/۸ درصد، قند، شکر، مربا، عسل، شکلات و محصولات قنادی ۲/۳ درصد، انار ۶/۲ درصد، فرآورده‌های سبزی ۶/۱ درصد، نمک و ادویه، سس‌ها و چاشنی‌ها و ترکیبات خوراکی ۷/۲ درصد، حبوب ۳/۰ درصد، گوجه‌فرنگی ۲/۴ درصد، آشامیدنی‌ها ۰/۷ درصد، انواع ماهی آب‌های جنوب ۱/۳ درصد، هندوانه ۰/۵ درصد و روغن‌ها و چربی‌ها ۰/۶ درصد بوده است. در این ماه شاخص بهای برخی اقلام و گروه‌ها مانند میوه‌های تازه (به‌جز سیب درختی، انار و هندوانه) معادل ۲/۸ درصد، گوشت ۱/۰ درصد، "تخم‌مرغ" و "سبزی‌های برگی" هر یک

۶/۳ درصد، هویج ۲۵/۸ درصد، انواع ماهی (به جز انواع ماهی آب‌های جنوب) ۲/۳ درصد، بادنجان ۴/۹ درصد، کدو سبز ۹/۳ درصد و پیاز ۰/۷ درصد کاهش یافت.

در مقایسه با ماه مشابه سال قبل شاخص بهای گروه خوراکی‌ها و آشامیدنی‌ها معادل ۳۳/۵ درصد افزایش نشان می‌دهد. در این گروه شاخص بهای گروه خوراکی‌ها معادل ۳۳/۰ درصد و گروه آشامیدنی‌ها ۴۵/۱ درصد نسبت به ماه مشابه سال قبل افزایش داشته است. (جدول شماره ۱، ۴ و ۵)

شاخص بهای گروه مذکور پس از حذف نوسانات فصلی نسبت به ماه قبل معادل ۰/۲ درصد کاهش داشت. (جدول شماره ۶)

۲ - دخانیات

در ماه مورد بررسی، شاخص بهای گروه دخانیات نسبت به ماه قبل معادل ۳/۲ درصد افزایش یافت. این افزایش بیشتر ناشی از بالا رفتن شاخص بهای انواع سیگار خارجی معادل ۴/۵ درصد بوده است.

در مقایسه با ماه مشابه سال قبل شاخص بهای گروه دخانیات معادل ۳۰/۹ درصد افزایش داشته است. (جدول شماره ۱، ۴ و ۵)

۳ - پوشاک و کفش

در آذرماه ۱۴۰۰، شاخص بهای گروه پوشاک و کفش نسبت به ماه قبل معادل ۲/۸ درصد افزایش داشت. این افزایش بیشتر ناشی از بالا رفتن شاخص بهای گروه‌های پوشاک آماده معادل ۲/۸ درصد، انواع کفش ۳/۰ درصد، پارچه برای تهیه پوشاک ۲/۱ درصد و اجرت دوخت و شستشوی لباس ۳/۲ درصد بوده است.

در ماه مورد گزارش نسبت به ماه مشابه سال قبل شاخص بهای گروه پوشاک و کفش معادل ۵۳/۴ درصد افزایش داشته است. (جدول شماره ۱، ۴ و ۵)

شاخص بهای گروه مذکور پس از حذف نوسانات فصلی نسبت به ماه قبل معادل ۲/۵ درصد افزایش داشت. (جدول شماره ۶)

۴ - مسکن، آب، برق و گاز و سایر سوخت‌ها

در آذرماه ۱۴۰۰، شاخص بهای گروه مسکن، آب، برق و گاز و سایر سوخت‌ها نسبت به ماه قبل با افزایشی معادل ۲/۱ درصد همراه بود. افزایش فوق در اثر بالا رفتن شاخص بهای گروه‌های "ارزش اجاری مسکن شخصی" و "اجاره‌بهای مسکن غیرشخصی" هر یک معادل ۲/۱ درصد و تعمیرات و خدمات ساختمانی ۳/۰ درصد بوده است.

در مقایسه با ماه مشابه سال قبل شاخص بهای گروه مسکن، آب، برق و گاز و سایر سوخت‌ها معادل ۵۲/۹ درصد افزایش داشته است. (جدول شماره ۱، ۴ و ۵)

۵ - اثاث، لوازم و خدمات مورد استفاده در خانه

در ماه مورد بررسی، شاخص بهای گروه اثاث، لوازم و خدمات مورد استفاده در خانه نسبت به ماه قبل معادل ۱/۹ درصد افزایش یافت. این افزایش بیشتر ناشی از بالا رفتن شاخص بهای گروه‌های مبلمان، اثاث، فرش و انواع کفپوش معادل ۲/۷ درصد، وسایل خانگی ۱/۷ درصد، کالاهای و خدمات مورد استفاده در خانه و خدمات خانگی ۲/۰ درصد، ظروف و لوازم آشپزخانه ۱/۱ درصد و منسوجات مورد استفاده در خانه ۳/۳ درصد بوده است.

در ماه مورد گزارش نسبت به ماه مشابه سال قبل شاخص بهای گروه اثاث، لوازم و خدمات مورد استفاده در خانه معادل ۳۲/۷ درصد افزایش داشته است. (جداول شماره ۱، ۴ و ۵)

۶ - بهداشت و درمان

در آذرماه ۱۴۰۰، شاخص بهای گروه بهداشت و درمان نسبت به ماه قبل با افزایشی معادل ۲/۴ درصد مواجه شد. افزایش فوق در اثر بالا رفتن شاخص بهای گروه‌های خدمات پزشکی، دندانپزشکی و پیراپزشکی معادل ۲/۳ درصد، دارو، لوازم و مواد طبی و درمانی ۳/۴ درصد و هزینه‌های بیمارستانی ۰/۹ درصد بوده است.

در مقایسه با ماه مشابه سال قبل شاخص بهای گروه بهداشت و درمان معادل ۴۷/۰ درصد افزایش داشته است. (جداول شماره ۱، ۴ و ۵)

۷ - حمل و نقل

در ماه مورد گزارش، شاخص بهای گروه حمل و نقل نسبت به ماه قبل معادل ۲/۷ درصد افزایش داشت. این افزایش بیشتر در اثر بالا رفتن شاخص بهای گروه‌های اتومبیل سواری معادل ۵/۳ درصد و تعمیرات و سوخت وسایل نقلیه شخصی ۱/۲ درصد بوده است.

در آذرماه ۱۴۰۰ نسبت به ماه مشابه سال قبل شاخص بهای گروه حمل و نقل معادل ۲۳/۱ درصد افزایش داشته است. (جداول شماره ۱، ۴ و ۵)

۸ - ارتباطات

در آذرماه ۱۴۰۰، شاخص بهای گروه ارتباطات نسبت به ماه قبل معادل ۳/۵ درصد افزایش داشت. افزایش فوق بیشتر در اثر بالا رفتن شاخص بهای گروه دستگاه تلفن معادل ۶/۲ درصد بوده است.

در مقایسه با ماه مشابه سال قبل شاخص بهای گروه ارتباطات معادل ۱/۶ درصد کاهش داشته است. (جداول شماره ۱، ۴ و ۵)

۹ - تفریح و امور فرهنگی

در ماه مورد بررسی، شاخص بهای گروه تفریح و امور فرهنگی نسبت به ماه قبل معادل ۳/۰ درصد افزایش یافت. این افزایش بیشتر ناشی از بالا رفتن شاخص بهای گروه‌های وسایل

صوتی، تصویری، عکاسی و فیلم‌برداری و کامپیوتر معادل ۳/۳ درصد، هزینه مسافرت با تور ۴/۳ درصد، خدمات تفریحی و فرهنگی ۴/۸ درصد، لوازم تفریح، بازی و ورزشی ۲/۱ درصد و نوشت‌افزار ۱/۳ درصد بوده است.

در مقایسه با ماه مشابه سال قبل شاخص بهای گروه تفریح و امور فرهنگی معادل ۳۲/۵ درصد افزایش داشته است. (جداول شماره ۱، ۴ و ۵)

۱۰ - تحصیل

در آذرماه ۱۴۰۰، شاخص بهای گروه تحصیل نسبت به ماه قبل معادل ۰/۵ درصد افزایش داشت.

در مقایسه با ماه مشابه سال قبل شاخص بهای گروه تحصیل معادل ۳۰/۶ درصد افزایش داشته است. (جداول شماره ۱، ۴ و ۵)

۱۱ - رستوران و هتل

در ماه مورد گزارش، شاخص بهای گروه رستوران و هتل نسبت به ماه قبل معادل ۳/۴ درصد افزایش یافت. این افزایش ناشی از بالا رفتن شاخص بهای گروه‌های هزینه‌های غذایی آماده در خارج از خانه معادل ۳/۶ درصد، غذای آماده جهت مجالس و مراسم ۲/۴ درصد و هزینه هتل و مهمانپذیر ۵/۵ درصد بوده است.

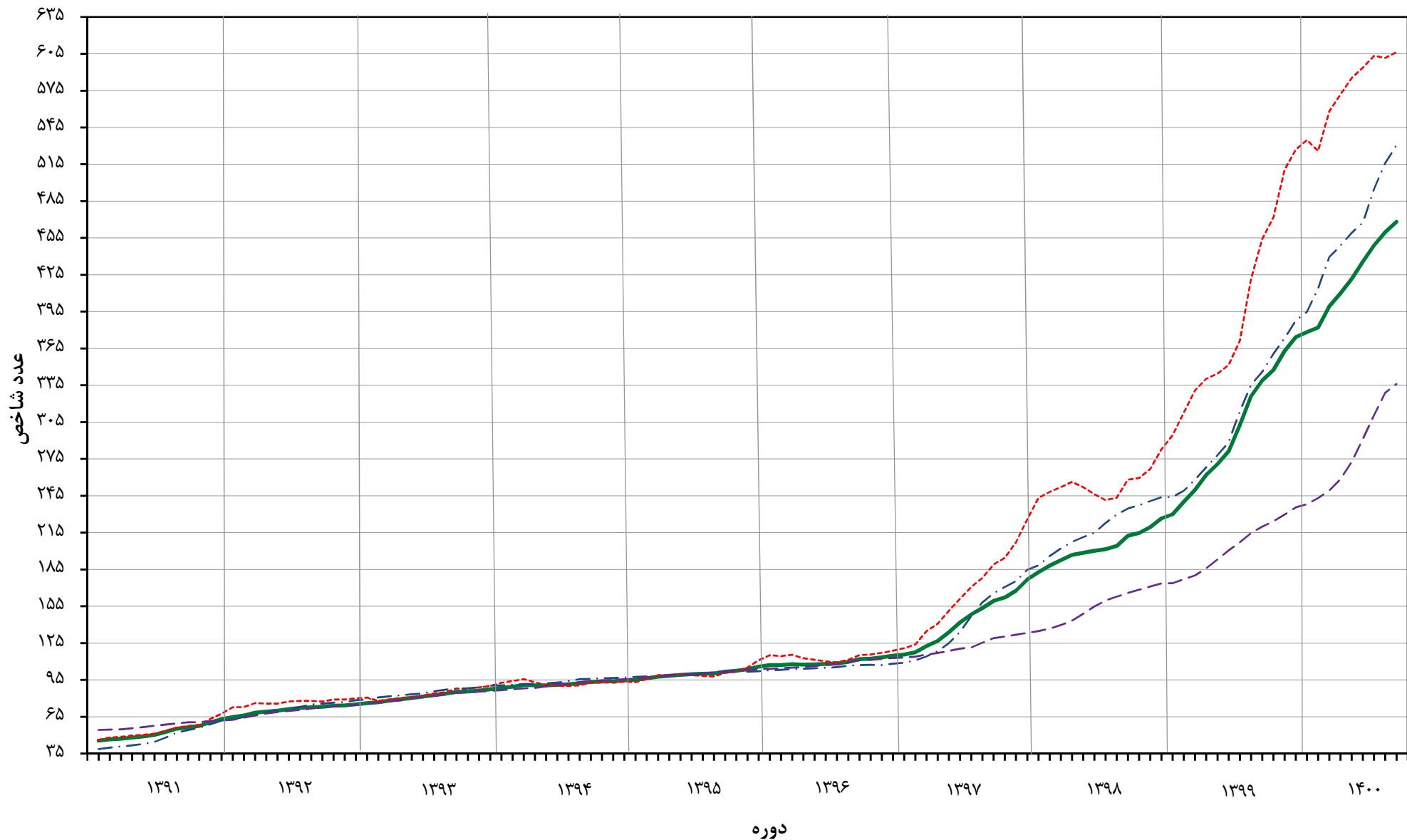
در مقایسه با ماه مشابه سال قبل شاخص بهای گروه رستوران و هتل معادل ۵۸/۵ درصد افزایش داشته است. (جداول شماره ۱، ۴ و ۵)

۱۲ - کالاها و خدمات متفرقه

در آذرماه ۱۴۰۰، شاخص بهای گروه کالاها و خدمات متفرقه نسبت به ماه قبل با افزایشی معادل ۳/۰ درصد مواجه شد. افزایش فوق بیشتر تحت تأثیر بالا رفتن شاخص بهای برخی از اقلام و گروه‌ها مانند لوازم بهداشتی و آرایشی و خدمات شخصی معادل ۲/۷ درصد، اجرت ساخت طلای ۱۸ عیار ۵/۶ درصد و "لوازم شخصی" و "هزینه‌های حقوقی و قانونی" هر یک ۲/۳ درصد بوده است.

شاخص بهای گروه فوق در مقایسه با ماه مشابه سال قبل معادل ۳۶/۴ درصد افزایش داشته است. (جداول شماره ۱، ۴ و ۵)

شاخص کل بهای کالاها و خدمات مصرفی و برخی گروه‌های اصلی در مناطق شهری ایران
(۱۳۹۵=۱۰۰)



— شاخص کل
 - - - خوراکی‌ها و آشامیدنی‌ها
 - . - . پوشاک و کفش
 - - - مسکن، آب، برق و سایر سوخت‌ها

جدول شماره ۱
شاخص بهای کالاها و خدمات مصرفی در مناطق شهری ایران
اعداد شاخص و درصد تغییر آن‌ها
آذرماه ۱۴۰۰
(۱۳۹۵=۱۰۰)

درصد تغییر				عدد شاخص آذرماه ۱۴۰۰	ضریب * اهمیت سال پایه	گروه
آذرماه ۱۳۹۹ نسبت به		آذرماه ۱۴۰۰ نسبت به				
ماه قبل	ماه مشابه سال قبل	ماه قبل	ماه مشابه سال قبل			
۵۹/۵	۳/۹	۳۸/۲	۱/۸	۴۶۸/۲	۱۰۰/۰۰	شاخص کل گروه‌های اصلی و منتخب فرعی:
۷۵/۹	۷/۷	۳۳/۵	۰/۸	۶۰۶/۳	۲۵/۵۱	۱- خوراکی‌ها و آشامیدنی‌ها
۷۶/۶	۷/۷	۳۳/۰	۰/۸	۶۰۴/۶	۲۴/۵۲	خوراکی‌ها
۶۴/۹	۲/۹	۴۷/۵	۳/۵	۵۱۷/۱	۴/۴۳	غلات و نان
۵۱/۸	۲/۰	۲۳/۶	-۱/۰	۴۶۱/۷	۵/۳۱	گوشت
۹۶/۷	۱۵/۰	۲۷/۷	۰	۸۶۸/۷	۰/۶۱	ماهی و حیوانات دریایی
۶۲/۵	۱۰/۵	۵۷/۹	-۰/۳	۵۶۲/۵	۲/۹۶	لبنیات و تخم پرندگان
۷۲/۴	۸/۷	۴۷/۵	۰/۶	۵۰۹/۸	۰/۸۴	روغن‌ها و چربی‌ها
۱۱۸/۹	۱۶/۶	۲۳/۶	۰/۱	۷۶۷/۶	۵/۵۱	میوه‌ها و خشکبار
۶۴/۴	۰/۴	۲۷/۷	۱/۵	۷۱۶/۳	۳/۴۶	انواع سبزی، حبوب و فرآورده‌های سبزی
۵۹/۱	۳/۷	۵۸/۰	۲/۳	۵۶۰/۷	۱/۰۵	قند، شکر، مربا، عسل، شکلات و محصولات قنادی
۳۸/۹	۴/۰	۵۸/۴	۷/۲	۴۷۵/۳	۰/۳۳	نمک و ادویه، سس‌ها و چاشنی‌ها و ترکیبات خوراکی
۶۱/۳	۸/۱	۴۵/۱	۰/۷	۶۶۱/۶	۱/۰۰	آشامیدنی‌ها
۴۸/۵	۲/۰	۳۰/۹	۳/۲	۴۹۹/۶	۰/۳۷	۲- دخانیات
۴۷/۵	۳/۲	۵۳/۴	۲/۸	۵۳۰/۶	۴/۶۲	۳- پوشاک و کفش
۳۲/۵	۲/۴	۵۲/۹	۲/۱	۳۳۶/۰	۳۷/۰۵	۴- مسکن، آب، برق و گاز و سایر سوخت‌ها
۳۲/۴	۲/۵	۵۴/۲	۲/۱	۳۴۴/۲	۷/۷۱	اجاره‌بهای مسکن غیرشخصی
۳۱/۹	۲/۴	۵۴/۲	۲/۱	۳۴۱/۸	۲۵/۴۳	ارزش اجاری مسکن شخصی
۶۰/۸	۳/۱	۵۸/۶	۳/۰	۴۹۲/۷	۱/۶۷	تعمیرات و خدمات ساختمانی
۲۰/۵	۰	۱۳/۲	۰	۱۴۷/۳	۰/۴۹	آب
۳/۴	۰	۳/۶	۰	۱۱۹/۱	۱/۷۵	برق و گاز و سایر سوخت‌ها
۸۳/۰	۳/۸	۳۲/۷	۱/۹	۶۶۹/۴	۴/۳۳	۵- اثاث، لوازم و خدمات مورد استفاده در خانه
۳۱/۰	۴/۰	۴۷/۰	۲/۴	۳۲۴/۸	۷/۸۳	۶- بهداشت و درمان
۱۰۶/۰	-۱/۲	۲۳/۱	۲/۷	۶۶۸/۵	۸/۹۰	۷- حمل و نقل
۴۴/۹	۱/۳	-۱/۶	۳/۵	۲۳۲/۹	۲/۳۰	۸- ارتباطات
۴۹/۹	۲/۷	۳۲/۵	۳/۰	۵۵۰/۳	۲/۰۷	۹- تفریح و امور فرهنگی
۱۹/۹	۵/۲	۳۰/۶	۰/۵	۲۶۴/۵	۲/۰۳	۱۰- تحصیل
۴۵/۶	۵/۶	۵۸/۵	۳/۴	۵۱۰/۸	۱/۸۲	۱۱- رستوران و هتل
۶۰/۹	۲/۴	۳۶/۴	۳/۰	۵۳۴/۱	۳/۱۷	۱۲- کالاها و خدمات متفرقه
						گروه‌های اختصاصی:
۷۴/۹	۴/۹	۳۳/۸	۱/۸	۵۹۰/۷	۴۸/۴۵	۱- کالا
۳۸/۵	۲/۳	۴۵/۷	۲/۰	۳۵۲/۲	۵۱/۵۵	۲- خدمت

* اختلاف بین ضریب اهمیت گروه‌ها با جمع ضرایب زیر گروه‌های آن مربوط به سرراست (رُند) کردن اعداد است.

جدول شماره ۳
شاخص کل بهای کالاها و خدمات مصرفی در مناطق شهری ایران
اعداد شاخص کل به تفکیک ماه و درصد تغییر سالانه آن (نرخ تورم) در سال‌های مختلف
(۱۳۹۵=۱۰۰)

درصد تغییر سالانه (نرخ تورم)	متوسط سال	اسفند	بهمن	دی	آذر	آبان	مهر	شهریور	مرداد	تیر	خرداد	اردیبهشت	فروردین	ماه
														سال
۹/۰	۱/۰	۱/۰	۱/۰	۱/۰	۱/۰	۱/۰	۱/۰	۱/۰	۰/۹	۱/۰	۱/۰	۱/۰	۱/۰	۱۳۶۹
۲۰/۷	۱/۲	۱/۴	۱/۳	۱/۲	۱/۲	۱/۲	۱/۲	۱/۲	۱/۲	۱/۱	۱/۱	۱/۱	۱/۱	۱۳۷۰
۲۴/۴	۱/۵	۱/۶	۱/۶	۱/۵	۱/۵	۱/۵	۱/۵	۱/۵	۱/۵	۱/۴	۱/۴	۱/۴	۱/۴	۱۳۷۱
۲۲/۹	۱/۸	۲/۱	۲/۰	۱/۹	۱/۹	۱/۸	۱/۸	۱/۸	۱/۷	۱/۷	۱/۷	۱/۷	۱/۷	۱۳۷۲
۳۵/۲	۲/۵	۳/۰	۲/۸	۲/۶	۲/۵	۲/۵	۲/۵	۲/۴	۲/۳	۲/۳	۲/۲	۲/۲	۲/۱	۱۳۷۳
۴۹/۴	۳/۷	۴/۱	۴/۰	۴/۰	۳/۸	۳/۷	۳/۶	۳/۵	۳/۵	۳/۵	۳/۵	۳/۵	۳/۲	۱۳۷۴
۲۳/۲	۴/۵	۴/۸	۴/۸	۴/۷	۴/۶	۴/۶	۴/۵	۴/۴	۴/۴	۴/۴	۴/۴	۴/۴	۴/۴	۱۳۷۵
۱۷/۳	۵/۳	۵/۷	۵/۶	۵/۵	۵/۴	۵/۳	۵/۲	۵/۲	۵/۲	۵/۱	۵/۱	۵/۱	۵/۰	۱۳۷۶
۱۸/۱	۶/۳	۶/۸	۶/۷	۶/۵	۶/۵	۶/۳	۶/۲	۶/۱	۶/۰	۶/۰	۶/۰	۶/۰	۶/۰	۱۳۷۷
۲۰/۱	۷/۵	۸/۱	۷/۹	۷/۸	۷/۷	۷/۵	۷/۵	۷/۴	۷/۳	۷/۳	۷/۳	۷/۳	۷/۲	۱۳۷۸
۱۲/۶	۸/۵	۹/۰	۸/۸	۸/۷	۸/۷	۸/۵	۸/۴	۸/۳	۸/۳	۸/۲	۸/۳	۸/۱	۸/۱	۱۳۷۹
۱۱/۴	۹/۴	۱۰/۰	۹/۸	۹/۷	۹/۶	۹/۴	۹/۴	۹/۳	۹/۳	۹/۲	۹/۲	۹/۱	۹/۱	۱۳۸۰
۱۵/۸	۱۰/۹	۱۱/۸	۱۱/۶	۱۱/۴	۱۱/۲	۱۱/۰	۱۰/۸	۱۰/۸	۱۰/۶	۱۰/۶	۱۰/۶	۱۰/۴	۱۰/۲	۱۳۸۱
۱۵/۶	۱۲/۶	۱۳/۴	۱۳/۲	۱۳/۱	۱۲/۹	۱۲/۷	۱۲/۵	۱۲/۴	۱۲/۴	۱۲/۴	۱۲/۳	۱۲/۱	۱۲/۰	۱۳۸۲
۱۵/۲	۱۴/۵	۱۵/۵	۱۵/۲	۱۵/۰	۱۴/۸	۱۴/۷	۱۴/۶	۱۴/۴	۱۴/۴	۱۴/۳	۱۴/۱	۱۳/۹	۱۳/۷	۱۳۸۳
۱۰/۴	۱۶/۱	۱۶/۷	۱۶/۵	۱۶/۳	۱۶/۲	۱۶/۰	۱۵/۹	۱۵/۸	۱۵/۷	۱۵/۷	۱۵/۸	۱۵/۹	۱۶/۰	۱۳۸۴
۱۱/۹	۱۸/۰	۱۹/۴	۱۹/۲	۱۸/۹	۱۸/۵	۱۸/۱	۱۷/۹	۱۷/۷	۱۷/۴	۱۷/۳	۱۷/۳	۱۷/۰	۱۶/۹	۱۳۸۵
۱۸/۴	۲۱/۳	۲۳/۷	۲۳/۰	۲۲/۵	۲۲/۲	۲۱/۶	۲۱/۲	۲۰/۹	۲۰/۴	۲۰/۲	۲۰/۱	۱۹/۸	۱۹/۷	۱۳۸۶
۲۵/۴	۲۶/۷	۲۷/۹	۲۷/۸	۲۷/۹	۲۸/۰	۲۷/۷	۲۷/۵	۲۷/۰	۲۶/۰	۲۵/۵	۲۵/۴	۲۴/۸	۲۴/۴	۱۳۸۷
۱۰/۸	۲۹/۵	۳۰/۸	۳۰/۳	۳۰/۱	۳۰/۱	۲۹/۷	۲۹/۶	۲۹/۵	۲۹/۴	۲۹/۱	۲۹/۱	۲۸/۶	۲۸/۲	۱۳۸۸
۱۲/۴	۳۳/۲	۳۶/۹	۳۵/۷	۳۴/۸	۳۳/۹	۳۳/۴	۳۳/۱	۳۲/۵	۳۲/۲	۳۱/۸	۳۱/۵	۳۱/۲	۳۱/۱	۱۳۸۹
۲۱/۵	۴۰/۳	۴۴/۵	۴۳/۱	۴۲/۰	۴۱/۴	۴۰/۸	۴۰/۲	۳۹/۸	۳۹/۱	۳۸/۷	۳۸/۶	۳۸/۱	۳۷/۵	۱۳۹۰
۳۰/۵	۵۲/۶	۶۲/۹	۶۰/۵	۵۷/۵	۵۶/۴	۵۵/۲	۵۲/۷	۵۰/۳	۴۸/۹	۴۸/۱	۴۷/۱	۴۶/۶	۴۵/۵	۱۳۹۱
۳۴/۷	۷۰/۹	۷۵/۲	۷۴/۳	۷۴/۰	۷۳/۱	۷۲/۸	۷۲/۱	۷۱/۲	۷۰/۰	۶۹/۲	۶۸/۳	۶۶/۰	۶۴/۷	۱۳۹۲
۱۵/۶	۸۱/۹	۸۷/۴	۸۶/۳	۸۵/۶	۸۵/۴	۸۳/۸	۸۲/۶	۸۱/۴	۸۰/۴	۷۹/۳	۷۸/۲	۷۶/۹	۷۶/۰	۱۳۹۳
۱۱/۹	۹۱/۷	۹۴/۷	۹۴/۰	۹۳/۸	۹۳/۴	۹۲/۲	۹۱/۵	۹۱/۰	۹۰/۵	۹۰/۶	۹۰/۹	۸۹/۴	۸۸/۵	۱۳۹۴
۹/۰	۱۰۰/۰	۱۰۵/۹	۱۰۳/۷	۱۰۲/۵	۱۰۱/۷	۱۰۰/۲	۱۰۰/۰	۹۹/۶	۹۹/۲	۹۸/۳	۹۷/۷	۹۶/۳	۹۵/۰	۱۳۹۵
۹/۶	۱۰۹/۶	۱۱۴/۷	۱۱۳/۴	۱۱۲/۴	۱۱۱/۹	۱۰۹/۸	۱۰۸/۴	۱۰۸/۰	۱۰۷/۷	۱۰۷/۵	۱۰۷/۸	۱۰۷/۱	۱۰۷/۱	۱۳۹۶
۳۱/۲	۱۴۳/۸	۱۷۶/۸	۱۶۷/۷	۱۶۲/۱	۱۵۹/۳	۱۵۳/۶	۱۴۸/۴	۱۴۱/۹	۱۳۳/۸	۱۲۶/۸	۱۲۲/۶	۱۱۷/۵	۱۱۵/۶	۱۳۹۷
۴۱/۲	۲۰۳/۲	۲۲۶/۵	۲۱۹/۶	۲۱۴/۷	۲۱۲/۵	۲۰۴/۱	۲۰۱/۴	۲۰۰/۱	۱۹۸/۵	۱۹۶/۹	۱۹۲/۶	۱۸۸/۲	۱۸۲/۷	۱۳۹۸
۴۷/۱	۲۹۸/۹	۳۷۴/۲	۳۶۳/۰	۳۴۷/۵	۳۳۸/۹	۳۲۶/۱	۳۰۲/۸	۲۸۱/۳	۲۷۰/۸	۲۶۱/۸	۲۴۹/۸	۲۴۰/۲	۲۲۹/۹	۱۳۹۹
					۴۶۸/۲	۴۵۹/۷	۴۴۸/۹	۴۳۵/۶	۴۲۱/۷	۴۱۰/۰	۳۹۹/۳	۳۸۲/۰	۳۷۸/۳	۱۴۰۰

جدول شماره ۴

شاخص بهای کالاها و خدمات مصرفی در مناطق شهری ایران

درصد تغییر شاخص کل، گروه‌های اصلی و گروه‌های اختصاصی در دوره‌های مختلف
(۱۳۹۵=۱۰۰)

دوازده ماه منتهی به آذرماه ۱۴۰۰ نسبت به دوازده ماه منتهی به آذرماه ۱۳۹۹	نه ماه اول سال ۱۴۰۰ نسبت به دوره مشابه سال قبل	آذرماه ۱۴۰۰ نسبت به ماه مشابه سال قبل	دوره گروه
۵۴/۶	۵۲/۱	۳۸/۲	شاخص کل
			گروه‌های اصلی:
۶۶/۰	۶۰/۸	۳۳/۵	۱- خوراکی‌ها و آشامیدنی‌ها
۳۶/۳	۳۳/۶	۳۰/۹	۲- دخانیات
۶۰/۱	۶۱/۴	۵۳/۴	۳- پوشاک و کفش
۴۲/۱	۴۴/۳	۵۲/۹	۴- مسکن، آب، برق و سایر سوخت‌ها
۶۲/۳	۵۶/۷	۳۲/۷	۵- اثاث، لوازم و خدمات مورد استفاده در خانه
۴۴/۰	۴۶/۵	۴۷/۰	۶- بهداشت و درمان
۶۱/۵	۵۲/۳	۲۳/۱	۷- حمل و نقل
۱۱/۰	۴/۴	-۱/۶	۸- ارتباطات
۴۳/۳	۴۱/۱	۳۲/۵	۹- تفریح و امور فرهنگی
۲۴/۷	۲۶/۱	۳۰/۶	۱۰- تحصیل
۶۳/۸	۶۷/۱	۵۸/۵	۱۱- رستوران و هتل
۵۰/۶	۴۷/۵	۳۶/۴	۱۲- کالاها و خدمات متفرقه
			گروه‌های اختصاصی:
۶۰/۲	۵۵/۴	۳۳/۸	۱- کالا
۴۵/۹	۴۶/۷	۴۵/۷	۲- خدمت

جدول شماره ۵

شاخص بهای کالاها و خدمات مصرفی در مناطق شهری ایران

درصد تغییر شاخص کل و گروه‌های اصلی

(۱۳۹۵=۱۰۰)

گروه ←	شاخص کل		خوراکی‌ها و آشامیدنی‌ها		دخانیات		پوشاک و کفش		مسکن، آب، برق و گاز و سایر سوخت‌ها		اثاث، لوازم و خدمات مورد استفاده در خانه		بهداشت و درمان		حمل و نقل		ارتباطات		تفریح و امور فرهنگی		تحصیل		رستوران و هتل		کالاها و خدمات متفرقه		
	نسبت به : ماه قبل	نسبت به : ماه قبل	نسبت به : ماه قبل	نسبت به : ماه قبل	نسبت به : ماه قبل	نسبت به : ماه قبل	نسبت به : ماه قبل	نسبت به : ماه قبل	نسبت به : ماه قبل	نسبت به : ماه قبل	نسبت به : ماه قبل	نسبت به : ماه قبل	نسبت به : ماه قبل	نسبت به : ماه قبل	نسبت به : ماه قبل	نسبت به : ماه قبل	نسبت به : ماه قبل	نسبت به : ماه قبل	نسبت به : ماه قبل	نسبت به : ماه قبل	نسبت به : ماه قبل	نسبت به : ماه قبل	نسبت به : ماه قبل	نسبت به : ماه قبل	نسبت به : ماه قبل	نسبت به : ماه قبل	
ماه ↓ ۱۳۹۹																											
آذر	۳/۹	۵۹/۵	۷/۷	۷۵/۹	۲/۰	۴۸/۵	۳/۲	۴۷/۵	۲/۴	۳۲/۵	۳/۸	۸۳/۰	۴/۰	۳۱/۰	-۱/۲	۱۰۶/۰	۱/۳	۴۴/۹	۲/۷	۴۹/۹	۵/۲	۱۹/۹	۵/۶	۴۵/۶	۲/۴	۶۰/۹	
دی	۲/۵	۶۱/۹	۳/۹	۸۱/۹	۰/۴	۴۸/۱	۴/۲	۵۲/۰	۲/۰	۳۳/۰	۳/۲	۸۵/۰	۳/۴	۳۴/۲	۰	۱۰۴/۴	-۴/۰	۳۷/۸	۱/۷	۵۱/۴	۰/۳	۲۰/۲	۲/۸	۴۸/۰	۲/۵	۶۲/۵	
بهمن	۴/۵	۶۵/۳	۸/۲	۹۱/۴	-۰/۵	۴۷/۱	۳/۵	۵۵/۲	۲/۵	۳۴/۳	۱/۶	۸۵/۸	۱/۶	۳۵/۰	۳/۱	۹۹/۱	۱/۲	۳۸/۶	۱/۷	۵۱/۲	۰	۲۰/۱	۳/۱	۵۱/۷	۲/۲	۶۳/۵	
اسفند	۳/۱	۶۵/۲	۳/۲	۸۶/۳	-۰/۲	۴۴/۵	۳/۹	۵۹/۰	۲/۵	۳۵/۷	۲/۵	۸۵/۰	۲/۶	۳۷/۹	۵/۱	۱۰۳/۶	-۳/۶	۳۰/۵	۲/۶	۵۲/۱	۰/۱	۲۰/۳	۴/۶	۵۷/۳	۲/۰	۶۱/۸	
۱۴۰۰																											
فروردین	۱/۱	۶۴/۵	۱/۵	۸۱/۷	۱/۴	۴۰/۵	۱/۸	۶۱/۸	۱/۱	۳۶/۹	۱/۴	۸۶/۹	۱/۳	۳۹/۳	-۰/۱	۱۰۲/۸	-۳/۶	۲۳/۸	-۰/۶	۵۰/۰	۰/۱	۲۰/۴	۴/۸	۶۴/۷	۱/۶	۶۳/۵	
اردیبهشت	۱/۰	۵۹/۰	-۱/۶	۶۸/۱	۴/۹	۴۳/۱	۴/۸	۶۶/۲	۲/۱	۳۷/۴	۲/۸	۸۱/۲	۵/۲	۴۴/۳	۲/۰	۸۸/۵	-۱/۱	۱۷/۲	۱/۷	۴۷/۵	۰/۱	۲۰/۵	۳/۷	۶۹/۶	۱/۶	۶۰/۷	
خرداد	۴/۵	۵۹/۸	۶/۱	۶۸/۷	۲/۰	۴۱/۵	۶/۱	۷۰/۲	۲/۵	۳۸/۴	۴/۱	۷۸/۵	۶/۷	۴۷/۲	۲/۶	۸۷/۴	-۰/۳	۱۳/۱	۴/۸	۵۰/۰	۰/۳	۲۰/۷	۵/۶	۷۲/۱	۶/۲	۶۱/۵	
تیر	۲/۷	۵۶/۶	۲/۵	۶۸/۱	۰/۸	۳۱/۹	۲/۱	۶۷/۳	۳/۸	۳۹/۱	۲/۸	۷۰/۵	۳/۶	۴۷/۱	۱/۴	۶۹/۲	۱/۳	۳/۹	۴/۱	۴۶/۶	۰/۸	۲۱/۸	۳/۱	۷۰/۱	۲/۰	۵۳/۹	
مرداد	۲/۹	۵۵/۷	۲/۳	۶۹/۹	۱/۹	۲۷/۴	۲/۳	۶۵/۱	۵/۴	۴۱/۲	۱/۷	۶۱/۲	۱/۸	۴۶/۰	۱/۹	۶۱/۸	۰/۴	۱/۹	۱/۷	۴۳/۶	۰/۲	۲۱/۷	۳/۶	۶۹/۱	۱/۹	۴۸/۳	
شهریور	۳/۳	۵۴/۹	۱/۴	۶۸/۸	۳/۵	۳۲/۴	۱/۸	۶۱/۹	۶/۹	۴۵/۳	۲/۴	۵۵/۰	۴/۰	۴۷/۲	۲/۸	۵۴/۹	۲/۳	-۱/۹	۱/۷	۳۹/۷	۰/۴	۲۱/۸	۵/۱	۷۱/۸	۳/۶	۴۵/۷	
مهر	۳/۱	۴۸/۲	۱/۷	۶۲/۵	۵/۲	۳۰/۰	۵/۸	۵۷/۷	۶/۶	۵۰/۰	۱/۸	۴۱/۳	۴/۲	۴۹/۵	-۱/۸	۲۴/۹	۱/۵	-۳/۹	۲/۸	۳۵/۳	۲۴/۰	۳۶/۸	۳/۲	۶۹/۰	۱/۸	۳۵/۷	
آبان	۲/۴	۴۱/۰	-۰/۳	۴۲/۷	۴/۹	۲۹/۴	۴/۳	۵۳/۹	۵/۹	۵۳/۳	۲/۵	۳۵/۱	۲/۵	۴۹/۳	۱/۵	۱۸/۴	۰/۹	-۳/۷	۲/۷	۳۲/۱	۲/۳	۳۶/۸	۳/۹	۶۱/۹	۳/۰	۳۵/۶	
آذر	۱/۸	۳۸/۲	-۰/۸	۳۳/۵	۳/۲	۳۰/۹	۲/۸	۵۳/۴	۲/۱	۵۲/۹	۱/۹	۳۲/۷	۲/۴	۴۷/۰	۲/۷	۲۳/۱	۳/۵	-۱/۶	۳/۰	۳۲/۵	۰/۵	۳۰/۶	۳/۴	۵۸/۵	۳/۰	۳۶/۴	

جدول شماره ۶

شاخص بهای کالاها و خدمات مصرفی در مناطق شهری ایران

درصد تغییر ماهانه شاخص کل و برخی از گروه‌ها پیش از حذف و پس از حذف نوسانات فصلی

(۱۳۹۵=۱۰۰)

کالا	خدمات ساختمانی		پوشاک و کفش		سبزی‌های تازه		میوه‌های تازه		خوراکی‌ها		خوراکی‌ها و آشامیدنی‌ها		شاخص کل		گروه ←	
	پس از حذف	پیش از حذف	پس از حذف	پیش از حذف	پس از حذف	پیش از حذف	پس از حذف	پیش از حذف	پس از حذف	پیش از حذف	پس از حذف	پیش از حذف	پس از حذف	پیش از حذف	ماه ↓	
۳/۵	۴/۹	۳/۴	۳/۱	۲/۹	۳/۲	-۱۲/۳	-۰/۶	۱۲/۲	۱۸/۵	۷/۶	۷/۷	۷/۶	۷/۷	۳/۰	۳/۹	۱۳۹۹ آذر
۴/۰	۲/۷	۶/۰	۵/۶	۴/۹	۴/۲	۶/۱	۰	۱۱/۳	۱۰/۹	۵/۶	۳/۸	۶/۱	۳/۹	۳/۶	۲/۵	دی
۵/۲	۵/۲	۳/۵	۲/۸	۴/۸	۳/۵	۱۴/۳	۱۰/۳	۱۰/۱	۱۴/۷	-۴/۷	۸/۴	-۵/۰	۸/۲	۴/۶	۴/۵	بهمن
۱/۶	۲/۵	۴/۲	۳/۶	۴/۰	۳/۹	-۱۲/۹	-۱۲/۰	-۱/۰	۸/۶	-۹/۴	۳/۲	-۹/۶	۳/۲	۲/۵	۳/۱	اسفند ۱۴۰۰
۰/۷	۱/۰	۴/۸	۴/۲	۳/۷	۱/۸	-۱۰/۸	-۰/۹	۰	۰/۴	۷۶/۲	۱/۴	-۲/۸	۱/۵	۱/۵	۱/۱	فروردین
-۰/۱	۰	۶/۲	۶/۵	۴/۸	۴/۸	۵/۷	-۵/۲	-۱۵/۲	-۵/۸	۵/۳	-۱/۹	-۰/۲	-۱/۶	۱/۲	۱/۰	اردیبهشت
۴/۶	۵/۱	۳/۶	۴/۰	۶/۷	۶/۱	۱۶/۶	۹/۳	۹/۳	۱۲/۲	-۱۰/۹	۶/۲	۱۳/۷	۶/۱	۴/۲	۴/۵	خرداد
۳/۰	۲/۹	۴/۱	۴/۷	۲/۲	۲/۱	۱۱/۳	۸/۷	۸/۶	-۰/۶	-۳/۷	۲/۴	۱۵/۵	۲/۵	۲/۹	۲/۷	تیر
۴/۰	۲/۸	۱/۸	۲/۶	۲/۲	۲/۳	۱۵/۰	۶/۸	۶/۱	-۳/۳	۷/۲	۲/۳	۴/۴	۲/۳	۲/۷	۲/۹	مرداد
۲/۴	۲/۶	۲/۳	۲/۷	۱/۲	۱/۸	۶/۴	۳/۶	۴/۱	-۴/۵	۱/۹	۱/۴	۷/۳	۱/۴	۲/۸	۳/۳	شهریور
۲/۸	۱/۹	۳/۱	۴/۰	۳/۳	۵/۸	۳/۴	۲/۴	۷/۱	-۲/۸	-۲/۱	۱/۶	۴/۰	۱/۷	۳/۳	۳/۱	مهر
۰/۹	۱/۲	۲/۹	۳/۵	۳/۲	۴/۳	-۱۷/۵	-۲/۶	-۵/۸	-۵/۹	-۵/۷	-۰/۳	۲/۷	-۰/۳	۲/۴	۲/۴	آبان
۰/۳	۱/۸	۳/۸	۳/۰	۲/۵	۲/۸	-۷/۴	۰/۷	-۷/۵	-۰/۵	-۷/۹	۰/۸	-۰/۲	۰/۸	۰/۹	۱/۸	آذر

جدول شماره ۷

شاخص بهای کالاها و خدمات مصرفی در مناطق شهری ایران

اعداد شاخص کل و برخی از گروه‌ها در استان‌های مختلف کشور در آذرماه ۱۴۰۰

(۱۳۹۵=۱۰۰)

استان	تهران		آذربایجان		آذربایجان غربی		اردبیل		اصفهان		البرز		ایلام		بوشهر		چهارمحال و بختیاری		خراسان جنوبی		خراسان رضوی		خراسان شمالی		خوزستان		زنجان		سمنان					
	شاخص کل	(درصد تغییر شاخص کل نسبت به ماه قبل)	گروه‌های اصلی و منتخب فرعی:	گروه‌های اصلی و آسامیدنی‌ها	خوراکی‌ها	غلات و نان	گوشت	ماهی و حیوانات دریایی	لبنیات و تخم پرندگان	روغن‌ها و چربی‌ها	میوه‌ها و خشکبار	انواع سبزی، حبوب و فرآورده‌های سبزی	قند، شکر، مربا، عسل، شکلات و محصولات قنادی	نمک و ادویه، سس‌ها و چاشنی‌ها و ترکیبات خوراکی آسامیدنی‌ها	پوشاک و کفش	مسکن، آب، برق و گاز و سایر سوخت‌ها	اجاره‌بهای مسکن غیرشخصی	ارزش اجاری مسکن شخصی	تعمیرات و خدمات ساختمانی	آب	برق و گاز و سایر سوخت‌ها	اثاث، لوازم و خدمات مورد استفاده در خانه	بهداشت و درمان	حمل و نقل	ارتباطات	تفریح و امور فرهنگی	تحصیل	رستوران و هتل	کالاها و خدمات متفرقه	گروه‌های اختصاصی:	کالا	خدمت		
تهران	۴۴۷/۱	(۱/۵)	۱- خوراکی‌ها و آسامیدنی‌ها	۵۷۰/۵	۵۶۶/۶	۵۱۵/۹	۴۴۲/۰	۶۷۱/۹	۵۲۸/۳	۴۸۱/۷	۴۸۱/۷	۴۸۱/۷	۴۸۱/۷	۴۸۱/۷	۴۸۱/۷	۴۸۱/۷	۴۸۱/۷	۴۸۱/۷	۴۸۱/۷	۴۸۱/۷	۴۸۱/۷	۴۸۱/۷	۴۸۱/۷	۴۸۱/۷	۴۸۱/۷	۴۸۱/۷	۴۸۱/۷	۴۸۱/۷	۴۸۱/۷	۴۸۱/۷	۴۸۱/۷			
آذربایجان شرقی	۴۵۳/۳	(۱/۸)	۲- دخانیات	۴۷۰/۹	۴۷۰/۹	۴۷۰/۹	۴۷۰/۹	۴۷۰/۹	۴۷۰/۹	۴۷۰/۹	۴۷۰/۹	۴۷۰/۹	۴۷۰/۹	۴۷۰/۹	۴۷۰/۹	۴۷۰/۹	۴۷۰/۹	۴۷۰/۹	۴۷۰/۹	۴۷۰/۹	۴۷۰/۹	۴۷۰/۹	۴۷۰/۹	۴۷۰/۹	۴۷۰/۹	۴۷۰/۹	۴۷۰/۹	۴۷۰/۹	۴۷۰/۹	۴۷۰/۹	۴۷۰/۹			
آذربایجان غربی	۴۷۱/۷	(۱/۹)	۳- پوشاک و کفش	۴۷۰/۹	۴۷۰/۹	۴۷۰/۹	۴۷۰/۹	۴۷۰/۹	۴۷۰/۹	۴۷۰/۹	۴۷۰/۹	۴۷۰/۹	۴۷۰/۹	۴۷۰/۹	۴۷۰/۹	۴۷۰/۹	۴۷۰/۹	۴۷۰/۹	۴۷۰/۹	۴۷۰/۹	۴۷۰/۹	۴۷۰/۹	۴۷۰/۹	۴۷۰/۹	۴۷۰/۹	۴۷۰/۹	۴۷۰/۹	۴۷۰/۹	۴۷۰/۹	۴۷۰/۹	۴۷۰/۹	۴۷۰/۹		
اردبیل	۴۹۶/۵	(۲/۶)	۴- مسکن، آب، برق و گاز و سایر سوخت‌ها	۴۷۰/۹	۴۷۰/۹	۴۷۰/۹	۴۷۰/۹	۴۷۰/۹	۴۷۰/۹	۴۷۰/۹	۴۷۰/۹	۴۷۰/۹	۴۷۰/۹	۴۷۰/۹	۴۷۰/۹	۴۷۰/۹	۴۷۰/۹	۴۷۰/۹	۴۷۰/۹	۴۷۰/۹	۴۷۰/۹	۴۷۰/۹	۴۷۰/۹	۴۷۰/۹	۴۷۰/۹	۴۷۰/۹	۴۷۰/۹	۴۷۰/۹	۴۷۰/۹	۴۷۰/۹	۴۷۰/۹	۴۷۰/۹		
اصفهان	۴۷۵/۶	(۳/۴)	۵- اثاث، لوازم و خدمات مورد استفاده در خانه	۴۷۰/۹	۴۷۰/۹	۴۷۰/۹	۴۷۰/۹	۴۷۰/۹	۴۷۰/۹	۴۷۰/۹	۴۷۰/۹	۴۷۰/۹	۴۷۰/۹	۴۷۰/۹	۴۷۰/۹	۴۷۰/۹	۴۷۰/۹	۴۷۰/۹	۴۷۰/۹	۴۷۰/۹	۴۷۰/۹	۴۷۰/۹	۴۷۰/۹	۴۷۰/۹	۴۷۰/۹	۴۷۰/۹	۴۷۰/۹	۴۷۰/۹	۴۷۰/۹	۴۷۰/۹	۴۷۰/۹	۴۷۰/۹	۴۷۰/۹	
البرز	۴۴۴/۲	(۱/۹)	۶- بهداشت و درمان	۴۷۰/۹	۴۷۰/۹	۴۷۰/۹	۴۷۰/۹	۴۷۰/۹	۴۷۰/۹	۴۷۰/۹	۴۷۰/۹	۴۷۰/۹	۴۷۰/۹	۴۷۰/۹	۴۷۰/۹	۴۷۰/۹	۴۷۰/۹	۴۷۰/۹	۴۷۰/۹	۴۷۰/۹	۴۷۰/۹	۴۷۰/۹	۴۷۰/۹	۴۷۰/۹	۴۷۰/۹	۴۷۰/۹	۴۷۰/۹	۴۷۰/۹	۴۷۰/۹	۴۷۰/۹	۴۷۰/۹	۴۷۰/۹	۴۷۰/۹	
ایلام	۴۹۹/۶	(۱/۲)	۷- حمل و نقل	۴۷۰/۹	۴۷۰/۹	۴۷۰/۹	۴۷۰/۹	۴۷۰/۹	۴۷۰/۹	۴۷۰/۹	۴۷۰/۹	۴۷۰/۹	۴۷۰/۹	۴۷۰/۹	۴۷۰/۹	۴۷۰/۹	۴۷۰/۹	۴۷۰/۹	۴۷۰/۹	۴۷۰/۹	۴۷۰/۹	۴۷۰/۹	۴۷۰/۹	۴۷۰/۹	۴۷۰/۹	۴۷۰/۹	۴۷۰/۹	۴۷۰/۹	۴۷۰/۹	۴۷۰/۹	۴۷۰/۹	۴۷۰/۹	۴۷۰/۹	
بوشهر	۵۱۸/۶	(۲/۰)	۸- ارتباطات	۴۷۰/۹	۴۷۰/۹	۴۷۰/۹	۴۷۰/۹	۴۷۰/۹	۴۷۰/۹	۴۷۰/۹	۴۷۰/۹	۴۷۰/۹	۴۷۰/۹	۴۷۰/۹	۴۷۰/۹	۴۷۰/۹	۴۷۰/۹	۴۷۰/۹	۴۷۰/۹	۴۷۰/۹	۴۷۰/۹	۴۷۰/۹	۴۷۰/۹	۴۷۰/۹	۴۷۰/۹	۴۷۰/۹	۴۷۰/۹	۴۷۰/۹	۴۷۰/۹	۴۷۰/۹	۴۷۰/۹	۴۷۰/۹	۴۷۰/۹	۴۷۰/۹
چهارمحال و بختیاری	۴۸۵/۸	(۱/۴)	۹- تفریح و امور فرهنگی	۴۷۰/۹	۴۷۰/۹	۴۷۰/۹	۴۷۰/۹	۴۷۰/۹	۴۷۰/۹	۴۷۰/۹	۴۷۰/۹	۴۷۰/۹	۴۷۰/۹	۴۷۰/۹	۴۷۰/۹	۴۷۰/۹	۴۷۰/۹	۴۷۰/۹	۴۷۰/۹	۴۷۰/۹	۴۷۰/۹	۴۷۰/۹	۴۷۰/۹	۴۷۰/۹	۴۷۰/۹	۴۷۰/۹	۴۷۰/۹	۴۷۰/۹	۴۷۰/۹	۴۷۰/۹	۴۷۰/۹	۴۷۰/۹	۴۷۰/۹	۴۷۰/۹
خراسان جنوبی	۵۳۴/۶	(۲/۵)	۱۰- تحصیل	۴۷۰/۹	۴۷۰/۹	۴۷۰/۹	۴۷۰/۹	۴۷۰/۹	۴۷۰/۹	۴۷۰/۹	۴۷۰/۹	۴۷۰/۹	۴۷۰/۹	۴۷۰/۹	۴۷۰/۹	۴۷۰/۹	۴۷۰/۹	۴۷۰/۹	۴۷۰/۹	۴۷۰/۹	۴۷۰/۹	۴۷۰/۹	۴۷۰/۹	۴۷۰/۹	۴۷۰/۹	۴۷۰/۹	۴۷۰/۹	۴۷۰/۹	۴۷۰/۹	۴۷۰/۹	۴۷۰/۹	۴۷۰/۹	۴۷۰/۹	۴۷۰/۹
خراسان رضوی	۴۶۹/۷	(۲/۰)	۱۱- رستوران و هتل	۴۷۰/۹	۴۷۰/۹	۴۷۰/۹	۴۷۰/۹	۴۷۰/۹	۴۷۰/۹	۴۷۰/۹	۴۷۰/۹	۴۷۰/۹	۴۷۰/۹	۴۷۰/۹	۴۷۰/۹	۴۷۰/۹	۴۷۰/۹	۴۷۰/۹	۴۷۰/۹	۴۷۰/۹	۴۷۰/۹	۴۷۰/۹	۴۷۰/۹	۴۷۰/۹	۴۷۰/۹	۴۷۰/۹	۴۷۰/۹	۴۷۰/۹	۴۷۰/۹	۴۷۰/۹	۴۷۰/۹	۴۷۰/۹	۴۷۰/۹	۴۷۰/۹
خراسان شمالی	۴۷۰/۸	(۱/۲)	۱۲- کالاها و خدمات متفرقه	۴۷۰/۹	۴۷۰/۹	۴۷۰/۹	۴۷۰/۹	۴۷۰/۹	۴۷۰/۹	۴۷۰/۹	۴۷۰/۹	۴۷۰/۹	۴۷۰/۹	۴۷۰/۹	۴۷۰/۹	۴۷۰/۹	۴۷۰/۹	۴۷۰/۹	۴۷۰/۹	۴۷۰/۹	۴۷۰/۹	۴۷۰/۹	۴۷۰/۹	۴۷۰/۹	۴۷۰/۹	۴۷۰/۹	۴۷۰/۹	۴۷۰/۹	۴۷۰/۹	۴۷۰/۹	۴۷۰/۹	۴۷۰/۹	۴۷۰/۹	۴۷۰/۹
خوزستان	۴۵۰/۶	(۱/۰)	گروه‌های اختصاصی:	۴۷۰/۹	۴۷۰/۹	۴۷۰/۹	۴۷۰/۹	۴۷۰/۹	۴۷۰/۹	۴۷۰/۹	۴۷۰/۹	۴۷۰/۹	۴۷۰/۹	۴۷۰/۹	۴۷۰/۹	۴۷۰/۹	۴۷۰/۹	۴۷۰/۹	۴۷۰/۹	۴۷۰/۹	۴۷۰/۹	۴۷۰/۹	۴۷۰/۹	۴۷۰/۹	۴۷۰/۹	۴۷۰/۹	۴۷۰/۹	۴۷۰/۹	۴۷۰/۹	۴۷۰/۹	۴۷۰/۹	۴۷۰/۹	۴۷۰/۹	۴۷۰/۹
زنجان	۵۲۳/۷	(۲/۳)	۱- کالا	۴۷۰/۹	۴۷۰/۹	۴۷۰/۹	۴۷۰/۹	۴۷۰/۹	۴۷۰/۹	۴۷۰/۹	۴۷۰/۹	۴۷۰/۹	۴۷۰/۹	۴۷۰/۹	۴۷۰/۹	۴۷۰/۹	۴۷۰/۹	۴۷۰/۹	۴۷۰/۹	۴۷۰/۹	۴۷۰/۹	۴۷۰/۹	۴۷۰/۹	۴۷۰/۹	۴۷۰/۹	۴۷۰/۹	۴۷۰/۹	۴۷۰/۹	۴۷۰/۹	۴۷۰/۹	۴۷۰/۹	۴۷۰/۹	۴۷۰/۹	۴۷۰/۹
سمنان	۴۹۳/۹	(۱/۸)	۲- خدمت	۴۷۰/۹	۴۷۰/۹	۴۷۰/۹	۴۷۰/۹	۴۷۰/۹	۴۷۰/۹	۴۷۰/۹	۴۷۰/۹	۴۷۰/۹	۴۷۰/۹	۴۷۰/۹	۴۷۰/۹	۴۷۰/۹	۴۷۰/۹	۴۷۰/۹	۴۷۰/۹	۴۷۰/۹	۴۷۰/۹	۴۷۰/۹	۴۷۰/۹	۴۷۰/۹	۴۷۰/۹	۴۷۰/۹	۴۷۰/۹	۴۷۰/۹	۴۷۰/۹	۴۷۰/۹	۴۷۰/۹	۴۷۰/۹	۴۷۰/۹	۴۷۰/۹

ادامه جدول شماره ۷

شاخص بهای کالاها و خدمات مصرفی در مناطق شهری ایران

اعداد شاخص کل و برخی از گروه‌ها در استان‌های مختلف کشور در آذرماه ۱۴۰۰

(۱۳۹۵=۱۰۰)

استان	سیستان و بلوچستان	فارس	قزوین	قم	کرمانشاه	کردستان	کرمان	کهگیلویه و بویراحمد	گلستان	گیلان	لرستان	مازندران	مرکزی	هرمزگان	همدان	یزد
شاخص کل (درصد تغییر شاخص کل نسبت به ماه قبل)	۴۹۷/۱ (۰/۱)	۴۵۰/۸ (۲/۱)	۵۳۶/۹ (۱/۵)	۴۵۵/۹ (۲/۰)	۵۳۱/۵ (۲/۷)	۴۹۲/۳ (۱/۰)	۴۸۱/۰ (۱/۵)	۵۵۷/۱ (۲/۷)	۵۴۳/۷ (۱/۰)	۴۸۴/۱ (۱/۴)	۴۶۷/۶ (۲/۵)	۴۵۷/۱ (۲/۱)	۵۳۳/۲ (۲/۲)	۴۱۸/۱ (۲/۶)	۵۳۱/۱ (۲/۰)	۴۸۶/۸ (۲/۸)
گروه‌های اصلی و منتخب فرعی:																
۱- خوراکی‌ها و آشامیدنی‌ها	۶۱۶/۳	۶۰۰/۹	۶۳۷/۰	۵۶۵/۱	۶۲۷/۹	۷۰۱/۳	۶۱۹/۶	۵۷۷/۷	۶۶۷/۶	۶۳۶/۵	۵۹۵/۷	۵۷۷/۲	۶۶۲/۰	۶۱۸/۲	۶۲۶/۰	۶۲۸/۷
خوراکی‌ها	۶۱۳/۶	۶۰۰/۹	۶۳۶/۴	۵۶۳/۷	۶۲۴/۳	۶۹۶/۷	۶۱۷/۶	۵۷۷/۲	۶۶۷/۰	۶۳۷/۲	۵۹۴/۰	۵۷۵/۴	۶۵۹/۷	۶۱۸/۳	۶۲۳/۶	۶۲۷/۷
غلات و نان	۴۷۶/۹	۵۲۸/۰	۵۱۵/۷	۴۹۲/۴	۵۸۴/۸	۵۳۷/۴	۵۰۹/۹	۴۹۷/۰	۵۰۲/۶	۴۹۹/۶	۴۹۹/۰	۴۳۳/۹	۵۳۰/۱	۵۴۹/۷	۵۳۳/۰	۵۲۳/۹
گوشت	۵۴۰/۲	۴۷۱/۷	۴۳۹/۶	۴۳۳/۵	۴۴۹/۴	۴۵۸/۰	۴۶۵/۰	۴۸۴/۶	۴۶۵/۱	۴۵۹/۳	۴۸۰/۱	۵۱۳/۵	۴۶۰/۰	۴۶۰/۴	۴۸۷/۷	۴۸۷/۷
ماهی و حیوانات دریایی	۵۷۶/۶	۱۰۳۳/۶	۷۰۱/۳	۶۰۷/۸	۶۳۷/۷	۶۴۱/۵	۵۹۷/۹	۷۵۸/۴	۸۸۴/۵	۱۳۴۸/۲	۵۷۹/۳	۷۳۲/۳	۶۳۱/۶	۶۴۰/۸	۶۷۴/۸	۷۴۸/۹
لبنیات و تخم‌پرنده‌گان	۵۶۸/۵	۵۸۱/۴	۵۹۰/۰	۵۰۲/۴	۵۹۷/۸	۵۶۴/۳	۵۵۹/۲	۵۳۵/۳	۵۶۴/۲	۵۶۱/۱	۵۱۹/۵	۵۱۵/۳	۵۹۰/۰	۵۳۰/۳	۵۴۹/۵	۵۷۱/۰
روغن‌ها و چربی‌ها	۶۰۵/۹	۴۵۸/۵	۵۲۲/۴	۴۶۰/۹	۵۵۷/۱	۷۱۱/۴	۵۲۲/۴	۵۲۹/۵	۵۹۰/۸	۴۷۰/۶	۵۵۹/۱	۴۶۹/۶	۵۴۴/۱	۳۹۶/۸	۶۲۵/۶	۵۱۳/۲
میوه‌ها و خشکبار	۷۹۵/۷	۶۹۹/۳	۸۶۱/۵	۷۹۲/۸	۷۸۸/۱	۱۰۲۰/۵	۸۰۳/۰	۶۷۰/۲	۹۷۷/۷	۸۱۰/۴	۷۸۹/۴	۷۱۸/۱	۹۰۲/۲	۷۷۵/۵	۸۳۷/۶	۸۹۰/۷
انواع سبزی، حبوب و فرآورده‌های سبزی	۷۷۷/۳	۷۲۶/۴	۸۶۷/۴	۶۵۱/۲	۸۶۴/۶	۱۰۱۰/۱	۷۶۹/۱	۵۹۸/۲	۸۸۲/۵	۷۱۵/۲	۷۳۲/۸	۶۹۵/۱	۸۲۹/۷	۶۸۷/۲	۷۳۶/۱	۶۹۳/۶
قند، شکر، مربا، عسل، شکلات و محصولات قنادی	۴۶۶/۹	۵۲۷/۵	۵۸۶/۳	۵۶۴/۹	۵۹۴/۶	۵۷۱/۲	۵۰۶/۹	۵۰۳/۲	۵۸۵/۹	۵۶۱/۱	۵۳۳/۷	۶۱۱/۳	۵۸۸/۳	۵۲۹/۸	۶۴۴/۴	۵۸۵/۷
نمک و ادویه، سس‌ها و چاشنی‌ها و ترکیبات خوراکی	۴۴۸/۰	۵۲۱/۳	۴۷۸/۳	۴۳۳/۱	۵۶۴/۶	۵۳۷/۶	۴۸۵/۸	۴۳۰/۴	۵۱۱/۹	۵۱۷/۳	۳۸۶/۲	۴۵۱/۲	۵۰۸/۵	۴۵۸/۲	۴۷۱/۷	۴۸۲/۲
آشامیدنی‌ها	۶۶۴/۱	۵۹۹/۶	۶۴۸/۲	۶۱۵/۱	۷۱۱/۱	۸۱۱/۷	۶۶۵/۱	۵۸۸/۲	۶۷۴/۷	۶۲۰/۹	۶۴۴/۲	۶۲۹/۶	۷۱۶/۵	۶۱۴/۳	۶۸۴/۴	۶۶۸/۰
۲- دخانیات	۴۴۲/۹	۵۱۰/۸	۵۴۴/۶	۴۹۳/۰	۵۰۰/۱	۴۵۱/۳	۴۷۵/۱	۴۵۰/۱	۴۹۵/۸	۵۰۳/۳	۴۷۵/۹	۵۰۶/۳	۵۳۵/۴	۴۲۶/۶	۵۵۴/۱	۶۹۹/۵
۳- پوشاک و کفش	۴۸۶/۶	۶۲۱/۰	۵۰۴/۵	۵۲۰/۰	۷۷۶/۳	۵۳۵/۰	۵۲۰/۵	۷۷۸/۶	۴۹۵/۸	۴۸۲/۸	۴۸۲/۷	۵۰۰/۷	۴۲۴/۱	۴۲۴/۱	۶۰۲/۲	۵۲۱/۱
۴- مسکن، آب، برق و گاز و سایر سوخت‌ها	۳۵۲/۴	۳۵۱/۶	۳۶۶/۱	۳۱۱/۷	۳۹۲/۶	۲۹۷/۶	۳۰۲/۴	۳۲۵/۶	۳۷۳/۳	۴۰۱/۴	۴۱۵/۸	۳۱۹/۵	۳۸۷/۲	۲۶۸/۵	۳۱۰/۱	۳۱۰/۱
اجاره‌بهای مسکن غیرشخصی	۳۸۶/۹	۳۶۱/۶	۳۸۱/۴	۳۱۸/۸	۴۲۲/۲	۳۱۲/۷	۳۱۴/۶	۳۳۰/۵	۴۰۲/۲	۴۱۱/۶	۴۸۲/۱	۳۳۹/۷	۴۰۰/۰	۲۷۵/۵	۴۰۲/۲	۳۱۱/۴
ارزش اجاری مسکن شخصی	۳۸۹/۵	۳۵۸/۷	۳۸۱/۴	۳۱۸/۸	۴۲۱/۰	۳۱۱/۸	۳۱۴/۵	۳۲۷/۶	۴۰۰/۷	۴۱۴/۸	۴۷۷/۵	۳۳۷/۰	۳۹۹/۹	۲۷۵/۷	۴۰۳/۷	۳۱۵/۴
تعمیرات و خدمات ساختمانی	۵۱۱/۶	۴۶۳/۴	۴۹۲/۳	۴۹۰/۳	۴۱۶/۳	۴۳۷/۷	۵۳۱/۲	۵۲۹/۸	۶۱۸/۴	۶۰۹/۵	۳۹۷/۴	۴۳۸/۸	۵۱۶/۷	۳۸۴/۲	۴۶۹/۵	۴۶۹/۵
آب	۱۶۰/۷	۱۵۳/۸	۱۵۵/۹	۱۳۵/۰	۱۴۶/۷	۱۴۰/۳	۱۴۶/۳	۱۷۴/۲	۱۶۳/۱	۱۶۱/۳	۱۵۲/۷	۱۵۸/۲	۱۴۲/۰	۱۴۰/۰	۱۴۴/۱	۱۳۶/۸
برق و گاز و سایر سوخت‌ها	۱۲۰/۰	۱۲۰/۹	۱۱۶/۵	۱۱۷/۱	۱۱۴/۰	۱۱۲/۰	۱۲۰/۰	۱۱۸/۰	۱۱۸/۶	۱۱۷/۷	۱۱۶/۲	۱۱۸/۲	۱۱۷/۲	۱۱۳/۳	۱۱۲/۵	۱۲۲/۳
۵- اثاث، لوازم و خدمات مورد استفاده در خانه	۶۶۰/۵	۷۲۷/۶	۶۶۸/۴	۶۳۶/۶	۷۲۴/۳	۶۱۵/۲	۶۰۵/۱	۶۳۷/۹	۶۷۸/۰	۶۲۵/۸	۵۸۰/۵	۶۹۶/۷	۶۵۸/۲	۵۴۱/۸	۷۵۳/۲	۶۳۰/۶
۶- بهداشت و درمان	۲۸۶/۵	۳۲۲/۱	۳۳۱/۳	۳۱۹/۰	۳۰۸/۵	۲۹۵/۸	۳۱۱/۰	۳۴۹/۹	۳۱۷/۵	۳۱۰/۴	۳۰۵/۳	۳۲۷/۳	۳۱۴/۴	۳۰۸/۹	۳۲۱/۲	۳۲۰/۱
۷- حمل و نقل	۴۸۲/۶	۵۰۴/۰	۸۱۵/۳	۶۳۴/۱	۶۸۷/۱	۵۵۳/۷	۵۳۵/۸	۹۳۷/۰	۷۶۵/۸	۴۸۷/۵	۳۹۳/۶	۶۴۳/۴	۶۵۲/۴	۵۱۹/۰	۶۶۶/۵	۵۷۵/۶
۸- ارتباطات	۱۷۷/۶	۲۲۵/۸	۲۴۷/۴	۲۵۳/۳	۲۸۱/۲	۲۴۸/۲	۲۹۱/۶	۲۲۶/۳	۲۹۸/۳	۲۶۶/۳	۱۷۰/۳	۲۲۱/۱	۲۹۴/۵	۲۳۴/۶	۲۹۰/۸	۲۸۸/۲
۹- تفریح و امور فرهنگی	۵۴۲/۲	۵۱۸/۴	۵۴۷/۴	۵۴۷/۷	۴۵۶/۸	۵۶۶/۴	۴۸۱/۹	۶۱۳/۵	۵۳۶/۸	۵۷۱/۱	۴۵۳/۸	۴۵۸/۷	۵۶۴/۹	۴۶۴/۲	۵۶۴/۱	۵۳۳/۴
۱۰- تحصیل	۲۴۶/۶	۲۴۹/۴	۲۳۷/۳	۲۵۵/۴	۲۳۸/۷	۲۰۳/۸	۳۱۷/۷	۲۵۰/۵	۲۷۰/۷	۲۴۸/۷	۲۲۴/۹	۲۷۷/۹	۲۴۶/۴	۲۳۴/۸	۲۴۱/۴	۳۳۷/۵
۱۱- رستوران و هتل	۵۲۴/۵	۵۱۳/۰	۴۹۸/۱	۴۴۹/۱	۵۲۸/۲	۴۴۲/۳	۴۸۵/۷	۴۱۸/۴	۵۲۳/۸	۴۸۶/۳	۴۵۱/۳	۴۴۰/۲	۶۲۰/۷	۳۴۵/۰	۵۳۴/۱	۴۸۳/۸
۱۲- کالاها و خدمات متفرقه	۵۷۴/۳	۵۲۰/۳	۶۱۵/۳	۵۲۲/۱	۵۵۴/۱	۶۵۰/۹	۴۸۰/۵	۵۷۴/۹	۶۱۴/۱	۵۴۶/۴	۴۵۷/۰	۵۴۴/۰	۵۷۸/۸	۳۷۹/۵	۵۸۲/۸	۵۵۹/۳
گروه‌های اختصاصی:																
۱- کالا	۵۶۸/۱	۵۷۵/۴	۶۴۴/۵	۵۶۱/۲	۶۳۷/۲	۶۰۹/۳	۵۷۵/۰	۶۸۷/۵	۶۳۴/۷	۵۸۰/۸	۵۲۵/۰	۵۶۸/۶	۶۲۷/۰	۵۶۳/۹	۶۲۶/۶	۵۹۱/۳
۲- خدمت	۳۵۲/۶	۳۵۴/۲	۳۷۱/۹	۳۳۹/۹	۳۸۰/۶	۳۳۰/۱	۳۲۷/۷	۳۳۵/۸	۴۰۵/۲	۳۸۳/۷	۳۸۷/۰	۳۳۵/۵	۳۹۴/۴	۲۸۲/۶	۳۹۲/۳	۳۳۸/۶