



بانک مرکزی جمهوری اسلامی ایران

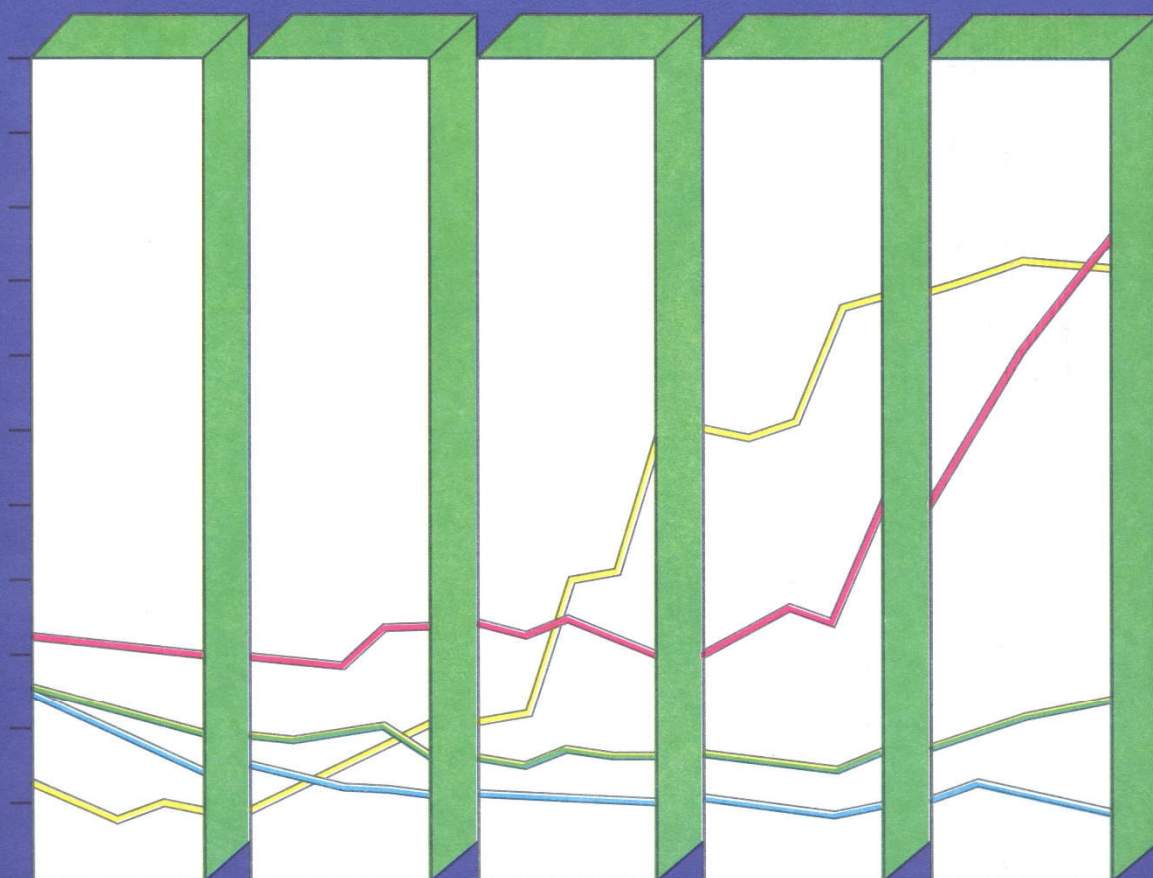
مدیریت کل آمارهای اقتصادی

اداره آمار اقتصادی

شاخص بهای کالاها و خدمات مصرفی در

مناطق شهری ایران

اسفندماه ۱۴۰۰





بانک مرکزی جمهوری اسلامی ایران
مدیریت کل آمارهای اقتصادی
اداره آمار اقتصادی
دایره شاخص بهای کالاها و خدمات مصرفی


**شاخص بهای کالاها و خدمات مصرفی
در مناطق شهری ایران
اسفندماه ۱۴۰۰
(۱۳۹۵=۱۰۰)**


فروردین ماه ۱۴۰۱


بسمه تعالی


درصد تغییر شاخص کل بهای کالاها و خدمات مصرفی در مناطق شهری ایران
($1395=100$)


افزایش 


بهمن ماه ۱۴۰۰ نسبت به ماه قبل 
۱/۶

اسفندماه ۱۴۰۰ نسبت به ماه قبل 
۰/۵

بهمن ماه ۱۴۰۰ نسبت به ماه مشابه سال قبل 
۳۲/۸

اسفندماه ۱۴۰۰ نسبت به ماه مشابه سال قبل 
۲۹/۵


دوازده ماه منتهی به بهمین ماه ۱۴۰۰ نسبت به
دوازده ماه منتهی به بهمین ماه ۱۳۹۹ 
۴۹/۳

دوازده ماه منتهی به اسفندماه ۱۴۰۰ نسبت به
دوازده ماه منتهی به اسفندماه ۱۳۹۹ 
۴۶/۲

خلاصه نتایج شاخص بهای کالاها و خدمات مصرفی در مناطق شهری ایران

اسفندماه ۱۴۰۰

(۱۳۹۵=۱۰۰)

افزایش 

کاهش 

درصد تغییر نسبت به :

ماه مشابه سال قبل	ماه قبل	گروه
۲۹/۵ 	۰/۵ 	شاخص کل
گروه‌های اصلی :		
۱۹/۱ 	۰/۶ 	۱- خوراکی‌ها و آشامیدنی‌ها
۳۲/۹ 	۰/۱ 	۲- دخانیات
۴۵/۴ 	۲/۶ 	۳- پوشاک و کفش
۴۸/۸ 	۱/۲ 	۴- مسکن، آب، برق و گاز و سایر سوخت‌ها
۲۷/۰ 	۰/۷ 	۵- اثاث، لوازم و خدمات مورد استفاده در خانه
۴۱/۳ 	۱/۱ 	۶- بهداشت و درمان
۱۵/۸ 	۰/۱ 	۷- حمل و نقل
۰/۵ 	۱/۱ 	۸- ارتباطات
۳۰/۸ 	۳/۹ 	۹- تفریح و امور فرهنگی
۳۰/۵ 	۰/۲ 	۱۰- تحصیل
۵۶/۷ 	۳/۵ 	۱۱- رستوران و هتل
۲۸/۳ 	۱/۳ 	۱۲- کالاها و خدمات متفرقه
گروه‌های اختصاصی :		
۲۴/۶ 	۰/۱ 	۱- کالا
۳۸/۰ 	۱/۶ 	۲- خدمت

شاخص بهای کالاها و خدمات مصرفی در مناطق شهری ایران

اسفندماه ۱۴۰۰

(۱۳۹۵=۱۰۰)

شاخص بهای کالاها و خدمات مصرفی در مناطق شهری ایران (شاخص تورم) در اسفندماه ۱۴۰۰ به عدد ۴۸۴/۶ رسید که نسبت به ماه قبل معادل ۰/۵ درصد افزایش داشت. شاخص مذکور نسبت به ماه مشابه سال قبل معادل ۲۹/۵ درصد افزایش یافت. (جدول شماره ۱، ۴ و ۵)

میزان تورم در دوازده ماه منتهی به اسفندماه ۱۴۰۰ نسبت به دوازده ماه منتهی به اسفندماه ۱۳۹۹ معادل ۴۶/۲ درصد می‌باشد. (جدول شماره ۴)

شاخص کل بهای کالاها و خدمات مصرفی در اسفندماه ۱۴۰۰ پس از حذف نوسانات فصلی نسبت به ماه قبل معادل ۰/۱ درصد کاهش داشت. (جدول شماره ۶)

تغییرات شاخص کل بهای کالاها و خدمات مصرفی در اسفندماه ۱۴۰۰ نسبت به ماه قبل در تمام استان‌های کشور (به جز استان تهران) با افزایش همراه بود. بیشترین میزان افزایش متعلق به استان چهارمحال و بختیاری معادل ۲/۳ درصد و کمترین آن مربوط به استان کهگیلویه و بویر احمد معادل ۰/۴ درصد بود. شاخص مذکور در استان تهران معادل ۱/۱ درصد کاهش داشته است. (جدول شماره ۷)

خلاصه نتایج گروه‌های اصلی

۱ - خوراکی‌ها و آشامیدنی‌ها

در اسفندماه ۱۴۰۰، شاخص بهای گروه خوراکی‌ها و آشامیدنی‌ها نسبت به ماه قبل معادل ۰/۶ درصد کاهش داشت. این کاهش بیشتر ناشی از پایین آمدن شاخص بهای گروه‌های میوه‌های تازه (به جز سیب درختی و انواع خرما) معادل ۷/۸ درصد و سبزی‌های تازه ۶/۹ درصد بوده است. در این ماه شاخص بهای برخی اقلام و گروه‌ها مانند غلات و نان معادل ۳/۸ درصد، گوشت ۳/۱ درصد، لبنیات و تخم‌پزندگان ۱/۹ درصد، قند، شکر، مربا، عسل، شکلات و محصولات قنادی ۳/۷ درصد، سیب درختی ۲/۰ درصد، حبوب ۲/۸ درصد، خشکبار ۱/۷ درصد، ماهی و حیوانات دریایی ۱/۳ درصد، آشامیدنی‌ها ۰/۷ درصد، انواع خرما ۳/۹ درصد و روغن‌ها و چربی‌ها ۰/۷ درصد افزایش یافت.

در مقایسه با ماه مشابه سال قبل شاخص بهای گروه خوراکی‌ها و آشامیدنی‌ها معادل ۱۹/۱ درصد افزایش نشان می‌دهد. در این گروه شاخص بهای گروه خوراکی‌ها معادل

۱۸/۶ درصد و گروه آشامیدنی‌ها ۳۱/۰ درصد نسبت به ماه مشابه سال قبل افزایش داشته است. (جدول شماره ۱، ۴ و ۵)

شاخص بهای گروه مذکور پس از حذف نوسانات فصلی نسبت به ماه قبل معادل ۱۴/۶ درصد کاهش داشت. (جدول شماره ۶)

۲ - دخانیات

در ماه مورد بررسی، شاخص بهای گروه دخانیات نسبت به ماه قبل معادل ۰/۱ درصد افزایش داشت. این افزایش ناشی از بالا رفتن شاخص بهای انواع سیگار ایرانی معادل ۴/۴ درصد بوده است. در این ماه شاخص بهای انواع سیگار خارجی معادل ۱/۹ درصد کاهش یافت. در مقایسه با ماه مشابه سال قبل شاخص بهای گروه دخانیات معادل ۳۲/۹ درصد افزایش داشته است. (جدول شماره ۱، ۴ و ۵)

۳ - پوشاک و کفش

در اسفندماه ۱۴۰۰، شاخص بهای گروه پوشاک و کفش نسبت به ماه قبل معادل ۲/۶ درصد افزایش داشت. این افزایش بیشتر ناشی از بالا رفتن شاخص بهای گروه‌های پوشاک آماده معادل ۲/۸ درصد، انواع کفش ۲/۱ درصد، پارچه برای تهیه پوشاک ۱/۴ درصد و اجرت دوخت و شستشوی لباس ۴/۲ درصد بوده است.

در ماه مورد گزارش نسبت به ماه مشابه سال قبل شاخص بهای گروه پوشاک و کفش معادل ۴۵/۴ درصد افزایش داشته است. (جدول شماره ۱، ۴ و ۵)

شاخص بهای گروه مذکور پس از حذف نوسانات فصلی نسبت به ماه قبل معادل ۲/۸ درصد افزایش داشت. (جدول شماره ۶)

۴ - مسکن، آب، برق و گاز و سایر سوخت‌ها

در اسفندماه ۱۴۰۰، شاخص بهای گروه مسکن، آب، برق و گاز و سایر سوخت‌ها نسبت به ماه قبل با افزایشی معادل ۱/۲ درصد همراه بود. افزایش فوق در اثر بالا رفتن شاخص بهای گروه‌های "ارزش اجاری مسکن شخصی" و "اجاره‌بهای مسکن غیرشخصی" هر یک معادل ۱/۲ درصد و تعمیرات و خدمات ساختمانی ۱/۵ درصد بوده است.

در مقایسه با ماه مشابه سال قبل شاخص بهای گروه مسکن، آب، برق و گاز و سایر سوخت‌ها معادل ۴۸/۸ درصد افزایش داشته است. (جدول شماره ۱، ۴ و ۵)

۵ - اثاث، لوازم و خدمات مورد استفاده در خانه

در ماه مورد بررسی، شاخص بهای گروه اثاث، لوازم و خدمات مورد استفاده در خانه نسبت به ماه قبل معادل ۰/۷ درصد افزایش یافت. این افزایش بیشتر ناشی از بالا رفتن شاخص بهای گروه‌های کالاها و خدمات مورد استفاده در خانه و خدمات خانگی معادل ۱/۷ درصد،

ظروف و لوازم آشپزخانه ۰/۹ درصد، مبلمان، اثاث، فرش و انواع کفپوش ۰/۷ درصد و منسوجات مورد استفاده در خانه ۱/۶ درصد بوده است. در این ماه شاخص بهای گروه وسایل خانگی معادل ۰/۳ درصد کاهش یافت.

در ماه مورد گزارش نسبت به ماه مشابه سال قبل شاخص بهای گروه اثاث، لوازم و خدمات مورد استفاده در خانه معادل ۲۷/۰ درصد افزایش داشته است. (جدول شماره ۱، ۴ و ۵)

۶ - بهداشت و درمان

در اسفندماه ۱۴۰۰، شاخص بهای گروه بهداشت و درمان نسبت به ماه قبل با افزایشی معادل ۱/۱ درصد مواجه شد. افزایش فوق در اثر بالا رفتن شاخص بهای گروه‌های "خدمات پزشکی، دندانپزشکی و پیراپزشکی" و "دارو، لوازم و مواد طبی و درمانی" هر یک معادل ۱/۱ درصد و هزینه‌های بیمارستانی ۰/۸ درصد بوده است.

در مقایسه با ماه مشابه سال قبل شاخص بهای گروه بهداشت و درمان معادل ۴۱/۳ درصد افزایش داشته است. (جدول شماره ۱، ۴ و ۵)

۷ - حمل و نقل

در ماه مورد گزارش، شاخص بهای گروه حمل و نقل نسبت به ماه قبل معادل ۰/۱ درصد افزایش داشت. این افزایش در اثر بالا رفتن شاخص بهای برخی گروه‌ها و اقلام مانند هزینه‌های رفت و آمد معادل ۲/۰ درصد، اتومبیل سواری "پژو ۴۰۵" ۱/۰ درصد و نگهداری و تعمیرات وسایل نقلیه شخصی ۲/۲ درصد بوده است. در این ماه شاخص بهای گروه اتومبیل شخصی (به جز اتومبیل سواری پژو ۴۰۵) معادل ۱/۱ درصد کاهش یافت.

در اسفندماه ۱۴۰۰ نسبت به ماه مشابه سال قبل شاخص بهای گروه حمل و نقل معادل ۱۵/۸ درصد افزایش داشته است. (جدول شماره ۱، ۴ و ۵)

۸ - ارتباطات

در اسفندماه ۱۴۰۰، شاخص بهای گروه ارتباطات نسبت به ماه قبل معادل ۱/۱ درصد کاهش داشت. کاهش فوق در اثر پایین آمدن شاخص بهای گروه دستگاه تلفن معادل ۲/۱ درصد بوده است.

در مقایسه با ماه مشابه سال قبل شاخص بهای گروه ارتباطات معادل ۰/۵ درصد کاهش داشته است. (جدول شماره ۱، ۴ و ۵)

۹ - تفریح و امور فرهنگی

در ماه مورد بررسی، شاخص بهای گروه تفریح و امور فرهنگی نسبت به ماه قبل معادل ۳/۹ درصد افزایش یافت. این افزایش بیشتر ناشی از بالا رفتن شاخص بهای گروه‌های هزینه مسافرت با تور معادل ۱۸/۱ درصد، لوازم تفریح، بازی و ورزشی ۱/۶ درصد و خدمات تفریحی و

فرهنگی ۱/۷ درصد بوده است. در این ماه شاخص بهای گروه وسایل صوتی، تصویری، عکاسی و فیلم‌برداری و کامپیوتر معادل ۰/۹ درصد کاهش داشت.

در مقایسه با ماه مشابه سال قبل شاخص بهای گروه تفریح و امور فرهنگی معادل ۳۰/۸ درصد افزایش داشته است. (جداول شماره ۱، ۴ و ۵)

۱۰ - تحصیل

در اسفندماه ۱۴۰۰، شاخص بهای گروه تحصیل نسبت به ماه قبل معادل ۰/۲ درصد افزایش داشت. این افزایش ناشی از بالا رفتن شاخص بهای شهریه کلاس‌های تقویتی معادل ۱/۵ درصد بوده است.

در مقایسه با ماه مشابه سال قبل شاخص بهای گروه تحصیل معادل ۳۰/۵ درصد افزایش داشته است. (جداول شماره ۱، ۴ و ۵)

۱۱ - رستوران و هتل

در ماه مورد گزارش، شاخص بهای گروه رستوران و هتل نسبت به ماه قبل معادل ۳/۵ درصد افزایش یافت. این افزایش ناشی از بالا رفتن شاخص بهای گروه‌های هزینه غذایی آماده در خارج از خانه معادل ۳/۳ درصد، غذای آماده جهت مجالس و مراسم ۳/۷ درصد و هزینه هتل و مهمانپذیر ۹/۰ درصد بوده است.

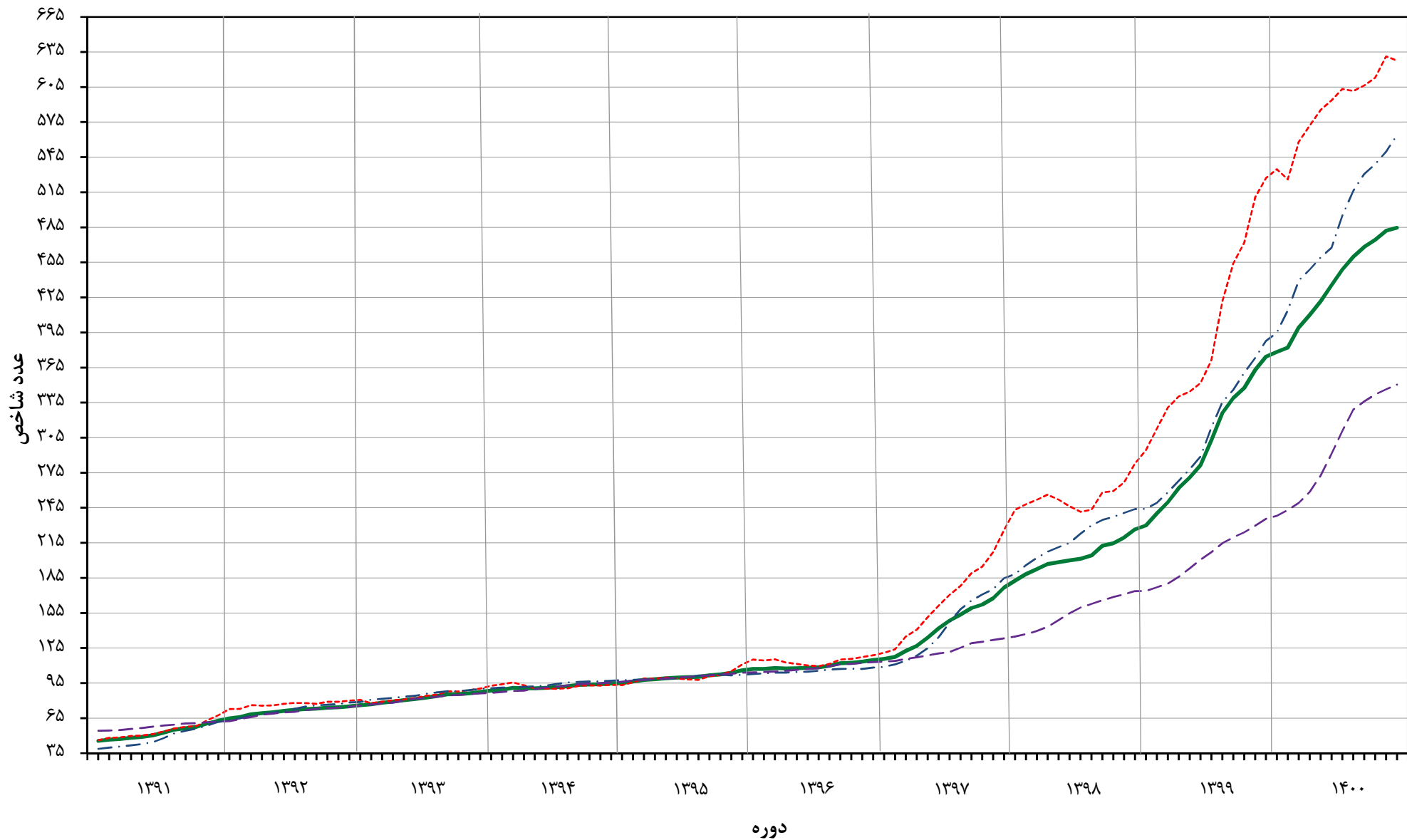
در مقایسه با ماه مشابه سال قبل شاخص بهای گروه رستوران و هتل معادل ۵۶/۷ درصد افزایش داشته است. (جداول شماره ۱، ۴ و ۵)

۱۲ - کالاها و خدمات متفرقه

در اسفندماه ۱۴۰۰، شاخص بهای گروه کالاها و خدمات متفرقه نسبت به ماه قبل معادل ۱/۳ درصد افزایش داشت. افزایش فوق بیشتر تحت تأثیر بالا رفتن شاخص بهای گروه‌های لوازم بهداشتی و آرایشی و خدمات شخصی معادل ۲/۴ درصد و لوازم شخصی ۲/۳ درصد بوده است. همچنین در این ماه شاخص بهای اجرت ساخت طلای ۱۸ عیار معادل ۴/۱ درصد کاهش یافت.

شاخص بهای گروه فوق در مقایسه با ماه مشابه سال قبل معادل ۲۸/۳ درصد افزایش داشته است. (جداول شماره ۱، ۴ و ۵)

شاخص کل بهای کالاها و خدمات مصرفی و برخی گروه‌های اصلی در مناطق شهری ایران
(۱۳۹۵=۱۰۰)



کل خوراکی‌ها و آشامیدنی‌ها پوشاک و کفش مسکن، آب، برق و گاز و سایر سوخت‌ها

جدول شماره ۱
شاخص بهای کالاها و خدمات مصرفی در مناطق شهری ایران
اعداد شاخص و درصد تغییر آن‌ها
اسفندماه ۱۴۰۰
(۱۳۹۵=۱۰۰)

درصد تغییر				عدد شاخص اسفندماه ۱۴۰۰	ضریب * اهمیت سال پایه	عنوان
اسفندماه ۱۳۹۹ نسبت به ماه مشابه سال قبل		اسفندماه ۱۴۰۰ نسبت به ماه مشابه سال قبل				
۶۵/۲	۳/۱	۲۹/۵	۰/۵	۴۸۴/۶	۱۰۰/۰۰	شاخص کل گروه‌های اصلی و منتخب فرعی:
۸۶/۳	۳/۲	۱۹/۱	-۰/۶	۶۲۷/۶	۲۵/۵۱	۱- خوراکی‌ها و آشامیدنی‌ها
۸۶/۴	۳/۲	۱۸/۶	-۰/۷	۶۲۶/۱	۲۴/۵۲	خوراکی‌ها
۶۷/۸	۱/۶	۶۴/۸	۳/۸	۶۱۰/۲	۴/۴۳	غلات و نان
۵۷/۸	۸/۰	۲۳/۴	۳/۱	۴۹۶/۶	۵/۳۱	گوشت
۱۰۶/۹	-۰/۱	۱۲/۸	۱/۳	۸۸۱/۷	۰/۶۱	ماهی و حیوانات دریایی
۷۸/۰	-۰/۱	۴۵/۳	۱/۹	۵۷۹/۸	۲/۹۶	لبنیات و تخم پرندگان
۱۰۷/۱	۳/۸	۲۴/۰	۰/۷	۵۲۰/۱	۰/۸۴	روغن‌ها و چربی‌ها
۱۲۸/۶	۸/۰	-۱۱/۹	-۵/۳	۷۳۵/۹	۵/۵۱	میوه‌ها و خشکبار
۵۹/۲	-۹/۴	۲۶/۳	-۴/۷	۷۰۳/۰	۳/۴۶	انواع سبزی، حبوب و فرآورده‌های سبزی
۸۲/۱	۵/۳	۴۵/۴	۳/۷	۶۱۹/۶	۱/۰۵	قند، شکر، مربا، عسل، شکلات و محصولات قنادی
۴۷/۹	۲/۸	۵۴/۹	۱/۴	۵۰۷/۷	۰/۳۳	نمک و ادویه، سس‌ها و چاشنی‌ها و ترکیبات خوراکی
۸۱/۳	۳/۵	۳۱/۰	۰/۷	۶۷۹/۲	۱/۰۰	آشامیدنی‌ها
۴۴/۵	-۰/۲	۳۲/۹	۰/۱	۵۰۵/۷	۰/۳۷	۲- دخانیات
۵۹/۰	۳/۹	۴۵/۴	۲/۶	۵۶۳/۹	۴/۶۲	۳- پوشاک و کفش
۳۵/۷	۲/۵	۴۸/۸	۱/۲	۳۵۰/۴	۳۷/۰۵	۴- مسکن، آب، برق و گاز و سایر سوخت‌ها
۳۵/۲	۲/۶	۵۰/۲	۱/۲	۳۵۸/۹	۷/۷۱	اجاره‌بهای مسکن غیرشخصی
۳۴/۸	۲/۵	۵۰/۱	۱/۲	۳۵۶/۱	۲۵/۴۳	ارزش اجاری مسکن شخصی
۷۱/۴	۳/۶	۵۱/۲	۱/۵	۵۲۸/۳	۱/۶۷	تعمیرات و خدمات ساختمانی
۲۰/۵	۰	۱۳/۲	۰	۱۴۷/۳	۰/۴۹	آب
۳/۴	۰	۳/۶	۰	۱۱۹/۱	۱/۷۵	برق و گاز و سایر سوخت‌ها
۸۵/۰	۲/۵	۲۷/۰	۰/۷	۶۸۸/۷	۴/۳۳	۵- اثاث، لوازم و خدمات مورد استفاده در خانه
۳۷/۹	۲/۶	۴۱/۳	۱/۱	۳۳۶/۵	۷/۸۳	۶- بهداشت و درمان
۱۰۳/۶	۵/۱	۱۵/۸	۰/۱	۶۸۰/۹	۸/۹۰	۷- حمل و نقل
۳۰/۵	-۳/۶	-۰/۵	-۱/۱	۲۲۰/۷	۲/۳۰	۸- ارتباطات
۵۲/۱	۲/۶	۳۰/۸	۳/۹	۵۷۶/۵	۲/۰۷	۹- تفریح و امور فرهنگی
۲۰/۳	۰/۱	۳۰/۵	۰/۲	۲۶۵/۵	۲/۰۳	۱۰- تحصیل
۵۷/۳	۴/۶	۵۶/۷	۳/۵	۵۵۹/۸	۱/۸۲	۱۱- رستوران و هتل
۶۱/۸	۲/۰	۲۸/۳	۱/۳	۵۳۶/۵	۳/۱۷	۱۲- کالاها و خدمات متفرقه
۷۸/۶	۲/۵	۲۴/۶	-۰/۱	۶۰۹/۱	۴۸/۴۵	گروه‌های اختصاصی:
۴۶/۱	۴/۱	۳۸/۰	۱/۶	۳۶۶/۷	۵۱/۵۵	۱- کالا
						۲- خدمت

* اختلاف بین ضریب اهمیت گروه‌ها با جمع ضرایب زیر گروه‌های آن مربوط به سرراست (رُند) کردن اعداد است.

جدول شماره ۲
شاخص بهای کالاها و خدمات مصرفی در مناطق شهری ایران
اعداد شاخص کل، گروه‌های اصلی و گروه‌های اختصاصی
(۱۳۹۵=۱۰۰)

گروه‌های اختصاصی	گروه‌های اصلی													شاخص کل	عنوان دوره
	کالا	کالاها و خدمات متفرقه	رستوران و هتل	تحصیل	تفریح و امور فرهنگی	ارتباطات	حمل و نقل	بهداشت و درمان	اثاث، لوازم و خدمات مورد استفاده در خانه	مسکن، آب، برق و گاز و سایر سوخت‌ها	پوشاک و کفش	دخانیات	خوراکی‌ها و آشامیدنی‌ها		
۰/۶	۱/۱	۰/۷	۰/۶	۰/۷	۳/۹	۶/۸	۱/۳	۰/۳	۱/۹	۱/۱	۱/۸	۱/۵	۰/۷	۱/۰	۱۳۶۹
۰/۸	۱/۳	۰/۸	۰/۸	۰/۸	۳/۸	۷/۸	۱/۷	۰/۴	۲/۰	۱/۳	۲/۰	۱/۶	۰/۹	۱/۲	۱۳۷۰
۱/۱	۱/۷	۰/۹	۱/۰	۱/۱	۳/۶	۸/۵	۲/۱	۰/۶	۲/۲	۱/۷	۲/۲	۱/۶	۱/۲	۱/۵	۱۳۷۱
۱/۴	۲/۰	۱/۳	۱/۲	۱/۶	۴/۳	۱۰/۲	۲/۶	۰/۹	۲/۷	۲/۰	۲/۵	۲/۰	۱/۴	۱/۸	۱۳۷۲
۱/۹	۲/۹	۱/۹	۱/۶	۲/۳	۶/۶	۱۶/۴	۳/۷	۱/۳	۳/۹	۲/۴	۳/۵	۳/۰	۲/۰	۲/۵	۱۳۷۳
۲/۷	۴/۵	۲/۸	۲/۴	۳/۴	۱۱/۷	۲۷/۶	۵/۳	۱/۷	۶/۰	۳/۱	۵/۶	۵/۲	۳/۲	۳/۷	۱۳۷۴
۳/۷	۵/۳	۳/۶	۳/۱	۴/۲	۱۴/۷	۳۵/۰	۶/۱	۲/۲	۷/۱	۴/۲	۷/۵	۵/۰	۳/۷	۴/۵	۱۳۷۵
۴/۵	۵/۹	۴/۰	۳/۵	۴/۹	۱۵/۳	۳۷/۰	۷/۰	۲/۸	۷/۶	۵/۴	۸/۵	۵/۵	۴/۲	۵/۳	۱۳۷۶
۵/۴	۶/۹	۴/۵	۴/۴	۵/۵	۱۵/۷	۴۲/۹	۸/۱	۳/۵	۸/۲	۶/۶	۹/۰	۷/۱	۵/۲	۶/۳	۱۳۷۷
۶/۶	۸/۳	۵/۵	۵/۴	۶/۵	۱۸/۶	۵۱/۳	۱۰/۳	۴/۳	۹/۴	۷/۸	۹/۵	۹/۲	۶/۴	۷/۵	۱۳۷۸
۷/۷	۹/۱	۶/۳	۶/۴	۸/۱	۱۸/۷	۵۵/۲	۱۱/۲	۵/۲	۱۰/۵	۹/۲	۱۰/۴	۹/۲	۶/۹	۸/۵	۱۳۷۹
۹/۳	۹/۶	۷/۵	۷/۲	۱۰/۵	۱۸/۶	۵۵/۷	۱۲/۱	۶/۰	۱۰/۹	۱۱/۰	۱۰/۸	۹/۵	۷/۴	۹/۴	۱۳۸۰
۱۰/۸	۱۰/۹	۸/۲	۸/۴	۱۲/۷	۱۸/۵	۶۰/۰	۱۳/۴	۷/۰	۱۱/۵	۱۳/۱	۱۱/۳	۱۲/۷	۸/۹	۱۰/۹	۱۳۸۱
۱۳/۰	۱۲/۳	۹/۸	۹/۸	۱۵/۱	۱۸/۶	۶۵/۸	۱۵/۲	۸/۲	۱۲/۶	۱۵/۶	۱۲/۲	۱۴/۲	۱۰/۳	۱۲/۶	۱۳۸۲
۱۵/۴	۱۳/۸	۱۱/۲	۱۱/۴	۱۸/۳	۱۸/۶	۷۳/۹	۱۶/۹	۹/۶	۱۴/۶	۱۸/۴	۱۳/۳	۱۵/۷	۱۱/۷	۱۴/۵	۱۳۸۳
۱۷/۴	۱۵/۰	۱۲/۴	۱۲/۷	۲۱/۷	۱۹/۷	۷۲/۴	۱۷/۶	۱۱/۱	۱۶/۳	۲۰/۵	۱۴/۴	۱۶/۶	۱۳/۰	۱۶/۱	۱۳۸۴
۱۹/۹	۱۶/۵	۱۴/۳	۱۴/۲	۲۶/۲	۲۰/۸	۷۱/۹	۱۸/۸	۱۲/۶	۱۸/۲	۲۳/۳	۱۵/۶	۱۸/۰	۱۴/۷	۱۸/۰	۱۳۸۵
۲۳/۹	۱۹/۴	۱۶/۷	۱۶/۶	۲۹/۹	۲۲/۵	۷۱/۸	۲۱/۴	۱۴/۸	۲۱/۲	۲۸/۲	۱۷/۹	۲۲/۱	۱۷/۹	۲۱/۳	۱۳۸۶
۳۰/۰	۲۴/۲	۲۰/۶	۲۱/۵	۳۴/۳	۲۴/۸	۷۱/۶	۲۵/۱	۱۸/۲	۲۶/۲	۳۶/۱	۲۱/۷	۲۶/۴	۲۳/۳	۲۶/۷	۱۳۸۷
۳۴/۴	۲۶/۱	۲۳/۳	۲۴/۹	۳۹/۷	۲۷/۰	۷۱/۹	۲۶/۶	۲۱/۷	۲۷/۳	۴۰/۵	۲۳/۹	۳۴/۳	۲۵/۶	۲۹/۵	۱۳۸۸
۳۸/۰	۲۹/۷	۲۶/۳	۲۹/۰	۴۴/۸	۳۰/۱	۷۱/۸	۳۰/۶	۲۶/۰	۲۹/۸	۴۳/۵	۲۶/۷	۳۵/۱	۲۹/۸	۳۳/۲	۱۳۸۹
۴۳/۶	۳۷/۸	۳۲/۱	۳۴/۲	۵۱/۱	۳۴/۵	۷۳/۱	۳۹/۰	۳۰/۴	۳۵/۳	۵۱/۴	۳۲/۷	۳۷/۳	۳۷/۵	۴۰/۳	۱۳۹۰
۵۱/۲	۵۳/۷	۴۷/۰	۴۷/۵	۵۸/۳	۴۸/۶	۷۸/۶	۵۰/۵	۳۸/۰	۵۳/۲	۵۸/۰	۴۸/۳	۶۸/۱	۵۴/۲	۵۲/۶	۱۳۹۱
۶۴/۰	۷۶/۲	۷۰/۸	۶۶/۲	۶۵/۷	۶۵/۷	۸۴/۲	۶۷/۸	۵۲/۵	۸۱/۴	۶۹/۷	۷۱/۷	۹۹/۹	۷۶/۸	۷۰/۹	۱۳۹۲
۷۷/۱	۸۵/۶	۸۲/۰	۸۸/۶	۷۴/۰	۸۰/۱	۹۳/۳	۸۴/۱	۹۳/۲	۹۰/۰	۹۱/۴	۹۹/۲	۳۳/۸	۳۳/۸	۸۱/۹	۱۳۹۳
۸۹/۴	۹۳/۵	۹۱/۲	۹۱/۴	۸۶/۲	۹۲/۱	۹۶/۶	۹۳/۴	۸۵/۷	۹۵/۱	۹۱/۳	۹۳/۸	۹۰/۹	۹۲/۴	۹۱/۷	۱۳۹۴
۱۰۰/۰	۱۰۰/۰	۱۰۰/۰	۱۰۰/۰	۱۰۰/۰	۱۰۰/۰	۱۰۰/۰	۱۰۰/۰	۱۰۰/۰	۱۰۰/۰	۱۰۰/۰	۱۰۰/۰	۱۰۰/۰	۱۰۰/۰	۱۰۰/۰	۱۳۹۵
۱۰۹/۲	۱۱۰/۲	۱۱۰/۲	۱۱۱/۳	۱۱۱/۳	۱۱۰/۲	۱۰۵/۹	۱۰۶/۵	۱۱۰/۱	۱۰۸/۱	۱۰۸/۱	۱۰۵/۴	۱۰۳/۱	۱۱۳/۹	۱۰۹/۷	۱۳۹۶
۱۲۷/۵	۱۶۱/۱	۱۶۲/۹	۱۴۱/۴	۱۳۰/۱	۱۸۰/۸	۱۳۹/۷	۱۵۳/۸	۱۲۸/۸	۱۷۱/۲	۱۲۲/۵	۱۴۲/۸	۲۰۵/۲	۱۶۶/۵	۱۴۳/۸	۱۳۹۷
۱۶۴/۰	۲۴۴/۵	۲۳۴/۹	۲۱۲/۵	۱۵۶/۲	۲۷۱/۵	۱۶۳/۱	۲۴۱/۱	۱۶۲/۳	۲۶۸/۶	۱۵۵/۰	۲۱۹/۱	۲۵۳/۵	۲۵۴/۲	۲۰۳/۲	۱۳۹۸
۲۲۱/۲	۳۸۰/۹	۳۴۶/۱	۲۸۴/۲	۱۸۴/۲	۳۷۰/۱	۲۱۳/۵	۴۵۱/۱	۲۰۵/۰	۴۲۶/۲	۲۰۳/۴	۳۰۸/۶	۳۴۰/۳	۳۹۴/۲	۲۹۸/۹	۱۳۹۹
۲۶۵/۷	۴۸۸/۸	۴۱۸/۲	۳۵۷/۳	۲۰۳/۵	۴۴۰/۹	۲۲۱/۸	۵۸۸/۱	۲۳۸/۱	۵۴۲/۴	۲۳۵/۵	۳۸۷/۸	۳۸۰/۵	۵۲۷/۰	۳۷۴/۲	اسفند ۱۴۰۰
۲۶۸/۹	۴۹۳/۸	۴۲۵/۰	۳۷۴/۶	۲۰۳/۷	۴۳۸/۲	۲۱۳/۸	۵۸۷/۴	۲۴۱/۱	۵۴۹/۹	۲۳۸/۱	۳۹۴/۹	۳۸۵/۷	۵۳۴/۷	۳۷۸/۳	فروردین
۲۷۶/۲	۴۹۳/۹	۴۳۲/۰	۳۸۸/۶	۲۰۳/۹	۴۴۵/۷	۲۱۱/۵	۵۹۹/۱	۲۵۳/۷	۵۶۵/۲	۲۴۳/۱	۴۱۴/۰	۴۰۴/۶	۵۲۵/۹	۳۸۲/۰	اردیبهشت
۲۸۵/۸	۵۱۹/۱	۴۵۸/۹	۴۱۰/۳	۲۰۴/۶	۴۶۷/۱	۲۱۰/۹	۶۱۴/۷	۲۷۰/۷	۵۸۸/۱	۲۴۹/۱	۴۳۹/۴	۴۱۲/۶	۵۵۸/۲	۳۹۹/۳	خرداد
۲۹۲/۲	۵۳۴/۳	۴۶۸/۳	۴۲۳/۱	۲۰۶/۳	۴۶۶/۳	۲۱۳/۷	۶۲۳/۰	۲۸۰/۴	۶۰۴/۳	۲۵۸/۶	۴۴۸/۸	۴۱۶/۰	۵۵۲/۰	۴۱۰/۰	تیر
۳۰۱/۲	۵۴۹/۰	۴۷۷/۳	۴۳۸/۳	۲۰۶/۷	۴۹۴/۸	۲۱۴/۶	۶۳۴/۷	۲۸۵/۵	۶۱۴/۸	۲۷۲/۶	۴۵۹/۲	۴۲۳/۸	۵۸۵/۴	۴۲۱/۷	مرداد
۳۱۴/۹	۵۶۳/۱	۴۹۴/۶	۴۶۰/۷	۲۰۷/۵	۵۰۵/۹	۲۱۹/۶	۶۵۲/۶	۲۹۷/۰	۶۲۹/۴	۲۹۱/۳	۴۶۷/۶	۴۳۸/۶	۵۹۳/۶	۴۳۵/۶	شهریور
۳۳۰/۶	۵۷۳/۸	۵۰۳/۳	۴۷۵/۵	۲۵۷/۴	۵۲۰/۰	۲۲۳/۰	۶۴۰/۹	۳۰۹/۴	۶۴۰/۵	۳۱۰/۶	۴۹۴/۹	۴۶۱/۳	۶۰۳/۴	۴۴۸/۹	مهر
۳۴۵/۴	۵۸۰/۴	۵۱۸/۵	۴۹۴/۲	۲۶۳/۳	۵۳۴/۱	۲۲۵/۱	۶۵۰/۷	۳۱۷/۲	۶۵۶/۶	۳۲۹/۰	۵۱۶/۱	۴۸۴/۱	۶۰۱/۷	۴۵۹/۷	آبان
۳۵۲/۲	۵۹۰/۷	۵۳۴/۱	۵۱۰/۸	۲۶۴/۵	۵۵۰/۳	۲۳۲/۹	۶۶۸/۵	۳۲۴/۸	۶۶۹/۴	۳۳۶	۵۳۰/۶	۴۹۹/۶	۶۰۶/۳	۴۶۸/۲	آذر
۳۵۷/۲	۵۹۷/۷	۵۳۰/۸	۵۲۶/۳	۲۶۵/۰	۵۵۴/۰	۲۲۹/۳	۶۷۶/۱	۳۳۰/۱	۶۷۸/۶	۳۴۱/۹	۵۳۸/۹	۵۰۹/۸	۶۱۳/۰	۴۷۴/۲	دی
۳۶۱/۱	۶۰۹/۶	۵۲۹/۸	۵۴۰/۷	۲۶۵/۰	۵۵۴/۸	۲۲۳/۲	۶۸۰/۳	۳۳۳/۰	۶۸۴/۰	۳۴۶/۴	۵۴۹/۸	۵۰۵/۲	۶۳۱/۳	۴۸۲/۰	بهمن
۳۶۶/۷	۶۰۹/۱	۵۳۶/۵	۵۵۹/۸	۲۶۵/۵	۵۷۶/۵	۲۲۰/۷	۶۸۰/۹	۳۳۶/۵	۶۸۸/۷	۳۵۰/۴	۵۶۳/۹	۵۰۵/۷	۶۲۷/۶	۴۸۴/۶	اسفند

>

جدول شماره ۳
شاخص کل بهای کالاها و خدمات مصرفی در مناطق شهری ایران

اعداد شاخص کل به تفکیک ماه و درصد تغییر سالانه آن (نرخ تورم) در سال‌های مختلف
(۱۳۹۵=۱۰۰)

درصد تغییر سالانه (نرخ تورم)	متوسط سال	ماه												
		اسفند	بهمن	دی	آذر	آبان	مهر	شهریور	مرداد	تیر	خرداد	اردیبهشت	فروردین	
۹/۰	۱/۰	۱/۰	۱/۰	۱/۰	۱/۰	۱/۰	۱/۰	۱/۰	۰/۹	۱/۰	۱/۰	۱/۰	۱/۰	۱۳۶۹
۲۰/۷	۱/۲	۱/۴	۱/۳	۱/۲	۱/۲	۱/۲	۱/۲	۱/۲	۱/۲	۱/۱	۱/۱	۱/۱	۱/۱	۱۳۷۰
۲۴/۴	۱/۵	۱/۶	۱/۶	۱/۵	۱/۵	۱/۵	۱/۵	۱/۵	۱/۵	۱/۴	۱/۴	۱/۴	۱/۴	۱۳۷۱
۲۲/۹	۱/۸	۲/۱	۲/۰	۱/۹	۱/۹	۱/۸	۱/۸	۱/۸	۱/۷	۱/۷	۱/۷	۱/۷	۱/۷	۱۳۷۲
۳۵/۲	۲/۵	۳/۰	۲/۸	۲/۶	۲/۵	۲/۵	۲/۵	۲/۴	۲/۳	۲/۳	۲/۲	۲/۲	۲/۱	۱۳۷۳
۴۹/۴	۳/۷	۴/۱	۴/۰	۴/۰	۳/۸	۳/۷	۳/۶	۳/۵	۳/۵	۳/۵	۳/۵	۳/۵	۳/۲	۱۳۷۴
۲۳/۲	۴/۵	۴/۸	۴/۸	۴/۷	۴/۶	۴/۶	۴/۵	۴/۴	۴/۴	۴/۴	۴/۴	۴/۴	۴/۴	۱۳۷۵
۱۷/۳	۵/۳	۵/۷	۵/۶	۵/۵	۵/۴	۵/۳	۵/۲	۵/۲	۵/۲	۵/۱	۵/۱	۵/۱	۵/۰	۱۳۷۶
۱۸/۱	۶/۳	۶/۸	۶/۷	۶/۵	۶/۵	۶/۳	۶/۲	۶/۱	۶/۰	۶/۰	۶/۰	۶/۰	۶/۰	۱۳۷۷
۲۰/۱	۷/۵	۸/۱	۷/۹	۷/۸	۷/۷	۷/۵	۷/۵	۷/۴	۷/۳	۷/۳	۷/۳	۷/۳	۷/۲	۱۳۷۸
۱۲/۶	۸/۵	۹/۰	۸/۸	۸/۷	۸/۷	۸/۵	۸/۴	۸/۳	۸/۳	۸/۲	۸/۳	۸/۱	۸/۱	۱۳۷۹
۱۱/۴	۹/۴	۱۰/۰	۹/۸	۹/۷	۹/۶	۹/۴	۹/۴	۹/۳	۹/۳	۹/۲	۹/۲	۹/۱	۹/۱	۱۳۸۰
۱۵/۸	۱۰/۹	۱۱/۸	۱۱/۶	۱۱/۴	۱۱/۲	۱۱/۰	۱۰/۸	۱۰/۸	۱۰/۶	۱۰/۶	۱۰/۶	۱۰/۴	۱۰/۲	۱۳۸۱
۱۵/۶	۱۲/۶	۱۳/۴	۱۳/۲	۱۳/۱	۱۲/۹	۱۲/۷	۱۲/۵	۱۲/۴	۱۲/۴	۱۲/۴	۱۲/۳	۱۲/۱	۱۲/۰	۱۳۸۲
۱۵/۲	۱۴/۵	۱۵/۵	۱۵/۲	۱۵/۰	۱۴/۸	۱۴/۷	۱۴/۶	۱۴/۴	۱۴/۴	۱۴/۳	۱۴/۱	۱۳/۹	۱۳/۷	۱۳۸۳
۱۰/۴	۱۶/۱	۱۶/۷	۱۶/۵	۱۶/۳	۱۶/۲	۱۶/۰	۱۵/۹	۱۵/۸	۱۵/۷	۱۵/۷	۱۵/۸	۱۵/۹	۱۶/۰	۱۳۸۴
۱۱/۹	۱۸/۰	۱۹/۴	۱۹/۲	۱۸/۹	۱۸/۵	۱۸/۱	۱۷/۹	۱۷/۷	۱۷/۴	۱۷/۳	۱۷/۳	۱۷/۰	۱۶/۹	۱۳۸۵
۱۸/۴	۲۱/۳	۲۳/۷	۲۳/۰	۲۲/۵	۲۲/۲	۲۱/۶	۲۱/۲	۲۰/۹	۲۰/۴	۲۰/۲	۲۰/۱	۱۹/۸	۱۹/۷	۱۳۸۶
۲۵/۴	۲۶/۷	۲۷/۹	۲۷/۸	۲۷/۹	۲۸/۰	۲۷/۷	۲۷/۵	۲۷/۰	۲۶/۰	۲۵/۵	۲۵/۴	۲۴/۸	۲۴/۴	۱۳۸۷
۱۰/۸	۲۹/۵	۳۰/۸	۳۰/۳	۳۰/۱	۳۰/۱	۲۹/۷	۲۹/۶	۲۹/۵	۲۹/۴	۲۹/۱	۲۹/۱	۲۸/۶	۲۸/۲	۱۳۸۸
۱۲/۴	۳۳/۲	۳۶/۹	۳۵/۷	۳۴/۸	۳۳/۹	۳۳/۴	۳۳/۱	۳۲/۵	۳۲/۲	۳۱/۸	۳۱/۵	۳۱/۲	۳۱/۱	۱۳۸۹
۲۱/۵	۴۰/۳	۴۴/۵	۴۳/۱	۴۲/۰	۴۱/۴	۴۰/۸	۴۰/۲	۳۹/۸	۳۹/۱	۳۸/۷	۳۸/۶	۳۸/۱	۳۷/۵	۱۳۹۰
۳۰/۵	۵۲/۶	۶۲/۹	۶۰/۵	۵۷/۵	۵۶/۴	۵۵/۲	۵۲/۷	۵۰/۳	۴۸/۹	۴۸/۱	۴۷/۱	۴۶/۶	۴۵/۵	۱۳۹۱
۳۴/۷	۷۰/۹	۷۵/۲	۷۴/۳	۷۴/۰	۷۳/۱	۷۲/۸	۷۲/۱	۷۱/۲	۷۰/۰	۶۹/۲	۶۸/۳	۶۶/۰	۶۴/۷	۱۳۹۲
۱۵/۶	۸۱/۹	۸۷/۴	۸۶/۳	۸۵/۶	۸۵/۴	۸۳/۸	۸۲/۶	۸۱/۴	۸۰/۴	۷۹/۳	۷۸/۲	۷۶/۹	۷۶/۰	۱۳۹۳
۱۱/۹	۹۱/۷	۹۴/۷	۹۴/۰	۹۳/۸	۹۳/۴	۹۲/۲	۹۱/۵	۹۱/۰	۹۰/۵	۹۰/۶	۹۰/۹	۸۹/۴	۸۸/۵	۱۳۹۴
۹/۰	۱۰۰/۰	۱۰۵/۹	۱۰۳/۷	۱۰۲/۵	۱۰۱/۷	۱۰۰/۲	۱۰۰/۰	۹۹/۶	۹۹/۲	۹۸/۳	۹۷/۷	۹۶/۳	۹۵/۰	۱۳۹۵
۹/۶	۱۰۹/۶	۱۱۴/۷	۱۱۳/۴	۱۱۲/۴	۱۱۱/۹	۱۰۹/۸	۱۰۸/۴	۱۰۸/۰	۱۰۷/۷	۱۰۷/۵	۱۰۷/۸	۱۰۷/۱	۱۰۷/۱	۱۳۹۶
۳۱/۲	۱۴۳/۸	۱۷۶/۸	۱۶۷/۷	۱۶۲/۱	۱۵۹/۳	۱۵۳/۶	۱۴۸/۴	۱۴۱/۹	۱۳۳/۸	۱۲۶/۸	۱۲۲/۶	۱۱۷/۵	۱۱۵/۶	۱۳۹۷
۴۱/۲	۲۰۳/۲	۲۲۶/۵	۲۱۹/۶	۲۱۴/۷	۲۱۲/۵	۲۰۴/۱	۲۰۱/۴	۲۰۰/۱	۱۹۸/۵	۱۹۶/۹	۱۹۲/۶	۱۸۸/۲	۱۸۲/۷	۱۳۹۸
۴۷/۱	۲۹۸/۹	۳۷۴/۲	۳۶۳/۰	۳۴۷/۵	۳۳۸/۹	۳۲۶/۱	۳۰۲/۸	۲۸۱/۳	۲۷۰/۸	۲۶۱/۸	۲۴۹/۸	۲۴۰/۲	۲۲۹/۹	۱۳۹۹
۴۶/۲	۴۳۷/۰	۴۸۴/۶	۴۸۲/۰	۴۷۴/۲	۴۶۸/۲	۴۵۹/۷	۴۴۸/۹	۴۳۵/۶	۴۲۱/۷	۴۱۰/۰	۳۹۹/۳	۳۸۲/۰	۳۷۸/۳	۱۴۰۰

جدول شماره ۴

شاخص بهای کالاها و خدمات مصرفی در مناطق شهری ایران

درصد تغییر شاخص کل، گروه‌های اصلی و گروه‌های اختصاصی در دوره‌های مختلف
(۱۳۹۵=۱۰۰)

دوازده ماه منتهی به اسفندماه ۱۴۰۰ نسبت به دوازده ماه منتهی به اسفندماه ۱۳۹۹	اسفندماه ۱۴۰۰ نسبت به ماه مشابه سال قبل	دوره عنوان
۴۶/۲	۲۹/۵	شاخص کل
		گروه‌های اصلی:
۴۹/۱	۱۹/۱	۱- خوراکی‌ها و آشامیدنی‌ها
۳۳/۴	۳۲/۹	۲- دخانیات
۵۷/۱	۴۵/۴	۳- پوشاک و کفش
۴۶/۱	۴۸/۸	۴- مسکن، آب، برق و سایر سوخت‌ها
۴۸/۰	۲۷/۰	۵- اثاث، لوازم و خدمات مورد استفاده در خانه
۴۵/۵	۴۱/۳	۶- بهداشت و درمان
۴۲/۴	۱۵/۸	۷- حمل و نقل
۳/۰	-۰/۵	۸- ارتباطات
۳۸/۰	۳۰/۸	۹- تفریح و امور فرهنگی
۲۷/۳	۳۰/۵	۱۰- تحصیل
۶۴/۳	۵۶/۷	۱۱- رستوران و هتل
۴۲/۳	۲۸/۳	۱۲- کالاها و خدمات متفرقه
		گروه‌های اختصاصی:
۴۶/۹	۲۴/۶	۱- کالا
۴۵/۱	۳۸/۰	۲- خدمت

جدول شماره ۵

شاخص بهای کالاها و خدمات مصرفی در مناطق شهری ایران

درصد تغییر شاخص کل و گروه‌های اصلی

(۱۳۹۵=۱۰۰)

عنوان ←	شاخص کل		خوراکی‌ها و آشامیدنی‌ها		دخانیات		پوشاک و کفش		مسکن، آب، برق و گاز و سایر سوخت‌ها		اثاث، لوازم و خدمات مورد استفاده در خانه		بهداشت و درمان		حمل و نقل		ارتباطات		تفریح و امور فرهنگی		تحصیل		رستوران و هتل		کالاها و خدمات متفرقه			
	ماه	نسبت به : ماه مشابه سال قبل	ماه	نسبت به : ماه مشابه سال قبل	ماه	نسبت به : ماه مشابه سال قبل	ماه	نسبت به : ماه مشابه سال قبل	ماه	نسبت به : ماه مشابه سال قبل	ماه	نسبت به : ماه مشابه سال قبل	ماه	نسبت به : ماه مشابه سال قبل	ماه	نسبت به : ماه مشابه سال قبل	ماه	نسبت به : ماه مشابه سال قبل	ماه	نسبت به : ماه مشابه سال قبل	ماه	نسبت به : ماه مشابه سال قبل	ماه	نسبت به : ماه مشابه سال قبل	ماه	نسبت به : ماه مشابه سال قبل		
۱۳۹۹	اسفند	۳/۱	۶۵/۲	۳/۲	۸۶/۳	-۰/۲	۴۴/۵	۳/۹	۵۹/۰	۲/۵	۳۵/۷	۲/۵	۸۵/۰	۲/۵	۳۷/۹	۲/۶	۳۰/۵	-۳/۶	۱۰۳/۶	۵/۱	۵۲/۱	۲/۶	۰/۱	۲۰/۳	۴/۶	۵۷/۳	۲/۰	۶۱/۸
۱۴۰۰	فروردین	۱/۱	۶۴/۵	۱/۵	۸۱/۷	۱/۴	۴۰/۵	۱/۸	۶۱/۸	۱/۱	۳۶/۹	۱/۴	۸۶/۹	۱/۳	۳۹/۳	۱/۳	۲۳/۸	-۳/۶	۱۰۲/۸	-۰/۱	۵۰/۱۰	-۰/۶	۰/۱	۲۰/۴	۴/۸	۶۴/۷	۱/۶	۶۳/۵
اردیبهشت	۱/۰	۵۹/۰	-۱/۶	۶۸/۱	۴/۹	۴۳/۱	۴/۸	۶۶/۲	۲/۱	۳۷/۴	۲/۱	۸۱/۲	۲/۸	۴۴/۳	۵/۲	۱۷/۲	-۱/۱	۸۸/۵	۲/۰	۴۷/۵	۱/۷	۰/۱	۲۰/۵	۳/۷	۶۹/۶	۱/۶	۶۰/۷	
خرداد	۴/۵	۵۹/۸	۶/۱	۶۸/۷	۲/۰	۴۱/۵	۶/۱	۷۰/۲	۲/۵	۳۸/۴	۲/۵	۷۸/۵	۴/۱	۴۷/۲	۶/۷	۱۳/۱	-۰/۳	۸۷/۴	۲/۶	۵۰/۱۰	۴/۸	۰/۳	۲۰/۷	۵/۶	۷۲/۱	۶/۲	۶۱/۵	
تیر	۲/۷	۵۶/۶	۲/۵	۶۸/۱	۰/۸	۳۱/۹	۲/۱	۶۷/۳	۳/۸	۳۹/۱	۳/۸	۷۰/۵	۲/۸	۴۷/۱	۳/۶	۳/۹	۱/۳	۶۹/۲	۱/۴	۴۶/۶	۴/۱	۰/۸	۲۱/۸	۳/۱	۷۰/۱	۲/۰	۵۳/۹	
مرداد	۲/۹	۵۵/۷	۲/۳	۶۹/۹	۱/۹	۲۷/۴	۱/۹	۶۵/۱	۵/۴	۴۱/۲	۵/۴	۶۱/۲	۱/۷	۴۶/۰	۱/۸	۱/۹	۰/۴	۶۱/۸	۱/۹	۴۳/۶	۱/۷	۰/۲	۲۱/۷	۳/۶	۶۹/۱	۱/۹	۴۸/۳	
شهریور	۳/۳	۵۴/۹	۱/۴	۶۸/۸	۳/۵	۳۲/۴	۳/۵	۶۱/۹	۶/۹	۴۵/۳	۶/۹	۵۵/۰	۲/۴	۴۷/۲	۴/۰	-۱/۹	۲/۳	۵۴/۹	۲/۸	۳۹/۷	۲/۲	۰/۴	۲۱/۸	۵/۱	۷۱/۸	۳/۶	۴۵/۷	
مهر	۳/۱	۴۸/۲	۱/۷	۶۲/۵	۵/۲	۳۰/۰	۵/۲	۵۷/۷	۵/۸	۵۰/۰	۶/۶	۴۱/۳	۱/۸	۴۱/۲	۴/۲	-۳/۹	۱/۵	۲۴/۹	-۱/۸	۳۵/۳	۲/۸	۲۴/۰	۳۶/۸	۳/۲	۶۹/۰	۱/۸	۳۵/۷	
آبان	۲/۴	۴۱/۰	-۰/۳	۴۲/۷	۴/۹	۲۹/۴	۴/۹	۵۳/۹	۴/۳	۲۹/۴	۴/۳	۳۵/۱	۲/۵	۴۹/۳	۲/۵	۰/۹	۱۸/۴	۱/۵	۴۹/۳	۲/۵	۳۲/۱	۲/۷	۲/۳	۳۶/۸	۳/۹	۶۱/۹	۳/۰	۳۵/۶
آذر	۱/۸	۳۸/۲	۰/۸	۳۳/۵	۰/۸	۳۰/۹	۳/۲	۵۳/۴	۲/۸	۳۰/۹	۳/۲	۳۲/۷	۱/۹	۳۲/۷	۱/۸	-۱/۶	۳/۵	۲۳/۱	۲/۷	۳۲/۵	۳/۰	۰/۵	۳۰/۶	۳/۴	۵۸/۵	۳/۰	۳۶/۴	
دی	۱/۳	۳۶/۵	۱/۱	۲۹/۹	۱/۱	۲۹/۹	۲/۰	۴۹/۴	۱/۸	۴۹/۴	۱/۶	۳۰/۳	۱/۴	۴۴/۵	۱/۶	۰/۸	-۱/۵	۲۴/۶	۱/۱	۳۱/۱	۰/۷	۰/۲	۳۰/۵	۳/۰	۵۸/۹	-۰/۶	۳۲/۳	
بهمن	۱/۶	۳۲/۸	۳/۰	۲۳/۶	۳/۰	-۰/۹	۳۲/۵	۲/۰	۴۷/۳	۲/۰	۵۰/۸	۱/۳	۲۹/۳	۰/۹	۴۳/۵	۰/۶	-۳/۰	۲۱/۶	۰/۶	۲۹/۱	۰/۱	۰	۳۰/۴	۲/۷	۵۸/۲	-۰/۲	۲۹/۲	
اسفند	۰/۵	۲۹/۵	-۰/۶	۱۹/۱	-۰/۶	۳۲/۹	۰/۱	۴۵/۴	۲/۶	۴۸/۸	۱/۲	۲۷/۰	۰/۷	۴۱/۳	۱/۱	-۰/۵	-۱/۱	۱۵/۸	۰/۱	۳۰/۸	۳/۹	۰/۲	۳۰/۵	۳/۵	۵۶/۷	۱/۳	۲۸/۳	

جدول شماره ۶

شاخص بهای کالاها و خدمات مصرفی در مناطق شهری ایران

درصد تغییر ماهانه شاخص کل و برخی از گروه‌ها پیش از حذف و پس از حذف نوسانات فصلی

(۱۳۹۵=۱۰۰)

کالا		خدمات ساختمانی		پوشاک و کفش		سبزی‌های تازه		میوه‌های تازه		خوراکی‌ها		خوراکی‌ها و آشامیدنی‌ها		شاخص کل		عنوان ←
پس از حذف	پیش از حذف	پس از حذف	پیش از حذف	پس از حذف	پیش از حذف	پس از حذف	پیش از حذف	پس از حذف	پیش از حذف	پس از حذف	پیش از حذف	پس از حذف	پیش از حذف	پس از حذف	پیش از حذف	ماه ↓
۱/۶	۲/۵	۴/۲	۳/۶	۴/۰	۳/۹	-۱۲/۹	-۱۲/۰	-۱/۰	۸/۶	-۹/۴	۳/۲	-۹/۶	۳/۲	۲/۵	۳/۱	۱۳۹۹ اسفند
۰/۷	۱/۰	۴/۸	۴/۲	۳/۷	۱/۸	-۱۰/۸	-۰/۹	۰	۰/۴	۷۶/۲	۱/۴	-۲/۸	۱/۵	۱/۵	۱/۱	۱۴۰۰ فروردین
-۰/۱	۰	۶/۲	۶/۵	۴/۸	۴/۸	۵/۷	-۵/۲	-۱۵/۲	-۵/۸	۵/۳	-۱/۹	-۰/۲	-۱/۶	۱/۲	۱/۰	اردیبهشت
۴/۶	۵/۱	۳/۶	۴/۰	۶/۷	۶/۱	۱۶/۶	۹/۳	۹/۳	۱۲/۲	-۱۰/۹	۶/۲	۱۳/۷	۶/۱	۴/۲	۴/۵	خرداد
۳/۰	۲/۹	۴/۱	۴/۷	۲/۲	۲/۱	۱۱/۳	۸/۷	۸/۶	-۰/۶	-۳/۷	۲/۴	۱۵/۵	۲/۵	۲/۹	۲/۷	تیر
۴/۰	۲/۸	۱/۸	۲/۶	۲/۲	۲/۳	۱۵/۰	۶/۸	۶/۱	-۳/۳	۷/۲	۲/۳	۴/۴	۲/۳	۲/۷	۲/۹	مرداد
۲/۴	۲/۶	۲/۳	۲/۷	۱/۲	۱/۸	۶/۴	۳/۶	۴/۱	-۴/۵	۱/۹	۱/۴	۷/۳	۱/۴	۲/۸	۳/۳	شهریور
۲/۸	۱/۹	۳/۱	۴/۰	۳/۳	۵/۸	۳/۴	۲/۴	۷/۱	-۲/۸	-۲/۱	۱/۶	۴/۰	۱/۷	۳/۳	۳/۱	مهر
۰/۹	۱/۲	۲/۹	۳/۵	۳/۲	۴/۳	-۱۷/۵	-۲/۶	-۵/۸	-۵/۹	-۵/۷	-۰/۳	۲/۷	-۰/۳	۲/۴	۲/۴	آبان
۰/۳	۱/۸	۳/۸	۳/۰	۲/۵	۲/۸	-۷/۴	۰/۷	-۷/۵	-۰/۵	-۷/۹	۰/۸	-۰/۲	۰/۸	۰/۹	۱/۸	آذر
۳/۳	۱/۲	۳/۹	۳/۴	۲/۴	۱/۶	۰/۴	-۲/۱	-۲/۴	-۱/۰	-۳/۲	۱/۱	۳/۶	۱/۱	۲/۹	۱/۳	دی
۱/۸	۲/۰	۳/۴	۲/۲	۳/۰	۲/۰	۳/۶	۴/۶	-۴/۵	۱/۹	-۵/۴	۳/۱	-۱۳/۰	۳/۰	۱/۵	۱/۶	بهمن
-۱/۴	-۰/۱	۲/۲	۱/۵	۲/۸	۲/۶	-۴/۰	-۶/۹	-۱۴/۳	-۶/۳	-۱۴/۴	-۰/۷	-۱۴/۶	-۰/۶	-۰/۱	۰/۵	اسفند

جدول شماره ۷

شاخص بهای کالاها و خدمات مصرفی در مناطق شهری ایران

اعداد شاخص کل و برخی از گروه‌ها در استان‌های مختلف کشور در اسفندماه ۱۴۰۰

(۱۳۹۵=۱۰۰)

استان	تهران	آذربایجان شرقی	آذربایجان غربی	اردبیل	اصفهان	البرز	ایلام	بوشهر	چهارمحال و بختیاری	خراسان جنوبی	خراسان رضوی	خراسان شمالی	خوزستان	زنجان	سمنان
عنوان	شاخص کل														
	(درصد تغییر شاخص کل نسبت به ماه قبل)														
گروه‌های اصلی و منتخب فرعی:	۱- خوراکی‌ها و آشامیدنی‌ها														
	خوراکی‌ها														
غلات و نان	گوشت														
	ماهی و حیوانات دریایی														
لبنیات و تخم پرندگان	روغن‌ها و چربی‌ها														
	میوه‌ها و خشکبار														
انواع سبزی، حبوب و فرآورده‌های سبزی	قند، شکر، مربا، عسل، شکلات و محصولات قنادی														
	نمک و ادویه، سس‌ها و چاشنی‌ها و ترکیبات خوراکی														
آشامیدنی‌ها	۲- دخانیات														
	۳- پوشاک و کفش														
۴- مسکن، آب، برق و گاز و سایر سوخت‌ها	اجاره‌بهای مسکن غیرشخصی														
	ارزش اجاری مسکن شخصی														
تعمیرات و خدمات ساختمانی	آب														
	برق و گاز و سایر سوخت‌ها														
۵- اثاث، لوازم و خدمات مورد استفاده در خانه	۶- بهداشت و درمان														
	۷- حمل و نقل														
۸- ارتباطات	۹- تفریح و امور فرهنگی														
	۱۰- تحصیل														
۱۱- رستوران و هتل	۱۲- کالاها و خدمات متفرقه														
	گروه‌های اختصاصی:														
۱- کالا	۵۹۳/۴	۵۹۵/۷	۵۹۱/۸	۶۰۴/۵	۶۳۲/۳	۵۹۷/۷	۶۰۷/۵	۶۹۵/۲	۶۱۲/۷	۶۳۱/۳	۶۲۱/۳	۵۹۰/۴	۵۹۷/۱	۶۲۳/۷	۶۰۰/۵
۲- خدمت	۳۷۱/۹	۳۴۱/۴	۳۴۹/۷	۳۴۹/۷	۳۷۲/۴	۳۸۴/۲	۳۷۵/۸	۳۳۹/۵	۳۶۰/۲	۳۷۷/۲	۳۴۱/۶	۳۴۱/۴	۳۲۱/۸	۴۱۹/۲	۳۸۲/۴

ادامه جدول شماره ۷

شاخص بهای کالاها و خدمات مصرفی در مناطق شهری ایران

اعداد شاخص کل و برخی از گروه‌ها در استان‌های مختلف کشور در اسفندماه ۱۴۰۰

(۱۳۹۵=۱۰۰)

استان	سیستان و بلوچستان	فارس	قزوین	قم	کرمانشاه	کردستان	کرمان	کهگیلویه و بویراحمد	گلستان	گیلان	لرستان	مازندران	مرکزی	هرمزگان	همدان	یزد
عنوان	شاخص کل															
	(درصد تغییر شاخص کل نسبت به ماه قبل)															
	گروه‌های اصلی و منتخب فرعی:															
	۱- خوراکی‌ها و آشامیدنی‌ها															
	خوراکی‌ها															
	غلات و نان															
	گوشت															
	ماهی و حیوانات دریایی															
	لبنیات و تخم پرندگان															
	روغن‌ها و چربی‌ها															
	میوه‌ها و خشکبار															
	انواع سبزی، حبوب و فرآورده‌های سبزی															
قند، شکر، مربا، عسل، شکلات و محصولات قنادی																
نمک و ادویه، سس‌ها و چاشنی‌ها و ترکیبات خوراکی																
آشامیدنی‌ها																
۲- دخانیات																
۳- پوشاک و کفش																
۴- مسکن، آب، برق و گاز و سایر سوخت‌ها																
اجاره‌بهای مسکن غیرشخصی																
ارزش اجاری مسکن شخصی																
تعمیرات و خدمات ساختمانی																
آب																
برق و گاز و سایر سوخت‌ها																
۵- اثاث، لوازم و خدمات مورد استفاده در خانه																
۶- بهداشت و درمان																
۷- حمل و نقل																
۸- ارتباطات																
۹- تفریح و امور فرهنگی																
۱۰- تحصیل																
۱۱- رستوران و هتل																
۱۲- کالاها و خدمات متفرقه																
گروه‌های اختصاصی:																
۱- کالا																
۲- خدمت																