



بانک مرکزی جمهوری اسلامی ایران

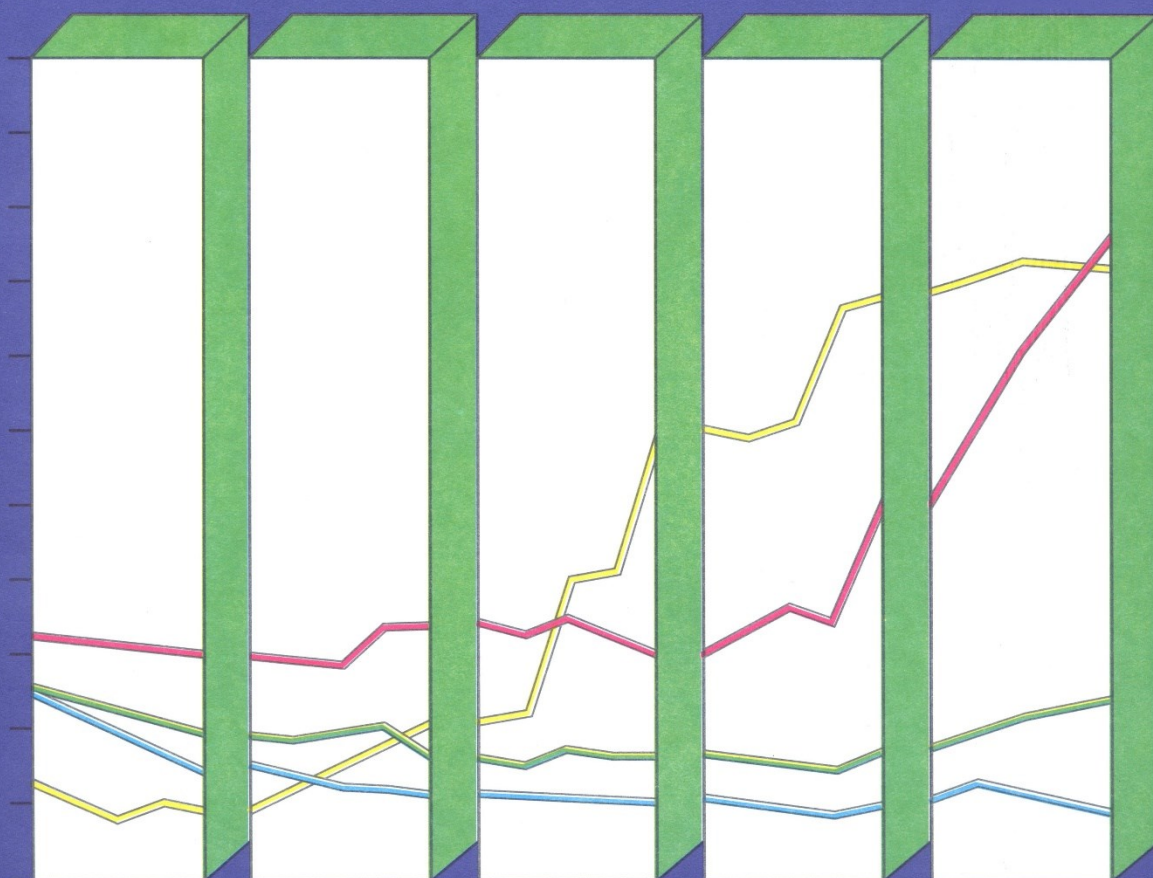
مدیریت کلی آمارهای اقتصادی

اداره آمار اقتصادی

## شاخص بهای کالاهای صادراتی در ایران

تیرماه ۱۳۹۹

(۱۰۰ = ۱۳۹۵)





بانک مرکزی جمهوری اسلامی ایران

مدیریت کل آمارهای اقتصادی

اداره آمار اقتصادی

دایره شاخص بهای کالاهای وارداتی و صادراتی

## شاخص بهای کالاهای صادراتی در ایران

تیرماه ۱۳۹۹


(۱۳۹۵=۱۰۰)

شهریورماه ۱۳۹۹

بسمه تعالی

درصد تغییر شاخص کل بهای کالاهای صادراتی در ایران

(۱۳۹۵=۱۰۰)

افزایش 

خردادماه ۱۳۹۹ نسبت به ماه قبل



۹/۱

تیرماه ۱۳۹۹ نسبت به ماه قبل



۹/۵

خردادماه ۱۳۹۹ نسبت به ماه



مشابه سال قبل

۱۴/۲

تیرماه ۱۳۹۹ نسبت به ماه



مشابه سال قبل

۳۲/۲

سه ماه اول سال ۱۳۹۹ نسبت به دوره



مشابه سال قبل

۶/۲

چهار ماه اول سال ۱۳۹۹ نسبت به دوره



مشابه سال قبل

۱۲/۴

دوازده ماه منتهی به خردادماه ۱۳۹۹ نسبت به



دوازده ماه منتهی به خردادماه ۱۳۹۸

۲/۰

دوازده ماه منتهی به تیرماه ۱۳۹۹ نسبت به



دوازده ماه منتهی به تیرماه ۱۳۹۸

۲/۱

## خلاصه نتایج شاخص بهای کالاها صادراتی در ایران

تیرماه ۱۳۹۹

(۱۳۹۵=۱۰۰)

افزایش

ثابت یا تقریباً بدون تغییر

کاهش

درصد تغییر نسبت به :

	ماه قبل	ماه مشابه سال قبل	
<b>شاخص کل</b>	۹/۵	۳۲/۲	
<b>گروه‌های اصلی :</b>			
۱- محصولات حیوانی	۱۲/۶	۵۲/۱	
۲- محصولات نباتی	۱۷/۵	۴۴/۰	
۳- چربی‌ها و روغن‌های حیوانی و نباتی	۲۰/۷	۷۹/۶	
۴- محصولات صنایع غذایی، نوشابه‌ها و توتون	۱۰/۱	۴۱/۴	
۵- محصولات معدنی	۳/۳	۱۸/۶	
۶- محصولات صنایع شیمیایی و صنایع وابسته	۱۵/۲	۲۱/۳	
۷- مواد پلاستیک و کائوچو و مصنوعات آنها	۲۵/۷	۳۵/۲	
۸- پوست و چرم و محصولات چرمی	۱۲/۲	۴۷/۹	
۹- چوب و اشیای چوبی	۸/۶	۵/۹	
۱۰- خمیر چوب، کاغذ و مقوا	۰	۴۰/۰	
۱۱- مواد نسجی و مصنوعات از این مواد	۲۷/۵	۶۷/۲	
۱۲- انواع کفش	۲۶/۶	۹۸/۵	
۱۳- مصنوعات ساخته شده از انواع سنگ	۱۷/۴	۳۹/۴	
۱۴- فلزات معمولی و مصنوعات آنها	۲۲/۲	۶۰/۴	
۱۵- ماشین‌آلات مکانیکی و ادوات برقی	۳/۳	۳۸/۱	
۱۶- وسایل نقلیه زمینی و تجهیزات ترابری	۲۲/۴	۵۹/۵	
<b>گروه اختصاصی :</b>			
محصولات پتروشیمی	۰/۶	۱۷/۴	

## شاخص بهای کالاهای صادراتی در ایران

تیرماه ۱۳۹۹

(۱۳۹۵=۱۰۰)

شاخص بهای کالاهای صادراتی در ایران در تیرماه ۱۳۹۹ به عدد ۴۳۳/۴ رسید که نسبت به ماه قبل معادل ۹/۵ درصد افزایش داشت. شاخص مذکور نسبت به ماه مشابه سال قبل برابر ۳۲/۲ درصد افزایش یافت (جداول شماره ۱ و ۴).

شاخص فوق طی چهار ماه اول سال ۱۳۹۹ نسبت به دوره مشابه سال قبل معادل ۱۲/۴ درصد افزایش داشته است (جدول شماره ۴).

شاخص بهای کالاهای صادراتی در ایران طی دوازده ماه منتهی به تیرماه ۱۳۹۹ نسبت به دوازده ماه منتهی به تیرماه ۱۳۹۸ به میزان ۲/۱ درصد افزایش داشته است (جدول شماره ۴).

در تیرماه سال جاری، افزایش شاخص بهای برخی اقلام به ترتیب بیشترین تأثیر آن‌ها در بالا رفتن شاخص بهای کالاهای صادراتی نسبت به ماه قبل شامل پلی‌اتیلن سنگین، روغن پایه، آهن کلاف گرم، پسته، شمش فولادی، مس کاتد، آلکیل بنزن، تختال، فرش ماشینی، اوره صنعتی، منواتیلن گلایکول، متانول، پنیر، پلی‌وینیل کلراید، "پودرها و مایعات شوینده"، روغن موتور، شمش آلومینیوم، شمش سرب، پارافین، شمش روی، تیرآهن، پارازایلین، انواع سیمان، آهن کلاف سرد، "کاشی و سرامیک"، انواع شیر خشک، "لاستیک روئی خودرو و موتورسیکلت"، انواع لوله گالوانیزه، رادیاتور خودرو، مرغ منجمد، "بیسکویت و ویفر"، شکلات سفید بدون کاکائو، انواع کشمش، ماست، شیشه جام فلوت، آهن اسفنجی، خرما، "پودر و سنگ گچ"، بستنی، فورفورال، "روده گوسفندی رتبه‌بندی شده"، پلی‌اتیلن سبک، شکلات دارای کاکائو، چیپس سیب‌زمینی، موکت، "لوله و اتصالات پی‌وی‌سی"، "کنسانتره و آبمیوه"، گوجه‌فرنگی، آلکید رزین، آبگرمکن گازی، ماکارونی، دوغ، کیسه پلاستیکی، سیم برای سیم‌پیچی از مس، تراکتور، پلی‌استایرن، دی‌اتیلن گلایکول، خامه،

ایزوگام، انجیر خشک، کمپوت، فروسیلیس، "لوله و اتصالات پلی‌پروپیلن"، "بوتادین ۳۱"، الیاف پلی‌استر، "رنگ‌ها و پوشش‌ها بر اساس پلی‌استر"، کنسرو سبزیجات، کفش زیره پیو رویه چرم مصنوعی، فرومولیبدن، تولون، "داروهای ضد درد و التهاب"، شیلنگ پلاستیکی، کلاف گالوانیزه، کولرآبی، میلگرد، شامپو، "رنگ‌ها و پوشش‌های ساختمانی و صنعتی"، شیشه جام تخت شده، چینی‌آلات بهداشتی، سالامبور گوسفندی، لوله مسی، دوده صنعتی، گلاب، کریستال ملامین، گوگرد، پودر بنتونیت، "صابون و ژل شستشو"، خمیرمایه نان، فرآورده‌های ضدآفتاب، ترانسفورماتور، آدامس، پودر باریت، "انواع پروفیل و نبشی آهنی"، نئوپان، چسب، برگه زردآلو، نوشابه، "انواع ورق وتسمه مسی، برنجی"، کنسرو ماهی، پلی‌اتیلن ترفتالات، آجر ساختمان از سرامیک، شیشه جام ورق شده، زرشک، لوله فولادی و سبزیجات خشک می‌باشد که منجر به افزایش شاخص بهای کالاهای صادراتی در ایران نسبت به ماه قبل گردید. در این ماه، شاخص بهای تعدادی از اقلام از جمله پروپان مایع شده، بوتان مایع شده، قیر، انواع ماهی منجمد، رب گوجه‌فرنگی، کاهو، فلفل فرنگی، مربا، وازلین، انواع سس، زعفران و سود کاستیک نسبت به ماه قبل کاهش یافت.

## برخی از گروه‌های اصلی

### ۱- محصولات نباتی

در تیرماه ۱۳۹۹، شاخص بهای گروه محصولات نباتی در مقایسه با ماه قبل معادل ۱۷/۵ درصد افزایش یافت. این افزایش بیشتر ناشی از بالا آمدن شاخص بهای برخی از اقلام نظیر پسته برابر ۲۳/۱ درصد، انواع کشمش ۱۱/۴ درصد، خرما ۱۳/۱ درصد، گوجه‌فرنگی ۹/۲ درصد، انجیرخشک ۲۰/۷ درصد، برگه زردآلو ۷/۸ درصد و زرشک و سبزیجات خشک هر یک ۲۰/۷ درصد بود. در این ماه شاخص قیمت تعدادی از اقلام مانند کاهو ۴۳/۶ درصد، فلفل فرنگی ۲۵/۸ درصد و زعفران ۱/۱ درصد کاهش یافت.

شاخص بهای گروه فوق در مقایسه با ماه مشابه سال قبل به‌میزان ۴۴/۰ درصد افزایش داشته است (جداول شماره ۱ و ۴).

## ۲- محصولات معدنی

در ماه مورد بررسی، کاهش شاخص بهای برخی از اقلام مانند پروپان مایع شده معادل ۲۰/۱ درصد، بوتان مایع شده ۱۷/۸ درصد، قیر ۳/۰ درصد و وازلین ۵/۱ درصد سبب گردید تا شاخص قیمت گروه محصولات معدنی برابر ۳/۳ درصد نسبت به ماه قبل کاهش داشته باشد. در این گروه شاخص بهای اقلامی مانند روغن پایه ۲۳/۶ درصد، روغن موتور ۷/۱ درصد، پارافین ۱۶/۷ درصد، انواع سیمان ۱۷/۴ درصد و "پودر و سنگ گچ"، پودر بنتونیت و پودر باریت هر کدام ۲۰/۷ درصد افزایش داشت.

شاخص قیمت گروه مزبور در مقایسه با ماه مشابه سال گذشته به میزان ۱۸/۶ درصد افزایش داشت (جداول شماره ۱ و ۴).

## ۳- محصولات صنایع شیمیایی و صنایع وابسته

در ماه مورد گزارش، شاخص قیمت گروه محصولات صنایع شیمیایی و صنایع وابسته با افزایشی معادل ۱۵/۲ درصد نسبت به ماه قبل مواجه شد. این افزایش بیشتر تحت تاثیر بالا آمدن شاخص بهای برخی از اقلام به ویژه آلکیل بنزن برابر ۱۷/۱ درصد، اوره صنعتی ۱۲/۰ درصد، منواتیلن گلايکول ۳۱/۰ درصد، متانول ۱۶/۶ درصد، "پودرها و مایعات شوینده" ۲۷/۲ درصد، پارازایلین ۱۸/۹ درصد، فورفورال ۳۴/۲ درصد، دی اتیلن گلايکول ۸/۷ درصد، "بوتادین ۱ و ۳" ۱۱/۲ درصد، "رنگها و پوششها بر اساس پلی استر" ۱۷/۹ درصد، تولوئن ۱۹/۱ درصد، "داروهای ضد درد و التهاب" ۲۱/۱ درصد، شامپو ۲۰/۹ درصد، دوده صنعتی ۲۳/۹ درصد، گلاب ۲۲/۰ درصد، کریستال ملامین ۲۳/۳ درصد، گوگرد ۱۴/۵ درصد، "صابون و ژل شستشو" ۱۶/۲ درصد، "رنگها و پوششهای ساختمانی و صنعتی" ۱۲/۲ درصد، فرآوردههای ضدآفتاب ۲۰/۷ درصد و چسب ۹/۵ درصد بود. در این ماه شاخص بهای اقلامی مانند سود کاستیک ۳/۳ درصد کاهش یافت.

شاخص بهای گروه مذکور نسبت به ماه مشابه سال قبل به میزان ۲۱/۳ درصد افزایش داشت (جداول شماره ۱ و ۴).

#### ۴- مواد پلاستیک و کائوچو و مصنوعات آنها

در تیرماه ۱۳۹۹، شاخص بهای گروه مواد پلاستیک و کائوچو و مصنوعات آنها نسبت به ماه گذشته معادل ۲۵/۷ درصد افزایش داشت. این افزایش عمدتاً در اثر بالا آمدن شاخص قیمت برخی از اقلام به‌ویژه پلی‌اتیلن سنگین برابر ۲۹/۱ درصد، پلی‌وینیل کلراید ۱۹/۶ درصد، "لاستیک روئی خودرو و موتورسیکلت" ۳۶/۳ درصد، پلی‌اتیلن سبک ۲۲/۹ درصد، "لوله و اتصالات پی‌وی‌سی" ۲۸/۹ درصد، آلکیدرزین ۲۰/۷ درصد، کیسه پلاستیکی ۷/۶ درصد، پلی‌استایرن ۱۳/۴ درصد، "لوله و اتصالات پلی‌پروپیلن" ۲۰/۷ درصد، شیلنگ پلاستیکی ۱۷/۸ درصد و پلی‌اتیلن ترفتالات ۷/۰ درصد بود.

شاخص بهای این گروه نسبت به ماه مشابه سال گذشته به‌میزان ۳۵/۲ درصد افزایش نشان می‌دهد (جداول شماره ۱ و ۴).

#### ۵- فلزات معمولی و مصنوعات آنها

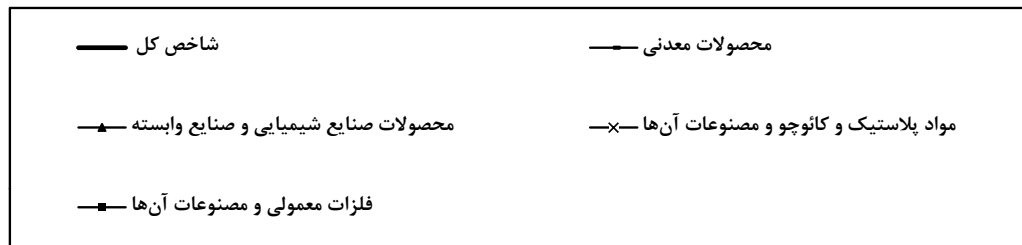
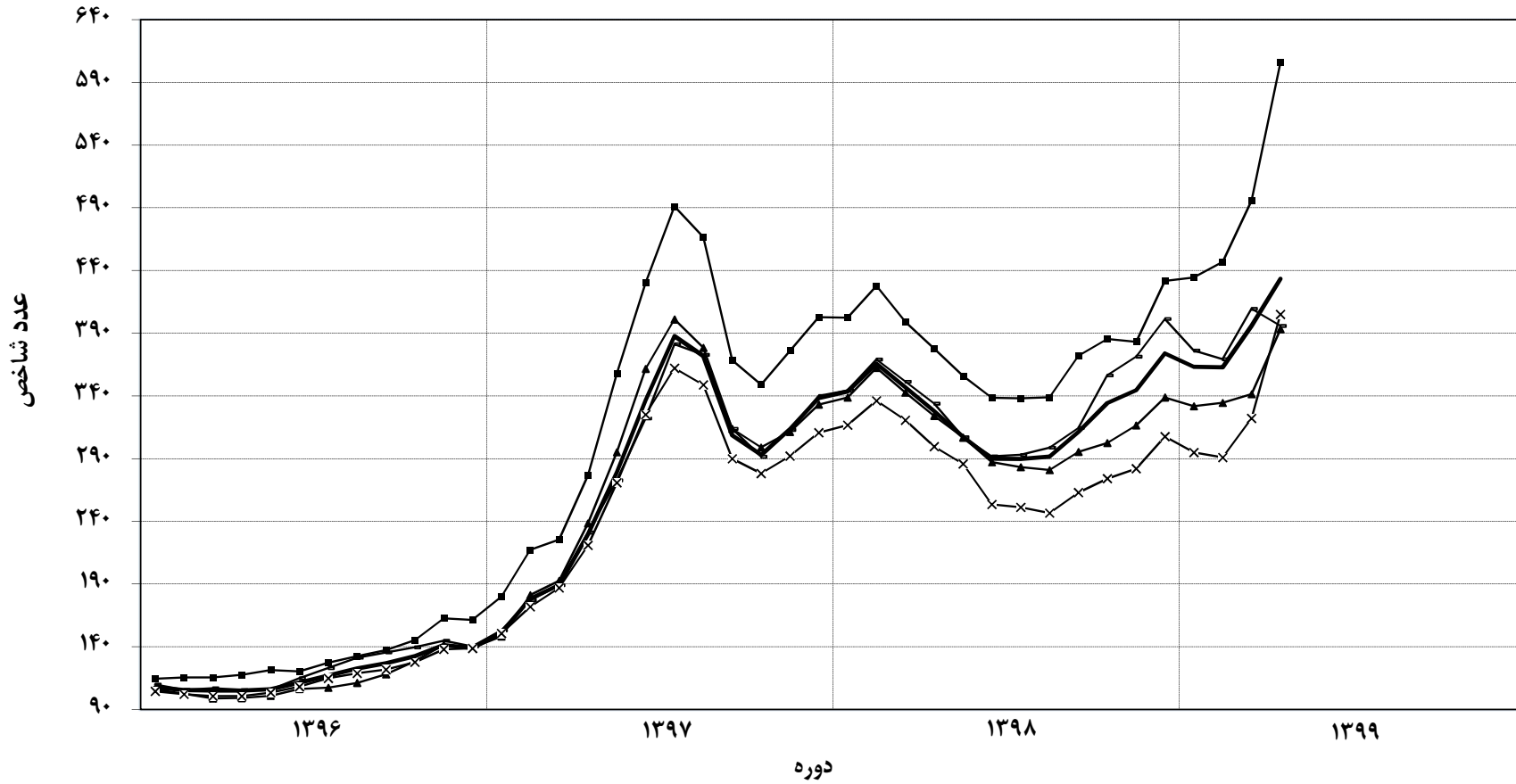
در ماه مورد بررسی، افزایش شاخص بهای تعدادی از اقلام مانند آهن کلاف گرم و شمش فولادی هر یک معادل ۲۲/۸ درصد، مس کاتد ۲۴/۲ درصد، تختال ۲۰/۷ درصد، شمش آلومینیوم ۲۱/۲ درصد، شمش سرب ۲۷/۵ درصد، شمش روی ۲۱/۱ درصد، تیرآهن ۲۲/۴ درصد، آهن کلاف سرد ۲۱/۴ درصد، انواع لوله گالوانیزه ۲۳/۱ درصد، آهن اسفنجی، فروسیلیس و فرمولیبدن هر کدام ۲۰/۷ درصد، کلاف گالوانیزه ۲۳/۰ درصد، میلگرد ۱۳/۸ درصد، لوله مسی ۳۲/۱ درصد، "انواع پروفیل و نبشی آهنی" ۲۱/۲ درصد، "انواع ورق و تسمه مسی، برنجی" ۳۰/۰ درصد و لوله فولادی ۲۳/۴ درصد منجر به افزایشی برابر ۲۲/۲ درصد در شاخص بهای گروه فلزات معمولی و مصنوعات آنها نسبت به ماه قبل گردید.

شاخص قیمت گروه فوق نسبت به ماه مشابه سال گذشته افزایشی به‌میزان ۶۰/۴ درصد داشته است (جداول شماره ۱ و ۴).



### شاخص بهای کالاهای صادراتی در ایران

(۱۳۹۵=۱۰۰)



## شاخص بهای کالاهای صادراتی در ایران

اعداد شاخص و درصد تغییر آنها

تیرماه ۱۳۹۹

(۱۳۹۵=۱۰۰)

درصد تغییر		عدد شاخص		ضریب اهمیت سال پایه	گروه	
تیرماه ۱۳۹۸ نسبت به ماه مشابه سال قبل		تیرماه ۱۳۹۹ نسبت به ماه مشابه سال قبل				
ماه قبل	ماه قبل	ماه قبل	ماه قبل	تیرماه ۱۳۹۹		
۴۲/۸	-۵/۵	۳۲/۲	۹/۵	۴۳۳/۴	۱۰۰/۰۰	شاخص کل گروه‌های اصلی و منتخب فرعی:*
۴۷/۸	-۳/۶	۵۲/۱	۱۲/۶	۴۶۱/۸	۳/۴۸	۱- محصولات حیوانی
۴۸/۵	-۱/۶	۴۹/۶	۲۳/۲	۴۱۷/۹	۲/۰۳	شیر و محصولات لبنی
۶۰/۲	-۸/۷	۴۴/۰	۱۷/۵	۵۰۴/۶	۷/۹۹	۲- محصولات نباتی
۸۱/۰	-۷/۰	۶۳/۷	۱۲/۸	۶۶۴/۴	۱/۵۱	سبزیجات، نباتات و ریشه‌های خوراکی
۵۶/۰	-۹/۴	۴۲/۹	۲۰/۰	۵۰۹/۴	۵/۵۵	میوه‌های خوراکی
۵۴/۱	-۷/۰	-۶/۵	۲/۵	۲۰۰/۱	۰/۸۱	قهوه، چای و ادویه
۶۱/۵	-۵/۸	۷۹/۶	۲۰/۷	۵۳۲/۸	۰/۱۹	۳- چربی‌ها و روغن‌های حیوانی و نباتی
۵۷/۰	-۵/۳	۴۱/۴	۱۰/۱	۴۱۷/۶	۳/۴۸	۴- محصولات صنایع غذایی، نوشابه‌ها و توتون
۸۳/۲	-۶/۷	۱۸/۱	-۰/۵	۳۹۲/۲	۱/۲۳	فرآورده‌های سبزی‌ها، میوه‌ها و نباتات
۴۴/۵	-۵/۰	۱۸/۶	-۳/۳	۳۹۵/۹	۴۰/۴۲	۵- محصولات معدنی
۱۸/۸	-۳/۱	۶۹/۳	۱۹/۲	۳۳۸/۶	۱/۹۴	مواد معدنی
۱۰۵/۸	-۵/۸	۶۵/۰	۲۰/۷	۴۲۷/۸	۲/۶۵	سنگ فلزات
۴۳/۱	-۵/۰	۱۴/۴	-۵/۷	۳۹۶/۶	۳۵/۸۳	سوخت‌های معدنی و روغن‌های حاصل از آنها
۳۵/۹	-۵/۴	۲۱/۳	۱۵/۲	۳۹۳/۲	۱۴/۴۶	۶- محصولات صنایع شیمیایی و صنایع وابسته
۳۷/۲	-۷/۵	۱۲/۴	۱/۵	۳۶۰/۱	۱/۰۰	محصولات شیمیایی غیر آلی
۳۵/۲	-۶/۱	۲/۶	۱۷/۳	۳۳۲/۷	۸/۸۶	محصولات شیمیایی آلی
۳۳/۸	-۱/۶	۳۸/۳	۱۲/۰	۴۶۲/۶	۱/۹۰	کودها
۷۳/۵	-۵/۳	۸۷/۳	۲۶/۶	۷۲۷/۵	۰/۵۵	صابون‌ها و فرآورده‌ها برای شستشو
۳۵/۶	-۶/۶	۳۵/۲	۲۵/۷	۴۰۵/۰	۱۲/۱۲	۷- مواد پلاستیک و کائوچو و مصنوعات آنها
۲۵/۳	-۶/۶	۳۴/۸	۲۵/۵	۴۰۳/۳	۱۱/۸۶	مواد پلاستیک و مصنوعات آنها
۱۰۸/۱	-۵/۸	۴۷/۹	۱۲/۲	۷۴۴/۸	۰/۲۲	۸- پوست و چرم و محصولات چرمی
۲۸/۳	-۵/۷	۵/۹	۸/۶	۲۲۵/۱	۰/۱۱	۹- چوب و اشیای چوبی
۳۷/۷	۰	۴۰/۰	۰	۳۳۲/۱	۰/۱۴	۱۰- خمیر چوب، کاغذ و مقوا
۳۰/۳	-۷/۲	۶۷/۲	۲۷/۵	۴۱۳/۱	۲/۴۸	۱۱- مواد نسجی و مصنوعات از این مواد
۲۷/۹	-۷/۷	۶۳/۸	۳۱/۷	۳۸۱/۴	۱/۷۹	فرش و سایر کف‌پوش‌ها از مواد نسجی
۲/۰	-۴/۲	۹۸/۵	۲۶/۶	۲۹۳/۴	۰/۲۴	۱۲- انواع کفش
۴۳/۷	-۱/۷	۳۹/۴	۱۷/۴	۳۷۹/۴	۲/۲۶	۱۳- مصنوعات ساخته شده از انواع سنگ
۳۶/۵	-۵/۴	۶۰/۴	۲۲/۲	۶۰۵/۸	۱۰/۰۵	۱۴- فلزات معمولی و مصنوعات آنها
۳۱/۷	-۴/۹	۶۱/۰	۲۲/۲	۶۴۳/۶	۶/۰۰	انواع آهن، چدن و فولاد
۶۹/۵	-۳/۲	۶۲/۲	۱۹/۶	۴۸۲/۵	۱/۲۲	مصنوعات از چدن، آهن یا فولاد
۳۷/۲	-۵/۸	۸۱/۵	۲۴/۲	۶۱۶/۷	۱/۲۸	مس و مصنوعات از مس
۵۸/۸	-۲/۵	۳۸/۱	۳/۳	۴۴۴/۹	۱/۹۵	۱۵- ماشین‌آلات مکانیکی و ادوات برقی
۶۵/۷	۰	۴۴/۴	۲/۶	۵۳۵/۶	۱/۲۲	وسایل مکانیکی
۵۵/۵	-۵/۴	۵۹/۵	۲۲/۴	۵۶۲/۴	۰/۴۱	۱۶- وسایل نقلیه زمینی و تجهیزات ترابری
۴۲/۷	-۵/۷	۱۷/۴	-۰/۶	۴۰۲/۹	۳۸/۵۲	گروه اختصاصی: محصولات پتروشیمی

\* برخی از زیرگروه‌ها در این جدول ذکر نگردیده است، لذا جمع ضرایب اهمیت برخی از زیرگروه‌ها با ضریب اهمیت گروه اندکی تفاوت دارد.

جدول شماره ۲

شاخص بهای کالاهای صادراتی در ایران

اعداد شاخص کل و گروه‌های اصلی

(۱۳۹۵=۱۰۰)

پوست و چرم و محصولات چرمی	مواد پلاستیک و کائوچو و مصنوعات آنها	محصولات صنایع شیمیایی و صنایع وابسته	محصولات معدنی	محصولات صنایع غذایی، نوشابه‌ها و توتون	چربی‌ها و روغن‌های حیوانی و نباتی	محصولات نباتی	محصولات حیوانی	شاخص کل	گروه
									دوره
۶/۹	۷/۴	۶/۰	۲/۵	۴/۴	۳/۹	۵/۴	۳/۵	۵/۴	۱۳۷۶
۷/۲	۸/۹	۷/۶	۴/۱	۶/۰	۵/۳	۵/۶	۴/۴	۶/۷	۱۳۷۷
۱۲/۶	۱۴/۴	۱۰/۲	۹/۴	۸/۸	۷/۹	۱۱/۳	۷/۷	۱۰/۶	۱۳۷۸
۱۹/۳	۱۵/۳	۱۱/۸	۱۲/۳	۱۰/۰	۷/۰	۱۲/۱	۱۰/۰	۱۲/۵	۱۳۷۹
۲۵/۳	۱۵/۴	۱۲/۸	۱۲/۲	۱۰/۳	۶/۴	۱۱/۶	۱۱/۳	۱۲/۶	۱۳۸۰
۲۵/۱	۱۵/۸	۱۴/۷	۱۳/۲	۱۰/۶	۷/۵	۱۱/۴	۱۳/۱	۱۳/۴	۱۳۸۱
۲۶/۹	۱۶/۱	۱۷/۴	۱۴/۱	۱۱/۷	۸/۶	۱۱/۲	۱۶/۸	۱۴/۹	۱۳۸۲
۲۸/۴	۲۳/۸	۲۵/۰	۱۸/۴	۱۳/۱	۹/۵	۱۴/۵	۱۹/۱	۱۹/۲	۱۳۸۳
۲۵/۷	۲۴/۵	۲۶/۴	۲۴/۲	۱۵/۳	۹/۹	۱۵/۷	۱۸/۷	۲۱/۶	۱۳۸۴
۲۴/۴	۲۷/۶	۳۰/۳	۲۸/۷	۱۶/۲	۱۰/۷	۱۸/۱	۲۱/۱	۲۵/۳	۱۳۸۵
۳۱/۸	۲۹/۴	۳۶/۹	۳۷/۸	۱۷/۸	۱۵/۵	۲۴/۸	۲۳/۶	۳۱/۲	۱۳۸۶
۳۴/۹	۳۳/۳	۴۷/۱	۴۰/۴	۲۳/۶	۲۱/۲	۳۵/۶	۲۵/۱	۳۸/۱	۱۳۸۷
۳۳/۷	۳۰/۳	۳۳/۱	۳۹/۲	۲۵/۰	۱۷/۳	۴۱/۹	۲۵/۴	۳۵/۵	۱۳۸۸
۵۱/۷	۳۲/۲	۳۸/۳	۴۹/۰	۲۶/۴	۲۲/۶	۳۶/۲	۲۷/۱	۳۹/۴	۱۳۸۹
۷۷/۰	۳۷/۲	۴۷/۹	۵۹/۳	۳۰/۵	۲۹/۵	۳۶/۴	۳۲/۰	۴۵/۰	۱۳۹۰
۱۵۲/۵	۸۰/۲	۱۱۱/۲	۱۳۳/۳	۶۹/۲	۷۰/۹	۸۱/۳	۷۳/۳	۱۰۰/۹	۱۳۹۱
۱۸۰/۷	۱۱۲/۲	۱۳۳/۵	۱۶۴/۱	۹۱/۸	۸۷/۶	۹۷/۶	۸۷/۸	۱۲۲/۹	۱۳۹۲
۱۶۳/۷	۱۱۳/۲	۱۱۹/۸	۱۶۹/۷	۹۱/۳	۸۸/۰	۹۹/۶	۹۱/۴	۱۲۲/۳	۱۳۹۳
۱۰۷/۴	۱۰۳/۰	۱۰۱/۲	۱۰۸/۹	۹۳/۵	۹۰/۹	۱۰۶/۳	۹۲/۰	۱۰۲/۷	۱۳۹۴
۱۰۰/۰	۱۰۰/۰	۱۰۰/۰	۱۰۰/۰	۱۰۰/۰	۱۰۰/۰	۱۰۰/۰	۱۰۰/۰	۱۰۰/۰	۱۳۹۵
۱۲۰/۰	۱۱۴/۹	۱۱۳/۲	۱۲۲/۰	۱۰۹/۴	۱۰۲/۱	۱۰۹/۶	۱۱۵/۴	۱۱۸/۳	۱۳۹۶
۳۲۲/۲	۲۶۷/۳	۲۸۷/۸	۲۷۹/۸	۲۳۶/۴	۲۴۴/۳	۲۸۳/۷	۲۶۳/۲	۲۸۱/۴	۱۳۹۷
۴۹۲/۶	۲۸۶/۴	۳۱۴/۹	۳۳۶/۱	۲۹۳/۴	۳۰۶/۶	۳۵۷/۸	۳۲۱/۷	۳۲۷/۲	۱۳۹۸
									۱۳۹۸:
۵۰۳/۷	۲۹۹/۶	۳۲۴/۱	۳۳۳/۹	۲۹۵/۳	۲۹۶/۷	۳۵۰/۳	۳۰۳/۷	۳۲۷/۸	تیر
۴۷۳/۹	۲۸۵/۸	۳۰۶/۸	۳۰۷/۱	۲۸۵/۳	۲۷۹/۲	۳۲۳/۷	۳۰۳/۲	۳۰۷/۲	مرداد
۴۵۳/۶	۲۵۳/۵	۲۸۷/۲	۲۹۱/۹	۲۷۴/۳	۲۶۷/۲	۳۰۲/۶	۳۰۱/۶	۲۹۰/۰	شهریور
۴۵۴/۴	۲۵۱/۲	۲۸۳/۲	۲۹۳/۰	۲۶۹/۱	۲۶۷/۷	۳۰۷/۱	۳۰۲/۸	۲۸۹/۷	مهر
۴۵۸/۳	۲۴۶/۶	۲۸۰/۹	۲۹۸/۸	۲۷۲/۹	۲۷۰/۰	۳۱۰/۸	۳۱۲/۲	۲۹۱/۷	آبان
۴۸۰/۹	۲۶۳/۰	۲۹۵/۴	۳۱۴/۵	۲۸۴/۸	۲۹۹/۰	۳۵۳/۱	۳۳۴/۳	۳۱۱/۳	آذر
۴۹۹/۳	۲۷۴/۱	۳۰۲/۵	۳۵۶/۴	۲۹۲/۵	۳۱۰/۴	۳۶۹/۶	۳۳۴/۲	۳۳۴/۳	دی
۵۱۳/۰	۲۸۲/۰	۳۱۶/۵	۳۷۱/۴	۲۹۷/۲	۳۴۱/۲	۳۷۲/۲	۳۳۹/۹	۳۴۴/۶	بهمن
۵۷۲/۷	۳۰۷/۶	۳۳۸/۸	۴۰۱/۴	۳۲۰/۶	۳۸۰/۹	۴۰۴/۲	۳۶۴/۵	۳۷۳/۹	اسفند
									۱۳۹۹:
۵۹۷/۰	۲۹۴/۹	۳۳۱/۸	۳۷۶/۲	۳۳۶/۷	۳۹۷/۱	۴۰۱/۷	۳۸۲/۲	۳۶۳/۱	فروردین
۶۱۱/۱	۲۹۰/۹	۳۳۴/۵	۳۶۹/۳	۳۳۸/۵	۴۰۶/۴	۴۰۷/۴	۳۸۵/۵	۳۶۲/۸	اردیبهشت
۶۶۳/۸	۳۲۲/۱	۳۴۱/۴	۴۰۹/۵	۳۷۹/۲	۴۴۱/۵	۴۲۹/۶	۴۱۰/۲	۳۹۵/۹	خرداد
۷۴۴/۸	۴۰۵/۰	۳۹۳/۲	۳۹۵/۹	۴۱۷/۶	۵۳۲/۸	۵۰۴/۶	۴۶۱/۸	۴۳۳/۴	تیر

ادامه جدول شماره ۲  
شاخص بهای کالاهای صادراتی در ایران  
اعداد شاخص کل و گروه‌های اصلی  
(۱۳۹۵=۱۰۰)

وسایل نقلیه زمینی و تجهیزات ترابری	ماشین‌آلات مکانیکی و ادوات برقی	فلزات معمولی و مصنوعات آن‌ها	مصنوعات ساخته شده از انواع سنگ	انواع کفش	مواد نسجی و مصنوعات از این مواد	خمیر چوب، کاغذ و مقوا *	چوب و اشیای چوبی	شاخص کل	گروه دوره
۱۳/۲	۸/۸	۵/۰	۱۰/۸	۳/۸	۷/۳	-	۷/۸	۵/۴	۱۳۷۶
۱۶/۵	۱۱/۵	۵/۸	۱۶/۱	۴/۷	۷/۹	-	۱۰/۶	۶/۷	۱۳۷۷
۲۲/۹	۱۸/۶	۹/۷	۲۷/۳	۷/۷	۱۰/۰	-	۱۳/۸	۱۰/۶	۱۳۷۸
۲۳/۹	۱۹/۵	۱۰/۸	۲۷/۱	۸/۲	۱۱/۵	-	۱۵/۵	۱۲/۵	۱۳۷۹
۲۳/۶	۱۹/۴	۱۰/۳	۲۵/۳	۷/۵	۱۱/۳	-	۱۶/۱	۱۲/۶	۱۳۸۰
۲۴/۲	۱۹/۳	۱۰/۷	۲۵/۸	۸/۵	۱۱/۷	-	۱۸/۵	۱۳/۴	۱۳۸۱
۲۴/۹	۲۰/۹	۱۳/۶	۲۶/۳	۹/۸	۱۳/۴	-	۱۸/۸	۱۴/۹	۱۳۸۲
۲۶/۵	۲۳/۸	۲۳/۳	۲۸/۰	۱۱/۰	۱۴/۶	-	۲۰/۳	۱۹/۲	۱۳۸۳
۲۵/۵	۲۸/۹	۲۴/۸	۲۸/۴	۱۱/۰	۱۷/۷	-	۱۹/۶	۲۱/۶	۱۳۸۴
۲۷/۳	۳۲/۱	۳۰/۵	۳۰/۴	۱۱/۷	۲۱/۳	-	۲۱/۴	۲۵/۳	۱۳۸۵
۳۲/۱	۴۰/۳	۳۶/۶	۳۲/۳	۱۲/۴	۲۳/۸	-	۳۱/۱	۳۱/۲	۱۳۸۶
۳۳/۹	۴۳/۰	۴۶/۰	۳۶/۲	۱۳/۸	۲۹/۴	-	۳۸/۱	۳۸/۱	۱۳۸۷
۳۴/۹	۳۸/۰	۳۰/۰	۳۷/۵	۱۴/۳	۳۱/۵	-	۳۴/۹	۳۵/۵	۱۳۸۸
۳۶/۸	۳۷/۸	۴۲/۶	۳۸/۵	۱۸/۶	۳۲/۶	-	۳۵/۲	۳۹/۴	۱۳۸۹
۳۷/۳	۳۹/۹	۴۸/۷	۴۱/۷	۲۵/۳	۳۶/۴	-	۳۵/۷	۴۵/۰	۱۳۹۰
۷۷/۵	۹۱/۸	۱۰۴/۷	۹۹/۶	۵۲/۳	۷۷/۹	-	۷۹/۷	۱۰۰/۹	۱۳۹۱
۹۴/۰	۱۰۵/۸	۱۱۷/۸	۱۰۸/۸	۷۱/۳	۷۷/۱	-	۹۸/۵	۱۲۲/۹	۱۳۹۲
۹۲/۲	۹۷/۴	۱۲۰/۵	۱۰۳/۸	۹۲/۸	۸۴/۹	-	۹۷/۱	۱۲۲/۳	۱۳۹۳
۱۰۱/۳	۹۵/۶	۱۰۳/۶	۱۰۱/۵	۹۶/۴	۹۴/۶	-	۹۷/۳	۱۰۲/۷	۱۳۹۴
۱۰۰/۰	۱۰۰/۰	۱۰۰/۰	۱۰۰/۰	۱۰۰/۰	۱۰۰/۰	۱۰۰/۰	۱۰۰/۰	۱۰۰/۰	۱۳۹۵
۱۱۴/۲	۱۰۸/۶	۱۳۰/۹	۱۰۹/۰	۹۴/۰	۱۱۰/۷	۱۱۰/۲	۹۴/۵	۱۱۸/۳	۱۳۹۶
۲۹۵/۰	۲۵۰/۳	۳۴۵/۱	۲۳۲/۹	۱۶۶/۶	۲۲۵/۰	۱۹۷/۴	۱۹۶/۸	۲۸۱/۴	۱۳۹۷
۳۵۷/۶	۳۲۳/۶	۳۷۹/۲	۲۶۷/۰	۱۶۲/۰	۲۴۹/۴	۲۹۲/۰	۱۹۴/۴	۳۲۷/۲	۱۳۹۸
									۱۳۹۸:
۳۵۲/۵	۳۲۲/۲	۳۷۷/۷	۲۷۲/۲	۱۴۷/۸	۲۴۷/۱	۲۳۷/۲	۲۱۲/۵	۳۲۷/۸	تیر
۳۲۸/۰	۳۱۹/۴	۳۵۵/۸	۲۵۴/۹	۱۵۰/۳	۲۳۳/۹	۲۳۷/۲	۱۹۷/۲	۳۰۷/۲	مرداد
۳۰۸/۸	۳۱۵/۰	۳۳۸/۶	۲۵۴/۳	۱۴۶/۱	۲۲۱/۹	۳۳۲/۱	۱۸۴/۵	۲۹۰/۰	شهریور
۳۲۱/۴	۳۱۶/۲	۳۳۸/۰	۲۵۷/۴	۱۵۵/۹	۲۱۲/۲	۳۳۲/۱	۱۵۸/۳	۲۸۹/۷	مهر
۳۲۴/۷	۳۱۷/۱	۳۳۹/۰	۲۳۷/۱	۱۵۶/۵	۲۱۵/۰	۳۳۲/۱	۱۶۵/۴	۲۹۱/۷	آبان
۳۲۷/۷	۳۲۰/۶	۳۷۲/۰	۲۵۶/۶	۱۶۹/۹	۲۳۹/۰	۳۳۲/۱	۱۷۶/۹	۳۱۱/۳	آذر
۳۵۸/۶	۳۲۳/۷	۳۸۵/۳	۲۷۰/۸	۱۷۳/۵	۲۴۹/۱	۳۳۲/۱	۱۷۹/۹	۳۳۴/۳	دی
۳۶۷/۴	۳۴۳/۸	۳۸۳/۰	۲۷۱/۹	۱۷۹/۵	۲۶۶/۳	۳۳۲/۱	۱۸۰/۳	۳۴۴/۶	بهمن
۴۰۷/۱	۳۵۴/۶	۴۳۱/۷	۲۸۵/۶	۱۹۵/۰	۲۸۹/۵	۳۳۲/۱	۱۸۹/۹	۳۷۳/۹	اسفند
									۱۳۹۹:
۴۲۱/۰	۳۵۲/۷	۴۳۴/۴	۲۹۴/۱	۲۰۱/۲	۳۰۱/۲	۳۳۲/۱	۱۸۹/۹	۳۶۳/۱	فروردین
۴۱۹/۲	۳۵۴/۲	۴۴۶/۷	۳۰۹/۴	۲۰۴/۸	۳۰۶/۶	۳۳۲/۱	۲۰۷/۳	۳۶۲/۸	اردیبهشت
۴۵۹/۳	۴۳۰/۷	۴۹۵/۷	۳۲۳/۲	۲۳۱/۸	۳۲۴/۱	۳۳۲/۱	۲۰۷/۳	۳۹۵/۹	خرداد
۵۶۲/۴	۴۴۴/۹	۶۰۵/۸	۳۷۹/۴	۲۹۳/۴	۴۱۳/۱	۳۳۲/۱	۲۲۵/۱	۴۳۳/۴	تیر

\* گروه خمیر چوب، کاغذ و مقوا در سال پایه ۱۳۹۵ اضافه گردیده است.

## جدول شماره ۳

## شاخص بهای کالاهای صادراتی در ایران

اعداد شاخص کل به تفکیک ماه و درصد تغییر سالانه آن در سال‌های مختلف

(۱۳۹۵=۱۰۰)

درصد تغییر سالانه *	متوسط سال	اسفند	بهمن	دی	آذر	آبان	مهر	شهریور	مرداد	تیر	خرداد	اردیبهشت	فروردین	ماه سال
—	۵/۴	۵/۴	۵/۳	۵/۳	۵/۴	۵/۵	۵/۵	۵/۵	۵/۵	۵/۵	۵/۵	۵/۴	۵/۵	۱۳۷۶
۲۲/۲	۶/۷	۸/۰	۷/۸	۷/۷	۷/۸	۷/۷	۷/۲	۵/۷	۵/۶	۵/۵	۵/۵	۵/۶	۵/۶	۱۳۷۷
۵۹/۸	۱۰/۶	۱۲/۱	۱۱/۷	۱۱/۴	۱۱/۳	۱۱/۰	۱۱/۲	۱۱/۱	۱۰/۶	۱۰/۰	۹/۶	۸/۸	۸/۶	۱۳۷۸
۱۷/۷	۱۲/۵	۱۳/۰	۱۳/۱	۱۳/۰	۱۳/۰	۱۲/۹	۱۲/۲	۱۲/۲	۱۲/۲	۱۲/۲	۱۲/۱	۱۲/۰	۱۲/۲	۱۳۷۹
۱/۳	۱۲/۶	۱۲/۳	۱۲/۴	۱۲/۳	۱۲/۴	۱۲/۳	۱۲/۶	۱۲/۸	۱۳/۲	۱۲/۸	۱۲/۸	۱۲/۹	۱۳/۰	۱۳۸۰
۵/۷	۱۳/۴	۱۵/۱	۱۴/۸	۱۴/۴	۱۴/۰	۱۳/۶	۱۳/۱	۱۳/۰	۱۲/۸	۱۲/۶	۱۲/۴	۱۲/۵	۱۲/۳	۱۳۸۱
۱۱/۷	۱۴/۹	۱۶/۰	۱۶/۰	۱۵/۸	۱۵/۳	۱۵/۱	۱۴/۹	۱۴/۷	۱۴/۴	۱۴/۱	۱۴/۱	۱۴/۱	۱۴/۷	۱۳۸۲
۲۸/۴	۱۹/۲	۲۰/۵	۲۰/۵	۲۰/۵	۲۰/۳	۲۰/۴	۱۹/۶	۱۹/۰	۱۹/۰	۱۸/۲	۱۸/۰	۱۷/۲	۱۶/۸	۱۳۸۳
۱۳/۰	۲۱/۶	۲۳/۱	۲۳/۲	۲۲/۹	۲۲/۳	۲۱/۸	۲۱/۳	۲۰/۸	۲۰/۵	۲۱/۰	۲۰/۹	۲۱/۲	۲۱/۰	۱۳۸۴
۱۶/۷	۲۵/۳	۲۵/۸	۲۶/۰	۲۵/۷	۲۵/۶	۲۵/۴	۲۵/۶	۲۶/۳	۲۵/۷	۲۵/۴	۲۴/۷	۲۴/۰	۲۳/۴	۱۳۸۵
۲۳/۳	۳۱/۲	۳۴/۹	۳۴/۰	۳۲/۹	۳۳/۱	۳۱/۷	۳۰/۸	۲۹/۹	۳۰/۱	۲۹/۸	۲۹/۵	۲۹/۰	۲۸/۳	۱۳۸۶
۲۲/۱	۳۸/۱	۳۲/۹	۳۴/۴	۳۴/۵	۳۴/۳	۳۷/۴	۴۱/۹	۴۳/۰	۴۲/۳	۴۱/۰	۴۰/۷	۳۸/۳	۳۶/۱	۱۳۸۷
-۶/۸	۳۵/۵	۳۷/۸	۳۷/۴	۳۷/۱	۳۶/۱	۳۶/۰	۳۵/۸	۳۵/۶	۳۵/۱	۳۴/۶	۳۳/۵	۳۳/۴	۳۳/۵	۱۳۸۸
۱۱/۰	۳۹/۴	۴۰/۹	۴۰/۷	۴۱/۴	۴۱/۰	۴۰/۱	۳۹/۸	۳۸/۳	۳۷/۸	۳۷/۸	۳۸/۵	۳۸/۰	۳۸/۴	۱۳۸۹
۱۴/۲	۴۵/۰	۵۱/۸	۴۸/۲	۴۵/۰	۴۴/۲	۴۳/۷	۴۳/۲	۴۳/۷	۴۳/۷	۴۳/۶	۴۶/۱	۴۴/۱	۴۲/۸	۱۳۹۰
۱۲۴/۱	۱۰۰/۹	۱۳۵/۴	۱۴۴/۹	۱۲۶/۷	۱۱۷/۳	۱۲۱/۸	۱۱۷/۹	۸۵/۵	۷۶/۵	۷۴/۰	۶۸/۷	۶۵/۶	۷۶/۲	۱۳۹۱
۲۱/۸	۱۲۲/۹	۱۲۰/۲	۱۱۵/۸	۱۱۶/۳	۱۱۲/۷	۱۱۴/۸	۱۱۷/۱	۱۲۰/۶	۱۲۱/۴	۱۲۵/۱	۱۳۸/۱	۱۳۶/۵	۱۳۵/۶	۱۳۹۲
-۰/۵	۱۲۲/۳	۱۱۳/۶	۱۱۶/۴	۱۲۳/۳	۱۲۵/۱	۱۲۰/۴	۱۲۰/۹	۱۲۲/۱	۱۲۱/۹	۱۲۱/۶	۱۲۹/۰	۱۲۸/۲	۱۲۵/۱	۱۳۹۳
-۱۶/۰	۱۰۲/۷	۹۳/۱	۹۷/۴	۱۰۱/۰	۱۰۱/۷	۱۰۰/۲	۱۰۲/۷	۱۰۲/۷	۱۰۴/۲	۱۰۲/۴	۱۰۶/۲	۱۱۱/۵	۱۰۹/۸	۱۳۹۴
-۲/۷	۱۰۰/۰	۱۰۸/۱	۱۰۷/۷	۱۰۹/۰	۱۰۵/۱	۹۸/۶	۹۷/۸	۹۷/۰	۹۶/۷	۹۵/۳	۹۴/۴	۹۴/۳	۹۵/۹	۱۳۹۵
۱۸/۳	۱۱۸/۳	۱۳۸/۹	۱۴۱/۳	۱۳۲/۴	۱۲۶/۸	۱۲۲/۷	۱۱۶/۹	۱۱۱/۳	۱۰۶/۲	۱۰۵/۰	۱۰۵/۱	۱۰۵/۴	۱۰۷/۶	۱۳۹۶
۱۳۷/۹	۲۸۱/۴	۳۳۸/۳	۳۱۳/۶	۲۹۳/۱	۳۰۸/۵	۳۷۱/۸	۳۸۷/۶	۳۳۶/۳	۲۷۹/۳	۲۲۹/۶	۱۸۹/۳	۱۷۸/۳	۱۵۱/۱	۱۳۹۷
۱۶/۳	۳۲۷/۲	۳۷۳/۹	۳۴۴/۶	۳۳۴/۳	۳۱۱/۳	۲۹۱/۷	۲۸۹/۷	۲۹۰/۰	۳۰۷/۲	۳۲۷/۸	۳۴۶/۸	۳۶۵/۷	۳۴۳/۵	۱۳۹۸
										۴۳۳/۴	۳۹۵/۹	۳۶۲/۸	۳۶۳/۱	۱۳۹۹

\* درصد تغییر از اعداد کامل محاسبه شده است.

## جدول شماره ۴

## شاخص بهای کالاهای صادراتی در ایران

درصد تغییر شاخص کل و گروه‌های اصلی و گروه اختصاصی طی دوره دوازده ماهه  
(۱۳۹۵=۱۰۰)

دوازده ماه منتهی به تیرماه ۱۳۹۹ نسبت به دوازده ماه منتهی به تیرماه ۱۳۹۸	چهار ماه اول سال ۱۳۹۹ نسبت به دوره مشابه سال قبل	تیرماه ۱۳۹۹ نسبت به ماه مشابه سال قبل	نام گروه
۲/۱	۱۲/۴	۳۲/۲	<b>شاخص کل</b> <b>گروه‌های اصلی:</b>
۱۳/۶	۲۹/۴	۵۲/۱	۱- محصولات حیوانی
۵/۹	۱۲/۵	۴۴/۰	۲- محصولات نباتی
۱۶/۹	۴۰/۷	۷۹/۶	۳- چربی‌ها و روغن‌های حیوانی و نباتی
۱۰/۰	۲۰/۲	۴۱/۴	۴- محصولات صنایع غذایی، نوشابه‌ها و توتون
۴/۵	۱۰/۹	۱۸/۶	۵- محصولات معدنی
-۶/۱	۲/۴	۲۱/۳	۶- محصولات صنایع شیمیایی و صنایع وابسته
-۷/۳	۳/۱	۳۵/۲	۷- مواد پلاستیک و کائوچو و مصنوعات آن‌ها
۲۹/۱	۳۰/۵	۴۷/۹	۸- پوست و چرم و محصولات چرمی
-۱۷/۰	-۷/۹	۵/۹	۹- چوب و اشیای چوبی
۴۲/۴	۴۱/۰	۴۰/۰	۱۰- خمیر چوب، کاغذ و مقوا
۴/۳	۲۶/۲	۶۷/۲	۱۱- مواد نسجی و مصنوعات از این مواد
۶/۰	۵۰/۸	۹۸/۵	۱۲- انواع کفش
۳/۳	۱۷/۱	۳۹/۴	۱۳- مصنوعات ساخته شده از انواع سنگ
۱/۶	۲۳/۴	۶۰/۴	۱۴- فلزات معمولی و مصنوعات آن‌ها
۱۵/۸	۲۴/۳	۳۸/۱	۱۵- ماشین‌آلات مکانیکی و ادوات برقی
۴/۹	۲۰/۳	۵۹/۵	۱۶- وسایل نقلیه زمینی و تجهیزات ترابری
-۱/۱	۶/۳	۱۷/۴	<b>گروه اختصاصی:</b> محصولات پتروشیمی