



بانک مرکزی جمهوری اسلامی ایران

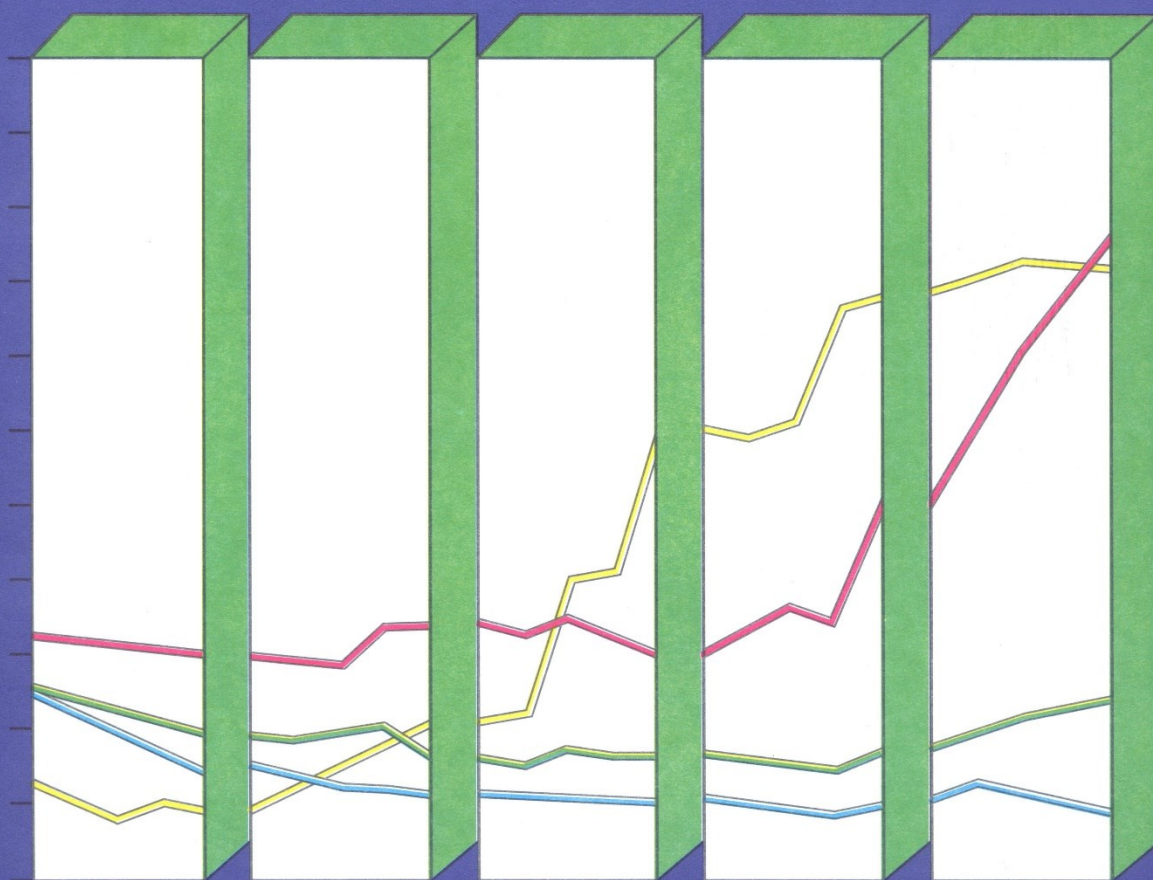
مدیریت کلی آمارهای اقتصادی

اداره آمار اقتصادی

شاخص بهای کالاهای صادراتی در ایران

شهریور ماه ۱۳۹۹

(۱۳۹۵ = ۱۰۰)





بانک مرکزی جمهوری اسلامی ایران

مدیریت کل آمارهای اقتصادی

اداره آمار اقتصادی

دایره شاخص بهای کالاهای وارداتی و صادراتی

شاخص بهای کالاهای صادراتی در ایران


شهریورماه ۱۳۹۹

(۱۳۹۵=۱۰۰)

بسمه تعالی

درصد تغییر شاخص کل بهای کالاهای صادراتی در ایران

(۱۳۹۵=۱۰۰)

افزایش 

مردادماه ۱۳۹۹ نسبت به ماه قبل



۶/۸

شهریورماه ۱۳۹۹ نسبت به ماه قبل



۱۱/۳

مردادماه ۱۳۹۹ نسبت به ماه

مشابه سال قبل



۵۰/۶

شهریورماه ۱۳۹۹ نسبت به ماه

مشابه سال قبل



۷۷/۶

پنج ماه اول سال ۱۳۹۹ نسبت به دوره

مشابه سال قبل



۱۹/۳

شش ماه اول سال ۱۳۹۹ نسبت به دوره

مشابه سال قبل



۲۷/۹

دوازده ماه منتهی به مردادماه ۱۳۹۹ نسبت به

دوازده ماه منتهی به مردادماه ۱۳۹۸



۵/۳

دوازده ماه منتهی به شهریورماه ۱۳۹۹ نسبت به

دوازده ماه منتهی به شهریورماه ۱۳۹۸



۱۲/۱

خلاصه نتایج شاخص بهای کالاهای صادراتی در ایران

شهریورماه ۱۳۹۹

(۱۳۹۵=۱۰۰)

↗ افزایش

↔ ثابت یا تقریباً بدون تغییر

درصد تغییر نسبت به :

ماه مشابه سال قبل	ماه قبل	ماه مشابه سال قبل	ماه قبل	گروه
۷۷/۶ ↗	۱۱/۳ ↗			شاخص کل
				گروه‌های اصلی :
۶۹/۷ ↗	۹/۵ ↗			۱- محصولات حیوانی
۹۱/۰ ↗	۱۰/۰ ↗			۲- محصولات نباتی
۱۲۸/۱ ↗	۹/۷ ↗			۳- چربی‌ها و روغن‌های حیوانی و نباتی
۷۱/۴ ↗	۶/۰ ↗			۴- محصولات صنایع غذایی، نوشابه‌ها و توتون
۶۳/۸ ↗	۱۳/۱ ↗			۵- محصولات معدنی
۶۱/۷ ↗	۹/۱ ↗			۶- محصولات صنایع شیمیایی و صنایع وابسته
۹۸/۵ ↗	۱۲/۹ ↗			۷- مواد پلاستیک و کائوچو و مصنوعات آنها
۸۷/۸ ↗	۹/۷ ↗			۸- پوست و چرم و محصولات چرمی
۴۰/۴ ↗	۱۰/۳ ↗			۹- چوب و اشیای چوبی
۲/۸ ↗	۰ ↔			۱۰- خمیر چوب، کاغذ و مقوا
۱۱۱/۹ ↗	۹/۲ ↗			۱۱- مواد نسجی و مصنوعات از این مواد
۱۱۳/۱ ↗	۴/۲ ↗			۱۲- انواع کفش
۷۵/۹ ↗	۷/۳ ↗			۱۳- مصنوعات ساخته شده از انواع سنگ
۱۱۳/۶ ↗	۱۱/۸ ↗			۱۴- فلزات معمولی و مصنوعات آنها
۴۷/۱ ↗	۲/۷ ↗			۱۵- ماشین‌آلات مکانیکی و ادوات برقی
۱۱۸/۴ ↗	۸/۷ ↗			۱۶- وسایل نقلیه زمینی و تجهیزات ترابری
				گروه اختصاصی :
۶۸/۳ ↗	۱۱/۴ ↗			محصولات پتروشیمی

شاخص بهای کالاهای صادراتی در ایران

شهریورماه ۱۳۹۹

(۱۳۹۵=۱۰۰)

شاخص بهای کالاهای صادراتی در ایران در شهریورماه ۱۳۹۹ به عدد ۵۱۴/۹ رسید که نسبت به ماه قبل معادل ۱۱/۳ درصد افزایش داشت. شاخص مذکور نسبت به ماه مشابه سال قبل برابر ۷۷/۶ درصد افزایش یافت (جداول شماره ۱ و ۴).

شاخص فوق طی شش ماه اول سال ۱۳۹۹ نسبت به دوره مشابه سال قبل به میزان ۲۷/۹ درصد افزایش داشته است (جدول شماره ۴).

شاخص بهای کالاهای صادراتی در ایران طی دوازده ماه منتهی به شهریورماه ۱۳۹۹ نسبت به دوازده ماه منتهی به شهریورماه ۱۳۹۸ معادل ۱۲/۱ درصد افزایش داشته است (جدول شماره ۴).

در شهریورماه سال جاری، افزایش شاخص بهای برخی اقلام به ترتیب بیشترین تأثیر آن‌ها در بالا رفتن شاخص بهای کالاهای صادراتی نسبت به ماه قبل شامل روغن پایه، پروپان مایع شده، پلی‌اتیلن سنگین، بوتان مایع شده، روغن موتور، پسته، شمش فولادی، قیر، آهن کلاف گرم، متانول، اوره صنعتی، پلی‌وینیل کلراید، روغن صنعتی، مس کاتد، تختال، انواع سیمان، منواتیلن گلاپکول، شمش روی، آلکیل بنزن، تیرآهن، شمش آلومینیوم، انواع کشمش، پنیر، استیرن، "پودرها و مایعات شوینده"، "بوتادین ۱ و ۳"، خرما، شمش سرب، روده گوسفندی رتبه‌بندی شده، فورفورال، آهن کلاف سرد، فرش ماشینی، "کاشی و سرامیک"، رادیاتور خودرو، بستنی، شیشه جام فلوت، کیسه پلاستیکی، دی‌اتیلن گلاپکول، انواع شیر خشک، پلی‌اتیلن سبک، مرغ منجمد، آمونیاک، "بیسکویت و ویفر"، پارافین، کاهو، داروهای آنتی‌بیوتیک، آهن اسفنجی، "لاستیک رویی خودرو و موتورسیکلت"، انجیر خشک، زعفران، چیپس سیب‌زمینی، موکت، "کنسانتره و آبمیوه"، آلکید رزین، ماکارونی، "پودر و سنگ گچ"، وازلین، فلفل فرنگی، "میله و پروفیل مسی، برنجی"،

سیم برای سیم‌پیچی از مس، پلی‌استایرن، مربا، "رنگ‌ها و پوشش‌ها بر اساس پلی‌استر"، میلگرد، گوگرد، فروسیلیس، "لوله و اتصالات پلی‌پروپیلن"، شکلات سفید بدون کاکائو، دوغ، کنسرو سبزیجات، "رنگ‌ها و پوشش‌های ساختمانی و صنعتی"، سالامبور گوسفندی، خمیرمایه نان، بتن، پلی‌اتیلن ترفتالات، اکسید مولیبدن، فرومولیبدن، دوده صنعتی، "داروهای ضد درد و التهاب"، ماست، شیلنگ پلاستیکی، خربزه، نئوپان، شامپو، چینی‌آلات بهداشتی، مغز بادام، لوله مسی، "انواع پروفیل و نبشی آهنی"، "صابون و ژل شستشو"، کلاف گالوانیزه، کمپوت، شیشه جام تخت شده، گلاب، فرآورده‌های ضد آفتاب، آدامس، "انواع ورق و تسمه مسی، برنجی"، آجر ساختمان از سرامیک، لوله فولادی، ترشی، شیشه جام ورق شده، زرشک و "رزین‌های اورئیک و آمینیک" می‌باشد که منجر به افزایش شاخص بهای کالاهای صادراتی در ایران نسبت به ماه قبل گردید. در این ماه، شاخص بهای تعدادی از اقلام از جمله گوجه‌فرنگی، "کلم و گل کلم"، پارازایلین، رب گوجه‌فرنگی، ایزوگام، سود کاستیک، انواع لوله گالوانیزه، الیاف پلی‌استر و تراکتور نسبت به ماه قبل کاهش یافت.

برخی از گروه‌های اصلی

۱- محصولات نباتی

در شهریورماه ۱۳۹۹، شاخص بهای گروه محصولات نباتی در مقایسه با ماه قبل معادل ۱۰/۰ درصد افزایش یافت. این افزایش بیشتر ناشی از بالا رفتن شاخص بهای برخی از اقلام نظیر پسته برابر ۱۴/۲ درصد، انواع کشمش ۱۵/۴ درصد، خرما ۱۷/۰ درصد، کاهو ۲۱/۹ درصد، انجیر خشک ۲۱/۷ درصد، زعفران ۸/۵ درصد، فلفل فرنگی ۱۷/۵ درصد، خربزه ۵/۶ درصد، مغز بادام ۴/۵ درصد و زرشک ۹/۷ درصد بود. در این ماه شاخص قیمت تعدادی از اقلام مانند گوجه‌فرنگی ۱۲/۲ درصد و "کلم و گل کلم" ۱۵/۶ درصد کاهش یافت.

شاخص بهای گروه فوق در مقایسه با ماه مشابه سال قبل به‌میزان ۹۱/۰ درصد افزایش

داشته است (جداول شماره ۱ و ۴).

۲- محصولات معدنی

در ماه مورد بررسی، افزایش شاخص بهای برخی از اقلام مانند روغن پایه معادل ۱۸/۷ درصد، پروپان مایع شده ۱۱/۰ درصد، بوتان مایع شده ۱۲/۲ درصد، روغن موتور ۲۳/۹ درصد، قیر و روغن صنعتی هر یک ۹/۷ درصد، انواع سیمان ۲۳/۷ درصد، پارافین ۳/۵ درصد، "پودر و سنگ گچ" ۶/۷ درصد و وازلین ۹/۷ درصد موجب افزایش شاخص قیمت گروه محصولات معدنی برابر ۱۳/۱ درصد نسبت به ماه قبل گردید.

شاخص قیمت گروه مزبور در مقایسه با ماه مشابه سال گذشته به میزان ۶۳/۸ درصد افزایش داشت (جداول شماره ۱ و ۴).

۳- محصولات صنایع شیمیایی و صنایع وابسته

در ماه مورد گزارش، شاخص قیمت گروه محصولات صنایع شیمیایی و صنایع وابسته با افزایشی معادل ۹/۱ درصد نسبت به ماه قبل مواجه شد. این افزایش بیشتر تحت تاثیر بالا رفتن شاخص بهای برخی از اقلام نظیر متانول برابر ۱۹/۹ درصد، اوره صنعتی ۱۴/۲ درصد، منواتیلن گلایکول ۱۶/۳ درصد، آلکیل بنزن ۶/۵ درصد، استیرن ۹/۷ درصد، "پودرها و مایعات شوینده" ۹/۱ درصد، "بوتادین ۱ و ۳" ۲۱/۱ درصد، فورفورال ۲۷/۴ درصد، دی اتیلن گلایکول ۱۵/۴ درصد، آمونیاک ۶/۴ درصد، داروهای آنتی بیوتیک ۸/۰ درصد، "رنگها و پوششها بر اساس پلی استر" ۹/۷ درصد، گوگرد ۱۷/۶ درصد، "رنگها و پوششهای ساختمانی و صنعتی" ۸/۸ درصد، اکسید مولیبدن ۵/۱ درصد، دوده صنعتی ۱۴/۴ درصد، "داروهای ضد درد و التهاب" ۹/۷ درصد، شامپو ۹/۴ درصد، "صابون و ژل شستشو" ۱۰/۶ درصد، گلاب ۸/۸ درصد و فرآوردههای ضد آفتاب ۹/۷ درصد بود. در این گروه شاخص بهای اقلامی مانند پارازایلین ۵/۰ درصد و سود کاستیک ۱۰/۹ درصد کاهش یافت.

شاخص بهای گروه مذکور نسبت به ماه مشابه سال قبل به میزان ۶۱/۷ درصد افزایش داشت

(جداول شماره ۱ و ۴).

۴- مواد پلاستیک و کائوچو و مصنوعات آنها

در شهریورماه ۱۳۹۹، شاخص بهای گروه مواد پلاستیک و کائوچو و مصنوعات آنها نسبت به ماه گذشته معادل ۱۲/۹ درصد افزایش داشت. این افزایش عمدتاً در اثر بالا رفتن شاخص قیمت برخی از اقلام مانند پلی‌اتیلن سنگین برابر ۱۳/۱ درصد، پلی‌وینیل کلراید ۱۸/۹ درصد، کیسه پلاستیکی ۱۰/۲ درصد، پلی‌اتیلن سبک ۱۵/۸ درصد، "لاستیک رویی خودرو و موتورسیکلت" و آلکیدرزین هر یک ۹/۷ درصد، پلی‌استایرن ۶/۳ درصد، "لوله و اتصالات پلی‌پروپیلن" ۹/۷ درصد، پلی‌اتیلن ترفتالات ۱۱/۹ درصد، شیلنگ پلاستیکی ۸/۴ درصد و "رزین‌های اورئیک و آمینیک" ۱۳/۵ درصد بود.

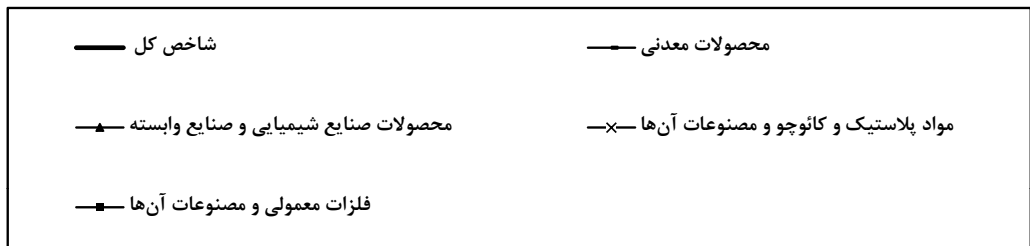
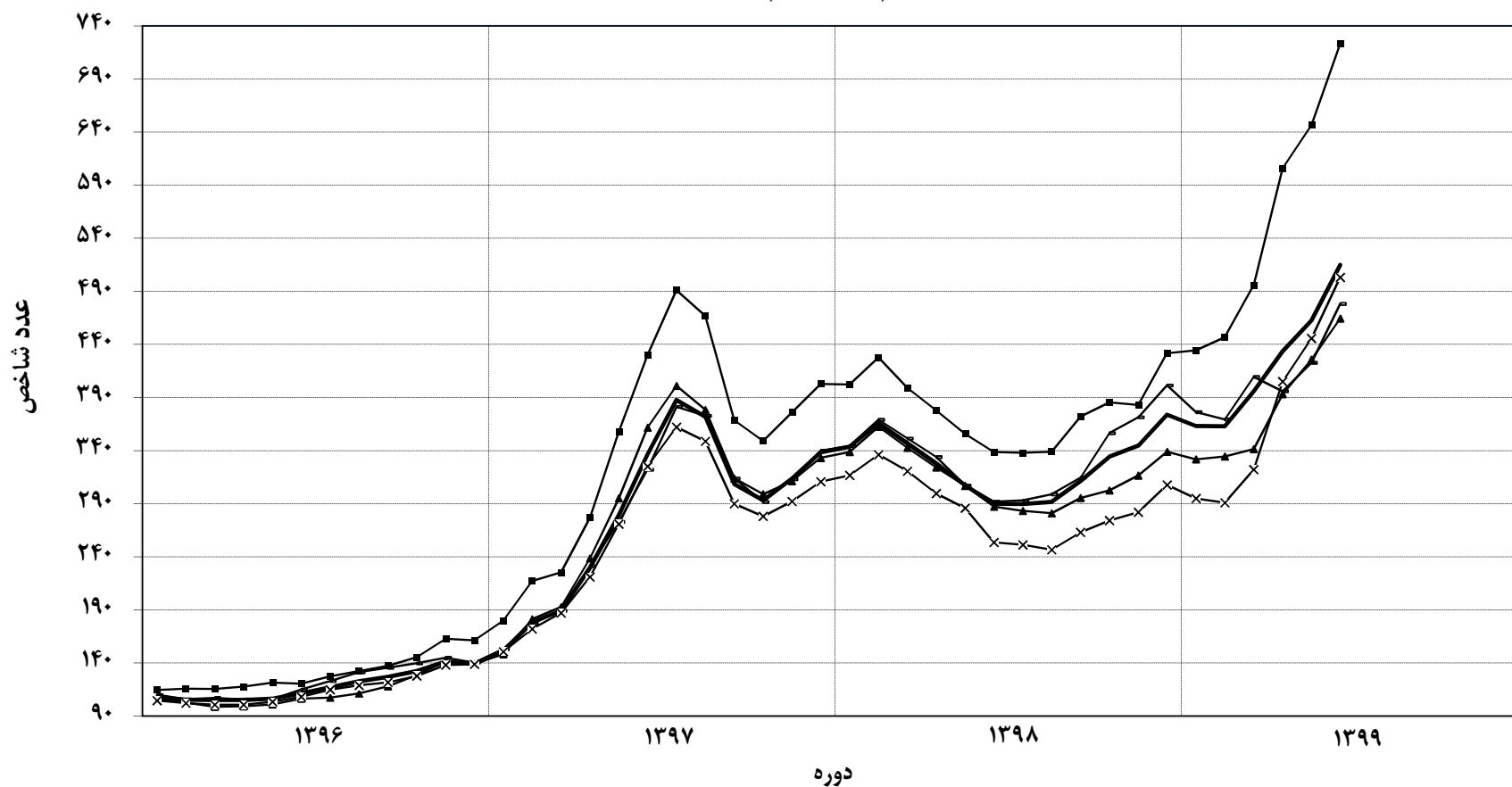
شاخص بهای این گروه نسبت به ماه مشابه سال گذشته به‌میزان ۹۸/۵ درصد افزایش نشان می‌دهد (جداول شماره ۱ و ۴).

۵- فلزات معمولی و مصنوعات آنها

در ماه مورد بررسی، افزایش شاخص بهای تعدادی از اقلام مانند شمش فولادی معادل ۱۵/۵ درصد، آهن کلاف گرم ۱۰/۳ درصد، مس کاتد ۱۲/۸ درصد، تختال ۱۲/۵ درصد، شمش روی ۱۴/۹ درصد، تیرآهن ۱۷/۷ درصد، شمش آلومینیوم ۱۰/۹ درصد، شمش سرب ۱۰/۸ درصد، آهن کلاف سرد ۱۰/۱ درصد، آهن اسفنجی ۹/۷ درصد، "میله و پروفیل مسی، برنجی" ۹۶/۷ درصد، میلگرد ۱۱/۷ درصد، فروسیلیس ۹/۷ درصد، فرومولیبدن ۱۰/۲ درصد، لوله مسی ۱۲/۳ درصد، "انواع پروفیل و نبشی آهنی" ۱۷/۸ درصد، کلاف گالوانیزه ۷/۱ درصد، "انواع ورق و تسمه مسی، برنجی" ۱۴/۳ درصد و لوله فولادی ۱۵/۴ درصد منجر به افزایشی برابر ۱۱/۸ درصد در شاخص بهای گروه فلزات معمولی و مصنوعات آنها نسبت به ماه قبل گردید. در این گروه شاخص بهای برخی از اقلام نظیر انواع لوله گالوانیزه ۱/۴ درصد کاهش داشت.

شاخص قیمت گروه فوق نسبت به ماه مشابه سال گذشته افزایشی به‌میزان ۱۱۳/۶ درصد داشته است (جداول شماره ۱ و ۴).

شاخص بهای کالاهای صادراتی در ایران (۱۳۹۵=۱۰۰)



شاخص بهای کالاهای صادراتی در ایران

اعداد شاخص و درصد تغییر آنها

شهریورماه ۱۳۹۹

(۱۳۹۵=۱۰۰)

درصد تغییر				عدد شاخص شهریورماه ۱۳۹۹	ضریب اهمیت سال پایه	گروه
شهریورماه ۱۳۹۸ نسبت به		شهریورماه ۱۳۹۹ نسبت به				
ماه مشابه سال قبل	ماه قبل	ماه مشابه سال قبل	ماه قبل			
-۱۳/۸	-۵/۶	۷۷/۶	۱۱/۳	۵۱۴/۹	۱۰۰/۰۰	شاخص کل
						گروه‌های اصلی و منتخب فرعی:*
-۳/۶	-۰/۵	۶۹/۷	۹/۵	۵۱۱/۹	۳/۴۸	۱- محصولات حیوانی
۵/۲	۲/۹	۴۶/۱	۷/۳	۴۴۳/۳	۲/۰۳	شیر و محصولات لبنی
-۱۰/۳	-۶/۵	۹۱/۰	۱۰/۰	۵۷۸/۰	۷/۹۹	۲- محصولات نباتی
-۷/۵	-۷/۶	۱۰۳/۴	۰/۱	۷۱۶/۸	۱/۵۱	سبزیجات، نباتات و ریشه‌های خوراکی
-۱۲/۲	-۶/۲	۹۴/۱	۱۳/۵	۵۹۶/۷	۵/۵۵	میوه‌های خوراکی
۴/۹	-۷/۳	۱۶/۷	۸/۱	۲۱۳/۵	۰/۸۱	قهوه، چای و ادویه
-۱۶/۰	-۴/۳	۱۲۸/۱	۹/۷	۶۰۹/۴	۰/۱۹	۳- چربی‌ها و روغن‌های حیوانی و نباتی
۰/۱	-۳/۹	۷۱/۴	۶/۰	۴۷۰/۱	۳/۴۸	۴- محصولات صنایع غذایی، نوشابه‌ها و توتون
۲۰/۷	-۴/۷	۴۵/۰	۴/۹	۴۵۴/۵	۱/۲۳	فرآورده‌های سبزی‌ها، میوه‌ها و نباتات
-۹/۴	-۴/۹	۶۳/۸	۱۳/۱	۴۷۸/۲	۴۰/۴۲	۵- محصولات معدنی
-۱۵/۴	-۲/۴	۹۷/۷	۱۴/۷	۳۷۹/۳	۱/۹۴	مواد معدنی
۱۸/۸	-۵/۰	۱۱۲/۶	۹/۷	۴۸۹/۳	۲/۶۵	سنگ فلزات
-۱۰/۴	-۵/۰	۵۹/۹	۱۳/۳	۴۸۲/۷	۳۵/۸۳	سوخت‌های معدنی و روغن‌های حاصل از آنها
-۲۰/۶	-۶/۴	۶۱/۷	۹/۱	۴۶۴/۴	۱۴/۴۶	۶- محصولات صنایع شیمیایی و صنایع وابسته
-۳۱/۴	-۱۰/۹	۶۰/۲	۵/۷	۴۲۹/۴	۱/۰۰	محصولات شیمیایی غیر آلی
-۲۱/۹	-۸/۱	۴۱/۶	۸/۹	۴۰۱/۰	۸/۸۶	محصولات شیمیایی آلی
-۱۵/۲	-۲/۲	۷۳/۰	۱۴/۲	۵۳۵/۹	۱/۹۰	کودها
-۷/۸	-۳/۸	۱۵۴/۱	۹/۱	۸۷۰/۳	۰/۵۵	صابون‌ها و فرآورده‌ها برای شستشو
-۲۲/۰	-۱۱/۳	۹۸/۵	۱۲/۹	۵۰۳/۱	۱۲/۱۲	۷- مواد پلاستیک و کائوچو و مصنوعات آنها
-۲۱/۸	-۱۱/۳	۹۸/۳	۱۳/۰	۵۰۲/۰	۱۱/۸۶	مواد پلاستیک و مصنوعات آنها
۲۳/۹	-۴/۳	۸۷/۸	۹/۷	۸۵۱/۸	۰/۲۲	۸- پوست و چرم و محصولات چرمی
-۲۱/۷	-۶/۴	۴۰/۴	۱۰/۳	۲۵۹/۰	۰/۱۱	۹- چوب و اشیای چوبی
۴۴/۶	۴۰/۰	۲/۸	۰	۳۴۱/۵	۰/۱۴	۱۰- خمیر چوب، کاغذ و مقوا
-۱۹/۰	-۵/۱	۱۱۱/۹	۹/۲	۴۷۰/۳	۲/۴۸	۱۱- مواد نسجی و مصنوعات از این مواد
-۱۸/۱	-۵/۶	۱۰۷/۲	۹/۷	۴۲۸/۴	۱/۷۹	فرش و سایر کف‌پوش‌ها از مواد نسجی
-۲۷/۱	-۲/۸	۱۱۳/۱	۴/۲	۳۱۱/۳	۰/۲۴	۱۲- انواع کفش
-۱۲/۱	-۰/۲	۷۵/۹	۷/۳	۴۴۷/۲	۲/۲۶	۱۳- مصنوعات ساخته شده از انواع سنگ
-۲۱/۳	-۴/۸	۱۱۳/۶	۱۱/۸	۷۲۳/۲	۱۰/۰۵	۱۴- فلزات معمولی و مصنوعات آنها
-۲۵/۶	-۵/۵	۱۱۹/۰	۱۲/۴	۷۷۰/۸	۶/۰۰	انواع آهن، چدن و فولاد
۷/۵	-۱/۹	۸۷/۵	۵/۸	۵۴۸/۴	۱/۲۲	مصنوعات از چدن، آهن یا فولاد
-۲۱/۷	-۴/۴	۱۳۴/۲	۱۳/۴	۷۱۵/۵	۱/۲۸	مس و مصنوعات از مس
۵/۹	-۱/۴	۴۷/۱	۲/۷	۴۶۳/۳	۱/۹۵	۱۵- ماشین‌آلات مکانیکی و ادوات برقی
۴/۵	-۰/۴	۴۸/۰	۱/۰	۵۴۴/۳	۱/۲۲	وسایل مکانیکی
-۱۴/۸	-۵/۹	۱۱۸/۴	۸/۷	۶۷۴/۴	۰/۴۱	۱۶- وسایل نقلیه زمینی و تجهیزات ترابری
						گروه اختصاصی:
-۱۷/۰	-۷/۴	۶۸/۳	۱۱/۴	۴۸۹/۹	۳۸/۵۲	محصولات پتروشیمی

* برخی از زیرگروه‌ها در این جدول ذکر نگردیده است، لذا جمع ضرایب اهمیت برخی از زیرگروه‌ها با ضریب اهمیت گروه اندکی تفاوت دارد.

جدول شماره ۲

شاخص بهای کالاهای صادراتی در ایران

اعداد شاخص کل و گروه‌های اصلی

(۱۳۹۵=۱۰۰)

پوست و چرم و محصولات چرمی	مواد پلاستیک و کائوچو و مصنوعات آن‌ها	محصولات صنایع شیمیایی و صنایع وابسته	محصولات معدنی	محصولات صنایع غذایی، نوشابه‌ها و توتون	چربی‌ها و روغن‌های حیوانی و نباتی	محصولات نباتی	محصولات حیوانی	شاخص کل	گروه
									دوره
۶/۹	۷/۴	۶/۰	۲/۵	۴/۴	۳/۹	۵/۴	۳/۵	۵/۴	۱۳۷۶
۷/۲	۸/۹	۷/۶	۴/۱	۶/۰	۵/۳	۵/۶	۴/۴	۶/۷	۱۳۷۷
۱۲/۶	۱۴/۴	۱۰/۲	۹/۴	۸/۸	۷/۹	۱۱/۳	۷/۷	۱۰/۶	۱۳۷۸
۱۹/۳	۱۵/۳	۱۱/۸	۱۲/۳	۱۰/۰	۷/۰	۱۲/۱	۱۰/۰	۱۲/۵	۱۳۷۹
۲۵/۳	۱۵/۴	۱۲/۸	۱۲/۲	۱۰/۳	۶/۴	۱۱/۶	۱۱/۳	۱۲/۶	۱۳۸۰
۲۵/۱	۱۵/۸	۱۴/۷	۱۳/۲	۱۰/۶	۷/۵	۱۱/۴	۱۳/۱	۱۳/۴	۱۳۸۱
۲۶/۹	۱۶/۱	۱۷/۴	۱۴/۱	۱۱/۷	۸/۶	۱۱/۲	۱۶/۸	۱۴/۹	۱۳۸۲
۲۸/۴	۲۳/۸	۲۵/۰	۱۸/۴	۱۳/۱	۹/۵	۱۴/۵	۱۹/۱	۱۹/۲	۱۳۸۳
۲۵/۷	۲۴/۵	۲۶/۴	۲۴/۲	۱۵/۳	۹/۹	۱۵/۷	۱۸/۷	۲۱/۶	۱۳۸۴
۲۴/۴	۲۷/۶	۳۰/۳	۲۸/۷	۱۶/۲	۱۰/۷	۱۸/۱	۲۱/۱	۲۵/۳	۱۳۸۵
۳۱/۸	۲۹/۴	۳۶/۹	۳۷/۸	۱۷/۸	۱۵/۵	۲۴/۸	۲۳/۶	۳۱/۲	۱۳۸۶
۳۴/۹	۳۳/۳	۴۷/۱	۴۰/۴	۲۳/۶	۲۱/۲	۳۵/۶	۲۵/۱	۳۸/۱	۱۳۸۷
۳۳/۷	۳۰/۳	۳۳/۱	۳۹/۲	۲۵/۰	۱۷/۳	۴۱/۹	۲۵/۴	۳۵/۵	۱۳۸۸
۵۱/۷	۳۲/۲	۳۸/۳	۴۹/۰	۲۶/۴	۲۲/۶	۳۶/۲	۲۷/۱	۳۹/۴	۱۳۸۹
۷۷/۰	۳۷/۲	۴۷/۹	۵۹/۳	۳۰/۵	۲۹/۵	۳۶/۴	۳۲/۰	۴۵/۰	۱۳۹۰
۱۵۲/۵	۸۰/۲	۱۱۱/۲	۱۳۳/۳	۶۹/۲	۷۰/۹	۸۱/۳	۷۳/۳	۱۰۰/۹	۱۳۹۱
۱۸۰/۷	۱۱۲/۲	۱۳۳/۵	۱۶۴/۱	۹۱/۸	۸۷/۶	۹۷/۶	۸۷/۸	۱۲۲/۹	۱۳۹۲
۱۶۳/۷	۱۱۳/۲	۱۱۹/۸	۱۶۹/۷	۹۱/۳	۸۸/۰	۹۹/۶	۹۱/۴	۱۲۲/۳	۱۳۹۳
۱۰۷/۴	۱۰۳/۰	۱۰۱/۲	۱۰۸/۹	۹۳/۵	۹۰/۹	۱۰۶/۳	۹۲/۰	۱۰۲/۷	۱۳۹۴
۱۰۰/۰	۱۰۰/۰	۱۰۰/۰	۱۰۰/۰	۱۰۰/۰	۱۰۰/۰	۱۰۰/۰	۱۰۰/۰	۱۰۰/۰	۱۳۹۵
۱۲۰/۰	۱۱۴/۹	۱۱۳/۲	۱۲۲/۰	۱۰۹/۴	۱۰۲/۱	۱۰۹/۶	۱۱۵/۴	۱۱۸/۳	۱۳۹۶
۳۲۲/۲	۲۶۷/۳	۲۸۷/۸	۲۷۹/۸	۲۳۶/۴	۲۴۴/۳	۲۸۳/۷	۲۶۳/۲	۲۸۱/۴	۱۳۹۷
۴۹۲/۶	۲۸۶/۴	۳۱۴/۹	۳۳۶/۱	۲۹۳/۴	۳۰۶/۶	۳۵۷/۸	۳۲۱/۷	۳۲۷/۲	۱۳۹۸
									۱۳۹۸:
۴۵۳/۶	۲۵۳/۵	۲۸۷/۲	۲۹۱/۹	۲۷۴/۳	۲۶۷/۲	۳۰۲/۶	۳۰۱/۶	۲۹۰/۰	شهریور
۴۵۴/۴	۲۵۱/۲	۲۸۳/۲	۲۹۳/۰	۲۶۹/۱	۲۶۷/۷	۳۰۷/۱	۳۰۲/۸	۲۸۹/۷	مهر
۴۵۸/۳	۲۴۶/۶	۲۸۰/۹	۲۹۸/۸	۲۷۲/۹	۲۷۰/۰	۳۱۰/۸	۳۱۲/۲	۲۹۱/۷	آبان
۴۸۰/۹	۲۶۳/۰	۲۹۵/۴	۳۱۴/۵	۲۸۴/۸	۲۹۹/۰	۳۵۳/۱	۳۳۴/۳	۳۱۱/۳	آذر
۴۹۹/۳	۲۷۴/۱	۳۰۲/۵	۳۵۶/۴	۲۹۲/۵	۳۱۰/۴	۳۶۹/۶	۳۳۴/۲	۳۳۴/۳	دی
۵۱۳/۰	۲۸۲/۰	۳۱۶/۵	۳۷۱/۴	۲۹۷/۲	۳۴۱/۲	۳۷۲/۲	۳۳۹/۹	۳۴۴/۶	بهمن
۵۷۲/۷	۳۰۷/۶	۳۳۸/۸	۴۰۱/۴	۳۲۰/۶	۳۸۰/۹	۴۰۴/۲	۳۶۴/۵	۳۷۳/۹	اسفند
									۱۳۹۹:
۵۹۷/۰	۲۹۴/۹	۳۳۱/۸	۳۷۶/۲	۳۳۶/۷	۳۹۷/۱	۴۰۱/۷	۳۸۲/۲	۳۶۳/۱	فروردین
۶۱۱/۱	۲۹۰/۹	۳۳۴/۵	۳۶۹/۳	۳۳۸/۵	۴۰۶/۴	۴۰۷/۴	۳۸۵/۵	۳۶۲/۸	اردیبهشت
۶۶۳/۸	۳۲۲/۱	۳۴۱/۴	۴۰۹/۵	۳۷۹/۲	۴۴۱/۵	۴۲۹/۶	۴۱۰/۲	۳۹۵/۹	خرداد
۷۴۴/۸	۴۰۵/۰	۳۹۳/۲	۳۹۵/۹	۴۱۷/۶	۵۳۲/۸	۵۰۴/۶	۴۶۱/۸	۴۳۳/۴	تیر
۷۷۶/۵	۴۴۵/۷	۴۲۵/۸	۴۲۲/۷	۴۴۳/۳	۵۵۵/۵	۵۲۵/۳	۴۶۷/۷	۴۶۲/۷	مرداد
۸۵۱/۸	۵۰۳/۱	۴۶۴/۴	۴۷۸/۲	۴۷۰/۱	۶۰۹/۴	۵۷۸/۰	۵۱۱/۹	۵۱۴/۹	شهریور

شاخص بهای کالاهای صادراتی در ایران

اعداد شاخص کل و گروه‌های اصلی

(۱۳۹۵=۱۰۰)

وسایل نقلیه زمینی و تجهیزات ترابری	ماشین‌آلات مکانیکی و ادوات برقی	فلزات معمولی و مصنوعات آن‌ها	مصنوعات ساخته شده از انواع سنگ	انواع کفش	مواد نسجی و مصنوعات از این مواد	خمیر چوب، کاغذ و مقوا *	چوب و اشیای چوبی	شاخص کل	گروه دوره
۱۳/۲	۸/۸	۵/۰	۱۰/۸	۳/۸	۷/۳	-	۷/۸	۵/۴	۱۳۷۶
۱۶/۵	۱۱/۵	۵/۸	۱۶/۱	۴/۷	۷/۹	-	۱۰/۶	۶/۷	۱۳۷۷
۲۲/۹	۱۸/۶	۹/۷	۲۷/۳	۷/۷	۱۰/۰	-	۱۳/۸	۱۰/۶	۱۳۷۸
۲۳/۹	۱۹/۵	۱۰/۸	۲۷/۱	۸/۲	۱۱/۵	-	۱۵/۵	۱۲/۵	۱۳۷۹
۲۳/۶	۱۹/۴	۱۰/۳	۲۵/۳	۷/۵	۱۱/۳	-	۱۶/۱	۱۲/۶	۱۳۸۰
۲۴/۲	۱۹/۳	۱۰/۷	۲۵/۸	۸/۵	۱۱/۷	-	۱۸/۵	۱۳/۴	۱۳۸۱
۲۴/۹	۲۰/۹	۱۳/۶	۲۶/۳	۹/۸	۱۳/۴	-	۱۸/۸	۱۴/۹	۱۳۸۲
۲۶/۵	۲۳/۸	۲۳/۳	۲۸/۰	۱۱/۰	۱۴/۶	-	۲۰/۳	۱۹/۲	۱۳۸۳
۲۵/۵	۲۸/۹	۲۴/۸	۲۸/۴	۱۱/۰	۱۷/۷	-	۱۹/۶	۲۱/۶	۱۳۸۴
۲۷/۳	۳۲/۱	۳۰/۵	۳۰/۴	۱۱/۷	۲۱/۳	-	۲۱/۴	۲۵/۳	۱۳۸۵
۳۲/۱	۴۰/۳	۳۶/۶	۳۲/۳	۱۲/۴	۲۳/۸	-	۳۱/۱	۳۱/۲	۱۳۸۶
۳۳/۹	۴۳/۰	۴۶/۰	۳۶/۲	۱۳/۸	۲۹/۴	-	۳۸/۱	۳۸/۱	۱۳۸۷
۳۴/۹	۳۸/۰	۳۰/۰	۳۷/۵	۱۴/۳	۳۱/۵	-	۳۴/۹	۳۵/۵	۱۳۸۸
۳۶/۸	۳۷/۸	۴۲/۶	۳۸/۵	۱۸/۶	۳۲/۶	-	۳۵/۲	۳۹/۴	۱۳۸۹
۳۷/۳	۳۹/۹	۴۸/۷	۴۱/۷	۲۵/۳	۳۶/۴	-	۳۵/۷	۴۵/۰	۱۳۹۰
۷۷/۵	۹۱/۸	۱۰۴/۷	۹۹/۶	۵۲/۳	۷۷/۹	-	۷۹/۷	۱۰۰/۹	۱۳۹۱
۹۴/۰	۱۰۵/۸	۱۱۷/۸	۱۰۸/۸	۷۱/۳	۷۷/۱	-	۹۸/۵	۱۲۲/۹	۱۳۹۲
۹۲/۲	۹۷/۴	۱۲۰/۵	۱۰۳/۸	۹۲/۸	۸۴/۹	-	۹۷/۱	۱۲۲/۳	۱۳۹۳
۱۰۱/۳	۹۵/۶	۱۰۳/۶	۱۰۱/۵	۹۶/۴	۹۴/۶	-	۹۷/۳	۱۰۲/۷	۱۳۹۴
۱۰۰/۰	۱۰۰/۰	۱۰۰/۰	۱۰۰/۰	۱۰۰/۰	۱۰۰/۰	۱۰۰/۰	۱۰۰/۰	۱۰۰/۰	۱۳۹۵
۱۱۴/۲	۱۰۸/۶	۱۳۰/۹	۱۰۹/۰	۹۴/۰	۱۱۰/۷	۱۱۰/۲	۹۴/۵	۱۱۸/۳	۱۳۹۶
۲۹۵/۰	۲۵۰/۳	۳۴۵/۱	۲۳۲/۹	۱۶۶/۶	۲۲۵/۰	۱۹۷/۴	۱۹۶/۸	۲۸۱/۴	۱۳۹۷
۳۵۷/۶	۳۲۳/۶	۳۷۹/۲	۲۶۷/۰	۱۶۲/۰	۲۴۹/۴	۲۹۲/۰	۱۹۴/۴	۳۲۷/۲	۱۳۹۸
									۱۳۹۸
۳۰۸/۸	۳۱۵/۰	۳۳۸/۶	۲۵۴/۳	۱۴۶/۱	۲۲۱/۹	۳۳۲/۱	۱۸۴/۵	۲۹۰/۰	شهریور
۳۲۱/۴	۳۱۶/۲	۳۳۸/۰	۲۵۷/۴	۱۵۵/۹	۲۱۲/۲	۳۳۲/۱	۱۵۸/۳	۲۸۹/۷	مهر
۳۲۴/۷	۳۱۷/۱	۳۳۹/۰	۲۳۷/۱	۱۵۶/۵	۲۱۵/۰	۳۳۲/۱	۱۶۵/۴	۲۹۱/۷	آبان
۳۲۷/۷	۳۲۰/۶	۳۷۲/۰	۲۵۶/۶	۱۶۹/۹	۲۳۹/۰	۳۳۲/۱	۱۷۶/۹	۳۱۱/۳	آذر
۳۵۸/۶	۳۲۳/۷	۳۸۵/۳	۲۷۰/۸	۱۷۳/۵	۲۴۹/۱	۳۳۲/۱	۱۷۹/۹	۳۳۴/۳	دی
۳۶۷/۴	۳۴۳/۸	۳۸۳/۰	۲۷۱/۹	۱۷۹/۵	۲۶۶/۳	۳۳۲/۱	۱۸۰/۳	۳۴۴/۶	بهمن
۴۰۷/۱	۳۵۴/۶	۴۳۱/۷	۲۸۵/۶	۱۹۵/۰	۲۸۹/۵	۳۳۲/۱	۱۸۹/۹	۳۷۳/۹	اسفند
									۱۳۹۹
۴۲۱/۰	۳۵۲/۷	۴۳۴/۴	۲۹۴/۱	۲۰۱/۲	۳۰۱/۲	۳۳۲/۱	۱۸۹/۹	۳۶۳/۱	فروردین
۴۱۹/۲	۳۵۴/۲	۴۴۶/۷	۳۰۹/۴	۲۰۴/۸	۳۰۶/۶	۳۳۲/۱	۲۰۷/۳	۳۶۲/۸	اردیبهشت
۴۵۹/۳	۴۳۰/۷	۴۹۵/۷	۳۲۳/۲	۲۳۱/۸	۳۲۴/۱	۳۳۲/۱	۲۰۷/۳	۳۹۵/۹	خرداد
۵۶۲/۴	۴۴۴/۹	۶۰۵/۸	۳۷۹/۴	۲۹۳/۴	۴۱۳/۱	۳۳۲/۱	۲۲۵/۱	۴۳۳/۴	تیر
۶۲۰/۵	۴۵۱/۲	۶۴۶/۶	۴۱۶/۸	۲۹۸/۸	۴۳۰/۷	۳۴۱/۵	۲۳۴/۹	۴۶۲/۷	مرداد
۶۷۴/۴	۴۶۳/۳	۷۲۳/۲	۴۴۷/۲	۳۱۱/۳	۴۷۰/۳	۳۴۱/۵	۲۵۹/۰	۵۱۴/۹	شهریور

جدول شماره ۳

شاخص بهای کالاهای صادراتی در ایران

اعداد شاخص کل به تفکیک ماه و درصد تغییر سالانه آن در سال‌های مختلف

(۱۳۹۵=۱۰۰)

درصد تغییر سالانه *	متوسط سال	اسفند	بهمن	دی	آذر	آبان	مهر	شهریور	مرداد	تیر	خرداد	اردیبهشت	فروردین	ماه سال
—	۵/۴	۵/۴	۵/۳	۵/۳	۵/۴	۵/۵	۵/۵	۵/۵	۵/۵	۵/۵	۵/۵	۵/۴	۵/۵	۱۳۷۶
۲۲/۲	۶/۷	۸/۰	۷/۸	۷/۷	۷/۸	۷/۷	۷/۲	۵/۷	۵/۶	۵/۵	۵/۵	۵/۶	۵/۶	۱۳۷۷
۵۹/۸	۱۰/۶	۱۲/۱	۱۱/۷	۱۱/۴	۱۱/۳	۱۱/۰	۱۱/۲	۱۱/۱	۱۰/۶	۱۰/۰	۹/۶	۸/۸	۸/۶	۱۳۷۸
۱۷/۷	۱۲/۵	۱۳/۰	۱۳/۱	۱۳/۰	۱۳/۰	۱۲/۹	۱۲/۲	۱۲/۲	۱۲/۲	۱۲/۲	۱۲/۱	۱۲/۰	۱۲/۲	۱۳۷۹
۱/۳	۱۲/۶	۱۲/۳	۱۲/۴	۱۲/۳	۱۲/۴	۱۲/۳	۱۲/۶	۱۲/۸	۱۳/۲	۱۲/۸	۱۲/۸	۱۲/۹	۱۳/۰	۱۳۸۰
۵/۷	۱۳/۴	۱۵/۱	۱۴/۸	۱۴/۴	۱۴/۰	۱۳/۶	۱۳/۱	۱۳/۰	۱۲/۸	۱۲/۶	۱۲/۴	۱۲/۵	۱۲/۳	۱۳۸۱
۱۱/۷	۱۴/۹	۱۶/۰	۱۶/۰	۱۵/۸	۱۵/۳	۱۵/۱	۱۴/۹	۱۴/۷	۱۴/۴	۱۴/۱	۱۴/۱	۱۴/۱	۱۴/۷	۱۳۸۲
۲۸/۴	۱۹/۲	۲۰/۵	۲۰/۵	۲۰/۵	۲۰/۳	۲۰/۴	۱۹/۶	۱۹/۰	۱۹/۰	۱۸/۲	۱۸/۰	۱۷/۲	۱۶/۸	۱۳۸۳
۱۳/۰	۲۱/۶	۲۳/۱	۲۳/۲	۲۲/۹	۲۲/۳	۲۱/۸	۲۱/۳	۲۰/۸	۲۰/۵	۲۱/۰	۲۰/۹	۲۱/۲	۲۱/۰	۱۳۸۴
۱۶/۷	۲۵/۳	۲۵/۸	۲۶/۰	۲۵/۷	۲۵/۶	۲۵/۴	۲۵/۶	۲۶/۳	۲۵/۷	۲۵/۴	۲۴/۷	۲۴/۰	۲۳/۴	۱۳۸۵
۲۳/۳	۳۱/۲	۳۴/۹	۳۴/۰	۳۲/۹	۳۳/۱	۳۱/۷	۳۰/۸	۲۹/۹	۳۰/۱	۲۹/۸	۲۹/۵	۲۹/۰	۲۸/۳	۱۳۸۶
۲۲/۱	۳۸/۱	۳۲/۹	۳۴/۴	۳۴/۵	۳۴/۳	۳۷/۴	۴۱/۹	۴۳/۰	۴۲/۳	۴۱/۰	۴۰/۷	۳۸/۳	۳۶/۱	۱۳۸۷
-۶/۸	۳۵/۵	۳۷/۸	۳۷/۴	۳۷/۱	۳۶/۱	۳۶/۰	۳۵/۸	۳۵/۶	۳۵/۱	۳۴/۶	۳۳/۵	۳۳/۴	۳۳/۵	۱۳۸۸
۱۱/۰	۳۹/۴	۴۰/۹	۴۰/۷	۴۱/۴	۴۱/۰	۴۰/۱	۳۹/۸	۳۸/۳	۳۷/۸	۳۷/۸	۳۸/۵	۳۸/۰	۳۸/۴	۱۳۸۹
۱۴/۲	۴۵/۰	۵۱/۸	۴۸/۲	۴۵/۰	۴۴/۲	۴۳/۷	۴۳/۲	۴۳/۷	۴۳/۷	۴۳/۶	۴۶/۱	۴۴/۱	۴۲/۸	۱۳۹۰
۱۲۴/۱	۱۰۰/۹	۱۳۵/۴	۱۴۴/۹	۱۲۶/۷	۱۱۷/۳	۱۲۱/۸	۱۱۷/۹	۸۵/۵	۷۶/۵	۷۴/۰	۶۸/۷	۶۵/۶	۷۶/۲	۱۳۹۱
۲۱/۸	۱۲۲/۹	۱۲۰/۲	۱۱۵/۸	۱۱۶/۳	۱۱۲/۷	۱۱۴/۸	۱۱۷/۱	۱۲۰/۶	۱۲۱/۴	۱۲۵/۱	۱۳۸/۱	۱۳۶/۵	۱۳۵/۶	۱۳۹۲
-۰/۵	۱۲۲/۳	۱۱۳/۶	۱۱۶/۴	۱۲۳/۳	۱۲۵/۱	۱۲۰/۴	۱۲۰/۹	۱۲۲/۱	۱۲۱/۹	۱۲۱/۶	۱۲۹/۰	۱۲۸/۲	۱۲۵/۱	۱۳۹۳
-۱۶/۰	۱۰۲/۷	۹۳/۱	۹۷/۴	۱۰۱/۰	۱۰۱/۷	۱۰۰/۲	۱۰۲/۷	۱۰۲/۷	۱۰۴/۲	۱۰۲/۴	۱۰۶/۲	۱۱۱/۵	۱۰۹/۸	۱۳۹۴
-۲/۷	۱۰۰/۰	۱۰۸/۱	۱۰۷/۷	۱۰۹/۰	۱۰۵/۱	۹۸/۶	۹۷/۸	۹۷/۰	۹۶/۷	۹۵/۳	۹۴/۴	۹۴/۳	۹۵/۹	۱۳۹۵
۱۸/۳	۱۱۸/۳	۱۳۸/۹	۱۴۱/۳	۱۳۲/۴	۱۲۶/۸	۱۲۲/۷	۱۱۶/۹	۱۱۱/۳	۱۰۶/۲	۱۰۵/۰	۱۰۵/۱	۱۰۵/۴	۱۰۷/۶	۱۳۹۶
۱۳۷/۹	۲۸۱/۴	۳۳۸/۳	۳۱۳/۶	۲۹۳/۱	۳۰۸/۵	۳۷۱/۸	۳۸۷/۶	۳۳۶/۳	۲۷۹/۳	۲۲۹/۶	۱۸۹/۳	۱۷۸/۳	۱۵۱/۱	۱۳۹۷
۱۶/۳	۳۲۷/۲	۳۷۳/۹	۳۴۴/۶	۳۳۴/۳	۳۱۱/۳	۲۹۱/۷	۲۸۹/۷	۲۹۰/۰	۳۰۷/۲	۳۲۷/۸	۳۴۶/۸	۳۶۵/۷	۳۴۳/۵	۱۳۹۸
								۵۱۴/۹	۴۶۲/۷	۴۳۳/۴	۳۹۵/۹	۳۶۲/۸	۳۶۳/۱	۱۳۹۹

* درصد تغییر از اعداد کامل محاسبه شده است.

جدول شماره ۴

شاخص بهای کالاهای صادراتی در ایران

درصد تغییر شاخص کل و گروه‌های اصلی و گروه اختصاصی طی دوره دوازده ماهه
(۱۳۹۵=۱۰۰)

نام گروه	شهریورماه ۱۳۹۹ نسبت به ماه مشابه سال قبل	شش ماه اول سال ۱۳۹۹ نسبت به دوره مشابه سال قبل	دوازده ماه منتهی به شهریورماه ۱۳۹۹ نسبت به دوازده ماه منتهی به شهریورماه ۱۳۹۸
شاخص کل	۷۷/۶	۲۷/۹	۱۲/۱
گروه‌های اصلی:			
۱- محصولات حیوانی	۶۹/۷	۳۹/۹	۲۲/۴
۲- محصولات نباتی	۹۱/۰	۳۰/۸	۱۶/۵
۳- چربی‌ها و روغن‌های حیوانی و نباتی	۱۲۸/۱	۶۲/۶	۳۴/۶
۴- محصولات صنایع غذایی، نوشابه‌ها و توتون	۷۱/۴	۳۳/۷	۱۸/۴
۵- محصولات معدنی	۶۳/۸	۲۲/۷	۱۱/۹
۶- محصولات صنایع شیمیایی و صنایع وابسته	۶۱/۷	۱۶/۸	۲/۸
۷- مواد پلاستیک و کائوچو و مصنوعات آن‌ها	۹۸/۵	۲۴/۸	۵/۲
۸- پوست و چرم و محصولات چرمی	۸۷/۸	۴۴/۷	۳۵/۴
۹- چوب و اشیای چوبی	۴۰/۴	۳/۲	-۱۱/۲
۱۰- خمیر چوب، کاغذ و مقوا	۲/۸	۳۳/۱	۳۹/۷
۱۱- مواد نسجی و مصنوعات از این مواد	۱۱۱/۹	۴۷/۶	۲۰/۱
۱۲- انواع کفش	۱۱۳/۱	۶۸/۶	۲۵/۵
۱۳- مصنوعات ساخته شده از انواع سنگ	۷۵/۹	۳۳/۶	۱۴/۵
۱۴- فلزات معمولی و مصنوعات آن‌ها	۱۱۳/۶	۴۵/۷	۱۷/۸
۱۵- ماشین‌آلات مکانیکی و ادوات برقی	۴۷/۱	۳۰/۹	۲۰/۶
۱۶- وسایل نقلیه زمینی و تجهیزات ترابری	۱۱۸/۴	۴۴/۵	۲۰/۲
گروه اختصاصی:			
محصولات پتروشیمی	۶۸/۳	۲۰/۳	۷/۶