



بانک مرکزی جمهوری اسلامی ایران

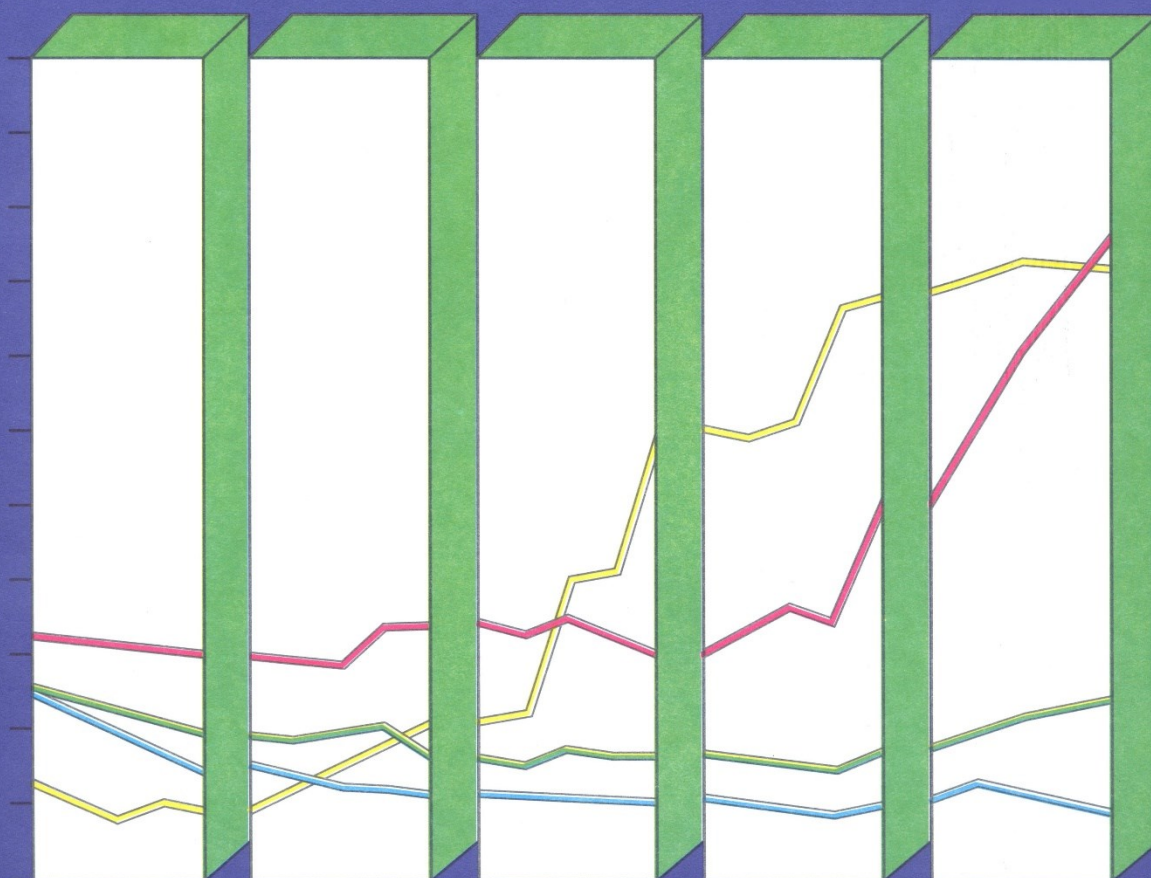
مدیریت کلی آمارهای اقتصادی

اداره آمار اقتصادی

شاخص بهای کالاهای صادراتی در ایران

دی ماه ۱۳۹۹

(۱۰۰ = ۱۳۹۵)





بانک مرکزی جمهوری اسلامی ایران

مدیریت کل آمارهای اقتصادی

اداره آمار اقتصادی

دایره شاخص بهای کالاهای وارداتی و صادراتی

شاخص بهای کالاهای صادراتی در ایران


دی ماه ۱۳۹۹

(۱۳۹۵=۱۰۰)

بسمه تعالی

درصد تغییر شاخص کل بهای کالاهای صادراتی در ایران

(۱۳۹۵=۱۰۰)

افزایش 


کاهش 

آذرماه ۱۳۹۹ نسبت به ماه قبل ۰/۶ 	دی ماه ۱۳۹۹ نسبت به ماه قبل ۹/۰ 
آذرماه ۱۳۹۹ نسبت به ماه مشابه سال قبل ۹۴/۶ 	دی ماه ۱۳۹۹ نسبت به ماه مشابه سال قبل ۹۷/۶ 
نه ماه اول سال ۱۳۹۹ نسبت به دوره مشابه سال قبل ۵۱/۸ 	ده ماه اول سال ۱۳۹۹ نسبت به دوره مشابه سال قبل ۵۶/۶ 
دوازده ماه منتهی به آذرماه ۱۳۹۹ نسبت به دوازده ماه منتهی به آذرماه ۱۳۹۸ ۴۱/۸ 	دوازده ماه منتهی به دی ماه ۱۳۹۹ نسبت به دوازده ماه منتهی به دی ماه ۱۳۹۸ ۴۸/۸ 

خلاصه نتایج شاخص بهای کالاهای صادراتی در ایران

دی ماه ۱۳۹۹

(۱۳۹۵=۱۰۰)

افزایش 

کاهش 

درصد تغییر نسبت به :

ماه مشابه سال قبل	ماه قبل	گروه
۹۷/۶ 	۹/۰ 	شاخص کل
		گروه‌های اصلی :
۷۵/۹ 	۲/۲ 	۱- محصولات حیوانی
۵۵/۴ 	۰/۹ 	۲- محصولات نباتی
۹۹/۷ 	۱/۲ 	۳- چربی‌ها و روغن‌های حیوانی و نباتی
۶۸/۳ 	۰/۵ 	۴- محصولات صنایع غذایی، نوشابه‌ها و توتون
۹۹/۳ 	۲۰/۰ 	۵- محصولات معدنی
۱۰۱/۰ 	۵/۹ 	۶- محصولات صنایع شیمیایی و صنایع وابسته
۱۲۳/۲ 	۲/۱ 	۷- مواد پلاستیک و کائوچو و مصنوعات آنها
۷۲/۷ 	۱/۲ 	۸- پوست و چرم و محصولات چرمی
۶۶/۳ 	۲/۲ 	۹- چوب و اشیای چوبی
۱۰۴/۶ 	۳/۳ 	۱۰- خمیر چوب، کاغذ و مقوا
۸۷/۴ 	۷/۱ 	۱۱- مواد نسجی و مصنوعات از این مواد
۶۶/۰ 	۰/۴ 	۱۲- انواع کفش
۶۶/۴ 	۳/۷ 	۱۳- مصنوعات ساخته شده از انواع سنگ
۱۱۲/۳ 	۲/۰ 	۱۴- فلزات معمولی و مصنوعات آنها
۱۱۴/۹ 	۱/۶ 	۱۵- ماشین‌آلات مکانیکی و ادوات برقی
۱۰۶/۳ 	۰/۱ 	۱۶- وسایل نقلیه زمینی و تجهیزات ترابری
		گروه اختصاصی :
۱۱۳/۴ 	۱۷/۱ 	محصولات پتروشیمی

شاخص بهای کالاهای صادراتی در ایران

دی ماه ۱۳۹۹

(۱۳۹۵=۱۰۰)

شاخص بهای کالاهای صادراتی در ایران در دی ماه ۱۳۹۹ به عدد ۶۶۰/۵ رسید که نسبت به ماه قبل معادل ۹/۰ درصد افزایش داشت. شاخص مذکور نسبت به ماه مشابه سال قبل برابر ۹۷/۶ درصد افزایش یافت (جدول شماره ۱ و ۴).

شاخص فوق طی ده ماه اول سال ۱۳۹۹ نسبت به دوره مشابه سال قبل به میزان ۵۶/۶ درصد افزایش داشته است (جدول شماره ۴).

شاخص بهای کالاهای صادراتی در ایران طی دوازده ماه منتهی به دی ماه ۱۳۹۹ نسبت به دوازده ماه منتهی به دی ماه ۱۳۹۸ معادل ۴۸/۸ درصد افزایش داشته است (جدول شماره ۴).

در دی ماه سال جاری، افزایش شاخص بهای برخی اقلام که بیشترین تأثیر را در بالا رفتن شاخص بهای کالاهای صادراتی نسبت به ماه قبل داشته‌اند به ترتیب عبارتند از: پروپان مایع شده، بوتان مایع شده، قیر، متانول، روغن پایه، شمش فولادی، روغن صنعتی، پلی‌وینیل کلراید، روغن موتور، پلی‌اتیلن سنگین، فرش ماشینی، "پودرها و مایعات شوینده"، آلکیل بنزن، تیرآهن، دی‌اتیلن گلایکول، فورفورال، آمونیاک، پارازایلین، پارافین، وازلین، "پودر و سنگ گچ"، شمش آلومینیوم، خرما، کیک، انواع شیر خشک، انواع سیمان، گوگرد، مس کاتد، "صابون و ژل شستشو"، شیلنگ پلاستیکی، تولوئن، روده گوسفندی رتبه‌بندی شده، "کنسانتره و آبمیوه"، منواتیلن گلایکول، پلی‌اتیلن سبک، پلی‌اتیلن ترفتالات، زیره سبز و شیر. در این ماه، شاخص بهای تعدادی از اقلام از جمله "بوتادین ۱ و ۳"، آهن کلاف گرم، اوره صنعتی، پنیر، انواع ماهی منجمد، کیسه پلاستیکی، "اسکلت فلزی و اجزاء و قطعات آن"، پسته، گوجه‌فرنگی، شمش سرب، شمش روی، آبگرمکن گازی، تختال، "بیسکویت و ویفر"، سیم برای سیم‌پیچی از مس، اکسید مولیبدن، "ظروف آشپزخانه و خانه‌داری از پلاستیک"، چپیس سیب‌زمینی، "میله و پروفیل مسی، برنجی"، کاهو، میگو، فرش پشمی دستباف، صندل زیره پیو رویه چرم مصنوعی، کریستال ملامین و رب گوجه‌فرنگی نسبت به ماه قبل کاهش یافت.

برخی از گروه‌های اصلی

محصولات نباتی

در دی‌ماه ۱۳۹۹، شاخص بهای گروه محصولات نباتی در مقایسه با ماه قبل معادل ۰/۹ درصد کاهش یافت. این کاهش بیشتر ناشی از پایین آمدن شاخص بهای برخی از اقلام نظیر پسته برابر ۱/۰ درصد، گوجه‌فرنگی ۷/۱ درصد و کاهو ۲/۲ درصد بود. در این ماه شاخص بهای تعدادی از اقلام مانند خرما ۶/۶ درصد و زیره سبز ۱۴/۵ درصد افزایش یافت. شاخص بهای گروه فوق در مقایسه با ماه مشابه سال قبل به میزان ۵۵/۴ درصد افزایش داشته است. (جداول شماره ۱ و ۴)

محصولات معدنی

در ماه مورد بررسی، افزایش شاخص بهای برخی از اقلام مانند پروپان مایع شده معادل ۳۲/۵ درصد، بوتان مایع شده ۲۷/۸ درصد، قیر ۲۲/۸ درصد، روغن پایه ۵/۵ درصد، روغن صنعتی ۱۳/۵ درصد، روغن موتور ۶/۰ درصد، پارافین ۳/۸ درصد، وازلین ۱۹/۶ درصد، "پودر و سنگ گچ" ۱۲/۹ درصد و انواع سیمان ۲/۵ درصد موجب افزایش شاخص قیمت گروه محصولات معدنی برابر ۲۰/۰ درصد نسبت به ماه قبل گردید. شاخص قیمت گروه مزبور در مقایسه با ماه مشابه سال گذشته به میزان ۹۹/۳ درصد افزایش داشت. (جداول شماره ۱ و ۴)

محصولات صنایع شیمیایی و صنایع وابسته

در ماه مورد گزارش، شاخص قیمت گروه محصولات صنایع شیمیایی و صنایع وابسته با افزایشی معادل ۵/۹ درصد نسبت به ماه قبل مواجه شد. این افزایش بیشتر تحت تاثیر بالا رفتن شاخص بهای برخی از اقلام نظیر متانول برابر ۳۵/۳ درصد، "پودرها و مایعات شوینده" ۱۱/۰ درصد، آلکیل بنزن ۶/۱ درصد، دی‌اتیلن گلایکول ۱۵/۲ درصد، فورفورال ۱۶/۳ درصد، آمونیاک ۸/۳ درصد، پارازایلین ۴/۷ درصد، گوگرد ۲۶/۹ درصد، "صابون و ژل شستشو" ۴۱/۹ درصد، تولوئن ۱۴/۵ درصد و منواتیلن گلایکول ۱/۱ درصد بود. در این ماه شاخص بهای اقلامی مانند "بوتادین ۱ و ۳" ۱۴/۳ درصد، اوره صنعتی ۳/۴ درصد، اکسید مولیبدن ۱۱/۰ درصد و کریستال ملامین ۱۹/۶ درصد کاهش یافت. شاخص بهای گروه مذکور نسبت به ماه مشابه سال قبل به میزان ۱۰۱/۰ درصد افزایش داشت. (جداول شماره ۱ و ۴)

مواد پلاستیک و کائوچو و مصنوعات آنها

در دی ماه ۱۳۹۹، شاخص بهای گروه مواد پلاستیک و کائوچو و مصنوعات آنها نسبت به ماه گذشته معادل ۲/۱ درصد افزایش داشت. این افزایش عمدتاً در اثر بالارفتن شاخص قیمت برخی از اقلام مانند پلی‌وینیل کلراید برابر ۱۰/۰ درصد، پلی‌اتیلن سنگین ۱/۵ درصد، شیلنگ پلاستیکی ۲۳/۰ درصد، پلی‌اتیلن سبک ۳/۳ درصد و پلی‌اتیلن ترفتالات ۱۳/۳ درصد بود. در گروه مورد نظر شاخص بهای تعدادی از اقلام مانند کیسه پلاستیکی ۷/۴ درصد و "ظروف آشپزخانه و خانه‌داری از پلاستیک" ۲/۸ درصد کاهش داشت.

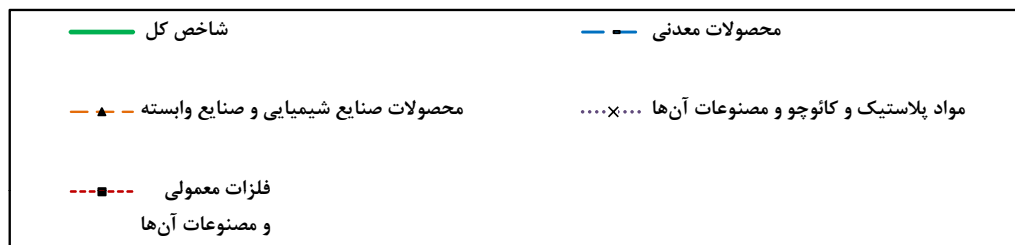
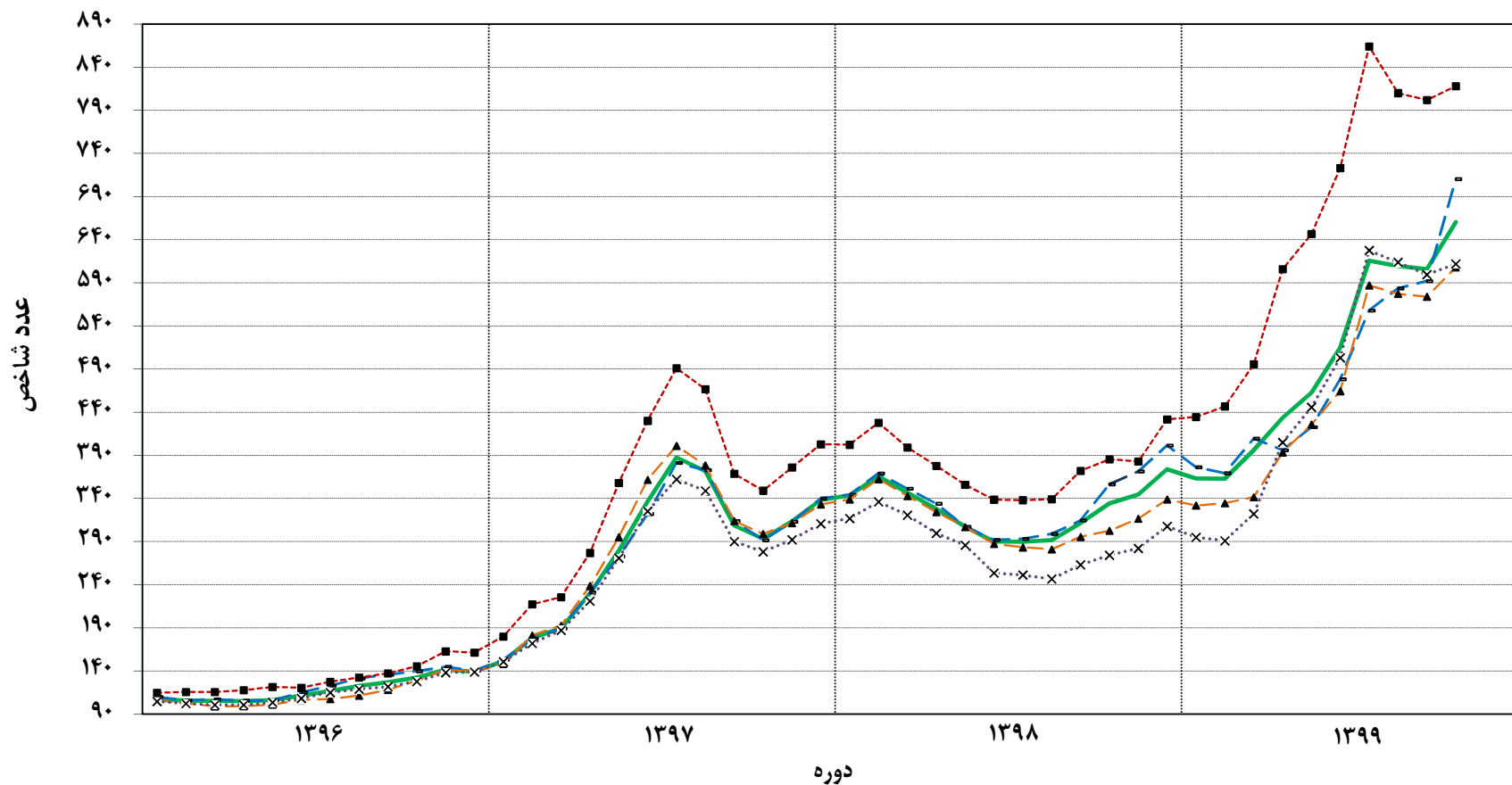
شاخص بهای گروه مذکور نسبت به ماه مشابه سال گذشته به‌میزان ۱۲۳/۲ درصد افزایش نشان می‌دهد. (جداول شماره ۱ و ۴)

فلزات معمولی و مصنوعات آنها

در ماه مورد بررسی، افزایش شاخص بهای تعدادی از اقلام مانند شمش فولادی معادل ۱۳/۰ درصد، تیرآهن ۱۲/۲ درصد، شمش آلومینیوم ۲/۷ درصد و مس کاتد ۰/۹ درصد منجر به افزایشی برابر ۲/۰ درصد در شاخص بهای گروه فلزات معمولی و مصنوعات آنها نسبت به ماه قبل گردید. در گروه مذکور شاخص بهای اقلامی مانند آهن کلاف گرم ۲/۴ درصد، "اسکلت فلزی و اجزاء و قطعات آن" ۳/۶ درصد، شمش سرب ۴/۰ درصد، شمش روی ۲/۸ درصد، تختال ۱/۲ درصد و "میله و پروفیل مسی، برنجی" ۳۵/۳ درصد کاهش داشت.

شاخص قیمت گروه فوق نسبت به ماه مشابه سال گذشته افزایشی به‌میزان ۱۱۲/۳ درصد داشته است. (جداول شماره ۱ و ۴)

شاخص بهای کالاهای صادراتی در ایران (۱۳۹۵=۱۰۰)



جدول شماره ۱

شاخص بهای کالاهای صادراتی در ایران

اعداد شاخص و درصد تغییر آنها

دی ماه ۱۳۹۹

(۱۳۹۵=۱۰۰)

درصد تغییر		عدد شاخص		ضریب اهمیت سال پایه	گروه
دی ماه ۱۳۹۸ نسبت به ماه قبل	دی ماه ۱۳۹۹ نسبت به ماه قبل	دی ماه ۱۳۹۹	دی ماه ۱۳۹۸ نسبت به ماه قبل		
۱۴/۱	۷/۴	۹۷/۶	۹/۰	۶۶۰/۵	۱۰۰/۰۰
					شاخص کل گروه های اصلی و منتخب فرعی:*
۱۶/۹	۰	۷۵/۹	-۲/۲	۵۸۷/۷	۳/۴۸
۱۵/۸	-۳/۵	۷۰/۲	-۲/۱	۵۳۵/۵	۲/۰۳
۲۱/۰	۴/۷	۵۵/۴	-۰/۹	۵۷۴/۴	۷/۹۹
۲۶/۸	-۴/۳	۹۹/۳	-۱/۵	۸۴۹/۲	۱/۵۱
۱۹/۷	۷/۹	۴۵/۹	-۰/۹	۵۵۸/۶	۵/۵۵
۱۷/۳	-۰/۷	۲۵/۷	۲/۹	۲۲۸/۷	۰/۸۱
۱۲/۷	۳/۸	۹۹/۷	-۱/۲	۶۲۰/۰	۰/۱۹
۱۵/۲	۲/۷	۶۸/۳	-۰/۵	۴۹۲/۴	۳/۴۸
۱۲/۱	۱/۶	۵۳/۱	-۰/۳	۴۵۶/۱	۱/۲۳
۲۲/۲	۱۳/۳	۹۹/۳	۲۰/۰	۷۱۰/۳	۴۰/۴۲
۱۴/۲	۴/۲	۸۷/۸	۴/۱	۴۲۳/۹	۱/۹۴
۵۹/۷	۳/۸	۱۰۷/۱	۹/۵	۵۵۲/۰	۲/۶۵
۲۰/۹	۱۴/۲	۹۹/۳	۲۱/۲	۷۳۷/۷	۳۵/۸۳
۱/۲	۲/۴	۱۰۱/۰	۵/۹	۶۰۷/۹	۱۴/۴۶
-۲۳/۲	۱/۵	۸۹/۷	۵/۱	۵۱۳/۶	۱/۰۰
۰/۸	۱/۵	۹۸/۱	۱۰/۵	۵۷۴/۸	۸/۸۶
-۹/۰	۰/۹	۱۱۳/۲	-۳/۴	۶۶۳/۸	۱/۹۰
۴۴/۵	۳/۱	۱۹۰/۳	۱۲/۱	۱۲۱۳/۰	۰/۵۵
-۱/۴	۴/۲	۱۲۳/۲	۲/۱	۶۱۱/۹	۱۲/۱۲
-۱/۸	۴/۲	۱۲۵/۴	۲/۱	۶۱۴/۹	۱۱/۸۶
۴۴/۰	۳/۸	۷۲/۷	-۱/۲	۸۶۲/۴	۰/۲۲
-۱۱/۷	۱/۷	۶۶/۳	۲/۲	۲۹۹/۱	۰/۱۱
۵۸/۶	۰	۱۰۴/۶	۳/۳	۶۷۹/۴	۰/۱۴
۱۲/۹	۴/۲	۸۷/۴	۷/۱	۴۶۶/۹	۲/۴۸
۷/۳	۳/۸	۸۴/۳	۹/۹	۴۰۹/۶	۱/۷۹
۰/۴	۲/۱	۶۶/۰	-۰/۴	۲۸۸/۰	۰/۲۴
۱۰/۷	۵/۵	۶۶/۴	-۳/۷	۴۵۰/۷	۲/۲۶
۱۰/۴	۳/۶	۱۱۲/۳	۲/۰	۸۱۸/۰	۱۰/۰۵
۶/۰	۲/۰	۱۱۵/۴	۳/۱	۸۶۷/۹	۶/۰۰
۲۴/۶	۲/۲	۹۷/۳	۰/۷	۶۲۱/۱	۱/۲۲
۲۷/۸	۹/۳	۱۲۷/۱	۰/۶	۸۴۵/۱	۱/۲۸
۲۵/۱	۱/۰	۱۱۴/۹	-۱/۶	۶۹۵/۵	۱/۹۵
۲۱/۸	۰/۷	۱۴۳/۷	-۱/۱	۹۰۵/۱	۱/۲۲
۱۱/۷	۹/۴	۱۰۶/۳	۰/۱	۷۳۹/۷	۰/۴۱
					گروه اختصاصی:
۱۴/۳	۱۵/۴	۱۱۳/۴	۱۷/۱	۷۵۰/۸	۳۸/۵۲
					محصولات پتروشیمی

* برخی از زیرگروهها در این جدول ذکر نگردیده است، لذا جمع ضرایب اهمیت برخی از زیرگروهها با ضریب اهمیت گروه اندکی تفاوت دارد.

جدول شماره ۲

شاخص بهای کالاهای صادراتی در ایران

اعداد شاخص کل و گروه‌های اصلی

(۱۳۹۵=۱۰۰)

پوست و چرم و محصولات چرمی	مواد پلاستیک و کائوچو و مصنوعات آنها	محصولات صنایع شیمیایی و صنایع وابسته	محصولات معدنی	محصولات صنایع غذایی، نوشابه‌ها و توتون	چربی‌ها و روغن‌های حیوانی و نباتی	محصولات نباتی	محصولات حیوانی	شاخص کل	گروه
									دوره
۶/۹	۷/۴	۶/۰	۲/۵	۴/۴	۳/۹	۵/۴	۳/۵	۵/۴	۱۳۷۶
۷/۲	۸/۹	۷/۶	۴/۱	۶/۰	۵/۳	۵/۶	۴/۴	۶/۷	۱۳۷۷
۱۲/۶	۱۴/۴	۱۰/۲	۹/۴	۸/۸	۷/۹	۱۱/۳	۷/۷	۱۰/۶	۱۳۷۸
۱۹/۳	۱۵/۳	۱۱/۸	۱۲/۳	۱۰/۰	۷/۰	۱۲/۱	۱۰/۰	۱۲/۵	۱۳۷۹
۲۵/۳	۱۵/۴	۱۲/۸	۱۲/۲	۱۰/۳	۶/۴	۱۱/۶	۱۱/۳	۱۲/۶	۱۳۸۰
۲۵/۱	۱۵/۸	۱۴/۷	۱۳/۲	۱۰/۶	۷/۵	۱۱/۴	۱۳/۱	۱۳/۴	۱۳۸۱
۲۶/۹	۱۶/۱	۱۷/۴	۱۴/۱	۱۱/۷	۸/۶	۱۱/۲	۱۶/۸	۱۴/۹	۱۳۸۲
۲۸/۴	۲۳/۸	۲۵/۰	۱۸/۴	۱۳/۱	۹/۵	۱۴/۵	۱۹/۱	۱۹/۲	۱۳۸۳
۲۵/۷	۲۴/۵	۲۶/۴	۲۴/۲	۱۵/۳	۹/۹	۱۵/۷	۱۸/۷	۲۱/۶	۱۳۸۴
۲۴/۴	۲۷/۶	۳۰/۳	۲۸/۷	۱۶/۲	۱۰/۷	۱۸/۱	۲۱/۱	۲۵/۳	۱۳۸۵
۳۱/۸	۲۹/۴	۳۶/۹	۳۷/۸	۱۷/۸	۱۵/۵	۲۴/۸	۲۳/۶	۳۱/۲	۱۳۸۶
۳۴/۹	۳۳/۳	۴۷/۱	۴۰/۴	۲۳/۶	۲۱/۲	۳۵/۶	۲۵/۱	۳۸/۱	۱۳۸۷
۳۳/۷	۳۰/۳	۳۳/۱	۳۹/۲	۲۵/۰	۱۷/۳	۴۱/۹	۲۵/۴	۳۵/۵	۱۳۸۸
۵۱/۷	۳۲/۲	۳۸/۳	۴۹/۰	۲۶/۴	۲۲/۶	۳۶/۲	۲۷/۱	۳۹/۴	۱۳۸۹
۷۷/۰	۳۷/۲	۴۷/۹	۵۹/۳	۳۰/۵	۲۹/۵	۳۶/۴	۳۲/۰	۴۵/۰	۱۳۹۰
۱۵۲/۵	۸۰/۲	۱۱۱/۲	۱۳۳/۳	۶۹/۲	۷۰/۹	۸۱/۳	۷۳/۳	۱۰۰/۹	۱۳۹۱
۱۸۰/۷	۱۱۲/۲	۱۳۳/۵	۱۶۴/۱	۹۱/۸	۸۷/۶	۹۷/۶	۸۷/۸	۱۲۲/۹	۱۳۹۲
۱۶۳/۷	۱۱۳/۲	۱۱۹/۸	۱۶۹/۷	۹۱/۳	۸۸/۰	۹۹/۶	۹۱/۴	۱۲۲/۳	۱۳۹۳
۱۰۷/۴	۱۰۳/۰	۱۰۱/۲	۱۰۸/۹	۹۳/۵	۹۰/۹	۱۰۶/۳	۹۲/۰	۱۰۲/۷	۱۳۹۴
۱۰۰/۰	۱۰۰/۰	۱۰۰/۰	۱۰۰/۰	۱۰۰/۰	۱۰۰/۰	۱۰۰/۰	۱۰۰/۰	۱۰۰/۰	۱۳۹۵
۱۲۰/۰	۱۱۴/۹	۱۱۳/۲	۱۲۲/۰	۱۰۹/۴	۱۰۲/۱	۱۰۹/۶	۱۱۵/۴	۱۱۸/۳	۱۳۹۶
۳۲۲/۲	۲۶۷/۳	۲۸۷/۸	۲۷۹/۸	۲۳۶/۴	۲۴۴/۳	۲۸۳/۷	۲۶۳/۲	۲۸۱/۴	۱۳۹۷
۴۹۲/۶	۲۸۶/۴	۳۱۴/۹	۳۳۶/۱	۲۹۳/۴	۳۰۶/۶	۳۵۷/۸	۳۲۱/۷	۳۲۷/۲	۱۳۹۸
									۱۳۹۸
۴۹۹/۳	۲۷۴/۱	۳۰۲/۵	۳۵۶/۴	۲۹۲/۵	۳۱۰/۴	۳۶۹/۶	۳۳۴/۲	۳۳۴/۳	دی
۵۱۳/۰	۲۸۲/۰	۳۱۶/۵	۳۷۱/۴	۲۹۷/۲	۳۴۱/۲	۳۷۲/۲	۳۳۹/۹	۳۴۴/۶	بهمن
۵۷۲/۷	۳۰۷/۶	۳۳۸/۸	۴۰۱/۴	۳۲۰/۶	۳۸۰/۹	۴۰۴/۲	۳۶۴/۵	۳۷۳/۹	اسفند
									۱۳۹۹
۵۹۷/۰	۲۹۴/۹	۳۳۱/۸	۳۷۶/۲	۳۳۶/۷	۳۹۷/۱	۴۰۱/۷	۳۸۲/۲	۳۶۳/۱	فروردین
۶۱۱/۱	۲۹۰/۹	۳۳۴/۵	۳۶۹/۳	۳۳۸/۵	۴۰۶/۴	۴۰۷/۴	۳۸۵/۵	۳۶۲/۸	اردیبهشت
۶۶۳/۸	۳۲۲/۱	۳۴۱/۴	۴۰۹/۵	۳۷۹/۲	۴۴۱/۵	۴۲۹/۶	۴۱۰/۲	۳۹۵/۹	خرداد
۷۴۴/۸	۴۰۵/۰	۳۹۳/۲	۳۹۵/۹	۴۱۷/۶	۵۳۲/۸	۵۰۴/۶	۴۶۱/۸	۴۳۳/۴	تیر
۷۷۶/۵	۴۴۵/۷	۴۲۵/۸	۴۲۲/۷	۴۴۳/۳	۵۵۵/۵	۵۲۵/۳	۴۶۷/۷	۴۶۲/۷	مرداد
۸۵۱/۸	۵۰۳/۱	۴۶۴/۴	۴۷۸/۲	۴۷۰/۱	۶۰۹/۴	۵۷۸/۰	۵۱۱/۹	۵۱۴/۹	شهریور
۱۰۰۲/۳	۶۲۷/۶	۵۸۷/۰	۵۵۷/۹	۵۳۵/۵	۷۳۰/۲	۶۹۳/۶	۶۳۰/۵	۶۱۵/۶	مهر
۹۱۳/۲	۶۱۳/۹	۵۷۷/۳	۵۸۳/۷	۵۱۰/۵	۶۶۵/۲	۶۲۹/۶	۵۹۹/۹	۶۰۹/۶	آبان
۸۷۳/۱	۵۹۹/۵	۵۷۴/۰	۵۹۲/۰	۴۹۵/۰	۶۲۷/۸	۵۷۹/۹	۶۰۱/۰	۶۰۵/۷	آذر
۸۶۲/۴	۶۱۱/۹	۶۰۷/۹	۷۱۰/۳	۴۹۲/۴	۶۲۰/۰	۵۷۴/۴	۵۸۷/۷	۶۶۰/۵	دی

ادامه جدول شماره ۲
شاخص بهای کالاهای صادراتی در ایران
اعداد شاخص کل و گروه‌های اصلی
(۱۳۹۵=۱۰۰)

وسایل نقلیه زمینی و تجهیزات ترابری	ماشین‌آلات مکانیکی و ادوات برقی	فلزات معمولی و مصنوعات آن‌ها	مصنوعات ساخته شده از انواع سنگ	انواع کفش	مواد نسجی و مصنوعات از این مواد	خمیر چوب، کاغذ و مقوا *	چوب و اشیای چوبی	شاخص کل	گروه دوره
۱۳/۲	۸/۸	۵/۰	۱۰/۸	۳/۸	۷/۳	-	۷/۸	۵/۴	۱۳۷۶
۱۶/۵	۱۱/۵	۵/۸	۱۶/۱	۴/۷	۷/۹	-	۱۰/۶	۶/۷	۱۳۷۷
۲۲/۹	۱۸/۶	۹/۷	۲۷/۳	۷/۷	۱۰/۰	-	۱۳/۸	۱۰/۶	۱۳۷۸
۲۳/۹	۱۹/۵	۱۰/۸	۲۷/۱	۸/۲	۱۱/۵	-	۱۵/۵	۱۲/۵	۱۳۷۹
۲۳/۶	۱۹/۴	۱۰/۳	۲۵/۳	۷/۵	۱۱/۳	-	۱۶/۱	۱۲/۶	۱۳۸۰
۲۴/۲	۱۹/۳	۱۰/۷	۲۵/۸	۸/۵	۱۱/۷	-	۱۸/۵	۱۳/۴	۱۳۸۱
۲۴/۹	۲۰/۹	۱۳/۶	۲۶/۳	۹/۸	۱۳/۴	-	۱۸/۸	۱۴/۹	۱۳۸۲
۲۶/۵	۲۳/۸	۲۳/۳	۲۸/۰	۱۱/۰	۱۴/۶	-	۲۰/۳	۱۹/۲	۱۳۸۳
۲۵/۵	۲۸/۹	۲۴/۸	۲۸/۴	۱۱/۰	۱۷/۷	-	۱۹/۶	۲۱/۶	۱۳۸۴
۲۷/۳	۳۰/۱	۳۰/۵	۳۰/۴	۱۱/۷	۲۱/۳	-	۲۱/۴	۲۵/۳	۱۳۸۵
۳۲/۱	۴۰/۳	۳۶/۶	۳۲/۳	۱۲/۴	۲۳/۸	-	۳۱/۱	۳۱/۲	۱۳۸۶
۳۳/۹	۴۳/۰	۴۶/۰	۳۶/۲	۱۳/۸	۲۹/۴	-	۳۸/۱	۳۸/۱	۱۳۸۷
۳۴/۹	۳۸/۰	۳۰/۰	۳۷/۵	۱۴/۳	۳۱/۵	-	۳۴/۹	۳۵/۵	۱۳۸۸
۳۶/۸	۳۷/۸	۴۲/۶	۳۸/۵	۱۸/۶	۳۲/۶	-	۳۵/۲	۳۹/۴	۱۳۸۹
۳۷/۳	۳۹/۹	۴۸/۷	۴۱/۷	۲۵/۳	۳۶/۴	-	۳۵/۷	۴۵/۰	۱۳۹۰
۷۷/۵	۹۱/۸	۱۰۴/۷	۹۹/۶	۵۲/۳	۷۷/۹	-	۷۹/۷	۱۰۰/۹	۱۳۹۱
۹۴/۰	۱۰۵/۸	۱۱۷/۸	۱۰۸/۸	۷۱/۳	۷۷/۱	-	۹۸/۵	۱۲۲/۹	۱۳۹۲
۹۲/۲	۹۷/۴	۱۲۰/۵	۱۰۳/۸	۹۲/۸	۸۴/۹	-	۹۷/۱	۱۲۲/۳	۱۳۹۳
۱۰۱/۳	۹۵/۶	۱۰۳/۶	۱۰۱/۵	۹۶/۴	۹۴/۶	-	۹۷/۳	۱۰۲/۷	۱۳۹۴
۱۰۰/۰	۱۰۰/۰	۱۰۰/۰	۱۰۰/۰	۱۰۰/۰	۱۰۰/۰	۱۰۰/۰	۱۰۰/۰	۱۰۰/۰	۱۳۹۵
۱۱۴/۲	۱۰۸/۶	۱۳۰/۹	۱۰۹/۰	۹۴/۰	۱۱۰/۷	۱۱۰/۲	۹۴/۵	۱۱۸/۳	۱۳۹۶
۲۹۵/۰	۲۵۰/۳	۳۴۵/۱	۲۳۲/۹	۱۶۶/۶	۲۲۵/۰	۱۹۷/۴	۱۹۶/۸	۲۸۱/۴	۱۳۹۷
۳۵۷/۶	۳۲۳/۶	۳۷۹/۲	۲۶۷/۰	۱۶۲/۰	۲۴۹/۴	۲۹۲/۰	۱۹۴/۴	۳۲۷/۲	۱۳۹۸
									۱۳۹۸
۳۵۸/۶	۳۲۳/۷	۳۸۵/۳	۲۷۰/۸	۱۷۳/۵	۲۴۹/۱	۳۳۲/۱	۱۷۹/۹	۳۳۴/۳	دی
۳۶۷/۴	۳۴۳/۸	۳۸۳/۰	۲۷۱/۹	۱۷۹/۵	۲۶۶/۳	۳۳۲/۱	۱۸۰/۳	۳۴۴/۶	بهمن
۴۰۷/۱	۳۵۴/۶	۴۳۱/۷	۲۸۵/۶	۱۹۵/۰	۲۸۹/۵	۳۳۲/۱	۱۸۹/۹	۳۷۳/۹	اسفند
									۱۳۹۹
۴۲۱/۰	۳۵۲/۷	۴۳۴/۴	۲۹۴/۱	۲۰۱/۲	۳۰۱/۲	۳۳۲/۱	۱۸۹/۹	۳۶۳/۱	فروردین
۴۱۹/۲	۳۵۴/۲	۴۴۶/۷	۳۰۹/۴	۲۰۴/۸	۳۰۶/۶	۳۳۲/۱	۲۰۷/۳	۳۶۲/۸	اردیبهشت
۴۵۹/۳	۴۳۰/۷	۴۹۵/۷	۳۲۳/۲	۲۳۱/۸	۳۲۴/۱	۳۳۲/۱	۲۰۷/۳	۳۹۵/۹	خرداد
۵۶۲/۴	۴۴۴/۹	۶۰۵/۸	۳۷۹/۴	۲۹۳/۴	۴۱۳/۱	۳۳۲/۱	۲۲۵/۱	۴۳۳/۴	تیر
۶۲۰/۵	۴۵۱/۲	۶۴۶/۶	۴۱۶/۸	۲۹۸/۸	۴۳۰/۷	۳۴۱/۵	۲۳۴/۹	۴۶۲/۷	مرداد
۶۷۴/۴	۴۶۳/۳	۷۲۳/۲	۴۴۷/۲	۳۱۱/۳	۴۷۰/۳	۳۴۱/۵	۲۵۹/۰	۵۱۴/۹	شهریور
۸۳۴/۹	۴۹۰/۴	۸۶۴/۰	۵۱۸/۸	۳۶۷/۴	۵۵۳/۴	۴۰۹/۳	۲۵۹/۰	۶۱۵/۶	مهر
۷۵۳/۷	۶۳۸/۷	۸۱۰/۰	۴۸۵/۳	۳۴۶/۶	۴۶۷/۹	۳۷۲/۹	۳۰۹/۵	۶۰۹/۶	آبان
۷۳۹/۰	۷۰۷/۱	۸۰۲/۰	۴۶۷/۸	۲۸۹/۳	۴۳۵/۹	۶۵۷/۵	۲۹۲/۷	۶۰۵/۷	آذر
۷۳۹/۷	۶۹۵/۵	۸۱۸/۰	۴۵۰/۷	۲۸۸/۰	۴۶۶/۹	۶۷۹/۴	۲۹۹/۱	۶۶۰/۵	دی

* گروه خمیر چوب، کاغذ و مقوا در سال پایه ۱۳۹۵ اضافه گردیده است.

جدول شماره ۳

شاخص بهای کالاهای صادراتی در ایران

اعداد شاخص کل به تفکیک ماه و درصد تغییر سالانه آن در سال‌های مختلف

(۱۳۹۵=۱۰۰)

درصد تغییر سالانه *	متوسط سال	اسفند	بهمن	دی	آذر	آبان	مهر	شهریور	مرداد	تیر	خرداد	اردیبهشت	فروردین	ماه سال
—	۵/۴	۵/۴	۵/۳	۵/۳	۵/۴	۵/۵	۵/۵	۵/۵	۵/۵	۵/۵	۵/۵	۵/۴	۵/۵	۱۳۷۶
۲۲/۲	۶/۷	۸/۰	۷/۸	۷/۷	۷/۸	۷/۷	۷/۲	۵/۷	۵/۶	۵/۵	۵/۵	۵/۶	۵/۶	۱۳۷۷
۵۹/۸	۱۰/۶	۱۲/۱	۱۱/۷	۱۱/۴	۱۱/۳	۱۱/۰	۱۱/۲	۱۱/۱	۱۰/۶	۱۰/۰	۹/۶	۸/۸	۸/۶	۱۳۷۸
۱۷/۷	۱۲/۵	۱۳/۰	۱۳/۱	۱۳/۰	۱۳/۰	۱۲/۹	۱۲/۲	۱۲/۲	۱۲/۲	۱۲/۲	۱۲/۱	۱۲/۰	۱۲/۲	۱۳۷۹
۱/۳	۱۲/۶	۱۲/۳	۱۲/۴	۱۲/۳	۱۲/۴	۱۲/۳	۱۲/۶	۱۲/۸	۱۳/۲	۱۲/۸	۱۲/۸	۱۲/۹	۱۳/۰	۱۳۸۰
۵/۷	۱۳/۴	۱۵/۱	۱۴/۸	۱۴/۴	۱۴/۰	۱۳/۶	۱۳/۱	۱۳/۰	۱۲/۸	۱۲/۶	۱۲/۴	۱۲/۵	۱۲/۳	۱۳۸۱
۱۱/۷	۱۴/۹	۱۶/۰	۱۶/۰	۱۵/۸	۱۵/۳	۱۵/۱	۱۴/۹	۱۴/۷	۱۴/۴	۱۴/۱	۱۴/۱	۱۴/۱	۱۴/۷	۱۳۸۲
۲۸/۴	۱۹/۲	۲۰/۵	۲۰/۵	۲۰/۵	۲۰/۳	۲۰/۴	۱۹/۶	۱۹/۰	۱۹/۰	۱۸/۲	۱۸/۰	۱۷/۲	۱۶/۸	۱۳۸۳
۱۳/۰	۲۱/۶	۲۳/۱	۲۳/۲	۲۲/۹	۲۲/۳	۲۱/۸	۲۱/۳	۲۰/۸	۲۰/۵	۲۱/۰	۲۰/۹	۲۱/۲	۲۱/۰	۱۳۸۴
۱۶/۷	۲۵/۳	۲۵/۸	۲۶/۰	۲۵/۷	۲۵/۶	۲۵/۴	۲۵/۶	۲۶/۳	۲۵/۷	۲۵/۴	۲۴/۷	۲۴/۰	۲۳/۴	۱۳۸۵
۲۳/۳	۳۱/۲	۳۴/۹	۳۴/۰	۳۲/۹	۳۳/۱	۳۱/۷	۳۰/۸	۲۹/۹	۳۰/۱	۲۹/۸	۲۹/۵	۲۹/۰	۲۸/۳	۱۳۸۶
۲۲/۱	۳۸/۱	۳۲/۹	۳۴/۴	۳۴/۵	۳۴/۳	۳۷/۴	۴۱/۹	۴۳/۰	۴۲/۳	۴۱/۰	۴۰/۷	۳۸/۳	۳۶/۱	۱۳۸۷
-۶/۸	۳۵/۵	۳۷/۸	۳۷/۴	۳۷/۱	۳۶/۱	۳۶/۰	۳۵/۸	۳۵/۶	۳۵/۱	۳۴/۶	۳۳/۵	۳۳/۴	۳۳/۵	۱۳۸۸
۱۱/۰	۳۹/۴	۴۰/۹	۴۰/۷	۴۱/۴	۴۱/۰	۴۰/۱	۳۹/۸	۳۸/۳	۳۷/۸	۳۷/۸	۳۸/۵	۳۸/۰	۳۸/۴	۱۳۸۹
۱۴/۲	۴۵/۰	۵۱/۸	۴۸/۲	۴۵/۰	۴۴/۲	۴۳/۷	۴۳/۲	۴۳/۷	۴۳/۷	۴۳/۶	۴۶/۱	۴۴/۱	۴۲/۸	۱۳۹۰
۱۲۴/۱	۱۰۰/۹	۱۳۵/۴	۱۴۴/۹	۱۲۶/۷	۱۱۷/۳	۱۲۱/۸	۱۱۷/۹	۸۵/۵	۷۶/۵	۷۴/۰	۶۸/۷	۶۵/۶	۷۶/۲	۱۳۹۱
۲۱/۸	۱۲۲/۹	۱۲۰/۲	۱۱۵/۸	۱۱۶/۳	۱۱۲/۷	۱۱۴/۸	۱۱۷/۱	۱۲۰/۶	۱۲۱/۴	۱۲۵/۱	۱۳۸/۱	۱۳۶/۵	۱۳۵/۶	۱۳۹۲
-۰/۵	۱۲۲/۳	۱۱۳/۶	۱۱۶/۴	۱۲۳/۳	۱۲۵/۱	۱۲۰/۴	۱۲۰/۹	۱۲۲/۱	۱۲۱/۹	۱۲۱/۶	۱۲۹/۰	۱۲۸/۲	۱۲۵/۱	۱۳۹۳
-۱۶/۰	۱۰۲/۷	۹۳/۱	۹۷/۴	۱۰۱/۰	۱۰۱/۷	۱۰۰/۲	۱۰۲/۷	۱۰۲/۷	۱۰۴/۲	۱۰۲/۴	۱۰۶/۲	۱۱۱/۵	۱۰۹/۸	۱۳۹۴
-۲/۷	۱۰۰/۰	۱۰۸/۱	۱۰۷/۷	۱۰۹/۰	۱۰۵/۱	۹۸/۶	۹۷/۸	۹۷/۰	۹۶/۷	۹۵/۳	۹۴/۴	۹۴/۳	۹۵/۹	۱۳۹۵
۱۸/۳	۱۱۸/۳	۱۳۸/۹	۱۴۱/۳	۱۳۲/۴	۱۲۶/۸	۱۲۲/۷	۱۱۶/۹	۱۱۱/۳	۱۰۶/۲	۱۰۵/۰	۱۰۵/۱	۱۰۵/۴	۱۰۷/۶	۱۳۹۶
۱۳۷/۹	۲۸۱/۴	۳۳۸/۳	۳۱۳/۶	۲۹۳/۱	۳۰۸/۵	۳۷۱/۸	۳۸۷/۶	۳۳۶/۳	۲۷۹/۳	۲۲۹/۶	۱۸۹/۳	۱۷۸/۳	۱۵۱/۱	۱۳۹۷
۱۶/۳	۳۲۷/۲	۳۷۳/۹	۳۴۴/۶	۳۳۴/۳	۳۱۱/۳	۲۹۱/۷	۲۸۹/۷	۲۹۰/۰	۳۰۷/۲	۳۲۷/۸	۳۴۶/۸	۳۶۵/۷	۳۴۳/۵	۱۳۹۸
				۶۶۰/۵	۶۰۵/۷	۶۰۹/۶	۶۱۵/۶	۵۱۴/۹	۴۶۲/۷	۴۳۳/۴	۳۹۵/۹	۳۶۲/۸	۳۶۳/۱	۱۳۹۹

* درصد تغییر از اعداد کامل محاسبه شده است.

جدول شماره ۴

شاخص بهای کالاهای صادراتی در ایران

درصد تغییر شاخص کل و گروه‌های اصلی و گروه اختصاصی طی دوره‌های مختلف

(۱۳۹۵=۱۰۰)

دوازده ماه منتهی به دی‌ماه ۱۳۹۹ نسبت به دوازده ماه منتهی به دی‌ماه ۱۳۹۸	ده ماه اول سال ۱۳۹۹ نسبت به دوره مشابه سال قبل	دی‌ماه ۱۳۹۹ نسبت به ماه مشابه سال قبل	نام گروه
۴۸/۸	۵۶/۶	۹۷/۶	شاخص کل گروه‌های اصلی:
۵۱/۷	۵۹/۷	۷۵/۹	۱- محصولات حیوانی
۴۴/۴	۵۱/۴	۵۵/۴	۲- محصولات نباتی
۷۶/۸	۸۸/۹	۹۹/۷	۳- چربی‌ها و روغن‌های حیوانی و نباتی
۴۴/۷	۵۲/۲	۶۸/۳	۴- محصولات صنایع غذایی، نوشابه‌ها و توتون
۴۴/۸	۵۰/۲	۹۹/۳	۵- محصولات معدنی
۴۰/۵	۴۸/۴	۱۰۱/۰	۶- محصولات صنایع شیمیایی و صنایع وابسته
۵۳/۷	۶۵/۶	۱۲۳/۲	۷- مواد پلاستیک و کائوچو و مصنوعات آنها
۵۹/۵	۶۳/۶	۷۲/۷	۸- پوست و چرم و محصولات چرمی
۱۷/۳	۲۶/۶	۶۶/۳	۹- چوب و اشیای چوبی
۴۵/۹	۴۵/۵	۱۰۴/۶	۱۰- خمیر چوب، کاغذ و مقوا
۶۰/۴	۷۱/۱	۸۷/۴	۱۱- مواد نسجی و مصنوعات از این مواد
۶۶/۰	۸۰/۴	۶۶/۰	۱۲- انواع کفش
۴۶/۴	۵۴/۷	۶۶/۴	۱۳- مصنوعات ساخته شده از انواع سنگ
۶۵/۳	۷۷/۹	۱۱۲/۳	۱۴- فلزات معمولی و مصنوعات آنها
۵۲/۰	۵۷/۹	۱۱۴/۹	۱۵- ماشین‌آلات مکانیکی و ادوات برقی
۶۴/۳	۷۷/۰	۱۰۶/۳	۱۶- وسایل نقلیه زمینی و تجهیزات ترابری
۴۷/۷	۵۴/۶	۱۱۳/۴	گروه اختصاصی: محصولات پتروشیمی