



بانک مرکزی جمهوری اسلامی ایران

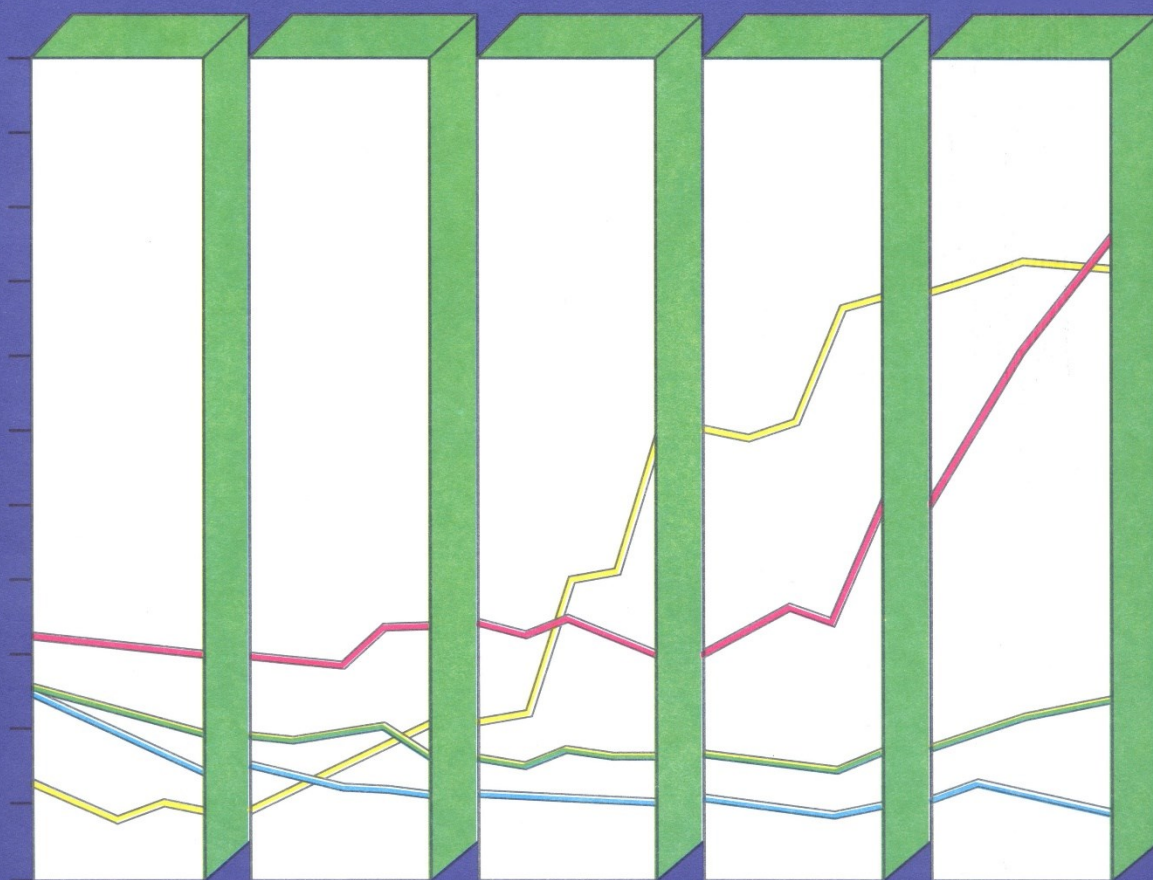
مدیریت کلی آمارهای اقتصادی

اداره آمار اقتصادی

شاخص بهای کالاهای صادراتی در ایران

سال ۱۳۹۹

(۱۰۰ = ۱۳۹۵)





بانک مرکزی جمهوری اسلامی ایران

مدیریت کل آمارهای اقتصادی

اداره آمار اقتصادی

دایره شاخص بهای کالاهای وارداتی و صادراتی

شاخص بهای کالاهای صادراتی در ایران


سال ۱۳۹۹

(۱۳۹۵=۱۰۰)

خلاصه نتایج شاخص بهای کالاهای صادراتی در ایران

سال ۱۳۹۹

(۱۳۹۵=۱۰۰)

افزایش 

گروه	درصد تغییر نسبت به سال قبل
شاخص کل	۶۲/۴ 
گروه‌های اصلی :	
۱- محصولات حیوانی	۵۹/۴ 
۲- محصولات نباتی	۵۰/۴ 
۳- چربی‌ها و روغن‌های حیوانی و نباتی	۸۴/۱ 
۴- محصولات صنایع غذایی، نوشابه‌ها و توتون	۵۲/۸ 
۵- محصولات معدنی	۵۸/۵ 
۶- محصولات صنایع شیمیایی و صنایع وابسته	۵۶/۳ 
۷- مواد پلاستیک و کائوچو و مصنوعات آن‌ها	۷۲/۶ 
۸- پوست و چرم و محصولات چرمی	۵۹/۶ 
۹- چوب و اشیای چوبی	۳۶/۸ 
۱۰- خمیر چوب، کاغذ و مقوا	۵۶/۰ 
۱۱- مواد نسجی و مصنوعات از این مواد	۶۷/۹ 
۱۲- انواع کفش	۷۶/۰ 
۱۳- مصنوعات ساخته شده از انواع سنگ	۵۵/۴ 
۱۴- فلزات معمولی و مصنوعات آن‌ها	۸۳/۷ 
۱۵- ماشین‌آلات مکانیکی و ادوات برقی	۵۶/۳ 
۱۶- وسایل نقلیه زمینی و تجهیزات ترابری	۷۷/۸ 
گروه اختصاصی :	
محصولات پتروشیمی	۶۳/۳ 

شاخص بهای کالاهای صادراتی در ایران

سال ۱۳۹۹

(۱۳۹۵=۱۰۰)

متوسط شاخص بهای کالاهای صادراتی در ایران در سال ۱۳۹۹ به عدد ۵۳۱/۴ رسید که نسبت به سال قبل معادل ۶۲/۴ درصد افزایش یافت. رشد این شاخص در مقایسه با ۱۶/۳ درصد افزایش در سال ۱۳۹۸، با ترقی قابل توجهی به میزان ۴۶/۱ واحد درصد مواجه شد (جدول شماره ۱).

همان طور که در جدول "الف" ملاحظه می شود، بیشترین میزان تأثیرگذاری در افزایش شاخص کل نسبت به سال قبل به ترتیب مربوط به گروه های محصولات معدنی برابر ۳۹/۲ درصد، فلزات معمولی و مصنوعات آنها ۱۵/۷ درصد، محصولات صنایع شیمیایی و صنایع وابسته ۱۲/۶ درصد و مواد پلاستیک و کائوچو و مصنوعات آنها ۱۲/۴ درصد می باشد. مجموع این چهارگروه حدود ۷۹/۹ درصد از افزایش شاخص بهای کالاهای صادراتی در سال مورد بررسی را به خود اختصاص داده است.

تغییرات شاخص بهای کالاهای صادراتی در ماه های مختلف سال ۱۳۹۹ نسبت به ماه های قبل متفاوت بود به طوری که در ماه های فروردین، اردیبهشت، آبان، آذر و بهمن بین ۰/۱ درصد تا ۲/۹ درصد کاهش داشت ولی در بقیه ماه های سال با افزایش همراه بود. کمترین میزان افزایش در مردادماه (معادل ۶/۸ درصد) و بیشترین آن در مهرماه (معادل ۱۹/۶ درصد) بوده است (جدول شماره ۵).

شاخص بهای کالاهای صادراتی در تمام ماه های سال نسبت به ماه های مشابه سال قبل (به جز اردیبهشت ماه که کاهش داشت) با افزایش مواجه گردید به طوری که کمترین افزایش در فروردین ماه (برابر ۵/۷ درصد) و بیشترین آن در مهرماه (برابر ۱۱۲/۵ درصد) بوده است (جدول شماره ۶).

جدول الف

تغییرات سالانه شاخص گروه‌های اصلی

و میزان تأثیر آن‌ها در شاخص کل در سال ۱۳۹۹

(۱۰۰=۱۳۹۵)

میزان تأثیرگذاری در افزایش شاخص کل (درصد)	تغییرات سالانه (درصد)	گروه
۳/۳	۵۹/۴	۱- محصولات حیوانی
۷/۱	۵۰/۴	۲- محصولات نباتی
۰/۲	۸۴/۱	۳- چربی‌ها و روغن‌های حیوانی و نباتی
۲/۷	۵۲/۸	۴- محصولات صنایع غذایی، نوشابه‌ها و توتون
۳۹/۲	۵۸/۵	۵- محصولات معدنی
۱۲/۶	۵۶/۳	۶- محصولات صنایع شیمیایی و صنایع وابسته
۱۲/۴	۷۲/۶	۷- مواد پلاستیک و کائوچو و مصنوعات آن‌ها
۰/۳	۵۹/۶	۸- پوست و چرم و محصولات چرمی
۰	۳۶/۸	۹- چوب و اشیای چوبی
۰/۱	۵۶/۰	۱۰- خمیر چوب، کاغذ و مقوا
۲/۲	۶۷/۹	۱۱- مواد نسجی و مصنوعات از این مواد
۰/۱	۷۶/۰	۱۲- انواع کفش
۱/۶	۵۵/۴	۱۳- مصنوعات ساخته شده از انواع سنگ
۱۵/۷	۸۳/۷	۱۴- فلزات معمولی و مصنوعات آن‌ها
۱/۸	۵۶/۳	۱۵- ماشین‌آلات مکانیکی و ادوات برقی
۰/۷	۷۷/۸	۱۶- وسایل نقلیه زمینی و تجهیزات ترابری

"گروه‌های اصلی"

۱- محصولات حیوانی

شاخص بهای گروه محصولات حیوانی در سال ۱۳۹۹ به میزان ۵۹/۴ درصد افزایش یافت که در مقایسه با ۲۲/۲ درصد افزایش آن در سال ۱۳۹۸ رشد بیشتری داشت (جدول شماره ۱). در این گروه، شاخص بهای اقلامی نظیر انواع ماهی منجمد برابر ۶۲/۰ درصد، پنیر ۴۵/۸ درصد، انواع شیر خشک ۶۹/۹ درصد، روده گوسفندی رتبه‌بندی شده ۸۱/۰ درصد، میگو ۷۸/۵ درصد، ماست ۴۴/۳ درصد، دوغ ۴۷/۶ درصد، خامه ۵۷/۸ درصد و شیر ۲۱/۹ درصد افزایش داشت.

شاخص بهای گروه مذکور در تمام ماه‌های سال مورد گزارش نسبت به ماه‌های مشابه سال قبل افزایش داشت. این افزایش در هفت ماه اول سال بین ۱۶/۳ درصد در اردیبهشت‌ماه الی ۱۰۸/۲ درصد در مهرماه دارای روند نسبتاً صعودی بوده است و در بقیه ماه‌های سال با روند نزولی از ۹۲/۲ درصد افزایش در آبان‌ماه به ۵۲/۹ درصد افزایش در اسفندماه منتهی گردید (جدول شماره ۶).

۲- محصولات نباتی

افزایش شاخص بهای گروه محصولات نباتی در سال ۱۳۹۹ به ۵۰/۴ درصد رسید که نسبت به افزایش آن در سال قبل (برابر ۲۶/۱ درصد) با رشد بیشتری همراه بود. (جدول شماره ۱). در این گروه، شاخص بهای اقلامی مانند پسته به میزان ۴۴/۷ درصد، کاهو ۱۲۶/۹ درصد، "کلم و گل کلم" ۱۹۴/۱ درصد، گوجه‌فرنگی ۵۶/۵ درصد، سیب‌زمینی ۶۸/۱ درصد، انواع کشمش ۲۲/۷ درصد، خرما ۳۸/۱ درصد، انجیر خشک ۹۲/۰ درصد و مغز بادام ۶۱/۰ درصد افزایش یافت.

تغییرات شاخص بهای گروه مذکور در تمام ماه‌های سال ۱۳۹۹ نسبت به ماه‌های مشابه سال قبل (به جز اردیبهشت‌ماه که کاهش داشت) افزایشی بین ۰/۸ درصد در فروردین‌ماه تا ۱۲۵/۹ درصد در مهرماه از خود نشان داد (جدول شماره ۶).

۳- چربی‌ها و روغن‌های حیوانی و نباتی

شاخص بهای گروه چربی‌ها و روغن‌های حیوانی و نباتی در سال ۱۳۹۹ معادل ۸۴/۱ درصد ترقی یافت که به مراتب بیشتر از رشد ۲۵/۵ درصدی این شاخص در سال ۱۳۹۸ بود (جدول شماره ۱). تغییرات شاخص بهای گروه مزبور نسبت به ماه‌های مشابه سال قبل در تمام ماه‌های سال ۱۳۹۹ در سطحی بالاتر قرار گرفت به طوری که از ابتدای سال تا مهرماه با سیر نسبتاً صعودی از ۱۹/۳ درصد افزایش در اردیبهشت‌ماه به ۱۷۲/۸ درصد افزایش در مهرماه محدود گردید و سپس بقیه ماه‌های سال با سیر نزولی از ۱۴۶/۴ درصد افزایش در آبان‌ماه به ۵۸/۰ درصد افزایش در اسفندماه منتهی گردید (جدول شماره ۶).

۴- محصولات صنایع غذایی، نوشابه‌ها و توتون

شاخص بهای گروه محصولات صنایع غذایی، نوشابه‌ها و توتون که در سال ۱۳۹۸ به میزان ۲۴/۱ درصد بالا رفت، در سال ۱۳۹۹ افزایش بیشتری معادل ۵۲/۸ درصد از خود نشان داد (جدول شماره ۱).

افزایش این شاخص بیشتر به سبب ترقی شاخص قیمت اقلامی نظیر "بیسکویت و ویفر" برابر ۶۴/۹ درصد، بستنی ۶۳/۷ درصد، شکلات سفید بدون کاکائو ۶۵/۶ درصد، "کنسانتره و آرمیه" ۸۶/۸ درصد، شکلات دارای کاکائو ۵۸/۱ درصد، کیک ۵۴/۳ درصد، چیپس سیب‌زمینی ۵۶/۲ درصد، ماکارونی ۷۲/۰ درصد، کنسرو سبزیجات ۹۹/۶ درصد، مربا ۵۸/۹ درصد و خمیرمایه نان ۶۹/۲ درصد بود.

شاخص بهای گروه محصولات صنایع غذایی، نوشابه‌ها و توتون در تمام ماه‌های سال مورد بررسی نسبت به ماه‌های مشابه سال قبل افزایش داشت. این افزایش در هفت‌ماه اول سال بین ۷/۱ درصد در اردیبهشت‌ماه الی ۹۹/۰ درصد در مهرماه دارای روند نسبتاً صعودی بود و در بقیه ماه‌های سال با روند نزولی از ۸۷/۱ درصد در آبان‌ماه به ۵۱/۰ درصد در اسفندماه محدود گردید (جدول شماره ۶).

۵- محصولات معدنی

شاخص بهای گروه محصولات معدنی که در سال ۱۳۹۸ به میزان ۲۰/۱ درصد افزایش داشت، در سال ۱۳۹۹ با افزایشی به مراتب بیشتر برابر ۵۸/۵ درصد مواجه گردید و رتبه اول را در بین گروه‌های تأثیرگذار بر افزایش شاخص کل به خود اختصاص داد (جدول شماره ۱). این ترقی در اثر افزایش شاخص بهای اکثر اقلام این گروه به‌ویژه پروپان مایع شده معادل ۶۵/۷ درصد، بوتان مایع شده ۶۱/۱ درصد، روغن پایه ۵۳/۴ درصد، قیر ۳۹/۰ درصد، روغن صنعتی ۶۱/۶ درصد، روغن موتور ۴۸/۲ درصد، پارافین ۵۲/۲ درصد انواع سیمان ۷۲/۳ درصد، "پودر و سنگ گچ" ۷۲/۷ درصد و وازلین ۴۸/۹ درصد بود.

تغییرات شاخص بهای گروه فوق در ماه‌های مختلف سال مورد بررسی نسبت به ماه‌های قبل متفاوت بود به‌گونه‌ای که در ماه‌های فروردین، اردیبهشت و تیر با کاهش همراه بود و در بقیه ماه‌های سال با افزایش مواجه گردید. کمترین میزان این افزایش در آذرماه (برابر ۱/۴ درصد) و بیشترین آن در دی‌ماه (برابر ۲۰/۰ درصد) بوده است (جدول شماره ۵).

شاخص بهای گروه محصولات معدنی در تمام ماه‌های سال ۱۳۹۹ نسبت به ماه‌های مشابه سال قبل با روند نسبتاً صعودی از ۰/۱ درصد افزایش در اردیبهشت‌ماه به ۹۹/۳ درصد افزایش در دی‌ماه منتهی گردید (جدول شماره ۶).

۶- محصولات صنایع شیمیایی و صنایع وابسته

در سال ۱۳۹۹ شاخص بهای گروه محصولات صنایع شیمیایی و صنایع وابسته نسبت به سال ۱۳۹۸ به میزان ۵۶/۳ درصد افزایش یافت که به مراتب بیشتر از افزایش ۹/۴ درصدی این شاخص در سال ۱۳۹۸ بود. این گروه، سومین گروه تأثیرگذار بر افزایش شاخص کل در بین گروه‌های اصلی می‌باشد (جدول شماره ۱).

در گروه محصولات صنایع شیمیایی و صنایع وابسته، ترقی شاخص بهای اقلامی مانند اوره صنعتی برابر ۶۹/۱ درصد، دودسیل بنزن ۷۰/۴ درصد، آلکیل بنزن ۶۷/۵ درصد، متانول ۴۶/۳ درصد، "پودرها و مایعات شوینده" ۱۳۷/۷ درصد، منواتیلن گلیکول ۵۱/۰ درصد، آمونیاک ۶۱/۲ درصد، پارازایلین ۳۳/۵ درصد، داروهای آنتی‌بیوتیک ۱۳۴/۲ درصد، استیرن ۲۲/۰ درصد، "بوتادین ۱ و ۳" ۲۳/۴ درصد، دی‌اتیلن گلیکول ۴۱/۲ درصد، "رنگ‌ها و پوشش‌ها بر اساس پلی‌استر" ۷۰/۱ درصد، گوگرد ۷۵/۴ درصد، تولوئن ۷۰/۵ درصد، اکسید مولیبدن ۵۰/۶ درصد و "رنگ‌ها و پوشش‌های ساختمانی و صنعتی" ۶۱/۷ درصد سبب گرید تا شاخص بهای گروه مذکور معادل ۵۶/۳ درصد در سال ۱۳۹۹ افزایش یابد.

تغییرات شاخص بهای گروه محصولات صنایع شیمیایی و صنایع وابسته نسبت به ماه‌های قبل متفاوت بود به طوری که در ماه‌های فروردین، آبان و آذر کاهش داشت ولی در بقیه ماه‌های سال با افزایش همراه بود. کمترین میزان افزایش در اردیبهشت‌ماه (معادل ۰/۸ درصد) و بیشترین آن در مهرماه (معادل ۲۶/۴ درصد) بوده است (جدول شماره ۵).

در سال مورد گزارش، تغییرات شاخص بهای گروه مزبور نسبت به ماه‌های مشابه سال قبل متفاوت بود به طوری که در سه ماه ابتدای سال کاهش داشت و در بقیه ماه‌های سال با افزایش همراه بود. کمترین میزان افزایش در تیرماه (برابر ۲۱/۳ درصد) و بیشترین آن در مهرماه (برابر ۱۰۷/۳ درصد) بوده است (جدول شماره ۶).

۷- مواد پلاستیک و کائوچو و مصنوعات آنها

شاخص بهای گروه مواد پلاستیک و کائوچو و مصنوعات آنها که در سال ۱۳۹۸ نسبت به سال قبل افزایشی به میزان ۷/۱ درصد داشت، در سال ۱۳۹۹ از افزایش بیشتری معادل ۷۲/۶ درصد برخوردار گردید. این گروه، چهارمین گروه تأثیرگذار بر افزایش شاخص کل در بین گروه‌های اصلی می‌باشد (جدول شماره ۱).

در این گروه، شاخص بهای اقلامی نظیر پلی‌اتیلن سنگین برابر ۷۲/۴ درصد، پلی‌وینیل کلراید ۱۳۰/۳ درصد، کیسه پلاستیکی ۵۸/۷ درصد، پلی‌اتیلن سبک ۹۷/۲ درصد، "ظروف آشپزخانه و خانه‌داری از پلاستیک" ۲۵/۲ درصد، "لوله و اتصالات پی‌وی‌سی" ۹۰/۹ درصد، پلی‌استایرن ۶۴/۵ درصد، "پلاستیک رویی خودرو و موتورسیکلت" ۴۴/۶ درصد، آلکید رزین ۶۳/۶ درصد، "لوله و اتصالات پلی‌پروپیلن" ۹۵/۱ درصد و شیلنگ پلاستیکی ۷۵/۲ درصد افزایش یافت.

تغییرات شاخص بهای گروه فوق در ماه‌های مختلف سال مورد بررسی نسبت به ماه‌های قبل متفاوت بود به گونه‌ای که در ماه‌های فروردین، اردیبهشت، آبان، آذر و بهمن بین ۱/۴ درصد تا ۷/۴ درصد کاهش داشت ولی در بقیه ماه‌های سال با افزایش همراه بود. کمترین میزان افزایش در دی‌ماه (معادل ۲/۱ درصد) و بیشترین آن در تیرماه (معادل ۲۵/۷ درصد) بوده است (جدول شماره ۵).

درصد تغییرات شاخص قیمت گروه مذکور در ماه‌های مختلف سال ۱۳۹۹ نسبت به ماه‌های مشابه سال قبل به استثنای ماه‌های فروردین و اردیبهشت که کاهش داشت در بقیه ماه‌های سال با افزایش مواجه گردید. کمترین میزان افزایش در خردادماه (برابر ۰/۵ درصد) و بیشترین آن در مهرماه (برابر ۱۴۹/۸ درصد) بوده است (جدول شماره ۶).

۸- پوست و چرم و محصولات چرمی

افزایش شاخص بهای کراست گوسفندی در سال ۱۳۹۹ به میزان ۵۹/۹ درصد موجب گردید تا شاخص بهای گروه پوست و چرم و محصولات چرمی برابر ۵۹/۶ درصد افزایش یابد. این افزایش بیشتر از افزایش ۵۲/۹ درصدی آن در سال ۱۳۹۸ بوده است (جدول شماره ۱).

شاخص بهای گروه مذکور در تمام ماه‌های سال مورد گزارش نسبت به ماه‌های مشابه سال قبل افزایش داشت. روند افزایش این شاخص در اغلب ماه‌های سال ۱۳۹۹ (به جز در ماه‌های خرداد الی مهر که صعودی بود) سیر نزولی داشت به طوری که بیشترین افزایش در مهرماه (معادل ۱۲۰/۶ درصد) و کمترین آن در اردیبهشت‌ماه (معادل ۱۵/۳ درصد) بوده است (جدول شماره ۶).

۹- چوب و اشیای چوبی

شاخص بهای گروه چوب و اشیای چوبی که در سال ۱۳۹۸ برابر ۱/۲ درصد کاهش داشت، در سال ۱۳۹۹ به میزان ۳۶/۸ درصد افزایش یافت (جدول شماره ۱).

شاخص قیمت این گروه در سه ماه نخست سال مورد گزارش نسبت به ماه‌های مشابه سال قبل کاهش ولی در بقیه ماه‌های سال با افزایش مواجه گردید. کمترین میزان افزایش در تیرماه (معادل ۵/۹ درصد) و بیشترین آن در بهمن‌ماه (معادل ۹۹/۹ درصد) بوده است (جدول شماره ۶).

۱۰- خمیر چوب، کاغذ و مقوا

در گروه خمیر چوب، کاغذ و مقوا، ترقی شاخص بهای "کارتن و جعبه از کاغذ یا مقوا" برابر ۵۶/۰ درصد منجر به افزایشی به میزان ۵۶/۰ درصد در شاخص بهای گروه فوق در سال ۱۳۹۹ گردید. شاخص بهای گروه مزبور در سال ۱۳۹۸ معادل ۴۷/۹ درصد افزایش داشت (جدول شماره ۱).

افزایش شاخص بهای این گروه در مقایسه با ماه‌های مشابه سال قبل در نوسان بود به‌طوری‌که کمترین افزایش در شهریورماه (برابر ۲/۸ درصد) و بیشترین آن در دی‌ماه (برابر ۱۰۴/۶ درصد) بوده است (جدول شماره ۶).

۱۱- مواد نسجی و مصنوعات از این مواد

شاخص بهای گروه مواد نسجی و مصنوعات از این مواد در سال ۱۳۹۹ به‌میزان ۶۷/۹ درصد افزایش یافت که نسبت به افزایش آن در سال قبل (معادل ۱۰/۸ درصد) با رشد بیشتری همراه بود. این افزایش بیشتر تحت تأثیر بالا رفتن شاخص بهای فرش ماشینی برابر ۷۲/۶ درصد، فرش پشمی دستباف ۵۱/۲ درصد، گونی پروپیلن ۱۰۱/۳ درصد، موکت ۷۴/۶ درصد و الیاف پلی‌استر ۵۳/۳ درصد بود (جدول شماره ۱).

شاخص قیمت گروه مذکور در ماه‌های مختلف سال ۱۳۹۹ نسبت به ماه‌های مشابه سال قبل با افزایش همراه بود که حداقل افزایش در اردیبهشت‌ماه (معادل ۷/۴ درصد) و حداکثر آن در مهرماه (معادل ۱۶۰/۸ درصد) بوده است (جدول شماره ۶).

۱۲- انواع کفش

شاخص بهای گروه انواع کفش که در سال ۱۳۹۸ نسبت به سال قبل کاهشی برابر ۲/۸ درصد داشت، در سال ۱۳۹۹ با افزایشی به‌میزان ۷۶/۰ درصد مواجه شد (جدول شماره ۱). شاخص بهای گروه مذکور در تمام ماه‌های سال مورد گزارش نسبت به ماه‌های مشابه سال قبل افزایش داشت. روند افزایش این شاخص در اغلب ماه‌های سال ۱۳۹۹ (به‌جز در ماه‌های خرداد الی مهر که صعودی بود) سیر نزولی داشت به‌طوری‌که بیشترین افزایش در مهرماه (معادل ۱۳۵/۷ درصد) و کمترین آن در اردیبهشت‌ماه (معادل ۲۷/۲ درصد) بوده است (جدول شماره ۶).

۱۳- مصنوعات ساخته شده از انواع سنگ

شاخص بهای گروه مصنوعات ساخته شده از انواع سنگ در سال ۱۳۹۹ برابر ۵۵/۴ درصد ترقی یافت که به مراتب بیشتر از رشد ۱۴/۶ درصدی این شاخص در سال ۱۳۹۸ بود (جدول شماره ۱).

این افزایش عمدتاً در اثر بالارفتن شاخص قیمت اقلامی نظیر "کاشی و سرامیک" به میزان ۵۴/۶ درصد، شیشه جام فلوت ۶۳/۳ درصد، ایزوگام ۸۲/۵ درصد و بتن ۹۲/۹ درصد بود. شاخص بهای گروه محصولات فوق در تمام ماه‌های سال ۱۳۹۹ نسبت به ماه‌های مشابه سال قبل با افزایش همراه بود. کمترین میزان افزایش در اردیبهشت‌ماه (برابر ۶/۰ درصد) و بیشترین آن در آبان‌ماه (برابر ۱۰۴/۷ درصد) بوده است (جدول شماره ۶).

۱۴- فلزات معمولی و مصنوعات آنها

شاخص بهای گروه فلزات معمولی و مصنوعات آنها در سال ۱۳۹۹ معادل ۸۳/۷ درصد افزایش یافت که بیشتر از افزایش ۹/۹ درصدی شاخص مذکور در سال ۱۳۹۸ می‌باشد. این گروه رتبه دوم را در بین گروه‌های تأثیرگذار بر افزایش شاخص کل به خود اختصاص داد (جدول شماره ۱).

در گروه مزبور، شاخص قیمت برخی اقلام از قبیل آهن کلاف گرم برابر ۹۰/۷ درصد، شمش فولادی ۸۵/۶ درصد، مس کاتد ۱۰۲/۶ درصد، تختال ۸۰/۶ درصد، "اسکلت فلزی و اجزاء و قطعات آن" ۸۵/۲ درصد، شمش آلومینیوم ۶۲/۷ درصد، شمش روی ۷۱/۶ درصد، تیرآهن ۱۰۷/۷ درصد، شمش سرب ۶۷/۱ درصد، آهن کلاف سرد ۷۱/۴ درصد، انواع لوله گالوانیزه ۷۰/۴ درصد، آهن اسفنجی ۹۰/۱ درصد، فروسیلیس ۷۰/۴ درصد و میلگرد ۹۹/۶ درصد افزایش داشت.

در سال ۱۳۹۹، تغییرات شاخص بهای گروه مزبور نسبت به ماه‌های قبل متفاوت بود به طوری که در بهمن‌ماه بدون تغییر بود و در آبان و آذرماه کاهش داشت ولی در بقیه ماه‌های سال با افزایش مواجه گردید. کمترین افزایش در فروردین‌ماه (معادل ۰/۶ درصد) و بیشترین آن در تیرماه (معادل ۲۲/۲ درصد) بوده است (جدول شماره ۵).

شاخص بهای گروه فوق در تمام ماه‌های سال ۱۳۹۹ نسبت به ماه‌های مشابه سال قبل افزایش داشت. کمترین افزایش در اردیبهشت‌ماه (برابر ۴/۴ درصد) و بیشترین آن در مهرماه (برابر ۱۵۵/۶ درصد) بوده است (جدول شماره ۶).

۱۵- ماشین‌آلات مکانیکی و ادوات برقی

ترقی شاخص بهای اقلامی نظیر کولر آبی به‌میزان ۶۲/۴ درصد، آبگرمکن گازی ۸۳/۵ درصد، سیم برای سیم‌پیچی از مس ۶۵/۵ درصد، ترانسفورماتور ۸۷/۱ درصد و آبگرمکن برقی ۵۲/۴ درصد موجب گردید تا شاخص بهای گروه ماشین‌آلات مکانیکی و ادوات برقی در سال ۱۳۹۹ معادل ۵۶/۳ درصد افزایش یابد. شاخص بهای گروه فوق در سال گذشته برابر ۲۹/۳ درصد ترقی داشت (جدول شماره ۱).

شاخص بهای گروه مزبور در تمام ماه‌های سال ۱۳۹۹ نسبت به ماه‌های مشابه سال قبل در سطحی بالاتر قرار گرفت و با سیر نسبتاً صعودی از ۱۳/۸ درصد افزایش در اردیبهشت‌ماه به ۱۲۰/۶ درصد افزایش در آذرماه محدود شد (جدول شماره ۶).

۱۶- وسایل نقلیه زمینی و تجهیزات ترابری

شاخص بهای گروه وسایل نقلیه زمینی و تجهیزات ترابری که در سال ۱۳۹۸ به‌میزان ۲۱/۲ درصد افزایش داشت، در سال ۱۳۹۹ با افزایشی بیشتر (معادل ۷۷/۸) درصد مواجه گردید که علت آن ترقی شاخص قیمت برخی از اقلام نظیر رادیاتور خودرو برابر ۸۲/۸ درصد و تراکتور ۶۲/۸ درصد بود (جدول شماره ۱).

روند تغییرات شاخص بهای گروه فوق در تمام ماه‌های سال مورد بررسی نسبت به ماه‌های مشابه سال قبل (به‌جز اردیبهشت‌ماه که کاهش داشت) با افزایش همراه بود به‌طوری‌که کمترین افزایش در فروردین‌ماه (معادل ۵/۹ درصد) و بیشترین آن در مهرماه (معادل ۱۵۹/۸ درصد) بوده است (جدول شماره ۶).

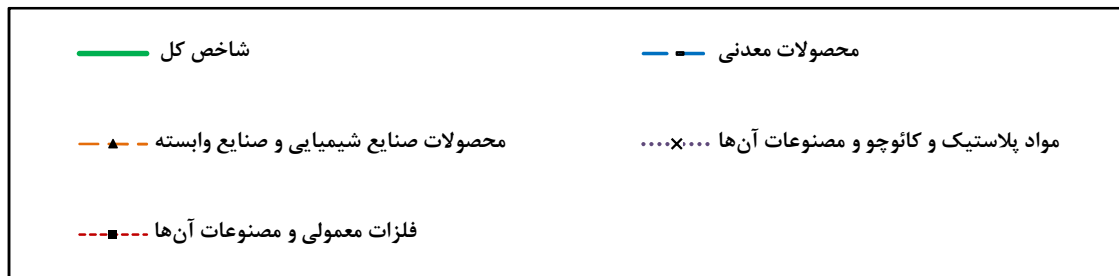
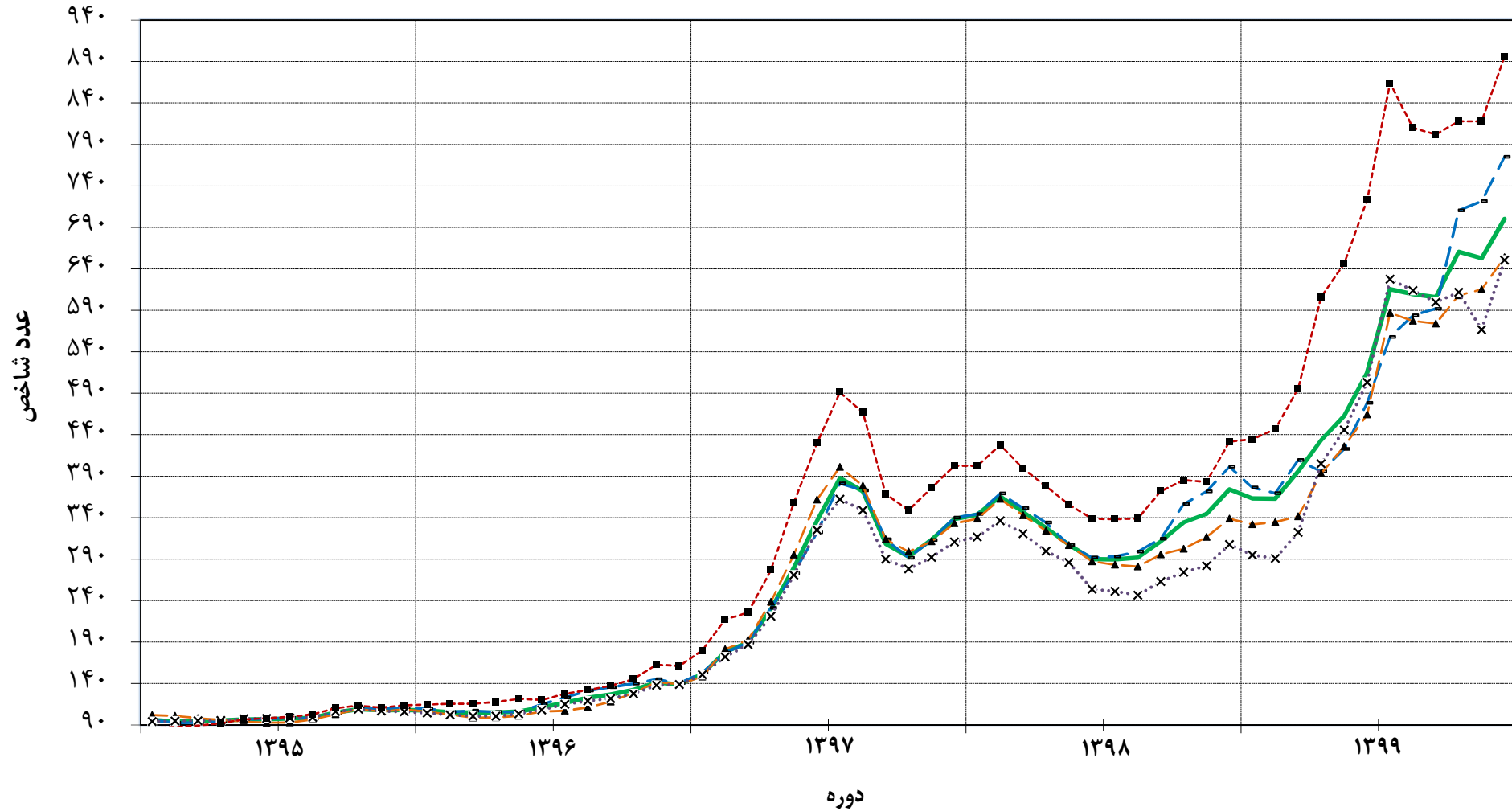
گروه اختصاصی : محصولات پتروشیمی

شاخص بهای گروه اختصاصی محصولات پتروشیمی از عدد ۳۳۷/۸ در سال ۱۳۹۸ به عدد ۵۵۱/۴ در سال ۱۳۹۹ رسید و طی این دوره به‌میزان ۶۳/۳ درصد افزایش یافت که بیشتر از رشد ۱۴/۹ درصدی این شاخص در سال ۱۳۹۸ بود (جدول شماره ۱).

این افزایش به‌دلیل بالا رفتن شاخص بهای برخی از اقلام این گروه از قبیل پروپان مایع شده، پلی‌اتیلن سنگین، بوتان مایع شده، اوره صنعتی، پلی‌وینیل کلراید، دودسیل بنزن، آلکیل بنزن، متانول، منواتیلن گلایکول، آمونیاک، پارازایلین، استیرن، پلی‌اتیلن سبک، "بوتادین ۱ و ۳"، دی‌اتیلن گلایکول، پلی‌استایرن، گوگرد و تولوئن بود.

شاخص بهای این گروه در تمام ماه‌های سال ۱۳۹۹ نسبت به ماه‌های مشابه سال قبل (به‌جز اردیبهشت‌ماه که معادل ۴/۵ درصد کاهش داشت) در سطحی بالاتر قرار گرفت به طوری که کمترین آن در فروردین‌ماه (معادل ۱/۷ درصد) و بیشترین آن در آبان‌ماه (معادل ۱۱۵/۸ درصد) بود (جدول شماره ۶).

شاخص بهای کالاهای صادراتی در ایران (۱۳۹۵=۱۰۰)



جدول شماره ۱

شاخص بهای کالاهای صادراتی در ایران

اعداد شاخص و درصد تغییر آنها

متوسط و درصد تغییر سالانه شاخص طی سال های ۹۹-۱۳۹۷

(۱۰۰=۱۳۹۵)

درصد تغییر متوسط سالانه شاخص			متوسط سالانه شاخص			ضریب اهمیت سال پایه ^۱	گروه
۱۳۹۹	۱۳۹۸	۱۳۹۷	۱۳۹۹	۱۳۹۸	۱۳۹۷		
۶۲/۴	۱۶/۳	۱۳۷/۹	۵۳۱/۴	۳۲۷/۲	۲۸۱/۴	۱۰۰/۰۰	شاخص کل
							گروه های اصلی و منتخب فرعی:
۵۹/۴	۲۲/۲	۱۲۸/۱	۵۱۲/۷	۳۲۱/۷	۲۶۳/۲	۳/۴۸	۱- محصولات حیوانی
۴۹/۰	۲۴/۳	۱۲۵/۱	۴۵۲/۶	۳۰۳/۸	۲۴۴/۴	۲/۰۳	شیر و محصولات لبنی
۵۰/۴	۲۶/۱	۱۵۸/۹	۵۳۸/۲	۳۵۷/۸	۲۸۳/۷	۷/۹۹	۲- محصولات نباتی
۸۰/۶	۳۴/۹	۱۶۷/۱	۷۵۱/۹	۴۱۶/۴	۳۰۸/۸	۱/۵۱	سبزیجات و نباتات و ریشه های خوراکی
۴۵/۶	۲۴/۰	۱۶۵/۵	۵۳۳/۶	۳۶۶/۵	۲۹۵/۶	۵/۵۵	میوه های خوراکی
۷/۳	۲۶/۳	۸۳/۱	۲۱۲/۷	۱۹۸/۳	۱۵۷/۰	۰/۸۱	قهوه، چای و ادویه
۸۴/۱	۲۵/۵	۱۳۹/۳	۵۶۴/۵	۳۰۶/۶	۲۴۴/۳	۰/۱۹	۳- چربی ها و روغن های حیوانی و نباتی
۵۲/۸	۲۴/۱	۱۱۶/۱	۴۴۸/۳	۲۹۳/۴	۲۳۶/۴	۳/۴۸	۴- محصولات صنایع غذایی، نوشابه ها و توتون
۳۶/۸	۳۴/۲	۱۱۴/۷	۴۳۰/۴	۳۱۴/۷	۲۳۴/۶	۱/۲۳	فرآورده های سبزی ها، میوه ها و نباتات
۵۸/۵	۲۰/۱	۱۲۹/۴	۵۳۲/۷	۳۳۶/۱	۲۷۹/۸	۴۰/۴۲	۵- محصولات معدنی
۷۰/۵	۱۰/۲	۸۴/۹	۳۵۹/۵	۲۱۰/۹	۱۹۱/۴	۱/۹۴	مواد معدنی
۸۲/۱	۵۸/۲	۵۶/۵	۴۷۲/۵	۲۵۹/۴	۱۶۴/۰	۲/۶۵	سنگ فلزات
۵۶/۸	۱۸/۹	۱۳۶/۰	۵۴۶/۶	۳۴۸/۶	۲۹۳/۲	۳۵/۸۳	سوخت های معدنی و روغن های حاصل از آنها
۵۶/۳	۹/۴	۱۵۴/۱	۴۹۲/۲	۳۱۴/۹	۲۸۷/۸	۱۴/۴۶	۶- محصولات صنایع شیمیایی و صنایع وابسته
۴۹/۲	-۵/۶	۱۴۸/۵	۴۵۱/۱	۳۰۲/۴	۳۲۰/۲	۱/۰۰	محصولات شیمیایی غیر آلی
۴۳/۳	۸/۶	۱۵۲/۸	۴۴۲/۶	۳۰۸/۸	۲۸۴/۴	۸/۸۶	محصولات شیمیایی آلی
۶۹/۱	۸/۶	۱۷۶/۹	۵۵۷/۵	۳۲۹/۵	۳۰۳/۵	۱/۹۰	کودها
۱۳۱/۴	۳۴/۶	۱۸۳/۸	۹۱۰/۷	۳۹۳/۶	۲۹۲/۳	۰/۵۵	صابون ها و فرآورده ها برای شستشو
۷۲/۶	۷/۱	۱۳۲/۶	۴۹۴/۳	۲۸۶/۴	۲۶۷/۳	۱۲/۱۲	۷- مواد پلاستیک و کائوچو و مصنوعات آنها
۷۳/۳	۷/۰	۱۳۲/۰	۴۹۴/۷	۲۸۵/۶	۲۶۶/۸	۱۱/۸۶	مواد پلاستیک و مصنوعات آنها
۵۹/۶	۵۲/۹	۱۶۸/۴	۷۸۶/۱	۴۹۲/۶	۳۲۲/۲	۰/۲۲	۸- پوست و چرم و محصولات چرمی
۳۶/۸	-۱/۲	۱۰۸/۲	۲۶۶/۰	۱۹۴/۴	۱۹۶/۸	۰/۱۱	۹- چوب و اشیای چوبی
۵۶/۰	۴۷/۹	۷۹/۱	۴۵۵/۵	۲۹۲/۰	۱۹۷/۴	۰/۱۴	۱۰- خمیر چوب، کاغذ و مقوا
۶۷/۹	۱۰/۸	۱۰۳/۳	۴۱۸/۸	۲۴۹/۴	۲۲۵/۰	۲/۴۸	۱۱- مواد نسجی و مصنوعات از این مواد
۶۲/۰	۹/۰	۹۱/۰	۳۷۲/۰	۲۲۹/۷	۲۱۰/۷	۱/۷۹	فرش و سایر کف پوش ها از مواد نسجی
۷۶/۰	-۲/۸	۷۷/۳	۲۸۵/۲	۱۶۲/۰	۱۶۶/۶	۰/۲۴	۱۲- انواع کفش
۵۵/۴	۱۴/۶	۱۱۳/۶	۴۱۴/۸	۲۶۷/۰	۲۳۲/۹	۲/۲۶	۱۳- مصنوعات ساخته شده از انواع سنگ
۸۳/۷	۹/۹	۱۶۳/۶	۶۹۶/۷	۳۷۹/۲	۳۴۵/۱	۱۰/۰۵	۱۴- فلزات معمولی و مصنوعات آنها
۸۶/۸	۵/۲	۱۷۹/۶	۷۴۲/۳	۳۹۷/۴	۳۷۷/۸	۶/۰۰	انواع آهن، چدن و فولاد
۷۱/۸	۳۴/۴	۱۱۱/۷	۵۳۱/۸	۳۰۹/۶	۲۳۰/۴	۱/۲۲	مصنوعات از چدن، آهن یا فولاد
۱۰۲/۶	۱۷/۳	۱۳۵/۹	۷۰۷/۷	۳۴۹/۳	۲۹۷/۸	۱/۲۸	مس و مصنوعات از مس
۵۶/۳	۲۹/۳	۱۳۰/۵	۵۰۶/۰	۳۲۳/۶	۲۵۰/۳	۱/۹۵	۱۵- ماشین آلات مکانیکی و ادوات برقی
۶۳/۸	۲۹/۷	۱۶۰/۰	۶۱۵/۰	۳۷۵/۵	۲۸۹/۵	۱/۲۲	وسایل مکانیکی
۷۷/۸	۲۱/۲	۱۵۸/۴	۶۳۵/۸	۳۵۷/۶	۲۹۵/۰	۰/۴۱	۱۶- وسایل نقلیه زمینی و تجهیزات ترابری
							گروه اختصاصی:
۶۳/۳	۱۴/۹	۱۴۳/۲	۵۵۱/۴	۳۳۷/۸	۲۹۴/۰	۳۸/۵۲	محصولات پتروشیمی

۱- برخی از زیرگروه ها در این جدول ذکر نگردیده است، لذا جمع ضرایب اهمیت برخی از زیرگروه ها با ضریب اهمیت گروه اندکی تفاوت دارد.

جدول شماره ۲

شاخص بهای کالاهای صادراتی در ایران

اعداد شاخص کل و گروه‌های اصلی

(۱۳۹۵=۱۰۰)

پوست و چرم و محصولات چرمی	مواد پلاستیک و کائوچو و مصنوعات آن‌ها	محصولات صنایع شیمیایی و صنایع وابسته	محصولات معدنی	محصولات صنایع غذایی، نوشابه‌ها و توتون	چربی‌ها و روغن‌های حیوانی و نباتی	محصولات نباتی	محصولات حیوانی	شاخص کل	گروه
									دوره
۶/۹	۷/۴	۶/۰	۲/۵	۴/۴	۳/۹	۵/۴	۳/۵	۵/۴	۱۳۷۶
۷/۲	۸/۹	۷/۶	۴/۱	۶/۰	۵/۳	۵/۶	۴/۴	۶/۷	۱۳۷۷
۱۲/۶	۱۴/۴	۱۰/۲	۹/۴	۸/۸	۷/۹	۱۱/۳	۷/۷	۱۰/۶	۱۳۷۸
۱۹/۳	۱۵/۳	۱۱/۸	۱۲/۳	۱۰/۰	۷/۰	۱۲/۱	۱۰/۰	۱۲/۵	۱۳۷۹
۲۵/۳	۱۵/۴	۱۲/۸	۱۲/۲	۱۰/۳	۶/۴	۱۱/۶	۱۱/۳	۱۲/۶	۱۳۸۰
۲۵/۱	۱۵/۸	۱۴/۷	۱۳/۲	۱۰/۶	۷/۵	۱۱/۴	۱۳/۱	۱۳/۴	۱۳۸۱
۲۶/۹	۱۶/۱	۱۷/۴	۱۴/۱	۱۱/۷	۸/۶	۱۱/۲	۱۶/۸	۱۴/۹	۱۳۸۲
۲۸/۴	۲۳/۸	۲۵/۰	۱۸/۴	۱۳/۱	۹/۵	۱۴/۵	۱۹/۱	۱۹/۲	۱۳۸۳
۲۵/۷	۲۴/۵	۲۶/۴	۲۴/۲	۱۵/۳	۹/۹	۱۵/۷	۱۸/۷	۲۱/۶	۱۳۸۴
۲۴/۴	۲۷/۶	۳۰/۳	۲۸/۷	۱۶/۲	۱۰/۷	۱۸/۱	۲۱/۱	۲۵/۳	۱۳۸۵
۳۱/۸	۲۹/۴	۳۶/۹	۳۷/۸	۱۷/۸	۱۵/۵	۲۴/۸	۲۳/۶	۳۱/۲	۱۳۸۶
۳۴/۹	۳۳/۳	۴۷/۱	۴۰/۴	۲۳/۶	۲۱/۲	۳۵/۶	۲۵/۱	۳۸/۱	۱۳۸۷
۳۳/۷	۳۰/۳	۳۳/۱	۳۹/۲	۲۵/۰	۱۷/۳	۴۱/۹	۲۵/۴	۳۵/۵	۱۳۸۸
۵۱/۷	۳۲/۲	۳۸/۳	۴۹/۰	۲۶/۴	۲۲/۶	۳۶/۲	۲۷/۱	۳۹/۴	۱۳۸۹
۷۷/۰	۳۷/۲	۴۷/۹	۵۹/۳	۳۰/۵	۲۹/۵	۳۶/۴	۳۲/۰	۴۵/۰	۱۳۹۰
۱۵۲/۵	۸۰/۲	۱۱۱/۲	۱۳۳/۳	۶۹/۲	۷۰/۹	۸۱/۳	۷۳/۳	۱۰۰/۹	۱۳۹۱
۱۸۰/۷	۱۱۲/۲	۱۳۳/۵	۱۶۴/۱	۹۱/۸	۸۷/۶	۹۷/۶	۸۷/۸	۱۲۲/۹	۱۳۹۲
۱۶۳/۷	۱۱۳/۲	۱۱۹/۸	۱۶۹/۷	۹۱/۳	۸۸/۰	۹۹/۶	۹۱/۴	۱۲۲/۳	۱۳۹۳
۱۰۷/۴	۱۰۳/۰	۱۰۱/۲	۱۰۸/۹	۹۳/۵	۹۰/۹	۱۰۶/۳	۹۲/۰	۱۰۲/۷	۱۳۹۴
۱۰۰/۰	۱۰۰/۰	۱۰۰/۰	۱۰۰/۰	۱۰۰/۰	۱۰۰/۰	۱۰۰/۰	۱۰۰/۰	۱۰۰/۰	۱۳۹۵
۱۲۰/۰	۱۱۴/۹	۱۱۳/۲	۱۲۲/۰	۱۰۹/۴	۱۰۲/۱	۱۰۹/۶	۱۱۵/۴	۱۱۸/۳	۱۳۹۶
۳۲۲/۲	۲۶۷/۳	۲۸۷/۸	۲۷۹/۸	۲۳۶/۴	۲۴۴/۳	۲۸۳/۷	۲۶۳/۲	۲۸۱/۴	۱۳۹۷
۴۹۲/۶	۲۸۶/۴	۳۱۴/۹	۳۳۶/۱	۲۹۳/۴	۳۰۶/۶	۳۵۷/۸	۳۲۱/۷	۳۲۷/۲	۱۳۹۸
۷۸۶/۱	۴۹۴/۳	۴۹۲/۲	۵۳۲/۷	۴۴۸/۳	۵۶۴/۵	۵۳۸/۲	۵۱۲/۷	۵۳۱/۴	۱۳۹۹
۵۹۷/۰	۲۹۴/۹	۳۳۱/۸	۳۷۶/۲	۳۳۶/۷	۳۹۷/۱	۴۰۱/۷	۳۸۲/۲	۳۶۳/۱	۱۳۹۹
۶۱۱/۱	۲۹۰/۹	۳۳۴/۵	۳۶۹/۳	۳۳۸/۵	۴۰۶/۴	۴۰۷/۴	۳۸۵/۵	۳۶۲/۸	فروردین
۶۶۳/۸	۳۲۲/۱	۳۴۱/۴	۴۰۹/۵	۳۷۹/۲	۴۴۱/۵	۴۲۹/۶	۴۱۰/۲	۳۹۵/۹	اردیبهشت
۷۴۴/۸	۴۰۵/۰	۳۹۳/۲	۳۹۵/۹	۴۱۷/۶	۵۳۲/۸	۵۰۴/۶	۴۶۱/۸	۴۳۳/۴	خرداد
۷۷۶/۵	۴۴۵/۷	۴۲۵/۸	۴۲۲/۷	۴۴۳/۳	۵۵۵/۵	۵۲۵/۳	۴۶۷/۷	۴۶۲/۷	تیر
۸۵۱/۸	۵۰۳/۱	۴۶۴/۴	۴۷۸/۲	۴۷۰/۱	۶۰۹/۴	۵۷۸/۰	۵۱۱/۹	۵۱۴/۹	مرداد
۱۰۰۲/۳	۶۲۷/۶	۵۸۷/۰	۵۵۷/۹	۵۳۵/۵	۷۳۰/۲	۶۹۳/۶	۶۳۰/۵	۶۱۵/۶	شهریور
۹۱۳/۲	۶۱۳/۹	۵۷۷/۳	۵۸۳/۷	۵۱۰/۵	۶۶۵/۲	۶۲۹/۶	۵۹۹/۹	۶۰۹/۶	مهر
۸۷۳/۱	۵۹۹/۵	۵۷۴/۰	۵۹۲/۰	۴۹۵/۰	۶۲۷/۸	۵۷۹/۹	۶۰۱/۰	۶۰۵/۷	آبان
۸۶۲/۴	۶۱۱/۹	۶۰۷/۹	۷۱۰/۳	۴۹۲/۴	۶۲۰/۰	۵۷۴/۴	۵۸۷/۷	۶۶۰/۵	آذر
۸۲۶/۹	۵۶۶/۹	۶۱۵/۳	۷۲۱/۷	۴۷۷/۰	۵۸۶/۶	۵۶۰/۴	۵۵۷/۳	۶۵۲/۸	دی
۷۱۰/۸	۶۵۰/۵	۶۵۴/۱	۷۷۵/۱	۴۸۴/۱	۶۰۱/۸	۵۷۳/۹	۵۵۷/۳	۷۰۰/۲	بهمن
									اسفند

شاخص بهای کالاهای صادراتی در ایران
 اعداد شاخص کل و گروه‌های اصلی
 (۱۳۹۵=۱۰۰)

وسایل نقلیه زمینی و تجهیزات ترابری	ماشین‌آلات مکانیکی و ادوات برقی	فلزات معمولی و مصنوعات آن‌ها	مصنوعات ساخته شده از انواع سنگ	انواع کفش	مواد نسجی و مصنوعات از این مواد	خمیر چوب، کاغذ و مقوا ^۱	چوب و اشیای چوبی	شاخص کل	گروه دوره
۱۳/۲	۸/۸	۵/۰	۱۰/۸	۳/۸	۷/۳	-	۷/۸	۵/۴	۱۳۷۶
۱۶/۵	۱۱/۵	۵/۸	۱۶/۱	۴/۷	۷/۹	-	۱۰/۶	۶/۷	۱۳۷۷
۲۲/۹	۱۸/۶	۹/۷	۲۷/۳	۷/۷	۱۰/۰	-	۱۳/۸	۱۰/۶	۱۳۷۸
۲۳/۹	۱۹/۵	۱۰/۸	۲۷/۱	۸/۲	۱۱/۵	-	۱۵/۵	۱۲/۵	۱۳۷۹
۲۳/۶	۱۹/۴	۱۰/۳	۲۵/۳	۷/۵	۱۱/۳	-	۱۶/۱	۱۲/۶	۱۳۸۰
۲۴/۲	۱۹/۳	۱۰/۷	۲۵/۸	۸/۵	۱۱/۷	-	۱۸/۵	۱۳/۴	۱۳۸۱
۲۴/۹	۲۰/۹	۱۳/۶	۲۶/۳	۹/۸	۱۳/۴	-	۱۸/۸	۱۴/۹	۱۳۸۲
۲۶/۵	۲۳/۸	۲۳/۳	۲۸/۰	۱۱/۰	۱۴/۶	-	۲۰/۳	۱۹/۲	۱۳۸۳
۲۵/۵	۲۸/۹	۲۴/۸	۲۸/۴	۱۱/۰	۱۷/۷	-	۱۹/۶	۲۱/۶	۱۳۸۴
۲۷/۳	۳۲/۱	۳۰/۵	۳۰/۴	۱۱/۷	۲۱/۳	-	۲۱/۴	۲۵/۳	۱۳۸۵
۳۲/۱	۴۰/۳	۳۶/۶	۳۲/۳	۱۲/۴	۲۳/۸	-	۳۱/۱	۳۱/۲	۱۳۸۶
۳۳/۹	۴۳/۰	۴۶/۰	۳۶/۲	۱۳/۸	۲۹/۴	-	۳۸/۱	۳۸/۱	۱۳۸۷
۳۴/۹	۳۸/۰	۳۰/۰	۳۷/۵	۱۴/۳	۳۱/۵	-	۳۴/۹	۳۵/۵	۱۳۸۸
۳۶/۸	۳۷/۸	۴۲/۶	۳۸/۵	۱۸/۶	۳۲/۶	-	۳۵/۲	۳۹/۴	۱۳۸۹
۳۷/۳	۳۹/۹	۴۸/۷	۴۱/۷	۲۵/۳	۳۶/۴	-	۳۵/۷	۴۵/۰	۱۳۹۰
۷۷/۵	۹۱/۸	۱۰۴/۷	۹۹/۶	۵۲/۳	۷۷/۹	-	۷۹/۷	۱۰۰/۹	۱۳۹۱
۹۴/۰	۱۰۵/۸	۱۱۷/۸	۱۰۸/۸	۷۱/۳	۷۷/۱	-	۹۸/۵	۱۲۲/۹	۱۳۹۲
۹۲/۲	۹۷/۴	۱۲۰/۵	۱۰۳/۸	۹۲/۸	۸۴/۹	-	۹۷/۱	۱۲۲/۳	۱۳۹۳
۱۰۱/۳	۹۵/۶	۱۰۳/۶	۱۰۱/۵	۹۶/۴	۹۴/۶	-	۹۷/۳	۱۰۲/۷	۱۳۹۴
۱۰۰/۰	۱۰۰/۰	۱۰۰/۰	۱۰۰/۰	۱۰۰/۰	۱۰۰/۰	۱۰۰/۰	۱۰۰/۰	۱۰۰/۰	۱۳۹۵
۱۱۴/۲	۱۰۸/۶	۱۳۰/۹	۱۰۹/۰	۹۴/۰	۱۱۰/۷	۱۱۰/۲	۹۴/۵	۱۱۸/۳	۱۳۹۶
۲۹۵/۰	۲۵۰/۳	۳۴۵/۱	۲۳۲/۹	۱۶۶/۶	۲۲۵/۰	۱۹۷/۴	۱۹۶/۸	۲۸۱/۴	۱۳۹۷
۳۵۷/۶	۳۲۳/۶	۳۷۹/۲	۲۶۷/۰	۱۶۲/۰	۲۴۹/۴	۲۹۲/۰	۱۹۴/۴	۳۲۷/۲	۱۳۹۸
۶۳۵/۸	۵۰۶/۰	۶۹۶/۷	۴۱۴/۸	۲۸۵/۲	۴۱۸/۸	۴۵۵/۵	۲۶۶/۰	۵۳۱/۴	۱۳۹۹
۴۲۱/۰	۳۵۲/۷	۴۳۴/۴	۲۹۴/۱	۲۰۱/۲	۳۰۱/۲	۳۳۲/۱	۱۸۹/۹	۳۶۳/۱	۱۳۹۹
۴۱۹/۲	۳۵۴/۲	۴۴۶/۷	۳۰۹/۴	۲۰۴/۸	۳۰۶/۶	۳۳۲/۱	۲۰۷/۳	۳۶۲/۸	فروردین
۴۵۹/۳	۴۳۰/۷	۴۹۵/۷	۳۲۳/۲	۲۳۱/۸	۳۲۴/۱	۳۳۲/۱	۲۰۷/۳	۳۹۵/۹	اردیبهشت
۵۶۲/۴	۴۴۴/۹	۶۰۵/۸	۳۷۹/۴	۲۹۳/۴	۴۱۳/۱	۳۳۲/۱	۲۲۵/۱	۴۳۳/۴	خرداد
۶۲۰/۵	۴۵۱/۲	۶۴۶/۶	۴۱۶/۸	۲۹۸/۸	۴۳۰/۷	۳۴۱/۵	۲۳۴/۹	۴۶۲/۷	تیر
۶۷۴/۴	۴۶۳/۳	۷۲۳/۲	۴۴۷/۲	۳۱۱/۳	۴۷۰/۳	۳۴۱/۵	۲۵۹/۰	۵۱۴/۹	مرداد
۸۳۴/۹	۴۹۰/۴	۸۶۴/۰	۵۱۸/۸	۳۶۷/۴	۵۵۳/۴	۴۰۹/۳	۲۵۹/۰	۶۱۵/۶	شهریور
۷۵۳/۷	۶۳۸/۷	۸۱۰/۰	۴۸۵/۳	۳۴۶/۶	۴۶۷/۹	۳۷۲/۹	۳۰۹/۵	۶۰۹/۶	مهر
۷۳۹/۰	۷۰۷/۱	۸۰۲/۰	۴۶۷/۸	۲۸۹/۳	۴۳۵/۹	۶۵۷/۵	۲۹۲/۷	۶۰۵/۷	آبان
۷۳۹/۷	۶۹۵/۵	۸۱۸/۰	۴۵۰/۷	۲۸۸/۰	۴۶۶/۹	۶۷۹/۴	۲۹۹/۱	۶۶۰/۵	آذر
۶۹۹/۹	۵۲۰/۱	۸۱۷/۸	۴۳۸/۰	۲۹۴/۰	۴۲۴/۰	۶۶۱/۶	۳۶۰/۴	۶۵۲/۸	دی
۷۰۵/۱	۵۲۲/۸	۸۹۶/۱	۴۴۶/۶	۲۹۶/۰	۴۳۱/۶	۶۷۴/۱	۳۴۷/۶	۷۰۰/۲	بهمن
									اسفند

جدول شماره ۳

شاخص بهای کالاهای صادراتی در ایران

اعداد شاخص کل به تفکیک ماه و درصد تغییر سالانه آن در سال‌های مختلف

(۱۳۹۵=۱۰۰)

درصد تغییر سالانه ^۱	متوسط سال	اسفند	بهمن	دی	آذر	آبان	مهر	شهریور	مرداد	تیر	خرداد	اردیبهشت	فروردین	ماه سال
—	۵/۴	۵/۴	۵/۳	۵/۳	۵/۴	۵/۵	۵/۵	۵/۵	۵/۵	۵/۵	۵/۵	۵/۴	۵/۵	۱۳۷۶
۲۲/۲	۶/۷	۸/۰	۷/۸	۷/۷	۷/۸	۷/۷	۷/۲	۵/۷	۵/۶	۵/۵	۵/۵	۵/۶	۵/۶	۱۳۷۷
۵۹/۸	۱۰/۶	۱۲/۱	۱۱/۷	۱۱/۴	۱۱/۳	۱۱/۰	۱۱/۲	۱۱/۱	۱۰/۶	۱۰/۰	۹/۶	۸/۸	۸/۶	۱۳۷۸
۱۷/۷	۱۲/۵	۱۳/۰	۱۳/۱	۱۳/۰	۱۳/۰	۱۲/۹	۱۲/۲	۱۲/۲	۱۲/۲	۱۲/۲	۱۲/۱	۱۲/۰	۱۲/۲	۱۳۷۹
۱/۳	۱۲/۶	۱۲/۳	۱۲/۴	۱۲/۳	۱۲/۴	۱۲/۳	۱۲/۶	۱۲/۸	۱۳/۲	۱۲/۸	۱۲/۸	۱۲/۹	۱۳/۰	۱۳۸۰
۵/۷	۱۳/۴	۱۵/۱	۱۴/۸	۱۴/۴	۱۴/۰	۱۳/۶	۱۳/۱	۱۳/۰	۱۲/۸	۱۲/۶	۱۲/۴	۱۲/۵	۱۲/۳	۱۳۸۱
۱۱/۷	۱۴/۹	۱۶/۰	۱۶/۰	۱۵/۸	۱۵/۳	۱۵/۱	۱۴/۹	۱۴/۷	۱۴/۴	۱۴/۱	۱۴/۱	۱۴/۱	۱۴/۷	۱۳۸۲
۲۸/۴	۱۹/۲	۲۰/۵	۲۰/۵	۲۰/۵	۲۰/۳	۲۰/۴	۱۹/۶	۱۹/۰	۱۹/۰	۱۸/۲	۱۸/۰	۱۷/۲	۱۶/۸	۱۳۸۳
۱۳/۰	۲۱/۶	۲۳/۱	۲۳/۲	۲۲/۹	۲۲/۳	۲۱/۸	۲۱/۳	۲۰/۸	۲۰/۵	۲۱/۰	۲۰/۹	۲۱/۲	۲۱/۰	۱۳۸۴
۱۶/۷	۲۵/۳	۲۵/۸	۲۶/۰	۲۵/۷	۲۵/۶	۲۵/۴	۲۵/۶	۲۶/۳	۲۵/۷	۲۵/۴	۲۴/۷	۲۴/۰	۲۳/۴	۱۳۸۵
۲۳/۳	۳۱/۲	۳۴/۹	۳۴/۰	۳۲/۹	۳۳/۱	۳۱/۷	۳۰/۸	۲۹/۹	۳۰/۱	۲۹/۸	۲۹/۵	۲۹/۰	۲۸/۳	۱۳۸۶
۲۲/۱	۳۸/۱	۳۲/۹	۳۴/۴	۳۴/۵	۳۴/۳	۳۷/۴	۴۱/۹	۴۳/۰	۴۲/۳	۴۱/۰	۴۰/۷	۳۸/۳	۳۶/۱	۱۳۸۷
-۶/۸	۳۵/۵	۳۷/۸	۳۷/۴	۳۷/۱	۳۶/۱	۳۶/۰	۳۵/۸	۳۵/۶	۳۵/۱	۳۴/۶	۳۳/۵	۳۳/۴	۳۳/۵	۱۳۸۸
۱۱/۰	۳۹/۴	۴۰/۹	۴۰/۷	۴۱/۴	۴۱/۰	۴۰/۱	۳۹/۸	۳۸/۳	۳۷/۸	۳۷/۸	۳۸/۵	۳۸/۰	۳۸/۴	۱۳۸۹
۱۴/۲	۴۵/۰	۵۱/۸	۴۸/۲	۴۵/۰	۴۴/۲	۴۳/۷	۴۳/۲	۴۳/۷	۴۳/۷	۴۳/۶	۴۶/۱	۴۴/۱	۴۲/۸	۱۳۹۰
۱۲۴/۱	۱۰۰/۹	۱۳۵/۴	۱۴۴/۹	۱۲۶/۷	۱۱۷/۳	۱۲۱/۸	۱۱۷/۹	۸۵/۵	۷۶/۵	۷۴/۰	۶۸/۷	۶۵/۶	۷۶/۲	۱۳۹۱
۲۱/۸	۱۲۲/۹	۱۲۰/۲	۱۱۵/۸	۱۱۶/۳	۱۱۲/۷	۱۱۴/۸	۱۱۷/۱	۱۲۰/۶	۱۲۱/۴	۱۲۵/۱	۱۳۸/۱	۱۳۶/۵	۱۳۵/۶	۱۳۹۲
-۰/۵	۱۲۲/۳	۱۱۳/۶	۱۱۶/۴	۱۲۳/۳	۱۲۵/۱	۱۲۰/۴	۱۲۰/۹	۱۲۲/۱	۱۲۱/۹	۱۲۱/۶	۱۲۹/۰	۱۲۸/۲	۱۲۵/۱	۱۳۹۳
-۱۶/۰	۱۰۲/۷	۹۳/۱	۹۷/۴	۱۰۱/۰	۱۰۱/۷	۱۰۰/۲	۱۰۲/۷	۱۰۲/۷	۱۰۴/۲	۱۰۲/۴	۱۰۶/۲	۱۱۱/۵	۱۰۹/۸	۱۳۹۴
-۲/۷	۱۰۰/۰	۱۰۸/۱	۱۰۷/۷	۱۰۹/۰	۱۰۵/۱	۹۸/۶	۹۷/۸	۹۷/۰	۹۶/۷	۹۵/۳	۹۴/۴	۹۴/۳	۹۵/۹	۱۳۹۵
۱۸/۳	۱۱۸/۳	۱۳۸/۹	۱۴۱/۳	۱۳۲/۴	۱۲۶/۸	۱۲۲/۷	۱۱۶/۹	۱۱۱/۳	۱۰۶/۲	۱۰۵/۰	۱۰۵/۱	۱۰۵/۴	۱۰۷/۶	۱۳۹۶
۱۳۷/۹	۲۸۱/۴	۳۳۸/۳	۳۱۳/۶	۲۹۳/۱	۳۰۸/۵	۳۷۱/۸	۳۸۷/۶	۳۳۶/۳	۲۷۹/۳	۲۲۹/۶	۱۸۹/۳	۱۷۸/۳	۱۵۱/۱	۱۳۹۷
۱۶/۳	۳۲۷/۲	۳۷۳/۹	۳۴۴/۶	۳۳۴/۳	۳۱۱/۳	۲۹۱/۷	۲۸۹/۷	۲۹۰/۰	۳۰۷/۲	۳۲۷/۸	۳۴۶/۸	۳۶۵/۷	۳۴۳/۵	۱۳۹۸
۶۲/۴	۵۳۱/۴	۷۰۰/۲	۶۵۲/۸	۶۶۰/۵	۶۰۵/۷	۶۰۹/۶	۶۱۵/۶	۵۱۴/۹	۴۶۲/۷	۴۳۳/۴	۳۹۵/۹	۳۶۲/۸	۳۶۳/۱	۱۳۹۹

۱- درصد تغییر از اعداد کامل محاسبه شده است.

جدول شماره ۴

شاخص بهای کالاهای صادراتی در ایران

اعداد ماهانه شاخص کل، گروه‌های اصلی و برخی از گروه‌های فرعی در سال ۱۳۹۹

(۱۳۹۵=۱۰۰)

اسفند	بهمن	دی	آذر	آبان	مهر	شهریور	مرداد	تیر	خرداد	اردیبهشت	فروردین	اهمیت نسبی	نام گروه
۷۰۰/۲	۶۵۲/۸	۶۶۰/۵	۶۰۵/۷	۶۰۹/۶	۶۱۵/۶	۵۱۴/۹	۴۶۲/۷	۴۳۳/۴	۳۹۵/۹	۳۶۲/۸	۳۶۳/۱	۱۰۰/۰۰	شاخص کل
													گروه‌های اصلی و منتخب فرعی:
۵۵۷/۳	۵۵۷/۳	۵۸۷/۷	۶۰۱/۰	۵۹۹/۹	۶۳۰/۵	۵۱۱/۹	۴۶۷/۷	۴۶۱/۸	۴۱۰/۲	۳۸۵/۵	۳۸۲/۲	۳/۴۸	۱- محصولات حیوانی
۴۹۱/۸	۵۰۴/۱	۵۳۵/۵	۵۴۷/۱	۵۳۵/۶	۵۴۳/۱	۴۴۳/۳	۴۱۳/۱	۴۱۷/۹	۳۳۹/۲	۳۲۹/۰	۳۳۱/۶	۲/۰۳	شیر و محصولات لبنی
۵۷۳/۹	۵۶۰/۴	۵۷۴/۴	۵۷۹/۹	۶۲۹/۶	۶۹۳/۶	۵۷۸/۰	۵۲۵/۳	۵۰۴/۶	۴۲۹/۶	۴۰۷/۴	۴۰۱/۷	۷/۹۹	۲- محصولات نباتی
۸۶۷/۸	۸۵۲/۰	۸۴۹/۲	۸۶۲/۲	۹۰۳/۵	۹۲۶/۰	۷۱۶/۸	۷۱۵/۸	۶۶۴/۴	۵۸۸/۸	۵۵۶/۹	۵۱۹/۶	۱/۵۱	سبزیجات و نباتات و ریشه‌های خوراکی
۵۵۱/۵	۵۳۸/۴	۵۵۸/۶	۵۶۳/۹	۶۲۳/۶	۷۰۵/۵	۵۹۶/۷	۵۲۵/۹	۵۰۹/۴	۴۲۴/۵	۴۰۳/۱	۴۰۲/۵	۵/۵۵	میوه‌های خوراکی
۲۳۵/۰	۲۲۲/۵	۲۲۸/۷	۲۲۲/۲	۲۲۰/۳	۲۳۳/۲	۲۱۳/۵	۱۹۷/۵	۲۰۰/۱	۱۹۵/۲	۱۸۵/۵	۱۹۹/۳	۰/۸۱	قهوه، چای و ادویه
۶۰۱/۸	۵۸۶/۶	۶۲۰/۰	۶۲۷/۸	۶۶۵/۲	۷۳۰/۲	۶۰۹/۴	۵۵۵/۵	۵۳۲/۸	۴۴۱/۵	۴۰۶/۴	۳۹۷/۱	۰/۱۹	۳- چربی‌ها و روغن‌های حیوانی و نباتی
۴۸۴/۱	۴۷۷/۰	۴۹۲/۴	۴۹۵/۰	۵۱۰/۵	۵۳۵/۵	۴۷۰/۱	۴۴۳/۳	۴۱۷/۶	۳۷۹/۲	۳۳۸/۵	۳۳۶/۷	۳/۴۸	۴- محصولات صنایع غذایی، نوشابه‌ها و توتون
۴۵۵/۶	۴۴۴/۴	۴۵۶/۱	۴۵۷/۷	۴۷۸/۲	۵۳۲/۸	۴۵۴/۵	۴۳۳/۳	۳۹۲/۲	۳۹۴/۳	۳۳۳/۴	۳۳۲/۶	۱/۲۳	۵- فرآورده‌های سبزی‌ها، میوه‌ها و نباتات
۷۷۵/۱	۷۲۱/۷	۷۱۰/۳	۵۹۲/۰	۵۸۳/۷	۵۵۷/۹	۴۷۸/۲	۴۲۲/۷	۳۹۵/۹	۴۰۹/۵	۳۶۹/۳	۳۷۶/۲	۴۰/۴۲	مواد معدنی
۳۵۷/۴	۳۹۱/۸	۴۲۳/۹	۴۰۷/۳	۴۱۵/۲	۴۴۹/۷	۳۷۹/۳	۳۳۰/۷	۳۳۸/۶	۲۸۴/۰	۲۷۶/۲	۲۶۰/۵	۱/۹۴	سنگ فلزات
۵۸۲/۹	۵۴۷/۵	۵۵۲/۰	۵۰۴/۱	۵۳۴/۱	۵۸۶/۲	۴۸۹/۳	۴۴۶/۰	۴۲۷/۸	۳۵۴/۴	۳۲۶/۳	۳۱۸/۸	۲/۶۵	سوخت‌های معدنی و روغن‌های حاصل از آن‌ها
۸۱۲/۱	۷۵۲/۵	۷۳۷/۷	۶۰۸/۶	۵۹۶/۵	۵۶۱/۷	۴۸۲/۷	۴۲۶/۰	۳۹۶/۶	۴۲۰/۵	۳۷۷/۵	۳۸۶/۷	۳۵/۸۳	۶- محصولات صنایع شیمیایی و صنایع وابسته
۶۵۴/۱	۶۱۵/۳	۶۰۷/۹	۵۷۴/۰	۵۷۷/۳	۵۸۷/۰	۴۶۴/۴	۴۲۵/۸	۳۹۳/۲	۳۴۱/۴	۳۳۴/۵	۳۳۱/۸	۱۴/۴۶	محصولات شیمیایی غیر آلی
۶۰۶/۰	۵۲۱/۱	۵۱۳/۶	۴۸۸/۸	۵۲۶/۸	۵۴۷/۵	۴۲۹/۴	۴۰۶/۳	۳۶۰/۱	۳۵۴/۹	۳۳۱/۲	۳۲۷/۴	۱/۰۰	محصولات شیمیایی آلی
۶۲۹/۶	۵۹۰/۷	۵۷۴/۸	۵۲۰/۲	۵۰۹/۱	۵۰۳/۰	۴۰۱/۰	۳۶۸/۲	۳۳۲/۷	۲۸۳/۷	۲۹۸/۵	۲۹۹/۳	۸/۸۶	کودها
۶۷۵/۶	۶۶۰/۹	۶۶۳/۸	۶۸۷/۴	۶۹۸/۹	۶۸۷/۳	۵۳۵/۹	۴۶۹/۳	۴۶۲/۶	۴۱۳/۱	۳۷۲/۶	۳۶۱/۹	۱/۹۰	صابون‌ها و فرآورده‌ها برای شستشو
۱۱۱۷/۵	۱۱۰۹/۷	۱۲۱۳/۰	۱۰۸۲/۴	۱۱۷۳/۷	۱۲۷۱/۹	۸۷۰/۳	۷۹۷/۷	۷۲۷/۵	۵۷۴/۶	۴۹۶/۱	۴۹۳/۹	۰/۵۵	۷- مواد پلاستیک و کائوچو و مصنوعات آن‌ها
۶۵۰/۵	۵۶۶/۹	۶۱۱/۹	۵۹۹/۵	۶۱۳/۹	۶۲۷/۶	۵۰۳/۱	۴۴۵/۷	۴۰۵/۰	۳۲۲/۱	۲۹۰/۹	۲۹۴/۹	۱۲/۱۲	مواد پلاستیک و مصنوعات آن‌ها
۶۵۳/۹	۵۶۹/۵	۶۱۴/۹	۶۰۲/۱	۶۱۴/۹	۶۲۷/۷	۵۰۲/۰	۴۴۴/۴	۴۰۳/۳	۳۲۱/۳	۲۹۰/۳	۲۹۲/۷	۱۱/۸۶	۸- پوست و چرم و محصولات چرمی
۷۱۰/۸	۸۲۶/۹	۸۶۲/۴	۸۷۳/۱	۹۱۳/۲	۱۰۰۲/۳	۸۵۱/۸	۷۷۶/۵	۷۴۴/۸	۶۶۳/۸	۶۱۱/۱	۵۹۷/۰	۰/۲۲	۹- چوب و اشیای چوبی
۳۴۷/۶	۳۶۰/۴	۲۹۹/۱	۲۹۲/۷	۳۰۹/۵	۲۵۹/۰	۲۵۹/۰	۲۳۴/۹	۲۲۵/۱	۲۰۷/۳	۲۰۷/۳	۱۸۹/۹	۰/۱۱	۱۰- خمیر چوب، کاغذ و مقوا
۶۷۴/۱	۶۶۱/۶	۶۷۹/۴	۶۵۷/۵	۳۷۲/۹	۴۰۹/۳	۳۴۱/۵	۳۴۱/۵	۳۳۲/۱	۳۳۲/۱	۳۳۲/۱	۳۳۲/۱	۰/۱۴	۱۱- مواد نسجی و مصنوعات از این مواد
۴۳۱/۶	۴۲۴/۰	۴۶۶/۹	۴۳۵/۹	۴۶۷/۹	۵۵۳/۴	۴۷۰/۳	۴۳۰/۷	۴۱۳/۱	۳۲۴/۱	۳۰۶/۶	۳۰۱/۲	۲/۴۸	فرش و سایر کف‌پوش‌ها از مواد نسجی
۳۶۴/۴	۳۵۶/۴	۴۰۹/۶	۳۷۲/۸	۴۱۰/۴	۵۰۷/۹	۴۲۸/۴	۳۹۰/۵	۳۸۱/۴	۲۸۹/۷	۲۷۹/۷	۲۷۳/۲	۱/۷۹	۱۲- انواع کفش
۲۹۶/۰	۲۹۴/۰	۲۸۸/۰	۲۸۹/۳	۳۴۶/۶	۳۶۷/۴	۳۱۱/۳	۲۹۸/۸	۲۹۳/۴	۲۳۱/۸	۲۰۴/۸	۲۰۱/۲	۰/۲۴	۱۳- مصنوعات ساخته شده از انواع سنگ
۴۴۶/۶	۴۳۸/۰	۴۵۰/۷	۴۶۷/۸	۴۸۵/۳	۵۱۸/۸	۴۴۷/۲	۴۱۶/۸	۳۷۹/۴	۳۲۳/۲	۳۰۹/۴	۲۹۴/۱	۲/۲۶	۱۴- فلزات معمولی و مصنوعات آن‌ها
۸۹۶/۱	۸۱۷/۸	۸۱۸/۰	۸۰۲/۰	۸۱۰/۰	۸۶۴/۰	۷۲۳/۲	۶۴۶/۶	۶۰۵/۸	۴۹۵/۷	۴۴۶/۷	۴۳۴/۴	۱۰/۰۵	انواع آهن، چدن و فولاد
۹۷۵/۴	۸۷۵/۵	۸۶۷/۹	۸۴۱/۴	۸۵۷/۷	۹۲۹/۳	۷۷۰/۸	۶۸۵/۷	۶۴۳/۶	۵۲۶/۸	۴۷۳/۰	۴۶۰/۲	۶/۰۰	مصنوعات از چدن، آهن یا فولاد
۵۹۸/۶	۶۰۹/۸	۶۲۱/۱	۶۱۶/۵	۶۱۷/۳	۶۲۰/۲	۵۴۸/۴	۵۱۸/۳	۴۸۲/۵	۴۰۳/۳	۳۸۲/۵	۳۶۳/۷	۱/۲۲	مس و مصنوعات از مس
۹۵۱/۱	۸۳۲/۰	۸۴۵/۱	۸۴۰/۳	۸۲۷/۲	۸۶۵/۲	۷۱۵/۵	۶۳۱/۱	۶۱۶/۷	۴۹۶/۴	۴۴۰/۵	۴۳۱/۷	۱/۲۸	۱۵- ماشین‌آلات مکانیکی و ادوات برقی
۵۲۲/۸	۵۲۰/۱	۶۹۵/۵	۷۰۷/۱	۶۳۸/۷	۴۹۰/۴	۴۶۳/۳	۴۵۱/۲	۴۴۴/۹	۴۳۰/۷	۳۵۴/۲	۳۵۲/۷	۱/۹۵	وسایل مکانیکی
۶۲۸/۰	۶۲۷/۴	۹۰۵/۱	۹۱۵/۵	۸۰۰/۵	۵۵۰/۲	۵۴۴/۳	۵۳۹/۰	۵۳۵/۶	۵۲۲/۰	۴۰۶/۹	۴۰۵/۸	۱/۲۲	۱۶- وسایل نقلیه زمینی و تجهیزات ترابری
۷۰۵/۱	۶۹۹/۹	۷۳۹/۷	۷۳۹/۰	۷۵۳/۷	۸۳۴/۹	۶۷۴/۴	۶۲۰/۵	۵۶۲/۴	۴۵۹/۳	۴۱۹/۲	۴۲۱/۰	۰/۴۱	گروه اختصاصی:
۷۹۹/۱	۷۳۸/۷	۷۵۰/۸	۶۴۱/۳	۶۳۶/۹	۵۹۶/۲	۴۸۹/۹	۴۳۹/۸	۴۰۲/۹	۴۰۵/۴	۳۵۹/۹	۳۵۶/۶	۳۸/۵۲	محصولات پتروشیمی

جدول شماره ۵

شاخص بهای کالاها صادراتی در ایران

درصد تغییر شاخص کل، گروه‌های اصلی و برخی از گروه‌های فرعی هر ماه نسبت به ماه قبل در سال ۱۳۹۹

(۱۰۰=۱۳۹۵)

اسفند	بهمن	دی	آذر	آبان	مهر	شهریور	مرداد	تیر	خرداد	اردیبهشت	فروردین	اهمیت نسبی	نام گروه
۷/۳	-۱/۲	۹/۰	-۰/۶	-۱/۰	۱۹/۶	۱۱/۳	۶/۸	۹/۵	۹/۱	-۰/۱	-۲/۹	۱۰۰/۰۰	شاخص کل
۰	-۵/۲	-۲/۲	۰/۲	-۴/۹	۲۳/۲	۹/۵	۱/۳	۱۲/۶	۶/۴	۰/۹	۴/۹	۳/۴۸	گروه‌های اصلی و منتخب فرعی:
-۲/۴	-۵/۹	-۲/۱	۲/۱	-۱/۴	۲۲/۵	۷/۳	-۱/۱	۲۳/۲	۳/۱	-۰/۸	۱/۲	۲/۰۳	۱-محصولات حیوانی
۲/۴	-۲/۴	-۰/۹	-۷/۹	-۹/۲	۲۰/۰	۱۰/۰	۴/۱	۱۷/۵	۵/۴	۱/۴	-۰/۶	۷/۹۹	شیر و محصولات لبنی
۱/۹	۰/۳	-۱/۵	-۴/۶	-۲/۴	۲۹/۲	۰/۱	۷/۷	۱۲/۸	۵/۷	۷/۲	۲/۴	۱/۵۱	۲-محصولات نباتی
۲/۴	-۳/۶	-۰/۹	-۹/۶	-۱۱/۶	۱۸/۲	۱۳/۵	۳/۲	۲۰/۰	۵/۳	۰/۱	-۲/۰	۵/۵۵	سبزیجات و نباتات و ریشه‌های خوراکی
۵/۶	-۲/۷	۲/۹	۰/۹	-۵/۵	۹/۲	۸/۱	-۱/۳	۲/۵	۵/۲	-۶/۹	۵/۰	۰/۸۱	میوه‌های خوراکی
۲/۶	-۵/۴	-۱/۲	-۵/۶	-۸/۹	۱۹/۸	۹/۷	۴/۳	۲۰/۷	۸/۶	۲/۳	۴/۳	۰/۱۹	قهوه، چای و ادویه
۱/۵	-۳/۱	-۰/۵	-۳/۰	-۴/۷	۱۳/۹	۶/۰	۶/۲	۱۰/۱	۱۲/۰	۰/۵	۵/۰	۳/۴۸	۳-چربی‌ها و روغن‌های حیوانی و نباتی
۲/۵	-۲/۶	-۰/۳	-۴/۳	-۱۰/۲	۱۷/۲	۴/۹	۱۰/۵	-۰/۵	۱۸/۳	۰/۲	۷/۶	۱/۲۳	۴-محصولات صنایع غذایی، نوشابه‌ها و توتون
۷/۴	۱/۶	۲۰/۰	۱/۴	۴/۶	۱۶/۷	۱۳/۱	۶/۸	-۳/۳	۱۰/۹	-۱/۸	-۶/۳	۴۰/۴۲	فرآورده‌های سبزی‌ها، میوه‌ها و نباتات
-۸/۸	-۷/۶	۴/۱	-۱/۹	-۷/۷	۱۸/۶	۱۴/۷	-۲/۳	۱۹/۲	۲/۸	۶/۰	۴/۰	۱/۹۴	۵-محصولات معدنی
۶/۵	-۰/۸	۹/۵	-۵/۶	-۸/۹	۱۹/۸	۹/۷	۴/۳	۲۰/۷	۸/۶	۲/۴	۴/۳	۲/۶۵	مواد معدنی
۷/۹	۲/۰	۲۱/۲	۲/۰	۶/۲	۱۶/۴	۱۳/۳	۷/۴	-۵/۷	۱۱/۴	-۲/۴	-۷/۲	۳۵/۸۳	سنگ فلزات
۶/۳	۱/۲	۵/۹	-۰/۶	-۱/۷	۲۶/۴	۹/۱	۸/۳	۱۵/۲	۲/۱	۰/۸	-۲/۱	۱۴/۴۶	سوخت‌های معدنی و روغن‌های حاصل از آن‌ها
۱۶/۳	۱/۵	۵/۱	-۷/۲	-۳/۸	۲۷/۵	۵/۷	۱۲/۸	۱/۵	۷/۲	۱/۲	۴/۳	۱/۰۰	۶-محصولات صنایع شیمیایی و صنایع وابسته
۶/۶	۲/۸	۱۰/۵	۲/۲	۱/۲	۲۵/۴	۸/۹	۱۰/۷	۱۷/۳	-۵/۰	-۰/۳	-۷/۰	۸/۸۶	محصولات شیمیایی غیر آلی
۲/۲	-۰/۴	-۳/۴	-۱/۶	۱/۷	۲۸/۳	۱۴/۲	۱/۴	۱۲/۰	۱۰/۹	۳/۰	۵/۰	۱/۹۰	محصولات شیمیایی آلی
۰/۷	-۸/۵	۱۲/۱	-۷/۸	-۷/۷	۴۶/۱	۹/۱	۹/۶	۲۶/۶	۱۵/۸	۰/۴	۳/۸	۰/۵۵	کودها
۱۴/۷	-۷/۴	۲/۱	-۲/۳	-۲/۲	۲۴/۷	۱۲/۹	۱۰/۰	۲۵/۷	۱۰/۷	-۱/۴	-۴/۱	۱۲/۱۲	صابون‌ها و فرآورده‌ها برای شستشو
۱۴/۸	-۷/۴	۲/۱	-۲/۱	-۲/۰	۲۵/۰	۱۳/۰	۱۰/۲	۲۵/۵	۱۰/۷	-۰/۸	-۴/۳	۱۱/۸۶	۷-مواد پلاستیک و کائوچو و مصنوعات آن‌ها
-۱۴/۰	-۴/۱	-۱/۲	-۴/۴	-۸/۹	۱۷/۷	۹/۷	۴/۳	۱۲/۲	۸/۶	۲/۴	۴/۲	۰/۲۲	مواد پلاستیک و مصنوعات آن‌ها
-۳/۶	۲۰/۵	۲/۲	-۵/۴	۱۹/۵	۰	۱۰/۳	۴/۴	۸/۶	۰	۹/۲	۰	۰/۱۱	۸-پوست و چرم و محصولات چرمی
۱/۹	-۲/۶	۳/۳	۷۶/۳	-۸/۹	۱۹/۹	۰	۲/۸	۰	۰	۰	۰	۰/۱۴	۹-چوب و اشیای چوبی
۱/۸	-۹/۲	۷/۱	-۶/۸	-۱۵/۵	۱۷/۷	۹/۲	۴/۳	۲۷/۵	۵/۷	۱/۸	۴/۰	۲/۴۸	۱۰-خمیر چوب، کاغذ و مقوا
۲/۲	-۱۳/۰	۹/۹	-۹/۲	-۱۹/۲	۱۸/۶	۹/۷	۲/۴	۳۱/۷	۳/۶	۲/۴	۴/۲	۱/۷۹	۱۱-مواد نسجی و مصنوعات از این مواد
۰/۷	۲/۱	-۰/۴	-۱۶/۵	-۵/۷	۱۸/۰	۴/۲	۱/۸	۲۶/۶	۱۳/۲	۱/۸	۳/۲	۰/۲۴	فرش و سایر کف‌پوش‌ها از مواد نسجی
۲/۰	-۲/۸	-۳/۷	-۳/۶	-۶/۵	۱۶/۰	۷/۳	۹/۹	۱۷/۴	۴/۵	۵/۲	۳/۰	۲/۲۶	۱۲-انواع کفش
۹/۶	۰	۲/۰	-۱/۰	-۶/۳	۱۹/۵	۱۱/۸	۶/۷	۲۲/۲	۱۱/۰	۲/۸	۰/۶	۱۰/۰۵	۱۳-مصنوعات ساخته شده از انواع سنگ
۱۱/۴	۰/۹	۳/۱	-۱/۹	-۷/۷	۲۰/۶	۱۲/۴	۶/۵	۲۲/۲	۱۱/۴	۲/۸	۰/۴	۶/۰۰	۱۴-فلزات معمولی و مصنوعات آن‌ها
-۱/۸	-۱/۸	۰/۷	-۰/۱	-۰/۵	۱۳/۱	۵/۸	۷/۴	۱۹/۶	۵/۴	۵/۲	۳/۱	۱/۲۲	انواع آهن، چدن و فولاد
۱۴/۳	-۱/۶	۰/۶	۱/۶	-۴/۴	۲۰/۹	۱۳/۴	۲/۳	۲۴/۲	۱۲/۷	۲/۰	۴/۰	۱/۲۸	مصنوعات از چدن، آهن یا فولاد
۰/۵	-۲۵/۲	-۱/۶	۱۰/۷	۳۰/۲	۵/۸	۲/۷	۱/۴	۳/۳	۲۱/۶	۰/۴	-۰/۵	۱/۹۵	مس و مصنوعات از مس
۰/۱	-۳۰/۷	-۱/۱	۱۴/۴	۴۵/۵	۱/۱	۱/۰	۰/۶	۲/۶	۲۸/۳	۰/۳	۰/۲	۱/۲۲	۱۵-ماشین‌آلات مکانیکی و ادوات برقی
۰/۷	-۵/۴	۰/۱	-۲/۰	-۹/۷	۲۳/۸	۸/۷	۱۰/۳	۲۲/۴	۹/۶	-۰/۴	۳/۴	۰/۴۱	وسایل مکانیکی
۸/۲	-۱/۶	۱۷/۱	۰/۷	۶/۸	۲۱/۷	۱۱/۴	۹/۲	-۰/۶	۱۲/۶	۰/۹	-۹/۹	۳۸/۵۲	۱۶-وسایل نقلیه زمینی و تجهیزات ترابری
													گروه اختصاصی: محصولات پتروشیمی

جدول شماره ۶

شاخص بهای کالاهای صادراتی در ایران

درصد تغییر شاخص کل، گروه‌های اصلی و برخی از گروه‌های فرعی هر ماه نسبت به ماه مشابه سال قبل در سال ۱۳۹۹

(۱۰۰=۱۳۹۵)

اسفند	بهمن	دی	آذر	آبان	مهر	شهریور	مرداد	تیر	خرداد	اردیبهشت	فروردین	اهمیت نسبی	نام گروه
۸۷/۳	۸۹/۴	۹۷/۶	۹۴/۶	۱۰۹/۰	۱۱۲/۵	۷۷/۶	۵۰/۶	۳۲/۲	۱۴/۲	-۰/۸	۵/۷	۱۰۰/۰۰	شاخص کل
													گروه‌های اصلی و منتخب فرعی:
۵۲/۹	۶۴/۰	۷۵/۹	۷۹/۸	۹۲/۲	۱۰۸/۲	۶۹/۷	۵۴/۳	۵۲/۱	۳۰/۲	۱۶/۳	۲۰/۶	۳/۴۸	۱- محصولات حیوانی
۵۰/۱	۵۹/۱	۷۰/۲	۶۷/۹	۷۱/۴	۷۳/۰	۴۶/۱	۴۰/۱	۴۹/۶	۱۹/۵	۱۳/۳	۱۷/۵	۲/۰۳	شیر و محصولات لبنی
۴۲/۰	۵۰/۶	۵۵/۴	۶۴/۲	۱۰۲/۶	۱۲۵/۹	۹۱/۰	۶۲/۳	۴۴/۰	۱۱/۹	-۲/۳	۰/۸	۷/۹۹	۲- محصولات نباتی
۷۱/۱	۸۴/۱	۹۹/۳	۹۳/۷	۱۵۴/۴	۱۶۱/۳	۱۰۳/۴	۸۷/۷	۶۳/۷	۳۴/۹	۲۳/۹	۲۳/۴	۱/۵۱	سبزیجات و نباتات و ریشه‌های خوراکی
۳۴/۳	۴۲/۷	۴۵/۹	۵۸/۹	۹۵/۳	۱۲۴/۶	۹۴/۱	۶۰/۵	۴۲/۹	۷/۹	-۷/۳	-۴/۰	۵/۵۵	میوه‌های خوراکی
۲۳/۸	۲۲/۷	۲۵/۷	۲۱/۳	۲۵/۰	۳۱/۲	۱۶/۷	۰/۱	-۶/۵	-۱۵/۱	-۲۳/۳	-۱۰/۸	۰/۸۱	قهوه، چای و ادویه
۵۸/۰	۷۱/۹	۹۹/۷	۱۱۰/۰	۱۴۶/۴	۱۷۲/۸	۱۲۸/۱	۹۹/۰	۷۹/۶	۴۰/۱	۱۹/۳	۲۷/۶	۰/۱۹	۳- چربی‌ها و روغن‌های حیوانی و نباتی
۵۱/۰	۶۰/۵	۶۸/۳	۷۳/۸	۸۷/۱	۹۹/۰	۷۱/۴	۵۵/۴	۴۱/۴	۲۱/۷	۷/۱	۱۱/۷	۳/۴۸	۴- محصولات صنایع غذایی، نوشابه‌ها و توتون
۴۷/۳	۴۸/۶	۵۳/۱	۵۶/۲	۵۸/۸	۷۹/۴	۴۵/۰	۳۱/۷	۱۸/۱	۱۰/۷	۱/۴	۴/۲	۱/۲۳	فرآورده‌های سبزی‌ها، میوه‌ها و نباتات
۹۳/۱	۹۴/۳	۹۹/۳	۸۸/۲	۹۵/۳	۹۰/۴	۶۳/۸	۳۷/۶	۱۸/۶	۱۶/۵	۰/۱	۹/۳	۴۰/۴۲	۵- محصولات معدنی
۴۲/۶	۶۸/۶	۸۷/۸	۸۸/۰	۱۰۷/۱	۱۳۱/۰	۹۷/۷	۶۸/۱	۶۹/۳	۳۷/۷	۲۹/۱	۲۹/۲	۱/۹۴	مواد معدنی
۹۰/۶	۹۹/۹	۱۰۷/۱	۹۶/۳	۱۳۰/۳	۱۵۵/۰	۱۱۲/۶	۸۴/۱	۶۵/۰	۲۸/۷	۹/۶	۳۰/۹	۲/۶۵	سنگ فلزات
۹۴/۹	۹۴/۸	۹۹/۳	۸۷/۸	۹۳/۰	۸۵/۴	۵۹/۹	۳۴/۰	۱۴/۴	۱۵/۲	-۱/۴	۷/۵	۳۵/۸۳	سوخت‌های معدنی و روغن‌های حاصل از آن‌ها
۹۳/۱	۹۴/۴	۱۰۱/۰	۹۴/۳	۱۰۵/۵	۱۰۷/۳	۶۱/۷	۳۸/۸	۲۱/۳	-۰/۴	-۷/۷	-۲/۰	۱۴/۴۶	۶- محصولات صنایع شیمیایی و صنایع وابسته
۹۳/۱	۸۵/۶	۸۹/۷	۸۳/۳	۱۰۲/۲	۱۱۱/۵	۶۰/۲	۳۵/۱	۱۲/۴	۲/۵	-۱۲/۵	-۹/۷	۱/۰۰	محصولات شیمیایی غیر آلی
۹۵/۶	۹۲/۷	۹۸/۱	۸۲/۰	۸۸/۹	۸۰/۶	۴۱/۶	۱۹/۵	۲/۶	-۱۷/۸	-۱۷/۴	-۹/۵	۸/۸۶	محصولات شیمیایی آلی
۹۶/۱	۱۰۷/۹	۱۱۳/۲	۱۲۲/۷	۱۲۴/۳	۱۲۳/۷	۷۳/۰	۴۸/۱	۳۸/۳	۲۱/۴	-۰/۸	-۳/۸	۱/۹۰	کودها
۱۳۴/۹	۱۵۹/۶	۱۹۰/۳	۱۶۷/۱	۲۱۳/۰	۲۷۸/۳	۱۵۴/۱	۱۲۴/۱	۸۷/۳	۴۰/۰	۲۳/۷	۲۷/۵	۰/۵۵	صابون‌ها و فرآورده‌ها برای شستشو
۱۱۱/۵	۱۰۱/۰	۱۲۳/۲	۱۲۷/۹	۱۴۸/۹	۱۴۹/۸	۹۸/۵	۵۵/۹	۳۵/۲	۰/۵	-۱۳/۴	-۶/۹	۱۲/۱۲	۷- مواد پلاستیک و کائوچو و مصنوعات آن‌ها
۱۱۳/۷	۱۰۲/۹	۱۲۵/۴	۱۳۰/۱	۱۵۰/۳	۱۵۰/۳	۹۸/۳	۵۵/۸	۳۴/۸	۰/۴	-۱۳/۴	-۷/۴	۱۱/۸۶	مواد پلاستیک و مصنوعات آن‌ها
۲۴/۱	۶۱/۲	۷۲/۷	۸۱/۶	۹۹/۳	۱۲۰/۶	۸۷/۸	۶۳/۹	۴۷/۹	۲۴/۱	۱۵/۳	۳۶/۶	۰/۲۲	۸- پوست و چرم و محصولات چرمی
۸۳/۰	۹۹/۹	۶۶/۳	۶۵/۵	۸۷/۱	۶۳/۶	۴۰/۴	۱۹/۱	۵/۹	-۸/۰	-۸/۵	-۱۹/۶	۰/۱۱	۹- چوب و اشیای چوبی
۱۰۳/۰	۹۹/۲	۱۰۴/۶	۹۸/۰	۱۲/۳	۲۳/۲	۲/۸	۴۴/۰	۴۰/۰	۴۰/۰	۴۰/۰	۴۴/۱	۰/۱۴	۱۰- خمیر چوب، کاغذ و مقوا
۴۹/۱	۵۹/۲	۸۷/۴	۸۲/۴	۱۱۷/۶	۱۶۰/۸	۱۱۱/۹	۸۴/۱	۶۷/۲	۲۱/۷	۷/۴	۱۳/۰	۲/۴۸	۱۱- مواد نسجی و مصنوعات از این مواد
۳۹/۰	۵۱/۸	۸۴/۳	۷۴/۲	۱۱۲/۵	۱۶۲/۵	۱۰۷/۲	۷۸/۳	۶۳/۸	۱۴/۸	۳/۳	۷/۳	۱/۷۹	فرش و سایر کف‌پوش‌ها از مواد نسجی
۵۱/۸	۶۳/۸	۶۶/۰	۷۰/۳	۱۲۱/۵	۱۳۵/۷	۱۱۳/۱	۹۸/۸	۹۸/۵	۵۰/۳	۲۷/۲	۳۰/۱	۰/۲۴	۱۲- انواع کفش
۵۶/۴	۶۱/۱	۶۶/۴	۸۲/۳	۱۰۴/۷	۱۰۱/۶	۷۵/۹	۶۳/۵	۳۹/۴	۱۶/۷	۶/۰	۷/۳	۲/۲۶	۱۳- مصنوعات ساخته شده از انواع سنگ
۱۰۷/۶	۱۱۳/۵	۱۱۲/۳	۱۱۵/۶	۱۳۸/۹	۱۵۵/۶	۱۱۳/۶	۸۱/۷	۶۰/۴	۲۴/۲	۴/۴	۸/۰	۱۰/۰۵	۱۴- فلزات معمولی و مصنوعات آن‌ها
۱۱۲/۷	۱۲۰/۰	۱۱۵/۴	۱۱۳/۰	۱۴۱/۰	۱۶۵/۷	۱۱۹/۰	۸۴/۲	۶۱/۰	۲۵/۴	۵/۹	۱۰/۱	۶/۰۰	انواع آهن، چدن و فولاد
۶۹/۷	۸۷/۵	۹۷/۳	۱۰۰/۲	۱۱۳/۲	۱۱۱/۸	۸۷/۵	۷۳/۸	۶۲/۲	۳۱/۲	۱۷/۱	۱۷/۶	۱/۲۲	مصنوعات از چدن، آهن یا فولاد
۱۲۹/۲	۱۲۴/۰	۱۲۷/۱	۱۴۶/۹	۱۶۹/۱	۱۸۲/۷	۱۳۴/۲	۹۷/۵	۸۱/۵	۳۷/۷	۱۲/۹	۱۸/۷	۱/۲۸	مس و مصنوعات از مس
۴۷/۴	۵۱/۳	۱۱۴/۹	۱۲۰/۶	۱۰۱/۴	۵۵/۱	۴۷/۱	۴۱/۳	۳۸/۱	۳۰/۳	۱۳/۸	۱۴/۱	۱/۹۵	۱۵- ماشین‌آلات مکانیکی و ادوات برقی
۵۵/۱	۵۶/۰	۱۴۳/۷	۱۴۸/۲	۱۱۷/۹	۴۹/۹	۴۸/۰	۴۶/۰	۴۴/۴	۴۰/۷	۹/۷	۸/۳	۱/۲۲	وسایل مکانیکی
۷۳/۲	۹۰/۵	۱۰۶/۳	۱۲۵/۵	۱۳۲/۱	۱۵۹/۸	۱۱۸/۴	۸۹/۲	۵۹/۵	۲۳/۲	-۱/۲	۵/۹	۰/۴۱	۱۶- وسایل نقلیه زمینی و تجهیزات ترابری
۱۰۱/۹	۹۸/۸	۱۱۳/۴	۱۱۰/۳	۱۱۵/۸	۱۰۲/۹	۶۸/۳	۴۰/۰	۱۷/۴	۱۱/۴	-۴/۵	۱/۷	۳۸/۵۲	گروه اختصاصی: محصولات پتروشیمی