



بانک مرکزی جمهوری اسلامی ایران

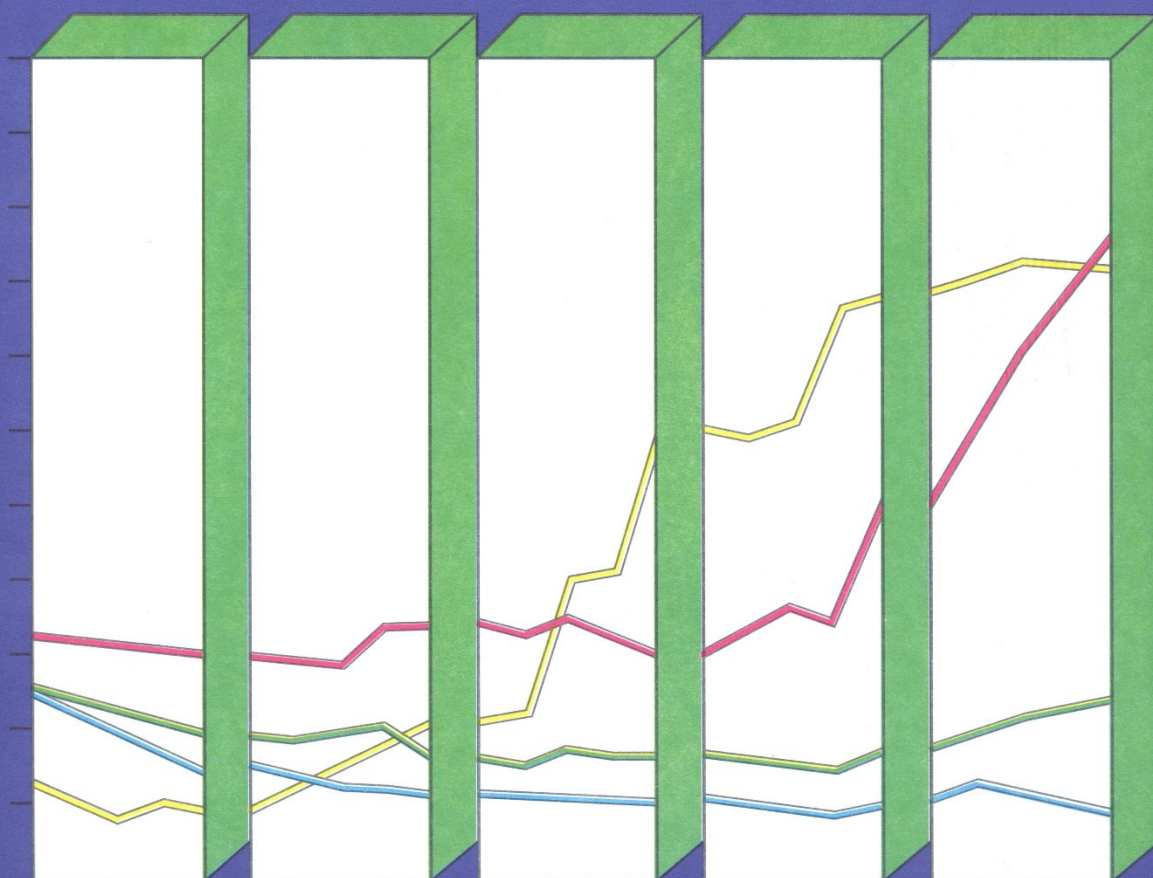
مدیریت کلی آمارهای اقتصادی

اداره آمار اقتصادی

شاخص بهای کالاهای صادراتی در ایران

مردادماه ۱۴۰۰

(۱۰۰ = ۱۳۹۵)





بانک مرکزی جمهوری اسلامی ایران
مدیریت کل آمارهای اقتصادی
اداره آمار اقتصادی
دایره شاخص بهای کالاهای وارداتی و صادراتی

شاخص بهای کالاهای صادراتی در ایران

مردادماه ۱۴۰۰

(۱۳۹۵=۱۰۰)

بسمه تعالی

درصد تغییر شاخص کل بهای کالاهای صادراتی در ایران

($1395=100$)


افزایش 


تیرماه ۱۴۰۰ نسبت به ماه قبل ۸/۲ 	مردادماه ۱۴۰۰ نسبت به ماه قبل ۷/۹ 
تیرماه ۱۴۰۰ نسبت به ماه مشابه سال قبل ۷۵/۹ 	مردادماه ۱۴۰۰ نسبت به ماه مشابه سال قبل ۷۷/۸ 
چهار ماه اول سال ۱۴۰۰ نسبت به دوره مشابه سال قبل ۸۲/۷ 	پنج ماه اول سال ۱۴۰۰ نسبت به دوره مشابه سال قبل ۸۱/۶ 
دوازده ماه منتهی به تیرماه ۱۴۰۰ نسبت به دوازده ماه منتهی به تیرماه ۱۳۹۹ ۸۷/۰ 	دوازده ماه منتهی به مردادماه ۱۴۰۰ نسبت به دوازده ماه منتهی به مردادماه ۱۳۹۹ ۸۸/۶ 

خلاصه نتایج شاخص بهای کالاهای صادراتی در ایران

مردادماه ۱۴۰۰

(۱۳۹۵=۱۰۰)

افزایش 

کاهش 

درصد تغییر نسبت به :

ماه مشابه سال قبل	ماه قبل	گروه
۷۷/۸ 	۷/۹ 	شاخص کل
		گروه‌های اصلی :
۳۰/۹ 	۴/۹ 	۱- محصولات حیوانی
۲۲/۰ 	۷/۳ 	۲- محصولات نباتی
۱۳/۹ 	۶/۲ 	۳- چربی‌ها و روغن‌های حیوانی و نباتی
۱۸/۳ 	۳/۷ 	۴- محصولات صنایع غذایی، نوشابه‌ها و توتون
۱۰۰/۸ 	۵/۱ 	۵- محصولات معدنی
۱۲۳/۶ 	۱۹/۳ 	۶- محصولات صنایع شیمیایی و صنایع وابسته
۵۲/۲ 	۳/۳ 	۷- مواد پلاستیک و کائوچو و مصنوعات آنها
۳/۴ 	۴/۲ 	۸- پوست و چرم و محصولات چرمی
۶۸/۰ 	۳/۲ 	۹- چوب و اشیای چوبی
۱۱۷/۰ 	۲/۰ 	۱۰- خمیر چوب، کاغذ و مقوا
۰/۴ 	۶/۹ 	۱۱- مواد نسجی و مصنوعات از این مواد
۱۳/۱ 	۱/۴ 	۱۲- انواع کفش
۱۳/۰ 	۵/۱ 	۱۳- مصنوعات ساخته شده از انواع سنگ
۸۷/۵ 	۹/۳ 	۱۴- فلزات معمولی و مصنوعات آنها
۶۰/۲ 	۲۰/۶ 	۱۵- ماشین‌آلات مکانیکی و ادوات برقی
۲۲/۲ 	۲/۲ 	۱۶- وسایل نقلیه زمینی و تجهیزات ترابری
		گروه اختصاصی :
۱۲۵/۸ 	۱۲/۵ 	محصولات پتروشیمی

شاخص بهای کالاهای صادراتی در ایران

مردادماه ۱۴۰۰

(۱۳۹۵=۱۰۰)

شاخص بهای کالاهای صادراتی در ایران در مردادماه ۱۴۰۰ به عدد ۸۲۲/۷ رسید که نسبت به ماه قبل معادل ۷/۹ درصد افزایش داشت. شاخص مذکور نسبت به ماه مشابه سال قبل برابر ۷۷/۸ درصد افزایش یافت (جدول شماره ۱ و ۴).

شاخص فوق طی پنج ماه اول سال ۱۴۰۰ نسبت به دوره مشابه سال قبل به میزان ۸۱/۶ درصد افزایش داشته است (جدول شماره ۴).

شاخص بهای کالاهای صادراتی در ایران طی دوازده ماه منتهی به مردادماه ۱۴۰۰ نسبت به دوازده ماه منتهی به مردادماه ۱۳۹۹ معادل ۸۸/۶ درصد افزایش داشته است (جدول شماره ۴).

در مردادماه سال جاری، افزایش شاخص بهای کالاهای صادراتی بیشتر تحت تأثیر بالا رفتن شاخص بهای برخی اقلام مانند پروپان مایع شده، بوتان مایع شده، آهن کلاف گرم، اوره صنعتی، کولر آبی، "بوتادین ۱ و ۳"، "پودرها و مایعات شوینده"، پسته، پلی اتیلن سنگین، آمونیاک، انواع لوله گالوانیزه، روغن پایه، روغن صنعتی، شمش آلومینیوم، پلی وینیل کلراید، تختال، متانول، تیرآهن، شمش فولادی، فرش ماشینی، روغن موتور، شمش سرب، پنیر، پارافین، پارازایلین، گوجه فرنگی، شمش روی، انواع کشمش، مس کاتد، رب گوجه فرنگی، "کاشی و سرامیک"، انواع ماهی منجمد، آهن کلاف سرد، فورفورال، انواع سیمان، "کلم و گل کلم"، خرما، دی اتیلن گلاکول، پلی استایرن، فرش پشمی دستباف، انواع شیر خشک، شیشه جام فلوت، شکلات سفید بدون کاکائو، کیک، "ظروف آشپزخانه و خانه داری از پلاستیک"، کاهو، بستنی، سود کاستیک، سیم برای سیم پیچی از مس، ماست، پلی اتیلن سبک، زعفران، آلکیدرزین، وازلین، میگو، برگه زردآلو، "پودر و سنگ گچ"، روده گوسفندی رتبه بندی شده، کیسه پلاستیکی، "لاستیک رویی خودرو و موتورسیکلت"، رادیاتور خودرو، کراست گوسفندی، "داروهای ضد درد و التهاب"، موکت، دوغ، ایزوگام، کلاف گالوانیزه، کریستال ملامین، "بیسکویت و ویفر"، چیپس سیب زمینی، اکسید مولیبدن و "انواع پروفیل و نبشی آهنی" بوده است. در این ماه، شاخص بهای تعدادی از اقلام از جمله قیر، "اسکلت فلزی و اجزاء و قطعات آن"، شکلات دارای کاکائو و الیاف پلی استر نسبت به ماه قبل کاهش یافت.

برخی از گروه‌های اصلی

محصولات نباتی

در مردادماه ۱۴۰۰، شاخص بهای گروه محصولات نباتی در مقایسه با ماه قبل معادل ۷/۳ درصد افزایش یافت. این افزایش بیشتر ناشی از بالارفتن شاخص بهای برخی از اقلام نظیر پسته برابر ۷/۹ درصد، گوجه‌فرنگی ۱۵/۳ درصد، انواع کشمش ۸/۱ درصد، "کلم و گل‌کلم" ۱۱/۶ درصد، خرما ۶/۹ درصد، کاهو ۱۰/۸ درصد، زعفران ۵/۲ درصد و برگه زردآلو ۲۰/۷ درصد بود.

شاخص بهای گروه فوق در مقایسه با ماه مشابه سال قبل به میزان ۲۲/۰ درصد افزایش داشته است. (جداول شماره ۱ و ۴)

محصولات معدنی

در ماه مورد بررسی، افزایش شاخص بهای برخی از اقلام نظیر پروپان مایع شده معادل ۱۲/۴ درصد، بوتان مایع شده ۱۲/۰ درصد، روغن پایه ۱/۶ درصد، روغن صنعتی ۴/۵ درصد، روغن موتور ۲/۴ درصد، پارافین ۵/۸ درصد، انواع سیمان ۳/۵ درصد، وازلین ۶/۷ درصد، "پودر و سنگ گچ" ۴/۲ درصد موجب افزایش شاخص قیمت محصولات معدنی برابر ۵/۱ درصد نسبت به ماه قبل گردید. در این گروه شاخص بهای تعدادی از اقلام مانند قیر ۲۴/۸ درصد کاهش یافت.

شاخص قیمت گروه مزبور در مقایسه با ماه مشابه سال گذشته به میزان ۱۰۰/۸ درصد افزایش داشت. (جداول شماره ۱ و ۴)

محصولات صنایع شیمیایی و صنایع وابسته

در ماه مورد گزارش، شاخص قیمت گروه محصولات صنایع شیمیایی و صنایع وابسته با افزایشی معادل ۱۹/۳ درصد نسبت به ماه قبل مواجه شد. این افزایش بیشتر تحت تاثیر بالا رفتن شاخص بهای برخی از اقلام نظیر اوره صنعتی برابر ۱۷/۶ درصد، "بوتادین ۱ و ۳" ۲۸/۳ درصد، "پودرها و مایعات شوینده" ۲۹/۸ درصد، آمونیاک ۱۹/۰ درصد، متانول ۳/۹ درصد، پارازایلین ۵/۱ درصد، فورفورال ۷/۳ درصد، دی‌اتیلن گلایکول ۵/۴ درصد، سود کاستیک ۱۰/۳ درصد، "داروهای ضد درد و التهاب" ۱۸/۸ درصد، کریستال ملامین ۱۳/۳ درصد و اکسید مولیبدن ۳/۲ درصد بود.

شاخص بهای گروه مذکور نسبت به ماه مشابه سال قبل به میزان ۱۲۳/۶ درصد افزایش داشت. (جداول شماره ۱ و ۴)

مواد پلاستیک و کائوچو و مصنوعات آنها

در مردادماه ۱۴۰۰، شاخص بهای گروه مواد پلاستیک و کائوچو و مصنوعات آنها نسبت به ماه گذشته معادل ۳/۳ درصد افزایش یافت. این افزایش عمدتاً در اثر بالارفتن شاخص قیمت برخی از اقلام نظیر پلی اتیلن سنگین برابر ۲/۷ درصد، پلی وینیل کلراید ۵/۲ درصد، پلی استایرن ۷/۷ درصد، "ظروف آشپزخانه و خانه‌داری از پلاستیک" ۳/۳ درصد، پلی اتیلن سبک ۴/۷ درصد، آلکید رزین ۷/۳ درصد، کیسه پلاستیکی ۱/۵ درصد و "لاستیک رویی خودرو و موتورسیکلت" ۴/۲ درصد بود.

شاخص بهای گروه مورد اشاره نسبت به ماه مشابه سال گذشته به میزان ۵۲/۲ درصد افزایش نشان می‌دهد. (جداول شماره ۱ و ۴)

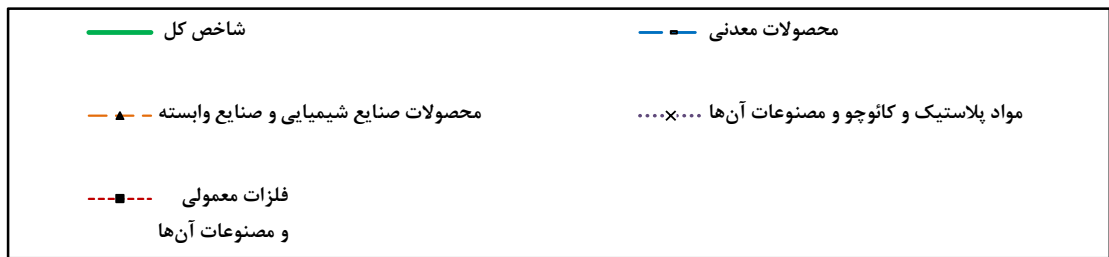
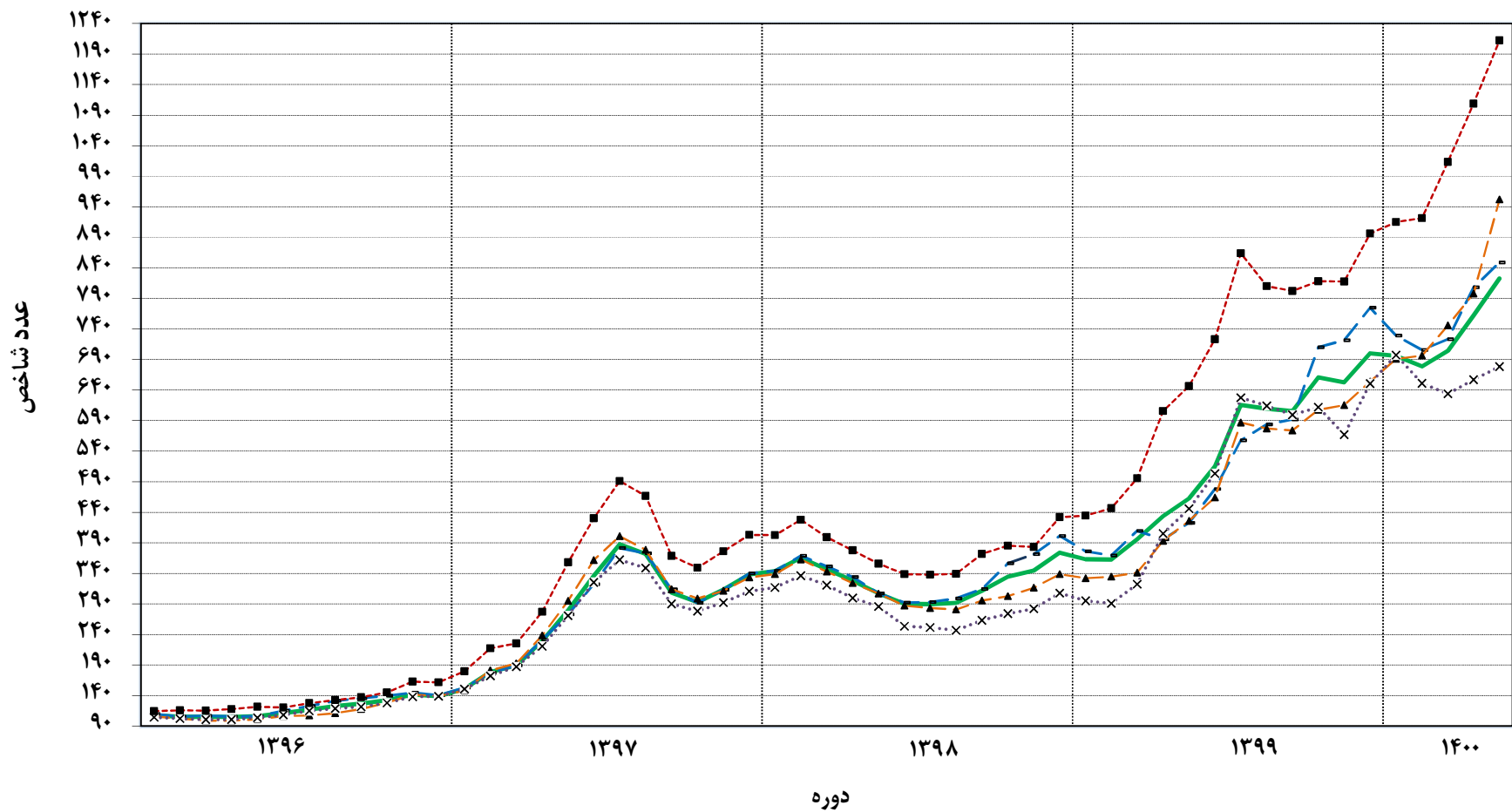
فلزات معمولی و مصنوعات آنها

در ماه مورد بررسی، افزایش شاخص بهای تعدادی از اقلام مانند آهن کلاف گرم معادل ۲۰/۲ درصد، انواع لوله گالوانیزه ۳۸/۹ درصد، شمش آلومینیوم ۱۱/۷ درصد، تختال ۵/۰ درصد، تیرآهن ۱۳/۱ درصد، شمش فولادی ۲/۸ درصد، شمش سرب ۱۰/۰ درصد، شمش روی ۵/۴ درصد، مس کاتد ۱/۸ درصد، آهن کلاف سرد ۲/۸ درصد، کلاف گالوانیزه ۹/۶ درصد و "انواع پروفیل و نبشی آهنی" ۱۶/۱ درصد منجر به افزایشی برابر ۹/۳ درصد در شاخص بهای گروه فلزات معمولی و مصنوعات آنها نسبت به ماه قبل گردید. در این گروه شاخص بهای تعدادی از اقلام مانند "اسکلت فلزی و اجزاء و قطعات آن" ۱/۵ درصد کاهش یافت.

شاخص قیمت گروه فوق نسبت به ماه مشابه سال گذشته افزایشی به میزان ۸۷/۵ درصد داشته است. (جداول شماره ۱ و ۴)

شاخص بهای کالاهای صادراتی در ایران

(۱۳۹۵=۱۰۰)



جدول شماره ۱

شاخص بهای کالاهای صادراتی در ایران

اعداد شاخص و درصد تغییر آن‌ها

مردادماه ۱۴۰۰

(۱۳۹۵=۱۰۰)

درصد تغییر				عدد شاخص مردادماه ۱۴۰۰	ضریب اهمیت سال پایه ^۱	گروه
مردادماه ۱۳۹۹ نسبت به ماه قبل		مردادماه ۱۴۰۰ نسبت به ماه مشابه سال قبل				
۵۰/۶	۶/۸	۷۷/۸	۷/۹	۸۲۲/۷	۱۰۰/۰۰	شاخص کل
۵۴/۳	۱/۳	۳۰/۹	۴/۹	۶۱۲/۱	۳/۴۸	گروه‌های اصلی و منتخب فرعی: ۱- محصولات حیوانی
۴۰/۱	-۱/۱	۳۲/۸	۶/۱	۵۴۸/۸	۲/۰۳	شیر و محصولات لبنی
۶۲/۳	۴/۱	۲۲/۰	۷/۳	۶۴۰/۹	۷/۹۹	۲- محصولات نباتی
۸۷/۷	۷/۷	۱۵/۵	۶/۱	۸۲۶/۸	۱/۵۱	سبزیجات، نباتات و ریشه‌های خوراکی
۶۰/۵	۳/۲	۲۳/۸	۷/۹	۶۵۱/۱	۵/۵۵	میوه‌های خوراکی
۰/۱	-۱/۳	۳۵/۹	۴/۲	۲۶۸/۵	۰/۸۱	قهوه، چای و ادویه
۹۹/۰	۴/۳	۱۳/۹	۶/۲	۶۳۲/۷	۰/۱۹	۳- چربی‌ها و روغن‌های حیوانی و نباتی
۵۵/۴	۶/۲	۱۸/۳	۳/۷	۵۲۴/۳	۳/۴۸	۴- محصولات صنایع غذایی، نوشابه‌ها و توتون
۳۱/۷	۱۰/۵	۱۶/۹	۵/۶	۵۰۶/۷	۱/۲۳	فرآورده‌های سبزی‌ها، میوه‌ها و نباتات
۳۷/۶	۶/۸	۱۰۰/۸	۵/۱	۸۴۸/۹	۴۰/۴۲	۵- محصولات معدنی
۶۸/۱	-۲/۳	۲۴/۱	-۱/۴	۴۱۰/۵	۱/۹۴	مواد معدنی
۸۴/۱	۴/۳	-۵۲/۶	۲۲/۸	۲۱۱/۵	۲/۶۵	سنگ فلزات
۳۴/۰	۷/۴	۱۱۶/۰	۵/۰	۹۲۰/۱	۳۵/۸۳	سوخت‌های معدنی و روغن‌های حاصل از آن‌ها
۳۸/۸	۸/۳	۱۲۳/۶	۱۹/۳	۹۵۲/۰	۱۴/۴۶	۶- محصولات صنایع شیمیایی و صنایع وابسته
۳۵/۱	۱۲/۸	۱۸۵/۱	۱۳/۱	۱۱۵۸/۳	۱/۰۰	محصولات شیمیایی غیر آلی
۱۹/۵	۱۰/۷	۱۴۱/۸	۲۵/۷	۸۹۰/۲	۸/۸۶	محصولات شیمیایی آلی
۴۸/۱	۱/۴	۱۳۸/۹	۱۷/۶	۱۱۲۱/۲	۱/۹۰	کودها
۱۲۴/۱	۹/۶	۷۹/۶	۲۸/۵	۱۴۳۲/۷	۰/۵۵	صابون‌ها و فرآورده‌ها برای شستشو
۵۵/۹	۱۰/۰	۵۲/۲	۳/۳	۶۷۸/۵	۱۲/۱۲	۷- مواد پلاستیک و کائوچو و مصنوعات آن‌ها
۵۵/۸	۱۰/۲	۵۳/۲	۳/۳	۶۸۰/۸	۱۱/۸۶	مواد پلاستیک و مصنوعات آن‌ها
۶۳/۹	۴/۳	-۳/۴	۴/۲	۷۵۰/۲	۰/۲۲	۸- پوست و چرم و محصولات چرمی
۱۹/۱	۴/۴	۶۸/۰	۳/۲	۳۹۴/۶	۰/۱۱	۹- چوب و اشیای چوبی
۴۴/۰	۲/۸	۱۱۷/۰	۲/۰	۷۴۱/۱	۰/۱۴	۱۰- خمیر چوب، کاغذ و مقوا
۸۴/۱	۴/۳	۰/۴	۶/۹	۴۳۲/۶	۲/۴۸	۱۱- مواد نسجی و مصنوعات از این مواد
۷۸/۳	۲/۴	-۱/۹	۱۱/۲	۳۸۳/۰	۱/۷۹	فرش و سایر کف‌پوش‌ها از مواد نسجی
۹۸/۸	۱/۸	۱۳/۱	۱/۴	۳۳۷/۸	۰/۲۴	۱۲- انواع کفش
۶۳/۵	۹/۹	۱۳/۰	۵/۱	۴۷۰/۹	۲/۲۶	۱۳- مصنوعات ساخته شده از انواع سنگ
۸۱/۷	۶/۷	۸۷/۵	۹/۳	۱۲۱۲/۳	۱۰/۰۵	۱۴- فلزات معمولی و مصنوعات آن‌ها
۸۴/۲	۶/۵	۱۰۳/۴	۱۰/۴	۱۳۹۴/۶	۶/۰۰	انواع آهن، چدن و فولاد
۷۳/۸	۷/۴	۴۲/۹	۱۲/۰	۷۴۰/۸	۱/۲۲	مصنوعات از چدن، آهن یا فولاد
۹۷/۵	۲/۳	۸۰/۷	۱/۷	۱۱۴۰/۴	۱/۲۸	مس و مصنوعات از مس
۴۱/۳	۱/۴	۶۰/۲	۲۰/۶	۷۲۲/۹	۱/۹۵	۱۵- ماشین‌آلات مکانیکی و ادوات برقی
۴۶/۰	۰/۶	۶۹/۴	۲۶/۰	۹۱۳/۳	۱/۲۲	وسایل مکانیکی
۸۹/۲	۱۰/۳	۲۲/۲	۲/۲	۷۵۸/۵	۰/۴۱	۱۶- وسایل نقلیه زمینی و تجهیزات ترابری
۴۰/۰	۹/۲	۱۲۵/۸	۱۲/۵	۹۹۳/۰	۳۸/۵۲	گروه اختصاصی: محصولات پتروشیمی

۱- برخی از زیرگروه‌ها در این جدول ذکر نگردیده است، لذا جمع ضرایب اهمیت برخی از زیرگروه‌ها با ضریب اهمیت گروه اندکی تفاوت دارد.

جدول شماره ۲
شاخص بهای کالاهای صادراتی در ایران
 اعداد شاخص کل و گروه‌های اصلی
 (۱۳۹۵=۱۰۰)

پوست و چرم و محصولات چرمی	مواد پلاستیک و کائوچو و مصنوعات آنها	محصولات صنایع شیمیایی و صنایع وابسته	محصولات معدنی	محصولات صنایع غذایی، نوشابه‌ها و توتون	چربی‌ها و روغن‌های حیوانی و نباتی	محصولات نباتی	محصولات حیوانی	شاخص کل	گروه / دوره
۶/۹	۷/۴	۶/۰	۲/۵	۴/۴	۳/۹	۵/۴	۳/۵	۵/۴	۱۳۷۶
۷/۲	۸/۹	۷/۶	۴/۱	۶/۰	۵/۳	۵/۶	۴/۴	۶/۷	۱۳۷۷
۱۲/۶	۱۴/۴	۱۰/۲	۹/۴	۸/۸	۷/۹	۱۱/۳	۷/۷	۱۰/۶	۱۳۷۸
۱۹/۳	۱۵/۳	۱۱/۸	۱۲/۳	۱۰/۰	۷/۰	۱۲/۱	۱۰/۰	۱۲/۵	۱۳۷۹
۲۵/۳	۱۵/۴	۱۲/۸	۱۲/۲	۱۰/۳	۶/۴	۱۱/۶	۱۱/۳	۱۲/۶	۱۳۸۰
۲۵/۱	۱۵/۸	۱۴/۷	۱۳/۲	۱۰/۶	۷/۵	۱۱/۴	۱۳/۱	۱۳/۴	۱۳۸۱
۲۶/۹	۱۶/۱	۱۷/۴	۱۴/۱	۱۱/۷	۸/۶	۱۱/۲	۱۶/۸	۱۴/۹	۱۳۸۲
۲۸/۴	۲۳/۸	۲۵/۰	۱۸/۴	۱۳/۱	۹/۵	۱۴/۵	۱۹/۱	۱۹/۲	۱۳۸۳
۲۵/۷	۲۴/۵	۲۶/۴	۲۴/۲	۱۵/۳	۹/۹	۱۵/۷	۱۸/۷	۲۱/۶	۱۳۸۴
۲۴/۴	۲۷/۶	۳۰/۳	۲۸/۷	۱۶/۲	۱۰/۷	۱۸/۱	۲۱/۱	۲۵/۳	۱۳۸۵
۳۱/۸	۲۹/۴	۳۶/۹	۳۷/۸	۱۷/۸	۱۵/۵	۲۴/۸	۲۳/۶	۳۱/۲	۱۳۸۶
۳۴/۹	۳۳/۳	۴۷/۱	۴۰/۴	۲۳/۶	۲۱/۲	۳۵/۶	۲۵/۱	۳۸/۱	۱۳۸۷
۳۳/۷	۳۰/۳	۳۳/۱	۳۹/۲	۲۵/۰	۱۷/۳	۴۱/۹	۲۵/۴	۳۵/۵	۱۳۸۸
۵۱/۷	۳۲/۲	۳۸/۳	۴۹/۰	۲۶/۴	۲۲/۶	۳۶/۲	۲۷/۱	۳۹/۴	۱۳۸۹
۷۷/۰	۳۷/۲	۴۷/۹	۵۹/۳	۳۰/۵	۲۹/۵	۳۶/۴	۳۲/۰	۴۵/۰	۱۳۹۰
۱۵۲/۵	۸۰/۲	۱۱۱/۲	۱۳۳/۳	۶۹/۲	۷۰/۹	۸۱/۳	۷۳/۳	۱۰۰/۹	۱۳۹۱
۱۸۰/۷	۱۱۲/۲	۱۳۳/۵	۱۶۴/۱	۹۱/۸	۸۷/۶	۹۷/۶	۸۷/۸	۱۲۲/۹	۱۳۹۲
۱۶۳/۷	۱۱۳/۲	۱۱۹/۸	۱۶۹/۷	۹۱/۳	۸۸/۰	۹۹/۶	۹۱/۴	۱۲۲/۳	۱۳۹۳
۱۰۷/۴	۱۰۳/۰	۱۰۱/۲	۱۰۸/۹	۹۳/۵	۹۰/۹	۱۰۶/۳	۹۲/۰	۱۰۲/۷	۱۳۹۴
۱۰۰/۰	۱۰۰/۰	۱۰۰/۰	۱۰۰/۰	۱۰۰/۰	۱۰۰/۰	۱۰۰/۰	۱۰۰/۰	۱۰۰/۰	۱۳۹۵
۱۲۰/۰	۱۱۴/۹	۱۱۳/۲	۱۲۲/۰	۱۰۹/۴	۱۰۲/۱	۱۰۹/۶	۱۱۵/۴	۱۱۸/۳	۱۳۹۶
۳۲۲/۲	۲۶۷/۳	۲۸۷/۸	۲۷۹/۸	۲۳۶/۴	۲۴۴/۳	۲۸۳/۷	۲۶۳/۲	۲۸۱/۴	۱۳۹۷
۴۹۲/۶	۲۸۶/۴	۳۱۴/۹	۳۳۶/۱	۳۳۶/۴	۳۰۶/۶	۳۵۷/۸	۳۲۱/۷	۳۲۷/۲	۱۳۹۸
۷۸۶/۱	۴۹۴/۳	۴۹۲/۲	۵۳۲/۷	۴۴۸/۳	۵۶۴/۵	۵۳۸/۲	۵۱۲/۷	۵۳۱/۴	۱۳۹۹
۷۷۶/۵	۴۴۵/۷	۴۲۵/۸	۴۲۲/۷	۴۴۳/۳	۵۵۵/۵	۵۲۵/۳	۴۶۷/۷	۴۶۲/۷	مرداد
۸۵۱/۸	۵۰۳/۱	۴۶۴/۴	۴۷۸/۲	۴۷۰/۱	۶۰۹/۴	۵۷۸/۰	۵۱۱/۹	۵۱۴/۹	شهریور
۱۰۰۲/۳	۶۲۷/۶	۵۸۷/۰	۵۵۷/۹	۵۳۵/۵	۷۳۰/۲	۶۹۳/۶	۶۳۰/۵	۶۱۵/۶	مهر
۹۱۳/۲	۶۱۳/۹	۵۷۷/۳	۵۸۳/۷	۵۱۰/۵	۶۶۵/۲	۶۲۹/۶	۵۹۹/۹	۶۰۹/۶	آبان
۸۷۳/۱	۵۹۹/۵	۵۷۴/۰	۵۹۲/۰	۴۹۵/۰	۶۲۷/۸	۵۷۹/۹	۶۰۱/۰	۶۰۵/۷	آذر
۸۶۲/۴	۶۱۱/۹	۶۰۷/۹	۷۱۰/۳	۴۹۲/۴	۶۲۰/۰	۵۷۴/۴	۵۸۷/۷	۶۶۰/۵	دی
۸۲۶/۹	۵۶۶/۹	۶۱۵/۳	۷۲۱/۷	۴۷۷/۰	۵۸۶/۶	۵۶۰/۴	۵۵۷/۳	۶۵۲/۸	بهمن
۷۱۰/۸	۶۵۰/۵	۶۵۴/۱	۷۷۵/۱	۴۸۴/۱	۶۰۱/۸	۵۷۳/۹	۵۵۷/۳	۷۰۰/۲	اسفند
۷۰۸/۷	۶۹۷/۴	۶۹۱/۱	۷۲۹/۰	۴۹۰/۶	۶۲۱/۲	۵۷۷/۲	۵۶۱/۸	۶۹۶/۱	فروردین
۶۴۹/۴	۶۵۱/۱	۶۹۶/۵	۷۰۵/۷	۴۷۶/۰	۵۶۹/۵	۵۵۷/۸	۵۴۵/۳	۶۷۸/۶	اردیبهشت
۶۸۴/۳	۶۳۴/۰	۷۴۶/۱	۷۲۳/۴	۵۰۱/۳	۵۶۸/۶	۵۸۸/۳	۵۶۵/۲	۷۰۴/۵	خرداد
۷۲۰/۱	۶۵۷/۰	۷۹۷/۹	۸۰۸/۰	۵۰۵/۷	۵۹۵/۸	۵۹۷/۴	۵۸۳/۳	۷۶۲/۲	تیر
۷۵۰/۲	۶۷۸/۵	۹۵۲/۰	۸۴۸/۹	۵۲۴/۳	۶۳۲/۷	۶۴۰/۹	۶۱۲/۱	۸۲۲/۷	مرداد

۱۳۹۹:

۱۴۰۰:

ادامه جدول شماره ۲
شاخص بهای کالاهای صادراتی در ایران
اعداد شاخص کل و گروه‌های اصلی
(۱۳۹۵=۱۰۰)

وسایل نقلیه زمینی و تجهیزات ترابری	ماشین‌آلات مکانیکی و ادوات برقی	فلزات معمولی و مصنوعات آنها	مصنوعات ساخته شده از انواع سنگ	انواع کفش	مواد نسجی و مصنوعات از این مواد	خمیر چوب، کاغذ و مقوا ^۱	چوب و اشیای چوبی	شاخص کل	گروه / دوره
۱۳/۲	۸/۸	۵/۰	۱۰/۸	۳/۸	۷/۳	-	۷/۸	۵/۴	۱۳۷۶
۱۶/۵	۱۱/۵	۵/۸	۱۶/۱	۴/۷	۷/۹	-	۱۰/۶	۶/۷	۱۳۷۷
۲۲/۹	۱۸/۶	۹/۷	۲۷/۳	۷/۷	۱۰/۰	-	۱۳/۸	۱۰/۶	۱۳۷۸
۲۳/۹	۱۹/۵	۱۰/۸	۲۷/۱	۸/۲	۱۱/۵	-	۱۵/۵	۱۲/۵	۱۳۷۹
۲۳/۶	۱۹/۴	۱۰/۳	۲۵/۳	۷/۵	۱۱/۳	-	۱۶/۱	۱۲/۶	۱۳۸۰
۲۴/۲	۱۹/۳	۱۰/۷	۲۵/۸	۸/۵	۱۱/۷	-	۱۸/۵	۱۳/۴	۱۳۸۱
۲۴/۹	۲۰/۹	۱۳/۶	۲۶/۳	۹/۸	۱۳/۴	-	۱۸/۸	۱۴/۹	۱۳۸۲
۲۶/۵	۲۳/۸	۲۳/۳	۲۸/۰	۱۱/۰	۱۴/۶	-	۲۰/۳	۱۹/۲	۱۳۸۳
۲۵/۵	۲۸/۹	۲۴/۸	۲۸/۴	۱۱/۰	۱۷/۷	-	۱۹/۶	۲۱/۶	۱۳۸۴
۲۷/۳	۳۲/۱	۳۰/۵	۳۰/۴	۱۱/۷	۲۱/۳	-	۲۱/۴	۲۵/۳	۱۳۸۵
۳۲/۱	۴۰/۳	۳۶/۶	۳۲/۳	۱۲/۴	۲۳/۸	-	۳۱/۱	۳۱/۲	۱۳۸۶
۳۳/۹	۴۳/۰	۴۶/۰	۳۶/۲	۱۳/۸	۲۹/۴	-	۳۸/۱	۳۸/۱	۱۳۸۷
۳۴/۹	۳۸/۰	۳۰/۰	۳۷/۵	۱۴/۳	۳۱/۵	-	۳۴/۹	۳۵/۵	۱۳۸۸
۳۶/۸	۳۷/۸	۳۷/۶	۳۸/۵	۱۸/۶	۳۲/۶	-	۳۵/۲	۳۹/۴	۱۳۸۹
۳۷/۳	۳۹/۹	۴۸/۷	۴۱/۷	۲۵/۳	۳۶/۴	-	۳۵/۷	۴۵/۰	۱۳۹۰
۷۷/۵	۹۱/۸	۱۰۴/۷	۹۹/۶	۵۲/۳	۷۷/۹	-	۷۹/۷	۱۰۰/۹	۱۳۹۱
۹۴/۰	۱۰۵/۸	۱۱۷/۸	۱۰۸/۸	۷۱/۳	۷۷/۱	-	۹۸/۵	۱۲۲/۹	۱۳۹۲
۹۲/۲	۹۷/۴	۱۲۰/۵	۱۰۳/۸	۹۲/۸	۸۴/۹	-	۹۷/۱	۱۲۲/۳	۱۳۹۳
۱۰۱/۳	۹۵/۶	۱۰۳/۶	۱۰۱/۵	۹۶/۴	۹۴/۶	-	۹۷/۳	۱۰۲/۷	۱۳۹۴
۱۰۰/۰	۱۰۰/۰	۱۰۰/۰	۱۰۰/۰	۱۰۰/۰	۱۰۰/۰	۱۰۰/۰	۱۰۰/۰	۱۰۰/۰	۱۳۹۵
۱۱۴/۲	۱۰۸/۶	۱۳۰/۹	۱۰۹/۰	۹۴/۰	۱۱۰/۷	۱۱۰/۲	۹۴/۵	۱۱۸/۳	۱۳۹۶
۲۹۵/۰	۲۵۰/۳	۳۴۵/۱	۲۳۲/۹	۱۶۶/۶	۲۲۵/۰	۱۹۷/۴	۱۹۶/۸	۲۸۱/۴	۱۳۹۷
۳۵۷/۶	۳۲۳/۶	۳۷۹/۲	۲۶۷/۰	۲۶۲/۰	۲۴۹/۴	۲۹۲/۰	۱۹۴/۴	۳۲۷/۲	۱۳۹۸
۶۳۵/۸	۵۰۶/۰	۶۹۶/۷	۴۱۴/۸	۲۸۵/۲	۴۱۸/۸	۴۵۵/۵	۲۶۶/۰	۵۳۱/۴	۱۳۹۹
									۱۳۹۹:
۶۲۰/۵	۴۵۱/۲	۶۴۶/۶	۴۱۶/۸	۲۹۸/۸	۴۳۰/۷	۳۴۱/۵	۲۳۴/۹	۴۶۲/۷	مرداد
۶۷۴/۴	۴۶۳/۳	۷۲۳/۲	۴۴۷/۲	۳۱۱/۳	۴۷۰/۳	۳۴۱/۵	۲۵۹/۰	۵۱۴/۹	شهریور
۸۳۴/۹	۴۹۰/۴	۸۶۴/۰	۵۱۸/۸	۳۶۷/۴	۵۵۳/۴	۴۰۹/۳	۲۵۹/۰	۶۱۵/۶	مهر
۷۵۳/۷	۶۳۸/۷	۸۱۰/۰	۴۸۵/۳	۳۴۶/۶	۴۶۷/۹	۳۷۲/۹	۳۰۹/۵	۶۰۹/۶	آبان
۷۳۹/۰	۷۰۷/۱	۸۰۲/۰	۴۶۷/۸	۲۸۹/۳	۴۳۵/۹	۶۵۷/۵	۲۹۲/۷	۶۰۵/۷	آذر
۷۳۹/۷	۶۹۵/۵	۸۱۸/۰	۴۵۰/۷	۲۸۸/۰	۴۶۶/۹	۶۷۹/۴	۲۹۹/۱	۶۶۰/۵	دی
۶۹۹/۹	۵۲۰/۱	۸۱۷/۸	۴۳۸/۰	۲۹۴/۰	۴۲۴/۰	۶۶۱/۶	۳۶۰/۴	۶۵۲/۸	بهمن
۷۰۵/۱	۵۲۲/۸	۸۹۶/۱	۴۴۶/۶	۲۹۶/۰	۴۳۱/۶	۶۷۴/۱	۳۴۷/۶	۷۰۰/۲	اسفند
									۱۴۰۰:
۷۵۱/۹	۵۵۵/۳	۹۱۵/۳	۴۵۰/۱	۳۰۴/۲	۴۳۴/۱	۶۳۹/۵	۳۳۸/۹	۶۹۶/۱	فروردین
۷۲۲/۷	۵۷۸/۷	۹۲۱/۵	۴۲۳/۵	۲۹۱/۸	۴۰۶/۱	۶۱۵/۸	۳۳۷/۲	۶۷۸/۶	اردیبهشت
۷۲۷/۵	۵۷۸/۱	۱۰۱۳/۳	۴۳۰/۴	۳۱۵/۷	۳۸۶/۵	۷۱۷/۶	۳۶۷/۳	۷۰۴/۵	خرداد
۷۴۲/۴	۵۹۹/۲	۱۱۰۸/۷	۴۴۸/۱	۳۳۳/۲	۴۰۴/۷	۷۲۶/۷	۳۸۲/۳	۷۶۲/۲	تیر
۷۵۸/۵	۷۲۲/۹	۱۲۱۲/۳	۴۷۰/۹	۳۳۷/۸	۴۳۲/۶	۷۴۱/۱	۳۹۴/۶	۸۲۲/۷	مرداد

جدول شماره ۳

شاخص بهای کالاهای صادراتی در ایران

اعداد شاخص کل به تفکیک ماه و درصد تغییر سالانه آن در سال‌های مختلف

(۱۳۹۵=۱۰۰)

درصد تغییر سالانه ^۱	متوسط سال	اسفند	بهمن	دی	آذر	آبان	مهر	شهریور	مرداد	تیر	خرداد	اردیبهشت	فروردین	ماه سال
—	۵/۴	۵/۴	۵/۳	۵/۳	۵/۴	۵/۵	۵/۵	۵/۵	۵/۵	۵/۵	۵/۵	۵/۴	۵/۵	۱۳۷۶
۲۲/۲	۶/۷	۸/۰	۷/۸	۷/۷	۷/۸	۷/۷	۷/۲	۵/۷	۵/۶	۵/۵	۵/۵	۵/۶	۵/۶	۱۳۷۷
۵۹/۸	۱۰/۶	۱۲/۱	۱۱/۷	۱۱/۴	۱۱/۳	۱۱/۰	۱۱/۲	۱۱/۱	۱۰/۶	۱۰/۰	۹/۶	۸/۸	۸/۶	۱۳۷۸
۱۷/۷	۱۲/۵	۱۳/۰	۱۳/۱	۱۳/۰	۱۳/۰	۱۲/۹	۱۲/۲	۱۲/۲	۱۲/۲	۱۲/۲	۱۲/۱	۱۲/۰	۱۲/۲	۱۳۷۹
۱/۳	۱۲/۶	۱۲/۳	۱۲/۴	۱۲/۳	۱۲/۴	۱۲/۳	۱۲/۶	۱۲/۸	۱۳/۲	۱۲/۸	۱۲/۸	۱۲/۹	۱۳/۰	۱۳۸۰
۵/۷	۱۳/۴	۱۵/۱	۱۴/۸	۱۴/۴	۱۴/۰	۱۳/۶	۱۳/۱	۱۳/۰	۱۲/۸	۱۲/۶	۱۲/۴	۱۲/۵	۱۲/۳	۱۳۸۱
۱۱/۷	۱۴/۹	۱۶/۰	۱۶/۰	۱۵/۸	۱۵/۳	۱۵/۱	۱۴/۹	۱۴/۷	۱۴/۴	۱۴/۱	۱۴/۱	۱۴/۱	۱۴/۷	۱۳۸۲
۲۸/۴	۱۹/۲	۲۰/۵	۲۰/۵	۲۰/۵	۲۰/۳	۲۰/۴	۱۹/۶	۱۹/۰	۱۹/۰	۱۸/۲	۱۸/۰	۱۷/۲	۱۶/۸	۱۳۸۳
۱۳/۰	۲۱/۶	۲۳/۱	۲۳/۲	۲۲/۹	۲۲/۳	۲۱/۸	۲۱/۳	۲۰/۸	۲۰/۵	۲۱/۰	۲۰/۹	۲۱/۲	۲۱/۰	۱۳۸۴
۱۶/۷	۲۵/۳	۲۵/۸	۲۶/۰	۲۵/۷	۲۵/۶	۲۵/۴	۲۵/۶	۲۶/۳	۲۵/۷	۲۵/۴	۲۴/۷	۲۴/۰	۲۳/۴	۱۳۸۵
۲۳/۳	۳۱/۲	۳۴/۹	۳۴/۰	۳۲/۹	۳۳/۱	۳۱/۷	۳۰/۸	۲۹/۹	۳۰/۱	۲۹/۸	۲۹/۵	۲۹/۰	۲۸/۳	۱۳۸۶
۲۲/۱	۳۸/۱	۳۲/۹	۳۴/۴	۳۴/۵	۳۴/۳	۳۷/۴	۴۱/۹	۴۳/۰	۴۲/۳	۴۱/۰	۴۰/۷	۳۸/۳	۳۶/۱	۱۳۸۷
-۶/۸	۳۵/۵	۳۷/۸	۳۷/۴	۳۷/۱	۳۶/۱	۳۶/۰	۳۵/۸	۳۵/۶	۳۵/۱	۳۴/۶	۳۳/۵	۳۳/۴	۳۳/۵	۱۳۸۸
۱۱/۰	۳۹/۴	۴۰/۹	۴۰/۷	۴۱/۴	۴۱/۰	۴۰/۱	۳۹/۸	۳۸/۳	۳۷/۸	۳۷/۸	۳۸/۵	۳۸/۰	۳۸/۴	۱۳۸۹
۱۴/۲	۴۵/۰	۵۱/۸	۴۸/۲	۴۵/۰	۴۴/۲	۴۳/۷	۴۳/۲	۴۳/۷	۴۳/۷	۴۳/۶	۴۶/۱	۴۴/۱	۴۲/۸	۱۳۹۰
۱۲۴/۱	۱۰۰/۹	۱۳۵/۴	۱۴۴/۹	۱۲۶/۷	۱۱۷/۳	۱۲۱/۸	۱۱۷/۹	۸۵/۵	۷۶/۵	۷۴/۰	۶۸/۷	۶۵/۶	۷۶/۲	۱۳۹۱
۲۱/۸	۱۲۲/۹	۱۲۰/۲	۱۱۵/۸	۱۱۶/۳	۱۱۲/۷	۱۱۴/۸	۱۱۷/۱	۱۲۰/۶	۱۲۱/۴	۱۲۵/۱	۱۳۸/۱	۱۳۶/۵	۱۳۵/۶	۱۳۹۲
-۰/۵	۱۲۲/۳	۱۱۳/۶	۱۱۶/۴	۱۲۳/۳	۱۲۵/۱	۱۲۰/۴	۱۲۰/۹	۱۲۲/۱	۱۲۱/۹	۱۲۱/۶	۱۲۹/۰	۱۲۸/۲	۱۲۵/۱	۱۳۹۳
-۱۶/۰	۱۰۲/۷	۹۳/۱	۹۷/۴	۱۰۱/۰	۱۰۱/۷	۱۰۰/۲	۱۰۲/۷	۱۰۲/۷	۱۰۴/۲	۱۰۲/۴	۱۰۶/۲	۱۱۱/۵	۱۰۹/۸	۱۳۹۴
-۲/۷	۱۰۰/۰	۱۰۸/۱	۱۰۷/۷	۱۰۹/۰	۱۰۵/۱	۹۸/۶	۹۷/۸	۹۷/۰	۹۶/۷	۹۵/۳	۹۴/۴	۹۴/۳	۹۵/۹	۱۳۹۵
۱۸/۳	۱۱۸/۳	۱۳۸/۹	۱۴۱/۳	۱۳۲/۴	۱۲۶/۸	۱۲۲/۷	۱۱۶/۹	۱۱۱/۳	۱۰۶/۲	۱۰۵/۰	۱۰۵/۱	۱۰۵/۴	۱۰۷/۶	۱۳۹۶
۱۳۷/۹	۲۸۱/۴	۳۳۸/۳	۳۱۳/۶	۲۹۳/۱	۳۰۸/۵	۳۷۱/۸	۳۸۷/۶	۳۳۶/۳	۲۷۹/۳	۲۲۹/۶	۱۸۹/۳	۱۷۸/۳	۱۵۱/۱	۱۳۹۷
۱۶/۳	۳۲۷/۲	۳۷۳/۹	۳۴۴/۶	۳۳۴/۳	۳۱۱/۳	۲۹۱/۷	۲۸۹/۷	۲۹۰/۰	۳۰۷/۲	۳۲۷/۸	۳۴۶/۸	۳۶۵/۷	۳۴۳/۵	۱۳۹۸
۶۲/۴	۵۳۱/۴	۷۰۰/۲	۶۵۲/۸	۶۶۰/۵	۶۰۵/۷	۶۰۹/۶	۶۱۵/۶	۵۱۴/۹	۴۶۲/۷	۴۳۳/۴	۳۹۵/۹	۳۶۲/۸	۳۶۳/۱	۱۳۹۹
									۸۲۲/۷	۷۶۲/۲	۷۰۴/۵	۶۷۸/۶	۶۹۶/۱	۱۴۰۰

جدول شماره ۴

شاخص بهای کالاهای صادراتی در ایران

درصد تغییر شاخص کل و گروه‌های اصلی و گروه اختصاصی طی دوره‌های مختلف

(۱۳۹۵=۱۰۰)

دوازده ماه منتهی به مردادماه ۱۴۰۰ نسبت به دوازده ماه منتهی به مردادماه ۱۳۹۹	پنج ماه اول سال ۱۴۰۰ نسبت به دوره مشابه سال قبل	مردادماه ۱۴۰۰ نسبت به ماه مشابه سال قبل	نام گروه
۸۸/۶	۸۱/۶	۷۷/۸	شاخص کل گروه‌های اصلی:
۵۷/۲	۳۶/۱	۳۰/۹	۱- محصولات حیوانی
۵۲/۵	۳۰/۵	۲۲/۰	۲- محصولات نباتی
۶۶/۲	۲۸/۱	۱۳/۹	۳- چربی‌ها و روغن‌های حیوانی و نباتی
۵۱/۸	۳۰/۴	۱۸/۳	۴- محصولات صنایع غذایی، نوشابه‌ها و توتون
۹۱/۴	۹۳/۳	۱۰۰/۸	۵- محصولات معدنی
۱۰۲/۶	۱۱۲/۶	۱۲۳/۶	۶- محصولات صنایع شیمیایی و صنایع وابسته
۱۰۶/۰	۸۸/۷	۵۲/۲	۷- مواد پلاستیک و کائوچو و مصنوعات آنها
۴۰/۰	۳/۵	-۳/۴	۸- پوست و چرم و محصولات چرمی
۷۱/۷	۷۱/۰	۶۸/۰	۹- چوب و اشیای چوبی
۸۱/۲	۱۰۶/۰	۱۱۷/۰	۱۰- خمیر چوب، کاغذ و مقوا
۵۳/۲	۱۶/۲	۰/۴	۱۱- مواد نسجی و مصنوعات از این مواد
۵۶/۹	۲۸/۷	۱۳/۱	۱۲- انواع کفش
۵۴/۰	۲۹/۰	۱۳/۰	۱۳- مصنوعات ساخته شده از انواع سنگ
۱۰۹/۰	۹۶/۷	۸۷/۵	۱۴- فلزات معمولی و مصنوعات آنها
۶۳/۵	۴۹/۲	۶۰/۲	۱۵- ماشین‌آلات مکانیکی و ادوات برقی
۸۰/۷	۴۹/۲	۲۲/۲	۱۶- وسایل نقلیه زمینی و تجهیزات ترابری
۱۰۸/۹	۱۱۷/۰	۱۲۵/۸	گروه اختصاصی: محصولات پتروشیمی