



بانک مرکزی جمهوری اسلامی ایران

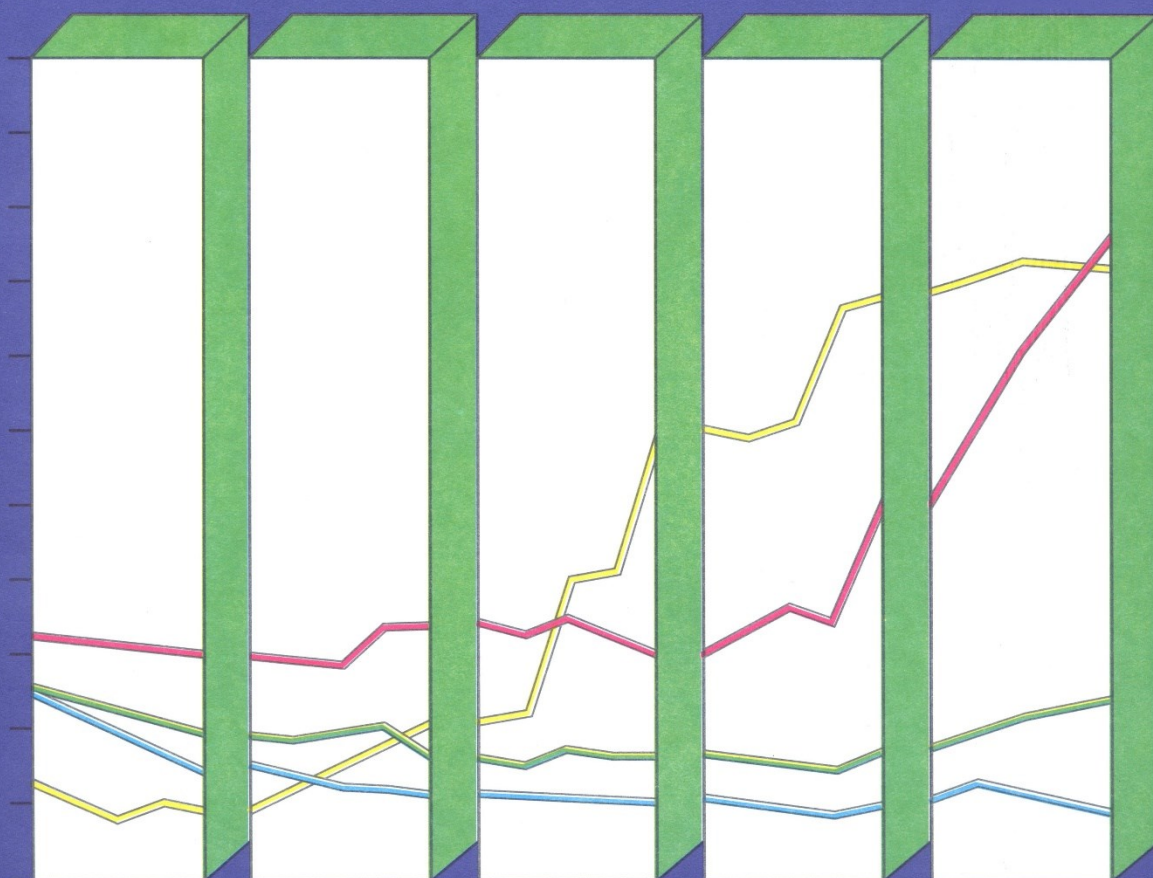
مدیریت کلی آمارهای اقتصادی

اداره آمار اقتصادی

شاخص بهای کالاهای صادراتی در ایران

بهمن ماه ۱۴۰۰

(۱۰۰ = ۱۳۹۵)





بانک مرکزی جمهوری اسلامی ایران
مدیریت کل آمارهای اقتصادی
اداره آمار اقتصادی
دایره شاخص بهای کالاهای وارداتی و صادراتی

شاخص بهای کالاهای صادراتی در ایران

بهمن ماه ۱۴۰۰


(۱۳۹۵=۱۰۰)

بسمه تعالی

درصد تغییر شاخص کل بهای کالاهای صادراتی در ایران

(۱۳۹۵=۱۰۰)

افزایش 


کاهش 


دی ماه ۱۴۰۰ نسبت به ماه قبل ۱/۴ 	بهمن ماه ۱۴۰۰ نسبت به ماه قبل ۲/۰ 
دی ماه ۱۴۰۰ نسبت به ماه مشابه سال قبل ۵۰/۱ 	بهمن ماه ۱۴۰۰ نسبت به ماه مشابه سال قبل ۴۸/۸ 
ده ماه اول سال ۱۴۰۰ نسبت به دوره مشابه سال قبل ۶۸/۷ 	یازده ماه اول سال ۱۴۰۰ نسبت به دوره مشابه سال قبل ۶۶/۴ 
دوازده ماه منتهی به دی ماه ۱۴۰۰ نسبت به دوازده ماه منتهی به دی ماه ۱۳۹۹ ۷۱/۱ 	دوازده ماه منتهی به بهمن ماه ۱۴۰۰ نسبت به دوازده ماه منتهی به بهمن ماه ۱۳۹۹ ۶۷/۷ 

خلاصه نتایج شاخص بهای کالاهای صادراتی در ایران

بهمن ماه ۱۴۰۰

(۱۰۰=۱۳۹۵)

افزایش 

کاهش 

درصد تغییر نسبت به :

ماه مشابه سال قبل	ماه قبل	شرح
۴۸/۸ 	۲/۰ 	شاخص کل
		گروه‌های اصلی :
۱۶/۸ 	۲/۹ 	۱- محصولات حیوانی
۲۹/۷ 	۵/۳ 	۲- محصولات نباتی
۱۴/۱ 	۳/۴ 	۳- چربی‌ها و روغن‌های حیوانی و نباتی
۲۱/۶ 	۰/۳ 	۴- محصولات صنایع غذایی، نوشابه‌ها و توتون
۴۹/۹ 	۰/۹ 	۵- محصولات معدنی
۹۰/۲ 	۶/۲ 	۶- محصولات صنایع شیمیایی و صنایع وابسته
۳۴/۳ 	۲/۹ 	۷- مواد پلاستیک و کائوچو و مصنوعات آن‌ها
۹/۱ 	۴/۵ 	۸- پوست و چرم و محصولات چرمی
۲۰/۸ 	۵/۹ 	۹- چوب و اشیای چوبی
۱۲/۰ 	۴/۸ 	۱۰- خمیر چوب، کاغذ و مقوا
۶/۴ 	۲/۷ 	۱۱- مواد نسجی و مصنوعات از این مواد
۳۸/۹ 	۳/۴ 	۱۲- انواع کفش
۱۳/۴ 	۳/۳ 	۱۳- مصنوعات ساخته شده از انواع سنگ
۴۸/۹ 	۳/۳ 	۱۴- فلزات معمولی و مصنوعات آن‌ها
۶۷/۱ 	۴/۸ 	۱۵- ماشین‌آلات مکانیکی و ادوات برقی
۱۶/۰ 	۳/۴ 	۱۶- وسایل نقلیه زمینی و تجهیزات ترابری
		گروه اختصاصی :
۷۰/۲ 	۲/۳ 	محصولات پتروشیمی

شاخص بهای کالاهای صادراتی در ایران

بهمن‌ماه ۱۴۰۰

(۱۰۰=۱۳۹۵)

شاخص بهای کالاهای صادراتی در ایران در بهمن‌ماه ۱۴۰۰ به عدد ۹۷۱/۲ رسید که نسبت به ماه قبل معادل ۲/۰ درصد کاهش داشت. شاخص مذکور نسبت به ماه مشابه سال قبل برابر ۴۸/۸ درصد افزایش یافت (جدول شماره ۱ و ۴).

شاخص فوق طی یازده ماه اول سال ۱۴۰۰ نسبت به دوره مشابه سال قبل به‌میزان ۶۶/۴ درصد افزایش داشته است (جدول شماره ۴).

شاخص بهای کالاهای صادراتی در ایران طی دوازده ماه منتهی به بهمن‌ماه ۱۴۰۰ نسبت به دوازده ماه منتهی به بهمن‌ماه ۱۳۹۹ معادل ۶۷/۷ درصد افزایش داشته است (جدول شماره ۴).

در بهمن‌ماه سال جاری، کاهش شاخص بهای کالاهای صادراتی بیشتر تحت تأثیر پایین آمدن شاخص بهای برخی از اقلام مانند اوره صنعتی، آهن کلاف گرم، قیر، آلکیل بنزن، پلی‌وینیل کلراید، پسته، پلی‌اتیلن سنگین، آمونیاک، شمش فولادی، پروپان مایع شده، کولر آبی، تختال، دی‌اتیلن گلایکول، آهن کلاف سرد، زعفران، مس کاتد، اکسید مولیبدن، انواع سیمان، "کلم و گل کلم"، انواع ماهی منجمد، فروسیلیس، تیرآهن، انواع شیر خشک، شمش سرب، "کاشی و سرامیک"، رب گوجه‌فرنگی، انواع کشمش، فرش پشمی دستباف، "ظروف آشپزخانه و خانه‌داری از پلاستیک"، "اسکلت فلزی و اجزاء و قطعات آن"، فرش ماشینی، روده گوسفندی رتبه‌بندی شده، رادیاتور خودرو، گوجه‌فرنگی، "لوله و اتصالات پی‌وی‌سی"، کیسه پلاستیکی، کریستال ملامین، "پودرها و مایعات شوینده"، کاهو، میگو، بستنی، دودسیل بنزن، "لاستیک رویی خودرو و موتورسیکلت"، شیشه جام فلوت، داروهای آنتی‌بیوتیک، کابل، کراست گوسفندی، فلفل‌فرنگی، "کنسانتره و آبمیوه"، آلکید رزین، موکت، "کارتن و جعبه از کاغذ یا مقوا"، پلی‌اتیلن سبک، آبگرمکن گازی، پلی‌استایرن، ماکارونی، "رنگ‌ها و پوشش‌های ساختمانی و صنعتی" و کفش زیره پیو رویه چرم مصنوعی بوده است. در این ماه، شاخص بهای تعدادی از اقلام از جمله روغن پایه، "بوتادین ۱ و ۳"، بوتان مایع شده، روغن صنعتی، روغن موتور، شمش آلومینیوم، سود کاستیک، پارازایلین، فورفورال، شمش روی، متانول، شکلات سفید بدون کاکائو، "بیسکویت و ویفر"، پنیر، پارافین، چپیس سیب‌زمینی، "پودر و سنگ گچ"، تولوئن و انواع لوله گالوانیزه نسبت به ماه قبل افزایش یافت.

تغییرات شاخص بهای کالاهای صادراتی در برخی از گروه‌های اصلی

محصولات نباتی

در بهمن‌ماه ۱۴۰۰، شاخص بهای گروه محصولات نباتی در مقایسه با ماه قبل معادل ۵/۳ درصد کاهش یافت. این کاهش بیشتر ناشی از پایین آمدن شاخص بهای برخی از اقلام مانند پسته برابر ۴/۸ درصد، زعفران ۱۰/۹ درصد، "کلم و گل کلم" ۱۴/۵ درصد، انواع کشمش ۳/۲ درصد، گوجه‌فرنگی ۴/۸ درصد، کاهو ۶/۰ درصد و فلفل‌فرنگی ۱۲/۷ درصد بود. شاخص بهای گروه فوق در مقایسه با ماه مشابه سال قبل به‌میزان ۲۹/۷ درصد افزایش داشته است. (جداول شماره ۱ و ۴)

محصولات معدنی

در ماه مورد بررسی، افزایش شاخص بهای برخی از اقلام مانند روغن پایه معادل ۵/۱ درصد، بوتان مایع شده ۱/۸ درصد، روغن صنعتی ۶/۲ درصد، روغن موتور ۲/۸ درصد، پارافین ۱/۱ درصد و "پودر و سنگ گچ" ۳/۶ درصد موجب افزایش شاخص قیمت محصولات معدنی برابر ۰/۹ درصد نسبت به ماه قبل گردید. در این گروه شاخص بهای تعدادی از اقلام نظیر قیر ۳/۳ درصد، پروپان مایع شده ۰/۴ درصد و انواع سیمان ۵/۱ درصد کاهش یافت. شاخص قیمت گروه مزبور در مقایسه با ماه مشابه سال گذشته برابر ۴۹/۹ درصد افزایش داشت. (جداول شماره ۱ و ۴)

محصولات صنایع شیمیایی و صنایع وابسته

در ماه مورد گزارش، شاخص قیمت گروه محصولات صنایع شیمیایی و صنایع وابسته با کاهشی معادل ۶/۲ درصد نسبت به ماه قبل مواجه شد. این کاهش بیشتر تحت تاثیر پایین آمدن شاخص بهای برخی از اقلام مانند اوره صنعتی برابر ۲۴/۴ درصد، آلکیل بنزن ۷/۴ درصد، آمونیاک ۵/۲ درصد، دی‌اتیلن گلاکول ۱۴/۸ درصد، اکسید مولیبدن ۱۸/۵ درصد، کریستال ملامین ۱۸/۶ درصد، "پودرها و مایعات شوینده" ۱/۳ درصد، دودسیل بنزن ۰/۳ درصد، داروهای آنتی‌بیوتیک ۴/۵ درصد و "رنگ‌ها و پوشش‌های ساختمانی و صنعتی" ۸/۳ درصد بود. در این گروه شاخص بهای تعدادی از اقلام نظیر "بوتادین ۱ و ۳" ۵۲/۳ درصد، سود کاستیک ۲۶/۶ درصد، پارازایلین ۵/۱ درصد، فورفورال ۱۲/۰ درصد، متانول ۱/۰ درصد و تولوئن ۵/۳ درصد افزایش یافت. شاخص بهای گروه مذکور نسبت به ماه مشابه سال قبل به‌میزان ۹۰/۲ درصد افزایش داشت. (جداول شماره ۱ و ۴)

مواد پلاستیک و کائوچو و مصنوعات آنها

در بهمن ماه ۱۴۰۰، شاخص بهای گروه مواد پلاستیک و کائوچو و مصنوعات آنها نسبت به ماه گذشته معادل ۲/۹ درصد کاهش یافت. این کاهش عمدتاً در اثر پایین آمدن شاخص قیمت برخی از اقلام مانند پلی‌وینیل کلراید برابر ۷/۸ درصد، پلی‌اتیلن سنگین ۱/۶ درصد، "ظروف آشپزخانه و خانه‌داری از پلاستیک" ۴/۷ درصد، "لوله و اتصالات پی‌وی‌سی" ۱۰/۳ درصد، کیسه پلاستیکی ۲/۹ درصد، "پلاستیک رویی خودرو و موتورسیکلت" ۴/۵ درصد، آلکید رزین ۴/۳ درصد، پلی‌اتیلن سبک ۲/۶ درصد و پلی‌استایرن ۲/۲ درصد بود.

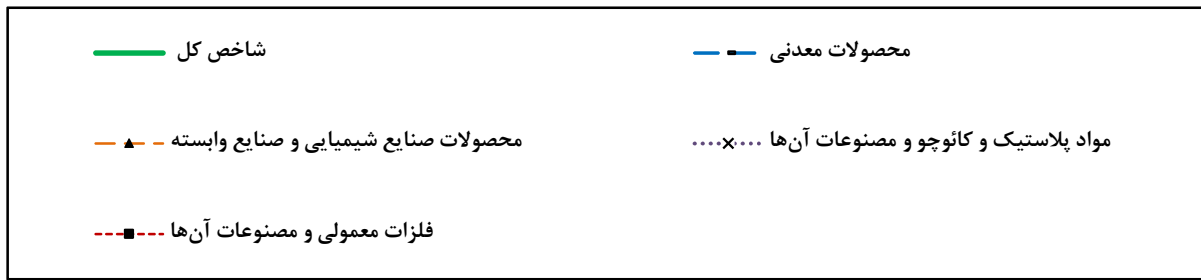
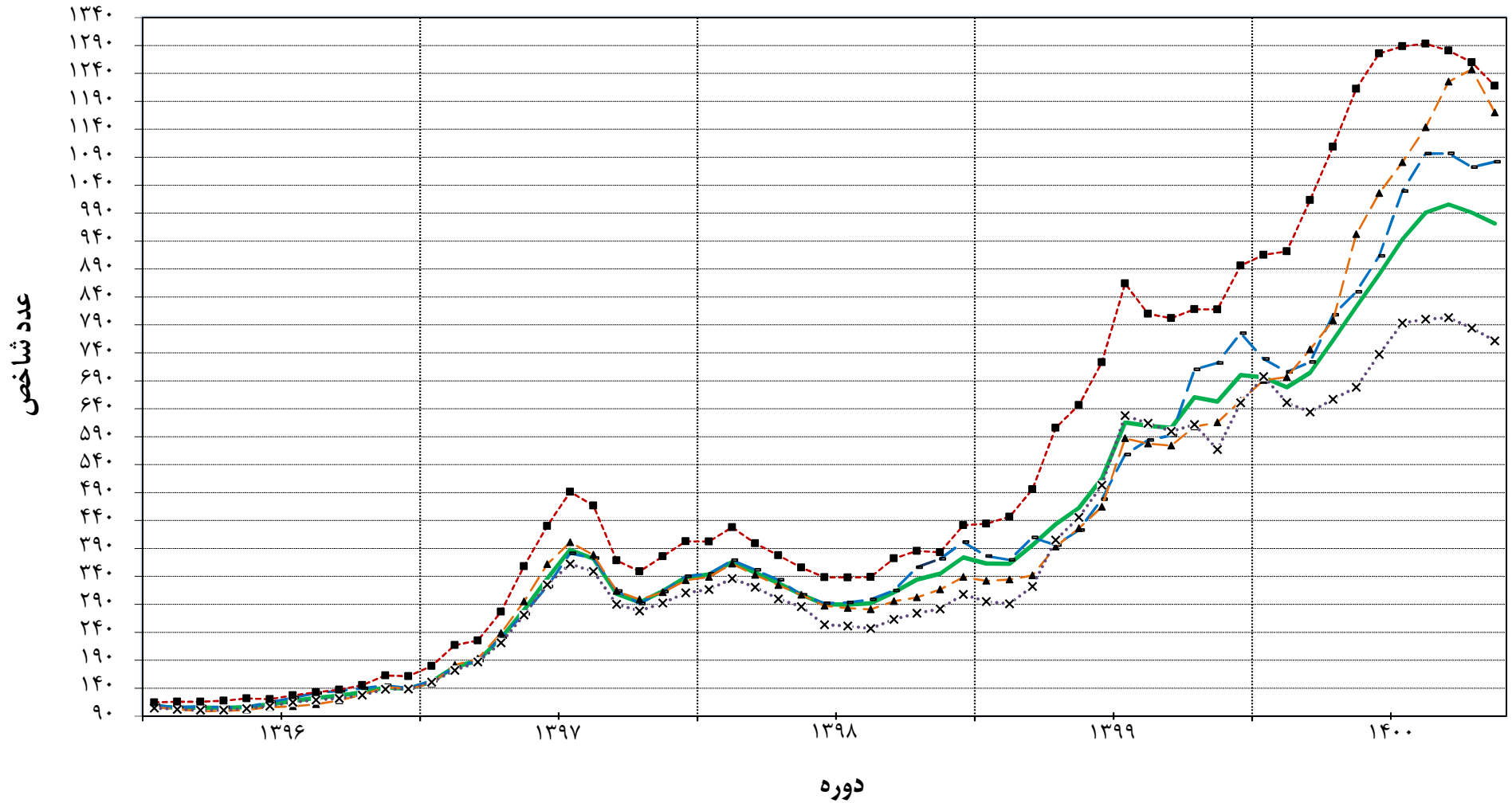
شاخص بهای گروه مورد اشاره نسبت به ماه مشابه سال گذشته به میزان ۳۴/۳ درصد افزایش نشان می‌دهد. (جداول شماره ۱ و ۴)

فلزات معمولی و مصنوعات آنها

در ماه مورد بررسی، کاهش شاخص بهای برخی از اقلام مانند آهن کلاف گرم معادل ۵/۲ درصد، شمش فولادی ۳/۴ درصد، تختال ۴/۰ درصد، آهن کلاف سرد ۶/۶ درصد، مس کاتد ۲/۷ درصد، فروسیلیس ۱۵/۹ درصد، تیر آهن ۴/۵ درصد، شمش سرب ۴/۷ درصد و "اسکلت فلزی و اجزاء و قطعات آن" ۲/۶ درصد منجر به کاهشی برابر ۳/۳ درصد در شاخص بهای گروه فلزات معمولی و مصنوعات آنها نسبت به ماه قبل گردید. در این گروه شاخص بهای تعدادی از اقلام نظیر شمش آلومینیوم ۶/۵ درصد، شمش روی ۳/۲ درصد و انواع لوله گالوانیزه ۰/۸ درصد افزایش یافت.

شاخص قیمت گروه فوق نسبت به ماه مشابه سال گذشته افزایشی به میزان ۴۸/۹ درصد داشته است. (جداول شماره ۱ و ۴)

شاخص بهای کالاهای صادراتی در ایران (۱۳۹۵=۱۰۰)



جدول شماره ۱

شاخص بهای کالاهای صادراتی در ایران

اعداد شاخص و درصد تغییر آن‌ها

بهمن ماه ۱۴۰۰

(۱۳۹۵=۱۰۰)

درصد تغییر				عدد شاخص بهمن ماه ۱۴۰۰	ضریب اهمیت سال پایه ^۱	شرح
بهمن ماه ۱۳۹۹ نسبت به:		بهمن ماه ۱۴۰۰ نسبت به:				
ماه قبل	ماه مشابه سال قبل	ماه قبل	ماه مشابه سال قبل			
۸۹/۴	-۱/۲	۴۸/۸	-۲/۰	۹۷۱/۲	۱۰۰/۰۰	شاخص کل گروه‌های اصلی و منتخب فرعی:
۶۴/۰	-۵/۲	۱۶/۸	-۲/۹	۶۵۱/۲	۳/۴۸	۱- محصولات حیوانی
۵۹/۱	-۵/۹	۱۸/۴	-۱/۴	۵۹۷/۱	۲/۰۳	شیر و محصولات لبنی
۵۰/۶	-۲/۴	۲۹/۷	-۵/۳	۷۲۶/۷	۷/۹۹	۲- محصولات نباتی
۸۴/۱	۰/۳	۱۶/۸	-۶/۸	۹۹۵/۴	۱/۵۱	سبزیجات، نباتات و ریشه‌های خوراکی
۴۲/۷	-۳/۶	۲۷/۸	-۴/۳	۶۸۸/۰	۵/۵۵	میوه‌های خوراکی
۲۲/۷	-۲/۷	۱۵۷/۵	-۹/۴	۵۷۲/۹	۰/۸۱	قهوه، چای و ادویه
۷۱/۹	-۵/۴	۱۴/۱	-۳/۴	۶۶۹/۶	۰/۱۹	۳- چربی‌ها و روغن‌های حیوانی و نباتی
۶۰/۵	-۳/۱	۲۱/۶	-۰/۳	۵۸۰/۰	۳/۴۸	۴- محصولات صنایع غذایی، نوشابه‌ها و توتون
۴۸/۶	-۲/۶	۲۹/۳	-۲/۸	۵۷۴/۸	۱/۲۳	فرآورده‌های سبزی‌ها، میوه‌ها و نباتات
۹۴/۳	۱/۶	۴۹/۹	۰/۹	۱۰۸۱/۶	۴۰/۴۲	۵- محصولات معدنی
۶۸/۶	-۷/۶	۲۱/۸	-۴/۱	۴۷۷/۱	۱/۹۴	مواد معدنی
۹۹/۹	-۰/۸	-۶۵/۱	-۱۵/۵	۱۹۱/۳	۲/۶۵	سنگ فلزات
۹۴/۸	۲/۰	۵۶/۹	۱/۲	۱۱۸۰/۵	۳۵/۸۳	سوخت‌های معدنی و روغن‌های حاصل از آن‌ها
۹۴/۴	۱/۲	۹۰/۲	-۶/۲	۱۱۷۰/۱	۱۴/۴۶	۶- محصولات صنایع شیمیایی و صنایع وابسته
۸۵/۶	۱/۵	۳۳۴/۱	۱/۸	۲۲۶۲/۲	۱/۰۰	محصولات شیمیایی غیر آلی
۹۲/۷	۲/۸	۵۹/۹	۲/۲	۹۴۴/۷	۸/۸۶	محصولات شیمیایی آلی
۱۰۷/۹	-۰/۴	۱۸۶/۰	-۲۴/۴	۱۸۹۰/۵	۱/۹۰	کودها
۱۵۹/۶	-۸/۵	۲۱/۲	-۱/۴	۱۳۴۴/۵	۰/۵۵	صابون‌ها و فرآورده‌ها برای شستشو
۱۰۱/۰	-۷/۴	۳۴/۳	-۲/۹	۷۶۱/۴	۱۲/۱۲	۷- مواد پلاستیک و کائوچو و مصنوعات آن‌ها
۱۰۲/۹	-۷/۴	۳۴/۰	-۲/۹	۷۶۳/۴	۱۱/۸۶	مواد پلاستیک و مصنوعات آن‌ها
۶۱/۲	-۴/۱	-۹/۱	-۴/۵	۷۵۱/۵	۰/۲۲	۸- پوست و چرم و محصولات چرمی
۹۹/۹	۲۰/۵	۲۰/۸	-۵/۹	۴۳۵/۲	۰/۱۱	۹- چوب و اشیای چوبی
۹۹/۲	-۲/۶	۱۲/۰	-۴/۸	۷۴۱/۱	۰/۱۴	۱۰- خمیر چوب، کاغذ و مقوا
۵۹/۲	-۹/۲	۶/۴	-۲/۷	۴۵۱/۰	۲/۴۸	۱۱- مواد نسجی و مصنوعات از این مواد
۵۱/۸	-۱۳/۰	۱۱/۳	-۴/۵	۳۹۶/۷	۱/۷۹	فرش و سایر کفپوش‌ها از مواد نسجی
۶۳/۸	۲/۱	۳۸/۹	-۳/۴	۴۰۸/۴	۰/۲۴	۱۲- انواع کفش
۶۱/۱	-۲/۸	۱۳/۴	-۳/۳	۴۹۶/۹	۲/۲۶	۱۳- مصنوعات ساخته شده از انواع سنگ
۱۱۳/۵	۰	۴۸/۹	-۳/۳	۱۲۱۷/۸	۱۰/۰۵	۱۴- فلزات معمولی و مصنوعات آن‌ها
۱۲۰/۰	۰/۹	۵۲/۷	-۴/۸	۱۳۳۶/۵	۶/۰۰	انواع آهن، چدن و فولاد
۸۷/۵	-۱/۸	۲۸/۹	-۰/۸	۷۸۵/۸	۱/۲۲	مصنوعات از چدن، آهن یا فولاد
۱۲۴/۰	-۱/۶	۴۸/۸	-۲/۷	۱۲۳۸/۲	۱/۲۸	مس و مصنوعات از مس
۵۱/۳	-۲۵/۲	۶۷/۱	-۴/۸	۸۶۹/۰	۱/۹۵	۱۵- ماشین‌آلات مکانیکی و ادوات برقی
۵۶/۰	-۳۰/۷	۷۷/۱	-۵/۲	۱۱۱۱/۰	۱/۲۲	وسایل مکانیکی
۹۰/۵	-۵/۴	۱۶/۰	-۳/۴	۸۱۱/۷	۰/۴۱	۱۶- وسایل نقلیه زمینی و تجهیزات ترابری
۹۸/۸	-۱/۶	۷۰/۲	-۲/۳	۱۲۵۷/۰	۳۸/۵۲	گروه اختصاصی: محصولات پتروشیمی

۱- برخی از زیرگروه‌ها در این جدول ذکر نشده است، لذا جمع ضرایب اهمیت برخی از زیرگروه‌ها با ضریب اهمیت گروه اندکی تفاوت دارد.

جدول شماره ۲
شاخص بهای کالاها صادراتی در ایران

اعداد شاخص کل و گروه‌های اصلی

(۱۳۹۵=۱۰۰)

شرح دوره	شاخص کل	محصولات حیوانی	محصولات نباتی	چربی‌ها و روغن‌های حیوانی و نباتی	محصولات غذایی، نوشابه‌ها و توتون	محصولات معدنی	محصولات صنایع شیمیایی و صنایع وابسته	مواد پلاستیک و کائوچو و مصنوعات آنها	پوست و چرم و محصولات چرمی
۱۳۷۶	۵/۴	۳/۵	۵/۴	۳/۹	۴/۴	۲/۵	۶/۰	۷/۴	۶/۹
۱۳۷۷	۶/۷	۴/۴	۵/۶	۵/۳	۶/۰	۴/۱	۷/۶	۸/۹	۷/۲
۱۳۷۸	۱۰/۶	۷/۷	۱۱/۳	۷/۹	۸/۸	۹/۴	۱۰/۲	۱۴/۴	۱۲/۶
۱۳۷۹	۱۲/۵	۱۰/۰	۱۲/۱	۷/۰	۱۰/۰	۱۲/۳	۱۱/۸	۱۵/۳	۱۹/۳
۱۳۸۰	۱۲/۶	۱۱/۳	۱۱/۶	۶/۴	۱۰/۳	۱۲/۲	۱۲/۸	۱۵/۴	۲۵/۳
۱۳۸۱	۱۳/۴	۱۳/۱	۱۱/۴	۷/۵	۱۰/۶	۱۳/۲	۱۴/۷	۱۵/۸	۲۵/۱
۱۳۸۲	۱۴/۹	۱۶/۸	۱۱/۲	۸/۶	۱۱/۷	۱۴/۱	۱۷/۴	۱۶/۱	۲۶/۹
۱۳۸۳	۱۹/۲	۱۹/۱	۱۴/۵	۹/۵	۱۳/۱	۱۸/۴	۲۵/۰	۲۳/۸	۲۸/۴
۱۳۸۴	۲۱/۶	۱۸/۷	۱۵/۷	۹/۹	۱۵/۳	۲۴/۲	۲۶/۴	۲۴/۵	۲۵/۷
۱۳۸۵	۲۵/۳	۲۱/۱	۱۸/۱	۱۰/۷	۱۶/۲	۲۸/۷	۳۰/۳	۲۷/۶	۲۴/۴
۱۳۸۶	۳۱/۲	۲۳/۶	۲۴/۸	۱۵/۵	۱۷/۸	۳۷/۸	۳۶/۹	۲۹/۴	۳۱/۸
۱۳۸۷	۳۸/۱	۲۵/۱	۳۵/۶	۲۱/۲	۲۳/۶	۴۰/۴	۴۷/۱	۳۳/۳	۳۴/۹
۱۳۸۸	۳۵/۵	۲۵/۴	۴۱/۹	۱۷/۳	۲۵/۰	۳۹/۲	۳۳/۱	۳۰/۳	۳۳/۷
۱۳۸۹	۳۹/۴	۲۷/۱	۳۶/۲	۲۲/۶	۲۶/۴	۴۹/۰	۳۸/۳	۳۲/۲	۵۱/۷
۱۳۹۰	۴۵/۰	۳۲/۰	۳۶/۴	۲۹/۵	۳۰/۵	۵۹/۳	۴۷/۹	۳۷/۲	۷۷/۰
۱۳۹۱	۱۰۰/۹	۷۳/۳	۸۱/۳	۷۰/۹	۶۹/۲	۱۳۳/۳	۱۱۱/۲	۸۰/۲	۱۵۲/۵
۱۳۹۲	۱۲۲/۹	۸۷/۸	۹۷/۶	۸۷/۶	۹۱/۸	۱۶۴/۱	۱۳۳/۵	۱۱۲/۲	۱۸۰/۷
۱۳۹۳	۱۲۲/۳	۹۱/۴	۹۹/۶	۸۸/۰	۹۱/۳	۱۶۹/۷	۱۱۹/۸	۱۱۳/۲	۱۶۳/۷
۱۳۹۴	۱۰۰/۲/۷	۹۲/۰	۱۰۶/۳	۹۰/۹	۹۳/۵	۱۰۸/۹	۱۰۱/۲	۱۰۳/۰	۱۰۷/۴
۱۳۹۵	۱۰۰/۰	۱۰۰/۰	۱۰۰/۰	۱۰۰/۰	۱۰۰/۰	۱۰۰/۰	۱۰۰/۰	۱۰۰/۰	۱۰۰/۰
۱۳۹۶	۱۱۸/۳	۱۱۵/۴	۱۰۹/۶	۱۰۲/۱	۱۰۹/۴	۱۲۲/۰	۱۱۳/۲	۱۱۴/۹	۱۲۰/۰
۱۳۹۷	۲۸۱/۴	۲۶۳/۲	۲۸۳/۷	۲۴۴/۳	۲۳۶/۴	۲۷۹/۸	۲۸۷/۸	۲۶۷/۳	۳۲۲/۲
۱۳۹۸	۳۲۷/۲	۳۲۱/۷	۳۵۷/۸	۳۰۶/۶	۲۹۳/۴	۳۳۶/۱	۳۱۴/۹	۲۸۶/۴	۴۹۲/۶
۱۳۹۹	۵۳۱/۴	۵۱۲/۷	۵۳۸/۲	۵۶۴/۵	۴۴۸/۳	۵۳۲/۷	۴۹۲/۲	۴۹۴/۳	۷۸۶/۱
۱۳۹۹	۶۵۲/۸	۵۵۷/۳	۵۶۰/۴	۵۸۶/۶	۴۷۷/۰	۷۲۱/۷	۶۱۵/۳	۵۶۶/۹	۸۲۶/۹
اسفند	۷۰۰/۲	۵۵۷/۳	۵۷۳/۹	۶۰۱/۸	۴۸۴/۱	۷۷۵/۱	۶۵۴/۱	۶۵۰/۵	۷۱۰/۸
۱۴۰۰	۶۹۶/۱	۵۶۱/۸	۵۷۷/۲	۶۲۱/۲	۴۹۰/۶	۷۲۹/۰	۶۹۱/۱	۶۹۷/۴	۷۰۸/۷
فروردین	۶۷۸/۶	۵۴۵/۳	۵۵۷/۸	۵۶۹/۵	۴۷۶/۰	۷۰۵/۷	۶۹۶/۵	۶۵۱/۱	۶۴۹/۴
اردیبهشت	۷۰۴/۵	۵۶۵/۲	۵۸۸/۳	۵۶۸/۶	۵۰۱/۳	۷۲۳/۴	۷۴۶/۱	۶۳۴/۰	۶۸۴/۳
خرداد	۷۶۲/۲	۵۸۳/۳	۵۹۷/۴	۵۹۵/۸	۵۰۵/۷	۸۰۸/۰	۷۹۷/۹	۶۵۷/۰	۷۲۰/۱
تیر	۸۲۲/۷	۶۱۲/۱	۶۴۰/۹	۶۳۲/۷	۵۲۴/۳	۸۴۸/۹	۹۵۲/۰	۶۷۸/۵	۷۵۰/۲
مرداد	۸۸۰/۶	۶۵۲/۲	۶۸۴/۴	۶۶۴/۱	۵۶۴/۶	۹۱۳/۴	۱۰۲۵/۹	۷۳۷/۲	۸۰۲/۴
شهریور	۹۴۲/۹	۶۶۱/۶	۶۸۸/۹	۶۵۲/۹	۵۸۱/۹	۱۰۲۹/۳	۱۰۸۱/۱	۷۹۳/۶	۷۹۰/۸
مهر	۹۹۱/۱	۶۵۶/۰	۷۸۱/۹	۶۷۷/۸	۵۷۷/۶	۱۰۹۶/۶	۱۱۴۳/۵	۸۰۰/۱	۷۹۷/۴
آبان	۱۰۰۵/۶	۶۷۷/۲	۸۰۶/۳	۸۲۴/۰	۵۹۱/۶	۱۰۹۶/۸	۱۲۲۵/۲	۸۰۲/۸	۸۰۰/۵
آذر	۹۹۱/۲	۶۷۰/۴	۷۶۷/۵	۶۹۳/۲	۵۸۱/۵	۱۰۷۲/۴	۱۲۴۷/۲	۷۸۴/۳	۷۸۶/۶
دی	۹۷۱/۲	۶۵۱/۲	۷۲۶/۷	۶۶۹/۶	۵۸۰/۰	۱۰۸۱/۶	۱۱۷۰/۱	۷۶۱/۴	۷۵۱/۵
بهمن									

شاخص بهای کالاهاى صادراتى در ايران

اعداد شاخص كل و گروه‌هاى اصلى

(۱۳۹۵=۱۰۰)

ادامه جدول شماره ۲

وسايل نقليه زمينى و تجهيزات ترابرى	ماشين آلات مكانيكى و ادوات برقى	فلزات معمولى و مصنوعات آن‌ها	مصنوعات ساخته شده از انواع سنگ	انواع كفش	مواد نسجى و مصنوعات از اين مواد	خمير چوب، كاغذ و مقوا ^۱	چوب و اشياى چوبى	شاخص كل	شرح دوره
۱۳/۲	۸/۸	۵/۰	۱۰/۸	۳/۸	۷/۳	-	۷/۸	۵/۴	۱۳۷۶
۱۶/۵	۱۱/۵	۵/۸	۱۶/۱	۴/۷	۷/۹	-	۱۰/۶	۶/۷	۱۳۷۷
۲۲/۹	۱۸/۶	۹/۷	۲۷/۳	۷/۷	۱۰/۰	-	۱۳/۸	۱۰/۶	۱۳۷۸
۲۳/۹	۱۹/۵	۱۰/۸	۲۷/۱	۸/۲	۱۱/۵	-	۱۵/۵	۱۲/۵	۱۳۷۹
۲۳/۶	۱۹/۴	۱۰/۳	۲۵/۳	۷/۵	۱۱/۳	-	۱۶/۱	۱۲/۶	۱۳۸۰
۲۴/۲	۱۹/۳	۱۰/۷	۲۵/۸	۸/۵	۱۱/۷	-	۱۸/۵	۱۳/۴	۱۳۸۱
۲۴/۹	۲۰/۹	۱۳/۶	۲۶/۳	۹/۸	۱۳/۴	-	۱۸/۸	۱۴/۹	۱۳۸۲
۲۶/۵	۲۳/۸	۲۳/۳	۲۸/۰	۱۱/۰	۱۴/۶	-	۲۰/۳	۱۹/۲	۱۳۸۳
۲۵/۵	۲۸/۹	۲۴/۸	۲۸/۴	۱۱/۰	۱۷/۷	-	۱۹/۶	۲۱/۶	۱۳۸۴
۲۷/۳	۳۲/۱	۳۰/۵	۳۰/۴	۱۱/۷	۲۱/۳	-	۲۱/۴	۲۵/۳	۱۳۸۵
۳۲/۱	۴۰/۳	۳۶/۶	۳۲/۳	۱۲/۴	۲۳/۸	-	۳۱/۱	۳۱/۲	۱۳۸۶
۳۳/۹	۴۳/۰	۴۶/۰	۳۶/۲	۱۳/۸	۲۹/۴	-	۳۸/۱	۳۸/۱	۱۳۸۷
۳۴/۹	۳۸/۰	۳۰/۰	۳۷/۵	۱۴/۳	۳۱/۵	-	۳۴/۹	۳۵/۵	۱۳۸۸
۳۶/۸	۳۷/۸	۴۲/۶	۳۸/۵	۱۸/۶	۳۲/۶	-	۳۵/۲	۳۹/۴	۱۳۸۹
۳۷/۳	۳۹/۹	۴۸/۷	۴۱/۷	۲۵/۳	۳۶/۴	-	۳۵/۷	۴۵/۰	۱۳۹۰
۷۷/۵	۹۱/۸	۱۰۴/۷	۹۹/۶	۵۲/۳	۷۷/۹	-	۷۹/۷	۱۰۰/۹	۱۳۹۱
۹۴/۰	۱۰۵/۸	۱۱۷/۸	۱۰۸/۸	۷۱/۳	۷۷/۱	-	۹۸/۵	۱۲۲/۹	۱۳۹۲
۹۲/۲	۹۷/۴	۱۲۰/۵	۱۰۳/۸	۹۲/۸	۸۴/۹	-	۹۷/۱	۱۲۲/۳	۱۳۹۳
۱۰۱/۳	۹۵/۶	۱۰۳/۶	۱۰۱/۵	۹۶/۴	۹۴/۶	-	۹۷/۳	۱۰۲/۷	۱۳۹۴
۱۰۰/۰	۱۰۰/۰	۱۰۰/۰	۱۰۰/۰	۱۰۰/۰	۱۰۰/۰	۱۰۰/۰	۱۰۰/۰	۱۰۰/۰	۱۳۹۵
۱۱۴/۲	۱۰۸/۶	۱۳۰/۹	۱۰۹/۰	۹۴/۰	۱۱۰/۷	۱۱۰/۲	۹۴/۵	۱۱۸/۳	۱۳۹۶
۲۹۵/۰	۲۵۰/۳	۳۴۵/۱	۲۳۲/۹	۱۶۶/۶	۲۲۵/۰	۱۹۷/۴	۱۹۶/۸	۲۸۱/۴	۱۳۹۷
۳۵۷/۶	۳۲۳/۶	۳۷۹/۲	۲۶۷/۰	۱۶۲/۰	۲۴۹/۴	۲۹۲/۰	۱۹۴/۴	۳۲۷/۲	۱۳۹۸
۶۳۵/۸	۵۰۶/۰	۶۹۶/۷	۴۱۴/۸	۲۸۵/۲	۴۱۸/۸	۴۵۵/۵	۲۶۶/۰	۵۳۱/۴	۱۳۹۹
۶۹۹/۹	۵۲۰/۱	۸۱۷/۸	۴۳۸/۰	۲۹۴/۰	۴۲۴/۰	۶۶۱/۶	۳۶۰/۴	۶۵۲/۸	بهمن
۷۰۵/۱	۵۲۲/۸	۸۹۶/۱	۴۴۶/۶	۲۹۶/۰	۴۳۱/۶	۶۷۴/۱	۳۴۷/۶	۷۰۰/۲	اسفند
۷۵۱/۹	۵۵۵/۳	۹۱۵/۳	۴۵۰/۱	۳۰۴/۲	۴۳۴/۱	۶۳۹/۵	۳۳۸/۹	۶۹۶/۱	۱۴۰۰
۷۲۲/۷	۵۷۸/۷	۹۲۱/۵	۴۲۳/۵	۲۹۱/۸	۴۰۶/۱	۶۱۵/۸	۳۳۷/۲	۶۷۸/۶	فروردین
۷۲۷/۵	۵۷۸/۱	۱۰۱۳/۳	۴۳۰/۴	۳۱۵/۷	۳۸۶/۵	۷۱۷/۶	۳۶۷/۳	۷۰۴/۵	اردیبهشت
۷۴۲/۴	۵۹۹/۲	۱۱۰۸/۷	۴۴۸/۱	۳۳۳/۲	۴۰۴/۷	۷۲۶/۷	۳۸۲/۳	۷۶۲/۲	خرداد
۷۵۸/۵	۷۲۲/۹	۱۲۱۲/۳	۴۷۰/۹	۳۳۷/۸	۴۳۲/۶	۷۴۱/۱	۳۹۴/۶	۸۲۲/۷	تیر
۸۰۶/۷	۷۰۸/۴	۱۲۷۵/۹	۴۹۵/۸	۳۷۲/۶	۴۵۷/۱	۷۹۵/۱	۴۱۳/۴	۸۸۰/۶	مرداد
۸۱۱/۰	۵۹۲/۳	۱۲۸۸/۶	۵۰۴/۱	۳۶۴/۸	۴۷۴/۲	۸۳۹/۴	۴۶۱/۱	۹۴۲/۹	شهریور
۸۱۹/۱	۸۱۱/۷	۱۲۹۳/۲	۵۱۶/۶	۳۹۲/۲	۴۷۳/۸	۷۸۴/۵	۴۵۶/۵	۹۹۱/۱	مهر
۸۵۲/۳	۸۲۱/۴	۱۲۸۱/۰	۵۲۹/۷	۴۲۴/۴	۴۸۳/۰	۷۹۰/۷	۴۷۰/۳	۱۰۰۵/۶	آبان
۸۴۰/۳	۹۱۲/۹	۱۲۵۹/۹	۵۱۴/۱	۴۲۲/۹	۴۶۳/۳	۷۷۸/۲	۴۶۲/۴	۹۹۱/۲	آذر
۸۱۱/۷	۸۶۹/۰	۱۲۱۷/۸	۴۹۶/۹	۴۰۸/۴	۴۵۱/۰	۷۴۱/۱	۴۳۵/۲	۹۷۱/۲	دی
									بهمن

جدول شماره ۳

شاخص بهای کالاهای صادراتی در ایران

اعداد شاخص کل به تفکیک ماه و درصد تغییر سالانه آن در سال‌های مختلف

(۱۳۹۵=۱۰۰)

درصد تغییر سالانه ^۱	متوسط سال	اسفند	بهمن	دی	آذر	آبان	مهر	شهریور	مرداد	تیر	خرداد	اردیبهشت	فروردین	ماه سال
—	۵/۴	۵/۴	۵/۳	۵/۳	۵/۴	۵/۵	۵/۵	۵/۵	۵/۵	۵/۵	۵/۵	۵/۴	۵/۵	۱۳۷۶
۲۲/۲	۶/۷	۸/۰	۷/۸	۷/۷	۷/۸	۷/۷	۷/۲	۵/۷	۵/۶	۵/۵	۵/۵	۵/۶	۵/۶	۱۳۷۷
۵۹/۸	۱۰/۶	۱۲/۱	۱۱/۷	۱۱/۴	۱۱/۳	۱۱/۰	۱۱/۲	۱۱/۱	۱۰/۶	۱۰/۰	۹/۶	۸/۸	۸/۶	۱۳۷۸
۱۷/۷	۱۲/۵	۱۳/۰	۱۳/۱	۱۳/۰	۱۳/۰	۱۲/۹	۱۲/۲	۱۲/۲	۱۲/۲	۱۲/۲	۱۲/۱	۱۲/۰	۱۲/۲	۱۳۷۹
۱/۳	۱۲/۶	۱۲/۳	۱۲/۴	۱۲/۳	۱۲/۴	۱۲/۳	۱۲/۶	۱۲/۸	۱۳/۲	۱۲/۸	۱۲/۸	۱۲/۹	۱۳/۰	۱۳۸۰
۵/۷	۱۳/۴	۱۵/۱	۱۴/۸	۱۴/۴	۱۴/۰	۱۳/۶	۱۳/۱	۱۳/۰	۱۲/۸	۱۲/۶	۱۲/۴	۱۲/۵	۱۲/۳	۱۳۸۱
۱۱/۷	۱۴/۹	۱۶/۰	۱۶/۰	۱۵/۸	۱۵/۳	۱۵/۱	۱۴/۹	۱۴/۷	۱۴/۴	۱۴/۱	۱۴/۱	۱۴/۱	۱۴/۷	۱۳۸۲
۲۸/۴	۱۹/۲	۲۰/۵	۲۰/۵	۲۰/۵	۲۰/۳	۲۰/۴	۱۹/۶	۱۹/۰	۱۹/۰	۱۸/۲	۱۸/۰	۱۷/۲	۱۶/۸	۱۳۸۳
۱۳/۰	۲۱/۶	۲۳/۱	۲۳/۲	۲۲/۹	۲۲/۳	۲۱/۸	۲۱/۳	۲۰/۸	۲۰/۵	۲۱/۰	۲۰/۹	۲۱/۲	۲۱/۰	۱۳۸۴
۱۶/۷	۲۵/۳	۲۵/۸	۲۶/۰	۲۵/۷	۲۵/۶	۲۵/۴	۲۵/۶	۲۶/۳	۲۵/۷	۲۵/۴	۲۴/۷	۲۴/۰	۲۳/۴	۱۳۸۵
۲۳/۳	۳۱/۲	۳۴/۹	۳۴/۰	۳۲/۹	۳۳/۱	۳۱/۷	۳۰/۸	۲۹/۹	۳۰/۱	۲۹/۸	۲۹/۵	۲۹/۰	۲۸/۳	۱۳۸۶
۲۲/۱	۳۸/۱	۳۲/۹	۳۴/۴	۳۴/۵	۳۴/۳	۳۷/۴	۴۱/۹	۴۳/۰	۴۲/۳	۴۱/۰	۴۰/۷	۳۸/۳	۳۶/۱	۱۳۸۷
-۶/۸	۳۵/۵	۳۷/۸	۳۷/۴	۳۷/۱	۳۶/۱	۳۶/۰	۳۵/۸	۳۵/۶	۳۵/۱	۳۴/۶	۳۳/۵	۳۳/۴	۳۳/۵	۱۳۸۸
۱۱/۰	۳۹/۴	۴۰/۹	۴۰/۷	۴۱/۴	۴۱/۰	۴۰/۱	۳۹/۸	۳۸/۳	۳۷/۸	۳۷/۸	۳۸/۵	۳۸/۰	۳۸/۴	۱۳۸۹
۱۴/۲	۴۵/۰	۵۱/۸	۴۸/۲	۴۵/۰	۴۴/۲	۴۳/۷	۴۳/۲	۴۳/۷	۴۳/۷	۴۳/۶	۴۶/۱	۴۴/۱	۴۲/۸	۱۳۹۰
۱۲۴/۱	۱۰۰/۹	۱۳۵/۴	۱۴۴/۹	۱۲۶/۷	۱۱۷/۳	۱۲۱/۸	۱۱۷/۹	۸۵/۵	۷۶/۵	۷۴/۰	۶۸/۷	۶۵/۶	۷۶/۲	۱۳۹۱
۲۱/۸	۱۲۲/۹	۱۲۰/۲	۱۱۵/۸	۱۱۶/۳	۱۱۲/۷	۱۱۴/۸	۱۱۷/۱	۱۲۰/۶	۱۲۱/۴	۱۲۵/۱	۱۳۸/۱	۱۳۶/۵	۱۳۵/۶	۱۳۹۲
-۰/۵	۱۲۲/۳	۱۱۳/۶	۱۱۶/۴	۱۲۳/۳	۱۲۵/۱	۱۲۰/۴	۱۲۰/۹	۱۲۲/۱	۱۲۱/۹	۱۲۱/۶	۱۲۹/۰	۱۲۸/۲	۱۲۵/۱	۱۳۹۳
-۱۶/۰	۱۰۲/۷	۹۳/۱	۹۷/۴	۱۰۱/۰	۱۰۱/۷	۱۰۰/۲	۱۰۲/۷	۱۰۲/۷	۱۰۴/۲	۱۰۲/۴	۱۰۶/۲	۱۱۱/۵	۱۰۹/۸	۱۳۹۴
-۲/۷	۱۰۰/۰	۱۰۸/۱	۱۰۷/۷	۱۰۹/۰	۱۰۵/۱	۹۸/۶	۹۷/۸	۹۷/۰	۹۶/۷	۹۵/۳	۹۴/۴	۹۴/۳	۹۵/۹	۱۳۹۵
۱۸/۳	۱۱۸/۳	۱۳۸/۹	۱۴۱/۳	۱۳۲/۴	۱۲۶/۸	۱۲۲/۷	۱۱۶/۹	۱۱۱/۳	۱۰۶/۲	۱۰۵/۰	۱۰۵/۱	۱۰۵/۴	۱۰۷/۶	۱۳۹۶
۱۳۷/۹	۲۸۱/۴	۳۳۸/۳	۳۱۳/۶	۲۹۳/۱	۳۰۸/۵	۳۷۱/۸	۳۸۷/۶	۳۳۶/۳	۲۷۹/۳	۲۲۹/۶	۱۸۹/۳	۱۷۸/۳	۱۵۱/۱	۱۳۹۷
۱۶/۳	۳۲۷/۲	۳۷۳/۹	۳۴۴/۶	۳۳۴/۳	۳۱۱/۳	۲۹۱/۷	۲۸۹/۷	۲۹۰/۰	۳۰۷/۲	۳۲۷/۸	۳۴۶/۸	۳۶۵/۷	۳۴۳/۵	۱۳۹۸
۶۲/۴	۵۳۱/۴	۷۰۰/۲	۶۵۲/۸	۶۶۰/۵	۶۰۵/۷	۶۰۹/۶	۶۱۵/۶	۵۱۴/۹	۴۶۲/۷	۴۳۳/۴	۳۹۵/۹	۳۶۲/۸	۳۶۳/۱	۱۳۹۹
			۹۷۱/۲	۹۹۱/۲	۱۰۰۵/۶	۹۹۱/۱	۹۴۲/۹	۸۸۰/۶	۸۲۲/۷	۷۶۲/۲	۷۰۴/۵	۶۷۸/۶	۶۹۶/۱	۱۴۰۰

جدول شماره ۴

شاخص بهای کالاهای صادراتی در ایران
درصد تغییر شاخص کل، گروه‌های اصلی و گروه اختصاصی
(۱۳۹۵=۱۰۰)

دوازده ماه منتهی به بهمن‌ماه ۱۴۰۰	یازده ماه اول سال ۱۴۰۰	بهمن‌ماه ۱۴۰۰	شرح
نسبت به	نسبت به	نسبت به	
دوازده ماه منتهی به بهمن‌ماه ۱۳۹۹	دوره مشابه سال قبل	ماه مشابه سال قبل	
۶۷/۷	۶۶/۴	۴۸/۸	شاخص کل
			گروه‌های اصلی:
۲۴/۰	۲۲/۲	۱۶/۸	۱- محصولات حیوانی
۲۷/۱	۲۶/۰	۲۹/۷	۲- محصولات نباتی
۱۸/۶	۱۶/۲	۱۴/۱	۳- چربی‌ها و روغن‌های حیوانی و نباتی
۲۳/۸	۲۲/۰	۲۱/۶	۴- محصولات صنایع غذایی، نوشابه‌ها و توتون
۸۰/۸	۷۹/۹	۴۹/۹	۵- محصولات معدنی
۱۰۴/۴	۱۰۵/۲	۹۰/۲	۶- محصولات صنایع شیمیایی و صنایع وابسته
۵۴/۷	۵۱/۴	۳۴/۳	۷- مواد پلاستیک و کائوچو و مصنوعات آنها
-۳/۷	-۵/۵	-۹/۱	۸- پوست و چرم و محصولات چرمی
۶۰/۴	۵۸/۹	۲۰/۸	۹- چوب و اشیای چوبی
۷۲/۶	۷۰/۵	۱۲/۰	۱۰- خمیر چوب، کاغذ و مقوا
۸/۵	۵/۹	۶/۴	۱۱- مواد نسجی و مصنوعات از این مواد
۲۸/۴	۲۶/۹	۳۸/۹	۱۲- انواع کفش
۱۸/۹	۱۶/۵	۱۳/۴	۱۳- مصنوعات ساخته شده از انواع سنگ
۷۳/۳	۷۱/۳	۴۸/۹	۱۴- فلزات معمولی و مصنوعات آنها
۴۰/۱	۳۹/۷	۶۷/۱	۱۵- ماشین‌آلات مکانیکی و ادوات برقی
۲۷/۵	۲۴/۸	۱۶/۰	۱۶- وسایل نقلیه زمینی و تجهیزات ترابری
			گروه اختصاصی:
۹۹/۶	۹۹/۴	۷۰/۲	محصولات پتروشیمی