



بانک مرکزی جمهوری اسلامی ایران

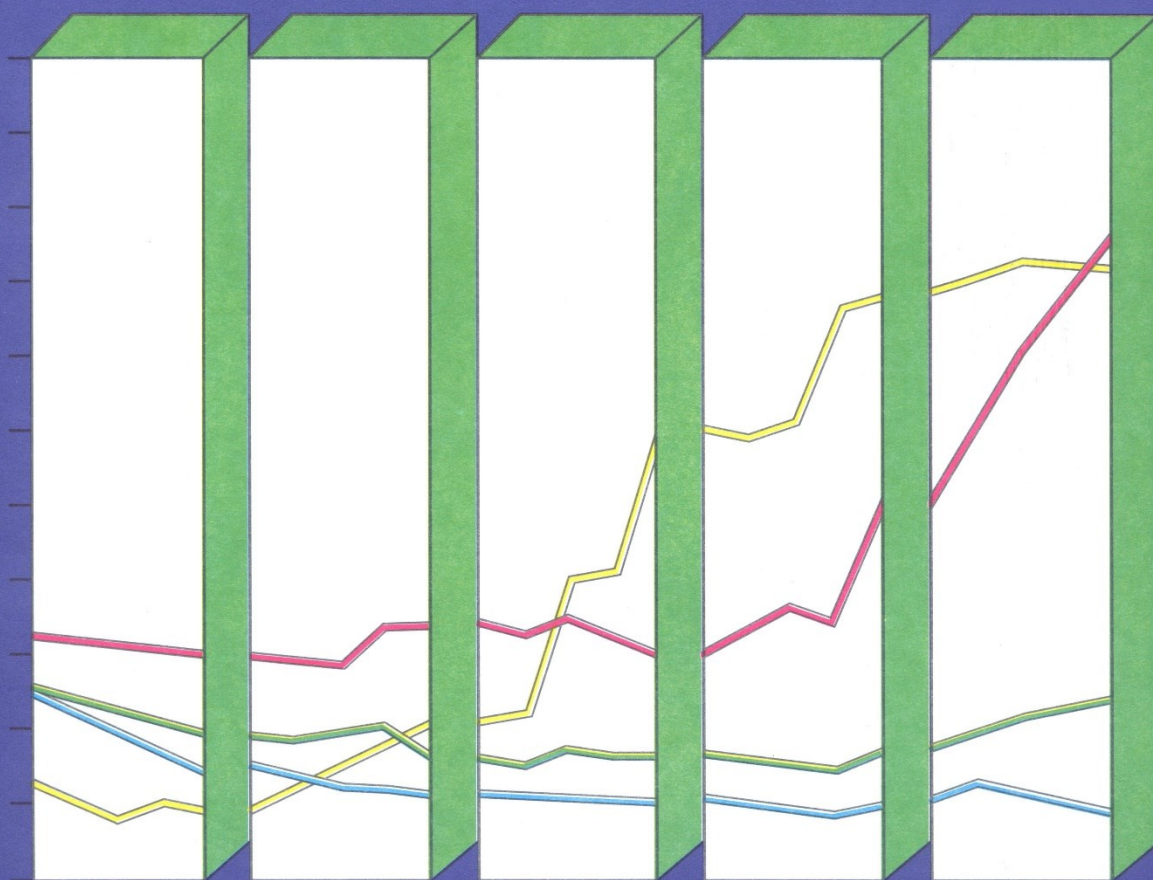
مدیریت کلی آمارهای اقتصادی

اداره آمار اقتصادی

## شاخص بهای کالاهای صادراتی در ایران

خردادماه ۱۴۰۱

(۱۰۰ = ۱۳۹۵)





بانک مرکزی جمهوری اسلامی ایران  
مدیریت کل آمارهای اقتصادی  
اداره آمار اقتصادی  
دایره شاخص بهای کالاهای وارداتی و صادراتی

## شاخص بهای کالاهای صادراتی در ایران


خردادماه ۱۴۰۱

(۱۳۹۵=۱۰۰)

## بسمه تعالی

### درصد تغییر شاخص کل بهای کالاهای صادراتی در ایران

( $1395=100$ )


افزایش 

اردیبهشت‌ماه ۱۴۰۱ نسبت به ماه قبل ۳/۴ 	خردادماه ۱۴۰۱ نسبت به ماه قبل ۵/۲ 
اردیبهشت‌ماه ۱۴۰۱ نسبت به ماه مشابه سال قبل ۶۴/۷ 	خردادماه ۱۴۰۱ نسبت به ماه مشابه سال قبل ۶۶/۹ 
دو ماه اول سال ۱۴۰۱ نسبت به دوره مشابه سال قبل ۵۹/۹ 	سه ماه اول سال ۱۴۰۱ نسبت به دوره مشابه سال قبل ۶۲/۳ 
دوازده ماه منتهی به اردیبهشت‌ماه ۱۴۰۱ نسبت به دوازده ماه منتهی به اردیبهشت‌ماه ۱۴۰۰ ۶۰/۳ 	دوازده ماه منتهی به خردادماه ۱۴۰۱ نسبت به دوازده ماه منتهی به خردادماه ۱۴۰۰ ۵۹/۹ 

## خلاصه نتایج شاخص بهای کالاهای صادراتی در ایران

خردادماه ۱۴۰۱

(۱۳۹۵=۱۰۰)

افزایش 

درصد تغییر نسبت به :

ماه مشابه سال قبل	ماه قبل	شرح
۶۶/۹ 	۵/۲ 	شاخص کل
		گروه‌های اصلی :
۴۶/۳ 	۱۷/۸ 	۱- محصولات حیوانی
۵۷/۱ 	۷/۲ 	۲- محصولات نباتی
۲۸/۰ 	۶/۰ 	۳- چربی‌ها و روغن‌های حیوانی و نباتی
۴۸/۶ 	۱۰/۰ 	۴- محصولات صنایع غذایی، نوشابه‌ها و توتون
۸۵/۰ 	۴/۴ 	۵- محصولات معدنی
۱۰۰/۰ 	۶/۶ 	۶- محصولات صنایع شیمیایی و صنایع وابسته
۳۲/۰ 	۳/۲ 	۷- مواد پلاستیک و کائوچو و مصنوعات آنها
۱۹/۵ 	۵/۹ 	۸- پوست و چرم و محصولات چرمی
۲۸/۵ 	۵/۱ 	۹- چوب و اشیای چوبی
۱۲/۸ 	۶/۵ 	۱۰- خمیر چوب، کاغذ و مقوا
۳۷/۸ 	۵/۶ 	۱۱- مواد نسجی و مصنوعات از این مواد
۳۴/۷ 	۳/۱ 	۱۲- انواع کفش
۲۵/۹ 	۶/۳ 	۱۳- مصنوعات ساخته شده از انواع سنگ
۳۳/۸ 	۳/۵ 	۱۴- فلزات معمولی و مصنوعات آنها
۷۰/۱ 	۸/۲ 	۱۵- ماشین‌آلات مکانیکی و ادوات برقی
۱۸/۳ 	۳/۷ 	۱۶- وسایل نقلیه زمینی و تجهیزات ترابری
		گروه اختصاصی :
۸۲/۳ 	۳/۰ 	محصولات پتروشیمی

## شاخص بهای کالاهای صادراتی در ایران

خردادماه ۱۴۰۱

(۱۳۹۵=۱۰۰)

شاخص بهای کالاهای صادراتی در ایران در خردادماه ۱۴۰۱ به عدد ۱۱۷۵/۹ رسید که نسبت به ماه قبل معادل ۵/۲ درصد افزایش داشت. شاخص مذکور نسبت به ماه مشابه سال قبل برابر ۶۶/۹ درصد افزایش یافت (جداول شماره ۱ و ۴).

شاخص فوق طی سه ماه اول سال ۱۴۰۱ نسبت به دوره مشابه سال قبل به میزان ۶۲/۳ درصد افزایش داشته است (جدول شماره ۴).

شاخص بهای کالاهای صادراتی در ایران طی دوازده ماه منتهی به خردادماه ۱۴۰۱ نسبت به دوازده ماه منتهی به خردادماه ۱۴۰۰ معادل ۵۹/۹ درصد افزایش داشته است (جدول شماره ۴).

در خردادماه سال جاری، افزایش شاخص بهای کالاهای صادراتی بیشتر تحت تأثیر بالا رفتن شاخص بهای برخی از اقلام مانند قیر، آهن کلاف گرم، دودسیل بنزن، پلی اتیلن سنگین، بوتان مایع شده، تختال، آمونیاک، روغن پایه، پارازایلین، کولر آبی، آلکیل بنزن، پسته، پنیر، بوتادین ۳ و ۱، ماست، بستنی، اوره صنعتی، انواع کشمش، پروپان مایع شده، کیسه پلاستیکی، چپیس سیبزمینی، انواع سیمان، پودرها و مایعات شوینده، خامه، انواع ماهی منجمد، مس کاند، شکلات دارای کاکائو، دوغ، روغن موتور، خرما، زعفران، فرش پشمی دستباف، کاشی و سرامیک، ظروف آشپزخانه و خانه‌داری از پلاستیک، شکلات سفید بدون کاکائو، تولوئن، روده گوسفندی رتبه‌بندی شده، الیاف پلی‌استر، پارافین، اکسید مولیبدن، رادیاتور خودرو، اسکلت فلزی و اجزاء و قطعات آن، رب گوجه‌فرنگی، گوجه‌فرنگی، میگو، کاهو، ظروف شیشه‌ای، لاستیک رویی خودرو و موتورسیکلت، شیشه جام فلوت، گونی پروپیلن، زیره سبز، کنسانتره و آبمیوه، دی‌اتیلن گلایکول، لوله و اتصالات پلی‌پروپیلن، دوده صنعتی، مغز بادام، شمش سرب، کیک، کراست گوسفندی، ایزوگام، کارتن و جعبه از کاغذ یا مقوا، موکت، وازلین، منواتیلن گلایکول، فروسیلیس، انواع شیر خشک، پودر و سنگ گچ، سبزیجات منجمد، ماکارونی، فرش ماشینی، پلی‌استایرن، رنگ‌ها و پوشش‌ها بر اساس پلی‌استر، صابون و ژل شستشو، صندل زیره پیو رویه چرم مصنوعی، انجیر خشک، آبگرمکن گازی، پلی‌اتیلن ترفتالات و پودر عصاره شیرین بیان بوده است. در این ماه، شاخص بهای تعدادی از اقلام از جمله آهن کلاف سرد، روغن صنعتی، متانول، شمش آلومینیوم، پلی‌وینیل کلراید، شمش روی، تیرآهن، سود کاستیک، شمش فولادی، کلم و گل کلم، فرمولیبدن و تراکتور نسبت به ماه قبل کاهش یافت.



## تغییرات شاخص بهای کالاهای صادراتی در برخی از گروه‌های اصلی

### محصولات نباتی

در خردادماه ۱۴۰۱، شاخص بهای گروه محصولات نباتی در مقایسه با ماه قبل معادل ۷/۲ درصد افزایش یافت. این افزایش بیشتر ناشی از بالا رفتن شاخص بهای برخی از اقلام مانند پسته برابر ۵/۹ درصد، انواع کشمش ۱۳/۷ درصد، خرما ۱۰/۸ درصد، زعفران ۸/۰ درصد، گوجه‌فرنگی ۵/۱ درصد، کاهو ۸/۲ درصد، زیره سبز ۱۲/۸ درصد، مغز بادام ۱۳/۲ درصد، سبزیجات منجمد ۳۷/۰ درصد، انجیر خشک ۵/۸ درصد و پودر عصاره شیرین بیان ۵/۹ درصد بود. در این ماه شاخص بهای اقلامی نظیر کلم و گل کلم ۲/۹ درصد کاهش یافت. شاخص بهای گروه فوق در مقایسه با ماه مشابه سال قبل به‌میزان ۵۷/۱ درصد افزایش داشته است. (جداول شماره ۱ و ۴)

### محصولات معدنی

در ماه مورد بررسی، افزایش شاخص بهای برخی از اقلام مانند قیر معادل ۴۳/۴ درصد، بوتان مایع‌شده ۲/۳ درصد، روغن پایه ۱/۸ درصد، پروپان مایع‌شده ۰/۴ درصد، انواع سیمان ۸/۳ درصد، روغن موتور ۱/۰ درصد، پارافین ۱/۶ درصد، وازلین ۳/۹ درصد و پودر و سنگ گچ ۳/۰ درصد موجب افزایش شاخص قیمت محصولات معدنی برابر ۴/۴ درصد نسبت به ماه قبل گردید. در این ماه شاخص بهای اقلامی نظیر روغن صنعتی ۳/۸ درصد کاهش یافت. شاخص قیمت گروه مزبور در مقایسه با ماه مشابه سال گذشته به‌میزان ۸۵/۰ درصد افزایش داشت. (جداول شماره ۱ و ۴)

### محصولات صنایع شیمیایی و صنایع وابسته

در ماه مورد گزارش، شاخص قیمت گروه محصولات صنایع شیمیایی و صنایع وابسته با افزایشی معادل ۶/۶ درصد نسبت به ماه قبل مواجه شد. این افزایش بیشتر تحت تأثیر بالا رفتن شاخص بهای برخی از اقلام مانند دودسیل بنزن برابر ۸/۸ درصد، آمونیاک ۱۰/۵ درصد، پارازایلین ۱۶/۶ درصد، آلکیل بنزن ۸/۷ درصد، «بوتادین ۱ و ۳» ۱۴/۳ درصد، اوره صنعتی ۱/۷ درصد، پودرها و مایعات شوینده ۵/۷ درصد، تولوئن ۱۳/۳ درصد، اکسید مولیبدن ۸/۳ درصد، دی‌اتیلن گلیکول ۳/۶ درصد، دوده صنعتی ۱۵/۷ درصد، منواتیلن گلیکول ۰/۹ درصد، رنگ‌ها و پوشش بر اساس پلی‌استر ۷/۳ درصد و صابون و ژل شستشو ۱۰/۷ درصد بود. در این گروه شاخص بهای تعدادی از اقلام نظیر متانول ۶/۱ درصد و سود کاستیک ۷/۱ درصد کاهش یافت.

شاخص بهای گروه مذکور نسبت به ماه مشابه سال قبل به میزان ۱۰۰/۰ درصد افزایش داشت. (جداول شماره ۱ و ۴)

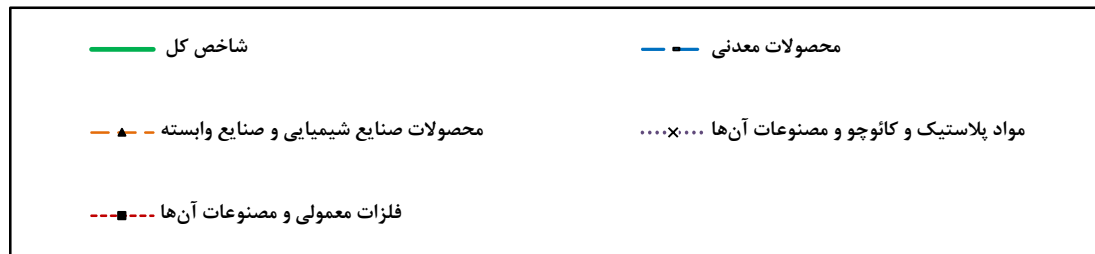
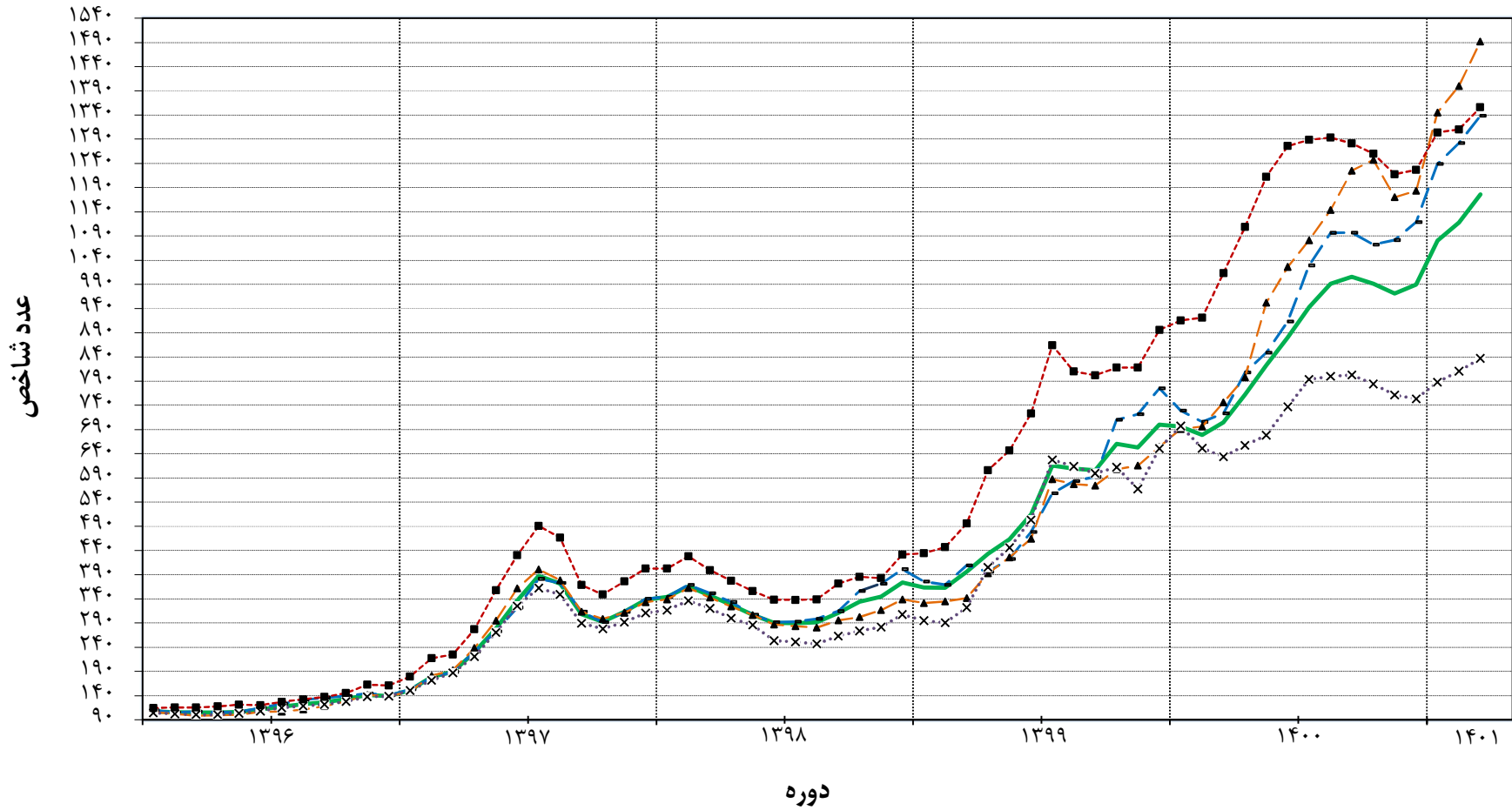
### مواد پلاستیک و کائوچو و مصنوعات آنها

در خردادماه ۱۴۰۱، شاخص بهای گروه مواد پلاستیک و کائوچو و مصنوعات آنها نسبت به ماه گذشته معادل ۳/۲ درصد افزایش یافت. این افزایش عمدتاً در اثر بالا رفتن اقلامی مانند پلی اتیلن سنگین برابر ۳/۶ درصد، کیسه پلاستیکی ۱۴/۸ درصد، ظروف آشپزخانه و خانه داری از پلاستیک ۷/۱ درصد، لاستیک رویی خودرو و موتورسیکلت ۵/۹ درصد، لوله و اتصالات پلی پروپیلن ۱۹/۶ درصد، پلی استایرن ۱/۸ درصد و پلی اتیلن ترفتالات ۵/۰ درصد بود. در این ماه شاخص بهای اقلامی نظیر پلی وینیل کلراید ۲/۰ درصد کاهش یافت. شاخص بهای گروه مورد اشاره نسبت به ماه مشابه سال گذشته به میزان ۳۲/۰ درصد افزایش نشان می دهد. (جداول شماره ۱ و ۴)

### فلزات معمولی و مصنوعات آنها

در ماه مورد بررسی، افزایش شاخص بهای برخی از اقلام مانند آهن کلاف گرم معادل ۱۰/۵ درصد، تختال ۱۸/۸ درصد، مس کاتد ۲/۲ درصد، اسکلت فلزی و اجزاء و قطعات آن ۲/۵ درصد، شمش سرب ۲/۱ درصد و فروسیلیس ۴/۵ درصد منجر به افزایشی برابر ۳/۵ درصد در شاخص بهای گروه فلزات معمولی و مصنوعات آنها نسبت به ماه قبل گردید. در این ماه شاخص بهای اقلامی نظیر آهن کلاف سرد ۲۴/۶ درصد، شمش آلومینیوم ۴/۶ درصد، شمش روی ۳/۳ درصد، تیر آهن ۲/۹ درصد، شمش فولادی ۰/۴ درصد و فرومولیبدن ۵/۲ درصد کاهش یافت. شاخص قیمت گروه فوق نسبت به ماه مشابه سال گذشته افزایشی به میزان ۳۳/۸ درصد داشته است. (جداول شماره ۱ و ۴)

## شاخص بهای کالاهای صادراتی در ایران (۱۳۹۵=۱۰۰)





جدول شماره ۱

شاخص بهای کالاهای صادراتی در ایران

اعداد شاخص و درصد تغییر آن‌ها

خردادماه ۱۴۰۱

(۱۳۹۵=۱۰۰)

درصد تغییر				عدد شاخص خردادماه ۱۴۰۱	ضریب اهمیت سال پایه <sup>۱</sup>	شرح
خردادماه ۱۴۰۰ نسبت به:		خردادماه ۱۴۰۱ نسبت به:				
ماه قبل	ماه مشابه سال قبل	ماه قبل	ماه مشابه سال قبل			
۷۷/۹	۳/۸	۶۶/۹	۵/۲	۱۱۷۵/۹	۱۰۰/۰۰	شاخص کل
						گروه‌های اصلی و منتخب فرعی:
۳۷/۸	۳/۶	۴۶/۳	۱۷/۸	۸۲۶/۸	۳/۴۸	۱- محصولات حیوانی
۴۹/۰	۰/۶	۶۰/۰	۲۷/۳	۸۰۸/۴	۲/۰۳	شیر و محصولات لبنی
۳۶/۹	۵/۵	۵۷/۱	۷/۲	۹۲۴/۴	۷/۹۹	۲- محصولات نباتی
۲۹/۳	۲/۸	۹۹/۷	۶/۷	۱۵۲۰/۰	۱/۵۱	سبزیجات، نباتات و ریشه‌های خوراکی
۴۰/۶	۶/۲	۳۹/۰	۷/۳	۸۲۹/۵	۵/۵۵	میوه‌های خوراکی
۲۷/۲	۸/۶	۱۴۸/۰	۸/۸	۶۱۵/۸	۰/۸۱	قهوه، چای و ادویه
۲۸/۸	-۰/۲	۲۸/۰	۶/۰	۷۲۷/۷	۰/۱۹	۳- چربی‌ها و روغن‌های حیوانی و نباتی
۳۲/۲	۵/۳	۴۸/۶	۱۰/۰	۷۴۵/۰	۳/۴۸	۴- محصولات صنایع غذایی، نوشابه‌ها و توتون
۲۱/۲	۹/۷	۴۹/۱	۱۰/۸	۷۱۲/۸	۱/۲۳	فرآورده‌های سبزی‌ها، میوه‌ها و نباتات
۷۶/۷	۲/۵	۸۵/۰	۴/۴	۱۳۳۸/۴	۴۰/۴۲	۵- محصولات معدنی
۲۶/۸	۱/۵	۵۷/۱	۱۵/۱	۵۶۵/۴	۱/۹۴	مواد معدنی
-۴۲/۴	-۳۷/۶	۱۸/۷	-۵/۸	۲۴۲/۳	۲/۶۵	سنگ فلزات
۸۵/۹	۳/۸	۸۷/۰	۴/۳	۱۴۶۱/۷	۳۵/۸۳	سوخت‌های معدنی و روغن‌های حاصل از آن‌ها
۱۱۸/۵	۷/۱	۱۰۰/۰	۶/۶	۱۴۹۲/۱	۱۴/۴۶	۶- محصولات صنایع شیمیایی و صنایع وابسته
۱۵۷/۴	۱۲/۸	۲۹۴/۵	۱۵/۵	۳۶۰۴/۲	۱/۰۰	محصولات شیمیایی غیرآلی
۱۳۸/۱	۸/۴	۷۲/۳	۵/۵	۱۱۶۳/۹	۸/۸۶	محصولات شیمیایی آلی
۱۰۶/۲	-۰/۵	۱۸۱/۱	۱/۷	۲۳۹۴/۵	۱/۹۰	کودها
۸۶/۶	۰/۸	۳۹/۶	۵/۹	۱۴۹۷/۱	۰/۵۵	صابون‌ها و فرآورده‌ها برای شستشو
۹۶/۸	-۲/۶	۳۲/۰	۳/۲	۸۳۶/۹	۱۲/۱۲	۷- مواد پلاستیک و کائوچو و مصنوعات آن‌ها
۹۸/۰	-۲/۹	۳۱/۹	۳/۲	۸۳۹/۳	۱۱/۸۶	مواد پلاستیک و مصنوعات آن‌ها
۳/۱	۵/۴	۱۹/۵	۵/۹	۸۱۷/۴	۰/۲۲	۸- پوست و چرم و محصولات چرمی
۷۷/۲	۸/۹	۲۸/۵	۵/۱	۴۷۲/۰	۰/۱۱	۹- چوب و اشیای چوبی
۱۱۶/۱	۱۶/۵	۱۲/۸	۶/۵	۸۰۹/۳	۰/۱۴	۱۰- خمیر چوب، کاغذ و مقوا
۱۹/۳	-۴/۸	۳۷/۸	۵/۶	۵۳۲/۵	۲/۴۸	۱۱- مواد نسجی و مصنوعات از این مواد
۱۲/۱	-۶/۸	۵۱/۳	۴/۳	۴۹۱/۴	۱/۷۹	فرش و سایر کفپوش‌ها از مواد نسجی
۳۶/۲	۸/۲	۳۴/۷	۳/۱	۴۲۵/۲	۰/۲۴	۱۲- انواع کفش
۳۳/۲	۱/۶	۲۵/۹	۶/۳	۵۴۱/۸	۲/۲۶	۱۳- مصنوعات ساخته شده از انواع سنگ
۱۰۴/۴	۱۰/۰	۳۳/۸	۳/۵	۱۳۵۵/۷	۱۰/۰۵	۱۴- فلزات معمولی و مصنوعات آن‌ها
۱۱۵/۹	۱۳/۵	۳۴/۷	۴/۹	۱۵۳۲/۳	۶/۰۰	انواع آهن، چدن و فولاد
۵۰/۱	۵/۳	۳۴/۹	۲/۴	۸۱۶/۷	۱/۲۲	مصنوعات از چدن، آهن یا فولاد
۱۱۵/۸	۱/۹	۲۶/۳	۲/۱	۱۳۵۲/۴	۱/۲۸	مس و مصنوعات از مس
۳۴/۲	-۰/۱	۷۰/۱	۸/۲	۹۸۳/۲	۱/۹۵	۱۵- ماشین‌آلات مکانیکی و ادوات برقی
۳۴/۰	-۰/۷	۷۷/۲	۱۰/۷	۱۲۳۹/۷	۱/۲۲	وسایل مکانیکی
۵۸/۴	۰/۷	۱۸/۳	۳/۷	۸۶۰/۹	۰/۴۱	۱۶- وسایل نقلیه زمینی و تجهیزات ترابری
						گروه اختصاصی:
۹۹/۱	۳/۳	۸۲/۳	۳/۰	۱۴۷۱/۴	۳۸/۵۲	محصولات پتروشیمی

۱- برخی از زیرگروه‌ها در این جدول ذکر نشده است، لذا جمع ضرایب اهمیت برخی از زیرگروه‌ها با ضریب اهمیت گروه اندکی تفاوت دارد.

**جدول شماره ۲**  
**شاخص بهای کالاهای صادراتی در ایران**  
 اعداد شاخص کل، گروه‌های اصلی و گروه اختصاصی  
 (۱۳۹۵=۱۰۰)

گروه‌های اصلی								شاخص کل	شرح دوره
پوست و چرم و محصولات چرمی	مواد پلاستیک و کائوچو و مصنوعات آنها	محصولات صنایع شیمیایی و صنایع وابسته	محصولات معدنی	محصولات صنایع غذایی، نوشابه‌ها و توتون	چربی‌ها و روغن‌های حیوانی و نباتی	محصولات نباتی	محصولات حیوانی		
۶/۹	۷/۴	۶/۰	۲/۵	۴/۴	۳/۹	۵/۴	۳/۵	۵/۴	۱۳۷۶
۷/۲	۸/۹	۷/۶	۴/۱	۶/۰	۵/۳	۵/۶	۴/۴	۶/۷	۱۳۷۷
۱۲/۶	۱۴/۴	۱۰/۲	۹/۴	۸/۸	۷/۹	۱۱/۳	۷/۷	۱۰/۶	۱۳۷۸
۱۹/۳	۱۵/۳	۱۱/۸	۱۲/۳	۱۰/۰	۷/۰	۱۲/۱	۱۰/۰	۱۲/۵	۱۳۷۹
۲۵/۳	۱۵/۴	۱۲/۸	۱۲/۲	۱۰/۳	۶/۴	۱۱/۶	۱۱/۳	۱۲/۶	۱۳۸۰
۲۵/۱	۱۵/۸	۱۴/۷	۱۳/۲	۱۰/۶	۷/۵	۱۱/۴	۱۳/۱	۱۳/۴	۱۳۸۱
۲۶/۹	۱۶/۱	۱۷/۴	۱۴/۱	۱۱/۷	۸/۶	۱۱/۲	۱۶/۸	۱۴/۹	۱۳۸۲
۲۸/۴	۲۳/۸	۲۵/۰	۱۸/۴	۱۳/۱	۹/۵	۱۴/۵	۱۹/۱	۱۹/۲	۱۳۸۳
۲۵/۷	۲۴/۵	۲۶/۴	۲۴/۲	۱۵/۳	۹/۹	۱۵/۷	۱۸/۷	۲۱/۶	۱۳۸۴
۲۴/۴	۲۷/۶	۳۰/۳	۲۸/۷	۱۶/۲	۱۰/۷	۱۸/۱	۲۱/۱	۲۵/۳	۱۳۸۵
۳۱/۸	۲۹/۴	۳۶/۹	۳۷/۸	۱۷/۸	۱۵/۵	۲۴/۸	۲۳/۶	۳۱/۲	۱۳۸۶
۳۴/۹	۳۳/۳	۴۷/۱	۴۰/۴	۲۳/۶	۲۱/۲	۳۵/۶	۲۵/۱	۳۸/۱	۱۳۸۷
۳۳/۷	۳۰/۳	۳۳/۱	۳۹/۲	۲۵/۰	۱۷/۳	۴۱/۹	۲۵/۴	۳۵/۵	۱۳۸۸
۵۱/۷	۳۲/۲	۳۸/۳	۴۹/۰	۲۶/۴	۲۲/۶	۳۶/۲	۲۷/۱	۳۹/۴	۱۳۸۹
۷۷/۰	۳۷/۲	۴۷/۹	۵۹/۳	۳۰/۵	۲۹/۵	۳۶/۴	۳۲/۰	۴۵/۰	۱۳۹۰
۱۵۲/۵	۸۰/۲	۱۱۱/۲	۱۳۳/۳	۶۹/۲	۷۰/۹	۸۱/۳	۷۳/۳	۱۰۰/۹	۱۳۹۱
۱۸۰/۷	۱۱۲/۲	۱۳۳/۵	۱۶۴/۱	۹۱/۸	۸۷/۶	۹۷/۶	۸۷/۸	۱۲۲/۹	۱۳۹۲
۱۶۳/۷	۱۱۳/۲	۱۱۹/۸	۱۶۹/۷	۹۱/۳	۸۸/۰	۹۹/۶	۹۱/۴	۱۲۲/۳	۱۳۹۳
۱۰۷/۴	۱۰۳/۰	۱۰۱/۲	۱۰۸/۹	۹۳/۵	۹۰/۹	۱۰۶/۳	۹۲/۰	۱۰۲/۷	۱۳۹۴
۱۰۰/۰	۱۰۰/۰	۱۰۰/۰	۱۰۰/۰	۱۰۰/۰	۱۰۰/۰	۱۰۰/۰	۱۰۰/۰	۱۰۰/۰	۱۳۹۵
۱۲۰/۰	۱۱۴/۹	۱۱۳/۲	۱۲۲/۰	۱۰۹/۴	۱۰۲/۱	۱۰۹/۶	۱۱۵/۴	۱۱۸/۳	۱۳۹۶
۳۲۲/۲	۲۶۷/۳	۲۸۷/۸	۲۷۹/۸	۲۴۶/۴	۲۴۴/۳	۲۴۴/۷	۲۴۳/۲	۲۸۱/۴	۱۳۹۷
۴۹۲/۶	۲۸۶/۴	۳۱۴/۹	۳۳۶/۱	۲۹۳/۴	۳۰۶/۶	۳۵۷/۸	۳۲۱/۷	۳۲۷/۲	۱۳۹۸
۷۸۶/۱	۴۹۴/۳	۴۹۲/۲	۵۳۲/۷	۴۴۸/۳	۵۶۴/۵	۵۳۸/۲	۵۱۲/۷	۵۳۱/۴	۱۳۹۹
۷۴۷/۲	۷۲۹/۲	۹۹۶/۶	۹۳۵/۳	۵۴۵/۸	۶۵۱/۱	۶۷۹/۵	۶۲۴/۸	۸۶۹/۷	۱۴۰۰
۶۸۴/۳	۶۳۴/۰	۷۴۶/۱	۷۲۳/۴	۵۰۱/۳	۵۶۸/۶	۵۸۸/۳	۵۶۵/۲	۷۰۴/۵	۱۴۰۰ خرداد
۷۲۰/۱	۶۵۷/۰	۷۹۷/۹	۸۰۸/۰	۵۰۵/۷	۵۹۵/۸	۵۹۷/۴	۵۸۳/۳	۷۶۲/۲	۱۴۰۰ تیر
۷۵۰/۲	۶۷۸/۵	۹۵۲/۰	۸۴۸/۹	۵۲۴/۳	۶۳۲/۷	۶۴۰/۹	۶۱۲/۱	۸۲۲/۷	۱۴۰۰ مرداد
۸۰۲/۴	۷۳۷/۲	۱۰۲۵/۹	۹۱۳/۴	۵۶۴/۶	۶۶۴/۱	۶۸۴/۴	۶۵۲/۲	۸۸۰/۶	۱۴۰۰ شهریور
۷۹۰/۸	۷۹۳/۶	۱۰۸۱/۱	۱۰۲۹/۳	۵۸۱/۹	۶۵۲/۹	۶۸۸/۹	۶۶۱/۶	۹۴۲/۹	۱۴۰۰ مهر
۷۹۷/۴	۸۰۰/۱	۱۱۴۳/۵	۱۰۹۶/۶	۵۷۷/۶	۶۷۷/۸	۷۸۱/۹	۶۵۶/۰	۹۹۱/۱	۱۴۰۰ آبان
۸۰۰/۵	۸۰۲/۸	۱۲۲۵/۲	۱۰۹۶/۸	۵۹۱/۶	۸۲۴/۰	۸۰۶/۳	۶۷۷/۲	۱۰۰۵/۶	۱۴۰۰ آذر
۷۸۶/۶	۷۸۴/۳	۱۲۴۷/۲	۱۰۷۲/۴	۵۸۱/۵	۶۹۳/۲	۷۶۷/۵	۶۷۰/۴	۹۹۱/۲	۱۴۰۰ دی
۷۵۱/۵	۷۶۱/۴	۱۱۷۰/۱	۱۰۸۱/۶	۵۸۰/۰	۶۶۹/۶	۷۲۶/۷	۶۵۱/۲	۹۷۱/۲	۱۴۰۰ بهمن
۷۲۳/۹	۷۵۳/۴	۱۱۸۳/۱	۱۱۱۸/۸	۵۷۴/۵	۶۴۴/۰	۷۳۷/۰	۶۶۱/۳	۹۸۹/۵	۱۴۰۰ اسفند
۷۴۹/۹	۷۸۷/۸	۱۳۴۵/۱	۱۲۳۸/۷	۶۰۷/۷	۶۶۶/۴	۸۰۲/۴	۶۸۸/۳	۱۰۸۰/۴	۱۴۰۱ فروردین
۷۷۱/۸	۸۱۰/۶	۱۴۰۰/۱	۱۲۸۲/۲	۶۷۷/۲	۶۸۶/۲	۸۶۲/۱	۷۰۲/۱	۱۱۱۷/۶	۱۴۰۱ اردیبهشت
۸۱۷/۴	۸۳۶/۹	۱۴۹۲/۱	۱۳۳۸/۴	۷۴۵/۰	۷۲۷/۷	۹۲۴/۴	۸۲۶/۸	۱۱۷۵/۹	۱۴۰۱ خرداد

شاخص بهای کالاهای صادراتی در ایران  
 اعداد شاخص کل، گروه‌های اصلی و گروه اختصاصی  
 (۱۳۹۵=۱۰۰)

ادامه جدول شماره ۲

گروه اختصاصی	گروه‌های اصلی								شاخص کل	شرح دوره
	محصولات و پتروشیمی	وسایل نقلیه زمینی و تجهیزات ترابری	ماشین‌آلات مکانیکی و ادوات برقی	فلزات معمولی و مصنوعات آن‌ها	مصنوعات ساخته شده از انواع سنگ	انواع کفش	مواد نسجی و مصنوعات از این مواد	خمیر چوب، کاغذ و مقوا <sup>۱</sup>		
-	۱۳/۲	۸/۸	۵/۰	۱۰/۸	۳/۸	۷/۳	-	۷/۸	۵/۴	۱۳۷۶
-	۱۶/۵	۱۱/۵	۵/۸	۱۶/۱	۴/۷	۷/۹	-	۱۰/۶	۶/۷	۱۳۷۷
-	۲۲/۹	۱۸/۶	۹/۷	۲۷/۳	۷/۷	۱۰/۰	-	۱۳/۸	۱۰/۶	۱۳۷۸
-	۲۳/۹	۱۹/۵	۱۰/۸	۲۷/۱	۸/۲	۱۱/۵	-	۱۵/۵	۱۲/۵	۱۳۷۹
-	۲۳/۶	۱۹/۴	۱۰/۳	۲۵/۳	۷/۵	۱۱/۳	-	۱۶/۱	۱۲/۶	۱۳۸۰
-	۲۴/۲	۱۹/۳	۱۰/۷	۲۵/۸	۸/۵	۱۱/۷	-	۱۸/۵	۱۳/۴	۱۳۸۱
-	۲۴/۹	۲۰/۹	۱۳/۶	۲۶/۳	۹/۸	۱۳/۴	-	۱۸/۸	۱۴/۹	۱۳۸۲
۲۰/۰	۲۶/۵	۲۳/۸	۲۳/۳	۲۸/۰	۱۱/۰	۱۴/۶	-	۲۰/۳	۱۹/۲	۱۳۸۳
۲۳/۷	۲۵/۵	۲۸/۹	۲۴/۸	۲۸/۴	۱۱/۰	۱۷/۷	-	۱۹/۶	۲۱/۶	۱۳۸۴
۲۶/۴	۲۷/۳	۳۲/۱	۳۰/۵	۳۰/۴	۱۱/۷	۲۱/۳	-	۲۱/۴	۲۵/۳	۱۳۸۵
۳۴/۹	۳۲/۱	۴۰/۳	۳۶/۶	۳۲/۳	۱۲/۴	۲۳/۸	-	۳۱/۱	۳۱/۲	۱۳۸۶
۳۸/۷	۳۳/۹	۴۳/۰	۴۶/۰	۳۶/۲	۱۳/۸	۲۹/۴	-	۳۸/۱	۳۸/۱	۱۳۸۷
۳۱/۲	۳۴/۹	۳۸/۰	۳۰/۰	۳۷/۵	۱۴/۳	۳۱/۵	-	۳۴/۹	۳۵/۵	۱۳۸۸
۳۹/۲	۳۶/۸	۳۷/۸	۴۲/۶	۳۸/۵	۱۸/۶	۳۲/۶	-	۳۵/۲	۳۹/۴	۱۳۸۹
۵۰/۹	۳۷/۳	۳۹/۹	۴۸/۷	۴۱/۷	۲۵/۳	۳۶/۴	-	۳۵/۷	۴۵/۰	۱۳۹۰
۱۱۵/۸	۷۷/۵	۹۱/۸	۱۰۴/۷	۹۹/۶	۵۲/۳	۷۷/۹	-	۹۹/۷	۱۰۰/۹	۱۳۹۱
۱۴۵/۰	۹۴/۰	۱۰۵/۸	۱۱۷/۸	۱۰۸/۸	۷۱/۳	۷۷/۱	-	۹۸/۵	۱۲۲/۹	۱۳۹۲
۱۴۳/۴	۹۲/۲	۹۷/۴	۱۲۰/۵	۱۰۳/۸	۹۲/۸	۸۴/۹	-	۹۷/۱	۱۲۲/۳	۱۳۹۳
۱۰۴/۵	۱۰۱/۳	۹۵/۶	۱۰۲/۶	۱۰۱/۵	۹۶/۴	۹۴/۶	-	۹۷/۳	۱۰۲/۷	۱۳۹۴
۱۰۰/۰	۱۰۰/۰	۱۰۰/۰	۱۰۰/۰	۱۰۰/۰	۱۰۰/۰	۱۰۰/۰	۱۰۰/۰	۱۰۰/۰	۱۰۰/۰	۱۳۹۵
۱۲۰/۹	۱۱۴/۲	۱۰۸/۶	۱۳۰/۹	۱۰۹/۰	۹۴/۰	۱۱۰/۷	۱۱۰/۲	۹۴/۵	۱۱۸/۳	۱۳۹۶
۲۹۴/۰	۲۹۴/۰	۲۵۰/۳	۳۴۵/۱	۲۶۳/۹	۱۶۵/۶	۲۴۵/۰	۱۹۷/۴	۱۹۶/۸	۲۸۱/۴	۱۳۹۷
۳۳۷/۸	۳۵۷/۶	۳۲۳/۶	۳۷۹/۲	۲۶۷/۰	۱۶۲/۰	۲۴۹/۴	۲۹۲/۰	۱۹۴/۴	۳۲۷/۲	۱۳۹۸
۵۵۱/۴	۶۳۵/۸	۵۰۶/۰	۶۹۶/۷	۴۱۴/۸	۲۸۵/۲	۴۱۸/۸	۴۵۵/۵	۲۶۶/۰	۵۳۱/۴	۱۳۹۹
۱۰۷۴/۱	۷۸۵/۹	۷۲۱/۷	۱۱۶۷/۸	۴۷۹/۹	۳۶۵/۴	۴۴۴/۵	۷۴۰/۵	۴۱۲/۶	۸۶۹/۷	۱۴۰۰
۸۰۷/۱	۷۲۷/۵	۵۷۸/۱	۱۰۱۳/۳	۴۳۰/۴	۳۱۵/۷	۳۸۶/۵	۷۱۷/۶	۳۶۷/۳	۷۰۴/۵	۱۴۰۰ خرداد
۸۸۲/۸	۷۴۲/۴	۵۹۹/۲	۱۱۰۸/۷	۴۴۸/۱	۳۳۳/۲	۴۰۴/۷	۷۲۶/۷	۳۸۲/۳	۷۶۲/۲	تیر
۹۹۳/۰	۷۵۸/۵	۷۲۲/۹	۱۲۱۲/۳	۴۷۰/۹	۳۳۷/۸	۴۳۲/۶	۷۴۱/۱	۳۹۴/۶	۸۲۲/۷	مرداد
۱۰۵۷/۰	۸۰۶/۷	۷۰۸/۴	۱۲۷۵/۹	۴۹۵/۸	۳۷۲/۶	۴۵۷/۱	۷۹۵/۱	۴۱۳/۴	۸۸۰/۶	شهریور
۱۱۸۳/۳	۸۱۱/۰	۵۹۲/۳	۱۲۸۸/۶	۵۰۴/۱	۳۶۴/۸	۴۷۴/۲	۸۳۹/۴	۴۶۱/۱	۹۴۲/۹	مهر
۱۲۵۹/۴	۸۱۹/۱	۸۱۱/۷	۱۲۹۳/۲	۵۱۶/۶	۳۹۲/۲	۴۷۳/۸	۷۸۴/۵	۴۵۶/۵	۹۹۱/۱	آبان
۱۲۹۶/۸	۸۵۲/۳	۸۲۱/۴	۱۲۸۱/۰	۵۲۹/۷	۴۲۴/۴	۴۸۳/۰	۷۹۰/۷	۴۷۰/۳	۱۰۰۵/۶	آذر
۱۲۸۶/۴	۸۴۰/۳	۹۱۲/۹	۱۲۵۹/۹	۵۱۴/۱	۴۲۲/۹	۴۶۳/۳	۷۷۸/۲	۴۶۲/۴	۹۹۱/۲	دی
۱۲۵۷/۰	۸۱۱/۷	۸۶۹/۰	۱۲۱۷/۸	۴۹۶/۹	۴۰۸/۴	۴۵۱/۰	۷۴۱/۱	۴۳۵/۲	۹۷۱/۲	بهمن
۱۲۸۵/۶	۷۸۶/۳	۹۱۰/۳	۱۲۲۶/۷	۴۷۸/۲	۴۱۶/۲	۴۶۷/۵	۷۱۶/۷	۴۳۱/۵	۹۸۹/۵	اسفند
۱۳۹۱/۶	۷۹۲/۹	۸۹۲/۴	۱۳۰۴/۰	۴۹۴/۹	۴۲۶/۱	۴۸۶/۰	۷۳۲/۵	۴۴۱/۴	۱۰۸۰/۴	۱۴۰۱ فروردین
۱۴۲۸/۰	۸۳۰/۴	۹۰۸/۳	۱۳۱۰/۴	۵۰۹/۸	۴۱۲/۴	۵۰۴/۳	۷۵۹/۹	۴۴۹/۰	۱۱۱۷/۶	اردیبهشت
۱۴۷۱/۴	۸۶۰/۹	۹۸۳/۲	۱۳۵۵/۷	۵۴۱/۸	۴۲۵/۲	۵۳۲/۵	۸۰۹/۳	۴۷۲/۰	۱۱۷۵/۹	خرداد

۱- گروه خمیر چوب، کاغذ و مقوا در سال پایه ۱۳۹۵ اضافه گردیده است.

جدول شماره ۳  
شاخص بهای کالاهای صادراتی در ایران

اعداد شاخص کل به تفکیک ماه و درصد تغییر سالانه آن در سال‌های مختلف

(۱۳۹۵=۱۰۰)

درصد تغییر سالانه <sup>۱</sup>	متوسط سال	اسفند	بهمن	دی	آذر	آبان	مهر	شهریور	مرداد	تیر	خرداد	اردیبهشت	فروردین	ماه سال
—	۵/۴	۵/۴	۵/۳	۵/۳	۵/۴	۵/۵	۵/۵	۵/۵	۵/۵	۵/۵	۵/۵	۵/۴	۵/۵	۱۳۷۶
۲۲/۲	۶/۷	۸/۰	۷/۸	۷/۷	۷/۸	۷/۷	۷/۲	۵/۷	۵/۶	۵/۵	۵/۵	۵/۶	۵/۶	۱۳۷۷
۵۹/۸	۱۰/۶	۱۲/۱	۱۱/۷	۱۱/۴	۱۱/۳	۱۱/۰	۱۱/۲	۱۱/۱	۱۰/۶	۱۰/۰	۹/۶	۸/۸	۸/۶	۱۳۷۸
۱۷/۷	۱۲/۵	۱۳/۰	۱۳/۱	۱۳/۰	۱۳/۰	۱۲/۹	۱۲/۲	۱۲/۲	۱۲/۲	۱۲/۲	۱۲/۱	۱۲/۰	۱۲/۲	۱۳۷۹
۱/۳	۱۲/۶	۱۲/۳	۱۲/۴	۱۲/۳	۱۲/۴	۱۲/۳	۱۲/۶	۱۲/۸	۱۳/۲	۱۲/۸	۱۲/۸	۱۲/۹	۱۳/۰	۱۳۸۰
۵/۷	۱۳/۴	۱۵/۱	۱۴/۸	۱۴/۴	۱۴/۰	۱۳/۶	۱۳/۱	۱۳/۰	۱۲/۸	۱۲/۶	۱۲/۴	۱۲/۵	۱۲/۳	۱۳۸۱
۱۱/۷	۱۴/۹	۱۶/۰	۱۶/۰	۱۵/۸	۱۵/۳	۱۵/۱	۱۴/۹	۱۴/۷	۱۴/۴	۱۴/۱	۱۴/۱	۱۴/۱	۱۴/۷	۱۳۸۲
۲۸/۴	۱۹/۲	۲۰/۵	۲۰/۵	۲۰/۵	۲۰/۳	۲۰/۴	۱۹/۶	۱۹/۰	۱۹/۰	۱۸/۲	۱۸/۰	۱۷/۲	۱۶/۸	۱۳۸۳
۱۳/۰	۲۱/۶	۲۳/۱	۲۳/۲	۲۲/۹	۲۲/۳	۲۱/۸	۲۱/۳	۲۰/۸	۲۰/۵	۲۱/۰	۲۰/۹	۲۱/۲	۲۱/۰	۱۳۸۴
۱۶/۷	۲۵/۳	۲۵/۸	۲۶/۰	۲۵/۷	۲۵/۶	۲۵/۴	۲۵/۶	۲۶/۳	۲۵/۷	۲۵/۴	۲۴/۷	۲۴/۰	۲۳/۴	۱۳۸۵
۲۳/۳	۳۱/۲	۳۴/۹	۳۴/۰	۳۲/۹	۳۳/۱	۳۱/۷	۳۰/۸	۲۹/۹	۳۰/۱	۲۹/۸	۲۹/۵	۲۹/۰	۲۸/۳	۱۳۸۶
۲۲/۱	۳۸/۱	۳۲/۹	۳۴/۴	۳۴/۵	۳۴/۳	۳۷/۴	۴۱/۹	۴۳/۰	۴۲/۳	۴۱/۰	۴۰/۷	۳۸/۳	۳۶/۱	۱۳۸۷
-۶/۸	۳۵/۵	۳۷/۸	۳۷/۴	۳۷/۱	۳۶/۱	۳۶/۰	۳۵/۸	۳۵/۶	۳۵/۱	۳۴/۶	۳۳/۵	۳۳/۴	۳۳/۵	۱۳۸۸
۱۱/۰	۳۹/۴	۴۰/۹	۴۰/۷	۴۱/۴	۴۱/۰	۴۰/۱	۳۹/۸	۳۸/۳	۳۷/۸	۳۷/۸	۳۸/۵	۳۸/۰	۳۸/۴	۱۳۸۹
۱۴/۲	۴۵/۰	۵۱/۸	۴۸/۲	۴۵/۰	۴۴/۲	۴۳/۷	۴۳/۲	۴۳/۷	۴۳/۷	۴۳/۶	۴۶/۱	۴۴/۱	۴۲/۸	۱۳۹۰
۱۲۴/۱	۱۰۰/۹	۱۳۵/۴	۱۴۴/۹	۱۲۶/۷	۱۱۷/۳	۱۲۱/۸	۱۱۷/۹	۸۵/۵	۷۶/۵	۷۴/۰	۶۸/۷	۶۵/۶	۷۶/۲	۱۳۹۱
۲۱/۸	۱۲۲/۹	۱۲۰/۲	۱۱۵/۸	۱۱۶/۳	۱۱۲/۷	۱۱۴/۸	۱۱۷/۱	۱۲۰/۶	۱۲۱/۴	۱۲۵/۱	۱۳۸/۱	۱۳۶/۵	۱۳۵/۶	۱۳۹۲
-۰/۵	۱۲۲/۳	۱۱۳/۶	۱۱۶/۴	۱۲۳/۳	۱۲۵/۱	۱۲۰/۴	۱۲۰/۹	۱۲۲/۱	۱۲۱/۹	۱۲۱/۶	۱۲۹/۰	۱۲۸/۲	۱۲۵/۱	۱۳۹۳
-۱۶/۰	۱۰۲/۷	۹۳/۱	۹۷/۴	۱۰۱/۰	۱۰۱/۷	۱۰۰/۲	۱۰۲/۷	۱۰۲/۷	۱۰۴/۲	۱۰۲/۴	۱۰۶/۲	۱۱۱/۵	۱۰۹/۸	۱۳۹۴
-۲/۷	۱۰۰/۰	۱۰۸/۱	۱۰۷/۷	۱۰۹/۰	۱۰۵/۱	۹۸/۶	۹۷/۸	۹۷/۰	۹۶/۷	۹۵/۳	۹۴/۴	۹۴/۳	۹۵/۹	۱۳۹۵
۱۸/۳	۱۱۸/۳	۱۳۸/۹	۱۴۱/۳	۱۳۲/۴	۱۲۶/۸	۱۲۲/۷	۱۱۶/۹	۱۱۱/۳	۱۰۶/۲	۱۰۵/۰	۱۰۵/۱	۱۰۵/۴	۱۰۷/۶	۱۳۹۶
۱۳۷/۹	۲۸۱/۴	۳۳۸/۳	۳۱۳/۶	۲۹۳/۱	۳۰۸/۵	۳۷۱/۸	۳۸۷/۶	۳۳۶/۳	۲۷۹/۳	۲۲۹/۶	۱۸۹/۳	۱۷۸/۳	۱۵۱/۱	۱۳۹۷
۱۶/۳	۳۲۷/۲	۳۷۳/۹	۳۴۴/۶	۳۳۴/۳	۳۱۱/۳	۲۹۱/۷	۲۸۹/۷	۲۹۰/۰	۳۰۷/۲	۳۲۷/۸	۳۴۶/۸	۳۶۵/۷	۳۴۳/۵	۱۳۹۸
۶۲/۴	۵۳۱/۴	۷۰۰/۲	۶۵۲/۸	۶۶۰/۵	۶۰۵/۷	۶۰۹/۶	۶۱۵/۶	۵۱۴/۹	۴۶۲/۷	۴۳۳/۴	۳۹۵/۹	۳۶۲/۸	۳۶۳/۱	۱۳۹۹
۶۳/۶	۸۶۹/۷	۹۸۹/۵	۹۷۱/۲	۹۹۱/۲	۱۰۰۵/۶	۹۹۱/۱	۹۴۲/۹	۸۸۰/۶	۸۲۲/۷	۷۶۲/۲	۷۰۴/۵	۶۷۸/۶	۶۹۶/۱	۱۴۰۰
											۱۱۷۵/۹	۱۱۱۷/۶	۱۰۸۰/۴	۱۴۰۱

۱- درصد تغییر از اعداد کامل محاسبه شده است.

جدول شماره ۴

شاخص بهای کالاهای صادراتی در ایران  
درصد تغییر شاخص کل، گروه‌های اصلی و گروه اختصاصی  
(۱۳۹۵=۱۰۰)

دوازده ماه منتهی به خردادماه ۱۴۰۱	سه ماه اول سال ۱۴۰۱	خردادماه ۱۴۰۱	شرح
نسبت به	نسبت به	نسبت به	
دوازده ماه منتهی به خردادماه ۱۴۰۰	دوره مشابه سال قبل	ماه مشابه سال قبل	
۵۹/۹	۶۲/۳	۶۶/۹	شاخص کل
			گروه‌های اصلی:
۲۱/۰	۳۲/۶	۴۶/۳	۱- محصولات حیوانی
۲۹/۹	۵۰/۲	۵۷/۱	۲- محصولات نباتی
۱۱/۶	۱۸/۲	۲۸/۰	۳- چربی‌ها و روغن‌های حیوانی و نباتی
۲۲/۸	۳۸/۳	۴۸/۶	۴- محصولات صنایع غذایی، نوشابه‌ها و توتون
۷۴/۸	۷۸/۸	۸۵/۰	۵- محصولات معدنی
۱۰۰/۰	۹۸/۶	۱۰۰/۰	۶- محصولات صنایع شیمیایی و صنایع وابسته
۳۱/۴	۲۲/۸	۳۲/۰	۷- مواد پلاستیک و کائوچو و مصنوعات آنها
-۳/۶	۱۴/۵	۱۹/۵	۸- پوست و چرم و محصولات چرمی
۴۵/۱	۳۰/۶	۲۸/۵	۹- چوب و اشیای چوبی
۴۳/۰	۱۶/۷	۱۲/۸	۱۰- خمیر چوب، کاغذ و مقوا
۵/۸	۲۴/۱	۳۷/۸	۱۱- مواد نسجی و مصنوعات از این مواد
۲۸/۱	۳۸/۶	۳۴/۷	۱۲- انواع کفش
۱۲/۱	۱۸/۶	۲۵/۹	۱۳- مصنوعات ساخته شده از انواع سنگ
۵۳/۹	۳۹/۳	۳۳/۸	۱۴- فلزات معمولی و مصنوعات آنها
۴۶/۴	۶۲/۶	۷۰/۱	۱۵- ماشین‌آلات مکانیکی و ادوات برقی
۱۳/۹	۱۲/۹	۱۸/۳	۱۶- وسایل نقلیه زمینی و تجهیزات ترابری
			گروه اختصاصی:
۸۷/۶	۷۹/۷	۸۲/۳	محصولات پتروشیمی