



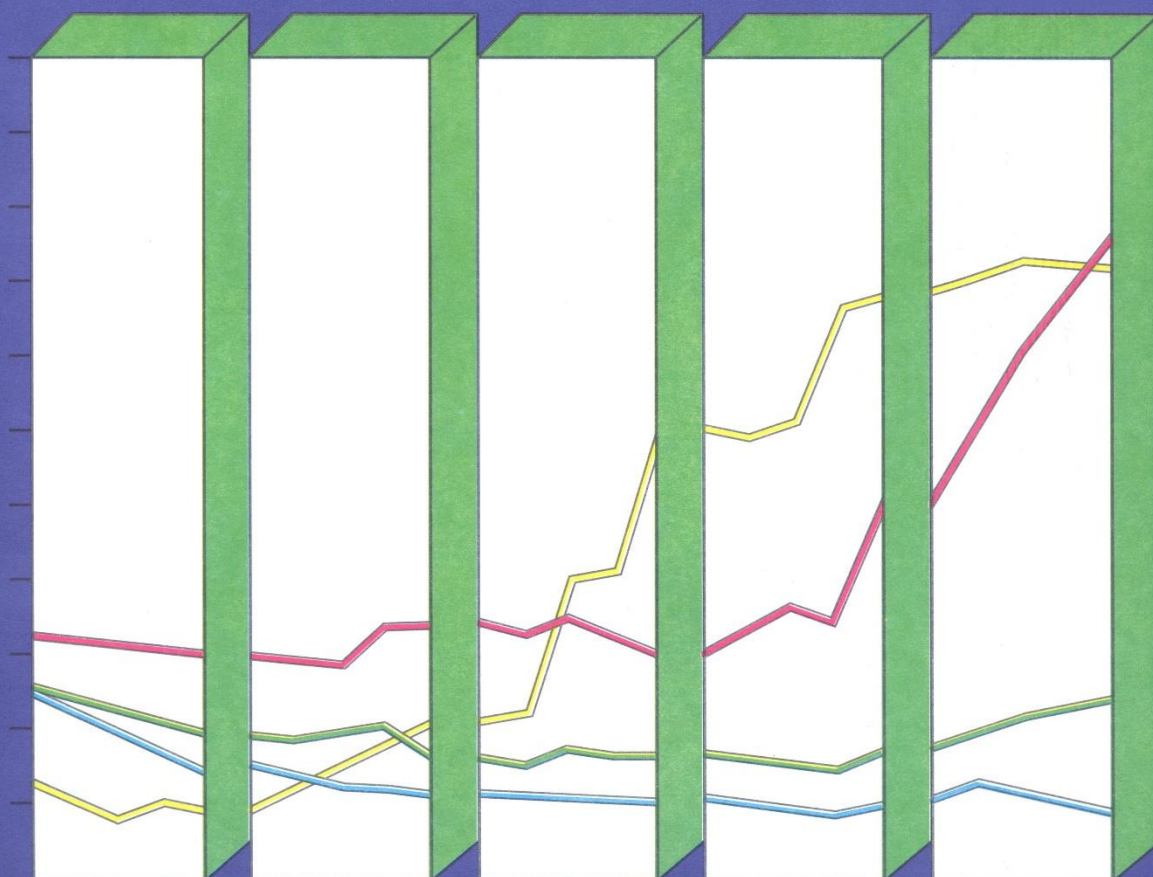
بانک مرکزی جمهوری اسلامی ایران

مدیریت کل آمارهای اقتصادی

اداره آمار اقتصادی

آمارچک‌های مبادله‌ای

آبان‌ماه ۱۴۰۳





بانک مرکزی جمهوری اسلامی ایران

مدیریت کل آمارهای اقتصادی

اداره آمار اقتصادی

دایره شاخص‌های اقتصادی

آمار چک‌های مبادله‌ای آبان‌ماه ۱۴۰۳

«نقل مطالب فقط با ذکر مأخذ مجاز است»

آذرماه ۱۴۰۳

www.cbi.ir

بسمه تعالی

خلاصه نتایج چک‌های عادی مبادله‌ای در سامانه چکاوک

نسبت مبلغ چک‌های برگشتی به مبادله‌ای (درصد)	مبلغ (هزار میلیارد ریال)		نسبت تعداد چک‌های برگشتی به مبادله‌ای (درصد)	تعداد (هزار فقره)		ماه
	برگشتی	وصولی		برگشتی	وصولی	
۱۲/۳	۶۲۲	۴۴۳۷	۸/۳	۶۶۱	۷۳۲۴	مهر ۱۴۰۲
۱۱/۶	۶۰۱	۴۵۹۹	۷/۹	۶۲۴	۷۳۰۲	آبان ۱۴۰۲
۱۲/۵	۶۵۹	۴۵۹۴	۸/۰	۶۳۷	۷۲۸۱	آذر ۱۴۰۲
۱۱/۸	۶۵۴	۴۸۸۵	۸/۴	۶۸۵	۷۴۲۲	دی ۱۴۰۲
۱۲/۳	۷۳۶	۵۲۳۷	۹/۲	۷۶۴	۷۵۷۸	بهمن ۱۴۰۲
۱۱/۷	۸۱۳	۶۱۱۱	۸/۷	۷۸۹	۸۳۲۳	اسفند ۱۴۰۲
۱۱/۶	۴۴۶	۳۴۱۰	۸/۳	۵۲۹	۵۸۱۰	فروردین ۱۴۰۳
۱۲/۲	۸۱۲	۵۸۲۵	۸/۹	۸۱۷	۸۳۱۲	اردیبهشت ۱۴۰۳
۱۵/۲	۱۰۰۰	۵۵۸۳	۱۰/۰	۸۶۷	۷۷۹۰	خرداد ۱۴۰۳
۱۵/۷	۱۰۰۹	۵۴۳۹	۱۰/۶	۹۱۲	۷۷۰۱	تیر ۱۴۰۳
۱۹/۱	۱۳۴۸	۵۷۱۵	۱۰/۹	۹۷۶	۷۹۹۹	مرداد ۱۴۰۳
۱۶/۱	۹۷۲	۵۰۶۱	۹/۹	۷۵۲	۶۸۲۶	شهریور ۱۴۰۳
۱۴/۶	۱۱۴۹	۶۷۴۰	۹/۶	۹۸۲	۹۲۴۲	مهر ۱۴۰۳
۱۴/۰	۱۰۸۸	۶۷۰۱	۹/۱	۸۵۸	۸۶۰۳	آبان ۱۴۰۳

مقدمه

چک به عنوان یکی از ابزارهای مهم نظام پرداخت، همواره نقش قابل توجهی در تسویه مبادلات خرد و کلان جامعه داشته است. لیکن طی دو دهه اخیر به دلیل تداوم توسعه سامانه‌ها و تجهیزات پرداخت الکترونیکی، تراکنش‌های پردازش شده از طریق این ابزارها و سامانه‌ها رشد متناسبی داشته، لذا ابزارهای پرداخت الکترونیکی به مرور زمان جایگزین ابزارهای پرداخت سنتی نظیر اسکناس و مسکوک و انواع چک شده است. با این وجود، به دلیل اهمیت کارکرد و امتیاز چک و به‌ویژه جایگاه اعتباری آن در مبادلات کشور، این ابزار پرداخت هنوز هم از مهم‌ترین ابزارهای نظام پرداخت کشور محسوب می‌شود.

آمار چک‌های برگشتی تا آذرماه سال ۱۳۹۳ در سطح استان تهران با استفاده از اطلاعات اتاق پایاپای اسناد بانکی تهیه و در گزارش شاخص‌های ماهانه اقتصادی منتشر می‌شد. با راه‌اندازی سامانه چکاوک، در سال ۱۳۹۵ گزارش آمار چک‌های مبادله‌ای براساس اطلاعات سامانه مذکور برای کلیه استان‌های کشور تهیه شد. این اطلاعات از فروردین‌ماه ۱۳۹۶ در پایگاه اطلاع‌رسانی بانک مرکزی در دسترس است.

لازم به ذکر است این گزارش مربوط به چک‌های بین بانکی است و چک‌های درون بانکی را شامل نمی‌شود.

علائم

- θ درصد تغییر قابل محاسبه نیست یا نامعین است.
- .. عدد در دسترس نیست.
- * عدد نزدیک صفر است.

توضیحات

- در جداول، اختلاف جزئی در جمع ناشی از سراسر است (رند) کردن اعداد است.

تعاریف و مفاهیم

چک

بر اساس ماده ۳۱۰ قانون تجارت، چک نوشته‌ای است که به موجب آن صادرکننده، وجوهی را که نزد محال‌علیه دارد کلاً یا بعضاً مسترد یا به دیگری واگذار می‌نماید. چک‌ها انواع متفاوتی دارند که در این گزارش منظور از چک، چک‌های عادی است.

چک عادی

به چکی اطلاق می‌شود که اشخاص، عهده بانک‌ها به حساب جاری خود صادر نموده و دارنده آن تضمینی جز اعتبار صادرکننده آن ندارد. گیرنده وجه چک ممکن است خود صادرکننده یا حامل چک بوده و یا این که چک در وجه شخص معین و یا به حواله کرد آن شخص صادر شده باشد.

چک وصولی

به چکی اطلاق می‌شود که صحت آن مورد تایید بانک عهده بوده و بانک نسبت به پرداخت آن اقدام نموده است.

چک برگشتی

به چکی اطلاق می‌شود که در هنگام ارائه به بانک جهت وصول، به دلایل ذیل غیرقابل پرداخت باشد:

- امضا مطابقت ندارد.
 - نقص امضا دارد.
 - تاریخ عددی و حروفی مغایرت دارد.
 - امضای چک مخدوش است.
 - مندرجات چک مخدوش است.
 - مبلغ حروفی با عددی چک مغایر است.
 - حساب مورد نظر مسدود است (حسب درخواست مشتری).
 - حساب مورد نظر مسدود است (حسب دستور مرجع قضایی).
 - چک با این سری و سریال مسدود است.
 - حساب دارای کسر موجودی است.
 - حساب مورد نظر فاقد موجودی است.
- اعلامیه عدم پرداخت این قبیل چک‌ها با درخواست مشتری صادر می‌شود.

چک رمزدار

به چکی اطلاق می‌شود که بنا به درخواست مشتری و به نام اشخاص حقیقی یا حقوقی توسط بانک حسب مورد به عهده همان بانک یا شعب آن و یا بر عهده سایر بانک‌ها (چک رمزدار بین بانکی) برای تسهیل و تسریع در نقل و انتقال وجوه بین بانکی صادر گردیده و پرداخت وجه آن توسط بانک صادرکننده تضمین می‌شود.

چک واگذاری

به چکی اطلاق می‌شود که برای دریافت وجه مندرج در آن و به منظور بررسی و پرداخت وجه به بانک عهده ارجاع داده می‌شود.

چک عودتی

در چک‌های رمزدار به چکی اطلاق می‌شود که در هنگام ارائه به بانک جهت وصول به علی‌المشابه با چک‌های برگشتی یا دلایل دیگری قابل پرداخت نباشد.

چک‌های مبادله‌ای

در چک‌های عادی، به مجموع چک‌های وصولی و برگشتی بین بانکی و در چک‌های رمزدار، به مجموع چک‌های وصولی و عودتی بین بانکی بر اساس سامانه چکاوک اطلاق می‌شود.

سامانه انتقال تصویر چک (چکاوک)

در سال ۱۳۹۱ شورای پول و اعتبار طی مصوبه‌ای طراحی و پیاده‌سازی سامانه چکاوک را با هدف ساکن‌سازی لاشه چک و با قابلیت پذیرش و پردازش الکترونیکی چک‌های کاغذی بین بانکی و انجام تراکنش‌های الکترونیکی با استفاده از سامانه پایاپای الکترونیکی (پایا) الزامی اعلام کرد.

در این خصوص بانک مرکزی از آبان‌ماه سال ۱۳۹۳، سیستم انتقال تصویر چک (چکاوک) را به‌عنوان یکی دیگر از سیستم‌های پیش‌بینی‌شده در طرح استقرار نظام جامع پرداخت تا پایان خردادماه ۱۳۹۴ در کلیه استان‌های کشور عملیاتی نمود. این سیستم، با استفاده از سامانه پایاپای الکترونیکی (پایا) جهت انتقال الکترونیکی تصویر، داده‌ها، اطلاعات چک و تسویه بین بانکی با هدف حذف فیزیکی چک‌ها بین شعب و واحدهای بانکی و به تبع آن کاهش مدت زمان تسویه چک‌ها، اعمال نظارت متمرکز توسط بانک مرکزی و بانک‌ها بر جریان گردش وجوه و اعمال کنترل‌های قانونی و مقرراتی، یکی از اجزای مهم نظام جامع پرداخت محسوب می‌شود.

خلاصه آمار چک‌های مبادله‌ای در آبان‌ماه ۱۴۰۳

در این گزارش خلاصه‌ای از آمار چک‌های مبادله‌ای، وصولی و برگشتی بر اساس اطلاعات سامانه انتقال تصویر چک (چکاوک) در آبان‌ماه ۱۴۰۳ به شرح ذیل ارائه می‌شود:

چک‌های مبادله‌ای

در آبان‌ماه ۱۴۰۳، در کل کشور حدود ۹/۵ میلیون فقره چک به ارزشی بالغ بر ۷۷۸۸ هزار میلیارد ریال مبادله شده است که نسبت به ماه قبل از نظر تعداد و مبلغ به ترتیب ۷/۵ درصد و ۱/۳ درصد کاهش نشان می‌دهد (جدول شماره ۱ و ۷).

در ماه مورد گزارش در استان تهران حدود ۲/۹ میلیون فقره چک به ارزشی حدود ۳۸۲۹ هزار میلیارد ریال مبادله شد (جدول شماره ۱).

در آبان‌ماه ۱۴۰۳، ۴۸/۲ درصد از تعداد چک‌های مبادله‌ای کل کشور در سه استان تهران (۳۰/۲ درصد)، اصفهان (۱۰/۷ درصد)، و خراسان رضوی (۷/۳ درصد) مبادله شده است که بیشترین سهم را در مقایسه با سایر استان‌ها دارا بوده‌اند.

در ماه مذکور ۶۲/۲ درصد از ارزش چک‌های فوق در سه استان تهران (۴۹/۲ درصد)، اصفهان (۷/۳ درصد) و خراسان رضوی (۵/۷ درصد) مبادله گردیده است که بیشترین سهم را در مقایسه با سایر استان‌ها دارا بوده‌اند. (جدول شماره ۲)

چک‌های وصولی

در آبان‌ماه ۱۴۰۳، در کل کشور بیش از ۸/۶ میلیون فقره چک به ارزشی حدود ۶۷۰۱ هزار میلیارد ریال وصول شده است که نسبت به ماه قبل از نظر تعداد و مبلغ به ترتیب ۶/۹ درصد و ۰/۶ درصد کاهش نشان می‌دهد (جدول شماره ۱ و ۷).

در ماه مذکور از کل تعداد و مبلغ چک‌های مبادله شده به ترتیب ۹۰/۹ درصد و ۸۶/۰ درصد وصول شده است. درصد تعداد و مبلغ چک‌های وصول شده در مهرماه ۱۴۰۳ به ترتیب معادل ۹۰/۴ درصد و ۸۵/۴ درصد و در آبان‌ماه ۱۴۰۲ به ترتیب برابر ۹۲/۱ درصد و ۸۸/۴ درصد بوده است (جدول شماره ۳ و ۶).

در آبان‌ماه ۱۴۰۳، در استان تهران بیش از ۲/۶ میلیون فقره چک به ارزشی حدود ۳۳۱۳ هزار میلیارد ریال وصول شد که از نظر تعداد ۹۱/۰ درصد و از نظر ارزش ۸۶/۵ درصد از کل چک‌های مبادله‌ای وصول شده است (جدول شماره ۱ و ۳).

در ماه مذکور در بین سایر استان‌های کشور، بیشترین نسبت تعداد چک‌های وصولی به کل چک‌های مبادله‌ای در استان، به ترتیب به استان‌های گیلان (۹۳/۰ درصد)، کرمانشاه (۹۲/۵ درصد) و قم (۹۲/۳ درصد) اختصاص یافته است و استان‌های کهگیلویه و بویراحمد (۸۷/۹ درصد)، خراسان شمالی و کردستان (هر کدام ۸۸/۳ درصد) و لرستان (۸۸/۷ درصد) پایین‌ترین نسبت تعداد چک‌های وصولی به کل چک‌های مبادله شده در استان را به خود اختصاص داده‌اند.

در ماه مورد بررسی در بین سایر استان‌های کشور، بیشترین نسبت ارزش چک‌های وصولی به کل ارزش چک‌های مبادله‌ای در استان، به ترتیب به استان‌های البرز (۸۹/۲ درصد)، خوزستان (۸۷/۸ درصد) و هرمزگان (۸۷/۰ درصد) اختصاص یافته است و استان‌های ایلام (۷۲/۷ درصد)، آذربایجان غربی (۸۰/۹ درصد) و بوشهر (۸۱/۲ درصد) کمترین نسبت ارزش چک‌های وصولی به کل ارزش چک‌های مبادله شده در استان را به خود اختصاص داده‌اند. (جدول شماره ۳)

چک‌های برگشتی

در آبان‌ماه ۱۴۰۳، در کل کشور حدود ۸۵۸ هزار فقره چک به ارزشی حدود ۱۰۸۸ هزار میلیارد ریال برگشت داده شده است که نسبت به ماه قبل از نظر تعداد و مبلغ به ترتیب ۱۲/۷ درصد و ۵/۳ درصد کاهش نشان می‌دهد (جداول شماره ۱ و ۷).

در ماه مذکور از کل تعداد و مبلغ چک‌های مبادله شده به ترتیب ۹/۱ درصد و ۱۴/۰ درصد برگشت داده شده است. درصد تعداد و مبلغ چک‌های برگشت داده شده در مهرماه ۱۴۰۳ به ترتیب معادل ۹/۶ درصد و ۱۴/۶ درصد و در آبان‌ماه ۱۴۰۲ به ترتیب برابر ۷/۹ درصد و ۱۱/۶ درصد بوده است (جداول شماره ۳ و ۶).

در ماه مورد گزارش در استان تهران معادل ۲۵۶ هزار فقره چک به ارزشی بالغ بر ۵۱۶ هزار میلیارد ریال برگشت داده شد که از نظر تعداد ۹/۰ درصد و از نظر ارزش ۱۳/۵ درصد از کل چک‌های مبادله‌ای برگشت داده شده است (جداول شماره ۱ و ۳).

در ماه مذکور در بین سایر استان‌های کشور، بیشترین نسبت تعداد چک‌های برگشتی به کل چک‌های مبادله‌ای در استان، به ترتیب به استان‌های کهگیلویه و بویراحمد (۱۲/۱ درصد)، خراسان شمالی و کردستان (هر کدام ۱۱/۷ درصد) و لرستان (۱۱/۳ درصد) اختصاص یافته است و استان‌های گیلان (۷/۰ درصد)، کرمانشاه (۷/۵ درصد) و قم (۷/۷ درصد) پایین‌ترین نسبت تعداد چک‌های برگشتی به کل تعداد چک‌های مبادله شده در استان را به خود اختصاص داده‌اند.

در ماه مورد بررسی در بین سایر استان‌های کشور، بیشترین نسبت ارزش چک‌های برگشتی به کل ارزش چک‌های مبادله شده در استان، به ترتیب به استان‌های ایلام (۲۷/۳ درصد)، آذربایجان غربی (۱۹/۱ درصد) و بوشهر (۱۸/۸ درصد) اختصاص یافته است و استان‌های البرز (۱۰/۸ درصد)، خوزستان (۱۱/۲ درصد) و هرمزگان (۱۲/۰ درصد) کمترین نسبت ارزش چک‌های برگشتی به کل ارزش چک‌های مبادله شده در استان را به خود اختصاص داده‌اند. (جدول شماره ۳)

چک‌های برگشتی به تفکیک علل

در آبان‌ماه ۱۴۰۳، در کل کشور بیش از ۸۳۶ هزار فقره چک به ارزشی حدود ۱۰۵۵ هزار میلیارد ریال به دلایل کسری یا فقدان موجودی برگشت داده شده است. در واقع در کل کشور از نظر تعداد ۹۷/۵ درصد و از نظر مبلغ ۹۷/۰ درصد از کل چک‌های برگشتی به دلایل کسری یا فقدان موجودی بوده است.

در ماه مورد بررسی در استان تهران حدود ۲۴۹ هزار فقره چک به ارزشی حدود ۴۹۷ هزار میلیارد ریال به دلایل کسری یا فقدان موجودی برگشت داده شده است. در واقع در استان تهران از نظر تعداد ۹۷/۱ درصد و از نظر ارزش ۹۶/۲ درصد از کل چک‌های برگشتی به دلایل کسری یا فقدان موجودی بوده است. (جدول شماره ۴ و ۵)

در ماه مورد بررسی در بین سایر استان‌های کشور، بیشترین نسبت تعداد چک‌های برگشتی به دلایل کسری یا فقدان موجودی به کل تعداد چک‌های برگشتی در استان، به ترتیب به استان‌های چهارمحال و بختیاری (۹۸/۷ درصد)، خراسان جنوبی (۹۸/۶ درصد)، اصفهان و زنجان (هرکدام ۹۸/۴ درصد) اختصاص یافته است و استان‌های البرز و ایلام (هرکدام ۹۶/۶ درصد)، سیستان و بلوچستان (۹۷/۰ درصد)، کرمانشاه و کهگیلویه و بویراحمد (هرکدام ۹۷/۱ درصد) کمترین نسبت تعداد چک‌های برگشتی به دلایل کسری یا فقدان موجودی به کل تعداد چک‌های برگشتی در استان را به خود اختصاص داده است.

در ماه مذکور در بین سایر استان‌های کشور، بیشترین نسبت ارزش چک‌های برگشتی به دلایل کسری یا فقدان موجودی به کل ارزش چک‌های برگشتی در استان، به ترتیب به استان‌های چهارمحال و بختیاری (۹۹/۱ درصد)، ایلام (۹۸/۹ درصد) و آذربایجان غربی (۹۸/۸ درصد) اختصاص یافته است و استان‌های خراسان جنوبی (۹۴/۹ درصد)، قم (۹۵/۵ درصد) و البرز (۹۶/۱ درصد) کمترین نسبت ارزش چک‌های برگشتی به دلایل کسری یا فقدان موجودی به کل ارزش چک‌های برگشتی در استان را به خود اختصاص داده است. (جدول شماره ۵)

چک‌های رمزدار وصولی

در آبان‌ماه ۱۴۰۳، در کل کشور بیش از ۲۴۹ هزار فقره چک رمزدار به ارزشی بالغ بر ۱۶۴۴ هزار میلیارد ریال وصول شد که نسبت به ماه قبل از نظر تعداد و مبلغ به ترتیب ۶/۱ و ۲/۸ درصد کاهش داشته است (جداول شماره ۹ و ۱۰).

در ماه مورد بررسی در استان تهران معادل ۸۱ هزار فقره چک رمزدار به ارزشی حدود ۹۸۰ هزار میلیارد ریال وصول شد.

در ماه مذکور ۵۱/۱ درصد از تعداد چک‌های رمزدار وصولی در سه استان تهران (۳۲/۵ درصد)، خراسان رضوی (۱۰/۱ درصد) و اصفهان (۸/۵ درصد) وصول شده است که بیشترین سهم را در مقایسه با سایر استان‌ها دارا بوده‌اند.

همچنین ۷۴/۷ درصد از ارزش چک‌های مورد اشاره، در استان‌های تهران (۵۹/۶ درصد)، خراسان رضوی (۸/۰ درصد) و اصفهان (۷/۱ درصد) وصول شده است. (جدول شماره ۹)

چک‌های وصولی بر حسب عادی و رمزدار

در آبان‌ماه ۱۴۰۳، در کل کشور بیش از ۸/۸ میلیون فقره چک وصول شد که از این تعداد بیش از ۸/۶ میلیون فقره عادی و بالغ بر ۰/۲ میلیون فقره رمزدار بوده است. بر این اساس در کل کشور ۹۷/۲ درصد از کل تعداد چک‌های وصولی، عادی و ۲/۸ درصد رمزدار بوده است (جدول شماره ۱۱).

در ماه مورد بررسی در کل کشور حدود ۸۳۴۵ هزار میلیارد ریال چک وصول شد که حدود ۶۷۰۱ هزار میلیارد ریال آن چک عادی و بالغ بر ۱۶۴۴ هزار میلیارد ریال چک رمزدار می‌باشد. به عبارتی در کل کشور ۸۰/۳ درصد از کل ارزش چک‌های وصولی، عادی و ۱۹/۷ درصد رمزدار بوده است (جدول شماره ۱۲).

جدول شماره ۱
تعداد و مبلغ چک‌های مبادله‌ای، وصولی و برگشتی به تفکیک استان
آبان‌ماه ۱۴۰۳

تعداد: صد فقره

مبلغ: میلیارد ریال

برگشتی		وصولی		مبادله‌ای		نام استان
مبلغ	تعداد	مبلغ	تعداد	مبلغ	تعداد	
۱۰۸۷۶۹۱	۸۵۷۷	۶۷۰۰۶۲۸	۸۶۰۳۳	۷۷۸۸۳۱۹	۹۴۶۱۰	کل کشور
۵۳۴۲۳	۶۱۳	۳۰۴۱۲۸	۵۷۰۰	۳۵۷۵۵۱	۶۳۱۳	آذربایجان شرقی
۳۰۵۱۴	۲۸۶	۱۲۹۱۸۶	۲۳۸۵	۱۵۹۷۰۰	۲۶۷۱	آذربایجان غربی
۱۱۸۰۳	۱۵۷	۵۶۲۱۰	۱۳۱۷	۶۸۰۱۳	۱۴۷۴	اردبیل
۷۵۲۷۲	۹۴۱	۴۹۶۸۴۷	۹۲۱۴	۵۷۲۱۱۹	۱۰۱۵۵	اصفهان
۳۰۶۶۳	۲۳۳	۲۵۲۰۷۰	۲۴۸۲	۲۸۲۷۳۳	۲۷۱۵	البرز
۱۵۴۹	۸	۴۱۱۵	۸۷	۵۶۶۴	۹۵	ایلام
۷۳۱۷	۴۶	۳۱۶۱۲	۴۶۰	۳۸۹۲۹	۵۰۶	بوشهر
۵۱۶۱۲۵	۲۵۶۰	۳۳۱۲۸۰۳	۲۶۰۱۲	۳۸۲۸۹۲۸	۲۸۵۷۲	تهران
۷۰۳۹	۶۰	۳۲۷۳۷	۵۱۱	۳۹۷۷۶	۵۷۱	چهارمحال و بختیاری
۳۸۱۰	۴۹	۱۸۴۶۲	۵۲۶	۲۲۲۷۲	۵۷۵	خراسان جنوبی
۶۲۹۱۲	۶۴۶	۳۷۷۶۲۲	۶۲۷۶	۴۴۰۵۳۴	۶۹۲۲	خراسان رضوی
۲۹۱۷	۳۱	۱۳۲۹۸	۲۳۵	۱۶۲۱۵	۲۶۶	خراسان شمالی
۱۲۸۵۳	۱۱۶	۱۰۱۸۲۹	۱۳۴۷	۱۱۴۶۸۲	۱۴۶۳	خوزستان
۸۶۶۶	۱۰۲	۵۵۳۶۱	۹۸۰	۶۴۰۲۷	۱۰۸۲	زنجان
۱۲۳۵۰	۸۶	۵۷۱۱۶	۹۰۵	۶۹۴۶۶	۹۹۱	سمنان
۲۶۲۱	۲۲	۱۶۱۰۵	۲۰۸	۱۸۷۲۶	۲۳۰	سیستان و بلوچستان
۳۲۷۱۲	۲۷۹	۲۲۲۹۹۵	۲۸۲۲	۲۵۵۷۰۷	۳۱۰۱	فارس
۱۵۳۰۵	۱۵۱	۹۷۴۲۰	۱۴۹۶	۱۱۲۷۲۵	۱۶۴۷	قزوین
۱۷۶۹۹	۲۹۳	۱۰۸۷۰۱	۳۵۲۷	۱۲۶۴۰۰	۳۸۲۰	قم
۸۰۳۳	۹۲	۳۶۹۶۲	۶۹۴	۴۴۹۹۵	۷۸۶	کردستان
۱۴۱۴۱	۱۸۴	۹۱۱۳۲	۱۹۶۳	۱۰۵۲۷۳	۲۱۴۷	کرمان
۵۰۶۲	۴۳	۳۶۰۲۰	۵۲۷	۴۱۰۸۲	۵۷۰	کرمانشاه
۸۶۸	۱۲	۵۰۹۸	۸۷	۵۹۶۶	۹۹	کهگیلویه و بویراحمد
۹۶۱۳	۹۰	۵۹۰۹۴	۹۸۳	۶۸۷۰۷	۱۰۷۳	گلستان
۲۶۸۵۲	۱۹۵	۱۳۱۷۰۶	۲۵۸۲	۱۵۸۵۵۸	۲۷۷۷	گیلان
۵۶۷۵	۵۱	۲۴۸۹۰	۴۰۲	۳۰۵۶۵	۴۵۳	لرستان
۴۱۳۱۷	۴۲۰	۲۴۸۲۱۳	۴۳۶۴	۲۸۹۵۳۰	۴۷۸۴	مازندران
۱۳۶۱۰	۱۴۲	۹۷۰۵۶	۱۴۱۸	۱۱۰۶۶۶	۱۵۶۰	مرکزی
۸۱۱۶	۵۶	۵۹۳۹۸	۵۵۶	۶۷۵۱۴	۶۱۲	هرمزگان
۱۳۵۹۲	۱۴۹	۶۵۵۶۴	۱۳۰۲	۷۹۱۵۶	۱۴۵۱	همدان
۳۵۲۵۹	۴۶۳	۱۵۶۸۷۹	۴۶۶۴	۱۹۲۱۳۸	۵۱۲۷	یزد

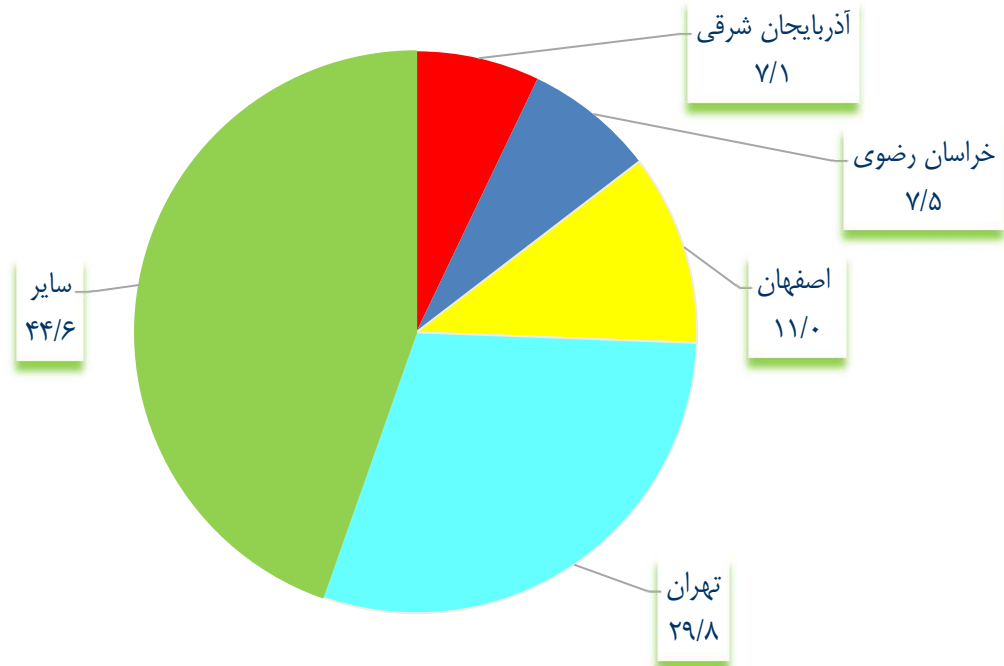
جدول شماره ۲

درصد توزیع تعداد و مبلغ چک‌های مبادله‌ای، وصولی و برگشتی بر حسب استان

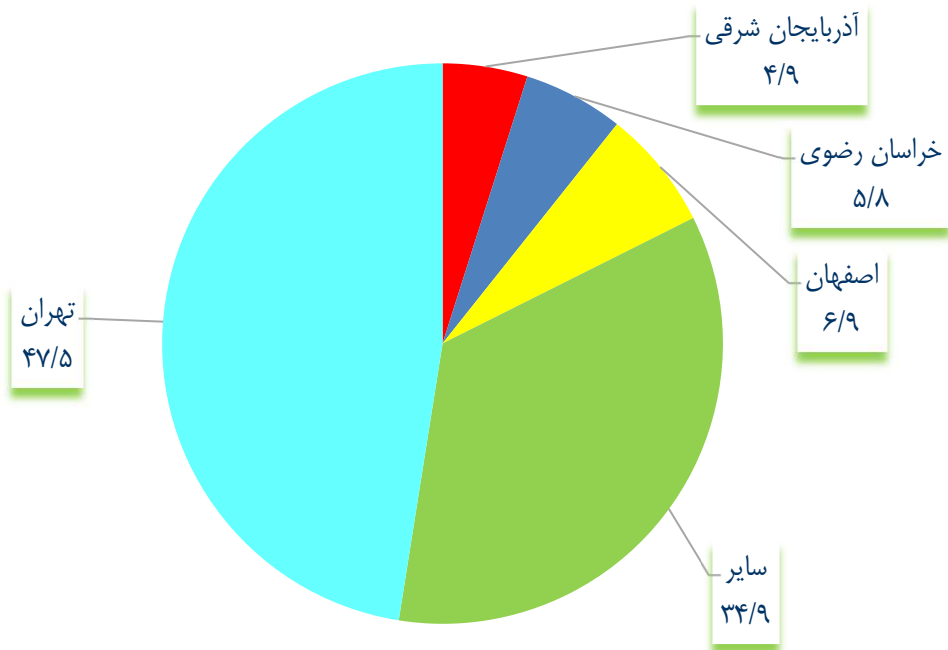
آبان‌ماه ۱۴۰۳

برگشتی		وصولی		مبادله‌ای		نام استان
مبلغ	تعداد	مبلغ	تعداد	مبلغ	تعداد	
۱۰۰/۰	۱۰۰/۰	۱۰۰/۰	۱۰۰/۰	۱۰۰/۰	۱۰۰/۰	کل کشور
۴/۹	۷/۱	۴/۵	۶/۶	۴/۶	۶/۷	آذربایجان شرقی
۲/۸	۳/۳	۱/۹	۲/۸	۲/۱	۲/۸	آذربایجان غربی
۱/۱	۱/۸	۰/۸	۱/۵	۰/۹	۱/۶	اردبیل
۶/۹	۱۱/۰	۷/۴	۱۰/۷	۷/۳	۱۰/۷	اصفهان
۲/۸	۲/۷	۳/۸	۲/۹	۳/۶	۲/۹	البرز
۰/۱	۰/۱	۰/۱	۰/۱	۰/۱	۰/۱	ایلام
۰/۷	۰/۵	۰/۵	۰/۵	۰/۵	۰/۵	بوشهر
۴۷/۵	۲۹/۸	۴۹/۴	۳۰/۲	۴۹/۲	۳۰/۲	تهران
۰/۶	۰/۷	۰/۵	۰/۶	۰/۵	۰/۶	چهارمحال و بختیاری
۰/۴	۰/۶	۰/۳	۰/۶	۰/۳	۰/۶	خراسان جنوبی
۵/۸	۷/۵	۵/۶	۷/۳	۵/۷	۷/۳	خراسان رضوی
۰/۳	۰/۴	۰/۲	۰/۳	۰/۲	۰/۳	خراسان شمالی
۱/۲	۱/۴	۱/۵	۱/۶	۱/۵	۱/۵	خوزستان
۰/۸	۱/۲	۰/۸	۱/۱	۰/۸	۱/۱	زنجان
۱/۱	۱/۰	۰/۹	۱/۱	۰/۹	۱/۰	سمنان
۰/۲	۰/۳	۰/۲	۰/۲	۰/۲	۰/۲	سیستان و بلوچستان
۳/۰	۳/۳	۳/۳	۳/۳	۳/۳	۳/۳	فارس
۱/۴	۱/۸	۱/۵	۱/۷	۱/۴	۱/۷	قزوین
۱/۶	۳/۴	۱/۶	۴/۱	۱/۶	۴/۰	قم
۰/۷	۱/۱	۰/۶	۰/۸	۰/۶	۰/۸	کردستان
۱/۳	۲/۱	۱/۴	۲/۳	۱/۴	۲/۳	کرمان
۰/۵	۰/۵	۰/۵	۰/۶	۰/۵	۰/۶	کرمانشاه
۰/۱	۰/۱	۰/۱	۰/۱	۰/۱	۰/۱	کهگیلویه و بویراحمد
۰/۹	۱/۰	۰/۹	۱/۱	۰/۹	۱/۱	گلستان
۲/۵	۲/۳	۲/۰	۳/۰	۲/۰	۲/۹	گیلان
۰/۵	۰/۶	۰/۴	۰/۵	۰/۴	۰/۵	لرستان
۳/۸	۴/۹	۳/۷	۵/۱	۳/۷	۵/۱	مازندران
۱/۳	۱/۷	۱/۴	۱/۶	۱/۴	۱/۶	مرکزی
۰/۷	۰/۷	۰/۹	۰/۶	۰/۹	۰/۶	هرمزگان
۱/۲	۱/۷	۱/۰	۱/۵	۱/۰	۱/۵	همدان
۳/۲	۵/۴	۲/۳	۵/۴	۲/۵	۵/۴	یزد

نمودار شماره ۱
درصد توزیع تعداد چک‌های برگشتی بر حسب استان
آبان‌ماه ۱۴۰۳



نمودار شماره ۲
درصد توزیع مبلغ چک‌های برگشتی بر حسب استان
آبان‌ماه ۱۴۰۳



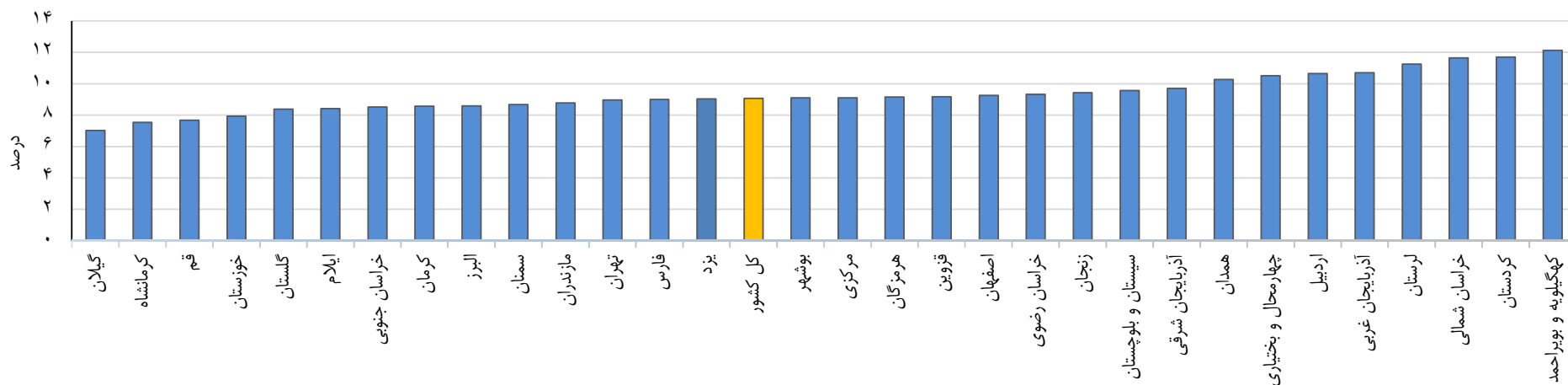
جدول شماره ۳

درصد توزیع تعداد و مبلغ چک‌های مبادله‌ای بر حسب وصولی و برگشتی به تفکیک استان

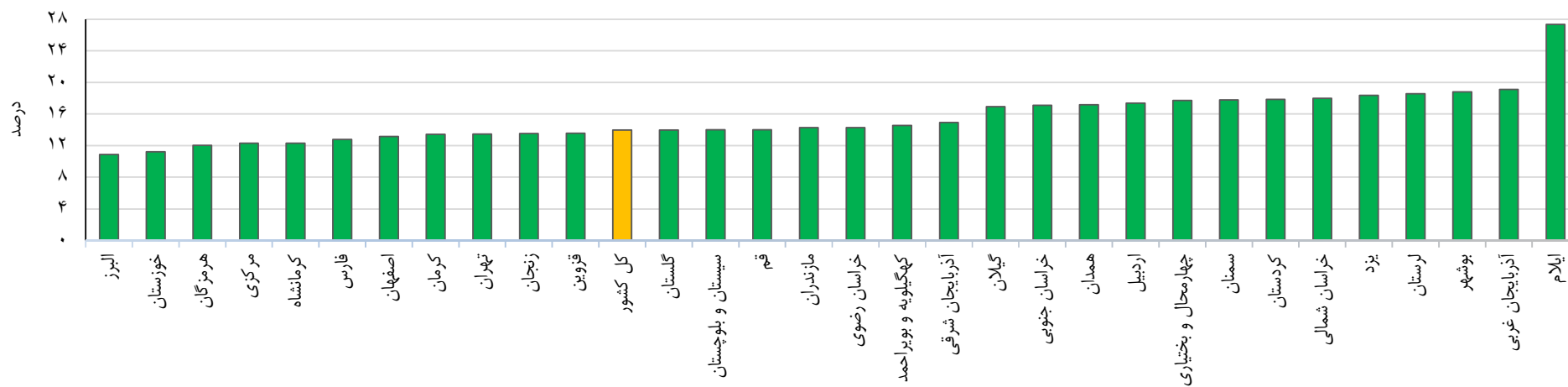
آبان‌ماه ۱۴۰۳

مبلغ		تعداد		نام استان
برگشتی	وصولی	برگشتی	وصولی	
۱۴/۰	۸۶/۰	۹/۱	۹۰/۹	کل کشور
۱۴/۹	۸۵/۱	۹/۷	۹۰/۳	آذربایجان شرقی
۱۹/۱	۸۰/۹	۱۰/۷	۸۹/۳	آذربایجان غربی
۱۷/۴	۸۲/۶	۱۰/۷	۸۹/۳	اردبیل
۱۳/۲	۸۶/۸	۹/۳	۹۰/۷	اصفهان
۱۰/۸	۸۹/۲	۸/۶	۹۱/۴	البرز
۲۷/۳	۷۲/۷	۸/۴	۹۱/۶	ایلام
۱۸/۸	۸۱/۲	۹/۱	۹۰/۹	بوشهر
۱۳/۵	۸۶/۵	۹/۰	۹۱/۰	تهران
۱۷/۷	۸۲/۳	۱۰/۵	۸۹/۵	چهارمحال و بختیاری
۱۷/۱	۸۲/۹	۸/۵	۹۱/۵	خراسان جنوبی
۱۴/۳	۸۵/۷	۹/۳	۹۰/۷	خراسان رضوی
۱۸/۰	۸۲/۰	۱۱/۷	۸۸/۳	خراسان شمالی
۱۱/۲	۸۸/۸	۷/۹	۹۲/۱	خوزستان
۱۳/۵	۸۶/۵	۹/۴	۹۰/۶	زنجان
۱۷/۸	۸۲/۲	۸/۷	۹۱/۳	سمنان
۱۴/۰	۸۶/۰	۹/۶	۹۰/۴	سیستان و بلوچستان
۱۲/۸	۸۷/۲	۹/۰	۹۱/۰	فارس
۱۳/۶	۸۶/۴	۹/۲	۹۰/۸	قزوین
۱۴/۰	۸۶/۰	۷/۷	۹۲/۳	قم
۱۷/۹	۸۲/۱	۱۱/۷	۸۸/۳	کردستان
۱۳/۴	۸۶/۶	۸/۶	۹۱/۴	کرمان
۱۲/۳	۸۷/۷	۷/۵	۹۲/۵	کرمانشاه
۱۴/۵	۸۵/۵	۱۲/۱	۸۷/۹	کهگیلویه و بویراحمد
۱۴/۰	۸۶/۰	۸/۴	۹۱/۶	گلستان
۱۶/۹	۸۳/۱	۷/۰	۹۳/۰	گیلان
۱۸/۶	۸۱/۴	۱۱/۳	۸۸/۷	لرستان
۱۴/۳	۸۵/۷	۸/۸	۹۱/۲	مازندران
۱۲/۳	۸۷/۷	۹/۱	۹۰/۹	مرکزی
۱۲/۰	۸۸/۰	۹/۲	۹۰/۸	هرمزگان
۱۷/۲	۸۲/۸	۱۰/۳	۸۹/۷	همدان
۱۸/۴	۸۱/۶	۹/۰	۹۱/۰	یزد

نمودار شماره ۳
نسبت تعداد چک‌های برگشتی به مبادله‌ای به تفکیک استان
آبان‌ماه ۱۴۰۳



نمودار شماره ۴
نسبت مبلغ چک‌های برگشتی به مبادله‌ای به تفکیک استان
آبان‌ماه ۱۴۰۳



جدول شماره ۴
تعداد و مبلغ چک‌های برگشتی بر حسب علق برگشت به تفکیک استان
آبان ماه ۱۴۰۳

تعداد: صد فقره
 مبلغ: میلیارد ریال

مبلغ			تعداد			نام استان
جمع	سایر علق ^۱	کسری یا فقدان موجودی	جمع	سایر علق ^۱	کسری یا فقدان موجودی	
۱۰۸۷۶۹۱	۳۲۹۲۸	۱۰۵۴۷۶۳	۸۵۷۷	۲۱۳	۸۳۶۴	کل کشور
۵۳۴۲۳	۱۳۴۱	۵۲۰۸۲	۶۱۳	۱۷	۵۹۶	آذربایجان شرقی
۳۰۵۱۴	۳۵۷	۳۰۱۵۷	۲۸۶	۷	۲۷۹	آذربایجان غربی
۱۱۸۰۳	۱۹۰	۱۱۶۱۳	۱۵۷	۳	۱۵۴	اردبیل
۷۵۲۷۲	۲۲۴۷	۷۳۰۲۵	۹۴۱	۱۵	۹۲۶	اصفهان
۳۰۶۶۳	۱۲۰۰	۲۹۴۶۳	۲۳۳	۸	۲۲۵	البرز
۱۵۴۹	۱۷	۱۵۳۲	۸	*	۸	ایلام
۷۳۱۷	۱۷۳	۷۱۴۴	۴۶	۱	۴۵	بوشهر
۵۱۶۱۲۵	۱۹۴۰۱	۴۹۶۷۲۴	۲۵۶۰	۷۵	۲۴۸۵	تهران
۷۰۳۹	۶۴	۶۹۷۵	۶۰	۱	۵۹	چهارمحال و بختیاری
۳۸۱۰	۱۹۴	۳۶۱۶	۴۹	۱	۴۸	خراسان جنوبی
۶۲۹۱۲	۱۲۲۷	۶۱۶۸۵	۶۴۶	۱۸	۶۲۸	خراسان رضوی
۲۹۱۷	۶۲	۲۸۵۵	۳۱	۱	۳۰	خراسان شمالی
۱۲۸۵۳	۲۱۱	۱۲۶۴۲	۱۱۶	۳	۱۱۳	خوزستان
۸۶۶۶	۱۱۸	۸۵۴۸	۱۰۲	۲	۱۰۰	زنجان
۱۲۳۵۰	۲۹۷	۱۲۰۵۳	۸۶	۲	۸۴	سمنان
۲۶۲۱	۵۳	۲۵۶۸	۲۲	۱	۲۱	سیستان و بلوچستان
۳۲۷۱۲	۹۴۲	۳۱۷۷۰	۲۷۹	۷	۲۷۲	فارس
۱۵۳۰۵	۳۶۳	۱۴۹۴۲	۱۵۱	۴	۱۴۷	قزوین
۱۷۶۹۹	۷۹۹	۱۶۹۰۰	۲۹۳	۸	۲۸۵	قم
۸۰۳۳	۱۸۷	۷۸۴۶	۹۲	۲	۹۰	کردستان
۱۴۱۴۱	۳۶۰	۱۳۷۸۱	۱۸۴	۵	۱۷۹	کرمان
۵۰۶۲	۱۱۵	۴۹۴۷	۴۳	۱	۴۲	کرمانشاه
۸۶۸	۱۲	۸۵۶	۱۲	*	۱۲	کهگیلویه و بویراحمد
۹۶۱۳	۱۳۷	۹۴۷۶	۹۰	۲	۸۸	گلستان
۲۶۸۵۲	۳۹۰	۲۶۴۶۲	۱۹۵	۴	۱۹۱	گیلان
۵۶۷۵	۱۵۴	۵۵۲۱	۵۱	۱	۵۰	لرستان
۴۱۳۱۷	۹۷۹	۴۰۳۳۸	۴۲۰	۸	۴۱۲	مازندران
۱۳۶۱۰	۲۲۶	۱۳۳۸۴	۱۴۲	۳	۱۳۹	مرکزی
۸۱۱۶	۱۱۸	۷۹۹۸	۵۶	۱	۵۵	هرمزگان
۱۳۵۹۲	۳۴۴	۱۳۲۴۸	۱۴۹	۴	۱۴۵	همدان
۳۵۲۵۹	۶۴۷	۳۴۶۱۲	۴۶۳	۹	۴۵۴	یزد

^۱ شامل موارد عدم تطابق امضاء، نقص امضاء، مغایرت تاریخ عددی و حروفی، مخدوش بودن امضا یا مندرجات چک، مغایرت مبلغ حروفی با عددی چک، مسدود بودن حساب مورد نظر و مسدود بودن چک با شماره سری و سریال مرتبط

جدول شماره ۵

درصد توزیع تعداد و مبلغ چک‌های برگشتی بر حسب عطل برگشت به تفکیک استان

آبان‌ماه ۱۴۰۳

مبلغ		تعداد		نام استان
سایر عطل ^۱	کسری یا فقدان موجودی	سایر عطل ^۱	کسری یا فقدان موجودی	
۳/۰	۹۷/۰	۲/۵	۹۷/۵	کل کشور
۲/۵	۹۷/۵	۲/۸	۹۷/۲	آذربایجان شرقی
۱/۲	۹۸/۸	۲/۴	۹۷/۶	آذربایجان غربی
۱/۶	۹۸/۴	۲/۲	۹۷/۸	اردبیل
۳/۰	۹۷/۰	۱/۶	۹۸/۴	اصفهان
۳/۹	۹۶/۱	۳/۴	۹۶/۶	البرز
۱/۱	۹۸/۹	۳/۴	۹۶/۶	ایلام
۲/۴	۹۷/۶	۲/۶	۹۷/۴	بوشهر
۳/۸	۹۶/۲	۲/۹	۹۷/۱	تهران
۰/۹	۹۹/۱	۱/۳	۹۸/۷	چهارمحال و بختیاری
۵/۱	۹۴/۹	۱/۴	۹۸/۶	خراسان جنوبی
۲/۰	۹۸/۰	۲/۸	۹۷/۲	خراسان رضوی
۲/۱	۹۷/۹	۱/۸	۹۸/۲	خراسان شمالی
۱/۶	۹۸/۴	۲/۶	۹۷/۴	خوزستان
۱/۴	۹۸/۶	۱/۶	۹۸/۴	زنجان
۲/۴	۹۷/۶	۲/۵	۹۷/۵	سمنان
۲/۰	۹۸/۰	۳/۰	۹۷/۰	سیستان و بلوچستان
۲/۹	۹۷/۱	۲/۶	۹۷/۴	فارس
۲/۴	۹۷/۶	۲/۴	۹۷/۶	قزوین
۴/۵	۹۵/۵	۲/۸	۹۷/۲	قم
۲/۳	۹۷/۷	۲/۰	۹۸/۰	کردستان
۲/۵	۹۷/۵	۲/۵	۹۷/۵	کرمان
۲/۳	۹۷/۷	۲/۹	۹۷/۱	کرمانشاه
۱/۴	۹۸/۶	۲/۹	۹۷/۱	کهگیلویه و بویراحمد
۱/۴	۹۸/۶	۲/۰	۹۸/۰	گلستان
۱/۵	۹۸/۵	۱/۹	۹۸/۱	گیلان
۲/۷	۹۷/۳	۲/۰	۹۸/۰	لرستان
۲/۴	۹۷/۶	۲/۰	۹۸/۰	مازندران
۱/۷	۹۸/۳	۲/۲	۹۷/۸	مرکزی
۱/۵	۹۸/۵	۲/۶	۹۷/۴	هرمزگان
۲/۵	۹۷/۵	۲/۵	۹۷/۵	همدان
۱/۸	۹۸/۲	۲/۰	۹۸/۰	یزد

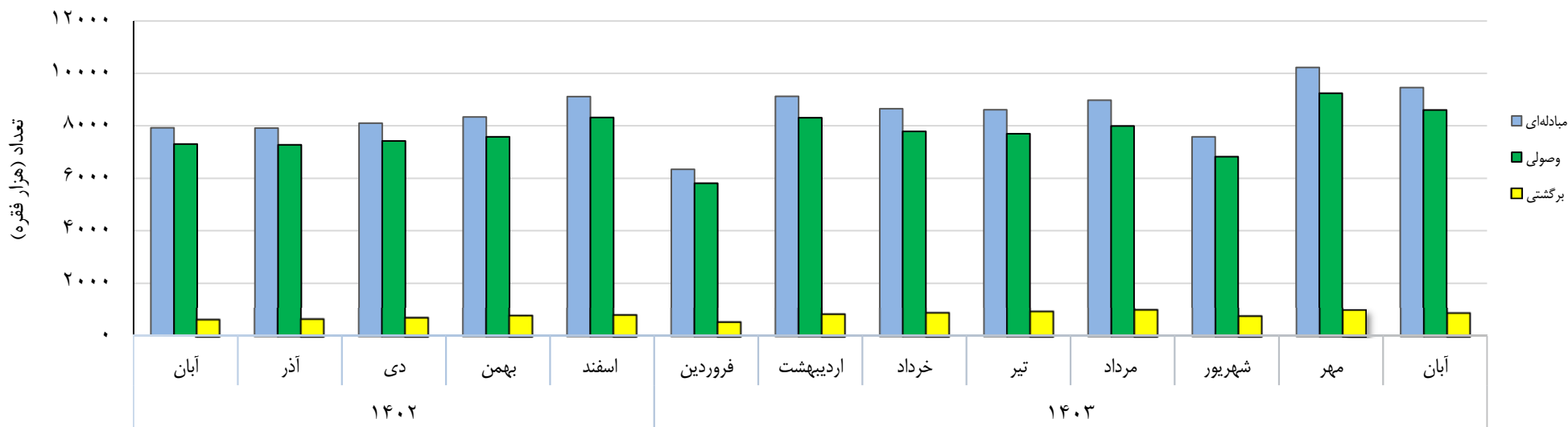
^۱ به زیرنویس صفحه قبل رجوع شود

جدول شماره ۶
تعداد و مبلغ چک‌های عادی و رمزدار در کل کشور

تعداد: صد فقره
مبلغ: میلیارد ریال

چک‌های رمزدار						چک‌های عادی										دوره
عودتی		وصولی		مبادله‌ای		نسبت چک‌های برگشتی به مبادله‌ای (درصد)		نسبت چک‌های وصولی به مبادله‌ای (درصد)		برگشتی		وصولی		مبادله‌ای		
مبلغ	تعداد	مبلغ	تعداد	مبلغ	تعداد	مبلغ	تعداد	مبلغ	تعداد	مبلغ	تعداد	مبلغ	تعداد	مبلغ	تعداد	
۶۹۳۹۷۲	۸۱۸	۱۵۳۲۵۲۱۲	۹۱۵۸۶	۱۶۰۱۹۱۸۴	۹۲۴۰۴	۲۱/۵	۱۵/۴	۷۸/۵	۸۴/۶	۱۶۱۲۲۲۸	۱۷۳۹۲۱	۵۸۷۶۳۸۱	۹۵۶۶۵۷	۷۴۸۸۶۱۹	۱۱۳۰۵۷۸	سال ۱۳۹۶
۷۹۶۳۳۷	۱۰۳۷	۳۰۴۲۷۲۹۳	۱۲۴۷۰۱	۳۱۲۲۳۶۳۰	۱۲۵۷۳۸	۱۴/۵	۱۲/۷	۸۵/۵	۸۷/۳	۱۳۶۹۰۴۲	۱۲۳۲۸۴	۸۰۸۱۷۹۱	۸۴۹۲۵۲	۹۴۵۰۸۳۳	۹۷۲۵۳۶	سال ۱۳۹۷
۱۸۲۳۰۹۸	۹۹۵	۱۸۹۷۱۱۰۳	۱۰۳۹۴۱	۲۰۷۹۴۲۰۱	۱۰۴۹۳۶	۱۱/۱	۹/۱	۸۸/۹	۹۰/۹	۱۲۸۳۵۶۱	۸۲۷۰۲	۱۰۲۷۷۰۲۱	۸۲۸۴۹۶	۱۱۵۶۰۵۸۲	۹۱۱۱۹۸	سال ۱۳۹۸
۱۱۶۳۵۹۸	۸۸۹	۱۴۷۸۳۳۲۸	۷۶۴۱۶	۱۵۹۴۶۹۲۶	۷۷۳۰۵	۱۱/۳	۹/۸	۸۸/۷	۹۰/۲	۲۴۸۸۴۸۱	۹۹۷۰۷	۱۹۵۲۰۲۸۱	۹۲۰۲۱۳	۲۲۰۰۸۷۶۲	۱۰۱۹۹۲۰	سال ۱۳۹۹
۶۸۸۰۸۳	۵۱۸	۱۹۶۹۸۲۲۷	۵۶۰۳۰	۲۰۳۸۶۳۱۰	۵۶۵۴۸	۱۲/۰	۹/۱	۸۸/۰	۹۰/۹	۳۲۹۶۶۱۹	۷۴۱۴۴	۲۴۴۴۷۸۱۸	۷۴۰۹۶۴	۲۷۵۴۴۴۳۷	۸۱۵۱۰۸	سال ۱۴۰۰
۳۸۲۷۲۴	۴۲۱	۲۳۹۱۲۲۰۷	۵۰۱۰۶	۲۴۲۹۴۹۳۱	۵۰۵۲۷	۹/۹	۸/۱	۹۰/۱	۹۱/۹	۴۳۸۸۸۰۰	۶۶۵۷۷	۳۹۷۷۳۷۳۵	۷۵۹۰۵۳	۴۴۱۶۲۵۳۵	۸۲۵۶۳۰	سال ۱۴۰۱
۸۸۷۸۳۰	۳۸۶	۱۸۶۸۱۸۸۰	۴۱۴۳۳	۱۹۵۶۹۷۱۰	۴۱۸۱۹	۱۲/۰	۸/۴	۸۸/۰	۹۱/۶	۷۳۷۱۱۸۳	۷۹۱۶۸	۵۴۲۱۲۷۲۵	۸۶۷۳۵۲	۶۱۵۸۳۹۰۸	۹۴۶۵۲۰	سال ۱۴۰۲
۱۴۰۲																
۴۴۴۶۹	۳۵	۱۴۴۴۰۳۰	۳۶۷۱	۱۴۸۳۳۹۹	۳۷۰۶	۱۱/۶	۷/۹	۸۸/۴	۹۲/۱	۶۰۱۳۶۹	۶۲۳۶	۴۵۹۹۱۳۰	۷۳۰۲۴	۵۲۰۰۴۹۹	۷۹۲۶۰	آبان
۴۵۱۸۸	۳۲	۱۴۷۳۲۷۲	۳۵۲۹	۱۵۱۸۱۴۶۰	۳۵۶۱	۱۲/۵	۸/۰	۸۷/۵	۹۲/۰	۶۵۸۷۹۰	۶۳۶۶	۴۵۹۴۲۱۲	۷۲۸۱۰	۵۲۵۳۰۰۲	۷۹۱۷۶	آذر
۲۰۵۰۹	۳۲	۱۵۵۷۱۳۶	۳۵۳۰	۱۵۷۷۶۴۵	۳۵۶۲	۱۱/۸	۸/۴	۸۸/۲	۹۱/۶	۶۵۳۸۹۶	۶۸۵۰	۴۸۸۴۶۹۰	۷۴۲۱۸	۵۵۳۸۵۸۶	۸۱۰۶۸	دی
۳۲۹۳۸	۳۴	۲۰۸۳۲۷۶	۳۸۷۵	۲۱۱۶۲۱۴	۳۹۰۹	۱۲/۳	۹/۲	۸۷/۷	۹۰/۸	۷۳۶۱۹۲	۷۶۳۶	۵۲۳۷۴۰۸	۷۵۷۷۹	۵۹۷۳۶۰۰	۸۳۴۱۵	بهمن
۳۶۵۰۰	۳۷	۲۶۲۲۹۶۲	۴۵۳۶	۲۶۵۹۴۶۲	۴۵۷۳	۱۱/۷	۸/۷	۸۸/۳	۹۱/۳	۸۱۳۱۵۸	۷۸۸۷	۶۱۱۱۴۴۶	۸۳۲۳۲	۶۹۲۴۶۰۴	۹۱۱۱۹	اسفند
۱۴۰۳																
۱۴۰۸۱	۱۷	۱۰۰۹۵۶۹	۲۰۰۴	۱۰۲۳۶۵۰	۲۰۲۱	۱۱/۶	۸/۳	۸۸/۴	۹۱/۷	۴۴۵۵۵۳	۵۲۸۷	۳۴۰۹۹۴۱	۵۸۱۰۲	۳۸۵۵۴۹۴	۶۳۳۸۹	فروردین
۱۹۲۹۴	۲۷	۱۶۹۰۶۹۷	۳۲۸۶	۱۷۰۹۹۹۱	۳۳۱۳	۱۲/۲	۸/۹	۸۷/۸	۹۱/۱	۸۱۱۸۶۹	۸۱۷۰	۵۸۲۵۳۲۶	۸۳۱۲۱	۶۶۳۷۱۹۵	۹۱۲۹۱	اردیبهشت
۳۱۷۱۴	۲۵	۱۴۹۷۸۷۰	۳۹۷۳	۱۵۲۹۵۸۴	۲۹۹۸	۱۵/۲	۱۰/۰	۸۴/۸	۹۰/۰	۱۰۰۰۰۶۱	۸۶۷۴	۵۵۸۲۶۴۶	۷۷۹۰۲	۶۵۸۲۷۰۷	۸۶۵۷۶	خرداد
۱۵۹۱۰	۲۵	۱۵۶۶۰۱۹	۲۸۱۸	۱۵۸۱۹۲۹	۲۸۴۳	۱۵/۷	۱۰/۶	۸۴/۳	۸۹/۴	۱۰۰۹۲۲۸	۹۱۱۸	۵۴۳۹۱۵۳	۷۷۰۱۱	۶۴۴۸۳۸۱	۸۶۱۲۹	تیر
۸۶۴۹۷	۲۶	۱۵۵۰۶۲۳	۲۸۲۲	۱۶۳۷۱۲۰	۲۸۴۸	۱۹/۱	۱۰/۹	۸۰/۹	۸۹/۱	۱۳۴۸۱۴۰	۹۷۵۷	۵۷۱۵۴۴۹	۷۹۹۸۷	۷۰۶۳۵۸۹	۸۹۷۴۴	مرداد
۵۲۰۲۹	۲۰	۱۳۵۱۶۴۱	۲۲۹۲	۱۴۰۳۶۷۰	۲۳۱۲	۱۶/۱	۹/۹	۸۳/۹	۹۰/۱	۹۷۱۶۷۲	۷۵۲۳	۵۰۶۱۳۲۸	۶۸۲۵۶	۶۰۳۳۰۰۰	۷۵۷۷۹	شهریور
۶۲۶۱۰	۲۴	۱۶۹۰۸۷۶	۲۶۵۳	۱۷۵۳۴۸۶	۲۶۷۷	۱۴/۶	۹/۶	۸۵/۴	۹۰/۴	۱۱۴۸۹۴۰	۹۸۲۲	۶۷۳۹۶۶۸	۹۲۴۲۱	۷۸۸۸۶۰۸	۱۰۲۲۴۳	مهر
۲۲۷۴۹	۲۰	۱۶۴۴۳۰۲	۲۴۹۱	۱۶۶۷۰۵۱	۲۵۱۱	۱۴/۰	۹/۱	۸۶/۰	۹۰/۹	۱۰۸۷۶۹۱	۸۵۷۷	۶۷۰۰۶۲۸	۸۶۰۳۳	۷۷۸۸۳۱۹	۹۴۶۱۰	آبان

نمودار شماره ۵
تعداد چک‌های مبادله‌ای، وصولی و برگشتی در کل کشور
آبان‌ماه ۱۴۰۲ الی آبان‌ماه ۱۴۰۳



نمودار شماره ۶
نسبت مبلغ چک‌های وصولی و برگشتی به مبادله‌ای در کل کشور
آبان‌ماه ۱۴۰۲ الی آبان‌ماه ۱۴۰۳



جدول شماره ۷

درصد تغییر ماهانه تعداد و مبلغ چک‌های عادی مبادله‌ای، وصولی و برگشتی در کل کشور

درصد تغییر چک‌های برگشتی نسبت به:		درصد تغییر چک‌های وصولی نسبت به:				درصد تغییر چک‌های مبادله‌ای نسبت به:				ماه	سال		
ماه مشابه سال قبل		ماه قبل		ماه مشابه سال قبل		ماه قبل		ماه مشابه سال قبل				ماه قبل	
مبلغ	تعداد	مبلغ	تعداد	مبلغ	تعداد	مبلغ	تعداد	مبلغ	تعداد	مبلغ	تعداد		
۷۵/۲	۲۵/۸	-۳/۳	-۵/۷	۳۷/۹	۱۲/۵	۳/۷	-۰/۳	۴۱/۴	۱۳/۴	۲/۸	-۰/۷	آبان	۱۴۰۲
۹۵/۱	۲۷/۶	۹/۵	۲/۱	۲۶/۲	۸/۴	-۰/۱	-۰/۳	۳۲/۰	۹/۷	۱/۰	-۰/۱	آذر	
۸۲/۱	۵۲/۱	-۰/۷	۷/۶	۲۶/۷	۲۰/۸	۶/۳	۱/۹	۳۱/۴	۲۲/۹	۵/۴	۲/۴	دی	
۵۶/۸	۲۴/۰	۱۲/۶	۱۱/۵	۱۳/۵	-۲/۶	۷/۲	۲/۱	۱۷/۵	-۰/۷	۷/۹	۲/۹	بهمن	
۵۹/۱	۲۹/۹	۱۰/۵	۳/۳	۱۳/۹	۳/۹	۱۶/۷	۹/۸	۱۷/۸	۵/۷	۱۵/۹	۹/۲	اسفند	
۴۳/۴	۱۷/۳	-۴۵/۲	-۳۳/۰	۱۴/۷	-۳/۱	-۴۴/۲	-۳۰/۲	۱۷/۴	-۱/۷	-۴۴/۳	-۳۰/۴	فروردین	۱۴۰۳
۵۸/۱	۳۶/۱	۸۲/۲	۵۴/۵	۳۵/۵	۱۷/۴	۷۰/۸	۴۳/۱	۳۷/۹	۱۸/۹	۷۲/۱	۴۴/۰	اردیبهشت	
۷۱/۰	۳۱/۷	۲۳/۲	۶/۲	۲۵/۴	۷/۴	-۴/۲	-۶/۳	۳۰/۷	۹/۴	-۰/۸	-۵/۲	خرداد	
۶۵/۱	۳۳/۹	۰/۹	۵/۱	۲۹/۰	۸/۵	-۲/۶	-۱/۱	۳۳/۵	۱۰/۷	-۲/۰	-۰/۵	تیر	
۱۰۵/۴	۳۴/۳	۳۳/۶	۷/۰	۳۳/۰	۱۰/۰	۵/۱	۳/۹	۴۲/۶	۱۲/۲	۹/۵	۴/۲	مرداد	
۵۹/۴	۱۷/۴	-۲۷/۹	-۲۲/۹	۲۳/۱	۰/۳	-۱۱/۴	-۱۴/۷	۲۷/۸	۱/۸	-۱۴/۶	-۱۵/۶	شهریور	
۸۴/۸	۴۸/۵	۱۸/۲	۳۰/۶	۵۱/۹	۲۶/۲	۳۳/۲	۳۵/۴	۵۶/۰	۲۸/۰	۳۰/۸	۳۴/۹	مهر	
۸۰/۹	۳۷/۵	-۵/۳	-۱۲/۷	۴۵/۷	۱۷/۸	-۰/۶	-۶/۹	۴۹/۸	۱۹/۴	-۱/۳	-۷/۵	آبان	

جدول شماره ۸

شاخص تعداد و مبلغ چک‌های عادی مبادله‌ای، وصولی و برگشتی در کل کشور

(۱۴۰۰=۱۰۰)

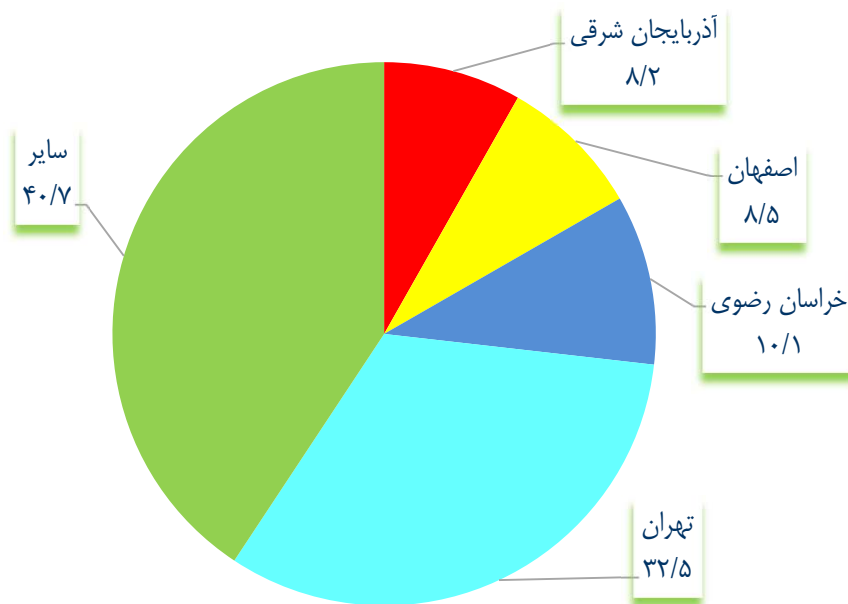
چک‌های برگشتی		چک‌های وصولی		چک‌های مبادله‌ای		ماه	سال
مبلغ	تعداد	مبلغ	تعداد	مبلغ	تعداد		
۲۱۸/۹	۱۰۰/۹	۲۲۷/۶	۱۱۸/۳	۲۲۶/۶	۱۱۶/۷	آبان	۱۴۰۲
۲۳۹/۸	۱۰۳/۰	۲۲۷/۴	۱۱۷/۹	۲۲۸/۹	۱۱۶/۶	آذر	
۲۳۸/۰	۱۱۰/۹	۲۴۱/۷	۱۲۰/۲	۲۴۱/۳	۱۱۹/۳	دی	
۲۶۸/۰	۱۲۳/۶	۲۵۹/۲	۱۲۲/۷	۲۶۰/۲	۱۲۲/۸	بهمن	
۲۹۶/۰	۱۲۷/۶	۳۰۲/۴	۱۳۴/۸	۳۰۱/۷	۱۳۴/۱	اسفند	
۱۶۲/۲	۸۵/۶	۱۶۸/۸	۹۴/۱	۱۶۸/۰	۹۳/۳	فروردین	۱۴۰۳
۲۹۵/۵	۱۳۲/۲	۲۸۸/۳	۱۳۴/۶	۲۸۹/۲	۱۳۴/۴	اردیبهشت	
۳۶۴/۰	۱۴۰/۴	۲۷۶/۳	۱۲۶/۲	۲۸۶/۸	۱۲۷/۵	خرداد	
۳۶۷/۴	۱۴۷/۶	۲۶۹/۲	۱۲۴/۷	۲۸۰/۹	۱۲۶/۸	تیر	
۴۹۰/۷	۱۵۷/۹	۲۸۲/۹	۱۲۹/۵	۳۰۷/۷	۱۳۲/۱	مرداد	
۳۵۳/۷	۱۲۱/۸	۲۵۰/۵	۱۱۰/۵	۲۶۲/۸	۱۱۱/۶	شهریور	
۴۱۸/۲	۱۵۹/۰	۳۳۳/۵	۱۴۹/۷	۳۴۳/۷	۱۵۰/۵	مهر	
۳۹۵/۹	۱۳۸/۸	۳۳۱/۶	۱۳۹/۳	۳۳۹/۳	۱۳۹/۳	آبان	

جدول شماره ۹
تعداد، مبلغ و درصد توزیع چک‌های رم‌زدار وصولی برحسب استان
آبان‌ماه ۱۴۰۳

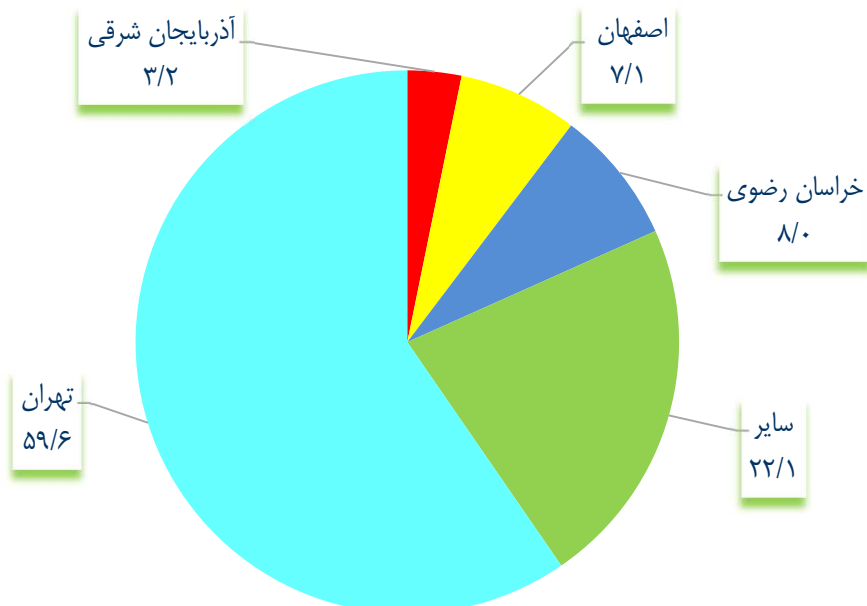
تعداد: صد فقره
 مبلغ: میلیارد ریال

نام استان	تعداد	مبلغ	درصد توزیع تعداد	درصد توزیع مبلغ
کل کشور	۲۴۹۱	۱۶۴۴۳۰۲	۱۰۰/۰	۱۰۰/۰
آذربایجان شرقی	۲۰۴	۵۲۹۶۴	۸/۲	۳/۲
آذربایجان غربی	۶۰	۱۴۸۷۲	۲/۴	۰/۹
اردبیل	۴۸	۱۰۴۰۰	۱/۹	۰/۶
اصفهان	۲۱۲	۱۱۶۱۱۸	۸/۵	۷/۱
البرز	۷۵	۲۸۴۲۴	۳/۰	۱/۷
ایلام	۲	۱۰۹۴	۰/۱	۰/۱
بوشهر	۶	۴۱۳۲	۰/۲	۰/۳
تهران	۸۱۰	۹۷۹۶۲۵	۳۲/۵	۵۹/۶
چهارمحال و بختیاری	۷	۲۵۶۲	۰/۳	۰/۲
خراسان جنوبی	۱۱	۳۱۷۵	۰/۴	۰/۲
خراسان رضوی	۲۵۱	۱۳۰۸۷۲	۱۰/۱	۸/۰
خراسان شمالی	۷	۳۰۵۳	۰/۳	۰/۲
خوزستان	۳۵	۱۸۰۱۱	۱/۴	۱/۱
زنجان	۳۵	۱۲۱۳۹	۱/۴	۰/۷
سمنان	۱۴	۵۷۵۴	۰/۶	۰/۳
سیستان و بلوچستان	۷	۴۴۲۹	۰/۳	۰/۳
فارس	۸۰	۴۴۹۸۸	۳/۲	۲/۷
قزوین	۳۹	۱۱۲۷۲	۱/۶	۰/۷
قم	۹۰	۲۸۸۲۳	۳/۶	۱/۸
کردستان	۱۸	۵۵۱۸	۰/۷	۰/۳
کرمان	۷۵	۳۲۴۱۶	۳/۰	۲/۰
کرمانشاه	۲۱	۸۶۳۶	۰/۸	۰/۵
کهگیلویه و بویراحمد	۳	۹۹۳	۰/۱	۰/۱
گلستان	۱۹	۸۲۸۳	۰/۸	۰/۵
گیلان	۳۶	۱۳۱۳۳	۱/۴	۰/۸
لرستان	۱۵	۳۶۶۱	۰/۶	۰/۲
مازندران	۱۱۶	۲۶۴۲۲	۴/۷	۱/۶
مرکزی	۵۱	۱۵۲۳۰	۲/۰	۰/۹
هرمزگان	۱۳	۱۱۰۳۴	۰/۵	۰/۷
همدان	۵۹	۱۴۱۸۶	۲/۴	۰/۹
یزد	۷۱	۳۲۰۸۴	۲/۹	۲/۰

نمودار شماره ۷
 درصد توزیع تعداد چک‌های رمزارز وصولی بر حسب استان
 آبان‌ماه ۱۴۰۳



نمودار شماره ۸
 درصد توزیع مبلغ چک‌های رمزارز وصولی بر حسب استان
 آبان‌ماه ۱۴۰۳



جدول شماره ۱۰

تعداد، مبلغ و درصد تغییر چک‌های رمزارز وصولی در کل کشور

تعداد: صد فقره

مبلغ: میلیارد ریال

سال	ماه	تعداد	مبلغ	درصد تغییر نسبت به ماه قبل		درصد تغییر نسبت به ماه مشابه سال قبل	
				تعداد	مبلغ	تعداد	مبلغ
۱۴۰۲	آبان	۳۶۷۱	۱۴۴۴۰۳۰	۸/۹	-۱/۶	-۱۲/۳	-۱۳/۱
	آذر	۳۵۲۹	۱۴۷۳۲۷۲	-۳/۹	۲/۰	-۱۷/۱	-۱۷/۴
	دی	۳۵۳۰	۱۵۵۷۱۳۶	*	۵/۷	-۱۲/۶	-۱۲/۹
	بهمن	۳۸۷۵	۲۰۸۳۲۷۶	۹/۸	۳۳/۸	-۱۳/۲	۵/۲
	اسفند	۴۵۳۶	۲۶۲۲۹۶۲	۱۷/۱	۲۵/۹	-۲۱/۱	-۷/۳
۱۴۰۳	فروردین	۲۰۰۴	۱۰۰۹۵۶۹	-۵۵/۸	-۶۱/۵	-۱۷/۹	۳/۳
	اردیبهشت	۳۲۸۶	۱۶۹۰۶۹۷	۶۴/۰	۶۷/۵	-۶/۳	۸/۴
	خرداد	۲۹۷۳	۱۴۹۷۸۷۰	-۹/۵	-۱۱/۴	-۱۴/۸	۱/۱
	تیر	۲۸۱۸	۱۵۶۶۰۱۹	-۵/۲	۴/۵	-۱۴/۳	۱۶/۱
	مرداد	۲۸۲۲	۱۵۵۰۶۲۳	۰/۱	-۱/۰	-۱۳/۳	۱۱/۰
	شهریور	۲۲۹۲	۱۳۵۱۶۴۱	-۱۸/۸	-۱۲/۸	-۲۲/۰	۶/۵
	مهر	۲۶۵۳	۱۶۹۰۸۷۶	۱۵/۸	۲۵/۱	-۲۱/۳	۱۵/۲
	آبان	۲۴۹۱	۱۶۴۴۳۰۲	-۶/۱	-۲/۸	-۳۲/۱	۱۳/۹

جدول شماره ۱۱
تعداد و درصد توزیع چک‌های وصولی بر حسب عادی و رمزدار به تفکیک استان
آبان‌ماه ۱۴۰۳

تعداد: صد فقره

درصد توزیع			تعداد			استان
کل	رمزدار	عادی	کل	رمزدار	عادی	
۱۰۰/۰	۲/۸	۹۷/۲	۸۸۵۲۴	۲۴۹۱	۸۶۰۳۳	کل کشور
۱۰۰/۰	۳/۵	۹۶/۵	۵۹۰۴	۲۰۴	۵۷۰۰	آذربایجان شرقی
۱۰۰/۰	۲/۵	۹۷/۵	۲۴۴۵	۶۰	۲۳۸۵	آذربایجان غربی
۱۰۰/۰	۳/۵	۹۶/۵	۱۳۶۵	۴۸	۱۳۱۷	اردبیل
۱۰۰/۰	۲/۲	۹۷/۸	۹۴۲۶	۲۱۲	۹۲۱۴	اصفهان
۱۰۰/۰	۲/۹	۹۷/۱	۲۵۵۷	۷۵	۲۴۸۲	البرز
۱۰۰/۰	۲/۲	۹۷/۸	۸۹	۲	۸۷	ایلام
۱۰۰/۰	۱/۳	۹۸/۷	۴۶۶	۶	۴۶۰	بوشهر
۱۰۰/۰	۳/۰	۹۷/۰	۲۶۸۲۲	۸۱۰	۲۶۰۱۲	تهران
۱۰۰/۰	۱/۴	۹۸/۶	۵۱۸	۷	۵۱۱	چهارمحال و بختیاری
۱۰۰/۰	۲/۰	۹۸/۰	۵۳۷	۱۱	۵۲۶	خراسان جنوبی
۱۰۰/۰	۳/۸	۹۶/۲	۶۵۲۷	۲۵۱	۶۲۷۶	خراسان رضوی
۱۰۰/۰	۲/۹	۹۷/۱	۲۴۲	۷	۲۳۵	خراسان شمالی
۱۰۰/۰	۲/۵	۹۷/۵	۱۳۸۲	۳۵	۱۳۴۷	خوزستان
۱۰۰/۰	۳/۴	۹۶/۶	۱۰۱۵	۳۵	۹۸۰	زنجان
۱۰۰/۰	۱/۵	۹۸/۵	۹۱۹	۱۴	۹۰۵	سمنان
۱۰۰/۰	۳/۳	۹۶/۷	۲۱۵	۷	۲۰۸	سیستان و بلوچستان
۱۰۰/۰	۲/۸	۹۷/۲	۲۹۰۲	۸۰	۲۸۲۲	فارس
۱۰۰/۰	۲/۵	۹۷/۵	۱۵۳۵	۳۹	۱۴۹۶	قزوین
۱۰۰/۰	۲/۵	۹۷/۵	۳۶۱۷	۹۰	۳۵۲۷	قم
۱۰۰/۰	۲/۵	۹۷/۵	۷۱۲	۱۸	۶۹۴	کردستان
۱۰۰/۰	۳/۷	۹۶/۳	۲۰۳۸	۷۵	۱۹۶۳	کرمان
۱۰۰/۰	۳/۸	۹۶/۲	۵۴۸	۲۱	۵۲۷	کرمانشاه
۱۰۰/۰	۳/۳	۹۶/۷	۹۰	۳	۸۷	کهگیلویه و بویراحمد
۱۰۰/۰	۱/۹	۹۸/۱	۱۰۰۲	۱۹	۹۸۳	گلستان
۱۰۰/۰	۱/۴	۹۸/۶	۲۶۱۸	۳۶	۲۵۸۲	گیلان
۱۰۰/۰	۳/۶	۹۶/۴	۴۱۷	۱۵	۴۰۲	لرستان
۱۰۰/۰	۲/۶	۹۷/۴	۴۴۸۰	۱۱۶	۴۳۶۴	مازندران
۱۰۰/۰	۳/۵	۹۶/۵	۱۴۶۹	۵۱	۱۴۱۸	مرکزی
۱۰۰/۰	۲/۳	۹۷/۷	۵۶۹	۱۳	۵۵۶	هرمزگان
۱۰۰/۰	۴/۳	۹۵/۷	۱۳۶۱	۵۹	۱۳۰۲	همدان
۱۰۰/۰	۱/۵	۹۸/۵	۴۷۳۵	۷۱	۴۶۶۴	یزد

جدول شماره ۱۲

مبلغ و درصد توزیع چک‌های وصولی بر حسب عادی و رمزدار به تفکیک استان

آبان ماه ۱۴۰۳

مبلغ: میلیارد ریال

درصد توزیع			مبلغ			استان
کل	رمزدار	عادی	کل	رمزدار	عادی	
۱۰۰/۰	۱۹/۷	۸۰/۳	۸۳۴۴۹۳۰	۱۶۴۴۳۰۲	۶۷۰۰۶۲۸	کل کشور
۱۰۰/۰	۱۴/۸	۸۵/۲	۳۵۷۰۹۲	۵۲۹۶۴	۳۰۴۱۲۸	آذربایجان شرقی
۱۰۰/۰	۱۰/۳	۸۹/۷	۱۴۴۰۵۸	۱۴۸۷۲	۱۲۹۱۸۶	آذربایجان غربی
۱۰۰/۰	۱۵/۶	۸۴/۴	۶۶۶۱۰	۱۰۴۰۰	۵۶۲۱۰	اردبیل
۱۰۰/۰	۱۸/۹	۸۱/۱	۶۱۲۹۶۵	۱۱۶۱۱۸	۴۹۶۸۴۷	اصفهان
۱۰۰/۰	۱۰/۱	۸۹/۹	۲۸۰۴۹۴	۲۸۴۲۴	۲۵۲۰۷۰	البرز
۱۰۰/۰	۲۱/۰	۷۹/۰	۵۲۰۹	۱۰۹۴	۴۱۱۵	ایلام
۱۰۰/۰	۱۱/۶	۸۸/۴	۳۵۷۴۴	۴۱۳۲	۳۱۶۱۲	بوشهر
۱۰۰/۰	۲۲/۸	۷۷/۲	۴۲۹۲۴۲۸	۹۷۹۶۲۵	۳۳۱۲۸۰۳	تهران
۱۰۰/۰	۷/۳	۹۲/۷	۳۵۲۹۹	۲۵۶۲	۳۲۷۳۷	چهارمحال و بختیاری
۱۰۰/۰	۱۴/۷	۸۵/۳	۲۱۶۳۷	۳۱۷۵	۱۸۴۶۲	خراسان جنوبی
۱۰۰/۰	۲۵/۷	۷۴/۳	۵۰۸۴۹۴	۱۳۰۸۷۲	۳۷۷۶۲۲	خراسان رضوی
۱۰۰/۰	۱۸/۷	۸۱/۳	۱۶۳۵۱	۳۰۵۳	۱۳۲۹۸	خراسان شمالی
۱۰۰/۰	۱۵/۰	۸۵/۰	۱۱۹۸۴۰	۱۸۰۱۱	۱۰۱۸۲۹	خوزستان
۱۰۰/۰	۱۸/۰	۸۲/۰	۶۷۵۰۰	۱۲۱۳۹	۵۵۳۶۱	زنجان
۱۰۰/۰	۹/۲	۹۰/۸	۶۲۸۷۰	۵۷۵۴	۵۷۱۱۶	سمنان
۱۰۰/۰	۲۱/۶	۷۸/۴	۲۰۵۳۴	۴۴۲۹	۱۶۱۰۵	سیستان و بلوچستان
۱۰۰/۰	۱۶/۸	۸۳/۲	۲۶۷۹۸۳	۴۴۹۸۸	۲۲۲۹۹۵	فارس
۱۰۰/۰	۱۰/۴	۸۹/۶	۱۰۸۶۹۲	۱۱۲۷۲	۹۷۴۲۰	قزوین
۱۰۰/۰	۲۱/۰	۷۹/۰	۱۳۷۵۲۴	۲۸۸۲۳	۱۰۸۷۰۱	قم
۱۰۰/۰	۱۳/۰	۸۷/۰	۴۲۴۸۰	۵۵۱۸	۳۶۹۶۲	کردستان
۱۰۰/۰	۲۶/۲	۷۳/۸	۱۲۳۵۴۸	۳۲۴۱۶	۹۱۱۳۲	کرمان
۱۰۰/۰	۱۹/۳	۸۰/۷	۴۴۶۵۶	۸۶۳۶	۳۶۰۲۰	کرمانشاه
۱۰۰/۰	۱۶/۳	۸۳/۷	۶۰۹۱	۹۹۳	۵۰۹۸	کهگیلویه و بویراحمد
۱۰۰/۰	۱۲/۳	۸۷/۷	۶۷۳۷۷	۸۲۸۳	۵۹۰۹۴	گلستان
۱۰۰/۰	۹/۱	۹۰/۹	۱۴۴۸۳۹	۱۳۱۳۳	۱۳۱۷۰۶	گیلان
۱۰۰/۰	۱۲/۸	۸۷/۲	۲۸۵۵۱	۳۶۶۱	۲۴۸۹۰	لرستان
۱۰۰/۰	۹/۶	۹۰/۴	۲۷۴۶۳۵	۲۶۴۲۲	۲۴۸۲۱۳	مازندران
۱۰۰/۰	۱۳/۶	۸۶/۴	۱۱۲۲۸۶	۱۵۲۳۰	۹۷۰۵۶	مرکزی
۱۰۰/۰	۱۵/۷	۸۴/۳	۷۰۴۳۲	۱۱۰۳۴	۵۹۳۹۸	هرمزگان
۱۰۰/۰	۱۷/۸	۸۲/۲	۷۹۷۵۰	۱۴۱۸۶	۶۵۵۶۴	همدان
۱۰۰/۰	۱۷/۰	۸۳/۰	۱۸۱۹۶۳	۳۲۰۸۴	۱۵۶۸۷۹	یزد