

بانک مرکزی جمهوری اسلامی ایران
مدیریت کل آمارهای اقتصادی
اداره آمار اقتصادی
دایره شاخص بهای کالاهای وارداتی و صادراتی

شاخص بهای کالاهای صادراتی در ایران

فروردین ماه ۱۳۸۶

(۱۰۰ = ۱۳۷۶)

« نقل مطالب فقط با ذکر ماخذ مجاز است »

خرداد ماه ۱۳۸۶

بسمه تعالی

درصد تغییر شاخص کل بهای کالاهای صادراتی در ایران

افزایش 

ثابت 

کاهش 

اسفند ماه ۱۳۸۵ نسبت به ماه قبل



۱/۱

فروردین ماه ۱۳۸۶ نسبت به ماه قبل



۴/۰

اسفند ماه ۱۳۸۵ نسبت به ماه



مشابه سال قبل

۸/۶

فروردین ماه ۱۳۸۶ نسبت به ماه



مشابه سال قبل

۱۸/۰

دوازده ماه منتهی به فروردین ماه ۱۳۸۶ نسبت به






دوازده ماه منتهی به فروردین ماه ۱۳۸۵

۱۷/۹

خلاصه نتایج شاخص بهای کالاهای صادراتی در ایران

فروردین ماه ۱۳۸۶

افزایش	
ثابت	
کاهش	

درصد تغییر نسبت به		ماه قبل		ماه مشابه سال قبل	گروه
۱۸/۰		۴/۰			شاخص کل
گروه‌های اصلی :					
۱۰/۷		۱/۲			۱- محصولات حیوانی
۱۴/۶		۸/۵			۲- محصولات نباتی
۲۱/۰		۶/۴			۳- چربی‌ها و روغن‌های حیوانی و نباتی
۷/۱		۴/۹			۴- محصولات صنایع غذایی، نوشابه‌ها و توتون
۲۵/۸		۳/۹			۵- محصولات معدنی
۱۸/۰		۲/۴			۶- محصولات صنایع شیمیایی و صنایع وابسته
۴/۵		۰/۲			۷- مواد پلاستیک و کائوچو و مصنوعات آن‌ها
۲/۰		۴/۲			۸- پوست، چرم و محصولات چرمی
۵۷/۰		۱۶/۵			۹- چوب و اشیای چوبی
۹/۲		۰/۱			۱۰- مواد نسجی و مصنوعات از این مواد
۲/۳		۰/۰			۱۱- انواع کفش
۶/۰		۰/۱			۱۲- مصنوعات ساخته شده از انواع سنگ
۳۷/۰		۱۱/۱			۱۳- فلزات معمولی و مصنوعات آن‌ها
۵۲/۵		۰/۰			۱۴- ماشین‌آلات مکانیکی و ادوات برقی
۴/۳		۲/۵			۱۵- وسایل نقلیه زمینی و تجهیزات ترابری
۰/۰		۰/۰			۱۶- دستگاه‌های اپتیک، دقت‌سنجی و پزشکی

شاخص بهای کالاهای صادراتی در ایران

فروردین ماه ۱۳۸۶

(۱۰۰ = ۱۳۷۶)

شاخص بهای کالاهای صادراتی در ایران در فروردین ماه ۱۳۸۶ به عدد ۵۱۱/۰ رسید که

نسبت به ماه قبل معادل ۴/۰ درصد و نسبت به ماه مشابه سال قبل ۱۸/۰ درصد افزایش یافت*

(جدول شماره ۴۱).

متوسط شاخص بهای کالاهای صادراتی در ایران در دوازده ماه منتهی به فروردین ماه ۱۳۸۶

نسبت به دوازده ماه منتهی به فروردین ماه ۱۳۸۵ معادل ۱۷/۹ درصد افزایش نشان می دهد

(جدول شماره ۴).

در فروردین ماه سال جاری نسبت به ماه قبل، ترقی شاخص بهای تعدادی از اقلام نظیر مس

به میزان ۲۱/۱ درصد، کنسانتره روی ۸/۱ درصد، پسته ۱۲/۶ درصد، آهن کلاف گرم ۶/۶ درصد،

پروپان ۲/۲ درصد، ماکارونی ۲۳/۰ درصد، بوتان ۵/۴ درصد، زعفران ۴۹/۶ درصد، بیسکویت و ویفر

۲۰/۹ درصد، سالامبور گوسفندی ۴/۲ درصد، بنزین هواپیما ۵/۰ درصد، نئوپان ۱۶/۵ درصد، روده

گوسفندی رتبه بندی شده ۱/۹ درصد، روغن های هیدروژنه ۶/۴ درصد، قیر ۱/۹ درصد، وازلین و

پارافین ۱۰/۱ درصد، اکسیدروی ۱/۹ درصد و رادیاتور خودرو ۱۱/۰ درصد قابل ملاحظه بوده است.

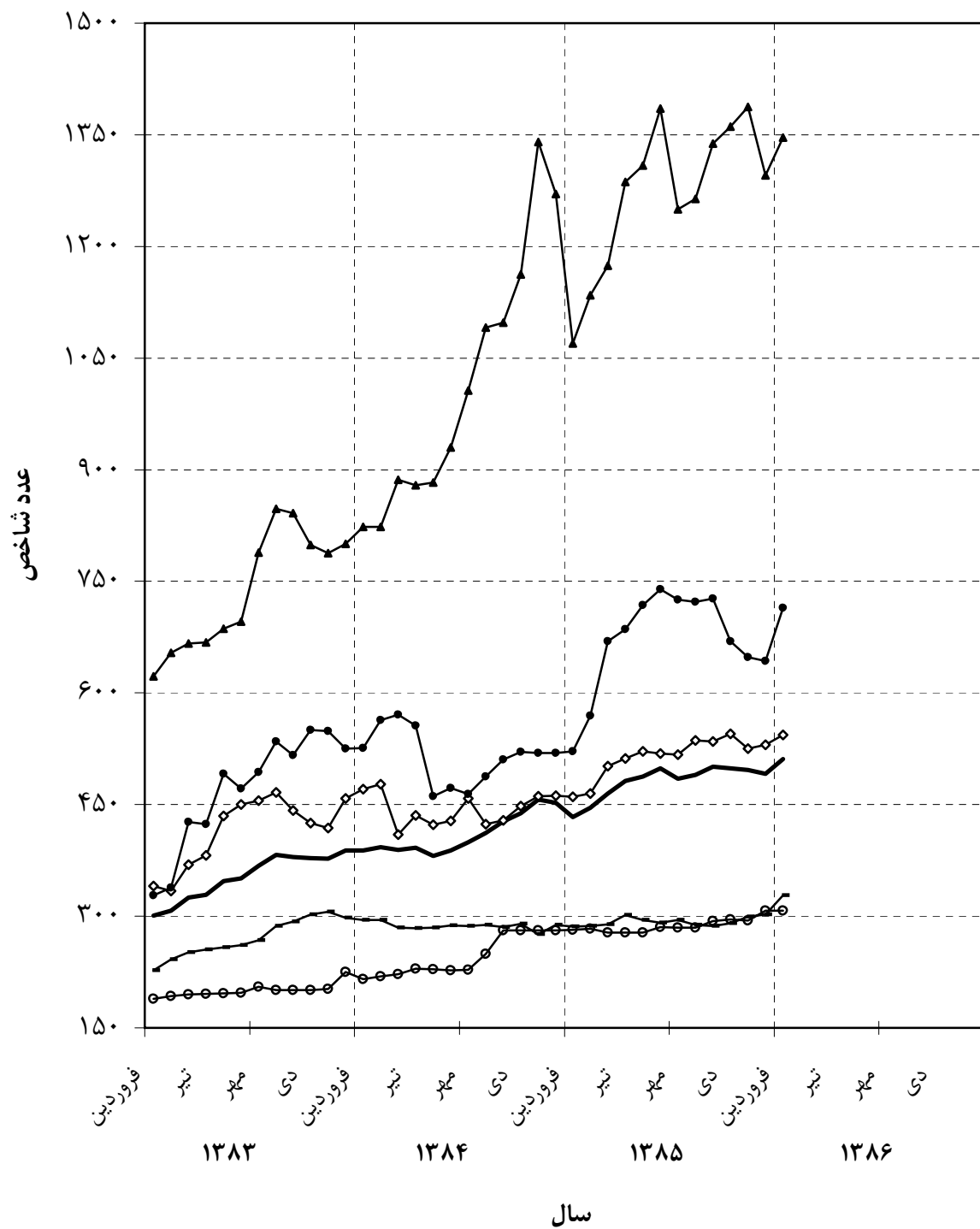
ضمناً در این ماه تنزل شاخص بهای مغز بادام ۷/۷ درصد بیش از سایر اقلام بود.

* شایان ذکر است که نرخ دلار در ماه مورد گزارش، نسبت به ماه قبل معادل ۰/۱ درصد و نرخ یورو ۱/۹ درصد افزایش داشته است.

در فروردین ماه ۱۳۸۶ نسبت به ماه مشابه سال قبل، شاخص قیمت گروه های محصولات حیوانی به میزان ۱۰/۷ درصد، محصولات نباتی ۱۴/۶ درصد، چربی ها و روغن های حیوانی و نباتی ۲۱/۰ درصد، محصولات صنایع غذایی، نوشابه ها و توتون ۷/۱ درصد، محصولات معدنی ۲۵/۸ درصد، محصولات صنایع شیمیایی و صنایع وابسته ۱۸/۰ درصد، مواد پلاستیک و کائوچو و مصنوعات آن ها ۴/۵ درصد، پوست و چرم و محصولات چرمی ۲/۰ درصد، چوب و اشیای چوبی ۵۷/۰ درصد، مواد نسجی و مصنوعات از این مواد ۹/۲ درصد، انواع کفش ۲/۳ درصد، مصنوعات ساخته شده از انواع سنگ ۶/۰ درصد، فلزات معمولی و مصنوعات آن ها ۳۷/۰ درصد، ماشین آلات مکانیکی و ادوات برقی ۵۲/۵ درصد و وسایل نقلیه زمینی و تجهیزات ترابری ۴/۳ درصد افزایش داشته است. ضمناً در ماه مورد گزارش، شاخص بهای گروه دستگاه های اپتیک، دقت سنجی و پزشکی نسبت به ماه مشابه سال قبل بدون تغییر باقی ماند (جداول شماره ۱ و ۴).

شاخص بهای کالاهای صادراتی در ایران

(۱۳۷۶ = ۱۰۰)



—●— شاخص کل	—●— محصولات نباتی	—◇— محصولات شیمیایی
—□— مصنوعات نسجی	—●— فلزات معمولی	—▲— محصولات معدنی

جدول شماره ۱
شاخص بهای کالاهای صادراتی در ایران
اعداد شاخص و درصد تغییر آن ها
فروردین ماه ۱۳۸۶
(۱۰۰=۱۳۷۶)

گروه	ضریب اهمیت	عدد شاخص فروردین ماه ۱۳۸۶	درصد تغییر			
			فروردین ماه ۱۳۸۶ نسبت به		فروردین ماه ۱۳۸۵ نسبت به	
			ماه قبل	ماه مشابه سال قبل	ماه قبل	ماه مشابه سال قبل
شاخص کل	۱۰۰/۰۰	۵۱۱/۰	۴/۰	۱۸/۰	-۴/۳	۱۱/۵
گروه‌های اصلی و منتخب فرعی*:						
۱- محصولات حیوانی	۱/۸۵	۵۴۵/۰	۱/۲	۱۰/۷	۱/۱	-۱۱/۷
۲- محصولات نباتی	۱۱/۴۰	۳۲۷/۹	۸/۵	۱۴/۶	-۰/۸	-۳/۰
سبزی‌ها و نباتات ریشه‌ای و بوته‌ای	۰/۴۷	۵۴۵/۳	۰/۰	۰/۰	۰/۰	۰/۰
میوه‌های خوراکی	۹/۸۵	۳۰۷/۹	۷/۴	۸/۷	-۰/۹	-۳/۳
چای، قهوه و ادویه	۰/۸۱	۴۳۵/۲	۳۰/۴	۱۶۸/۵	۴/۰	-۱۰/۳
دانه‌ها و میوه‌های روغن‌دار	۰/۱۵	۱۷۰/۷	۰/۰	۳/۸	۰/۰	۱۹/۷
۳- چربی‌ها و روغن‌های حیوانی و نباتی	۰/۴۳	۳۰۷/۹	۶/۴	۲۱/۰	۰/۱	-۳/۳
۴- محصولات صنایع غذایی، نوشابه‌ها و توتون	۸/۸۷	۴۶۲/۳	۴/۹	۷/۱	۰/۱	۲۳/۹
۵- محصولات معدنی	۹/۶۹	۱۳۴۶/۱	۳/۹	۲۵/۸	-۱۵/۸	۲۹/۹
۶- محصولات صنایع شیمیایی و صنایع وابسته	۱۵/۵۷	۵۴۳/۶	۲/۴	۱۸/۰	-۰/۳	-۲/۲
محصولات شیمیایی غیر آلی	۲/۵۴	۵۶۷/۲	۵/۱	۸/۵	-۰/۲	۳۶/۱
محصولات شیمیایی آلی	۴/۷۸	۶۷۳/۸	۰/۱	۲۴/۵	۴/۳	-۲۴/۱
عصاره دباغی و رنگرزی	۰/۲۳	۱۴۲/۲	۰/۱	۰/۱	۰/۰	۰/۰
محصولات آلی و فرآورده برای شستشو	۱/۴۸	۲۸۷/۳	۰/۰	۹/۶	۰/۱	۵/۸
محصولات گوناگون صنایع شیمیایی	۶/۳۷	۵۱۶/۴	۴/۰	۱۸/۰	-۴/۳	۱۱/۵
۷- مواد پلاستیک و کائوچو و مصنوعات آن‌ها	۳/۶۳	۳۵۱/۱	۰/۲	۴/۵	۰/۰	-۱/۸
۸- پوست و چرم و محصولات چرمی	۳/۴۹	۳۷۳/۴	۴/۲	۲/۰	۰/۱	-۱۰/۶
۹- چوب و اشیای چوبی	۰/۲۹	۴۷۰/۵	۱۶/۵	۵۷/۰	۲/۰	۰/۷
۱۰- مواد نسجی و مصنوعات از این مواد	۲۷/۷۳	۳۰۷/۳	۰/۱	۹/۲	۰/۱	۳۰/۶
الیاف نسجی طبیعی و مصنوعات آن	۱/۳۱	۲۰۴/۲	۰/۰	-۹/۸	۰/۰	-۲/۱
الیاف نسجی مصنوعی و مصنوعات آن	۱/۰۰	۲۱۴/۰	۰/۰	۰/۰	۰/۰	۱/۱
فرش و مصنوعات فرش بافی	۲۳/۵۵	۳۰۷/۶	۰/۰	۱۰/۴	۰/۱	۳۴/۱
لباس و متفرعات لباس	۱/۸۷	۴۲۴/۹	۰/۰	۸/۶	۰/۱	۲۹/۲
۱۱- انواع کفش	۲/۰۹	۳۱۱/۷	۰/۰	۲/۳	۰/۸	-۱/۵
۱۲- مصنوعات ساخته شده از انواع سنگ	۱/۵۶	۳۰۲/۱	۰/۱	۶/۰	۰/۲	۲/۸
۱۳- فلزات معمولی و مصنوعات آن‌ها	۹/۸۲	۷۱۴/۰	۱۱/۱	۳۷/۰	۰/۴	-۰/۹
انواع آهن، چدن و فولاد	۶/۳۳	۵۹۰/۹	۳/۹	۳۴/۷	-۲/۶	-۲۵/۲
مس	۳/۰۹	۱۰۳۵/۹	۲۱/۱	۴۱/۰	۴/۴	۶۴/۳
آلومینیوم	۰/۴۰	۱۷۴/۹	-۲/۵	-۱/۷	۰/۰	۰/۰
۱۴- ماشین‌آلات مکانیکی و ادوات برقی	۰/۷۲	۶۵۰/۷	۰/۰	۵۲/۵	۰/۰	۵۳/۱
۱۵- وسایل نقلیه زمینی و تجهیزات ترابری	۱/۱۲	۲۰۴/۵	۲/۵	۴/۳	۰/۹	-۳/۹
۱۶- دستگاه‌های اپتیک، دقت‌سنجی و پزشکی	۰/۷۶	۳۵۰/۵	۰/۰	۰/۰	۰/۰	۱/۷

* برخی از گروه‌ها و زیرگروه‌ها در این جدول ذکر نگردیده است، لذا جمع ضرایب اهمیت برخی از زیرگروه‌ها با ضریب اهمیت گروه و مجموع ضرایب اهمیت گروه‌ها با ضریب اهمیت کل اندکی تفاوت دارد.

جدول شماره ۲
شاخص بهای کالاهای صادراتی در ایران
اعداد شاخص کل و گروه‌های اصلی
(۱۳۷۶=۱۰۰)

پوست، چرم و محصولات چرمی	مواد پلاستیک و کائوچو و مصنوعات آنها	محصولات صنایع شیمیایی و صنایع وابسته	محصولات معدنی	محصولات صنایع غذایی، نوشابه‌ها و توتون	چربی‌ها و روغن‌های حیوانی و نباتی	محصولات نباتی	محصولات حیوانی	شاخص کل	گروه
									دوره
۱۰۰/۰	۱۰۰/۰	۱۰۰/۰	۱۰۰/۰	۱۰۰/۰	۱۰۰/۰	۱۰۰/۰	۱۰۰/۰	۱۰۰/۰	۱۳۷۶
۱۰۵/۹	۱۱۹/۷	۱۲۵/۸	۱۶۲/۶	۱۳۷/۹	۱۳۷/۳	۱۰۳/۹	۱۲۵/۴	۱۲۲/۲	۱۳۷۷
۱۸۳/۸	۱۹۴/۲	۱۶۸/۸	۳۷۳/۴	۲۰۳/۴	۲۰۵/۰	۲۱۰/۱	۲۲۲/۹	۱۹۵/۳	۱۳۷۸
۲۸۲/۱	۲۰۶/۹	۱۹۶/۰	۴۹۲/۴	۲۳۰/۹	۱۸۱/۴	۲۲۵/۳	۲۸۸/۱	۲۲۹/۸	۱۳۷۹
۳۶۹/۱	۲۰۸/۱	۲۱۲/۹	۴۸۷/۹	۲۳۵/۹	۱۶۵/۳	۲۱۶/۱	۳۲۵/۰	۲۳۲/۸	۱۳۸۰
۳۶۵/۶	۲۱۳/۲	۲۴۳/۸	۵۲۵/۸	۲۴۴/۹	۱۹۳/۸	۲۱۲/۸	۳۷۶/۴	۲۴۶/۰	۱۳۸۱
۳۹۱/۹	۲۱۶/۸	۲۸۷/۳	۵۶۳/۶	۲۶۸/۹	۲۲۱/۳	۲۰۷/۸	۴۸۳/۹	۲۷۴/۷	۱۳۸۲
۴۱۴/۹	۳۲۰/۶	۴۱۴/۶	۷۳۸/۲	۳۰۰/۴	۲۴۴/۱	۲۷۰/۷	۵۵۱/۲	۳۵۲/۷	۱۳۸۳
۳۷۵/۸	۳۲۷/۹	۴۴۳/۸	۱۰۱۶/۱	۳۸۲/۹	۲۵۳/۷	۲۸۷/۲	۵۲۲/۵	۴۰۹/۹	۱۳۸۴
۳۶۳/۱	۳۴۶/۸	۵۱۴/۰	۱۲۷۱/۱	۴۴۲/۴	۲۷۲/۴	۲۹۲/۶	۵۴۷/۸	۴۸۱/۱	۱۳۸۵
									۱۳۸۵
۳۶۶/۲	۳۳۶/۱	۴۶۰/۵	۱۰۶۹/۸	۴۳۱/۵	۲۵۴/۴	۲۸۶/۲	۴۹۲/۱	۴۳۳/۰	فروردین
۳۶۶/۳	۳۳۶/۳	۴۶۴/۶	۱۱۳۴/۱	۴۳۲/۵	۲۵۴/۶	۲۸۶/۹	۵۲۸/۴	۴۴۶/۰	اردیبهشت
۳۶۶/۶	۳۳۶/۴	۵۰۱/۹	۱۱۷۴/۲	۴۳۶/۴	۲۶۲/۵	۲۸۸/۹	۵۴۷/۹	۴۶۵/۲	خرداد
۳۶۶/۶	۳۵۰/۲	۵۱۱/۸	۱۲۸۶/۶	۴۳۴/۲	۲۶۳/۰	۳۰۱/۸	۵۶۴/۷	۴۸۱/۵	تیر
۳۶۶/۶	۳۵۰/۳	۵۲۱/۸	۱۳۰۸/۷	۴۳۲/۷	۲۶۳/۱	۲۹۵/۱	۵۶۷/۸	۴۸۷/۵	مرداد
۳۶۶/۶	۳۵۰/۳	۵۱۸/۸	۱۳۸۵/۰	۴۳۹/۵	۲۶۳/۲	۲۹۱/۴	۵۶۷/۵	۴۹۸/۸	شهریور
۳۵۹/۰	۳۵۰/۴	۵۱۶/۸	۱۲۴۹/۸	۴۴۹/۴	۲۸۳/۴	۲۹۴/۷	۵۵۹/۲	۴۸۴/۸	مهر
۳۵۹/۶	۳۵۰/۵	۵۳۶/۳	۱۲۶۳/۶	۴۴۸/۲	۲۸۳/۶	۲۸۸/۱	۵۵۱/۸	۴۸۹/۵	آبان
۳۶۰/۰	۳۵۰/۵	۵۳۴/۶	۱۳۳۸/۲	۴۶۴/۰	۲۸۳/۷	۲۸۷/۰	۵۶۳/۵	۵۰۱/۰	آذر
۳۶۳/۶	۳۵۰/۲	۵۴۴/۸	۱۳۶۰/۷	۴۴۹/۹	۲۸۳/۹	۲۹۰/۳	۵۴۶/۷	۴۹۸/۷	دی
۳۵۷/۹	۳۵۰/۲	۵۲۵/۵	۱۳۸۷/۵	۴۵۰/۰	۲۸۴/۰	۲۹۹/۰	۵۴۵/۴	۴۹۶/۶	بهمن
۳۵۸/۳	۳۵۰/۳	۵۳۰/۷	۱۲۹۵/۳	۴۴۰/۹	۲۸۹/۴	۳۰۲/۳	۵۳۸/۶	۴۹۱/۲	اسفند
									۱۳۸۶
۳۷۳/۴	۳۵۱/۱	۵۴۳/۶	۱۳۴۶/۱	۴۶۲/۳	۳۰۷/۹	۳۲۷/۹	۵۴۵/۰	۵۱۱/۰	فروردین

ادامه جدول شماره ۲

دستگاه‌های اپتیک، دقت‌سنجی و پزشکی	وسایل نقلیه زمینی و تجهیزات ترابری	ماشین‌آلات مکانیکی و ادوات برقی	فلزات معمولی و مصنوعات آن‌ها	مصنوعات ساخته شده از انواع سنگ	انواع کفش	مواد نسجی و مصنوعات از این مواد	چوب و اشیای چوبی	شاخص کل	گروه
									دوره
۱۰۰/۰	۱۰۰/۰	۱۰۰/۰	۱۰۰/۰	۱۰۰/۰	۱۰۰/۰	۱۰۰/۰	۱۰۰/۰	۱۰۰/۰	۱۳۷۶
۲۰۶/۸	۱۲۵/۳	۱۳۱/۲	۱۱۷/۹	۱۴۸/۲	۱۲۴/۶	۱۰۸/۲	۱۳۶/۲	۱۲۲/۲	۱۳۷۷
۲۳۷/۷	۱۷۳/۹	۲۱۱/۳	۱۹۶/۳	۲۵۱/۹	۲۰۲/۹	۱۳۶/۴	۱۷۸/۳	۱۹۵/۳	۱۳۷۸
۳۱۰/۱	۱۸۱/۲	۲۲۲/۴	۲۱۷/۷	۲۴۹/۵	۲۱۷/۹	۱۵۷/۸	۱۹۹/۰	۲۲۹/۸	۱۳۷۹
۳۳۷/۸	۱۷۸/۹	۲۲۰/۹	۲۰۷/۱	۲۳۳/۱	۱۹۸/۴	۱۵۴/۷	۲۰۷/۶	۲۳۲/۸	۱۳۸۰
۳۳۹/۰	۱۸۳/۱	۲۲۰/۰	۲۱۵/۷	۲۳۷/۲	۲۲۴/۲	۱۶۰/۳	۲۳۷/۴	۲۴۶/۰	۱۳۸۱
۳۳۸/۱	۱۸۸/۶	۲۳۸/۱	۲۷۵/۱	۲۴۲/۴	۲۵۹/۵	۱۸۳/۲	۲۴۱/۴	۲۷۴/۷	۱۳۸۲
۳۲۹/۴	۲۰۱/۴	۲۷۱/۶	۴۷۰/۷	۲۵۸/۴	۲۹۰/۴	۲۰۰/۰	۲۶۱/۳	۳۵۲/۷	۱۳۸۳
۳۴۸/۵	۱۹۵/۶	۳۱۰/۰	۵۱۴/۲	۲۷۸/۱	۳۰۳/۵	۲۴۵/۲	۲۸۹/۸	۴۰۹/۹	۱۳۸۴
۳۵۰/۵	۱۹۸/۴	۵۲۰/۱	۶۶۹/۸	۲۹۶/۴	۳۱۱/۲	۲۸۶/۹	۳۲۵/۲	۴۸۱/۱	۱۳۸۵
:۱۳۸۵									
۳۵۰/۵	۱۹۶/۰	۴۲۶/۸	۵۲۱/۳	۲۸۵/۱	۳۰۴/۸	۲۸۱/۴	۲۹۹/۷	۴۳۳/۰	فروردین
۳۵۰/۵	۱۹۷/۵	۴۲۶/۸	۵۶۹/۰	۲۸۵/۰	۳۱۰/۸	۲۸۲/۹	۲۹۹/۹	۴۴۶/۰	اردیبهشت
۳۵۰/۵	۱۹۷/۸	۴۲۶/۸	۶۶۹/۲	۲۹۲/۳	۳۱۱/۷	۲۷۷/۷	۳۰۵/۹	۴۶۵/۲	خرداد
۳۵۰/۵	۱۹۸/۶	۴۲۶/۸	۶۸۵/۵	۲۹۳/۹	۳۱۱/۶	۲۷۸/۰	۳۰۶/۵	۴۸۱/۵	تیر
۳۵۰/۵	۱۹۸/۵	۴۲۶/۸	۷۱۷/۸	۲۹۴/۷	۳۱۲/۷	۲۷۸/۰	۳۰۷/۳	۴۸۷/۵	مرداد
۳۵۰/۵	۱۹۸/۵	۴۲۶/۸	۷۳۹/۰	۲۹۵/۷	۳۱۲/۶	۲۸۵/۵	۳۱۴/۰	۴۹۸/۸	شهریور
۳۵۰/۵	۱۹۸/۴	۴۲۶/۸	۷۲۵/۵	۳۰۳/۹	۳۱۱/۷	۲۸۴/۳	۳۱۶/۴	۴۸۴/۸	مهر
۳۵۰/۵	۱۹۸/۶	۶۵۰/۷	۷۲۲/۷	۳۰۰/۰	۳۱۱/۷	۲۸۴/۴	۳۱۸/۵	۴۸۹/۵	آبان
۳۵۰/۵	۱۹۹/۵	۶۵۰/۷	۷۲۷/۱	۳۰۱/۰	۳۱۱/۷	۲۹۳/۷	۳۱۸/۶	۵۰۱/۰	آذر
۳۵۰/۵	۱۹۹/۲	۶۵۰/۷	۶۶۹/۴	۳۰۲/۱	۳۱۱/۷	۲۹۵/۵	۳۵۵/۹	۴۹۸/۷	دی
۳۵۰/۵	۱۹۹/۱	۶۵۰/۷	۶۴۸/۳	۳۰۱/۵	۳۱۱/۷	۲۹۴/۰	۳۵۶/۱	۴۹۶/۶	بهمن
۳۵۰/۵	۱۹۹/۵	۶۵۰/۷	۶۴۲/۹	۳۰۱/۷	۳۱۱/۷	۳۰۷/۱	۴۰۳/۷	۴۹۱/۲	اسفند
:۱۳۸۶									
۳۵۰/۵	۲۰۴/۵	۶۵۰/۷	۷۱۴/۰	۳۰۲/۱	۳۱۱/۷	۳۰۷/۳	۴۷۰/۵	۵۱۱/۰	فروردین

جدول شماره ۳

شاخص بهای کالاهای صادراتی در ایران

اعداد شاخص کل به تفکیک ماه و درصد تغییر سالانه آن در سال‌های مختلف

(۱۳۷۶=۱۰۰)

درصد تغییر سالانه	متوسط سال	ماه												سال
		اسفند	بهمن	دی	آذر	آبان	مهر	شهریور	مرداد	تیر	خرداد	اردیبهشت	فروردین	
—	۱۰۰/۰	۹۸/۳	۹۷/۲	۹۸/۱	۹۹/۴	۱۰۱/۳	۱۰۱/۱	۱۰۱/۳	۱۰۱/۰	۱۰۰/۹	۱۰۱/۰	۹۹/۵	۱۰۱/۰	۱۳۷۶
۲۲/۲	۱۲۲/۲	۱۴۷/۱	۱۴۳/۴	۱۴۱/۱	۱۴۳/۳	۱۴۱/۸	۱۳۳/۸	۱۰۵/۴	۱۰۳/۶	۱۰۱/۱	۱۰۱/۹	۱۰۲/۱	۱۰۲/۲	۱۳۷۷
۵۹/۸	۱۹۵/۳	۲۲۲/۷	۲۱۵/۶	۲۱۰/۲	۲۰۷/۲	۲۰۱/۸	۲۰۶/۰	۲۰۴/۱	۱۹۴/۹	۱۸۴/۹	۱۷۷/۱	۱۶۱/۸	۱۵۷/۵	۱۳۷۸
۱۷/۷	۲۲۹/۸	۲۳۹/۶	۲۳۹/۷	۲۳۹/۳	۲۳۸/۸	۲۳۷/۰	۲۲۵/۴	۲۲۵/۰	۲۲۴/۸	۲۲۳/۲	۲۲۱/۸	۲۲۰/۳	۲۲۳/۳	۱۳۷۹
۱/۳	۲۳۲/۸	۲۲۶/۰	۲۲۸/۳	۲۲۵/۹	۲۲۷/۷	۲۲۷/۱	۲۳۱/۶	۲۳۵/۵	۲۴۳/۸	۲۳۵/۸	۲۳۵/۸	۲۳۷/۸	۲۳۸/۶	۱۳۸۰
۵/۷	۲۴۶/۰	۲۷۷/۶	۲۷۱/۳	۲۶۳/۸	۲۵۷/۹	۲۵۱/۱	۲۴۱/۸	۲۳۹/۰	۲۳۴/۸	۲۳۱/۴	۲۲۸/۳	۲۲۹/۰	۲۲۶/۴	۱۳۸۱
۱۱/۷	۲۷۴/۷	۲۹۳/۵	۲۹۳/۸	۲۸۹/۹	۲۸۲/۵	۲۷۷/۹	۲۷۴/۴	۲۷۰/۰	۲۶۴/۵	۲۶۰/۲	۲۵۹/۷	۲۵۹/۲	۲۷۰/۶	۱۳۸۲
۲۸/۴	۳۵۲/۷	۳۸۸/۱	۳۷۷/۰	۳۷۷/۹	۳۷۹/۳	۳۸۲/۲	۳۶۷/۸	۳۵۰/۷	۳۴۷/۴	۳۲۸/۶	۳۲۴/۹	۳۰۷/۵	۳۰۱/۰	۱۳۸۳
۱۶/۲	۴۰۹/۹	۴۵۲/۴	۴۵۷/۱	۴۳۸/۴	۴۲۷/۰	۴۱۲/۰	۳۹۹/۶	۳۸۸/۴	۳۸۱/۲	۳۹۱/۸	۳۸۹/۲	۳۹۲/۸	۳۸۸/۵	۱۳۸۴
۱۷/۴	۴۸۱/۱	۴۹۱/۲	۴۹۶/۶	۴۹۸/۷	۵۰۱/۰	۴۸۹/۵	۴۸۴/۸	۴۹۸/۸	۴۸۷/۵	۴۸۱/۵	۴۶۵/۲	۴۴۶/۰	۴۳۳/۰	۱۳۸۵
												۵۱۱/۰		۱۳۸۶

جدول شماره ۴

شاخص بهای کالاهای صادراتی در ایران

درصد تغییر شاخص کل و گروه‌های اصلی طی دوره دوازده ماهه

(۱۰۰=۱۳۷۶)

دوازده ماه منتهی به فروردین ماه ۱۳۸۶ نسبت به دوازده ماه منتهی به فروردین ماه ۱۳۸۵	فروردین ماه ۱۳۸۶ نسبت به ماه مشابه سال قبل	نام گروه
۱۷/۹	۱۸/۰	شاخص کل
		گروه‌های اصلی:
۶/۸	۱۰/۷	۱- محصولات حیوانی
۳/۴	۱۴/۶	۲- محصولات نباتی
۹/۴	۲۱/۰	۳- چربی‌ها و روغن‌های حیوانی و نباتی
۱۴/۲	۷/۱	۴- محصولات صنایع غذایی، نوشابه‌ها و توتون
۲۴/۸	۲۵/۸	۵- محصولات معدنی
۱۷/۶	۱۸/۰	۶- محصولات صنایع شیمیایی و صنایع وابسته
۶/۳	۴/۵	۷- مواد پلاستیک و کائوچو و مصنوعات آنها
-۲/۳	۲/۰	۸- پوست، چرم و محصولات چرمی
۱۷/۱	۵۷/۰	۹- چوب و اشیای چوبی
۱۵/۳	۹/۲	۱۰- مواد نسجی و مصنوعات از این مواد
۲/۹	۲/۳	۱۱- انواع کفش
۶/۹	۶/۰	۱۲- مصنوعات ساخته شده از انواع سنگ
۳۳/۵	۳۷/۰	۱۳- فلزات معمولی و مصنوعات آنها
۶۷/۱	۵۲/۵	۱۴- ماشین‌آلات مکانیکی و ادوات برقی
۲/۱	۴/۳	۱۵- وسایل نقلیه زمینی و تجهیزات ترابری
۰/۴	۰/۰	۱۶- دستگاه‌های اپتیک، دقت‌سنجی و پزشکی