

بانک مرکزی جمهوری اسلامی ایران  
مدیریت کل آمارهای اقتصادی  
اداره آمار اقتصادی  
دایره شاخص بهای کالاهای وارداتی و صادراتی

## **شاخص بهای کالاهای صادراتی در ایران**

**اردیبهشت ماه ۱۳۸۶**

(۱۰۰ = ۱۳۷۶)

« نقل مطالب فقط با ذکر ماخذ مجاز است »

خرداد ماه ۱۳۸۶

## بسمه تعالی

### درصد تغییر شاخص کل بهای کالاهای صادراتی در ایران

افزایش 

ثابت 

کاهش 

فروردین ماه ۱۳۸۶ نسبت به ماه قبل



۴/۰

اردیبهشت ماه ۱۳۸۶ نسبت به ماه قبل



۲/۵

فروردین ماه ۱۳۸۶ نسبت به ماه



مشابه سال قبل

۱۸/۰

اردیبهشت ماه ۱۳۸۶ نسبت به ماه



مشابه سال قبل

۱۷/۵

دو ماه اول سال ۱۳۸۶ نسبت به دوره



مشابه سال قبل

۱۷/۷

دوازده ماه منتهی به اردیبهشت ماه ۱۳۸۶ نسبت به




دوازده ماه منتهی به اردیبهشت ماه ۱۳۸۵

۱۸/۲

## خلاصه نتایج شاخص بهای کالاهای صادراتی در ایران

اردیبهشت ماه ۱۳۸۶

افزایش 

ثابت 

کاهش 

درصد تغییر نسبت به

ماه مشابه سال قبل

ماه قبل

گروه

ماه مشابه سال قبل	ماه قبل	گروه
۱۷/۵ 	۲/۵ 	شاخص کل
		گروه‌های اصلی :
۴/۰ 	۰/۹ 	۱- محصولات حیوانی
۱۶/۸ 	۲/۲ 	۲- محصولات نباتی
۲۱/۰ 	۰/۱ 	۳- چربی‌ها و روغن‌های حیوانی و نباتی
۳/۷ 	۲/۹ 	۴- محصولات صنایع غذایی، نوشابه‌ها و توتون
۲۵/۱ 	۵/۴ 	۵- محصولات معدنی
۱۹/۸ 	۲/۴ 	۶- محصولات صنایع شیمیایی و صنایع وابسته
۵/۷ 	۱/۳ 	۷- مواد پلاستیک و کائوچو و مصنوعات آنها
۷/۶ 	۵/۶ 	۸- پوست و چرم و محصولات چرمی
۱۰۳/۱ 	۲۹/۵ 	۹- چوب و اشیای چوبی
۸/۹ 	۰/۲ 	۱۰- مواد نسجی و مصنوعات از این مواد
۰/۳ 	۰/۰ 	۱۱- انواع کفش
۱۱/۶ 	۵/۳ 	۱۲- مصنوعات ساخته شده از انواع سنگ
۳۰/۰ 	۳/۶ 	۱۳- فلزات معمولی و مصنوعات آنها
۵۲/۵ 	۰/۰ 	۱۴- ماشین‌آلات مکانیکی و ادوات برقی
۳/۹ 	۰/۴ 	۱۵- وسایل نقلیه زمینی و تجهیزات ترابری
۰/۰ 	۰/۰ 	۱۶- دستگاه‌های اپتیک، دقت‌سنجی و پزشکی

## شاخص بهای کالاهای صادراتی در ایران

اردیبهشت ماه ۱۳۸۶

(۱۰۰ = ۱۳۷۶)

شاخص بهای کالاهای صادراتی در ایران در اردیبهشت ماه ۱۳۸۶ به عدد ۵۲۴/۰ رسید که نسبت به ماه قبل معادل ۲/۵ درصد و نسبت به ماه مشابه سال قبل ۱۷/۵ درصد افزایش داشته است\* (جدول شماره ۴۱).

شاخص مذکور طی دو ماه اول سال ۱۳۸۶ نسبت به دوره مشابه سال قبل معادل ۱۷/۷ درصد افزایش یافت (جدول شماره ۴).

شاخص بهای کالاهای صادراتی در ایران در دوازده ماه منتهی به اردیبهشت ماه ۱۳۸۶ نسبت به دوازده ماه منتهی به اردیبهشت ماه ۱۳۸۵ برابر ۱۸/۲ درصد افزایش نشان می دهد (جدول شماره ۴). در اردیبهشت ماه سال جاری نسبت به ماه قبل، ترقی شاخص بهای تعدادی از اقلام نظیر پروپان به میزان ۸/۶ درصد، مس ۵/۵ درصد، بوتان ۹/۰ درصد، اکسید روی ۴۹/۲ درصد، فرش پشمی دستباف ۱/۳ درصد، سالامبور گوسفندی ۵/۶ درصد، آهن کلاف گرم ۲/۷ درصد، زعفران ۱۷/۳ درصد، تخته چندلایی و نئوپان ۲۹/۵ درصد، پسته ۱/۴ درصد، بنزین هواپیما ۳/۸ درصد، اشیای پلاستیکی ۵/۳ درصد، کاشی و سرامیک ۶/۵ درصد، مغز بادام ۱۵/۵ درصد، روده گوسفندی رتبه بندی شده و اتیلن و پروپیلن هر یک به میزان ۱/۳ درصد و کشمش ۴/۲ درصد قابل ملاحظه بوده است. ضمناً در این ماه، تنزل شاخص بهای ماکارونی معادل ۱۶/۴ درصد، آمونیاک ۸/۱ درصد، بیسکویت و ویفر ۴/۵ درصد و زیره سبز ۶/۶ درصد بیش از سایر اقلام بود.

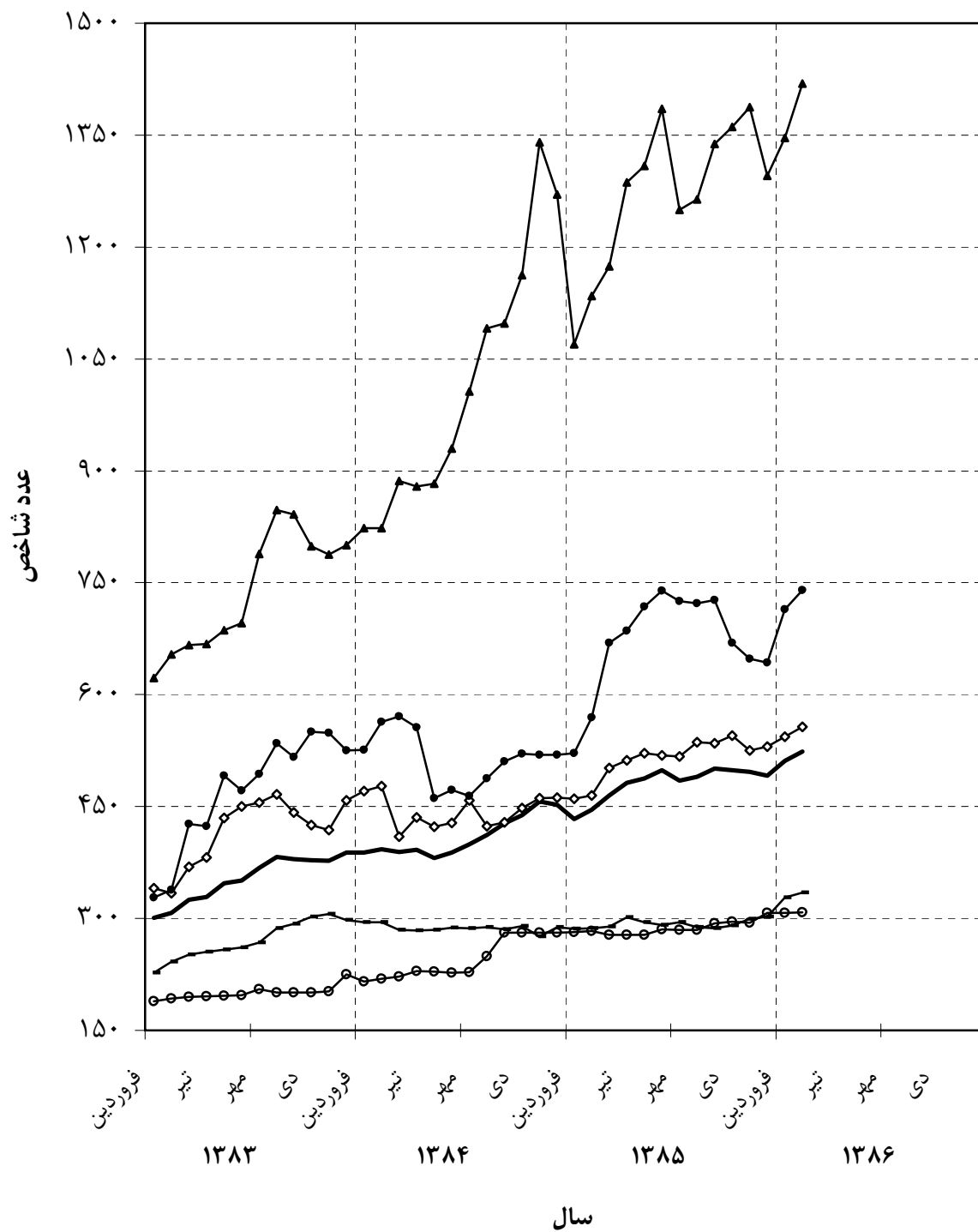
---

\* شایان ذکر است که نرخ دلار در ماه مورد گزارش، نسبت به ماه قبل معادل ۰/۱ درصد و نرخ یورو ۱/۳ درصد افزایش داشته است.

در اردیبهشت ماه ۱۳۸۶ نسبت به ماه مشابه سال قبل، شاخص قیمت گروه های محصولات حیوانی به میزان ۴/۰ درصد، محصولات نباتی ۱۶/۸ درصد، چربی ها و روغن های حیوانی و نباتی ۲۱/۰ درصد، محصولات صنایع غذایی، نوشابه ها و توتون ۳/۷ درصد، محصولات معدنی ۲۵/۱ درصد، محصولات صنایع شیمیایی و صنایع وابسته ۱۹/۸ درصد، مواد پلاستیک و کائوچو و مصنوعات آن ها ۵/۷ درصد، پوست و چرم و محصولات چرمی ۷/۶ درصد، چوب و اشیای چوبی ۱۰۳/۱ درصد، مواد نسجی و مصنوعات از این مواد ۸/۹ درصد، انواع کفش ۰/۳ درصد، مصنوعات ساخته شده از انواع سنگ ۱۱/۶ درصد، فلزات معمولی و مصنوعات آن ها ۳۰/۰ درصد، ماشین آلات مکانیکی و ادوات برقی ۵۲/۵ درصد و وسایل نقلیه زمینی و تجهیزات ترابری ۳/۹ درصد افزایش داشته است. ضمناً در ماه مورد گزارش، شاخص بهای گروه دستگاه های اپتیک، دقت سنجی و پزشکی نسبت به ماه مشابه سال قبل بدون تغییر باقی ماند (جداول شماره ۱ و ۴).

## شاخص بهای کالاهای صادراتی در ایران

(۱۳۷۶ = ۱۰۰)



—●— شاخص کل	—●— محصولات نباتی	—◇— محصولات شیمیایی
—○— مصنوعات نسجی	—●— فلزات معمولی	—▲— محصولات معدنی

جدول شماره ۱  
شاخص بهای کالاهای صادراتی در ایران  
اعداد شاخص و درصد تغییر آن ها  
اردیبهشت ماه ۱۳۸۶  
(۱۳۷۶=۱۰۰)

گروه	ضریب اهمیت	عدد شاخص اردیبهشت ماه ۱۳۸۶	درصد تغییر			
			اردیبهشت ماه ۱۳۸۶ نسبت به		اردیبهشت ماه ۱۳۸۵ نسبت به	
			ماه قبل	ماه مشابه سال قبل	ماه قبل	ماه مشابه سال قبل
<b>شاخص کل</b>	۱۰۰/۰۰	۵۲۴/۰	۲/۵	۱۷/۵	۳/۰	۱۳/۵
<b>گروه‌های اصلی و منتخب فرعی*:</b>						
۱- محصولات حیوانی	۱/۸۵	۵۴۹/۷	۰/۹	۴/۰	۷/۴	-۴/۹
۲- محصولات نباتی	۱۱/۴۰	۳۳۵/۰	۲/۲	۱۶/۸	۰/۲	-۲/۷
سبزی‌ها و نباتات ریشه‌ای و بوته‌ای	۰/۴۷	۵۴۵/۳	۰/۰	۰/۰	۰/۰	۰/۰
میوه‌های خوراکی	۹/۸۵	۳۱۲/۴	۱/۵	۱۰/۸	-۰/۵	-۳/۸
چای، قهوه و ادویه	۰/۸۱	۴۷۷/۴	۹/۷	۱۵۸/۶	۱۳/۹	۳/۶
دانه‌ها و میوه‌های روغن‌دار	۰/۱۵	۱۶۷/۴	-۱/۹	۱/۳	۰/۵	۲۲/۰
۳- چربی‌ها و روغن‌های حیوانی و نباتی	۰/۴۳	۳۰۸/۱	۰/۱	۲۱/۰	۰/۱	-۳/۵
۴- محصولات صنایع غذایی، نوشابه‌ها و توتون	۸/۸۷	۴۴۸/۷	-۲/۹	۳/۷	۰/۲	۲۴/۲
۵- محصولات معدنی	۹/۶۹	۱۴۱۹/۱	۵/۴	۲۵/۱	۶/۰	۳۷/۸
۶- محصولات صنایع شیمیایی و صنایع وابسته	۱۵/۵۷	۵۵۶/۷	۲/۴	۱۹/۸	۰/۹	-۲/۷
محصولات شیمیایی غیر آلی	۲/۵۴	۶۱۲/۰	۷/۹	۲۲/۳	-۴/۲	۱۹/۵
محصولات شیمیایی آلی	۴/۷۸	۶۷۴/۷	۰/۱	۲۳/۰	۱/۳	-۲۲/۸
عصاره دباغی و رنگرزی	۰/۲۳	۱۴۲/۲	۰/۰	۰/۱	۰/۰	۰/۰
محصولات آلی و فرآورده برای شستشو	۱/۴۸	۲۸۷/۷	۰/۱	۹/۷	۰/۰	۴/۷
محصولات گوناگون صنایع شیمیایی	۶/۳۷	۵۲۹/۷	۲/۶	۱۷/۵	۳/۰	۱۳/۵
۷- مواد پلاستیک و کائوچو و مصنوعات آن‌ها	۳/۶۳	۳۵۵/۵	۱/۳	۵/۷	۰/۱	۵/۸
۸- پوست و چرم و محصولات چرمی	۳/۴۹	۳۹۴/۳	۵/۶	۷/۶	۰/۰	-۱۰/۸
۹- چوب و اشیای چوبی	۰/۲۹	۶۰۹/۱	۲۹/۵	۱۰۳/۱	۰/۱	۵/۶
۱۰- مواد نسجی و مصنوعات از این مواد	۲۷/۷۳	۳۰۸/۰	۰/۲	۸/۹	۰/۵	۲۹/۲
الیاف نسجی طبیعی و مصنوعات آن	۱/۳۱	۲۲۴/۱	۹/۷	۱۰/۶	-۱۰/۴	-۸/۷
الیاف نسجی مصنوعی و مصنوعات آن	۱/۰۰	۲۱۴/۰	۰/۰	۰/۰	۰/۰	۰/۹
فرش و مصنوعات فرش بافی	۲۳/۵۵	۳۰۷/۴	-۰/۱	۹/۹	۰/۴	۳۱/۶
لباس و متفرعات لباس	۱/۸۷	۴۲۴/۹	۰/۰	۲/۲	۶/۲	۳۷/۲
۱۱- انواع کفش	۲/۰۹	۳۱۱/۷	۰/۰	۰/۳	۲/۰	۰/۶
۱۲- مصنوعات ساخته شده از انواع سنگ	۱/۵۶	۳۱۸/۰	۵/۳	۱۱/۶	۰/۰	۹/۷
۱۳- فلزات معمولی و مصنوعات آن‌ها	۹/۸۲	۷۳۹/۷	۳/۶	۳۰/۰	۹/۲	۱/۰
انواع آهن، چدن و فولاد	۶/۳۳	۶۰۳/۲	۲/۱	۲۹/۸	۵/۹	-۲۶/۴
مس	۳/۰۹	۱۰۹۲/۶	۵/۵	۳۱/۱	۱۳/۴	۷۵/۸
آلومینیوم	۰/۴۰	۱۷۰/۱	-۲/۷	-۴/۴	۰/۰	۰/۰
۱۴- ماشین‌آلات مکانیکی و ادوات برقی	۰/۷۲	۶۵۰/۷	۰/۰	۵۲/۵	۰/۰	۵۳/۱
۱۵- وسایل نقلیه زمینی و تجهیزات ترابری	۱/۱۲	۲۰۵/۳	۰/۴	۳/۹	۰/۸	-۱/۰
۱۶- دستگاه‌های اپتیک، دقت‌سنجی و پزشکی	۰/۷۶	۳۵۰/۵	۰/۰	۰/۰	۰/۰	۱/۷

\* برخی از گروه‌ها و زیرگروه‌ها در این جدول ذکر نگردیده است، لذا جمع ضرایب اهمیت برخی از زیرگروه‌ها با ضریب اهمیت گروه و مجموع ضرایب اهمیت گروه‌ها با ضریب اهمیت کل اندکی تفاوت دارد.

**جدول شماره ۲**  
**شاخص بهای کالاهای صادراتی در ایران**  
**اعداد شاخص کل و گروه‌های اصلی**  
**(۱۳۷۶=۱۰۰)**

پوست و چرم و محصولات چرمی	مواد پلاستیک و کائوچو و مصنوعات آنها	محصولات صنایع شیمیایی و صنایع وابسته	محصولات معدنی	محصولات صنایع غذایی، نوشابه‌ها و توتون	چربی‌ها و روغن‌های حیوانی و نباتی	محصولات نباتی	محصولات حیوانی	شاخص کل	گروه
									دوره
۱۰۰/۰	۱۰۰/۰	۱۰۰/۰	۱۰۰/۰	۱۰۰/۰	۱۰۰/۰	۱۰۰/۰	۱۰۰/۰	۱۰۰/۰	۱۳۷۶
۱۰۵/۹	۱۱۹/۷	۱۲۵/۸	۱۶۲/۶	۱۳۷/۹	۱۳۷/۳	۱۰۳/۹	۱۲۵/۴	۱۲۲/۲	۱۳۷۷
۱۸۳/۸	۱۹۴/۲	۱۶۸/۸	۳۷۳/۴	۲۰۳/۴	۲۰۵/۰	۲۱۰/۱	۲۲۲/۹	۱۹۵/۳	۱۳۷۸
۲۸۲/۱	۲۰۶/۹	۱۹۶/۰	۴۹۲/۴	۲۳۰/۹	۱۸۱/۴	۲۲۵/۳	۲۸۸/۱	۲۲۹/۸	۱۳۷۹
۳۶۹/۱	۲۰۸/۱	۲۱۲/۹	۴۸۷/۹	۲۳۵/۹	۱۶۵/۳	۲۱۶/۱	۳۲۵/۰	۲۳۲/۸	۱۳۸۰
۳۶۵/۶	۲۱۳/۲	۲۴۳/۸	۵۲۵/۸	۲۴۴/۹	۱۹۳/۸	۲۱۲/۸	۳۷۶/۴	۲۴۶/۰	۱۳۸۱
۳۹۱/۹	۲۱۶/۸	۲۸۷/۳	۵۶۳/۶	۲۶۸/۹	۲۲۱/۳	۲۰۷/۸	۴۸۳/۹	۲۷۴/۷	۱۳۸۲
۴۱۴/۹	۳۲۰/۶	۴۱۴/۶	۷۳۸/۲	۳۰۰/۴	۲۴۴/۱	۲۷۰/۷	۵۵۱/۲	۳۵۲/۷	۱۳۸۳
۳۷۵/۸	۳۲۷/۹	۴۴۳/۸	۱۰۱۶/۱	۳۸۲/۹	۲۵۳/۷	۲۸۷/۲	۵۲۲/۵	۴۰۹/۹	۱۳۸۴
۳۶۳/۱	۳۴۶/۸	۵۱۴/۰	۱۲۷/۱	۴۴۲/۴	۲۷۲/۴	۲۹۲/۶	۵۴۷/۸	۴۸۱/۱	۱۳۸۵
<b>:۱۳۸۵</b>									
۳۶۶/۳	۳۳۶/۳	۴۶۴/۶	۱۱۳۴/۱	۴۳۲/۵	۲۵۴/۶	۲۸۶/۹	۵۲۸/۴	۴۴۶/۰	اردبیهشت
۳۶۶/۶	۳۳۶/۴	۵۰۱/۹	۱۱۷۴/۲	۴۳۶/۴	۲۶۲/۵	۲۸۸/۹	۵۴۷/۹	۴۶۵/۲	خرداد
۳۶۶/۶	۳۵۰/۲	۵۱۱/۸	۱۲۸۶/۶	۴۳۴/۲	۲۶۳/۰	۳۰۱/۸	۵۶۴/۷	۴۸۱/۵	تیر
۳۶۶/۶	۳۵۰/۳	۵۲۱/۸	۱۳۰۸/۷	۴۳۲/۷	۲۶۳/۱	۲۹۵/۱	۵۶۷/۸	۴۸۷/۵	مرداد
۳۶۶/۶	۳۵۰/۳	۵۱۸/۸	۱۳۸۵/۰	۴۳۹/۵	۲۶۳/۲	۲۹۱/۴	۵۶۷/۵	۴۹۸/۸	شهریور
۳۵۹/۰	۳۵۰/۴	۵۱۶/۸	۱۲۴۹/۸	۴۴۹/۴	۲۸۳/۴	۲۹۴/۷	۵۵۹/۲	۴۸۴/۸	مهر
۳۵۹/۶	۳۵۰/۵	۵۳۶/۳	۱۲۶۳/۶	۴۴۸/۲	۲۸۳/۶	۲۸۸/۱	۵۵۱/۸	۴۸۹/۵	آبان
۳۶۰/۰	۳۵۰/۵	۵۳۴/۶	۱۳۳۸/۲	۴۶۴/۰	۲۸۳/۷	۲۸۷/۰	۵۶۳/۵	۵۰۱/۰	آذر
۳۶۳/۶	۳۵۰/۲	۵۴۴/۸	۱۳۶۰/۷	۴۴۹/۹	۲۸۳/۹	۲۹۰/۳	۵۴۶/۷	۴۹۸/۷	دی
۳۵۷/۹	۳۵۰/۲	۵۲۵/۵	۱۳۸۷/۵	۴۵۰/۰	۲۸۴/۰	۲۹۹/۰	۵۴۵/۴	۴۹۶/۶	بهمن
۳۵۸/۳	۳۵۰/۳	۵۳۰/۷	۱۲۹۵/۳	۴۴۰/۹	۲۸۹/۴	۳۰۲/۳	۵۳۸/۶	۴۹۱/۲	اسفند
<b>:۱۳۸۶</b>									
۳۷۳/۴	۳۵۱/۱	۵۴۳/۶	۱۳۴۶/۱	۴۶۲/۳	۳۰۷/۹	۳۲۷/۹	۵۴۵/۰	۵۱۱/۰	فروردین
۳۹۴/۳	۳۵۵/۵	۵۵۶/۷	۱۴۱۹/۱	۴۴۸/۷	۳۰۸/۱	۳۳۵/۰	۵۴۹/۷	۵۲۴/۰	اردبیهشت



ادامه جدول شماره ۲

وسایل نقلیه زمینی و تجهیزات ترابری	ماشین آلات مکانیکی و ادوات برقی	فلزات معمولی و مصنوعات آنها	مصنوعات ساخته شده از انواع سنگ	انواع کفش	مواد نسجی و مصنوعات از این مواد	چوب و اشیای چوبی	شاخص کل	گروه دوره
۱۰۰/۰	۱۰۰/۰	۱۰۰/۰	۱۰۰/۰	۱۰۰/۰	۱۰۰/۰	۱۰۰/۰	۱۰۰/۰	۱۳۷۶
۱۲۵/۳	۱۳۱/۲	۱۱۷/۹	۱۴۸/۲	۱۲۴/۶	۱۰۸/۲	۱۳۶/۲	۱۲۲/۲	۱۳۷۷
۱۷۳/۹	۲۱۱/۳	۱۹۶/۳	۲۵۱/۹	۲۰۲/۹	۱۳۶/۴	۱۷۸/۳	۱۹۵/۳	۱۳۷۸
۱۸۱/۲	۲۲۲/۴	۲۱۷/۷	۲۴۹/۵	۲۱۷/۹	۱۵۷/۸	۱۹۹/۰	۲۲۹/۸	۱۳۷۹
۱۷۸/۹	۲۲۰/۹	۲۰۷/۱	۲۳۳/۱	۱۹۸/۴	۱۵۴/۷	۲۰۷/۶	۲۳۲/۸	۱۳۸۰
۱۸۳/۱	۲۲۰/۰	۲۱۵/۷	۲۳۷/۲	۲۲۴/۲	۱۶۰/۳	۲۳۷/۴	۲۴۶/۰	۱۳۸۱
۱۸۸/۶	۲۳۸/۱	۲۷۵/۱	۲۴۲/۴	۲۵۹/۵	۱۸۳/۲	۲۴۱/۴	۲۷۴/۷	۱۳۸۲
۲۰۱/۴	۲۷۱/۶	۴۷۰/۷	۲۵۸/۴	۲۹۰/۴	۲۰۰/۰	۲۶۱/۳	۳۵۲/۷	۱۳۸۳
۱۹۵/۶	۳۱۰/۰	۵۱۴/۲	۲۷۸/۱	۳۰۳/۵	۲۴۵/۲	۲۸۹/۸	۴۰۹/۹	۱۳۸۴
۱۹۸/۴	۵۲۰/۱	۶۶۹/۸	۲۹۶/۴	۳۱۱/۲	۲۸۶/۹	۳۲۵/۲	۴۸۱/۱	۱۳۸۵
								۱۳۸۵:
۱۹۷/۵	۴۲۶/۸	۵۶۹/۰	۲۸۵/۰	۳۱۰/۸	۲۸۲/۹	۲۹۹/۹	۴۴۶/۰	اردیبهشت
۱۹۷/۸	۴۲۶/۸	۶۶۹/۲	۲۹۲/۳	۳۱۱/۷	۲۷۷/۷	۳۰۵/۹	۴۶۵/۲	خرداد
۱۹۸/۶	۴۲۶/۸	۶۸۵/۵	۲۹۳/۹	۳۱۱/۶	۲۷۸/۰	۳۰۶/۵	۴۸۱/۵	تیر
۱۹۸/۵	۴۲۶/۸	۷۱۷/۸	۲۹۴/۷	۳۱۲/۷	۲۷۸/۰	۳۰۷/۳	۴۸۷/۵	مرداد
۱۹۸/۵	۴۲۶/۸	۷۳۹/۰	۲۹۵/۷	۳۱۲/۶	۲۸۵/۵	۳۱۴/۰	۴۹۸/۸	شهریور
۱۹۸/۴	۴۲۶/۸	۷۲۵/۵	۳۰۳/۹	۳۱۱/۷	۲۸۴/۳	۳۱۶/۴	۴۸۴/۸	مهر
۱۹۸/۶	۶۵۰/۷	۷۲۲/۷	۳۰۰/۰	۳۱۱/۷	۲۸۴/۴	۳۱۸/۵	۴۸۹/۵	آبان
۱۹۹/۵	۶۵۰/۷	۷۲۷/۱	۳۰۱/۰	۳۱۱/۷	۲۹۳/۷	۳۱۸/۶	۵۰۱/۰	آذر
۱۹۹/۲	۶۵۰/۷	۶۶۹/۴	۳۰۲/۱	۳۱۱/۷	۲۹۵/۵	۳۵۵/۹	۴۹۸/۷	دی
۱۹۹/۱	۶۵۰/۷	۶۴۸/۳	۳۰۱/۵	۳۱۱/۷	۲۹۴/۰	۳۵۶/۱	۴۹۶/۶	بهمن
۱۹۹/۵	۶۵۰/۷	۶۴۲/۹	۳۰۱/۷	۳۱۱/۷	۳۰۷/۱	۴۰۳/۷	۴۹۱/۲	اسفند
								۱۳۸۶:
۲۰۴/۵	۶۵۰/۷	۷۱۴/۰	۳۰۲/۱	۳۱۱/۷	۳۰۷/۳	۴۷۰/۵	۵۱۱/۰	فروردین
۲۰۵/۳	۶۵۰/۷	۷۳۹/۷	۳۱۸/۰	۳۱۱/۷	۳۰۸/۰	۶۰۹/۱	۵۲۴/۰	اردیبهشت

جدول شماره ۳

شاخص بهای کالاهای صادراتی در ایران

اعداد شاخص کل به تفکیک ماه و درصد تغییر سالانه آن در سال‌های مختلف

(۱۳۷۶=۱۰۰)

درصد تغییر سالانه	متوسط سال	ماه												سال
		اسفند	بهمن	دی	آذر	آبان	مهر	شهریور	مرداد	تیر	خرداد	اردیبهشت	فروردین	
—	۱۰۰/۰	۹۸/۳	۹۷/۲	۹۸/۱	۹۹/۴	۱۰۱/۳	۱۰۱/۱	۱۰۱/۳	۱۰۱/۰	۱۰۰/۹	۱۰۱/۰	۹۹/۵	۱۰۱/۰	۱۳۷۶
۲۲/۲	۱۲۲/۲	۱۴۷/۱	۱۴۳/۴	۱۴۱/۱	۱۴۳/۳	۱۴۱/۸	۱۳۳/۸	۱۰۵/۴	۱۰۳/۶	۱۰۱/۱	۱۰۱/۹	۱۰۲/۱	۱۰۲/۲	۱۳۷۷
۵۹/۸	۱۹۵/۳	۲۲۲/۷	۲۱۵/۶	۲۱۰/۲	۲۰۷/۲	۲۰۱/۸	۲۰۶/۰	۲۰۴/۱	۱۹۴/۹	۱۸۴/۹	۱۷۷/۱	۱۶۱/۸	۱۵۷/۵	۱۳۷۸
۱۷/۷	۲۲۹/۸	۲۳۹/۶	۲۳۹/۷	۲۳۹/۳	۲۳۸/۸	۲۳۷/۰	۲۲۵/۴	۲۲۵/۰	۲۲۴/۸	۲۲۳/۲	۲۲۱/۸	۲۲۰/۳	۲۲۳/۳	۱۳۷۹
۱/۳	۲۳۲/۸	۲۲۶/۰	۲۲۸/۳	۲۲۵/۹	۲۲۷/۷	۲۲۷/۱	۲۳۱/۶	۲۳۵/۵	۲۴۳/۸	۲۳۵/۸	۲۳۵/۸	۲۳۷/۸	۲۳۸/۶	۱۳۸۰
۵/۷	۲۴۶/۰	۲۷۷/۶	۲۷۱/۳	۲۶۳/۸	۲۵۷/۹	۲۵۱/۱	۲۴۱/۸	۲۳۹/۰	۲۳۴/۸	۲۳۱/۴	۲۲۸/۳	۲۲۹/۰	۲۲۶/۴	۱۳۸۱
۱۱/۷	۲۷۴/۷	۲۹۳/۵	۲۹۳/۸	۲۸۹/۹	۲۸۲/۵	۲۷۷/۹	۲۷۴/۴	۲۷۰/۰	۲۶۴/۵	۲۶۰/۲	۲۵۹/۷	۲۵۹/۲	۲۷۰/۶	۱۳۸۲
۲۸/۴	۳۵۲/۷	۳۸۸/۱	۳۷۷/۰	۳۷۷/۹	۳۷۹/۳	۳۸۲/۲	۳۶۷/۸	۳۵۰/۷	۳۴۷/۴	۳۲۸/۶	۳۲۴/۹	۳۰۷/۵	۳۰۱/۰	۱۳۸۳
۱۶/۲	۴۰۹/۹	۴۵۲/۴	۴۵۷/۱	۴۳۸/۴	۴۲۷/۰	۴۱۲/۰	۳۹۹/۶	۳۸۸/۴	۳۸۱/۲	۳۹۱/۸	۳۸۹/۲	۳۹۲/۸	۳۸۸/۵	۱۳۸۴
۱۷/۴	۴۸۱/۱	۴۹۱/۲	۴۹۶/۶	۴۹۸/۷	۵۰۱/۰	۴۸۹/۵	۴۸۴/۸	۴۹۸/۸	۴۸۷/۵	۴۸۱/۵	۴۶۵/۲	۴۴۶/۰	۴۳۳/۰	۱۳۸۵
												۵۲۴/۰	۵۱۱/۰	۱۳۸۶

## جدول شماره ۴

## شاخص بهای کالاهای صادراتی در ایران

درصد تغییر شاخص کل و گروه‌های اصلی طی دوره دوازده ماهه

(۱۰۰=۱۳۷۶)

دوازده ماه منتهی به اردیبهشت ماه ۱۳۸۶ نسبت به دوازده ماه منتهی به اردیبهشت ماه ۱۳۸۵	دو ماه اول سال ۱۳۸۶ نسبت به دوره مشابه سال قبل	اردیبهشت ماه ۱۳۸۶ نسبت به ماه مشابه سال قبل	نام گروه
۱۸/۲	۱۷/۷	۱۷/۵	شاخص کل
			گروه‌های اصلی:
۷/۶	۷/۳	۴/۰	۱- محصولات حیوانی
۵/۰	۱۵/۷	۱۶/۸	۲- محصولات نباتی
۱۱/۵	۲۱/۰	۲۱/۰	۳- چربی‌ها و روغن‌های حیوانی و نباتی
۱۲/۵	۵/۴	۳/۷	۴- محصولات صنایع غذایی، نوشابه‌ها و توتون
۲۴/۰	۲۵/۵	۲۵/۱	۵- محصولات معدنی
۱۹/۶	۱۸/۹	۱۹/۸	۶- محصولات صنایع شیمیایی و صنایع وابسته
۶/۳	۵/۱	۵/۷	۷- مواد پلاستیک و کائوچو و مصنوعات آنها
-۰/۷	۴/۸	۷/۶	۸- پوست و چرم و محصولات چرمی
۲۵/۴	۸۰/۱	۱۰۳/۱	۹- چوب و اشیای چوبی
۱۳/۷	۹/۰	۸/۹	۱۰- مواد نسجی و مصنوعات از این مواد
۲/۸	۱/۳	۰/۳	۱۱- انواع کفش
۷/۰	۸/۸	۱۱/۶	۱۲- مصنوعات ساخته شده از انواع سنگ
۳۶/۱	۳۳/۳	۳۰/۰	۱۳- فلزات معمولی و مصنوعات آنها
۶۶/۵	۵۲/۵	۵۲/۵	۱۴- ماشین‌آلات مکانیکی و ادوات برقی
۲/۶	۴/۱	۳/۹	۱۵- وسایل نقلیه زمینی و تجهیزات ترابری
۰/۳	۰/۰	۰/۰	۱۶- دستگاه‌های اپتیک، دقت‌سنجی و پزشکی