

بانک مرکزی جمهوری اسلامی ایران
مدیریت کل آمارهای اقتصادی
اداره آمار اقتصادی
دایره شاخص بهای کالاهای وارداتی و صادراتی

شاخص بهای کالاهای صادراتی در ایران

خرداد ماه ۱۳۸۶

(۱۰۰ = ۱۳۷۶)

« نقل مطالب فقط با ذکر ماخذ مجاز است »

تیر ماه ۱۳۸۶

بسمه تعالی

درصد تغییر شاخص کل بهای کالاهای صادراتی در ایران

افزایش 

ثابت 

کاهش 

اردیبهشت ماه ۱۳۸۶ نسبت به ماه قبل



۲/۵

خرداد ماه ۱۳۸۶ نسبت به ماه قبل



۲/۰

اردیبهشت ماه ۱۳۸۶ نسبت به ماه



مشابه سال قبل

۱۷/۵

خرداد ماه ۱۳۸۶ نسبت به ماه



مشابه سال قبل

۱۴/۹

دو ماه اول سال ۱۳۸۶ نسبت به دوره



مشابه سال قبل

۱۷/۷

سه ماه اول سال ۱۳۸۶ نسبت به دوره



مشابه سال قبل

۱۶/۸

دوازده ماه منتهی به خرداد ماه ۱۳۸۶ نسبت به

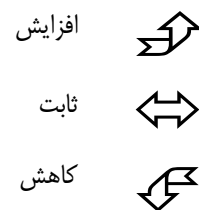


دوازده ماه منتهی به خرداد ماه ۱۳۸۵

۱۷/۸

خلاصه نتایج شاخص بهای کالاهای صادراتی در ایران

خرداد ماه ۱۳۸۶



درصد تغییر نسبت به		ماه قبل	ماه مشابه سال قبل	گروه
شاخص کل				
گروه‌های اصلی :				
۱۴/۹		۲/۰		۱- محصولات حیوانی
۱/۵		۱/۸		۲- محصولات نباتی
۱۴/۶		۱/۱		۳- چربی‌ها و روغن‌های حیوانی و نباتی
۱۷/۵		۰/۱		۴- محصولات صنایع غذایی، نوشابه‌ها و توتون
۲/۹		۰/۰		۵- محصولات معدنی
۲۶/۲		۴/۴		۶- محصولات صنایع شیمیایی و صنایع وابسته
۱۱/۹		۰/۹		۷- مواد پلاستیک و کائوچو و مصنوعات آنها
۵/۷		۰/۰		۸- پوست و چرم و محصولات چرمی
۱۶/۹		۸/۷		۹- چوب و اشیای چوبی
۹۹/۴		۰/۱		۱۰- مواد نسجی و مصنوعات از این مواد
۱۱/۶		۰/۶		۱۱- انواع کفش
۰/۰		۰/۰		۱۲- مصنوعات ساخته شده از انواع سنگ
۹/۰		۰/۲		۱۳- فلزات معمولی و مصنوعات آنها
۱۴/۶		۳/۷		۱۴- ماشین‌آلات مکانیکی و ادوات برقی
۵۲/۵		۰/۰		۱۵- وسایل نقلیه زمینی و تجهیزات ترابری
۳/۶		۰/۲		۱۶- دستگاه‌های اپتیک، دقت‌سنجی و پزشکی
۰/۰		۰/۰		

شاخص بهای کالاهای صادراتی در ایران

خرداد ماه ۱۳۸۶

(۱۰۰ = ۱۳۷۶)

شاخص بهای کالاهای صادراتی در ایران در خرداد ماه ۱۳۸۶ به عدد ۵۳۴/۷ رسید که نسبت به ماه قبل معادل ۲/۰ درصد و نسبت به ماه مشابه سال قبل ۱۴/۹ درصد افزایش داشته است* (جدول شماره ۴۱).

شاخص مذکور طی سه ماه اول سال جاری نسبت به دوره مشابه سال قبل معادل ۱۶/۸ درصد افزایش یافت (جدول شماره ۴).

شاخص بهای کالاهای صادراتی در ایران طی دوازده ماه منتهی به خرداد ماه ۱۳۸۶ نسبت به دوازده ماه منتهی به خرداد ماه ۱۳۸۵ برابر ۱۷/۸ درصد افزایش نشان می دهد (جدول شماره ۴). در ماه مورد گزارش، ترقی شاخص بهای تعدادی از اقلام نظیر پروپان به میزان ۴/۱ درصد، آهن کلاف گرم ۹/۵ درصد، سالامبور گوسفندی ۸/۷ درصد، بوتان ۲/۹ درصد، فرش پشمی دستباف ۰/۷ درصد، گوگرد ۱۹/۹ درصد، بنزین هواپیما ۴/۶ درصد، مس ۰/۴ درصد و پودرهای شوینده ۳/۳ درصد نسبت به ماه قبل، بیشترین تاثیر را در افزایش شاخص بهای کالاهای صادراتی در ایران داشت. ضمناً در این ماه، تنزل شاخص بهای برخی از اقلام مانند بنزن معادل ۱/۷ درصد، پسته ۱/۹ درصد، روده گوسفندی ۲/۸ درصد و اکسید روی ۱/۱ درصد بیش از سایر اقلام بود.

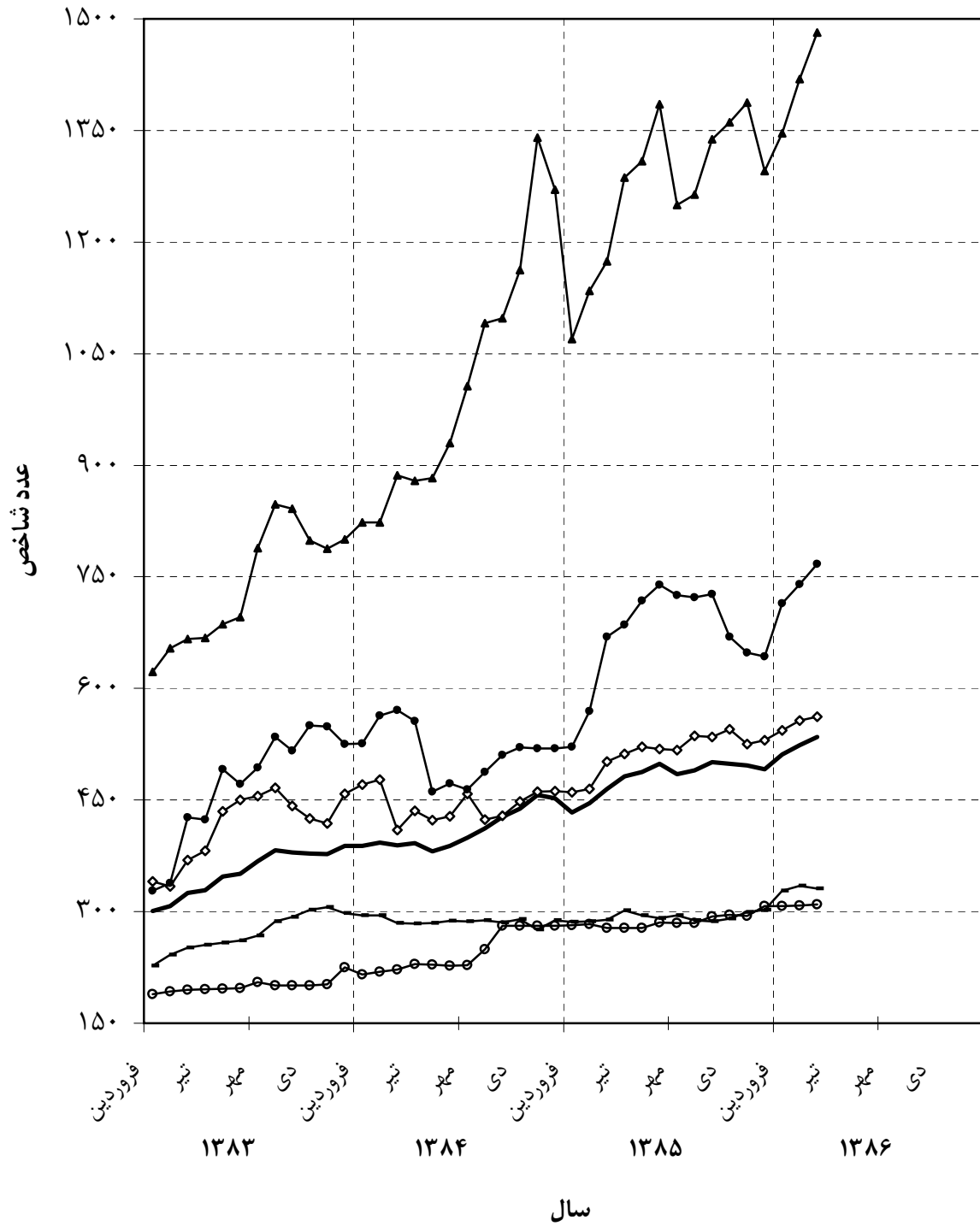
در خرداد ماه ۱۳۸۶ نسبت به ماه مشابه سال قبل، شاخص قیمت گروه‌های محصولات نباتی به میزان ۱۴/۶ درصد، چربی‌ها و روغن‌های حیوانی و نباتی ۱۷/۵ درصد، محصولات صنایع غذایی،

* شایان ذکر است که نرخ دلار در ماه مورد گزارش، نسبت به ماه قبل معادل ۰/۱ درصد افزایش ولی نرخ یورو ۱/۱ درصد کاهش داشته است.

نوشابه‌ها و توتون ۲/۹ درصد، محصولات معدنی ۲۶/۲ درصد، محصولات صنایع شیمیایی و صنایع وابسته ۱۱/۹ درصد، مواد پلاستیک و کائوچو و مصنوعات آن‌ها ۵/۷ درصد، پوست و چرم و محصولات چرمی ۱۶/۹ درصد، چوب و اشیای چوبی ۹۹/۴ درصد، مواد نسجی و مصنوعات از این مواد ۱۱/۶ درصد، مصنوعات ساخته شده از انواع سنگ ۹/۰ درصد، فلزات معمولی و مصنوعات آن‌ها ۱۴/۶ درصد، ماشین‌آلات مکانیکی و ادوات برقی ۵۲/۵ درصد و وسایل نقلیه زمینی و تجهیزات ترابری ۳/۶ درصد افزایش ولی شاخص بهای گروه محصولات حیوانی معادل ۱/۵ درصد کاهش داشته است. ضمناً در ماه مورد گزارش، شاخص بهای گروه های انواع کفش و دستگاه‌های اپتیک، دقت‌سنجی و پزشکی نسبت به ماه مشابه سال قبل بدون تغییر باقی ماند (جداول شماره ۴۱).

شاخص بهای کالاهای صادراتی در ایران

(۱۳۷۶ = ۱۰۰)



جدول شماره ۱
شاخص بهای کالاهای صادراتی در ایران
اعداد شاخص و درصد تغییر آن ها
خرداد ماه ۱۳۸۶
(۱۳۷۶=۱۰۰)

گروه	ضریب اهمیت سال پایه	عدد شاخص خرداد ماه ۱۳۸۶	درصد تغییر			
			خرداد ماه ۱۳۸۶ نسبت به		خرداد ماه ۱۳۸۵ نسبت به	
			ماه قبل	ماه مشابه سال قبل	ماه قبل	ماه مشابه سال قبل
شاخص کل	۱۰۰/۰۰	۵۳۴/۷	۲/۰	۱۴/۹	۴/۳	۱۹/۵
گروه‌های اصلی و منتخب فرعی*:						
۱- محصولات حیوانی	۱/۸۵	۵۳۹/۷	-۱/۸	-۱/۵	۳/۷	۱/۱
۲- محصولات نباتی	۱۱/۴۰	۳۳۱/۲	-۱/۱	۱۴/۶	۰/۷	۱/۴
سبزی‌ها و نباتات ریشه‌ای و بوته‌ای	۰/۴۷	۵۴۵/۳	۰/۰	۰/۰	۰/۰	۰/۰
میوه‌های خوراکی	۹/۸۵	۳۰۸/۱	-۱/۴	۸/۹	۰/۳	۰/۵
چای، قهوه و ادویه	۰/۸۱	۴۷۷/۹	۰/۱	۱۴۰/۰	۷/۹	۱۱/۵
دانه‌ها و میوه‌های روغن‌دار	۰/۱۵	۱۶۷/۴	۰/۰	۱/۳	۰/۰	۱۵/۶
۳- چربی‌ها و روغن‌های حیوانی و نباتی	۰/۴۳	۳۰۸/۵	۰/۱	۱۷/۵	۳/۱	۵/۳
۴- محصولات صنایع غذایی، نوشابه‌ها و توتون	۸/۸۷	۴۴۸/۹	۰/۰	۲/۹	۰/۹	۲۲/۰
۵- محصولات معدنی	۹/۶۹	۱۴۸۱/۸	۴/۴	۲۶/۲	۳/۵	۳۲/۵
۶- محصولات صنایع شیمیایی و صنایع وابسته	۱۵/۵۷	۵۶۱/۸	۰/۹	۱۱/۹	۸/۰	۲۲/۴
محصولات شیمیایی غیر آلی	۲/۵۴	۶۲۸/۷	۲/۷	۳۴/۴	-۶/۵	۶/۱
محصولات شیمیایی آلی	۴/۷۸	۶۶۶/۵	-۱/۲	۱/۳	۲۰/۰	۳۶/۲
عصاره دباغی و رنگرزی	۰/۲۳	۱۴۲/۳	۰/۱	۰/۲	۰/۰	۰/۰
محصولات آلی و فرآورده برای شستشو	۱/۴۸	۲۹۲/۱	۱/۵	۷/۳	۳/۸	۸/۰
محصولات گوناگون صنایع شیمیایی	۶/۳۷	۵۴۰/۴	۲/۰	۱۴/۹	۴/۳	۱۹/۵
۷- مواد پلاستیک و کائوچو و مصنوعات آن‌ها	۳/۶۳	۳۵۵/۶	۰/۰	۵/۷	۰/۰	۹/۶
۸- پوست و چرم و محصولات چرمی	۳/۴۹	۴۲۸/۵	۸/۷	۱۶/۹	۰/۱	-۱۱/۱
۹- چوب و اشیای چوبی	۰/۲۹	۶۱۰/۰	۰/۱	۹۹/۴	۲/۰	۶/۰
۱۰- مواد نسجی و مصنوعات از این مواد	۲۷/۷۳	۳۰۹/۹	۰/۶	۱۱/۶	-۱/۸	۲۵/۱
الیاف نسجی طبیعی و مصنوعات آن	۱/۳۱	۲۲۴/۱	۰/۰	۱۶/۵	-۵/۱	-۱۴/۸
الیاف نسجی مصنوعی و مصنوعات آن	۱/۰۰	۲۱۴/۰	۰/۰	۰/۰	۰/۰	۰/۶
فرش و مصنوعات فرش بافی	۲۳/۵۵	۳۰۹/۴	۰/۷	۱۲/۹	-۲/۰	۲۷/۱
لباس و متفرعات لباس	۱/۸۷	۴۲۷/۰	۰/۵	۲/۷	۰/۰	۳۷/۱
۱۱- انواع کفش	۲/۰۹	۳۱۱/۷	۰/۰	۰/۰	۰/۳	۲/۵
۱۲- مصنوعات ساخته شده از انواع سنگ	۱/۵۶	۳۱۸/۷	۰/۲	۹/۰	۲/۶	۶/۰
۱۳- فلزات معمولی و مصنوعات آن‌ها	۹/۸۲	۷۶۶/۹	۳/۷	۱۴/۶	۱۷/۶	۱۷/۳
انواع آهن، چدن و فولاد	۶/۳۳	۶۴۳/۴	۶/۷	۳۰/۴	۶/۲	-۲۱/۶
مس	۳/۰۹	۱۰۹۶/۶	۰/۴	۰/۴	۳۱/۱	۱۱۷/۷
آلومینیوم	۰/۴۰	۱۷۳/۱	۱/۸	-۲/۷	۰/۰	۰/۰
۱۴- ماشین‌آلات مکانیکی و ادوات برقی	۰/۷۲	۶۵۰/۷	۰/۰	۵۲/۵	۰/۰	۵۳/۱
۱۵- وسایل نقلیه زمینی و تجهیزات ترابری	۱/۱۲	۲۰۴/۹	-۰/۲	۳/۶	۰/۲	۱/۱
۱۶- دستگاه‌های اپتیک، دقت‌سنجی و پزشکی	۰/۷۶	۳۵۰/۵	۰/۰	۰/۰	۰/۰	۰/۹

* برخی از گروه‌ها و زیرگروه‌ها در این جدول ذکر نگردیده است، لذا جمع ضرایب اهمیت برخی از زیرگروه‌ها با ضریب اهمیت گروه و مجموع ضرایب اهمیت گروه‌ها با ضریب اهمیت کل اندکی تفاوت دارد.

جدول شماره ۲
شاخص بهای کالاهای صادراتی در ایران
اعداد شاخص کل و گروه‌های اصلی
(۱۳۷۶=۱۰۰)

پوست و چرم و محصولات چرمی	مواد پلاستیک و کائوچو و مصنوعات آنها	محصولات صنایع شیمیایی و صنایع وابسته	محصولات معدنی	محصولات صنایع غذایی، نوشابه‌ها و توتون	چربی‌ها و روغن‌های حیوانی و نباتی	محصولات نباتی	محصولات حیوانی	شاخص کل	گروه
									دوره
۱۰۰/۰	۱۰۰/۰	۱۰۰/۰	۱۰۰/۰	۱۰۰/۰	۱۰۰/۰	۱۰۰/۰	۱۰۰/۰	۱۰۰/۰	۱۳۷۶
۱۰۵/۹	۱۱۹/۷	۱۲۵/۸	۱۶۲/۶	۱۳۷/۹	۱۳۷/۳	۱۰۳/۹	۱۲۵/۴	۱۲۲/۲	۱۳۷۷
۱۸۳/۸	۱۹۴/۲	۱۶۸/۸	۳۷۳/۴	۲۰۳/۴	۲۰۵/۰	۲۱۰/۱	۲۲۲/۹	۱۹۵/۳	۱۳۷۸
۲۸۲/۱	۲۰۶/۹	۱۹۶/۰	۴۹۲/۴	۲۳۰/۹	۱۸۱/۴	۲۲۵/۳	۲۸۸/۱	۲۲۹/۸	۱۳۷۹
۳۶۹/۱	۲۰۸/۱	۲۱۲/۹	۴۸۷/۹	۲۳۵/۹	۱۶۵/۳	۲۱۶/۱	۳۲۵/۰	۲۳۲/۸	۱۳۸۰
۳۶۵/۶	۲۱۳/۲	۲۴۳/۸	۵۲۵/۸	۲۴۴/۹	۱۹۳/۸	۲۱۲/۸	۳۷۶/۴	۲۴۶/۰	۱۳۸۱
۳۹۱/۹	۲۱۶/۸	۲۸۷/۳	۵۶۳/۶	۲۶۸/۹	۲۲۱/۳	۲۰۷/۸	۴۸۳/۹	۲۷۴/۷	۱۳۸۲
۴۱۴/۹	۳۲۰/۶	۴۱۴/۶	۷۳۸/۲	۳۰۰/۴	۲۴۴/۱	۲۷۰/۷	۵۵۱/۲	۳۵۲/۷	۱۳۸۳
۳۷۵/۸	۳۲۷/۹	۴۴۳/۸	۱۰۱۶/۱	۳۸۲/۹	۲۵۳/۷	۲۸۷/۲	۵۲۲/۵	۴۰۹/۹	۱۳۸۴
۳۶۳/۱	۳۴۶/۸	۵۱۴/۰	۱۲۷۱/۱	۴۴۲/۴	۲۷۲/۴	۲۹۲/۶	۵۴۷/۸	۴۸۱/۱	۱۳۸۵
:۱۳۸۵									
۳۶۶/۶	۳۳۶/۴	۵۰۱/۹	۱۱۷۴/۲	۴۳۶/۴	۲۶۲/۵	۲۸۸/۹	۵۴۷/۹	۴۶۵/۲	خرداد
۳۶۶/۶	۳۵۰/۲	۵۱۱/۸	۱۲۸۶/۶	۴۳۴/۲	۲۶۳/۰	۳۰۱/۸	۵۶۴/۷	۴۸۱/۵	تیر
۳۶۶/۶	۳۵۰/۳	۵۲۱/۸	۱۳۰۸/۷	۴۳۲/۷	۲۶۳/۱	۲۹۵/۱	۵۶۷/۸	۴۸۷/۵	مرداد
۳۶۶/۶	۳۵۰/۳	۵۱۸/۸	۱۳۸۵/۰	۴۳۹/۵	۲۶۳/۲	۲۹۱/۴	۵۶۷/۵	۴۹۸/۸	شهریور
۳۵۹/۰	۳۵۰/۴	۵۱۶/۸	۱۲۴۹/۸	۴۴۹/۴	۲۸۳/۴	۲۹۴/۷	۵۵۹/۲	۴۸۴/۸	مهر
۳۵۹/۶	۳۵۰/۵	۵۳۶/۳	۱۲۶۳/۶	۴۴۸/۲	۲۸۳/۶	۲۸۸/۱	۵۵۱/۸	۴۸۹/۵	آبان
۳۶۰/۰	۳۵۰/۵	۵۳۴/۶	۱۳۳۸/۲	۴۶۴/۰	۲۸۳/۷	۲۸۷/۰	۵۶۳/۵	۵۰۱/۰	آذر
۳۶۳/۶	۳۵۰/۲	۵۴۴/۸	۱۳۶۰/۷	۴۴۹/۹	۲۸۳/۹	۲۹۰/۳	۵۴۶/۷	۴۹۸/۷	دی
۳۵۷/۹	۳۵۰/۲	۵۲۵/۵	۱۳۸۷/۵	۴۵۰/۰	۲۸۴/۰	۲۹۹/۰	۵۴۵/۴	۴۹۶/۶	بهمن
۳۵۸/۳	۳۵۰/۳	۵۳۰/۷	۱۲۹۵/۳	۴۴۰/۹	۲۸۹/۴	۳۰۲/۳	۵۳۸/۶	۴۹۱/۲	اسفند
:۱۳۸۶									
۳۷۳/۴	۳۵۱/۱	۵۴۳/۶	۱۳۴۶/۱	۴۶۲/۳	۳۰۷/۹	۳۲۷/۹	۵۴۵/۰	۵۱۱/۰	فروردین
۳۹۴/۳	۳۵۵/۵	۵۵۶/۷	۱۴۱۹/۱	۴۴۸/۷	۳۰۸/۱	۳۳۵/۰	۵۴۹/۷	۵۲۴/۰	اردیبهشت
۴۲۸/۵	۳۵۵/۶	۵۶۱/۸	۱۴۸۱/۸	۴۴۸/۹	۳۰۸/۵	۳۳۱/۲	۵۳۹/۷	۵۳۴/۷	خرداد

ادامه جدول شماره ۲

وسایل نقلیه زمینی و تجهیزات ترابری	ماشین آلات مکانیکی و ادوات برقی	فلزات معمولی و مصنوعات آنها	مصنوعات ساخته شده از انواع سنگ	انواع کفش	مواد نسجی و مصنوعات از این مواد	چوب و اشیای چوبی	شاخص کل	گروه دوره
۱۰۰/۰	۱۰۰/۰	۱۰۰/۰	۱۰۰/۰	۱۰۰/۰	۱۰۰/۰	۱۰۰/۰	۱۰۰/۰	۱۳۷۶
۱۲۵/۳	۱۳۱/۲	۱۱۷/۹	۱۴۸/۲	۱۲۴/۶	۱۰۸/۲	۱۳۶/۲	۱۲۲/۲	۱۳۷۷
۱۷۳/۹	۲۱۱/۳	۱۹۶/۳	۲۵۱/۹	۲۰۲/۹	۱۳۶/۴	۱۷۸/۳	۱۹۵/۳	۱۳۷۸
۱۸۱/۲	۲۲۲/۴	۲۱۷/۷	۲۴۹/۵	۲۱۷/۹	۱۵۷/۸	۱۹۹/۰	۲۲۹/۸	۱۳۷۹
۱۷۸/۹	۲۲۰/۹	۲۰۷/۱	۲۳۳/۱	۱۹۸/۴	۱۵۴/۷	۲۰۷/۶	۲۳۲/۸	۱۳۸۰
۱۸۳/۱	۲۲۰/۰	۲۱۵/۷	۲۳۷/۲	۲۲۴/۲	۱۶۰/۳	۲۳۷/۴	۲۴۶/۰	۱۳۸۱
۱۸۸/۶	۲۳۸/۱	۲۷۵/۱	۲۴۲/۴	۲۵۹/۵	۱۸۳/۲	۲۴۱/۴	۲۷۴/۷	۱۳۸۲
۲۰۱/۴	۲۷۱/۶	۴۷۰/۷	۲۵۸/۴	۲۹۰/۴	۲۰۰/۰	۲۶۱/۳	۳۵۲/۷	۱۳۸۳
۱۹۵/۶	۳۱۰/۰	۵۱۴/۲	۲۷۸/۱	۳۰۳/۵	۲۴۵/۲	۲۸۹/۸	۴۰۹/۹	۱۳۸۴
۱۹۸/۴	۵۲۰/۱	۶۶۹/۸	۲۹۶/۴	۳۱۱/۲	۲۸۶/۹	۳۲۵/۲	۴۸۱/۱	۱۳۸۵
								۱۳۸۵:
۱۹۷/۸	۴۲۶/۸	۶۶۹/۲	۲۹۲/۳	۳۱۱/۷	۲۷۷/۷	۳۰۵/۹	۴۶۵/۲	خرداد
۱۹۸/۶	۴۲۶/۸	۶۸۵/۵	۲۹۳/۹	۳۱۱/۶	۲۷۸/۰	۳۰۶/۵	۴۸۱/۵	تیر
۱۹۸/۵	۴۲۶/۸	۷۱۷/۸	۲۹۴/۷	۳۱۲/۷	۲۷۸/۰	۳۰۷/۳	۴۸۷/۵	مرداد
۱۹۸/۵	۴۲۶/۸	۷۳۹/۰	۲۹۵/۷	۳۱۲/۶	۲۸۵/۵	۳۱۴/۰	۴۹۸/۸	شهریور
۱۹۸/۴	۴۲۶/۸	۷۲۵/۵	۳۰۳/۹	۳۱۱/۷	۲۸۴/۳	۳۱۶/۴	۴۸۴/۸	مهر
۱۹۸/۶	۶۵۰/۷	۷۲۲/۷	۳۰۰/۰	۳۱۱/۷	۲۸۴/۴	۳۱۸/۵	۴۸۹/۵	آبان
۱۹۹/۵	۶۵۰/۷	۷۲۷/۱	۳۰۱/۰	۳۱۱/۷	۲۹۳/۷	۳۱۸/۶	۵۰۱/۰	آذر
۱۹۹/۲	۶۵۰/۷	۶۶۹/۴	۳۰۲/۱	۳۱۱/۷	۲۹۵/۵	۳۵۵/۹	۴۹۸/۷	دی
۱۹۹/۱	۶۵۰/۷	۶۴۸/۳	۳۰۱/۵	۳۱۱/۷	۲۹۴/۰	۳۵۶/۱	۴۹۶/۶	بهمن
۱۹۹/۵	۶۵۰/۷	۶۴۲/۹	۳۰۱/۷	۳۱۱/۷	۳۰۷/۱	۴۰۳/۷	۴۹۱/۲	اسفند
								۱۳۸۶:
۲۰۴/۵	۶۵۰/۷	۷۱۴/۰	۳۰۲/۱	۳۱۱/۷	۳۰۷/۳	۴۷۰/۵	۵۱۱/۰	فروردین
۲۰۵/۳	۶۵۰/۷	۷۳۹/۷	۳۱۸/۰	۳۱۱/۷	۳۰۸/۰	۶۰۹/۱	۵۲۴/۰	اردیبهشت
۲۰۴/۹	۶۵۰/۷	۷۶۶/۹	۳۱۸/۷	۳۱۱/۷	۳۰۹/۹	۶۱۰/۰	۵۳۴/۷	خرداد

جدول شماره ۳

شاخص بهای کالاهای صادراتی در ایران

اعداد شاخص کل به تفکیک ماه و درصد تغییر سالانه آن در سالهای مختلف

(۱۳۷۶=۱۰۰)

درصد تغییر سالانه	متوسط سال	ماه												سال
		اسفند	بهمن	دی	آذر	آبان	مهر	شهریور	مرداد	تیر	خرداد	اردیبهشت	فروردین	
—	۱۰۰/۰	۹۸/۳	۹۷/۲	۹۸/۱	۹۹/۴	۱۰۱/۳	۱۰۱/۱	۱۰۱/۳	۱۰۱/۰	۱۰۰/۹	۱۰۱/۰	۹۹/۵	۱۰۱/۰	۱۳۷۶
۲۲/۲	۱۲۲/۲	۱۴۷/۱	۱۴۳/۴	۱۴۱/۱	۱۴۳/۳	۱۴۱/۸	۱۳۳/۸	۱۰۵/۴	۱۰۳/۶	۱۰۱/۱	۱۰۱/۹	۱۰۲/۱	۱۰۲/۲	۱۳۷۷
۵۹/۸	۱۹۵/۳	۲۲۲/۷	۲۱۵/۶	۲۱۰/۲	۲۰۷/۲	۲۰۱/۸	۲۰۶/۰	۲۰۴/۱	۱۹۴/۹	۱۸۴/۹	۱۷۷/۱	۱۶۱/۸	۱۵۷/۵	۱۳۷۸
۱۷/۷	۲۲۹/۸	۲۳۹/۶	۲۳۹/۷	۲۳۹/۳	۲۳۸/۸	۲۳۷/۰	۲۲۵/۴	۲۲۵/۰	۲۲۴/۸	۲۲۳/۲	۲۲۱/۸	۲۲۰/۳	۲۲۳/۳	۱۳۷۹
۱/۳	۲۳۲/۸	۲۲۶/۰	۲۲۸/۳	۲۲۵/۹	۲۲۷/۷	۲۲۷/۱	۲۳۱/۶	۲۳۵/۵	۲۴۳/۸	۲۳۵/۸	۲۳۵/۸	۲۳۷/۸	۲۳۸/۶	۱۳۸۰
۵/۷	۲۴۶/۰	۲۷۷/۶	۲۷۱/۳	۲۶۳/۸	۲۵۷/۹	۲۵۱/۱	۲۴۱/۸	۲۳۹/۰	۲۳۴/۸	۲۳۱/۴	۲۲۸/۳	۲۲۹/۰	۲۲۶/۴	۱۳۸۱
۱۱/۷	۲۷۴/۷	۲۹۳/۵	۲۹۳/۸	۲۸۹/۹	۲۸۲/۵	۲۷۷/۹	۲۷۴/۴	۲۷۰/۰	۲۶۴/۵	۲۶۰/۲	۲۵۹/۷	۲۵۹/۲	۲۷۰/۶	۱۳۸۲
۲۸/۴	۳۵۲/۷	۳۸۸/۱	۳۷۷/۰	۳۷۷/۹	۳۷۹/۳	۳۸۲/۲	۳۶۷/۸	۳۵۰/۷	۳۴۷/۴	۳۲۸/۶	۳۲۴/۹	۳۰۷/۵	۳۰۱/۰	۱۳۸۳
۱۶/۲	۴۰۹/۹	۴۵۲/۴	۴۵۷/۱	۴۳۸/۴	۴۲۷/۰	۴۱۲/۰	۳۹۹/۶	۳۸۸/۴	۳۸۱/۲	۳۹۱/۸	۳۸۹/۲	۳۹۲/۸	۳۸۸/۵	۱۳۸۴
۱۷/۴	۴۸۱/۱	۴۹۱/۲	۴۹۶/۶	۴۹۸/۷	۵۰۱/۰	۴۸۹/۵	۴۸۴/۸	۴۹۸/۸	۴۸۷/۵	۴۸۱/۵	۴۶۵/۲	۴۴۶/۰	۴۳۳/۰	۱۳۸۵
											۵۳۴/۷	۵۲۴/۰	۵۱۱/۰	۱۳۸۶

جدول شماره ۴

شاخص بهای کالاهای صادراتی در ایران

درصد تغییر شاخص کل و گروه‌های اصلی طی دوره دوازده ماهه

(۱۰۰=۱۳۷۶)

نام گروه	خرداد ماه ۱۳۸۶ نسبت به ماه مشابه سال قبل	سه ماه اول سال ۱۳۸۶ نسبت به دوره مشابه سال قبل	دوازده ماه منتهی به خرداد ماه ۱۳۸۶ نسبت به دوازده ماه منتهی به خرداد ماه ۱۳۸۵
شاخص کل	۱۴/۹	۱۶/۸	۱۷/۸
گروه‌های اصلی:			
۱- محصولات حیوانی	-۱/۵	۴/۲	۷/۴
۲- محصولات نباتی	۱۴/۶	۱۵/۳	۶/۱
۳- چربی‌ها و روغن‌های حیوانی و نباتی	۱۷/۵	۱۹/۸	۱۲/۶
۴- محصولات صنایع غذایی، نوشابه‌ها و توتون	۲/۹	۴/۶	۱۰/۹
۵- محصولات معدنی	۲۶/۲	۲۵/۷	۲۳/۷
۶- محصولات صنایع شیمیایی و صنایع وابسته	۱۱/۹	۱۶/۵	۱۸/۷
۷- مواد پلاستیک و کائوچو و مصنوعات آن‌ها	۵/۷	۵/۳	۶/۰
۸- پوست و چرم و محصولات چرمی	۱۶/۹	۸/۸	۱/۸
۹- چوب و اشیای چوبی	۹۹/۴	۸۶/۶	۳۳/۴
۱۰- مواد نسجی و مصنوعات از این مواد	۱۱/۶	۹/۹	۱۲/۷
۱۱- انواع کفش	۰/۰	۰/۸	۲/۶
۱۲- مصنوعات ساخته شده از انواع سنگ	۹/۰	۸/۸	۷/۳
۱۳- فلزات معمولی و مصنوعات آن‌ها	۱۴/۶	۲۶/۲	۳۵/۵
۱۴- ماشین‌آلات مکانیکی و ادوات برقی	۵۲/۵	۵۲/۵	۶۶/۰
۱۵- وسایل نقلیه زمینی و تجهیزات ترابری	۳/۶	۴/۰	۲/۸
۱۶- دستگاه‌های اپتیک، دقت‌سنجی و پزشکی	۰/۰	۰/۰	۰/۲