

بانک مرکزی جمهوری اسلامی ایران  
مدیریت کل آمارهای اقتصادی  
اداره آمار اقتصادی  
دایره شاخص بهای کالاهای وارداتی و صادراتی

## شاخص بهای کالاهای صادراتی در ایران

تیر ماه ۱۳۸۶

(۱۰۰ = ۱۳۷۶)

« نقل مطالب فقط با ذکر ماخذ مجاز است »

مرداد ماه ۱۳۸۶

## بسمه تعالی

### درصد تغییر شاخص کل بهای کالاهای صادراتی در ایران

افزایش 

ثابت 

کاهش 

خرداد ماه ۱۳۸۶ نسبت به ماه قبل



۲/۰

تیر ماه ۱۳۸۶ نسبت به ماه قبل



۱/۴

خرداد ماه ۱۳۸۶ نسبت به ماه



مشابه سال قبل

۱۴/۹

تیر ماه ۱۳۸۶ نسبت به ماه



مشابه سال قبل

۱۲/۶

سه ماه اول سال ۱۳۸۶ نسبت به دوره



مشابه سال قبل

۱۶/۸

چهار ماه اول سال ۱۳۸۶ نسبت به دوره



مشابه سال قبل

۱۵/۷

دوازده ماه منتهی به تیرماه ۱۳۸۶ نسبت به

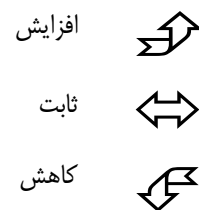


دوازده ماه منتهی به تیرماه ۱۳۸۵

۱۶/۹

## خلاصه نتایج شاخص بهای کالاهای صادراتی در ایران

تیر ماه ۱۳۸۶



درصد تغییر نسبت به		ماه قبل	ماه مشابه سال قبل	گروه
<b>شاخص کل</b>				
<b>گروه‌های اصلی :</b>				
۱۲/۶		۱/۴		
۴/۴		۰/۰		۱- محصولات حیوانی
۹/۱		۰/۶		۲- محصولات نباتی
۱۷/۵		۰/۲		۳- چربی‌ها و روغن‌های حیوانی و نباتی
۳/۴		۰/۰		۴- محصولات صنایع غذایی، نوشابه‌ها و توتون
۱۳/۶		۱/۴		۵- محصولات معدنی
۱۸/۴		۷/۹		۶- محصولات صنایع شیمیایی و صنایع وابسته
۰/۸		۰/۸		۷- مواد پلاستیک و کائوچو و مصنوعات آنها
۱۷/۷		۰/۷		۸- پوست و چرم و محصولات چرمی
۹۹/۳		۰/۱		۹- چوب و اشیای چوبی
۱۱/۵		۰/۱		۱۰- مواد نسجی و مصنوعات از این مواد
۰/۰		۰/۰		۱۱- انواع کفش
۸/۷		۰/۳		۱۲- مصنوعات ساخته شده از انواع سنگ
۱۵/۰		۲/۸		۱۳- فلزات معمولی و مصنوعات آنها
۵۲/۵		۰/۰		۱۴- ماشین‌آلات مکانیکی و ادوات برقی
۳/۵		۰/۳		۱۵- وسایل نقلیه زمینی و تجهیزات ترابری
۱۲/۱		۱۲/۱		۱۶- دستگاه‌های اپتیک، دقت‌سنجی و پزشکی

## شاخص بهای کالاهای صادراتی در ایران

تیر ماه ۱۳۸۶

(۱۰۰ = ۱۳۷۶)

شاخص بهای کالاهای صادراتی در ایران در تیر ماه ۱۳۸۶ به عدد ۵۴۲/۰ رسید که نسبت به ماه قبل معادل ۱/۴ درصد و نسبت به ماه مشابه سال قبل ۱۲/۶ درصد افزایش داشته است\* (جدول شماره ۴۱).

شاخص مذکور طی چهار ماه اول سال جاری نسبت به دوره مشابه سال قبل به میزان ۱۵/۷ درصد افزایش یافت (جدول شماره ۴).

شاخص بهای کالاهای صادراتی در ایران طی دوازده ماه منتهی به تیر ماه ۱۳۸۶ نسبت به دوازده ماه منتهی به تیر ماه ۱۳۸۵ برابر ۱۶/۹ درصد افزایش نشان می دهد (جدول شماره ۴).

در ماه مورد گزارش، ترقی شاخص بهای تعدادی از اقلام نظیر بنزن به میزان ۱۰/۴ درصد، گوگرد ۷۳/۲ درصد، مس ۳/۵ درصد، آهن کلاف گرم ۳/۱ درصد، سرنگ ۱۲/۱ درصد، بوتان ۱/۱ درصد، بنزین هواپیما ۲/۳ درصد، سالامبور گوسفندی ۰/۷ درصد، فرش پشمی دستباف ۰/۱ درصد، اکسید روی ۱/۸ درصد و مغز بادام ۸/۵ درصد نسبت به ماه قبل، بیشترین تاثیر را در افزایش شاخص بهای کالاهای صادراتی در ایران داشت. ضمناً در این ماه، تنزل شاخص بهای برخی از اقلام مانند کنسانتره روی معادل ۵/۹ درصد، پسته ۳/۱ درصد، پروپان ۰/۷ درصد، زعفران ۵/۸ درصد و آمونیاک ۱/۷ درصد نسبت به ماه قبل، بیش از سایر اقلام بود.

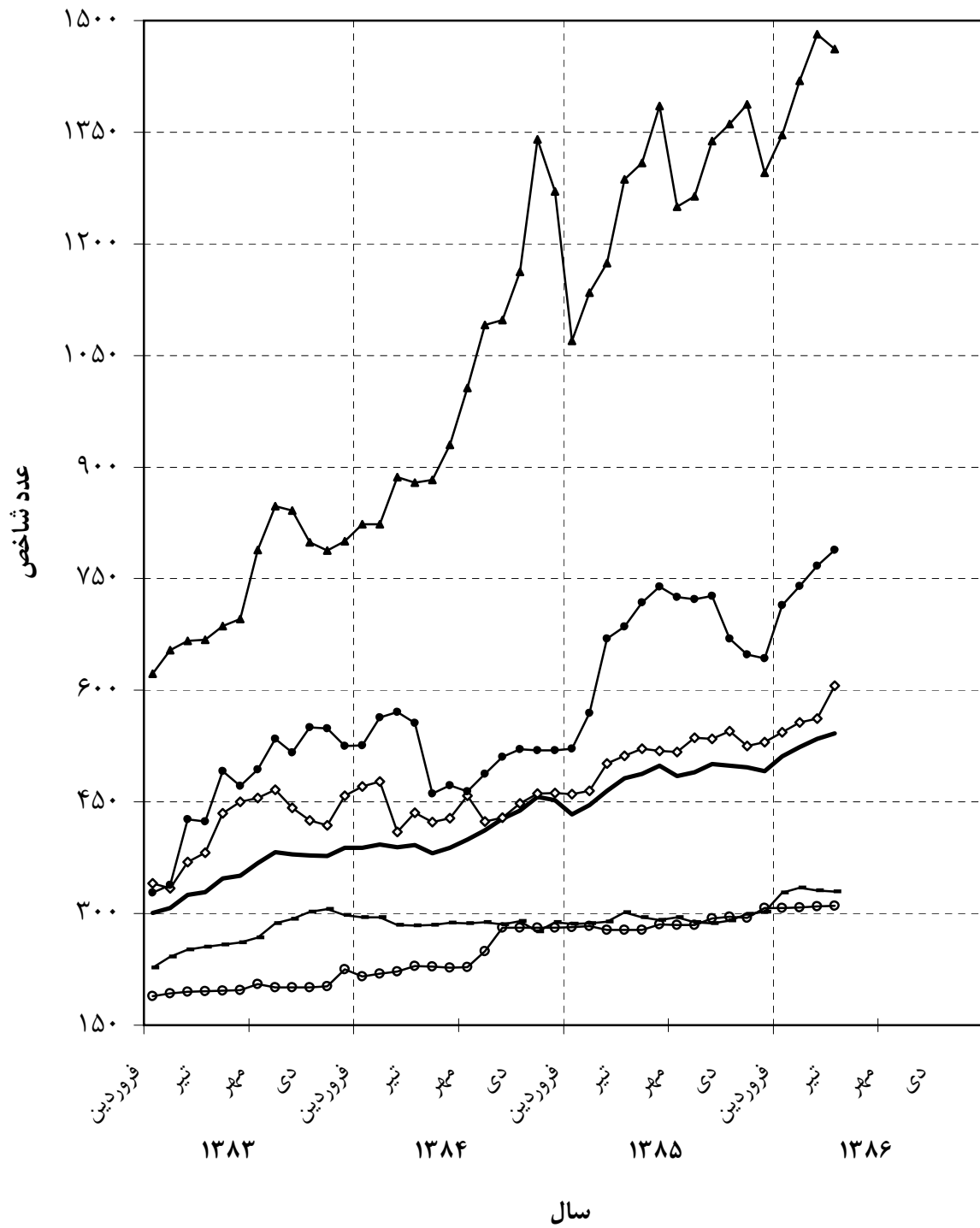
---

\* شایان ذکر است که نرخ دلار در ماه مورد گزارش، نسبت به ماه قبل معادل ۰/۱ درصد و نرخ یورو ۱/۸ درصد افزایش داشته است.

در تیر ماه ۱۳۸۶ نسبت به ماه مشابه سال قبل، شاخص قیمت گروه‌های محصولات نباتی به میزان ۹/۱ درصد، چربی‌ها و روغن‌های حیوانی و نباتی ۱۷/۵ درصد، محصولات صنایع غذایی، نوشابه‌ها و توتون ۳/۴ درصد، محصولات معدنی ۱۳/۶ درصد، محصولات صنایع شیمیایی و صنایع وابسته ۱۸/۴ درصد، مواد پلاستیک و کائوچو و مصنوعات آن‌ها ۰/۸ درصد، پوست و چرم و محصولات چرمی ۱۷/۷ درصد، چوب و اشیای چوبی ۹۹/۳ درصد، مواد نسجی و مصنوعات از این مواد ۱۱/۵ درصد، مصنوعات ساخته شده از انواع سنگ ۸/۷ درصد، فلزات معمولی و مصنوعات آن‌ها ۱۵/۰ درصد، ماشین‌آلات مکانیکی و ادوات برقی ۵۲/۵ درصد، وسایل نقلیه زمینی و تجهیزات ترابری ۳/۵ درصد و دستگاه‌های اپتیک، دقت‌سنجی و پزشکی ۱۲/۱ درصد افزایش ولی شاخص بهای گروه محصولات حیوانی معادل ۴/۴ درصد کاهش داشته است. ضمناً در ماه مورد گزارش، شاخص بهای گروه انواع کفش نسبت به ماه مشابه سال قبل بدون تغییر باقی ماند (جداول شماره ۱ و ۴).

## شاخص بهای کالاهای صادراتی در ایران

(۱۳۷۶ = ۱۰۰)



—●— شاخص کل	—●— محصولات نباتی	—◇— محصولات شیمیایی
—○— مصنوعات نسجی	—●— فلزات معمولی	—▲— محصولات معدنی

**جدول شماره ۱**  
**شاخص بهای کالاهای صادراتی در ایران**  
 اعداد شاخص و درصد تغییر آن ها  
 تیر ماه ۱۳۸۶  
 (۱۳۷۶=۱۰۰)

درصد تغییر				عدد شاخص تیر ماه ۱۳۸۶	ضریب اهمیت سال پایه	گروه
تیر ماه ۱۳۸۵ نسبت به		تیر ماه ۱۳۸۶ نسبت به				
ماه قبل	ماه مشابه سال قبل	ماه قبل	ماه مشابه سال قبل			
۲۲/۹	۳/۵	۱۲/۶	۱/۴	۵۴۲/۰	۱۰۰/۰۰	<b>شاخص کل</b>
						<b>گروه‌های اصلی و منتخب فرعی*:</b>
۴/۱	۳/۱	-۴/۴	۰/۰	۵۳۹/۷	۱/۸۵	۱- محصولات حیوانی
۶/۳	۴/۵	۹/۱	-۰/۶	۳۲۹/۲	۱۱/۴۰	۲- محصولات نباتی
۰/۰	۰/۰	۰/۰	۰/۰	۵۴۵/۳	۰/۴۷	سبزی‌ها و نباتات ریشه‌ای و بوته‌ای
۶/۴	۵/۰	۲/۰	-۱/۷	۳۰۳/۰	۹/۸۵	میوه‌های خوراکی
۹/۴	۳/۲	۱۵۰/۱	۷/۵	۵۱۳/۹	۰/۸۱	چای، قهوه و ادویه
۴/۵	۰/۰	۱/۳	۰/۰	۱۶۷/۴	۰/۱۵	دانه‌ها و میوه‌های روغن‌دار
۵/۲	۰/۲	۱۷/۵	۰/۲	۳۰۹/۰	۰/۴۳	۳- چربی‌ها و روغن‌های حیوانی و نباتی
۲۰/۶	-۰/۵	۳/۴	۰/۰	۴۴۹/۱	۸/۸۷	۴- محصولات صنایع غذایی، نوشابه‌ها و توتون
۴۶/۳	۹/۶	۱۳/۶	-۱/۴	۱۴۶۱/۶	۹/۶۹	۵- محصولات معدنی
۱۷/۶	۲/۰	۱۸/۴	۷/۹	۶۰۶/۰	۱۵/۵۷	۶- محصولات صنایع شیمیایی و صنایع وابسته
۱۶/۰	۳/۱	۶۴/۳	۲۶/۰	۷۹۲/۴	۲/۵۴	محصولات شیمیایی غیر آلی
۱۵/۰	۰/۲	۸/۳	۷/۱	۷۱۳/۸	۴/۷۸	محصولات شیمیایی آلی
۰/۰	۰/۰	۰/۳	۰/۱	۱۴۲/۴	۰/۲۳	عصاره دباغی و رنگرزی
۶/۶	۱/۴	۵/۹	۰/۱	۲۹۲/۳	۱/۴۸	محصولات آلی و فرآورده برای شستشو
۲۲/۹	۳/۵	۱۲/۶	۱/۴	۵۴۷/۸	۶/۳۷	محصولات گوناگون صنایع شیمیایی
۱۰/۴	۴/۱	۰/۸	-۰/۸	۳۵۲/۹	۳/۶۳	۷- مواد پلاستیک و کائوچو و مصنوعات آن‌ها
۱/۲	۰/۰	۱۷/۷	۰/۷	۴۳۱/۵	۳/۴۹	۸- پوست و چرم و محصولات چرمی
۵/۹	۰/۲	۹۹/۳	۰/۱	۶۱۰/۸	۰/۲۹	۹- چوب و اشیای چوبی
۲۱/۳	۰/۱	۱۱/۵	۰/۱	۳۱۰/۱	۲۷/۷۳	۱۰- مواد نسجی و مصنوعات از این مواد
-۱۰/۲	۵/۴	۱۰/۶	۰/۰	۲۲۴/۱	۱/۳۱	الیاف نسجی طبیعی و مصنوعات آن
۰/۵	۰/۰	۰/۰	۰/۰	۲۱۴/۰	۱/۰۰	الیاف نسجی مصنوعی و مصنوعات آن
۲۷/۱	۰/۲	۱۲/۸	۰/۱	۳۰۹/۸	۲۳/۵۵	فرش و مصنوعات فرش بافی
۱/۳	-۱/۶	۴/۰	-۰/۵	۴۲۵/۰	۱/۸۷	لباس و متفرعات لباس
۳/۴	۰/۰	۰/۰	۰/۰	۳۱۱/۷	۲/۰۹	۱۱- انواع کفش
۵/۸	۰/۵	۸/۷	۰/۳	۳۱۹/۶	۱/۵۶	۱۲- مصنوعات ساخته شده از انواع سنگ
۲۳/۲	۲/۴	۱۵/۰	۲/۸	۷۸۸/۵	۹/۸۲	۱۳- فلزات معمولی و مصنوعات آن‌ها
-۸/۶	۱۲/۴	۱۸/۷	۲/۳	۶۵۸/۴	۶/۳۳	انواع آهن، چدن و فولاد
۱۰۳/۰	-۶/۷	۱۱/۴	۳/۵	۱۱۳۵/۴	۳/۰۹	مس
۰/۰	۰/۰	-۶/۶	-۴/۰	۱۶۶/۱	۰/۴۰	آلومینیوم
۴۵/۱	۰/۰	۵۲/۵	۰/۰	۶۵۰/۷	۰/۷۲	۱۴- ماشین‌آلات مکانیکی و ادوات برقی
۲/۰	۰/۴	۳/۵	۰/۳	۲۰۵/۵	۱/۱۲	۱۵- وسایل نقلیه زمینی و تجهیزات ترابری
۰/۹	۰/۰	۱۲/۱	۱۲/۱	۳۹۳/۰	۰/۷۶	۱۶- دستگاه‌های اپتیک، دقت‌سنجی و پزشکی

\* برخی از گروه‌ها و زیرگروه‌ها در این جدول ذکر نگردیده است، لذا جمع ضرایب اهمیت برخی از زیرگروه‌ها با ضریب اهمیت گروه و مجموع ضرایب اهمیت گروه‌ها با ضریب اهمیت کل اندکی تفاوت دارد.

**جدول شماره ۲**  
**شاخص بهای کالاهای صادراتی در ایران**  
**اعداد شاخص کل و گروه‌های اصلی**  
**(۱۳۷۶=۱۰۰)**

پوست و چرم و محصولات چرمی	مواد پلاستیک و کائوچو و مصنوعات آنها	محصولات صنایع شیمیایی و صنایع وابسته	محصولات معدنی	محصولات صنایع غذایی، نوشابه‌ها و توتون	چربی‌ها و روغن‌های حیوانی و نباتی	محصولات نباتی	محصولات حیوانی	شاخص کل	گروه
									دوره
۱۰۰/۰	۱۰۰/۰	۱۰۰/۰	۱۰۰/۰	۱۰۰/۰	۱۰۰/۰	۱۰۰/۰	۱۰۰/۰	۱۰۰/۰	۱۳۷۶
۱۰۵/۹	۱۱۹/۷	۱۲۵/۸	۱۶۲/۶	۱۳۷/۹	۱۳۷/۳	۱۰۳/۹	۱۲۵/۴	۱۲۲/۲	۱۳۷۷
۱۸۳/۸	۱۹۴/۲	۱۶۸/۸	۳۷۳/۴	۲۰۳/۴	۲۰۵/۰	۲۱۰/۱	۲۲۲/۹	۱۹۵/۳	۱۳۷۸
۲۸۲/۱	۲۰۶/۹	۱۹۶/۰	۴۹۲/۴	۲۳۰/۹	۱۸۱/۴	۲۲۵/۳	۲۸۸/۱	۲۲۹/۸	۱۳۷۹
۳۶۹/۱	۲۰۸/۱	۲۱۲/۹	۴۸۷/۹	۲۳۵/۹	۱۶۵/۳	۲۱۶/۱	۳۲۵/۰	۲۳۲/۸	۱۳۸۰
۳۶۵/۶	۲۱۳/۲	۲۴۳/۸	۵۲۵/۸	۲۴۴/۹	۱۹۳/۸	۲۱۲/۸	۳۷۶/۴	۲۴۶/۰	۱۳۸۱
۳۹۱/۹	۲۱۶/۸	۲۸۷/۳	۵۶۳/۶	۲۶۸/۹	۲۲۱/۳	۲۰۷/۸	۴۸۳/۹	۲۷۴/۷	۱۳۸۲
۴۱۴/۹	۳۲۰/۶	۴۱۴/۶	۷۳۸/۲	۳۰۰/۴	۲۴۴/۱	۲۷۰/۷	۵۵۱/۲	۳۵۲/۷	۱۳۸۳
۳۷۵/۸	۳۲۷/۹	۴۴۳/۸	۱۰۱۶/۱	۳۸۲/۹	۲۵۳/۷	۲۸۷/۲	۵۲۲/۵	۴۰۹/۹	۱۳۸۴
۳۶۳/۱	۳۴۶/۸	۵۱۴/۰	۱۲۷۱/۱	۴۴۲/۴	۲۷۲/۴	۲۹۲/۶	۵۴۷/۸	۴۸۱/۱	۱۳۸۵
									<b>۱۳۸۵:</b>
۳۶۶/۶	۳۵۰/۲	۵۱۱/۸	۱۲۸۶/۶	۴۳۴/۲	۲۶۳/۰	۳۰۱/۸	۵۶۴/۷	۴۸۱/۵	تیر
۳۶۶/۶	۳۵۰/۳	۵۲۱/۸	۱۳۰۸/۷	۴۳۲/۷	۲۶۳/۱	۲۹۵/۱	۵۶۷/۸	۴۸۷/۵	مرداد
۳۶۶/۶	۳۵۰/۳	۵۱۸/۸	۱۳۸۵/۰	۴۳۹/۵	۲۶۳/۲	۲۹۱/۴	۵۶۷/۵	۴۹۸/۸	شهریور
۳۵۹/۰	۳۵۰/۴	۵۱۶/۸	۱۲۴۹/۸	۴۴۹/۴	۲۸۳/۴	۲۹۴/۷	۵۵۹/۲	۴۸۴/۸	مهر
۳۵۹/۶	۳۵۰/۵	۵۳۶/۳	۱۲۶۳/۶	۴۴۸/۲	۲۸۳/۶	۲۸۸/۱	۵۵۱/۸	۴۸۹/۵	آبان
۳۶۰/۰	۳۵۰/۵	۵۳۴/۶	۱۳۳۸/۲	۴۶۴/۰	۲۸۳/۷	۲۸۷/۰	۵۶۳/۵	۵۰۱/۰	آذر
۳۶۳/۶	۳۵۰/۲	۵۴۴/۸	۱۳۶۰/۷	۴۴۹/۹	۲۸۳/۹	۲۹۰/۳	۵۴۶/۷	۴۹۸/۷	دی
۳۵۷/۹	۳۵۰/۲	۵۲۵/۵	۱۳۸۷/۵	۴۵۰/۰	۲۸۴/۰	۲۹۹/۰	۵۴۵/۴	۴۹۶/۶	بهمن
۳۵۸/۳	۳۵۰/۳	۵۳۰/۷	۱۲۹۵/۳	۴۴۰/۹	۲۸۹/۴	۳۰۲/۳	۵۳۸/۶	۴۹۱/۲	اسفند
									<b>۱۳۸۶:</b>
۳۷۳/۴	۳۵۱/۱	۵۴۳/۶	۱۳۴۶/۱	۴۶۲/۳	۳۰۷/۹	۳۲۷/۹	۵۴۵/۰	۵۱۱/۰	فروردین
۳۹۴/۳	۳۵۵/۵	۵۵۶/۷	۱۴۱۹/۱	۴۴۸/۷	۳۰۸/۱	۳۳۵/۰	۵۴۹/۷	۵۲۴/۰	اردیبهشت
۴۲۸/۵	۳۵۵/۶	۵۶۱/۸	۱۴۸۱/۸	۴۴۸/۹	۳۰۸/۵	۳۳۱/۲	۵۳۹/۷	۵۳۴/۷	خرداد
۴۳۱/۵	۳۵۲/۹	۶۰۶/۰	۱۴۶۱/۶	۴۴۹/۱	۳۰۹/۰	۳۲۹/۲	۵۳۹/۷	۵۴۲/۰	تیر



ادامه جدول شماره ۲

دستگاه‌های اپتیک، دقت‌سنجی و پزشکی	وسایل نقلیه زمینی و تجهیزات ترابری	ماشین‌آلات مکانیکی و ادوات برقی	فلزات معمولی و مصنوعات آن‌ها	مصنوعات ساخته شده از انواع سنگ	انواع کفش	مواد نسجی و مصنوعات از این مواد	چوب و اشیای چوبی	شاخص کل	گروه
									دوره
۱۰۰/۰	۱۰۰/۰	۱۰۰/۰	۱۰۰/۰	۱۰۰/۰	۱۰۰/۰	۱۰۰/۰	۱۰۰/۰	۱۰۰/۰	۱۳۷۶
۲۰۶/۸	۱۲۵/۳	۱۳۱/۲	۱۱۷/۹	۱۴۸/۲	۱۲۴/۶	۱۰۸/۲	۱۳۶/۲	۱۲۲/۲	۱۳۷۷
۲۳۷/۷	۱۷۳/۹	۲۱۱/۳	۱۹۶/۳	۲۵۱/۹	۲۰۲/۹	۱۳۶/۴	۱۷۸/۳	۱۹۵/۳	۱۳۷۸
۳۱۰/۱	۱۸۱/۲	۲۲۲/۴	۲۱۷/۷	۲۴۹/۵	۲۱۷/۹	۱۵۷/۸	۱۹۹/۰	۲۲۹/۸	۱۳۷۹
۳۳۷/۸	۱۷۸/۹	۲۲۰/۹	۲۰۷/۱	۲۳۳/۱	۱۹۸/۴	۱۵۴/۷	۲۰۷/۶	۲۳۲/۸	۱۳۸۰
۳۳۹/۰	۱۸۳/۱	۲۲۰/۰	۲۱۵/۷	۲۳۷/۲	۲۲۴/۲	۱۶۰/۳	۲۳۷/۴	۲۴۶/۰	۱۳۸۱
۳۳۸/۱	۱۸۸/۶	۲۳۸/۱	۲۷۵/۱	۲۴۲/۴	۲۵۹/۵	۱۸۳/۲	۲۴۱/۴	۲۷۴/۷	۱۳۸۲
۳۲۹/۴	۲۰۱/۴	۲۷۱/۶	۴۷۰/۷	۲۵۸/۴	۲۹۰/۴	۲۰۰/۰	۲۶۱/۳	۳۵۲/۷	۱۳۸۳
۳۴۸/۵	۱۹۵/۶	۳۱۰/۰	۵۱۴/۲	۲۷۸/۱	۳۰۳/۵	۲۴۵/۲	۲۸۹/۸	۴۰۹/۹	۱۳۸۴
۳۵۰/۵	۱۹۸/۴	۵۲۰/۱	۶۶۹/۸	۲۹۶/۴	۳۱۱/۲	۲۸۶/۹	۳۲۵/۲	۴۸۱/۱	۱۳۸۵
<b>:۱۳۸۵</b>									
۳۵۰/۵	۱۹۸/۶	۴۲۶/۸	۶۸۵/۵	۲۹۳/۹	۳۱۱/۶	۲۷۸/۰	۳۰۶/۵	۴۸۱/۵	تیر
۳۵۰/۵	۱۹۸/۵	۴۲۶/۸	۷۱۷/۸	۲۹۴/۷	۳۱۲/۷	۲۷۸/۰	۳۰۷/۳	۴۸۷/۵	مرداد
۳۵۰/۵	۱۹۸/۵	۴۲۶/۸	۷۳۹/۰	۲۹۵/۷	۳۱۲/۶	۲۸۵/۵	۳۱۴/۰	۴۹۸/۸	شهریور
۳۵۰/۵	۱۹۸/۴	۴۲۶/۸	۷۲۵/۵	۳۰۳/۹	۳۱۱/۷	۲۸۴/۳	۳۱۶/۴	۴۸۴/۸	مهر
۳۵۰/۵	۱۹۸/۶	۶۵۰/۷	۷۲۲/۷	۳۰۰/۰	۳۱۱/۷	۲۸۴/۴	۳۱۸/۵	۴۸۹/۵	آبان
۳۵۰/۵	۱۹۹/۵	۶۵۰/۷	۷۲۷/۱	۳۰۱/۰	۳۱۱/۷	۲۹۳/۷	۳۱۸/۶	۵۰۱/۰	آذر
۳۵۰/۵	۱۹۹/۲	۶۵۰/۷	۶۶۹/۴	۳۰۲/۱	۳۱۱/۷	۲۹۵/۵	۳۵۵/۹	۴۹۸/۷	دی
۳۵۰/۵	۱۹۹/۱	۶۵۰/۷	۶۴۸/۳	۳۰۱/۵	۳۱۱/۷	۲۹۴/۰	۳۵۶/۱	۴۹۶/۶	بهمن
۳۵۰/۵	۱۹۹/۵	۶۵۰/۷	۶۴۲/۹	۳۰۱/۷	۳۱۱/۷	۳۰۷/۱	۴۰۳/۷	۴۹۱/۲	اسفند
<b>:۱۳۸۶</b>									
۳۵۰/۵	۲۰۴/۵	۶۵۰/۷	۷۱۴/۰	۳۰۲/۱	۳۱۱/۷	۳۰۷/۳	۴۷۰/۵	۵۱۱/۰	فروردین
۳۵۰/۵	۲۰۵/۳	۶۵۰/۷	۷۳۹/۷	۳۱۸/۰	۳۱۱/۷	۳۰۸/۰	۶۰۹/۱	۵۲۴/۰	اردیبهشت
۳۵۰/۵	۲۰۴/۹	۶۵۰/۷	۷۶۶/۹	۳۱۸/۷	۳۱۱/۷	۳۰۹/۹	۶۱۰/۰	۵۳۴/۷	خرداد
۳۹۳/۰	۲۰۵/۵	۶۵۰/۷	۷۸۸/۵	۳۱۹/۶	۳۱۱/۷	۳۱۰/۱	۶۱۰/۸	۵۴۲/۰	تیر

جدول شماره ۳

شاخص بهای کالاهای صادراتی در ایران

اعداد شاخص کل به تفکیک ماه و درصد تغییر سالانه آن در سالهای مختلف

(۱۳۷۶=۱۰۰)

درصد تغییر سالانه	متوسط سال	ماه												
		اسفند	بهمن	دی	آذر	آبان	مهر	شهریور	مرداد	تیر	خرداد	اردیبهشت	فروردین	سال
—	۱۰۰/۰	۹۸/۳	۹۷/۲	۹۸/۱	۹۹/۴	۱۰۱/۳	۱۰۱/۱	۱۰۱/۳	۱۰۱/۰	۱۰۰/۹	۱۰۱/۰	۹۹/۵	۱۰۱/۰	۱۳۷۶
۲۲/۲	۱۲۲/۲	۱۴۷/۱	۱۴۳/۴	۱۴۱/۱	۱۴۳/۳	۱۴۱/۸	۱۳۳/۸	۱۰۵/۴	۱۰۳/۶	۱۰۱/۱	۱۰۱/۹	۱۰۲/۱	۱۰۲/۲	۱۳۷۷
۵۹/۸	۱۹۵/۳	۲۲۲/۷	۲۱۵/۶	۲۱۰/۲	۲۰۷/۲	۲۰۱/۸	۲۰۶/۰	۲۰۴/۱	۱۹۴/۹	۱۸۴/۹	۱۷۷/۱	۱۶۱/۸	۱۵۷/۵	۱۳۷۸
۱۷/۷	۲۲۹/۸	۲۳۹/۶	۲۳۹/۷	۲۳۹/۳	۲۳۸/۸	۲۳۷/۰	۲۲۵/۴	۲۲۵/۰	۲۲۴/۸	۲۲۳/۲	۲۲۱/۸	۲۲۰/۳	۲۲۳/۳	۱۳۷۹
۱/۳	۲۳۲/۸	۲۲۶/۰	۲۲۸/۳	۲۲۵/۹	۲۲۷/۷	۲۲۷/۱	۲۳۱/۶	۲۳۵/۵	۲۴۳/۸	۲۳۵/۸	۲۳۵/۸	۲۳۷/۸	۲۳۸/۶	۱۳۸۰
۵/۷	۲۴۶/۰	۲۷۷/۶	۲۷۱/۳	۲۶۳/۸	۲۵۷/۹	۲۵۱/۱	۲۴۱/۸	۲۳۹/۰	۲۳۴/۸	۲۳۱/۴	۲۲۸/۳	۲۲۹/۰	۲۲۶/۴	۱۳۸۱
۱۱/۷	۲۷۴/۷	۲۹۳/۵	۲۹۳/۸	۲۸۹/۹	۲۸۲/۵	۲۷۷/۹	۲۷۴/۴	۲۷۰/۰	۲۶۴/۵	۲۶۰/۲	۲۵۹/۷	۲۵۹/۲	۲۷۰/۶	۱۳۸۲
۲۸/۴	۳۵۲/۷	۳۸۸/۱	۳۷۷/۰	۳۷۷/۹	۳۷۹/۳	۳۸۲/۲	۳۶۷/۸	۳۵۰/۷	۳۴۷/۴	۳۲۸/۶	۳۲۴/۹	۳۰۷/۵	۳۰۱/۰	۱۳۸۳
۱۶/۲	۴۰۹/۹	۴۵۲/۴	۴۵۷/۱	۴۳۸/۴	۴۲۷/۰	۴۱۲/۰	۳۹۹/۶	۳۸۸/۴	۳۸۱/۲	۳۹۱/۸	۳۸۹/۲	۳۹۲/۸	۳۸۸/۵	۱۳۸۴
۱۷/۴	۴۸۱/۱	۴۹۱/۲	۴۹۶/۶	۴۹۸/۷	۵۰۱/۰	۴۸۹/۵	۴۸۴/۸	۴۹۸/۸	۴۸۷/۵	۴۸۱/۵	۴۶۵/۲	۴۴۶/۰	۴۳۳/۰	۱۳۸۵
										۵۴۲/۰	۵۳۴/۷	۵۲۴/۰	۵۱۱/۰	۱۳۸۶

## جدول شماره ۴

## شاخص بهای کالاهای صادراتی در ایران

درصد تغییر شاخص کل و گروه‌های اصلی طی دوره دوازده ماهه

(۱۰۰=۱۳۷۶)

دوازده ماه منتهی به تیر ماه ۱۳۸۶ نسبت به دوازده ماه منتهی به تیر ماه ۱۳۸۵	چهار ماه اول سال ۱۳۸۶ نسبت به دوره مشابه سال قبل	تیر ماه ۱۳۸۶ نسبت به ماه مشابه سال قبل	نام گروه
۱۶/۹	۱۵/۷	۱۲/۶	شاخص کل
			گروه‌های اصلی:
۶/۶	۱/۹	-۴/۴	۱- محصولات حیوانی
۶/۴	۱۳/۷	۹/۱	۲- محصولات نباتی
۱۳/۶	۱۹/۳	۱۷/۵	۳- چربی‌ها و روغن‌های حیوانی و نباتی
۹/۵	۴/۳	۳/۴	۴- محصولات صنایع غذایی، نوشابه‌ها و توتون
۲۱/۲	۲۲/۴	۱۳/۶	۵- محصولات معدنی
۱۸/۸	۱۷/۰	۱۸/۴	۶- محصولات صنایع شیمیایی و صنایع وابسته
۵/۲	۴/۱	۰/۸	۷- مواد پلاستیک و کائوچو و مصنوعات آنها
۳/۲	۱۱/۱	۱۷/۷	۸- پوست و چرم و محصولات چرمی
۴۱/۴	۸۹/۸	۹۹/۳	۹- چوب و اشیای چوبی
۱۲/۰	۱۰/۳	۱۱/۵	۱۰- مواد نسجی و مصنوعات از این مواد
۲/۳	۰/۶	۰/۰	۱۱- انواع کفش
۷/۵	۸/۸	۸/۷	۱۲- مصنوعات ساخته شده از انواع سنگ
۳۴/۴	۲۳/۱	۱۵/۰	۱۳- فلزات معمولی و مصنوعات آنها
۶۶/۱	۵۲/۵	۵۲/۵	۱۴- ماشین‌آلات مکانیکی و ادوات برقی
۲/۹	۳/۸	۳/۵	۱۵- وسایل نقلیه زمینی و تجهیزات ترابری
۱/۲	۳/۰	۱۲/۱	۱۶- دستگاه‌های اپتیک، دقت‌سنجی و پزشکی