

بانک مرکزی جمهوری اسلامی ایران  
مدیریت کل آمارهای اقتصادی  
اداره آمار اقتصادی  
دایره شاخص بهای کالاهای وارداتی و صادراتی

## **شاخص بهای کالاهای صادراتی در ایران**

**مهر ماه ۱۳۸۶**

(۱۰۰ = ۱۳۷۶)

« نقل مطالب فقط با ذکر ماخذ مجاز است »

آبان ماه ۱۳۸۶


## بسمه تعالی


### درصد تغییر شاخص کل بهای کالاهای صادراتی در ایران


افزایش 


ثابت 


کاهش 


شهریور ماه ۱۳۸۶ نسبت به ماه قبل   
۱/۵


مهر ماه ۱۳۸۶ نسبت به ماه قبل   
۴/۵

شهریور ماه ۱۳۸۶ نسبت به ماه  
مشابه سال قبل   
۶/۹

مهر ماه ۱۳۸۶ نسبت به ماه  
مشابه سال قبل   
۱۴/۹

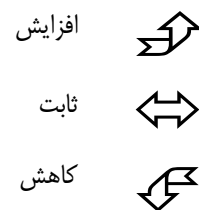
شش ماه اول سال ۱۳۸۶ نسبت به دوره  
مشابه سال قبل   
۱۳/۳

هفت ماه اول سال ۱۳۸۶ نسبت به دوره  
مشابه سال قبل   
۱۳/۵

دوازده ماه منتهی به مهرماه ۱۳۸۶ نسبت به  
دوازده ماه منتهی به مهرماه ۱۳۸۵   
۱۳/۴

## خلاصه نتایج شاخص بهای کالاهای صادراتی در ایران

مهر ماه ۱۳۸۶



درصد تغییر نسبت به		ماه قبل	ماه مشابه سال قبل	گروه
<b>شاخص کل</b>				
<b>گروه‌های اصلی :</b>				
۱۴/۹		۴/۵		۱- محصولات حیوانی
۴/۰		۴/۴		۲- محصولات نباتی
۱۲/۴		۲/۴		۳- چربی‌ها و روغن‌های حیوانی و نباتی
۴۷/۵		۱۰/۵		۴- محصولات صنایع غذایی، نوشابه‌ها و توتون
۰/۱		۰/۱		۵- محصولات معدنی
۲۲/۸		۱۰/۲		۶- محصولات صنایع شیمیایی و صنایع وابسته
۱۴/۱		۲/۲		۷- مواد پلاستیک و کائوچو و مصنوعات آنها
۳/۱		۲/۰		۸- پوست و چرم و محصولات چرمی
۴۳/۵		۸/۴		۹- چوب و اشیای چوبی
۸۵/۹		۰/۶		۱۰- مواد نسجی و مصنوعات از این مواد
۱۲/۳		۱/۷		۱۱- انواع کفش
۰/۰		۰/۰		۱۲- مصنوعات ساخته شده از انواع سنگ
۶/۰		۰/۲		۱۳- فلزات معمولی و مصنوعات آنها
۱۲/۲		۶/۸		۱۴- ماشین‌آلات مکانیکی و ادوات برقی
۵۲/۵		۰/۰		۱۵- وسایل نقلیه زمینی و تجهیزات ترابری
۸/۲		۴/۲		۱۶- دستگاه‌های اپتیک، دقت‌سنجی و پزشکی
۲۶/۰		۰/۰		

## شاخص بهای کالاهای صادراتی در ایران

مهر ماه ۱۳۸۶

(۱۰۰ = ۱۳۷۶)

شاخص بهای کالاهای صادراتی در ایران در مهرماه ۱۳۸۶ به عدد ۵۵۶/۸ رسید که نسبت به ماه قبل معادل ۴/۵ درصد و نسبت به ماه مشابه سال قبل برابر ۱۴/۹ درصد افزایش داشته است\* (جدول شماره ۴۱).

شاخص مذکور طی هفت ماه اول سال جاری نسبت به دوره مشابه سال قبل به میزان ۱۳/۵ درصد افزایش یافت (جدول شماره ۴).

شاخص بهای کالاهای صادراتی در ایران طی دوازده ماه منتهی به مهر ماه ۱۳۸۶ نسبت به دوازده ماه منتهی به مهر ماه ۱۳۸۵ برابر ۱۳/۴ درصد افزایش نشان می دهد (جدول شماره ۴).

در ماه مورد گزارش، افزایش شاخص بهای تعدادی از اقلام نظیر پروپان به میزان ۱۳/۶ درصد، مس ۱۴/۳ درصد، بوتان ۱۳/۷ درصد، کنسانتره اکسید روی ۵/۸ درصد، سالامبور گوسفندی ۸/۴ درصد، فرش پشمی دستباف ۱/۹ درصد، روده گوسفندی رتبه بندی شده ۶/۷ درصد، قیر ۹/۱ درصد، زیره سبز ۱۷/۴ درصد، انواع پوشاک ۲/۸ درصد، بنزین هواپیما ۳/۱ درصد، روغن های هیدروژنه ۱۰/۵ درصد، گوگرد ۳/۱ درصد، بنزن ۰/۶ درصد، اکسید روی ۳/۷ درصد، مغز بادام ۷/۳ درصد و کشمش ۴/۱ درصد نسبت به ماه قبل، بیشترین تاثیر را در ترقی شاخص بهای کالاهای صادراتی در ایران داشت. ضمناً در این ماه، کاهش شاخص بهای پسته معادل ۶/۹ درصد نسبت به ماه قبل قابل ملاحظه می باشد.

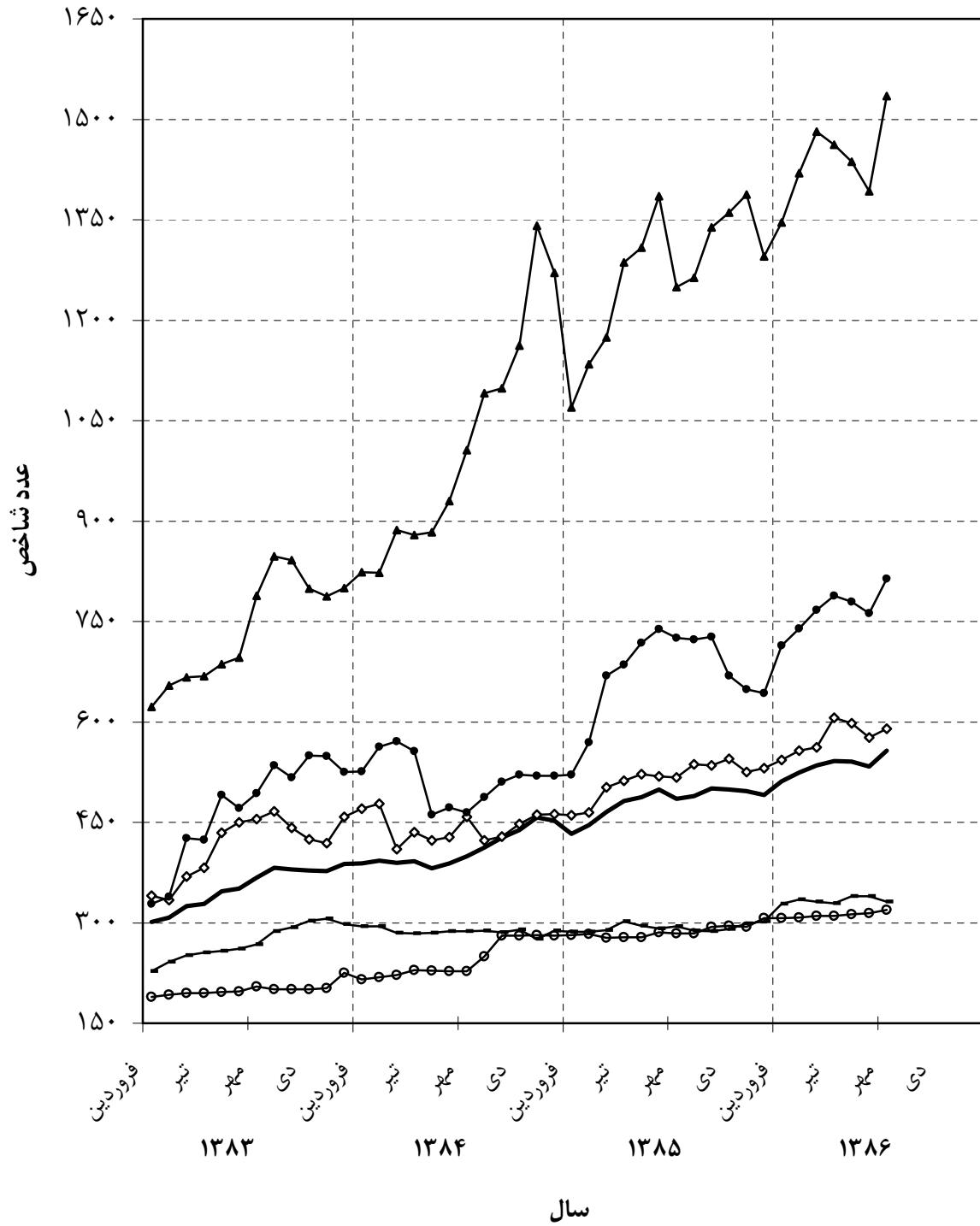
---

\* شایان ذکر است که نرخ دلار در ماه مورد گزارش، نسبت به ماه قبل معادل ۰/۱ درصد و نرخ یورو ۳/۱ درصد افزایش داشته است.

در مهر ماه ۱۳۸۶ نسبت به ماه مشابه سال قبل، شاخص قیمت گروه‌های محصولات حیوانی به میزان ۴/۰ درصد، محصولات نباتی ۱۲/۴ درصد، چربی‌ها و روغن‌های حیوانی و نباتی ۴۷/۵ درصد، محصولات صنایع غذایی، نوشابه‌ها و توتون ۰/۱ درصد، محصولات معدنی ۲۲/۸ درصد، محصولات صنایع شیمیایی و صنایع وابسته ۱۴/۱ درصد، مواد پلاستیک و کائوچو و مصنوعات آن‌ها ۳/۱ درصد، پوست و چرم و محصولات چرمی ۴۳/۵ درصد، چوب و اشیای چوبی ۸۵/۹ درصد، مواد نسجی و مصنوعات از این مواد ۱۲/۳ درصد، مصنوعات ساخته شده از انواع سنگ ۶/۰ درصد، فلزات معمولی و مصنوعات آن‌ها ۱۲/۲ درصد، ماشین‌آلات مکانیکی و ادوات برقی ۵۲/۵ درصد، وسایل نقلیه زمینی و تجهیزات ترابری ۸/۲ درصد و دستگاه‌های اپتیک، دقت‌سنجی و پزشکی ۲۶/۰ درصد افزایش داشته است. ضمناً در ماه مورد گزارش شاخص بهای گروه انواع کفش بدون تغییر بوده است (جداول شماره ۱ و ۴).

## شاخص بهای کالاهای صادراتی در ایران

(۱۳۷۶ = ۱۰۰)



**جدول شماره ۱**  
**شاخص بهای کالاهای صادراتی در ایران**  
**اعداد شاخص و درصد تغییر آن ها**  
**مهر ماه ۱۳۸۶**  
**(۱۳۷۶=۱۰۰)**

درصد تغییر				عدد شاخص مهر ماه ۱۳۸۶	ضریب اهمیت سال پایه	گروه
مهر ماه ۱۳۸۵ نسبت به		مهر ماه ۱۳۸۶ نسبت به				
ماه قبل	ماه قبل	ماه مشابه سال قبل	ماه قبل			
۲۱/۳	-۲/۸	۱۴/۹	۴/۵	۵۵۶/۸	۱۰۰/۰۰	<b>شاخص کل</b>
						<b>گروه‌های اصلی و منتخب فرعی*:</b>
۶/۰	-۱/۵	۴/۰	۴/۴	۵۸۱/۶	۱/۸۵	۱- محصولات حیوانی
۲/۷	۱/۱	۱۲/۴	-۲/۴	۳۳۱/۳	۱۱/۴۰	۲- محصولات نباتی
۰/۰	۰/۰	۰/۰	۰/۰	۵۴۵/۳	۰/۴۷	سبزی‌ها و نباتات ریشه‌ای و بوته‌ای
۱/۸	۱/۰	۲/۸	-۳/۸	۲۹۶/۶	۹/۸۵	میوه‌های خوراکی
۱۴/۹	۶/۵	۱۹۶/۳	۵/۵	۶۱۰/۳	۰/۸۱	چای، قهوه و ادویه
۱۰/۳	۰/۰	-۴/۳	۰/۰	۱۶۷/۴	۰/۱۵	دانه‌ها و میوه‌های روغن‌دار
۱۲/۶	۷/۷	۴۷/۵	۱۰/۵	۴۱۸/۱	۰/۴۳	۳- چربی‌ها و روغن‌های حیوانی و نباتی
۲۲/۸	۲/۳	۰/۱	۰/۱	۴۵۰/۰	۸/۸۷	۴- محصولات صنایع غذایی، نوشابه‌ها و توتون
۲۴/۲	-۹/۸	۲۲/۸	۱۰/۲	۱۵۳۴/۸	۹/۶۹	۵- محصولات معدنی
۱۲/۷	-۰/۴	۱۴/۱	۲/۲	۵۸۹/۵	۱۵/۵۷	۶- محصولات صنایع شیمیایی و صنایع وابسته
-۲/۵	۴/۲	۵۶/۷	۱/۶	۷۴۴/۵	۲/۵۴	محصولات شیمیایی غیر آلی
۱۱/۹	-۰/۱	-۲/۰	۰/۴	۶۵۷/۹	۴/۷۸	محصولات شیمیایی آلی
۰/۰	۰/۰	۰/۶	۰/۱	۱۴۲/۸	۰/۲۳	عصاره دباغی و رنگرزی
۱۰/۵	۴/۰	۱۰/۰	۰/۱	۳۱۵/۷	۱/۴۸	محصولات آلی و فرآورده برای شستشو
۲۱/۳	-۲/۸	۱۴/۹	۴/۵	۵۶۲/۸	۶/۳۷	محصولات گوناگون صنایع شیمیایی
۵/۸	۰/۰	۳/۱	۲/۰	۳۶۱/۲	۳/۶۳	۷- مواد پلاستیک و کائوچو و مصنوعات آن‌ها
-۱/۳	-۲/۱	۴۳/۵	۸/۴	۵۱۵/۳	۳/۴۹	۸- پوست و چرم و محصولات چرمی
۸/۸	۰/۸	۸۵/۹	-۰/۶	۵۸۸/۱	۰/۲۹	۹- چوب و اشیای چوبی
۲۴/۹	-۰/۴	۱۲/۳	۱/۷	۳۱۹/۳	۲۷/۷۳	۱۰- مواد نسجی و مصنوعات از این مواد
-۱۳/۸	۰/۰	۱۱/۸	۰/۰	۲۲۴/۱	۱/۳۱	الیاف نسجی طبیعی و مصنوعات آن
۰/۲	۰/۰	۰/۰	۰/۰	۲۱۴/۰	۱/۰۰	الیاف نسجی مصنوعی و مصنوعات آن
۳۴/۳	۲/۴	۱۰/۲	۱/۷	۳۱۸/۶	۲۳/۵۵	فرش و مصنوعات فرش بافی
-۱۷/۷	-۲۴/۷	۴۱/۶	۲/۸	۴۵۱/۷	۱/۸۷	لباس و متفرعات لباس
۳/۳	-۰/۳	۰/۰	۰/۰	۳۱۱/۷	۲/۰۹	۱۱- انواع کفش
۹/۱	۲/۸	۶/۰	۰/۲	۳۲۲/۰	۱/۵۶	۱۲- مصنوعات ساخته شده از انواع سنگ
۵۶/۲	-۱/۸	۱۲/۲	۶/۸	۸۱۴/۱	۹/۸۲	۱۳- فلزات معمولی و مصنوعات آن‌ها
۴۰/۶	-۳/۳	۳/۱	۰/۵	۶۳۶/۰	۶/۳۳	انواع آهن، چدن و فولاد
۸۳/۹	۰/۰	۲۴/۱	۱۴/۳	۱۲۶۴/۶	۳/۰۹	مس
۰/۰	۰/۰	-۱۶/۲	-۴/۹	۱۴۹/۰	۰/۴۰	آلومینیوم
۴۴/۷	۰/۰	۵۲/۵	۰/۰	۶۵۰/۷	۰/۷۲	۱۴- ماشین‌آلات مکانیکی و ادوات برقی
۲/۲	-۰/۱	۸/۲	۴/۲	۲۱۴/۶	۱/۱۲	۱۵- وسایل نقلیه زمینی و تجهیزات ترابری
۰/۰	۰/۰	۲۶/۰	۰/۰	۴۴۱/۷	۰/۷۶	۱۶- دستگاه‌های اپتیک، دقت‌سنجی و پزشکی

\* برخی از گروه‌ها و زیرگروه‌ها در این جدول ذکر نگردیده است، لذا جمع ضرایب اهمیت برخی از زیرگروه‌ها با ضریب اهمیت گروه و مجموع ضرایب اهمیت گروه‌ها با ضریب اهمیت کل اندکی تفاوت دارد.

**جدول شماره ۲**  
**شاخص بهای کالاهای صادراتی در ایران**  
**اعداد شاخص کل و گروه‌های اصلی**  
**(۱۳۷۶=۱۰۰)**

پوست و چرم و محصولات چرمی	مواد پلاستیک و کائوچو و مصنوعات آنها	محصولات صنایع شیمیایی و صنایع وابسته	محصولات معدنی	محصولات صنایع غذایی، نوشابه‌ها و توتون	چربی‌ها و روغن‌های حیوانی و نباتی	محصولات نباتی	محصولات حیوانی	شاخص کل	گروه
									دوره
۱۰۰/۰	۱۰۰/۰	۱۰۰/۰	۱۰۰/۰	۱۰۰/۰	۱۰۰/۰	۱۰۰/۰	۱۰۰/۰	۱۰۰/۰	۱۳۷۶
۱۰۵/۹	۱۱۹/۷	۱۲۵/۸	۱۶۲/۶	۱۳۷/۹	۱۳۷/۳	۱۰۳/۹	۱۲۵/۴	۱۲۲/۲	۱۳۷۷
۱۸۳/۸	۱۹۴/۲	۱۶۸/۸	۳۷۳/۴	۲۰۳/۴	۲۰۵/۰	۲۱۰/۱	۲۲۲/۹	۱۹۵/۳	۱۳۷۸
۲۸۲/۱	۲۰۶/۹	۱۹۶/۰	۴۹۲/۴	۲۳۰/۹	۱۸۱/۴	۲۲۵/۳	۲۸۸/۱	۲۲۹/۸	۱۳۷۹
۳۶۹/۱	۲۰۸/۱	۲۱۲/۹	۴۸۷/۹	۲۳۵/۹	۱۶۵/۳	۲۱۶/۱	۳۲۵/۰	۲۳۲/۸	۱۳۸۰
۳۶۵/۶	۲۱۳/۲	۲۴۳/۸	۵۲۵/۸	۲۴۴/۹	۱۹۳/۸	۲۱۲/۸	۳۷۶/۴	۲۴۶/۰	۱۳۸۱
۳۹۱/۹	۲۱۶/۸	۲۸۷/۳	۵۶۳/۶	۲۶۸/۹	۲۲۱/۳	۲۰۷/۸	۴۸۳/۹	۲۷۴/۷	۱۳۸۲
۴۱۴/۹	۳۲۰/۶	۴۱۴/۶	۷۳۸/۲	۳۰۰/۴	۲۴۴/۱	۲۷۰/۷	۵۵۱/۲	۳۵۲/۷	۱۳۸۳
۳۷۵/۸	۳۲۷/۹	۴۴۳/۸	۱۰۱۶/۱	۳۸۲/۹	۲۵۳/۷	۲۸۷/۲	۵۲۲/۵	۴۰۹/۹	۱۳۸۴
۳۶۳/۱	۳۴۶/۸	۵۱۴/۰	۱۲۷۱/۱	۴۴۲/۴	۲۷۲/۴	۲۹۲/۶	۵۴۷/۸	۴۸۱/۱	۱۳۸۵
									<b>۱۳۸۵</b>
۳۵۹/۰	۳۵۰/۴	۵۱۶/۸	۱۲۴۹/۸	۴۴۹/۴	۲۸۳/۴	۲۹۴/۷	۵۵۹/۲	۴۸۴/۸	مهر
۳۵۹/۶	۳۵۰/۵	۵۳۶/۳	۱۲۶۳/۶	۴۴۸/۲	۲۸۳/۶	۲۸۸/۱	۵۵۱/۸	۴۸۹/۵	آبان
۳۶۰/۰	۳۵۰/۵	۵۳۴/۶	۱۳۳۸/۲	۴۶۴/۰	۲۸۳/۷	۲۸۷/۰	۵۶۳/۵	۵۰۱/۰	آذر
۳۶۳/۶	۳۵۰/۲	۵۴۴/۸	۱۳۶۰/۷	۴۴۹/۹	۲۸۳/۹	۲۹۰/۳	۵۴۶/۷	۴۹۸/۷	دی
۳۵۷/۹	۳۵۰/۲	۵۲۵/۵	۱۳۸۷/۵	۴۵۰/۰	۲۸۴/۰	۲۹۹/۰	۵۴۵/۴	۴۹۶/۶	بهمن
۳۵۸/۳	۳۵۰/۳	۵۳۰/۷	۱۲۹۵/۳	۴۴۰/۹	۲۸۹/۴	۳۰۲/۳	۵۳۸/۶	۴۹۱/۲	اسفند
									<b>۱۳۸۶</b>
۳۷۳/۴	۳۵۱/۱	۵۴۳/۶	۱۳۴۶/۱	۴۶۲/۳	۳۰۷/۹	۳۲۷/۹	۵۴۵/۰	۵۱۱/۰	فروردین
۳۹۴/۳	۳۵۵/۵	۵۵۶/۷	۱۴۱۹/۱	۴۴۸/۷	۳۰۸/۱	۳۳۵/۰	۵۴۹/۷	۵۲۴/۰	اردیبهشت
۴۲۸/۵	۳۵۵/۶	۵۶۱/۸	۱۴۸۱/۸	۴۴۸/۹	۳۰۸/۵	۳۳۱/۲	۵۳۹/۷	۵۳۴/۷	خرداد
۴۳۱/۵	۳۵۲/۹	۶۰۶/۰	۱۴۶۱/۶	۴۴۹/۱	۳۰۹/۰	۳۲۹/۲	۵۳۹/۷	۵۴۲/۰	تیر
۴۷۴/۵	۳۵۳/۱	۵۹۷/۶	۱۴۳۶/۸	۴۴۹/۴	۳۰۹/۵	۳۳۹/۷	۵۳۴/۶	۵۴۱/۲	مرداد
۴۷۵/۴	۳۵۴/۰	۵۷۶/۸	۱۳۹۲/۵	۴۴۹/۷	۳۷۸/۳	۳۳۹/۴	۵۵۶/۹	۵۳۳/۰	شهریور
۵۱۵/۳	۳۶۱/۲	۵۸۹/۵	۱۵۳۴/۸	۴۵۰/۰	۴۱۸/۱	۳۳۱/۳	۵۸۱/۶	۵۵۶/۸	مهر



## ادامه جدول شماره ۲

دستگاه‌های اپتیک، دقت‌سنجی و پزشکی	وسایل نقلیه زمینی و تجهیزات ترابری	ماشین‌آلات مکانیکی و ادوات برقی	فلزات معمولی و مصنوعات آن‌ها	مصنوعات ساخته شده از انواع سنگ	انواع کفش	مواد نسجی و مصنوعات از این مواد	چوب و اشیای چوبی	شاخص کل	گروه
									دوره
۱۰۰/۰	۱۰۰/۰	۱۰۰/۰	۱۰۰/۰	۱۰۰/۰	۱۰۰/۰	۱۰۰/۰	۱۰۰/۰	۱۰۰/۰	۱۳۷۶
۲۰۶/۸	۱۲۵/۳	۱۳۱/۲	۱۱۷/۹	۱۴۸/۲	۱۲۴/۶	۱۰۸/۲	۱۳۶/۲	۱۲۲/۲	۱۳۷۷
۲۳۷/۷	۱۷۳/۹	۲۱۱/۳	۱۹۶/۳	۲۵۱/۹	۲۰۲/۹	۱۳۶/۴	۱۷۸/۳	۱۹۵/۳	۱۳۷۸
۳۱۰/۱	۱۸۱/۲	۲۲۲/۴	۲۱۷/۷	۲۴۹/۵	۲۱۷/۹	۱۵۷/۸	۱۹۹/۰	۲۲۹/۸	۱۳۷۹
۳۳۷/۸	۱۷۸/۹	۲۲۰/۹	۲۰۷/۱	۲۳۳/۱	۱۹۸/۴	۱۵۴/۷	۲۰۷/۶	۲۳۲/۸	۱۳۸۰
۳۳۹/۰	۱۸۳/۱	۲۲۰/۰	۲۱۵/۷	۲۳۷/۲	۲۲۴/۲	۱۶۰/۳	۲۳۷/۴	۲۴۶/۰	۱۳۸۱
۳۳۸/۱	۱۸۸/۶	۲۳۸/۱	۲۷۵/۱	۲۴۲/۴	۲۵۹/۵	۱۸۳/۲	۲۴۱/۴	۲۷۴/۷	۱۳۸۲
۳۲۹/۴	۲۰۱/۴	۲۷۱/۶	۴۷۰/۷	۲۵۸/۴	۲۹۰/۴	۲۰۰/۰	۲۶۱/۳	۳۵۲/۷	۱۳۸۳
۳۴۸/۵	۱۹۵/۶	۳۱۰/۰	۵۱۴/۲	۲۷۸/۱	۳۰۳/۵	۲۴۵/۲	۲۸۹/۸	۴۰۹/۹	۱۳۸۴
۳۵۰/۵	۱۹۸/۴	۵۲۰/۱	۶۶۹/۸	۲۹۶/۴	۳۱۱/۲	۲۸۶/۹	۳۲۵/۲	۴۸۱/۱	۱۳۸۵
									۱۳۸۵
۳۵۰/۵	۱۹۸/۴	۴۲۶/۸	۷۲۵/۵	۳۰۳/۹	۳۱۱/۷	۲۸۴/۳	۳۱۶/۴	۴۸۴/۸	مهر
۳۵۰/۵	۱۹۸/۶	۶۵۰/۷	۷۲۲/۷	۳۰۰/۰	۳۱۱/۷	۲۸۴/۴	۳۱۸/۵	۴۸۹/۵	آبان
۳۵۰/۵	۱۹۹/۵	۶۵۰/۷	۷۲۷/۱	۳۰۱/۰	۳۱۱/۷	۲۹۳/۷	۳۱۸/۶	۵۰۱/۰	آذر
۳۵۰/۵	۱۹۹/۲	۶۵۰/۷	۶۶۹/۴	۳۰۲/۱	۳۱۱/۷	۲۹۵/۵	۳۵۵/۹	۴۹۸/۷	دی
۳۵۰/۵	۱۹۹/۱	۶۵۰/۷	۶۴۸/۳	۳۰۱/۵	۳۱۱/۷	۲۹۴/۰	۳۵۶/۱	۴۹۶/۶	بهمن
۳۵۰/۵	۱۹۹/۵	۶۵۰/۷	۶۴۲/۹	۳۰۱/۷	۳۱۱/۷	۳۰۷/۱	۴۰۳/۷	۴۹۱/۲	اسفند
									۱۳۸۶
۳۵۰/۵	۲۰۴/۵	۶۵۰/۷	۷۱۴/۰	۳۰۲/۱	۳۱۱/۷	۳۰۷/۳	۴۷۰/۵	۵۱۱/۰	فروردین
۳۵۰/۵	۲۰۵/۳	۶۵۰/۷	۷۳۹/۷	۳۱۸/۰	۳۱۱/۷	۳۰۸/۰	۶۰۹/۱	۵۲۴/۰	اردیبهشت
۳۵۰/۵	۲۰۴/۹	۶۵۰/۷	۷۶۶/۹	۳۱۸/۷	۳۱۱/۷	۳۰۹/۹	۶۱۰/۰	۵۳۴/۷	خرداد
۳۹۳/۰	۲۰۵/۵	۶۵۰/۷	۷۸۸/۵	۳۱۹/۶	۳۱۱/۷	۳۱۰/۱	۶۱۰/۸	۵۴۲/۰	تیر
۴۴۱/۷	۲۰۵/۷	۶۵۰/۷	۷۸۰/۳	۳۲۰/۶	۳۱۱/۷	۳۱۳/۰	۵۹۰/۳	۵۴۱/۲	مرداد
۴۴۱/۷	۲۰۶/۰	۶۵۰/۷	۷۶۲/۴	۳۲۱/۵	۳۱۱/۷	۳۱۴/۱	۵۹۱/۴	۵۳۳/۰	شهریور
۴۴۱/۷	۲۱۴/۶	۶۵۰/۷	۸۱۴/۱	۳۲۲/۰	۳۱۱/۷	۳۱۹/۳	۵۸۸/۱	۵۵۶/۸	مهر

۵

جدول شماره ۳

شاخص بهای کالاهای صادراتی در ایران

اعداد شاخص کل به تفکیک ماه و درصد تغییر سالانه آن در سالهای مختلف

(۱۳۷۶=۱۰۰)

درصد تغییر سالانه*	متوسط سال	ماه												
		اسفند	بهمن	دی	آذر	آبان	مهر	شهریور	مرداد	تیر	خرداد	اردیبهشت	فروردین	سال
—	۱۰۰/۰	۹۸/۳	۹۷/۲	۹۸/۱	۹۹/۴	۱۰۱/۳	۱۰۱/۱	۱۰۱/۳	۱۰۱/۰	۱۰۰/۹	۱۰۱/۰	۹۹/۵	۱۰۱/۰	۱۳۷۶
۲۲/۲	۱۲۲/۲	۱۴۷/۱	۱۴۳/۴	۱۴۱/۱	۱۴۳/۳	۱۴۱/۸	۱۳۳/۸	۱۰۵/۴	۱۰۳/۶	۱۰۱/۱	۱۰۱/۹	۱۰۲/۱	۱۰۲/۲	۱۳۷۷
۵۹/۸	۱۹۵/۳	۲۲۲/۷	۲۱۵/۶	۲۱۰/۲	۲۰۷/۲	۲۰۱/۸	۲۰۶/۰	۲۰۴/۱	۱۹۴/۹	۱۸۴/۹	۱۷۷/۱	۱۶۱/۸	۱۵۷/۵	۱۳۷۸
۱۷/۷	۲۲۹/۸	۲۳۹/۶	۲۳۹/۷	۲۳۹/۳	۲۳۸/۸	۲۳۷/۰	۲۲۵/۴	۲۲۵/۰	۲۲۴/۸	۲۲۳/۲	۲۲۱/۸	۲۲۰/۳	۲۲۳/۳	۱۳۷۹
۱/۳	۲۳۲/۸	۲۲۶/۰	۲۲۸/۳	۲۲۵/۹	۲۲۷/۷	۲۲۷/۱	۲۳۱/۶	۲۳۵/۵	۲۴۳/۸	۲۳۵/۸	۲۳۵/۸	۲۳۷/۸	۲۳۸/۶	۱۳۸۰
۵/۷	۲۴۶/۰	۲۷۷/۶	۲۷۱/۳	۲۶۳/۸	۲۵۷/۹	۲۵۱/۱	۲۴۱/۸	۲۳۹/۰	۲۳۴/۸	۲۳۱/۴	۲۲۸/۳	۲۲۹/۰	۲۲۶/۴	۱۳۸۱
۱۱/۷	۲۷۴/۷	۲۹۳/۵	۲۹۳/۸	۲۸۹/۹	۲۸۲/۵	۲۷۷/۹	۲۷۴/۴	۲۷۰/۰	۲۶۴/۵	۲۶۰/۲	۲۵۹/۷	۲۵۹/۲	۲۷۰/۶	۱۳۸۲
۲۸/۴	۳۵۲/۷	۳۸۸/۱	۳۷۷/۰	۳۷۷/۹	۳۷۹/۳	۳۸۲/۲	۳۶۷/۸	۳۵۰/۷	۳۴۷/۴	۳۲۸/۶	۳۲۴/۹	۳۰۷/۵	۳۰۱/۰	۱۳۸۳
۱۶/۲	۴۰۹/۹	۴۵۲/۴	۴۵۷/۱	۴۳۸/۴	۴۲۷/۰	۴۱۲/۰	۳۹۹/۶	۳۸۸/۴	۳۸۱/۲	۳۹۱/۸	۳۸۹/۲	۳۹۲/۸	۳۸۸/۵	۱۳۸۴
۱۷/۴	۴۸۱/۱	۴۹۱/۲	۴۹۶/۶	۴۹۸/۷	۵۰۱/۰	۴۸۹/۵	۴۸۴/۸	۴۹۸/۸	۴۸۷/۵	۴۸۱/۵	۴۶۵/۲	۴۴۶/۰	۴۳۳/۰	۱۳۸۵
							۵۵۶/۸	۵۳۳/۰	۵۴۱/۲	۵۴۲/۰	۵۳۴/۷	۵۲۴/۰	۵۱۱/۰	۱۳۸۶

\* درصد تغییر از اعداد کامل محاسبه شده است.

>

## جدول شماره ۴

## شاخص بهای کالاهای صادراتی در ایران

درصد تغییر شاخص کل و گروه‌های اصلی طی دوره دوازده ماهه

(۱۰۰=۱۳۷۶)

نام گروه	مهر ماه ۱۳۸۶ نسبت به ماه مشابه سال قبل	هفت ماه اول سال ۱۳۸۶ نسبت به دوره مشابه سال قبل	دوازده ماه منتهی به مهر ماه ۱۳۸۶ نسبت به دوازده ماه منتهی به مهر ماه ۱۳۸۵
<b>شاخص کل</b>	۱۴/۹	۱۳/۵	۱۳/۴
<b>گروه‌های اصلی:</b>			
۱- محصولات حیوانی	۴/۰	۰/۵	۵/۰
۲- محصولات نباتی	۱۲/۴	۱۴/۱	۹/۴
۳- چربی‌ها و روغن‌های حیوانی و نباتی	۴۷/۵	۲۶/۸	۲۱/۰
۴- محصولات صنایع غذایی، نوشابه‌ها و توتون	۰/۱	۳/۳	۵/۲
۵- محصولات معدنی	۲۲/۸	۱۷/۰	۱۴/۷
۶- محصولات صنایع شیمیایی و صنایع وابسته	۱۴/۱	۱۵/۳	۱۷/۲
۷- مواد پلاستیک و کائوچو و مصنوعات آنها	۳/۱	۳/۰	۳/۸
۸- پوست و چرم و محصولات چرمی	۴۳/۵	۲۰/۹	۱۱/۶
۹- چوب و اشیای چوبی	۸۵/۹	۸۹/۴	۶۱/۹
۱۰- مواد نسجی و مصنوعات از این مواد	۱۲/۳	۱۰/۹	۹/۴
۱۱- انواع کفش	۰/۰	۰/۳	۱/۵
۱۲- مصنوعات ساخته شده از انواع سنگ	۶/۰	۸/۴	۷/۷
۱۳- فلزات معمولی و مصنوعات آنها	۱۲/۲	۱۵/۹	۲۲/۲
۱۴- ماشین‌آلات مکانیکی و ادوات برقی	۵۲/۵	۵۲/۵	۶۶/۴
۱۵- وسایل نقلیه زمینی و تجهیزات ترابری	۸/۲	۴/۴	۳/۷
۱۶- دستگاه‌های اپتیک، دقت‌سنجی و پزشکی	۲۶/۰	۱۲/۹	۷/۵