



بانک مرکزی جمهوری اسلامی ایران
مدیریت کل آمارهای اقتصادی
اداره آمار اقتصادی
دایره شاخص بهای کالاها و خدمات مصرفی

شاخص بهای کالاها و خدمات مصرفی
در مناطق شهری ایران
آذرماه ۱۳۸۶
(۱۳۸۳=۱۰۰)

نقل مطالب فقط با ذکر مأخذ مجاز است


دی ماه ۱۳۸۶


www.cbi.ir


بسمه تعالی

درصد تغییر شاخص کل بهای کالاها و خدمات مصرفی در مناطق شهری ایران ($1383=100$)


افزایش 

ثابت 

کاهش 

آبان ماه ۱۳۸۶ نسبت به ماه قبل 

۱/۷

آذر ماه ۱۳۸۶ نسبت به ماه قبل 

۲/۸

آبان ماه ۱۳۸۶ نسبت به ماه مشابه سال قبل 

۱۹/۱

آذر ماه ۱۳۸۶ نسبت به ماه مشابه سال قبل 

۱۹/۶

هشت ماه اول سال ۱۳۸۶ نسبت به دوره 


مشابه سال قبل

۱۷/۴

نه ماه اول سال ۱۳۸۶ نسبت به دوره 

مشابه سال قبل

۱۷/۶


دوازده ماه منتهی به آذر ماه ۱۳۸۶ نسبت به 

دوازده ماه منتهی به آذر ماه ۱۳۸۵ ۱۷/۲


خلاصه نتایج شاخص بهای کالاها و خدمات مصرفی در مناطق شهری ایران

آذرماه ۱۳۸۶

(۱۳۸۳=۱۰۰)

افزایش 

ثابت 

کاهش 

درصد تغییر نسبت به :

ماه مشابه سال قبل	ماه قبل	گروه
۱۹/۶ 	۲/۸ 	شاخص کل
گروه های اصلی :		
۲۱/۱ 	۳/۷ 	۱- خوراکی ها و آشامیدنی ها
۲۰/۶ 	۰/۱ 	۲- دخانیات
۱۶/۳ 	۱/۹ 	۳- پوشاک و کفش
۲۴/۲ 	۳/۸ 	۴- مسکن، آب، برق و گاز و سایر سوخت ها
۱۷/۶ 	۲/۵ 	۵- اثاث، لوازم و خدمات مورد استفاده در خانه
۱۸/۲ 	۱/۳ 	۶- بهداشت و درمان
۱۵/۷ 	۱/۱ 	۷- حمل و نقل
۰/۱ 	۰/۳ 	۸- ارتباطات
۸/۵ 	۰/۸ 	۹- تفریح و امور فرهنگی
۱۰/۷ 	۱/۷ 	۱۰- تحصیل
۱۷/۸ 	۱/۷ 	۱۱- رستوران و هتل
۱۶/۵ 	۱/۷ 	۱۲- کالاها و خدمات متفرقه
گروه های اختصاصی :		
۱۷/۸ 	۲/۸ 	۱- کالا
۲۱/۸ 	۲/۹ 	۲- خدمت
۲۴/۲ 	۳/۸ 	۳- مسکن، آب، برق و گاز و سایر سوخت ها

شاخص بهای کالاها و خدمات مصرفی در مناطق شهری ایران

آذرماه ۱۳۸۶

(۱۳۸۳=۱۰۰)

شاخص بهای کالاها و خدمات مصرفی در مناطق شهری ایران (شاخص تورم) در آذر ماه ۱۳۸۶ به عدد ۱۵۲/۴ رسید که نسبت به ماه قبل ۲/۸ درصد و نسبت به ماه مشابه سال قبل ۱۹/۶ درصد افزایش یافت (جدول شماره ۱، ۴ و ۵).

طی نه ماه اول سال جاری شاخص بهای کالاها و خدمات مصرفی نسبت به دوره مشابه سال قبل معادل ۱۷/۶ درصد افزایش داشته است (جدول شماره ۴).

میزان تورم در دوازده ماه منتهی به آذر ماه ۱۳۸۶ نسبت به دوازده ماه منتهی به آذر ماه ۱۳۸۵ معادل ۱۷/۲ درصد بوده است (جدول شماره ۴).

شاخص کل بهای کالاها و خدمات مصرفی در آذر ماه ۱۳۸۶ پس از حذف نوسانات فصلی نسبت به ماه قبل ۲/۳ درصد افزایش نشان می دهد (جدول شماره ۶).

شاخص کل بهای کالاها و خدمات مصرفی در آذر ماه ۱۳۸۶ نسبت به ماه قبل، در کلیه استان های کشور با افزایش همراه بود. بیشترین میزان افزایش متعلق به استان هرمزگان معادل ۴/۵ درصد و کمترین افزایش مربوط به استان سیستان و بلوچستان معادل ۱/۶ درصد می باشد. این شاخص در استان تهران معادل ۲/۴ درصد افزایش داشته است (جدول شماره ۷).

گروه های اصلی

۱- خوراکی ها و آشامیدنی ها

در آذر ماه ۱۳۸۶ شاخص بهای گروه خوراکی ها و آشامیدنی ها در مقایسه با ماه قبل ۳/۷ درصد افزایش یافت. افزایش فوق ناشی از بالا رفتن شاخص بهای گروه میوه های تازه معادل ۴/۱ درصد بود که آن هم بیشتر تحت تأثیر افزایش قیمت هندوانه معادل ۶۸/۵ درصد، سیبدرختی ۷/۸ درصد و انگور ۱۸/۰ درصد می باشد. همچنین شاخص بهای تعدادی از اقلام و گروه ها مانند تخم مرغ معادل ۲۱/۳ درصد، گوچه فرنگی ۳۷/۳ درصد، گوشت مرغ ۴/۶ درصد، انواع برنج ۲/۷ درصد، گوشت دام ۱/۱ درصد، سبزی های برگی ۵/۴ درصد، روغن های نباتی ۵/۸ درصد، انواع ماست ۳/۷ درصد، رب گوچه فرنگی ۴/۲ درصد و چای خشک خارجی ۳/۴ درصد افزایش یافت. در این ماه شاخص بهای تعدادی از اقلام مانند پرتقال معادل

۱۳/۸ درصد، نارنگی ۷/۱ درصد، موز ۵/۴ درصد، سیب زمینی ۱/۰ درصد و زرشک پلویی ۳/۶ درصد کاهش داشت.

در مقایسه با ماه مشابه سال قبل شاخص بهای گروه خوراکی ها و آشامیدنی ها معادل ۲۱/۱ درصد افزایش نشان می دهد. در گروه مذکور شاخص بهای خوراکی ها ۲۱/۲ درصد و آشامیدنی ها ۱۹/۹ درصد نسبت به ماه مشابه سال قبل افزایش داشته است (جدول شماره ۱، ۴ و ۵). شاخص بهای گروه مذکور پس از حذف نوسانات فصلی نسبت به ماه قبل ۱/۹ درصد افزایش نشان می دهد (جدول شماره ۶).

۲- دخانیات

در ماه مورد بررسی، شاخص بهای گروه دخانیات نسبت به ماه قبل ۰/۱ درصد افزایش یافت.

در مقایسه با ماه مشابه سال قبل شاخص بهای گروه دخانیات معادل ۲۰/۶ درصد افزایش داشته است (جدول شماره ۱، ۴ و ۵).

۳- پوشاک و کفش

در آذر ماه ۱۳۸۶ شاخص بهای گروه پوشاک و کفش نسبت به ماه قبل با افزایشی معادل ۱/۹ درصد مواجه گشت. این افزایش بیشتر ناشی از بالا رفتن شاخص بهای گروه پوشاک آماده معادل ۱/۶ درصد بود. همچنین شاخص بهای انواع کفش معادل ۲/۹ درصد افزایش داشت. در مقایسه با ماه مشابه سال قبل شاخص بهای گروه پوشاک و کفش معادل ۱۶/۳ درصد افزایش داشته است (جدول شماره ۱، ۴ و ۵).

شاخص بهای گروه مزبور پس از حذف نوسانات فصلی نسبت به ماه قبل ۱/۸ درصد افزایش یافت (جدول شماره ۶).

۴- مسکن، آب، برق و گاز و سایر سوخت ها

در آذر ماه ۱۳۸۶، شاخص بهای گروه مسکن، آب، برق و گاز و سایر سوخت ها نسبت به ماه قبل با افزایشی معادل ۳/۸ درصد همراه بود. افزایش فوق بیشتر ناشی از بالا رفتن شاخص بهای ارزش اجاری مسکن شخصی معادل ۴/۰ درصد و اجاره بهای مسکن غیرشخصی ۴/۱ درصد بوده است. همچنین شاخص بهای گروه تعمیرات و خدمات ساختمانی معادل ۲/۴ درصد نسبت به ماه قبل افزایش نشان می دهد.

در مقایسه با ماه مشابه سال قبل شاخص بهای گروه مسکن، آب، برق و گاز و سایر سوخت ها ۲۴/۲ درصد افزایش داشته است (جدول شماره ۱، ۴ و ۵).

۵- اثاث، لوازم و خدمات مورد استفاده در خانه

در ماه مورد بررسی، شاخص بهای گروه اثاث، لوازم و خدمات مورد استفاده در خانه نسبت به ماه قبل معادل ۲/۵ درصد افزایش یافت. افزایش فوق بیشتر ناشی از بالا رفتن شاخص بهای گروه مبلمان و اثاث خانه معادل ۵/۹ درصد بوده است. ضمناً شاخص بهای گروه‌های وسایل خانگی ۱/۱ درصد، ظروف و لوازم آشپزخانه ۱/۸ درصد، منسوجات مورد استفاده در خانه ۱/۶ درصد و کالاها و خدمات مورد استفاده در خانه و خدمات خانگی ۰/۶ درصد افزایش نشان می‌دهد.

در مقایسه با ماه مشابه سال قبل شاخص بهای گروه اثاث، لوازم و خدمات مورد استفاده در خانه ۱۷/۶ درصد افزایش داشته است (جداول شماره ۱، ۴ و ۵).

۶- بهداشت و درمان

در آذر ماه ۱۳۸۶، شاخص بهای گروه بهداشت و درمان نسبت به ماه قبل با افزایشی معادل ۱/۳ درصد مواجه گشت. افزایش فوق بیشتر در اثر بالا رفتن شاخص بهای گروه هزینه‌های بیمارستانی معادل ۱/۹ درصد و خدمات پزشکی، دندانپزشکی و پیراپزشکی ۰/۷ درصد بوده است. در این ماه شاخص بهای دارو، لوازم و مواد طبی و درمانی ۲/۴ درصد افزایش یافت. در مقایسه با ماه مشابه سال قبل شاخص بهای گروه بهداشت و درمان ۱۸/۲ درصد افزایش داشته است (جداول شماره ۱، ۴ و ۵).
شاخص بهای گروه مزبور پس از حذف نوسانات فصلی نسبت به ماه قبل ۱/۶ درصد افزایش نشان می‌دهد (جدول شماره ۶).

۷- حمل و نقل

در ماه مورد گزارش، شاخص بهای گروه حمل و نقل نسبت به ماه قبل معادل ۱/۱ درصد افزایش یافت. در گروه فوق، شاخص بهای گروه وسایل نقلیه شخصی معادل ۱/۵ درصد، هزینه رفت و آمد ۰/۶ درصد و تعمیرات و سوخت وسایل نقلیه شخصی ۰/۸ درصد افزایش داشت. در مقایسه با ماه مشابه سال قبل شاخص بهای گروه حمل و نقل ۱۵/۷ درصد افزایش داشته است (جداول شماره ۱، ۴ و ۵).
شاخص بهای گروه مزبور پس از حذف نوسانات فصلی نسبت به ماه قبل ۱/۲ درصد افزایش نشان می‌دهد (جدول شماره ۶).

۸- ارتباطات

در آذر ماه ۱۳۸۶، شاخص بهای گروه ارتباطات نسبت به ماه قبل معادل ۰/۳ درصد افزایش یافت.

در مقایسه با ماه مشابه سال قبل شاخص بهای گروه ارتباطات ۰/۱ درصد کاهش داشته است (جداول شماره ۱، ۴ و ۵).

۹- تفریح و امور فرهنگی

در ماه مورد بررسی، شاخص بهای گروه تفریح و امور فرهنگی نسبت به ماه قبل معادل ۰/۸ درصد افزایش یافت. افزایش فوق بیشتر ناشی از بالا رفتن شاخص بهای گروه گل و گیاه معادل ۸/۶ درصد، هزینه مسافرت با تور ۱/۱ درصد و نوشت افزار ۰/۹ درصد می باشد. در مقایسه با ماه مشابه سال قبل شاخص بهای گروه تفریح و امور فرهنگی ۸/۵ درصد افزایش داشته است (جداول شماره ۱، ۴ و ۵).

۱۰- تحصیل

در آذر ماه ۱۳۸۶، شاخص بهای گروه تحصیل نسبت به ماه قبل معادل ۱/۷ درصد افزایش یافت.

در مقایسه با ماه مشابه سال قبل شاخص بهای گروه تحصیل ۱۰/۷ درصد افزایش داشته است (جداول شماره ۱، ۴ و ۵).

۱۱- رستوران و هتل

در ماه مورد گزارش، شاخص بهای گروه رستوران و هتل نسبت به ماه قبل معادل ۱/۷ درصد افزایش یافت. افزایش فوق بیشتر ناشی از افزایش شاخص بهای گروه هزینه غذای آماده در خارج از خانه معادل ۱/۸ درصد بوده است. ضمناً شاخص بهای گروه هزینه هتل و مهمانپذیر معادل ۱/۸ درصد افزایش داشت.

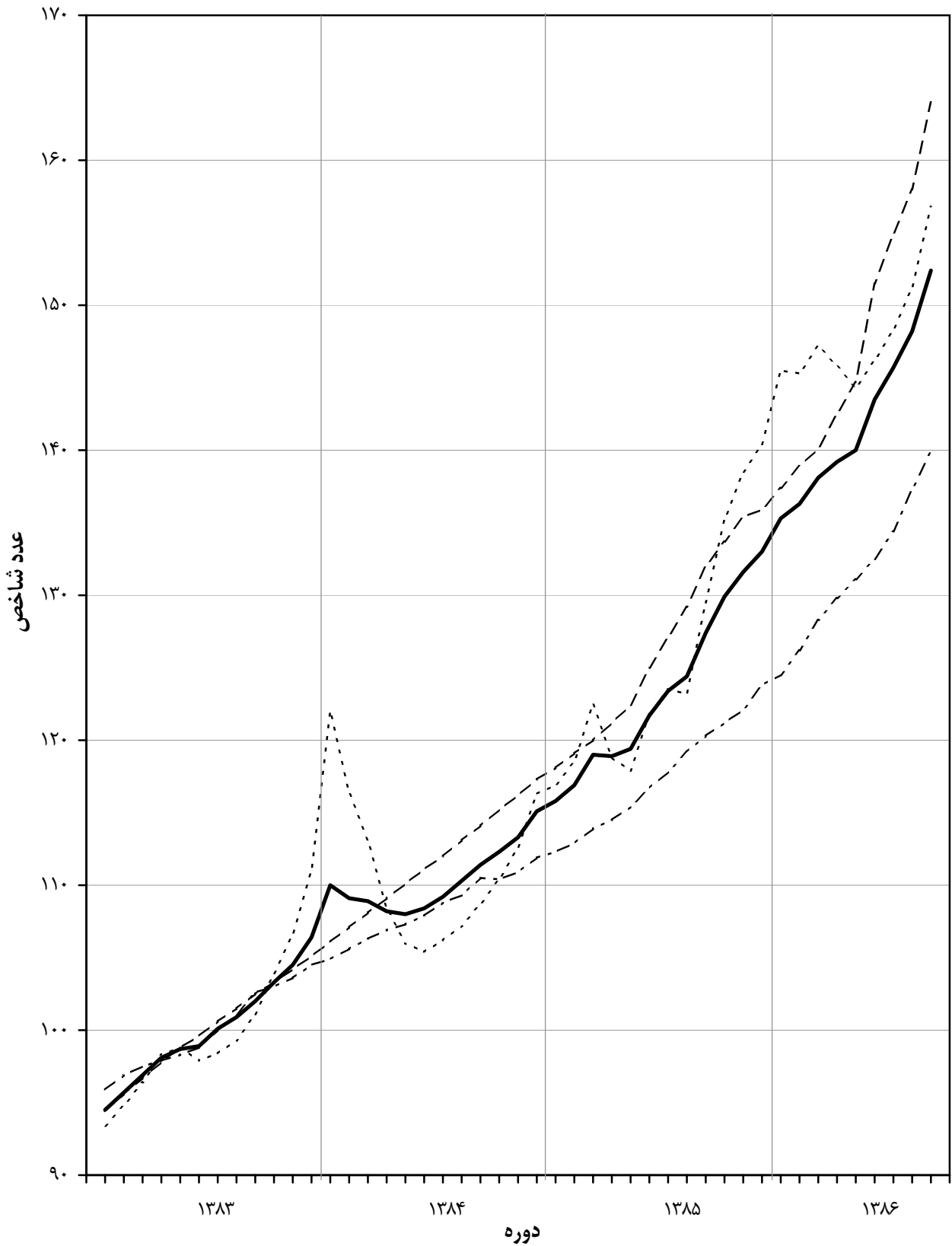
در مقایسه با ماه مشابه سال قبل شاخص بهای گروه رستوران و هتل ۱۷/۸ درصد افزایش داشته است (جداول شماره ۱، ۴ و ۵).

۱۲- کالاها و خدمات متفرقه

در آذر ماه ۱۳۸۶، شاخص بهای گروه کالاها و خدمات متفرقه نسبت به ماه قبل با افزایشی معادل ۱/۷ درصد مواجه گشت که افزایش فوق بیشتر تحت تأثیر بالا رفتن شاخص بهای گروه لوازم بهداشتی، آرایشی و خدمات شخصی معادل ۲/۰ درصد بوده است. همچنین شاخص بهای لوازم زینتی معادل ۳/۰ درصد افزایش یافت.

در مقایسه با ماه مشابه سال قبل شاخص بهای گروه کالاها و خدمات متفرقه ۱۶/۵ درصد افزایش داشته است (جداول شماره ۱، ۴ و ۵).

شاخص بهای کالاها و خدمات مصرفی در مناطق شهری ایران
($1383=100$)



— شاخص کل
 - - - - - پوشاک و کفش
 خوراکی ها و آشامیدنی ها
 - - - - - مسکن، آب، برق و گاز و سایر سوخت ها

جدول شماره ۱

شاخص بهای کالاها و خدمات مصرفی در مناطق شهری ایران

اعداد شاخص و درصد تغییر آن ها

آذرماه ۱۳۸۶

(۱۳۸۳=۱۰۰)

درصد تغییر				عدد شاخص آذرماه ۱۳۸۶	ضریب اهمیت سال پایه	گروه
آذرماه ۱۳۸۵ نسبت به : ماه مشابه سال قبل		آذرماه ۱۳۸۶ نسبت به : ماه مشابه سال قبل				
۱۴/۴	۲/۴	۱۹/۶	۲/۸	۱۵۲/۴	۱۰۰/۰۰	شاخص کل
						گروه های اصلی و منتخب فرعی :
۱۹/۱	۵/۱	۲۱/۱	۳/۷	۱۵۶/۸	۲۸/۴۹	۱- خوراکی ها و آشامیدنی ها
۱۹/۷	۵/۳	۲۱/۲	۳/۸	۱۵۷/۵	۲۷/۲۶	خوراکی ها*
۸/۵	۱/۱	۲۴/۳	۲/۲	۱۵۳/۴	۴/۵۶	غلات و نان
۱۹/۱	۱/۱	۱۷/۲	۲/۳	۱۴۴/۸	۶/۷۴	گوشت
۱۴/۶	۱/۶	۲۲/۸	۲/۴	۱۶۰/۷	۰/۷۹	ماهی و حیوانات دریایی
۱۹/۸	۳/۹	۲۱/۷	۶/۳	۱۵۴/۵	۳/۴۷	لبنیات و تخم پرندگان
۱۰/۳	۲/۴	۴۲/۶	۴/۵	۱۷۱/۰	۰/۹۷	روغن ها و چربی ها
۱۹/۰	۳/۹	۳۰/۷	۳/۷	۱۵۷/۱	۵/۲۶	میوه ها و خشکبار
۴۰/۸	۲۳/۷	۷/۵	۶/۲	۱۸۲/۷	۳/۸۷	انواع سبزی، حبوب و فرآورده های سبزی
۱۵/۴	۰/۴	۱۴/۴	۴/۲	۱۵۷/۱	۱/۲۷	قند، شکر، مربا، عسل، شکلات و محصولات قنادی
۹/۳	۲/۰	۴۹/۷	۱/۰	۱۸۳/۷	۰/۳۲	نمک و ادویه، سس ها و چاشنی ها و ترکیبات خوراکی
۶/۶	۰/۳	۱۹/۹	۱/۹	۱۳۹/۰	۱/۲۳	آشامیدنی ها
۸/۵	۱/۰	۲۰/۶	۰/۱	۱۴۰/۳	۰/۵۲	۲- دخانیات
۸/۹	۰/۹	۱۶/۳	۱/۹	۱۳۹/۹	۶/۲۲	۳- پوشاک و کفش
۱۵/۷	۲/۲	۲۴/۲	۳/۸	۱۶۴/۰	۲۸/۶۰	۴- مسکن ، آب، برق و گاز و سایر سوخت ها
۱۶/۲	۲/۳	۲۴/۳	۴/۱	۱۶۴/۹	۵/۸۰	اجاره بهای مسکن غیرشخصی
۱۶/۱	۲/۱	۲۴/۰	۴/۰	۱۶۴/۹	۱۹/۱۷	ارزش اجاری مسکن شخصی
۲۰/۳	۲/۱	۳۳/۴	۲/۴	۱۹۴/۷	۱/۸۲	تعمیرات و خدمات ساختمانی
۰/۲	۰	۱۵/۹	-۰/۶	۱۱۷/۸	۰/۴۴	آب
۲/۷	۱/۵	۱۵/۹	۱/۶	۱۲۳/۵	۱/۳۷	برق و گاز و سایر سوخت ها
۱۲/۵	۱/۲	۱۷/۶	۲/۵	۱۵۰/۷	۶/۲۶	۵- اثاث، لوازم و خدمات مورد استفاده در خانه
۱۳/۷	۰/۹	۱۸/۲	۱/۳	۱۶۰/۴	۵/۵۴	۶- بهداشت و درمان
۷/۰	۰/۵	۱۵/۷	۱/۱	۱۳۰/۶	۱۱/۹۷	۷- حمل و نقل
-۰/۶	۰	-۰/۱	۰/۳	۹۷/۰	۱/۶۳	۸- ارتباطات
۶/۰	۰/۷	۸/۵	۰/۸	۱۲۳/۲	۳/۸۰	۹- تفریح و امور فرهنگی
۱۷/۸	۰/۲	۱۰/۷	۱/۷	۱۷۱/۵	۲/۰۷	۱۰- تحصیل
۱۲/۷	۱/۱	۱۷/۸	۱/۷	۱۵۰/۴	۱/۷۲	۱۱- رستوران و هتل
۱۶/۸	۰/۸	۱۶/۵	۱/۷	۱۵۳/۹	۳/۱۸	۱۲- کالاها و خدمات متفرقه
						گروه های اختصاصی :
۱۳/۲	۳/۱	۱۷/۸	۲/۸	۱۴۴/۱	۵۷/۱۳	۱- کالا
۱۵/۸	۱/۶	۲۱/۸	۲/۹	۱۶۳/۵	۴۲/۸۷	۲- خدمت
۱۵/۷	۲/۲	۲۴/۲	۳/۸	۱۶۴/۰	۲۸/۶۰	۳- مسکن ، آب، برق و گاز و سایر سوخت ها

* - اختلاف بین ضریب اهمیت گروه خوراکی ها با جمع ضرایب زیر گروه های آن مربوط به سراسرت (روند) کردن اعداد است .

جدول شماره ۲

شناختن بهای کالاها و خدمات مصرفی در مناطق شهری ایران
 اعداد شاخص کل، گروه های اصلی و گروه های اختصاصی
 (۱۳۸۳=۱۰۰)

گروه های اختصاصی			گروه های اصلی											شاخص کل	گروه دوره	
مسکن، آب، برق و گاز و سایر سوخت ها	خدمت کالا	کالا	کالاها و خدمات متفرقه	رستوران و هتل	تحصیل	تفریح و امور فرهنگی	ارتباطات	حمل و نقل	بهداشت و درمان	اثاث، لوازم و خدمات مورد استفاده در خانه	مسکن، آب، برق و گاز و سایر سوخت ها	پوشاک و کفش	دخانیات			خوراکی ها و آشامیدنی ها
۶/۰	۳/۷	۸/۳	۹/۸	۵/۱	۳/۸	۱۵/۶	۹/۲	۷/۶	۳/۲	۱۳/۰	۶/۰	۱۳/۰	۹/۲	۶/۱	۶/۸	۱۳۶۹
۷/۲	۵/۲	۹/۸	۱۰/۸	۶/۵	۴/۹	۱۵/۴	۱۰/۶	۱۰/۴	۴/۲	۱۳/۹	۷/۲	۱۴/۶	۱۰/۲	۷/۸	۸/۲	۱۳۷۰
۹/۱	۶/۹	۱۲/۰	۱۲/۴	۸/۷	۷/۰	۱۵/۴	۱۱/۵	۱۲/۸	۶/۵	۱۵/۵	۹/۱	۱۶/۱	۱۰/۱	۱۰/۱	۱۰/۲	۱۳۷۱
۱۰/۸	۹/۲	۱۴/۷	۱۵/۰	۱۰/۹	۱۰/۲	۱۸/۷	۱۳/۸	۱۵/۴	۹/۳	۱۸/۷	۱۰/۸	۱۸/۶	۱۲/۸	۱۲/۴	۱۲/۵	۱۳۷۲
۱۳/۰	۱۲/۲	۲۰/۷	۱۹/۴	۱۴/۱	۱۴/۴	۲۹/۵	۲۲/۳	۲۲/۱	۱۳/۱	۲۶/۸	۱۳/۰	۲۵/۸	۱۹/۳	۱۶/۹	۱۶/۹	۱۳۷۳
۱۶/۸	۱۷/۲	۳۲/۷	۲۷/۹	۲۰/۸	۱۸/۳	۵۰/۵	۳۷/۴	۳۱/۶	۱۷/۴	۴۱/۷	۱۶/۸	۴۱/۷	۳۲/۹	۲۷/۲	۲۵/۲	۱۳۷۴
۲۲/۷	۲۴/۱	۳۸/۳	۳۷/۸	۲۷/۴	۲۳/۴	۶۲/۷	۴۷/۵	۳۶/۶	۲۳/۴	۴۹/۲	۲۲/۷	۵۶/۱	۳۱/۹	۳۱/۳	۳۱/۰	۱۳۷۵
۲۹/۶	۲۹/۲	۴۲/۹	۴۶/۰	۳۰/۵	۲۴/۸	۶۲/۶	۵۰/۱	۴۱/۹	۲۹/۶	۵۲/۵	۲۹/۶	۶۳/۸	۳۴/۹	۳۵/۷	۳۶/۴	۱۳۷۶
۳۵/۷	۳۴/۷	۵۰/۱	۵۱/۰	۳۸/۳	۲۷/۴	۶۵/۷	۵۸/۱	۴۸/۰	۳۶/۲	۵۶/۱	۳۵/۷	۶۷/۱	۴۵/۴	۴۴/۴	۴۳/۰	۱۳۷۷
۴۲/۴	۴۲/۷	۶۰/۲	۶۰/۳	۴۷/۴	۳۲/۲	۷۸/۰	۶۹/۴	۶۱/۴	۴۵/۰	۶۴/۴	۴۲/۴	۷۱/۵	۵۸/۸	۵۴/۳	۵۱/۶	۱۳۷۸
۵۰/۳	۴۹/۹	۶۵/۷	۶۷/۹	۵۵/۹	۴۱/۰	۸۱/۲	۷۴/۸	۶۶/۶	۵۴/۴	۷۱/۸	۵۰/۳	۷۷/۷	۵۸/۹	۵۹/۳	۵۸/۲	۱۳۷۹
۵۹/۷	۶۰/۱	۶۹/۵	۷۳/۲	۶۲/۹	۵۴/۶	۸۸/۳	۷۵/۵	۷۱/۹	۶۲/۷	۷۴/۳	۵۹/۷	۸۱/۴	۶۰/۲	۶۳/۶	۶۴/۸	۱۳۸۰
۷۱/۴	۶۹/۹	۷۸/۹	۷۸/۹	۷۳/۶	۶۷/۶	۸۹/۸	۸۱/۲	۷۹/۳	۷۲/۹	۷۸/۵	۷۱/۴	۸۴/۷	۸۱/۱	۷۵/۷	۷۵/۰	۱۳۸۱
۸۴/۶	۸۴/۳	۸۸/۹	۸۸/۷	۸۶/۳	۸۱/۷	۹۶/۰	۸۹/۰	۹۰/۱	۸۵/۲	۸۶/۱	۸۴/۶	۹۱/۲	۹۰/۶	۸۷/۵	۸۶/۷	۱۳۸۲
۱۰۰/۰	۱۰۰/۰	۱۰۰/۰	۱۰۰/۰	۱۰۰/۰	۱۰۰/۰	۱۰۰/۰	۱۰۰/۰	۱۰۰/۰	۱۰۰/۰	۱۰۰/۰	۱۰۰/۰	۱۰۰/۰	۱۰۰/۰	۱۰۰/۰	۱۰۰/۰	۱۳۸۳
۱۱۱/۶	۱۱۲/۷	۱۰۸/۶	۱۱۱/۰	۱۱۱/۷	۱۱۸/۷	۱۰۶/۰	۹۸/۱	۱۰۴/۶	۱۱۵/۷	۱۱۱/۸	۱۱۱/۶	۱۰۸/۴	۱۰۵/۷	۱۱۱/۱	۱۱۰/۴	۱۳۸۴
۱۲۶/۶	۱۲۹/۰	۱۱۹/۳	۱۲۷/۸	۱۲۴/۴	۱۴۳/۴	۱۱۲/۰	۹۷/۳	۱۱۱/۶	۱۳۱/۷	۱۲۴/۶	۱۲۶/۶	۱۱۷/۵	۱۱۴/۸	۱۲۵/۶	۱۲۳/۵	۱۳۸۵
۱۳۸۵:																
۱۳۲/۰	۱۳۴/۲	۱۲۲/۳	۱۳۲/۱	۱۲۷/۷	۱۵۴/۹	۱۱۳/۶	۹۷/۱	۱۱۲/۹	۱۳۵/۷	۱۲۸/۲	۱۳۲/۰	۱۲۰/۳	۱۱۶/۳	۱۲۹/۵	۱۲۷/۴	آذر
۱۳۳/۷	۱۳۵/۷	۱۲۵/۵	۱۳۳/۰	۱۲۹/۱	۱۵۵/۰	۱۱۴/۲	۹۷/۳	۱۱۳/۲	۱۳۷/۳	۱۲۹/۵	۱۳۳/۷	۱۲۱/۲	۱۱۹/۰	۱۳۵/۲	۱۲۹/۹	دی
۱۳۵/۴	۱۳۷/۰	۱۲۷/۵	۱۳۳/۹	۱۲۹/۹	۱۵۵/۰	۱۱۴/۶	۹۷/۵	۱۱۳/۸	۱۳۷/۷	۱۳۰/۶	۱۳۵/۴	۱۲۲/۱	۱۲۲/۵	۱۳۸/۵	۱۳۱/۶	بهمن
۱۳۵/۹	۱۳۸/۱	۱۲۹/۱	۱۳۵/۳	۱۳۱/۷	۱۵۵/۱	۱۱۶/۹	۹۷/۶	۱۱۵/۶	۱۳۸/۸	۱۳۲/۰	۱۳۵/۹	۱۲۳/۸	۱۲۵/۴	۱۴۰/۴	۱۳۳/۰	اسفند
۱۳۸۶:																
۱۳۷/۴	۱۳۹/۷	۱۳۲/۰	۱۳۷/۴	۱۳۴/۴	۱۵۵/۴	۱۱۹/۰	۹۷/۷	۱۱۶/۰	۱۴۰/۱	۱۳۳/۲	۱۳۷/۴	۱۲۴/۵	۱۳۲/۵	۱۴۵/۵	۱۳۵/۳	فروردین
۱۳۸/۹	۱۴۱/۲	۱۳۲/۶	۱۳۹/۵	۱۳۶/۴	۱۵۵/۵	۱۱۷/۳	۹۷/۸	۱۱۷/۳	۱۴۲/۳	۱۳۵/۳	۱۳۸/۹	۱۲۶/۲	۱۳۶/۶	۱۴۵/۳	۱۳۶/۳	اردیبهشت
۱۴۰/۱	۱۴۲/۹	۱۳۴/۵	۱۴۱/۹	۱۳۸/۱	۱۵۵/۲	۱۱۶/۶	۹۷/۸	۱۲۱/۲	۱۴۵/۶	۱۳۶/۸	۱۴۰/۱	۱۲۸/۳	۱۳۷/۴	۱۴۷/۲	۱۳۸/۱	خرداد
۱۴۲/۵	۱۴۵/۵	۱۳۴/۵	۱۴۳/۹	۱۴۰/۸	۱۵۵/۳	۱۱۷/۲	۹۷/۶	۱۲۴/۲	۱۴۸/۵	۱۳۸/۱	۱۴۲/۵	۱۲۹/۸	۱۳۸/۰	۱۴۵/۸	۱۳۹/۲	تیر
۱۴۴/۷	۱۴۷/۷	۱۳۴/۲	۱۴۵/۳	۱۴۲/۷	۱۵۵/۸	۱۱۹/۵	۹۷/۱	۱۲۵/۵	۱۵۱/۰	۱۳۹/۳	۱۴۴/۷	۱۳۱/۱	۱۳۸/۲	۱۴۴/۳	۱۴۰/۰	مرداد
۱۵۱/۵	۱۵۳/۰	۱۳۶/۳	۱۴۶/۹	۱۴۳/۸	۱۵۶/۹	۱۲۰/۱	۹۶/۸	۱۲۷/۳	۱۵۴/۲	۱۴۴/۶	۱۵۱/۵	۱۳۲/۵	۱۳۹/۲	۱۴۶/۲	۱۴۳/۵	شهریور
۱۵۴/۹	۱۵۵/۹	۱۳۸/۰	۱۴۹/۳	۱۴۴/۷	۱۶۳/۲	۱۲۱/۴	۹۶/۷	۱۲۸/۲	۱۵۶/۲	۱۴۵/۵	۱۵۴/۹	۱۳۴/۴	۱۳۹/۷	۱۴۸/۳	۱۴۵/۷	مهر
۱۵۸/۰	۱۵۸/۹	۱۴۰/۲	۱۵۱/۴	۱۴۷/۹	۱۶۸/۶	۱۲۲/۲	۹۶/۷	۱۲۹/۲	۱۵۸/۳	۱۴۷/۰	۱۵۸/۰	۱۳۷/۳	۱۴۰/۱	۱۵۱/۲	۱۴۸/۲	آبان
۱۶۴/۰	۱۶۳/۵	۱۴۴/۱	۱۵۳/۹	۱۵۰/۴	۱۷۱/۵	۱۲۳/۲	۹۷/۰	۱۳۰/۶	۱۶۰/۴	۱۵۰/۷	۱۶۴/۰	۱۳۹/۹	۱۴۰/۳	۱۵۶/۸	۱۵۲/۴	آذر

جدول شماره ۳

شاخص کل بهای کالاها و خدمات مصرفی در مناطق شهری ایران
 اعداد شاخص کل به تفکیک ماه و درصد تغییر سالانه آن (نرخ تورم) در سال های مختلف
 (۱۳۸۳=۱۰۰)

درصد تغییر* سالانه (نرخ تورم)	متوسط سال	اسفند	بهمن	دی	آذر	آبان	مهر	شهریور	مرداد	تیر	خرداد	اردیبهشت	فروردین	ماه
														سال
۹/۰	۶/۸	۷/۳	۷/۱	۷/۰	۶/۹	۶/۷	۶/۶	۶/۶	۶/۵	۶/۶	۶/۶	۶/۶	۶/۷	۱۳۶۹
۲۰/۷	۸/۲	۹/۴	۸/۹	۸/۶	۸/۴	۸/۲	۸/۲	۸/۱	۷/۹	۷/۷	۷/۶	۷/۶	۷/۴	۱۳۷۰
۲۴/۴	۱۰/۲	۱۱/۲	۱۰/۹	۱۰/۵	۱۰/۳	۱۰/۱	۱۰/۱	۱۰/۱	۹/۹	۹/۸	۹/۸	۹/۶	۹/۸	۱۳۷۱
۲۲/۹	۱۲/۵	۱۴/۴	۱۳/۷	۱۳/۳	۱۳/۰	۱۲/۵	۱۲/۴	۱۲/۱	۱۱/۹	۱۱/۷	۱۱/۷	۱۱/۵	۱۱/۵	۱۳۷۲
۳۵/۲	۱۶/۹	۲۰/۸	۱۹/۵	۱۸/۱	۱۷/۴	۱۷/۱	۱۷/۱	۱۶/۳	۱۵/۷	۱۵/۵	۱۵/۳	۱۵/۰	۱۴/۷	۱۳۷۳
۴۹/۴	۲۵/۲	۲۸/۴	۲۷/۸	۲۷/۲	۲۶/۴	۲۵/۶	۲۵/۰	۲۴/۵	۲۳/۹	۲۳/۷	۲۳/۹	۲۳/۷	۲۲/۲	۱۳۷۴
۲۳/۲	۳۱/۰	۳۳/۳	۳۲/۸	۳۲/۳	۳۱/۹	۳۱/۲	۳۰/۸	۳۰/۴	۳۰/۰	۲۹/۹	۲۹/۸	۳۰/۰	۳۰/۰	۱۳۷۵
۱۷/۳	۳۶/۴	۳۹/۴	۳۸/۹	۳۷/۸	۳۶/۹	۳۶/۳	۳۶/۰	۳۵/۹	۳۵/۷	۳۵/۳	۳۵/۳	۳۵/۱	۳۴/۵	۱۳۷۶
۱۸/۱	۴۳/۰	۴۶/۹	۴۵/۸	۴۵/۰	۴۴/۴	۴۳/۲	۴۲/۶	۴۲/۱	۴۱/۷	۴۱/۵	۴۱/۰	۴۱/۰	۴۰/۹	۱۳۷۷
۲۰/۱	۵۱/۶	۵۵/۳	۵۴/۶	۵۳/۹	۵۲/۸	۵۱/۵	۵۱/۲	۵۰/۶	۵۰/۲	۴۹/۹	۵۰/۳	۴۹/۹	۴۹/۵	۱۳۷۸
۱۲/۶	۵۸/۲	۶۱/۶	۶۰/۵	۶۰/۰	۵۹/۶	۵۸/۴	۵۷/۸	۵۷/۵	۵۷/۰	۵۶/۴	۵۶/۹	۵۶/۱	۵۶/۰	۱۳۷۹
۱۱/۴	۶۴/۸	۶۸/۸	۶۷/۷	۶۶/۹	۶۵/۹	۶۴/۷	۶۴/۴	۶۴/۰	۶۳/۷	۶۳/۳	۶۲/۸	۶۲/۷	۶۲/۷	۱۳۸۰
۱۵/۸	۷۵/۰	۸۰/۸	۷۹/۸	۷۸/۳	۷۶/۷	۷۵/۳	۷۴/۲	۷۴/۴	۷۳/۲	۷۳/۰	۷۲/۸	۷۱/۷	۷۰/۱	۱۳۸۱
۱۵/۶	۸۶/۷	۹۲/۱	۹۰/۶	۹۰/۰	۸۸/۹	۸۶/۹	۸۵/۹	۸۵/۳	۸۵/۴	۸۵/۲	۸۴/۶	۸۳/۴	۸۲/۶	۱۳۸۲
۱۵/۲	۱۰۰/۰	۱۰۶/۴	۱۰۴/۵	۱۰۳/۳	۱۰۲/۰	۱۰۰/۹	۱۰۰/۱	۹۸/۹	۹۸/۷	۹۸/۱	۹۶/۹	۹۵/۷	۹۴/۵	۱۳۸۳
۱۰/۴	۱۱۰/۴	۱۱۵/۱	۱۱۳/۳	۱۱۲/۳	۱۱۱/۴	۱۱۰/۳	۱۰۹/۲	۱۰۸/۴	۱۰۸/۰	۱۰۸/۲	۱۰۸/۹	۱۰۹/۱	۱۱۰/۰	۱۳۸۴
۱۱/۹	۱۲۳/۵	۱۳۳/۰	۱۳۱/۶	۱۲۹/۹	۱۲۷/۴	۱۲۴/۴	۱۲۳/۴	۱۲۱/۷	۱۱۹/۴	۱۱۸/۹	۱۱۹/۰	۱۱۶/۹	۱۱۵/۸	۱۳۸۵
					۱۵۲/۴	۱۴۸/۲	۱۴۵/۷	۱۴۳/۵	۱۴۰/۰	۱۳۹/۲	۱۳۸/۱	۱۳۶/۳	۱۳۵/۳	۱۳۸۶

* - درصد تغییر از اعداد کامل محاسبه شده است .

جدول شماره ۴

شاخص بهای کالاها و خدمات مصرفی در مناطق شهری ایران

درصد تغییر شاخص کل، گروه های اصلی و گروه های اختصاصی طی دوره دوازده ماهه
(۱۳۸۳=۱۰۰)

دوازده ماه منتهی به آذرماه ۱۳۸۶ نسبت به دوازده ماه منتهی به آذرماه ۱۳۸۵	نه ماه اول سال ۱۳۸۶ نسبت به دوره مشابه سال قبل	آذرماه ۱۳۸۶ نسبت به ماه مشابه سال قبل	دوره گروه
۱۷/۲	۱۷/۶	۱۹/۶	شاخص کل
			گروه های اصلی :
۲۱/۸	۲۱/۸	۲۱/۱	۱- خوراکی ها و آشامیدنی ها
۲۰/۷	۲۲/۹	۲۰/۶	۲- دخانیات
۱۲/۷	۱۳/۵	۱۶/۳	۳- پوشاک و کفش
۱۸/۷	۱۹/۶	۲۴/۲	۴- مسکن، آب، برق و سایر سوخت ها
۱۴/۹	۱۵/۲	۱۷/۶	۵- اثاث، لوازم و خدمات مورد استفاده در خانه
۱۵/۹	۱۶/۳	۱۸/۲	۶- بهداشت و درمان
۱۱/۱	۱۲/۳	۱۵/۷	۷- حمل و نقل
۰	۰	-۰/۱	۸- ارتباطات
۷/۷	۷/۹	۸/۵	۹- تفریح و امور فرهنگی
۱۵/۲	۱۴/۵	۱۰/۷	۱۰- تحصیل
۱۵/۳	۱۶/۱	۱۷/۸	۱۱- رستوران و هتل
۱۶/۱	۱۵/۸	۱۶/۵	۱۲- کالاها و خدمات متفرقه
			گروه های اختصاصی :
۱۶/۵	۱۶/۹	۱۷/۸	۱- کالا
۱۸/۰	۱۸/۶	۲۱/۸	۲- خدمت
۱۸/۷	۱۹/۶	۲۴/۲	۳- مسکن، آب، برق و سایر سوخت ها

جدول شماره ۵

شاخص بهای کالاها و خدمات مصرفی در مناطق شهری ایران

درصد تغییر شاخص کل و گروه های اصلی

(۱۳۸۳=۱۰۰)

گروه ←	شاخص کل		خوراکی ها و آشامیدنی ها		دخانیات		پوشاک و کفش		مسکن، آب، برق و گاز و سایر سوخت ها		اناث، لوازم و خدمات مورد استفاده در خانه		بهداشت و درمان		حمل و نقل		ارتباطات		تفریح و امور فرهنگی		تحصیل		رستوران و هتل		کالاها و خدمات متفرقه		
	ماه	نسبت به : ماه مشابه سال قبل	ماه	نسبت به : ماه مشابه سال قبل	ماه	نسبت به : ماه مشابه سال قبل	ماه	نسبت به : ماه مشابه سال قبل	ماه	نسبت به : ماه مشابه سال قبل	ماه	نسبت به : ماه مشابه سال قبل	ماه	نسبت به : ماه مشابه سال قبل	ماه	نسبت به : ماه مشابه سال قبل	ماه	نسبت به : ماه مشابه سال قبل	ماه	نسبت به : ماه مشابه سال قبل	ماه	نسبت به : ماه مشابه سال قبل	ماه	نسبت به : ماه مشابه سال قبل	ماه	نسبت به : ماه مشابه سال قبل	
۱۳۸۵	آذر	۲/۴	۱۴/۴	۵/۱	۱۹/۱	۱/۰	۸/۵	۸/۹	۰/۹	۲/۲	۱۵/۷	۱/۲	۱۲/۵	۰/۹	۱۳/۷	۰/۵	۷/۰	۰/۶	۰	۰/۷	۶/۰	۰/۲	۱۷/۸	۱/۱	۱۲/۷	۰/۸	۱۶/۸
دی	۲/۰	۱۵/۷	۴/۴	۲۲/۵	۲/۳	۱۰/۸	۹/۸	۰/۷	۱/۳	۱۶/۱	۱/۰	۱۳/۵	۱/۲	۱۴/۳	۰/۳	۷/۰	۰/۳	۰/۲	۰/۵	۷/۰	۰/۱	۱۷/۵	۱/۱	۱۲/۸	۰/۷	۱۶/۹	
بهمن	۱/۳	۱۶/۲	۲/۴	۲۳/۰	۲/۹	۱۴/۰	۱۰/۱	۰/۷	۱/۳	۱۶/۵	۰/۸	۱۴/۲	۰/۳	۱۴/۱	۰/۵	۷/۶	۰/۲	۰	۰/۴	۷/۱	۰	۱۷/۵	۰/۶	۱۲/۹	۰/۷	۱۷/۱	
اسفند	۱/۱	۱۵/۶	۱/۴	۲۰/۷	۲/۴	۱۶/۲	۱۰/۶	۱/۴	۱/۴	۱۵/۹	۰/۴	۱۴/۴	۱/۱	۱۴/۵	۱/۶	۷/۷	۰/۱	۰/۲	۲/۰	۷/۹	۰/۱	۱۷/۴	۱/۴	۱۳/۲	۱/۰	۱۷/۱	
۱۳۸۶	فروردین	۱/۷	۱۶/۸	۳/۶	۲۴/۵	۵/۷	۲۲/۱	۰/۶	۱/۱	۱۶/۳	۰/۹	۱۴/۵	۰/۹	۱۴/۶	۰/۳	۸/۰	۰/۱	۰/۶	۱/۸	۱۰/۰	۰/۲	۱۷/۷	۲/۱	۱۴/۱	۱/۶	۱۷/۹	
اردیبهشت	۰/۷	۱۶/۶	۰/۱	۲۲/۶	۳/۱	۲۵/۴	۱/۴	۱۱/۸	۱/۱	۱۶/۶	۱/۱	۱۴/۴	۱/۶	۱۵/۳	۱/۱	۸/۱	۰/۱	۰/۴	۰/۴	۸/۸	۰/۱	۱۷/۷	۱/۵	۱۴/۴	۱/۵	۱۸/۷	
خرداد	۱/۳	۱۶/۱	۱/۳	۲۰/۲	۰/۶	۲۴/۱	۱/۷	۱۲/۶	۱/۷	۱۶/۸	۰/۹	۱۳/۵	۱/۱	۱۵/۴	۲/۳	۱۰/۴	۰	۰/۳	۰/۶	۵/۸	۰/۲	۱۷/۴	۱/۲	۱۴/۹	۱/۷	۱۹/۷	
تیر	۰/۸	۱۷/۱	۰/۱	۲۲/۷	۰/۴	۲۳/۹	۱/۲	۱۳/۴	۱/۲	۱۷/۶	۱/۷	۱۳/۵	۱/۰	۱۵/۴	۲/۵	۱۲/۵	۰/۲	۰/۲	۰/۵	۶/۰	۰/۱	۱۶/۹	۲/۰	۱۶/۲	۱/۴	۱۳/۱	
مرداد	۰/۶	۱۷/۳	۰/۱	۲۲/۴	۰/۱	۲۳/۳	۱/۰	۱۳/۶	۱/۰	۱۸/۲	۱/۵	۱۳/۵	۰/۹	۱۵/۸	۱/۷	۱۲/۶	۰/۵	۰/۵	۲/۰	۷/۸	۰/۳	۱۶/۸	۱/۳	۱۶/۷	۱/۰	۱۳/۳	
شهریور	۲/۵	۱۷/۹	۱/۳	۲۰/۰	۱/۳	۲۳/۱	۱/۱	۱۳/۵	۱/۱	۲۱/۲	۴/۷	۱۶/۸	۳/۸	۱۷/۴	۱/۴	۱۳/۶	۰/۳	۰/۴	۷/۶	۰/۷	۰/۲	۱۶/۷	۰/۸	۱۶/۶	۱/۱	۱۳/۵	
مهر	۱/۵	۱۸/۱	۱/۴	۲۰/۱	۱/۴	۲۲/۲	۱/۴	۱۴/۱	۲/۲	۲۱/۹	۲/۲	۱۶/۳	۰/۶	۱۶/۹	۱/۳	۱۴/۶	۰/۷	۰/۱	۱/۱	۸/۱	۰/۳	۹/۶	۰/۶	۱۶/۸	۱/۶	۱۴/۶	
آبان	۱/۷	۱۹/۱	۲/۰	۲۲/۷	۰/۳	۲۱/۶	۲/۲	۱۵/۲	۲/۰	۲۲/۳	۲/۰	۱۶/۰	۱/۰	۱۷/۷	۱/۳	۱۵/۰	۰	۰/۴	۰/۷	۸/۳	۳/۳	۹/۱	۲/۲	۱۷/۱	۱/۴	۱۵/۵	
آذر	۲/۸	۱۹/۶	۳/۷	۲۱/۱	۰/۱	۲۰/۶	۱/۹	۱۶/۳	۳/۸	۲۴/۲	۲/۵	۱۷/۶	۱/۳	۱۸/۲	۱/۳	۱۵/۷	۱/۱	۰/۳	۰/۱	۸/۵	۱/۷	۱۰/۷	۱/۷	۱۷/۸	۱/۷	۱۶/۵	

جدول شماره ۶

شاخص بهای کالاها و خدمات مصرفی در مناطق شهری ایران

درصد تغییر ماهانه شاخص کل و برخی از گروه ها پیش از حذف و پس از حذف نوسانات فصلی

(۱۰۰=۱۳۸۳)

گروه ←	شاخص کل		خوراکی ها و آشامیدنی ها		خوراکی ها		لبنیات و تخم پرندگان		میوه های تازه		سبزی های تازه		پوشاک و کفش		تعمیرات و خدمات ساختمانی		بهداشت و درمان		حمل و نقل		کالا		خدمت		
	پیش از حذف	پس از حذف	پیش از حذف	پس از حذف	پیش از حذف	پس از حذف	پیش از حذف	پس از حذف	پیش از حذف	پس از حذف	پیش از حذف	پس از حذف	پیش از حذف	پس از حذف	پیش از حذف	پس از حذف	پیش از حذف	پس از حذف	پیش از حذف	پس از حذف	پیش از حذف	پس از حذف	پیش از حذف	پس از حذف	
ماه ↓ ۱۳۸۵																									
آذر	۲/۴	۱/۹	۵/۱	۳/۳	۵/۳	۳/۴	۳/۹	۳/۷	۴/۲	۰/۵	۳۳/۱	۱۶/۷	۰/۹	۰/۸	۲/۱	۱/۹	۰/۹	۱/۳	۰/۵	۰/۶	۳/۱	۲/۰	۱/۶	۱/۷	
دی	۲/۰	۱/۷	۴/۴	۲/۷	۴/۶	۲/۸	۱/۳	۰/۶	۵/۷	۲/۴	۲۲/۰	۸/۷	۰/۷	۰/۷	۰/۹	۱/۶	۱/۲	۱/۵	۰/۳	۰/۶	۲/۶	۱/۸	۱/۱	۱/۴	
بهمن	۱/۳	۱/۳	۲/۴	۱/۳	۲/۵	۱/۳	۱/۰	-۰/۳	۱۰/۷	۲/۰	-۰/۸	-۱/۲	۰/۷	۰/۹	۱/۲	۱/۷	۰/۳	۰/۹	۰/۵	۰/۸	۱/۶	۱/۱	۱/۰	۱/۴	
اسفند	۱/۱	۰/۸	۱/۴	۰/۱	۱/۴	۰/۱	۰/۵	۲/۴	۸/۹	-۱/۹	-۱۲/۲	-۹/۲	۱/۴	۱/۱	۱/۱	۱/۶	۰/۸	۱/۲	۱/۶	۰/۷	۱/۳	۰/۷	۰/۸	۰/۶	
فروردین	۱/۷	۰/۳	۳/۶	۲/۳	۳/۵	۲/۱	۳/۰	۴/۲	۱۲/۲	-۰/۴	-۵/۳	-۶/۰	۰/۶	۰/۷	۲/۶	۲/۰	۰/۹	۰/۸	۰/۳	-۰/۱	۲/۲	۰/۸	۱/۲	۰/۸	
اردیبهشت	۰/۷	۱/۱	-۰/۱	۰/۳	-۰/۲	۰/۳	-۰/۸	-۰/۹	۲/۱	۱/۲	-۱۲/۹	-۱/۰	۱/۴	۲/۱	۳/۰	۲/۱	۱/۶	۰/۹	۱/۱	۱/۱	۰/۵	۰/۸	۱/۱	۰/۹	
خرداد	۱/۳	۱/۳	۱/۳	۱/۹	۱/۳	۱/۹	-۱/۰	-۱/۶	۳/۰	۵/۲	-۳/۷	۶/۷	۱/۷	۱/۷	۴/۲	۳/۷	۲/۳	۱/۳	۳/۳	۳/۲	۱/۴	۱/۸	۱/۲	۱/۰	
تیر	۰/۸	۱/۷	-۱/۰	۱/۸	-۱/۱	۱/۹	۳/۳	۳/۴	-۷/۷	۰/۲	-۲/۱	۶/۷	۱/۲	۱/۳	۴/۶	۴/۴	۲/۰	۱/۳	۲/۵	۲/۷	۰	۱/۷	۱/۸	۱/۸	
مرداد	۰/۶	۱/۱	-۱/۰	۰/۱	-۱/۱	۰/۱	۴/۵	۴/۱	-۸/۶	۲/۴	-۲/۷	۳/۴	۱/۰	۱/۲	۲/۱	۲/۴	۱/۷	۱/۶	۱/۰	۱/۰	-۰/۲	۰/۶	۱/۵	۱/۷	
شهریور	۲/۵	۳/۱	۱/۳	۲/۶	۱/۴	۲/۷	۰/۸	-۰/۴	-۱/۵	۲/۱	۳/۹	۲/۰	۱/۱	۱/۲	۲/۷	۲/۹	۲/۱	۲/۵	۱/۴	۱/۵	۱/۶	۲/۱	۳/۶	۳/۸	
مهر	۱/۵	۱/۵	۱/۴	۱/۹	۱/۴	۱/۸	۱/۵	۱/۰	۱/۱	۹/۹	۴/۶	-۰/۴	۱/۴	۱/۲	۲/۲	۲/۱	۱/۵	۱/۳	۰/۷	۱/۰	۱/۲	۱/۶	۱/۹	۱/۶	
آبان	۱/۷	۱/۹	۲/۰	۲/۵	۲/۰	۲/۶	۱/۷	۱/۷	۱/۰	۵/۲	۸/۳	-۰/۸	۲/۲	۱/۹	۲/۲	۲/۴	۱/۷	۱/۳	۰/۸	۰/۹	۱/۶	۱/۹	۱/۹	۱/۹	
آذر	۲/۸	۲/۳	۳/۷	۱/۹	۳/۸	۲/۰	۶/۳	۵/۸	۴/۱	۰/۸	۷/۹	-۵/۱	۱/۹	۱/۸	۲/۴	۲/۱	۱/۳	۱/۶	۱/۱	۱/۲	۲/۸	۱/۶	۲/۹	۳/۰	

جدول شماره ۷
شاخص بهای کالاها و خدمات مصرفی در مناطق شهری ایران
اعداد شاخص کل و برخی از گروه ها در استان های مختلف کشور در آذرماه ۱۳۸۶
(۱۳۸۳=۱۰۰)

استان و بروجستان	اصفهان	خراسان جنوبی	خراسان شمالی	خراسان رضوی	کرمان	فارس	خوزستان	کرمانشاه	آذربایجان غربی	آذربایجان شرقی	مازندران	گیلان	مرکزی	تهران	استان	گروه
۱۴۶/۱	۱۵۳/۴	۱۶۱/۲	۱۶۰/۶	۱۵۲/۵	۱۴۹/۷	۱۵۱/۴	۱۵۶/۳	۱۶۰/۳	۱۵۵/۹	۱۵۳/۷	۱۵۰/۰	۱۴۹/۳	۱۵۱/۸	۱۵۰/۰		شاخص کل
(۱/۶)	(۳/۷)	(۳/۹)	(۲/۱)	(۲/۳)	(۲/۳)	(۳/۹)	(۳/۴)	(۲/۷)	(۲/۳)	(۳/۲)	(۳/۰)	(۲/۵)	(۳/۱)	(۲/۴)		(درصد تغییر شاخص کل نسبت به ماه قبل)
۱۴۸/۷	۱۵۸/۸	۱۵۷/۸	۱۶۵/۳	۱۶۴/۷	۱۵۳/۱	۱۵۳/۹	۱۵۷/۸	۱۶۱/۹	۱۶۷/۵	۱۶۱/۲	۱۵۹/۰	۱۵۱/۴	۱۵۸/۲	۱۵۰/۶		۱- خوراکی ها و آشامیدنی ها
۱۴۸/۷	۱۵۹/۶	۱۵۸/۸	۱۶۶/۵	۱۶۵/۸	۱۵۲/۲	۱۵۴/۹	۱۵۸/۸	۱۶۳/۱	۱۶۸/۸	۱۶۱/۷	۱۵۹/۶	۱۵۲/۲	۱۵۸/۹	۱۵۱/۳		خوراکی ها
۱۵۵/۳	۱۵۳/۰	۱۴۹/۱	۱۵۸/۲	۱۶۶/۴	۱۵۷/۸	۱۴۵/۰	۱۵۵/۰	۱۶۲/۰	۱۵۵/۷	۱۴۹/۲	۱۵۲/۶	۱۵۷/۵	۱۴۹/۰	۱۴۷/۸		غلات و نان
۱۲۹/۴	۱۴۹/۶	۱۳۶/۹	۱۴۱/۵	۱۴۹/۶	۱۳۶/۰	۱۴۷/۱	۱۴۴/۵	۱۳۹/۲	۱۴۷/۷	۱۴۷/۰	۱۴۵/۱	۱۴۳/۱	۱۴۵/۱	۱۴۴/۳		گوشت
۱۷۶/۸	۱۶۵/۲	۱۴۷/۹	۱۷۶/۹	۱۵۵/۸	۱۶۷/۸	۱۸۷/۷	۱۷۲/۱	۱۵۹/۴	۱۶۵/۱	۱۴۸/۲	۱۶۵/۴	۱۰۶/۰	۱۵۷/۲	۱۵۴/۴		ماهی و حیوانات دریایی
۱۵۰/۸	۱۵۸/۱	۱۴۴/۶	۱۶۹/۹	۱۵۳/۹	۱۴۶/۵	۱۴۷/۱	۱۵۰/۳	۱۴۹/۸	۱۷۶/۵	۱۵۲/۷	۱۵۳/۱	۱۴۷/۷	۱۵۳/۶	۱۵۷/۱		لبنیات و تخم پرندگان
۱۶۲/۷	۱۷۴/۴	۱۸۶/۸	۱۷۴/۷	۱۷۱/۴	۱۵۸/۲	۱۷۰/۰	۱۶۹/۶	۱۶۸/۸	۱۷۳/۱	۱۸۰/۲	۱۶۹/۴	۱۶۷/۷	۱۷۱/۶	۱۶۷/۲		روغن ها و چربی ها
۱۴۲/۸	۱۵۹/۰	۱۷۵/۱	۱۷۶/۶	۱۸۵/۶	۱۵۰/۹	۱۴۸/۲	۱۶۲/۲	۱۷۸/۰	۱۷۴/۵	۱۵۸/۱	۱۶۳/۶	۱۵۷/۵	۱۷۳/۴	۱۴۰/۷		میوه ها و خشکبار
۱۷۴/۱	۱۸۵/۶	۲۱۴/۰	۱۹۶/۱	۱۸۴/۰	۱۷۹/۱	۱۸۲/۰	۱۸۲/۵	۱۹۱/۹	۱۹۰/۰	۲۰۶/۵	۱۸۶/۹	۱۶۷/۳	۱۸۶/۰	۱۷۱/۷		انواع سبزی، حبوب و فرآورده های سبزی
۱۴۸/۵	۱۵۷/۷	۱۵۷/۳	۱۷۱/۲	۱۵۷/۷	۱۶۱/۰	۱۵۳/۱	۱۵۰/۵	۱۶۱/۹	۱۶۳/۹	۱۵۸/۱	۱۵۳/۶	۱۵۳/۷	۱۵۴/۳	۱۵۵/۵		قند، شکر، مربا، عسل، شکلات و محصولات قنادی
۲۷۳/۳	۱۸۶/۱	۱۶۱/۰	۱۴۶/۳	۱۵۷/۲	۱۶۰/۶	۱۶۳/۸	۱۵۲/۱	۱۵۸/۸	۲۳۸/۳	۱۸۹/۶	۱۹۹/۰	۱۵۰/۷	۱۵۸/۰	۱۹۸/۴		نمک و ادویه، سس ها و چاشنی ها و ترکیبات خوراکی
۱۴۹/۳	۱۳۷/۲	۱۳۷/۵	۱۳۹/۲	۱۴۲/۵	۱۷۵/۸	۱۳۱/۴	۱۳۹/۳	۱۳۹/۳	۱۳۷/۳	۱۴۷/۶	۱۳۸/۱	۱۳۲/۹	۱۴۱/۸	۱۳۶/۸		آشامیدنی ها
۱۲۶/۳	۱۳۶/۵	۱۲۲/۷	۱۲۲/۵	۱۲۹/۲	۱۴۴/۰	۱۲۹/۷	۱۴۰/۳	۱۳۱/۳	۱۳۶/۷	۱۳۰/۶	۱۵۷/۹	۱۵۳/۱	۱۲۶/۱	۱۴۷/۲		۲- دخانیات
۱۳۳/۲	۱۳۸/۲	۱۴۳/۱	۱۵۰/۷	۱۴۲/۴	۱۳۸/۵	۱۴۲/۲	۱۴۳/۹	۱۴۵/۰	۱۳۶/۰	۱۴۲/۲	۱۴۳/۷	۱۴۸/۵	۱۳۴/۲	۱۳۷/۹		۳- پوشاک و کفش
۱۵۴/۰	۱۶۷/۱	۲۰۱/۷	۱۸۸/۱	۱۵۴/۷	۱۶۴/۵	۱۶۵/۵	۱۷۵/۵	۱۸۳/۸	۱۶۸/۰	۱۵۸/۶	۱۵۴/۱	۱۵۴/۵	۱۶۴/۲	۱۵۹/۳		۴- مسکن، آب، برق و گاز و سایر سوخت ها
۱۵۴/۵	۱۶۷/۰	۲۱۶/۰	۱۹۸/۱	۱۵۵/۳	۱۶۰/۸	۱۶۵/۲	۱۸۱/۹	۱۹۱/۳	۱۶۵/۹	۱۵۹/۳	۱۵۶/۹	۱۵۴/۶	۱۶۵/۲	۱۵۸/۸		اجاره بهای مسکن غیرشخصی
۱۵۴/۱	۱۶۸/۵	۲۱۶/۰	۱۹۸/۹	۱۵۵/۲	۱۶۴/۶	۱۶۶/۰	۱۷۶/۱	۱۹۱/۵	۱۶۵/۰	۱۶۰/۵	۱۵۶/۶	۱۵۵/۸	۱۶۴/۸	۱۵۸/۷		ارزش اجاری مسکن شخصی
۲۰۱/۱	۱۸۸/۲	۲۲۷/۹	۱۹۸/۷	۱۹۹/۹	۲۱۳/۶	۱۹۵/۴	۱۸۰/۱	۱۸۶/۸	۲۰۳/۴	۱۷۵/۷	۱۷۰/۷	۱۶۹/۷	۱۹۵/۰	۱۹۹/۷		تعمیرات و خدمات ساختمانی
۹۶/۷	۱۳۶/۹	۵۹/۹	۸۳/۸	۱۰۸/۸	۱۷۶/۴	۱۱۰/۱	۱۴۱/۹	۱۰۷/۷	۹۷/۸	۱۱۴/۶	۸۵/۲	۱۷۷/۰	۱۵۵/۶	۱۰۹/۳		آب
۱۴۶/۲	۱۲۰/۰	۱۱۸/۲	۱۱۷/۰	۱۱۲/۲	۱۲۴/۷	۱۱۸/۰	۱۳۷/۶	۱۱۵/۱	۱۷۵/۰	۱۳۷/۲	۱۲۴/۲	۱۱۷/۸	۱۱۷/۸	۱۱۷/۸		برق و گاز و سایر سوخت ها
۱۴۵/۳	۱۵۲/۱	۱۴۰/۴	۱۴۷/۷	۱۴۹/۹	۱۵۱/۴	۱۴۷/۰	۱۴۴/۵	۱۴۳/۱	۱۴۴/۱	۱۵۴/۶	۱۴۸/۳	۱۵۲/۶	۱۴۹/۸	۱۵۴/۳		۵- اثاث، لوازم و خدمات مورد استفاده درخانه
۱۶۵/۱	۱۶۷/۱	۱۶۷/۶	۱۶۷/۸	۱۶۹/۵	۱۶۶/۸	۱۵۳/۲	۱۵۷/۰	۱۷۴/۴	۱۶۰/۰	۱۶۲/۷	۱۶۰/۷	۱۵۳/۴	۱۶۰/۳	۱۵۸/۳		۶- بهداشت و درمان
۱۳۲/۳	۱۲۴/۱	۱۳۴/۳	۱۳۰/۲	۱۲۹/۹	۱۲۵/۱	۱۲۹/۹	۱۴۱/۶	۱۳۴/۰	۱۳۱/۱	۱۳۴/۲	۱۳۱/۳	۱۳۱/۴	۱۲۹/۲	۱۲۹/۲		۷- حمل و نقل
۹۶/۷	۹۷/۰	۹۷/۷	۹۷/۸	۹۶/۶	۹۵/۶	۹۶/۹	۹۵/۸	۹۷/۴	۹۸/۳	۹۷/۰	۹۷/۳	۹۶/۲	۱۰۰/۵	۹۶/۱		۸- ارتباطات
۱۲۳/۵	۱۲۳/۹	۱۲۴/۱	۱۲۷/۱	۱۲۲/۹	۱۲۷/۸	۱۲۳/۳	۱۲۲/۲	۱۱۸/۱	۱۲۳/۱	۱۱۶/۹	۱۲۲/۵	۱۱۸/۸	۱۲۷/۵	۱۲۴/۹		۹- تفریح و امور فرهنگی
۱۶۳/۹	۱۶۷/۱	۱۵۵/۱	۱۵۶/۹	۱۶۲/۶	۱۵۶/۹	۱۵۸/۳	۱۶۰/۴	۱۶۹/۲	۱۵۵/۶	۱۶۰/۱	۱۵۵/۵	۱۶۹/۳	۱۵۶/۷	۱۸۸/۷		۱۰- تحصیل
۱۴۶/۷	۱۵۲/۴	۱۴۶/۰	۱۴۱/۱	۱۵۰/۳	۱۴۳/۳	۱۵۸/۴	۱۵۰/۸	۱۵۴/۹	۱۴۸/۳	۱۵۵/۶	۱۴۲/۸	۱۵۹/۴	۱۵۰/۳	۱۴۸/۶		۱۱- رستوران و هتل
۱۴۷/۴	۱۵۹/۸	۱۶۳/۱	۱۶۳/۲	۱۶۱/۸	۱۵۹/۵	۱۶۰/۴	۱۶۲/۲	۱۶۵/۸	۱۵۵/۳	۱۴۵/۷	۱۵۰/۴	۱۶۱/۰	۱۶۸/۶	۱۴۳/۵		۱۲- کالاها و خدمات متفرقه
																گروه های اختصاصی :
۱۴۰/۷	۱۴۵/۵	۱۴۲/۸	۱۵۰/۳	۱۴۸/۱	۱۴۲/۲	۱۴۲/۳	۱۴۶/۲	۱۴۷/۲	۱۵۱/۰	۱۴۹/۴	۱۴۵/۶	۱۴۴/۴	۱۴۴/۹	۱۳۹/۴		۱- کالا
۱۵۷/۸	۱۶۵/۱	۱۹۱/۸	۱۸۲/۳	۱۵۹/۲	۱۶۰/۶	۱۶۳/۵	۱۷۱/۷	۱۸۱/۹	۱۶۴/۳	۱۶۰/۱	۱۵۶/۵	۱۵۶/۴	۱۶۲/۸	۱۵۹/۹		۲- خدمت
۱۵۴/۰	۱۶۷/۱	۲۰۱/۷	۱۸۸/۱	۱۵۴/۷	۱۶۴/۵	۱۶۵/۵	۱۷۵/۵	۱۸۳/۸	۱۶۸/۰	۱۵۸/۶	۱۵۴/۱	۱۵۴/۵	۱۶۴/۲	۱۵۹/۳		۳- مسکن، آب، برق و گاز و سایر سوخت ها

استان	گروه	کردستان	همدان	لرستان	بوشهر	هرمزگان	یزد	زنجان	چهارمحال و بختیاری	سمنان	کهگیلویه و بویراحمد	ایلام	اردبیل	قزوین	قم	گلستان
	شاخص کل (درصد تغییر شاخص کل نسبت به ماه قبل) گروه های اصلی و منتخب فرعی:	۱۵۴/۶	۱۶۰/۶	۱۶۳/۵	۱۴۶/۳	۱۵۶/۷	۱۵۲/۰	۱۵۲/۵	۱۵۸/۷	۱۴۷/۷	۱۵۱/۱	۱۶۶/۷	۱۵۳/۴	۱۵۴/۸	۱۵۹/۲	۱۵۲/۳
	۱- خوراکی ها و آشامیدنی ها	۱۶۰/۵	۱۶۰/۳	۱۵۸/۷	۱۶۰/۷	۱۵۵/۲	۱۶۰/۹	۱۵۳/۹	۱۵۹/۴	۱۵۷/۱	۱۵۰/۹	۱۶۴/۳	۱۶۱/۱	۱۵۹/۴	۱۶۰/۹	۱۶۲/۱
	خوراکی ها	۱۶۰/۹	۱۶۱/۰	۱۵۹/۹	۱۶۲/۷	۱۵۶/۲	۱۶۱/۹	۱۵۴/۶	۱۶۰/۲	۱۵۸/۱	۱۵۲/۲	۱۶۵/۹	۱۶۲/۴	۱۶۰/۲	۱۶۱/۸	۱۶۳/۳
	غلات و نان	۱۵۹/۹	۱۵۵/۹	۱۶۵/۹	۱۶۳/۰	۱۵۷/۰	۱۵۰/۷	۱۴۲/۲	۱۶۱/۲	۱۶۱/۵	۱۶۶/۷	۱۵۴/۲	۱۵۰/۱	۱۵۳/۷	۱۴۷/۳	۱۶۴/۱
	گوشت	۱۳۹/۶	۱۴۴/۵	۱۵۰/۱	۱۴۹/۴	۱۳۰/۴	۱۵۰/۷	۱۴۱/۶	۱۴۸/۱	۱۴۳/۰	۱۳۷/۰	۱۴۵/۹	۱۵۴/۸	۱۳۹/۱	۱۴۲/۶	۱۴۷/۱
	ماهی و حیوانات دریایی	۱۵۴/۸	۱۷۲/۹	۱۵۰/۰	۱۶۶/۴	۱۸۰/۱	۱۶۵/۹	۱۶۴/۶	۱۳۹/۱	۱۷۱/۸	۱۲۲/۳	۱۸۲/۵	۱۲۵/۱	۱۴۳/۳	۱۷۸/۲	۲۴۳/۰
	لبنیات و تخم پرندگان	۱۴۸/۳	۱۴۵/۸	۱۴۹/۰	۱۵۷/۳	۱۵۳/۴	۱۶۶/۳	۱۵۶/۵	۱۵۶/۶	۱۵۲/۹	۱۴۷/۵	۱۵۵/۵	۱۶۱/۲	۱۴۵/۹	۱۵۳/۸	۱۴۸/۸
	روغن ها و چربی ها	۱۷۰/۵	۱۶۹/۷	۱۸۴/۸	۱۵۹/۸	۱۷۲/۹	۱۷۲/۵	۱۷۳/۴	۱۷۴/۰	۱۷۳/۵	۱۵۹/۵	۱۷۴/۲	۱۸۱/۲	۱۸۹/۰	۱۶۶/۶	۱۶۹/۰
	میوه ها و خشکبار	۱۷۲/۲	۱۷۲/۲	۱۵۵/۶	۱۶۶/۳	۱۶۳/۶	۱۶۵/۹	۱۵۱/۱	۱۶۱/۷	۱۵۵/۶	۱۴۰/۲	۱۹۷/۸	۱۶۷/۰	۱۶۸/۱	۱۸۶/۰	۱۶۰/۴
	انواع سبزی، حبوب و فرآورده های سبزی	۱۸۴/۷	۱۹۵/۷	۱۸۶/۳	۱۷۷/۵	۱۶۸/۸	۱۹۵/۲	۱۸۷/۵	۱۹۳/۰	۱۸۶/۲	۱۹۰/۳	۱۷۸/۶	۱۹۴/۰	۱۸۶/۵	۱۸۴/۷	۱۸۱/۳
	قند، شکر، مربا، عسل، شکلات و محصولات قنادی	۱۶۵/۱	۱۵۷/۲	۱۵۷/۸	۱۵۴/۷	۱۵۷/۵	۱۴۳/۹	۱۵۴/۷	۱۶۰/۳	۱۶۴/۸	۱۶۰/۹	۱۷۳/۴	۱۵۹/۸	۱۶۴/۵	۱۶۰/۰	۱۶۰/۶
	نمک و ادویه، سس ها و چاشنی ها و ترکیبات خوراکی	۱۷۷/۷	۱۵۹/۲	۲۰۷/۹	۱۴۷/۶	۱۵۳/۷	۱۸۸/۹	۱۹۲/۷	۲۱۰/۰	۱۷۵/۲	۱۳۰/۴	۱۸۰/۶	۱۵۲/۰	۱۴۸/۷	۱۷۹/۵	۲۶۸/۴
	آشامیدنی ها	۱۵۵/۷	۱۴۱/۶	۱۳۱/۹	۱۲۶/۰	۱۲۷/۹	۱۳۷/۲	۱۳۷/۷	۱۳۵/۱	۱۳۰/۱	۱۲۶/۵	۱۳۵/۸	۱۲۷/۰	۱۴۳/۷	۱۳۸/۵	۱۲۹/۰
	۲- دخانیات	۱۵۷/۲	۱۴۱/۷	۱۳۲/۸	۱۴۶/۶	۱۲۱/۸	۱۲۹/۵	۱۲۹/۳	۱۳۶/۹	۱۲۹/۵	۱۴۳/۵	۱۴۵/۷	۱۴۱/۵	۱۳۳/۲	۱۴۷/۰	۱۳۵/۲
	۳- پوشاک و کفش	۱۳۸/۸	۱۳۰/۰	۱۵۳/۴	۱۴۱/۶	۱۲۶/۸	۱۳۲/۸	۱۴۱/۵	۱۴۸/۳	۱۴۳/۰	۱۲۷/۹	۱۵۹/۴	۱۴۵/۷	۱۳۰/۱	۱۳۱/۵	۱۳۷/۸
	۴- مسکن ، آب، برق و گاز و سایر سوخت ها	۱۷۱/۳	۱۹۰/۹	۲۰۱/۵	۱۴۳/۲	۱۷۲/۶	۱۷۱/۹	۱۷۰/۴	۱۸۹/۶	۱۴۷/۹	۱۸۰/۱	۲۰۷/۵	۱۶۰/۸	۱۷۹/۳	۱۷۹/۳	۱۶۱/۸
	اجاره بهای مسکن غیرشخصی	۱۷۱/۸	۱۹۶/۲	۲۱۰/۳	۱۴۵/۳	۱۸۶/۱	۱۷۸/۴	۱۶۹/۴	۱۹۰/۳	۱۴۵/۶	۱۸۳/۸	۲۲۴/۴	۱۶۱/۱	۱۷۸/۳	۱۸۶/۳	۱۶۰/۹
	ارزش اجاری مسکن شخصی	۱۷۱/۵	۱۹۷/۰	۲۱۱/۸	۱۴۵/۱	۱۸۴/۰	۱۷۶/۵	۱۶۹/۴	۱۹۹/۳	۱۴۴/۶	۱۸۳/۸	۲۲۲/۵	۱۶۱/۶	۱۷۸/۷	۱۸۶/۳	۱۶۵/۷
	تعمیرات و خدمات ساختمانی	۱۹۷/۳	۲۰۸/۹	۱۹۶/۳	۱۸۲/۴	۱۷۴/۵	۲۰۲/۶	۲۰۰/۷	۱۸۹/۳	۱۸۵/۴	۲۰۴/۸	۱۸۳/۸	۲۰۲/۵	۱۶۹/۳	۱۹۶/۷	۱۸۰/۵
	آب	۱۷۷/۵	۱۲۱/۰	۱۲۵/۷	۹۷/۶	۸۷/۷	۹۸/۳	۱۳۹/۸	۱۶۵/۹	۱۲۹/۵	۱۴۷/۰	۱۲۶/۲	۷۲/۵	۱۲۳/۸	۹۵/۱	۱۴۳/۳
	برق و گاز و سایر سوخت ها	۱۳۳/۹	۱۱۲/۲	۱۲۵/۱	۱۰۵/۶	۱۰۰/۹	۱۱۴/۹	۱۵۱/۳	۱۱۵/۳	۱۳۴/۳	۱۱۰/۷	۱۱۴/۴	۱۱۴/۶	۱۱۹/۴	۱۰۹/۲	۱۰۸/۹
	۵- اثاث، لوازم و خدمات مورد استفاده درخانه	۱۴۷/۷	۱۵۲/۶	۱۴۸/۹	۱۴۹/۷	۱۴۶/۲	۱۴۳/۹	۱۵۰/۱	۱۶۰/۳	۱۶۳/۶	۱۳۷/۳	۱۵۰/۵	۱۵۱/۳	۱۵۳/۹	۱۵۱/۵	۱۴۵/۶
	۶- بهداشت و درمان	۱۶۴/۸	۱۴۹/۸	۱۵۷/۵	۱۶۶/۴	۱۷۳/۵	۱۵۵/۶	۱۶۷/۷	۱۶۰/۷	۱۵۸/۲	۱۵۲/۰	۱۵۰/۵	۱۵۶/۵	۱۶۱/۱	۱۵۳/۵	۱۶۱/۱
	۷- حمل و نقل	۱۳۲/۱	۱۴۲/۵	۱۳۱/۱	۱۲۹/۰	۱۴۴/۰	۱۲۴/۷	۱۲۵/۳	۱۲۸/۷	۱۳۱/۴	۱۲۶/۳	۱۳۰/۴	۱۳۸/۶	۱۳۹/۰	۱۳۷/۱	۱۳۳/۶
	۸- ارتباطات	۹۷/۲	۹۶/۲	۱۰۷/۱	۹۷/۰	۱۰۰/۷	۱۰۰/۸	۹۵/۰	۹۸/۵	۹۸/۵	۱۰۰/۷	۹۹/۱	۹۷/۹	۹۷/۸	۹۵/۳	۹۷/۹
	۹- تفریح و امور فرهنگی	۱۱۵/۸	۱۲۶/۸	۱۱۶/۶	۱۲۲/۱	۱۱۳/۶	۱۲۱/۶	۱۲۰/۷	۱۲۰/۵	۱۲۲/۰	۱۱۹/۲	۱۱۹/۹	۱۱۳/۹	۱۲۴/۰	۱۲۵/۱	۱۲۸/۴
	۱۰- تحصیل	۱۶۶/۵	۱۸۲/۳	۱۶۳/۸	۱۶۳/۶	۱۹۴/۶	۱۶۴/۸	۱۶۰/۳	۱۶۴/۳	۱۵۸/۸	۱۵۳/۱	۱۵۸/۱	۱۵۲/۸	۱۴۸/۵	۱۸۳/۰	۱۶۱/۱
	۱۱- رستوران و هتل	۱۵۲/۰	۱۴۹/۲	۱۴۸/۰	۱۵۲/۳	۱۴۶/۵	۱۵۳/۸	۱۴۸/۳	۱۴۵/۶	۱۵۰/۲	۱۵۷/۷	۱۴۸/۸	۱۵۲/۲	۱۴۲/۰	۱۶۰/۹	۱۵۴/۱
	۱۲- کالاهای و خدمات متفرقه	۱۵۲/۵	۱۶۵/۷	۱۶۴/۸	۱۴۸/۰	۱۶۰/۶	۱۵۷/۲	۱۸۱/۴	۱۵۶/۰	۱۶۳/۲	۱۳۱/۹	۱۶۱/۹	۱۵۶/۷	۱۵۴/۳	۱۶۱/۸	۱۵۷/۴
	گروه های اختصاصی:															
	۱- کالا	۱۴۷/۹	۱۴۷/۸	۱۴۷/۱	۱۴۳/۲	۱۴۲/۱	۱۴۳/۰	۱۴۳/۰	۱۵۰/۰	۱۴۵/۳	۱۳۸/۸	۱۵۱/۸	۱۴۹/۸	۱۴۶/۱	۱۴۵/۴	۱۴۵/۴
	۲- خدمت	۱۶۶/۹	۱۸۲/۵	۱۹۲/۱	۱۵۱/۶	۱۷۸/۲	۱۶۹/۴	۱۶۸/۲	۱۷۶/۶	۱۵۱/۶	۱۷۲/۱	۱۹۶/۲	۱۶۰/۴	۱۶۸/۷	۱۷۷/۱	۱۶۳/۲
	۳- مسکن ، آب، برق و گاز و سایر سوخت ها	۱۷۱/۳	۱۹۰/۹	۲۰۱/۵	۱۴۳/۲	۱۷۲/۶	۱۷۱/۹	۱۷۰/۴	۱۸۹/۶	۱۴۷/۹	۱۸۰/۱	۲۰۷/۵	۱۶۰/۸	۱۷۴/۴	۱۷۹/۳	۱۶۱/۸