

بانک مرکزی جمهوری اسلامی ایران
مدیریت کل آمارهای اقتصادی
اداره آمار اقتصادی
دایره شاخص بهای کالاهای وارداتی و صادراتی

شاخص بهای کالاهای صادراتی در ایران

آبان ماه ۱۳۸۶

(۱۳۷۶ = ۱۰۰)

« نقل مطالب فقط با ذکر ماخذ مجاز است »

آذر ماه ۱۳۸۶

بسمه تعالی

درصد تغییر شاخص کل بهای کالاهای صادراتی در ایران

افزایش 

ثابت 

کاهش 

مهر ماه ۱۳۸۶ نسبت به ماه قبل



۴/۵

آبان ماه ۱۳۸۶ نسبت به ماه قبل



۲/۰

مهر ماه ۱۳۸۶ نسبت به ماه



مشابه سال قبل

۱۴/۹

آبان ماه ۱۳۸۶ نسبت به ماه



مشابه سال قبل

۱۶/۱

هفت ماه اول سال ۱۳۸۶ نسبت به دوره



مشابه سال قبل

۱۳/۵

هشت ماه اول سال ۱۳۸۶ نسبت به



دوره مشابه سال قبل

۱۳/۸

دوازده ماه منتهی به آبان ماه ۱۳۸۶ نسبت به

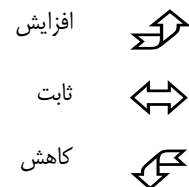


دوازده ماه منتهی به آبان ماه ۱۳۸۵

۱۳/۲

خلاصه نتایج شاخص بهای کالاهای صادراتی در ایران

آبان ماه ۱۳۸۶



درصد تغییر نسبت به

ماه مشابه سال قبل	ماه قبل	گروه
۱۶/۱	۲/۰	شاخص کل
گروه‌های اصلی :		
۱۲/۱	۶/۳	۱- محصولات حیوانی
۱۲/۰	۲/۶	۲- محصولات نباتی
۴۷/۵	۰/۰	۳- چربی‌ها و روغن‌های حیوانی و نباتی
۲۱/۴	۲۰/۹	۴- محصولات صنایع غذایی، نوشابه‌ها و توتون
۲۷/۷	۵/۱	۵- محصولات معدنی
۱۵/۳	۴/۹	۶- محصولات صنایع شیمیایی و صنایع وابسته
۳/۱	۰/۰	۷- مواد پلاستیک و کائوچو و مصنوعات آنها
۴۳/۳	۰/۰	۸- پوست و چرم و محصولات چرمی
۸۵/۴	۰/۴	۹- چوب و اشیای چوبی
۱۳/۴	۱/۰	۱۰- مواد نسجی و مصنوعات از این مواد
۰/۰	۰/۰	۱۱- انواع کفش
۶/۹	۰/۴	۱۲- مصنوعات ساخته شده از انواع سنگ
۰/۸	۱۱/۹	۱۳- فلزات معمولی و مصنوعات آنها
۵/۶	۵/۶	۱۴- ماشین‌آلات مکانیکی و ادوات برقی
۸/۷	۰/۶	۱۵- وسایل نقلیه زمینی و تجهیزات ترابری
۲۶/۳	۰/۲	۱۶- دستگاه‌های اپتیک، دقت‌سنجی و پزشکی

شاخص بهای کالاهای صادراتی در ایران

آبان ماه ۱۳۸۶

(۱۰۰ = ۱۳۷۶)

شاخص بهای کالاهای صادراتی در ایران در آبان ماه ۱۳۸۶ به عدد ۵۶۸/۱ رسید که نسبت به ماه قبل معادل ۲/۰ درصد و نسبت به ماه مشابه سال قبل برابر ۱۶/۱ درصد افزایش داشته است* (جدول شماره ۴۱).

شاخص مذکور طی هشت ماه اول سال جاری نسبت به دوره مشابه سال قبل به میزان ۱۳/۸ درصد افزایش یافت (جدول شماره ۴).

شاخص بهای کالاهای صادراتی در ایران طی دوازده ماه منتهی به آبان ماه ۱۳۸۶ نسبت به دوازده ماه منتهی به آبان ماه ۱۳۸۵ برابر ۱۳/۲ درصد افزایش نشان می دهد (جدول شماره ۴).

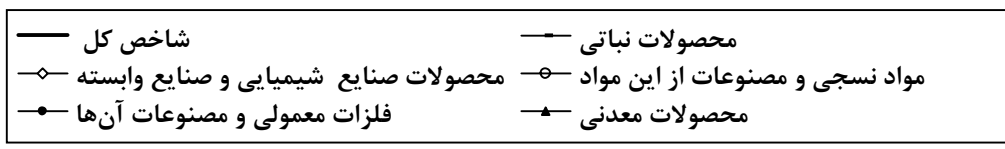
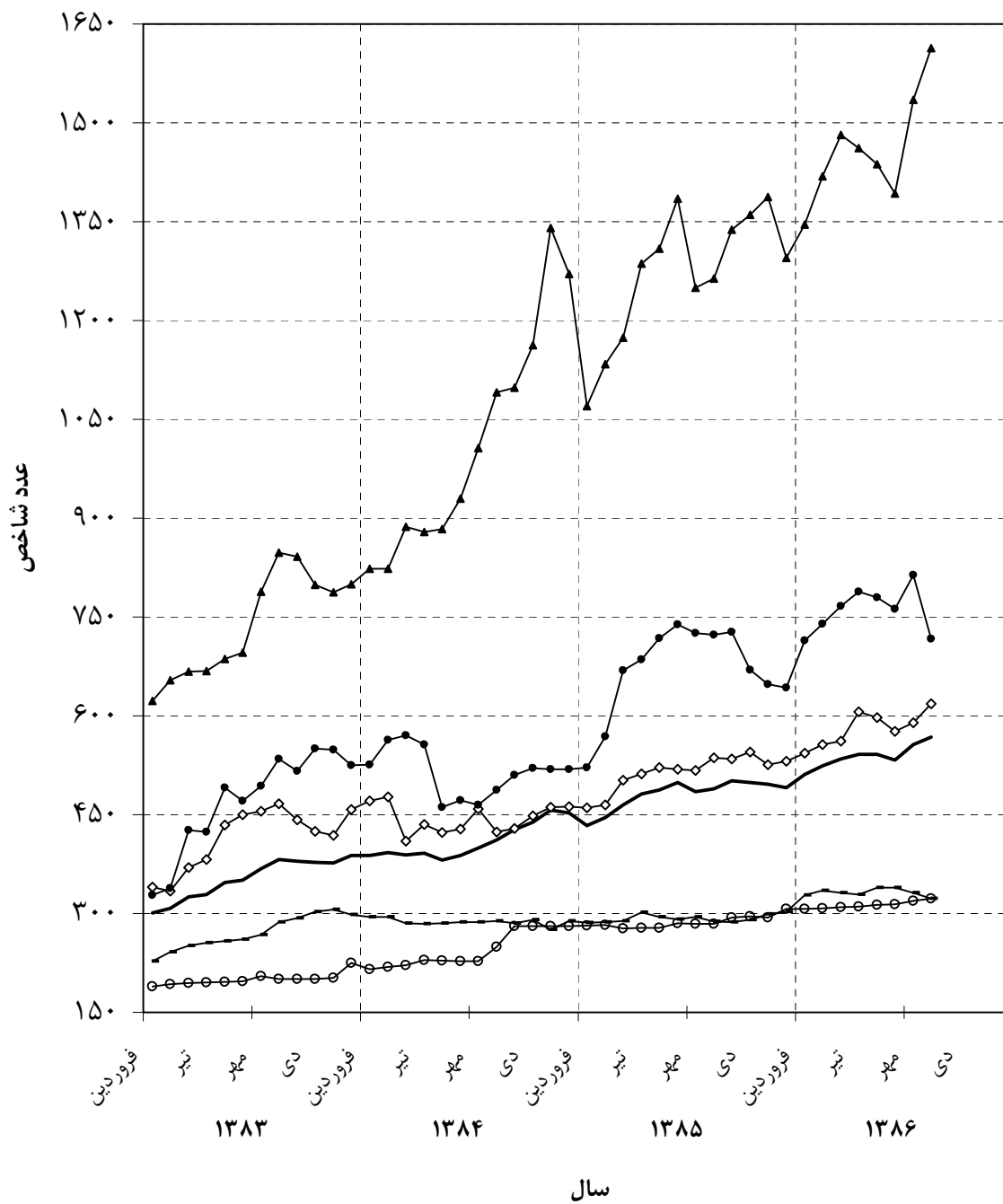
در ماه مورد گزارش، افزایش شاخص بهای تعدادی از اقلام نظیر پروپان به میزان ۹/۵ درصد، بوتان ۲۲/۱ درصد، بنزن ۶/۸ درصد، گوگرد ۲۵/۵ درصد، آهن کلاف گرم ۴/۰ درصد، فرش پشمی دستباف ۱/۲ درصد، قیر ۱۶/۳ درصد، روده گوسفندی رتبه بندی شده ۹/۴ درصد، آمونیاک ۱۴/۹ درصد، بنزین هواپیما ۶/۹ درصد، اتیلن و پروپیلن ۳/۰ درصد، پارافین واکس ۱۴/۳ درصد، کشمش ۷/۰ درصد، اکسید روی ۲/۶ درصد و انواع پوشاک ۰/۶ درصد نسبت به ماه قبل، بیشترین تاثیر را در ترقی شاخص بهای کالاهای صادراتی در ایران داشت. ضمناً در این ماه، کاهش شاخص بهای مس معادل ۲۷/۴ درصد، کنساتره اکسید روی ۱۸/۵ درصد، پسته ۴/۴ درصد، ماکارونی ۱۴/۳ درصد، سیم و کابل ۶/۳ درصد، مغز بادام ۲۶/۸ درصد، زعفران ۶/۲ درصد، پودر باریت، بنتونیت و کربنات کلسیم ۲۰/۲ درصد و زیره سبز ۲/۹ درصد نسبت به ماه قبل قابل ملاحظه می باشد.

* شایان ذکر است که نرخ دلار در ماه مورد گزارش، نسبت به ماه قبل بدون تغییر و نرخ یورو معادل ۲/۵ درصد افزایش داشته است.

در آبان ماه ۱۳۸۶ نسبت به ماه مشابه سال قبل، شاخص قیمت گروه‌های محصولات حیوانی به میزان ۱۲/۱ درصد، محصولات نباتی ۱۲/۰ درصد، چربی‌ها و روغن‌های حیوانی و نباتی ۴۷/۵ درصد، محصولات صنایع غذایی، نوشابه‌ها و توتون ۲۱/۴ درصد، محصولات معدنی ۲۷/۷ درصد، محصولات صنایع شیمیایی و صنایع وابسته ۱۵/۳ درصد، مواد پلاستیک و کائوچو و مصنوعات آن‌ها ۳/۱ درصد، پوست و چرم و محصولات چرمی ۴۳/۳ درصد، چوب و اشیای چوبی ۸۵/۴ درصد، مواد نسجی و مصنوعات از این مواد ۱۳/۴ درصد، مصنوعات ساخته شده از انواع سنگ ۶/۹ درصد، وسایل نقلیه زمینی و تجهیزات ترابری ۸/۷ درصد و دستگاه‌های اپتیک، دقت‌سنجی و پزشکی ۲۶/۳ درصد افزایش ولی شاخص بهای گروه‌های فلزات معمولی و مصنوعات آن‌ها ۰/۸ درصد و ماشین آلات مکانیکی و ادوات برقی ۵/۶ درصد کاهش داشته است. ضمناً در ماه مورد گزارش شاخص بهای گروه انواع کفش بدون تغییر بوده است (جداول شماره ۱ و ۴).

شاخص بهای کالاهای صادراتی در ایران

(۱۳۷۶ = ۱۰۰)



جدول شماره ۱
شاخص بهای کالاهای صادراتی در ایران
اعداد شاخص و درصد تغییر آن ها
آبان ماه ۱۳۸۶
(۱۳۷۶=۱۰۰)

گروه	ضریب اهمیت	درصد تغییر				عدد شاخص
		آبان ماه ۱۳۸۶ نسبت به		آبان ماه ۱۳۸۵ نسبت به		
		ماه قبل	ماه مشابه سال قبل	ماه قبل	ماه مشابه سال قبل	
شاخص کل	۱۰۰/۰۰	۵۶۸/۱	۲/۰	۱۶/۱	۱/۰	۱۸/۸
گروه‌های اصلی و منتخب فرعی*:						
۱- محصولات حیوانی	۱/۸۵	۶۱۸/۵	۶/۳	۱۲/۱	-۱/۳	۸/۶
۲- محصولات نباتی	۱۱/۴۰	۳۲۲/۶	-۲/۶	۱۲/۰	-۲/۲	۰/۰
سبزی‌ها و نباتات ریشه‌ای و بوته‌ای	۰/۴۷	۵۴۵/۳	۰/۰	۰/۰	۰/۰	۰/۰
میوه‌های خوراکی	۹/۸۵	۲۸۸/۹	-۲/۶	۲/۸	-۲/۶	-۱/۳
چای، قهوه و ادویه	۰/۸۱	۵۷۹/۳	-۵/۱	۱۸۱/۱	۰/۰	۱۴/۸
دانه‌ها و میوه‌های روغن‌دار	۰/۱۵	۱۶۷/۴	۰/۰	-۰/۸	-۳/۶	۶/۴
۳- چربی‌ها و روغن‌های حیوانی و نباتی	۰/۴۳	۴۱۸/۲	۰/۰	۴۷/۵	۰/۱	۱۲/۴
۴- محصولات صنایع غذایی، نوشابه‌ها و توتون	۸/۸۷	۵۴۴/۱	۲۰/۹	۲۱/۴	-۰/۳	۱۶/۷
۵- محصولات معدنی	۹/۶۹	۱۶۱۳/۸	۵/۱	۲۷/۷	۱/۱	۱۵/۸
۶- محصولات صنایع شیمیایی و صنایع وابسته	۱۵/۵۷	۶۱۸/۶	۴/۹	۱۵/۳	۳/۸	۲۶/۷
محصولات شیمیایی غیر آلی	۲/۵۴	۸۲۸/۰	۱۱/۲	۶۴/۶	۵/۹	-۱/۰
محصولات شیمیایی آلی	۴/۷۸	۶۹۳/۳	۵/۴	-۲/۹	۶/۴	۵۶/۱
عصاره دباغی و رنگرزی	۰/۲۳	۱۴۲/۸	۰/۰	۰/۶	۰/۰	۰/۰
محصولات آلی و فرآورده برای شستشو	۱/۴۸	۳۱۵/۷	۰/۰	۱۰/۷	-۰/۶	۹/۴
محصولات گوناگون صنایع شیمیایی	۶/۳۷	۵۷۴/۲	۲/۰	۱۶/۰	۱/۰	۱۸/۸
۷- مواد پلاستیک و کائوچو و مصنوعات آن‌ها	۳/۶۳	۳۶۱/۲	۰/۰	۳/۱	۰/۰	۵/۸
۸- پوست و چرم و محصولات چرمی	۳/۴۹	۵۱۵/۴	۰/۰	۴۳/۳	۰/۲	-۱/۳
۹- چوب و اشیای چوبی	۰/۲۹	۵۹۰/۶	۰/۴	۸۵/۴	۰/۷	۹/۲
۱۰- مواد نسجی و مصنوعات از این مواد	۲۷/۷۳	۳۲۲/۴	۱/۰	۱۳/۴	۰/۰	۱۴/۰
الیاف نسجی طبیعی و مصنوعات آن	۱/۳۱	۲۲۴/۱	۰/۰	۵/۹	۵/۵	-۹/۱
الیاف نسجی مصنوعی و مصنوعات آن	۱/۰۰	۲۱۴/۰	۰/۰	۰/۰	۰/۰	۰/۰
فرش و مصنوعات فرش بافی	۲۳/۵۵	۳۲۱/۹	۱/۰	۱۱/۵	-۰/۲	۱۹/۸
لباس و متفرعات لباس	۱/۸۷	۴۵۴/۳	۰/۶	۴۲/۴	۰/۰	-۱۷/۴
۱۱- انواع کفش	۲/۰۹	۳۱۱/۷	۰/۰	۰/۰	۰/۰	۳/۸
۱۲- مصنوعات ساخته شده از انواع سنگ	۱/۵۶	۳۲۰/۶	-۰/۴	۶/۹	-۱/۳	۷/۴
۱۳- فلزات معمولی و مصنوعات آن‌ها	۹/۸۲	۷۱۷/۱	-۱۱/۹	-۰/۸	-۰/۴	۴۸/۲
انواع آهن، چدن و فولاد	۶/۳۳	۶۵۴/۸	۳/۰	۱۵/۸	-۸/۳	۲۹/۵
مس	۳/۰۹	۹۱۷/۹	-۲۷/۴	-۱۷/۷	۹/۴	۷۶/۴
آلومینیوم	۰/۴۰	۱۵۲/۳	۲/۲	-۱۴/۴	۰/۰	۰/۰
۱۴- ماشین‌آلات مکانیکی و ادوات برقی	۰/۷۲	۶۱۴/۵	-۵/۶	-۵/۶	۵۲/۵	۱۱۹/۸
۱۵- وسایل نقلیه زمینی و تجهیزات ترابری	۱/۱۲	۲۱۵/۹	۰/۶	۸/۷	۰/۱	۲/۵
۱۶- دستگاه‌های اپتیک، دقت‌سنجی و پزشکی	۰/۷۶	۴۴۲/۸	۰/۲	۲۶/۳	۰/۰	۰/۰

* برخی از گروه‌ها و زیرگروه‌ها در این جدول ذکر نگردیده است، لذا جمع ضرایب اهمیت برخی از زیرگروه‌ها با ضریب اهمیت گروه و مجموع ضرایب اهمیت گروه‌ها با ضریب اهمیت کل اندکی تفاوت دارد.

جدول شماره ۲
شاخص بهای کالاهای صادراتی در ایران
اعداد شاخص کل و گروه‌های اصلی
(۱۳۷۶=۱۰۰)

گروه	شاخص کل	محصولات حیوانی	محصولات نباتی	چربی‌ها و روغن‌های حیوانی و نباتی	محصولات صنایع غذایی، نوشابه‌ها و توتون	محصولات معدنی	محصولات صنایع شیمیایی و صنایع وابسته	مواد پلاستیک و کائوچو و مصنوعات آنها	پوست و چرم و محصولات چرمی	دوره
	۱۰۰/۰	۱۰۰/۰	۱۰۰/۰	۱۰۰/۰	۱۰۰/۰	۱۰۰/۰	۱۰۰/۰	۱۰۰/۰	۱۰۰/۰	۱۳۷۶
	۱۲۲/۲	۱۲۵/۴	۱۰۳/۹	۱۳۷/۳	۱۳۷/۹	۱۶۲/۶	۱۲۵/۸	۱۱۹/۷	۱۰۵/۹	۱۳۷۷
	۱۹۵/۳	۲۲۲/۹	۲۱۰/۱	۲۰۵/۰	۲۰۳/۴	۳۷۳/۴	۱۶۸/۸	۱۹۴/۲	۱۸۳/۸	۱۳۷۸
	۲۲۹/۸	۲۸۸/۱	۲۲۵/۳	۱۸۱/۴	۲۳۰/۹	۴۹۲/۴	۱۹۶/۰	۲۰۶/۹	۲۸۲/۱	۱۳۷۹
	۲۳۲/۸	۳۲۵/۰	۲۱۶/۱	۱۶۵/۳	۲۳۵/۹	۴۸۷/۹	۲۱۲/۹	۲۰۸/۱	۳۶۹/۱	۱۳۸۰
	۲۴۶/۰	۳۷۶/۴	۲۱۲/۸	۱۹۳/۸	۲۴۴/۹	۵۲۵/۸	۲۴۳/۸	۲۱۳/۲	۳۶۵/۶	۱۳۸۱
	۲۷۴/۷	۴۸۳/۹	۲۰۷/۸	۲۲۱/۳	۲۶۸/۹	۵۶۳/۶	۲۸۷/۳	۲۱۶/۸	۳۹۱/۹	۱۳۸۲
	۳۵۲/۷	۵۵۱/۲	۲۷۰/۷	۲۴۴/۱	۳۰۰/۴	۷۳۸/۲	۴۱۴/۶	۳۲۰/۶	۴۱۴/۹	۱۳۸۳
	۴۰۹/۹	۵۲۲/۵	۲۸۷/۲	۲۵۳/۷	۳۸۲/۹	۱۰۱۶/۱	۴۴۳/۸	۳۲۷/۹	۳۷۵/۸	۱۳۸۴
	۴۸۱/۱	۵۴۷/۸	۲۹۲/۶	۲۷۲/۴	۴۴۲/۴	۱۲۷۱/۱	۵۱۴/۰	۳۴۶/۸	۳۶۳/۱	۱۳۸۵
										۱۳۸۵
آبان	۴۸۹/۵	۵۵۱/۸	۲۸۸/۱	۲۸۳/۶	۴۴۸/۲	۱۲۶۳/۶	۵۳۶/۳	۳۵۰/۵	۳۵۹/۶	
آذر	۵۰۱/۰	۵۶۳/۵	۲۸۷/۰	۲۸۳/۷	۴۶۴/۰	۱۳۳۸/۲	۵۳۴/۶	۳۵۰/۵	۳۶۰/۰	
دی	۴۹۸/۷	۵۴۶/۷	۲۹۰/۳	۲۸۳/۹	۴۴۹/۹	۱۳۶۰/۷	۵۴۴/۸	۳۵۰/۲	۳۶۳/۶	
بهمن	۴۹۶/۶	۵۴۵/۴	۲۹۹/۰	۲۸۴/۰	۴۵۰/۰	۱۳۸۷/۵	۵۲۵/۵	۳۵۰/۲	۳۵۷/۹	
اسفند	۴۹۱/۲	۵۳۸/۶	۳۰۲/۳	۲۸۹/۴	۴۴۰/۹	۱۲۹۵/۳	۵۳۰/۷	۳۵۰/۳	۳۵۸/۳	
										۱۳۸۶
فروردین	۵۱۱/۰	۵۴۵/۰	۳۲۷/۹	۳۰۷/۹	۴۶۲/۳	۱۳۴۶/۱	۵۴۳/۶	۳۵۱/۱	۳۷۳/۴	
اردیبهشت	۵۲۴/۰	۵۴۹/۷	۳۳۵/۰	۳۰۸/۱	۴۴۸/۷	۱۴۱۹/۱	۵۵۶/۷	۳۵۵/۵	۳۹۴/۳	
خرداد	۵۳۴/۷	۵۳۹/۷	۳۳۱/۲	۳۰۸/۵	۴۴۸/۹	۱۴۸۱/۸	۵۶۱/۸	۳۵۵/۶	۴۲۸/۵	
تیر	۵۴۲/۰	۵۳۹/۷	۳۲۹/۲	۳۰۹/۰	۴۴۹/۱	۱۴۶۱/۶	۶۰۶/۰	۳۵۲/۹	۴۳۱/۵	
مرداد	۵۴۱/۲	۵۳۴/۶	۳۳۹/۷	۳۰۹/۵	۴۴۹/۴	۱۴۳۶/۸	۵۹۷/۶	۳۵۳/۱	۴۷۴/۵	
شهریور	۵۳۳/۰	۵۵۶/۹	۳۳۹/۴	۳۷۸/۳	۴۴۹/۷	۱۳۹۲/۵	۵۷۶/۸	۳۵۴/۰	۴۷۵/۴	
مهر	۵۵۶/۸	۵۸۱/۶	۳۳۱/۳	۴۱۸/۱	۴۵۰/۰	۱۵۳۴/۸	۵۸۹/۵	۳۶۱/۲	۵۱۵/۳	
آبان	۵۶۸/۱	۶۱۸/۵	۳۲۲/۶	۴۱۸/۲	۵۴۴/۱	۱۶۱۳/۸	۶۱۸/۶	۳۶۱/۲	۵۱۵/۴	

۵

ادامه جدول شماره ۲

دستگاه‌های اپتیک، دقت‌سنجی و پزشکی	وسایل نقلیه زمینی و تجهیزات ترابری	ماشین‌آلات مکانیکی و ادوات برقی	فلزات معمولی و مصنوعات آن‌ها	مصنوعات ساخته شده از انواع سنگ	انواع کفش	مواد نسجی و مصنوعات از این مواد	چوب و اشیای چوبی	شاخص کل	گروه
									دوره
۱۰۰/۰	۱۰۰/۰	۱۰۰/۰	۱۰۰/۰	۱۰۰/۰	۱۰۰/۰	۱۰۰/۰	۱۰۰/۰	۱۰۰/۰	۱۳۷۶
۲۰۶/۸	۱۲۵/۳	۱۳۱/۲	۱۱۷/۹	۱۴۸/۲	۱۲۴/۶	۱۰۸/۲	۱۳۶/۲	۱۲۲/۲	۱۳۷۷
۲۳۷/۷	۱۷۳/۹	۲۱۱/۳	۱۹۶/۳	۲۵۱/۹	۲۰۲/۹	۱۳۶/۴	۱۷۸/۳	۱۹۵/۳	۱۳۷۸
۳۱۰/۱	۱۸۱/۲	۲۲۲/۴	۲۱۷/۷	۲۴۹/۵	۲۱۷/۹	۱۵۷/۸	۱۹۹/۰	۲۲۹/۸	۱۳۷۹
۳۳۷/۸	۱۷۸/۹	۲۲۰/۹	۲۰۷/۱	۲۳۳/۱	۱۹۸/۴	۱۵۴/۷	۲۰۷/۶	۲۳۲/۸	۱۳۸۰
۳۳۹/۰	۱۸۳/۱	۲۲۰/۰	۲۱۵/۷	۲۳۷/۲	۲۲۴/۲	۱۶۰/۳	۲۳۷/۴	۲۴۶/۰	۱۳۸۱
۳۳۸/۱	۱۸۸/۶	۲۳۸/۱	۲۷۵/۱	۲۴۲/۴	۲۵۹/۵	۱۸۳/۲	۲۴۱/۴	۲۷۴/۷	۱۳۸۲
۳۲۹/۴	۲۰۱/۴	۲۷۱/۶	۴۷۰/۷	۲۵۸/۴	۲۹۰/۴	۲۰۰/۰	۲۶۱/۳	۳۵۲/۷	۱۳۸۳
۳۴۸/۵	۱۹۵/۶	۳۱۰/۰	۵۱۴/۲	۲۷۸/۱	۳۰۳/۵	۲۴۵/۲	۲۸۹/۸	۴۰۹/۹	۱۳۸۴
۳۵۰/۵	۱۹۸/۴	۵۲۰/۱	۶۶۹/۸	۲۹۶/۴	۳۱۱/۲	۲۸۶/۹	۳۲۵/۲	۴۸۱/۱	۱۳۸۵
									۱۳۸۵
۳۵۰/۵	۱۹۸/۶	۶۵۰/۷	۷۲۲/۷	۳۰۰/۰	۳۱۱/۷	۲۸۴/۴	۳۱۸/۵	۴۸۹/۵	آبان
۳۵۰/۵	۱۹۹/۵	۶۵۰/۷	۷۲۷/۱	۳۰۱/۰	۳۱۱/۷	۲۹۳/۷	۳۱۸/۶	۵۰۱/۰	آذر
۳۵۰/۵	۱۹۹/۲	۶۵۰/۷	۶۶۹/۴	۳۰۲/۱	۳۱۱/۷	۲۹۵/۵	۳۵۵/۹	۴۹۸/۷	دی
۳۵۰/۵	۱۹۹/۱	۶۵۰/۷	۶۴۸/۳	۳۰۱/۵	۳۱۱/۷	۲۹۴/۰	۳۵۶/۱	۴۹۶/۶	بهمن
۳۵۰/۵	۱۹۹/۵	۶۵۰/۷	۶۴۲/۹	۳۰۱/۷	۳۱۱/۷	۳۰۷/۱	۴۰۳/۷	۴۹۱/۲	اسفند
									۱۳۸۶
۳۵۰/۵	۲۰۴/۵	۶۵۰/۷	۷۱۴/۰	۳۰۲/۱	۳۱۱/۷	۳۰۷/۳	۴۷۰/۵	۵۱۱/۰	فروردین
۳۵۰/۵	۲۰۵/۳	۶۵۰/۷	۷۳۹/۷	۳۱۸/۰	۳۱۱/۷	۳۰۸/۰	۶۰۹/۱	۵۲۴/۰	اردیبهشت
۳۵۰/۵	۲۰۴/۹	۶۵۰/۷	۷۶۶/۹	۳۱۸/۷	۳۱۱/۷	۳۰۹/۹	۶۱۰/۰	۵۳۴/۷	خرداد
۳۹۳/۰	۲۰۵/۵	۶۵۰/۷	۷۸۸/۵	۳۱۹/۶	۳۱۱/۷	۳۱۰/۱	۶۱۰/۸	۵۴۲/۰	تیر
۴۴۱/۷	۲۰۵/۷	۶۵۰/۷	۷۸۰/۳	۳۲۰/۶	۳۱۱/۷	۳۱۳/۰	۵۹۰/۳	۵۴۱/۲	مرداد
۴۴۱/۷	۲۰۶/۰	۶۵۰/۷	۷۶۲/۴	۳۲۱/۵	۳۱۱/۷	۳۱۴/۱	۵۹۱/۴	۵۳۳/۰	شهریور
۴۴۱/۷	۲۱۴/۶	۶۵۰/۷	۸۱۴/۱	۳۲۲/۰	۳۱۱/۷	۳۱۹/۳	۵۸۸/۱	۵۵۶/۸	مهر
۴۴۲/۸	۲۱۵/۹	۶۱۴/۵	۷۱۷/۱	۳۲۰/۶	۳۱۱/۷	۳۲۲/۴	۵۹۰/۶	۵۶۸/۱	آبان

۵

جدول شماره ۳

شاخص بهای کالاهای صادراتی در ایران

اعداد شاخص کل به تفکیک ماه و درصد تغییر سالانه آن در سال‌های مختلف

(۱۳۷۶=۱۰۰)

درصد تغییر سالانه*	متوسط سال	ماه												سال
		اسفند	بهمن	دی	آذر	آبان	مهر	شهریور	مرداد	تیر	خرداد	اردیبهشت	فروردین	
—	۱۰۰/۰	۹۸/۳	۹۷/۲	۹۸/۱	۹۹/۴	۱۰۱/۳	۱۰۱/۱	۱۰۱/۳	۱۰۱/۰	۱۰۰/۹	۱۰۱/۰	۹۹/۵	۱۰۱/۰	۱۳۷۶
۲۲/۲	۱۲۲/۲	۱۴۷/۱	۱۴۳/۴	۱۴۱/۱	۱۴۳/۳	۱۴۱/۸	۱۳۳/۸	۱۰۵/۴	۱۰۳/۶	۱۰۱/۱	۱۰۱/۹	۱۰۲/۱	۱۰۲/۲	۱۳۷۷
۵۹/۸	۱۹۵/۳	۲۲۲/۷	۲۱۵/۶	۲۱۰/۲	۲۰۷/۲	۲۰۱/۸	۲۰۶/۰	۲۰۴/۱	۱۹۴/۹	۱۸۴/۹	۱۷۷/۱	۱۶۱/۸	۱۵۷/۵	۱۳۷۸
۱۷/۷	۲۲۹/۸	۲۳۹/۶	۲۳۹/۷	۲۳۹/۳	۲۳۸/۸	۲۳۷/۰	۲۲۵/۴	۲۲۵/۰	۲۲۴/۸	۲۲۳/۲	۲۲۱/۸	۲۲۰/۳	۲۲۳/۳	۱۳۷۹
۱/۳	۲۳۲/۸	۲۲۶/۰	۲۲۸/۳	۲۲۵/۹	۲۲۷/۷	۲۲۷/۱	۲۳۱/۶	۲۳۵/۵	۲۴۳/۸	۲۳۵/۸	۲۳۵/۸	۲۳۷/۸	۲۳۸/۶	۱۳۸۰
۵/۷	۲۴۶/۰	۲۷۷/۶	۲۷۱/۳	۲۶۳/۸	۲۵۷/۹	۲۵۱/۱	۲۴۱/۸	۲۳۹/۰	۲۳۴/۸	۲۳۱/۴	۲۲۸/۳	۲۲۹/۰	۲۲۶/۴	۱۳۸۱
۱۱/۷	۲۷۴/۷	۲۹۳/۵	۲۹۳/۸	۲۸۹/۹	۲۸۲/۵	۲۷۷/۹	۲۷۴/۴	۲۷۰/۰	۲۶۴/۵	۲۶۰/۲	۲۵۹/۷	۲۵۹/۲	۲۷۰/۶	۱۳۸۲
۲۸/۴	۳۵۲/۷	۳۸۸/۱	۳۷۷/۰	۳۷۷/۹	۳۷۹/۳	۳۸۲/۲	۳۶۷/۸	۳۵۰/۷	۳۴۷/۴	۳۲۸/۶	۳۲۴/۹	۳۰۷/۵	۳۰۱/۰	۱۳۸۳
۱۶/۲	۴۰۹/۹	۴۵۲/۴	۴۵۷/۱	۴۳۸/۴	۴۲۷/۰	۴۱۲/۰	۳۹۹/۶	۳۸۸/۴	۳۸۱/۲	۳۹۱/۸	۳۸۹/۲	۳۹۲/۸	۳۸۸/۵	۱۳۸۴
۱۷/۴	۴۸۱/۱	۴۹۱/۲	۴۹۶/۶	۴۹۸/۷	۵۰۱/۰	۴۸۹/۵	۴۸۴/۸	۴۹۸/۸	۴۸۷/۵	۴۸۱/۵	۴۶۵/۲	۴۴۶/۰	۴۳۳/۰	۱۳۸۵
						۵۶۸/۱	۵۵۶/۸	۵۳۳/۰	۵۴۱/۲	۵۴۲/۰	۵۳۴/۷	۵۲۴/۰	۵۱۱/۰	۱۳۸۶

* درصد تغییر از اعداد کامل محاسبه شده است.

>

جدول شماره ۴

شاخص بهای کالاهای صادراتی در ایران

درصد تغییر شاخص کل و گروه‌های اصلی طی دوره دوازده ماهه

(۱۳۷۶=۱۰۰)

نام گروه	آبان ماه ۱۳۸۶ نسبت به ماه مشابه سال قبل	هشت ماه اول سال ۱۳۸۶ نسبت به دوره مشابه سال قبل	دوازده ماه منتهی به آبان ماه ۱۳۸۶ نسبت به دوازده ماه منتهی به آبان ماه ۱۳۸۵
شاخص کل	۱۶/۱	۱۳/۸	۱۳/۲
گروه‌های اصلی:			
۱- محصولات حیوانی	۱۲/۱	۲/۰	۵/۴
۲- محصولات نباتی	۱۲/۰	۱۳/۹	۱۰/۴
۳- چربی‌ها و روغن‌های حیوانی و نباتی	۴۷/۵	۲۹/۶	۲۴/۱
۴- محصولات صنایع غذایی، نوشابه‌ها و توتون	۲۱/۴	۵/۶	۵/۷
۵- محصولات معدنی	۲۷/۷	۱۸/۴	۱۵/۸
۶- محصولات صنایع شیمیایی و صنایع وابسته	۱۵/۳	۱۵/۳	۱۶/۴
۷- مواد پلاستیک و کائوچو و مصنوعات آنها	۳/۱	۳/۰	۳/۶
۸- پوست و چرم و محصولات چرمی	۴۳/۳	۲۳/۷	۱۵/۳
۹- چوب و اشیای چوبی	۸۵/۴	۸۸/۸	۶۸/۲
۱۰- مواد نسجی و مصنوعات از این مواد	۱۳/۴	۱۱/۲	۹/۴
۱۱- انواع کفش	۰/۰	۰/۲	۱/۲
۱۲- مصنوعات ساخته شده از انواع سنگ	۶/۹	۸/۲	۷/۶
۱۳- فلزات معمولی و مصنوعات آنها	-۰/۸	۱۳/۷	۱۸/۲
۱۴- ماشین‌آلات مکانیکی و ادوات برقی	-۵/۶	۴۲/۱	۵۴/۰
۱۵- وسایل نقلیه زمینی و تجهیزات ترابری	۸/۷	۴/۹	۴/۲
۱۶- دستگاه‌های اپتیک، دقت‌سنجی و پزشکی	۲۶/۳	۱۴/۶	۹/۷