



بانک مرکزی جمهوری اسلامی ایران
مدیریت کل آمارهای اقتصادی
اداره آمار اقتصادی
دایره شاخص بهای کالاهای وارداتی و صادراتی

شاخص بهای کالاهای صادراتی در ایران

آذر ماه ۱۳۸۶

(۱۰۰ = ۱۳۷۶)


« نقل مطالب فقط با ذکر ماخذ مجاز است »

دی ماه ۱۳۸۶

www.cbi.ir

بسمه تعالی

درصد تغییر شاخص کل بهای کالاهای صادراتی در ایران ($100=1376$)

افزایش 

ثابت 

کاهش 

آبان ماه ۱۳۸۶ نسبت به ماه قبل



۲/۰

آذر ماه ۱۳۸۶ نسبت به ماه قبل



۴/۳

آبان ماه ۱۳۸۶ نسبت به ماه



مشابه سال قبل

۱۶/۱

آذر ماه ۱۳۸۶ نسبت به ماه



مشابه سال قبل

۱۸/۳

هشت ماه اول سال ۱۳۸۶ نسبت به



دوره مشابه سال قبل

۱۳/۸

نه ماه اول سال ۱۳۸۶ نسبت به



دوره مشابه سال قبل

۱۴/۴

دوازده ماه منتهی به آذر ماه ۱۳۸۶ نسبت به



دوازده ماه منتهی به آذر ماه ۱۳۸۵

۱۳/۴

خلاصه نتایج شاخص بهای کالاهای صادراتی در ایران

آذر ماه ۱۳۸۶

(۱۳۷۶=۱۰۰)

افزایش

ثابت

کاهش

درصد تغییر نسبت به

| درصد تغییر نسبت به | | گروه |
|------------------------|---------|-------------------------------------------|
| ماه مشابه سال قبل | ماه قبل | |
| ۱۸/۳ | ۴/۳ | شاخص کل |
| گروه‌های اصلی : | | |
| ۱۰/۶ | ۰/۷ | ۱- محصولات حیوانی |
| ۱۳/۷ | ۱/۱ | ۲- محصولات نباتی |
| ۷۴/۰ | ۱۸/۰ | ۳- چربی‌ها و روغن‌های حیوانی و نباتی |
| ۱۶/۹ | ۰/۳ | ۴- محصولات صنایع غذایی، نوشابه‌ها و توتون |
| ۳۴/۵ | ۱۱/۵ | ۵- محصولات معدنی |
| ۱۹/۴ | ۳/۲ | ۶- محصولات صنایع شیمیایی و صنایع وابسته |
| ۳/۱ | ۰/۰ | ۷- مواد پلاستیک و کائوچو و مصنوعات آنها |
| ۳۸/۰ | ۳/۶ | ۸- پوست و چرم و محصولات چرمی |
| ۱۲۶/۷ | ۲۲/۳ | ۹- چوب و اشیای چوبی |
| ۱۰/۴ | ۰/۵ | ۱۰- مواد نسجی و مصنوعات از این مواد |
| ۰/۵ | ۰/۵ | ۱۱- انواع کفش |
| ۷/۳ | ۰/۷ | ۱۲- مصنوعات ساخته شده از انواع سنگ |
| ۱/۴ | ۲/۸ | ۱۳- فلزات معمولی و مصنوعات آنها |
| ۲/۵ | ۸/۵ | ۱۴- ماشین‌آلات مکانیکی و ادوات برقی |
| ۵/۹ | ۲/۱ | ۱۵- وسایل نقلیه زمینی و تجهیزات ترابری |
| ۲۶/۳ | ۰/۰ | ۱۶- دستگاه‌های اپتیک، دقت‌سنجی و پزشکی |

شاخص بهای کالاهای صادراتی در ایران

آذر ماه ۱۳۸۶

(۱۰۰ = ۱۳۷۶)

شاخص بهای کالاهای صادراتی در ایران در آذر ماه ۱۳۸۶ به عدد ۵۹۲/۵ رسید که نسبت به ماه قبل* معادل ۴/۳ درصد و نسبت به ماه مشابه سال قبل برابر ۱۸/۳ درصد افزایش داشته است (جدول شماره ۴۱).

شاخص مذکور طی نه ماه اول سال جاری نسبت به دوره مشابه سال قبل به میزان ۱۴/۴ درصد افزایش نشان می دهد (جدول شماره ۴).

شاخص بهای کالاهای صادراتی در ایران طی دوازده ماه منتهی به آذر ماه ۱۳۸۶ نسبت به دوازده ماه منتهی به آذر ماه ۱۳۸۵ برابر ۱۳/۴ درصد افزایش یافت (جدول شماره ۴).

افزایش شاخص بهای کالاهای صادراتی در ایران در آذر ماه سال جاری نسبت به ماه قبل، عمدتاً در اثر بالارفتن بهای تعدادی از اقلام نظیر پروپان معادل ۲۰/۲ درصد، بوتان ۱۰/۸ درصد، مس ۶/۸ درصد، بنزین هواپیما ۱۶/۴ درصد، گوگرد ۱۰/۵ درصد، اتیلن و پروپیلن ۱۳/۶ درصد، فرش پشمی دستباف ۰/۸ درصد، قیر ۹/۴ درصد، تخته چند لایی و نئوپان ۲۲/۳ درصد، روغن های هیدروژنه ۱۸/۰ درصد، بنزن ۱/۲ درصد، خاویار ۱/۱ درصد، زعفران ۷/۸ درصد، پسته ۱/۴ درصد، آمونیاک ۲/۷ درصد، مغز بادام ۱۶/۷ درصد، روده گوسفندی رتبه بندی شده ۱/۱ درصد، پارافین واکس ۸/۹ درصد و صابون ۳/۷ درصد بوده است. ضمناً در این ماه، کاهش بهای کنسانتره اکسید روی به میزان ۱۳/۷ درصد، سالامبور گوسفندی ۳/۶ درصد، ماکارونی ۱۰/۱ درصد، اکسید روی ۱۱/۱ درصد، آهن کلاف گرم ۰/۵ درصد، رزین ها و صمغ های طبیعی

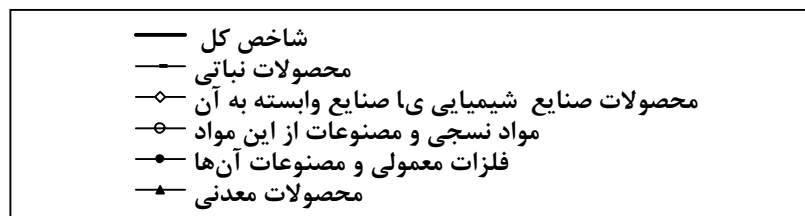
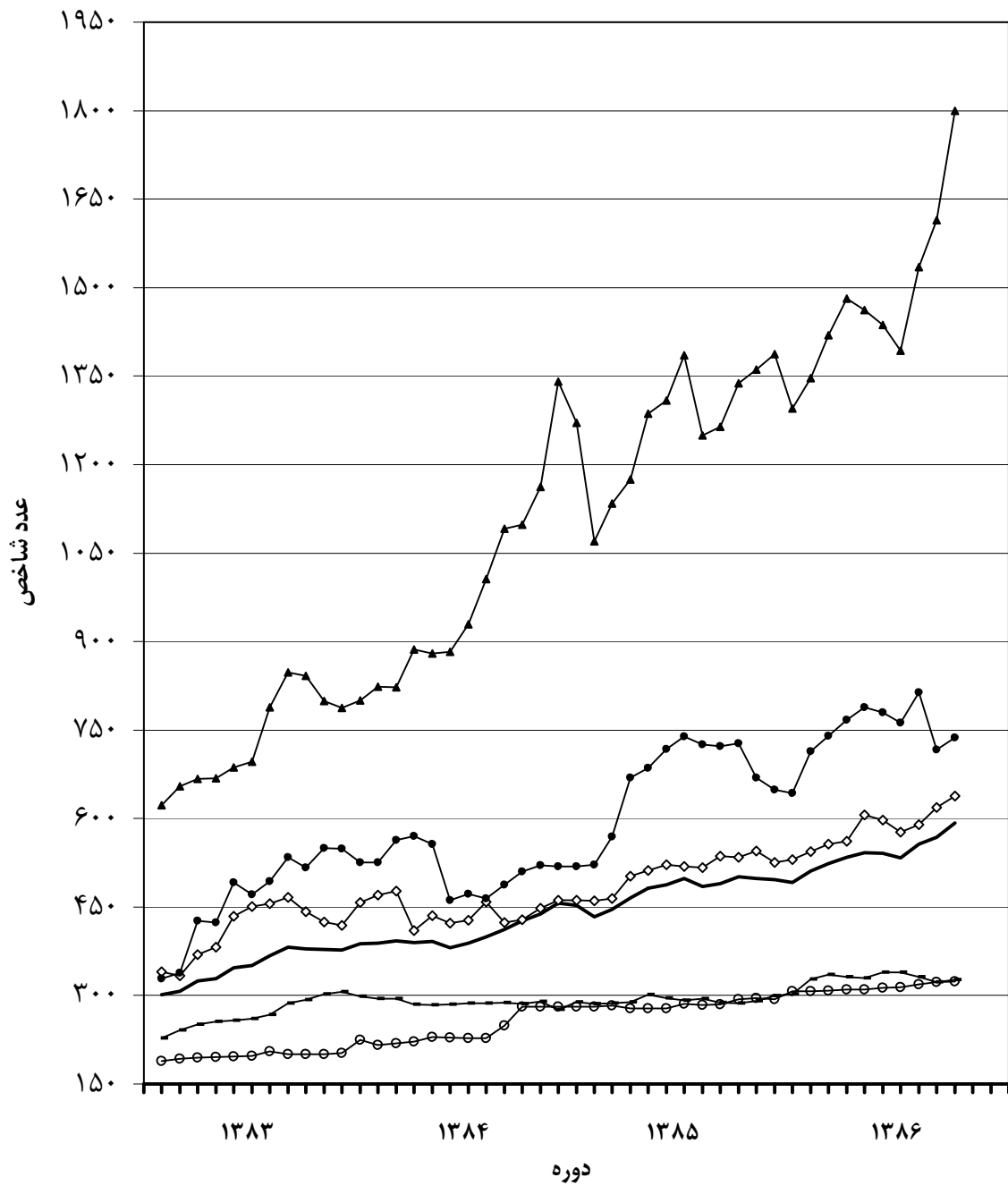
* شایان ذکر است که نرخ دلار در ماه مورد گزارش، نسبت به ماه قبل تغییر بسیار ناچیز و نرخ یورو معادل ۱/۱ درصد افزایش داشته است.

۱۴/۵ درصد، انواع پوشاک ۰/۷ درصد و رادیاتور خودرو ۷/۵ درصد نسبت به ماه قبل قابل ملاحظه می باشد.

در آذر ماه ۱۳۸۶ نسبت به ماه مشابه سال قبل، شاخص قیمت گروه‌های محصولات حیوانی به میزان ۱۰/۶ درصد، محصولات نباتی ۱۳/۷ درصد، چربی‌ها و روغن‌های حیوانی و نباتی ۷۴/۰ درصد، محصولات صنایع غذایی، نوشابه‌ها و توتون ۱۶/۹ درصد، محصولات معدنی ۳۴/۵ درصد، محصولات صنایع شیمیایی و صنایع وابسته ۱۹/۴ درصد، مواد پلاستیک و کائوچو و مصنوعات آن‌ها ۳/۱ درصد، پوست و چرم و محصولات چرمی ۳۸/۰ درصد، چوب و اشیای چوبی ۱۲۶/۷ درصد، مواد نسجی و مصنوعات از این مواد ۱۰/۴ درصد، انواع کفش ۰/۵ درصد، مصنوعات ساخته شده از انواع سنگ ۷/۳ درصد، فلزات معمولی و مصنوعات آن‌ها ۱/۴ درصد، ماشین آلات مکانیکی و ادوات برقی ۲/۵ درصد، وسایل نقلیه زمینی و تجهیزات ترابری ۵/۹ درصد و دستگاه‌های اپتیک، دقت‌سنجی و پزشکی ۲۶/۳ درصد افزایش داشته است. (جداول شماره ۱ و ۴).

شاخص بهای کالاهای صادراتی در ایران

(۱۰۰ = ۱۳۷۶)



جدول شماره ۱
شاخص بهای کالاهای صادراتی در ایران
اعداد شاخص و درصد تغییر آن ها
آذر ماه ۱۳۸۶
(۱۳۷۶=۱۰۰)

| گروه | ضریب اهمیت سال پایه | درصد تغییر | | | | عدد شاخص آذر ماه ۱۳۸۶ |
|-------------------------------------------|---------------------|----------------------|-------------------|----------------------|-------------------|-----------------------|
| | | آذر ماه ۱۳۸۶ نسبت به | | آذر ماه ۱۳۸۵ نسبت به | | |
| | | ماه قبل | ماه مشابه سال قبل | ماه قبل | ماه مشابه سال قبل | |
| شاخص کل | ۱۰۰/۰۰ | ۵۹۲/۵ | ۴/۳ | ۱۸/۳ | ۲/۳ | ۱۷/۳ |
| گروه‌های اصلی و منتخب فرعی*: | | | | | | |
| ۱- محصولات حیوانی | ۱/۸۵ | ۶۲۳/۱ | ۰/۷ | ۱۰/۶ | ۲/۱ | ۱۷/۱ |
| ۲- محصولات نباتی | ۱۱/۴۰ | ۳۲۶/۲ | ۱/۱ | ۱۳/۷ | -۰/۴ | -۰/۶ |
| سبزی‌ها و نباتات ریشه‌ای و بوته‌ای | -۰/۴۷ | ۵۴۵/۳ | ۰/۰ | ۰/۰ | ۰/۰ | ۰/۰ |
| میوه‌های خوراکی | ۹/۸۵ | ۲۹۱/۹ | ۱/۰ | ۴/۴ | -۰/۴ | -۱/۴ |
| چای، قهوه و ادویه | -۰/۸۱ | ۶۰۸/۲ | ۵/۰ | ۱۹۹/۵ | -۱/۵ | ۳۳/۶ |
| دانه‌ها و میوه‌های روغن‌دار | -۰/۱۵ | ۱۶۷/۴ | ۰/۰ | -۰/۸ | ۰/۰ | ۲۳/۳ |
| ۳- چربی‌ها و روغن‌های حیوانی و نباتی | ۰/۴۳ | ۴۹۳/۶ | ۱۸/۰ | ۷۴/۰ | ۰/۰ | ۱۲/۳ |
| ۴- محصولات صنایع غذایی، نوشابه‌ها و توتون | ۸/۸۷ | ۵۴۲/۲ | -۰/۳ | ۱۶/۹ | ۳/۵ | ۱۰/۳ |
| ۵- محصولات معدنی | ۹/۶۹ | ۱۷۹۹/۸ | ۱۱/۵ | ۳۴/۵ | ۵/۹ | ۲۱/۹ |
| ۶- محصولات صنایع شیمیایی و صنایع وابسته | ۱۵/۵۷ | ۶۳۸/۳ | ۳/۲ | ۱۹/۴ | -۰/۳ | ۲۴/۷ |
| محصولات شیمیایی غیر آلی | ۲/۵۴ | ۸۴۶/۹ | ۲/۳ | ۶۱/۶ | ۴/۲ | ۲/۴ |
| محصولات شیمیایی آلی | ۴/۷۸ | ۷۱۳/۳ | ۲/۹ | ۴/۶ | -۴/۶ | ۵۰/۶ |
| عصاره دباغی و رنگرزی | -۰/۲۳ | ۱۴۲/۸ | ۰/۰ | ۰/۶ | ۰/۰ | ۰/۰ |
| محصولات آلی و فرآورده برای شستشو | ۱/۴۸ | ۳۲۰/۴ | ۱/۵ | ۱۲/۳ | ۰/۰ | ۹/۳ |
| محصولات گوناگون صنایع شیمیایی | ۶/۳۷ | ۵۹۸/۸ | ۴/۳ | ۱۸/۲ | ۲/۳ | ۱۷/۳ |
| ۷- مواد پلاستیک و کائوچو و مصنوعات آن‌ها | ۳/۶۳ | ۳۶۱/۲ | ۰/۰ | ۳/۱ | ۰/۰ | ۵/۸ |
| ۸- پوست و چرم و محصولات چرمی | ۳/۴۹ | ۴۹۶/۸ | -۳/۶ | ۳۸/۰ | ۰/۱ | -۱/۳ |
| ۹- چوب و اشیای چوبی | ۰/۲۹ | ۷۲۲/۳ | ۲۲/۳ | ۱۲۶/۷ | ۰/۰ | ۹/۰ |
| ۱۰- مواد نسجی و مصنوعات از این مواد | ۲۷/۷۳ | ۳۲۴/۱ | ۰/۵ | ۱۰/۴ | ۳/۳ | ۴/۵ |
| الیاف نسجی طبیعی و مصنوعات آن | ۱/۳۱ | ۲۲۴/۱ | ۰/۰ | ۵/۹ | ۰/۰ | -۱۲/۸ |
| الیاف نسجی مصنوعی و مصنوعات آن | ۱/۰۰ | ۲۱۴/۰ | ۰/۰ | ۰/۰ | ۰/۰ | ۰/۰ |
| فرش و مصنوعات فرش بافی | ۲۳/۵۵ | ۳۲۴/۳ | ۰/۷ | ۱۱/۴ | ۰/۹ | ۵/۲ |
| لباس و متفرعات لباس | ۱/۸۷ | ۴۵۰/۹ | -۰/۷ | ۶/۲ | ۳۳/۱ | ۷/۰ |
| ۱۱- انواع کفش | ۲/۰۹ | ۳۱۳/۴ | ۰/۵ | ۰/۵ | ۰/۰ | ۳/۸ |
| ۱۲- مصنوعات ساخته شده از انواع سنگ | ۱/۵۶ | ۳۲۲/۹ | ۰/۷ | ۷/۳ | ۰/۳ | ۶/۸ |
| ۱۳- فلزات معمولی و مصنوعات آن‌ها | ۹/۸۲ | ۷۳۷/۵ | ۲/۸ | ۱/۴ | ۰/۶ | ۴۲/۵ |
| انواع آهن، چدن و فولاد | ۶/۳۳ | ۶۵۵/۴ | ۰/۱ | ۱۳/۵ | ۲/۱ | ۲۳/۱ |
| مس | ۳/۰۹ | ۹۸۰/۷ | ۶/۸ | -۱۱/۲ | -۱/۰ | ۷۳/۳ |
| آلومینیوم | -۰/۴۰ | ۱۵۶/۲ | ۲/۶ | -۱۲/۲ | ۰/۰ | ۰/۰ |
| ۱۴- ماشین‌آلات مکانیکی و ادوات برقی | ۰/۷۲ | ۶۶۶/۹ | ۸/۵ | ۲/۵ | ۰/۰ | ۱۱۹/۵ |
| ۱۵- وسایل نقلیه زمینی و تجهیزات ترابری | ۱/۱۲ | ۲۱۱/۳ | -۲/۱ | ۵/۹ | ۰/۵ | ۳/۰ |
| ۱۶- دستگاه‌های اپتیک، دقت‌سنجی و پزشکی | ۰/۷۶ | ۴۴۲/۸ | ۰/۰ | ۲۶/۳ | ۰/۰ | ۰/۰ |

* برخی از گروه‌ها و زیرگروه‌ها در این جدول ذکر نگردیده است، لذا جمع ضرایب اهمیت برخی از زیرگروه‌ها با ضریب اهمیت گروه و مجموع ضرایب اهمیت گروه‌ها با ضریب اهمیت کل اندکی تفاوت دارد.

جدول شماره ۲
شاخص بهای کالاهای صادراتی در ایران
اعداد شاخص کل و گروه‌های اصلی
(۱۳۷۶=۱۰۰)

| پوست و چرم و محصولات چرمی | مواد پلاستیک و کاتوچو و مصنوعات آنها | محصولات صنایع شیمیایی و صنایع وابسته | محصولات معدنی | محصولات صنایع غذایی، نوشابه‌ها و توتون | چربی‌ها و روغن‌های حیوانی و نباتی | محصولات نباتی | محصولات حیوانی | شاخص کل | گروه |
|---------------------------|--------------------------------------|--------------------------------------|---------------|----------------------------------------|-----------------------------------|---------------|----------------|---------|-------------|
| | | | | | | | | | دوره |
| ۱۰۰/۰ | ۱۰۰/۰ | ۱۰۰/۰ | ۱۰۰/۰ | ۱۰۰/۰ | ۱۰۰/۰ | ۱۰۰/۰ | ۱۰۰/۰ | ۱۰۰/۰ | ۱۳۷۶ |
| ۱۰۵/۹ | ۱۱۹/۷ | ۱۲۵/۸ | ۱۶۲/۶ | ۱۳۷/۹ | ۱۳۷/۳ | ۱۰۳/۹ | ۱۲۵/۴ | ۱۲۲/۲ | ۱۳۷۷ |
| ۱۸۳/۸ | ۱۹۴/۲ | ۱۶۸/۸ | ۳۷۳/۴ | ۲۰۳/۴ | ۲۰۵/۰ | ۲۱۰/۱ | ۲۲۲/۹ | ۱۹۵/۳ | ۱۳۷۸ |
| ۲۸۲/۱ | ۲۰۶/۹ | ۱۹۶/۰ | ۴۹۲/۴ | ۲۳۰/۹ | ۱۸۱/۴ | ۲۲۵/۳ | ۲۸۸/۱ | ۲۲۹/۸ | ۱۳۷۹ |
| ۳۶۹/۱ | ۲۰۸/۱ | ۲۱۲/۹ | ۴۸۷/۹ | ۲۳۵/۹ | ۱۶۵/۳ | ۲۱۶/۱ | ۳۲۵/۰ | ۲۳۲/۸ | ۱۳۸۰ |
| ۳۶۵/۶ | ۲۱۳/۲ | ۲۴۳/۸ | ۵۲۵/۸ | ۲۴۴/۹ | ۱۹۳/۸ | ۲۱۲/۸ | ۳۷۶/۴ | ۲۴۶/۰ | ۱۳۸۱ |
| ۳۹۱/۹ | ۲۱۶/۸ | ۲۸۷/۳ | ۵۶۳/۶ | ۲۶۸/۹ | ۲۲۱/۳ | ۲۰۷/۸ | ۴۸۳/۹ | ۲۷۴/۷ | ۱۳۸۲ |
| ۴۱۴/۹ | ۳۲۰/۶ | ۴۱۴/۶ | ۷۳۸/۲ | ۳۰۰/۴ | ۲۴۴/۱ | ۲۷۰/۷ | ۵۵۱/۲ | ۳۵۲/۷ | ۱۳۸۳ |
| ۳۷۵/۸ | ۳۲۷/۹ | ۴۴۳/۸ | ۱۰۱۶/۱ | ۳۸۲/۹ | ۲۵۳/۷ | ۲۸۷/۲ | ۵۲۲/۵ | ۴۰۹/۹ | ۱۳۸۴ |
| ۳۶۳/۱ | ۳۴۶/۸ | ۵۱۴/۰ | ۱۲۷۱/۱ | ۴۴۲/۴ | ۲۷۲/۴ | ۲۹۲/۶ | ۵۴۷/۸ | ۴۸۱/۱ | ۱۳۸۵ |
| | | | | | | | | | ۱۳۸۵ |
| ۳۶۰/۰ | ۳۵۰/۵ | ۵۳۴/۶ | ۱۳۳۸/۲ | ۴۶۴/۰ | ۲۸۳/۷ | ۲۸۷/۰ | ۵۶۳/۵ | ۵۰۱/۰ | آذر |
| ۳۶۳/۶ | ۳۵۰/۲ | ۵۴۴/۸ | ۱۳۶۰/۷ | ۴۴۹/۹ | ۲۸۳/۹ | ۲۹۰/۳ | ۵۴۶/۷ | ۴۹۸/۷ | دی |
| ۳۵۷/۹ | ۳۵۰/۲ | ۵۲۵/۵ | ۱۳۸۷/۵ | ۴۵۰/۰ | ۲۸۴/۰ | ۲۹۹/۰ | ۵۴۵/۴ | ۴۹۶/۶ | بهمن |
| ۳۵۸/۳ | ۳۵۰/۳ | ۵۳۰/۷ | ۱۲۹۵/۳ | ۴۴۰/۹ | ۲۸۹/۴ | ۳۰۲/۳ | ۵۳۸/۶ | ۴۹۱/۲ | اسفند |
| | | | | | | | | | ۱۳۸۶ |
| ۳۷۳/۴ | ۳۵۱/۱ | ۵۴۳/۶ | ۱۳۴۶/۱ | ۴۶۲/۳ | ۳۰۷/۹ | ۳۲۷/۹ | ۵۴۵/۰ | ۵۱۱/۰ | فروردین |
| ۳۹۴/۳ | ۳۵۵/۵ | ۵۵۶/۷ | ۱۴۱۹/۱ | ۴۴۸/۷ | ۳۰۸/۱ | ۳۳۵/۰ | ۵۴۹/۷ | ۵۲۴/۰ | اردیبهشت |
| ۴۲۸/۵ | ۳۵۵/۶ | ۵۶۱/۸ | ۱۴۸۱/۸ | ۴۴۸/۹ | ۳۰۸/۵ | ۳۳۱/۲ | ۵۳۹/۷ | ۵۳۴/۷ | خرداد |
| ۴۳۱/۵ | ۳۵۲/۹ | ۶۰۶/۰ | ۱۴۶۱/۶ | ۴۴۹/۱ | ۳۰۹/۰ | ۳۳۹/۲ | ۵۳۹/۷ | ۵۴۲/۰ | تیر |
| ۴۷۴/۵ | ۳۵۳/۱ | ۵۹۷/۶ | ۱۴۳۶/۸ | ۴۴۹/۴ | ۳۰۹/۵ | ۳۳۹/۷ | ۵۳۴/۶ | ۵۴۱/۲ | مرداد |
| ۴۷۵/۴ | ۳۵۴/۰ | ۵۷۶/۸ | ۱۳۹۲/۵ | ۴۴۹/۷ | ۳۷۸/۳ | ۳۳۹/۴ | ۵۵۶/۹ | ۵۳۳/۰ | شهریور |
| ۵۱۵/۳ | ۳۶۱/۲ | ۵۸۹/۵ | ۱۵۳۴/۸ | ۴۵۰/۰ | ۴۱۸/۱ | ۳۳۱/۳ | ۵۸۱/۶ | ۵۵۶/۸ | مهر |
| ۵۱۵/۴ | ۳۶۱/۲ | ۶۱۸/۶ | ۱۶۱۳/۸ | ۵۴۴/۱ | ۴۱۸/۲ | ۳۲۲/۶ | ۶۱۸/۵ | ۵۶۸/۱ | آبان |
| ۴۹۶/۸ | ۳۶۱/۲ | ۶۳۸/۳ | ۱۷۹۹/۸ | ۵۴۲/۲ | ۴۹۳/۶ | ۳۲۶/۲ | ۶۲۳/۱ | ۵۹۲/۵ | آذر |

۵

ادامه جدول شماره ۲

| دستگاه‌های اپتیک، دقت‌سنجی و پزشکی | وسایل نقلیه زمینی و تجهیزات ترابری | ماشین‌آلات مکانیکی و ادوات برقی | فلزات معمولی و مصنوعات آن‌ها | مصنوعات ساخته شده از انواع سنگ | انواع کفش | مواد نسجی و مصنوعات از این مواد | چوب و اشیای چوبی | شاخص کل | گروه |
|------------------------------------------|------------------------------------------|---------------------------------------|------------------------------------|--------------------------------------|-----------|---------------------------------------|------------------|---------|----------|
| | | | | | | | | | دوره |
| ۱۰۰/۰ | ۱۰۰/۰ | ۱۰۰/۰ | ۱۰۰/۰ | ۱۰۰/۰ | ۱۰۰/۰ | ۱۰۰/۰ | ۱۰۰/۰ | ۱۰۰/۰ | ۱۳۷۶ |
| ۲۰۶/۸ | ۱۲۵/۳ | ۱۳۱/۲ | ۱۱۷/۹ | ۱۴۸/۲ | ۱۲۴/۶ | ۱۰۸/۲ | ۱۳۶/۲ | ۱۲۲/۲ | ۱۳۷۷ |
| ۲۳۷/۷ | ۱۷۳/۹ | ۲۱۱/۳ | ۱۹۶/۳ | ۲۵۱/۹ | ۲۰۲/۹ | ۱۳۶/۴ | ۱۷۸/۳ | ۱۹۵/۳ | ۱۳۷۸ |
| ۳۱۰/۱ | ۱۸۱/۲ | ۲۲۲/۴ | ۲۱۷/۷ | ۲۴۹/۵ | ۲۱۷/۹ | ۱۵۷/۸ | ۱۹۹/۰ | ۲۲۹/۸ | ۱۳۷۹ |
| ۳۳۷/۸ | ۱۷۸/۹ | ۲۲۰/۹ | ۲۰۷/۱ | ۲۳۳/۱ | ۱۹۸/۴ | ۱۵۴/۷ | ۲۰۷/۶ | ۲۳۲/۸ | ۱۳۸۰ |
| ۳۳۹/۰ | ۱۸۳/۱ | ۲۲۰/۰ | ۲۱۵/۷ | ۲۳۷/۲ | ۲۲۴/۲ | ۱۶۰/۳ | ۲۳۷/۴ | ۲۴۶/۰ | ۱۳۸۱ |
| ۳۳۸/۱ | ۱۸۸/۶ | ۲۳۸/۱ | ۲۷۵/۱ | ۲۴۲/۴ | ۲۵۹/۵ | ۱۸۳/۲ | ۲۴۱/۴ | ۲۷۴/۷ | ۱۳۸۲ |
| ۳۲۹/۴ | ۲۰۱/۴ | ۲۷۱/۶ | ۴۷۰/۷ | ۲۵۸/۴ | ۲۹۰/۴ | ۲۰۰/۰ | ۲۶۱/۳ | ۳۵۲/۷ | ۱۳۸۳ |
| ۳۴۸/۵ | ۱۹۵/۶ | ۳۱۰/۰ | ۵۱۴/۲ | ۲۷۸/۱ | ۳۰۳/۵ | ۲۴۵/۲ | ۲۸۹/۸ | ۴۰۹/۹ | ۱۳۸۴ |
| ۳۵۰/۵ | ۱۹۸/۴ | ۵۲۰/۱ | ۶۶۹/۸ | ۲۹۶/۴ | ۳۱۱/۲ | ۲۸۶/۹ | ۳۲۵/۲ | ۴۸۱/۱ | ۱۳۸۵ |
| | | | | | | | | | ۱۳۸۵ |
| ۳۵۰/۵ | ۱۹۹/۵ | ۶۵۰/۷ | ۷۲۷/۱ | ۳۰۱/۰ | ۳۱۱/۷ | ۲۹۳/۷ | ۳۱۸/۶ | ۵۰۱/۰ | آذر |
| ۳۵۰/۵ | ۱۹۹/۲ | ۶۵۰/۷ | ۶۶۹/۴ | ۳۰۲/۱ | ۳۱۱/۷ | ۲۹۵/۵ | ۳۵۵/۹ | ۴۹۸/۷ | دی |
| ۳۵۰/۵ | ۱۹۹/۱ | ۶۵۰/۷ | ۶۴۸/۳ | ۳۰۱/۵ | ۳۱۱/۷ | ۲۹۴/۰ | ۳۵۶/۱ | ۴۹۶/۶ | بهمن |
| ۳۵۰/۵ | ۱۹۹/۵ | ۶۵۰/۷ | ۶۴۲/۹ | ۳۰۱/۷ | ۳۱۱/۷ | ۳۰۷/۱ | ۴۰۳/۷ | ۴۹۱/۲ | اسفند |
| | | | | | | | | | ۱۳۸۶ |
| ۳۵۰/۵ | ۲۰۴/۵ | ۶۵۰/۷ | ۷۱۴/۰ | ۳۰۲/۱ | ۳۱۱/۷ | ۳۰۷/۳ | ۴۷۰/۵ | ۵۱۱/۰ | فروردین |
| ۳۵۰/۵ | ۲۰۵/۳ | ۶۵۰/۷ | ۷۳۹/۷ | ۳۱۸/۰ | ۳۱۱/۷ | ۳۰۸/۰ | ۶۰۹/۱ | ۵۲۴/۰ | اردیبهشت |
| ۳۵۰/۵ | ۲۰۴/۹ | ۶۵۰/۷ | ۷۶۶/۹ | ۳۱۸/۷ | ۳۱۱/۷ | ۳۰۹/۹ | ۶۱۰/۰ | ۵۳۴/۷ | خرداد |
| ۳۹۳/۰ | ۲۰۵/۵ | ۶۵۰/۷ | ۷۸۸/۵ | ۳۱۹/۶ | ۳۱۱/۷ | ۳۱۰/۱ | ۶۱۰/۸ | ۵۴۲/۰ | تیر |
| ۴۴۱/۷ | ۲۰۵/۷ | ۶۵۰/۷ | ۷۸۰/۳ | ۳۲۰/۶ | ۳۱۱/۷ | ۳۱۳/۰ | ۵۹۰/۳ | ۵۴۱/۲ | مرداد |
| ۴۴۱/۷ | ۲۰۶/۰ | ۶۵۰/۷ | ۷۶۲/۴ | ۳۲۱/۵ | ۳۱۱/۷ | ۳۱۴/۱ | ۵۹۱/۴ | ۵۳۳/۰ | شهریور |
| ۴۴۱/۷ | ۲۱۴/۶ | ۶۵۰/۷ | ۸۱۴/۱ | ۳۲۲/۰ | ۳۱۱/۷ | ۳۱۹/۳ | ۵۸۸/۱ | ۵۵۶/۸ | مهر |
| ۴۴۲/۸ | ۲۱۵/۹ | ۶۱۴/۵ | ۷۱۷/۱ | ۳۲۰/۶ | ۳۱۱/۷ | ۳۲۲/۴ | ۵۹۰/۶ | ۵۶۸/۱ | آبان |
| ۴۴۲/۸ | ۲۱۱/۳ | ۶۶۶/۹ | ۷۳۷/۵ | ۳۲۲/۹ | ۳۱۳/۴ | ۳۲۴/۱ | ۷۲۲/۳ | ۵۹۲/۵ | آذر |

۵

جدول شماره ۳

شاخص بهای کالاهای صادراتی در ایران

اعداد شاخص کل به تفکیک ماه و درصد تغییر سالانه آن در سالهای مختلف

(۱۳۷۶=۱۰۰)

| درصد تغییر سالانه* | متوسط سال | ماه | | | | | | | | | | | | سال |
|-----------------------|--------------|-------|-------|-------|-------|-------|-------|--------|-------|-------|-------|----------|---------|------|
| | | اسفند | بهمن | دی | آذر | آبان | مهر | شهریور | مرداد | تیر | خرداد | اردیبهشت | فروردین | |
| — | ۱۰۰/۰ | ۹۸/۳ | ۹۷/۲ | ۹۸/۱ | ۹۹/۴ | ۱۰۱/۳ | ۱۰۱/۱ | ۱۰۱/۳ | ۱۰۱/۰ | ۱۰۰/۹ | ۱۰۱/۰ | ۹۹/۵ | ۱۰۱/۰ | ۱۳۷۶ |
| ۲۲/۲ | ۱۲۲/۲ | ۱۴۷/۱ | ۱۴۳/۴ | ۱۴۱/۱ | ۱۴۳/۳ | ۱۴۱/۸ | ۱۳۳/۸ | ۱۰۵/۴ | ۱۰۳/۶ | ۱۰۱/۱ | ۱۰۱/۹ | ۱۰۲/۱ | ۱۰۲/۲ | ۱۳۷۷ |
| ۵۹/۸ | ۱۹۵/۳ | ۲۲۲/۷ | ۲۱۵/۶ | ۲۱۰/۲ | ۲۰۷/۲ | ۲۰۱/۸ | ۲۰۶/۰ | ۲۰۴/۱ | ۱۹۴/۹ | ۱۸۴/۹ | ۱۷۷/۱ | ۱۶۱/۸ | ۱۵۷/۵ | ۱۳۷۸ |
| ۱۷/۷ | ۲۲۹/۸ | ۲۳۹/۶ | ۲۳۹/۷ | ۲۳۹/۳ | ۲۳۸/۸ | ۲۳۷/۰ | ۲۲۵/۴ | ۲۲۵/۰ | ۲۲۴/۸ | ۲۲۳/۲ | ۲۲۱/۸ | ۲۲۰/۳ | ۲۲۳/۳ | ۱۳۷۹ |
| ۱/۳ | ۲۳۲/۸ | ۲۲۶/۰ | ۲۲۸/۳ | ۲۲۵/۹ | ۲۲۷/۷ | ۲۲۷/۱ | ۲۳۱/۶ | ۲۳۵/۵ | ۲۴۳/۸ | ۲۳۵/۸ | ۲۳۵/۸ | ۲۳۷/۸ | ۲۳۸/۶ | ۱۳۸۰ |
| ۵/۷ | ۲۴۶/۰ | ۲۷۷/۶ | ۲۷۱/۳ | ۲۶۳/۸ | ۲۵۷/۹ | ۲۵۱/۱ | ۲۴۱/۸ | ۲۳۹/۰ | ۲۳۴/۸ | ۲۳۱/۴ | ۲۲۸/۳ | ۲۲۹/۰ | ۲۲۶/۴ | ۱۳۸۱ |
| ۱۱/۷ | ۲۷۴/۷ | ۲۹۳/۵ | ۲۹۳/۸ | ۲۸۹/۹ | ۲۸۲/۵ | ۲۷۷/۹ | ۲۷۴/۴ | ۲۷۰/۰ | ۲۶۴/۵ | ۲۶۰/۲ | ۲۵۹/۷ | ۲۵۹/۲ | ۲۷۰/۶ | ۱۳۸۲ |
| ۲۸/۴ | ۳۵۲/۷ | ۳۸۸/۱ | ۳۷۷/۰ | ۳۷۷/۹ | ۳۷۹/۳ | ۳۸۲/۲ | ۳۶۷/۸ | ۳۵۰/۷ | ۳۴۷/۴ | ۳۲۸/۶ | ۳۲۴/۹ | ۳۰۷/۵ | ۳۰۱/۰ | ۱۳۸۳ |
| ۱۶/۲ | ۴۰۹/۹ | ۴۵۲/۴ | ۴۵۷/۱ | ۴۳۸/۴ | ۴۲۷/۰ | ۴۱۲/۰ | ۳۹۹/۶ | ۳۸۸/۴ | ۳۸۱/۲ | ۳۹۱/۸ | ۳۸۹/۲ | ۳۹۲/۸ | ۳۸۸/۵ | ۱۳۸۴ |
| ۱۷/۴ | ۴۸۱/۱ | ۴۹۱/۲ | ۴۹۶/۶ | ۴۹۸/۷ | ۵۰۱/۰ | ۴۸۹/۵ | ۴۸۴/۸ | ۴۹۸/۸ | ۴۸۷/۵ | ۴۸۱/۵ | ۴۶۵/۲ | ۴۴۶/۰ | ۴۳۳/۰ | ۱۳۸۵ |
| | | | | | ۵۹۲/۵ | ۵۶۸/۱ | ۵۵۶/۸ | ۵۳۳/۰ | ۵۴۱/۲ | ۵۴۲/۰ | ۵۳۴/۷ | ۵۲۴/۰ | ۵۱۱/۰ | ۱۳۸۶ |

* درصد تغییری از اعداد کامل محاسبه شده است.

جدول شماره ۴

شاخص بهای کالاهای صادراتی در ایران

درصد تغییر شاخص کل و گروه‌های اصلی طی دوره دوازده ماهه

(۱۳۷۶=۱۰۰)

| نام گروه | آذر ماه ۱۳۸۶ نسبت به ماه مشابه سال قبل | نه ماه اول سال ۱۳۸۶ نسبت به دوره مشابه سال قبل | دوازده ماه منتهی به آذر ماه ۱۳۸۶ نسبت به دوازده ماه منتهی به آذر ماه ۱۳۸۵ |
|-------------------------------------------|-------------------------------------------|---------------------------------------------------|---------------------------------------------------------------------------------|
| شاخص کل | ۱۸/۳ | ۱۴/۴ | ۱۳/۴ |
| گروه‌های اصلی: | | | |
| ۱- محصولات حیوانی | ۱۰/۶ | ۲/۹ | ۴/۹ |
| ۲- محصولات نباتی | ۱۳/۷ | ۱۳/۸ | ۱۱/۵ |
| ۳- چربی‌ها و روغن‌های حیوانی و نباتی | ۷۴/۰ | ۳۴/۸ | ۲۹/۵ |
| ۴- محصولات صنایع غذایی، نوشابه‌ها و توتون | ۱۶/۹ | ۷/۰ | ۶/۴ |
| ۵- محصولات معدنی | ۳۴/۵ | ۲۰/۳ | ۱۷/۰ |
| ۶- محصولات صنایع شیمیایی و صنایع وابسته | ۱۹/۴ | ۱۵/۸ | ۱۶/۰ |
| ۷- مواد پلاستیک و کائوچو و مصنوعات آنها | ۳/۱ | ۳/۰ | ۳/۳ |
| ۸- پوست و چرم و محصولات چرمی | ۳۸/۰ | ۲۵/۲ | ۱۸/۶ |
| ۹- چوب و اشیای چوبی | ۱۲۶/۷ | ۹۳/۲ | ۷۸/۰ |
| ۱۰- مواد نسجی و مصنوعات از این مواد | ۱۰/۴ | ۱۱/۱ | ۹/۹ |
| ۱۱- انواع کفش | ۰/۵ | ۰/۳ | ۰/۹ |
| ۱۲- مصنوعات ساخته شده از انواع سنگ | ۷/۳ | ۸/۱ | ۷/۷ |
| ۱۳- فلزات معمولی و مصنوعات آنها | ۱/۴ | ۱۲/۲ | ۱۵/۰ |
| ۱۴- ماشین‌آلات مکانیکی و ادوات برقی | ۲/۵ | ۳۶/۱ | ۴۴/۲ |
| ۱۵- وسایل نقلیه زمینی و تجهیزات ترابری | ۵/۹ | ۵/۰ | ۴/۴ |
| ۱۶- دستگاه‌های اپتیک، دقت‌سنجی و پزشکی | ۲۶/۳ | ۱۵/۹ | ۱۱/۹ |