



بانک مرکزی جمهوری اسلامی ایران
مدیریت کل آمارهای اقتصادی
اداره آمار اقتصادی
دایره شاخص بهای کالاهای وارداتی و صادراتی

شاخص بهای کالاهای صادراتی در ایران

بهمن ماه ۱۳۸۶

(۱۳۷۶ = ۱۰۰)

« نقل مطالب فقط با ذکر ماخذ مجاز است »

اسفند ماه ۱۳۸۶

www.cbi.ir


بسمه تعالی


درصد تغییر شاخص کل بهای کالاهای صادراتی در ایران ($100=1376$)


افزایش 


ثابت 


کاهش 



دی ماه ۱۳۸۶ نسبت به ماه قبل
۰/۱



بهمن ماه ۱۳۸۶ نسبت به ماه قبل
۱/۱


دی ماه ۱۳۸۶ نسبت به ماه
مشابه سال قبل
۱۸/۹


بهمن ماه ۱۳۸۶ نسبت به ماه
مشابه سال قبل
۲۰/۷


ده ماه اول سال ۱۳۸۶ نسبت به
دوره مشابه سال قبل
۱۴/۸


یازده ماه اول سال ۱۳۸۶ نسبت به
دوره مشابه سال قبل
۱۵/۴


دوازده ماه منتهی به بهمن ماه ۱۳۸۶ نسبت به
دوازده ماه منتهی به بهمن ماه ۱۳۸۵
۱۴/۹

خلاصه نتایج شاخص بهای کالاهای صادراتی در ایران

بهمن ماه ۱۳۸۶

(۱۳۷۶=۱۰۰)

افزایش

ثابت

کاهش

درصد تغییر نسبت به

ماه مشابه سال قبل		ماه قبل		گروه
۲۰/۷		۱/۸		شاخص کل
گروه‌های اصلی :				
۲۴/۹		۱/۲		۱- محصولات حیوانی
۱۱/۱		۱/۷		۲- محصولات نباتی
۷۳/۶		۰/۱		۳- چربی‌ها و روغن‌های حیوانی و نباتی
۲۲/۶		۰/۲		۴- محصولات صنایع غذایی، نوشابه‌ها و توتون
۲۱/۲		۶/۸		۵- محصولات معدنی
۳۶/۷		۱۴/۷		۶- محصولات صنایع شیمیایی و صنایع وابسته
۳/۱		۰/۰		۷- مواد پلاستیک و کائوچو و مصنوعات آنها
۳۸/۹		۰/۱		۸- پوست و چرم و محصولات چرمی
۱۰۲/۶		۰/۱		۹- چوب و اشیای چوبی
۱۳/۶		۲/۷		۱۰- مواد نسجی و مصنوعات از این مواد
۰/۵		۰/۱		۱۱- انواع کفش
۱۱/۲		۰/۵		۱۲- مصنوعات ساخته شده از انواع سنگ
۱۴/۵		۰/۸		۱۳- فلزات معمولی و مصنوعات آنها
۰/۶		۵/۵		۱۴- ماشین‌آلات مکانیکی و ادوات برقی
۶/۱		۰/۰		۱۵- وسایل نقلیه زمینی و تجهیزات ترابری
۳۱/۹		۴/۴		۱۶- دستگاه‌های اپتیک، دقت‌سنجی و پزشکی

شاخص بهای کالاهای صادراتی در ایران

بهمن ماه ۱۳۸۶

(۱۳۷۶ = ۱۰۰)

شاخص بهای کالاهای صادراتی در ایران در بهمن ماه ۱۳۸۶ به عدد ۵۹۹/۵ رسید که نسبت به ماه قبل* معادل ۱/۱ درصد و نسبت به ماه مشابه سال قبل برابر ۲۰/۷ درصد افزایش داشته است (جدول شماره ۴۰۱).

شاخص مذکور طی یازده ماه اول سال جاری نسبت به دوره مشابه سال قبل به میزان ۱۵/۴ درصد افزایش نشان می دهد (جدول شماره ۴).

شاخص بهای کالاهای صادراتی در ایران طی دوازده ماه منتهی به بهمن ماه ۱۳۸۶ نسبت به دوازده ماه منتهی به بهمن ماه ۱۳۸۵ برابر ۱۴/۹ درصد افزایش یافت (جدول شماره ۴).

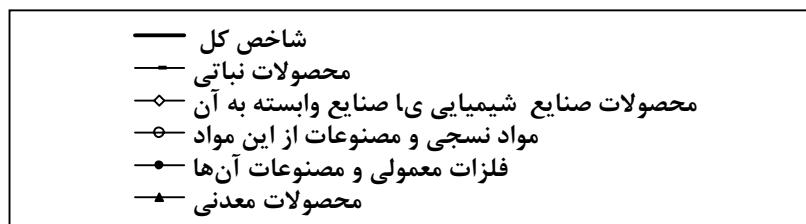
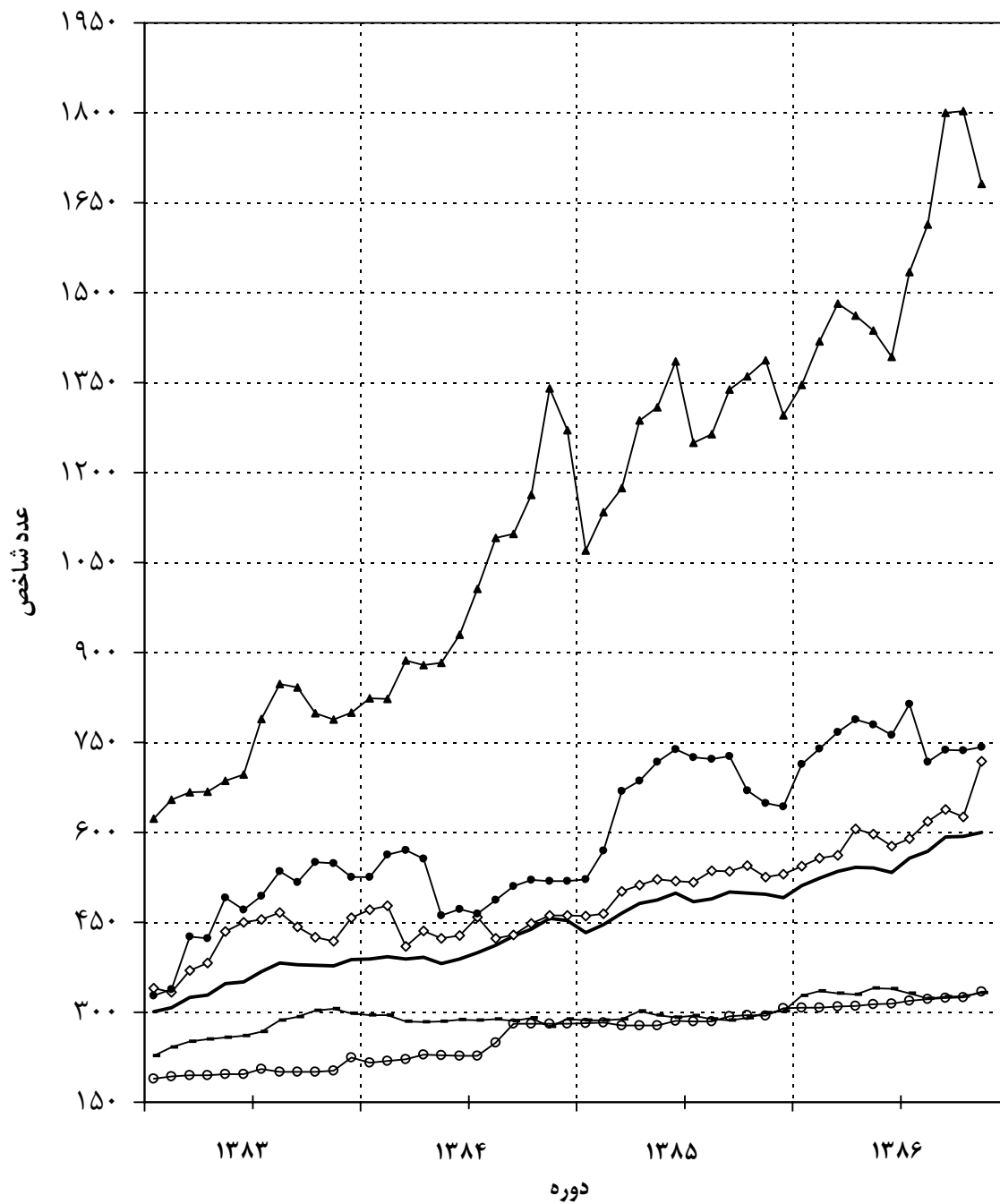
افزایش شاخص بهای کالاهای صادراتی در ایران در بهمن ماه سال جاری نسبت به ماه قبل، عمدتاً در اثر بالارفتن بهای تعدادی از اقلام نظیر فرش پشمی دستباف معادل ۳/۵ درصد، آمونیاک ۴۱/۲ درصد، بنزن ۴/۱ درصد، پسته ۳/۰ درصد، آهن کلاف گرم ۱/۷ درصد، اتیلن و پروپیلن ۵/۱ درصد، روده گوسفندی رتبه بندی شده ۱/۸ درصد، قیر ۲/۵ درصد، انواع پوشاک ۱/۵ درصد، کشمش ۵/۵ درصد، ماکارونی ۱/۶ درصد، پودر باریت، بنتونیت و کربنات کلسیم ۸/۲ درصد و رنگ های ساختمانی ۱۴/۶ درصد بوده است. ضمناً در این ماه، کاهش بهای پروپان به میزان ۶/۴ درصد، کنسانتره اکسید روی ۱۵/۲ درصد، بوتان ۸/۲ درصد و سیم و کابل ۶/۳ درصد نسبت به ماه قبل قابل ملاحظه می باشد.

* شایان ذکر است که نرخ دلار در ماه مورد گزارش، نسبت به ماه قبل معادل ۰/۱ درصد و نرخ یورو ۰/۲ درصد افزایش داشته است.

در بهمن ماه ۱۳۸۶ نسبت به ماه مشابه سال قبل، شاخص قیمت گروه‌های محصولات حیوانی به میزان ۲۴/۹ درصد، محصولات نباتی ۱۱/۱ درصد، چربی‌ها و روغن‌های حیوانی و نباتی ۷۳/۶ درصد، محصولات صنایع غذایی، نوشابه‌ها و توتون ۲۲/۶ درصد، محصولات معدنی ۲۱/۲ درصد، محصولات صنایع شیمیایی و صنایع وابسته ۳۶/۷ درصد، مواد پلاستیک و کائوچو و مصنوعات آن‌ها ۳/۱ درصد، پوست و چرم و محصولات چرمی ۳۸/۹ درصد، چوب و اشیای چوبی ۱۰۲/۶ درصد، مواد نسجی و مصنوعات از این مواد ۱۳/۶ درصد، انواع کفش ۰/۵ درصد، مصنوعات ساخته شده از انواع سنگ ۱۱/۲ درصد، فلزات معمولی و مصنوعات آن‌ها ۱۴/۵ درصد، ماشین آلات مکانیکی و ادوات برقی ۰/۶ درصد، وسایل نقلیه زمینی و تجهیزات ترابری ۶/۱ درصد و دستگاه‌های اپتیک، دقت‌سنجی و پزشکی ۳۱/۹ درصد افزایش داشته است. (جداول شماره ۱ و ۴).

شاخص بهای کالاهای صادراتی در ایران

(۱۳۷۶ = ۱۰۰)



جدول شماره ۱
شاخص بهای کالاهای صادراتی در ایران
اعداد شاخص و درصد تغییر آن ها
بهمن ماه ۱۳۸۶
(۱۳۷۶=۱۰۰)

گروه	ضریب اهمیت سال پایه	عدد شاخص بهمن ماه ۱۳۸۶	درصد تغییر			
			بهمن ماه ۱۳۸۶ نسبت به		بهمن ماه ۱۳۸۵ نسبت به	
			ماه قبل	ماه مشابه سال قبل	ماه قبل	ماه مشابه سال قبل
شاخص کل	۱۰۰/۰۰	۵۹۹/۵	۱/۱	۲۰/۷	-۰/۴	۸/۶
گروه‌های اصلی و منتخب فرعی*:						
۱- محصولات حیوانی	۱/۸۵	۶۸۱/۱	۱/۲	۲۴/۹	-۰/۲	۱۱/۶
۲- محصولات نباتی	۱۱/۴۰	۳۳۲/۳	۱/۷	۱۱/۱	۳/۰	۸/۴
سبزی‌ها و نباتات ریشه‌ای و بوته‌ای	-۰/۴۷	۵۴۵/۳	۰/۰	۰/۰	۰/۰	۰/۰
میوه‌های خوراکی	۹/۸۵	۳۰۰/۹	۲/۱	۲/۷	۳/۲	۷/۸
چای، قهوه و ادویه	-۰/۸۱	۵۸۵/۶	۰/۶	۱۷۵/۶	۶/۲	۳۹/۳
دانه‌ها و میوه‌های روغن‌دار	-۰/۱۵	۱۶۷/۴	۰/۰	-۱/۹	۰/۰	۳/۸
۳- چربی‌ها و روغن‌های حیوانی و نباتی	۰/۴۳	۴۹۳/۱	۰/۱	۷۳/۶	۰/۰	۱۲/۰
۴- محصولات صنایع غذایی، نوشابه‌ها و توتون	۸/۸۷	۵۵۱/۷	۰/۲	۲۲/۶	۰/۰	۴/۵
۵- محصولات معدنی	۹/۶۹	۱۶۸۱/۲	-۶/۸	۲۱/۲	۲/۰	۳/۵
۶- محصولات صنایع شیمیایی و صنایع وابسته	۱۵/۵۷	۷۱۸/۳	۱۴/۷	۳۶/۷	-۳/۵	۱۳/۹
محصولات شیمیایی غیر آلی	۲/۵۴	۱۳۳۰/۶	۶۰/۰	۱۵۱/۹	-۴/۳	۸/۱
محصولات شیمیایی آلی	۴/۷۸	۷۰۶/۳	۳/۸	۷/۸	-۶/۸	۲۳/۷
عصاره دباغی و رنگرزی	-۰/۲۳	۱۶۳/۵	۱۴/۶	۱۵/۱	۰/۰	۰/۰
محصولات آلی و فرآورده برای شستشو	۱/۴۸	۳۲۰/۶	۰/۲	۱۱/۴	۰/۰	۱۰/۱
محصولات گوناگون صنایع شیمیایی	۶/۳۷	۶۰۶/۰	۱/۱	۲۰/۷	-۰/۴	۸/۶
۷- مواد پلاستیک و کائوچو و مصنوعات آن‌ها	۳/۶۳	۳۶۱/۲	۰/۰	۳/۱	۰/۰	۴/۳
۸- پوست و چرم و محصولات چرمی	۳/۴۹	۴۹۷/۱	۰/۱	۳۸/۹	-۱/۶	-۲/۱
۹- چوب و اشیای چوبی	۰/۲۹	۷۲۱/۶	۰/۱	۱۰۲/۶	۰/۱	۲۱/۴
۱۰- مواد نسجی و مصنوعات از این مواد	۲۷/۷۳	۳۳۴/۰	۲/۷	۱۳/۶	-۰/۵	۴/۶
الیاف نسجی طبیعی و مصنوعات آن	۱/۳۱	۲۲۴/۱	۰/۰	۹/۷	۰/۰	-۹/۸
الیاف نسجی مصنوعی و مصنوعات آن	۱/۰۰	۲۱۴/۰	۰/۰	۰/۰	۰/۰	۰/۰
فرش و مصنوعات فرش بافی	۲۳/۵۵	۳۳۵/۴	۳/۰	۱۴/۹	-۰/۶	۵/۱
لباس و متفرعات لباس	۱/۸۷	۴۵۷/۴	۱/۵	۷/۷	۰/۴	۶/۱
۱۱- انواع کفش	۲/۰۹	۳۱۳/۲	۰/۱	۰/۵	۰/۰	۲/۸
۱۲- مصنوعات ساخته شده از انواع سنگ	۱/۵۶	۳۳۵/۲	۰/۵	۱۱/۲	-۰/۲	۶/۳
۱۳- فلزات معمولی و مصنوعات آن‌ها	۹/۸۲	۷۴۲/۶	۰/۸	۱۴/۵	-۳/۲	۲۴/۹
انواع آهن، چدن و فولاد	۶/۳۳	۶۷۵/۴	۱/۳	۱۷/۱	۰/۰	۲۷/۹
مس	۳/۰۹	۹۵۶/۶	۰/۰	۱۱/۹	-۷/۳	۲۱/۸
آلومینیوم	-۰/۴۰	۱۵۲/۳	۲/۸	-۱۴/۴	۰/۰	۰/۰
۱۴- ماشین‌آلات مکانیکی و ادوات برقی	۰/۷۲	۶۵۴/۳	-۵/۵	۰/۶	۰/۰	۸۹/۳
۱۵- وسایل نقلیه زمینی و تجهیزات ترابری	۱/۱۲	۲۱۱/۲	۰/۰	۶/۱	-۰/۱	۲/۴
۱۶- دستگاه‌های اپتیک، دقت‌سنجی و پزشکی	۰/۷۶	۴۶۲/۳	۴/۴	۳۱/۹	۰/۰	۰/۰

* برخی از گروه‌ها و زیرگروه‌ها در این جدول ذکر نگردیده است، لذا جمع ضرایب اهمیت برخی از زیرگروه‌ها با ضریب اهمیت گروه و مجموع ضرایب اهمیت گروه‌ها با ضریب اهمیت کل اندکی تفاوت دارد.

جدول شماره ۲
شاخص بهای کالاهای صادراتی در ایران
اعداد شاخص کل و گروه‌های اصلی
(۱۳۷۶=۱۰۰)

پوست و چرم و محصولات چرمی	مواد پلاستیک و کاتوچو و مصنوعات آنها	محصولات صنایع شیمیایی و صنایع وابسته	محصولات معدنی	محصولات صنایع غذایی، نوشابه‌ها و توتون	چربی‌ها و روغن‌های حیوانی و نباتی	محصولات نباتی	محصولات حیوانی	شاخص کل	گروه
									دوره
۱۰۰/۰	۱۰۰/۰	۱۰۰/۰	۱۰۰/۰	۱۰۰/۰	۱۰۰/۰	۱۰۰/۰	۱۰۰/۰	۱۰۰/۰	۱۳۷۶
۱۰۵/۹	۱۱۹/۷	۱۲۵/۸	۱۶۲/۶	۱۳۷/۹	۱۳۷/۳	۱۰۳/۹	۱۲۵/۴	۱۲۲/۲	۱۳۷۷
۱۸۳/۸	۱۹۴/۲	۱۶۸/۸	۳۷۳/۴	۲۰۳/۴	۲۰۵/۰	۲۱۰/۱	۲۲۲/۹	۱۹۵/۳	۱۳۷۸
۲۸۲/۱	۲۰۶/۹	۱۹۶/۰	۴۹۲/۴	۲۳۰/۹	۱۸۱/۴	۲۲۵/۳	۲۸۸/۱	۲۲۹/۸	۱۳۷۹
۳۶۹/۱	۲۰۸/۱	۲۱۲/۹	۴۸۷/۹	۲۳۵/۹	۱۶۵/۳	۲۱۶/۱	۳۲۵/۰	۲۳۲/۸	۱۳۸۰
۳۶۵/۶	۲۱۳/۲	۲۴۳/۸	۵۲۵/۸	۲۴۴/۹	۱۹۳/۸	۲۱۲/۸	۳۷۶/۴	۲۴۶/۰	۱۳۸۱
۳۹۱/۹	۲۱۶/۸	۲۸۷/۳	۵۶۳/۶	۲۶۸/۹	۲۲۱/۳	۲۰۷/۸	۴۸۳/۹	۲۷۴/۷	۱۳۸۲
۴۱۴/۹	۳۲۰/۶	۴۱۴/۶	۷۳۸/۲	۳۰۰/۴	۲۴۴/۱	۲۷۰/۷	۵۵۱/۲	۳۵۲/۷	۱۳۸۳
۳۷۵/۸	۳۲۷/۹	۴۴۳/۸	۱۰۱۶/۱	۳۸۲/۹	۲۵۳/۷	۲۸۷/۲	۵۲۲/۵	۴۰۹/۹	۱۳۸۴
۳۶۳/۱	۳۴۶/۸	۵۱۴/۰	۱۲۷۱/۱	۴۴۲/۴	۲۷۲/۴	۲۹۲/۶	۵۴۷/۸	۴۸۱/۱	۱۳۸۵
									:۱۳۸۵
۳۵۷/۹	۳۵۰/۲	۵۲۵/۵	۱۳۸۷/۵	۴۵۰/۰	۲۸۴/۰	۲۹۹/۰	۵۴۵/۴	۴۹۶/۶	بهمن
۳۵۸/۳	۳۵۰/۳	۵۳۰/۷	۱۲۹۵/۳	۴۴۰/۹	۲۸۹/۴	۳۰۲/۳	۵۳۸/۶	۴۹۱/۲	اسفند
									:۱۳۸۶
۳۷۳/۴	۳۵۱/۱	۵۴۳/۶	۱۳۴۶/۱	۴۶۲/۳	۳۰۷/۹	۳۲۷/۹	۵۴۵/۰	۵۱۱/۰	فروردین
۳۹۴/۳	۳۵۵/۵	۵۵۶/۷	۱۴۱۹/۱	۴۴۸/۷	۳۰۸/۱	۳۳۵/۰	۵۴۹/۷	۵۲۴/۰	اردیبهشت
۴۲۸/۵	۳۵۵/۶	۵۶۱/۸	۱۴۸۱/۸	۴۴۸/۹	۳۰۸/۵	۳۳۱/۲	۵۳۹/۷	۵۳۴/۷	خرداد
۴۳۱/۵	۳۵۲/۹	۶۰۶/۰	۱۴۶۱/۶	۴۴۹/۱	۳۰۹/۰	۳۲۹/۲	۵۳۹/۷	۵۴۲/۰	تیر
۴۷۴/۵	۳۵۳/۱	۵۹۷/۶	۱۴۳۶/۸	۴۴۹/۴	۳۰۹/۵	۳۳۹/۷	۵۳۴/۶	۵۴۱/۲	مرداد
۴۷۵/۴	۳۵۴/۰	۵۷۶/۸	۱۳۹۲/۵	۴۴۹/۷	۳۷۸/۳	۳۳۹/۴	۵۵۶/۹	۵۳۳/۰	شهریور
۵۱۵/۳	۳۶۱/۲	۵۸۹/۵	۱۵۳۴/۸	۴۵۰/۰	۴۱۸/۱	۳۳۱/۳	۵۸۱/۶	۵۵۶/۸	مهر
۵۱۵/۴	۳۶۱/۲	۶۱۸/۶	۱۶۱۳/۸	۵۴۴/۱	۴۱۸/۲	۳۲۲/۶	۶۱۸/۵	۵۶۸/۱	آبان
۴۹۶/۸	۳۶۱/۲	۶۳۸/۳	۱۷۹۹/۸	۵۴۲/۲	۴۹۳/۶	۳۲۶/۲	۶۲۳/۱	۵۹۲/۵	آذر
۴۹۶/۸	۳۶۱/۱	۶۲۶/۱	۱۸۰۳/۱	۵۵۰/۸	۴۹۲/۸	۳۲۶/۸	۶۷۳/۲	۵۹۳/۲	دی
۴۹۷/۱	۳۶۱/۲	۷۱۸/۳	۱۶۸۱/۲	۵۵۱/۷	۴۹۳/۱	۳۳۲/۳	۶۸۱/۱	۵۹۹/۵	بهمن

۵

ادامه جدول شماره ۲

دستگاه‌های اپتیک، دقت‌سنجی و پزشکی	وسایل نقلیه زمینی و تجهیزات ترابری	ماشین‌آلات مکانیکی و ادوات برقی	فلزات معمولی و مصنوعات آن‌ها	مصنوعات ساخته شده از انواع سنگ	انواع کفش	مواد نسجی و مصنوعات از این مواد	چوب و اشیای چوبی	شاخص کل	گروه
									دوره
۱۰۰/۰	۱۰۰/۰	۱۰۰/۰	۱۰۰/۰	۱۰۰/۰	۱۰۰/۰	۱۰۰/۰	۱۰۰/۰	۱۰۰/۰	۱۳۷۶
۲۰۶/۸	۱۲۵/۳	۱۳۱/۲	۱۱۷/۹	۱۴۸/۲	۱۲۴/۶	۱۰۸/۲	۱۳۶/۲	۱۲۲/۲	۱۳۷۷
۲۳۷/۷	۱۷۳/۹	۲۱۱/۳	۱۹۶/۳	۲۵۱/۹	۲۰۲/۹	۱۳۶/۴	۱۷۸/۳	۱۹۵/۳	۱۳۷۸
۳۱۰/۱	۱۸۱/۲	۲۲۲/۴	۲۱۷/۷	۲۴۹/۵	۲۱۷/۹	۱۵۷/۸	۱۹۹/۰	۲۲۹/۸	۱۳۷۹
۳۳۷/۸	۱۷۸/۹	۲۲۰/۹	۲۰۷/۱	۲۳۳/۱	۱۹۸/۴	۱۵۴/۷	۲۰۷/۶	۲۳۲/۸	۱۳۸۰
۳۳۹/۰	۱۸۳/۱	۲۲۰/۰	۲۱۵/۷	۲۳۷/۲	۲۲۴/۲	۱۶۰/۳	۲۳۷/۴	۲۴۶/۰	۱۳۸۱
۳۳۸/۱	۱۸۸/۶	۲۳۸/۱	۲۷۵/۱	۲۴۲/۴	۲۵۹/۵	۱۸۳/۲	۲۴۱/۴	۲۷۴/۷	۱۳۸۲
۳۲۹/۴	۲۰۱/۴	۲۷۱/۶	۴۷۰/۷	۲۵۸/۴	۲۹۰/۴	۲۰۰/۰	۲۶۱/۳	۳۵۲/۷	۱۳۸۳
۳۴۸/۵	۱۹۵/۶	۳۱۰/۰	۵۱۴/۲	۲۷۸/۱	۳۰۳/۵	۲۴۵/۲	۲۸۹/۸	۴۰۹/۹	۱۳۸۴
۳۵۰/۵	۱۹۸/۴	۵۲۰/۱	۶۶۹/۸	۲۹۶/۴	۳۱۱/۲	۲۸۶/۹	۳۲۵/۲	۴۸۱/۱	۱۳۸۵
									۱۳۸۵
۳۵۰/۵	۱۹۹/۱	۶۵۰/۷	۶۴۸/۳	۳۰۱/۵	۳۱۱/۷	۲۹۴/۰	۳۵۶/۱	۴۹۶/۶	بهمن
۳۵۰/۵	۱۹۹/۵	۶۵۰/۷	۶۴۲/۹	۳۰۱/۷	۳۱۱/۷	۳۰۷/۱	۴۰۳/۷	۴۹۱/۲	اسفند
									۱۳۸۶
۳۵۰/۵	۲۰۴/۵	۶۵۰/۷	۷۱۴/۰	۳۰۲/۱	۳۱۱/۷	۳۰۷/۳	۴۷۰/۵	۵۱۱/۰	فروردین
۳۵۰/۵	۲۰۵/۳	۶۵۰/۷	۷۳۹/۷	۳۱۸/۰	۳۱۱/۷	۳۰۸/۰	۶۰۹/۱	۵۲۴/۰	اردیبهشت
۳۵۰/۵	۲۰۴/۹	۶۵۰/۷	۷۶۶/۹	۳۱۸/۷	۳۱۱/۷	۳۰۹/۹	۶۱۰/۰	۵۳۴/۷	خرداد
۳۹۳/۰	۲۰۵/۵	۶۵۰/۷	۷۸۸/۵	۳۱۹/۶	۳۱۱/۷	۳۱۰/۱	۶۱۰/۸	۵۴۲/۰	تیر
۴۴۱/۷	۲۰۵/۷	۶۵۰/۷	۷۸۰/۳	۳۲۰/۶	۳۱۱/۷	۳۱۳/۰	۵۹۰/۳	۵۴۱/۲	مرداد
۴۴۱/۷	۲۰۶/۰	۶۵۰/۷	۷۶۲/۴	۳۲۱/۵	۳۱۱/۷	۳۱۴/۱	۵۹۱/۴	۵۳۳/۰	شهریور
۴۴۱/۷	۲۱۴/۶	۶۵۰/۷	۸۱۴/۱	۳۲۲/۰	۳۱۱/۷	۳۱۹/۳	۵۸۸/۱	۵۵۶/۸	مهر
۴۴۲/۸	۲۱۵/۹	۶۱۴/۵	۷۱۷/۱	۳۲۰/۶	۳۱۱/۷	۳۲۲/۴	۵۹۰/۶	۵۶۸/۱	آبان
۴۴۲/۸	۲۱۱/۳	۶۶۶/۹	۷۳۷/۵	۳۲۲/۹	۳۱۳/۴	۳۲۴/۱	۷۲۲/۳	۵۹۲/۵	آذر
۴۴۲/۸	۲۱۱/۱	۶۹۲/۶	۷۳۶/۹	۳۳۳/۵	۳۱۲/۸	۳۲۵/۱	۷۲۱/۱	۵۹۳/۲	دی
۴۶۲/۳	۲۱۱/۲	۶۵۴/۳	۷۴۲/۶	۳۳۵/۲	۳۱۳/۲	۳۳۴/۰	۷۲۱/۶	۵۹۹/۵	بهمن

۵

جدول شماره ۳

شاخص بهای کالاهای صادراتی در ایران

اعداد شاخص کل به تفکیک ماه و درصد تغییر سالانه آن در سالهای مختلف

(۱۳۷۶=۱۰۰)

درصد تغییر سالانه*	متوسط سال	ماه												سال
		اسفند	بهمن	دی	آذر	آبان	مهر	شهریور	مرداد	تیر	خرداد	اردیبهشت	فروردین	
—	۱۰۰/۰	۹۸/۳	۹۷/۲	۹۸/۱	۹۹/۴	۱۰۱/۳	۱۰۱/۱	۱۰۱/۳	۱۰۱/۰	۱۰۰/۹	۱۰۱/۰	۹۹/۵	۱۰۱/۰	۱۳۷۶
۲۲/۲	۱۲۲/۲	۱۴۷/۱	۱۴۳/۴	۱۴۱/۱	۱۴۳/۳	۱۴۱/۸	۱۳۳/۸	۱۰۵/۴	۱۰۳/۶	۱۰۱/۱	۱۰۱/۹	۱۰۲/۱	۱۰۲/۲	۱۳۷۷
۵۹/۸	۱۹۵/۳	۲۲۲/۷	۲۱۵/۶	۲۱۰/۲	۲۰۷/۲	۲۰۱/۸	۲۰۶/۰	۲۰۴/۱	۱۹۴/۹	۱۸۴/۹	۱۷۷/۱	۱۶۱/۸	۱۵۷/۵	۱۳۷۸
۱۷/۷	۲۲۹/۸	۲۳۹/۶	۲۳۹/۷	۲۳۹/۳	۲۳۸/۸	۲۳۷/۰	۲۲۵/۴	۲۲۵/۰	۲۲۴/۸	۲۲۳/۲	۲۲۱/۸	۲۲۰/۳	۲۲۳/۳	۱۳۷۹
۱/۳	۲۳۲/۸	۲۲۶/۰	۲۲۸/۳	۲۲۵/۹	۲۲۷/۷	۲۲۷/۱	۲۳۱/۶	۲۳۵/۵	۲۴۳/۸	۲۳۵/۸	۲۳۵/۸	۲۳۷/۸	۲۳۸/۶	۱۳۸۰
۵/۷	۲۴۶/۰	۲۷۷/۶	۲۷۱/۳	۲۶۳/۸	۲۵۷/۹	۲۵۱/۱	۲۴۱/۸	۲۳۹/۰	۲۳۴/۸	۲۳۱/۴	۲۲۸/۳	۲۲۹/۰	۲۲۶/۴	۱۳۸۱
۱۱/۷	۲۷۴/۷	۲۹۳/۵	۲۹۳/۸	۲۸۹/۹	۲۸۲/۵	۲۷۷/۹	۲۷۴/۴	۲۷۰/۰	۲۶۴/۵	۲۶۰/۲	۲۵۹/۷	۲۵۹/۲	۲۷۰/۶	۱۳۸۲
۲۸/۴	۳۵۲/۷	۳۸۸/۱	۳۷۷/۰	۳۷۷/۹	۳۷۹/۳	۳۸۲/۲	۳۶۷/۸	۳۵۰/۷	۳۴۷/۴	۳۲۸/۶	۳۲۴/۹	۳۰۷/۵	۳۰۱/۰	۱۳۸۳
۱۶/۲	۴۰۹/۹	۴۵۲/۴	۴۵۷/۱	۴۳۸/۴	۴۲۷/۰	۴۱۲/۰	۳۹۹/۶	۳۸۸/۴	۳۸۱/۲	۳۹۱/۸	۳۸۹/۲	۳۹۲/۸	۳۸۸/۵	۱۳۸۴
۱۷/۴	۴۸۱/۱	۴۹۱/۲	۴۹۶/۶	۴۹۸/۷	۵۰۱/۰	۴۸۹/۵	۴۸۴/۸	۴۹۸/۸	۴۸۷/۵	۴۸۱/۵	۴۶۵/۲	۴۴۶/۰	۴۳۳/۰	۱۳۸۵
			۵۹۹/۵	۵۹۳/۲	۵۹۲/۵	۵۶۸/۱	۵۵۶/۸	۵۳۳/۰	۵۴۱/۲	۵۴۲/۰	۵۳۴/۷	۵۲۴/۰	۵۱۱/۰	۱۳۸۶

* درصد تغییر از اعداد کامل محاسبه شده است.

>

جدول شماره ۴

شاخص بهای کالاهای صادراتی در ایران

درصد تغییر شاخص کل و گروه‌های اصلی طی دوره دوازده ماهه

(۱۳۷۶=۱۰۰)

نام گروه	بهمین ماه ۱۳۸۶ نسبت به ماه مشابه سال قبل	یازده ماه اول سال ۱۳۸۶ نسبت به دوره مشابه سال قبل	دوازده ماه منتهی به بهمن ماه ۱۳۸۶ نسبت به دوازده ماه منتهی به بهمن ماه ۱۳۸۵
شاخص کل	۲۰/۷	۱۵/۴	۱۴/۹
گروه‌های اصلی:			
۱- محصولات حیوانی	۲۴/۹	۶/۸	۷/۱
۲- محصولات نباتی	۱۱/۱	۱۳/۵	۱۲/۸
۳- چربی‌ها و روغن‌های حیوانی و نباتی	۷۳/۶	۴۲/۲	۴۰/۰
۴- محصولات صنایع غذایی، نوشابه‌ها و توتون	۲۲/۶	۹/۸	۹/۲
۵- محصولات معدنی	۲۱/۲	۲۱/۶	۱۹/۹
۶- محصولات صنایع شیمیایی و صنایع وابسته	۳۶/۷	۱۷/۷	۱۷/۵
۷- مواد پلاستیک و کائوچو و مصنوعات آنها	۳/۱	۳/۱	۳/۲
۸- پوست و چرم و محصولات چرمی	۳۸/۹	۲۷/۵	۲۵/۰
۹- چوب و اشیای چوبی	۱۰۲/۶	۹۵/۱	۹۰/۶
۱۰- مواد نسجی و مصنوعات از این مواد	۱۳/۶	۱۱/۲	۱۱/۱
۱۱- انواع کفش	۰/۵	۰/۳	۰/۵
۱۲- مصنوعات ساخته شده از انواع سنگ	۱۱/۲	۸/۶	۸/۴
۱۳- فلزات معمولی و مصنوعات آنها	۱۴/۵	۱۲/۲	۱۳/۰
۱۴- ماشین‌آلات مکانیکی و ادوات برقی	۰/۶	۲۸/۵	۳۰/۲
۱۵- وسایل نقلیه زمینی و تجهیزات ترابری	۶/۱	۵/۲	۵/۰
۱۶- دستگاه‌های اپتیک، دقت‌سنجی و پزشکی	۳۱/۹	۱۸/۳	۱۶/۸