



بانک مرکزی جمهوری اسلامی ایران  
مدیریت کل آمارهای اقتصادی  
اداره آمار اقتصادی  
دایره شاخص بهای کالاها و خدمات مصرفی

**شاخص بهای کالاها و خدمات مصرفی  
در مناطق شهری ایران  
اسفندماه ۱۳۸۶  
(۱۳۸۳=۱۰۰)**


نقل مطالب فقط با ذکر مأخذ مجاز است


فروردین ماه ۱۳۸۷


[www.cbi.ir](http://www.cbi.ir)


## بسمه تعالی


### درصد تغییر شاخص کل بهای کالاها و خدمات مصرفی در مناطق شهری ایران ( $1383=100$ )


افزایش 


ثابت 


کاهش 


بهمن ماه ۱۳۸۶ نسبت به ماه قبل   
۲/۲

اسفندماه ۱۳۸۶ نسبت به ماه قبل   
۳/۰

بهمن ماه ۱۳۸۶ نسبت به ماه مشابه سال قبل   
۲۰/۲

اسفندماه ۱۳۸۶ نسبت به ماه مشابه سال قبل   
۲۲/۵

یازده ماه اول سال ۱۳۸۶ نسبت به دوره  
مشابه سال قبل   
۱۸/۰

متوسط سال ۱۳۸۶ نسبت به متوسط  
سال ۱۳۸۵   
۱۸/۴

## خلاصه نتایج شاخص بهای کالاها و خدمات مصرفی در مناطق شهری ایران

اسفندماه ۱۳۸۶

(۱۳۸۳=۱۰۰)

افزایش

ثابت

کاهش

درصد تغییر نسبت به :

ماه مشابه سال قبل	ماه قبل				گروه
۲۲/۵	۳/۰				<b>شاخص کل</b>
					<b>گروه های اصلی :</b>
۲۴/۷	۴/۷				۱- خوراکی ها و آشامیدنی ها
۲۳/۹	۴/۲				۲- دخانیات
۱۹/۶	۳/۴				۳- پوشاک و کفش
۲۶/۹	۱/۸				۴- مسکن، آب، برق و گاز و سایر سوخت ها
۱۹/۶	۲/۲				۵- اثاث، لوازم و خدمات مورد استفاده در خانه
۱۹/۹	۱/۴				۶- بهداشت و درمان
۱۸/۴	۳/۵				۷- حمل و نقل
۰/۷	۰/۲				۸- ارتباطات
۱۰/۱	۳/۰				۹- تفریح و امور فرهنگی
۱۲/۸	۰/۱				۱۰- تحصیل
۲۱/۳	۳/۰				۱۱- رستوران و هتل
۱۹/۲	۲/۱				۱۲- کالاها و خدمات متفرقه
					<b>گروه های اختصاصی :</b>
۲۱/۲	۳/۸				۱- کالا
۲۴/۱	۲/۰				۲- خدمت
۲۶/۹	۱/۸				۳- مسکن، آب، برق و گاز و سایر سوخت ها

## شاخص بهای کالاها و خدمات مصرفی در مناطق شهری ایران

اسفندماه ۱۳۸۶

(۱۳۸۳=۱۰۰)

شاخص بهای کالاها و خدمات مصرفی در مناطق شهری ایران (شاخص تورم) در اسفند ماه ۱۳۸۶ به عدد ۱۶۲/۹ رسید که نسبت به ماه قبل ۳/۰ درصد و نسبت به ماه مشابه سال قبل ۲۲/۵ درصد افزایش یافت (جدول شماره ۱، ۴ و ۵).  
میزان تورم در دوازده ماه منتهی به اسفند ماه ۱۳۸۶ نسبت به دوازده ماه منتهی به اسفند ماه ۱۳۸۵ معادل ۱۸/۴ درصد بوده است (جدول شماره ۴).  
شاخص کل بهای کالاها و خدمات مصرفی در اسفند ماه ۱۳۸۶ پس از حذف نوسانات فصلی نسبت به ماه قبل ۲/۶ درصد افزایش نشان می دهد (جدول شماره ۶).  
شاخص کل بهای کالاها و خدمات مصرفی در اسفند ماه ۱۳۸۶ نسبت به ماه قبل، در کلیه استان های کشور با افزایش همراه بود. بیشترین میزان افزایش متعلق به استان اصفهان معادل ۴/۰ درصد و کمترین افزایش مربوط به استان هرمزگان معادل ۱/۱ درصد می باشد. این شاخص در استان تهران معادل ۳/۳ درصد افزایش داشته است (جدول شماره ۷).

### گروه های اصلی

#### ۱- خوراکی ها و آشامیدنی ها

در اسفند ماه ۱۳۸۶ شاخص بهای گروه خوراکی ها و آشامیدنی ها در مقایسه با ماه قبل ۴/۷ درصد افزایش یافت. افزایش فوق بیشتر ناشی از بالا رفتن شاخص بهای تعدادی از اقلام و گروه ها مانند گوشت مرغ معادل ۱۶/۷ درصد، انواع برنج ۶/۵ درصد، گوشت دام ۴/۱ درصد، خیار ۲۱/۲ درصد، پرتقال ۱۰/۱ درصد، بادنجان ۴۲/۷ درصد، کدو سبز ۲۳/۹ درصد، سیب درختی ۳/۵ درصد، شیرینی و شکلات ۴/۵ درصد، نارنگی ۶/۹ درصد، انواع ماست ۲/۵ درصد و لوبیا سبز ۱۷/۱ درصد می باشد. در این ماه شاخص بهای تعدادی از اقلام مانند گوجه فرنگی معادل ۲۴/۳ درصد، تخم مرغ ۴/۲ درصد و سیب زمینی ۲/۱ درصد کاهش داشت.  
در مقایسه با ماه مشابه سال قبل شاخص بهای گروه خوراکی ها و آشامیدنی ها معادل ۲۴/۷ درصد افزایش نشان می دهد. در گروه مذکور شاخص بهای خوراکی ها ۲۴/۸ درصد و آشامیدنی ها ۲۲/۸ درصد نسبت به ماه مشابه سال قبل افزایش داشته است (جدول شماره ۱، ۴ و ۵).

شاخص بهای گروه مذکور پس از حذف نوسانات فصلی نسبت به ماه قبل ۳/۴ درصد افزایش نشان می دهد (جدول شماره ۶).

## ۲ - دخانیات

در ماه مورد بررسی، شاخص بهای گروه دخانیات نسبت به ماه قبل ۴/۲ درصد افزایش یافت.

در مقایسه با ماه مشابه سال قبل شاخص بهای گروه دخانیات معادل ۲۳/۹ درصد افزایش داشته است (جدول شماره ۱، ۴ و ۵).

## ۳ - پوشاک و کفش

در اسفند ماه ۱۳۸۶ شاخص بهای گروه پوشاک و کفش نسبت به ماه قبل با افزایشی معادل ۳/۴ درصد مواجه گشت. این افزایش بیشتر ناشی از بالا رفتن شاخص بهای گروه پوشاک آماده معادل ۴/۳ درصد بود. همچنین شاخص بهای انواع کفش معادل ۲/۱ درصد افزایش داشت. در مقایسه با ماه مشابه سال قبل شاخص بهای گروه پوشاک و کفش معادل ۱۹/۶ درصد افزایش داشته است (جدول شماره ۱، ۴ و ۵).

شاخص بهای گروه مزبور پس از حذف نوسانات فصلی نسبت به ماه قبل ۳/۲ درصد افزایش یافت (جدول شماره ۶).

## ۴ - مسکن، آب، برق و گاز و سایر سوخت ها

در اسفند ماه ۱۳۸۶، شاخص بهای گروه مسکن، آب، برق و گاز و سایر سوخت ها نسبت به ماه قبل با افزایشی معادل ۱/۸ درصد همراه بود. افزایش فوق بیشتر ناشی از بالارفتن شاخص بهای ارزش اجاری مسکن شخصی و اجاره بهای مسکن غیرشخصی هر یک معادل ۱/۹ درصد بوده است. همچنین شاخص بهای گروه تعمیرات و خدمات ساختمانی معادل ۲/۲ درصد نسبت به ماه قبل افزایش نشان می دهد.

در مقایسه با ماه مشابه سال قبل شاخص بهای گروه مسکن، آب، برق و گاز و سایر سوخت ها ۲۶/۹ درصد افزایش داشته است (جدول شماره ۱، ۴ و ۵).

## ۵ - اثاث، لوازم و خدمات مورد استفاده در خانه

در ماه مورد بررسی، شاخص بهای گروه اثاث، لوازم و خدمات مورد استفاده در خانه نسبت به ماه قبل معادل ۲/۲ درصد افزایش یافت. افزایش فوق بیشتر ناشی از بالارفتن شاخص بهای گروه مبلمان، اثاث، فرش و انواع کفپوش معادل ۲/۵ درصد، کالاها و خدمات مورد استفاده در خانه و خدمات خانگی ۲/۷ درصد، ظروف و لوازم آشپزخانه ۲/۱ درصد، وسایل خانگی ۱/۲ درصد و منسوجات مورد استفاده در خانه ۲/۸ درصد می باشد.

درمقایسه با ماه مشابه سال قبل شاخص بهای گروه اثاث، لوازم و خدمات مورد استفاده در خانه ۱۹/۶ درصد افزایش داشته است (جداول شماره ۱، ۴ و ۵).

#### ۶- بهداشت و درمان

در اسفند ماه ۱۳۸۶، شاخص بهای گروه بهداشت و درمان نسبت به ماه قبل با افزایشی معادل ۱/۴ درصد مواجه گشت. افزایش فوق بیشتر در اثر بالا رفتن شاخص بهای گروه خدمات پزشکی، دندانپزشکی و پیراپزشکی معادل ۱/۲ درصد بوده است. در این ماه شاخص بهای دارو، لوازم و مواد طبی و درمانی ۳/۱ درصد افزایش یافت.

در مقایسه با ماه مشابه سال قبل شاخص بهای گروه بهداشت و درمان ۱۹/۹ درصد افزایش داشته است (جداول شماره ۱، ۴ و ۵).

شاخص بهای گروه مزبور پس از حذف نوسانات فصلی نسبت به ماه قبل ۱/۷ درصد افزایش نشان می دهد (جدول شماره ۶).

#### ۷- حمل و نقل

در ماه مورد گزارش، شاخص بهای گروه حمل و نقل نسبت به ماه قبل معادل ۳/۵ درصد افزایش یافت. این افزایش بیشتر ناشی از بالا رفتن شاخص بهای انواع اتومبیل شخصی معادل ۴/۷ درصد و هزینه های رفت و آمد ۳/۱ درصد بوده است.

در مقایسه با ماه مشابه سال قبل شاخص بهای گروه حمل و نقل ۱۸/۴ درصد افزایش داشته است (جداول شماره ۱، ۴ و ۵).

شاخص بهای گروه مزبور پس از حذف نوسانات فصلی نسبت به ماه قبل ۲/۷ درصد افزایش نشان می دهد (جدول شماره ۶).

#### ۸- ارتباطات

در اسفند ماه ۱۳۸۶، شاخص بهای گروه ارتباطات نسبت به ماه قبل ۰/۲ درصد افزایش داشت.

در مقایسه با ماه مشابه سال قبل شاخص بهای گروه ارتباطات ۰/۷ درصد کاهش داشته است (جداول شماره ۱، ۴ و ۵).

#### ۹- تفریح و امور فرهنگی

در ماه مورد بررسی، شاخص بهای گروه تفریح و امور فرهنگی نسبت به ماه قبل معادل ۳/۰ درصد افزایش یافت. افزایش فوق بیشتر ناشی از بالا رفتن شاخص بهای گروه هزینه مسافرت با تور معادل ۷/۷ درصد و گل و گیاه ۱۵/۳ درصد می باشد.

در مقایسه با ماه مشابه سال قبل شاخص بهای گروه تفریح و امور فرهنگی ۱۰/۱ درصد افزایش داشته است ( جداول شماره ۱، ۴ و ۵ ).

#### ۱۰- تحصیل

در اسفند ماه ۱۳۸۶، شاخص بهای گروه تحصیل نسبت به ماه قبل معادل ۰/۱ درصد افزایش یافت.

در مقایسه با ماه مشابه سال قبل شاخص بهای گروه تحصیل ۱۲/۸ درصد افزایش داشته است ( جداول شماره ۱، ۴ و ۵ ).

#### ۱۱- رستوران و هتل

در ماه مورد گزارش، شاخص بهای گروه رستوران و هتل نسبت به ماه قبل معادل ۳/۰ درصد افزایش یافت. افزایش فوق بیشتر ناشی از افزایش شاخص بهای گروه هزینه غذای آماده در خارج از خانه معادل ۲/۸ درصد بوده است. ضمناً شاخص بهای گروه هزینه هتل و مهمانپذیر معادل ۶/۲ درصد افزایش داشت.

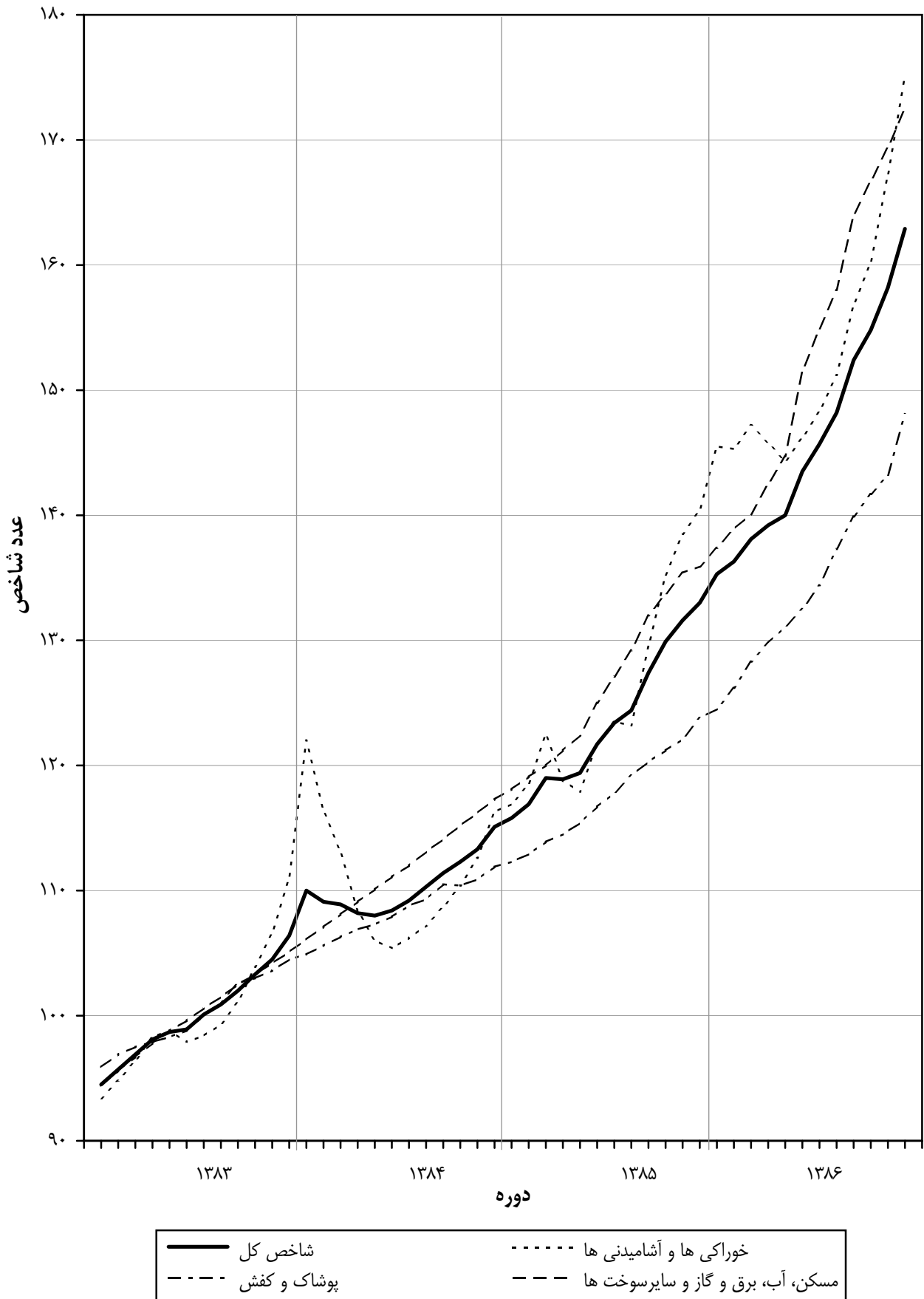
در مقایسه با ماه مشابه سال قبل شاخص بهای گروه رستوران و هتل ۲۱/۳ درصد افزایش داشته است ( جداول شماره ۱، ۴ و ۵ ).

#### ۱۲- کالاها و خدمات متفرقه

در اسفند ماه ۱۳۸۶، شاخص بهای گروه کالاها و خدمات متفرقه نسبت به ماه قبل با افزایشی معادل ۲/۱ درصد مواجه گشت که افزایش فوق بیشتر تحت تأثیر بالا رفتن شاخص بهای گروه لوازم بهداشتی، آرایشی و خدمات شخصی معادل ۲/۵ درصد بوده است. همچنین شاخص بهای لوازم زینتی معادل ۲/۹ درصد افزایش یافت.

در مقایسه با ماه مشابه سال قبل شاخص بهای گروه کالاها و خدمات متفرقه ۱۹/۲ درصد افزایش داشته است ( جداول شماره ۱، ۴ و ۵ ).

شاخص بهای کالاها و خدمات مصرفی در مناطق شهری ایران  
( $1383=100$ )





جدول شماره ۱

شاخص بهای کالاها و خدمات مصرفی در مناطق شهری ایران

اعداد شاخص و درصد تغییر آن ها

اسفندماه ۱۳۸۶

(۱۳۸۳=۱۰۰)

درصد تغییر				عدد شاخص اسفندماه ۱۳۸۶	ضریب اهمیت سال پایه	گروه
اسفندماه ۱۳۸۵ نسبت به : ماه قبل		اسفندماه ۱۳۸۶ نسبت به : ماه مشابه سال قبل				
۱۵/۶	۱/۱	۲۲/۵	۳/۰	۱۶۲/۹	۱۰۰/۰۰	شاخص کل
						گروه های اصلی و منتخب فرعی :
۲۰/۷	۱/۴	۲۴/۷	۴/۷	۱۷۵/۱	۲۸/۴۹	۱- خوراکی ها و آشامیدنی ها
۲۱/۳	۱/۴	۲۴/۸	۴/۹	۱۷۶/۴	۲۷/۲۶	خوراکی ها*
۱۳/۴	۱/۸	۳۱/۸	۴/۶	۱۷۲/۰	۴/۵۶	غلات و نان
۱۹/۹	۴/۲	۲۶/۹	۷/۸	۱۶۴/۲	۶/۷۴	گوشت
۱۶/۲	۲/۳	۲۳/۰	۲/۳	۱۷۱/۹	۰/۷۹	ماهی و حیوانات دریایی
۱۹/۴	۰/۵	۲۴/۹	-۰/۱	۱۵۹/۷	۳/۴۷	لبنیات و تخم پرندگان
۱۶/۷	۰/۲	۳۹/۰	۱/۱	۱۷۸/۰	۰/۹۷	روغن ها و چربی ها
۲۰/۶	۸/۲	۲۲/۳	۸/۵	۱۸۲/۹	۵/۲۶	میوه ها و خشکبار
۳۹/۶	-۸/۸	۱۷/۴	۲/۵	۲۱۲/۸	۳/۸۷	انواع سبزی، حبوب و فرآورده های سبزی
۱۳/۴	۰/۶	۱۹/۰	۲/۵	۱۶۶/۳	۱/۲۷	قند، شکر، مربا، عسل، شکلات و محصولات قنادی
۲۲/۸	۲/۴	۳۸/۶	۱/۷	۱۹۳/۴	۰/۳۲	نمک و ادویه، سس ها و چاشنی ها و ترکیبات خوراکی
۵/۳	۰/۶	۲۲/۸	۰/۸	۱۴۴/۰	۱/۲۳	آشامیدنی ها
۱۶/۲	۲/۴	۲۳/۹	۴/۲	۱۵۵/۴	۰/۵۲	۲- دخانیات
۱۰/۶	۱/۴	۱۹/۶	۳/۴	۱۴۸/۱	۶/۲۲	۳- پوشاک و کفش
۱۵/۹	۰/۴	۲۶/۹	۱/۸	۱۷۲/۵	۲۸/۶۰	۴- مسکن ، آب، برق و گاز و سایر سوخت ها
۱۶/۴	۰/۱	۲۷/۱	۱/۹	۱۷۳/۷	۵/۸۰	اجاره بهای مسکن غیرشخصی
۱۶/۵	۰/۴	۲۶/۴	۱/۹	۱۷۳/۵	۱۹/۱۷	ارزش اجاری مسکن شخصی
۱۹/۹	۱/۱	۳۷/۹	۲/۲	۲۰۸/۰	۱/۸۲	تعمیرات و خدمات ساختمانی
۳/۵	۱/۵	۱۲/۵	-۰/۹	۱۱۸/۰	۰/۴۴	آب
۲/۳	-۰/۷	۱۸/۵	۰/۲	۱۲۵/۴	۱/۳۷	برق و گاز و سایر سوخت ها
۱۴/۴	۱/۱	۱۹/۶	۲/۲	۱۵۷/۹	۶/۲۶	۵- اثاث، لوازم و خدمات مورد استفاده در خانه
۱۴/۵	۰/۸	۱۹/۹	۱/۴	۱۶۶/۴	۵/۵۴	۶- بهداشت و درمان
۷/۷	۱/۶	۱۸/۴	۳/۵	۱۳۶/۹	۱۱/۹۷	۷- حمل و نقل
۰/۲	۰/۱	-۰/۷	۰/۲	۹۶/۹	۱/۶۳	۸- ارتباطات
۷/۹	۲/۰	۱۰/۱	۳/۰	۱۲۸/۷	۳/۸۰	۹- تفریح و امور فرهنگی
۱۷/۴	۰/۱	۱۲/۸	۰/۱	۱۷۵/۰	۲/۰۷	۱۰- تحصیل
۱۳/۲	۱/۴	۲۱/۳	۳/۰	۱۵۹/۸	۱/۷۲	۱۱- رستوران و هتل
۱۷/۱	۱/۰	۱۹/۲	۲/۱	۱۶۱/۳	۳/۱۸	۱۲- کالاها و خدمات متفرقه
						گروه های اختصاصی :
۱۵/۱	۱/۳	۲۱/۲	۳/۸	۱۵۶/۵	۵۷/۱۳	۱- کالا
۱۶/۱	۰/۸	۲۴/۱	۲/۰	۱۷۱/۴	۴۲/۸۷	۲- خدمت
۱۵/۹	۰/۴	۲۶/۹	۱/۸	۱۷۲/۵	۲۸/۶۰	۳- مسکن ، آب، برق و گاز و سایر سوخت ها

\* - اختلاف بین ضریب اهمیت گروه خوراکی ها با جمع ضرایب زیر گروه های آن مربوط به سراسرت (روند) کردن اعداد است .

جدول شماره ۲

شناختن بهای کالاها و خدمات مصرفی در مناطق شهری ایران  
 اعداد شاخص کل، گروه های اصلی و گروه های اختصاصی  
 (۱۳۸۳=۱۰۰)

گروه های اختصاصی			گروه های اصلی												شاخص کل	گروه دوره
مسکن، آب، برق و گاز و سایر سوخت ها	خدمت	کالا	کالاها و خدمات متفرقه	رستوران و هتل	تحصیل	تفریح و امور فرهنگی	ارتباطات	حمل و نقل	بهداشت و درمان	اثاث، لوازم و خدمات مورد استفاده در خانه	مسکن، آب، برق و گاز و سایر سوخت ها	پوشاک و کفش	دخانیات	خوراکی ها و آشامیدنی ها		
۶/۰	۳/۷	۸/۳	۹/۸	۵/۱	۳/۸	۱۵/۶	۹/۲	۷/۶	۳/۲	۱۳/۰	۶/۰	۱۳/۰	۹/۲	۶/۱	۶/۸	۱۳۶۹
۷/۲	۵/۲	۹/۸	۱۰/۸	۶/۵	۴/۹	۱۵/۴	۱۰/۶	۱۰/۴	۴/۲	۱۳/۹	۷/۲	۱۴/۶	۱۰/۲	۷/۸	۸/۲	۱۳۷۰
۹/۱	۶/۹	۱۲/۰	۱۲/۴	۸/۷	۷/۰	۱۵/۴	۱۱/۵	۱۲/۸	۶/۵	۱۵/۵	۹/۱	۱۶/۱	۱۰/۱	۱۰/۱	۱۰/۲	۱۳۷۱
۱۰/۸	۹/۲	۱۴/۷	۱۵/۰	۱۰/۹	۱۰/۲	۱۸/۷	۱۳/۸	۱۵/۴	۹/۳	۱۸/۷	۱۰/۸	۱۸/۶	۱۲/۸	۱۲/۴	۱۲/۵	۱۳۷۲
۱۳/۰	۱۲/۲	۲۰/۷	۱۹/۴	۱۴/۱	۱۴/۴	۲۹/۵	۲۲/۳	۲۲/۱	۱۳/۱	۲۶/۸	۱۳/۰	۲۵/۸	۱۹/۳	۱۶/۹	۱۶/۹	۱۳۷۳
۱۶/۸	۱۷/۲	۳۲/۷	۲۷/۹	۲۰/۸	۱۸/۳	۵۰/۵	۳۷/۴	۳۱/۶	۱۷/۴	۴۱/۷	۱۶/۸	۴۱/۷	۳۲/۹	۲۷/۲	۲۵/۲	۱۳۷۴
۲۲/۷	۲۴/۱	۳۸/۳	۳۷/۸	۲۷/۴	۲۳/۴	۶۲/۷	۴۷/۵	۳۶/۶	۲۳/۴	۴۹/۲	۲۲/۷	۵۶/۱	۳۱/۹	۳۱/۳	۳۱/۰	۱۳۷۵
۲۹/۶	۲۹/۲	۴۲/۹	۴۶/۰	۳۰/۵	۲۴/۸	۶۲/۶	۵۰/۱	۴۱/۹	۲۹/۶	۵۲/۵	۲۹/۶	۶۳/۸	۳۴/۹	۳۵/۷	۳۶/۴	۱۳۷۶
۳۵/۷	۳۴/۷	۵۰/۱	۵۱/۰	۳۸/۳	۲۷/۴	۶۵/۷	۵۸/۱	۴۸/۰	۳۶/۲	۵۶/۱	۳۵/۷	۶۷/۱	۴۵/۴	۴۴/۴	۴۳/۰	۱۳۷۷
۴۲/۴	۴۲/۷	۶۰/۲	۶۰/۳	۴۷/۴	۳۲/۲	۷۸/۰	۶۹/۴	۶۱/۴	۴۵/۰	۶۴/۴	۴۲/۴	۷۱/۵	۵۸/۸	۵۴/۳	۵۱/۶	۱۳۷۸
۵۰/۳	۴۹/۹	۶۵/۷	۶۷/۹	۵۵/۹	۴۱/۰	۸۱/۲	۷۴/۸	۶۶/۶	۵۴/۴	۷۱/۸	۵۰/۳	۷۷/۷	۵۸/۹	۵۹/۳	۵۸/۲	۱۳۷۹
۵۹/۷	۶۰/۱	۶۹/۵	۷۳/۲	۶۲/۹	۵۴/۶	۸۸/۳	۷۵/۵	۷۱/۹	۶۲/۷	۷۴/۳	۵۹/۷	۸۱/۴	۶۰/۲	۶۳/۶	۶۴/۸	۱۳۸۰
۷۱/۴	۶۹/۹	۷۸/۹	۷۸/۹	۷۳/۶	۶۷/۶	۸۹/۸	۸۱/۲	۷۹/۳	۷۲/۹	۷۸/۵	۷۱/۴	۸۴/۷	۸۱/۱	۷۵/۷	۷۵/۰	۱۳۸۱
۸۴/۶	۸۴/۳	۸۸/۹	۸۸/۷	۸۶/۳	۸۱/۷	۹۶/۰	۸۹/۰	۹۰/۱	۸۵/۲	۸۶/۱	۸۴/۶	۹۱/۲	۹۰/۶	۸۷/۵	۸۶/۷	۱۳۸۲
۱۰۰/۰	۱۰۰/۰	۱۰۰/۰	۱۰۰/۰	۱۰۰/۰	۱۰۰/۰	۱۰۰/۰	۱۰۰/۰	۱۰۰/۰	۱۰۰/۰	۱۰۰/۰	۱۰۰/۰	۱۰۰/۰	۱۰۰/۰	۱۰۰/۰	۱۰۰/۰	۱۳۸۳
۱۱۱/۶	۱۱۲/۷	۱۰۸/۶	۱۱۱/۰	۱۱۱/۷	۱۱۸/۷	۱۰۶/۰	۹۸/۱	۱۰۴/۶	۱۱۵/۷	۱۱۱/۸	۱۱۱/۶	۱۰۸/۴	۱۰۵/۷	۱۱۱/۱	۱۱۰/۴	۱۳۸۴
۱۲۶/۶	۱۲۹/۰	۱۱۹/۳	۱۲۷/۸	۱۲۴/۴	۱۴۳/۴	۱۱۲/۰	۹۷/۳	۱۱۱/۶	۱۳۱/۷	۱۲۴/۶	۱۲۶/۶	۱۱۷/۵	۱۱۴/۸	۱۲۵/۶	۱۲۳/۵	۱۳۸۵
۱۵۳/۴	۱۵۴/۵	۱۴۰/۰	۱۴۸/۷	۱۴۵/۶	۱۶۳/۵	۱۲۱/۲	۹۷/۱	۱۲۶/۷	۱۵۴/۱	۱۴۴/۶	۱۵۳/۴	۱۳۴/۸	۱۴۰/۷	۱۵۲/۸	۱۴۶/۲	۱۳۸۶
۱۳۵/۹	۱۳۸/۱	۱۲۹/۱	۱۳۵/۳	۱۳۱/۷	۱۵۵/۱	۱۱۶/۹	۹۷/۶	۱۱۵/۶	۱۳۸/۸	۱۳۲/۰	۱۳۵/۹	۱۲۳/۸	۱۲۵/۴	۱۴۰/۴	۱۳۳/۰	۱۳۸۵ اسفند
۱۳۷/۴	۱۳۹/۷	۱۳۲/۰	۱۳۷/۴	۱۳۴/۴	۱۵۵/۴	۱۱۹/۰	۹۷/۷	۱۱۶/۰	۱۴۰/۱	۱۳۳/۲	۱۳۷/۴	۱۲۴/۵	۱۳۲/۵	۱۴۵/۵	۱۳۵/۳	۱۳۸۶ فروردین
۱۳۸/۹	۱۴۱/۲	۱۳۲/۶	۱۳۹/۵	۱۳۶/۴	۱۵۵/۵	۱۱۷/۳	۹۷/۸	۱۱۷/۳	۱۴۲/۳	۱۳۵/۳	۱۳۸/۹	۱۲۶/۲	۱۳۶/۶	۱۴۵/۳	۱۳۶/۳	۱۳۸۵ اردیبهشت
۱۴۰/۱	۱۴۲/۹	۱۳۴/۵	۱۴۱/۹	۱۳۸/۱	۱۵۵/۲	۱۱۶/۶	۹۷/۸	۱۲۱/۲	۱۴۵/۶	۱۳۶/۸	۱۴۰/۱	۱۲۸/۳	۱۳۷/۴	۱۴۷/۲	۱۳۸/۱	۱۳۸۴ خرداد
۱۴۲/۵	۱۴۵/۵	۱۳۴/۵	۱۴۳/۹	۱۴۰/۸	۱۵۵/۳	۱۱۷/۲	۹۷/۶	۱۲۴/۲	۱۴۸/۵	۱۳۸/۱	۱۴۲/۵	۱۲۹/۸	۱۳۸/۰	۱۴۵/۸	۱۳۹/۲	۱۳۸۳ تیر
۱۴۴/۷	۱۴۷/۷	۱۳۴/۲	۱۴۵/۳	۱۴۲/۷	۱۵۵/۸	۱۱۹/۵	۹۷/۱	۱۲۵/۵	۱۵۱/۰	۱۳۹/۳	۱۴۴/۷	۱۳۱/۱	۱۳۸/۲	۱۴۴/۳	۱۴۰/۰	۱۳۸۲ مرداد
۱۵۱/۵	۱۵۳/۰	۱۳۶/۳	۱۴۶/۹	۱۴۳/۸	۱۵۶/۹	۱۲۰/۱	۹۶/۸	۱۲۷/۳	۱۵۴/۲	۱۴۴/۶	۱۵۱/۵	۱۳۲/۵	۱۳۹/۲	۱۴۶/۲	۱۴۳/۵	۱۳۸۱ شهریور
۱۵۴/۹	۱۵۵/۹	۱۳۸/۰	۱۴۹/۳	۱۴۴/۷	۱۶۳/۲	۱۲۱/۴	۹۶/۷	۱۲۸/۲	۱۵۶/۲	۱۴۵/۵	۱۵۴/۹	۱۳۴/۴	۱۳۹/۷	۱۴۸/۳	۱۴۵/۷	۱۳۸۰ مهر
۱۵۸/۰	۱۵۸/۹	۱۴۰/۲	۱۵۱/۴	۱۴۷/۹	۱۶۸/۶	۱۲۲/۲	۹۶/۷	۱۲۹/۲	۱۵۸/۳	۱۴۷/۰	۱۵۸/۰	۱۳۷/۳	۱۴۰/۱	۱۵۱/۲	۱۴۸/۲	۱۳۷۹ آبان
۱۶۴/۰	۱۶۳/۵	۱۴۴/۱	۱۵۳/۹	۱۵۰/۴	۱۷۱/۵	۱۲۳/۲	۹۷/۰	۱۳۰/۶	۱۶۰/۴	۱۵۰/۷	۱۶۴/۰	۱۳۹/۹	۱۴۰/۳	۱۵۶/۸	۱۵۲/۴	۱۳۷۸ آذر
۱۶۶/۷	۱۶۵/۸	۱۴۶/۶	۱۵۵/۹	۱۵۲/۹	۱۷۴/۵	۱۲۴/۱	۹۶/۷	۱۳۱/۲	۱۶۲/۰	۱۵۲/۸	۱۶۶/۷	۱۴۱/۷	۱۴۲/۱	۱۶۰/۲	۱۵۴/۸	۱۳۷۷ دی
۱۶۹/۴	۱۶۸/۱	۱۵۰/۸	۱۵۸/۰	۱۵۵/۱	۱۷۴/۸	۱۲۵/۰	۹۶/۷	۱۳۲/۳	۱۶۴/۱	۱۵۴/۵	۱۶۹/۴	۱۴۳/۲	۱۴۹/۲	۱۶۷/۲	۱۵۸/۲	۱۳۷۶ بهمن
۱۷۲/۵	۱۷۱/۴	۱۵۶/۵	۱۶۱/۳	۱۵۹/۸	۱۷۵/۰	۱۲۸/۷	۹۶/۹	۱۳۶/۹	۱۶۶/۴	۱۵۷/۹	۱۷۲/۵	۱۴۸/۱	۱۵۵/۴	۱۷۵/۱	۱۶۲/۹	۱۳۷۵ اسفند

جدول شماره ۳

شاخص کل بهای کالاها و خدمات مصرفی در مناطق شهری ایران  
 اعداد شاخص کل به تفکیک ماه و درصد تغییر سالانه آن (نرخ تورم) در سال های مختلف  
 (۱۳۸۳=۱۰۰)

درصد تغییر* سالانه (نرخ تورم)	متوسط سال	اسفند	بهمن	دی	آذر	آبان	مهر	شهریور	مرداد	تیر	خرداد	اردیبهشت	فروردین	ماه
														سال
۹/۰	۶/۸	۷/۳	۷/۱	۷/۰	۶/۹	۶/۷	۶/۶	۶/۶	۶/۵	۶/۶	۶/۶	۶/۶	۶/۷	۱۳۶۹
۲۰/۷	۸/۲	۹/۴	۸/۹	۸/۶	۸/۴	۸/۲	۸/۲	۸/۱	۷/۹	۷/۷	۷/۶	۷/۶	۷/۴	۱۳۷۰
۲۴/۴	۱۰/۲	۱۱/۲	۱۰/۹	۱۰/۵	۱۰/۳	۱۰/۱	۱۰/۱	۱۰/۱	۹/۹	۹/۸	۹/۸	۹/۶	۹/۸	۱۳۷۱
۲۲/۹	۱۲/۵	۱۴/۴	۱۳/۷	۱۳/۳	۱۳/۰	۱۲/۵	۱۲/۴	۱۲/۱	۱۱/۹	۱۱/۷	۱۱/۷	۱۱/۵	۱۱/۵	۱۳۷۲
۳۵/۲	۱۶/۹	۲۰/۸	۱۹/۵	۱۸/۱	۱۷/۴	۱۷/۱	۱۷/۱	۱۶/۳	۱۵/۷	۱۵/۵	۱۵/۳	۱۵/۰	۱۴/۷	۱۳۷۳
۴۹/۴	۲۵/۲	۲۸/۴	۲۷/۸	۲۷/۲	۲۶/۴	۲۵/۶	۲۵/۰	۲۴/۵	۲۳/۹	۲۳/۷	۲۳/۹	۲۳/۷	۲۲/۲	۱۳۷۴
۲۳/۲	۳۱/۰	۳۳/۳	۳۲/۸	۳۲/۳	۳۱/۹	۳۱/۲	۳۰/۸	۳۰/۴	۳۰/۰	۲۹/۹	۲۹/۸	۳۰/۰	۳۰/۰	۱۳۷۵
۱۷/۳	۳۶/۴	۳۹/۴	۳۸/۹	۳۷/۸	۳۶/۹	۳۶/۳	۳۶/۰	۳۵/۹	۳۵/۷	۳۵/۳	۳۵/۳	۳۵/۱	۳۴/۵	۱۳۷۶
۱۸/۱	۴۳/۰	۴۶/۹	۴۵/۸	۴۵/۰	۴۴/۴	۴۳/۲	۴۲/۶	۴۲/۱	۴۱/۷	۴۱/۵	۴۱/۰	۴۱/۰	۴۰/۹	۱۳۷۷
۲۰/۱	۵۱/۶	۵۵/۳	۵۴/۶	۵۳/۹	۵۲/۸	۵۱/۵	۵۱/۲	۵۰/۶	۵۰/۲	۴۹/۹	۵۰/۳	۴۹/۹	۴۹/۵	۱۳۷۸
۱۲/۶	۵۸/۲	۶۱/۶	۶۰/۵	۶۰/۰	۵۹/۶	۵۸/۴	۵۷/۸	۵۷/۵	۵۷/۰	۵۶/۴	۵۶/۹	۵۶/۱	۵۶/۰	۱۳۷۹
۱۱/۴	۶۴/۸	۶۸/۸	۶۷/۷	۶۶/۹	۶۵/۹	۶۴/۷	۶۴/۴	۶۴/۰	۶۳/۷	۶۳/۳	۶۲/۸	۶۲/۷	۶۲/۷	۱۳۸۰
۱۵/۸	۷۵/۰	۸۰/۸	۷۹/۸	۷۸/۳	۷۶/۷	۷۵/۳	۷۴/۲	۷۴/۴	۷۳/۲	۷۳/۰	۷۲/۸	۷۱/۷	۷۰/۱	۱۳۸۱
۱۵/۶	۸۶/۷	۹۲/۱	۹۰/۶	۹۰/۰	۸۸/۹	۸۶/۹	۸۵/۹	۸۵/۳	۸۵/۴	۸۵/۲	۸۴/۶	۸۳/۴	۸۲/۶	۱۳۸۲
۱۵/۲	۱۰۰/۰	۱۰۶/۴	۱۰۴/۵	۱۰۳/۳	۱۰۲/۰	۱۰۰/۹	۱۰۰/۱	۹۸/۹	۹۸/۷	۹۸/۱	۹۶/۹	۹۵/۷	۹۴/۵	۱۳۸۳
۱۰/۴	۱۱۰/۴	۱۱۵/۱	۱۱۳/۳	۱۱۲/۳	۱۱۱/۴	۱۱۰/۳	۱۰۹/۲	۱۰۸/۴	۱۰۸/۰	۱۰۸/۲	۱۰۸/۹	۱۰۹/۱	۱۱۰/۰	۱۳۸۴
۱۱/۹	۱۲۳/۵	۱۳۳/۰	۱۳۱/۶	۱۲۹/۹	۱۲۷/۴	۱۲۴/۴	۱۲۳/۴	۱۲۱/۷	۱۱۹/۴	۱۱۸/۹	۱۱۹/۰	۱۱۶/۹	۱۱۵/۸	۱۳۸۵
۱۸/۴	۱۴۶/۲	۱۶۲/۹	۱۵۸/۲	۱۵۴/۸	۱۵۲/۴	۱۴۸/۲	۱۴۵/۷	۱۴۳/۵	۱۴۰/۰	۱۳۹/۲	۱۳۸/۱	۱۳۶/۳	۱۳۵/۳	۱۳۸۶

\* - درصد تغییر از اعداد کامل محاسبه شده است .

جدول شماره ۴

شاخص بهای کالاها و خدمات مصرفی در مناطق شهری ایران

درصد تغییر شاخص کل، گروه های اصلی و گروه های اختصاصی طی دوره دوازده ماهه  
( $100=1383$ )

متوسط سال ۱۳۸۶ نسبت به متوسط سال ۱۳۸۵	اسفندماه ۱۳۸۶ نسبت به ماه مشابه سال قبل	دوره	گروه
۱۸/۴	۲۲/۵	<b>شاخص کل</b>	
		<b>گروه های اصلی :</b>	
۲۱/۷	۲۴/۷	۱- خوراکی ها و آشامیدنی ها	
۲۲/۶	۲۳/۹	۲- دخانیات	
۱۴/۷	۱۹/۶	۳- پوشاک و کفش	
۲۱/۲	۲۶/۹	۴- مسکن، آب، برق و سایر سوخت ها	
۱۶/۱	۱۹/۶	۵- اثاث، لوازم و خدمات مورد استفاده در خانه	
۱۷/۰	۱۹/۹	۶- بهداشت و درمان	
۱۳/۵	۱۸/۴	۷- حمل و نقل	
-۰/۲	-۰/۷	۸- ارتباطات	
۸/۲	۱۰/۱	۹- تفریح و امور فرهنگی	
۱۴/۰	۱۲/۸	۱۰- تحصیل	
۱۷/۰	۲۱/۳	۱۱- رستوران و هتل	
۱۶/۴	۱۹/۲	۱۲- کالاها و خدمات متفرقه	
		<b>گروه های اختصاصی :</b>	
۱۷/۴	۲۱/۲	۱- کالا	
۱۹/۸	۲۴/۱	۲- خدمت	
۲۱/۲	۲۶/۹	۳- مسکن، آب، برق و سایر سوخت ها	

جدول شماره ۵

شاخص بهای کالاها و خدمات مصرفی در مناطق شهری ایران

درصد تغییر شاخص کل و گروه های اصلی

(۱۳۸۳=۱۰۰)

گروه ←	شاخص کل		خوراکی ها و آشامیدنی ها		دخانیات		پوشاک و کفش		مسکن، آب، برق و گاز و سایر سوخت ها		اناث، لوازم و خدمات مورد استفاده در خانه		بهداشت و درمان		حمل و نقل		ارتباطات		تفریح و امور فرهنگی		تحصیل		رستوران و هتل		کالاها و خدمات متفرقه			
	ماه	نسبت به : ماه مشابه سال قبل	ماه	نسبت به : ماه مشابه سال قبل	ماه	نسبت به : ماه مشابه سال قبل	ماه	نسبت به : ماه مشابه سال قبل	ماه	نسبت به : ماه مشابه سال قبل	ماه	نسبت به : ماه مشابه سال قبل	ماه	نسبت به : ماه مشابه سال قبل	ماه	نسبت به : ماه مشابه سال قبل	ماه	نسبت به : ماه مشابه سال قبل	ماه	نسبت به : ماه مشابه سال قبل	ماه	نسبت به : ماه مشابه سال قبل	ماه	نسبت به : ماه مشابه سال قبل	ماه	نسبت به : ماه مشابه سال قبل		
۱۳۸۵	اسفند	۱/۱	۱۵/۶	۱/۴	۲۰/۷	۲/۴	۱۶/۲	۱/۴	۱۰/۶	۰/۴	۱۵/۹	۰/۴	۱۴/۴	۱/۱	۱۴/۵	۰/۸	۱۴/۴	۱/۱	۱۴/۵	۰/۸	۱۴/۴	۱/۱	۱۴/۵	۰/۸	۱۴/۴	۱/۱	۱۴/۵	۰/۸
۱۳۸۶	فروردین	۱/۷	۱۶/۸	۳/۶	۲۴/۵	۵/۷	۲۲/۱	۰/۶	۱۰/۹	۰/۶	۱۶/۳	۱/۱	۱۴/۵	۰/۹	۱۴/۶	۰/۹	۱۴/۵	۰/۹	۱۴/۶	۰/۹	۱۴/۵	۰/۹	۱۴/۶	۰/۹	۱۴/۵	۰/۹	۱۴/۶	۰/۹
	اردیبهشت	۰/۷	۱۶/۶	-۰/۱	۲۲/۶	۳/۱	۲۵/۴	۳/۱	۱۱/۸	۱/۴	۱۶/۶	۱/۱	۱۴/۴	۱/۶	۱۵/۳	۱/۶	۱۴/۴	۱/۶	۱۵/۳	۱/۶	۱۴/۴	۱/۶	۱۵/۳	۱/۶	۱۴/۴	۱/۶	۱۵/۳	۱/۶
	خرداد	۱/۳	۱۶/۱	۱/۳	۲۰/۲	۰/۶	۲۴/۱	۰/۶	۱۲/۶	۱/۷	۱۶/۸	۰/۹	۱۶/۸	۰/۹	۱۵/۴	۲/۳	۱۳/۵	۱/۱	۱۵/۴	۲/۳	۱۳/۵	۱/۱	۱۶/۸	۰/۹	۱۶/۸	۰/۹	۱۵/۴	۲/۳
	تیر	۰/۸	۱۷/۱	-۱/۰	۲۲/۷	۰/۴	۲۳/۹	۰/۴	۱۳/۴	۱/۲	۱۷/۶	۱/۷	۱۷/۶	۱/۷	۱۵/۴	۲/۰	۱۳/۵	۱/۰	۱۵/۴	۲/۰	۱۳/۵	۱/۰	۱۷/۶	۱/۷	۱۷/۶	۱/۷	۱۵/۴	۲/۰
	مرداد	۰/۶	۱۷/۳	-۱/۰	۲۲/۴	۰/۱	۲۳/۳	۰/۱	۱۳/۶	۱/۰	۱۸/۲	۱/۵	۱۳/۶	۱/۰	۱۵/۸	۱/۷	۱۳/۵	۰/۹	۱۵/۸	۱/۷	۱۳/۵	۰/۹	۱۸/۲	۱/۵	۱۳/۶	۱/۰	۱۵/۸	۱/۷
	شهریور	۲/۵	۱۷/۹	۱/۳	۲۰/۰	۱/۳	۲۳/۱	۰/۷	۱۳/۵	۱/۱	۲۱/۲	۴/۷	۱۶/۸	۳/۸	۱۷/۴	۲/۱	۱۶/۸	۳/۸	۱۷/۴	۲/۱	۱۶/۸	۳/۸	۲۱/۲	۴/۷	۱۶/۸	۳/۸	۱۷/۴	۲/۱
	مهر	۱/۵	۱۸/۱	۱/۴	۲۰/۱	۱/۴	۲۲/۲	۰/۴	۱۴/۱	۱/۴	۲۱/۹	۲/۲	۱۶/۳	۰/۶	۱۶/۹	۱/۳	۱۶/۳	۰/۶	۱۶/۹	۱/۳	۱۶/۳	۰/۶	۲۱/۹	۲/۲	۱۴/۱	۱/۴	۲۱/۹	۲/۲
	آبان	۱/۷	۱۹/۱	۲/۰	۲۲/۷	۲/۰	۲۱/۶	۰/۳	۱۵/۲	۲/۲	۲۲/۳	۲/۰	۱۶/۰	۱/۰	۱۷/۷	۱/۳	۱۶/۰	۱/۰	۱۷/۷	۱/۳	۱۶/۰	۱/۰	۲۲/۳	۲/۰	۱۵/۲	۲/۲	۲۲/۳	۲/۰
	آذر	۲/۸	۱۹/۶	۳/۷	۲۱/۱	۳/۷	۲۰/۶	۰/۱	۱۶/۳	۱/۹	۲۴/۲	۳/۸	۱۷/۶	۲/۵	۱۸/۲	۱/۳	۱۷/۶	۲/۵	۱۸/۲	۱/۳	۱۷/۶	۲/۵	۲۴/۲	۳/۸	۱۶/۳	۱/۹	۲۴/۲	۳/۸
	دی	۱/۶	۱۹/۲	۲/۲	۱۸/۵	۲/۲	۱۹/۴	۱/۳	۱۶/۹	۱/۳	۲۴/۷	۱/۶	۱۸/۰	۱/۰	۱۸/۰	۱/۴	۱۸/۰	۱/۴	۱۸/۰	۱/۴	۱۸/۰	۱/۴	۲۴/۷	۱/۶	۱۶/۹	۱/۳	۱۹/۴	۱/۳
	بهمن	۲/۲	۲۰/۲	۴/۴	۲۰/۷	۴/۴	۲۱/۸	۵/۰	۱۷/۳	۱/۱	۲۵/۱	۱/۶	۱۸/۳	۱/۱	۱۹/۲	۱/۳	۱۸/۳	۱/۱	۱۹/۲	۱/۳	۱۸/۳	۱/۱	۲۵/۱	۱/۶	۱۷/۳	۱/۱	۲۱/۸	۵/۰
	اسفند	۳/۰	۲۲/۵	۴/۷	۲۴/۷	۴/۷	۲۳/۹	۴/۲	۱۹/۶	۳/۴	۲۶/۹	۱/۸	۱۹/۶	۲/۲	۱۹/۹	۱/۴	۱۸/۴	۳/۵	۱۹/۹	۱/۴	۱۸/۴	۳/۵	۲۶/۹	۱/۸	۱۹/۶	۳/۴	۲۳/۹	۴/۲

جدول شماره ۶

شاخص بهای کالاها و خدمات مصرفی در مناطق شهری ایران

درصد تغییر ماهانه شاخص کل و برخی از گروه ها پیش از حذف و پس از حذف نوسانات فصلی

(۱۳۸۳=۱۰۰)

گروه ←	شاخص کل		خوراکی ها و آشامیدنی ها		خوراکی ها		لبنیات و تخم پرندگان		میوه های تازه		سبزی های تازه		پوشاک و کفش		تعمیرات و خدمات ساختمانی		بهداشت و درمان		حمل و نقل		کالا		خدمت	
	پیش از حذف	پس از حذف	پیش از حذف	پس از حذف	پیش از حذف	پس از حذف	پیش از حذف	پس از حذف	پیش از حذف	پس از حذف	پیش از حذف	پس از حذف	پیش از حذف	پس از حذف	پیش از حذف	پس از حذف	پیش از حذف	پس از حذف	پیش از حذف	پس از حذف	پیش از حذف	پس از حذف	پیش از حذف	پس از حذف
ماه ↓ :۱۳۸۵	۱/۱	۰/۸	۱/۴	۰/۱	۱/۴	۰/۱	۰/۵	۲/۴	۸/۹	-۱/۹	-۱۲/۲	-۹/۲	۱/۴	۱/۱	۱/۱	۱/۶	۰/۸	۱/۲	۱/۶	۰/۷	۱/۳	۰/۸	۰/۶	اسفند
:۱۳۸۶	۱/۷	۰/۳	۳/۶	۲/۳	۳/۵	۲/۱	۴/۲	۳/۰	۱۲/۲	-۰/۴	-۵/۳	-۶/۰	۰/۶	۰/۷	۲/۰	۲/۶	۰/۹	۰/۸	۰/۳	-۰/۱	۲/۲	۱/۲	۰/۸	فروردین
اردیبهشت	۰/۷	۱/۱	-۰/۱	۰/۳	-۰/۲	۰/۳	-۰/۸	-۰/۹	۲/۱	۱/۲	-۱۲/۹	-۱/۰	۱/۴	۱/۴	۲/۱	۳/۰	۱/۶	۰/۹	۱/۱	۱/۱	۰/۵	۱/۱	۰/۹	
خرداد	۱/۳	۱/۳	۱/۳	۱/۹	۱/۳	۱/۹	-۱/۰	-۱/۰	۳/۰	۵/۲	-۳/۷	۶/۷	۱/۷	۱/۷	۳/۷	۴/۲	۲/۳	۱/۳	۳/۳	۳/۲	۱/۴	۱/۸	۱/۰	
تیر	۰/۸	۱/۷	-۱/۰	۱/۸	-۱/۱	۱/۹	۳/۴	۳/۳	-۷/۷	۰/۲	-۲/۱	۶/۷	۱/۲	۱/۳	۴/۴	۴/۶	۲/۰	۱/۳	۲/۵	۲/۷	۰	۱/۸	۱/۸	
مرداد	۰/۶	۱/۱	-۱/۰	۰/۱	-۱/۱	۰/۱	۴/۵	۴/۱	-۸/۶	۲/۴	-۲/۷	۳/۴	۱/۰	۱/۲	۲/۴	۲/۱	۱/۷	۱/۶	۱/۰	۱/۰	-۰/۲	۱/۵	۱/۷	
شهریور	۲/۵	۳/۱	۱/۳	۲/۶	۱/۴	۲/۷	۰/۸	-۰/۴	-۱/۵	۲/۱	۳/۹	۲/۰	۱/۱	۱/۲	۲/۹	۲/۷	۲/۱	۲/۵	۱/۴	۱/۵	۱/۶	۲/۱	۳/۸	
مهر	۱/۵	۱/۵	۱/۴	۱/۹	۱/۴	۱/۸	۱/۵	۱/۰	۱/۱	۹/۹	۴/۶	-۰/۴	۱/۴	۱/۲	۲/۱	۲/۲	۱/۳	۱/۵	۰/۷	۱/۰	۱/۲	۱/۶	۱/۹	
آبان	۱/۷	۱/۹	۲/۰	۲/۵	۲/۰	۲/۵	۱/۷	۱/۷	۱/۰	۵/۲	۸/۳	-۰/۸	۲/۲	۱/۹	۲/۴	۲/۲	۱/۳	۱/۷	۰/۸	۰/۹	۱/۶	۱/۹	۱/۹	
آذر	۲/۸	۲/۳	۳/۷	۱/۹	۳/۸	۲/۰	۶/۳	۵/۸	۴/۱	۰/۸	۷/۹	-۵/۱	۱/۹	۱/۸	۲/۴	۲/۴	۲/۱	۱/۶	۱/۱	۱/۲	۲/۸	۲/۹	۳/۰	
دی	۱/۶	۱/۲	۲/۲	۰/۴	۲/۲	۰/۴	۳/۱	۲/۵	-۲/۸	۰/۳	۴/۸	-۶/۷	۱/۳	۱/۳	۳/۵	۲/۷	۱/۰	۱/۲	۰/۵	۰/۸	۱/۷	۱/۴	۱/۷	
بهمن	۲/۲	۲/۲	۴/۴	۳/۲	۴/۵	۳/۱	۴/۴	۳/۲	-۰/۹	۷/۵	۱۲/۲	۱۱/۴	۱/۱	۱/۲	۲/۲	۱/۸	۱/۳	۱/۸	۰/۸	۱/۱	۲/۹	۲/۳	۱/۸	
اسفند	۳/۰	۲/۶	۴/۷	۳/۴	۴/۹	۳/۷	۳/۴	۴/۷	-۱/۸	۹/۲	۲/۷	۷/۱	۳/۴	۳/۲	۲/۲	۲/۶	۱/۴	۱/۷	۳/۵	۲/۷	۳/۸	۳/۲	۱/۸	

جدول شماره ۷  
شاخص بهای کالاها و خدمات مصرفی در مناطق شهری ایران  
اعداد شاخص کل و برخی از گروه ها در استان های مختلف کشور در اسفندماه ۱۳۸۶  
(۱۳۸۳=۱۰۰)

استان	تهران	مرکزی	گیلان	مازندران	آذربایجان شرقی	آذربایجان غربی	کرمانشاه	خوزستان	فارس	کرمان	خراسان رضوی	خراسان شمالی	خراسان جنوبی	اصفهان	سیستان و بلوچستان
گروه	۱۶۰/۹	۱۶۱/۱	۱۵۹/۸	۱۶۰/۹	۱۶۶/۳	۱۶۳/۹	۱۶۶/۶	۱۶۶/۵	۱۶۰/۹	۱۵۷/۵	۱۶۳/۷	۱۶۸/۵	۱۷۱/۲	۱۶۶/۹	۱۵۴/۰
شاخص کل (درصد تغییر شاخص کل نسبت به ماه قبل) گروه های اصلی و منتخب فرعی :	(۳/۳)	(۲/۳)	(۳/۱)	(۳/۳)	(۳/۱)	(۱/۵)	(۱/۳)	(۳/۲)	(۲/۴)	(۱/۶)	(۳/۲)	(۱/۸)	(۲/۹)	(۴/۰)	(۲/۹)
۱- خوراکی ها و آشامیدنی ها	۱۶۹/۵	۱۷۴/۷	۱۷۱/۲	۱۸۰/۱	۱۸۵/۷	۱۸۱/۹	۱۷۰/۸	۱۷۰/۳	۱۷۰/۵	۱۶۷/۴	۱۸۶/۱	۱۷۶/۷	۱۶۸/۳	۱۸۶/۲	۱۶۱/۳
خوراکی ها	۱۷۰/۹	۱۷۶/۱	۱۷۲/۸	۱۸۱/۳	۱۸۶/۸	۱۸۳/۷	۱۷۲/۲	۱۷۱/۶	۱۷۲/۰	۱۶۶/۷	۱۸۸/۰	۱۷۸/۲	۱۶۹/۷	۱۸۷/۸	۱۶۱/۸
غلات و نان	۱۶۹/۵	۱۶۶/۰	۱۸۹/۷	۱۸۰/۵	۱۶۴/۸	۱۶۳/۸	۱۷۱/۰	۱۷۱/۵	۱۶۴/۳	۱۷۰/۹	۱۸۱/۹	۱۶۹/۳	۱۶۴/۳	۱۷۱/۹	۱۶۹/۱
گوشت	۱۶۵/۳	۱۶۰/۷	۱۶۸/۰	۱۷۰/۲	۱۶۸/۹	۱۶۴/۹	۱۵۰/۹	۱۵۹/۶	۱۵۷/۵	۱۵۰/۳	۱۸۰/۰	۱۵۵/۸	۱۴۷/۷	۱۷۵/۰	۱۴۰/۴
ماهی و حیوانات دریایی	۱۶۷/۱	۱۸۱/۴	۷۲/۴	۱۹۴/۹	۱۶۰/۱	۱۷۰/۲	۱۷۰/۶	۱۸۲/۷	۱۹۵/۶	۱۹۰/۳	۱۶۵/۹	۱۶۶/۲	۱۴۱/۴	۱۷۸/۵	۲۰۲/۱
لبنیات و تخم پرندگان	۱۶۳/۰	۱۵۶/۵	۱۵۳/۴	۱۵۷/۱	۱۵۸/۵	۱۸۳/۰	۱۵۴/۴	۱۵۷/۶	۱۵۲/۹	۱۵۲/۰	۱۵۵/۹	۱۶۶/۵	۱۴۹/۵	۱۶۱/۱	۱۵۶/۲
روغن ها و چربی ها	۱۷۵/۹	۱۷۹/۸	۱۷۸/۰	۱۶۹/۸	۱۷۸/۹	۱۷۶/۲	۱۷۱/۹	۱۷۶/۷	۱۷۷/۸	۱۶۷/۵	۱۷۹/۷	۱۸۵/۰	۱۹۲/۴	۱۸۴/۵	۱۹۹/۰
میوه ها و خشکبار	۱۶۱/۹	۱۹۵/۵	۱۸۳/۸	۱۹۱/۲	۲۰۶/۱	۱۸۹/۹	۱۸۴/۱	۱۷۹/۶	۱۷۴/۴	۱۷۱/۲	۲۱۹/۳	۱۹۷/۲	۱۹۰/۰	۲۰۶/۵	۱۵۶/۹
انواع سبزی، حبوب و فرآورده های سبزی	۲۰۶/۳	۲۲۱/۲	۱۹۸/۲	۲۱۱/۴	۲۴۳/۵	۲۲۲/۶	۲۰۸/۱	۱۹۳/۳	۲۱۰/۹	۲۰۲/۵	۲۱۹/۲	۲۱۷/۷	۲۲۶/۱	۲۳۲/۸	۱۹۰/۸
قند، شکر، مربا، عسل، شکلات و محصولات قنادی	۱۶۹/۱	۱۶۲/۱	۱۶۲/۰	۱۶۱/۰	۱۶۳/۴	۱۷۰/۷	۱۶۵/۱	۱۵۶/۴	۱۶۰/۷	۱۶۵/۷	۱۷۱/۵	۱۷۴/۳	۱۶۹/۵	۱۶۹/۷	۱۵۲/۷
نمک و ادویه، سس ها و چاشنی ها و ترکیبات خوراکی	۲۰۸/۷	۱۶۶/۶	۱۶۱/۲	۲۱۰/۳	۲۵۴/۸	۲۰۰/۳	۱۶۷/۹	۱۵۷/۰	۱۷۲/۲	۱۷۰/۵	۱۶۸/۵	۱۵۱/۹	۱۶۲/۶	۱۹۳/۳	۲۹۶/۳
آشامیدنی ها	۱۴۱/۴	۱۳۹/۷	۱۳۶/۴	۱۴۲/۴	۱۵۶/۰	۱۴۲/۹	۱۴۲/۷	۱۴۷/۸	۱۳۵/۹	۱۸۵/۷	۱۴۷/۱	۱۴۳/۷	۱۴۰/۳	۱۴۳/۲	۱۵۲/۵
۲- دخانیات	۱۶۱/۵	۱۳۷/۲	۱۶۸/۴	۱۷۲/۸	۱۴۲/۳	۱۴۷/۴	۱۴۴/۸	۱۵۶/۲	۱۴۸/۳	۱۶۵/۵	۱۳۷/۰	۱۳۶/۳	۱۳۳/۰	۱۵۶/۰	۱۳۱/۵
۳- پوشاک و کفش	۱۴۸/۲	۱۴۰/۱	۱۵۷/۵	۱۵۳/۴	۱۵۰/۵	۱۴۱/۴	۱۵۳/۹	۱۵۱/۹	۱۴۹/۶	۱۴۸/۰	۱۴۹/۴	۱۵۹/۲	۱۴۳/۸	۱۴۴/۵	۱۳۸/۶
۴- مسکن ، آب، برق و گاز و سایر سوخت ها	۱۷۰/۲	۱۷۰/۰	۱۶۰/۴	۱۶۰/۶	۱۶۴/۱	۱۷۳/۲	۱۸۵/۷	۱۸۹/۲	۱۷۲/۳	۱۶۷/۳	۱۶۰/۴	۱۹۱/۳	۲۱۷/۴	۱۷۵/۰	۱۵۸/۸
اجاره بهای مسکن غیرشخصی	۱۶۹/۹	۱۷۱/۶	۱۶۰/۶	۱۶۳/۸	۱۶۴/۸	۱۷۱/۹	۱۹۲/۸	۱۹۵/۷	۱۷۱/۶	۱۶۳/۳	۱۶۰/۸	۲۰۲/۱	۲۳۱/۸	۱۷۴/۱	۱۵۶/۷
ارزش اجاری مسکن شخصی	۱۶۹/۷	۱۷۱/۱	۱۶۲/۰	۱۶۳/۳	۱۶۶/۱	۱۷۱/۹	۱۹۲/۹	۱۹۰/۴	۱۷۲/۶	۱۶۷/۴	۱۶۰/۶	۲۰۲/۸	۲۳۱/۸	۱۷۶/۱	۱۵۶/۳
تعمیرات و خدمات ساختمانی	۲۱۵/۴	۲۰۲/۰	۱۷۷/۲	۱۸۰/۷	۱۸۸/۷	۲۰۸/۷	۱۹۶/۰	۱۹۶/۱	۲۰۸/۹	۲۲۰/۲	۲۱۹/۸	۱۹۹/۸	۲۷۴/۸	۲۰۵/۲	۲۱۵/۱
آب	۱۰۹/۳	۱۵۴/۹	۱۸۰/۸	۸۲/۲	۹۷/۸	۱۱۳/۲	۱۰۷/۷	۱۴۱/۹	۱۱۰/۰	۱۷۶/۴	۹۱/۸	۸۳/۸	۵۹/۹	۱۴۸/۱	۹۶/۷
برق و گاز و سایر سوخت ها	۱۲۰/۴	۱۱۷/۸	۱۱۸/۵	۱۲۶/۷	۱۳۷/۲	۱۶۸/۹	۱۱۵/۴	۱۴۳/۴	۱۱۸/۹	۱۲۷/۰	۱۱۴/۸	۱۱۷/۷	۱۱۸/۴	۱۲۰/۱	۱۶۹/۸
۵- اثاث، لوازم و خدمات مورد استفاده در خانه	۱۶۱/۷	۱۵۸/۲	۱۵۸/۷	۱۵۴/۳	۱۶۳/۳	۱۴۹/۹	۱۵۰/۳	۱۵۱/۵	۱۵۳/۷	۱۵۸/۱	۱۵۹/۲	۱۵۴/۸	۱۴۸/۲	۱۶۰/۳	۱۵۲/۲
۶- بهداشت و درمان	۱۶۵/۲	۱۶۴/۹	۱۵۶/۳	۱۶۶/۱	۱۶۸/۱	۱۶۲/۷	۱۷۸/۲	۱۶۴/۳	۱۵۸/۱	۱۷۱/۰	۱۷۶/۸	۱۷۳/۷	۱۷۸/۰	۱۷۴/۸	۱۶۸/۷
۷- حمل و نقل	۱۳۴/۴	۱۳۶/۱	۱۳۹/۸	۱۳۸/۳	۱۴۰/۱	۱۳۷/۰	۱۴۰/۹	۱۴۷/۲	۱۳۶/۵	۱۳۱/۷	۱۳۶/۵	۱۳۹/۲	۱۴۲/۸	۱۳۰/۵	۱۳۸/۶
۸- ارتباطات	۹۵/۹	۱۰۰/۳	۹۶/۱	۹۷/۷	۹۶/۹	۹۸/۳	۹۷/۲	۹۶/۱	۹۶/۸	۹۵/۵	۹۶/۶	۹۷/۹	۹۸/۱	۹۷/۰	۹۷/۱
۹- تفریح و امور فرهنگی	۱۳۱/۴	۱۳۰/۹	۱۲۲/۰	۱۲۷/۷	۱۱۹/۹	۱۲۴/۷	۱۲۰/۸	۱۲۵/۷	۱۲۹/۹	۱۳۱/۹	۱۲۷/۲	۱۳۳/۳	۱۲۹/۶	۱۳۳/۷	۱۲۴/۴
۱۰- تحصیل	۱۹۱/۶	۱۵۹/۹	۱۷۱/۷	۱۵۹/۱	۱۶۳/۳	۱۵۹/۴	۱۷۲/۲	۱۶۳/۵	۱۶۲/۱	۱۵۹/۸	۱۷۳/۵	۱۵۹/۶	۱۵۹/۵	۱۷۰/۱	۱۶۵/۹
۱۱- رستوران و هتل	۱۵۹/۷	۱۵۶/۸	۱۶۵/۵	۱۵۱/۴	۱۶۴/۱	۱۵۴/۱	۱۶۲/۷	۱۶۶/۰	۱۶۶/۱	۱۵۲/۹	۱۶۳/۴	۱۵۲/۰	۱۵۲/۹	۱۵۹/۵	۱۵۰/۷
۱۲- کالاها و خدمات متفرقه	۱۵۰/۳	۱۷۹/۳	۱۶۹/۰	۱۵۵/۵	۱۵۴/۸	۱۶۰/۱	۱۷۸/۷	۱۶۸/۶	۱۶۶/۸	۱۶۶/۵	۱۶۸/۷	۱۶۹/۸	۱۶۹/۹	۱۶۷/۹	۱۵۰/۶
گروه های اختصاصی :															
۱- کالا	۱۵۱/۷	۱۵۶/۱	۱۵۸/۱	۱۵۹/۵	۱۶۶/۴	۱۶۰/۶	۱۵۵/۰	۱۵۶/۰	۱۵۳/۹	۱۵۲/۶	۱۶۲/۲	۱۵۹/۴	۱۵۰/۴	۱۶۲/۷	۱۵۰/۵
۲- خدمت	۱۶۹/۴	۱۶۸/۹	۱۶۲/۳	۱۶۳/۰	۱۶۶/۰	۱۶۹/۷	۱۸۵/۷	۱۸۲/۶	۱۷۰/۱	۱۶۴/۶	۱۶۶/۱	۱۸۸/۰	۲۰۵/۸	۱۷۳/۲	۱۶۱/۶
۳- مسکن ، آب، برق و گاز و سایر سوخت ها	۱۷۰/۲	۱۷۰/۰	۱۶۰/۴	۱۶۰/۶	۱۶۴/۱	۱۷۳/۳	۱۸۵/۷	۱۸۹/۲	۱۷۲/۳	۱۶۷/۳	۱۶۰/۴	۱۹۱/۳	۲۱۷/۴	۱۷۵/۰	۱۵۸/۸

استان	گروه	کردستان	همدان	لرستان	بوشهر	هرمزگان	یزد	زنجان	چهارمحال و بختیاری	سمنان	کهگیلویه و بویراحمد	ایلام	اردبیل	قزوین	قم	گلستان
	شاخص کل (درصد تغییر شاخص کل نسبت به ماه قبل) گروه های اصلی و منتخب فرعی:	۱۶۱/۹	۱۷۰/۷	۱۷۲/۴	۱۵۶/۳	۱۶۴/۴	۱۶۳/۲	۱۶۲/۱	۱۶۷/۵	۱۵۸/۵	۱۶۰/۴	۱۷۳/۷	۱۶۳/۵	۱۶۶/۵	۱۷۱/۰	۱۶۱/۹
	۱- خوراکی ها و آشامیدنی ها	۱۷۰/۰	۱۷۸/۱	۱۷۰/۶	۱۷۶/۷	۱۶۷/۰	۱۸۱/۷	۱۶۹/۹	۱۷۱/۵	۱۷۴/۷	۱۶۸/۷	۱۷۰/۷	۱۷۸/۱	۱۸۲/۹	۱۸۲/۱	۱۷۸/۴
	خوراکی ها	۱۷۰/۷	۱۷۹/۵	۱۷۲/۳	۱۷۹/۲	۱۶۸/۴	۱۸۳/۲	۱۷۰/۹	۱۷۲/۶	۱۷۶/۲	۱۷۰/۲	۱۷۲/۶	۱۷۹/۸	۱۸۴/۴	۱۸۳/۶	۱۸۰/۰
	غلات و نان	۱۶۶/۵	۱۷۴/۰	۱۷۹/۱	۱۶۵/۲	۱۶۹/۳	۱۶۸/۶	۱۶۸/۷	۱۷۱/۴	۱۸۱/۹	۱۹۱/۷	۱۶۳/۶	۱۷۱/۸	۱۷۹/۵	۱۶۹/۸	۱۸۴/۷
	گوشت	۱۵۱/۴	۱۶۷/۸	۱۶۶/۱	۱۵۵/۶	۱۴۳/۸	۱۷۳/۹	۱۵۱/۸	۱۶۵/۱	۱۵۹/۳	۱۴۷/۷	۱۵۵/۱	۱۷۲/۳	۱۵۸/۹	۱۶۶/۹	۱۶۰/۷
	ماهی و حیوانات دریایی	۱۷۷/۱	۱۷۸/۷	۱۵۹/۰	۱۹۶/۲	۲۱۵/۸	۱۷۸/۳	۱۶۳/۳	۱۵۳/۰	۱۷۵/۶	۱۲۱/۷	۲۰۷/۵	۱۳۳/۸	۱۵۰/۸	۱۹۳/۰	۲۴۷/۰
	لبنیات و تخم پرندگان	۱۵۳/۲	۱۵۳/۹	۱۵۳/۵	۱۶۵/۹	۱۶۰/۴	۱۷۱/۸	۱۶۲/۷	۱۶۷/۷	۱۵۷/۸	۱۵۲/۷	۱۶۲/۹	۱۶۳/۱	۱۵۱/۵	۱۵۵/۳	۱۵۱/۱
	روغن ها و چربی ها	۱۷۲/۲	۱۷۴/۱	۱۷۹/۹	۱۶۷/۱	۱۸۱/۸	۱۷۸/۲	۱۷۹/۹	۱۷۹/۷	۱۷۷/۵	۱۵۹/۸	۱۸۲/۲	۱۸۶/۳	۱۹۷/۲	۱۷۰/۶	۱۷۴/۶
	میوه ها و خشکبار	۱۷۹/۶	۱۹۶/۰	۱۷۳/۰	۲۰۰/۶	۱۷۲/۵	۱۹۱/۲	۱۶۸/۰	۱۶۰/۴	۱۸۳/۴	۱۶۴/۷	۱۸۹/۷	۱۸۵/۹	۲۰۳/۳	۲۰۷/۴	۱۹۵/۶
	انواع سبزی، حبوب و فرآورده های سبزی	۲۱۰/۱	۲۱۶/۹	۱۹۶/۹	۱۹۵/۲	۲۴۳/۷	۲۱۸/۷	۲۲۸/۹	۲۰۹/۶	۲۲۸/۹	۲۱۹/۴	۱۹۵/۷	۲۲۸/۸	۲۲۴/۲	۲۳۵/۴	۱۹۷/۵
	قند، شکر، مربا، عسل، شکلات و محصولات قنادی	۱۶۸/۳	۱۶۱/۳	۱۶۳/۴	۱۶۴/۴	۱۶۷/۴	۱۵۴/۹	۱۶۱/۰	۱۷۲/۱	۱۷۲/۱	۱۶۰/۷	۱۷۰/۶	۱۶۸/۶	۱۷۵/۰	۱۶۶/۳	۱۶۷/۷
	نمک و ادویه، سس ها و چاشنی ها و ترکیبات خوراکی	۱۸۴/۶	۱۷۰/۳	۲۱۰/۴	۱۵۱/۷	۱۶۲/۰	۱۸۶/۸	۲۱۱/۰	۲۳۴/۶	۱۷۹/۱	۱۳۵/۱	۱۹۲/۵	۱۵۷/۸	۱۶۰/۴	۱۸۴/۵	۲۸۷/۴
	آشامیدنی ها	۱۵۹/۰	۱۴۳/۰	۱۳۴/۱	۱۳۳/۶	۱۲۹/۹	۱۴۵/۶	۱۴۱/۰	۱۳۹/۴	۱۳۴/۸	۱۳۸/۳	۱۳۷/۵	۱۳۲/۸	۱۵۱/۶	۱۴۱/۶	۱۳۱/۶
	۲- دخانیات	۱۸۵/۴	۱۵۴/۱	۱۴۷/۶	۱۷۰/۸	۱۳۶/۱	۱۳۵/۰	۱۴۲/۲	۱۴۹/۲	۱۴۱/۵	۱۵۴/۶	۱۶۲/۵	۱۵۵/۷	۱۴۶/۴	۱۷۲/۶	۱۵۰/۶
	۳- پوشاک و کفش	۱۴۵/۲	۱۳۳/۳	۱۶۴/۲	۱۴۲/۵	۱۳۱/۹	۱۴۰/۰	۱۴۸/۸	۱۵۴/۷	۱۵۵/۹	۱۳۴/۲	۱۷۰/۱	۱۵۶/۰	۱۳۸/۷	۱۴۰/۳	۱۴۰/۸
	۴- مسکن ، آب، برق و گاز و سایر سوخت ها	۱۷۸/۱	۱۹۶/۷	۲۰۹/۸	۱۵۵/۹	۱۷۸/۵	۱۷۹/۰	۱۷۷/۱	۱۹۶/۱	۱۵۵/۲	۱۸۳/۰	۲۱۲/۸	۱۶۶/۱	۱۷۹/۱	۱۸۶/۵	۱۶۹/۴
	اجاره بهای مسکن غیرشخصی	۱۷۹/۷	۲۰۲/۱	۲۲۱/۳	۱۵۹/۱	۱۸۶/۵	۱۷۵/۳	۱۹۷/۷	۱۹۷/۷	۱۵۲/۹	۱۸۶/۰	۳۳۱/۴	۱۶۵/۶	۱۸۳/۴	۱۹۴/۲	۱۶۸/۵
	ارزش اجاری مسکن شخصی	۱۷۸/۹	۲۰۲/۹	۲۲۱/۲	۱۵۹/۰	۱۸۳/۹	۱۷۵/۳	۱۹۷/۷	۲۰۶/۷	۱۵۱/۵	۱۸۵/۸	۲۲۸/۰	۱۶۶/۱	۱۸۳/۳	۱۹۴/۲	۱۷۳/۷
	تعمیرات و خدمات ساختمانی	۲۰۰/۵	۲۱۷/۴	۲۰۱/۲	۱۸۵/۶	۱۸۲/۵	۲۱۳/۰	۲۰۷/۷	۱۹۰/۵	۱۹۹/۹	۲۲۱/۸	۱۸۱/۱	۲۱۸/۲	۱۸۰/۹	۲۰۲/۹	۱۹۳/۴
	آب	۲۰۶/۹	۲۲۱/۰	۱۲۵/۷	۹۹/۲	۸۷/۷	۹۸/۳	۱۸۱/۱	۱۶۵/۹	۱۲۹/۵	۱۴۷/۰	۱۲۶/۲	۷۲/۵	۱۲۳/۸	۹۵/۱	۱۴۳/۳
	برق و گاز و سایر سوخت ها	۱۳۴/۰	۱۱۴/۳	۱۲۵/۹	۱۰۷/۵	۱۰۰/۸	۱۱۶/۶	۱۵۳/۵	۱۲۰/۲	۱۳۶/۴	۱۱۶/۹	۱۲۲/۶	۱۱۴/۷	۱۱۹/۷	۱۰۹/۶	۱۱۰/۸
	۵- اثاث، لوازم و خدمات مورد استفاده درخانه	۱۵۳/۲	۱۵۹/۹	۱۵۴/۱	۱۵۳/۳	۱۵۲/۷	۱۵۱/۶	۱۶۲/۲	۱۶۵/۹	۱۴۹/۵	۱۴۳/۳	۱۵۹/۵	۱۵۸/۷	۱۶۰/۶	۱۵۸/۰	۱۵۰/۷
	۶- بهداشت و درمان	۱۶۷/۶	۱۵۵/۷	۱۶۰/۷	۱۷۴/۸	۱۷۶/۰	۱۶۱/۰	۱۷۱/۱	۱۶۳/۹	۱۶۲/۸	۱۵۸/۸	۱۵۹/۵	۱۵۹/۱	۱۷۱/۰	۱۵۹/۲	۱۶۸/۷
	۷- حمل و نقل	۱۳۹/۲	۱۴۹/۳	۱۴۰/۱	۱۳۵/۲	۱۴۸/۸	۱۳۲/۲	۱۳۱/۹	۱۴۱/۷	۱۳۸/۱	۱۳۲/۴	۱۳۶/۶	۱۴۶/۱	۱۴۶/۳	۱۴۷/۸	۱۴۳/۳
	۸- ارتباطات	۹۵/۸	۹۶/۶	۱۰۷/۰	۹۶/۸	۱۰۰/۷	۱۰۱/۳	۹۴/۹	۹۸/۴	۹۸/۵	۱۰۰/۶	۹۹/۱	۹۸/۱	۹۷/۷	۹۵/۴	۹۷/۹
	۹- تفریح و امور فرهنگی	۱۱۸/۷	۱۳۱/۸	۱۱۸/۵	۱۲۱/۶	۱۱۴/۱	۱۲۵/۵	۱۲۵/۶	۱۲۴/۱	۱۲۹/۷	۱۲۰/۲	۱۲۳/۰	۱۱۶/۲	۱۳۱/۷	۱۳۱/۳	۱۳۳/۳
	۱۰- تحصیل	۱۶۹/۴	۱۸۴/۸	۱۶۷/۶	۱۶۷/۱	۱۹۶/۴	۱۶۷/۶	۱۶۴/۶	۱۶۷/۹	۱۶۲/۴	۱۵۷/۲	۱۶۱/۳	۱۵۷/۵	۱۵۱/۳	۱۸۶/۲	۱۶۳/۰
	۱۱- رستوران و هتل	۱۵۶/۵	۱۵۴/۱	۱۵۳/۱	۱۵۸/۵	۱۵۱/۱	۱۶۳/۴	۱۵۸/۲	۱۴۹/۹	۱۵۹/۳	۱۶۴/۸	۱۵۲/۹	۱۵۷/۷	۱۵۰/۲	۱۷۱/۷	۱۶۱/۲
	۱۲- کالاها و خدمات متفرقه	۱۶۲/۳	۱۷۵/۹	۱۷۰/۶	۱۵۳/۹	۱۶۹/۷	۱۶۶/۸	۱۸۸/۰	۱۶۴/۷	۱۷۸/۲	۱۴۵/۷	۱۷۹/۲	۱۶۳/۶	۱۶۰/۶	۱۷۰/۸	۱۶۶/۲
	گروه های اختصاصی:															
	۱- کالا	۱۵۵/۸	۱۶۰/۲	۱۵۶/۶	۱۵۲/۷	۱۵۱/۴	۱۵۶/۲	۱۵۴/۷	۱۵۹/۴	۱۵۸/۰	۱۵۱/۲	۱۵۹/۳	۱۶۲/۶	۱۶۱/۵	۱۵۹/۶	۱۵۵/۶
	۲- خدمات	۱۷۳/۱	۱۸۸/۶	۱۹۹/۹	۱۶۲/۴	۱۸۳/۴	۱۷۷/۰	۱۷۴/۱	۱۸۴/۲	۱۵۹/۵	۱۷۶/۱	۲۰۱/۹	۱۶۵/۴	۱۷۴/۶	۱۸۵/۸	۱۷۱/۷
	۳- مسکن ، آب، برق و گاز و سایر سوخت ها	۱۷۸/۱	۱۹۶/۷	۲۰۹/۸	۱۵۵/۹	۱۷۸/۵	۱۷۹/۰	۱۷۷/۱	۱۹۶/۱	۱۵۵/۲	۱۸۳/۰	۲۱۲/۸	۱۶۶/۱	۱۷۹/۱	۱۸۶/۵	۱۶۹/۴