



بانک مرکزی جمهوری اسلامی ایران
مدیریت کل آمارهای اقتصادی
اداره آمار اقتصادی
دایره شاخص بهای کالاها و خدمات مصرفی

**شاخص بهای کالاها و خدمات مصرفی
در مناطق شهری ایران
فروردین ماه ۱۳۸۷
(۱۳۸۳=۱۰۰)**


نقل مطالب فقط با ذکر مأخذ مجاز است


اردیبهشت ماه ۱۳۸۷


www.cbi.ir


بسمه تعالی


درصد تغییر شاخص کل بهای کالاها و خدمات مصرفی در مناطق شهری ایران
($1383=100$)


افزایش 


ثابت 


کاهش 

اسفند ماه ۱۳۸۶ نسبت به ماه قبل 
۳/۰

فروردین ماه ۱۳۸۷ نسبت به ماه قبل 
۳/۱

اسفند ماه ۱۳۸۶ نسبت به ماه مشابه سال قبل 
۲۲/۵

فروردین ماه ۱۳۸۷ نسبت به ماه مشابه سال قبل 
۲۴/۲

دوازده ماه منتهی به فروردین ماه ۱۳۸۷ نسبت به 
دوازده ماه منتهی به فروردین ماه ۱۳۸۶ ۱۹/۱


خلاصه نتایج شاخص بهای کالاها و خدمات مصرفی در مناطق شهری ایران

فروردین ماه ۱۳۸۷

(۱۳۸۳=۱۰۰)

افزایش 

ثابت 

کاهش 

درصد تغییر نسبت به :

ماه مشابه سال قبل		ماه قبل			گروه
۲۴/۲ 		۳/۱ 			شاخص کل
گروه های اصلی :					
۲۸/۴ 		۶/۷ 			۱- خوراکی ها و آشامیدنی ها
۲۲/۳ 		۴/۳ 			۲- دخانیات
۲۰/۲ 		۱/۱ 			۳- پوشاک و کفش
۲۷/۸ 		۱/۸ 			۴- مسکن، آب، برق و گاز و سایر سوخت ها
۲۰/۰ 		۱/۲ 			۵- اثاث، لوازم و خدمات مورد استفاده در خانه
۲۰/۳ 		۱/۳ 			۶- بهداشت و درمان
۱۹/۰ 		۰/۸ 			۷- حمل و نقل
۰/۹ 		۰/۱ 			۸- ارتباطات
۷/۴ 		۰/۷ 			۹- تفریح و امور فرهنگی
۱۲/۵ 		۰/۱ 			۱۰- تحصیل
۲۴/۰ 		۴/۳ 			۱۱- رستوران و هتل
۲۱/۱ 		۳/۲ 			۱۲- کالاها و خدمات متفرقه
گروه های اختصاصی :					
۲۳/۶ 		۴/۳ 			۱- کالا
۲۴/۸ 		۱/۷ 			۲- خدمت
۲۷/۸ 		۱/۸ 			۳- مسکن، آب، برق و گاز و سایر سوخت ها

شاخص بهای کالاها و خدمات مصرفی در مناطق شهری ایران فروردین ماه ۱۳۸۷ (۱۳۸۳=۱۰۰)

شاخص بهای کالاها و خدمات مصرفی در مناطق شهری ایران (شاخص تورم) در فروردین ماه ۱۳۸۷ به عدد ۱۶۸/۰ رسید که نسبت به ماه قبل ۳/۱ درصد و نسبت به ماه مشابه سال قبل ۲۴/۲ درصد افزایش یافت (جدول شماره ۱، ۴ و ۵).

میزان تورم در دوازده ماه منتهی به فروردین ماه ۱۳۸۷ نسبت به دوازده ماه منتهی به فروردین ماه ۱۳۸۶ معادل ۱۹/۱ درصد بوده است (جدول شماره ۴).

شاخص کل بهای کالاها و خدمات مصرفی در فروردین ماه ۱۳۸۷ پس از حذف نوسانات فصلی نسبت به ماه قبل ۲/۵ درصد افزایش نشان می دهد (جدول شماره ۶).

شاخص کل بهای کالاها و خدمات مصرفی در فروردین ماه ۱۳۸۷ نسبت به ماه قبل، در کلیه استان های کشور با افزایش همراه بود. بیشترین میزان افزایش متعلق به استان کردستان معادل ۶/۴ درصد و کمترین افزایش مربوط به استان خراسان جنوبی معادل ۰/۷ درصد می باشد. این شاخص در استان تهران معادل ۲/۵ درصد افزایش داشته است (جدول شماره ۷).

گروه های اصلی

۱- خوراکی ها و آشامیدنی ها

در فروردین ماه ۱۳۸۷ شاخص بهای گروه خوراکی ها و آشامیدنی ها در مقایسه با ماه قبل ۶/۷ درصد افزایش یافت. افزایش فوق بیشتر ناشی از بالا رفتن شاخص بهای تعدادی از اقلام و گروه ها مانند گوجه فرنگی معادل ۱۲۱/۸ درصد، گوشت مرغ ۱۵/۷ درصد، هندوانه ۴۵/۰ درصد، لیمو ترش ۸۲/۴ درصد، انواع برنج ۴/۴ درصد، گوشت قرمز ۲/۱ درصد، موز ۹/۷ درصد، سیب درختی ۲/۵ درصد، سیب زمینی ۷/۸ درصد، روغن نباتی جامد ۳/۲ درصد، انواع بستنی ۷/۲ درصد، انواع ماست ۲/۳ درصد و انواع شیر ۲/۰ درصد می باشد. در این ماه شاخص بهای تعدادی از اقلام مانند سبزی های برگی (به جز کاهو) معادل ۹/۴ درصد، تخم مرغ ۷/۵ درصد، کدو سبز ۲۶/۴ درصد، انواع خیار ۳/۲ درصد و انواع ماهی ۳/۷ درصد کاهش داشت.

در مقایسه با ماه مشابه سال قبل شاخص بهای گروه خوراکی ها و آشامیدنی ها معادل ۲۸/۴ درصد افزایش نشان می دهد. در گروه مذکور شاخص بهای خوراکی ها ۲۸/۸ درصد و آشامیدنی ها ۱۸/۹ درصد نسبت به ماه مشابه سال قبل افزایش داشته است (جدول شماره ۱، ۴ و ۵).

شاخص بهای گروه مذکور پس از حذف نوسانات فصلی نسبت به ماه قبل ۴/۸ درصد افزایش نشان می دهد (جدول شماره ۶).

۲- دخانیات

در ماه مورد بررسی، شاخص بهای گروه دخانیات نسبت به ماه قبل ۴/۳ درصد افزایش یافت.

در مقایسه با ماه مشابه سال قبل شاخص بهای گروه دخانیات معادل ۲۲/۳ درصد افزایش داشته است (جدول شماره ۱، ۴ و ۵).

۳- پوشاک و کفش

در فروردین ماه ۱۳۸۷ شاخص بهای گروه پوشاک و کفش نسبت به ماه قبل با افزایشی معادل ۱/۱ درصد مواجه گشت. این افزایش بیشتر ناشی از بالا رفتن شاخص بهای گروه پوشاک آماده معادل ۱/۰ درصد بود. همچنین شاخص بهای انواع کفش معادل ۱/۰ درصد افزایش داشت. در مقایسه با ماه مشابه سال قبل شاخص بهای گروه پوشاک و کفش معادل ۲۰/۲ درصد افزایش داشته است (جدول شماره ۱، ۴ و ۵).

شاخص بهای گروه مزبور پس از حذف نوسانات فصلی نسبت به ماه قبل ۱/۳ درصد افزایش یافت (جدول شماره ۶).

۴- مسکن، آب، برق و گاز و سایر سوخت ها

در فروردین ماه ۱۳۸۷، شاخص بهای گروه مسکن، آب، برق و گاز و سایر سوخت ها نسبت به ماه قبل با افزایشی معادل ۱/۸ درصد همراه بود. افزایش فوق بیشتر ناشی از بالا رفتن شاخص بهای ارزش اجاری مسکن شخصی معادل ۱/۷ درصد و اجاره بهای مسکن غیرشخصی ۱/۸ درصد بوده است. همچنین شاخص بهای گروه تعمیرات و خدمات ساختمانی معادل ۳/۹ درصد نسبت به ماه قبل افزایش نشان می دهد.

در مقایسه با ماه مشابه سال قبل شاخص بهای گروه مسکن، آب، برق و گاز و سایر سوخت ها ۲۷/۸ درصد افزایش داشته است (جدول شماره ۱، ۴ و ۵).

۵- اثاث، لوازم و خدمات مورد استفاده در خانه

در ماه مورد بررسی، شاخص بهای گروه اثاث، لوازم و خدمات مورد استفاده در خانه نسبت به ماه قبل معادل ۱/۲ درصد افزایش یافت. افزایش فوق بیشتر ناشی از بالا رفتن شاخص بهای گروه وسایل خانگی معادل ۱/۵ درصد، ظروف و لوازم آشپزخانه ۲/۲ درصد، مبلمان، اثاث، فرش و انواع کفپوش ۰/۷ درصد و کالاها و خدمات مورد استفاده در خانه و خدمات خانگی ۱/۳ درصد می باشد.

در مقایسه با ماه مشابه سال قبل شاخص بهای گروه اثاث، لوازم و خدمات مورد استفاده در خانه ۲۰/۰ درصد افزایش داشته است (جدول شماره ۱، ۴ و ۵).

۶- بهداشت و درمان

در فروردین ماه ۱۳۸۷، شاخص بهای گروه بهداشت و درمان نسبت به ماه قبل با افزایشی معادل ۱/۳ درصد مواجه گشت. افزایش فوق بیشتر در اثر بالا رفتن شاخص بهای گروه خدمات پزشکی، دندانپزشکی و پیراپزشکی معادل ۱/۲ درصد بوده است. در این ماه شاخص بهای دارو، لوازم و مواد طبی و درمانی ۱/۶ درصد افزایش یافت.

در مقایسه با ماه مشابه سال قبل شاخص بهای گروه بهداشت و درمان ۲۰/۳ درصد افزایش داشته است (جداول شماره ۱، ۴ و ۵).

شاخص بهای گروه مزبور پس از حذف نوسانات فصلی نسبت به ماه قبل ۱/۵ درصد افزایش نشان می دهد (جدول شماره ۶).

۷- حمل و نقل

در ماه مورد گزارش، شاخص بهای گروه حمل و نقل نسبت به ماه قبل معادل ۰/۸ درصد افزایش یافت. این افزایش بیشتر ناشی از بالا رفتن شاخص بهای تعمیرات وسوخت وسایل نقلیه شخصی معادل ۱/۶ درصد، انواع اتومبیل شخصی ۰/۶ درصد و کرایه تاکسی در داخل شهر ۱/۷ درصد بوده است.

در مقایسه با ماه مشابه سال قبل شاخص بهای گروه حمل و نقل ۱۹/۰ درصد افزایش داشته است (جداول شماره ۱، ۴ و ۵).

شاخص بهای گروه مزبور پس از حذف نوسانات فصلی نسبت به ماه قبل ۰/۶ درصد افزایش نشان می دهد (جدول شماره ۶).

۸- ارتباطات

در فروردین ماه ۱۳۸۷، شاخص بهای گروه ارتباطات نسبت به ماه قبل ۰/۱ درصد کاهش داشت.

در مقایسه با ماه مشابه سال قبل شاخص بهای گروه ارتباطات ۰/۹ درصد کاهش داشته است (جداول شماره ۱، ۴ و ۵).

۹- تفریح و امور فرهنگی

در ماه مورد بررسی، شاخص بهای گروه تفریح و امور فرهنگی نسبت به ماه قبل معادل ۰/۷ درصد کاهش یافت. کاهش فوق بیشتر ناشی از پایین آمدن شاخص بهای گروه هزینه مسافرت با تور معادل ۴/۲ درصد و گل و گیاه ۵/۰ درصد می باشد.

در مقایسه با ماه مشابه سال قبل شاخص بهای گروه تفریح و امور فرهنگی ۷/۴ درصد افزایش داشته است (جداول شماره ۱، ۴ و ۵).

۱۰- تحصیل

در فروردین ماه ۱۳۸۷، شاخص بهای گروه تحصیل نسبت به ماه قبل معادل ۰/۱ درصد کاهش یافت.

در مقایسه با ماه مشابه سال قبل شاخص بهای گروه تحصیل ۱۲/۵ درصد افزایش داشته است (جداول شماره ۱، ۴ و ۵).

۱۱- رستوران و هتل

در ماه مورد گزارش، شاخص بهای گروه رستوران و هتل نسبت به ماه قبل معادل ۴/۳ درصد افزایش یافت. افزایش فوق بیشتر ناشی از افزایش شاخص بهای گروه هزینه غذایی آماده در خارج از خانه معادل ۳/۹ درصد بوده است. ضمناً شاخص بهای گروه هزینه هتل و مهمانپذیر معادل ۶/۲ درصد افزایش داشت.

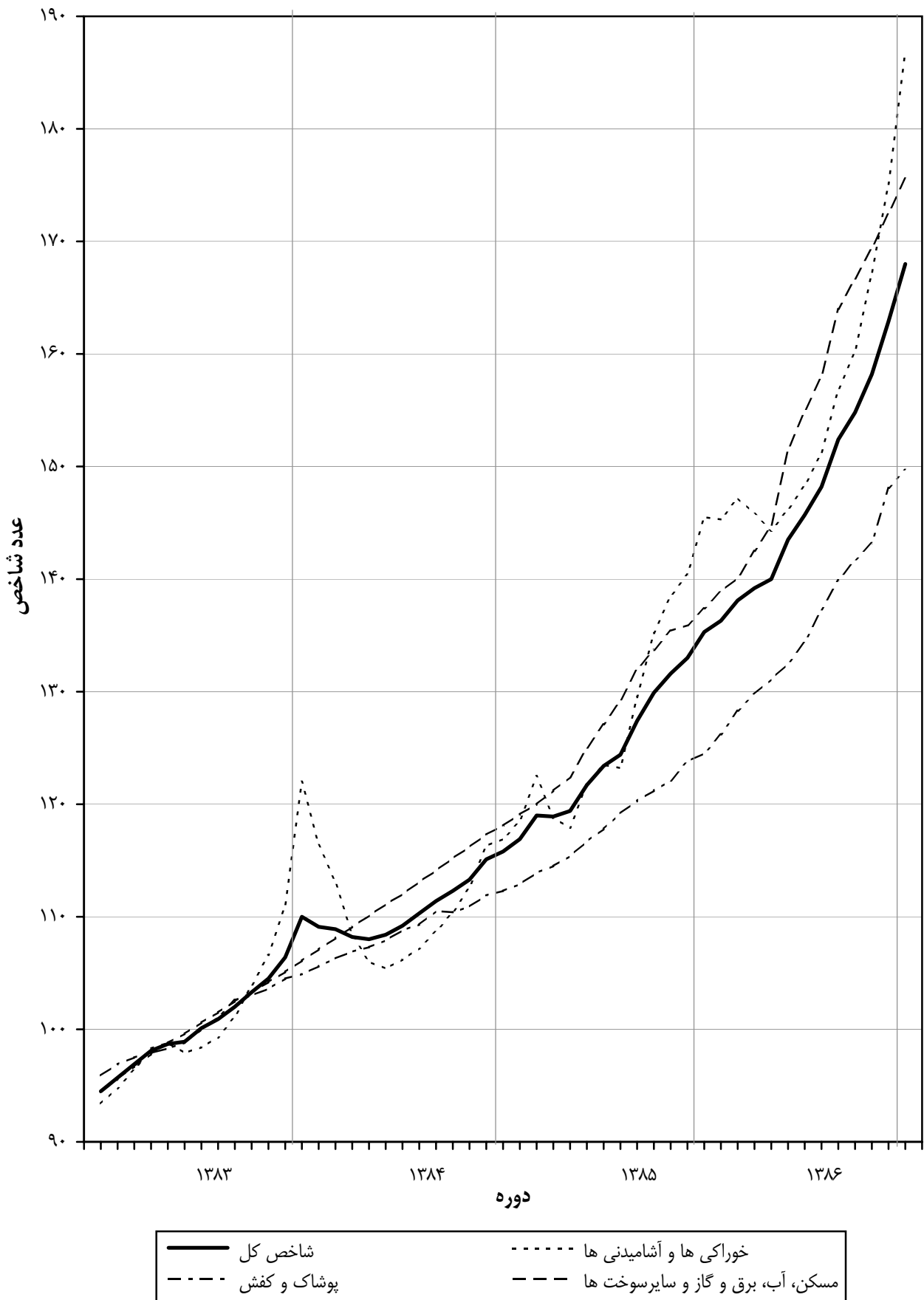
در مقایسه با ماه مشابه سال قبل شاخص بهای گروه رستوران و هتل ۲۴/۰ درصد افزایش داشته است (جداول شماره ۱، ۴ و ۵).

۱۲- کالاها و خدمات متفرقه

در فروردین ماه ۱۳۸۷، شاخص بهای گروه کالاها و خدمات متفرقه نسبت به ماه قبل با افزایشی معادل ۳/۲ درصد مواجه گشت که افزایش فوق بیشتر تحت تأثیر بالا رفتن شاخص بهای گروه لوازم بهداشتی، آرایشی و خدمات شخصی معادل ۲/۸ درصد، هزینه کفن و دفن ۲۸/۰ درصد (افزایش قیمت در شش ماه دوم سال ۱۳۸۶) بوده است. همچنین شاخص بهای لوازم زینتی معادل ۴/۶ درصد افزایش یافت.

در مقایسه با ماه مشابه سال قبل شاخص بهای گروه کالاها و خدمات متفرقه ۲۱/۱ درصد افزایش داشته است (جداول شماره ۱، ۴ و ۵).

شاخص بهای کالاها و خدمات مصرفی در مناطق شهری ایران
($1383=100$)



جدول شماره ۱

شاخص بهای کالاها و خدمات مصرفی در مناطق شهری ایران

اعداد شاخص و درصد تغییر آن ها

فروردین ماه ۱۳۸۷

(۱۳۸۳=۱۰۰)

درصد تغییر				عدد شاخص فروردین ماه ۱۳۸۷	ضریب اهمیت سال پایه	گروه
فروردین ماه ۱۳۸۶ نسبت به :		فروردین ماه ۱۳۸۷ نسبت به :				
ماه قبل	ماه مشابه سال قبل	ماه قبل	ماه مشابه سال قبل			
۱۶/۸	۱/۷	۲۴/۲	۳/۱	۱۶۸/۰	۱۰۰/۰۰	شاخص کل
						گروه های اصلی و منتخب فرعی :
۲۴/۵	۳/۶	۲۸/۴	۶/۷	۱۸۶/۸	۲۸/۴۹	۱- خوراکی ها و آشامیدنی ها
۲۵/۰	۳/۵	۲۸/۸	۶/۸	۱۸۸/۴	۲۷/۲۶	خوراکی ها*
۱۴/۷	۱/۷	۳۳/۸	۳/۳	۱۷۷/۶	۴/۵۶	غلات و نان
۲۱/۷	۴/۳	۲۹/۷	۶/۶	۱۷۵/۱	۶/۷۴	گوشت
۱۵/۷	-۲/۹	۲۴/۳	-۱/۸	۱۶۸/۸	۰/۷۹	ماهی و حیوانات دریایی
۲۱/۶	۳/۰	۲۰/۴	-۰/۶	۱۵۸/۷	۳/۴۷	لبنیات و تخم پرندگان
۱۷/۵	۱/۲	۴۱/۰	۲/۷	۱۸۲/۸	۰/۹۷	روغن ها و چربی ها
۳۵/۰	۱۱/۲	۲۵/۶	۱۴/۲	۲۰۸/۸	۵/۲۶	میوه ها و خشکبار
۳۷/۶	-۳/۴	۳۴/۱	۱۰/۴	۲۳۴/۹	۳/۸۷	انواع سبزی، حبوب و فرآورده های سبزی
۱۲/۶	۱/۵	۲۰/۰	۲/۳	۱۷۰/۲	۱/۲۷	قند، شکر، مربا، عسل، شکلات و محصولات قنادی
۲۶/۲	۳/۲	۳۶/۴	۱/۵	۱۹۶/۳	۰/۳۲	نمک و ادویه، سس ها و چاشنی ها و ترکیبات خوراکی
۱۱/۴	۶/۶	۱۸/۹	۳/۳	۱۴۸/۸	۱/۲۳	آشامیدنی ها
۲۲/۱	۵/۷	۲۲/۳	۴/۳	۱۶۲/۱	۰/۵۲	۲- دخانیات
۱۰/۹	۰/۶	۲۰/۲	۱/۱	۱۴۹/۷	۶/۲۲	۳- پوشاک و کفش
۱۶/۳	۱/۱	۲۷/۸	۱/۸	۱۷۵/۶	۲۸/۶۰	۴- مسکن ، آب، برق و گاز و سایر سوخت ها
۱۶/۸	۱/۰	۲۸/۱	۱/۸	۱۷۶/۹	۵/۸۰	اجاره بهای مسکن غیر شخصی
۱۶/۸	۰/۹	۲۷/۳	۱/۷	۱۷۶/۵	۱۹/۱۷	ارزش اجاری مسکن شخصی
۲۰/۹	۲/۶	۳۹/۸	۳/۹	۲۱۶/۲	۱/۸۲	تعمیرات و خدمات ساختمانی
۴/۵	۰/۸	۱۱/۶	۰/۰	۱۱۸/۰	۰/۴۴	آب
۳/۱	۰/۸	۱۷/۵	-۰/۱	۱۲۵/۳	۱/۳۷	برق و گاز و سایر سوخت ها
۱۴/۵	۰/۹	۲۰/۰	۱/۲	۱۵۹/۸	۶/۲۶	۵- اثاث، لوازم و خدمات مورد استفاده در خانه
۱۴/۶	۰/۹	۲۰/۳	۱/۳	۱۶۸/۶	۵/۵۴	۶- بهداشت و درمان
۸/۰	۰/۳	۱۹/۰	۰/۸	۱۳۸/۰	۱۱/۹۷	۷- حمل و نقل
۰/۶	۰/۱	-۰/۹	-۰/۱	۹۶/۸	۱/۶۳	۸- ارتباطات
۱۰/۰	۱/۸	۷/۴	-۰/۷	۱۲۷/۸	۳/۸۰	۹- تفریح و امور فرهنگی
۱۷/۷	۰/۲	۱۲/۵	-۰/۱	۱۷۴/۹	۲/۰۷	۱۰- تحصیل
۱۴/۱	۲/۱	۲۴/۰	۴/۳	۱۶۶/۶	۱/۷۲	۱۱- رستوران و هتل
۱۷/۹	۱/۶	۲۱/۱	۳/۲	۱۶۶/۴	۳/۱۸	۱۲- کالاها و خدمات متفرقه
						گروه های اختصاصی :
۱۷/۱	۲/۲	۲۳/۶	۴/۳	۱۶۳/۲	۵۷/۱۳	۱- کالا
۱۶/۵	۱/۲	۲۴/۸	۱/۷	۱۷۴/۳	۴۲/۸۷	۲- خدمت
۱۶/۳	۱/۱	۲۷/۸	۱/۸	۱۷۵/۶	۲۸/۶۰	۳- مسکن ، آب، برق و گاز و سایر سوخت ها

* - اختلاف بین ضریب اهمیت گروه خوراکی ها با جمع ضرایب زیر گروه های آن مربوط به سراسر (روند) کردن اعداد است .

جدول شماره ۲

شناختن بهای کالاها و خدمات مصرفی در مناطق شهری ایران
 اعداد شاخص کل، گروه های اصلی و گروه های اختصاصی
 (۱۳۸۳=۱۰۰)

گروه های اختصاصی			گروه های اصلی											شاخص کل	گروه دوره	
مسکن، آب، برق و گاز و سایر سوخت ها	خدمت	کالا	کالاها و خدمات متفرقه	رستوران و هتل	تحصیل	تفریح و امور فرهنگی	ارتباطات	حمل و نقل	بهداشت و درمان	اثاث، لوازم و خدمات مورد استفاده در خانه	مسکن، آب، برق و گاز و سایر سوخت ها	پوشاک و کفش	دخانیات			خوراکی ها و آشامیدنی ها
۶/۰	۳/۷	۸/۳	۹/۸	۵/۱	۳/۸	۱۵/۶	۹/۲	۷/۶	۳/۲	۱۳/۰	۶/۰	۱۳/۰	۹/۲	۶/۱	۶/۸	۱۳۶۹
۷/۲	۵/۲	۹/۸	۱۰/۸	۶/۵	۴/۹	۱۵/۴	۱۰/۶	۱۰/۴	۴/۲	۱۳/۹	۷/۲	۱۴/۶	۱۰/۲	۷/۸	۸/۲	۱۳۷۰
۹/۱	۶/۹	۱۲/۰	۱۲/۴	۸/۷	۷/۰	۱۵/۴	۱۱/۵	۱۲/۸	۶/۵	۱۵/۵	۹/۱	۱۶/۱	۱۰/۱	۱۰/۱	۱۰/۲	۱۳۷۱
۱۰/۸	۹/۲	۱۴/۷	۱۵/۰	۱۰/۹	۱۰/۲	۱۸/۷	۱۳/۸	۱۵/۴	۹/۳	۱۸/۷	۱۰/۸	۱۸/۶	۱۲/۸	۱۲/۴	۱۲/۵	۱۳۷۲
۱۳/۰	۱۲/۲	۲۰/۷	۱۹/۴	۱۴/۱	۱۴/۴	۲۹/۵	۲۲/۳	۲۲/۱	۱۳/۱	۲۶/۸	۱۳/۰	۲۵/۸	۱۹/۳	۱۶/۹	۱۶/۹	۱۳۷۳
۱۶/۸	۱۷/۲	۳۲/۷	۲۷/۹	۲۰/۸	۱۸/۳	۵۰/۵	۳۷/۴	۳۱/۶	۱۷/۴	۴۱/۷	۱۶/۸	۴۱/۷	۳۲/۹	۲۷/۲	۲۵/۲	۱۳۷۴
۲۲/۷	۲۴/۱	۳۸/۳	۳۷/۸	۲۷/۴	۲۳/۴	۶۲/۷	۴۷/۵	۳۶/۶	۲۳/۴	۴۹/۲	۲۲/۷	۵۶/۱	۳۱/۹	۳۱/۳	۳۱/۰	۱۳۷۵
۲۹/۶	۲۹/۲	۴۲/۹	۴۶/۰	۳۰/۵	۲۴/۸	۶۲/۶	۵۰/۱	۴۱/۹	۲۹/۶	۵۲/۵	۲۹/۶	۶۳/۸	۳۴/۹	۳۵/۷	۳۶/۴	۱۳۷۶
۳۵/۷	۳۴/۷	۵۰/۱	۵۱/۰	۳۸/۳	۲۷/۴	۶۵/۷	۵۸/۱	۴۸/۰	۳۶/۲	۵۶/۱	۳۵/۷	۶۷/۱	۴۵/۴	۴۴/۴	۴۳/۰	۱۳۷۷
۴۲/۴	۴۲/۷	۶۰/۲	۶۰/۳	۴۷/۴	۳۲/۲	۷۸/۰	۶۹/۴	۶۱/۴	۴۵/۰	۶۴/۴	۴۲/۴	۷۱/۵	۵۸/۸	۵۴/۳	۵۱/۶	۱۳۷۸
۵۰/۳	۴۹/۹	۶۵/۷	۶۷/۹	۵۵/۹	۴۱/۰	۸۱/۲	۷۴/۸	۶۶/۶	۵۴/۴	۷۱/۸	۵۰/۳	۷۷/۷	۵۸/۹	۵۹/۳	۵۸/۲	۱۳۷۹
۵۹/۷	۶۰/۱	۶۹/۵	۷۳/۲	۶۲/۹	۵۴/۶	۸۸/۳	۷۵/۵	۷۱/۹	۶۲/۷	۷۴/۳	۵۹/۷	۸۱/۴	۶۰/۲	۶۳/۶	۶۴/۸	۱۳۸۰
۷۱/۴	۶۹/۹	۷۸/۹	۷۸/۹	۷۳/۶	۶۷/۶	۸۹/۸	۸۱/۲	۷۹/۳	۷۲/۹	۷۸/۵	۷۱/۴	۸۴/۷	۸۱/۱	۷۵/۷	۷۵/۰	۱۳۸۱
۸۴/۶	۸۴/۳	۸۸/۹	۸۸/۷	۸۶/۳	۸۱/۷	۹۶/۰	۸۹/۰	۹۰/۱	۸۵/۲	۸۶/۱	۸۴/۶	۹۱/۲	۹۰/۶	۸۷/۵	۸۶/۷	۱۳۸۲
۱۰۰/۰	۱۰۰/۰	۱۰۰/۰	۱۰۰/۰	۱۰۰/۰	۱۰۰/۰	۱۰۰/۰	۱۰۰/۰	۱۰۰/۰	۱۰۰/۰	۱۰۰/۰	۱۰۰/۰	۱۰۰/۰	۱۰۰/۰	۱۰۰/۰	۱۰۰/۰	۱۳۸۳
۱۱۱/۶	۱۱۲/۷	۱۰۸/۶	۱۱۱/۰	۱۱۱/۷	۱۱۸/۷	۱۰۶/۰	۹۸/۱	۱۰۴/۶	۱۱۵/۷	۱۱۱/۸	۱۱۱/۶	۱۰۸/۴	۱۰۵/۷	۱۱۱/۱	۱۱۰/۴	۱۳۸۴
۱۲۶/۶	۱۲۹/۰	۱۱۹/۳	۱۲۷/۸	۱۲۴/۴	۱۴۳/۴	۱۱۲/۰	۹۷/۳	۱۱۱/۶	۱۳۱/۷	۱۲۴/۶	۱۲۶/۶	۱۱۷/۵	۱۱۴/۸	۱۲۵/۶	۱۲۳/۵	۱۳۸۵
۱۵۳/۴	۱۵۴/۵	۱۴۰/۰	۱۴۸/۷	۱۴۵/۶	۱۶۳/۵	۱۲۱/۲	۹۷/۱	۱۲۶/۷	۱۵۴/۱	۱۴۴/۶	۱۵۳/۴	۱۳۴/۸	۱۴۰/۷	۱۵۲/۸	۱۴۶/۲	۱۳۸۶
۱۳۷/۴	۱۳۹/۷	۱۳۲/۰	۱۳۷/۴	۱۳۴/۴	۱۵۵/۴	۱۱۹/۰	۹۷/۷	۱۱۶/۰	۱۴۰/۱	۱۳۳/۲	۱۳۷/۴	۱۲۴/۵	۱۳۲/۵	۱۴۵/۵	۱۳۵/۳	۱۳۸۶
۱۳۸/۹	۱۴۱/۲	۱۳۲/۶	۱۳۹/۵	۱۳۶/۴	۱۵۵/۵	۱۱۷/۳	۹۷/۸	۱۱۷/۳	۱۴۲/۳	۱۳۵/۳	۱۳۸/۹	۱۲۶/۲	۱۳۶/۶	۱۴۵/۳	۱۳۶/۳	فروردین اردیبهشت
۱۴۰/۱	۱۴۲/۹	۱۳۴/۵	۱۴۱/۹	۱۳۸/۱	۱۵۵/۲	۱۱۶/۶	۹۷/۸	۱۲۱/۲	۱۴۵/۶	۱۳۶/۸	۱۴۰/۱	۱۲۸/۳	۱۳۷/۴	۱۴۷/۲	۱۳۸/۱	خرداد
۱۴۲/۵	۱۴۵/۵	۱۳۴/۵	۱۴۳/۹	۱۴۰/۸	۱۵۵/۳	۱۱۷/۲	۹۷/۶	۱۲۴/۲	۱۴۸/۵	۱۳۸/۱	۱۴۲/۵	۱۲۹/۸	۱۳۸/۰	۱۴۵/۸	۱۳۹/۲	تیر
۱۴۴/۷	۱۴۷/۷	۱۳۴/۲	۱۴۵/۳	۱۴۲/۷	۱۵۵/۸	۱۱۹/۵	۹۷/۱	۱۲۵/۵	۱۵۱/۰	۱۳۹/۳	۱۴۴/۷	۱۳۱/۱	۱۳۸/۲	۱۴۴/۳	۱۴۰/۰	مرداد
۱۵۱/۵	۱۵۳/۰	۱۳۶/۳	۱۴۶/۹	۱۴۳/۸	۱۵۶/۹	۱۲۰/۱	۹۶/۸	۱۲۷/۳	۱۵۴/۲	۱۴۴/۶	۱۵۱/۵	۱۳۲/۵	۱۳۹/۲	۱۴۶/۲	۱۴۳/۵	شهریور
۱۵۴/۹	۱۵۵/۹	۱۳۸/۰	۱۴۹/۳	۱۴۴/۷	۱۶۳/۲	۱۲۱/۴	۹۶/۷	۱۲۸/۲	۱۵۶/۲	۱۴۵/۵	۱۵۴/۹	۱۳۴/۴	۱۳۹/۷	۱۴۸/۳	۱۴۵/۷	مهر
۱۵۸/۰	۱۵۸/۹	۱۴۰/۲	۱۵۱/۴	۱۴۷/۹	۱۶۸/۶	۱۲۲/۲	۹۶/۷	۱۲۹/۲	۱۵۸/۳	۱۴۷/۰	۱۵۸/۰	۱۳۷/۳	۱۴۰/۱	۱۵۱/۲	۱۴۸/۲	آبان
۱۶۴/۰	۱۶۳/۵	۱۴۴/۱	۱۵۳/۹	۱۵۰/۴	۱۷۱/۵	۱۲۳/۲	۹۷/۰	۱۳۰/۶	۱۶۰/۴	۱۵۰/۷	۱۶۴/۰	۱۳۹/۹	۱۴۰/۳	۱۵۶/۸	۱۵۲/۴	آذر
۱۶۶/۷	۱۶۵/۸	۱۴۶/۶	۱۵۵/۹	۱۵۲/۹	۱۷۴/۵	۱۲۴/۱	۹۶/۷	۱۳۱/۲	۱۶۲/۰	۱۵۲/۸	۱۶۶/۷	۱۴۱/۷	۱۴۲/۱	۱۶۰/۲	۱۵۴/۸	دی
۱۶۹/۴	۱۶۸/۱	۱۵۰/۸	۱۵۸/۰	۱۵۵/۱	۱۷۴/۸	۱۲۵/۰	۹۶/۷	۱۳۲/۳	۱۶۴/۱	۱۵۴/۵	۱۶۹/۴	۱۴۳/۲	۱۴۹/۲	۱۶۷/۲	۱۵۸/۲	بهمن
۱۷۲/۵	۱۷۱/۴	۱۵۶/۵	۱۶۱/۳	۱۵۹/۸	۱۷۵/۰	۱۲۸/۷	۹۶/۹	۱۳۶/۹	۱۶۶/۴	۱۵۷/۹	۱۷۲/۵	۱۴۸/۱	۱۵۵/۴	۱۷۵/۱	۱۶۲/۹	اسفند
۱۷۵/۶	۱۷۴/۳	۱۶۳/۲	۱۶۶/۴	۱۶۶/۶	۱۷۴/۹	۱۲۷/۸	۹۶/۸	۱۳۸/۰	۱۶۸/۶	۱۵۹/۸	۱۷۵/۶	۱۴۹/۷	۱۶۲/۱	۱۸۶/۸	۱۶۸/۰	۱۳۸۷ فروردین

جدول شماره ۳

شاخص کل بهای کالاها و خدمات مصرفی در مناطق شهری ایران
 اعداد شاخص کل به تفکیک ماه و درصد تغییر سالانه آن (نرخ تورم) در سال های مختلف
 (۱۳۸۳=۱۰۰)

درصد تغییر* سالانه (نرخ تورم)	متوسط سال	اسفند	بهمن	دی	آذر	آبان	مهر	شهریور	مرداد	تیر	خرداد	اردیبهشت	فروردین	ماه
														سال
۹/۰	۶/۸	۷/۳	۷/۱	۷/۰	۶/۹	۶/۷	۶/۶	۶/۶	۶/۵	۶/۶	۶/۶	۶/۶	۶/۷	۱۳۶۹
۲۰/۷	۸/۲	۹/۴	۸/۹	۸/۶	۸/۴	۸/۲	۸/۲	۸/۱	۷/۹	۷/۷	۷/۶	۷/۶	۷/۴	۱۳۷۰
۲۴/۴	۱۰/۲	۱۱/۲	۱۰/۹	۱۰/۵	۱۰/۳	۱۰/۱	۱۰/۱	۱۰/۱	۹/۹	۹/۸	۹/۸	۹/۶	۹/۸	۱۳۷۱
۲۲/۹	۱۲/۵	۱۴/۴	۱۳/۷	۱۳/۳	۱۳/۰	۱۲/۵	۱۲/۴	۱۲/۱	۱۱/۹	۱۱/۷	۱۱/۷	۱۱/۵	۱۱/۵	۱۳۷۲
۳۵/۲	۱۶/۹	۲۰/۸	۱۹/۵	۱۸/۱	۱۷/۴	۱۷/۱	۱۷/۱	۱۶/۳	۱۵/۷	۱۵/۵	۱۵/۳	۱۵/۰	۱۴/۷	۱۳۷۳
۴۹/۴	۲۵/۲	۲۸/۴	۲۷/۸	۲۷/۲	۲۶/۴	۲۵/۶	۲۵/۰	۲۴/۵	۲۳/۹	۲۳/۷	۲۳/۹	۲۳/۷	۲۲/۲	۱۳۷۴
۲۳/۲	۳۱/۰	۳۳/۳	۳۲/۸	۳۲/۳	۳۱/۹	۳۱/۲	۳۰/۸	۳۰/۴	۳۰/۰	۲۹/۹	۲۹/۸	۳۰/۰	۳۰/۰	۱۳۷۵
۱۷/۳	۳۶/۴	۳۹/۴	۳۸/۹	۳۷/۸	۳۶/۹	۳۶/۳	۳۶/۰	۳۵/۹	۳۵/۷	۳۵/۳	۳۵/۳	۳۵/۱	۳۴/۵	۱۳۷۶
۱۸/۱	۴۳/۰	۴۶/۹	۴۵/۸	۴۵/۰	۴۴/۴	۴۳/۲	۴۲/۶	۴۲/۱	۴۱/۷	۴۱/۵	۴۱/۰	۴۱/۰	۴۰/۹	۱۳۷۷
۲۰/۱	۵۱/۶	۵۵/۳	۵۴/۶	۵۳/۹	۵۲/۸	۵۱/۵	۵۱/۲	۵۰/۶	۵۰/۲	۴۹/۹	۵۰/۳	۴۹/۹	۴۹/۵	۱۳۷۸
۱۲/۶	۵۸/۲	۶۱/۶	۶۰/۵	۶۰/۰	۵۹/۶	۵۸/۴	۵۷/۸	۵۷/۵	۵۷/۰	۵۶/۴	۵۶/۹	۵۶/۱	۵۶/۰	۱۳۷۹
۱۱/۴	۶۴/۸	۶۸/۸	۶۷/۷	۶۶/۹	۶۵/۹	۶۴/۷	۶۴/۴	۶۴/۰	۶۳/۷	۶۳/۳	۶۲/۸	۶۲/۷	۶۲/۷	۱۳۸۰
۱۵/۸	۷۵/۰	۸۰/۸	۷۹/۸	۷۸/۳	۷۶/۷	۷۵/۳	۷۴/۲	۷۴/۴	۷۳/۲	۷۳/۰	۷۲/۸	۷۱/۷	۷۰/۱	۱۳۸۱
۱۵/۶	۸۶/۷	۹۲/۱	۹۰/۶	۹۰/۰	۸۸/۹	۸۶/۹	۸۵/۹	۸۵/۳	۸۵/۴	۸۵/۲	۸۴/۶	۸۳/۴	۸۲/۶	۱۳۸۲
۱۵/۲	۱۰۰/۰	۱۰۶/۴	۱۰۴/۵	۱۰۳/۳	۱۰۲/۰	۱۰۰/۹	۱۰۰/۱	۹۸/۹	۹۸/۷	۹۸/۱	۹۶/۹	۹۵/۷	۹۴/۵	۱۳۸۳
۱۰/۴	۱۱۰/۴	۱۱۵/۱	۱۱۳/۳	۱۱۲/۳	۱۱۱/۴	۱۱۰/۳	۱۰۹/۲	۱۰۸/۴	۱۰۸/۰	۱۰۸/۲	۱۰۸/۹	۱۰۹/۱	۱۱۰/۰	۱۳۸۴
۱۱/۹	۱۲۳/۵	۱۳۳/۰	۱۳۱/۶	۱۲۹/۹	۱۲۷/۴	۱۲۴/۴	۱۲۳/۴	۱۲۱/۷	۱۱۹/۴	۱۱۸/۹	۱۱۹/۰	۱۱۶/۹	۱۱۵/۸	۱۳۸۵
۱۸/۴	۱۴۶/۲	۱۶۲/۹	۱۵۸/۲	۱۵۴/۸	۱۵۲/۴	۱۴۸/۲	۱۴۵/۷	۱۴۳/۵	۱۴۰/۰	۱۳۹/۲	۱۳۸/۱	۱۳۶/۳	۱۳۵/۳	۱۳۸۶
													۱۶۸/۰	۱۳۸۷

* - درصد تغییر از اعداد کامل محاسبه شده است .

جدول شماره ۴

شاخص بهای کالاها و خدمات مصرفی در مناطق شهری ایران

درصد تغییر شاخص کل، گروه های اصلی و گروه های اختصاصی طی دوره دوازده ماهه

(۱۰۰=۱۳۸۳)

دوازده ماه منتهی به فروردین ماه ۱۳۸۷ نسبت به دوازده ماه منتهی به فروردین ماه ۱۳۸۶	فروردین ماه ۱۳۸۷ نسبت به ماه مشابه سال قبل	دوره	گروه
۱۹/۱	۲۴/۲	شاخص کل	
		گروه های اصلی :	
۲۲/۱	۲۸/۴	۱- خوراکی ها و آشامیدنی ها	
۲۲/۶	۲۲/۳	۲- دخانیات	
۱۵/۵	۲۰/۲	۳- پوشاک و کفش	
۲۲/۱	۲۷/۸	۴- مسکن، آب، برق و سایر سوخت ها	
۱۶/۵	۲۰/۰	۵- اثاث، لوازم و خدمات مورد استفاده در خانه	
۱۷/۵	۲۰/۳	۶- بهداشت و درمان	
۱۴/۴	۱۹/۰	۷- حمل و نقل	
-۰/۳	-۰/۹	۸- ارتباطات	
۸/۰	۷/۴	۹- تفریح و امور فرهنگی	
۱۳/۶	۱۲/۵	۱۰- تحصیل	
۱۷/۹	۲۴/۰	۱۱- رستوران و هتل	
۱۶/۷	۲۱/۱	۱۲- کالاها و خدمات متفرقه	
		گروه های اختصاصی :	
۱۸/۰	۲۳/۶	۱- کالا	
۲۰/۵	۲۴/۸	۲- خدمت	
۲۲/۱	۲۷/۸	۳- مسکن، آب، برق و سایر سوخت ها	

جدول شماره ۵

شاخص بهای کالاها و خدمات مصرفی در مناطق شهری ایران

درصد تغییر شاخص کل و گروه های اصلی

(۱۳۸۳=۱۰۰)

گروه ←	شاخص کل		خوراکی ها و آشامیدنی ها		دخانیات		پوشاک و کفش		مسکن، آب، برق و گاز و سایر سوخت ها		اثاث، لوازم و خدمات مورد استفاده در خانه		بهداشت و درمان		حمل و نقل		ارتباطات		تفریح و امور فرهنگی		تحصیل		رستوران و هتل		کالاها و خدمات متفرقه		
	ماه	نسبت به : ماه مشابه سال قبل	ماه	نسبت به : ماه مشابه سال قبل	ماه	نسبت به : ماه مشابه سال قبل	ماه	نسبت به : ماه مشابه سال قبل	ماه	نسبت به : ماه مشابه سال قبل	ماه	نسبت به : ماه مشابه سال قبل	ماه	نسبت به : ماه مشابه سال قبل	ماه	نسبت به : ماه مشابه سال قبل	ماه	نسبت به : ماه مشابه سال قبل	ماه	نسبت به : ماه مشابه سال قبل	ماه	نسبت به : ماه مشابه سال قبل	ماه	نسبت به : ماه مشابه سال قبل	ماه	نسبت به : ماه مشابه سال قبل	
فروردین	۱۳۸۶	۱۰۷	۱۶/۸	۳/۶	۲۴/۵	۵/۷	۲۲/۱	۰/۶	۱۰/۹	۱/۱	۱۶/۳	۰/۹	۱۴/۵	۰/۹	۱۴/۶	۰/۳	۸/۰	۰/۱	۰/۶	۱/۸	۱۰/۰	۰/۲	۱۷/۷	۲/۱	۱۴/۱	۱/۶	۱۷/۹
اردیبهشت	۰/۷	۱۶/۶	-۰/۱	۲۲/۶	۳/۱	۲۵/۴	۱/۴	۱۱/۸	۱/۴	۱۶/۶	۱/۱	۱۴/۴	۱/۶	۱۵/۳	۱/۱	۸/۱	۱/۱	۰/۴	-۱/۴	۸/۸	۰/۱	۱۷/۷	۱/۵	۱۴/۴	۱/۵	۱۸/۷	
خرداد	۱/۳	۱۶/۱	۱/۳	۲۰/۲	۱/۳	۲۴/۱	۰/۶	۱۲/۶	۱/۷	۱۶/۸	۰/۹	۱۳/۵	۱/۱	۱۵/۴	۳/۳	۱۰/۴	۳/۳	۰/۳	-۰/۶	۵/۸	-۰/۲	۱۷/۴	۱/۲	۱۴/۹	۱/۷	۱۹/۷	
تیر	۰/۸	۱۷/۱	-۱/۰	۲۲/۷	-۱/۰	۲۳/۹	۱/۲	۱۳/۴	۱/۲	۱۷/۶	۱/۷	۱۳/۵	۱/۰	۱۵/۴	۲/۵	۱۲/۵	۲/۵	۰	۰	۶/۰	۰/۵	۱۶/۹	۰/۱	۱۶/۲	۲/۰	۱۳/۱	
مرداد	۰/۶	۱۷/۳	-۱/۰	۲۲/۴	-۱/۰	۲۳/۳	۱/۰	۱۳/۶	۱/۰	۱۸/۲	۱/۵	۱۳/۵	۰/۹	۱۵/۸	۱/۷	۱۲/۶	۱/۰	-۰/۵	-۰/۵	۷/۸	۲/۰	۰/۳	۱۶/۸	۱/۳	۱۶/۷	۱/۰	
شهریور	۲/۵	۱۷/۹	۱/۳	۲۰/۰	۱/۳	۲۳/۱	۰/۷	۱۳/۵	۱/۱	۲۱/۲	۴/۷	۱۶/۸	۳/۸	۱۷/۴	۲/۱	۱۳/۶	۱/۴	-۰/۴	-۰/۳	۷/۶	۰/۵	۱۶/۷	۰/۷	۱۶/۶	۰/۸	۱۳/۵	
مهر	۱/۵	۱۸/۱	۱/۴	۲۰/۱	۱/۴	۲۲/۲	۰/۴	۱۴/۱	۱/۴	۲۱/۹	۲/۲	۱۶/۳	۰/۶	۱۶/۹	۱/۳	۱۴/۶	۰/۷	-۰/۳	-۰/۱	۸/۱	۱/۱	۹/۰	۴/۰	۱۶/۸	۰/۶	۱۴/۶	
آبان	۱/۷	۱۹/۱	۲/۰	۲۲/۷	۲/۰	۲۱/۶	۰/۳	۱۵/۲	۲/۲	۲۲/۳	۲/۰	۱۶/۰	۱/۰	۱۷/۷	۱/۳	۱۵/۰	۰/۸	۰	-۰/۴	۸/۳	۰/۷	۹/۱	۳/۳	۱۷/۱	۲/۲	۱۵/۵	
آذر	۲/۸	۱۹/۶	۳/۷	۲۱/۱	۰/۱	۲۰/۶	۰/۱	۱۶/۳	۱/۹	۲۴/۲	۳/۸	۱۷/۶	۲/۵	۱۸/۲	۱/۳	۱۵/۷	۱/۱	۰/۳	-۰/۱	۸/۵	۰/۸	۱۰/۷	۱/۷	۱۷/۸	۱/۷	۱۶/۵	
دی	۱/۶	۱۹/۲	۲/۲	۱۸/۵	۲/۲	۱۹/۴	۱/۳	۱۶/۹	۱/۳	۲۴/۷	۱/۶	۱۸/۰	۱/۰	۱۸/۰	۰/۵	۱۵/۹	۰/۵	-۰/۳	-۰/۶	۸/۷	۰/۷	۱۲/۶	۱/۷	۱۸/۴	۱/۳	۱۷/۲	
بهمن	۲/۲	۲۰/۲	۴/۴	۲۰/۷	۴/۴	۲۱/۸	۵/۰	۱۷/۳	۱/۱	۲۵/۱	۱/۶	۱۸/۳	۱/۱	۱۹/۲	۱/۳	۱۶/۳	۰/۸	۰	-۰/۸	۹/۱	۰/۷	۱۲/۸	۰/۲	۱۹/۴	۱/۴	۱۸/۰	
اسفند	۳/۰	۲۲/۵	۴/۷	۲۴/۷	۴/۷	۲۳/۹	۴/۲	۱۹/۶	۳/۴	۲۶/۹	۱/۸	۱۹/۶	۲/۲	۱۹/۹	۱/۴	۱۸/۴	۳/۵	۰/۲	-۰/۷	۳/۰	۱۰/۱	۰/۱	۱۲/۸	۳/۰	۲۱/۳	۲/۱	
فروردین	۱۳۸۷	۳/۱	۲۴/۲	۶/۷	۲۸/۴	۴/۳	۲۲/۳	۱/۱	۲۰/۲	۱/۸	۲۷/۸	۱/۲	۲۰/۰	۱/۳	۲۰/۳	۰/۸	۱۹/۰	-۰/۱	-۰/۹	۷/۴	-۰/۷	۱۲/۵	۴/۳	۲۴/۰	۳/۲	۲۱/۱	

جدول شماره ۶

شاخص بهای کالاها و خدمات مصرفی در مناطق شهری ایران

درصد تغییر ماهانه شاخص کل و برخی از گروه ها پیش از حذف و پس از حذف نوسانات فصلی

(۱۳۸۳=۱۰۰)

گروه ←	شاخص کل		خوراکی ها و آشامیدنی ها		خوراکی ها		لبنیات و تخم پرندگان		میوه های تازه		سبزی های تازه		پوشاک و کفش		تعمیرات و خدمات ساختمانی		بهداشت و درمان		حمل و نقل		کالا		خدمت		
	پیش از حذف	پس از حذف	پیش از حذف	پس از حذف	پیش از حذف	پس از حذف	پیش از حذف	پس از حذف	پیش از حذف	پس از حذف	پیش از حذف	پس از حذف	پیش از حذف	پس از حذف	پیش از حذف	پس از حذف	پیش از حذف	پس از حذف	پیش از حذف	پس از حذف	پیش از حذف	پس از حذف	پیش از حذف	پس از حذف	
ماه ↓																								۱۳۸۶	
فروردین	۱/۷	۱/۰	۳/۶	۱/۷	۳/۵	۱/۷	۳/۰	۴/۰	۱۲/۲	۰/۶	-۵/۳	۰/۳	۰/۶	۱/۰	۰/۶	۲/۶	۲/۱	۰/۹	۱/۶	۰/۳	۰/۱	۲/۲	۱/۱	۱/۲	۱/۴
اردیبهشت	۰/۷	۱/۱	-۰/۱	۱/۲	-۰/۲	۱/۲	-۰/۸	-۰/۷	۲/۱	۱/۵	-۱۲/۹	-۳/۶	۱/۵	۱/۸	۱/۴	۳/۰	۲/۱	۱/۶	۱/۷	۱/۵	۱/۱	۱/۵	۱/۱	۱/۱	۱/۳
خرداد	۱/۳	۱/۴	۱/۳	۱/۸	۱/۳	۱/۸	-۱/۰	-۰/۹	۳/۰	۳/۷	-۳/۷	۴/۸	۱/۹	۱/۷	۴/۲	۳/۶	۲/۳	۱/۸	۳/۳	۳/۳	۱/۴	۱/۷	۱/۲	۱/۲	۱/۱
تیر	۰/۸	۱/۷	-۱/۰	۱/۸	-۱/۱	۱/۹	۳/۳	۳/۴	-۷/۷	۱/۳	-۲/۱	۵/۲	۱/۷	۱/۲	۴/۶	۴/۱	۲/۰	۱/۷	۲/۵	۲/۹	۰	۱/۶	۱/۸	۱/۸	۱/۷
مرداد	۰/۶	۱/۳	-۱/۰	۰/۸	-۱/۱	۰/۷	۴/۵	۳/۹	-۸/۶	۲/۰	-۲/۷	۲/۳	۱/۵	۱/۰	۲/۱	۲/۱	۱/۷	۲/۴	۱/۰	۰/۹	-۰/۲	۱/۵	۱/۵	۱/۵	۱/۵
شهریور	۲/۵	۲/۴	۱/۳	۲/۱	۱/۴	۲/۲	۴/۵	۰/۱	-۱/۵	۱/۵	۳/۹	۱/۶	۱/۱	۱/۱	۲/۷	۲/۹	۲/۱	۱/۸	۳/۳	۱/۴	۱/۸	۱/۶	۱/۸	۳/۶	۳/۴
مهر	۱/۵	۱/۵	۱/۴	۱/۹	۱/۴	۱/۸	۱/۵	۱/۳	۱/۱	۱/۱	۴/۶	۱/۴	۱/۴	۱/۴	۲/۲	۲/۳	۱/۳	۱/۹	۱/۶	۰/۷	۱/۶	۱/۲	۱/۶	۱/۹	۱/۵
آبان	۱/۷	۱/۸	۲/۰	۲/۱	۲/۰	۲/۱	۱/۷	۱/۲	۱/۰	۴/۰	۸/۳	۳/۰	۳/۰	۲/۲	۲/۶	۲/۲	۱/۳	۲/۷	۱/۳	۰/۸	۱/۳	۱/۶	۱/۸	۱/۹	۱/۸
آذر	۲/۸	۲/۱	۳/۷	۲/۲	۳/۸	۲/۳	۲/۲	۲/۳	۴/۱	۱/۱	۷/۹	-۶/۵	۱/۹	۱/۹	۲/۴	۲/۴	۱/۳	۲/۵	۲/۴	۱/۵	۱/۱	۲/۸	۱/۵	۲/۹	۲/۷
دی	۱/۶	۱/۴	۲/۲	۱/۱	۲/۲	۳/۱	۲/۵	۲/۵	۰/۳	-۱/۴	۴/۸	-۷/۵	۱/۳	۱/۳	۲/۷	۲/۷	۳/۱	۱/۰	۲/۳	۲/۳	۰/۵	۱/۲	۱/۷	۱/۴	۱/۵
بهمن	۲/۲	۱/۹	۴/۴	۲/۶	۴/۵	۲/۷	۰/۳	۱/۶	۷/۵	۰/۱	۱۲/۲	۸/۱	۱/۱	۱/۱	۱/۸	۱/۸	۲/۵	۲/۶	۱/۶	۰/۸	۲/۹	۲/۹	۲/۰	۱/۴	۱/۸
اسفند	۳/۰	۲/۷	۴/۷	۳/۰	۴/۹	۳/۱	-۰/۱	۱/۵	۹/۲	-۰/۲	۲/۷	۶/۶	۳/۴	۴/۶	۲/۲	۲/۸	۲/۹	۱/۴	۳/۵	۳/۵	۳/۸	۲/۶	۲/۰	۲/۱	۲/۱
۱۳۸۷																								۱۳۸۷	
فروردین	۳/۱	۲/۵	۶/۷	۴/۸	۴/۸	۰/۲	-۰/۶	۴/۹	۱۵/۶	۳/۱	۱۳/۳	۲۱/۷	۱/۱	۱/۳	۳/۹	۳/۵	۱/۳	۱/۵	۰/۶	۰/۸	۴/۳	۳/۲	۱/۷	۱/۹	۱/۹

جدول شماره ۷
شاخص بهای کالاها و خدمات مصرفی در مناطق شهری ایران

اعداد شاخص کل و برخی از گروه ها در استان های مختلف کشور در فروردین ماه ۱۳۸۷
(۱۳۸۳=۱۰۰)

استان	تهران	مرکزی	گیلان	مازندران	آذربایجان شرقی	آذربایجان غربی	کرمانشاه	خوزستان	فارس	کرمان	خراسان رضوی	خراسان شمالی	خراسان جنوبی	اصفهان	سیستان و بلوچستان
گروه	۱۶۵/۰	۱۶۷/۸	۱۶۵/۴	۱۶۷/۷	۱۶۹/۳	۱۶۹/۶	۱۷۴/۴	۱۷۲/۶	۱۶۶/۹	۱۶۲/۲	۱۶۷/۸	۱۷۴/۲	۱۷۲/۴	۱۷۱/۲	۱۵۹/۶
شاخص کل (درصد تغییر شاخص کل نسبت به ماه قبل) گروه های اصلی و منتخب فرعی :	(۲/۵)	(۴/۲)	(۳/۵)	(۴/۲)	(۱/۸)	(۳/۵)	(۴/۷)	(۳/۷)	(۳/۷)	(۳/۰)	(۲/۵)	(۳/۴)	(۰/۷)	(۲/۶)	(۳/۶)
۱- خوراکی ها و آشامیدنی ها	۱۷۹/۴	۱۹۱/۴	۱۸۳/۴	۱۹۷/۶	۱۹۰/۴	۱۹۴/۶	۱۹۱/۲	۱۸۲/۳	۱۸۶/۱	۱۷۸/۵	۱۹۵/۷	۱۸۹/۵	۱۶۹/۸	۱۹۵/۴	۱۷۲/۲
خوراکی ها	۱۸۱/۰	۱۹۳/۵	۱۸۵/۲	۱۹۹/۲	۱۹۱/۶	۱۹۶/۷	۱۹۳/۵	۱۸۳/۸	۱۸۸/۱	۱۷۷/۶	۱۹۷/۹	۱۹۱/۴	۱۷۱/۲	۱۹۷/۱	۱۷۳/۲
غلات و نان	۱۷۴/۹	۱۷۱/۶	۱۹۴/۷	۱۹۰/۱	۱۶۸/۶	۱۶۹/۵	۱۷۵/۱	۱۷۳/۸	۱۷۴/۱	۱۷۵/۱	۱۸۴/۶	۱۷۳/۸	۱۶۴/۵	۱۷۸/۴	۱۷۱/۳
گوشت	۱۷۹/۴	۱۶۹/۵	۱۷۴/۹	۱۸۲/۴	۱۷۴/۵	۱۷۴/۹	۱۶۸/۵	۱۶۴/۳	۱۶۶/۰	۱۵۶/۶	۱۸۸/۸	۱۷۲/۱	۱۵۰/۵	۱۸۴/۴	۱۴۹/۶
ماهی و حیوانات دریایی	۱۶۹/۰	۱۸۸/۴	۷۰/۳	۱۷۳/۸	۱۶۴/۱	۱۶۹/۸	۱۷۲/۲	۱۷۲/۱	۲۰۰/۵	۱۸۸/۶	۱۷۲/۱	۱۶۹/۱	۱۳۶/۸	۱۷۷/۶	۲۰۴/۲
لبنیات و تخم پرندگان	۱۶۲/۰	۱۵۴/۹	۱۵۴/۹	۱۵۳/۲	۱۵۳/۶	۱۵۳/۶	۱۵۲/۱	۱۵۷/۹	۱۵۴/۴	۱۴۹/۳	۱۵۲/۲	۱۶۹/۱	۱۴۸/۲	۱۵۹/۱	۱۵۸/۴
روغن ها و چربی ها	۱۷۹/۶	۱۸۳/۱	۱۸۱/۵	۱۷۸/۸	۱۸۶/۳	۱۸۲/۸	۱۸۳/۳	۱۸۲/۵	۱۷۹/۶	۱۷۰/۲	۱۸۳/۸	۱۸۹/۴	۱۹۳/۰	۱۸۹/۷	۲۰۴/۰
میوه ها و خشکبار	۱۷۶/۱	۲۵۴/۹	۲۰۰/۰	۲۴۰/۶	۲۰۱/۹	۲۲۷/۱	۲۲۱/۲	۲۱۴/۴	۲۱۹/۹	۲۰۸/۱	۲۵۸/۰	۲۲۹/۲	۱۹۴/۰	۲۲۴/۰	۱۹۹/۶
انواع سبزی، حبوب و فرآورده های سبزی	۲۲۷/۰	۲۴۱/۴	۲۳۷/۴	۲۴۲/۳	۲۷۰/۳	۲۴۰/۷	۲۶۳/۲	۲۲۷/۲	۲۲۷/۱	۲۱۹/۳	۲۲۴/۸	۲۳۶/۵	۲۲۷/۸	۲۴۴/۵	۱۹۹/۹
قند، شکر، مربا، عسل، شکلات و محصولات قنادی	۱۷۳/۰	۱۶۵/۲	۱۶۶/۸	۱۷۱/۶	۱۶۴/۴	۱۷۲/۶	۱۷۲/۰	۱۵۷/۵	۱۶۲/۶	۱۷۰/۰	۱۷۴/۴	۱۷۴/۴	۱۶۹/۷	۱۷۵/۶	۱۴۹/۲
نمک و ادویه، سس ها و چاشنی ها و ترکیبات خوراکی	۲۱۰/۸	۱۷۲/۸	۱۶۲/۳	۲۱۳/۸	۲۰۳/۵	۲۵۳/۰	۱۷۲/۳	۱۶۲/۵	۱۷۴/۰	۱۷۱/۶	۱۷۳/۴	۱۵۰/۵	۱۶۲/۶	۱۹۷/۸	۳۰۲/۷
آشامیدنی ها	۱۴۶/۵	۱۴۰/۲	۱۴۱/۶	۱۴۷/۷	۱۵۷/۹	۱۴۷/۲	۱۴۷/۰	۱۵۶/۱	۱۳۹/۵	۱۹۹/۳	۱۵۰/۸	۱۴۹/۲	۱۴۱/۲	۱۴۹/۱	۱۵۵/۲
۲- دخانیات	۱۷۱/۸	۱۴۱/۷	۱۷۳/۰	۱۷۴/۵	۱۴۴/۷	۱۵۰/۷	۱۵۱/۲	۱۶۵/۲	۱۵۲/۴	۱۶۹/۵	۱۴۳/۳	۱۳۹/۸	۱۳۳/۰	۱۶۰/۱	۱۳۵/۱
۳- پوشاک و کفش	۱۴۹/۲	۱۴۱/۱	۱۶۰/۲	۱۵۴/۹	۱۴۵/۳	۱۴۵/۳	۱۵۶/۰	۱۵۴/۳	۱۵۱/۶	۱۵۰/۶	۱۵۰/۱	۱۶۱/۹	۱۴۳/۸	۱۴۶/۵	۱۳۹/۸
۴- مسکن ، آب، برق و گاز و سایر سوخت ها	۱۷۴/۱	۱۷۲/۱	۱۶۲/۵	۱۶۲/۶	۱۶۶/۶	۱۷۶/۵	۱۸۷/۸	۱۹۴/۳	۱۷۵/۳	۱۶۹/۲	۱۶۲/۲	۱۹۲/۵	۲۲۱/۲	۱۷۷/۲	۱۵۹/۱
اجاره بهای مسکن غیرشخصی	۱۷۳/۹	۱۷۳/۵	۱۶۲/۳	۱۶۵/۷	۱۶۷/۲	۱۷۴/۲	۱۹۴/۵	۲۰۱/۱	۱۷۴/۹	۱۶۵/۰	۱۶۲/۰	۲۰۳/۱	۲۳۶/۳	۱۷۵/۷	۱۵۸/۱
ارزش اجاری مسکن شخصی	۱۷۳/۶	۱۷۳/۰	۱۶۳/۹	۱۶۵/۲	۱۶۸/۶	۱۷۴/۳	۱۹۴/۷	۱۹۴/۹	۱۷۵/۹	۱۶۹/۲	۱۶۱/۸	۱۶۱/۸	۲۳۶/۳	۱۷۸/۰	۱۵۷/۷
تعمیرات و خدمات ساختمانی	۲۲۱/۷	۲۰۸/۱	۱۸۷/۹	۱۸۶/۱	۱۹۴/۸	۲۲۳/۶	۲۰۳/۲	۲۱۳/۶	۲۱۱/۲	۲۲۸/۰	۲۳۱/۴	۲۰۳/۰	۲۷۷/۱	۲۱۲/۶	۲۲۶/۶
آب	۱۰۹/۳	۱۵۴/۹	۱۸۰/۸	۸۲/۲	۱۰۷/۷	۹۷/۸	۱۰۷/۷	۱۴۱/۹	۱۱۰/۰	۱۷۶/۴	۹۱/۸	۸۳/۸	۵۹/۹	۱۴۸/۱	۹۶/۷
برق و گاز و سایر سوخت ها	۱۲۰/۹	۱۱۸/۴	۱۱۸/۵	۱۲۶/۸	۱۳۷/۳	۱۶۹/۹	۱۱۶/۴	۱۴۳/۴	۱۱۹/۰	۱۲۷/۳	۱۱۴/۶	۱۱۸/۲	۱۱۹/۲	۱۲۰/۱	۱۵۳/۵
۵- اثاث، لوازم و خدمات مورد استفاده در خانه	۱۶۲/۹	۱۵۹/۷	۱۶۱/۸	۱۵۶/۶	۱۶۹/۱	۱۵۲/۱	۱۵۲/۱	۱۵۳/۲	۱۵۵/۵	۱۶۰/۵	۱۶۰/۸	۱۵۶/۹	۱۴۸/۷	۱۶۳/۳	۱۵۳/۳
۶- بهداشت و درمان	۱۶۷/۶	۱۶۶/۱	۱۵۹/۴	۱۷۰/۴	۱۶۳/۷	۱۷۰/۱	۱۸۰/۳	۱۶۶/۱	۱۵۸/۹	۱۷۲/۴	۱۷۸/۹	۱۷۴/۲	۱۷۹/۳	۱۷۶/۷	۱۸۴/۱
۷- حمل و نقل	۱۳۵/۱	۱۳۸/۷	۱۴۱/۳	۱۴۰/۲	۱۴۰/۸	۱۳۸/۵	۱۴۰/۷	۱۴۹/۱	۱۳۸/۰	۱۳۳/۱	۱۳۷/۴	۱۴۱/۰	۱۴۰/۷	۱۳۲/۱	۱۳۹/۱
۸- ارتباطات	۹۵/۸	۱۰۰/۱	۹۶/۰	۹۷/۵	۹۶/۹	۹۸/۲	۹۷/۰	۹۶/۰	۹۶/۷	۹۵/۴	۹۶/۷	۹۷/۸	۹۸/۰	۹۶/۹	۹۷/۰
۹- تفریح و امور فرهنگی	۱۳۰/۴	۱۳۱/۸	۱۲۳/۵	۱۲۷/۴	۱۱۹/۷	۱۲۴/۵	۱۲۱/۹	۱۲۵/۸	۱۲۸/۳	۱۳۲/۹	۱۲۶/۵	۱۳۲/۷	۱۲۹/۸	۱۲۸/۵	۱۲۵/۳
۱۰- تحصیل	۱۹۱/۶	۱۵۹/۰	۱۷۱/۷	۱۵۹/۱	۱۶۳/۳	۱۵۹/۴	۱۷۲/۲	۱۶۳/۵	۱۶۲/۱	۱۵۹/۸	۱۷۳/۵	۱۵۹/۶	۱۵۹/۵	۱۷۰/۱	۱۶۵/۹
۱۱- رستوران و هتل	۱۶۵/۶	۱۶۶/۹	۱۸۱/۷	۱۵۹/۴	۱۶۵/۱	۱۶۰/۲	۱۶۸/۱	۱۶۸/۳	۱۷۲/۳	۱۶۱/۸	۱۷۱/۴	۱۵۸/۹	۱۵۴/۸	۱۷۰/۹	۱۵۶/۰
۱۲- کالاها و خدمات متفرقه	۱۵۵/۴	۱۸۸/۰	۱۷۲/۵	۱۵۸/۸	۱۵۸/۰	۱۶۳/۷	۱۸۲/۰	۱۷۶/۶	۱۶۷/۷	۱۶۹/۵	۱۷۳/۵	۱۷۴/۶	۱۷۰/۷	۱۷۵/۸	۱۵۲/۳
گروه های اختصاصی :															
۱- کالا	۱۵۶/۹	۱۶۵/۲	۱۶۵/۵	۱۶۹/۳	۱۶۹/۸	۱۶۸/۰	۱۶۶/۴	۱۶۳/۳	۱۶۲/۵	۱۵۹/۱	۱۶۷/۶	۱۶۶/۹	۱۵۱/۴	۱۶۸/۳	۱۵۶/۸
۲- خدمت	۱۷۲/۶	۱۷۱/۹	۱۶۵/۱	۱۶۵/۴	۱۶۸/۳	۱۷۲/۷	۱۸۷/۵	۱۸۶/۷	۱۷۲/۵	۱۶۶/۶	۱۶۸/۱	۱۸۹/۶	۲۰۷/۵	۱۷۵/۴	۱۶۵/۴
۳- مسکن ، آب، برق و گاز و سایر سوخت ها	۱۷۴/۱	۱۷۲/۱	۱۶۲/۵	۱۶۲/۶	۱۶۶/۶	۱۷۶/۵	۱۸۷/۸	۱۹۴/۳	۱۷۵/۳	۱۶۹/۲	۱۶۲/۲	۱۹۲/۵	۲۲۱/۲	۱۷۷/۲	۱۵۹/۱

استان	گروه	کردستان	همدان	لرستان	بوشهر	هرمزگان	یزد	زنجان	چهارمحال و بختیاری	سمنان	کهگیلویه و بویراحمد	ایلام	اردبیل	قزوین	قم	گلستان
	شاخص کل (درصد تغییر شاخص کل نسبت به ماه قبل) گروه های اصلی و منتخب فرعی:	۱۷۲/۳ (۶/۴)	۱۷۸/۱ (۴/۳)	۱۷۹/۶ (۴/۲)	۱۶۱/۵ (۳/۳)	۱۷۱/۳ (۴/۲)	۱۶۷/۴ (۲/۶)	۱۶۶/۸ (۲/۹)	۱۷۳/۲ (۳/۴)	۱۶۴/۴ (۳/۷)	۱۶۷/۱ (۴/۲)	۱۸۱/۹ (۴/۷)	۱۶۹/۴ (۳/۶)	۱۷۳/۷ (۴/۳)	۱۷۳/۷ (۱/۶)	۱۶۴/۱ (۱/۴)
	۱- خوراکی ها و آشامیدنی ها	۱۹۳/۲	۱۹۲/۰	۱۸۶/۷	۱۹۰/۲	۱۷۹/۰	۱۹۰/۹	۱۸۱/۷	۱۸۳/۰	۱۸۹/۳	۱۸۵/۳	۱۸۷/۵	۱۹۰/۸	۲۰۱/۱	۱۸۷/۴	۱۸۳/۳
	خوراکی ها	۱۹۴/۹	۱۹۳/۸	۱۸۹/۰	۱۹۳/۳	۱۸۰/۷	۱۹۲/۷	۱۸۳/۰	۱۸۴/۲	۱۹۱/۲	۱۸۷/۷	۱۹۰/۱	۱۹۲/۹	۲۰۳/۱	۱۸۹/۰	۱۸۵/۱
	غلات و نان	۱۷۰/۲	۱۷۹/۱	۱۸۰/۷	۱۷۰/۶	۱۸۳/۵	۱۷۳/۵	۱۷۳/۵	۱۸۰/۲	۱۹۰/۱	۲۰۲/۳	۱۶۹/۰	۱۸۱/۴	۱۸۵/۷	۱۷۹/۴	۱۹۴/۸
	گوشت	۱۶۳/۸	۱۸۱/۷	۱۸۵/۸	۱۵۹/۶	۱۵۳/۴	۱۷۹/۶	۱۷۱/۷	۱۷۶/۴	۱۷۴/۳	۱۵۴/۱	۱۶۶/۳	۱۸۷/۶	۱۶۹/۵	۱۶۷/۹	۱۸۰/۱
	ماهی و حیوانات دریایی	۱۷۶/۱	۱۸۰/۷	۱۶۱/۵	۱۹۷/۳	۱۸۵/۶	۱۸۰/۶	۱۶۴/۸	۱۵۸/۴	۱۷۸/۰	۱۲۳/۳	۲۱۰/۱	۱۴۰/۶	۱۴۶/۷	۱۹۰/۶	۱۷۳/۰
	لبنیات و تخم پرندگان	۱۵۲/۸	۱۵۳/۸	۱۵۷/۶	۱۶۸/۹	۱۶۳/۰	۱۶۹/۵	۱۶۲/۷	۱۷۰/۶	۱۵۷/۷	۱۵۲/۹	۱۶۶/۲	۱۶۰/۵	۱۵۲/۹	۱۵۷/۲	۱۴۷/۷
	روغن ها و چربی ها	۱۸۰/۷	۱۷۶/۸	۱۸۷/۰	۱۷۴/۳	۱۸۵/۵	۱۸۵/۴	۱۸۳/۶	۱۸۳/۱	۱۸۴/۰	۱۵۹/۳	۱۹۶/۸	۱۸۹/۱	۱۹۶/۹	۱۸۲/۸	۱۷۸/۹
	میوه ها و خشکبار	۲۵۴/۸	۲۲۴/۷	۱۸۶/۴	۲۲۹/۱	۲۰۶/۰	۲۲۵/۹	۱۹۱/۲	۱۸۴/۳	۲۱۴/۵	۱۸۹/۶	۲۳۰/۵	۲۱۱/۵	۲۵۲/۷	۲۲۸/۹	۱۸۹/۲
	انواع سبزی، حبوب و فرآورده های سبزی	۲۴۱/۰	۲۴۳/۵	۲۵۵/۹	۲۳۰/۵	۱۹۶/۱	۲۴۱/۱	۲۳۵/۵	۲۳۹/۹	۲۲۸/۶	۲۶۸/۶	۲۳۳/۹	۲۳۵/۴	۲۴۸/۴	۲۲۳/۲	۲۱۲/۵
	قند، شکر، مربا، عسل، شکلات و محصولات قنادی	۱۷۶/۰	۱۶۹/۰	۱۶۵/۸	۱۶۶/۲	۱۷۶/۴	۱۵۶/۵	۱۶۴/۷	۱۷۵/۷	۱۷۸/۳	۱۶۲/۲	۱۷۶/۸	۱۷۴/۶	۱۸۷/۸	۱۷۰/۳	۱۷۵/۳
	نمک و ادویه، سس ها و چاشنی ها و ترکیبات خوراکی	۱۹۰/۱	۱۷۳/۲	۲۱۰/۱	۱۵۲/۵	۱۶۳/۷	۱۸۹/۷	۲۰۹/۶	۲۳۸/۸	۱۸۳/۱	۱۳۷/۷	۱۸۹/۴	۱۵۹/۴	۱۶۲/۵	۱۸۷/۱	۲۹۰/۳
	آشامیدنی ها	۱۶۴/۱	۱۴۶/۳	۱۳۷/۲	۱۳۵/۵	۱۳۵/۷	۱۴۳/۴	۱۴۸/۴	۱۴۳/۵	۱۳۷/۶	۱۳۸/۷	۱۴۳/۳	۱۳۴/۵	۱۵۹/۷	۱۴۵/۱	۱۳۱/۳
	۲- دخانیات	۱۹۴/۱	۱۶۱/۴	۱۵۰/۱	۱۷۳/۷	۱۴۴/۲	۱۴۸/۳	۱۴۲/۳	۱۵۹/۷	۱۴۸/۷	۱۵۷/۱	۱۷۳/۱	۱۶۷/۶	۱۵۰/۲	۱۸۳/۹	۱۵۱/۷
	۳- پوشاک و کفش	۱۴۸/۲	۱۳۴/۶	۱۶۶/۵	۱۴۳/۱	۱۳۳/۳	۱۴۱/۳	۱۴۸/۸	۱۵۸/۱	۱۵۸/۹	۱۳۴/۲	۱۷۳/۲	۱۵۹/۶	۱۳۹/۱	۱۴۳/۹	۱۴۳/۱
	۴- مسکن ، آب، برق و گاز و سایر سوخت ها	۱۸۲/۹	۲۰۱/۵	۲۱۲/۹	۱۵۹/۳	۱۸۱/۶	۱۸۱/۹	۱۸۰/۲	۱۹۷/۹	۱۵۸/۴	۱۸۵/۵	۲۱۶/۰	۱۶۷/۲	۱۸۲/۰	۱۸۹/۱	۱۷۱/۲
	اجاره بهای مسکن غیرشخصی	۱۸۲/۲	۲۰۶/۴	۲۲۴/۷	۱۶۲/۷	۱۹۶/۵	۱۸۹/۰	۱۷۷/۵	۱۹۹/۳	۱۵۴/۸	۱۸۸/۳	۲۳۴/۵	۱۶۶/۵	۱۸۶/۰	۱۹۶/۹	۱۷۰/۱
	ارزش اجاری مسکن شخصی	۱۸۱/۴	۲۰۷/۱	۲۲۴/۲	۱۶۲/۶	۱۹۴/۱	۱۸۶/۳	۱۷۷/۴	۲۰۸/۴	۱۵۳/۴	۱۸۸/۲	۲۳۱/۱	۱۶۷/۱	۱۸۵/۹	۱۹۶/۹	۱۷۵/۵
	تعمیرات و خدمات ساختمانی	۲۲۸/۹	۲۳۰/۶	۲۰۶/۵	۱۹۴/۸	۱۸۹/۲	۲۲۳/۵	۲۲۲/۵	۱۹۵/۳	۲۱۵/۸	۲۲۹/۳	۲۰۴/۰	۲۲۱/۰	۱۹۲/۷	۲۱۰/۵	۱۹۹/۰
	آب	۲۰۶/۹	۱۲۱/۰	۱۲۵/۷	۹۹/۲	۸۷/۷	۹۸/۳	۸۱/۱	۱۶۵/۹	۱۲۹/۵	۱۴۷/۰	۱۲۶/۲	۷۲/۵	۱۲۳/۸	۹۵/۱	۱۴۳/۳
	برق و گاز و سایر سوخت ها	۱۳۳/۹	۱۱۴/۳	۱۲۶/۱	۱۰۶/۸	۱۰۱/۱	۱۱۶/۷	۱۵۳/۶	۱۲۰/۱	۱۳۸/۰	۱۱۶/۹	۱۱۵/۷	۱۱۴/۷	۱۱۹/۷	۱۰۹/۶	۱۱۰/۹
	۵- اثاث، لوازم و خدمات مورد استفاده درخانه	۱۵۵/۲	۱۶۲/۶	۱۵۵/۹	۱۵۳/۷	۱۵۵/۲	۱۵۴/۳	۱۶۱/۷	۱۶۹/۱	۱۵۲/۳	۱۴۴/۰	۱۶۳/۲	۱۶۱/۲	۱۶۳/۱	۱۶۰/۷	۱۵۱/۹
	۶- بهداشت و درمان	۱۶۹/۱	۱۵۷/۳	۱۶۲/۱	۱۷۵/۴	۱۷۶/۲	۱۶۱/۷	۱۷۳/۵	۱۶۶/۱	۱۶۳/۱	۱۵۹/۸	۱۶۱/۷	۱۶۰/۳	۱۷۲/۹	۱۵۹/۷	۱۶۹/۷
	۷- حمل و نقل	۱۳۹/۶	۱۵۳/۵	۱۴۲/۳	۱۳۵/۴	۱۵۲/۱	۱۳۳/۲	۱۳۳/۷	۱۴۲/۸	۱۳۹/۱	۱۳۳/۱	۱۴۴/۳	۱۴۶/۶	۱۴۸/۲	۱۴۴/۹	۱۴۲/۸
	۸- ارتباطات	۹۵/۷	۹۶/۶	۱۰۶/۹	۹۶/۷	۱۰۰/۷	۱۰۱/۱	۹۴/۸	۹۹/۴	۹۸/۳	۱۰۰/۶	۹۸/۹	۹۷/۹	۹۷/۶	۹۵/۳	۹۷/۷
	۹- تفریح و امور فرهنگی	۱۲۱/۴	۱۳۳/۲	۱۱۹/۰	۱۲۲/۴	۱۱۴/۵	۱۲۳/۷	۱۲۳/۰	۱۲۲/۷	۱۲۴/۷	۱۲۰/۸	۱۲۳/۳	۱۱۷/۳	۱۳۱/۸	۱۲۹/۷	۱۳۵/۱
	۱۰- تحصیل	۱۶۹/۴	۱۸۴/۸	۱۶۷/۶	۱۶۷/۱	۱۹۶/۴	۱۶۷/۶	۱۶۴/۶	۱۶۷/۹	۱۶۲/۴	۱۵۷/۲	۱۶۱/۳	۱۵۷/۵	۱۵۱/۳	۱۸۶/۲	۱۶۳/۰
	۱۱- رستوران و هتل	۱۶۴/۴	۱۶۱/۴	۱۶۳/۹	۱۶۱/۲	۱۵۱/۷	۱۷۰/۶	۱۶۴/۵	۱۵۴/۹	۱۷۱/۳	۱۷۳/۰	۱۵۸/۴	۱۶۸/۳	۱۵۵/۸	۱۷۶/۹	۱۶۱/۷
	۱۲- کالاها و خدمات متفرقه	۱۷۴/۵	۱۹۱/۵	۱۷۴/۹	۱۶۰/۳	۱۹۹/۵	۱۶۹/۱	۱۹۳/۲	۱۷۰/۴	۱۷۸/۲	۱۴۶/۳	۱۸۲/۱	۱۶۷/۸	۱۶۷/۱	۱۷۵/۰	۱۶۷/۴
	گروه های اختصاصی:															
	۱- کالا	۱۶۹/۵	۱۶۸/۹	۱۶۶/۴	۱۵۹/۲	۱۵۹/۵	۱۶۱/۲	۱۶۰/۷	۱۶۷/۰	۱۶۶/۶	۱۶۰/۵	۱۶۹/۰	۱۷۰/۷	۱۷۱/۵	۱۶۳/۵	۱۵۸/۶
	۲- خدمات	۱۷۷/۷	۱۹۴/۰	۲۰۲/۸	۱۶۵/۴	۱۸۸/۴	۱۷۹/۲	۱۷۶/۹	۱۸۶/۰	۱۶۱/۲	۱۷۸/۲	۲۰۷/۲	۱۶۶/۸	۱۷۷/۳	۱۸۷/۰	۱۷۲/۶
	۳- مسکن ، آب، برق و گاز و سایر سوخت ها	۱۸۲/۹	۲۰۱/۵	۲۱۲/۹	۱۵۹/۳	۱۸۱/۶	۱۸۱/۹	۱۸۰/۲	۱۹۷/۹	۱۵۸/۴	۱۸۵/۵	۲۱۶/۰	۱۶۷/۲	۱۸۲/۰	۱۸۹/۱	۱۷۱/۲