



بانک مرکزی جمهوری اسلامی ایران  
مدیریت کل آمارهای اقتصادی  
اداره آمار اقتصادی  
دایره شاخص بهای تولیدکننده

## شاخص بهای تولیدکننده در ایران

فروردین ماه ۱۳۸۷

(۱۰۰ = ۱۳۷۶)


«نقل مطالب فقط با ذکر ماخذ مجاز است»

اردیبهشت ماه ۱۳۸۷

[www.cbi.ir](http://www.cbi.ir)


بسمه تعالی

درصد تغییر شاخص کل بهای تولید کننده در ایران


افزایش 


ثابت 


کاهش 

اسفند ماه ۱۳۸۶ نسبت به ماه قبل   
۲/۳

فروردین ماه ۱۳۸۷ نسبت به ماه قبل   
۲/۳

اسفند ماه ۱۳۸۶ نسبت به ماه مشابه سال قبل   
۲۰/۱




فروردین ماه ۱۳۸۷ نسبت به ماه مشابه سال قبل   
۲۱/۶

دوازده ماه منتهی به فروردین ماه ۱۳۸۷ نسبت به   
دوازده ماه منتهی به فروردین ماه ۱۳۸۶ ۱۷/۳

## خلاصه نتایج شاخص بهای تولید کننده در ایران

فروردین ماه ۱۳۸۷

(۱۰۰ = ۱۳۷۶)

افزایش   
 ثابت   
 کاهش 

درصد تغییر نسبت به :

| ماه مشابه سال قبل  | ماه قبل  | گروه   |
|--|--|--|
| ۲۱/۶    | ۲/۳     | شاخص کل  |
| گروه‌های اصلی :  |  |  |
| ۲۲/۲    | ۲/۴     | ۱- کشاورزی، دامداری و جنگلداری                     |
| ۲۶/۰    | ۷/۸     | ۲- ماهیگیری  |
| ۰/۸     | ۴/۴     | ۳- مواد معدنی                                      |
| ۲۱/۶  | ۲/۹   | ۴- محصولات صنعتی                                   |
| ۶/۰   | ۰/۰   | ۵- تامین برق، گاز و آب                             |
| ۱۷/۲  | ۱/۴   | ۶- تعمیر وسایل نقلیه موتوری                        |
| ۲۶/۲  | ۴/۰   | ۷- هتل و رستوران                                   |
| ۱۸/۳  | ۰/۶   | ۸- حمل و نقل، انبارداری و ارتباطات                 |
| ۰/۰   | ۰/۳   | ۹- واسطه‌گری‌های مالی                              |
| ۲۸/۴  | ۱/۹   | ۱۰- مستغلات، اجاره و فعالیت‌های کار و کسب          |
| ۱۴/۰  | ۰/۰   | ۱۱- آموزش  |
| ۲۴/۰  | ۱/۲   | ۱۲- بهداشت و مددکاری اجتماعی                       |
| ۲۷/۳  | ۱۲/۳  | ۱۳- سایر فعالیت‌های خدمات عمومی، اجتماعی و شخصی    |
| گروه‌های اختصاصی :   |  |  |
| ۲۲/۳  | ۲/۲   | ۱- کشاورزی، دامداری، جنگلداری و ماهیگیری           |
| ۲۰/۷  | ۲/۷   | ۲- مواد معدنی، محصولات صنعتی و تامین برق، گاز و آب |
| ۲۲/۱  | ۲/۰   | ۳- خدمات   |

## شاخص بهای تولید کننده در ایران

فروردین ماه ۱۳۸۷

(۱۰۰ = ۱۳۷۶)

شاخص بهای تولید کننده در ایران، در فروردین ماه ۱۳۸۷ به عدد ۴۶۳/۳ رسید که نسبت به ماه قبل معادل ۲/۳ درصد و نسبت به ماه مشابه سال گذشته برابر ۲۱/۶ درصد افزایش داشته است (جدول شماره ۱ و ۴).

متوسط شاخص مذکور، در دوازده ماه منتهی به فروردین ماه سال ۱۳۸۷ نسبت به دوازده ماه منتهی به فروردین ماه سال ۱۳۸۶ به میزان ۱۷/۳ درصد افزایش نشان می‌دهد (جدول شماره ۴).

در ماه مورد گزارش، بالا رفتن شاخص بهای اقلام و گروه‌های دانه سویا، سبزی‌های بوته‌ای و برگ‌ی، پسته صادراتی، دام زنده و شیر، مرغ، گوشت تازه، لبنیات، انواع الیاف، فرش پشمی دستباف مصرف داخلی، سموم دفع آفات کشاورزی، صابون دستشویی و حمام، مایعات شوینده، آجر نما، سیمان سیاه پاکتی، لوله سیمانی، آسفالت، آهن و فولاد، مس صادراتی، شمش گرد آلومینیوم، آلومینیوم خالص، درب و پنجره فلزی، پیچ، مهره و میخ، توری، شبکه و سیم خاردار، انواع اجاق گاز، ترانسفورماتور، هتل و رستوران، کرایه تاکسی و مینی‌بوس در داخل شهر، حمل و نقل جاده‌ای (بررسی سه ماهه چهارم سال ۱۳۸۶)، خدمات ساختمانی، بهداشت و مددکاری اجتماعی و هزینه کفن و دفن (بررسی شش ماهه دوم سال ۱۳۸۶) بیشترین اثر را در افزایش شاخص بهای تولید کننده در ایران نسبت به ماه قبل داشت. ضمناً در این ماه، شاخص بهای تعدادی از اقلام و گروه‌ها مانند تخم‌مرغ، کود حیوانی، ماهی آب‌های شمال و جنوب، بنزن

صادراتی، پرویان صادراتی و بلیط مسافرت با اتوبوس (به دلیل افزایش آن در اسفند ماه و برگشت آن در فروردین ماه) کاهش یافت.

## گروه‌های اختصاصی

### ۱- کشاورزی، دامداری، جنگلداری و ماهیگیری

در ماه مورد بررسی، شاخص بهای گروه اختصاصی کشاورزی، دامداری، جنگلداری و ماهیگیری نسبت به ماه قبل برابر ۲/۲ درصد بالا رفت که بیشتر ناشی از افزایش شاخص بهای اقلام و گروه‌های دانه سویا به میزان ۳۲/۴ درصد، سبزی‌های بوته‌ای ۱۲/۸ درصد، سبزی‌های برگی ۳۷/۲ درصد، پسته صادراتی ۱۳/۲ درصد، دام زنده و شیر ۲/۸ درصد و مرغ ۲/۳ درصد بود. در این گروه، بهای اقلام و گروه‌هایی نظیر تخم مرغ معادل ۱۵/۷ درصد، کود حیوانی ۱۸/۵ درصد و ماهی آب‌های شمال و جنوب به ترتیب ۹/۶ درصد و ۱۰/۵ درصد پایین آمد.

شاخص بهای گروه مذکور، برابر ۲۲/۳ درصد از عدد شاخص ماه مشابه سال گذشته بالاتر بوده است (جدول شماره ۱ و ۴).

### ۲- مواد معدنی، محصولات صنعتی و تامین برق، گاز و آب

در فروردین ماه ۱۳۸۷، بالا رفتن شاخص بهای اقلام و گروه‌های گوشت تازه به میزان ۴/۴ درصد، لبنیات ۲/۴ درصد، انواع الیاف ۴/۸ درصد، فرش پشمی دستباف مصرف داخله ۱۳/۲ درصد، سموم دفع آفات کشاورزی ۲۰/۶ درصد، صابون دستشویی و حمام ۴۰/۹ درصد، مایعات شوینده ۲/۴ درصد، آجر نما ۸/۵ درصد، سیمان سیاه پاکتی ۷/۵ درصد، لوله سیمانی ۱۱/۵ درصد، آسفالت ۵۴/۹ درصد، آهن و فولاد ۷/۸ درصد، مس صادراتی ۱۴/۶ درصد، شمش گرد آلومینیوم ۶/۰ درصد، آلومینیوم خالص ۷/۱ درصد،

درب و پنجره فلزی ۱۱/۴ درصد، پیچ، مهره و میخ ۳۷/۳ درصد، توری، شبکه و سیم خاردار ۱۸/۷ درصد، انواع اجاق گاز ۱۲/۶ درصد الی ۲۵/۹ درصد و ترانسفورماتور ۷/۳ درصد تاثیر بسزایی در افزایش شاخص بهای گروه اختصاصی مواد معدنی، محصولات صنعتی و تامین برق، گاز و آب معادل ۲/۷ درصد نسبت به ماه قبل داشت. در این گروه، بهای اقلامی مانند بنزن صادراتی برابر ۶/۹ درصد و پروپان صادراتی ۲/۱ درصد پایین آمد.

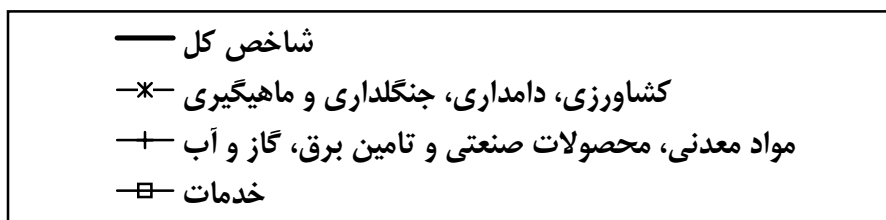
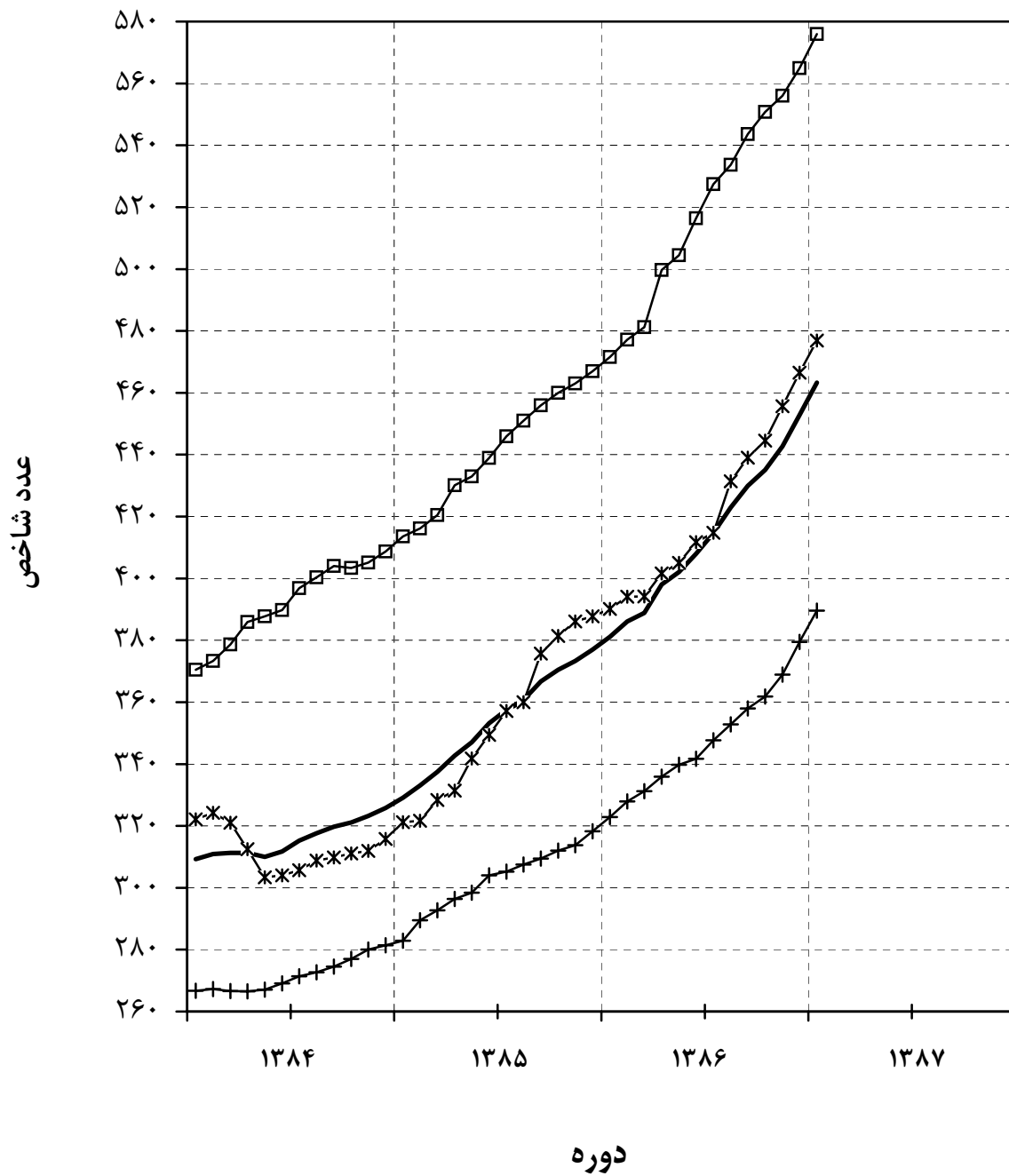
شاخص بهای گروه مزبور، در مقایسه با ماه مشابه سال گذشته به میزان ۲۰/۷ درصد افزایش یافت (جداول شماره ۴۱).

### ۳- خدمات

در ماه مورد گزارش، شاخص بهای گروه اختصاصی خدمات نسبت به ماه قبل افزایشی معادل ۲/۰ درصد نشان داد که بیشتر به سبب بالا رفتن شاخص بهای اقلام و گروه‌های هتل و رستوران برابر ۴/۰ درصد، کرایه تاکسی و مینی‌بوس در داخل شهر به ترتیب ۱/۷ درصد و ۲/۲ درصد، حمل و نقل جاده‌ای ۱/۲ درصد، خدمات ساختمانی ۳/۹ درصد، بهداشت و مددکاری اجتماعی ۱/۲ درصد و هزینه کفن و دفن ۲۸/۰ درصد بود. در این گروه بهای بلیط مسافرت با اتوبوس به میزان ۵/۲ درصد کاهش یافت. شاخص بهای گروه مذکور، نسبت به ماه مشابه سال گذشته معادل ۲۲/۱ درصد افزایش داشته است (جداول شماره ۱ و ۴).

## شاخص بهای تولید کننده در ایران

( $1376 = 100$ )



جدول شماره ۱  
شاخص بهای تولید کننده در ایران  
اعداد شاخص و درصد تغییر آن ها  
فروردین ماه ۱۳۸۷  
(۱۳۷۶=۱۰۰)

| درصد تغییر                |                   |                           |                   | عدد شاخص<br>فروردین ماه<br>۱۳۸۷ | ضریب<br>اهمیت<br>سال پایه | گروه   |
|---------------------------|-------------------|---------------------------|-------------------|---------------------------------|---------------------------|--|
| فروردین ماه ۱۳۸۶ نسبت به: |                   | فروردین ماه ۱۳۸۷ نسبت به: |                   |                                 |                           |  |
| ماه قبل                   | ماه مشابه سال قبل | ماه قبل                   | ماه مشابه سال قبل |                                 |                           |  |
| ۱۵/۸                      | ۱/۱               | ۲۱/۶                      | ۲/۳               | ۴۶۳/۳                           | ۱۰۰/۰۰                    | <b>شاخص کل</b>   |
|                           |                   |                           |                   |                                 |                           | <b>گروه‌های اصلی و منتخب فرعی*:</b>                              |
| ۲۱/۸                      | ۰/۹               | ۲۲/۲                      | ۲/۴               | ۴۷۶/۹                           | ۲۳/۱۹                     | <b>۱- کشاورزی، دامداری و جنگلداری</b>                            |
| ۲۱/۸                      | ۰/۹               | ۲۲/۰                      | ۲/۴               | ۴۷۷/۲                           | ۲۲/۹۴                     | کشاورزی، دامداری و خدمات وابسته                                  |
| ۲۳/۴                      | -۰/۸              | ۱۵/۲                      | ۳/۱               | ۴۸۱/۰                           | ۱۲/۵۶                     | کشاورزی  |
| ۱۵/۷                      | ۰/۰               | ۱۵/۷                      | ۰/۳               | ۴۲۷/۹                           | ۵/۲۳                      | غلات، حبوب و سایر محصولات  |
| ۸/۰                       | ۰/۰               | ۱۳/۱                      | ۰/۰               | ۳۸۹/۲                           | ۳/۵۰                      | غلات   |
| ۴۷/۰                      | ۰/۰               | ۱/۳                       | ۰/۲               | ۴۹۲/۱                           | ۰/۳۹                      | حبوب   |
| -۰/۴                      | ۰/۰               | ۳۱/۳                      | ۴/۹               | ۳۷۷/۱                           | ۰/۳۴                      | دانه‌های روغنی   |
| ۳۴/۸                      | ۰/۰               | ۲۵/۷                      | ۰/۰               | ۵۵۶/۴                           | ۱/۰۰                      | سایر   |
| ۲۰/۲                      | -۲/۹              | ۱۳/۵                      | ۹/۹               | ۵۵۹/۷                           | ۳/۳۱                      | سبزی‌ها  |
| ۵۹/۴                      | ۰/۰               | -۱۶/۰                     | ۰/۰               | ۳۵۴/۲                           | ۰/۶۷                      | سبزی‌های جالبزی  |
| ۴۹/۶                      | -۰/۳              | ۲۲/۲                      | ۱۲/۸              | ۶۶۹/۳                           | ۰/۸۷                      | سبزی‌های بوته‌ای   |
| ۶/۲                       | -۱۷/۰             | ۶۱/۲                      | ۳۷/۲              | ۷۷۵/۵                           | ۰/۴۷                      | سبزی‌های برگی  |
| -۷/۱                      | ۰/۰               | -۱۷/۸                     | ۱/۰               | ۴۲۰/۰                           | ۰/۲۱                      | سبزی‌های ریشه‌ای   |
| ۱/۰                       | ۰/۰               | ۷/۱                       | -۰/۱              | ۵۳۰/۴                           | ۱/۰۹                      | سایر سبزی‌ها   |
| ۳۷/۵                      | ۰/۴               | ۱۶/۱                      | ۰/۶               | ۴۸۵/۵                           | ۴/۰۲                      | میوه، خشکبار، ادویه و چای  |
| ۷۴/۰                      | ۰/۰               | -۱/۷                      | -۰/۳              | ۵۱۲/۲                           | ۰/۸۵                      | مرکبات   |
| ۳۹/۵                      | ۰/۰               | ۲۳/۷                      | ۰/۴               | ۵۸۴/۲                           | ۱/۶۲                      | میوه‌های دانه‌دار و هسته‌دار                                     |
| ۱۱/۲                      | ۱/۱               | ۱۳/۷                      | ۱/۸               | ۳۶۳/۴                           | ۱/۳۳                      | خشکبار   |
| ۲۹/۴                      | ۵/۱               | ۷۶/۹                      | ۰/۱               | ۳۹۳/۲                           | ۰/۲۲                      | ادویه و چای  |
| ۱۹/۹                      | ۳/۵               | ۳۲/۲                      | ۱/۵               | ۴۷۹/۲                           | ۱۰/۰۹                     | دامداری  |
| ۱۸/۹                      | ۲/۹               | ۳۸/۲                      | ۲/۸               | ۵۵۷/۰                           | ۶/۴۸                      | دام زنده   |
| ۱۴/۲                      | ۲/۶               | ۲۳/۰                      | ۲/۵               | ۳۷۳/۰                           | ۱/۷۵                      | شیر  |
| ۳۲/۳                      | ۷/۷               | ۱۱/۵                      | -۷/۰              | ۳۰۸/۸                           | ۱/۸۶                      | سایر حیوانات و محصولات حیوانی                                    |
| ۱۰/۳                      | ۰/۰               | ۴/۷                       | ۰/۰               | ۲۴۰/۶                           | ۰/۲۹                      | خدمات وابسته به کشاورزی و دامداری                                |
| ۱۵/۷                      | ۰/۹               | ۳۸/۲                      | ۷/۷               | ۴۵۵/۱                           | ۰/۲۵                      | جنگلداری   |
| ۵/۵                       | -۱۳/۷             | ۲۶/۰                      | -۷/۸              | ۴۷۷/۱                           | ۰/۴۲                      | <b>۲- ماهیگیری</b>   |
| ۲۴/۰                      | ۲/۵               | ۰/۸                       | -۴/۴              | ۲۹۳/۰                           | ۰/۹۴                      | <b>۳- مواد معدنی</b>   |
| ۱۴/۵                      | ۱/۵               | ۲۱/۶                      | ۲/۹               | ۳۹۳/۶                           | ۴۵/۱۷                     | <b>۴- محصولات صنعتی</b>  |
| ۱۴/۸                      | ۲/۰               | ۲۰/۰                      | ۲/۴               | ۴۳۲/۷                           | ۱۱/۲۱                     | محصولات غذایی و آشامیدنی‌ها                                      |
|                           |                   |                           |                   |                                 |                           | گوشت و محصولات گوشتی، کمپوت و کنسرو، روغن‌های حیوانی و نباتی     |
| ۱۶/۸                      | ۲/۷               | ۲۴/۶                      | ۳/۴               | ۴۸۲/۱                           | ۵/۶۶                      | کنسرو، روغن‌های حیوانی و نباتی                                   |
| ۶/۴                       | ۱/۶               | ۱۸/۵                      | ۲/۴               | ۳۷۲/۵                           | ۱/۵۹                      | لبنیات   |
|                           |                   |                           |                   |                                 |                           | آرد گندم، نشاسته و محصولات نشاسته‌ای و غذاهای آماده برای حیوانات |
| ۲/۸                       | ۰/۱               | ۱۸/۵                      | ۰/۴               | ۴۱۳/۰                           | ۰/۶۶                      | غذاهای آماده برای حیوانات  |
| ۱۹/۴                      | ۱/۳               | ۱۲/۰                      | ۱/۰               | ۳۸۶/۴                           | ۲/۹۰                      | سایر محصولات غذایی   |
| ۵/۷                       | ۰/۰               | ۱۲/۰                      | ۰/۰               | ۳۴۰/۴                           | ۰/۴۰                      | آشامیدنی‌ها  |
| ۴/۹                       | ۰/۰               | ۸/۷                       | ۰/۰               | ۳۰۲/۴                           | ۰/۱۷                      | محصولات توتون و تنباکو   |

\* - در برخی از گروه‌ها تمامی زیرگروه‌های مربوط ذکر نگردیده است، لذا جمع ضرایب اهمیت زیرگروه‌ها با ضریب اهمیت گروه اندکی تفاوت دارد.



| درصد تغییر                |                   | عدد شاخص         |                   | ضریب اهمیت | گروه  |   |
|---------------------------|-------------------|------------------|-------------------|------------|-------|---|
| فروردین ماه ۱۳۸۶ نسبت به: |                   | فروردین ماه ۱۳۸۷ |                   |            |       |   |
| ماه قبل                   | ماه مشابه سال قبل | ماه قبل          | ماه مشابه سال قبل | سال پایه   |       |   |
| ۱۴/۰                      | ۱/۱               | ۱۹/۸             | ۲/۱               | ۲۸۵/۶      | ۴/۹۴  | منسوجات   |
| ۱۱/۲                      | ۱/۰               | ۱۱/۲             | ۰/۹               | ۲۲۱/۲      | ۱/۹۹  | ریسندگی و بافندگی   |
| ۱۵/۰                      | ۱/۴               | ۲۷/۸             | ۳/۳               | ۳۵۶/۶      | ۱/۸۹  | سایر منسوجات  |
| ۱۶/۸                      | ۰/۵               | ۱۶/۹             | ۱/۱               | ۲۷۹/۷      | ۱/۰۶  | کالاهای کتشفاف و قلاب باف                                       |
| ۱۰/۶                      | ۰/۱               | ۱۱/۵             | ۰/۶               | ۲۰۹/۰      | ۲/۵۲  | انواع پوشاک   |
| ۸/۵                       | ۰/۶               | ۲۳/۶             | ۰/۹               | ۲۲۹/۹      | ۱/۶۹  | چرم و محصولات چرمی  |
| ۱۵/۸                      | ۰/۷               | ۱۱/۸             | ۰/۵               | ۳۳۳/۵      | ۰/۵۴  | چوب و محصولات چوبی  |
| ۱۱/۲                      | ۰/۵               | ۲۸/۶             | ۰/۵               | ۳۳۲/۶      | ۰/۴۹  | کاغذ و محصولات کاغذی  |
| ۱۸/۴                      | ۰/۰               | ۱/۷              | ۰/۰               | ۳۲۵/۷      | ۰/۳۰  | انتشارات  |
| ۳/۶                       | ۰/۶               | ۲۳/۲             | ۰/۴               | ۶۲۲/۸      | ۱/۹۸  | دوده صنعتی و فرآورده‌های نفتی تصفیه شده                         |
| ۱۱/۷                      | ۰/۵               | ۳۰/۷             | ۲/۳               | ۵۱۷/۷      | ۳/۸۰  | مواد شیمیایی و پتروشیمی   |
| ۱۵/۴                      | ۰/۴               | ۱۴/۵             | -۰/۵              | ۳۱۱/۹      | ۰/۸۷  | محصولات لاستیکی و پلاستیکی                                      |
| ۴/۶                       | ۱/۴               | ۲۹/۲             | ۱۱/۹              | ۴۶۰/۸      | ۲/۲۳  | محصولات کانی غیر فلزی   |
| ۳۸/۶                      | ۴/۱               | ۲۵/۳             | ۷/۱               | ۶۲۴/۲      | ۴/۱۵  | فلزات اساسی   |
|                           |                   |                  |                   |            |       | محصولات فلزی فابریکی بجز ماشین‌آلات و تجهیزات                   |
| ۱۳/۹                      | ۲/۹               | ۲۲/۱             | ۵/۰               | ۳۹۷/۸      | ۰/۹۱  | ماشین‌آلات  |
| ۹/۴                       | ۰/۲               | ۱۶/۰             | ۱/۶               | ۲۵۵/۱      | ۲/۹۳  | ترانسفورماتور و تجهیزات الکتریکی                                |
| ۱۹/۶                      | ۰/۰               | ۱۷/۱             | ۱/۴               | ۴۱۰/۳      | ۰/۹۴  | راديو، تلویزیون و دستگاه‌ها و وسایل ارتباطی                     |
| ۰/۶                       | ۰/۰               | -۸/۳             | ۰/۰               | ۱۱۱/۰      | ۰/۳۸  | ابزار پزشکی، ابزار اپتیکی و ابزار و وسایل اندازه‌گیری و بازمینی |
| ۸/۸                       | ۰/۰               | ۱۸/۸             | -۰/۲              | ۲۹۴/۳      | ۰/۱۲  | وسایل نقلیه موتوری و قطعات آن                                   |
| ۴/۱                       | ۰/۸               | ۲/۹              | ۰/۰               | ۱۹۹/۴      | ۳/۴۱  | سایر تجهیزات حمل و نقل  |
| ۶/۰                       | ۰/۱               | ۱۹/۸             | ۰/۴               | ۱۷۴/۵      | ۰/۳۷  | مبلمان و مصنوعات طبقه‌بندی نشده در جای دیگر                     |
| ۱۲/۴                      | -۱/۱              | ۳۶/۵             | -۲/۷              | ۵۸۹/۸      | ۱/۱۹  | ۵- تامین برق، گاز و آب  |
| ۱/۴                       | ۰/۲               | ۶/۰              | ۰/۰               | ۳۴۰/۶      | ۱/۸۰  | ۶- تعمیر وسایل نقلیه موتوری                                     |
| ۱۵/۶                      | ۱/۴               | ۱۷/۲             | ۱/۴               | ۴۷۵/۲      | ۰/۳۲  | ۷- هتل و رستوران  |
| ۱۵/۵                      | ۲/۲               | ۲۶/۲             | ۴/۰               | ۵۸۴/۰      | ۰/۷۳  | ۸- حمل و نقل، انبارداری و ارتباطات                              |
| ۸/۷                       | ۰/۱               | ۱۸/۳             | ۰/۶               | ۴۶۳/۰      | ۱۰/۵۳ | حمل و نقل زمینی   |
| ۹/۵                       | ۰/۱               | ۱۸/۷             | ۰/۶               | ۴۷۷/۴      | ۹/۳۸  | حمل و نقل هوایی   |
| ۱/۳                       | ۰/۰               | ۲۴/۳             | -۰/۲              | ۵۲۲/۱      | ۰/۴۲  | پست و مخابرات   |
| ۰/۱                       | ۰/۱               | ۰/۹              | ۰/۰               | ۲۱۱/۲      | ۰/۵۹  | ۹- واسطه‌گری‌های مالی   |
| ۴/۸                       | ۰/۲               | ۰/۰              | ۰/۳               | ۸۶۳/۵      | ۱/۱۷  | ۱۰- مستغلات، اجاره و فعالیت‌های کار و کسب                       |
| ۱۸/۶                      | ۱/۲               | ۲۸/۴             | ۱/۹               | ۶۱۹/۱      | ۱۱/۱۹ | ۱۱- آموزش   |
| ۱۹/۱                      | ۰/۰               | ۱۴/۰             | ۰/۰               | ۷۵۳/۵      | ۰/۵۹  | ۱۲- بهداشت و مددکاری اجتماعی                                    |
| ۱۹/۳                      | ۱/۳               | ۲۴/۰             | ۱/۲               | ۶۶۷/۸      | ۲/۲۳  | ۱۳- سایر فعالیت‌های خدمات عمومی، اجتماعی و شخصی                 |
| ۱۵/۰                      | ۴/۶               | ۲۷/۳             | ۱۲/۳              | ۶۲۷/۷      | ۱/۷۲  | گروه‌های اختصاصی:   |
| ۲۱/۵                      | ۰/۶               | ۲۲/۳             | ۲/۲               | ۴۷۶/۹      | ۲۳/۶۱ | ۱- کشاورزی، دامداری، جنگلداری و ماهیگیری                        |
| ۱۴/۱                      | ۱/۴               | ۲۰/۷             | ۲/۷               | ۳۸۹/۶      | ۴۷/۹۱ | ۲- مواد معدنی، محصولات صنعتی و تامین برق، گاز و آب              |
| ۱۴/۰                      | ۱/۰               | ۲۲/۱             | ۲/۰               | ۵۷۶/۰      | ۲۸/۴۸ | ۳- خدمات  |

جدول شماره ۲

شاخص بهای تولید کننده در ایران

اعداد شاخص کل، گروه‌های اصلی و گروه‌های اختصاصی

(۱۳۷۶=۱۰۰)

| گروه‌های اختصاصی |   |                                       | گروه‌های اصلی                                |                          |       |                                       |                    |                                 |               |                           |                     |               |            |          |                             | شاخص کل | گروه<br>دوره |
|------------------|---|---------------------------------------|--|--------------------------|-------|---------------------------------------|--------------------|---------------------------------|---------------|---------------------------|---------------------|---------------|------------|----------|-----------------------------|---------|--------------|
| خدمات            | مواد معدنی، محصولات صنعتی و تامین برق، گاز و آب | کشاورزی، دامداری، جنگلداری و ماهیگیری | سایر فعالیت‌های خدمات عمومی، اجتماعی و شخصی* | بهداشت و مددکاری اجتماعی | آموزش | مستغلات، اجاره و فعالیت‌های کار و کسب | واسطه‌گری‌های مالی | حمل و نقل، انبارداری و ارتباطات | هتل و رستوران | تعمیر وسایل نقلیه موتوری* | تامین برق، گاز و آب | محصولات صنعتی | مواد معدنی | ماهگیری* | کشاورزی، دامداری و جنگلداری |         |              |
| ۲۴/۶             | ۲۰/۵  | ۲۳/۰                                  |  | ۱۴/۳                     | ۱۹/۸  | ۲۴/۴                                  | ۶۱/۸               | ۱۸/۶                            | ۱۹/۳          |                           | ۱۱/۰                | ۲۱/۰          | ۲۷/۰       |          | ۲۲/۹                        | ۲۲/۱    | ۱۳۷۰         |
| ۳۰/۸             | ۲۶/۴  | ۲۹/۲                                  |  | ۲۰/۴                     | ۲۸/۲  | ۳۰/۴                                  | ۶۹/۰               | ۲۴/۷                            | ۲۶/۰          |                           | ۱۹/۰                | ۲۶/۸          | ۳۴/۹       |          | ۲۹/۲                        | ۲۸/۲    | ۱۳۷۱         |
| ۳۷/۶             | ۳۳/۳  | ۳۵/۸                                  |  | ۲۷/۶                     | ۴۱/۲  | ۳۶/۴                                  | ۷۷/۰               | ۳۲/۲                            | ۳۳/۷          |                           | ۲۴/۶                | ۳۳/۷          | ۳۶/۹       |          | ۳۵/۸                        | ۳۴/۹    | ۱۳۷۲         |
| ۴۶/۳             | ۴۶/۲  | ۴۶/۹                                  |  | ۳۸/۰                     | ۵۸/۱  | ۴۴/۴                                  | ۷۷/۴               | ۴۵/۵                            | ۴۴/۶          |                           | ۴۵/۴                | ۴۶/۳          | ۴۱/۳       |          | ۴۶/۹                        | ۴۶/۴    | ۱۳۷۳         |
| ۶۱/۶             | ۶۹/۱  | ۷۴/۱                                  |  | ۵۳/۵                     | ۷۴/۱  | ۵۶/۸                                  | ۹۹/۲               | ۶۵/۸                            | ۶۴/۹          |                           | ۵۵/۹                | ۶۹/۸          | ۶۵/۸       |          | ۷۴/۱                        | ۶۸/۵    | ۱۳۷۴         |
| ۸۰/۰             | ۸۹/۰  | ۸۷/۸                                  |  | ۷۶/۱                     | ۹۴/۵  | ۷۶/۵                                  | ۹۹/۶               | ۸۴/۲                            | ۸۴/۹          |                           | ۶۶/۹                | ۹۰/۱          | ۹۰/۰       |          | ۸۷/۸                        | ۸۶/۵    | ۱۳۷۵         |
| ۱۰۰/۰            | ۱۰۰/۰   | ۱۰۰/۰                                 | ۱۰۰/۰  | ۱۰۰/۰                    | ۱۰۰/۰ | ۱۰۰/۰                                 | ۱۰۰/۰              | ۱۰۰/۰                           | ۱۰۰/۰         | ۱۰۰/۰                     | ۱۰۰/۰               | ۱۰۰/۰         | ۱۰۰/۰      | ۱۰۰/۰    | ۱۰۰/۰                       | ۱۰۰/۰   | ۱۳۷۶         |
| ۱۱۷/۲            | ۱۱۷/۷   | ۱۲۲/۷                                 | ۱۱۸/۰  | ۱۲۲/۷                    | ۱۱۰/۴ | ۱۱۹/۳                                 | ۱۰۰/۲              | ۱۱۵/۳                           | ۱۲۵/۷         | ۱۲۱/۱                     | ۱۳۱/۴               | ۱۱۷/۰         | ۱۲۲/۸      | ۱۲۸/۰    | ۱۲۲/۶                       | ۱۱۸/۷   | ۱۳۷۷         |
| ۱۳۹/۷            | ۱۴۶/۲   | ۱۵۲/۷                                 | ۱۴۱/۸  | ۱۵۳/۶                    | ۱۳۲/۰ | ۱۳۹/۲                                 | ۱۲۰/۱              | ۱۳۸/۱                           | ۱۵۶/۷         | ۱۴۶/۶                     | ۱۶۶/۸               | ۱۴۵/۷         | ۱۳۰/۵      | ۱۵۲/۵    | ۱۵۲/۷                       | ۱۴۵/۹   | ۱۳۷۸         |
| ۱۶۲/۰            | ۱۶۹/۰   | ۱۸۰/۱                                 | ۱۷۰/۸  | ۱۸۳/۷                    | ۱۶۸/۹ | ۱۶۴/۴                                 | ۱۵۶/۶              | ۱۵۲/۱                           | ۱۸۵/۲         | ۱۶۱/۹                     | ۱۹۰/۸               | ۱۶۸/۵         | ۱۵۲/۸      | ۱۹۰/۸    | ۱۸۰/۰                       | ۱۶۹/۶   | ۱۳۷۹         |
| ۱۹۹/۴            | ۱۷۸/۰   | ۱۹۵/۲                                 | ۲۱۶/۵  | ۲۱۳/۷                    | ۲۲۴/۲ | ۱۹۵/۸                                 | ۲۶۷/۷              | ۱۸۸/۳                           | ۲۱۰/۰         | ۱۷۸/۷                     | ۲۱۱/۶               | ۱۷۷/۳         | ۱۴۶/۱      | ۲۱۱/۸    | ۱۹۴/۹                       | ۱۸۸/۱   | ۱۳۸۰         |
| ۲۳۸/۲            | ۱۹۵/۷   | ۲۱۹/۴                                 | ۲۴۲/۰  | ۲۵۱/۴                    | ۲۷۵/۹ | ۲۳۴/۱                                 | ۳۷۰/۳              | ۲۲۳/۱                           | ۲۴۶/۷         | ۲۰۱/۲                     | ۲۲۶/۰               | ۱۹۵/۵         | ۱۵۱/۲      | ۲۶۰/۷    | ۲۱۸/۷                       | ۲۱۳/۴   | ۱۳۸۱         |
| ۲۹۱/۱            | ۲۱۷/۱   | ۲۵۳/۷                                 | ۳۰۲/۹  | ۲۹۵/۵                    | ۳۳۳/۶ | ۲۷۸/۸                                 | ۵۹۸/۱              | ۲۶۶/۸                           | ۲۸۹/۵         | ۲۳۶/۳                     | ۲۶۶/۷               | ۲۱۶/۴         | ۱۵۷/۷      | ۲۷۲/۹    | ۲۵۳/۳                       | ۲۴۶/۸   | ۱۳۸۲         |
| ۳۴۵/۲            | ۲۴۹/۲   | ۲۹۹/۲                                 | ۳۵۷/۶  | ۳۵۰/۹                    | ۴۰۹/۹ | ۳۳۱/۷                                 | ۸۰۱/۴              | ۳۰۴/۷                           | ۳۳۵/۹         | ۲۸۰/۲                     | ۳۱۵/۱               | ۲۴۸/۲         | ۱۷۰/۶      | ۳۳۴/۳    | ۲۹۸/۶                       | ۲۸۸/۳   | ۱۳۸۳         |
| ۳۹۲/۰            | ۲۷۱/۷   | ۳۱۲/۵                                 | ۴۰۵/۱  | ۴۲۲/۰                    | ۴۹۴/۳ | ۳۸۰/۶                                 | ۸۴۸/۹              | ۳۴۲/۳                           | ۳۷۷/۹         | ۳۲۳/۹                     | ۳۱۷/۷               | ۲۷۱/۴         | ۱۹۸/۸      | ۳۸۵/۳    | ۳۱۱/۲                       | ۳۱۵/۶   | ۱۳۸۴         |
| ۴۴۱/۳            | ۳۰۲/۵   | ۳۵۳/۵                                 | ۴۵۳/۵  | ۴۹۸/۳                    | ۶۰۵/۴ | ۴۴۱/۴                                 | ۸۴۵/۶              | ۳۷۶/۱                           | ۴۲۵/۶         | ۳۷۶/۵                     | ۳۱۷/۷               | ۳۰۲/۶         | ۲۶۸/۱      | ۴۰۴/۰    | ۳۵۲/۶                       | ۳۵۴/۰   | ۱۳۸۵         |
| ۵۱۸/۹            | ۳۴۷/۳   | ۴۲۰/۷                                 | ۵۱۶/۴  | ۶۰۵/۷                    | ۷۰۰/۱ | ۵۳۸/۹                                 | ۸۸۶/۶              | ۴۳۲/۴                           | ۵۰۳/۶         | ۴۳۳/۹                     | ۳۳۲/۵               | ۳۴۹/۲         | ۲۸۸/۴      | ۴۲۹/۳    | ۴۲۰/۶                       | ۴۱۳/۵   | ۱۳۸۶         |
| <b>: ۱۳۸۶</b>    |   |                                       |  |                          |       |                                       |                    |                                 |               |                           |                     |               |            |          |                             |         |              |
| ۴۷۱/۶            | ۳۲۲/۹   | ۳۹۰/۱                                 | ۴۹۳/۱  | ۵۳۸/۵                    | ۶۶۱/۱ | ۴۸۲/۱                                 | ۸۶۳/۲              | ۳۹۱/۵                           | ۴۶۲/۶         | ۴۰۵/۵                     | ۳۲۱/۳               | ۳۲۳/۶         | ۲۹۰/۸      | ۳۷۸/۶    | ۳۹۰/۳                       | ۳۸۱/۱   | فروردین      |
| ۴۷۷/۲            | ۳۲۷/۹   | ۳۹۴/۱                                 | ۴۸۲/۱  | ۵۴۸/۴                    | ۶۶۱/۱ | ۴۸۷/۸                                 | ۹۲۹/۶              | ۳۹۲/۲                           | ۴۶۸/۲         | ۴۱۱/۱                     | ۳۲۱/۶               | ۳۲۹/۰         | ۲۹۰/۸      | ۳۸۱/۳    | ۳۹۴/۳                       | ۳۸۶/۱   | اردیبهشت     |
| ۴۸۱/۲            | ۳۳۱/۲   | ۳۹۴/۲                                 | ۴۸۴/۵  | ۵۶۲/۸                    | ۶۶۱/۱ | ۴۹۱/۷                                 | ۹۲۴/۵              | ۳۹۵/۵                           | ۴۷۳/۸         | ۴۱۷/۳                     | ۳۲۲/۹               | ۳۳۲/۲         | ۲۹۸/۵      | ۳۹۵/۱    | ۳۹۴/۲                       | ۳۸۸/۸   | خرداد        |
| ۴۹۹/۷            | ۳۳۵/۹   | ۴۰۱/۶                                 | ۴۸۷/۹  | ۵۷۷/۷                    | ۶۶۱/۴ | ۵۰۰/۳                                 | ۹۴۱/۰              | ۴۲۹/۷                           | ۴۸۶/۲         | ۴۲۲/۷                     | ۳۲۴/۶               | ۳۳۷/۱         | ۲۹۷/۵      | ۴۰۸/۴    | ۴۰۱/۵                       | ۳۹۸/۰   | تیر          |
| ۵۰۴/۵            | ۳۳۹/۸   | ۴۰۵/۰                                 | ۴۹۴/۷  | ۵۸۹/۵                    | ۶۶۲/۲ | ۵۰۸/۲                                 | ۹۱۳/۴              | ۴۳۳/۰                           | ۴۹۴/۴         | ۴۲۷/۰                     | ۳۳۲/۳               | ۳۴۱/۱         | ۲۹۳/۷      | ۴۱۵/۷    | ۴۰۴/۸                       | ۴۰۲/۱   | مرداد        |
| ۵۱۶/۴            | ۳۴۱/۷   | ۴۱۱/۷                                 | ۴۹۷/۳  | ۶۰۸/۹                    | ۶۶۷/۴ | ۵۳۲/۲                                 | ۸۸۶/۲              | ۴۳۷/۴                           | ۴۹۸/۴         | ۴۳۱/۰                     | ۳۳۳/۱               | ۳۴۳/۱         | ۲۹۰/۲      | ۳۹۶/۵    | ۴۱۲/۰                       | ۴۰۸/۰   | شهریور       |
| ۵۲۷/۴            | ۳۴۷/۷   | ۴۱۴/۸                                 | ۵۳۲/۲  | ۶۲۰/۴                    | ۶۹۸/۷ | ۵۴۳/۴                                 | ۸۷۳/۳              | ۴۴۷/۱                           | ۴۹۳/۵         | ۴۳۲/۹                     | ۳۳۶/۵               | ۳۴۹/۲         | ۲۹۵/۲      | ۴۳۶/۵    | ۴۱۴/۴                       | ۴۱۴/۷   | مهر          |
| ۵۳۳/۷            | ۳۵۲/۸   | ۴۳۱/۴                                 | ۵۳۴/۶  | ۶۳۰/۱                    | ۷۲۶/۳ | ۵۵۴/۸                                 | ۸۶۰/۳              | ۴۴۸/۱                           | ۵۱۱/۵         | ۴۳۷/۹                     | ۳۳۷/۴               | ۳۵۵/۱         | ۲۷۲/۷      | ۴۵۶/۵    | ۴۳۰/۹                       | ۴۲۲/۹   | آبان         |
| ۵۴۳/۶            | ۳۵۸/۰   | ۴۳۹/۰                                 | ۵۴۰/۰  | ۶۳۶/۵                    | ۷۴۱/۵ | ۵۷۶/۵                                 | ۸۵۳/۱              | ۴۴۸/۶                           | ۵۲۰/۹         | ۴۴۵/۴                     | ۳۳۸/۶               | ۳۶۰/۷         | ۲۶۲/۵      | ۴۳۲/۹    | ۴۳۹/۱                       | ۴۲۹/۹   | آذر          |
| ۵۵۰/۸            | ۳۶۱/۸   | ۴۴۴/۵                                 | ۵۴۳/۴  | ۶۴۳/۹                    | ۷۵۳/۳ | ۵۸۶/۴                                 | ۸۷۰/۰              | ۴۵۲/۲                           | ۵۲۰/۸         | ۴۵۰/۹                     | ۳۴۰/۴               | ۳۶۴/۶         | ۲۶۶/۰      | ۴۴۰/۲    | ۴۴۴/۶                       | ۴۳۵/۱   | دی           |
| ۵۵۶/۰            | ۳۶۸/۹   | ۴۵۵/۷                                 | ۵۴۷/۷  | ۶۵۲/۲                    | ۷۵۳/۳ | ۵۹۶/۰                                 | ۸۶۳/۹              | ۴۵۳/۵                           | ۵۴۱/۰         | ۴۵۶/۱                     | ۳۴۱/۱               | ۳۷۱/۶         | ۲۹۶/۸      | ۴۹۲/۳    | ۴۵۵/۱                       | ۴۴۲/۷   | بهمن         |
| ۵۶۴/۹            | ۳۷۹/۵   | ۴۶۶/۵                                 | ۵۵۹/۱  | ۶۶۰/۰                    | ۷۵۳/۵ | ۶۰۷/۴                                 | ۸۶۱/۲              | ۴۶۰/۴                           | ۵۶۱/۳         | ۴۶۸/۸                     | ۳۴۰/۶               | ۳۸۲/۶         | ۳۰۶/۴      | ۵۱۷/۲    | ۴۶۵/۶                       | ۴۵۲/۸   | اسفند        |
| <b>: ۱۳۸۷</b>    |   |                                       |  |                          |       |                                       |                    |                                 |               |                           |                     |               |            |          |                             |         |              |
| ۵۷۶/۰            | ۳۸۹/۶   | ۴۷۶/۹                                 | ۶۲۷/۷  | ۶۶۷/۸                    | ۷۵۳/۵ | ۶۱۹/۱                                 | ۸۶۳/۵              | ۴۶۳/۰                           | ۵۸۴/۰         | ۴۷۵/۲                     | ۳۴۰/۶               | ۳۹۳/۶         | ۲۹۳/۰      | ۴۷۷/۱    | ۴۷۶/۹                       | ۴۶۳/۳   | فروردین      |

\* گروه جدید

جدول شماره ۳

شاخص بهای تولید کننده در ایران

اعداد شاخص کل به تفکیک ماه و درصد تغییر سالانه آن در سالهای مختلف

(۱۳۷۶=۱۰۰)

| درصد تغییر سالانه* | متوسط سال | ماه   |       |       |       |       |       |        |       |       |       |          |         | سال  |
|--------------------|-----------|-------|-------|-------|-------|-------|-------|--------|-------|-------|-------|----------|---------|------|
|                    |           | اسفند | بهمن  | دی    | آذر   | آبان  | مهر   | شهریور | مرداد | تیر   | خرداد | اردیبهشت | فروردین |      |
| —                  | ۱۸/۰      | ۱۹/۶  | ۱۹/۱  | ۱۸/۶  | ۱۸/۴  | ۱۸/۰  | ۱۷/۷  | ۱۷/۶   | ۱۷/۴  | ۱۷/۴  | ۱۷/۴  | ۱۷/۴     | ۱۷/۶    | ۱۳۶۹ |
| ۲۲/۶               | ۲۲/۱      | ۲۵/۰  | ۲۴/۱  | ۲۳/۴  | ۲۲/۸  | ۲۲/۱  | ۲۱/۸  | ۲۱/۶   | ۲۱/۵  | ۲۱/۲  | ۲۰/۹  | ۲۰/۶     | ۲۰/۱    | ۱۳۷۰ |
| ۲۷/۶               | ۲۸/۲      | ۳۱/۳  | ۳۰/۴  | ۲۹/۷  | ۲۸/۶  | ۲۸/۲  | ۲۸/۱  | ۲۸/۰   | ۲۷/۶  | ۲۷/۰  | ۲۶/۹  | ۲۶/۲     | ۲۶/۱    | ۱۳۷۱ |
| ۲۴/۰               | ۳۴/۹      | ۳۹/۶  | ۳۸/۳  | ۳۷/۲  | ۳۶/۵  | ۳۵/۲  | ۳۴/۸  | ۳۳/۸   | ۳۳/۵  | ۳۳/۲  | ۳۳/۰  | ۳۲/۴     | ۳۱/۸    | ۱۳۷۲ |
| ۳۲/۸               | ۴۶/۴      | ۵۵/۴  | ۵۲/۶  | ۵۰/۳  | ۴۸/۳  | ۴۷/۱  | ۴۷/۰  | ۴۴/۸   | ۴۳/۶  | ۴۳/۱  | ۴۲/۶  | ۴۱/۵     | ۴۰/۶    | ۱۳۷۳ |
| ۴۷/۵               | ۶۸/۵      | ۷۶/۴  | ۷۵/۳  | ۷۳/۸  | ۷۱/۶  | ۶۹/۷  | ۶۸/۶  | ۶۷/۷   | ۶۶/۰  | ۶۴/۷  | ۶۴/۲  | ۶۴/۴     | ۵۹/۳    | ۱۳۷۴ |
| ۲۶/۴               | ۸۶/۵      | ۹۲/۰  | ۹۱/۴  | ۸۹/۸  | ۸۹/۱  | ۸۷/۱  | ۸۶/۲  | ۸۵/۶   | ۸۵/۳  | ۸۴/۶  | ۸۴/۳  | ۸۲/۷     | ۸۰/۰    | ۱۳۷۵ |
| ۱۵/۶               | ۱۰۰/۰     | ۱۰۶/۵ | ۱۰۵/۹ | ۱۰۵/۱ | ۱۰۱/۵ | ۱۰۱/۰ | ۱۰۰/۷ | ۱۰۰/۵  | ۹۷/۹  | ۹۶/۸  | ۹۶/۰  | ۹۵/۰     | ۹۳/۴    | ۱۳۷۶ |
| ۱۸/۷               | ۱۱۸/۷     | ۱۲۶/۳ | ۱۲۵/۳ | ۱۲۴/۶ | ۱۲۱/۱ | ۱۲۰/۶ | ۱۱۹/۶ | ۱۱۸/۴  | ۱۱۵/۹ | ۱۱۴/۷ | ۱۱۴/۱ | ۱۱۲/۷    | ۱۱۱/۷   | ۱۳۷۷ |
| ۲۲/۹               | ۱۴۵/۹     | ۱۵۷/۷ | ۱۵۴/۷ | ۱۵۲/۷ | ۱۵۰/۳ | ۱۴۸/۵ | ۱۴۷/۳ | ۱۴۵/۵  | ۱۴۳/۶ | ۱۴۱/۶ | ۱۳۸/۳ | ۱۳۶/۱    | ۱۳۴/۴   | ۱۳۷۸ |
| ۱۶/۲               | ۱۶۹/۶     | ۱۷۸/۹ | ۱۷۴/۵ | ۱۷۳/۸ | ۱۷۳/۰ | ۱۷۱/۶ | ۱۶۹/۹ | ۱۶۹/۳  | ۱۶۸/۰ | ۱۶۶/۵ | ۱۶۵/۱ | ۱۶۳/۰    | ۱۶۲/۲   | ۱۳۷۹ |
| ۱۰/۹               | ۱۸۸/۱     | ۱۹۷/۱ | ۱۹۴/۱ | ۱۹۱/۸ | ۱۹۱/۳ | ۱۹۰/۰ | ۱۸۹/۲ | ۱۸۷/۳  | ۱۸۶/۴ | ۱۸۵/۴ | ۱۸۲/۶ | ۱۸۲/۱    | ۱۸۰/۴   | ۱۳۸۰ |
| ۱۳/۵               | ۲۱۳/۴     | ۲۲۷/۱ | ۲۲۵/۱ | ۲۲۱/۸ | ۲۱۹/۰ | ۲۱۶/۵ | ۲۱۲/۷ | ۲۱۲/۷  | ۲۱۰/۴ | ۲۰۸/۳ | ۲۰۴/۵ | ۲۰۲/۵    | ۲۰۰/۷   | ۱۳۸۱ |
| ۱۵/۶               | ۲۴۶/۸     | ۲۶۰/۱ | ۲۵۷/۳ | ۲۵۵/۰ | ۲۵۳/۶ | ۲۵۱/۰ | ۲۴۸/۲ | ۲۴۶/۴  | ۲۴۶/۸ | ۲۴۳/۲ | ۲۳۶/۹ | ۲۳۲/۹    | ۲۳۰/۳   | ۱۳۸۲ |
| ۱۶/۸               | ۲۸۸/۳     | ۳۰۵/۲ | ۳۰۳/۲ | ۳۰۰/۶ | ۲۹۷/۶ | ۲۹۴/۱ | ۲۹۱/۱ | ۲۸۵/۶  | ۲۸۴/۳ | ۲۷۹/۴ | ۲۷۷/۱ | ۲۷۳/۳    | ۲۶۸/۴   | ۱۳۸۳ |
| ۹/۵                | ۳۱۵/۶     | ۳۲۵/۸ | ۳۲۳/۲ | ۳۲۱/۱ | ۳۱۹/۷ | ۳۱۷/۶ | ۳۱۵/۲ | ۳۱۱/۷  | ۳۱۰/۰ | ۳۱۱/۳ | ۳۱۱/۳ | ۳۱۰/۹    | ۳۰۹/۳   | ۱۳۸۴ |
| ۱۲/۲               | ۳۵۴/۰     | ۳۷۷/۰ | ۳۷۳/۳ | ۳۷۰/۵ | ۳۶۶/۷ | ۳۶۰/۷ | ۳۵۷/۵ | ۳۵۳/۲  | ۳۴۷/۰ | ۳۴۲/۷ | ۳۳۷/۵ | ۳۳۳/۱    | ۳۲۹/۱   | ۱۳۸۵ |
| ۱۶/۸               | ۴۱۳/۵     | ۴۵۲/۸ | ۴۴۲/۷ | ۴۳۵/۱ | ۴۲۹/۹ | ۴۲۲/۹ | ۴۱۴/۷ | ۴۰۸/۰  | ۴۰۲/۱ | ۳۹۸/۰ | ۳۸۸/۸ | ۳۸۶/۱    | ۳۸۱/۱   | ۱۳۸۶ |
|                    |           |       |       |       |       |       |       |        |       |       |       |          | ۴۶۳/۳   | ۱۳۸۷ |

\* - درصد تغییر از اعداد کامل محاسبه شده است.

جدول شماره ۴

## شاخص بهای تولید کننده در ایران

درصد تغییر شاخص کل، گروه‌های اصلی و گروه‌های اختصاصی طی دوره دوازده ماهه

(۱۳۷۶=۱۰۰)

| دوازده ماه منتهی به فروردین ماه ۱۳۸۷<br>نسبت به دوازده ماه منتهی به<br>فروردین ماه ۱۳۸۶ | فروردین ماه ۱۳۸۷ نسبت به<br>ماه مشابه سال قبل | دوره<br>گروه                                       |
|---|---|--|
| ۱۷/۳  | ۲۱/۶  | شاخص کل  |
|   |   | گروه‌های اصلی :                                    |
| ۱۹/۴  | ۲۲/۲  | ۱- کشاورزی، دامداری و جنگلداری                     |
| ۷/۸   | ۲۶/۰  | ۲- ماهیگیری  |
| ۵/۸   | ۰/۸   | ۳- مواد معدنی                                      |
| ۱۶/۰  | ۲۱/۶  | ۴- محصولات صنعتی                                   |
| ۵/۱   | ۶/۰   | ۵- تامین برق، گاز و آب                             |
| ۱۵/۴  | ۱۷/۲  | ۶- تعمیر وسایل نقلیه موتوری                        |
| ۱۹/۳  | ۲۶/۲  | ۷- هتل و رستوران                                   |
| ۱۵/۸  | ۱۸/۳  | ۸- حمل و نقل، انبارداری و ارتباطات                 |
| ۴/۵   | ۰/۰   | ۹- واسطه‌گری‌های مالی                              |
| ۲۲/۹  | ۲۸/۴  | ۱۰- مستغلات، اجاره و فعالیت‌های کار و کسب          |
| ۱۵/۲  | ۱۴/۰  | ۱۱- آموزش  |
| ۲۲/۰  | ۲۴/۰  | ۱۲- بهداشت و مددکاری اجتماعی                       |
| ۱۵/۰  | ۲۷/۳  | ۱۳- سایر فعالیت‌های خدمات عمومی، اجتماعی و شخصی    |
|   |   | گروه‌های اختصاصی :                                 |
| ۱۹/۱  | ۲۲/۳  | ۱- محصولات کشاورزی، دامداری، جنگلداری و ماهیگیری   |
| ۱۵/۴  | ۲۰/۷  | ۲- مواد معدنی، محصولات صنعتی و تامین برق، گاز و آب |
| ۱۸/۳  | ۲۲/۱  | ۳- خدمات   |