



بانک مرکزی جمهوری اسلامی ایران
مدیریت کل آمارهای اقتصادی
اداره آمار اقتصادی
دایره شاخص بهای تولیدکننده

شاخص بهای تولیدکننده در ایران

بهمن ماه ۱۳۸۷

(۱۰۰ = ۱۳۷۶)

«نقل مطالب فقط با ذکر ماخذ مجاز است»


اسفند ماه ۱۳۸۷


www.cbi.ir

بسمه تعالی

درصد تغییر شاخص کل بهای تولید کننده در ایران

($100 = 1376$)

افزایش 

ثابت 

کاهش 

دی ماه ۱۳۸۷ نسبت به ماه قبل



۰/۲

بهمن ماه ۱۳۸۷ نسبت به ماه قبل



۰/۵

دی ماه ۱۳۸۷ نسبت به ماه مشابه سال قبل



۱۹/۹

بهمن ماه ۱۳۸۷ نسبت به ماه مشابه سال قبل



۱۷/۳

ده ماه اول سال ۱۳۸۷ نسبت به دوره



مشابه سال قبل

۲۳/۰

یازده ماه اول سال ۱۳۸۷ نسبت به دوره



مشابه سال قبل

۲۲/۴

دوازده ماه منتهی به بهمن ماه ۱۳۸۷ نسبت به






دوازده ماه منتهی به بهمن ماه ۱۳۸۶

۲۲/۲

خلاصه نتایج شاخص بهای تولید کننده در ایران

بهمن ماه ۱۳۸۷

(۱۰۰ = ۱۳۷۶)

افزایش 
ثابت 
کاهش 

درصد تغییر نسبت به :				گروه
ماه مشابه سال قبل	ماه قبل			
۱۷/۳ 	۰/۵ 			شاخص کل
گروه‌های اصلی :				
۲۶/۲ 	۱/۲ 			۱- کشاورزی، دامداری و جنگلداری
۲۹/۸ 	۰/۱ 			۲- ماهیگیری
۱۳/۱ 	۱/۷ 			۳- مواد معدنی
۱۰/۷ 	۱/۱ 			۴- محصولات صنعتی
۲/۳ 	۰/۵ 			۵- تامین برق، گاز و آب
۱۹/۵ 	۰/۳ 			۶- تعمیر وسایل نقلیه موتوری
۲۶/۹ 	۰/۴ 			۷- هتل و رستوران
۸/۰ 	۰/۴ 			۸- حمل و نقل، انبارداری و ارتباطات
۸/۳ 	۰/۸ 			۹- واسطه‌گری‌های مالی
۲۶/۲ 	۰/۶ 			۱۰- مستغلات، اجاره و فعالیت‌های کار و کسب
۱۶/۰ 	۰/۰ 			۱۱- آموزش
۲۴/۱ 	۰/۳ 			۱۲- بهداشت و مددکاری اجتماعی
۳۰/۳ 	۰/۷ 			۱۳- سایر فعالیت‌های خدمات عمومی، اجتماعی و شخصی
گروه‌های اختصاصی :				
۲۶/۲ 	۱/۱ 			۱- کشاورزی، دامداری، جنگلداری و ماهیگیری
۱۰/۱ 	۱/۰ 			۲- مواد معدنی، محصولات صنعتی و تامین برق، گاز و آب
۱۹/۳ 	۰/۵ 			۳- خدمات

شاخص بهای تولید کننده در ایران

بهمن ماه ۱۳۸۷

(۱۰۰ = ۱۳۷۶)

شاخص بهای تولید کننده در ایران در بهمن ماه ۱۳۸۷ به عدد ۵۱۹/۲ رسید که نسبت به ماه قبل معادل ۰/۵ درصد کاهش ولی نسبت به ماه مشابه سال گذشته برابر ۱۷/۳ درصد افزایش داشته است (جدول شماره ۱ و ۴).

شاخص مذکور، طی یازده ماه اول سال جاری به میزان ۲۲/۴ درصد نسبت به دوره مشابه سال قبل افزایش یافت (جدول شماره ۴).

شاخص بهای تولید کننده در ایران، در دوازده ماه منتهی به بهمن ماه ۱۳۸۷ نسبت به دوازده ماه منتهی به بهمن ماه ۱۳۸۶ معادل ۲۲/۲ درصد افزایش نشان می‌دهد (جدول شماره ۴).

در ماه مورد گزارش، پایین آمدن شاخص بهای اقلام و گروه‌های سبزی‌های برگی، پسته صادراتی، دام زنده و شیر، تخم‌مرغ، ماهی آب‌های جنوب، سالامبور صادراتی، خاویار صادراتی، کنجاله تخم پنبه، تفاله چغندر قند، انواع الیاف، قالی و قالیچه دستباف، روغن خام، انواع روغن موتور و روغن صنعتی، اسید سولفوریک مصرف داخله، آهن و فولاد، مس صادراتی، شمش گرد آلومینیوم، آلومینیوم خالص، سیم افشان و کابل آلومینیومی بیشترین اثر را در کاهش شاخص بهای تولیدکننده در ایران داشت. ضمناً در این ماه، شاخص بهای تعدادی از اقلام و گروه‌ها نظیر دانه آفتابگردان، مرغ، ماهی آب‌های شمال، گوشت مرغ، انواع نان، پی وی سی مصرف داخله، بنزن صادراتی، پروپان و بوتان صادراتی، مس مفتول، بخاری گازسوز، بلیط مسافرت با هواپیما داخل کشور و بیمه شخص ثالث افزایش یافت.

گروه‌های اختصاصی

۱- کشاورزی، دامداری، جنگلداری و ماهیگیری

در ماه مورد بررسی، پایین آمدن شاخص بهای اقلام و گروه‌هایی مانند سبزی‌های برگی معادل ۵/۴ درصد، پسته صادراتی ۳/۹ درصد، دام زنده و شیر ۳/۵ درصد، تخم‌مرغ ۳/۱ درصد، ماهی آب‌های جنوب ۳/۳ درصد موجب گرید تا شاخص بهای گروه اختصاصی کشاورزی، دامداری، جنگلداری و ماهیگیری نسبت به ماه قبل به میزان ۱/۱ درصد کاهش نشان دهد. در این گروه، شاخص بهای تعدادی از اقلام و گروه‌ها مانند دانه آفتابگردان برابر ۳/۹ درصد، مرغ ۵/۹ درصد و ماهی آب‌های شمال ۵/۷ درصد افزایش یافت.

شاخص بهای گروه مذکور، معادل ۲۶/۲ درصد از عدد شاخص ماه مشابه سال گذشته بالاتر بوده است (جداول شماره ۱ و ۴).

۲- مواد معدنی، محصولات صنعتی و تامین برق، گاز و آب

در بهمن ماه ۱۳۸۷، شاخص بهای گروه اختصاصی مواد معدنی، محصولات صنعتی و تامین برق، گاز و آب برابر ۱/۰ درصد نسبت به ماه قبل کاهش نشان داد که بیشتر ناشی از پایین آمدن شاخص بهای اقلام و گروه‌های سالامبور صادراتی به میزان ۳/۹ درصد، خاویار صادراتی ۷/۹ درصد، کنجاله تخم پنبه ۴۱/۶ درصد، تفاله چغندر قند ۱۶/۱ درصد، انواع الیاف ۶/۸ درصد، قالی و قالیچه دستباف ۲/۹ درصد، روغن خام ۲۶/۰ درصد، انواع روغن موتور و روغن صنعتی از ۱۵/۸ درصد الی ۲۹/۱ درصد، اسید سولفوریک مصرف داخله ۳۶/۵ درصد، آهن و فولاد ۵/۸ درصد، مس صادراتی ۱۴/۴ درصد، شمش گرد آلومینیوم ۳۷/۰ درصد، آلومینیوم خالص ۳۹/۲ درصد، سیم افشان ۲۰/۲ درصد و کابل آلومینیومی ۸/۷ درصد بود. ضمناً در این گروه، شاخص بهای تعدادی از اقلام و گروه‌ها مانند گوشت مرغ معادل ۳/۲ درصد، انواع نان ۱/۵ درصد، پی وی سی مصرف داخله ۳۴/۸ درصد، بنزن صادراتی

۱۹/۸ درصد، پروپان و بوتان صادراتی به ترتیب ۱۱/۵ درصد و ۱۳/۴ درصد، مس مفتول ۱۵/۱ درصد و بخاری گازسوز ۹/۸ درصد بالا رفت.

شاخص بهای گروه مزبور، در مقایسه با ماه مشابه سال قبل به میزان ۱۰/۱ درصد افزایش یافت (جدول شماره ۱ و ۴).

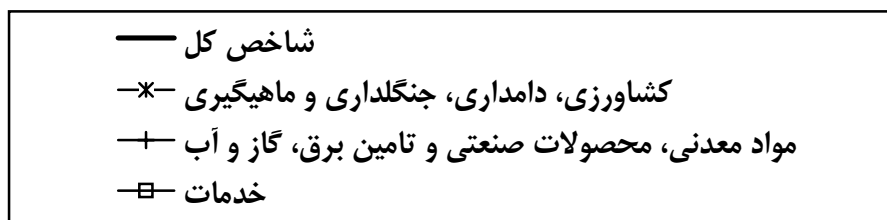
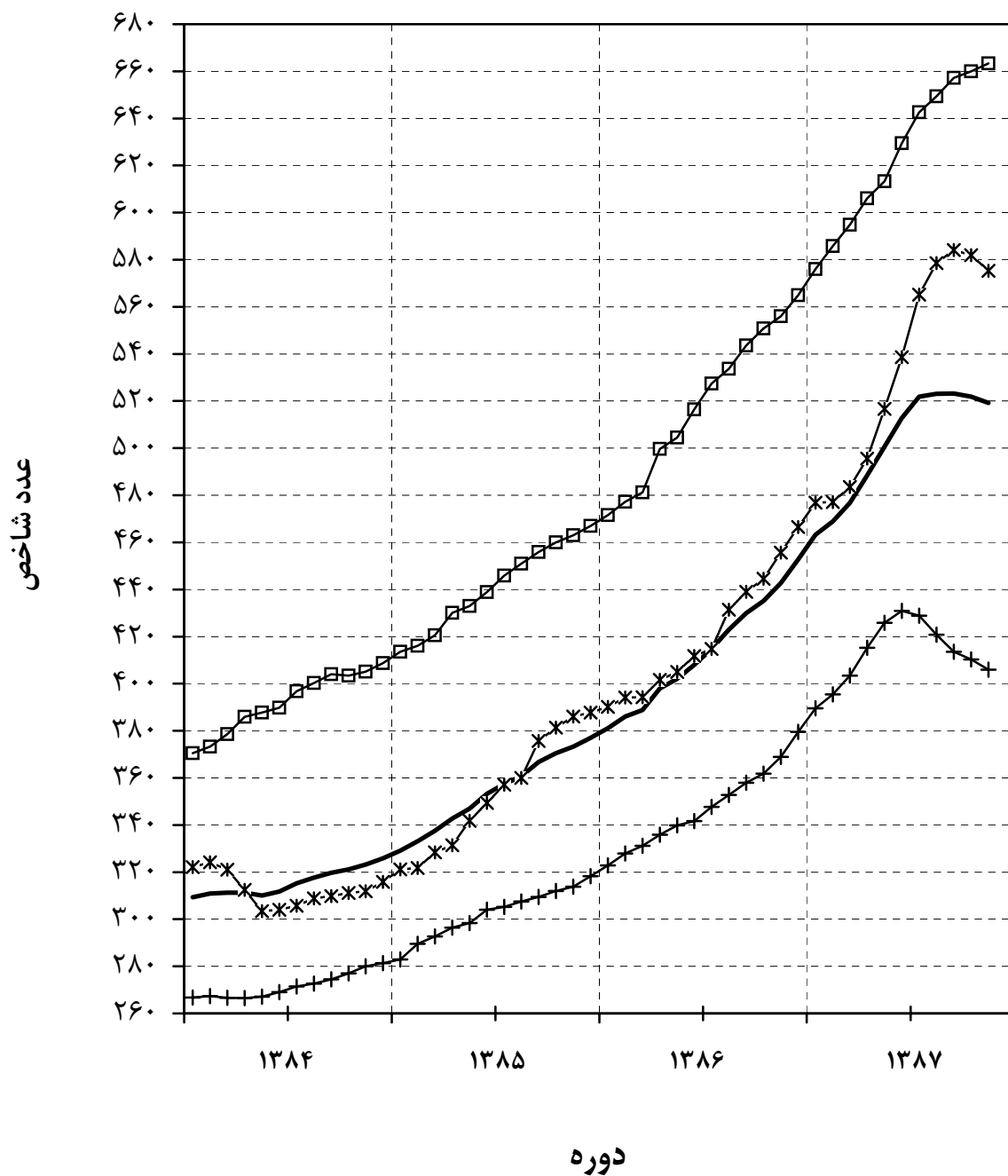
۳- خدمات

در ماه مورد گزارش، بالا رفتن شاخص بهای بلیط مسافرت با هواپیما داخل کشور برابر ۶/۰ درصد و بیمه شخص ثالث ۱/۶ درصد تاثیر بسزایی در افزایش شاخص بهای گروه اختصاصی خدمات معادل ۰/۵ درصد نسبت به ماه قبل داشت.

شاخص بهای گروه خدمات، برابر ۱۹/۳ درصد نسبت به ماه مشابه سال گذشته بالا رفت (جدول شماره ۱ و ۴).

شاخص بهای تولید کننده در ایران

(۱۳۷۶ = ۱۰۰)



جدول شماره ۱
شاخص بهای تولید کننده در ایران
اعداد شاخص و درصد تغییر آن ها
بهمن ماه ۱۳۸۷
(۱۳۷۶=۱۰۰)

درصد تغییر				عدد شاخص بهمن ماه ۱۳۸۷	ضریب اهمیت سال پایه	گروه
بهمن ماه ۱۳۸۶ نسبت به		بهمن ماه ۱۳۸۷ نسبت به				
ماه مشابه سال قبل	ماه قبل	ماه مشابه سال قبل	ماه قبل			
۱۸/۶	۱/۷	۱۷/۳	-۰/۵	۵۱۹/۲	۱۰۰/۰۰	شاخص کل
						گروه‌های اصلی و منتخب فرعی*:
۱۸/۱	۲/۴	۲۶/۲	-۱/۲	۵۷۴/۲	۲۳/۱۹	۱- کشاورزی، دامداری و جنگلداری
۱۷/۷	۲/۱	۲۶/۴	-۱/۱	۵۷۴/۲	۲۲/۹۴	کشاورزی، دامداری و خدمات وابسته
۱۱/۵	۰/۸	۴۲/۳	-۰/۲	۶۶۰/۲	۱۲/۵۶	کشاورزی
۱۵/۳	۰/۳	۳۵/۶	۰/۰	۵۷۸/۰	۵/۲۳	غلات، حبوب و سایر محصولات
۱۳/۱	۰/۳	۶۱/۵	-۰/۱	۶۲۸/۶	۳/۵۰	غلات
۰/۱	۰/۷	۲۵/۸	۰/۰	۶۱۱/۱	۰/۳۹	حبوب
۲۵/۲	۰/۰	۳۲/۶	۱/۶	۴۷۶/۷	۰/۳۴	دانه‌های روغنی
۲۵/۶	۰/۰	-۲۴/۱	۰/۰	۴۲۲/۵	۱/۰۰	سایر
۲/۲	۱/۷	۵۶/۷	-۰/۸	۷۸۹/۳	۳/۳۱	سبزی‌ها
-۱۶/۰	۰/۰	۸۵/۷	۰/۰	۶۵۷/۹	۰/۶۷	سبزی‌های جالیزی
۱۰/۶	۱/۱	۲۶/۸	-۰/۳	۷۴۰/۷	۰/۸۷	سبزی‌های بوته‌ای
۵/۸	۸/۹	۲۹/۹	-۵/۴	۷۰۳/۲	۰/۴۷	سبزی‌های برگ‌ی
-۱۸/۶	۱/۸	۶۶/۹	۰/۱	۶۹۶/۰	۰/۲۱	سبزی‌های ریشه‌ای
۷/۱	۰/۱	۸۱/۸	۰/۰	۹۶۴/۵	۱/۰۹	سایر سبزی‌ها
۱۶/۳	۰/۸	۳۷/۶	۰/۳	۶۶۱/۲	۴/۰۲	میوه، خشکبار، ادویه و چای
-۰/۴	۲/۵	-۸/۷	۱/۰	۴۶۲/۸	۰/۸۵	مرکبات
۲۳/۱	۰/۰	۶۰/۴	۰/۰	۹۳۲/۹	۱/۶۲	میوه‌های دانه‌دار و هسته‌دار
۱۲/۱	۱/۰	۳۳/۴	۱/۰	۴۷۳/۹	۱/۳۳	خشکبار
۹۸/۱	۰/۱	۴۰/۹	-۱/۰	۵۵۳/۹	۰/۲۲	ادویه و چای
۲۷/۰	۳/۷	۶/۲	-۲/۸	۴۷۶/۳	۱۰/۰۹	دامداری
۲۹/۱	۶/۶	۲/۵	-۳/۷	۵۲۸/۶	۶/۴۸	دام زنده
۲۰/۰	۰/۱	۱۵/۹	-۲/۶	۴۱۰/۵	۱/۷۵	شیر
۲۲/۹	-۷/۳	۱۷/۳	۱/۹	۳۵۶/۲	۱/۸۶	سایر حیوانات و محصولات حیوانی
۴/۷	۰/۰	۶/۹	۰/۰	۲۵۷/۱	۰/۲۹	خدمات وابسته به کشاورزی و دامداری
۵۸/۵	۳۱/۰	۹/۵	-۲/۶	۵۷۱/۹	۰/۲۵	جنگلداری
۱۵/۶	۱۱/۸	۲۹/۸	۰/۱	۶۳۹/۱	۰/۴۲	۲- ماهیگیری
-۰/۳	۱۱/۶	-۱۳/۱	-۱/۷	۲۵۷/۸	۰/۹۴	۳- مواد معدنی
۱۸/۴	۱/۹	۱۰/۷	-۱/۱	۴۱۱/۳	۴۵/۱۷	۴- محصولات صنعتی
۱۸/۸	۲/۱	۱۶/۹	۰/۲	۴۷۸/۹	۱۱/۲۱	محصولات غذایی و آشامیدنی‌ها
						گوشت و محصولات گوشتی، کمپوت و کنسرو، روغن‌های حیوانی و نباتی
۲۳/۱	۲/۸	۱۱/۳	۰/۱	۴۹۵/۲	۵/۶۶	لبنیات
۱۷/۰	۰/۶	۳۰/۷	۰/۶	۴۷۱/۰	۱/۵۹	آرد گندم، نشاسته و محصولات نشاسته‌ای و غذاهای آماده برای حیوانات
۱۷/۸	۱/۹	۱۹/۸	-۱/۳	۴۹۱/۴	۰/۶۶	سایر محصولات غذایی
۱۲/۲	۱/۴	۲۲/۶	۰/۵	۴۶۴/۹	۲/۹۰	آشامیدنی‌ها
۸/۵	۰/۹	۹/۱	۰/۰	۳۵۹/۹	۰/۴۰	محصولات توتون و تنباکو
۸/۷	۰/۹	۴/۹	۰/۰	۳۱۷/۲	۰/۱۷	

* - در برخی از گروه‌ها تمامی زیرگروه‌های مربوط ذکر نگردیده است، لذا جمع ضرایب اهمیت زیرگروه‌ها با ضریب اهمیت گروه اندکی تفاوت دارد.

درصد تغییر				عدد شاخص بهمن ماه ۱۳۸۷	ضریب اهمیت سال پایه	گروه
بهمن ماه ۱۳۸۶ نسبت به		بهمن ماه ۱۳۸۷ نسبت به				
ماه قبل	ماه مشابه سال قبل	ماه قبل	ماه مشابه سال قبل			
۱۸/۹	۱/۲	۱۳/۲	-۰/۵	۳۰۷/۶	۴/۹۴	منسوجات
۱۲/۹	-۰/۶	۹/۱	۱/۳	۲۳۸/۳	۱/۹۹	ریسندگی و بافندگی
۲۳/۳	۲/۵	۱۴/۲	-۲/۰	۳۷۵/۷	۱/۸۹	سایر منسوجات
۱۹/۴	۱/۱	۱۷/۳	۰/۰	۳۱۶/۲	۱/۰۶	کالاهای کشباف و قلاب باف
۱۲/۵	۰/۶	۱۶/۰	-۰/۵	۲۳۷/۱	۲/۵۲	انواع پوشاک
۲۲/۱	۲/۰	۲۰/۳	۰/۷	۲۶۹/۷	۱/۶۹	چرم و محصولات چرمی
۱۲/۸	-۰/۳	۱۷/۳	-۰/۷	۳۸۴/۴	۰/۵۴	چوب و محصولات چوبی
۲۴/۶	۳/۹	۲۲/۹	-۱/۱	۳۹۰/۸	۰/۴۹	کاغذ و محصولات کاغذی
۱۵/۵	۰/۰	۱۵/۰	۰/۹	۳۷۴/۶	۰/۳۰	انتشارات
۱۴/۳	-۰/۱	۱۳/۵	-۵/۳	۶۵۲/۱	۱/۹۸	دوده صنعتی و فرآورده‌های نفتی تصفیه شده
۲۵/۵	۳/۰	-۱/۹	۱/۵	۴۸۵/۹	۳/۸۰	مواد شیمیایی و پتروشیمی
۱۵/۵	۰/۷	۸/۱	-۱/۰	۳۳۸/۷	۰/۸۷	محصولات لاستیکی و پلاستیکی
۱۵/۸	۱/۳	۵۱/۰	۰/۰	۶۱۴/۳	۲/۲۳	محصولات کانی غیر فلزی
۲۱/۱	۲/۲	-۱۱/۳	-۶/۲	۵۰۴/۵	۴/۱۵	فلزات اساسی
						محصولات فلزی فابریکی بجز ماشین‌آلات و تجهیزات
۱۹/۲	۰/۸	۲۶/۷	-۰/۳	۴۷۷/۵	۰/۹۱	ماشین‌آلات
۱۵/۷	۱/۲	۱۲/۶	۰/۴	۲۸۲/۲	۲/۹۳	ترانسفورماتور و تجهیزات الکتریکی
۱۰/۰	-۰/۸	۴/۴	-۲/۸	۴۰۲/۹	۰/۹۴	رادیو، تلویزیون و دستگاه‌ها و وسایل ارتباطی
-۸/۳	۳/۶	-۰/۸	۰/۰	۱۱۰/۱	۰/۳۸	ابزار پزشکی، ابزار اپتیکی و ابزار و وسایل اندازه‌گیری و بازمینی
۲۱/۷	۲/۵	۹/۷	-۰/۲	۳۲۴/۲	۰/۱۲	وسایل نقلیه موتوری و قطعات آن
۳/۵	۰/۸	۹/۸	۰/۲	۲۱۷/۹	۳/۴۱	سایر تجهیزات حمل و نقل
۱۸/۶	۰/۳	۹/۳	۲/۳	۱۸۸/۴	۰/۳۷	میلان و مصنوعات طبقه‌بندی نشده در جای دیگر
۳۰/۷	۹/۰	-۱/۳	-۲/۱	۵۴۱/۱	۱/۱۹	۵- تامین برق، گاز و آب
۶/۶	۰/۲	۲/۳	۰/۵	۳۴۸/۸	۱/۸۰	۶- تعمیر وسایل نقلیه موتوری
۱۵/۸	۱/۲	۱۹/۵	۰/۳	۵۴۴/۹	۰/۳۲	۷- هتل و رستوران
۲۱/۸	۱/۹	۲۶/۹	۰/۴	۶۸۶/۷	۰/۷۳	۸- حمل و نقل، انبارداری و ارتباطات
۱۷/۹	۰/۳	۸/۰	۰/۴	۴۸۹/۷	۱۰/۵۳	حمل و نقل زمینی
۱۸/۳	۰/۲	۷/۳	۰/۲	۵۰۱/۰	۹/۳۸	حمل و نقل هوایی
۲۵/۲	۲/۷	۱۸/۸	۳/۸	۶۲۲/۵	۰/۴۲	پست و مخابرات
۰/۴	۰/۲	۹/۳	۰/۱	۲۲۹/۵	۰/۵۹	۹- واسطه‌گری‌های مالی
-۰/۱	-۰/۷	۸/۳	۰/۸	۹۳۵/۴	۱/۱۷	۱۰- مستغلات، اجاره و فعالیت‌های کار و کسب
۲۵/۴	۱/۶	۲۶/۲	۰/۶	۷۵۲/۳	۱۱/۱۹	۱۱- آموزش
۱۳/۹	۰/۰	۱۶/۰	۰/۰	۸۷۳/۸	۰/۵۹	۱۲- بهداشت و مددکاری اجتماعی
۲۴/۹	۱/۳	۲۴/۱	۰/۳	۸۰۹/۱	۲/۲۳	۱۳- سایر فعالیت‌های خدمات عمومی، اجتماعی و شخصی
۱۷/۲	۰/۸	۳۰/۳	۰/۷	۷۱۳/۷	۱/۷۲	گروه‌های اختصاصی:
۱۸/۰	۲/۵	۲۶/۲	-۱/۱	۵۷۵/۳	۲۳/۶۱	۱- کشاورزی، دامداری، جنگلداری و ماهیگیری
۱۷/۶	۲/۰	۱۰/۱	-۱/۰	۴۰۶/۰	۴۷/۹۱	۲- مواد معدنی، محصولات صنعتی و تامین برق، گاز و آب
۲۰/۱	۰/۹	۱۹/۳	۰/۵	۶۶۳/۳	۲۸/۴۸	۳- خدمات

جدول شماره ۲

شاخص بهای تولید کننده در ایران

اعداد شاخص کل، گروه‌های اصلی و گروه‌های اختصاصی

(۱۳۷۶=۱۰۰)

گروه‌های اختصاصی			گروه‌های اصلی													شاخص کل	گروه دوره
خدمات	مواد معدنی، محصولات صنعتی و تامین برق، گاز و آب	کشاورزی، دامداری، جنگلداری و ماهیگیری	سایر فعالیت‌های خدمات عمومی، اجتماعی و شخصی*	بهداشت و مددکاری اجتماعی	آموزش	مستغلات، اجاره و فعالیت‌های کار و کسب	واسطه‌گری‌های مالی	حمل و نقل، انبارداری و ارتباطات	هتل و رستوران	تعمیر وسایل نقلیه موتوری*	تامین برق، گاز و آب	محصولات صنعتی	مواد معدنی*	ماهگیری*	کشاورزی، دامداری و جنگلداری		
۲۴/۶	۲۰/۵	۲۳/۰		۱۴/۳	۱۹/۸	۲۴/۴	۶۱/۸	۱۸/۶	۱۹/۳		۱۱/۰	۲۱/۰	۲۷/۰		۲۲/۹	۲۲/۱	۱۳۷۰
۳۰/۸	۲۶/۴	۲۹/۲		۲۰/۴	۲۸/۲	۳۰/۴	۶۹/۰	۲۴/۷	۲۶/۰		۱۹/۰	۲۶/۸	۳۴/۹		۲۹/۲	۲۸/۲	۱۳۷۱
۳۷/۶	۳۳/۳	۳۵/۸		۲۷/۶	۴۱/۲	۳۶/۴	۷۷/۰	۳۲/۲	۳۳/۷		۲۴/۶	۳۳/۷	۳۶/۹		۳۵/۸	۳۴/۹	۱۳۷۲
۴۶/۳	۴۶/۲	۴۶/۹		۳۸/۰	۵۸/۱	۴۴/۴	۷۷/۴	۴۵/۵	۴۴/۶		۴۵/۴	۴۶/۳	۴۱/۳		۴۶/۹	۴۶/۴	۱۳۷۳
۶۱/۶	۶۹/۱	۷۴/۱		۵۳/۵	۷۴/۱	۵۶/۸	۹۹/۲	۶۵/۸	۶۴/۹		۵۵/۹	۶۹/۸	۶۵/۸		۷۴/۱	۶۸/۵	۱۳۷۴
۸۰/۰	۸۹/۰	۸۷/۸		۷۶/۱	۹۴/۵	۷۶/۵	۹۹/۶	۸۴/۲	۸۴/۹		۶۶/۹	۹۰/۱	۹۰/۰		۸۷/۸	۸۶/۵	۱۳۷۵
۱۰۰/۰	۱۰۰/۰	۱۰۰/۰	۱۰۰/۰	۱۰۰/۰	۱۰۰/۰	۱۰۰/۰	۱۰۰/۰	۱۰۰/۰	۱۰۰/۰	۱۰۰/۰	۱۰۰/۰	۱۰۰/۰	۱۰۰/۰	۱۰۰/۰	۱۰۰/۰	۱۰۰/۰	۱۳۷۶
۱۱۷/۲	۱۱۷/۷	۱۲۲/۷	۱۱۸/۰	۱۲۲/۷	۱۱۰/۴	۱۱۹/۳	۱۰۰/۲	۱۱۵/۳	۱۲۵/۷	۱۲۱/۱	۱۳۱/۴	۱۱۷/۰	۱۲۲/۸	۱۲۸/۰	۱۲۲/۶	۱۱۸/۷	۱۳۷۷
۱۳۹/۷	۱۴۶/۲	۱۵۲/۷	۱۴۱/۸	۱۵۳/۶	۱۳۲/۰	۱۳۹/۲	۱۲۰/۱	۱۳۸/۱	۱۵۶/۷	۱۴۶/۶	۱۶۶/۸	۱۴۵/۷	۱۳۰/۵	۱۵۲/۵	۱۵۲/۷	۱۴۵/۹	۱۳۷۸
۱۶۲/۰	۱۶۹/۰	۱۸۰/۱	۱۷۰/۸	۱۸۳/۷	۱۶۸/۹	۱۶۴/۴	۱۵۶/۶	۱۵۲/۱	۱۸۵/۲	۱۶۱/۹	۱۹۰/۸	۱۶۸/۵	۱۵۲/۸	۱۹۰/۸	۱۸۰/۰	۱۶۹/۶	۱۳۷۹
۱۹۹/۴	۱۷۸/۰	۱۹۵/۲	۲۱۶/۵	۲۱۳/۷	۲۲۴/۲	۱۹۵/۸	۲۶۷/۷	۱۸۸/۳	۲۱۰/۰	۱۷۸/۷	۲۱۱/۶	۱۷۷/۳	۱۴۶/۱	۲۱۱/۸	۱۹۴/۹	۱۸۸/۱	۱۳۸۰
۲۳۸/۲	۱۹۵/۷	۲۱۹/۴	۲۴۲/۰	۲۵۱/۴	۲۷۵/۹	۲۳۴/۱	۳۷۰/۳	۲۲۳/۱	۲۴۶/۷	۲۰۱/۲	۲۲۶/۰	۱۹۵/۵	۱۵۱/۲	۲۶۰/۷	۲۱۸/۷	۲۱۳/۴	۱۳۸۱
۲۹۱/۱	۲۱۷/۱	۲۵۳/۷	۳۰۲/۹	۲۹۵/۵	۳۳۳/۶	۲۷۸/۸	۵۹۸/۱	۲۶۶/۸	۲۸۹/۵	۲۳۶/۳	۲۶۶/۷	۲۱۶/۴	۱۵۷/۷	۲۷۲/۹	۲۵۳/۳	۲۴۶/۸	۱۳۸۲
۳۴۵/۲	۲۴۹/۲	۲۹۹/۲	۳۵۷/۶	۳۵۰/۹	۴۰۹/۹	۳۳۱/۷	۸۰۱/۴	۳۰۴/۷	۳۳۵/۹	۲۸۰/۲	۳۱۵/۱	۲۴۸/۲	۱۷۰/۶	۳۳۴/۳	۲۹۸/۶	۲۸۸/۳	۱۳۸۳
۳۹۲/۰	۲۷۱/۷	۳۱۲/۵	۴۰۵/۱	۴۲۲/۰	۴۹۴/۳	۳۸۰/۶	۸۴۸/۹	۳۴۲/۳	۳۷۷/۹	۳۲۳/۹	۳۱۷/۷	۲۷۱/۴	۱۹۸/۸	۳۸۵/۳	۳۱۱/۲	۳۱۵/۶	۱۳۸۴
۴۴۱/۳	۳۰۲/۵	۳۵۳/۵	۴۵۳/۵	۴۹۸/۳	۶۰۵/۴	۴۴۱/۴	۸۴۵/۶	۳۷۶/۱	۴۲۵/۶	۳۷۶/۵	۳۱۷/۷	۳۰۲/۶	۲۶۸/۱	۴۰۴/۰	۳۵۲/۶	۳۵۴/۰	۱۳۸۵
۵۱۸/۹	۳۴۷/۳	۴۲۰/۷	۵۱۶/۴	۶۰۵/۷	۷۰۰/۱	۵۳۸/۹	۸۸۶/۶	۴۳۲/۴	۵۰۳/۶	۴۳۳/۹	۳۳۲/۵	۳۴۹/۲	۲۸۸/۴	۴۲۹/۳	۴۲۰/۶	۴۱۳/۵	۱۳۸۶
۵۵۶/۰	۳۶۸/۹	۴۵۵/۷	۵۴۷/۷	۶۵۲/۲	۷۵۳/۳	۵۹۶/۰	۸۶۲/۹	۴۵۳/۵	۵۴۱/۰	۴۵۶/۱	۳۴۱/۱	۳۷۱/۶	۲۹۶/۸	۴۹۲/۳	۴۵۵/۱	۴۴۲/۷	۱۳۸۶
۵۶۴/۹	۳۷۹/۵	۴۶۶/۵	۵۵۹/۱	۶۶۰/۰	۷۵۳/۵	۶۰۷/۴	۸۶۱/۲	۴۶۰/۴	۵۶۱/۳	۴۶۸/۸	۳۴۰/۶	۳۸۲/۶	۳۰۶/۴	۵۱۷/۲	۴۶۵/۶	۴۵۲/۸	بهمین اسفند
۵۷۶/۰	۳۸۹/۶	۴۷۶/۹	۶۲۷/۷	۶۶۷/۸	۷۵۳/۵	۶۱۹/۱	۸۶۳/۵	۴۶۳/۰	۵۸۴/۰	۴۷۵/۲	۳۴۰/۶	۳۹۳/۶	۲۹۳/۰	۴۷۷/۱	۴۷۶/۹	۴۶۳/۳	۱۳۸۷
۵۸۵/۸	۳۹۵/۵	۴۷۷/۱	۶۵۰/۷	۶۸۵/۴	۷۵۳/۵	۶۳۰/۸	۸۷۰/۷	۴۶۷/۳	۵۹۹/۹	۴۸۵/۱	۳۴۰/۶	۳۹۹/۸	۲۹۳/۶	۴۷۷/۶	۴۷۷/۱	۴۶۸/۹	فروردین اردیبهشت
۵۹۴/۸	۴۰۳/۴	۴۸۳/۵	۶۵۵/۸	۷۰۶/۳	۷۵۳/۵	۶۳۶/۲	۹۳۸/۴	۴۷۱/۵	۶۲۲/۷	۴۹۳/۹	۳۴۰/۶	۴۰۸/۷	۲۶۷/۶	۴۶۷/۴	۴۸۳/۸	۴۷۶/۸	خرداد
۶۰۶/۰	۴۱۵/۲	۴۹۵/۶	۶۶۲/۲	۷۳۹/۹	۷۵۳/۷	۶۴۹/۴	۱۰۰۰/۵	۴۷۱/۳	۶۳۷/۴	۵۰۲/۷	۳۴۲/۶	۴۲۱/۰	۲۷۶/۰	۴۷۸/۱	۴۹۶/۰	۴۸۸/۵	تیر
۶۱۳/۳	۴۲۵/۸	۵۱۶/۷	۶۶۸/۷	۷۵۳/۸	۷۵۴/۶	۶۶۲/۲	۱۰۰۷/۱	۴۷۱/۸	۶۴۵/۸	۵۰۹/۰	۳۴۷/۲	۴۳۲/۱	۲۷۵/۱	۵۰۴/۳	۵۱۶/۹	۵۰۰/۶	مرداد
۶۲۹/۴	۴۳۰/۹	۵۳۸/۶	۶۷۸/۵	۷۶۹/۴	۷۶۱/۵	۶۹۵/۸	۹۹۲/۸	۴۷۵/۶	۶۴۹/۳	۵۱۸/۴	۳۴۷/۲	۴۳۷/۳	۲۸۱/۴	۵۷۰/۵	۵۳۸/۰	۵۱۲/۸	شهریور
۶۴۲/۶	۴۲۸/۹	۵۶۵/۲	۶۹۹/۷	۷۸۹/۱	۸۰۰/۷	۷۱۲/۶	۹۶۶/۴	۴۸۵/۴	۶۶۰/۸	۵۲۵/۰	۳۴۷/۲	۴۳۵/۵	۲۶۹/۷	۶۱۰/۶	۵۶۴/۴	۵۲۱/۹	مهر
۶۴۹/۴	۴۲۱/۰	۵۷۸/۶	۷۰۳/۳	۷۹۵/۴	۸۲۸/۹	۷۲۲/۹	۹۳۱/۵	۴۹۲/۱	۶۷۱/۵	۵۳۴/۱	۳۴۷/۲	۴۲۷/۴	۲۵۵/۹	۶۳۶/۲	۵۷۷/۵	۵۲۳/۲	آبان
۶۵۷/۲	۴۱۳/۶	۵۸۴/۱	۷۰۶/۲	۸۰۲/۰	۸۷۴/۳	۷۴۰/۷	۸۹۹/۹	۴۹۲/۹	۶۷۸/۰	۵۳۸/۳	۳۴۷/۲	۴۱۹/۶	۲۵۶/۴	۶۶۰/۲	۵۸۲/۷	۵۲۳/۲	آذر
۶۶۰/۰	۴۱۰/۳	۵۸۱/۹	۷۰۸/۶	۸۰۶/۵	۸۷۳/۸	۷۴۷/۷	۹۲۸/۳	۴۸۷/۹	۶۸۳/۸	۵۴۳/۰	۳۴۷/۲	۴۱۵/۹	۲۶۲/۳	۶۳۸/۴	۵۸۰/۹	۵۲۱/۹	دی
۶۶۳/۳	۴۰۶/۰	۵۷۵/۳	۷۱۳/۷	۸۰۹/۱	۸۷۳/۸	۷۵۲/۳	۹۳۵/۴	۴۸۹/۷	۶۸۶/۷	۵۴۴/۹	۳۴۸/۸	۴۱۱/۳	۲۵۷/۸	۶۳۹/۱	۵۷۴/۲	۵۱۹/۲	بهمین

* گروه جدید

جدول شماره ۳

شاخص بهای تولید کننده در ایران

اعداد شاخص کل به تفکیک ماه و درصد تغییر سالانه آن در سالهای مختلف

(۱۳۷۶=۱۰۰)

درصد تغییر سالانه*	متوسط سال	ماه												سال
		اسفند	بهمن	دی	آذر	آبان	مهر	شهریور	مرداد	تیر	خرداد	اردیبهشت	فروردین	
—	۱۸/۰	۱۹/۶	۱۹/۱	۱۸/۶	۱۸/۴	۱۸/۰	۱۷/۷	۱۷/۶	۱۷/۴	۱۷/۴	۱۷/۴	۱۷/۴	۱۷/۶	۱۳۶۹
۲۲/۶	۲۲/۱	۲۵/۰	۲۴/۱	۲۳/۴	۲۲/۸	۲۲/۱	۲۱/۸	۲۱/۶	۲۱/۵	۲۱/۲	۲۰/۹	۲۰/۶	۲۰/۱	۱۳۷۰
۲۷/۶	۲۸/۲	۳۱/۳	۳۰/۴	۲۹/۷	۲۸/۶	۲۸/۲	۲۸/۱	۲۸/۰	۲۷/۶	۲۷/۰	۲۶/۹	۲۶/۲	۲۶/۱	۱۳۷۱
۲۴/۰	۳۴/۹	۳۹/۶	۳۸/۳	۳۷/۲	۳۶/۵	۳۵/۲	۳۴/۸	۳۳/۸	۳۳/۵	۳۳/۲	۳۳/۰	۳۲/۴	۳۱/۸	۱۳۷۲
۳۲/۸	۴۶/۴	۵۵/۴	۵۲/۶	۵۰/۳	۴۸/۳	۴۷/۱	۴۷/۰	۴۴/۸	۴۳/۶	۴۳/۱	۴۲/۶	۴۱/۵	۴۰/۶	۱۳۷۳
۴۷/۵	۶۸/۵	۷۶/۴	۷۵/۳	۷۳/۸	۷۱/۶	۶۹/۷	۶۸/۶	۶۷/۷	۶۶/۰	۶۴/۷	۶۴/۲	۶۴/۴	۵۹/۳	۱۳۷۴
۲۶/۴	۸۶/۵	۹۲/۰	۹۱/۴	۸۹/۸	۸۹/۱	۸۷/۱	۸۶/۲	۸۵/۶	۸۵/۳	۸۴/۶	۸۴/۳	۸۲/۷	۸۰/۰	۱۳۷۵
۱۵/۶	۱۰۰/۰	۱۰۶/۵	۱۰۵/۹	۱۰۵/۱	۱۰۱/۵	۱۰۱/۰	۱۰۰/۷	۱۰۰/۵	۹۷/۹	۹۶/۸	۹۶/۰	۹۵/۰	۹۳/۴	۱۳۷۶
۱۸/۷	۱۱۸/۷	۱۲۶/۳	۱۲۵/۳	۱۲۴/۶	۱۲۱/۱	۱۲۰/۶	۱۱۹/۶	۱۱۸/۴	۱۱۵/۹	۱۱۴/۷	۱۱۴/۱	۱۱۲/۷	۱۱۱/۷	۱۳۷۷
۲۲/۹	۱۴۵/۹	۱۵۷/۷	۱۵۴/۷	۱۵۲/۷	۱۵۰/۳	۱۴۸/۵	۱۴۷/۳	۱۴۵/۵	۱۴۳/۶	۱۴۱/۶	۱۳۸/۳	۱۳۶/۱	۱۳۴/۴	۱۳۷۸
۱۶/۲	۱۶۹/۶	۱۷۸/۹	۱۷۴/۵	۱۷۳/۸	۱۷۳/۰	۱۷۱/۶	۱۶۹/۹	۱۶۹/۳	۱۶۸/۰	۱۶۶/۵	۱۶۵/۱	۱۶۳/۰	۱۶۲/۲	۱۳۷۹
۱۰/۹	۱۸۸/۱	۱۹۷/۱	۱۹۴/۱	۱۹۱/۸	۱۹۱/۳	۱۹۰/۰	۱۸۹/۲	۱۸۷/۳	۱۸۶/۴	۱۸۵/۴	۱۸۲/۶	۱۸۲/۱	۱۸۰/۴	۱۳۸۰
۱۳/۵	۲۱۳/۴	۲۲۷/۱	۲۲۵/۱	۲۲۱/۸	۲۱۹/۰	۲۱۶/۵	۲۱۲/۷	۲۱۲/۷	۲۱۰/۴	۲۰۸/۳	۲۰۴/۵	۲۰۲/۵	۲۰۰/۷	۱۳۸۱
۱۵/۶	۲۴۶/۸	۲۶۰/۱	۲۵۷/۳	۲۵۵/۰	۲۵۳/۶	۲۵۱/۰	۲۴۸/۲	۲۴۶/۴	۲۴۶/۸	۲۴۳/۲	۲۳۶/۹	۲۳۲/۹	۲۳۰/۳	۱۳۸۲
۱۶/۸	۲۸۸/۳	۳۰۵/۲	۳۰۳/۲	۳۰۰/۶	۲۹۷/۶	۲۹۴/۱	۲۹۱/۱	۲۸۵/۶	۲۸۴/۳	۲۷۹/۴	۲۷۷/۱	۲۷۳/۳	۲۶۸/۴	۱۳۸۳
۹/۵	۳۱۵/۶	۳۲۵/۸	۳۲۳/۲	۳۲۱/۱	۳۱۹/۷	۳۱۷/۶	۳۱۵/۲	۳۱۱/۷	۳۱۰/۰	۳۱۱/۳	۳۱۱/۳	۳۱۰/۹	۳۰۹/۳	۱۳۸۴
۱۲/۲	۳۵۴/۰	۳۷۷/۰	۳۷۳/۳	۳۷۰/۵	۳۶۶/۷	۳۶۰/۷	۳۵۷/۵	۳۵۳/۲	۳۴۷/۰	۳۴۲/۷	۳۳۷/۵	۳۳۳/۱	۳۲۹/۱	۱۳۸۵
۱۶/۸	۴۱۳/۵	۴۵۲/۸	۴۴۲/۷	۴۳۵/۱	۴۲۹/۹	۴۲۲/۹	۴۱۴/۷	۴۰۸/۰	۴۰۲/۱	۳۹۸/۰	۳۸۸/۸	۳۸۶/۱	۳۸۱/۱	۱۳۸۶
			۵۱۹/۲	۵۲۱/۹	۵۲۳/۲	۵۲۳/۲	۵۲۱/۹	۵۱۲/۸	۵۰۰/۶	۴۸۸/۵	۴۷۶/۸	۴۶۸/۹	۴۶۳/۳	۱۳۸۷

* - درصد تغییر از اعداد کامل محاسبه شده است.

جدول شماره ۴

شاخص بهای تولید کننده در ایران

درصد تغییر شاخص کل، گروه‌های اصلی و گروه‌های اختصاصی طی دوره دوازده ماهه

($1376=100$)

دوازده ماه منتهی به بهمن ماه ۱۳۸۷ نسبت به دوازده ماه منتهی به بهمن ماه ۱۳۸۶	یازده ماه اول سال ۱۳۸۷ نسبت به دوره مشابه سال قبل	بهمن ماه ۱۳۸۷ نسبت به ماه مشابه سال قبل	دوره گروه
۲۲/۲	۲۲/۴	۱۷/۳	شاخص کل
			گروه‌های اصلی :
۲۷/۵	۲۸/۱	۲۶/۲	۱- کشاورزی، دامداری و جنگلداری
۳۱/۶	۳۲/۹	۲۹/۸	۲- ماهیگیری
-۴/۲	-۵/۳	-۱۳/۱	۳- مواد معدنی
۲۰/۸	۲۰/۹	۱۰/۷	۴- محصولات صنعتی
۴/۲	۴/۰	۲/۳	۵- تامین برق، گاز و آب
۱۹/۵	۱۹/۷	۱۹/۵	۶- تعمیر وسایل نقلیه موتوری
۲۹/۴	۲۹/۹	۲۶/۹	۷- هتل و رستوران
۱۱/۹	۱۱/۴	۸/۰	۸- حمل و نقل، انبارداری و ارتباطات
۵/۲	۵/۷	۸/۳	۹- واسطه‌گری‌های مالی
۲۹/۱	۲۹/۲	۲۶/۲	۱۰- مستغلات، اجاره و فعالیت‌های کار و کسب
۱۴/۸	۱۴/۸	۱۶/۰	۱۱- آموزش
۲۵/۸	۲۶/۰	۲۴/۱	۱۲- بهداشت و مددکاری اجتماعی
۳۱/۵	۳۲/۶	۳۰/۳	۱۳- سایر فعالیت‌های خدمات عمومی، اجتماعی و شخصی
			گروه‌های اختصاصی :
۲۷/۶	۲۸/۲	۲۶/۲	۱- کشاورزی، دامداری، جنگلداری و ماهیگیری
۱۹/۸	۱۹/۸	۱۰/۱	۲- مواد معدنی، محصولات صنعتی و تامین برق، گاز و آب
۲۱/۴	۲۱/۵	۱۹/۳	۳- خدمات