



بانک مرکزی جمهوری اسلامی ایران
مدیریت کل آمارهای اقتصادی
اداره آمار اقتصادی
دایره شاخص بهای تولیدکننده

شاخص بهای تولیدکننده در ایران

اسفند ماه ۱۳۸۷

(۱۰۰ = ۱۳۷۶)


«نقل مطالب فقط با ذکر ماخذ مجاز است»


فروردین ماه ۱۳۸۸

www.cbi.ir

بسمه تعالی
درصد تغییر شاخص کل بهای تولید کننده در ایران

($100 = 1376$)

افزایش 

ثابت 

کاهش 

بهمن ماه ۱۳۸۷ نسبت به ماه قبل



۰/۵

اسفند ماه ۱۳۸۷ نسبت به ماه قبل



۰/۹

بهمن ماه ۱۳۸۷ نسبت به ماه مشابه سال قبل



۱۷/۳

اسفند ماه ۱۳۸۷ نسبت به ماه مشابه سال قبل



۱۵/۷

یازده ماه اول سال ۱۳۸۷ نسبت به دوره



مشابه سال قبل ۲۲/۴

متوسط سال ۱۳۸۷ نسبت به متوسط






سال ۱۳۸۶

۲۱/۸

خلاصه نتایج شاخص بهای تولید کننده در ایران

اسفند ماه ۱۳۸۷

(۱۰۰ = ۱۳۷۶)

افزایش 
ثابت 
کاهش 

درصد تغییر نسبت به :

ماه مشابه سال قبل	ماه قبل	گروه
۱۵/۷ 	۰/۹ 	شاخص کل
گروه‌های اصلی :		
۲۵/۶ 	۱/۹ 	۱- کشاورزی، دامداری و جنگلداری
۱۶/۰ 	۶/۱ 	۲- ماهیگیری
۱۵/۱ 	۰/۹ 	۳- مواد معدنی
۷/۹ 	۰/۴ 	۴- محصولات صنعتی
۲/۴ 	۰/۰ 	۵- تامین برق، گاز و آب
۱۹/۸ 	۳/۱ 	۶- تعمیر وسایل نقلیه موتوری
۲۳/۷ 	۱/۱ 	۷- هتل و رستوران
۸/۲ 	۱/۷ 	۸- حمل و نقل، انبارداری و ارتباطات
۷/۴ 	۱/۱ 	۹- واسطه‌گری‌های مالی
۲۴/۴ 	۰/۵ 	۱۰- مستغلات، اجاره و فعالیت‌های کار و کسب
۱۶/۰ 	۰/۰ 	۱۱- آموزش
۲۳/۹ 	۱/۱ 	۱۲- بهداشت و مددکاری اجتماعی
۲۹/۸ 	۱/۷ 	۱۳- سایر فعالیت‌های خدمات عمومی، اجتماعی و شخصی
گروه‌های اختصاصی :		
۲۵/۴ 	۱/۷ 	۱- کشاورزی، دامداری، جنگلداری و ماهیگیری
۷/۴ 	۰/۴ 	۲- مواد معدنی، محصولات صنعتی و تامین برق، گاز و آب
۱۸/۵ 	۰/۹ 	۳- خدمات

شاخص بهای تولید کننده در ایران

اسفند ماه ۱۳۸۷

(۱۰۰ = ۱۳۷۶)

شاخص بهای تولید کننده در ایران در اسفند ماه ۱۳۸۷ به عدد ۵۲۴/۰ رسید که نسبت به ماه قبل معادل ۰/۹ درصد و نسبت به ماه مشابه سال گذشته برابر ۱۵/۷ درصد افزایش داشته است (جداول شماره ۱ و ۴).

متوسط شاخص مذکور، در سال ۱۳۸۷ نسبت به متوسط سال ۱۳۸۶ به میزان ۲۱/۸ درصد افزایش یافت (جدول شماره ۴).

در ماه مورد گزارش، بالا رفتن شاخص بهای اقلام و گروه‌های دام زنده و شیر، مرغ، تخم‌مرغ، گوشت تازه، بنزن صادراتی، آمونیاک صادراتی، مواد اولیه پلاستیک و لاستیک مصنوعی، آجر فشاری، مس مفتول، بلیط مسافرت با اتوبوس و فعالیتهای پزشکی بیشترین اثر را در افزایش شاخص بهای تولیدکننده در ایران داشت. ضمناً در این ماه، شاخص بهای تعدادی از اقلام و گروه‌ها نظیر ماهی آبهای شمال و جنوب، سالامبور صادراتی، فرش پشمی دستباف مصرف داخلی، کارتن و مقوا، قیر مصرف داخلی، بوتان صادراتی، آجر نما، آهن و فولاد و کابل مسی کاهش یافت.

گروه‌های اختصاصی

۱- کشاورزی، دامداری، جنگلداری و ماهیگیری

در ماه مورد بررسی، شاخص بهای گروه اختصاصی کشاورزی، دامداری، جنگلداری و ماهیگیری معادل ۱/۷ درصد نسبت به ماه قبل افزایش نشان داد که بیشتر ناشی از بالا رفتن شاخص بهای اقلام و گروه‌هایی مانند دام زنده و شیر برابر ۳/۲ درصد، مرغ ۱۵/۶ درصد و تخم‌مرغ ۱۹/۲ درصد بود. ضمناً در این گروه، شاخص بهای ماهی آبهای شمال و جنوب به ترتیب معادل ۹/۳ درصد و ۵/۶ درصد کاهش یافت.

شاخص بهای گروه مذکور، به میزان ۲۵/۴ درصد از عدد شاخص ماه مشابه سال گذشته بالاتر بوده است (جداول شماره ۱ و ۴).

۲- مواد معدنی، محصولات صنعتی و تامین برق، گاز و آب

در اسفند ماه ۱۳۸۷، بالا رفتن شاخص بهای اقلام و گروه‌هایی نظیر گوشت تازه برابر ۴/۵ درصد، بنزن صادراتی ۲۶/۹ درصد، آمونیاک صادراتی ۴۴/۶ درصد، مواد اولیه پلاستیک و لاستیک مصنوعی ۷/۹ درصد، آجر فشاری ۷/۰ درصد و مس مفتول ۸/۲ درصد همراه با پایین آمدن شاخص بهای تعدادی از اقلام و گروه‌ها مانند سالامبور صادراتی معادل ۹/۵ درصد، فرش پشمی دستباف مصرف داخله ۶/۱ درصد، کارتن و مقوا ۴/۰ درصد، قیر مصرف داخله ۲/۳ درصد، بوتان صادراتی ۸/۹ درصد، آجر نما ۵/۹ درصد، آهن و فولاد ۲/۵ درصد و کابل مسی ۵/۰ درصد موجب گریدید تا شاخص بهای گروه اختصاصی مواد معدنی، محصولات صنعتی و تامین برق، گاز و آب افزایش اندکی به میزان ۰/۴ درصد نسبت به ماه قبل نشان دهد.

شاخص بهای گروه مزبور، در مقایسه با ماه مشابه سال قبل معادل ۷/۴ درصد افزایش یافت (جداول شماره ۱ و ۴).

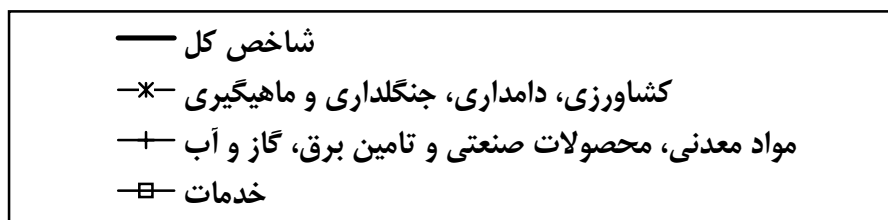
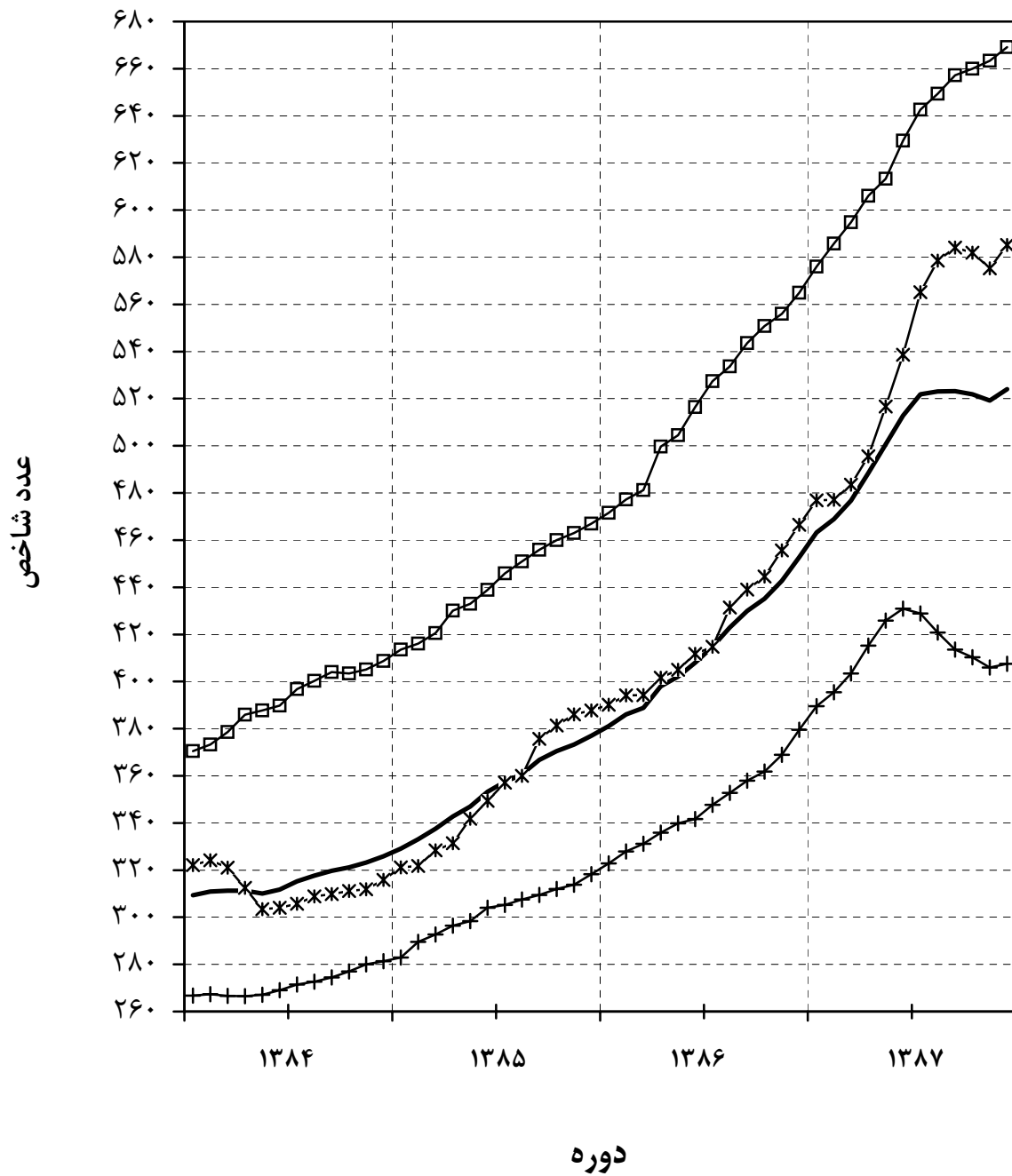
۳- خدمات

در ماه مورد گزارش، شاخص بهای گروه اختصاصی خدمات برابر $۰/۹$ درصد نسبت به ماه قبل افزایش نشان داد که بیشتر به سبب بالا رفتن شاخص بهای بلیط مسافرت با اتوبوس به میزان $۱۷/۰$ درصد و فعالیت‌های پزشکی $۱/۶$ درصد بود.

شاخص بهای گروه خدمات، معادل $۱۸/۵$ درصد نسبت به ماه مشابه سال گذشته بالا رفت (جدول شماره ۱ و ۴).

شاخص بهای تولید کننده در ایران

(۱۳۷۶ = ۱۰۰)



جدول شماره ۱
شاخص بهای تولید کننده در ایران
اعداد شاخص و درصد تغییر آن ها
اسفند ماه ۱۳۸۷
(۱۳۷۶=۱۰۰)

درصد تغییر				عدد شاخص اسفند ماه ۱۳۸۷	ضریب اهمیت سال پایه	گروه
اسفند ماه ۱۳۸۶ نسبت به		اسفند ماه ۱۳۸۷ نسبت به				
ماه مشابه سال قبل	ماه قبل	ماه مشابه سال قبل	ماه قبل			
۲۰/۱	۲/۳	۱۵/۷	۰/۹	۵۲۴/۰	۱۰۰/۰۰	شاخص کل
						گروه‌های اصلی و منتخب فرعی*:
۲۰/۴	۲/۳	۲۵/۶	۱/۹	۵۸۴/۹	۲۳/۱۹	۱- کشاورزی، دامداری و جنگلداری
۲۰/۳	۲/۶	۲۵/۵	۱/۸	۵۸۴/۸	۲۲/۹۴	کشاورزی، دامداری و خدمات وابسته
۱۰/۸	۰/۵	۴۲/۳	۰/۵	۶۶۳/۸	۱۲/۵۶	کشاورزی
۱۵/۴	۰/۱	۳۵/۴	-۰/۱	۵۷۷/۷	۵/۲۳	غلات، حبوب و سایر محصولات
۱۳/۱	۰/۰	۶۱/۵	۰/۰	۶۲۸/۶	۳/۵۰	غلات
۱/۲	۱/۱	۲۳/۶	-۰/۶	۶۰۷/۲	۰/۳۹	حبوب
۲۵/۲	۰/۰	۳۲/۶	۰/۰	۴۷۶/۷	۰/۳۴	دانه‌های روغنی
۲۵/۷	۰/۰	-۲۴/۱	۰/۰	۴۲۲/۵	۱/۰۰	سایر
۰/۳	۱/۲	۵۷/۵	۱/۷	۸۰۲/۵	۳/۳۱	سبزی‌ها
-۱۶/۰	۰/۰	۸۵/۷	۰/۰	۶۵۷/۹	۰/۶۷	سبزی‌های جالیزی
۸/۰	۱/۶	۲۶/۸	۱/۵	۷۵۲/۰	۰/۸۷	سبزی‌های بوته‌ای
-۲/۵	۴/۴	۳۷/۵	۱۰/۵	۷۷۷/۱	۰/۴۷	سبزی‌های برگی
-۱۸/۶	-۰/۲	۶۴/۹	-۱/۴	۶۸۶/۱	۰/۲۱	سبزی‌های ریشه‌ای
۷/۲	۰/۱	۸۱/۸	۰/۱	۹۶۵/۱	۱/۰۹	سایر سبزی‌ها
۱۵/۹	۰/۴	۳۷/۲	۰/۱	۶۶۱/۹	۴/۰۲	میوه، خشکبار، ادویه و چای
-۱/۴	۱/۳	-۹/۳	۰/۷	۴۶۶/۰	۰/۸۵	مرکبات
۲۳/۱	۰/۰	۶۰/۴	۰/۰	۹۳۲/۹	۱/۶۲	میوه‌های دانه‌دار و هسته‌دار
۱۲/۹	۰/۵	۳۲/۷	۰/۰	۴۷۳/۸	۱/۳۳	خشکبار
۸۵/۷	-۰/۱	۴۱/۴	۰/۳	۵۵۵/۵	۰/۲۲	ادویه و چای
۳۴/۹	۵/۳	۵/۰	۴/۱	۴۹۵/۸	۱۰/۰۹	دامداری
۳۸/۳	۵/۱	۰/۶	۳/۱	۵۴۵/۰	۶/۴۸	دام زنده
۲۳/۱	۲/۷	۱۷/۲	۳/۹	۴۲۶/۵	۱/۷۵	شیر
۲۹/۳	۹/۴	۱۷/۴	۹/۵	۳۹۰/۱	۱/۸۶	سایر حیوانات و محصولات حیوانی
۴/۷	۰/۰	۶/۹	۰/۰	۲۵۷/۱	۰/۲۹	خدمات وابسته به کشاورزی و دامداری
۲۹/۵	-۱۹/۱	۴۱/۲	۴/۴	۵۹۶/۸	۰/۲۵	جنگلداری
۱۷/۸	۵/۱	۱۶/۰	-۶/۱	۶۰۰/۱	۰/۴۲	۲- ماهیگیری
۸/۰	۳/۲	-۱۵/۱	۰/۹	۲۶۰/۰	۰/۹۴	۳- مواد معدنی
۲۰/۰	۳/۰	۷/۹	۰/۴	۴۱۲/۹	۴۵/۱۷	۴- محصولات صنعتی
۱۹/۵	۳/۱	۱۵/۵	۱/۹	۴۸۷/۸	۱۱/۲۱	محصولات غذایی و آشامیدنی‌ها
						گوشت و محصولات گوشتی، کمپوت و کنسرو، روغن‌های حیوانی و نباتی
۲۳/۸	۴/۹	۹/۳	۲/۹	۵۰۹/۸	۵/۶۶	لبنیات
۱۷/۷	۰/۹	۳۱/۸	۱/۹	۴۷۹/۸	۱/۵۹	آرد گندم، نشاسته و محصولات نشاسته‌ای و غذاهای آماده برای حیوانات
۱۸/۲	۰/۳	۱۹/۵	۰/۰	۴۹۱/۵	۰/۶۶	سایر محصولات غذایی
۱۲/۳	۰/۹	۲۱/۸	۰/۲	۴۶۵/۹	۲/۹۰	آشامیدنی‌ها
۱۲/۰	۳/۲	۶/۱	۰/۳	۳۶۱/۰	۰/۴۰	محصولات توتون و تنباکو
۸/۷	۰/۰	۴/۹	۰/۰	۳۱۷/۲	۰/۱۷	

* - در برخی از گروه‌ها تمامی زیرگروه‌های مربوط ذکر نگردیده است، لذا جمع ضرایب اهمیت زیرگروه‌ها با ضریب اهمیت گروه اندکی تفاوت دارد.

درصد تغییر				عدد شاخص اسفند ماه ۱۳۸۷	ضریب اهمیت سال پایه	گروه
اسفند ماه ۱۳۸۶ نسبت به		اسفند ماه ۱۳۸۷ نسبت به				
ماه مشابه سال قبل	ماه قبل	ماه مشابه سال قبل	ماه قبل			
۱۸/۷	۲/۹	۹/۳	-۰/۷	۳۰۵/۶	۴/۹۴	منسوجات
۱۱/۳	۰/۳	۷/۳	-۱/۳	۲۳۵/۳	۱/۹۹	ریسندگی و بافندگی
۲۵/۴	۴/۹	۸/۰	-۰/۸	۳۷۲/۸	۱/۸۹	سایر منسوجات
۱۶/۱	۲/۶	۱۴/۹	۰/۵	۳۱۷/۹	۱/۰۶	کالاهای کشیاف و قلاب باف
۱۰/۹	۱/۷	۱۴/۲	۰/۱	۲۳۷/۴	۲/۵۲	انواع پوشاک
۲۳/۲	۱/۷	۱۸/۴	۰/۰	۲۶۹/۷	۱/۶۹	چرم و محصولات چرمی
۱۲/۰	۱/۳	۱۵/۸	۰/۰	۳۸۴/۳	۰/۵۴	چوب و محصولات چوبی
۲۸/۶	۴/۱	۱۵/۴	-۲/۳	۳۸۱/۹	۰/۴۹	کاغذ و محصولات کاغذی
۱/۷	۰/۰	۱۵/۰	۰/۰	۳۷۴/۶	۰/۳۰	انتشارات
۲۳/۵	۸/۰	۴/۸	-۰/۳	۶۵۰/۴	۱/۹۸	دوده صنعتی و فرآورده‌های نفتی تصفیه شده
۲۸/۵	۲/۱	-۳/۲	۰/۸	۴۸۹/۶	۳/۸۰	مواد شیمیایی و پتروشیمی
۱۵/۵	۰/۰	۸/۰	-۰/۱	۳۳۸/۴	۰/۸۷	محصولات لاستیکی و پلاستیکی
۱۷/۱	۱/۲	۴۹/۱	-۰/۱	۶۱۳/۸	۲/۲۳	محصولات کانی غیر فلزی
۲۱/۷	۲/۴	-۱۵/۰	-۱/۹	۴۹۵/۰	۴/۱۵	فلزات اساسی
						محصولات فلزی فابریکی بجز ماشین‌آلات و تجهیزات
۱۹/۶	۰/۵	۲۵/۸	-۰/۲	۴۷۶/۷	۰/۹۱	ماشین‌آلات
۱۴/۴	۰/۲	۱۲/۳	۰/۰	۲۸۲/۲	۲/۹۳	ترانسفورماتور و تجهیزات الکتریکی
۱۵/۵	۴/۹	-۱/۷	-۱/۳	۳۹۷/۸	۰/۹۴	راديو، تلویزیون و دستگاه‌ها و وسایل ارتباطی
-۸/۳	۰/۰	-۰/۱	۰/۷	۱۱۰/۹	۰/۳۸	ابزار پزشکی، ابزار اپتیکی و ابزار و وسایل اندازه‌گیری و بازمینی
۱۹/۰	-۰/۲	۱۰/۷	۰/۶	۳۲۶/۲	۰/۱۲	وسایل نقلیه موتوری و قطعات آن
۳/۷	۰/۵	۱۰/۳	۱/۰	۲۲۰/۰	۳/۴۱	سایر تجهیزات حمل و نقل
۱۹/۴	۰/۹	۸/۵	۰/۱	۱۸۸/۵	۰/۳۷	میلان و مصنوعات طبقه‌بندی نشده در جای دیگر
۳۸/۸	۱۰/۵	-۸/۸	۲/۱	۵۵۲/۶	۱/۱۹	۵- تامین برق، گاز و آب
۶/۲	-۰/۱	۲/۴	۰/۰	۳۴۸/۸	۱/۸۰	۶- تعمیر وسایل نقلیه موتوری
۱۷/۲	۲/۸	۱۹/۸	۳/۱	۵۶۱/۸	۰/۳۲	۷- هتل و رستوران
۲۴/۰	۳/۸	۲۳/۷	۱/۱	۶۹۴/۴	۰/۷۳	۸- حمل و نقل، انبارداری و ارتباطات
۱۷/۷	۱/۵	۸/۲	۱/۷	۴۹۸/۲	۱۰/۵۳	حمل و نقل زمینی
۱۸/۰	۱/۷	۷/۵	۱/۸	۵۱۰/۲	۹/۳۸	حمل و نقل هوایی
۲۴/۶	-۰/۱	۱۹/۷	۰/۶	۶۲۶/۳	۰/۴۲	پست و مخابرات
۰/۹	۰/۵	۹/۵	۰/۷	۲۳۱/۱	۰/۵۹	۹- واسطه‌گری‌های مالی
۰/۰	-۰/۳	۷/۴	-۱/۱	۹۲۵/۲	۱/۱۷	۱۰- مستغلات، اجاره و فعالیت‌های کار و کسب
۲۷/۵	۱/۹	۲۴/۴	۰/۵	۷۵۵/۹	۱۱/۱۹	۱۱- آموزش
۱۴/۰	۰/۰	۱۶/۰	۰/۰	۸۷۴/۰	۰/۵۹	۱۲- بهداشت و مددکاری اجتماعی
۲۴/۲	۱/۲	۲۳/۹	۱/۱	۸۱۷/۸	۲/۲۳	۱۳- سایر فعالیت‌های خدمات عمومی، اجتماعی و شخصی
۱۸/۷	۲/۱	۲۹/۸	۱/۷	۷۲۵/۵	۱/۷۲	گروه‌های اختصاصی:
۲۰/۳	۲/۴	۲۵/۴	۱/۷	۵۸۵/۲	۲۳/۶۱	۱- کشاورزی، دامداری، جنگلداری و ماهیگیری
۱۹/۲	۲/۹	۷/۴	۰/۴	۴۰۷/۵	۴۷/۹۱	۲- مواد معدنی، محصولات صنعتی و تامین برق، گاز و آب
۲۱/۰	۱/۶	۱۸/۵	۰/۹	۶۶۹/۲	۲۸/۴۸	۳- خدمات

جدول شماره ۲

شاخص بهای تولید کننده در ایران

اعداد شاخص کل، گروه‌های اصلی و گروه‌های اختصاصی

(۱۳۷۶=۱۰۰)

گروه‌های اختصاصی			گروه‌های اصلی													شاخص کل	گروه
خدمات	مواد معدنی، محصولات صنعتی و تامین برق، گاز و آب	کشاورزی، دامداری، جنگلداری و ماهیگیری	سایر فعالیت‌های خدمات عمومی، اجتماعی و شخصی*	بهداشت و مددکاری اجتماعی	آموزش	مستغلات، اجاره و فعالیت‌های کار و کسب	واسطه‌گری‌های مالی	حمل و نقل، انبارداری و ارتباطات	هتل و رستوران	تعمیر و وسایل نقلیه موتوری*	تامین برق، گاز و آب	محصولات صنعتی	مواد معدنی	ماهگیری*	کشاورزی، دامداری و جنگلداری		
۲۴/۶	۲۰/۵	۲۳/۰		۱۴/۳	۱۹/۸	۲۴/۴	۶۱/۸	۱۸/۶	۱۹/۳		۱۱/۰	۲۱/۰	۲۷/۰		۲۲/۹	۲۲/۱	۱۳۷۰
۳۰/۸	۲۶/۴	۲۹/۲		۲۰/۴	۲۸/۲	۳۰/۴	۶۹/۰	۲۴/۷	۲۶/۰		۱۹/۰	۲۶/۸	۳۴/۹		۲۹/۲	۲۸/۲	۱۳۷۱
۳۷/۶	۳۳/۳	۳۵/۸		۲۷/۶	۴۱/۲	۳۶/۴	۷۷/۰	۳۲/۲	۳۳/۷		۲۴/۶	۳۳/۷	۳۶/۹		۳۵/۸	۳۴/۹	۱۳۷۲
۴۶/۳	۴۶/۲	۴۶/۹		۳۸/۰	۵۸/۱	۴۴/۴	۷۷/۴	۴۵/۵	۴۴/۶		۴۵/۴	۴۶/۳	۴۱/۳		۴۶/۹	۴۶/۴	۱۳۷۳
۶۱/۶	۶۹/۱	۷۴/۱		۵۳/۵	۷۴/۱	۵۶/۸	۹۹/۲	۶۵/۸	۶۴/۹		۵۵/۹	۶۹/۸	۶۵/۸		۷۴/۱	۶۸/۵	۱۳۷۴
۸۰/۰	۸۹/۰	۸۷/۸		۷۶/۱	۹۴/۵	۷۶/۵	۹۹/۶	۸۴/۲	۸۴/۹		۶۶/۹	۹۰/۱	۹۰/۰		۸۷/۸	۸۶/۵	۱۳۷۵
۱۰۰/۰	۱۰۰/۰	۱۰۰/۰	۱۰۰/۰	۱۰۰/۰	۱۰۰/۰	۱۰۰/۰	۱۰۰/۰	۱۰۰/۰	۱۰۰/۰	۱۰۰/۰	۱۰۰/۰	۱۰۰/۰	۱۰۰/۰	۱۰۰/۰	۱۰۰/۰	۱۰۰/۰	۱۳۷۶
۱۱۷/۲	۱۱۷/۷	۱۲۲/۷	۱۱۸/۰	۱۲۲/۷	۱۱۰/۴	۱۱۹/۳	۱۰۰/۲	۱۱۵/۳	۱۲۵/۷	۱۲۱/۱	۱۳۱/۴	۱۱۷/۰	۱۲۲/۸	۱۲۸/۰	۱۲۲/۶	۱۱۸/۷	۱۳۷۷
۱۳۹/۷	۱۴۶/۲	۱۵۲/۷	۱۴۱/۸	۱۵۳/۶	۱۳۲/۰	۱۳۹/۲	۱۲۰/۱	۱۳۸/۱	۱۵۶/۷	۱۴۶/۶	۱۶۶/۸	۱۴۵/۷	۱۳۰/۵	۱۵۲/۵	۱۵۲/۷	۱۴۵/۹	۱۳۷۸
۱۶۲/۰	۱۶۹/۰	۱۸۰/۱	۱۷۰/۸	۱۸۳/۷	۱۶۸/۹	۱۶۴/۴	۱۵۶/۶	۱۵۲/۱	۱۸۵/۲	۱۶۱/۹	۱۹۰/۸	۱۶۸/۵	۱۵۲/۸	۱۹۰/۸	۱۸۰/۰	۱۶۹/۶	۱۳۷۹
۱۹۹/۴	۱۷۸/۰	۱۹۵/۲	۲۱۶/۵	۲۱۳/۷	۲۲۴/۲	۱۹۵/۸	۲۶۷/۷	۱۸۸/۳	۲۱۰/۰	۱۷۸/۷	۲۱۱/۶	۱۷۷/۳	۱۴۶/۱	۲۱۱/۸	۱۹۴/۹	۱۸۸/۱	۱۳۸۰
۲۳۸/۲	۱۹۵/۷	۲۱۹/۴	۲۴۲/۰	۲۵۱/۴	۲۷۵/۹	۲۳۴/۱	۳۷۰/۳	۲۲۳/۱	۲۴۶/۷	۲۰۱/۲	۲۲۶/۰	۱۹۵/۵	۱۵۱/۲	۲۶۰/۷	۲۱۸/۷	۲۱۳/۴	۱۳۸۱
۲۹۱/۱	۲۱۷/۱	۲۵۳/۷	۳۰۲/۹	۲۹۵/۵	۳۳۳/۶	۲۷۸/۸	۵۹۸/۱	۲۶۶/۸	۲۸۹/۵	۲۳۶/۳	۲۶۶/۷	۲۱۶/۴	۱۵۷/۷	۲۷۲/۹	۲۵۳/۳	۲۴۶/۸	۱۳۸۲
۳۴۵/۲	۲۴۹/۲	۲۹۹/۲	۳۵۷/۶	۳۵۰/۹	۴۰۹/۹	۳۳۱/۷	۸۰۱/۴	۳۰۴/۷	۳۳۵/۹	۲۸۰/۲	۳۱۵/۱	۲۴۸/۲	۱۷۰/۶	۳۳۴/۳	۲۹۸/۶	۲۸۸/۳	۱۳۸۳
۳۹۲/۰	۲۷۱/۷	۳۱۲/۵	۴۰۵/۱	۴۲۲/۰	۴۹۴/۳	۳۸۰/۶	۸۴۸/۹	۳۴۲/۳	۳۷۷/۹	۳۲۳/۹	۳۱۷/۷	۲۷۱/۴	۱۹۸/۸	۳۸۵/۳	۳۱۱/۲	۳۱۵/۶	۱۳۸۴
۴۴۱/۳	۳۰۲/۵	۳۵۳/۵	۴۵۳/۵	۴۹۸/۳	۶۰۵/۴	۴۴۱/۴	۸۴۵/۶	۳۷۶/۱	۴۲۵/۶	۳۷۶/۵	۳۱۷/۷	۳۰۲/۶	۲۶۸/۱	۴۰۴/۰	۳۵۲/۶	۳۵۴/۰	۱۳۸۵
۵۱۸/۹	۳۴۷/۳	۴۲۰/۷	۵۱۶/۴	۶۰۵/۷	۷۰۰/۱	۵۳۸/۹	۸۸۶/۶	۴۳۲/۴	۵۰۳/۶	۴۳۳/۹	۳۳۲/۵	۳۴۹/۲	۲۸۸/۴	۴۲۹/۳	۴۲۰/۶	۴۱۳/۵	۱۳۸۶
۶۲۸/۹	۴۱۲/۳	۵۳۸/۲	۶۸۳/۴	۷۶۱/۹	۸۰۴/۷	۶۹۳/۸	۹۳۸/۳	۴۸۰/۶	۶۵۱/۲	۵۱۹/۳	۳۴۵/۴	۴۱۷/۹	۲۷۰/۷	۵۶۳/۳	۵۳۷/۸	۵۰۳/۷	۱۳۸۷
																	۱۳۸۶
۵۶۴/۹	۳۷۹/۵	۴۶۶/۵	۵۵۹/۱	۶۶۰/۰	۷۵۳/۵	۶۰۷/۴	۸۶۱/۲	۴۶۰/۴	۵۶۱/۳	۴۶۸/۸	۳۴۰/۶	۳۸۲/۶	۳۰۶/۴	۵۱۷/۲	۴۶۵/۶	۴۵۲/۸	اسفند
																	۱۳۸۷
۵۷۶/۰	۳۸۹/۶	۴۷۶/۹	۶۲۷/۷	۶۶۷/۸	۷۵۳/۵	۶۱۹/۱	۸۶۳/۵	۴۶۳/۰	۵۸۴/۰	۴۷۵/۲	۳۴۰/۶	۳۹۳/۶	۲۹۳/۰	۴۷۷/۱	۴۷۶/۹	۴۶۳/۳	فروردین
۵۸۵/۸	۳۹۵/۵	۴۷۷/۱	۶۵۰/۷	۶۸۵/۴	۷۵۳/۵	۶۳۰/۸	۸۷۰/۷	۴۶۷/۳	۵۹۹/۹	۴۸۵/۱	۳۴۰/۶	۳۹۹/۸	۲۹۳/۶	۴۷۷/۶	۴۷۷/۱	۴۶۸/۹	اردیبهشت
۵۹۴/۸	۴۰۳/۴	۴۸۳/۵	۶۵۵/۸	۷۰۶/۳	۷۵۳/۵	۶۳۶/۲	۹۳۸/۴	۴۷۱/۵	۶۲۲/۷	۴۹۳/۹	۳۴۰/۶	۴۰۸/۷	۲۶۷/۶	۴۶۷/۴	۴۸۳/۸	۴۷۶/۸	خرداد
۶۰۶/۰	۴۱۵/۲	۴۹۵/۶	۶۶۲/۲	۷۳۹/۹	۷۵۳/۷	۶۴۹/۴	۱۰۰۰/۵	۴۷۱/۳	۶۳۷/۴	۵۰۲/۷	۳۴۲/۶	۴۲۱/۰	۲۷۶/۰	۴۷۸/۱	۴۹۶/۰	۴۸۸/۵	تیر
۶۱۳/۳	۴۲۵/۸	۵۱۶/۷	۶۶۸/۷	۷۵۳/۸	۷۵۴/۶	۶۶۲/۲	۱۰۰۰/۷	۴۷۱/۸	۶۴۵/۸	۵۰۹/۰	۳۴۷/۲	۴۳۲/۱	۲۷۵/۱	۵۰۴/۳	۵۱۶/۹	۵۰۰/۶	مرداد
۶۲۹/۴	۴۳۰/۹	۵۳۸/۶	۶۷۸/۵	۷۶۹/۴	۷۶۱/۵	۶۹۵/۸	۹۹۲/۸	۴۷۵/۶	۶۴۹/۳	۵۱۸/۴	۳۴۷/۲	۴۳۷/۳	۲۸۱/۴	۵۷۰/۵	۵۳۸/۰	۵۱۲/۸	شهریور
۶۴۲/۶	۴۲۸/۹	۵۶۵/۲	۶۹۹/۷	۷۸۹/۱	۸۰۰/۷	۷۱۲/۶	۹۶۶/۴	۴۸۵/۴	۶۶۰/۸	۵۲۵/۰	۳۴۷/۲	۴۳۵/۵	۲۶۹/۷	۶۱۰/۶	۵۶۴/۴	۵۲۱/۹	مهر
۶۴۹/۴	۴۲۱/۰	۵۷۸/۶	۷۰۳/۳	۷۹۵/۴	۸۲۸/۹	۷۲۲/۹	۹۳۱/۵	۴۹۲/۱	۶۷۱/۵	۵۳۴/۱	۳۴۷/۲	۴۲۷/۴	۲۵۵/۹	۶۳۶/۲	۵۷۷/۵	۵۲۳/۲	آبان
۶۵۷/۲	۴۱۳/۶	۵۸۴/۱	۷۰۶/۲	۸۰۲/۰	۸۷۴/۳	۷۴۰/۷	۸۹۹/۹	۴۹۲/۹	۶۷۸/۰	۵۳۸/۳	۳۴۷/۲	۴۱۹/۶	۲۵۶/۴	۶۶۰/۲	۵۸۲/۷	۵۲۳/۲	آذر
۶۶۰/۰	۴۱۰/۳	۵۸۱/۹	۷۰۸/۶	۸۰۶/۵	۸۷۳/۸	۷۴۷/۷	۹۲۸/۳	۴۸۷/۹	۶۸۳/۸	۵۴۳/۰	۳۴۷/۲	۴۱۵/۹	۲۶۲/۳	۶۳۸/۴	۵۸۰/۹	۵۲۱/۹	دی
۶۶۳/۳	۴۰۶/۰	۵۷۵/۳	۷۱۳/۷	۸۰۹/۱	۸۷۳/۸	۷۵۲/۳	۹۳۵/۴	۴۸۹/۷	۶۸۶/۷	۵۴۴/۹	۳۴۸/۸	۴۱۱/۳	۲۵۷/۸	۶۳۹/۱	۵۷۴/۲	۵۱۹/۲	بهمن
۶۶۹/۲	۴۰۷/۵	۵۸۵/۲	۷۲۵/۵	۸۱۷/۸	۸۷۴/۰	۷۵۵/۹	۹۲۵/۲	۴۹۸/۲	۶۹۴/۴	۵۶۱/۸	۳۴۸/۸	۴۱۲/۹	۲۶۰/۰	۶۰۰/۱	۵۸۴/۹	۵۲۴/۰	اسفند

* گروه جدید

جدول شماره ۳

شاخص بهای تولید کننده در ایران

اعداد شاخص کل به تفکیک ماه و درصد تغییر سالانه آن در سالهای مختلف

(۱۳۷۶=۱۰۰)

درصد تغییر سالانه*	متوسط سال	ماه												سال
		اسفند	بهمن	دی	آذر	آبان	مهر	شهریور	مرداد	تیر	خرداد	اردیبهشت	فروردین	
—	۱۸/۰	۱۹/۶	۱۹/۱	۱۸/۶	۱۸/۴	۱۸/۰	۱۷/۷	۱۷/۶	۱۷/۴	۱۷/۴	۱۷/۴	۱۷/۴	۱۷/۶	۱۳۶۹
۲۲/۶	۲۲/۱	۲۵/۰	۲۴/۱	۲۳/۴	۲۲/۸	۲۲/۱	۲۱/۸	۲۱/۶	۲۱/۵	۲۱/۲	۲۰/۹	۲۰/۶	۲۰/۱	۱۳۷۰
۲۷/۶	۲۸/۲	۳۱/۳	۳۰/۴	۲۹/۷	۲۸/۶	۲۸/۲	۲۸/۱	۲۸/۰	۲۷/۶	۲۷/۰	۲۶/۹	۲۶/۲	۲۶/۱	۱۳۷۱
۲۴/۰	۳۴/۹	۳۹/۶	۳۸/۳	۳۷/۲	۳۶/۵	۳۵/۲	۳۴/۸	۳۳/۸	۳۳/۵	۳۳/۲	۳۳/۰	۳۲/۴	۳۱/۸	۱۳۷۲
۳۲/۸	۴۶/۴	۵۵/۴	۵۲/۶	۵۰/۳	۴۸/۳	۴۷/۱	۴۷/۰	۴۴/۸	۴۳/۶	۴۳/۱	۴۲/۶	۴۱/۵	۴۰/۶	۱۳۷۳
۴۷/۵	۶۸/۵	۷۶/۴	۷۵/۳	۷۳/۸	۷۱/۶	۶۹/۷	۶۸/۶	۶۷/۷	۶۶/۰	۶۴/۷	۶۴/۲	۶۴/۴	۵۹/۳	۱۳۷۴
۲۶/۴	۸۶/۵	۹۲/۰	۹۱/۴	۸۹/۸	۸۹/۱	۸۷/۱	۸۶/۲	۸۵/۶	۸۵/۳	۸۴/۶	۸۴/۳	۸۲/۷	۸۰/۰	۱۳۷۵
۱۵/۶	۱۰۰/۰	۱۰۶/۵	۱۰۵/۹	۱۰۵/۱	۱۰۱/۵	۱۰۱/۰	۱۰۰/۷	۱۰۰/۵	۹۷/۹	۹۶/۸	۹۶/۰	۹۵/۰	۹۳/۴	۱۳۷۶
۱۸/۷	۱۱۸/۷	۱۲۶/۳	۱۲۵/۳	۱۲۴/۶	۱۲۱/۱	۱۲۰/۶	۱۱۹/۶	۱۱۸/۴	۱۱۵/۹	۱۱۴/۷	۱۱۴/۱	۱۱۲/۷	۱۱۱/۷	۱۳۷۷
۲۲/۹	۱۴۵/۹	۱۵۷/۷	۱۵۴/۷	۱۵۲/۷	۱۵۰/۳	۱۴۸/۵	۱۴۷/۳	۱۴۵/۵	۱۴۳/۶	۱۴۱/۶	۱۳۸/۳	۱۳۶/۱	۱۳۴/۴	۱۳۷۸
۱۶/۲	۱۶۹/۶	۱۷۸/۹	۱۷۴/۵	۱۷۳/۸	۱۷۳/۰	۱۷۱/۶	۱۶۹/۹	۱۶۹/۳	۱۶۸/۰	۱۶۶/۵	۱۶۵/۱	۱۶۳/۰	۱۶۲/۲	۱۳۷۹
۱۰/۹	۱۸۸/۱	۱۹۷/۱	۱۹۴/۱	۱۹۱/۸	۱۹۱/۳	۱۹۰/۰	۱۸۹/۲	۱۸۷/۳	۱۸۶/۴	۱۸۵/۴	۱۸۲/۶	۱۸۲/۱	۱۸۰/۴	۱۳۸۰
۱۳/۵	۲۱۳/۴	۲۲۷/۱	۲۲۵/۱	۲۲۱/۸	۲۱۹/۰	۲۱۶/۵	۲۱۲/۷	۲۱۲/۷	۲۱۰/۴	۲۰۸/۳	۲۰۴/۵	۲۰۲/۵	۲۰۰/۷	۱۳۸۱
۱۵/۶	۲۴۶/۸	۲۶۰/۱	۲۵۷/۳	۲۵۵/۰	۲۵۳/۶	۲۵۱/۰	۲۴۸/۲	۲۴۶/۴	۲۴۶/۸	۲۴۳/۲	۲۳۶/۹	۲۳۲/۹	۲۳۰/۳	۱۳۸۲
۱۶/۸	۲۸۸/۳	۳۰۵/۲	۳۰۳/۲	۳۰۰/۶	۲۹۷/۶	۲۹۴/۱	۲۹۱/۱	۲۸۵/۶	۲۸۴/۳	۲۷۹/۴	۲۷۷/۱	۲۷۳/۳	۲۶۸/۴	۱۳۸۳
۹/۵	۳۱۵/۶	۳۲۵/۸	۳۲۳/۲	۳۲۱/۱	۳۱۹/۷	۳۱۷/۶	۳۱۵/۲	۳۱۱/۷	۳۱۰/۰	۳۱۱/۳	۳۱۱/۳	۳۱۰/۹	۳۰۹/۳	۱۳۸۴
۱۲/۲	۳۵۴/۰	۳۷۷/۰	۳۷۳/۳	۳۷۰/۵	۳۶۶/۷	۳۶۰/۷	۳۵۷/۵	۳۵۳/۲	۳۴۷/۰	۳۴۲/۷	۳۳۷/۵	۳۳۳/۱	۳۲۹/۱	۱۳۸۵
۱۶/۸	۴۱۳/۵	۴۵۲/۸	۴۴۲/۷	۴۳۵/۱	۴۲۹/۹	۴۲۲/۹	۴۱۴/۷	۴۰۸/۰	۴۰۲/۱	۳۹۸/۰	۳۸۸/۸	۳۸۶/۱	۳۸۱/۱	۱۳۸۶
۲۱/۸	۵۰۳/۷	۵۲۴/۰	۵۱۹/۲	۵۲۱/۹	۵۲۳/۲	۵۲۳/۲	۵۲۱/۹	۵۱۲/۸	۵۰۰/۶	۴۸۸/۵	۴۷۶/۸	۴۶۸/۹	۴۶۳/۳	۱۳۸۷

* - درصد تغییر از اعداد کامل محاسبه شده است.

جدول شماره ۴

شاخص بهای تولید کننده در ایران

درصد تغییر شاخص کل، گروه‌های اصلی و گروه‌های اختصاصی طی دوره دوازده ماهه

(۱۰۰=۱۳۷۶)

متوسط سال ۱۳۸۷	اسفند ماه ۱۳۸۷	دوره
نسبت به متوسط سال ۱۳۸۶	نسبت به ماه مشابه سال قبل	گروه
۲۱/۸	۱۵/۷	شاخص کل
		گروه‌های اصلی :
۲۷/۹	۲۵/۶	۱- کشاورزی، دامداری و جنگلداری
۳۱/۲	۱۶/۰	۲- ماهیگیری
-۶/۱	-۱۵/۱	۳- مواد معدنی
۱۹/۷	۷/۹	۴- محصولات صنعتی
۳/۹	۲/۴	۵- تامین برق، گاز و آب
۱۹/۷	۱۹/۸	۶- تعمیر وسایل نقلیه موتوری
۲۹/۳	۲۳/۷	۷- هتل و رستوران
۱۱/۱	۸/۲	۸- حمل و نقل، انبارداری و ارتباطات
۵/۸	۷/۴	۹- واسطه‌گری‌های مالی
۲۸/۷	۲۴/۴	۱۰- مستغلات، اجاره و فعالیت‌های کار و کسب
۱۴/۹	۱۶/۰	۱۱- آموزش
۲۵/۸	۲۳/۹	۱۲- بهداشت و مددکاری اجتماعی
۳۲/۳	۲۹/۸	۱۳- سایر فعالیت‌های خدمات عمومی، اجتماعی و شخصی
		گروه‌های اختصاصی :
۲۷/۹	۲۵/۴	۱- کشاورزی، دامداری، جنگلداری و ماهیگیری
۱۸/۷	۷/۴	۲- مواد معدنی، محصولات صنعتی و تامین برق، گاز و آب
۲۱/۲	۱۸/۵	۳- خدمات