



بانک مرکزی جمهوری اسلامی ایران
مدیریت کل آمارهای اقتصادی
اداره آمار اقتصادی
دایره شاخص بهای کالاهای وارداتی و صادراتی

شاخص بهای کالاهای صادراتی در ایران

اسفند ماه ۱۳۸۷

(۱۰۰ = ۱۳۷۶)


« نقل مطالب فقط با ذکر ماخذ مجاز است »

فروردین ماه ۱۳۸۸


www.cbi.ir


بسمه تعالی


درصد تغییر شاخص کل بهای کالاهای صادراتی در ایران ($1376=100$)


افزایش 


ثابت 


کاهش 



بهمن ماه ۱۳۸۷ نسبت به ماه قبل
۰/۱


اسفند ماه ۱۳۸۷ نسبت به ماه قبل
۰/۷


بهمن ماه ۱۳۸۷ نسبت به ماه
مشابه سال قبل
۶/۹


اسفند ماه ۱۳۸۷ نسبت به ماه
مشابه سال قبل
۹/۱


پازده ماه اول سال ۱۳۸۷ نسبت به دوره
مشابه سال قبل
۱۶/۳


متوسط سال ۱۳۸۷ نسبت به
متوسط سال ۱۳۸۶
۱۳/۹

خلاصه نتایج شاخص بهای کالاهای صادراتی در ایران

اسفند ماه ۱۳۸۷

(۱۳۷۶=۱۰۰)

افزایش 

ثابت 

کاهش 

درصد تغییر نسبت به

درصد تغییر نسبت به		گروه
ماه مشابه سال قبل	ماه قبل	
۹/۱ 	۰/۷ 	شاخص کل
گروه‌های اصلی :		
۵/۷ 	۳/۹ 	۱- محصولات حیوانی
۴۷/۹ 	۱/۵ 	۲- محصولات نباتی
۱۱/۱ 	۱/۱ 	۳- چربی‌ها و روغن‌های حیوانی و نباتی
۱۵/۴ 	۰/۶ 	۴- محصولات صنایع غذایی، نوشابه‌ها و توتون
۴۳/۴ 	۱/۴ 	۵- محصولات معدنی
۸/۲ 	۳/۴ 	۶- محصولات صنایع شیمیایی و صنایع وابسته
۳/۹ 	۲/۲ 	۷- مواد پلاستیک و کائوچو و مصنوعات آنها
۱۸/۹ 	۹/۵ 	۸- پوست و چرم و محصولات چرمی
۱/۲ 	۱/۲ 	۹- چوب و اشیای چوبی
۲۵/۹ 	۱/۰ 	۱۰- مواد نسجی و مصنوعات از این مواد
۱۸/۱ 	۰/۰ 	۱۱- انواع کفش
۱۳/۶ 	۰/۵ 	۱۲- مصنوعات ساخته شده از انواع سنگ
۲۶/۶ 	۰/۱ 	۱۳- فلزات معمولی و مصنوعات آنها
۲۰/۸ 	۰/۸ 	۱۴- ماشین‌آلات مکانیکی و ادوات برقی
۲/۲ 	۱/۴ 	۱۵- وسایل نقلیه زمینی و تجهیزات ترابری
۹/۵ 	۰/۷ 	۱۶- دستگاه‌های اپتیک، دقت‌سنجی و پزشکی

شاخص بهای کالاهای صادراتی در ایران

اسفند ماه ۱۳۸۷

(۱۰۰ = ۱۳۷۶)

شاخص بهای کالاهای صادراتی در ایران در اسفند ماه ۱۳۸۷ به عدد ۵۶۱/۶ رسید که نسبت به ماه قبل* معادل ۰/۷ درصد افزایش و نسبت به ماه مشابه سال قبل برابر ۹/۱ درصد کاهش داشته است (جدول شماره ۴۱).

متوسط شاخص بهای کالاهای صادراتی در ایران در سال ۱۳۸۷ نسبت به متوسط سال ۱۳۸۶ برابر ۱۳/۹ درصد افزایش نشان می دهد (جدول شماره ۴).

افزایش شاخص بهای کالاهای صادراتی در ایران طی اسفند ماه سال جاری نسبت به ماه قبل، عمدتاً در اثر بالا رفتن بهای تعدادی از اقلام نظیر بنزن به میزان ۲۶/۹ درصد، آمونیاک ۴۴/۶ درصد، فرش پشمی دستباف ۱/۳ درصد، کنسانتره اکسید روی ۱۳/۲ درصد، پسته ۱/۶ درصد، روده گوسفندی رتبه بندی شده ۶/۴ درصد، استات وینیل و پلیمرهای وابسته ۹/۴ درصد، رزین ها و صمغ های طبیعی ۱۴/۴ درصد، اتیلن ۴/۱ درصد، سیمان ۵/۰ درصد، زعفران و ماکارونی هریک به میزان ۱/۳ درصد و فرش ماشینی ۰/۸ درصد بوده است. ضمناً در این ماه، کاهش بهای اقلام سالامبور گوسفندی ۹/۵ درصد، بوتان ۸/۹ درصد، پروپان ۱/۱ درصد، گوگرد ۱۷/۱ درصد، انواع پوشاک ۰/۹ درصد و قیر ۱/۲ درصد نسبت به ماه قبل قابل ملاحظه می باشد.

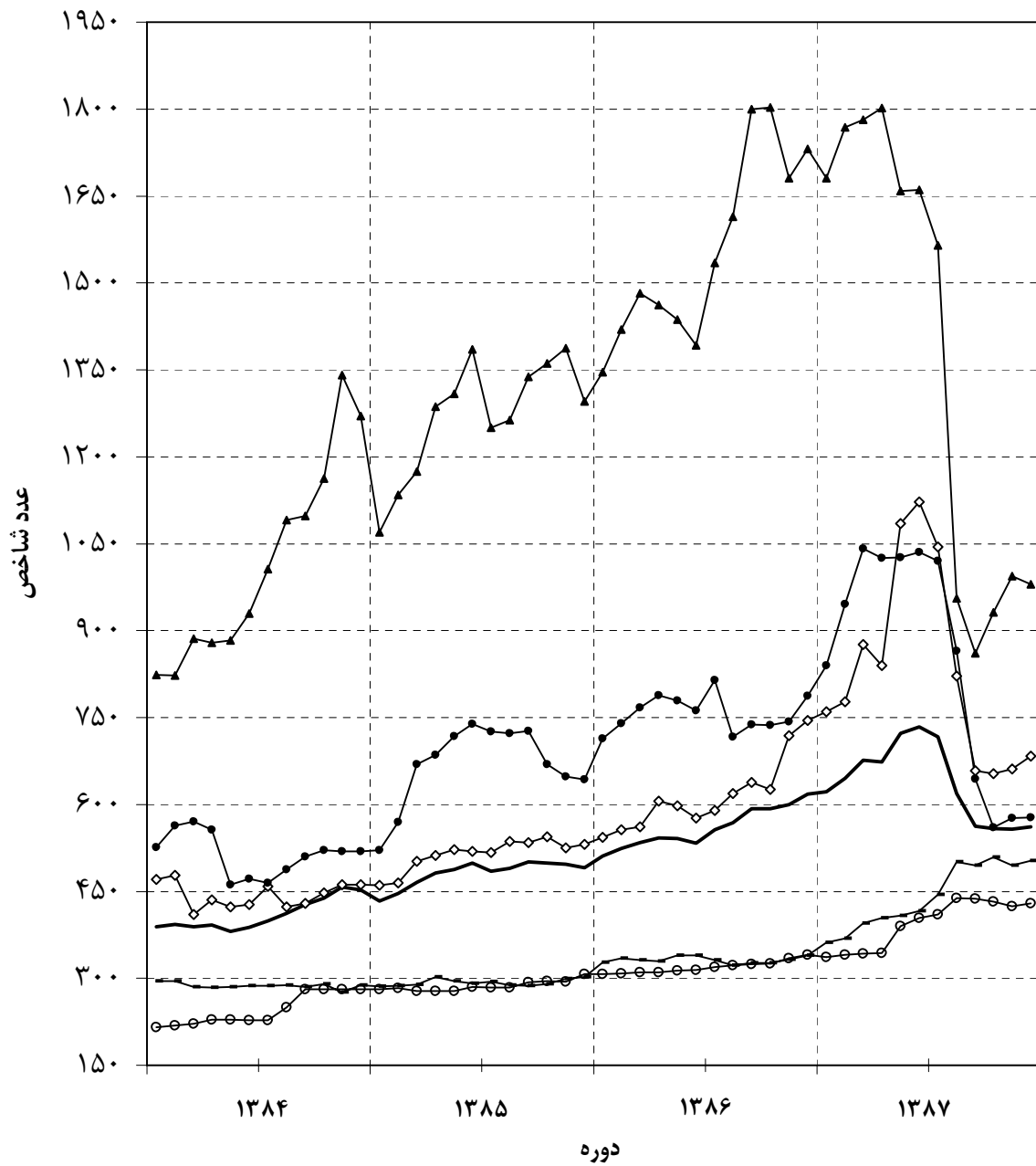
در اسفند ماه ۱۳۸۷ نسبت به ماه مشابه سال قبل، شاخص قیمت گروه های محصولات نباتی ۴۷/۹ درصد، محصولات صنایع غذایی، نوشابه ها و توتون ۱۵/۴ درصد، چوب و اشیای چوبی ۱/۲ درصد، مواد نسجی و مصنوعات از این مواد ۲۵/۹ درصد، انواع کفش ۱۸/۱ درصد، مصنوعات

* لازم به ذکر است که محاسبات شاخص بهای کالاهای صادراتی ریالی می باشد. در ماه مورد گزارش نسبت به ماه قبل، نرخ دلار معادل ۱/۳ درصد افزایش ولی نرخ یورو ۰/۱ درصد کاهش داشته است.

ساخته شده از انواع سنگ ۱۳/۶ درصد و دستگاه های اپتیک، دقت سنجی و پزشکی ۹/۵ درصد
افزایش ولی شاخص بهای گروه های محصولات حیوانی معادل ۵/۷ درصد، چربی ها و روغن های
حیوانی و نباتی ۱۱/۱ درصد، محصولات معدنی ۴۳/۴ درصد، محصولات صنایع شیمیایی و صنایع
وابسته ۸/۲ درصد، مواد پلاستیک و کائوچو و مصنوعات آن ها ۳/۹ درصد، پوست و چرم و
محصولات چرمی ۱۸/۹ درصد، فلزات معمولی و مصنوعات آن ها ۲۶/۶ درصد، ماشین آلات مکانیکی
و ادوات برقی ۲۰/۸ درصد و وسایل نقلیه زمینی و تجهیزات ترابری ۲/۲ درصد کاهش داشته است
(جدول شماره ۴۱).

شاخص بهای کالاهای صادراتی در ایران

(۱۳۷۶ = ۱۰۰)



- شاخص کل
- محصولات نباتی
- ◇— محصولات صنایع شیمیایی و صنایع وابسته
- مواد نسجی و مصنوعات از این مواد
- فلزات معمولی و مصنوعات آن ها
- ▲— محصولات معدنی

جدول شماره ۱
شاخص بهای کالاهای صادراتی در ایران
اعداد شاخص و درصد تغییر آن ها
اسفند ماه سال ۱۳۸۷
(۱۳۷۶=۱۰۰)

گروه	ضریب اهمیت سال پایه	عدد شاخص اسفند ماه ۱۳۸۷	درصد تغییر			
			اسفند ماه ۱۳۸۷ نسبت به		اسفند ماه ۱۳۸۶ نسبت به	
			ماه قبل ۱۳۸۷	ماه مشابه سال قبل	ماه قبل	ماه مشابه سال قبل
شاخص کل	۱۰۰/۰۰	۵۶۱/۶	۰/۷	-۹/۱	۳/۱	۲۵/۸
گروه‌های اصلی و منتخب فرعی*:						
۱- محصولات حیوانی	۱/۸۵	۶۴۹/۶	۳/۹	-۵/۷	۱/۲	۲۷/۹
۲- محصولات نباتی	۱۱/۴۰	۵۰۲/۶	۱/۵	۴۷/۹	۲/۳	۱۲/۴
سبزی‌ها و نباتات ریشه‌ای و بوته‌ای	۰/۴۷	۵۴۵/۳	۰/۰	۰/۰	۰/۰	۰/۰
میوه‌های خوراکی	۹/۸۵	۴۳۱/۳	۱/۲	۳۹/۱	۳/۰	۸/۱
چای، قهوه و ادویه	۰/۸۱	۱۲۷۲/۷	۱/۱	۱۱۸/۵	-۰/۱۵	۷۴/۵
دانه‌ها و میوه‌های روغن‌دار	۰/۱۵	۲۱۶/۵	-۰/۱	۲۹/۳	۰/۰	-۱/۹
۳- چربی‌ها و روغن‌های حیوانی و نباتی	۰/۴۳	۴۳۱/۹	۱/۱	-۱۱/۱	-۱/۵	۶۷/۹
۴- محصولات صنایع غذایی، نوشابه‌ها و توتون	۸/۸۷	۶۳۴/۹	۰/۶	۱۵/۴	-۰/۲	۲۴/۸
۵- محصولات معدنی	۹/۶۹	۹۸۰/۳	-۱/۴	-۴۳/۴	۳/۰	۳۳/۷
۶- محصولات صنایع شیمیایی و صنایع وابسته	۱۵/۵۷	۶۸۳/۸	۳/۴	-۸/۲	۳/۷	۴۰/۳
محصولات شیمیایی غیر آلی	۲/۵۴	۱۸۶۰/۱	۲/۶	۳۶/۲	۲/۷	۱۵۳/۰
محصولات شیمیایی آلی	۴/۷۸	۳۴۲/۸	۱۳/۸	-۵۴/۱	۵/۷	۱۰/۹
عصاره دباغی و رنگرزی	۰/۲۳	۱۹۱/۵	۰/۸	۱۸/۱	-۰/۸	۱۴/۱
محصولات آلی و فرآورده برای شستشو	۱/۴۸	۳۷۶/۷	۰/۸	۱۵/۳	۱/۹	۱۳/۶
محصولات گوناگون صنایع شیمیایی	۶/۳۷	۵۶۷/۶	۰/۷	-۹/۱	۳/۱	۲۵/۸
۷- مواد پلاستیک و کائوچو و مصنوعات آن‌ها	۳/۶۳	۳۴۶/۲	۲/۲	-۳/۹	-۰/۳	۲/۸
۸- پوست و چرم و محصولات چرمی	۳/۴۹	۴۴۰/۱	-۹/۵	-۱۸/۹	۹/۲	۵۱/۵
۹- چوب و اشیای چوبی	۰/۲۹	۷۵۴/۲	۱/۲	۱/۲	۳/۲	۸۴/۵
۱۰- مواد نسجی و مصنوعات از این مواد	۲۷/۷۳	۴۲۹/۱	۱/۰	۲۵/۹	۲/۱	۱۱/۰
الیاف نسجی طبیعی و مصنوعات آن	۱/۳۱	۲۲۴/۱	۰/۰	۰/۰	۰/۰	۹/۷
الیاف نسجی مصنوعی و مصنوعات آن	۱/۰۰	۲۱۴/۰	۰/۰	۰/۰	۰/۰	۰/۰
فرش و مصنوعات فرش بافی	۲۳/۵۵	۴۴۷/۴	۱/۳	۳۰/۱	۲/۵	۱۱/۸
لباس و متفرعات لباس	۱/۸۷	۴۵۷/۶	-۰/۹	۰/۹	-۰/۹	۶/۷
۱۱- انواع کفش	۲/۰۹	۳۷۳/۴	۰/۰	۱۸/۱	۰/۹	۱/۴
۱۲- مصنوعات ساخته شده از انواع سنگ	۱/۵۶	۳۷۲/۲	۰/۵	۱۳/۶	-۲/۲	۸/۶
۱۳- فلزات معمولی و مصنوعات آن‌ها	۹/۸۲	۵۷۷/۳	۰/۱	-۲۶/۶	۶/۰	۲۲/۴
انواع آهن، چدن و فولاد	۶/۳۳	۶۶۱/۳	۰/۱	-۲/۴	۰/۳	۱۹/۲
مس	۳/۰۹	۴۷۱/۱	۰/۰	-۵۶/۸	۱۴/۰	۲۷/۵
آلومینیوم	۰/۴۰	۷۲/۵	۰/۰	-۵۷/۵	۱۱/۹	-۵/۰
۱۴- ماشین‌آلات مکانیکی و ادوات برقی	۰/۷۲	۶۰۱/۴	-۰/۸	-۲۰/۸	۱۶/۰	۱۶/۷
۱۵- وسایل نقلیه زمینی و تجهیزات ترابری	۱/۱۲	۲۰۷/۴	-۱/۴	-۲/۲	۰/۴	۶/۳
۱۶- دستگاه‌های اپتیک، دقت‌سنجی و پزشکی	۰/۷۶	۵۰۲/۶	۰/۷	۹/۵	-۰/۷	۳۱/۰

* برخی از گروه‌ها و زیرگروه‌ها در این جدول ذکر نگردیده است، لذا جمع ضرایب اهمیت برخی از زیرگروه‌ها با ضریب اهمیت گروه و مجموع ضرایب اهمیت گروه‌ها با ضریب اهمیت کل اندکی تفاوت دارد.

جدول شماره ۲
شاخص بهای کالاهای صادراتی در ایران
اعداد شاخص کل و گروه‌های اصلی
(۱۳۷۶=۱۰۰)

پوست و چرم و محصولات چرمی	مواد پلاستیک و کائوچو و مصنوعات آنها	محصولات صنایع شیمیایی و صنایع وابسته	محصولات معدنی	محصولات صنایع غذایی، نوشابه‌ها و توتون	چربی‌ها و روغن‌های حیوانی و نباتی	محصولات نباتی	محصولات حیوانی	شاخص کل	گروه
									دوره
۱۰۰/۰	۱۰۰/۰	۱۰۰/۰	۱۰۰/۰	۱۰۰/۰	۱۰۰/۰	۱۰۰/۰	۱۰۰/۰	۱۰۰/۰	۱۳۷۶
۱۰۵/۹	۱۱۹/۷	۱۲۵/۸	۱۶۲/۶	۱۳۷/۹	۱۳۷/۳	۱۰۳/۹	۱۲۵/۴	۱۲۲/۲	۱۳۷۷
۱۸۳/۸	۱۹۴/۲	۱۶۸/۸	۳۷۳/۴	۲۰۳/۴	۲۰۵/۰	۲۱۰/۱	۲۲۲/۹	۱۹۵/۳	۱۳۷۸
۲۸۲/۱	۲۰۶/۹	۱۹۶/۰	۴۹۲/۴	۲۳۰/۹	۱۸۱/۴	۲۲۵/۳	۲۸۸/۱	۲۲۹/۸	۱۳۷۹
۳۶۹/۱	۲۰۸/۱	۲۱۲/۹	۴۸۷/۹	۲۳۵/۹	۱۶۵/۳	۲۱۶/۱	۳۲۵/۰	۲۳۲/۸	۱۳۸۰
۳۶۵/۶	۲۱۳/۲	۲۴۳/۸	۵۲۵/۸	۲۴۴/۹	۱۹۳/۸	۲۱۲/۸	۳۷۶/۴	۲۴۶/۰	۱۳۸۱
۳۹۱/۹	۲۱۶/۸	۲۸۷/۳	۵۶۳/۶	۲۶۸/۹	۲۲۱/۳	۲۰۷/۸	۴۸۳/۹	۲۷۴/۷	۱۳۸۲
۴۱۴/۹	۳۲۰/۶	۴۱۴/۶	۷۳۸/۲	۳۰۰/۴	۲۴۴/۱	۲۷۰/۷	۵۵۱/۲	۳۵۲/۷	۱۳۸۳
۳۷۵/۸	۳۲۷/۹	۴۴۳/۸	۱۰۱۶/۱	۳۸۲/۹	۲۵۳/۷	۲۸۷/۲	۵۲۲/۵	۴۰۹/۹	۱۳۸۴
۳۶۳/۱	۳۴۶/۸	۵۱۴/۰	۱۲۷۱/۱	۴۴۲/۴	۲۷۲/۴	۲۹۲/۶	۵۴۷/۸	۴۸۱/۱	۱۳۸۵
۴۷۰/۲	۳۵۷/۴	۶۱۴/۸	۱۵۵۸/۵	۴۹۱/۴	۳۹۳/۶	۳۳۱/۸	۵۹۴/۴	۵۵۹/۵	۱۳۸۶
۵۱۲/۵	۳۷۸/۵	۸۳۱/۸	۱۳۸۶/۷	۶۲۳/۰	۵۳۶/۷	۴۴۱/۶	۶۸۴/۱	۶۳۷/۴	۱۳۸۷
									۱۳۸۶:
۴۹۶/۸	۳۶۱/۱	۶۲۶/۱	۱۸۰۳/۱	۵۵۰/۸	۴۹۲/۸	۳۲۶/۸	۶۷۳/۲	۵۹۳/۲	دی
۴۹۷/۱	۳۶۱/۲	۷۱۸/۳	۱۶۸۱/۲	۵۵۱/۷	۴۹۳/۱	۳۳۲/۳	۶۸۱/۱	۵۹۹/۵	بهمن
۵۴۲/۹	۳۶۰/۲	۷۴۴/۶	۱۷۳۱/۲	۵۵۰/۴	۴۸۵/۸	۳۳۹/۹	۶۸۹/۱	۶۱۷/۹	اسفند
									۱۳۸۷:
۵۳۵/۷	۳۵۹/۳	۷۵۹/۸	۱۶۸۱/۲	۵۴۷/۹	۴۷۹/۳	۳۶۲/۲	۶۹۷/۴	۶۲۱/۶	فروردین
۵۲۳/۶	۳۵۹/۸	۷۷۷/۶	۱۷۶۸/۸	۵۴۹/۲	۴۸۶/۲	۳۶۸/۶	۷۰۱/۴	۶۴۴/۷	اردیبهشت
۵۲۷/۵	۳۶۴/۴	۸۷۶/۳	۱۷۸۱/۶	۵۴۹/۸	۶۴۷/۲	۳۹۴/۶	۷۱۱/۰	۶۷۶/۰	خرداد
۵۱۰/۴	۳۶۷/۲	۸۳۹/۸	۱۸۰۲/۰	۵۶۵/۴	۶۷۶/۲	۴۰۳/۷	۷۱۴/۳	۶۷۳/۱	تیر
۵۱۸/۸	۴۰۲/۵	۱۰۸۴/۷	۱۶۵۸/۲	۶۸۱/۶	۶۸۷/۳	۴۰۸/۴	۷۱۰/۵	۷۲۳/۰	مرداد
۵۴۰/۵	۴۰۰/۳	۱۱۲۱/۸	۱۶۶۱/۰	۶۷۶/۲	۵۴۶/۵	۴۱۶/۰	۶۹۷/۰	۷۳۴/۱	شهریور
۵۴۸/۲	۴۰۷/۴	۱۰۴۴/۹	۱۵۶۴/۶	۶۷۴/۲	۵۷۰/۷	۴۴۴/۱	۶۹۷/۰	۷۱۶/۹	مهر
۵۰۶/۴	۴۱۷/۵	۸۲۱/۴	۹۵۵/۷	۶۴۷/۹	۵۳۸/۸	۵۰۰/۵	۶۵۹/۵	۶۱۹/۲	آبان
۵۰۶/۳	۴۱۷/۵	۶۵۷/۹	۸۶۰/۹	۶۵۴/۹	۵۳۸/۵	۴۹۴/۶	۶۶۱/۴	۵۶۲/۳	آذر
۵۰۶/۲	۳۶۱/۸	۶۵۲/۷	۹۳۱/۳	۶۶۲/۷	۴۱۰/۷	۵۰۹/۲	۶۸۵/۴	۵۵۸/۵	دی
۴۸۶/۳	۳۳۸/۸	۶۶۱/۵	۹۹۴/۳	۶۳۰/۹	۴۲۷/۳	۴۹۵/۳	۶۲۵/۱	۵۵۷/۹	بهمن
۴۴۰/۱	۳۴۶/۲	۶۸۳/۸	۹۸۰/۳	۶۳۴/۹	۴۳۱/۹	۵۰۲/۶	۶۴۹/۶	۵۶۱/۶	اسفند

۳

ادامه جدول شماره ۲

دستگاه‌های اپتیک، دقت‌سنجی و پزشکی	وسایل نقلیه زمینی و تجهیزات ترابری	ماشین‌آلات مکانیکی و ادوات برقی	فلزات معمولی و مصنوعات آن‌ها	مصنوعات ساخته شده از انواع سنگ	انواع کفش	مواد نسجی و مصنوعات از این مواد	چوب و اشیای چوبی	شاخص کل	گروه
									دوره
۱۰۰/۰	۱۰۰/۰	۱۰۰/۰	۱۰۰/۰	۱۰۰/۰	۱۰۰/۰	۱۰۰/۰	۱۰۰/۰	۱۰۰/۰	۱۳۷۶
۲۰۶/۸	۱۲۵/۳	۱۳۱/۲	۱۱۷/۹	۱۴۸/۲	۱۲۴/۶	۱۰۸/۲	۱۳۶/۲	۱۲۲/۲	۱۳۷۷
۲۳۷/۷	۱۷۳/۹	۲۱۱/۳	۱۹۶/۳	۲۵۱/۹	۲۰۲/۹	۱۳۶/۴	۱۷۸/۳	۱۹۵/۳	۱۳۷۸
۳۱۰/۱	۱۸۱/۲	۲۲۲/۴	۲۱۷/۷	۲۴۹/۵	۲۱۷/۹	۱۵۷/۸	۱۹۹/۰	۲۲۹/۸	۱۳۷۹
۳۳۷/۸	۱۷۸/۹	۲۲۰/۹	۲۰۷/۱	۲۳۳/۱	۱۹۸/۴	۱۵۴/۷	۲۰۷/۶	۲۳۲/۸	۱۳۸۰
۳۳۹/۰	۱۸۳/۱	۲۲۰/۰	۲۱۵/۷	۲۳۷/۲	۲۲۴/۲	۱۶۰/۳	۲۳۷/۴	۲۴۶/۰	۱۳۸۱
۳۳۸/۱	۱۸۸/۶	۲۳۸/۱	۲۷۵/۱	۲۴۲/۴	۲۵۹/۵	۱۸۳/۲	۲۴۱/۴	۲۷۴/۷	۱۳۸۲
۳۲۹/۴	۲۰۱/۴	۲۷۱/۶	۴۷۰/۷	۲۵۸/۴	۲۹۰/۴	۲۰۰/۰	۲۶۱/۳	۳۵۲/۷	۱۳۸۳
۳۴۸/۵	۱۹۵/۶	۳۱۰/۰	۵۱۴/۲	۲۷۸/۱	۳۰۳/۵	۲۴۵/۲	۲۸۹/۸	۴۰۹/۹	۱۳۸۴
۳۵۰/۵	۱۹۸/۴	۵۲۰/۱	۶۶۹/۸	۲۹۶/۴	۳۱۱/۲	۲۸۶/۹	۳۲۵/۲	۴۸۱/۱	۱۳۸۵
۴۱۸/۳	۲۰۹/۰	۶۶۱/۹	۷۵۷/۳	۳۲۱/۹	۳۱۲/۴	۳۱۹/۰	۶۳۰/۹	۵۵۹/۵	۱۳۸۶
۴۹۸/۱	۲۱۱/۶	۶۵۸/۹	۸۴۶/۵	۳۵۹/۴	۳۴۳/۹	۳۹۴/۱	۸۳۹/۹	۶۳۷/۴	۱۳۸۷
:۱۳۸۶									
۴۴۲/۸	۲۱۱/۱	۶۹۲/۶	۷۳۶/۹	۳۳۳/۵	۳۱۲/۸	۳۲۵/۱	۷۲۱/۱	۵۹۳/۲	دی
۴۶۲/۳	۲۱۱/۲	۶۵۴/۳	۷۴۲/۶	۳۳۵/۲	۳۱۳/۲	۳۳۴/۰	۷۲۱/۶	۵۹۹/۵	بهمن
۴۵۹/۱	۲۱۲/۰	۷۵۹/۱	۷۸۷/۰	۳۲۷/۷	۳۱۶/۱	۳۴۰/۹	۷۴۴/۹	۶۱۷/۹	اسفند
:۱۳۸۷									
۴۵۶/۳	۲۱۲/۸	۷۵۸/۷	۸۳۹/۹	۳۲۵/۶	۳۱۶/۱	۳۳۶/۹	۷۳۷/۳	۶۲۱/۶	فروردین
۴۵۹/۳	۲۱۳/۵	۶۵۷/۴	۹۴۵/۵	۳۳۶/۸	۳۲۰/۷	۳۴۰/۸	۸۴۱/۴	۶۴۴/۷	اردیبهشت
۵۰۵/۲	۲۱۳/۸	۶۶۱/۷	۱۰۴۱/۱	۳۳۹/۶	۳۲۰/۷	۳۴۲/۹	۸۴۱/۷	۶۷۶/۰	خرداد
۵۰۴/۴	۲۱۴/۲	۶۶۰/۳	۱۰۲۵/۳	۳۴۴/۷	۳۲۰/۷	۳۴۳/۵	۸۴۴/۹	۶۷۳/۱	تیر
۵۰۸/۶	۲۱۳/۸	۶۶۸/۳	۱۰۲۶/۶	۳۵۴/۵	۳۲۰/۷	۳۹۰/۲	۸۶۰/۹	۷۲۳/۰	مرداد
۵۱۶/۳	۲۱۲/۶	۶۷۳/۷	۱۰۳۵/۰	۳۶۲/۴	۳۲۰/۷	۴۰۳/۷	۸۸۰/۴	۷۳۴/۱	شهریور
۵۰۸/۱	۲۱۱/۴	۶۸۰/۱	۱۰۲۰/۵	۳۶۸/۲	۳۲۳/۲	۴۱۰/۰	۸۹۲/۲	۷۱۶/۹	مهر
۵۰۷/۱	۲۰۹/۶	۶۸۸/۵	۸۶۴/۹	۳۷۸/۱	۳۷۰/۹	۴۳۸/۷	۹۲۷/۸	۶۱۹/۲	آبان
۵۰۷/۰	۲۰۹/۶	۶۳۶/۱	۶۴۴/۵	۳۸۱/۵	۳۸۰/۰	۴۳۶/۹	۹۲۳/۴	۵۶۲/۳	آذر
۵۰۲/۷	۲۱۰/۴	۶۱۴/۸	۵۶۰/۲	۳۷۸/۹	۳۸۶/۴	۴۳۲/۱	۸۲۹/۳	۵۵۸/۵	دی
۴۹۹/۲	۲۱۰/۴	۶۰۶/۳	۵۷۷/۰	۳۷۰/۵	۳۷۳/۵	۴۲۴/۷	۷۴۴/۹	۵۵۷/۹	بهمن
۵۰۲/۶	۲۰۷/۴	۶۰۱/۴	۵۷۷/۳	۳۷۲/۲	۳۷۳/۴	۴۲۹/۱	۷۵۴/۲	۵۶۱/۶	اسفند

۹

جدول شماره ۳

شاخص بهای کالاهای صادراتی در ایران

اعداد شاخص کل به تفکیک ماه و درصد تغییر سالانه آن در سالهای مختلف

(۱۳۷۶=۱۰۰)

درصد تغییر سالانه*	متوسط سال	ماه												سال
		اسفند	بهمن	دی	آذر	آبان	مهر	شهریور	مرداد	تیر	خرداد	اردیبهشت	فروردین	
—	۱۰۰/۰	۹۸/۳	۹۷/۲	۹۸/۱	۹۹/۴	۱۰۱/۳	۱۰۱/۱	۱۰۱/۳	۱۰۱/۰	۱۰۰/۹	۱۰۱/۰	۹۹/۵	۱۰۱/۰	۱۳۷۶
۲۲/۲	۱۲۲/۲	۱۴۷/۱	۱۴۳/۴	۱۴۱/۱	۱۴۳/۳	۱۴۱/۸	۱۳۳/۸	۱۰۵/۴	۱۰۳/۶	۱۰۱/۱	۱۰۱/۹	۱۰۲/۱	۱۰۲/۲	۱۳۷۷
۵۹/۸	۱۹۵/۳	۲۲۲/۷	۲۱۵/۶	۲۱۰/۲	۲۰۷/۲	۲۰۱/۸	۲۰۶/۰	۲۰۴/۱	۱۹۴/۹	۱۸۴/۹	۱۷۷/۱	۱۶۱/۸	۱۵۷/۵	۱۳۷۸
۱۷/۷	۲۲۹/۸	۲۳۹/۶	۲۳۹/۷	۲۳۹/۳	۲۳۸/۸	۲۳۷/۰	۲۲۵/۴	۲۲۵/۰	۲۲۴/۸	۲۲۳/۲	۲۲۱/۸	۲۲۰/۳	۲۲۳/۳	۱۳۷۹
۱/۳	۲۳۲/۸	۲۲۶/۰	۲۲۸/۳	۲۲۵/۹	۲۲۷/۷	۲۲۷/۱	۲۳۱/۶	۲۳۵/۵	۲۴۳/۸	۲۳۵/۸	۲۳۵/۸	۲۳۷/۸	۲۳۸/۶	۱۳۸۰
۵/۷	۲۴۶/۰	۲۷۷/۶	۲۷۱/۳	۲۶۳/۸	۲۵۷/۹	۲۵۱/۱	۲۴۱/۸	۲۳۹/۰	۲۳۴/۸	۲۳۱/۴	۲۲۸/۳	۲۲۹/۰	۲۲۶/۴	۱۳۸۱
۱۱/۷	۲۷۴/۷	۲۹۳/۵	۲۹۳/۸	۲۸۹/۹	۲۸۲/۵	۲۷۷/۹	۲۷۴/۴	۲۷۰/۰	۲۶۴/۵	۲۶۰/۲	۲۵۹/۷	۲۵۹/۲	۲۷۰/۶	۱۳۸۲
۲۸/۴	۳۵۲/۷	۳۸۸/۱	۳۷۷/۰	۳۷۷/۹	۳۷۹/۳	۳۸۲/۲	۳۶۷/۸	۳۵۰/۷	۳۴۷/۴	۳۲۸/۶	۳۲۴/۹	۳۰۷/۵	۳۰۱/۰	۱۳۸۳
۱۶/۲	۴۰۹/۹	۴۵۲/۴	۴۵۷/۱	۴۳۸/۴	۴۲۷/۰	۴۱۲/۰	۳۹۹/۶	۳۸۸/۴	۳۸۱/۲	۳۹۱/۸	۳۸۹/۲	۳۹۲/۸	۳۸۸/۵	۱۳۸۴
۱۷/۴	۴۸۱/۱	۴۹۱/۲	۴۹۶/۶	۴۹۸/۷	۵۰۱/۰	۴۸۹/۵	۴۸۴/۸	۴۹۸/۸	۴۸۷/۵	۴۸۱/۵	۴۶۵/۲	۴۴۶/۰	۴۳۳/۰	۱۳۸۵
۱۶/۳	۵۵۹/۵	۶۱۷/۹	۵۹۹/۵	۵۹۳/۲	۵۹۲/۵	۵۶۸/۱	۵۵۶/۸	۵۳۳/۰	۵۴۱/۲	۵۴۲/۰	۵۳۴/۷	۵۲۴/۰	۵۱۱/۰	۱۳۸۶
۱۳/۹	۶۳۷/۴	۵۶۱/۶	۵۵۷/۹	۵۵۸/۵	۵۶۲/۳	۶۱۹/۲	۷۱۶/۹	۷۳۴/۱	۷۲۳/۰	۶۷۳/۱	۶۷۶/۰	۶۴۴/۷	۶۲۱/۶	۱۳۸۷

* درصد تغییر از اعداد کامل محاسبه شده است.

جدول شماره ۴
شاخص بهای کالاهای صادراتی در ایران
 درصد تغییر شاخص کل و گروه‌های اصلی طی دوره دوازده ماهه
 (۱۰۰=۱۳۷۶)

متوسط سال ۱۳۸۷ نسبت به متوسط سال ۱۳۸۶	اسفند ماه سال ۱۳۸۷ نسبت به ماه مشابه سال قبل	نام گروه
۱۳/۹	-۹/۱	شاخص کل گروه‌های اصلی:
۱۵/۱	-۵/۷	۱- محصولات حیوانی
۳۳/۱	۴۷/۹	۲- محصولات نباتی
۳۶/۴	-۱۱/۱	۳- چربی‌ها و روغن‌های حیوانی و نباتی
۲۶/۸	۱۵/۴	۴- محصولات صنایع غذایی، نوشابه‌ها و توتون
-۱۱/۰	-۴۳/۴	۵- محصولات معدنی
۳۵/۳	-۸/۲	۶- محصولات صنایع شیمیایی و صنایع وابسته
۵/۹	-۳/۹	۷- مواد پلاستیک و کائوچو و مصنوعات آنها
۹/۰	-۱۸/۹	۸- پوست و چرم و محصولات چرمی
۳۳/۱	۱/۲	۹- چوب و اشیای چوبی
۲۳/۵	۲۵/۹	۱۰- مواد نسجی و مصنوعات از این مواد
۱۰/۱	۱۸/۱	۱۱- انواع کفش
۱۱/۷	۱۳/۶	۱۲- مصنوعات ساخته شده از انواع سنگ
۱۱/۸	-۲۶/۶	۱۳- فلزات معمولی و مصنوعات آنها
-۰/۴	-۲۰/۸	۱۴- ماشین‌آلات مکانیکی و ادوات برقی
۱/۳	-۲/۲	۱۵- وسایل نقلیه زمینی و تجهیزات ترابری
۱۹/۱	۹/۵	۱۶- دستگاه‌های اپتیک، دقت‌سنجی و پزشکی