

شاخص بهای تولید کننده در ایران

سال ۱۳۸۷

(۱۰۰ = ۱۳۷۶)

«نقل مطالب فقط با ذکر ماخذ مجاز است»

خرداد ماه ۱۳۸۸

www.cbi.ir

بسمه تعالی

خلاصه نتایج شاخص بهای تولید کننده در ایران

سال ۱۳۸۷

(۱۳۷۶=۱۰۰)

افزایش 

ثابت 

کاهش 

درصد تغییر نسبت به سال قبل

گروه

درصد تغییر نسبت به سال قبل	گروه
۲۱/۸ 	شاخص کل
	گروه‌های اصلی :
۲۷/۹ 	۱- کشاورزی، دامداری و جنگلداری
۳۱/۲ 	۲- ماهیگیری
۶/۱ 	۳- مواد معدنی
۱۹/۷ 	۴- محصولات صنعتی
۳/۹ 	۵- تامین برق، گاز و آب
۱۹/۷ 	۶- تعمیر وسایل نقلیه موتوری
۲۹/۳ 	۷- هتل و رستوران
۱۱/۱ 	۸- حمل و نقل، انبارداری و ارتباطات
۵/۸ 	۹- واسطه‌گری‌های مالی
۲۸/۷ 	۱۰- مستغلات، اجاره و فعالیت‌های کار و کسب
۱۴/۹ 	۱۱- آموزش
۲۵/۸ 	۱۲- بهداشت و مددکاری اجتماعی
۳۲/۳ 	۱۳- سایر فعالیت‌های خدمات عمومی، اجتماعی و شخصی
	گروه‌های اختصاصی :
۲۷/۹ 	۱- کشاورزی، دامداری، جنگلداری و ماهیگیری
۱۸/۷ 	۲- مواد معدنی، محصولات صنعتی و تامین برق، گاز و آب
۲۱/۲ 	۳- خدمات

شاخص بهای تولید کننده در ایران

سال ۱۳۸۷

(۱۳۷۶=۱۰۰)

متوسط شاخص بهای تولید کننده در ایران در سال ۱۳۸۷ به عدد ۵۰۳/۷ رسید که نسبت به متوسط سال ۱۳۸۶ معادل ۲۱/۸ درصد بالا رفت. این میزان افزایش بیشتر از ۱۶/۸ درصد و ۱۲/۲ درصد ترقی شاخص به ترتیب در سال‌های ۱۳۸۶ و ۱۳۸۵ بوده است (جدول شماره ۱).

همان‌طور که در صفحه بعد ملاحظه می‌گردد در سال مورد گزارش، در بین گروه‌های اصلی شاخص بهای تولید کننده در ایران گروه محصولات صنعتی با افزایشی برابر ۱۹/۷ درصد، کشاورزی، دامداری و جنگلداری ۲۷/۹ درصد، مستغلات، اجاره و فعالیت‌های کار و کسب ۲۸/۷ درصد و حمل و نقل، انبارداری و ارتباطات ۱۱/۱ درصد به ترتیب بیشترین اثر را در بالا بردن شاخص داشت. این چهار گروه بیش از ۸۹/۰ درصد افزایش شاخص بهای تولید کننده در ایران را موجب گردید.

افزایش سالانه شاخص گروه‌های اصلی و سهم آن‌ها در افزایش شاخص کل در سال ۱۳۸۷

سهم در افزایش شاخص کل (درصد)	افزایش سالانه (درصد)	گروه
۳۰/۱	۲۷/۹	۱- کشاورزی، دامداری و جنگلداری
۰/۶	۳۱/۲	۲- ماهیگیری
-۰/۲	-۶/۱	۳- مواد معدنی
۳۴/۴	۱۹/۷	۴- محصولات صنعتی
۰/۳	۳/۹	۵- تامین برق، گاز و آب
۰/۳	۱۹/۷	۶- تعمیر وسایل نقلیه موتوری
۱/۲	۲۹/۳	۷- هتل و رستوران
۵/۶	۱۱/۱	۸- حمل و نقل، انبارداری و ارتباطات
۰/۷	۵/۸	۹- واسطه‌گری‌های مالی
۱۹/۲	۲۸/۷	۱۰- مستغلات، اجاره و فعالیت‌های کار و کسب
۰/۷	۱۴/۹	۱۱- آموزش
۳/۹	۲۵/۸	۱۲- بهداشت و مددکاری اجتماعی
۳/۲	۳۲/۳	۱۳- سایر فعالیت‌های خدمات عمومی، اجتماعی و شخصی

افزایش سالانه شاخص گروه‌های اختصاصی و سهم آن‌ها در افزایش شاخص کل در سال ۱۳۸۷

سهم در افزایش شاخص کل (درصد)	افزایش سالانه (درصد)	گروه
۳۰/۸	۲۷/۹	۱- کشاورزی، دامداری، جنگلداری و ماهیگیری
۳۴/۵	۱۸/۷	۲- مواد معدنی، محصولات صنعتی و تامین برق، گاز و آب
۳۴/۷	۲۱/۲	۳- خدمات

شاخص مذکور، در ماه‌های مختلف سال مورد گزارش نسبت به ماه گذشته نوسان داشت به طوری که در آذر ماه ثابت بود و در ماه‌های دی به میزان ۰/۲ درصد و بهمن معادل ۰/۵ درصد کاهش یافت ولی در دیگر ماه‌های سال از ۰/۲ درصد (آبان ماه) تا ۲/۵ درصد (تیر ماه و مرداد ماه) افزایش نشان داد (جدول شماره ۴).

شاخص بهای تولید کننده در ایران، در ماه‌های مختلف سال ۱۳۸۷ نسبت به ماه مشابه سال گذشته افزایش یافت که کمترین میزان ترقی را در اسفند ماه (۱۵/۷ درصد) و بیشترین افزایش را در مهر ماه (۲۵/۹ درصد) دارا بود (جدول شماره ۵).

گروه‌های اصلی

۱- کشاورزی، دامداری و جنگلداری

میانگین شاخص بهای گروه کشاورزی، دامداری و جنگلداری در سال ۱۳۸۷ برابر ۲۷/۹ درصد بالا رفت و از عدد ۴۲۰/۶ در سال ۱۳۸۶ به عدد ۵۳۷/۸ در سال مورد گزارش رسید. افزایش شاخص مذکور در سال‌های ۱۳۸۵ و ۱۳۸۶ به ترتیب به میزان ۱۳/۳ درصد و ۱۹/۳ درصد بود (جدول شماره ۱). بالا رفتن شاخص بهای اقلام و گروه‌های غلات معادل ۴۷/۶ درصد، سبزی‌ها ۴۴/۷ درصد، میوه‌های دانه‌دار و هسته‌دار ۵۰/۲ درصد، خشکبار ۲۵/۳ درصد، دام زنده و شیر ۱۸/۷ درصد و عسل ۳۲/۷ درصد تاثیر قابل توجهی در افزایش شاخص بهای گروه کشاورزی، دامداری و جنگلداری نسبت به سال گذشته داشت. ضمناً در این گروه، شاخص بهای سیب‌زمینی مصرف داخلی برابر ۴۲/۰ درصد کاهش یافت.

شاخص بهای گروه مزبور، در ماه‌های مختلف سال ۱۳۸۷ نسبت به ماه قبل در اردیبهشت ماه تغییری نداشت و در ماه‌های دی و بهمن به ترتیب به میزان ۰/۳ درصد و ۱/۲ درصد کاهش اما در سایر ماه‌ها از ۰/۹ درصد الی ۴/۹ درصد افزایش یافت (جدول شماره ۴).

شاخص بهای گروه کشاورزی، دامداری و جنگلداری، در ماه‌های مختلف سال مورد بررسی نسبت به ماه‌های مشابه سال گذشته بالا رفت که کمترین مقدار این افزایش معادل ۲۱/۰ درصد در اردیبهشت ماه و بیشترین مقدار آن برابر ۳۶/۲ درصد در مهر ماه بود (جدول شماره ۵).

۲- ماهیگیری

متوسط شاخص بهای گروه ماهیگیری در سال ۱۳۸۷ به عدد ۵۶۳/۳ رسید و نسبت به سال گذشته به میزان ۳۱/۲ درصد بالا رفت که این مقدار بیشتر از ۴/۹ درصد و ۶/۳ درصد افزایش به ترتیب در سال‌های ۱۳۸۵ و ۱۳۸۶ بود (جدول شماره ۱).

شاخص بهای این گروه، در ماه‌های مختلف سال مورد گزارش، نسبت به ماه گذشته نوسان داشت به طوری که در ماه‌های فروردین (۷/۸ درصد)، خرداد (۲/۱ درصد)، دی (۳/۳ درصد) و اسفند (۶/۱ درصد) کاهش یافت ولی در دیگر ماه‌های سال از ۰/۱ درصد تا ۱۳/۱ درصد افزایش نشان داد (جدول شماره ۴).

شاخص بهای گروه ماهیگیری، در کلیه ماه‌های سال ۱۳۸۷ نسبت به ماه مشابه سال قبل بالا رفت و از ۱۶/۰ درصد (اسفند ماه) الی ۵۲/۵ درصد (آذر ماه) افزایش داشت (جدول شماره ۵).

۳- مواد معدنی

پایین آمدن شاخص بهای گروه کانه‌های فلزی و آهنی معادل ۴۷/۱ درصد، به عنوان عامل اصلی کاهش ۶/۱ درصدی میانگین شاخص بهای گروه مواد معدنی نسبت به سال گذشته، موجب گردید تا متوسط شاخص این گروه از عدد ۲۸۸/۴ در سال ۱۳۸۶ به عدد ۲۷۰/۷ در سال ۱۳۸۷ تنزل یابد (جدول شماره ۱).

شاخص بهای گروه مزبور، در ماه‌های فروردین (۰/۸ درصد) و اردیبهشت (۱/۰ درصد) نسبت به ماه مشابه سال قبل افزایش ولی در سایر ماه‌ها برابر ۱/۴ درصد (دی ماه) الی ۱۵/۱ درصد (اسفند ماه) کاهش داشت (جدول شماره ۵).

۴- محصولات صنعتی

میانگین شاخص بهای گروه محصولات صنعتی از عدد ۳۴۹/۲ در سال ۱۳۸۶ به عدد ۴۱۷/۹ در سال ۱۳۸۷ رسید که طی این دوره به میزان ۱۹/۷ درصد افزایش یافت. این شاخص در سال‌های ۱۳۸۵ و ۱۳۸۶ نیز به ترتیب معادل ۱۱/۵ درصد و ۱۵/۴ درصد بالا رفت (جدول شماره ۱).

افزایش شاخص بهای زیر گروه‌های محصولات غذایی و آشامیدنی‌ها برابر ۲۰/۸ درصد (بیشتر به علت بالا رفتن شاخص قیمت گوشت تازه به میزان ۱۹/۶ درصد، لبنیات ۲۷/۱ درصد و انواع نان ۲۹/۰ درصد)، منسوجات ۱۸/۲ درصد (به ویژه قالی و قالیچه دستباف معادل ۲۹/۸ درصد و انواع پوشاک ۱۵/۱ درصد)، کفش ۲۶/۷ درصد، دوده صنعتی ۳۶/۱ درصد، فرآورده‌های نفتی تصفیه شده ۲۰/۲ درصد (عمدتاً ناشی از افزایش قیمت قیر مصرف داخله برابر ۱۹۱/۳ درصد)، مواد شیمیایی و پتروشیمی ۲۱/۸ درصد (به خصوص اسید سولفوریک صادراتی به میزان ۴۲۰/۱ درصد، کود و ترکیبات ازت ۵۹/۱ درصد و مواد شوینده ۴۷/۸ درصد)، محصولات کانی غیر فلزی ۴۶/۲ درصد (بیشتر به علت بالا رفتن بهای انواع آجر معادل ۳۶/۸ درصد، سیمان ۳۷/۴ درصد و آسفالت ۱۴۱/۰ درصد) و فلزات اساسی ۱۳/۶ درصد (به ویژه آهن اسلب برابر ۳۹/۱ درصد، تیرآهن ۹/۷ درصد، آهن میلگرد ۲۶/۹ درصد و لوله آهنی سیاه ۲۰/۷ درصد) سهم قابل توجهی در افزایش شاخص بهای گروه محصولات صنعتی ایفا نمود.

شاخص بهای گروه محصولات صنعتی در ماه‌های مختلف شش ماهه اول سال ۱۳۸۷ نسبت به ماه قبل بالا رفت که کمترین مقدار این افزایش در شهریور ماه (۱/۲ درصد) و بیشترین میزان آن در تیر ماه (۳/۰ درصد) بود اما در شش ماهه دوم (به جز اسفند ماه که ۰/۴ درصد افزایش یافت) از ۰/۴ درصد (مهر ماه) تا ۱/۹ درصد (آبان ماه) پایین آمد (جدول شماره ۴).

درصد تغییر شاخص بهای گروه مذکور، در ماه‌های مختلف سال مورد بررسی نسبت به ماه مشابه سال گذشته از ۷/۹ درصد (اسفند ماه) به ۲۷/۵ درصد (شهریور ماه) رسید (جدول شماره ۵).

۵- تامین برق، گاز و آب

بالا رفتن شاخص بهای زیر گروه‌های تامین برق و آب به ترتیب به میزان ۳/۲ درصد و ۱۱/۸ درصد سبب گردید تا متوسط شاخص بهای گروه تامین برق، گاز و آب از عدد ۳۳۲/۵ در سال ۱۳۸۶ به عدد ۳۴۵/۴ در سال مورد گزارش برسد و افزایشی معادل ۳/۹ درصد نسبت به سال قبل نشان دهد. در بین گروه‌های اصلی شاخص بهای تولید کننده، کمترین مقدار افزایش نسبت به سال گذشته به این گروه اختصاص یافت (جدول شماره ۱).

شاخص بهای این گروه، در ماه‌های مختلف سال ۱۳۸۷ نسبت به ماه مشابه سال گذشته حداقل برابر ۲/۰ درصد (در دی ماه) و حداکثر ۶/۰ درصد (در فروردین ماه) بالا رفت (جدول شماره ۵).

۶- تعمیر وسایل نقلیه موتوری

میانگین شاخص بهای گروه تعمیر وسایل نقلیه موتوری در سال مورد گزارش به عدد ۵۱۹/۳ رسید و نسبت به سال قبل به میزان ۱۹/۷ درصد بالا رفت. افزایش قیمت اقلام مشمول این گروه بین ۱۷/۱ درصد الی ۲۳/۱ درصد بوده است (جدول شماره ۱).

شاخص بهای گروه مزبور، در ماه‌های مختلف سال مورد گزارش نسبت به ماه مشابه سال قبل بالا رفت. این افزایش، طی هشت ماه اول سال مورد بررسی، روند صعودی داشت و از ۱۷/۲ درصد در فروردین ماه به ۲۲/۰ درصد در آبان ماه رسید و در پنج ماه پایانی سال ۱۳۸۷ با یک روند نسبتاً نزولی به ۱۹/۸ درصد افزایش در اسفند ماه محدود گردید (جدول شماره ۵).

۷- هتل و رستوران

بالا رفتن شاخص بهای زیرگروه رستوران و بوفه معادل ۲۸/۷ درصد موجب شد تا متوسط شاخص بهای گروه هتل و رستوران در سال مورد بررسی برابر ۲۹/۳ درصد نسبت به سال قبل افزایش یابد که این رقم بیشتر از مقدار ترقی این گروه به میزان ۱۲/۶ درصد و ۱۸/۳ درصد به ترتیب در سال‌های ۱۳۸۵ و ۱۳۸۶ بوده است (جدول شماره ۱).

شاخص بهای گروه هتل و رستوران در کلیه ماه‌های سال ۱۳۸۷ بالاتر از عدد شاخص ماه‌های مشابه سال گذشته قرار داشت به‌طوریکه بین ۲۳/۷ درصد (اسفند ماه) تا ۳۳/۹ درصد (مهر ماه) افزایش نشان داد (جدول شماره ۵).

۸- حمل و نقل، انبارداری و ارتباطات

در سال مورد گزارش، میانگین شاخص بهای گروه حمل و نقل، انبارداری و ارتباطات به عدد ۴۸۰/۶ رسید که نسبت به سال قبل معادل ۱۱/۱ درصد بالا رفت. افزایش شاخص این گروه در سال ۱۳۸۵ برابر ۹/۹ درصد و سال ۱۳۸۶ به‌میزان ۱۵/۰ درصد بود (جدول شماره ۱).

در میان زیرگروه‌ها و اقلام مشمول این گروه، بالا رفتن شاخص بهای زیر گروه‌های بلیط مسافرت با اتوبوس معادل ۳۳/۱ درصد، کرایه تاکسی داخل شهر ۲۱/۵ درصد و حمل و نقل جاده‌ای ۶/۲ درصد، بیش از ۷۷/۰ درصد افزایش شاخص بهای گروه حمل و نقل، انبارداری و ارتباطات را سبب شد.

شاخص بهای گروه حمل و نقل، انبارداری و ارتباطات در ماه‌های مختلف سال ۱۳۸۷ نسبت به ماه گذشته با نوسان همراه بود که در دی ماه برابر ۱/۰ درصد پایین آمد ولی در سایر ماه‌ها از ۰/۱ درصد (مرداد ماه) الی ۲/۱ درصد (مهر ماه) بالا رفت و در تیر ماه ثابت بود (جدول شماره ۴).

افزایش شاخص بهای گروه مذکور، در مقایسه با ماه‌های مشابه سال قبل در خرداد ماه بیشترین میزان ترقی (۱۹/۲ درصد) و در دی ماه کمترین مقدار افزایش (۷/۹ درصد) را نشان داد (جدول شماره ۵).

۹- واسطه‌گری‌های مالی

متوسط شاخص بهای گروه واسطه‌گری‌های مالی در سال مورد بررسی نسبت به سال گذشته به‌میزان ۵/۸ درصد بالا رفت و از عدد ۸۸۶/۶ در سال ۱۳۸۶ به عدد ۹۳۸/۳ در سال ۱۳۸۷ رسید (جدول شماره ۱).

شاخص مزبور، در ماه‌های مختلف سال ۱۳۸۷ نسبت به ماه‌های مشابه سال قبل به‌جز فروردین ماه که ثابت بود، در اردیبهشت ماه (۶/۳ درصد) کاهش اما در سایر ماه‌های سال بین ۱/۵ درصد (خرداد ماه) تا ۱۲/۰ درصد (شهریور ماه) افزایش داشت (جدول شماره ۵).

۱۰- مستغلات، اجاره و فعالیت‌های کار و کسب

میانگین شاخص بهای گروه مستغلات، اجاره و فعالیت‌های کار و کسب از عدد ۵۳۸/۹ در سال ۱۳۸۶ به عدد ۶۹۳/۸ در سال مورد بررسی رسید و طی این دوره معادل ۲۸/۷ درصد بالا رفت. سهم عمده این افزایش به سبب بالا رفتن شاخص بهای زیر گروه مستغلات و اجاره برابر ۲۸/۸ درصد بود (جدول شماره ۱).

شاخص بهای این گروه، در ماه‌های مختلف سال ۱۳۸۷ نسبت به ماه گذشته بین ۰/۵ درصد الی ۵/۱ درصد افزایش یافت که کمترین مقدار آن در اسفند ماه و بیشترین میزان آن در شهریور ماه بود (جدول شماره ۴).

درصد تغییر شاخص بهای گروه مستغلات، اجاره و فعالیت‌های کار و کسب در تمامی ماه‌های سال ۱۳۸۷ نسبت به ماه‌های مشابه سال قبل افزایش داشت که این افزایش از ۲۴/۴ درصد (اسفند ماه) به ۳۱/۱ درصد (مهر ماه) رسید (جدول شماره ۵).

۱۱- آموزش

بالارفتن بهای شهریه مدارس غیرانتفاعی به میزان ۲۳/۰ درصد سبب گردید تا متوسط شاخص بهای گروه آموزش با عدد ۸۰۴/۷ در سال ۱۳۸۷ معادل ۱۴/۹ درصد نسبت به سال گذشته افزایش یابد (جدول شماره ۱).

شاخص بهای این گروه، در ماه‌های مختلف سال مورد بررسی نسبت به ماه‌های مشابه سال قبل بالا رفت که کمترین مقدار آن در پنج ماه اول (۱۴/۰ درصد) و بیشترین میزان آن در آذرماه (۱۷/۹ درصد) بود (جدول شماره ۵).

۱۲- بهداشت و مددکاری اجتماعی

در سال ۱۳۸۷، میانگین شاخص بهای گروه بهداشت و مددکاری اجتماعی به عدد ۷۶۱/۹ رسید و نسبت به سال گذشته برابر ۲۵/۸ درصد بالا رفت که این مقدار بیشتر از ۱۸/۱ درصد و ۲۱/۶ درصد افزایش به ترتیب در سال‌های ۱۳۸۵ و ۱۳۸۶ بود (جدول شماره ۱).

در میان زیرگروه‌های مشمول این گروه، افزایش شاخص بهای زیرگروه‌های فعالیت‌های بیمارستانی به میزان ۳۲/۴ درصد و فعالیت‌های پزشکی و دندانپزشکی ۲۵/۴ درصد، نسبت به سال قبل، سهم بسزایی در بالا رفتن شاخص بهای گروه بهداشت و مددکاری اجتماعی داشته‌اند.

شاخص بهای گروه مذکور، در ماه‌های مختلف سال مورد گزارش نسبت به ماه مشابه سال گذشته بین ۲۳/۹ درصد (اسفند ماه) الی ۲۸/۱ درصد (تیر ماه) افزایش یافت (جدول شماره ۵).

۱۳- سایر فعالیت‌های خدمات عمومی، اجتماعی و شخصی

بالا رفتن سالانه شاخص بهای زیرگروه‌های فعالیت‌های سازمان‌های دینی و مذهبی در سال ۱۳۸۷ برابر ۳۵/۷ درصد و فعالیت‌های اتحادیه اصناف ۳۱/۴ درصد به ترتیب سهم قابل توجهی را در افزایش متوسط شاخص بهای گروه سایر فعالیت‌های خدمات عمومی، اجتماعی و شخصی معادل ۳۲/۳ درصد نسبت به سال ۱۳۸۶ دارا بود که بیشترین مقدار افزایش شاخص در بین گروه‌های اصلی شاخص بهای تولیدکننده را به خود اختصاص داد (جدول شماره ۱).

شاخص بهای این گروه، در ماه‌های مختلف سال مورد گزارش نسبت به ماه مشابه سال قبل در شش ماهه اول سال با یک روند نسبتاً صعودی از ۲۷/۳ درصد در فروردین ماه به ۳۶/۴ درصد در شهریور ماه رسید اما در شش ماهه دوم روند نزولی آرامی را طی کرد به طوری که از ۳۱/۵ درصد افزایش در مهر ماه به ۲۹/۸ درصد رشد در اسفند ماه کاهش یافت (جدول شماره ۵).

«گروه‌های اختصاصی»

۱- کشاورزی، دامداری، جنگلداری و ماهیگیری

میانگین شاخص بهای گروه اختصاصی کشاورزی، دامداری، جنگلداری و ماهیگیری در سال ۱۳۸۷ برابر ۲۷/۹ درصد نسبت به سال قبل بالا رفت و از عدد ۴۲۰/۷ در سال ۱۳۸۶ به عدد ۵۳۸/۲ در سال ۱۳۸۷ رسید. افزایش شاخص مزبور در سال‌های ۱۳۸۵ و ۱۳۸۶ به ترتیب به میزان ۱۳/۱ درصد و ۱۹/۰ درصد بود (جدول شماره ۱).

شاخص بهای گروه اختصاصی کشاورزی، دامداری، جنگلداری و ماهیگیری در کلیه ماه‌های سال مورد بررسی نسبت به ماه مشابه سال گذشته افزایش داشت به گونه‌ای که بیشترین مقدار آن در مهر ماه (۳۶/۳ درصد) و کمترین میزان آن در اردیبهشت ماه (۲۱/۱ درصد) بود (جدول شماره ۵).

۲- مواد معدنی، محصولات صنعتی و تامین برق، گاز و آب

متوسط شاخص بهای گروه اختصاصی مواد معدنی، محصولات صنعتی و تامین برق، گاز و آب با عدد ۴۱۲/۳ در سال ۱۳۸۷ نسبت به سال قبل معادل ۱۸/۷ درصد بالا رفت که در سطحی بالاتر از ۱۱/۳ درصد و ۱۴/۸ درصد افزایش شاخص مذکور به ترتیب در سال‌های ۱۳۸۵ و ۱۳۸۶ قرار گرفت (جدول شماره ۱).

شاخص بهای گروه اختصاصی مواد معدنی، محصولات صنعتی و تامین برق، گاز و آب در ماه‌های مختلف سال مورد گزارش نسبت به ماه مشابه سال گذشته بین ۷/۴ درصد (اسفند ماه) تا ۲۶/۱ درصد (شهریور ماه) افزایش نشان داد (جدول شماره ۵).

۳- خدمات

میانگین شاخص بهای گروه اختصاصی خدمات در سال مورد بررسی به عدد ۶۲۸/۹ رسید و نسبت به سال قبل برابر ۲۱/۲ درصد بالا رفت. شاخص مزبور، در سال‌های ۱۳۸۵ و ۱۳۸۶ به ترتیب به میزان ۱۲/۶ درصد و ۱۷/۶ درصد افزایش داشته است (جدول شماره ۱).

همانگونه که در جدول ذیل مشاهده می‌گردد، در بین گروه‌های هشت‌گانه خدمات، افزایش سالانه شاخص بهای گروه‌های مستغلات، اجاره و فعالیت‌های کار و کسب معادل ۲۸/۷ درصد، حمل و نقل، انبارداری و ارتباطات ۱۱/۱ درصد و بهداشت و مددکاری اجتماعی ۲۵/۸ درصد به ترتیب بیشترین اثر را در افزایش متوسط شاخص بهای گروه اختصاصی خدمات نسبت به سال گذشته دارا بود. سه گروه مزبور، مجموعاً بیش از ۸۲/۰ درصد در افزایش این گروه اختصاصی سهم داشته‌اند.

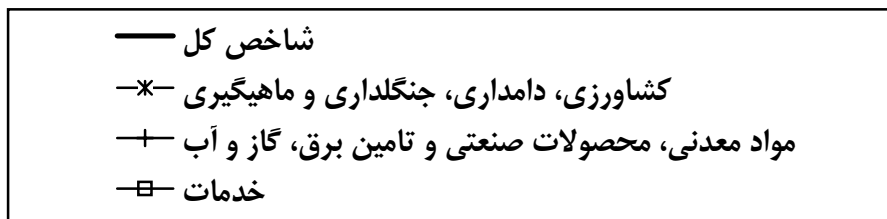
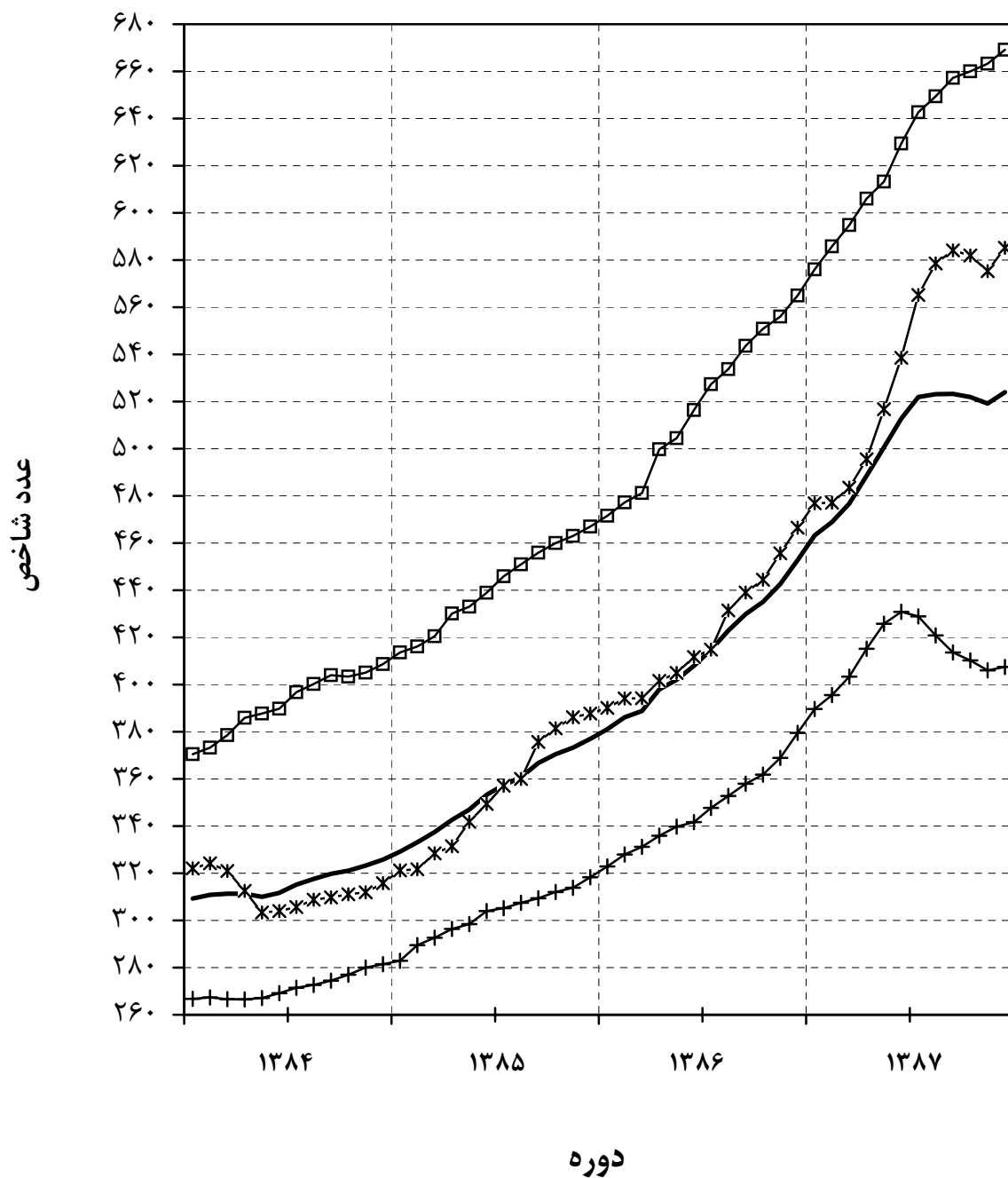
درصد تغییر سالانه شاخص بهای گروه‌های خدمات و سهم آن‌ها در افزایش شاخص بهای خدمات

سهم در افزایش شاخص بهای خدمات (درصد)	درصد تغییر سالانه	گروه
۰/۹	۱۹/۷	۱- تعمیر وسایل نقلیه موتوری
۳/۴	۲۹/۳	۲- هتل و رستوران
۱۶/۲	۱۱/۱	۳- حمل و نقل، انبارداری و ارتباطات
۱/۹	۵/۸	۴- واسطه‌گری‌های مالی
۵۵/۳	۲۸/۷	۵- مستغلات، اجاره و فعالیت‌های کار و کسب
۲/۰	۱۴/۹	۶- آموزش
۱۱/۱	۲۵/۸	۷- بهداشت و مددکاری اجتماعی
۹/۲	۳۲/۳	۸- سایر فعالیت‌های خدمات عمومی، اجتماعی و شخصی

شاخص بهای گروه اختصاصی خدمات در ماه‌های مختلف سال ۱۳۸۷ نسبت به ماه مشابه سال قبل بالا رفت و از ۱۸/۵ درصد (اسفند ماه) تا ۲۳/۶ درصد (خرداد ماه) افزایش یافت (جدول شماره ۵).

شاخص بهای تولید کننده در ایران

(۱۳۷۶ = ۱۰۰)



جدول شماره ۱

شاخص بهای تولید کننده در ایران

متوسط و درصد تغییر سالانه شاخص طی سال‌های ۱۳۸۴-۱۳۸۷

(۱۳۷۶=۱۰۰)

گروه	ضریب اهمیت	متوسط سالانه شاخص				درصد تغییر متوسط سالانه شاخص		
		۱۳۸۴	۱۳۸۵	۱۳۸۶	۱۳۸۷	۱۳۸۵	۱۳۸۶	۱۳۸۷
شاخص کل	۱۰۰/۰۰	۳۱۵/۶	۳۵۴/۰	۴۱۳/۵	۵۰۳/۷	۱۲/۲	۱۶/۸	۲۱/۸
گروه‌های اصلی و منتخب فرعی*:								
۱- کشاورزی، دامداری و جنگلداری	۲۳/۱۹	۳۱۱/۲	۳۵۲/۶	۴۲۰/۶	۵۳۷/۸	۱۳/۳	۱۹/۳	۲۷/۹
کشاورزی، دامداری و خدمات وابسته	۲۲/۹۴	۳۱۱/۸	۳۵۳/۰	۴۲۰/۹	۵۳۷/۶	۱۳/۲	۱۹/۲	۲۷/۷
کشاورزی	۱۲/۵۶	۳۳۴/۷	۳۷۶/۱	۴۴۲/۲	۵۹۳/۰	۱۲/۴	۱۷/۶	۳۴/۱
غلات، حبوب و سایر محصولات	۵/۲۳	۳۰۶/۰	۳۴۸/۰	۴۰۴/۱	۵۱۸/۹	۱۳/۷	۱۶/۱	۲۸/۴
غلات	۳/۵۰	۳۰۷/۰	۳۳۴/۳	۳۶۸/۰	۵۴۳/۱	۸/۹	۱۰/۱	۴۷/۶
حبوب	۰/۳۹	۲۹۲/۸	۴۱۷/۹	۴۷۶/۹	۵۶۷/۴	۴۲/۷	۱۴/۱	۱۹/۰
دانه‌های روغنی	۰/۳۴	۲۸۳/۰	۲۹۲/۲	۳۱۳/۰	۴۲۴/۳	۳/۳	۷/۱	۳۵/۶
سایر	۱/۰۰	۳۱۵/۷	۳۸۸/۳	۵۳۴/۲	۴۴۷/۷	۲۳/۰	۳۷/۶	-۱۶/۲
سبزی‌ها	۳/۳۱	۳۹۸/۰	۴۵۳/۴	۴۹۰/۶	۷۱۰/۱	۱۳/۹	۸/۲	۴۴/۷
سبزی‌های جالیزی	۰/۶۷	۲۹۱/۲	۳۸۳/۰	۳۹۳/۸	۵۵۸/۱	۳۱/۵	۲/۸	۴۱/۷
سبزی‌های بوته‌ای	۰/۸۷	۳۶۰/۰	۴۳۶/۶	۵۳۹/۴	۶۷۷/۹	۲۱/۳	۲۳/۵	۲۵/۷
سبزی‌های برگ‌ی	۰/۴۷	۳۹۰/۵	۴۳۹/۰	۵۰۰/۰	۶۸۶/۱	۱۲/۴	۱۳/۹	۳۷/۲
سبزی‌های ریشه‌ای	۰/۲۱	۴۰۰/۱	۴۹۷/۸	۴۴۳/۵	۵۹۹/۹	۲۴/۴	-۱۰/۹	۳۵/۳
سایر سبزی‌ها	۱/۰۹	۴۹۶/۹	۵۰۷/۹	۵۱۵/۶	۸۶۱/۰	۲/۲	۱/۵	۶۷/۰
میوه، خشکبار، ادویه و چای	۴/۰۲	۳۱۹/۸	۳۴۹/۱	۴۵۲/۰	۵۹۳/۳	۹/۲	۲۹/۵	۳۱/۳

*- در برخی از گروه‌ها تمامی زیرگروه‌های مربوط ذکر نگردیده است، لذا جمع ضرایب اهمیت زیرگروه‌ها با ضریب اهمیت گروه کمی تفاوت دارد.

درصد تغییر متوسط سالانه شاخص			متوسط سالانه شاخص				ضریب اهمیت	گروه
۱۳۸۷	۱۳۸۶	۱۳۸۵	۱۳۸۷	۱۳۸۶	۱۳۸۵	۱۳۸۴		
-۳/۸	۴۶/۲	۱۷/۷	۵۰۲/۳	۵۲۱/۹	۳۵۶/۹	۳۰۳/۲	۰/۸۵	مرکبات
۵۰/۲	۳۰/۲	۷/۹	۷۹۸/۶	۵۳۱/۶	۴۰۸/۳	۳۷۸/۵	۱/۶۲	میوه‌های دانه‌دار و هسته‌دار
۲۵/۳	۱۲/۵	۵/۲	۴۲۱/۶	۳۳۶/۴	۲۹۹/۰	۲۸۴/۱	۱/۳۳	خشکبار
۵۷/۱	۵۸/۵	۱۰/۷	۴۶۸/۱	۲۹۷/۹	۱۸۸/۰	۱۶۹/۹	۰/۲۲	ادویه و چای
۱۹/۳	۲۱/۸	۱۴/۷	۴۷۷/۰	۳۹۹/۷	۳۲۸/۲	۲۸۶/۲	۱۰/۰۹	دامداری
۱۸/۶	۲۲/۴	۱۶/۱	۵۳۱/۸	۴۴۸/۵	۳۶۶/۳	۳۱۵/۴	۶/۴۸	دام زنده
۱۹/۲	۱۷/۹	۱۶/۱	۳۹۰/۹	۳۲۷/۹	۲۷۸/۰	۲۳۹/۵	۱/۷۵	شیر
۲۳/۴	۲۲/۶	۶/۲	۳۶۷/۲	۲۹۷/۶	۲۴۲/۸	۲۲۸/۷	۱/۸۶	سایر حیوانات و محصولات حیوانی
۶/۶	۵/۵	۶/۵	۲۴۹/۵	۲۳۴/۱	۲۲۱/۸	۲۰۸/۳	۰/۲۹	خدمات وابسته به کشاورزی و دامداری
۴۱/۱	۲۶/۳	۱۸/۳	۵۵۳/۵	۳۹۲/۴	۳۱۰/۶	۲۶۲/۵	۰/۲۵	جنگلداری
۳۱/۲	۶/۳	۴/۹	۵۶۳/۳	۴۲۹/۳	۴۰۴/۰	۳۸۵/۳	۰/۴۲	۲- ماهیگیری
-۶/۱	۷/۶	۳۴/۹	۲۷۰/۷	۲۸۸/۴	۲۶۸/۱	۱۹۸/۸	۰/۹۴	۳- مواد معدنی
۱۹/۷	۱۵/۴	۱۱/۵	۴۱۷/۹	۳۴۹/۲	۳۰۲/۶	۲۷۱/۴	۴۵/۱۷	۴- محصولات صنعتی
۲۰/۸	۱۷/۰	۸/۷	۴۶۳/۸	۳۸۳/۹	۳۲۸/۲	۳۰۱/۸	۱۱/۲۱	محصولات غذایی و آشامیدنی‌ها
۱۹/۶	۱۸/۵	۹/۷	۴۹۰/۱	۴۰۹/۹	۳۴۶/۰	۳۱۵/۳	۵/۶۶	گوشت و محصولات گوشتی، کمپوت و کنسرو، روغن‌های حیوانی و نباتی
۲۷/۱	۱۳/۴	۹/۲	۴۳۷/۲	۳۴۴/۰	۳۰۳/۴	۲۷۷/۹	۱/۵۹	لبنیات
۲۲/۲	۱۱/۹	۱/۶	۴۶۹/۰	۳۸۳/۸	۳۴۲/۹	۳۳۷/۵	۰/۶۶	آرد گندم، نشاسته و محصولات نشاسته‌ای و غذاهای آماده برای حیوانات
۲۰/۹	۱۸/۲	۸/۷	۴۳۹/۴	۳۶۳/۵	۳۰۷/۴	۲۸۲/۷	۲/۹۰	سایر محصولات غذایی

درصد تغییر متوسط سالانه شاخص			متوسط سالانه شاخص				ضریب اهمیت	گروه
۱۳۸۷	۱۳۸۶	۱۳۸۵	۱۳۸۷	۱۳۸۶	۱۳۸۵	۱۳۸۴		
۱۳/۶	۶/۷	۵/۶	۳۶۵/۶	۳۲۱/۷	۳۰۱/۴	۲۸۵/۳	۰/۴۰	آشامیدنی‌ها
۵/۹	۱۱/۵	۷/۰	۳۱۶/۰	۲۹۸/۳	۲۶۷/۵	۲۴۹/۹	۰/۱۷	محصولات توتون و تنباکو
۱۸/۲	۱۵/۵	۱۰/۳	۳۰۱/۹	۲۵۵/۵	۲۲۱/۲	۲۰۰/۵	۴/۹۴	منسوجات
۱۰/۸	۱۰/۵	۶/۵	۲۳۱/۶	۲۰۹/۱	۱۸۹/۲	۱۷۷/۷	۱/۹۹	ریسندگی و بافندگی
۲۳/۵	۱۸/۷	۱۴/۰	۳۷۶/۷	۳۰۵/۰	۲۵۶/۹	۲۲۵/۴	۱/۸۹	سایر منسوجات
۱۸/۳	۱۶/۷	۹/۳	۳۰۰/۹	۲۵۴/۳	۲۱۷/۹	۱۹۹/۳	۱/۰۶	کالاهای کشیاف و قلاب باف
۱۵/۱	۱۱/۰	۶/۷	۲۲۷/۲	۱۹۷/۴	۱۷۷/۸	۱۶۶/۶	۲/۵۲	انواع پوشاک
۲۴/۰	۱۵/۷	۶/۴	۲۵۴/۶	۲۰۵/۳	۱۷۷/۵	۱۶۶/۹	۱/۶۹	چرم و محصولات چرمی
۱۸/۹	۱۵/۴	۱۰/۲	۳۷۷/۱	۳۱۷/۲	۲۷۴/۹	۲۴۹/۵	۰/۵۴	چوب و محصولات چوبی
۳۰/۲	۱۶/۰	۱۰/۳	۳۷۱/۸	۲۸۵/۶	۲۴۶/۳	۲۲۳/۳	۰/۴۹	کاغذ و محصولات کاغذی
۹/۵	۱۶/۴	۶/۶	۳۵۲/۹	۳۲۲/۳	۲۷۶/۹	۲۵۹/۸	۰/۳۰	انتشارات
۲۰/۳	۱۲/۰	۲/۹	۶۷۴/۲	۵۶۰/۳	۵۰۰/۱	۴۸۵/۸	۱/۹۸	دوده صنعتی و فرآورده‌های نفتی تصفیه شده
۲۱/۸	۱۷/۱	۱۱/۱	۵۴۲/۶	۴۴۵/۴	۳۸۰/۲	۳۴۲/۲	۳/۸۰	مواد شیمیایی و پتروشیمی
۱۲/۹	۱۳/۸	۱۵/۲	۳۳۴/۱	۲۹۵/۸	۲۶۰/۰	۲۲۵/۶	۰/۸۷	محصولات لاستیکی و پلاستیکی
۴۶/۲	۱۱/۱	۴/۴	۵۶۵/۶	۳۸۶/۸	۳۴۸/۱	۳۳۳/۴	۲/۲۳	محصولات کانی غیر فلزی
۱۳/۶	۲۱/۹	۲۹/۱	۶۱۰/۶	۵۳۷/۷	۴۴۱/۲	۳۴۱/۸	۴/۱۵	فلزات اساسی
۲۹/۲	۱۷/۹	۹/۱	۴۵۸/۷	۳۵۵/۰	۳۰۱/۰	۲۷۶/۰	۰/۹۱	محصولات فلزی فابریکی بجز ماشین‌آلات و تجهیزات
۱۴/۳	۱۴/۰	۷/۸	۲۷۳/۵	۲۳۹/۳	۲۱۰/۰	۱۹۴/۸	۲/۹۳	ماشین‌آلات

درصد تغییر متوسط سالانه شاخص			متوسط سالانه شاخص				ضریب اهمیت	گروه
۱۳۸۷	۱۳۸۶	۱۳۸۵	۱۳۸۷	۱۳۸۶	۱۳۸۵	۱۳۸۴		
۹/۸	۶/۷	۳۷/۲	۴۲۴/۲	۳۸۶/۵	۳۶۲/۲	۲۶۴/۰	۰/۹۴	ترانسفورماتور و تجهیزات الکتریکی
-۳/۸	-۴/۸	-۰/۴	۱۱۰/۹	۱۱۵/۳	۱۲۱/۱	۱۲۱/۶	۰/۳۸	رادیو، تلویزیون و دستگاه‌ها و وسایل ارتباطی
۱۵/۵	۱۴/۹	۷/۶	۳۱۷/۶	۲۷۵/۰	۲۳۹/۳	۲۲۲/۴	۰/۱۲	ابزار پزشکی، ابزار اپتیکی و ابزار و وسایل اندازه‌گیری و بازمینی
۸/۰	۳/۷	۲/۷	۲۱۱/۸	۱۹۶/۲	۱۸۹/۲	۱۸۴/۳	۳/۴۱	وسایل نقلیه موتوری و قطعات آن
۱۴/۴	۱۴/۹	۳/۰	۱۸۵/۱	۱۶۱/۸	۱۴۰/۸	۱۳۶/۷	۰/۳۷	سایر تجهیزات حمل و نقل
۲۰/۱	۱۵/۷	۲۸/۴	۵۶۱/۷	۴۶۷/۷	۴۰۴/۲	۳۱۴/۹	۱/۱۹	مبلمان و مصنوعات طبقه‌بندی نشده در جای دیگر
۳/۹	۴/۷	۰/۰	۳۴۵/۴	۳۳۲/۵	۳۱۷/۷	۳۱۷/۷	۱/۸۰	۵- تامین برق، گاز و آب
۱۹/۷	۱۵/۲	۱۶/۲	۵۱۹/۳	۴۳۳/۹	۳۷۶/۵	۳۲۳/۹	۰/۳۲	۶- تعمیر وسایل نقلیه موتوری
۲۹/۳	۱۸/۳	۱۲/۶	۶۵۱/۲	۵۰۳/۶	۴۲۵/۶	۳۷۷/۹	۰/۷۳	۷- هتل و رستوران
۱۱/۱	۱۵/۰	۹/۹	۴۸۰/۶	۴۳۲/۴	۳۷۶/۱	۳۴۲/۳	۱۰/۵۳	۸- حمل و نقل، انبارداری و ارتباطات
۱۱/۱	۱۵/۶	۱۰/۷	۴۹۴/۸	۴۴۵/۲	۳۸۵/۲	۳۴۸/۰	۹/۳۸	حمل و نقل زمینی
۱۵/۴	۱۵/۰	۱/۸	۵۵۴/۶	۴۸۰/۶	۴۱۷/۸	۴۱۰/۳	۰/۴۲	حمل و نقل هوایی
۴/۶	۰/۲	۰/۰	۲۱۹/۲	۲۰۹/۶	۲۰۹/۲	۲۰۹/۲	۰/۵۹	پست و مخابرات
۵/۸	۴/۸	-۰/۴	۹۳۸/۳	۸۸۶/۶	۸۴۵/۶	۸۴۸/۹	۱/۱۷	۹- واسطه‌گری‌های مالی
۲۸/۷	۲۲/۱	۱۶/۰	۶۹۳/۸	۵۳۸/۹	۴۴۱/۴	۳۸۰/۶	۱۱/۱۹	۱۰- مستغلات، اجاره و فعالیت‌های کار و کسب
۱۴/۹	۱۵/۶	۲۲/۵	۸۰۴/۷	۷۰۰/۱	۶۰۵/۴	۴۹۴/۳	۰/۵۹	۱۱- آموزش
۲۵/۸	۲۱/۶	۱۸/۱	۷۶۱/۹	۶۰۵/۷	۴۹۸/۳	۴۲۲/۰	۲/۲۳	۱۲- بهداشت و مددکاری اجتماعی
۳۲/۳	۱۳/۹	۱۱/۹	۶۸۳/۴	۵۱۶/۴	۴۵۳/۵	۴۰۵/۱	۱/۷۲	۱۳- سایر فعالیت‌های خدمات عمومی، اجتماعی و شخصی
								گروه‌های اختصاصی:
۲۷/۹	۱۹/۰	۱۳/۱	۵۳۸/۲	۴۲۰/۷	۳۵۳/۵	۳۱۲/۵	۲۳/۶۱	۱- کشاورزی، دامداری، جنگلداری و ماهیگیری
۱۸/۷	۱۴/۸	۱۱/۳	۴۱۲/۳	۳۴۷/۳	۳۰۲/۵	۲۷۱/۷	۴۷/۹۱	۲- مواد معدنی، محصولات صنعتی و تامین برق، گاز و آب
۲۱/۲	۱۷/۶	۱۲/۶	۶۲۸/۹	۵۱۸/۹	۴۴۱/۳	۳۹۲/۰	۲۸/۴۸	۳- خدمات

شاخص بهای تولید کننده در ایران
 اعداد شاخص کل، گروه‌های اصلی و گروه‌های اختصاصی
 (۱۳۷۶=۱۰۰)

گروه‌های اختصاصی			گروه‌های اصلی													شاخص کل	گروه
خدمات	مواد معدنی، محصولات صنعتی و تامین برق، گاز و آب	کشاورزی، دامداری، جنگلداری و ماهیگیری	سایر فعالیت های خدمات عمومی، اجتماعی و شخصی*	بهداشت و مددکاری اجتماعی	آموزش	مستغلات، اجاره و فعالیت‌های کار و کسب	واسطه‌گری‌های مالی	حمل و نقل، انبارداری و ارتباطات	هتل و رستوران	تعمیر وسایل نقلیه موتوری*	تامین برق، گاز و آب	محصولات صنعتی	مواد معدنی*	ماهیگیری*	کشاورزی، دامداری و جنگلداری		
۲۴/۶	۲۰/۵	۲۳/۰		۱۴/۳	۱۹/۸	۲۴/۴	۶۱/۸	۱۸/۶	۱۹/۳		۱۱/۰	۲۱/۰	۲۷/۰		۲۲/۹	۲۲/۱	۱۳۷۰
۳۰/۸	۲۶/۴	۲۹/۲		۲۰/۴	۲۸/۲	۳۰/۴	۶۹/۰	۲۴/۷	۲۶/۰		۱۹/۰	۲۶/۸	۳۴/۹		۲۹/۲	۲۸/۲	۱۳۷۱
۳۷/۶	۳۳/۳	۳۵/۸		۲۷/۶	۴۱/۲	۳۶/۴	۷۷/۰	۳۲/۲	۳۳/۷		۲۴/۶	۳۳/۷	۳۶/۹		۳۵/۸	۳۴/۹	۱۳۷۲
۴۶/۳	۴۶/۲	۴۶/۹		۳۸/۰	۵۸/۱	۴۴/۴	۷۷/۴	۴۵/۵	۴۴/۶		۴۵/۴	۴۶/۳	۴۱/۳		۴۶/۹	۴۶/۴	۱۳۷۳
۶۱/۶	۶۹/۱	۷۴/۱		۵۲/۵	۷۴/۱	۵۴/۸	۹۹/۲	۶۵/۸	۶۴/۹		۵۵/۹	۶۹/۸	۶۵/۸		۷۴/۱	۶۸/۵	۱۳۷۴
۸۰/۰	۸۹/۰	۸۷/۸		۷۶/۱	۹۴/۵	۷۶/۵	۹۹/۶	۸۴/۲	۸۴/۹		۶۶/۹	۹۰/۱	۹۰/۰		۸۷/۸	۸۶/۵	۱۳۷۵
۱۰۰/۰	۱۰۰/۰	۱۰۰/۰	۱۰۰/۰	۱۰۰/۰	۱۰۰/۰	۱۰۰/۰	۱۰۰/۰	۱۰۰/۰	۱۰۰/۰	۱۰۰/۰	۱۰۰/۰	۱۰۰/۰	۱۰۰/۰	۱۰۰/۰	۱۰۰/۰	۱۰۰/۰	۱۳۷۶
۱۱۷/۲	۱۱۷/۷	۱۲۲/۷	۱۱۸/۰	۱۲۲/۷	۱۱۰/۴	۱۱۹/۳	۱۰۰/۲	۱۱۵/۳	۱۲۵/۷	۱۲۱/۱	۱۳۱/۴	۱۱۷/۰	۱۲۲/۸	۱۲۸/۰	۱۲۲/۶	۱۱۸/۷	۱۳۷۷
۱۳۹/۷	۱۴۶/۲	۱۵۲/۷	۱۴۱/۸	۱۵۳/۶	۱۳۲/۰	۱۳۹/۲	۱۲۰/۱	۱۳۸/۱	۱۵۶/۷	۱۴۶/۶	۱۶۶/۸	۱۴۵/۷	۱۳۰/۵	۱۵۲/۵	۱۵۲/۷	۱۴۵/۹	۱۳۷۸
۱۶۲/۰	۱۶۹/۰	۱۸۰/۱	۱۷۰/۸	۱۸۳/۷	۱۶۸/۹	۱۶۴/۴	۱۵۶/۶	۱۵۲/۱	۱۸۵/۲	۱۶۱/۹	۱۹۰/۸	۱۶۸/۵	۱۵۲/۸	۱۹۰/۸	۱۸۰/۰	۱۶۹/۶	۱۳۷۹
۱۹۹/۴	۱۷۸/۰	۱۹۵/۲	۲۱۶/۵	۲۱۳/۷	۲۲۴/۲	۱۹۵/۸	۲۶۷/۷	۱۸۸/۳	۲۱۰/۰	۱۷۸/۷	۲۱۱/۶	۱۷۷/۳	۱۴۶/۱	۲۱۱/۸	۱۹۴/۹	۱۸۸/۱	۱۳۸۰
۲۳۸/۲	۱۹۵/۷	۲۱۹/۴	۲۴۲/۰	۲۵۱/۴	۲۷۵/۹	۲۳۴/۱	۳۷۰/۳	۲۲۳/۱	۲۴۶/۷	۲۰۱/۲	۲۲۶/۰	۱۹۵/۵	۱۵۱/۲	۲۶۰/۷	۲۱۸/۷	۲۱۳/۴	۱۳۸۱
۲۹۱/۱	۲۱۷/۱	۲۵۳/۷	۳۰۲/۹	۲۹۵/۵	۳۳۳/۶	۲۷۸/۸	۵۹۸/۱	۲۶۶/۸	۲۸۹/۵	۲۳۶/۳	۲۶۶/۷	۲۱۶/۴	۱۵۷/۷	۲۷۲/۹	۲۵۳/۳	۲۴۶/۸	۱۳۸۲
۳۴۵/۲	۲۴۹/۲	۲۹۹/۲	۳۵۷/۶	۳۵۰/۹	۴۰۹/۹	۳۳۱/۷	۸۰۱/۴	۳۰۴/۷	۳۳۵/۹	۲۸۰/۲	۳۱۵/۱	۲۴۸/۲	۱۷۰/۶	۳۳۴/۳	۲۹۸/۶	۲۸۸/۳	۱۳۸۳
۳۹۲/۰	۲۷۱/۷	۳۱۲/۵	۴۰۵/۱	۴۲۲/۰	۴۹۴/۳	۳۸۰/۶	۸۴۸/۹	۳۴۲/۳	۳۷۷/۹	۳۲۳/۹	۳۱۷/۷	۲۷۱/۴	۱۹۸/۸	۳۸۵/۳	۳۱۱/۲	۳۱۵/۶	۱۳۸۴
۴۴۱/۳	۳۰۲/۵	۳۵۳/۵	۴۵۳/۵	۴۹۸/۳	۶۰۵/۴	۴۴۱/۴	۸۴۵/۶	۳۷۶/۱	۴۲۵/۶	۳۷۶/۵	۳۱۷/۷	۳۰۲/۶	۲۶۸/۱	۴۰۴/۰	۳۵۲/۶	۳۵۴/۰	۱۳۸۵
۵۱۸/۹	۳۴۷/۳	۴۲۰/۷	۵۱۶/۴	۶۰۵/۷	۷۰۰/۱	۵۳۸/۹	۸۸۶/۶	۴۳۲/۴	۵۰۳/۶	۴۳۳/۹	۳۳۲/۵	۳۴۹/۲	۲۸۸/۴	۴۲۹/۳	۴۲۰/۶	۴۱۳/۵	۱۳۸۶
۶۲۸/۹	۴۱۲/۳	۵۳۸/۲	۶۸۳/۴	۷۶۱/۹	۸۰۴/۷	۶۹۳/۸	۹۳۸/۳	۴۸۰/۶	۶۵۱/۲	۵۱۹/۳	۳۴۵/۴	۴۱۷/۹	۲۷۰/۷	۵۶۳/۳	۵۳۷/۸	۵۰۳/۷	۱۳۸۷
																	۱۳۸۷
۵۷۶/۰	۳۸۹/۶	۴۷۶/۹	۶۲۷/۷	۶۶۷/۸	۷۵۳/۵	۶۱۹/۱	۸۶۳/۵	۴۶۳/۰	۵۸۴/۰	۴۷۵/۲	۳۴۰/۶	۳۹۳/۶	۲۹۳/۰	۴۷۷/۱	۴۷۶/۹	۴۶۳/۳	فروردین
۵۸۵/۸	۳۹۵/۵	۴۷۷/۱	۶۵۰/۷	۶۸۵/۴	۷۵۳/۵	۶۳۰/۸	۸۷۰/۷	۴۶۷/۳	۵۹۹/۹	۴۸۵/۱	۳۴۰/۶	۳۹۹/۸	۲۹۳/۶	۴۷۷/۶	۴۷۷/۱	۴۶۸/۹	اردیبهشت
۵۹۴/۸	۴۰۳/۴	۴۸۳/۵	۶۵۵/۸	۷۰۶/۳	۷۵۳/۵	۶۳۶/۲	۹۳۸/۴	۴۷۱/۵	۶۲۲/۷	۴۹۳/۹	۳۴۰/۶	۴۰۸/۷	۲۶۷/۶	۴۶۷/۴	۴۸۳/۸	۴۷۶/۸	خرداد
۶۰۶/۰	۴۱۵/۲	۴۹۵/۶	۶۶۲/۲	۷۳۹/۹	۷۵۳/۷	۶۴۹/۴	۱۰۰۰/۵	۴۷۱/۳	۶۳۷/۴	۵۰۲/۷	۳۴۲/۶	۴۲۱/۰	۲۷۶/۰	۴۷۸/۱	۴۹۶/۰	۴۸۸/۵	تیر
۶۱۳/۳	۴۲۵/۸	۵۱۶/۷	۶۶۸/۷	۷۵۳/۸	۷۵۴/۶	۶۶۲/۲	۱۰۰۷/۱	۴۷۱/۸	۶۴۵/۸	۵۰۹/۰	۳۴۷/۲	۴۳۲/۱	۲۷۵/۱	۵۰۴/۳	۵۱۶/۹	۵۰۰/۶	مرداد
۶۲۹/۴	۴۳۰/۹	۵۳۸/۶	۶۷۸/۵	۷۶۹/۴	۷۶۱/۵	۶۹۵/۸	۹۹۲/۸	۴۷۵/۶	۶۴۹/۳	۵۱۸/۴	۳۴۷/۲	۴۳۷/۳	۲۸۱/۴	۵۷۰/۵	۵۳۸/۰	۵۱۲/۸	شهریور
۶۴۲/۶	۴۲۸/۹	۵۶۵/۲	۶۹۹/۷	۷۸۹/۱	۸۰۰/۷	۷۱۲/۶	۹۶۶/۴	۴۸۵/۴	۶۶۰/۸	۵۲۵/۰	۳۴۷/۲	۴۳۵/۵	۲۶۹/۷	۶۱۰/۶	۵۶۴/۴	۵۲۱/۹	مهر
۶۴۹/۴	۴۲۱/۰	۵۷۸/۶	۷۰۳/۳	۷۹۵/۴	۸۲۸/۹	۷۲۲/۹	۹۳۱/۵	۴۹۲/۱	۶۷۱/۵	۵۳۴/۱	۳۴۷/۲	۴۲۷/۴	۲۵۵/۹	۶۳۶/۲	۵۷۷/۵	۵۲۳/۲	آبان
۶۵۷/۲	۴۱۳/۶	۵۸۴/۱	۷۰۶/۲	۸۰۲/۰	۸۷۴/۳	۷۴۰/۷	۸۹۹/۹	۴۹۲/۹	۶۷۸/۰	۵۳۸/۳	۳۴۷/۲	۴۱۹/۶	۲۵۶/۴	۶۶۰/۲	۵۸۲/۷	۵۲۳/۲	آذر
۶۶۰/۰	۴۱۰/۳	۵۸۱/۹	۷۰۸/۶	۸۰۶/۵	۸۷۳/۸	۷۴۷/۷	۹۲۸/۳	۴۸۷/۹	۶۸۳/۸	۵۴۳/۰	۳۴۷/۲	۴۱۵/۹	۲۶۲/۳	۶۳۸/۴	۵۸۰/۹	۵۲۱/۹	دی
۶۶۳/۳	۴۰۶/۰	۵۷۵/۳	۷۱۳/۷	۸۰۹/۱	۸۷۳/۸	۷۵۲/۳	۹۳۵/۴	۴۸۹/۷	۶۸۶/۷	۵۴۴/۹	۳۴۸/۸	۴۱۱/۳	۲۵۷/۸	۶۳۹/۱	۵۷۴/۲	۵۱۹/۲	بهمن
۶۶۹/۲	۴۰۷/۵	۵۸۵/۲	۷۲۵/۵	۸۱۷/۸	۸۷۴/۰	۷۵۵/۹	۹۲۵/۲	۴۹۸/۲	۶۹۴/۴	۵۶۱/۸	۳۴۸/۸	۴۱۲/۹	۲۶۰/۰	۶۰۰/۱	۵۸۴/۹	۵۲۴/۰	اسفند

جدول شماره ۳

شاخص بهای تولید کننده در ایران

اعداد شاخص کل به تفکیک ماه و درصد تغییر سالانه آن در سال‌های مختلف

(۱۳۷۶=۱۰۰)

درصد تغییر سالانه*	متوسط سال	ماه												
		اسفند	بهمن	دی	آذر	آبان	مهر	شهریور	مرداد	تیر	خرداد	اردیبهشت	فروردین	
—	۱۸/۰	۱۹/۶	۱۹/۱	۱۸/۶	۱۸/۴	۱۸/۰	۱۷/۷	۱۷/۶	۱۷/۴	۱۷/۴	۱۷/۴	۱۷/۴	۱۷/۶	۱۳۶۹
۲۲/۶	۲۲/۱	۲۵/۰	۲۴/۱	۲۳/۴	۲۲/۸	۲۲/۱	۲۱/۸	۲۱/۶	۲۱/۵	۲۱/۲	۲۰/۹	۲۰/۶	۲۰/۱	۱۳۷۰
۲۷/۶	۲۸/۲	۳۱/۳	۳۰/۴	۲۹/۷	۲۸/۶	۲۸/۲	۲۸/۱	۲۸/۰	۲۷/۶	۲۷/۰	۲۶/۹	۲۶/۲	۲۶/۱	۱۳۷۱
۲۴/۰	۳۴/۹	۳۹/۶	۳۸/۳	۳۷/۲	۳۶/۵	۳۵/۲	۳۴/۸	۳۳/۸	۳۳/۵	۳۳/۲	۳۳/۰	۳۲/۴	۳۱/۸	۱۳۷۲
۳۲/۸	۴۶/۴	۵۵/۴	۵۲/۶	۵۰/۳	۴۸/۳	۴۷/۱	۴۷/۰	۴۴/۸	۴۳/۶	۴۳/۱	۴۲/۶	۴۱/۵	۴۰/۶	۱۳۷۳
۴۷/۵	۶۸/۵	۷۶/۴	۷۵/۳	۷۳/۸	۷۱/۶	۶۹/۷	۶۸/۶	۶۷/۷	۶۶/۰	۶۴/۷	۶۴/۲	۶۴/۴	۵۹/۳	۱۳۷۴
۲۶/۴	۸۶/۵	۹۲/۰	۹۱/۴	۸۹/۸	۸۹/۱	۸۷/۱	۸۶/۲	۸۵/۶	۸۵/۳	۸۴/۶	۸۴/۳	۸۲/۷	۸۰/۰	۱۳۷۵
۱۵/۶	۱۰۰/۰	۱۰۶/۵	۱۰۵/۹	۱۰۵/۱	۱۰۱/۵	۱۰۱/۰	۱۰۰/۷	۱۰۰/۵	۹۷/۹	۹۶/۸	۹۶/۰	۹۵/۰	۹۳/۴	۱۳۷۶
۱۸/۷	۱۱۸/۷	۱۲۶/۳	۱۲۵/۳	۱۲۴/۶	۱۲۱/۱	۱۲۰/۶	۱۱۹/۶	۱۱۸/۴	۱۱۵/۹	۱۱۴/۷	۱۱۴/۱	۱۱۲/۷	۱۱۱/۷	۱۳۷۷
۲۲/۹	۱۴۵/۹	۱۵۷/۷	۱۵۴/۷	۱۵۲/۷	۱۵۰/۳	۱۴۸/۵	۱۴۷/۳	۱۴۵/۵	۱۴۳/۶	۱۴۱/۶	۱۳۸/۳	۱۳۶/۱	۱۳۴/۴	۱۳۷۸
۱۶/۲	۱۶۹/۶	۱۷۸/۹	۱۷۴/۵	۱۷۳/۸	۱۷۳/۰	۱۷۱/۶	۱۶۹/۹	۱۶۹/۳	۱۶۸/۰	۱۶۶/۵	۱۶۵/۱	۱۶۳/۰	۱۶۲/۲	۱۳۷۹
۱۰/۹	۱۸۸/۱	۱۹۷/۱	۱۹۴/۱	۱۹۱/۸	۱۹۱/۳	۱۹۰/۰	۱۸۹/۲	۱۸۷/۳	۱۸۶/۴	۱۸۵/۴	۱۸۲/۶	۱۸۲/۱	۱۸۰/۴	۱۳۸۰
۱۳/۵	۲۱۳/۴	۲۲۷/۱	۲۲۵/۱	۲۲۱/۸	۲۱۹/۰	۲۱۶/۵	۲۱۲/۷	۲۱۲/۷	۲۱۰/۴	۲۰۸/۳	۲۰۴/۵	۲۰۲/۵	۲۰۰/۷	۱۳۸۱
۱۵/۶	۲۴۶/۸	۲۶۰/۱	۲۵۷/۳	۲۵۵/۰	۲۵۳/۶	۲۵۱/۰	۲۴۸/۲	۲۴۶/۴	۲۴۶/۸	۲۴۳/۲	۲۳۶/۹	۲۳۲/۹	۲۳۰/۳	۱۳۸۲
۱۶/۸	۲۸۸/۳	۳۰۵/۲	۳۰۳/۲	۳۰۰/۶	۲۹۷/۶	۲۹۴/۱	۲۹۱/۱	۲۸۵/۶	۲۸۴/۳	۲۷۹/۴	۲۷۷/۱	۲۷۳/۳	۲۶۸/۴	۱۳۸۳
۹/۵	۳۱۵/۶	۳۲۵/۸	۳۲۳/۲	۳۲۱/۱	۳۱۹/۷	۳۱۷/۶	۳۱۵/۲	۳۱۱/۷	۳۱۰/۰	۳۱۱/۳	۳۱۱/۳	۳۱۰/۹	۳۰۹/۳	۱۳۸۴
۱۲/۲	۳۵۴/۰	۳۷۷/۰	۳۷۳/۳	۳۷۰/۵	۳۶۶/۷	۳۶۰/۷	۳۵۷/۵	۳۵۳/۲	۳۴۷/۰	۳۴۲/۷	۳۳۷/۵	۳۳۳/۱	۳۲۹/۱	۱۳۸۵
۱۶/۸	۴۱۳/۵	۴۵۲/۸	۴۴۲/۷	۴۳۵/۱	۴۲۹/۹	۴۲۲/۹	۴۱۴/۷	۴۰۸/۰	۴۰۲/۱	۳۹۸/۰	۳۸۸/۸	۳۸۶/۱	۳۸۱/۱	۱۳۸۶
۲۱/۸	۵۰۳/۷	۵۲۴/۰	۵۱۹/۲	۵۲۱/۹	۵۲۳/۲	۵۲۳/۲	۵۲۱/۹	۵۱۲/۸	۵۰۰/۶	۴۸۸/۵	۴۷۶/۸	۴۶۸/۹	۴۶۳/۳	۱۳۸۷

۱۸

* - درصد تغییر از اعداد کامل محاسبه شده است.

جدول شماره ۴

شاخص بهای تولید کننده در ایران

درصد تغییر شاخص کل، گروه‌های اصلی و اختصاصی هر ماه نسبت به ماه قبل در سال ۱۳۸۷

(۱۳۷۶=۱۰۰)

اسفند	بهمن	دی	آذر	آبان	مهر	شهریور	مرداد	تیر	خرداد	اردیبهشت	فروردین	گروه
۰/۹	-۰/۵	-۰/۲	۰/۰	۰/۲	۱/۸	۲/۴	۲/۵	۲/۵	۱/۷	۱/۲	۲/۳	شاخص کل گروه‌های اصلی:
۱/۹	-۱/۲	-۰/۳	۰/۹	۲/۳	۴/۹	۴/۱	۴/۲	۲/۵	۱/۴	۰/۰	۲/۴	۱- کشاورزی، دامداری و جنگلداری
-۶/۱	۰/۱	-۳/۳	۳/۸	۴/۲	۷/۰	۱۳/۱	۵/۵	۲/۳	-۲/۱	۰/۱	-۷/۸	۲- ماهیگیری
۰/۹	-۱/۷	۲/۳	۰/۲	-۵/۱	-۴/۲	۲/۳	-۰/۳	۳/۱	-۸/۹	۰/۲	-۴/۴	۳- مواد معدنی
۰/۴	-۱/۱	-۰/۹	-۱/۸	-۱/۹	-۰/۴	۱/۲	۲/۶	۳/۰	۲/۲	۱/۶	۲/۹	۴- محصولات صنعتی
۰/۰	۰/۵	۰/۰	۰/۰	۰/۰	۰/۰	۰/۰	۱/۳	۰/۶	۰/۰	۰/۰	۰/۰	۵- تامین برق، گاز و آب
۳/۱	۰/۳	۰/۹	۰/۸	۱/۷	۱/۳	۱/۸	۱/۳	۱/۸	۱/۸	۲/۱	۱/۴	۶- تعمیر وسایل نقلیه موتوری
۱/۱	۰/۴	۰/۹	۱/۰	۱/۶	۱/۸	۰/۵	۱/۳	۲/۴	۳/۸	۲/۷	۴/۰	۷- هتل و رستوران
۱/۷	۰/۴	-۱/۰	۰/۲	۱/۴	۲/۱	۰/۸	۰/۱	۰/۰	۰/۹	۰/۹	۰/۶	۸- حمل و نقل، انبارداری و ارتباطات
-۱/۱	۰/۸	۳/۲	-۳/۴	-۳/۶	-۲/۷	-۱/۴	۰/۷	۶/۶	۷/۸	۰/۸	۰/۳	۹- واسطه‌گری‌های مالی
۰/۵	۰/۶	۰/۹	۲/۵	۱/۴	۲/۴	۵/۱	۲/۰	۲/۱	۰/۹	۱/۹	۱/۹	۱۰- مستغلات، اجاره و فعالیت‌های کار و کسب
۰/۰	۰/۰	-۰/۱	۵/۵	۳/۵	۵/۱	۰/۹	۰/۱	۰/۰	۰/۰	۰/۰	۰/۰	۱۱- آموزش
۱/۱	۰/۳	۰/۶	۰/۸	۰/۸	۲/۶	۲/۱	۱/۹	۴/۸	۳/۰	۲/۶	۱/۲	۱۲- بهداشت و مددکاری اجتماعی
۱/۷	۰/۷	۰/۳	۰/۴	۰/۵	۳/۱	۱/۵	۱/۰	۱/۰	۰/۸	۳/۷	۱۲/۳	۱۳- سایر فعالیت‌های خدمات عمومی، اجتماعی و شخصی
												گروه‌های اختصاصی:
۱/۷	-۱/۱	-۰/۴	۱/۰	۲/۴	۴/۹	۴/۲	۴/۳	۲/۵	۱/۳	۰/۰	۲/۲	۱- کشاورزی، دامداری، جنگلداری و ماهیگیری
۰/۴	-۱/۰	-۰/۸	-۱/۸	-۱/۸	-۰/۵	۱/۲	۲/۶	۲/۹	۲/۰	۱/۵	۲/۷	۲- مواد معدنی، محصولات صنعتی و تامین برق، گاز و آب
۰/۹	۰/۵	۰/۴	۱/۲	۱/۱	۲/۱	۲/۶	۱/۲	۱/۹	۱/۵	۱/۷	۲/۰	۳- خدمات

جدول شماره ۵

شاخص بهای تولید کننده در ایران

درصد تغییر شاخص کل، گروه‌های اصلی و اختصاصی هر ماه نسبت به ماه مشابه سال قبل در سال ۱۳۸۷
(۱۳۷۶=۱۰۰)

اسفند	بهمن	دی	آذر	آبان	مهر	شهریور	مرداد	تیر	خرداد	اردیبهشت	فروردین	گروه
۱۵/۷	۱۷/۳	۱۹/۹	۲۱/۷	۲۳/۷	۲۵/۹	۲۵/۷	۲۴/۵	۲۲/۷	۲۲/۶	۲۱/۴	۲۱/۶	شاخص کل
												گروه‌های اصلی:
۲۵/۶	۲۶/۲	۳۰/۷	۳۲/۷	۳۴/۰	۳۶/۲	۳۰/۶	۲۷/۷	۲۳/۵	۲۲/۷	۲۱/۰	۲۲/۲	۱- کشاورزی، دامداری و جنگلداری
۱۶/۰	۲۹/۸	۴۵/۰	۵۲/۵	۳۹/۴	۳۹/۹	۴۳/۹	۲۱/۳	۱۷/۱	۱۸/۳	۲۵/۳	۲۶/۰	۲- ماهیگیری
-۱۵/۱	-۱۳/۱	-۱/۴	-۲/۳	-۶/۲	-۸/۶	-۳/۰	-۶/۳	-۷/۲	-۱۰/۴	۱/۰	۰/۸	۳- مواد معدنی
۷/۹	۱۰/۷	۱۴/۱	۱۶/۳	۲۰/۴	۲۴/۷	۲۷/۵	۲۶/۷	۲۴/۹	۲۳/۰	۲۱/۵	۲۱/۶	۴- محصولات صنعتی
۲/۴	۲/۳	۲/۰	۲/۵	۲/۹	۳/۲	۴/۲	۴/۵	۵/۵	۵/۵	۵/۹	۶/۰	۵- تامین برق، گاز و آب
۱۹/۸	۱۹/۵	۲۰/۴	۲۰/۹	۲۲/۰	۲۱/۳	۲۰/۳	۱۹/۲	۱۸/۹	۱۸/۴	۱۸/۰	۱۷/۲	۶- تعمیر وسایل نقلیه موتوری
۲۳/۷	۲۶/۹	۲۸/۸	۳۰/۲	۳۱/۳	۳۳/۹	۳۰/۳	۳۰/۶	۳۱/۱	۳۱/۴	۲۸/۱	۲۶/۲	۷- هتل و رستوران
۸/۲	۸/۰	۷/۹	۹/۹	۹/۸	۸/۶	۸/۷	۹/۰	۹/۷	۱۹/۲	۱۹/۱	۱۸/۳	۸- حمل و نقل، انبارداری و ارتباطات
۷/۴	۸/۳	۶/۷	۵/۵	۸/۳	۱۰/۷	۱۲/۰	۱۰/۳	۶/۳	۱/۵	-۶/۳	۰/۰	۹- واسطه‌گری‌های مالی
۲۴/۴	۲۶/۲	۲۷/۵	۲۸/۵	۳۰/۳	۳۱/۱	۳۰/۷	۳۰/۳	۲۹/۸	۲۹/۴	۲۹/۳	۲۸/۴	۱۰- مستغلات، اجاره و فعالیت‌های کار و کسب
۱۶/۰	۱۶/۰	۱۶/۰	۱۷/۹	۱۴/۱	۱۴/۶	۱۴/۱	۱۴/۰	۱۴/۰	۱۴/۰	۱۴/۰	۱۴/۰	۱۱- آموزش
۲۳/۹	۲۴/۱	۲۵/۳	۲۶/۰	۲۶/۲	۲۷/۲	۲۶/۴	۲۷/۹	۲۸/۱	۲۵/۵	۲۵/۰	۲۴/۰	۱۲- بهداشت و مددکاری اجتماعی
۲۹/۸	۳۰/۳	۳۰/۴	۳۰/۸	۳۱/۶	۳۱/۵	۳۶/۴	۳۵/۲	۳۵/۷	۳۵/۴	۳۵/۰	۲۷/۳	۱۳- سایر فعالیت‌های خدمات عمومی، اجتماعی و شخصی
												گروه‌های اختصاصی:
۲۵/۴	۲۶/۲	۳۰/۹	۳۳/۱	۳۴/۱	۳۶/۳	۳۰/۸	۲۷/۶	۲۳/۴	۲۲/۷	۲۱/۱	۲۲/۳	۱- کشاورزی، دامداری، جنگلداری و ماهیگیری
۷/۴	۱۰/۱	۱۳/۴	۱۵/۵	۱۹/۳	۲۳/۴	۲۶/۱	۲۵/۳	۲۳/۶	۲۱/۸	۲۰/۶	۲۰/۷	۲- مواد معدنی، محصولات صنعتی و تامین برق، گاز و آب
۱۸/۵	۱۹/۳	۱۹/۸	۲۰/۹	۲۱/۷	۲۱/۸	۲۱/۹	۲۱/۶	۲۱/۳	۲۳/۶	۲۲/۸	۲۲/۱	۳- خدمات

جدول شماره ۶

شاخص بهای تولید کننده در ایران

اعداد ماهانه شاخص کل، گروه‌های اصلی و اختصاصی و برخی از گروه‌های فرعی در سال ۱۳۸۷
(۱۳۷۶=۱۰۰)

متوسط سال	اسفند	بهمن	دی	آذر	آبان	مهر	شهریور	مرداد	تیر	خرداد	اردیبهشت	فروردین	ضریب اهمیت	گروه
۵۰۳/۷	۵۲۴/۰	۵۱۹/۲	۵۲۱/۹	۵۲۳/۲	۵۲۳/۲	۵۲۱/۹	۵۱۲/۸	۵۰۰/۶	۴۸۸/۵	۴۷۶/۸	۴۶۸/۹	۴۶۳/۳	۱۰۰/۰۰	شاخص کل
														گروه‌های اصلی و منتخب فرعی*:
۵۳۷/۸	۵۸۴/۹	۵۷۴/۲	۵۸۰/۹	۵۸۲/۷	۵۷۷/۵	۵۶۴/۴	۵۳۸/۰	۵۱۶/۹	۴۹۶/۰	۴۸۳/۸	۴۷۷/۱	۴۷۶/۹	۲۳/۱۹	۱- کشاورزی، دامداری و جنگلداری
۵۳۷/۶	۵۸۴/۸	۵۷۴/۲	۵۸۰/۸	۵۸۲/۷	۵۷۷/۵	۵۶۴/۲	۵۳۷/۷	۵۱۶/۱	۴۹۵/۶	۴۸۳/۷	۴۷۶/۹	۴۷۷/۲	۲۲/۹۴	کشاورزی، دامداری و خدمات وابسته
۵۹۳/۰	۶۶۳/۸	۶۶۰/۲	۶۶۱/۲	۶۶۲/۳	۶۶۰/۷	۶۴۵/۷	۶۰۲/۸	۵۷۰/۳	۵۲۷/۶	۴۹۶/۴	۴۸۴/۲	۴۸۱/۰	۱۲/۵۶	کشاورزی
۵۱۸/۹	۵۷۷/۷	۵۷۸/۰	۵۷۸/۰	۵۷۹/۹	۵۷۵/۰	۵۶۳/۸	۵۴۴/۴	۴۸۴/۵	۴۵۷/۷	۴۲۸/۷	۴۳۰/۹	۴۲۷/۹	۵/۲۳	غلات، حبوب و سایر محصولات
۵۴۳/۱	۶۲۸/۶	۶۲۸/۶	۶۲۹/۲	۶۳۱/۴	۶۲۵/۴	۶۲۱/۲	۵۹۹/۶	۵۱۳/۰	۴۵۵/۴	۴۰۴/۲	۳۹۱/۰	۳۸۹/۲	۳/۵۰	غلات
۵۶۷/۴	۶۰۷/۲	۶۱۱/۱	۶۱۱/۱	۶۱۱/۱	۶۰۳/۰	۵۹۳/۰	۵۶۷/۷	۵۵۰/۱	۵۳۷/۷	۵۰۸/۵	۵۱۵/۶	۴۹۲/۱	۰/۳۹	حبوب
۴۲۴/۳	۴۷۶/۷	۴۷۶/۷	۴۶۹/۳	۴۶۹/۳	۵۱۲/۰	۴۲۵/۰	۳۷۷/۱	۳۷۷/۱	۳۷۷/۱	۳۷۷/۱	۳۷۷/۱	۳۷۷/۱	۰/۳۴	دانه‌های روغنی
۴۴۷/۷	۴۲۲/۵	۴۲۲/۵	۴۲۲/۵	۴۲۵/۴	۴۰۸/۸	۳۹۸/۶	۳۹۹/۳	۳۹۵/۷	۴۶۲/۴	۵۰۱/۶	۵۵۶/۹	۵۵۶/۴	۱/۰۰	سایر
۷۱۰/۱	۸۰۲/۵	۷۸۹/۳	۷۹۵/۷	۷۹۶/۲	۷۸۲/۴	۷۶۸/۲	۷۰۹/۴	۷۰۷/۰	۶۵۳/۶	۵۹۴/۲	۵۶۳/۵	۵۵۹/۷	۳/۳۱	سبزی‌ها
۵۵۸/۱	۶۵۷/۹	۶۵۷/۹	۶۵۷/۹	۶۵۷/۹	۶۵۵/۰	۶۹۳/۰	۵۸۶/۷	۵۶۱/۵	۴۳۹/۳	۴۲۱/۶	۳۵۴/۲	۳۵۴/۲	۰/۶۷	سبزی‌های جالیزی
۶۷۷/۹	۷۵۲/۰	۷۴۰/۷	۷۴۲/۹	۷۳۸/۱	۷۳۶/۲	۶۹۸/۴	۶۰۴/۷	۶۰۶/۱	۶۱۹/۰	۶۰۲/۶	۶۲۵/۰	۶۶۹/۳	۰/۸۷	سبزی‌های بوته‌ای
۶۸۶/۱	۷۷۷/۱	۷۰۳/۲	۷۴۳/۷	۷۵۱/۵	۶۸۷/۳	۶۵۵/۸	۶۴۴/۸	۶۰۹/۲	۵۹۷/۱	۶۲۶/۵	۶۶۱/۱	۷۷۵/۵	۰/۴۷	سبزی‌های برگ‌ی
۵۹۹/۹	۶۸۶/۱	۶۹۶/۰	۶۹۵/۲	۷۰۵/۰	۶۴۹/۵	۶۶۷/۵	۶۶۷/۹	۶۲۹/۱	۴۹۷/۰	۴۶۳/۵	۴۲۱/۶	۴۲۰/۰	۰/۲۱	سبزی‌های ریشه‌ای
۸۶۱/۰	۹۶۵/۱	۹۶۴/۵	۹۶۴/۷	۹۶۴/۶	۹۶۴/۶	۹۳۸/۸	۹۰۵/۲	۹۳۴/۹	۸۶۷/۶	۷۰۴/۳	۶۲۷/۱	۵۳۰/۴	۱/۰۹	سایر سبزی‌ها
۵۹۳/۳	۶۶۱/۹	۶۶۱/۲	۶۵۹/۰	۶۵۹/۵	۶۷۲/۳	۶۵۱/۷	۵۹۱/۰	۵۶۹/۸	۵۱۵/۰	۵۰۴/۰	۴۸۸/۵	۴۸۵/۵	۴/۰۲	میوه، خشکبار، ادویه و چای
۵۰۲/۳	۴۶۶/۰	۴۶۲/۸	۴۵۸/۳	۴۶۷/۲	۵۳۶/۶	۵۵۵/۷	۵۲۰/۰	۵۱۲/۲	۵۱۲/۲	۵۱۲/۲	۵۱۲/۲	۵۱۲/۲	۰/۸۵	مرکبات
۷۹۸/۶	۹۳۲/۹	۹۳۲/۹	۹۳۲/۹	۹۳۲/۹	۹۲۹/۸	۹۰۳/۲	۸۱۰/۴	۷۷۴/۴	۶۴۵/۲	۶۱۶/۳	۵۸۸/۵	۵۸۴/۲	۱/۶۲	میوه‌های دانه‌دار و هسته‌دار

*- در برخی از گروه‌ها تمامی زیرگروه‌های مربوطه ذکر نگردیده است، لذا جمع ضرایب اهمیت زیرگروه‌ها با ضریب اهمیت گروه اندکی تفاوت دارد.

متوسط سال	اسفند	بهمن	دی	آذر	آبان	مهر	شهریور	مرداد	تیر	خرداد	اردیبهشت	فروردین	ضریب اهمیت	گروه
۴۲۱/۶	۴۷۳/۸	۴۷۳/۹	۴۶۹/۲	۴۷۱/۰	۴۶۹/۱	۴۴۳/۴	۳۹۶/۷	۳۸۱/۵	۳۷۳/۵	۳۷۸/۰	۳۶۵/۵	۳۶۳/۴	۱/۳۳	خشکبار
۴۶۸/۱	۵۵۵/۵	۵۵۳/۹	۵۵۹/۶	۵۲۳/۸	۵۲۴/۸	۴۲۹/۷	۴۲۲/۶	۴۲۱/۷	۴۲۱/۲	۴۰۷/۲	۴۰۳/۷	۳۹۳/۲	۰/۲۲	ادویه و چای
۴۷۷/۰	۴۹۵/۸	۴۷۶/۳	۴۹۰/۱	۴۹۳/۰	۴۸۳/۱	۴۷۱/۵	۴۶۵/۲	۴۵۶/۶	۴۶۳/۲	۴۷۴/۹	۴۷۴/۵	۴۷۹/۲	۱۰/۰۹	دامداری
۵۳۱/۸	۵۴۵/۰	۵۲۸/۶	۵۴۹/۱	۵۴۶/۹	۵۲۷/۰	۵۰۹/۴	۵۰۸/۷	۵۰۵/۱	۵۱۷/۷	۵۳۳/۸	۵۵۳/۵	۵۵۷/۰	۶/۴۸	دام زنده
۳۹۰/۹	۴۲۶/۵	۴۱۰/۵	۴۲۱/۶	۴۱۰/۷	۴۰۷/۳	۳۷۵/۲	۳۷۳/۱	۳۷۸/۵	۳۶۶/۵	۳۷۹/۲	۳۶۹/۲	۳۷۳/۰	۱/۷۵	شیر
۳۶۷/۲	۳۹۰/۱	۳۵۶/۲	۳۴۹/۷	۳۸۳/۲	۴۰۱/۹	۴۳۰/۲	۴۰۰/۷	۳۶۱/۵	۳۶۴/۷	۳۶۰/۰	۲۹۹/۲	۳۰۸/۸	۱/۸۶	سایر حیوانات و محصولات حیوانی
۲۴۹/۵	۲۵۷/۱	۲۵۷/۱	۲۵۷/۱	۲۵۷/۱	۲۵۷/۱	۲۶۵/۲	۲۴۰/۶	۲۴۰/۶	۲۴۰/۶	۲۴۰/۶	۲۴۰/۶	۲۴۰/۶	۰/۲۹	خدمات وابسته به کشاورزی و دامداری
۵۵۳/۵	۵۹۶/۸	۵۷۱/۹	۵۸۷/۴	۵۸۶/۸	۵۸۳/۵	۵۷۹/۲	۵۶۶/۵	۵۸۹/۲	۵۲۸/۳	۴۹۸/۶	۴۹۸/۹	۴۵۵/۱	۰/۲۵	جنگلداری
۵۶۳/۳	۶۰۰/۱	۶۳۹/۱	۶۳۸/۴	۶۶۰/۲	۶۳۶/۲	۶۱۰/۶	۵۷۰/۵	۵۰۴/۳	۴۷۸/۱	۴۶۷/۴	۴۷۷/۶	۴۷۷/۱	۰/۴۲	۲- ماهیگیری
۲۷۰/۷	۲۶۰/۰	۲۵۷/۸	۲۶۲/۳	۲۵۶/۴	۲۵۵/۹	۲۶۹/۷	۲۸۱/۴	۲۷۵/۱	۲۷۶/۰	۲۶۷/۶	۲۹۳/۶	۲۹۳/۰	۰/۹۴	۳- مواد معدنی
۴۱۷/۹	۴۱۲/۹	۴۱۱/۳	۴۱۵/۹	۴۱۹/۶	۴۲۷/۴	۴۳۵/۵	۴۳۷/۳	۴۳۲/۱	۴۲۱/۰	۴۰۸/۷	۳۹۹/۸	۳۹۳/۶	۴۵/۱۷	۴- محصولات صنعتی
۴۶۳/۸	۴۸۷/۸	۴۷۸/۹	۴۷۸/۰	۴۷۶/۶	۴۷۴/۳	۴۷۲/۲	۴۷۷/۲	۴۵۸/۵	۴۵۱/۳	۴۴۲/۲	۴۳۵/۹	۴۳۲/۷	۱۱/۲۱	محصولات غذایی و آشامیدنی‌ها
۴۹۰/۱	۵۰۹/۸	۴۹۵/۲	۴۹۴/۶	۴۹۱/۶	۴۹۰/۷	۴۹۲/۶	۵۰۸/۶	۴۷۸/۷	۴۸۲/۴	۴۷۶/۵	۴۷۸/۴	۴۸۲/۱	۵/۶۶	گوشت و محصولات گوشتی، کمپوت و کنسرو، روغن‌های حیوانی و نباتی
۴۳۷/۲	۴۷۹/۸	۴۷۱/۰	۴۶۸/۰	۴۵۹/۳	۴۵۲/۲	۴۴۸/۹	۴۴۴/۱	۴۳۸/۸	۴۲۲/۴	۴۰۱/۱	۳۸۸/۵	۳۷۲/۵	۱/۵۹	لبنیات
۴۶۹/۰	۴۹۱/۵	۴۹۱/۴	۴۹۸/۰	۵۰۰/۶	۵۰۳/۶	۴۹۷/۴	۴۹۳/۱	۴۸۸/۴	۴۱۹/۵	۴۱۶/۱	۴۱۵/۰	۴۱۳/۰	۰/۶۶	آرد گندم، نشاسته و محصولات نشاسته‌ای و غذاهای آماده برای حیوانات
۴۳۹/۴	۴۶۵/۹	۴۶۴/۹	۴۶۲/۷	۴۶۷/۲	۴۶۱/۵	۴۵۲/۷	۴۴۴/۱	۴۳۴/۱	۴۲۳/۶	۴۱۲/۴	۳۹۶/۷	۳۸۶/۴	۲/۹۰	سایر محصولات غذایی
۳۶۵/۶	۳۶۱/۰	۳۵۹/۹	۳۵۹/۹	۳۶۱/۲	۳۷۴/۹	۳۷۵/۱	۳۷۸/۴	۳۷۸/۴	۳۷۹/۴	۳۷۸/۸	۳۳۹/۸	۳۴۰/۴	۰/۴۰	آشامیدنی‌ها
۳۱۶/۰	۳۱۷/۲	۳۱۷/۲	۳۱۷/۲	۳۱۷/۲	۳۱۷/۲	۳۱۷/۲	۳۱۷/۲	۳۱۷/۲	۳۱۷/۲	۳۱۷/۲	۳۱۷/۲	۳۰۲/۴	۰/۱۷	محصولات توتون و تنباکو
۳۰۱/۹	۳۰۵/۶	۳۰۷/۶	۳۰۹/۳	۳۱۱/۴	۳۱۱/۹	۳۰۷/۹	۳۰۵/۰	۳۰۲/۹	۲۹۴/۳	۲۹۳/۰	۲۸۸/۸	۲۸۵/۶	۴/۹۴	منسوجات

۲۶

متوسط سال	اسفند	بهمن	دی	آذر	آبان	مهر	شهریور	مرداد	تیر	خرداد	اردیبهشت	فروردین	ضریب اهمیت	گروه
۲۳۱/۶	۲۳۵/۳	۲۳۸/۳	۲۳۵/۲	۲۳۵/۰	۲۳۶/۱	۲۳۴/۹	۲۳۴/۰	۲۳۱/۵	۲۲۷/۲	۲۲۶/۴	۲۲۳/۶	۲۲۱/۲	۱/۹۹	ریسندگی و بافندگی
۳۷۶/۷	۳۷۲/۸	۳۷۵/۷	۳۸۳/۵	۳۸۹/۶	۳۹۱/۲	۳۸۶/۹	۳۸۵/۱	۳۸۴/۰	۳۶۷/۸	۳۶۶/۹	۳۶۰/۶	۳۵۶/۶	۱/۸۹	سایر منسوجات
۳۰۰/۹	۳۱۷/۹	۳۱۶/۲	۳۱۶/۳	۳۱۵/۶	۳۱۳/۱	۳۰۴/۴	۲۹۵/۷	۲۹۲/۷	۲۸۹/۴	۲۸۶/۱	۲۸۳/۲	۲۷۹/۷	۱/۰۶	کالاهای کشیاف و قلاب باف
۲۲۷/۲	۲۳۷/۴	۲۳۷/۱	۲۳۸/۳	۲۳۷/۵	۲۳۵/۸	۲۳۲/۹	۲۳۰/۰	۲۲۰/۵	۲۱۹/۸	۲۱۸/۰	۲۱۰/۲	۲۰۹/۰	۲/۵۲	انواع پوشاک
۲۵۴/۶	۲۶۹/۷	۲۶۹/۷	۲۶۷/۸	۲۶۷/۱	۲۶۶/۳	۲۶۳/۵	۲۵۶/۵	۲۴۸/۱	۲۴۶/۵	۲۳۶/۸	۲۳۳/۰	۲۲۹/۹	۱/۶۹	چرم و محصولات چرمی
۳۷۷/۱	۳۸۴/۳	۳۸۴/۴	۳۸۷/۰	۳۸۹/۶	۳۸۹/۷	۳۸۶/۵	۳۸۶/۵	۳۸۴/۳	۳۸۳/۰	۳۶۹/۸	۳۴۶/۶	۳۳۳/۵	۰/۵۴	چوب و محصولات چوبی
۳۷۱/۸	۳۸۱/۹	۳۹۰/۸	۳۹۵/۰	۳۸۰/۸	۳۸۷/۹	۳۸۲/۲	۳۷۶/۳	۳۷۱/۳	۳۶۶/۷	۳۵۷/۹	۳۳۸/۰	۳۳۲/۶	۰/۴۹	کاغذ و محصولات کاغذی
۳۵۲/۹	۳۷۴/۶	۳۷۴/۶	۳۷۱/۲	۳۷۱/۲	۳۶۳/۵	۳۶۳/۵	۳۶۳/۵	۳۴۵/۲	۳۳۰/۶	۳۲۵/۷	۳۲۵/۷	۳۲۵/۷	۰/۳۰	انتشارات
۶۷۴/۲	۶۵۰/۴	۶۵۲/۱	۶۸۸/۵	۶۹۳/۴	۷۲۰/۷	۷۰۳/۷	۷۰۹/۵	۶۸۵/۱	۶۶۴/۷	۶۵۷/۴	۶۴۲/۲	۶۲۲/۸	۱/۹۸	دوده صنعتی و فرآورده‌های نفتی تصفیه شده
۵۴۲/۶	۴۸۹/۶	۴۸۵/۹	۴۷۸/۸	۴۸۳/۶	۵۴۲/۴	۶۰۹/۳	۶۱۶/۰	۶۰۵/۶	۵۸۳/۶	۵۶۲/۵	۵۳۵/۷	۵۱۷/۷	۳/۸۰	مواد شیمیایی و پتروشیمی
۳۳۴/۱	۳۳۸/۴	۳۳۸/۷	۳۴۲/۱	۳۴۲/۸	۳۴۲/۹	۳۳۹/۳	۳۳۶/۸	۳۳۶/۲	۳۳۲/۶	۳۲۴/۷	۳۲۳/۱	۳۱۱/۹	۰/۸۷	محصولات لاستیکی و پلاستیکی
۵۶۵/۶	۶۱۳/۸	۶۱۴/۳	۶۱۴/۶	۶۱۰/۵	۶۱۱/۳	۶۰۹/۶	۵۹۱/۰	۵۹۲/۸	۵۲۴/۸	۴۷۳/۷	۴۷۰/۰	۴۶۰/۸	۲/۲۳	محصولات کانی غیر فلزی
۶۱۰/۶	۴۹۵/۰	۵۰۴/۵	۵۳۸/۰	۵۷۲/۰	۵۹۷/۱	۶۴۴/۸	۶۶۹/۷	۶۹۸/۳	۶۹۰/۱	۶۵۸/۳	۶۳۴/۷	۶۲۴/۲	۴/۱۵	فلزات اساسی
۴۵۸/۷	۴۷۶/۷	۴۷۷/۵	۴۷۸/۷	۴۸۴/۵	۴۸۵/۴	۴۸۱/۵	۴۸۴/۸	۴۸۰/۴	۴۴۱/۶	۴۰۹/۵	۴۰۶/۴	۳۹۷/۸	۰/۹۱	محصولات فلزی فابریکی بجز ماشین‌آلات و تجهیزات
۲۷۳/۵	۲۸۲/۲	۲۸۲/۲	۲۸۱/۲	۲۸۱/۰	۲۷۹/۲	۲۷۷/۱	۲۷۵/۶	۲۷۵/۶	۲۶۸/۱	۲۶۳/۵	۲۶۱/۷	۲۵۵/۱	۲/۹۳	ماشین‌آلات
۴۲۴/۲	۳۹۷/۸	۴۰۲/۹	۴۱۴/۶	۴۱۷/۹	۴۲۷/۰	۴۴۰/۹	۴۴۱/۹	۴۴۰/۵	۴۴۱/۸	۴۳۴/۷	۴۲۰/۱	۴۱۰/۳	۰/۹۴	ترانسفورماتور و تجهیزات الکتریکی
۱۱۰/۹	۱۱۰/۹	۱۱۰/۱	۱۱۰/۱	۱۱۰/۱	۱۱۰/۱	۱۱۰/۰	۱۱۰/۰	۱۱۲/۳	۱۱۲/۰	۱۱۲/۰	۱۱۲/۰	۱۱۱/۰	۰/۳۸	رادیو، تلویزیون و دستگاه‌ها و وسایل ارتباطی
۳۱۷/۶	۳۲۶/۲	۳۲۴/۲	۳۲۴/۹	۳۲۵/۶	۳۲۵/۷	۳۲۳/۵	۳۲۵/۰	۳۲۳/۶	۳۱۵/۳	۳۰۸/۴	۲۹۴/۹	۲۹۴/۳	۰/۱۲	ابزار پزشکی، ابزار اپتیکی و ابزار و وسایل اندازه‌گیری و بازمینی
۲۱۱/۸	۲۲۰/۰	۲۱۷/۹	۲۱۷/۵	۲۱۷/۴	۲۱۷/۳	۲۱۳/۶	۲۱۰/۸	۲۱۱/۲	۲۰۷/۹	۲۰۵/۴	۲۰۳/۰	۱۹۹/۴	۳/۴۱	وسایل نقلیه موتوری و قطعات آن

متوسط سال	اسفند	بهمن	دی	آذر	آبان	مهر	شهریور	مرداد	تیر	خرداد	اردیبهشت	فروردین	ضریب اهمیت	گروه
۱۸۵/۱	۱۸۸/۵	۱۸۸/۴	۱۸۴/۲	۱۸۴/۵	۱۸۳/۲	۱۸۷/۱	۱۸۶/۸	۱۸۶/۵	۱۸۶/۲	۱۸۵/۲	۱۸۵/۷	۱۷۴/۵	۰/۳۷	سایر تجهیزات حمل و نقل
۵۶۱/۷	۵۵۲/۶	۵۴۱/۱	۵۵۲/۵	۵۶۱/۰	۵۵۷/۵	۵۷۴/۳	۵۵۵/۱	۵۵۴/۲	۵۶۹/۴	۵۶۴/۳	۵۶۸/۲	۵۸۹/۸	۱/۱۹	مبلمان و مصنوعات طبقه‌بندی نشده در جای دیگر
۳۴۵/۴	۳۴۸/۸	۳۴۸/۸	۳۴۷/۲	۳۴۷/۲	۳۴۷/۲	۳۴۷/۲	۳۴۷/۲	۳۴۷/۲	۳۴۲/۶	۳۴۰/۶	۳۴۰/۶	۳۴۰/۶	۱/۸۰	۵- تامین برق، گاز و آب
۵۱۹/۳	۵۶۱/۸	۵۴۴/۹	۵۴۳/۰	۵۳۸/۳	۵۳۴/۱	۵۲۵/۰	۵۱۸/۴	۵۰۹/۰	۵۰۲/۷	۴۹۳/۹	۴۸۵/۱	۴۷۵/۲	۰/۳۲	۶- تعمیر وسایل نقلیه موتوری
۶۵۱/۲	۶۹۴/۴	۶۸۶/۷	۶۸۳/۸	۶۷۸/۰	۶۷۱/۵	۶۶۰/۸	۶۴۹/۳	۶۴۵/۸	۶۳۷/۴	۶۲۲/۷	۵۹۹/۹	۵۸۴/۰	۰/۷۳	۷- هتل و رستوران
۴۸۰/۶	۴۹۸/۲	۴۸۹/۷	۴۸۷/۹	۴۹۲/۹	۴۹۲/۱	۴۸۵/۴	۴۷۵/۶	۴۷۱/۸	۴۷۱/۳	۴۷۱/۵	۴۶۷/۳	۴۶۳/۰	۱۰/۵۳	۸- حمل و نقل، انبارداری و ارتباطات
۴۹۴/۸	۵۱۰/۲	۵۰۱/۰	۵۰۰/۰	۵۰۶/۷	۵۰۶/۳	۵۰۲/۰	۴۹۱/۴	۴۸۷/۳	۴۸۶/۶	۴۸۶/۹	۴۸۲/۲	۴۷۷/۴	۹/۳۸	حمل و نقل زمینی
۵۵۴/۶	۶۲۶/۳	۶۲۲/۵	۶۰۰/۰	۵۷۵/۷	۵۷۴/۴	۵۲۲/۳	۵۲۲/۵	۵۲۲/۵	۵۲۲/۳	۵۲۲/۳	۵۲۲/۱	۵۲۲/۱	۰/۴۲	حمل و نقل هوایی
۲۱۹/۲	۲۳۱/۱	۲۲۹/۵	۲۲۹/۳	۲۲۸/۹	۲۲۲/۵	۲۱۶/۱	۲۱۲/۹	۲۱۲/۳	۲۱۲/۳	۲۱۲/۴	۲۱۲/۱	۲۱۱/۲	۰/۵۹	پست و مخابرات
۹۳۸/۳	۹۲۵/۲	۹۳۵/۴	۹۲۸/۳	۸۹۹/۹	۹۳۱/۵	۹۶۶/۴	۹۹۲/۸	۱۰۰۷/۱	۱۰۰۰/۵	۹۳۸/۴	۸۷۰/۷	۸۶۳/۵	۱/۱۷	۹- واسطه‌گری‌های مالی
۶۹۳/۸	۷۵۵/۹	۷۵۲/۳	۷۴۷/۷	۷۴۰/۷	۷۲۲/۹	۷۱۲/۶	۶۹۵/۸	۶۶۲/۲	۶۴۹/۴	۶۳۶/۲	۶۳۰/۸	۶۱۹/۱	۱۱/۱۹	۱۰- مستغلات، اجاره و فعالیت‌های کار و کسب
۸۰۴/۷	۸۷۴/۰	۸۷۳/۸	۸۷۳/۸	۸۷۴/۳	۸۲۸/۹	۸۰۰/۷	۷۶۱/۵	۷۵۴/۶	۷۵۳/۷	۷۵۳/۵	۷۵۳/۵	۷۵۳/۵	۰/۵۹	۱۱- آموزش
۷۶۱/۹	۸۱۷/۸	۸۰۹/۱	۸۰۶/۵	۸۰۲/۰	۷۹۵/۴	۷۸۹/۱	۷۶۹/۴	۷۵۳/۸	۷۳۹/۹	۷۰۶/۳	۶۸۵/۴	۶۶۷/۸	۲/۲۳	۱۲- بهداشت و مددکاری اجتماعی
۶۸۳/۴	۷۲۵/۵	۷۱۳/۷	۷۰۸/۶	۷۰۶/۲	۷۰۳/۳	۶۹۹/۷	۶۷۸/۵	۶۶۸/۷	۶۶۲/۲	۶۵۵/۸	۶۵۰/۷	۶۲۷/۷	۱/۷۲	۱۳- سایر فعالیت‌های خدمات عمومی، اجتماعی و شخصی
														گروه‌های اختصاصی:
۵۳۸/۲	۵۸۵/۲	۵۷۵/۳	۵۸۱/۹	۵۸۴/۱	۵۷۸/۶	۵۶۵/۲	۵۳۸/۶	۵۱۶/۷	۴۹۵/۶	۴۸۳/۵	۴۷۷/۱	۴۷۶/۹	۲۳/۶۱	۱- کشاورزی، دامداری، جنگلداری و ماهیگیری
۴۱۲/۳	۴۰۷/۵	۴۰۶/۰	۴۱۰/۳	۴۱۳/۶	۴۲۱/۰	۴۲۸/۹	۴۳۰/۹	۴۲۵/۸	۴۱۵/۲	۴۰۳/۴	۳۹۵/۵	۳۸۹/۶	۴۷/۹۱	۲- مواد معدنی، محصولات صنعتی و تامین برق، گاز و آب
۶۲۸/۹	۶۶۹/۲	۶۶۳/۳	۶۶۰/۰	۶۵۷/۲	۶۴۹/۴	۶۴۲/۶	۶۲۹/۴	۶۱۳/۳	۶۰۶/۰	۵۹۴/۸	۵۸۵/۸	۵۷۶/۰	۲۸/۴۸	۳- خدمات