



بانک مرکزی جمهوری اسلامی ایران

مدیریت کل آمارهای اقتصادی

اداره آمار اقتصادی

دایره شاخص بهای کالاهای وارداتی و صادراتی

شاخص بهای کالاهای صادراتی در ایران

سال ۱۳۸۷

(۱۰۰ = ۱۳۷۶)

« نقل مطالب فقط با ذکر ماخذ مجاز است »

تیر ماه ۱۳۸۷


www.cbi.ir

بسمه تعالی

خلاصه نتایج شاخص بهای کالاهای صادراتی در ایران

سال ۱۳۸۷

(۱۳۷۶=۱۰۰)

افزایش 

ثابت 

کاهش 

درصد تغییر نسبت به سال قبل

گروه

		شاخص کل
۱۳/۹		گروه‌های اصلی :
۱۵/۱		۱- محصولات حیوانی
۳۳/۱		۲- محصولات نباتی
۳۶/۴		۳- چربی‌ها و روغن‌های حیوانی و نباتی
۲۶/۸		۴- محصولات صنایع غذایی، نوشابه‌ها و توتون
۱۱/۰		۵- محصولات معدنی
۳۵/۳		۶- محصولات صنایع شیمیایی و صنایع وابسته
۵/۹		۷- مواد پلاستیک و کائوچو و مصنوعات آن‌ها
۹/۰		۸- پوست و چرم و محصولات چرمی
۳۳/۱		۹- چوب و اشیای چوبی
۲۳/۵		۱۰- مواد نسجی و مصنوعات از این مواد
۱۰/۱		۱۱- انواع کفش
۱۱/۶		۱۲- مصنوعات ساخته شده از انواع سنگ
۱۱/۸		۱۳- فلزات معمولی و مصنوعات آن‌ها
۰/۵		۱۴- ماشین‌آلات مکانیکی و ادوات برقی
۱/۲		۱۵- وسایل نقلیه زمینی و تجهیزات ترابری
۱۹/۱		۱۶- دستگاه‌های اپتیک، دقت‌سنجی و پزشکی

شاخص بهای کالاهای صادراتی در ایران

سال ۱۳۸۷

(۱۰۰ = ۱۳۷۶)

متوسط شاخص بهای کالاهای صادراتی در ایران در سال ۱۳۸۷ به عدد ۶۳۷/۴ رسید و نسبت به سال قبل* معادل ۱۳/۹ درصد بالا رفت. افزایش این شاخص طی سال های ۱۳۸۵ و ۱۳۸۶ به ترتیب معادل ۱۷/۴ درصد و ۱۶/۳ درصد بوده است (جدول شماره ۱).

در بین گروه های اصلی شاخص بهای کالاهای صادراتی در ایران، افزایش شاخص قیمت گروه های محصولات صنایع شیمیایی و صنایع وابسته برابر ۳۵/۳ درصد، مواد نسجی و مصنوعات از این مواد ۲۳/۵ درصد و محصولات نباتی ۳۳/۱ درصد به ترتیب بیشترین تاثیر را در بالا بردن شاخص کل داشت. سه گروه مزبور جمعاً ۸۶/۲ درصد از افزایش شاخص کل را موجب گردید. میزان افزایش و تاثیر سایر گروه های اصلی در جدول صفحه بعد ملاحظه می گردد.

تغییرات ماهانه شاخص بهای کالاهای صادراتی در ماه های مختلف سال ۱۳۸۷ نسبت به ماه های قبل با نوسان همراه بود به طوری که بیشترین کاهش معادل ۱۳/۶ درصد در آبان ماه و کمترین آن به میزان ۰/۱ درصد در بهمن ماه رخ داده است. بیشترین میزان افزایش مربوط به مرداد ماه (۷/۴ درصد) و کمترین آن در فروردین ماه (۰/۶ درصد) بوده است (جدول شماره ۵).

شاخص بهای کالاهای صادراتی در هشت ماه ابتدای سال مورد گزارش نسبت به ماه های مشابه سال قبل افزایش داشت به طوری که از ۲۱/۶ درصد (فروردین ماه) به ۹/۰ درصد (آبان ماه) محدود گردید و در چهار ماه پایانی سال با روندی صعودی، کاهشی بین ۵/۱ درصد (آذر ماه) تا ۹/۱ درصد (اسفند ماه) داشته است (جدول شماره ۶).

* لازم به ذکر است که محاسبات شاخص بهای کالاهای صادراتی ریالی می باشد. در سال مورد گزارش نسبت به سال قبل نرخ دلار معادل ۳/۲ درصد و نرخ یورو ۴/۲ درصد افزایش داشته است.

تغییرات سالانه شاخص بهای گروه های اصلی

و میزان تاثیر آن ها در شاخص کل در سال ۱۳۸۷

(۱۳۷۶=۱۰۰)

میزان تاثیر گذاری در شاخص کل (درصد)	تغییرات سالانه (درصد)	گروه
۲/۱	۱۵/۱	۱- محصولات حیوانی
۱۶/۱	۳۳/۱	۲- محصولات نباتی
۰/۸	۳۶/۴	۳- چربی ها و روغن های حیوانی و نباتی
۱۵/۰	۲۶/۸	۴- محصولات صنایع غذایی، نوشابه ها و توتون
-۲۱/۴	-۱۱/۰	۵- محصولات معدنی
۴۳/۴	۳۵/۳	۶- محصولات صنایع شیمیایی و صنایع وابسته
۱/۰	۵/۹	۷- مواد پلاستیک و کائوچو و مصنوعات آن ها
۱/۹	۹/۰	۸- پوست و چرم و محصولات چرمی
۰/۸	۳۳/۱	۹- چوب و اشیای چوبی
۲۶/۷	۲۳/۵	۱۰- مواد نسجی و مصنوعات از این مواد
۰/۸	۱۰/۱	۱۱- انواع کفش
۰/۸	۱۱/۶	۱۲- مصنوعات ساخته شده از انواع سنگ
۱۱/۲	۱۱/۸	۱۳- فلزات معمولی و مصنوعات آن ها
۰/۰	-۰/۵	۱۴- ماشین آلات مکانیکی و ادوات برقی
۰/۰	۱/۲	۱۵- وسایل نقلیه زمینی و تجهیزات ترابری
۰/۸	۱۹/۱	۱۶- دستگاه های اپتیک، دقت سنجی و پزشکی

" گروه های اصلی "

۱- محصولات حیوانی

متوسط شاخص بهای گروه محصولات حیوانی در سال ۱۳۸۷ به عدد ۶۸۴/۱ رسید و طی این دوره برابر ۱۵/۱ درصد بالا رفت. این میزان رشد به مراتب بیشتر از افزایش ۴/۸ درصد و ۸/۵ درصدی آن به ترتیب در سال های ۱۳۸۵ و ۱۳۸۶ می باشد (جدول شماره ۱).

در این گروه، بیشترین افزایش به ترتیب متعلق به روده گوسفندی رتبه بندی شده معادل ۱۳/۰ درصد و انواع ماهی منجمد ۳۱/۶ درصد بوده است.

شاخص بهای گروه مذکور در ماه های مختلف سال ۱۳۸۷ نسبت به ماه های مشابه سال قبل (به جز ماه های بهمن و اسفند که کاهش داشت) بین ۱/۸ درصد (دی ماه) و ۳۲/۹ درصد (مرداد ماه) افزایش نشان داد (جدول شماره ۶).

۲- محصولات نباتی

متوسط شاخص بهای گروه محصولات نباتی که در سال های ۱۳۸۵ و ۱۳۸۶ به ترتیب معادل ۱/۹ درصد و ۱۳/۴ درصد افزایش داشت، در سال ۱۳۸۷ به عدد ۴۴۱/۶ رسید و افزایش قابل ملاحظه ای به میزان ۳۳/۱ درصد از خود بر جای گذاشت (جدول شماره ۱).

در گروه فوق افزایش شاخص قیمت اقلام پسته معادل ۴۸/۷ درصد، زعفران ۷۶/۴ درصد، رزین ها و صمغ های طبیعی ۶۲/۳ درصد، کشمش و سبزه ۳۱/۱ درصد، خرما ۱۰/۹ درصد، زیره سبز ۱۲/۳ درصد، ریشه شیرین بیان ۳۷/۶ درصد و مغز بادام ۱۲/۹ درصد در بالا بردن شاخص بهای گروه مذکور تاثیر داشته است.

درصد تغییر این شاخص در کلیه ماه های سال مورد گزارش نسبت به ماه های مشابه سال قبل با افزایش نسبتاً صعودی همراه بود که بین ۱۰/۰ درصد (اردیبهشت ماه) و ۵۵/۸ درصد (دی ماه) قرار گرفت (جدول شماره ۶).

۳- چربی ها و روغن های حیوانی و نباتی

در پی افزایش شاخص بهای روغن های هیدروژنه، شاخص بهای گروه چربی ها و روغن های حیوانی و نباتی در سال مورد گزارش به عدد ۵۳۶/۷ رسید که نسبت به سال قبل به میزان ۳۶/۴ درصد بالا رفت. این افزایش کمتر از ترقی ۴۴/۵ درصدی آن در سال ۱۳۸۶ می باشد (جدول شماره ۱).

سیر تغییرات شاخص بهای گروه مزبور در ماه های مختلف سال ۱۳۸۷ نسبت به ماه های مشابه سال قبل متفاوت بود به طوری که در نه ماه ابتدای سال بین ۹/۱ درصد (آذر ماه) و ۱۲۲/۱ درصد (مرداد ماه) افزایش داشت ولی در سه ماه انتهایی سال با تنزل مواجه گشت و از ۱۶/۷ درصد کاهش در دی ماه به ۱۱/۱ درصد کاهش در اسفند ماه رسید (جدول شماره ۶).

۴- محصولات صنایع غذایی، نوشابه ها و توتون

میانگین شاخص بهای گروه محصولات صنایع غذایی، نوشابه ها و توتون در سال ۱۳۸۷ به عدد ۶۲۳/۰ رسید و معادل ۲۶/۸ درصد افزایش یافت که بیشتر از ۱۵/۵ درصد و ۱۱/۱ درصد افزایش شاخص مذکور به ترتیب در سال های ۱۳۸۵ و ۱۳۸۶ می باشد (جدول شماره ۱). در این گروه، افزایش بهای خاویار به میزان ۴۶/۳ درصد قابل ملاحظه بوده است. همچنین در سال مورد گزارش، شاخص بهای ماکارونی و بستنی به ترتیب معادل ۲۶/۴ درصد و ۴۵/۷ درصد افزایش داشت.

درصد تغییر شاخص بهای گروه مذکور در ماه های مختلف سال ۱۳۸۷ در مقایسه با ماه های مشابه سال قبل از افزایشی بین ۱۴/۴ درصد (بهمن ماه) الی ۵۱/۷ درصد (مرداد ماه) برخوردار گردید (جدول شماره ۶).

۵- محصولات معدنی

شاخص بهای گروه محصولات معدنی از عدد ۱۵۵۸/۵ در سال قبل به عدد ۱۳۸۶/۷ در سال ۱۳۸۷ رسید و طی این دوره به میزان ۱۱/۰ درصد کاهش یافت. این شاخص در سال های ۱۳۸۵ و ۱۳۸۶ به ترتیب معادل ۲۵/۱ درصد و ۲۲/۶ درصد افزایش داشته است (جدول شماره ۱). کاهش قابل ملاحظه شاخص بهای کنسانتره اکسید روی به میزان ۷۰/۷ درصد بیشترین سهم را در تنزل شاخص بهای گروه محصولات معدنی داشت. همچنین در گروه مذکور، شاخص بهای اقلام پروپان به میزان ۱/۴ درصد و بوتان ۲/۵ درصد کاهش و شاخص بهای قیر معادل ۲۹/۷ درصد، سیمان ۸/۷ درصد و پودر باریت، بنتونیت و کربنات کلسیم ۲۳/۰ درصد افزایش یافت. شاخص بهای گروه محصولات معدنی طی هفت ماه ابتدای سال مورد گزارش نسبت به ماه های مشابه سال قبل با روندی نسبتاً نزولی از ۲۴/۹ درصد افزایش در فروردین ماه به ۱/۹ درصد افزایش در مهر ماه رسید و در پنج ماه انتهایی سال از کاهش قابل ملاحظه ای بین ۴۰/۸ درصد (آبان ماه) و ۵۲/۲ درصد (آذر ماه) برخوردار شد (جدول شماره ۶).

۶- محصولات صنایع شیمیایی و صنایع وابسته

ترقی شاخص قیمت اسید سولفوریک معادل ۴۲۰/۱ درصد (که بیشترین تاثیر را در افزایش شاخص بهای گروه محصولات صنایع شیمیایی و صنایع وابسته داشت) همراه با افزایش شاخص بهای اقلام گوگرد ۸۲/۷ درصد، آمونیاک ۷۴/۲ درصد، پودرهای شوینده ۳۹/۰ درصد، صابون ۹/۷ درصد، انواع چسب ۱۵/۵ درصد و رنگ های ساختمانی ۲۴/۳ درصد با کاهش شاخص بهای اقلام بنزن به میزان ۱۵/۸ درصد و اکسید روی ۱۳/۶ درصد مواجه و منجر به افزایش ۳۵/۳ درصدی شاخص بهای گروه مذکور گردید. افزایش مذکور به مراتب بیشتر از رشد ۱۵/۸ درصدی و ۱۹/۶ درصدی آن به ترتیب در سال های ۱۳۸۵ و ۱۳۸۶ می باشد. در سال ۱۳۸۷ رشد شاخص بهای گروه صنایع شیمیایی و صنایع وابسته بیشترین سهم افزایش شاخص کل را در بین گروه های اصلی داشته است (جدول شماره ۱).

درصد تغییر شاخص بهای گروه مزبور نسبت به ماه های مشابه سال قبل طی دو ماه پایانی سال به میزان ۷/۹ درصد و ۸/۲ درصد کاهش و در بقیه ماه های سال با افزایش مواجه گردید که بیشترین افزایش در شهریور ماه (۹۴/۵ درصد) و کمترین آن در آذر ماه (۳/۱ درصد) بوده است (جدول شماره ۶).

۷- مواد پلاستیک و کائوچو و مصنوعات آن ها

متوسط سالانه شاخص بهای گروه مواد پلاستیک و کائوچو و مصنوعات آن ها که در سال های ۱۳۸۵ و ۱۳۸۶ به ترتیب برابر ۵/۸ درصد و ۳/۱ درصد افزایش داشت، در سال ۱۳۸۷ معادل ۵/۹ درصد بالا رفت که به سبب افزایش بهای اقلامی نظیر استات وینیل و پلیمرهای وابسته به میزان ۱۱/۴ درصد و انواع لاستیک خودرو ۱۰/۴ درصد بوده است (جدول شماره ۱).

درصد تغییر شاخص بهای این گروه در تمام ماه های سال مورد گزارش نسبت به ماه های مشابه سال قبل (به استثنای بهمن و اسفند ماه) افزایش نشان داد که بیشترین آن معادل ۱۵/۶ درصد (آبان و آذر ماه) بود (جدول شماره ۶).

۸- پوست و چرم و محصولات چرمی

ترقی شاخص بهای سالامبور گوسفندی موجب گردید تا شاخص بهای گروه پوست و چرم و محصولات چرمی در سال ۱۳۸۷ به طور متوسط معادل ۹/۰ درصد افزایش یابد که کمتر از ۲۹/۵ درصد افزایش شاخص مذکور در سال ۱۳۸۶ می باشد (جدول شماره ۱).

درصد تغییر شاخص بهای گروه فوق در ماه های مختلف سال ۱۳۸۷ در مقایسه با ماه های مشابه سال قبل (به جز آبان، بهمن و اسفند ماه) با افزایش همراه بود. این افزایش روندی نسبتاً نزولی داشت و از ۴۳/۵ درصد (فروردین ماه) به ۱/۹ درصد (آذر و دی ماه) محدود گردید (جدول شماره ۶).

۹- چوب و اشیای چوبی

افزایش بهای تخته چند لائی و نئوپان در سال ۱۳۸۷ سبب گردید تا شاخص بهای گروه چوب و اشیای چوبی در سال مورد بررسی به میزان ۳۳/۱ درصد بالا رود (جدول شماره ۱).

درصد تغییر شاخص بهای گروه چوب و اشیای چوبی در تمام ماه های سال ۱۳۸۷ نسبت به ماه های مشابه سال قبل در سطحی بالاتر قرار داشت. این افزایش در هشت ماه اول سال بین ۳۸/۰ درصد و ۵۷/۱ درصد در نوسان بود و سپس با روند نزولی شدید به ۱/۲ درصد در اسفند ماه رسید (جدول شماره ۶).

۱۰- مواد نسجی و مصنوعات از این مواد

میانگین شاخص بهای گروه مواد نسجی و مصنوعات از این مواد در سال ۱۳۸۷ به عدد ۳۹۴/۱ رسید و معادل ۲۳/۵ درصد نسبت به سال گذشته بالا رفت که ترقی شاخص قیمت فرش پشمی دستباف به میزان ۲۸/۹ درصد بیشترین تاثیر را در این افزایش بر عهده داشت. همچنین در این گروه، شاخص بهای فرش ماشینی و پوشاک به ترتیب معادل ۱۳/۹ درصد و ۵/۱ درصد بالا رفت. افزایش شاخص بهای گروه مذکور در سال مورد بررسی به مراتب بیشتر از رشد ۱۱/۲ درصدی آن در سال ۱۳۸۶ می باشد (جدول شماره ۱).

سیر افزایش شاخص بهای این گروه در ماه های مختلف سال ۱۳۸۷ نسبت به ماه های مشابه سال قبل متفاوت بود به طوری که طی هشت ماه ابتدای سال با روندی نسبتاً صعودی از ۹/۶ درصد (فروردین ماه) به ۳۶/۱ درصد (آبان ماه) بالغ گردید و پس از آن تغییر آهنگ داده و در اسفند ماه به ۲۵/۹ درصد محدود گردید (جدول شماره ۶).

۱۱- انواع کفش

متوسط سالانه شاخص بهای گروه انواع کفش در سال ۱۳۸۷ با افزایشی معادل ۱۰/۱ درصد همراه بود که به مراتب بیشتر از ۰/۴ درصد افزایش شاخص مذکور در سال ۱۳۸۶

می باشد. رشد شاخص بهای گروه انواع کفش تماما به دلیل افزایش بهای انواع کفش ماشینی بود (جدول شماره ۱).

درصد تغییر شاخص بهای گروه انواع کفش در تمام ماه های سال مورد گزارش نسبت به ماه های مشابه سال قبل افزایش داشت و با نوساناتی از ۱/۴ درصد (فروردین ماه) به ۱۸/۱ درصد (اسفند ماه) رسید (جدول شماره ۶).

۱۲- مصنوعات ساخته شده از انواع سنگ

میانگین شاخص بهای گروه مصنوعات ساخته شده از انواع سنگ در سال ۱۳۸۷ به عدد ۳۵۹/۴ رسید و معادل ۱۱/۶ درصد افزایش یافت. این شاخص در سال های ۱۳۸۵ و ۱۳۸۶ به ترتیب ۶/۶ درصد و ۸/۶ درصد رشد داشته است (جدول شماره ۱).

در این گروه، شاخص بهای کلیه اقلام در سال ۱۳۸۷ نسبت به سال قبل افزایش داشت که در بین آن ها افزایش شاخص بهای کاشی و سرامیک معادل ۱۵/۱ درصد و ظروف چینی و سرامیک ۱۴/۹ درصد بیش از سایر اقلام در بالا بردن شاخص بهای گروه موثر بود.

افزایش شاخص بهای گروه مذکور در ماه های مختلف سال مورد بررسی نسبت به ماه های مشابه سال قبل با نوسان همراه بود که کمترین میزان آن در اردیبهشت ماه (۵/۹ درصد) و بیشترین آن در آذر ماه (۱۸/۱ درصد) بوده است (جدول شماره ۶).

۱۳- فلزات معمولی و مصنوعات آن ها

در گروه فلزات معمولی و مصنوعات آن ها، افزایش شاخص بهای آهن کلاف گرم به میزان ۴۵/۴ درصد با کاهش شاخص بهای اقلام مس معادل ۱۴/۱ درصد و آلومینیوم ۱۳/۶ درصد مواجه و موجب گردید متوسط شاخص بهای گروه مذکور در سال ۱۳۸۷ افزایشی برابر ۱۱/۸ درصد داشته باشد که کمتر از ترقی ۱۳/۱ درصدی این شاخص در سال گذشته می باشد (جدول شماره ۱).

سیر تغییرات شاخص بهای گروه فلزات معمولی و مصنوعات آن ها در ماه های مختلف سال ۱۳۸۷ در مقایسه با ماه های مشابه سال قبل متفاوت بود به طوری که در هشت ماه ابتدای سال بین ۱۷/۶ درصد (فروردین ماه) و ۳۵/۸ درصد (خرداد و شهریور ماه) افزایش داشت و در چهار ماه انتهایی سال با کاهشی از ۱۲/۶ درصد (آذر ماه) الی ۲۶/۶ درصد (اسفند ماه) مواجه شد (جدول شماره ۶).

۱۴- ماشین آلات مکانیکی و ادوات برقی

متوسط شاخص بهای گروه ماشین آلات مکانیکی و ادوات برقی که در سال های ۱۳۸۵ و ۱۳۸۶ به ترتیب معادل ۶۷/۸ درصد و ۲۷/۳ درصد افزایش داشت در سال ۱۳۸۷ به میزان ۰/۵ درصد کاهش یافت که به دلیل تنزل شاخص بهای سیم و کابل در گروه مذکور بود (جدول شماره ۱).

سیر تغییرات شاخص بهای این گروه در ماه های مختلف سال ۱۳۸۷ نسبت به ماه های مشابه سال قبل متفاوت بود به طوری که طی هشت ماه ابتدای سال بین ۱/۰ درصد (اردیبهشت ماه) و ۱۶/۶ درصد (فروردین ماه) افزایش داشت اما پس از آن در چهار ماه پایانی سال با کاهش همراه بود که کمترین آن ۴/۶ درصد (آذر ماه) و بیشترین آن ۲۰/۸ درصد (اسفند ماه) بوده است (جدول شماره ۶).

۱۵- وسایل نقلیه زمینی و تجهیزات ترابری

افزایش بهای رادیاتور خودرو در سال ۱۳۸۷ سبب گردید تا شاخص بهای گروه وسایل نقلیه زمینی و تجهیزات ترابری به طور متوسط در سال مورد بررسی به میزان ۱/۲ درصد افزایش یابد که کمتر از ترقی ۵/۳ درصدی آن در سال ۱۳۸۶ بوده است (جدول شماره ۱).

سیر درصد تغییر شاخص بهای گروه وسایل نقلیه زمینی و تجهیزات ترابری در سال مورد گزارش نسبت به ماه های مشابه سال قبل که طی نیمه اول سال با نوسانات ملایمی بین

۳/۲ درصد (شهریورماه) و ۴/۳ درصد (خرداد ماه) افزایش داشت، در نیمه دوم سال تغییر جهت داده و بین ۰/۳ درصد (دی ماه) و ۲/۹ درصد (آبان ماه) کاهش نشان داد (جدول شماره ۶).

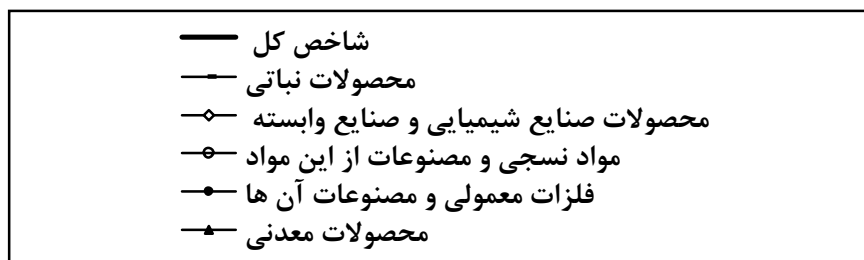
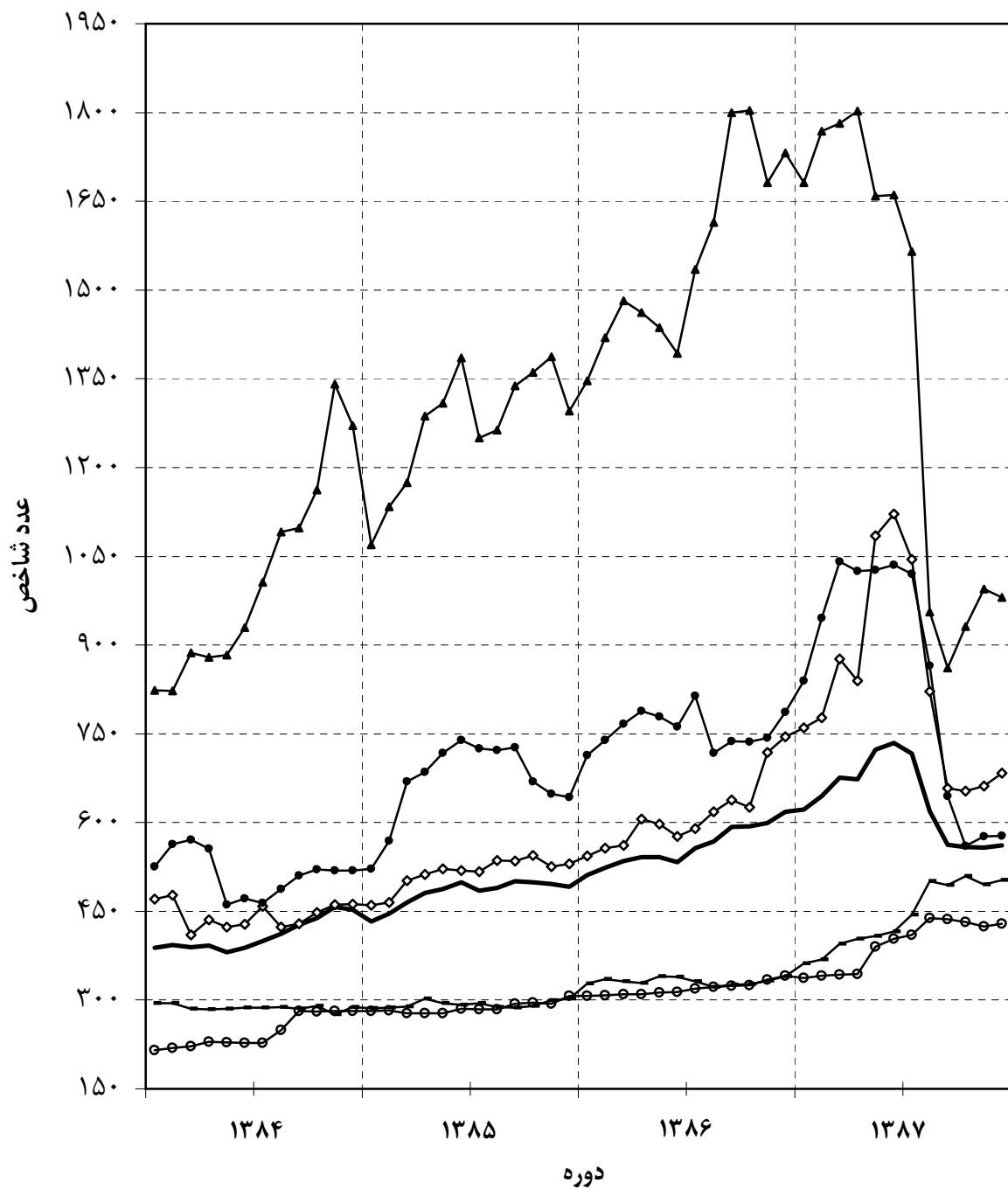
۱۶- دستگاه های اپتیک، دقت سنجی و پزشکی

میانگین شاخص بهای گروه دستگاه های اپتیک، دقت سنجی و پزشکی در سال ۱۳۸۷ به عدد ۴۹۸/۱ رسید و معادل ۱۹/۱ درصد افزایش یافت. شاخص بهای این گروه در سال ۱۳۸۶ به میزان ۱۹/۳ درصد ترقی داشت (جدول شماره ۱).

شاخص بهای گروه مذکور در تمام ماه های سال مورد بررسی نسبت به ماه های مشابه سال قبل از افزایش برخوردار شد که حداقل افزایش معادل ۸/۰ درصد (بهمن ماه) و حداکثر آن ۴۴/۱ درصد (خرداد ماه) بود (جدول شماره ۶).

شاخص بهای کالاهای صادراتی در ایران

(۱۳۷۶ = ۱۰۰)



جدول شماره ۱

شاخص بهای کالاهای صادراتی در ایران
متوسط و درصد تغییر سالانه شاخص طی سال های ۱۳۸۵-۱۳۸۷
(۱۳۷۶=۱۰۰)

درصد تغییر متوسط سالانه شاخص			متوسط سالانه شاخص			ضریب اهمیت سال پایه	
۱۳۸۷	۱۳۸۶	۱۳۸۵	۱۳۸۷	۱۳۸۶	۱۳۸۵		
۱۳/۹	۱۶/۳	۱۷/۴	۶۳۷/۴	۵۵۹/۵	۴۸۱/۱	۱۰۰/۰۰	شاخص کل
							گروه های اصلی و منتخب فرعی:*
۱۵/۱	۸/۵	۴/۸	۶۸۴/۱	۵۹۴/۴	۵۴۷/۸	۱/۸۵	۱- محصولات حیوانی
۳۳/۱	۱۳/۴	۱/۹	۴۴۱/۶	۳۳۱/۸	۲۹۲/۷	۱۱/۴۰	۲- محصولات نباتی
۰/۰	۰/۰	۰/۰	۵۴۵/۳	۵۴۵/۳	۵۴۵/۳	۰/۴۷	سبزی ها و نباتات ریشه ای و بوته ای
۳۱/۹	۵/۸	۰/۷	۳۹۹/۳	۳۰۲/۷	۲۸۶/۱	۹/۸۵	میوه های خوراکی
۵۵/۰	۱۶۴/۵	۲۰/۶	۸۵۴/۱	۵۵۰/۹	۲۰۸/۳	۰/۸۱	چای، قهوه و ادویه
۳۷/۶	-۰/۷	۱۲/۵	۲۳۰/۷	۱۶۷/۷	۱۶۸/۹	۰/۱۵	دانه ها و میوه های روغن دار
۳۶/۴	۴۴/۵	۷/۴	۵۳۶/۷	۳۹۳/۶	۲۷۲/۴	۰/۴۳	۳- چربی ها و روغن های حیوانی و نباتی
۲۶/۸	۱۱/۱	۱۵/۵	۶۲۳/۰	۴۹۱/۴	۴۴۲/۴	۸/۸۷	۴- محصولات صنایع غذایی، نوشابه ها و توتون
-۱۱/۰	۲۲/۶	۲۵/۱	۱۳۸۶/۷	۱۵۵۸/۵	۱۲۷/۱	۹/۶۹	۵- محصولات معدنی
۳۵/۳	۱۹/۶	۱۵/۸	۸۳۱/۸	۶۱۴/۸	۵۱۴/۰	۱۵/۵۷	۶- محصولات صنایع شیمیایی و صنایع وابسته
۱۴۸/۴	۶۶/۹	۷/۲	۲۰۸۰/۷	۸۳۷/۶	۵۰۱/۸	۲/۵۴	محصولات شیمیایی غیر آلی
-۱۱/۹	۵/۲	۱۹/۴	۶۰۷/۹	۶۸۹/۹	۶۵۵/۷	۴/۷۸	محصولات شیمیایی آلی
۲۴/۳	۲/۷	۰/۱	۱۸۱/۳	۱۴۵/۹	۱۴۲/۱	۰/۲۳	عصاره دباغی و رنگرزی
۲۱/۲	۱۰/۴	۸/۱	۳۷۲/۹	۳۰۷/۷	۲۷۸/۸	۱/۴۸	محصولات آلی و فرآورده برای شستشو
۱۳/۹	۱۶/۳	۱۷/۴	۶۴۴/۲	۵۶۵/۵	۴۸۶/۳	۶/۳۷	محصولات گوناگون صنایع شیمیایی
۵/۹	۳/۱	۵/۸	۳۷۸/۵	۳۵۷/۴	۳۴۶/۸	۳/۶۳	۷- مواد پلاستیک و کائوچو و مصنوعات آنها
۹/۰	۲۹/۵	-۳/۴	۵۱۲/۵	۴۷۰/۲	۳۶۳/۱	۳/۴۹	۸- پوست و چرم و محصولات چرمی
۳۳/۱	۹۴/۰	۱۲/۲	۸۳۹/۹	۶۳۰/۹	۳۲۵/۲	۰/۲۹	۹- چوب و اشیای چوبی
۲۳/۵	۱۱/۲	۱۷/۰	۳۹۴/۱	۳۱۹/۰	۲۸۶/۹	۲۷/۷۳	۱۰- مواد نسجی و مصنوعات از این مواد
۰/۸	۸/۶	-۱۱/۱	۲۲۴/۱	۲۲۲/۴	۲۰۴/۷	۱/۳۱	الیاف نسجی طبیعی و مصنوعات آن
۰/۰	۰/۰	۰/۳	۲۱۴/۰	۲۱۴/۰	۲۱۴/۰	۱/۰۰	الیاف نسجی مصنوعی و مصنوعات آن
۲۷/۱	۱۱/۸	۲۰/۲	۴۰۵/۷	۳۱۹/۱	۲۸۵/۵	۲۳/۵۵	فرش و مصنوعات فرش بافی
۵/۱	۱۰/۲	۸/۱	۴۶۳/۲	۴۴۰/۹	۴۰۰/۱	۱/۸۷	لباس و متفرعات لباس
۱۰/۱	۰/۴	۲/۵	۳۴۳/۹	۳۱۲/۴	۳۱۱/۲	۲/۰۹	۱۱- انواع کفش
۱۱/۶	۸/۶	۶/۶	۳۵۹/۴	۳۲۱/۹	۲۹۶/۴	۱/۵۶	۱۲- مصنوعات ساخته شده از انواع سنگ
۱۱/۸	۱۳/۱	۳۰/۳	۸۴۶/۵	۷۵۷/۳	۶۶۹/۸	۹/۸۲	۱۳- فلزات معمولی و مصنوعات آنها
۳۳/۱	۱۶/۰	۱۰/۲	۸۵۸/۸	۶۴۵/۴	۵۵۶/۴	۶/۳۳	انواع آهن، چدن و فولاد
-۱۴/۱	۱۰/۱	۶۷/۵	۹۱۳/۱	۱۰۶۳/۳	۹۶۵/۶	۳/۰۹	مس
-۱۳/۶	-۹/۲	۰/۱	۱۳۹/۶	۱۶۱/۶	۱۷۸/۰	۰/۴۰	آلومینیوم
-۰/۵	۲۷/۳	۶۷/۸	۶۵۸/۹	۶۶۱/۹	۵۲۰/۱	۰/۷۲	۱۴- ماشین آلات مکانیکی و ادوات برقی
۱/۲	۵/۳	۱/۴	۲۱۱/۶	۲۰۹/۰	۱۹۸/۴	۱/۱۲	۱۵- وسایل نقلیه زمینی و تجهیزات ترابری
۱۹/۱	۱۹/۳	۰/۶	۴۹۸/۱	۴۱۸/۳	۳۵۰/۵	۰/۷۶	۱۶- دستگاه های اپتیک، دقت سنجی و پزشکی

* برخی از گروه ها و زیرگروه ها در این جدول ذکر نگردیده است، لذا جمع ضرایب اهمیت برخی از زیرگروه ها با ضریب اهمیت گروه و مجموع ضرایب اهمیت گروه ها با ضریب اهمیت کل اندکی تفاوت دارد.

جدول شماره ۲
شاخص بهای کالاهای صادراتی در ایران
 اعداد شاخص کل و گروه‌های اصلی
 (۱۳۷۶=۱۰۰)

پوست و چرم و محصولات چرمی	مواد پلاستیک و کائوچو و مصنوعات آنها	محصولات صنایع شیمیایی و صنایع وابسته	محصولات معدنی	محصولات صنایع غذایی، نوشابه‌ها و توتون	چربی‌ها و روغن‌های حیوانی و نباتی	محصولات نباتی	محصولات حیوانی	شاخص کل	گروه
									دوره
۱۰۰/۰	۱۰۰/۰	۱۰۰/۰	۱۰۰/۰	۱۰۰/۰	۱۰۰/۰	۱۰۰/۰	۱۰۰/۰	۱۰۰/۰	۱۳۷۶
۱۰۵/۹	۱۱۹/۷	۱۲۵/۸	۱۶۲/۶	۱۳۷/۹	۱۳۷/۳	۱۰۳/۹	۱۲۵/۴	۱۲۲/۲	۱۳۷۷
۱۸۳/۸	۱۹۴/۲	۱۶۸/۸	۳۷۳/۴	۲۰۳/۴	۲۰۵/۰	۲۱۰/۱	۲۲۲/۹	۱۹۵/۳	۱۳۷۸
۲۸۲/۱	۲۰۶/۹	۱۹۶/۰	۴۹۲/۴	۲۳۰/۹	۱۸۱/۴	۲۲۵/۳	۲۸۸/۱	۲۲۹/۸	۱۳۷۹
۳۶۹/۱	۲۰۸/۱	۲۱۲/۹	۴۸۷/۹	۲۳۵/۹	۱۶۵/۳	۲۱۶/۱	۳۲۵/۰	۲۳۲/۸	۱۳۸۰
۳۶۵/۶	۲۱۳/۲	۲۴۳/۸	۵۲۵/۸	۲۴۴/۹	۱۹۳/۸	۲۱۲/۸	۳۷۶/۴	۲۴۶/۰	۱۳۸۱
۳۹۱/۹	۲۱۶/۸	۲۸۷/۳	۵۶۳/۶	۲۶۸/۹	۲۲۱/۳	۲۰۷/۸	۴۸۳/۹	۲۷۴/۷	۱۳۸۲
۴۱۴/۹	۳۲۰/۶	۴۱۴/۶	۷۳۸/۲	۳۰۰/۴	۲۴۴/۱	۲۷۰/۷	۵۵۱/۲	۳۵۲/۷	۱۳۸۳
۳۷۵/۸	۳۲۷/۹	۴۴۳/۸	۱۰۱۶/۱	۳۸۲/۹	۲۵۳/۷	۲۸۷/۲	۵۲۲/۵	۴۰۹/۹	۱۳۸۴
۳۶۳/۱	۳۴۶/۸	۵۱۴/۰	۱۲۷۱/۱	۴۴۲/۴	۲۷۲/۴	۲۹۲/۷	۵۴۷/۸	۴۸۱/۱	۱۳۸۵
۴۷۰/۲	۳۵۷/۴	۶۱۴/۸	۱۵۵۸/۵	۴۹۱/۴	۳۹۳/۶	۳۳۱/۸	۵۹۴/۴	۵۵۹/۵	۱۳۸۶
۵۱۲/۵	۳۷۸/۵	۸۳۱/۸	۱۳۸۶/۷	۶۲۳/۰	۵۳۶/۷	۴۴۱/۶	۶۸۴/۱	۶۳۷/۴	۱۳۸۷
۱۳۸۷									
۵۳۵/۷	۳۵۹/۳	۷۵۹/۸	۱۶۸۱/۲	۵۴۷/۹	۴۷۹/۳	۳۶۲/۲	۶۹۷/۴	۶۲۱/۶	فروردین
۵۲۳/۶	۳۵۹/۸	۷۷۷/۶	۱۷۶۸/۸	۵۴۹/۲	۴۸۶/۲	۳۶۸/۶	۷۰۱/۴	۶۴۴/۷	اردیبهشت
۵۲۷/۵	۳۶۴/۴	۸۷۶/۳	۱۷۸۱/۶	۵۴۹/۸	۶۴۷/۲	۳۹۴/۶	۷۱۱/۰	۶۷۶/۰	خرداد
۵۱۰/۴	۳۶۷/۲	۸۳۹/۸	۱۸۰۲/۰	۵۶۵/۴	۶۷۶/۲	۴۰۳/۷	۷۱۴/۳	۶۷۳/۱	تیر
۵۱۸/۸	۴۰۲/۵	۱۰۸۴/۷	۱۶۵۸/۲	۶۸۱/۶	۶۸۷/۳	۴۰۸/۴	۷۱۰/۵	۷۲۳/۰	مرداد
۵۴۰/۵	۴۰۰/۳	۱۱۲۱/۸	۱۶۶۱/۰	۶۷۶/۲	۵۴۶/۵	۴۱۶/۰	۶۹۷/۰	۷۳۴/۱	شهریور
۵۴۸/۲	۴۰۷/۴	۱۰۴۴/۹	۱۵۶۴/۶	۶۷۴/۲	۵۷۰/۷	۴۴۴/۱	۶۹۷/۰	۷۱۶/۹	مهر
۵۰۶/۴	۴۱۷/۵	۸۲۱/۴	۹۵۵/۷	۶۴۷/۹	۵۳۸/۸	۵۰۰/۵	۶۵۹/۵	۶۱۹/۲	آبان
۵۰۶/۳	۴۱۷/۵	۶۵۷/۹	۸۶۰/۹	۶۵۴/۹	۵۳۸/۵	۴۹۴/۶	۶۶۱/۴	۵۶۲/۳	آذر
۵۰۶/۲	۳۶۱/۸	۶۵۲/۷	۹۳۱/۳	۶۶۲/۷	۴۱۰/۷	۵۰۹/۲	۶۸۵/۴	۵۵۸/۵	دی
۴۸۶/۳	۳۳۸/۸	۶۶۱/۵	۹۹۴/۳	۶۳۰/۹	۴۲۷/۳	۴۹۵/۳	۶۲۵/۱	۵۵۷/۹	بهمن
۴۴۰/۱	۳۴۶/۲	۶۸۳/۸	۹۸۰/۳	۶۳۴/۹	۴۳۱/۹	۵۰۲/۶	۶۴۹/۶	۵۶۱/۶	اسفند

ادامه جدول شماره ۲

دستگاه‌های اپتیک، دقت‌سنجی و پزشکی	وسایل نقلیه زمینی و تجهیزات ترابری	ماشین‌آلات مکانیکی و ادوات برقی	فلزات معمولی و مصنوعات آن‌ها	مصنوعات ساخته شده از انواع سنگ	انواع کفش	مواد نسجی و مصنوعات از این مواد	چوب و اشیای چوبی	شاخص کل	گروه
									دوره
۱۰۰/۰	۱۰۰/۰	۱۰۰/۰	۱۰۰/۰	۱۰۰/۰	۱۰۰/۰	۱۰۰/۰	۱۰۰/۰	۱۰۰/۰	۱۳۷۶
۲۰۶/۸	۱۲۵/۳	۱۳۱/۲	۱۱۷/۹	۱۴۸/۲	۱۲۴/۶	۱۰۸/۲	۱۳۶/۲	۱۲۲/۲	۱۳۷۷
۲۳۷/۷	۱۷۳/۹	۲۱۱/۳	۱۹۶/۳	۲۵۱/۹	۲۰۲/۹	۱۳۶/۴	۱۷۸/۳	۱۹۵/۳	۱۳۷۸
۳۱۰/۱	۱۸۱/۲	۲۲۲/۴	۲۱۷/۷	۲۴۹/۵	۲۱۷/۹	۱۵۷/۸	۱۹۹/۰	۲۲۹/۸	۱۳۷۹
۳۳۷/۸	۱۷۸/۹	۲۲۰/۹	۲۰۷/۱	۲۳۳/۱	۱۹۸/۴	۱۵۴/۷	۲۰۷/۶	۲۳۲/۸	۱۳۸۰
۳۳۹/۰	۱۸۳/۱	۲۲۰/۰	۲۱۵/۷	۲۳۷/۲	۲۲۴/۲	۱۶۰/۳	۲۳۷/۴	۲۴۶/۰	۱۳۸۱
۳۳۸/۱	۱۸۸/۶	۲۳۸/۱	۲۷۵/۱	۲۴۲/۴	۲۵۹/۵	۱۸۳/۲	۲۴۱/۴	۲۷۴/۷	۱۳۸۲
۳۲۹/۴	۲۰۱/۴	۲۷۱/۶	۴۷۰/۷	۲۵۸/۴	۲۹۰/۴	۲۰۰/۰	۲۶۱/۳	۳۵۲/۷	۱۳۸۳
۳۴۸/۵	۱۹۵/۶	۳۱۰/۰	۵۱۴/۲	۲۷۸/۱	۳۰۳/۵	۲۴۵/۲	۲۸۹/۸	۴۰۹/۹	۱۳۸۴
۳۵۰/۵	۱۹۸/۴	۵۲۰/۱	۶۶۹/۸	۲۹۶/۴	۳۱۱/۲	۲۸۶/۹	۳۲۵/۲	۴۸۱/۱	۱۳۸۵
۴۱۸/۳	۲۰۹/۰	۶۶۱/۹	۷۵۷/۳	۳۲۱/۹	۳۱۲/۴	۳۱۹/۰	۶۳۰/۹	۵۵۹/۵	۱۳۸۶
۴۹۸/۱	۲۱۱/۶	۶۵۸/۹	۸۴۶/۵	۳۵۹/۴	۳۴۳/۹	۳۹۴/۱	۸۳۹/۹	۶۳۷/۴	۱۳۸۷
									۱۳۸۷
۴۵۶/۳	۲۱۲/۸	۷۵۸/۷	۸۳۹/۹	۳۲۵/۶	۳۱۶/۱	۳۳۶/۹	۷۳۷/۳	۶۲۱/۶	فروردین
۴۵۹/۳	۲۱۳/۵	۶۵۷/۴	۹۴۵/۵	۳۳۶/۸	۳۲۰/۷	۳۴۰/۸	۸۴۱/۴	۶۴۴/۷	اردیبهشت
۵۰۵/۲	۲۱۳/۸	۶۶۱/۷	۱۰۴۱/۱	۳۳۹/۶	۳۲۰/۷	۳۴۲/۹	۸۴۱/۷	۶۷۶/۰	خرداد
۵۰۴/۴	۲۱۴/۲	۶۶۰/۳	۱۰۲۵/۳	۳۴۴/۷	۳۲۰/۷	۳۴۳/۵	۸۴۴/۹	۶۷۳/۱	تیر
۵۰۸/۶	۲۱۳/۸	۶۶۸/۳	۱۰۲۶/۶	۳۵۴/۵	۳۲۰/۷	۳۹۰/۲	۸۶۰/۹	۷۲۳/۰	مرداد
۵۱۶/۳	۲۱۲/۶	۶۷۳/۷	۱۰۳۵/۰	۳۶۲/۴	۳۲۰/۷	۴۰۳/۷	۸۸۰/۴	۷۳۴/۱	شهریور
۵۰۸/۱	۲۱۱/۴	۶۸۰/۱	۱۰۲۰/۵	۳۶۸/۲	۳۲۳/۲	۴۱۰/۰	۸۹۲/۲	۷۱۶/۹	مهر
۵۰۷/۱	۲۰۹/۶	۶۸۸/۵	۸۶۴/۹	۳۷۸/۱	۳۷۰/۹	۴۳۸/۷	۹۲۷/۸	۶۱۹/۲	آبان
۵۰۷/۰	۲۰۹/۶	۶۳۶/۱	۶۴۴/۵	۳۸۱/۵	۳۸۰/۰	۴۳۶/۹	۹۲۳/۴	۵۶۲/۳	آذر
۵۰۲/۷	۲۱۰/۴	۶۱۴/۸	۵۶۰/۲	۳۷۸/۹	۳۸۶/۴	۴۳۲/۱	۸۲۹/۳	۵۵۸/۵	دی
۴۹۹/۲	۲۱۰/۴	۶۰۶/۳	۵۷۷/۰	۳۷۰/۵	۳۷۳/۵	۴۲۴/۷	۷۴۴/۹	۵۵۷/۹	بهمن
۵۰۲/۶	۲۰۷/۴	۶۰۱/۴	۵۷۷/۳	۳۷۲/۲	۳۷۳/۴	۴۲۹/۱	۷۵۴/۲	۵۶۱/۶	اسفند

جدول شماره ۳
شاخص بهای کالاهای صادراتی در ایران

اعداد شاخص کل به تفکیک ماه و درصد تغییر سالانه آن طی سالهای ۱۳۸۷-۱۳۷۶

(۱۳۷۶=۱۰۰)

درصد تغییر سالانه*	متوسط سال	ماه												سال
		اسفند	بهمن	دی	آذر	آبان	مهر	شهریور	مرداد	تیر	خرداد	اردیبهشت	فروردین	
—	۱۰۰/۰	۹۸/۳	۹۷/۲	۹۸/۱	۹۹/۴	۱۰۱/۳	۱۰۱/۱	۱۰۱/۳	۱۰۱/۰	۱۰۰/۹	۱۰۱/۰	۹۹/۵	۱۰۱/۰	۱۳۷۶
۲۲/۲	۱۲۲/۲	۱۴۷/۱	۱۴۳/۴	۱۴۱/۱	۱۴۳/۳	۱۴۱/۸	۱۳۳/۸	۱۰۵/۴	۱۰۳/۶	۱۰۱/۱	۱۰۱/۹	۱۰۲/۱	۱۰۲/۲	۱۳۷۷
۵۹/۸	۱۹۵/۳	۲۲۲/۷	۲۱۵/۶	۲۱۰/۲	۲۰۷/۲	۲۰۱/۸	۲۰۶/۰	۲۰۴/۱	۱۹۴/۹	۱۸۴/۹	۱۷۷/۱	۱۶۱/۸	۱۵۷/۵	۱۳۷۸
۱۷/۷	۲۲۹/۸	۲۳۹/۶	۲۳۹/۷	۲۳۹/۳	۲۳۸/۸	۲۳۷/۰	۲۲۵/۴	۲۲۵/۰	۲۲۴/۸	۲۲۳/۲	۲۲۱/۸	۲۲۰/۳	۲۲۳/۳	۱۳۷۹
۱/۳	۲۳۲/۸	۲۲۶/۰	۲۲۸/۳	۲۲۵/۹	۲۲۷/۷	۲۲۷/۱	۲۳۱/۶	۲۳۵/۵	۲۴۳/۸	۲۳۵/۸	۲۳۵/۸	۲۳۷/۸	۲۳۸/۶	۱۳۸۰
۵/۷	۲۴۶/۰	۲۷۷/۶	۲۷۱/۳	۲۶۳/۸	۲۵۷/۹	۲۵۱/۱	۲۴۱/۸	۲۳۹/۰	۲۳۴/۸	۲۳۱/۴	۲۲۸/۳	۲۲۹/۰	۲۲۶/۴	۱۳۸۱
۱۱/۷	۲۷۴/۷	۲۹۳/۵	۲۹۳/۸	۲۸۹/۹	۲۸۲/۵	۲۷۷/۹	۲۷۴/۴	۲۷۰/۰	۲۶۴/۵	۲۶۰/۲	۲۵۹/۷	۲۵۹/۲	۲۷۰/۶	۱۳۸۲
۲۸/۴	۳۵۲/۷	۳۸۸/۱	۳۷۷/۰	۳۷۷/۹	۳۷۹/۳	۳۸۲/۲	۳۶۷/۸	۳۵۰/۷	۳۴۷/۴	۳۲۸/۶	۳۲۴/۹	۳۰۷/۵	۳۰۱/۰	۱۳۸۳
۱۶/۲	۴۰۹/۹	۴۵۲/۴	۴۵۷/۱	۴۳۸/۴	۴۲۷/۰	۴۱۲/۰	۳۹۹/۶	۳۸۸/۴	۳۸۱/۲	۳۹۱/۸	۳۸۹/۲	۳۹۲/۸	۳۸۸/۵	۱۳۸۴
۱۷/۴	۴۸۱/۱	۴۹۱/۲	۴۹۶/۶	۴۹۸/۷	۵۰۱/۰	۴۸۹/۵	۴۸۴/۸	۴۹۸/۸	۴۸۷/۵	۴۸۱/۵	۴۶۵/۲	۴۴۶/۰	۴۳۳/۰	۱۳۸۵
۱۶/۳	۵۵۹/۵	۶۱۷/۹	۵۹۹/۵	۵۹۳/۲	۵۹۲/۵	۵۶۸/۱	۵۵۶/۸	۵۳۳/۰	۵۴۱/۲	۵۴۲/۰	۵۳۴/۷	۵۲۴/۰	۵۱۱/۰	۱۳۸۶
۱۳/۹	۶۳۷/۴	۵۶۱/۶	۵۵۷/۹	۵۵۸/۵	۵۶۲/۳	۶۱۹/۲	۷۱۶/۹	۷۳۴/۱	۷۲۳/۰	۶۷۳/۱	۶۷۶/۰	۶۴۴/۷	۶۲۱/۶	۱۳۸۷

* درصد تغییر از اعداد کامل محاسبه شده است.

جدول شماره ۴

شاخص بهای کالاهای صادراتی در ایران

اعداد ماهانه شاخص کل، گروه های اصلی و برخی از گروه های فرعی در سال ۱۳۸۷

(۱۳۷۶=۱۰۰)

اسفند	بهمن	دی	آذر	آبان	مهر	شهریور	مرداد	تیر	خرداد	اردیبهشت	فروردین	ضریب اهمیت سال پایه	نام گروه
۵۶۱/۶	۵۵۷/۹	۵۵۸/۵	۵۶۲/۳	۶۱۹/۲	۷۱۶/۹	۷۳۴/۱	۷۲۳/۰	۶۷۳/۱	۶۷۶/۰	۶۴۴/۷	۶۲۱/۶	۱۰۰/۰۰	شاخص کل
													گروه های اصلی و منتخب فرعی*:
۶۴۹/۶	۶۲۵/۱	۶۸۵/۴	۶۶۱/۴	۶۵۹/۵	۶۹۷/۰	۶۹۷/۰	۷۱۰/۵	۷۱۴/۳	۷۱۱/۰	۷۰۱/۴	۶۹۷/۴	۱/۸۵	۱- محصولات حیوانی
۵۰۲/۶	۴۹۵/۳	۵۰۹/۲	۴۹۴/۶	۵۰۰/۵	۴۴۴/۱	۴۱۶/۰	۴۰۸/۴	۴۰۳/۷	۳۹۴/۶	۳۶۸/۶	۳۶۲/۲	۱۱/۴۰	۲- محصولات نباتی
۵۴۵/۳	۵۴۵/۳	۵۴۵/۳	۵۴۵/۳	۵۴۵/۳	۵۴۵/۳	۵۴۵/۳	۵۴۵/۳	۵۴۵/۳	۵۴۵/۳	۵۴۵/۳	۵۴۵/۳	۰/۴۷	سبزی ها و نباتات ریشه ای و بوته ای
۴۳۱/۳	۴۲۶/۱	۴۳۷/۳	۴۴۸/۲	۴۵۴/۱	۴۱۲/۱	۳۸۵/۲	۳۷۸/۹	۳۷۳/۸	۳۶۸/۰	۳۴۱/۰	۳۳۵/۶	۹/۸۵	میوه های خوراکی
۱۲۷۲/۷	۱۲۵۸/۳	۱۳۱۱/۳	۹۷۴/۹	۹۸۷/۷	۷۲۷/۸	۶۶۱/۱	۶۵۲/۰	۶۴۷/۸	۶۰۱/۵	۵۶۸/۵	۵۸۵/۸	۰/۸۱	چای، قهوه و ادویه
۲۱۶/۵	۲۱۶/۷	۲۳۵/۵	۲۲۶/۲	۲۳۲/۵	۲۳۵/۴	۲۴۱/۶	۲۴۸/۷	۲۵۰/۷	۲۴۹/۰	۲۴۷/۷	۱۶۷/۴	۰/۱۵	دانه ها و میوه های روغن دار
۴۳۱/۹	۴۲۷/۳	۴۱۰/۷	۵۳۸/۵	۵۳۸/۸	۵۷۰/۷	۵۴۶/۵	۶۸۷/۳	۶۷۶/۲	۶۴۷/۲	۴۸۶/۲	۴۷۹/۳	۰/۴۳	۳- چربی ها و روغن های حیوانی و نباتی
۶۳۴/۹	۶۳۰/۹	۶۶۲/۷	۶۵۴/۹	۶۴۷/۹	۶۷۴/۲	۶۷۶/۲	۶۸۱/۶	۵۶۵/۴	۵۴۹/۸	۵۴۹/۲	۵۴۷/۹	۸/۸۷	۴- محصولات صنایع غذایی، نوشابه ها و توتون
۹۸۰/۳	۹۹۴/۳	۹۳۱/۳	۸۶۰/۹	۹۵۵/۷	۱۵۶۴/۶	۱۶۶۱/۰	۱۶۵۸/۲	۱۸۰۲/۰	۱۷۸۱/۶	۱۷۶۸/۸	۱۶۸۱/۲	۹/۶۹	۵- محصولات معدنی
۶۸۳/۸	۶۶۱/۵	۶۵۲/۷	۶۵۷/۹	۸۲۱/۴	۱۰۴۴/۹	۱۱۲۱/۸	۱۰۸۴/۷	۸۳۹/۸	۸۷۶/۳	۷۷۷/۶	۷۵۹/۸	۱۵/۵۷	۶- محصولات صنایع شیمیایی و صنایع وابسته
۱۸۶۰/۱	۱۸۱۲/۹	۱۸۰۱/۰	۱۸۱۱/۸	۲۴۶۲/۳	۲۸۱۳/۳	۳۰۸۷/۱	۳۰۰۴/۲	۱۶۲۵/۲	۱۶۴۳/۰	۱۵۲۳/۴	۱۵۲۳/۹	۲/۵۴	محصولات شیمیایی غیر آلی
۳۴۲/۸	۳۰۱/۱	۲۷۶/۲	۲۷۱/۲	۳۸۱/۴	۷۹۲/۸	۸۷۶/۳	۸۳۲/۹	۸۳۶/۹	۹۴۲/۳	۷۳۳/۳	۷۰۸/۱	۴/۷۸	محصولات شیمیایی آلی
۱۹۱/۵	۱۸۹/۹	۱۹۴/۷	۱۹۴/۷	۱۹۴/۷	۱۸۹/۶	۱۸۷/۹	۱۸۴/۵	۱۶۲/۴	۱۶۲/۲	۱۶۲/۲	۱۶۱/۰	۰/۲۳	عصاره دباغی و رنگرزی
۳۷۶/۷	۳۷۳/۸	۳۷۹/۰	۴۱۵/۵	۴۱۵/۵	۴۱۲/۶	۴۰۸/۸	۳۴۹/۱	۳۴۵/۳	۳۴۶/۱	۳۲۷/۹	۳۲۴/۰	۱/۴۸	محصولات آلی و فرآورده برای شستشو
۵۶۷/۶	۵۶۳/۹	۵۶۴/۵	۵۶۸/۳	۶۲۵/۸	۷۲۴/۶	۷۴۲/۰	۷۳۰/۸	۶۸۰/۳	۶۸۳/۲	۶۵۱/۷	۶۲۸/۳	۶/۳۷	محصولات گوناگون صنایع شیمیایی
۳۴۶/۲	۳۳۸/۸	۳۶۱/۸	۴۱۷/۵	۴۱۷/۵	۴۰۷/۴	۴۰۰/۳	۴۰۲/۵	۳۶۷/۲	۳۶۴/۴	۳۵۹/۸	۳۵۹/۳	۳/۶۳	۷- مواد پلاستیک و کائوچو و مصنوعات آن ها
۴۴۰/۱	۴۸۶/۳	۵۰۶/۲	۵۰۶/۳	۵۰۶/۴	۵۴۸/۲	۵۴۰/۵	۵۱۸/۸	۵۱۰/۴	۵۲۷/۵	۵۲۳/۶	۵۳۵/۷	۳/۴۹	۸- پوست و چرم و محصولات چرمی
۷۵۴/۲	۷۴۴/۹	۸۲۹/۳	۹۲۳/۴	۹۲۷/۸	۸۹۲/۲	۸۸۰/۴	۸۶۰/۹	۸۴۴/۹	۸۴۱/۷	۸۴۱/۴	۷۳۷/۳	۰/۲۹	۹- چوب و اشیای چوبی
۴۲۹/۱	۴۲۴/۷	۴۳۲/۱	۴۳۶/۹	۴۳۸/۷	۴۱۰/۰	۴۰۳/۷	۳۹۰/۲	۳۴۳/۵	۳۴۲/۹	۳۴۰/۸	۳۳۶/۹	۲۷/۷۳	۱۰- مواد نسجی و مصنوعات از این مواد
۲۲۴/۱	۲۲۴/۱	۲۲۴/۱	۲۲۴/۱	۲۲۴/۱	۲۲۴/۱	۲۲۴/۱	۲۲۴/۱	۲۲۴/۱	۲۲۴/۱	۲۲۴/۱	۲۲۴/۱	۱/۳۱	الیاف نسجی طبیعی و مصنوعات آن
۲۱۴/۰	۲۱۴/۰	۲۱۴/۰	۲۱۴/۰	۲۱۴/۰	۲۱۴/۰	۲۱۴/۰	۲۱۴/۰	۲۱۴/۰	۲۱۴/۰	۲۱۴/۰	۲۱۴/۰	۱/۰۰	الیاف نسجی مصنوعی و مصنوعات آن
۴۴۷/۴	۴۴۱/۸	۴۵۱/۱	۴۵۷/۵	۴۵۶/۲	۴۲۳/۳	۴۱۵/۹	۳۹۹/۸	۳۴۵/۳	۳۴۶/۴	۳۴۴/۱	۳۳۹/۸	۲۳/۵۵	فرش و مصنوعات فرش بافی
۴۵۷/۶	۴۶۱/۸	۴۵۵/۲	۴۴۶/۱	۴۸۷/۱	۴۷۷/۲	۴۷۷/۵	۴۷۹/۹	۴۷۲/۷	۴۵۱/۲	۴۴۷/۶	۴۴۴/۷	۱/۸۷	لباس و متفرعات لباس
۳۷۳/۴	۳۷۳/۵	۳۸۶/۴	۳۸۰/۰	۳۷۰/۹	۳۲۳/۲	۳۲۰/۷	۳۲۰/۷	۳۲۰/۷	۳۲۰/۷	۳۲۰/۷	۳۱۶/۱	۲/۰۹	۱۱- انواع کفش
۳۷۲/۲	۳۷۰/۵	۳۷۸/۹	۳۸۱/۵	۳۷۸/۱	۳۶۸/۲	۳۶۲/۴	۳۵۴/۵	۳۴۴/۷	۳۳۹/۶	۳۳۶/۸	۳۲۵/۶	۱/۵۶	۱۲- مصنوعات ساخته شده از انواع سنگ
۵۷۷/۳	۵۷۷/۰	۵۶۰/۲	۶۴۴/۵	۸۶۴/۹	۱۰۲۰/۵	۱۰۳۵/۰	۱۰۲۶/۶	۱۰۲۵/۳	۱۰۴۱/۱	۹۴۵/۵	۸۳۹/۹	۹/۸۲	۱۳- فلزات معمولی و مصنوعات آن ها
۶۶۱/۳	۶۶۰/۹	۵۹۵/۳	۷۲۵/۷	۱۰۳۵/۰	۱۰۸۹/۶	۱۰۶۱/۹	۱۰۰۹/۷	۹۷۳/۴	۹۸۰/۰	۸۳۱/۴	۶۸۱/۱	۶/۳۳	انواع آهن، چدن و فولاد
۴۷۱/۱	۴۷۱/۱	۵۵۰/۶	۵۵۰/۶	۶۱۵/۲	۹۹۲/۳	۱۰۹۱/۲	۱۱۶۹/۳	۱۲۳۹/۸	۱۲۷۷/۹	۱۲۷۷/۹	۱۲۵۰/۰	۳/۰۹	مس
۷۲/۵	۷۲/۵	۸۱/۹	۸۸/۰	۱۰۸/۴	۱۴۹/۱	۱۷۸/۳	۱۹۲/۴	۱۸۸/۶	۱۷۹/۶	۱۸۱/۷	۱۸۱/۹	۰/۴۰	آلومینیوم
۶۰۱/۴	۶۰۶/۳	۶۱۴/۸	۶۳۶/۱	۶۸۸/۵	۶۸۰/۱	۶۷۳/۷	۶۶۸/۳	۶۶۰/۳	۶۶۱/۷	۶۵۷/۴	۷۵۸/۷	۰/۷۲	۱۴- ماشین آلات مکانیکی و ادوات برقی
۲۰۷/۴	۲۱۰/۴	۲۱۰/۴	۲۰۹/۶	۲۰۹/۶	۲۱۱/۴	۲۱۲/۶	۲۱۳/۸	۲۱۴/۲	۲۱۳/۸	۲۱۳/۵	۲۱۲/۸	۱/۱۲	۱۵- وسایل نقلیه زمینی و تجهیزات ترابری
۵۰۲/۶	۴۹۹/۲	۵۰۲/۷	۵۰۷/۰	۵۰۷/۱	۵۰۸/۱	۵۱۶/۳	۵۰۸/۶	۵۰۴/۴	۵۰۵/۲	۴۵۹/۳	۴۵۶/۳	۰/۷۶	۱۶- دستگاه های اپتیک، دقت سنجی و پزشکی

جدول شماره ۵

شاخص بهای کالاها صادراتی در ایران

درصد تغییر شاخص کل، گروه های اصلی و برخی از گروه های فرعی هر ماه نسبت به ماه قبل در سال ۱۳۸۷

(۱۳۷۶=۱۰۰)

اسفند	بهمن	دی	آذر	آبان	مهر	شهریور	مرداد	تیر	خرداد	اردیبهشت	فروردین	نام گروه
۰/۷	-۰/۱	-۰/۷	-۹/۲	-۱۳/۶	-۲/۳	۱/۵	۷/۴	-۰/۴	۴/۹	۳/۷	۰/۶	شاخص کل
												گروه های اصلی و منتخب فرعی*:
۳/۹	-۸/۸	۳/۶	۰/۳	-۵/۴	۰/۰	-۱/۹	-۰/۵	۰/۵	۱/۴	۰/۶	۱/۲	۱- محصولات حیوانی
۱/۵	-۲/۷	۳/۰	-۱/۲	۱۲/۷	۶/۸	۱/۹	۱/۲	۲/۳	۷/۱	۱/۸	۶/۶	۲- محصولات نباتی
۰/۰	۰/۰	۰/۰	۰/۰	۰/۰	۰/۰	۰/۰	۰/۰	۰/۰	۰/۰	۰/۰	۰/۰	سبزی ها و نباتات ریشه ای و بوته ای
۱/۲	-۲/۶	-۲/۴	-۱/۳	۱۰/۲	۷/۰	۱/۷	۱/۴	۱/۶	۷/۹	۱/۶	۸/۳	میوه های خوراکی
۱/۱	-۴/۰	۳۴/۵	-۱/۳	۳۵/۷	۱۰/۱	۱/۴	۰/۶	۷/۷	۵/۸	-۳/۰	۰/۶	چای، قهوه و ادویه
-۰/۱	-۸/۰	۴/۱	-۲/۷	-۱/۲	-۲/۶	-۲/۹	-۰/۸	۰/۷	۰/۵	۴۸/۰	۰/۰	دانه ها و میوه های روغن دار
۱/۱	۴/۰	-۲۳/۷	-۰/۱	-۵/۶	۴/۴	-۲۰/۵	۱/۶	۴/۵	۳۳/۱	۱/۴	-۱/۳	۳- چربی ها و روغن های حیوانی و نباتی
۰/۶	-۴/۸	۱/۲	۱/۱	-۳/۹	-۰/۳	-۰/۸	۲۰/۶	۲/۸	۰/۱	۰/۲	-۰/۵	۴- محصولات صنایع غذایی، نوشابه ها و توتون
-۱/۴	۶/۸	۸/۲	-۹/۹	-۳۸/۹	-۵/۸	۰/۲	-۸/۰	۱/۱	۰/۷	۵/۲	-۲/۹	۵- محصولات معدنی
۳/۴	۱/۳	-۰/۸	-۱۹/۹	-۲۱/۴	-۶/۹	۳/۴	۲۹/۲	-۴/۲	۱۲/۷	۲/۳	۲/۰	۶- محصولات صنایع شیمیایی و صنایع وابسته
۲/۶	۰/۷	-۰/۶	-۲۶/۴	-۱۲/۵	-۸/۹	۲/۸	۸۴/۹	-۱/۱	۷/۹	۰/۰	۱۱/۶	محصولات شیمیایی غیر آلی
۱۳/۸	۹/۰	۱/۸	-۲۸/۹	-۵۱/۹	-۹/۵	۵/۲	-۰/۵	-۱۱/۲	۲۸/۵	۳/۶	-۵/۲	محصولات شیمیایی آلی
۰/۸	-۲/۵	۰/۰	۰/۰	۲/۷	۰/۹	۱/۸	۱۳/۶	۰/۱	۰/۰	۰/۷	-۰/۷	عصاره دباغی و رنگرزی
۰/۸	-۱/۴	-۸/۸	۰/۰	۰/۷	۰/۹	۱۷/۱	۱/۱	-۰/۲	۵/۶	۱/۲	-۰/۸	محصولات آلی و فرآورده برای شستشو
۰/۷	-۰/۱	-۰/۷	-۹/۲	-۱۳/۶	-۲/۳	۱/۵	۷/۴	-۰/۴	۴/۸	۳/۷	۰/۶	محصولات گوناگون صنایع شیمیایی
۲/۲	-۶/۴	-۱۳/۳	۰/۰	۲/۵	۱/۸	-۰/۵	۹/۶	۰/۸	۱/۳	۰/۱	-۰/۲	۷- مواد پلاستیک و کائوچو و مصنوعات آن ها
-۹/۵	-۳/۹	۰/۰	۰/۰	-۷/۶	۱/۴	۴/۲	۱/۶	-۳/۲	۰/۷	-۲/۳	-۱/۳	۸- پوست و چرم و محصولات چرمی
۱/۲	-۱۰/۲	-۱۰/۲	-۰/۵	۴/۰	۱/۳	۲/۳	۱/۹	۰/۴	۰/۰	۱۴/۱	-۱/۰	۹- چوب و اشیای چوبی
۱/۰	-۱/۷	-۱/۱	-۰/۴	۷/۰	۱/۶	۳/۵	۱۳/۶	۰/۲	۰/۶	۱/۲	-۱/۲	۱۰- مواد نسجی و مصنوعات از این مواد
۰/۰	۰/۰	۰/۰	۰/۰	۰/۰	۰/۰	۰/۰	۰/۰	۰/۰	۰/۰	۰/۰	۰/۰	الیاف نسجی طبیعی و مصنوعات آن
۰/۰	۰/۰	۰/۰	۰/۰	۰/۰	۰/۰	۰/۰	۰/۰	۰/۰	۰/۰	۰/۰	۰/۰	الیاف نسجی مصنوعی و مصنوعات آن
۱/۳	-۲/۱	-۱/۴	۰/۳	۷/۸	۱/۸	۴/۰	۱۵/۸	-۰/۳	۰/۷	۱/۳	-۱/۲	فرش و مصنوعات فرش بافی
-۰/۹	۱/۴	۲/۰	-۸/۴	۲/۱	-۰/۱	-۰/۵	۱/۵	۴/۸	۰/۸	۰/۷	-۱/۹	لباس و متفرعات لباس
۰/۰	-۳/۳	۱/۷	۲/۵	۱۴/۸	۰/۸	۰/۰	۰/۰	۰/۰	۰/۰	۱/۵	۰/۰	۱۱- انواع کفش
۰/۵	-۲/۲	-۰/۷	۰/۹	۲/۷	۱/۶	۲/۲	۲/۸	۱/۵	۰/۸	۳/۴	-۰/۶	۱۲- مصنوعات ساخته شده از انواع سنگ
۰/۱	۳/۰	-۱۳/۱	-۲۵/۵	-۱۵/۲	-۱/۴	۰/۸	۰/۱	-۱/۵	۱۰/۱	۱۲/۶	۶/۷	۱۳- فلزات معمولی و مصنوعات آن ها
۰/۱	۱۱/۰	-۱۸/۰	-۲۹/۹	-۵/۰	۲/۶	۵/۲	۳/۷	-۰/۷	۱۷/۹	۲۲/۱	۰/۵	انواع آهن، چدن و فولاد
۰/۰	-۱۴/۴	۰/۰	-۱۰/۵	-۳۸/۰	-۹/۱	-۶/۷	-۵/۷	-۳/۰	۰/۰	۲/۲	۱۴/۶	مس
۰/۰	-۱۱/۵	-۶/۹	-۱۸/۸	-۲۷/۳	-۱۶/۴	-۷/۳	۲/۰	۵/۰	-۱/۲	-۰/۱	۶/۷	آلومینیوم
-۰/۸	-۱/۴	-۳/۳	-۷/۶	۱/۲	۰/۹	۰/۸	۱/۲	-۰/۲	۰/۷	-۱۳/۴	-۰/۱	۱۴- ماشین آلات مکانیکی و ادوات برقی
-۱/۴	۰/۰	۰/۴	۰/۰	-۰/۹	-۰/۶	-۰/۶	-۰/۲	۰/۲	۰/۱	۰/۳	۰/۴	۱۵- وسایل نقلیه زمینی و تجهیزات ترابری
۰/۷	-۰/۷	-۰/۸	۰/۰	-۰/۲	-۱/۶	۱/۵	۰/۸	-۰/۲	۱۰/۰	۰/۷	-۰/۶	۱۶- دستگاه های اپتیک، دقت سنجی و پزشکی

جدول شماره ۶

شاخص بهای کالاهای صادراتی در ایران

درصد تغییر شاخص کل، گروه های اصلی و برخی از گروه های فرعی هر ماه نسبت به ماه مشابه سال قبل در سال ۱۳۸۷
(۱۳۷۶=۱۰۰)

اسفند	بهمن	دی	آذر	آبان	مهر	شهریور	مرداد	تیر	خرداد	اردیبهشت	فروردین	نام گروه
-۹/۱	-۶/۹	-۵/۸	-۵/۱	۹/۰	۲۸/۸	۳۷/۷	۳۳/۶	۲۴/۲	۲۶/۴	۲۳/۰	۲۱/۶	شاخص کل
												گروه های اصلی و منتخب فرعی:*
-۵/۷	-۸/۲	۱/۸	۶/۱	۶/۶	۱۹/۸	۲۵/۲	۳۲/۹	۳۲/۴	۳۱/۷	۲۷/۶	۲۸/۰	۱- محصولات حیوانی
۴۷/۹	۴۹/۱	۵۵/۸	۵۱/۶	۵۵/۱	۳۴/۰	۲۲/۶	۲۰/۲	۲۲/۶	۱۹/۱	۱۰/۰	۱۰/۵	۲- محصولات نباتی
۰/۰	۰/۰	۰/۰	۰/۰	۰/۰	۰/۰	۰/۰	۰/۰	۰/۰	۰/۰	۰/۰	۰/۰	سبزی ها و نباتات ریشه ای و بوته ای
۳۹/۱	۴۱/۶	۴۸/۴	۵۲/۵	۵۷/۲	۳۸/۹	۲۴/۹	۲۲/۲	۲۳/۴	۱۹/۴	۹/۲	۹/۰	میوه های خوراکی
۱۱۸/۵	۱۱۴/۹	۱۲۵/۲	۶۰/۳	۷۰/۵	۱۹/۳	۱۴/۳	۱۲/۵	۲۶/۱	۲۵/۹	۱۹/۱	۳۴/۶	چای، قهوه و ادویه
۲۹/۳	۲۹/۵	۴۰/۷	۳۵/۱	۳۸/۹	۴۰/۶	۴۴/۳	۴۸/۶	۴۹/۸	۴۸/۷	۴۸/۰	-۱/۹	دانه ها و میوه های روغن دار
-۱۱/۱	-۱۳/۳	-۱۶/۷	۹/۱	۲۸/۸	۳۶/۵	۴۴/۵	۱۲۲/۱	۱۱۸/۸	۱۰۹/۸	۵۷/۸	۵۵/۷	۳- چربی ها و روغن های حیوانی و نباتی
۱۵/۴	۱۴/۴	۲۰/۳	۲۰/۸	۱۹/۱	۴۹/۸	۵۰/۴	۵۱/۷	۲۵/۹	۲۲/۵	۲۲/۴	۱۸/۵	۴- محصولات صنایع غذایی، نوشابه ها و توتون
-۴۳/۴	-۴۰/۹	-۴۸/۴	-۵۲/۲	-۴۰/۸	۱/۹	۱۹/۳	۱۵/۴	۲۳/۳	۲۰/۲	۲۴/۶	۲۴/۹	۵- محصولات معدنی
-۸/۲	-۷/۹	۴/۲	۳/۱	۳۲/۸	۷۷/۳	۹۴/۵	۸۱/۵	۳۸/۶	۵۶/۰	۳۹/۷	۳۹/۸	۶- محصولات صنایع شیمیایی و صنایع وابسته
۳۶/۲	۳۶/۲	۱۱۶/۵	۱۱۳/۹	۱۹۷/۴	۲۷۷/۹	۳۲۱/۴	۲۸۹/۴	۱۰۵/۱	۱۶۱/۳	۱۴۸/۹	۱۶۸/۷	محصولات شیمیایی غیر آلی
-۵۴/۱	-۵۷/۴	-۵۹/۴	-۶۲/۰	-۴۵/۰	۲۰/۵	۳۳/۸	۱۹/۵	۱۷/۲	۴۱/۴	۸/۷	۵/۱	محصولات شیمیایی آلی
۱۸/۱	۱۶/۱	۳۶/۴	۳۶/۳	۳۶/۳	۳۲/۸	۳۱/۷	۲۹/۶	۱۴/۰	۱۴/۰	۱۴/۱	۱۳/۲	عصاره دیانگی و رنگرزی
۱۵/۳	۱۶/۶	۱۸/۴	۲۹/۷	۳۱/۶	۳۰/۷	۲۹/۶	۱۷/۱	۱۸/۱	۱۸/۵	۱۴/۰	۱۲/۸	محصولات آلی و فرآورده برای شستشو
-۹/۱	-۶/۹	-۵/۸	-۵/۱	۹/۰	۲۸/۷	۳۷/۷	۳۳/۶	۲۴/۲	۲۶/۴	۲۳/۰	۲۱/۷	محصولات گوناگون صنایع شیمیایی
-۳/۹	-۶/۲	۰/۲	۱۵/۶	۱۵/۶	۱۲/۸	۱۳/۱	۱۴/۰	۴/۱	۲/۵	۱/۲	۲/۳	۷- مواد پلاستیک و کائوچو و مصنوعات آن ها
-۱۸/۹	-۲/۲	۱/۹	۱/۹	-۱/۷	۶/۴	۱۳/۷	۹/۳	۱۸/۳	۲۳/۱	۳۲/۸	۴۳/۵	۸- پوست و چرم و محصولات چرمی
۱/۲	۳/۲	۱۵/۰	۲۷/۸	۵۷/۱	۵۱/۷	۴۸/۹	۴۵/۸	۳۸/۳	۳۸/۰	۳۸/۱	۵۶/۷	۹- چوب و اشیای چوبی
۲۵/۹	۲۷/۲	۳۲/۹	۳۴/۸	۳۶/۱	۲۸/۴	۲۸/۵	۲۴/۷	۱۰/۸	۱۰/۶	۱۰/۶	۹/۶	۱۰- مواد نسجی و مصنوعات از این مواد
۰/۰	۰/۰	۰/۰	۰/۰	۰/۰	۰/۰	۰/۰	۰/۰	۰/۰	۰/۰	۰/۰	۹/۷	الیاف نسجی طبیعی و مصنوعات آن
۰/۰	۰/۰	۰/۰	۰/۰	۰/۰	۰/۰	۰/۰	۰/۰	۰/۰	۰/۰	۰/۰	۰/۰	الیاف نسجی مصنوعی و مصنوعات آن
۳۰/۱	۳۱/۷	۳۸/۶	۴۱/۱	۴۱/۷	۳۲/۹	۳۲/۷	۲۷/۸	۱۱/۵	۱۲/۰	۱۱/۹	۱۰/۵	فرش و مصنوعات فرش بافی
۰/۹	۱/۰	۱/۰	-۱/۱	۷/۲	۵/۶	۸/۷	۱۱/۴	۱۱/۲	۵/۷	۵/۳	۴/۷	لباس و متفرعات لباس
۱۸/۱	۱۹/۳	۲۳/۵	۲۱/۳	۱۹/۰	۳/۷	۲/۹	۲/۹	۲/۹	۲/۹	۲/۹	۱/۴	۱۱- انواع کفش
۱۳/۶	۱۰/۵	۱۳/۶	۱۸/۱	۱۷/۹	۱۴/۳	۱۲/۷	۱۰/۶	۷/۹	۶/۶	۵/۹	۷/۸	۱۲- مصنوعات ساخته شده از انواع سنگ
-۲۶/۶	-۲۲/۳	-۲۴/۰	-۱۲/۶	۲۰/۶	۲۵/۴	۳۵/۸	۳۱/۶	۳۰/۰	۳۵/۸	۲۷/۸	۱۷/۶	۱۳- فلزات معمولی و مصنوعات آن ها
-۲/۴	-۲/۱	-۱۰/۷	۱۰/۷	۵۸/۱	۷۱/۳	۶۷/۹	۵۵/۳	۴۷/۸	۵۲/۳	۳۷/۸	۱۵/۳	انواع آهن، چدن و فولاد
-۵۶/۸	-۵۰/۸	-۴۲/۴	-۴۳/۹	-۳۳/۰	-۲۱/۵	-۱/۴	۳/۹	۹/۲	۱۶/۵	۱۷/۰	۲۰/۷	مس
-۵۷/۵	-۵۲/۴	-۴۴/۷	-۴۳/۷	-۲۸/۸	۰/۱	۱۳/۹	۱۳/۳	۱۳/۵	۳/۸	۶/۸	۴/۰	آلومینیوم
-۲۰/۸	-۷/۳	-۱۱/۲	-۴/۶	۱۲/۰	۴/۵	۳/۵	۲/۷	۱/۵	۱/۷	۱/۰	۱۶/۶	۱۴- ماشین آلات مکانیکی و ادوات برقی
-۲/۲	-۰/۴	-۰/۳	-۰/۸	-۲/۹	-۱/۵	۳/۲	۳/۹	۴/۲	۴/۳	۴/۰	۴/۱	۱۵- وسایل نقلیه زمینی و تجهیزات ترابری
۹/۵	۸/۰	۱۳/۵	۱۴/۵	۱۴/۵	۱۵/۰	۱۶/۹	۱۵/۱	۲۸/۳	۴۴/۱	۳۱/۰	۳۰/۲	۱۶- دستگاه های اپتیک، دقت سنجی و پزشکی