



بانک مرکزی جمهوری اسلامی ایران

مدیریت کل آمارهای اقتصادی

اداره آمار اقتصادی

دایره شاخص بهای کالاهای وارداتی و صادراتی

شاخص بهای کالاهای صادراتی در ایران

خرداد ماه ۱۳۸۸

(۱۳۸۳ = ۱۰۰)

« نقل مطالب فقط با ذکر ماخذ مجاز است »


مرداد ماه ۱۳۸۸

www.cbi.ir

بسمه تعالی


درصد تغییر شاخص کل بهای کالاهای صادراتی در ایران


(۱۳۸۳=۱۰۰)


افزایش 


ثابت 


کاهش 


اردیبهشت ماه ۱۳۸۸ نسبت به ماه قبل 
۰/۳


خرداد ماه ۱۳۸۸ نسبت به ماه قبل 
۰/۳

اردیبهشت ماه ۱۳۸۸ نسبت به ماه
مشابه سال قبل 
۱۲/۸

خرداد ماه ۱۳۸۸ نسبت به ماه
مشابه سال قبل 
۱۷/۸

دو ماه اول سال ۱۳۸۸ نسبت به دوره
مشابه سال قبل 
۱۰/۱

سه ماه اول سال ۱۳۸۸ نسبت به دوره
مشابه سال قبل 
۱۲/۸

دوازده ماه منتهی به خرداد ماه ۱۳۸۸ نسبت به
دوازده ماه منتهی به خرداد ماه ۱۳۸۷ 
۹/۸

خلاصه نتایج شاخص بهای کالاهای صادراتی در ایران

خرداد ماه ۱۳۸۸

(۱۳۸۳=۱۰۰)

افزایش 

ثابت 

کاهش 

درصد تغییر نسبت به

ماه مشابه سال قبل		ماه قبل		گروه
۱۷/۸		۰/۳		شاخص کل
				گروه‌های اصلی :
۳/۳		۰/۳		۱- محصولات حیوانی
۳۷/۴		۴/۹		۲- محصولات نباتی
۳۱/۲		۱/۳		۳- چربی‌ها و روغن‌های حیوانی و نباتی
۱۲/۵		۰/۹		۴- محصولات صنایع غذایی، نوشابه‌ها و توتون
۳۳/۴		۸/۸		۵- محصولات معدنی
۴۹/۷		۱/۱		۶- محصولات صنایع شیمیایی و صنایع وابسته
۱۲/۵		۰/۳		۷- مواد پلاستیک و کائوچو و مصنوعات آنها
۱۲/۱		۱/۵		۸- پوست و چرم و محصولات چرمی
۱۲/۱		۰/۲		۹- چوب و اشیای چوبی
۲۲/۴		۰/۱		۱۰- مواد نسجی و مصنوعات از این مواد
۴/۴		۳/۶		۱۱- انواع کفش
۸/۰		۰/۳		۱۲- مصنوعات ساخته شده از انواع سنگ
۵۲/۰		۰/۲		۱۳- فلزات معمولی و مصنوعات آنها
۹/۲		۰/۲		۱۴- ماشین‌آلات مکانیکی و ادوات برقی
۴/۶		۲/۸		۱۵- وسایل نقلیه زمینی و تجهیزات ترابری
۰/۹		۰/۷		۱۶- دستگاه‌ها و لوازم اپتیک، دقت‌سنجی و پزشکی
				گروه اختصاصی :
۵۱/۳		۹/۵		محصولات پتروشیمی

توضیحاتی در مورد تجدید نظر شاخص بهای کالاهای صادراتی

سال پایه ۱۳۸۳

شاخص بهای کالاهای صادراتی در ایران یکی از انواع شاخص‌های قیمت است که تغییرات سطح عمومی قیمت کالاهای غیرنفتی صادراتی را نشان می‌دهد. از آنجایی که برای تهیه این شاخص، قیمت ارزی کالاهای صادر شده به قیمت ریالی تبدیل می‌شود، تغییرات این شاخص نمایانگر تغییرات قیمت کالاهای صادر شده در بازارهای جهانی و نوسانات نرخ ارز می‌باشد. ضروری است به منظور حفظ دقت و صحت شاخص و به روز شدن ارقام و ضرایب در فواصل زمانی مشخص در سبد کالاها و ضرایب آن، تجدیدنظر انجام گردد.

شاخص بهای کالاهای صادراتی در ایران از سال ۱۳۳۸ به عنوان یکی از سه گروه اختصاصی شاخص بهای عمده‌فروشی کالاها در ایران، در اداره آمار اقتصادی بانک مرکزی تهیه گردید. در تجدیدنظر سال ۱۳۶۹ در گروه کالاهای صادراتی مشمول شاخص بهای عمده‌فروشی کالاها در ایران تعداد ۲۰ قلم کالا انتخاب گردید که به طور عمده شامل فرش دستباف و تعدادی از محصولات کشاورزی سنتی ایران بود.

با توجه به افزایش صادرات غیرنفتی، ضرورت تهیه شاخص بهای کالاهای صادراتی به عنوان یک شاخص مستقل، از سال ۱۳۷۶ مورد تایید مسئولان بانک مرکزی قرار گرفت. در تجدیدنظر سال ۱۳۷۶ که شاخص بهای کالاهای صادراتی در ایران به طور مستقل تهیه گردید تعداد ارقام سبد این شاخص ۸۶ قلم در نظر گرفته شد که از نظر ارزش تقریباً معادل کل ارزش صادرات غیرنفتی ایران در سال مذکور بود. سیستم طبقه‌بندی ارقام این شاخص نیز براساس سیستم هماهنگ شده توصیف و کدگذاری کالا^{*} H.S تعیین گردید که در گمرک جمهوری اسلامی ایران مورد استفاده قرار می‌گیرد. پس از انجام تحقیقات لازم از بین ۲۱ قسمت (گروه اصلی) و ۹۷ فصل (گروه فرعی)، تعداد ۱۷ گروه اصلی و ۴۴ گروه فرعی انتخاب گردید. نخستین تجدیدنظر در این شاخص بر پایه ۱۰۰=۱۳۸۳ (که سال پایه شاخص‌های اقتصادی بود) انجام پذیرفت.

* Harmonized Commodity Description and Coding System

در تجدیدنظر مذکور به منظور به روز رسانی اقلام و ضرایب از اطلاعات سالنامه آمار بازرگانی خارجی ایران در سال ۱۳۸۳ که توسط گمرک جمهوری اسلامی ایران منتشر شد، استفاده گردید. به دلیل کاهش ارزش صادراتی و عدم امکان قیمت گیری مستمر اقلام مشمول گروه خمیر چوب، کاغذ و مقوا، این گروه از بررسی حذف شد و تعداد گروه های اصلی نسبت به تجدیدنظر سال ۱۳۷۶ به ۱۶ گروه کاهش یافت. تعداد اقلام مشمول شاخص بهای کالاهای صادراتی در سال ۱۳۸۳ به ۹۶ قلم افزایش یافت و در ۴۲ گروه فرعی برمبنای طبقه بندی HS قرار گرفت که حدود ۹۸ درصد از کل ارزش کالاهای صادر شده در سال ۱۳۸۳ را پوشش می دهد. در جریان انتخاب اقلام ضمن توجه به ارزش صادرات در سال پایه عواملی نظیر استمرار صدور و امکان قیمت گیری نیز مدنظر قرار گرفت. فرمول مورد استفاده در تهیه شاخص بهای کالاهای صادراتی، فرمول لاسپیرز و دوره انتشار آن ماهانه می باشد و به زبان های فارسی و انگلیسی منتشر می گردد.

شاخص بهای کالاهای صادراتی در ایران

خرداد ماه ۱۳۸۸

(۱۳۸۳ = ۱۰۰)

شاخص بهای کالاهای صادراتی در ایران در خرداد ماه ۱۳۸۸ به عدد ۱۷۴/۷ رسید که نسبت به ماه قبل* معادل ۰/۳ درصد افزایش و نسبت به ماه مشابه سال قبل برابر ۱۷/۸ درصد کاهش داشته است (جدول شماره ۱و۴).

شاخص مذکور طی سه ماه اول سال ۱۳۸۸ نسبت به دوره مشابه سال قبل معادل ۱۲/۸ درصد کاهش نشان می دهد (جدول شماره ۴).

شاخص بهای کالاهای صادراتی در ایران طی دوازده ماه منتهی به خرداد ماه ۱۳۸۸ نسبت به دوازده ماه منتهی به خرداد ماه ۱۳۸۷ معادل ۹/۸ درصد افزایش نشان می دهد (جدول شماره ۴).

در خرداد ماه سال جاری، افزایش شاخص بهای تعدادی از اقلام نظیر بوتان مایع شده، پروپان مایع شده، موم پارافین، شمش فولاد، مس کاند، شمش آلومینیوم، کنسانتره اکسید روی، اکسید مولیبدن، بنزن، لاستیک روئی موتورسیکلت، تراکتور، رادیاتور خودرو، پوشاک نوزاد، کفش ایمنی، سالامبور گوسفندی، کابل، برگه میوه، پودر عصاره شیرین بیان، روغن دانه آفتابگردان، کاشی و روده گوسفندی رتبه بندی با کاهش شاخص بهای بعضی از اقلام مانند زیره سبز، صمغ های طبیعی، کشمش و سبزه، پارازایلین، کولر، سنگ های ساختمانی پرداخت شده، پودرهای شوینده، پلی اتیلن، پسته، رنگ های ساختمانی، خرما، آلکید رزین، زعفران، نوشابه، گوگرد، فرش ماشینی، موکت، تیرآهن و گونی پروپیلن مواجه و موجب گردید شاخص بهای کالاهای صادراتی در ایران نسبت به ماه قبل معادل ۰/۳ درصد افزایش یابد.

* لازم به ذکر است که محاسبات شاخص بهای کالاهای صادراتی ریالی می باشد. در ماه مورد گزارش نسبت به ماه قبل، نرخ دلار معادل ۱/۲ درصد کاهش و نرخ یورو ۳/۵ درصد افزایش داشته است.

برخی از گروه های اصلی

۱- محصولات نباتی

در خرداد ماه ۱۳۸۸، شاخص بهای گروه محصولات نباتی در مقایسه با ماه قبل معادل ۴/۹ درصد کاهش یافت. کاهش مذکور عمدتاً در اثر تنزل قیمت اقلام زیره سبز معادل ۱۸/۶ درصد، صمغ های طبیعی ۱۳/۷ درصد، کشمش و سبزه ۱/۴ درصد، پسته ۶/۰ درصد، خرما ۰/۹ درصد و زعفران ۴/۷ درصد بود. در این گروه شاخص بهای برگه میوه برابر ۴/۵ درصد و پودر عصاره شیرین بیان ۳/۵ درصد افزایش داشت.

شاخص بهای گروه مذکور در مقایسه با ماه مشابه سال قبل به میزان ۳۷/۴ درصد افزایش داشته است (جداول شماره ۱ و ۴).

۲- محصولات معدنی

در ماه مورد بررسی افزایش شاخص بهای تعدادی از اقلام نظیر بوتان مایع شده معادل ۲۱/۶ درصد، پروپان مایع شده ۱۳/۴ درصد، موم پارافین ۸/۸ درصد و کنسانتره اکسید روی ۱۲/۶ درصد موجب گردید تا شاخص بهای گروه محصولات معدنی افزایشی معادل ۸/۸ درصد نسبت به ماه گذشته داشته باشد.

شاخص بهای گروه محصولات معدنی برابر ۳۳/۴ درصد پایین تر از عدد شاخص ماه مشابه سال قبل بود (جداول شماره ۱ و ۴).

۳- محصولات صنایع شیمیایی و صنایع وابسته

در ماه مورد گزارش افزایش شاخص بهای برخی از اقلام مانند اکسید مولیبدن به میزان ۲۳/۵ درصد و بنزن معادل ۳۲/۰ درصد باعث شد تا شاخص بهای گروه محصولات صنایع شیمیایی و صنایع وابسته معادل ۱/۱ درصد نسبت به ماه قبل افزایش نشان دهد. در این گروه، شاخص بهای

پارازایلین ۲/۲ درصد، گوگرد ۸/۹ درصد، پودرهای شوینده ۱/۰ درصد و رنگ های ساختمانی ۱/۲ درصد کاهش یافت.

شاخص بهای گروه محصولات صنایع شیمیایی و صنایع وابسته نسبت به ماه مشابه سال گذشته به میزان ۴۹/۷ درصد کاهش داشت (جداول شماره ۱ و ۴).

۴- مواد نسجی و مصنوعات از این مواد

در خرداد ماه ۱۳۸۸، شاخص بهای گروه مواد نسجی و مصنوعات از این مواد نسبت به ماه قبل معادل ۰/۱ درصد کاهش یافت که ناشی از پایین آمدن شاخص بهای فرش ماشینی به میزان ۳/۷ درصد و موکت و گونی پروپیلن هریک به میزان ۱/۲ درصد بود. در این گروه، پوشاک نوزاد ۱/۶ درصد افزایش داشته است.

در مقایسه با ماه مشابه سال قبل، شاخص بهای گروه مذکور ۲۲/۴ درصد افزایش نشان می دهد (جداول شماره ۱ و ۴).

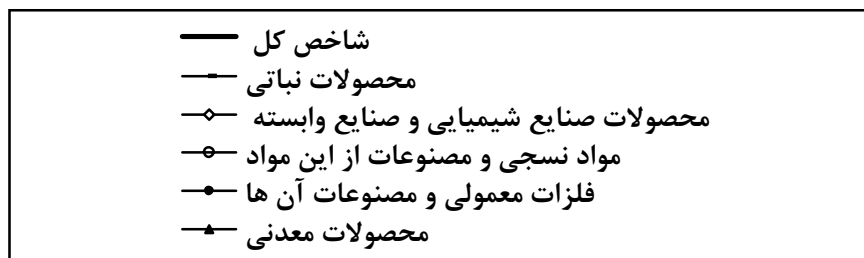
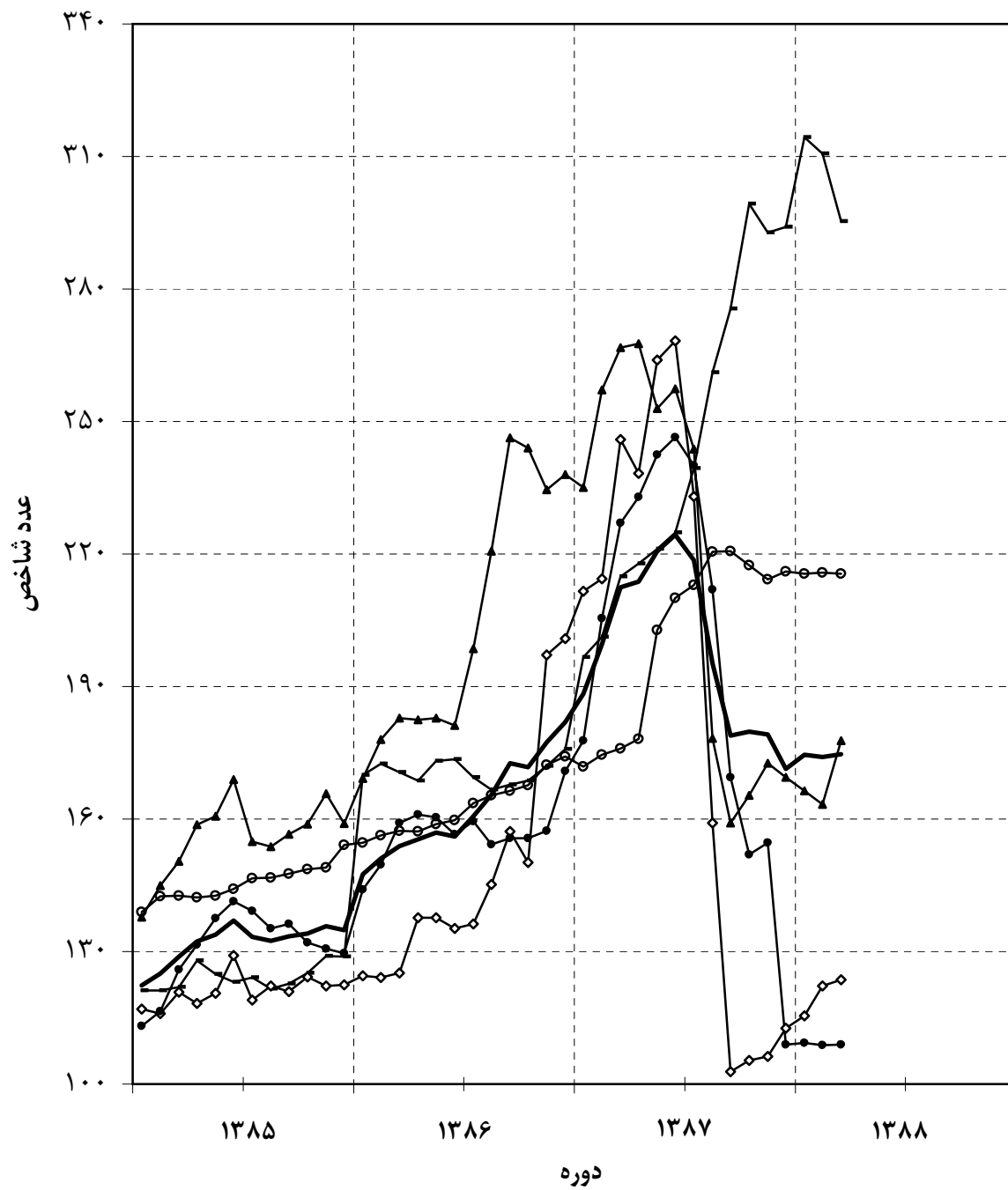
۵- فلزات معمولی و مصنوعات آن ها

در ماه مورد بررسی، شاخص بهای گروه فلزات معمولی و مصنوعات آن ها نسبت به ماه قبل با افزایشی معادل ۰/۲ درصد همراه بود که در اثر بالا رفتن شاخص بهای شمش فولاد معادل ۵/۷ درصد و مس کاند و شمش آلومینیوم هر یک به میزان ۲/۸ درصد بوده است. در این گروه، شاخص بهای تیر آهن ۴/۶ درصد کاهش یافت.

شاخص بهای گروه مذکور نسبت به ماه مشابه سال قبل برابر ۵۲/۰ درصد کاهش داشته است (جداول شماره ۱ و ۴).

شاخص بهای کالاهای صادراتی در ایران

(۱۳۸۳ = ۱۰۰)



جدول شماره ۱
شاخص بهای کالاهای صادراتی در ایران
اعداد شاخص و درصد تغییر آن ها
خرداد ماه ۱۳۸۸
(۱۳۸۳=۱۰۰)

درصد تغییر				عدد شاخص خرداد ماه ۱۳۸۸	ضریب اهمیت سال پایه	گروه
خرداد ماه ۱۳۸۷ نسبت به		خرداد ماه ۱۳۸۸ نسبت به				
ماه قبل	ماه مشابه سال قبل	ماه قبل	ماه مشابه سال قبل			
۳۸/۱	۶/۵	-۱۷/۸	۰/۳	۱۷۴/۷	۱۰۰/۰۰	شاخص کل
						گروه های اصلی و منتخب فرعی*:
۱۶/۴	۱/۱	-۳/۳	۰/۳	۱۲۹/۸	۲/۰۷	۱- محصولات حیوانی
۲۶/۰	۶/۸	۳۷/۴	-۴/۹	۲۹۵/۳	۱۵/۵۰	۲- محصولات نباتی
۲۹/۳	۱۰/۱	۸/۹	-۴/۹	۱۷۸/۱	۱۳/۲۰	میوه های خوراکی
۲۰/۳	۱/۳	۹۶/۳	-۴/۹	۱۰۹۳/۵	۱/۹۵	چای، قهوه و ادویه
۳۷/۴	۲/۰	۱۷/۴	-۷/۳	۳۰۹/۴	۰/۲۱	صمغ، رزین و عصاره نباتی
۱۱۸/۶	۳۵/۷	-۳۱/۲	۱/۳	۱۹۱/۷	۰/۶۱	۳- چربی ها و روغن های حیوانی و نباتی
۳۰/۶	۰/۴	۱۲/۵	-۰/۹	۱۸۸/۸	۲/۹۸	۴- محصولات صنایع غذایی، نوشابه ها و توتون
۴۵/۸	۳/۷	-۳۳/۴	۸/۸	۱۷۷/۷	۱۹/۰۲	۵- محصولات معدنی
۶/۱	۳/۳	۱۹/۵	۰/۰	۱۷۳/۲	۱/۸۴	مواد معدنی
۲/۳	-۸/۱	-۱۵/۴	۱/۸	۲۴۹/۰	۱/۴۳	سنگ فلزات
۵۵/۶	۵/۰	-۳۸/۳	۱۰/۹	۱۷۱/۷	۱۵/۷۵	سوخت های معدنی و روغن های حاصل از آن ها
۹۶/۴	۱۴/۷	-۴۹/۷	۱/۱	۱۲۳/۶	۱۲/۲۹	۶- محصولات صنایع شیمیایی و صنایع وابسته
۲۷۱/۳	۱۱/۲	-۷۰/۰	-۷/۲	۱۵۷/۷	۲/۸۸	محصولات شیمیایی غیر آلی
۳۵/۵	۲۲/۴	-۴۳/۳	۹/۱	۹۳/۱	۷/۰۲	محصولات شیمیایی آلی
۲۴/۱	۰/۰	۲۸/۶	-۱/۲	۱۶۹/۴	۰/۵۴	عصاره دباغی و رنگرزی
۲۱/۶	۵/۹	۲۴/۳	-۰/۹	۱۷۸/۳	۱/۰۷	صابون ها و فرآورده ها برای شستشو
۱۶/۳	۱/۵	-۱۲/۵	۰/۳	۱۲۴/۴	۳/۷۸	۷- مواد پلاستیک و کائوچو و مصنوعات آن ها
۲۳/۹	۰/۷	-۱۲/۱	۱/۵	۱۱۱/۸	۱/۴۶	۸- پوست و چرم و محصولات چرمی
۳۵/۱	۳/۶	-۱۲/۱	-۰/۲	۱۷۱/۸	۰/۱۳	۹- چوب و اشیای چوبی
۱۱/۹	۰/۹	۲۲/۴	-۰/۱	۲۱۵/۵	۱۳/۶۹	۱۰- مواد نسجی و مصنوعات از این مواد
۱۲/۷	۰/۸	۲۴/۳	-۰/۳	۲۲۹/۹	۱۱/۲۷	فرش و مصنوعات فرش بافی
-۰/۱	۰/۷	-۴/۲	۰/۰	۱۰۳/۴	۰/۶۰	پارچه های تار و پود باف مخصوص
۷/۸	۲/۷	۱۳/۹	۱/۶	۱۴۸/۳	۱/۳۸	لباس و متفرعات لباس
۱۳/۲	۰/۵	۱۳/۵	-۰/۶	۲۰۸/۸	۰/۴۴	سایر اشیای نسجی دوخته
۲۳/۱	۰/۰	-۴/۴	۳/۶	۱۲۵/۴	۰/۷۲	۱۱- انواع کفش
۷/۷	۱/۰	۸/۰	-۰/۳	۱۳۲/۸	۲/۸۵	۱۲- مصنوعات ساخته شده از انواع سنگ
۴۲/۷	۱۰/۵	-۵۲/۰	۰/۲	۱۰۹/۰	۱۹/۱۲	۱۳- فلزات معمولی و مصنوعات آن ها
۶۳/۸	۱۶/۴	-۵۸/۰	-۱/۱	۹۷/۵	۱۲/۷۵	انواع آهن، چدن و فولاد
۱۶/۵	۰/۰	-۴۱/۶	۲/۸	۱۸۵/۶	۱/۸۰	مس
۳/۸	-۱/۲	-۴۵/۰	۲/۸	۹۵/۵	۲/۹۶	آلومینیوم
۱۷/۲	۰/۳	-۹/۲	-۰/۲	۱۶۸/۹	۳/۱۱	۱۴- ماشین آلات مکانیکی و ادوات برقی
۱۰/۵	۱/۱	۴/۶	۲/۸	۱۳۴/۰	۲/۳۷	۱۵- وسایل نقلیه زمینی و تجهیزات ترابری
۴۸/۹	۱۱/۸	۰/۹	-۰/۷	۱۶۲/۵	۰/۳۰	۱۶- دستگاه ها و لوازم اپتیک، دقت سنجی و پزشکی
						گروه اختصاصی:
۷۳/۷	۹/۷	-۵۱/۳	۹/۵	۱۲۶/۷	۲۱/۸۶	محصولات پتروشیمی

* برخی از گروه ها و زیر گروه ها در این جدول ذکر نگردیده است، لذا جمع ضرایب اهمیت برخی از زیر گروه ها با ضریب اهمیت گروه و مجموع ضرایب اهمیت گروه ها با ضریب اهمیت کل اندکی تفاوت دارد.

جدول شماره ۲
شاخص بهای کالاهای صادراتی در ایران
اعداد شاخص کل و گروه‌های اصلی
(۱۳۸۳=۱۰۰)

پوست و چرم و محصولات چرمی	مواد پلاستیک و کائوچو و مصنوعات آنها	محصولات صنایع شیمیایی و صنایع وابسته	محصولات معدنی	محصولات صنایع غذایی، نوشابه‌ها و توتون	چربی‌ها و روغن‌های حیوانی و نباتی	محصولات نباتی	محصولات حیوانی	شاخص کل	گروه
									دوره
۲۴/۱	۳۱/۲	۲۴/۱	۱۳/۶	۳۳/۳	۴۱/۰	۳۶/۹	۱۸/۱	۲۸/۴	۱۳۷۶
۲۵/۵	۳۷/۳	۳۰/۳	۲۲/۰	۴۵/۹	۵۶/۳	۳۸/۴	۲۲/۷	۳۴/۷	۱۳۷۷
۴۴/۳	۶۰/۶	۴۰/۷	۵۰/۶	۶۷/۷	۸۴/۰	۷۷/۶	۴۰/۴	۵۵/۴	۱۳۷۸
۶۸/۰	۶۴/۵	۴۷/۳	۶۶/۷	۷۶/۹	۷۴/۳	۸۳/۲	۵۲/۳	۶۵/۱	۱۳۷۹
۸۹/۰	۶۴/۹	۵۱/۴	۶۶/۱	۷۸/۵	۶۷/۷	۷۹/۸	۵۹/۰	۶۶/۰	۱۳۸۰
۸۸/۱	۶۶/۵	۵۸/۸	۷۱/۲	۸۱/۵	۷۹/۴	۷۸/۶	۶۸/۳	۶۹/۷	۱۳۸۱
۹۴/۴	۶۷/۶	۶۹/۳	۷۶/۴	۸۹/۵	۹۰/۷	۷۶/۸	۸۷/۸	۷۷/۹	۱۳۸۲
۱۰۰/۰	۱۰۰/۰	۱۰۰/۰	۱۰۰/۰	۱۰۰/۰	۱۰۰/۰	۱۰۰/۰	۱۰۰/۰	۱۰۰/۰	۱۳۸۳
۹۰/۲	۱۰۳/۰	۱۰۵/۶	۱۳۱/۲	۱۱۷/۰	۱۰۴/۲	۱۰۸/۱	۹۷/۹	۱۱۳/۰	۱۳۸۴
۸۵/۹	۱۱۵/۹	۱۲۱/۱	۱۵۵/۹	۱۲۳/۹	۱۱۳/۳	۱۲۴/۳	۱۰۹/۹	۱۳۱/۹	۱۳۸۵
۱۱۱/۷	۱۲۴/۰	۱۴۷/۶	۲۰۴/۹	۱۳۵/۹	۱۶۳/۹	۱۷۰/۷	۱۲۳/۰	۱۶۲/۶	۱۳۸۶
۱۲۲/۷	۱۴۰/۳	۱۸۸/۵	۲۱۸/۸	۱۸۰/۴	۲۲۴/۳	۲۴۴/۹	۱۳۱/۲	۱۹۸/۵	۱۳۸۷
۱۳۸۷									
۱۲۷/۲	۱۴۲/۱	۲۴۵/۹	۲۶۶/۷	۱۶۷/۸	۲۷۸/۷	۲۱۴/۹	۱۳۴/۲	۲۱۲/۵	خرداد
۱۲۲/۶	۱۴۴/۸	۲۳۸/۲	۲۶۷/۶	۱۶۸/۱	۲۹۵/۵	۲۱۷/۸	۱۳۴/۵	۲۱۳/۷	تیر
۱۲۴/۶	۱۵۳/۳	۲۶۳/۹	۲۵۳/۰	۱۸۰/۸	۳۰۰/۳	۲۲۱/۱	۱۳۴/۳	۲۲۰/۷	مرداد
۱۳۰/۵	۱۵۶/۶	۲۶۸/۳	۲۵۷/۴	۱۸۲/۶	۲۲۶/۳	۲۲۴/۹	۱۳۲/۹	۲۲۴/۳	شهریور
۱۳۲/۴	۱۵۲/۹	۲۳۳/۰	۲۴۳/۷	۱۸۶/۶	۲۳۰/۶	۲۳۹/۴	۱۳۳/۱	۲۱۸/۶	مهر
۱۱۹/۸	۱۴۱/۶	۱۵۹/۱	۱۷۸/۲	۱۹۱/۹	۲۱۸/۴	۲۶۱/۱	۱۲۸/۷	۱۹۵/۲	آبان
۱۱۹/۸	۱۳۸/۸	۱۰۲/۸	۱۵۹/۱	۱۹۱/۳	۲۱۸/۳	۲۷۵/۵	۱۲۸/۹	۱۷۸/۹	آذر
۱۲۰/۶	۱۲۸/۵	۱۰۵/۴	۱۶۵/۴	۱۹۱/۲	۱۶۶/۲	۲۹۹/۳	۱۳۱/۸	۱۷۹/۸	دی
۱۱۶/۱	۱۲۱/۸	۱۰۶/۲	۱۷۲/۶	۱۸۵/۱	۱۷۳/۰	۲۹۲/۸	۱۲۳/۷	۱۷۹/۲	بهمن
۱۰۴/۸	۱۲۴/۶	۱۱۲/۶	۱۶۹/۵	۱۸۷/۲	۱۷۵/۸	۲۹۴/۰	۱۲۷/۱	۱۷۱/۳	اسفند
۱۳۸۸									
۱۰۶/۱	۱۲۴/۵	۱۱۵/۵	۱۶۶/۴	۱۹۱/۴	۱۷۹/۰	۳۱۴/۴	۱۳۰/۹	۱۷۴/۶	فروردین
۱۱۰/۱	۱۲۴/۰	۱۲۲/۲	۱۶۳/۳	۱۹۰/۶	۱۸۹/۳	۳۱۰/۶	۱۲۹/۴	۱۷۴/۱	اردیبهشت
۱۱۱/۸	۱۲۴/۴	۱۲۳/۶	۱۷۷/۷	۱۸۸/۸	۱۹۱/۷	۲۹۵/۳	۱۲۹/۸	۱۷۴/۷	خرداد

۵

ادامه جدول شماره ۲

دستگاه‌ها و لوازم اپتیک، دقت‌سنجی و یزشکی	وسایل نقلیه زمینی و تجهیزات ترابری	ماشین‌آلات مکانیکی و ادوات برقی	فلزات معمولی و مصنوعات آن‌ها	مصنوعات ساخته شده از انواع سنگ	انواع کفش	مواد نسجی و مصنوعات از این مواد	چوب و اشیای چوبی	شاخص کل	گروه
									دوره
۳۰/۴	۴۹/۷	۳۶/۸	۲۱/۲	۳۸/۷	۳۴/۴	۵۰/۰	۳۸/۳	۲۸/۴	۱۳۷۶
۶۲/۸	۶۲/۲	۴۸/۳	۲۵/۰	۵۷/۴	۴۲/۹	۵۴/۱	۵۲/۱	۳۴/۷	۱۳۷۷
۷۲/۲	۸۶/۳	۷۷/۸	۴۱/۷	۹۷/۵	۶۹/۹	۶۸/۲	۶۸/۲	۵۵/۴	۱۳۷۸
۹۴/۱	۹۰/۰	۸۱/۹	۴۶/۲	۹۶/۶	۷۵/۰	۷۸/۹	۷۶/۲	۶۵/۱	۱۳۷۹
۱۰۲/۶	۸۸/۸	۸۱/۳	۴۴/۰	۹۰/۲	۶۸/۳	۷۷/۴	۷۹/۴	۶۶/۰	۱۳۸۰
۱۰۲/۹	۹۰/۹	۸۱/۰	۴۵/۸	۹۱/۸	۷۷/۲	۸۰/۲	۹۰/۹	۶۹/۷	۱۳۸۱
۱۰۲/۶	۹۳/۶	۸۷/۷	۵۸/۴	۹۳/۸	۸۹/۴	۹۱/۶	۹۲/۴	۷۷/۹	۱۳۸۲
۱۰۰/۰	۱۰۰/۰	۱۰۰/۰	۱۰۰/۰	۱۰۰/۰	۱۰۰/۰	۱۰۰/۰	۱۰۰/۰	۱۰۰/۰	۱۳۸۳
۱۰۷/۳	۹۶/۲	۱۲۱/۰	۱۰۶/۲	۱۰۱/۳	۱۰۰/۶	۱۲۰/۹	۹۶/۵	۱۱۳/۰	۱۳۸۴
۱۰۸/۱	۱۰۲/۸	۱۳۴/۶	۱۳۰/۷	۱۰۸/۳	۱۰۶/۲	۱۴۵/۵	۱۰۵/۵	۱۳۱/۹	۱۳۸۵
۱۲۹/۹	۱۲۱/۱	۱۶۸/۷	۱۵۷/۰	۱۱۵/۲	۱۱۳/۰	۱۶۲/۸	۱۵۳/۳	۱۶۲/۶	۱۳۸۶
۱۵۹/۷	۱۲۷/۶	۱۸۰/۳	۱۹۷/۴	۱۲۹/۱	۱۲۵/۶	۲۰۱/۳	۱۸۷/۷	۱۹۸/۵	۱۳۸۷
									۱۳۸۷
۱۶۱/۰	۱۲۸/۱	۱۸۶/۰	۲۲۷/۰	۱۲۳/۰	۱۳۱/۲	۱۷۶/۰	۱۹۵/۵	۲۱۲/۵	خرداد
۱۶۰/۷	۱۲۷/۵	۱۸۶/۷	۲۳۲/۹	۱۲۴/۶	۱۳۱/۲	۱۷۸/۱	۱۹۵/۷	۲۱۳/۷	تیر
۱۶۲/۳	۱۲۸/۰	۱۸۶/۰	۲۴۲/۵	۱۲۸/۷	۱۳۱/۲	۲۰۲/۸	۲۰۵/۶	۲۲۰/۷	مرداد
۱۶۵/۱	۱۳۰/۸	۱۸۳/۱	۲۴۶/۴	۱۳۱/۵	۱۳۱/۲	۲۱۰/۱	۱۹۳/۱	۲۲۴/۳	شهریور
۱۶۲/۱	۱۲۴/۰	۱۸۰/۲	۲۴۰/۰	۱۳۲/۹	۱۳۱/۲	۲۱۳/۰	۱۹۳/۷	۲۱۸/۶	مهر
۱۶۴/۸	۱۲۳/۴	۱۷۴/۳	۲۱۲/۰	۱۳۵/۰	۱۱۷/۵	۲۲۰/۵	۱۹۵/۰	۱۹۵/۲	آبان
۱۶۴/۸	۱۲۹/۸	۱۷۵/۶	۱۶۹/۵	۱۳۵/۱	۱۱۹/۹	۲۲۰/۷	۱۸۱/۹	۱۷۸/۹	آذر
۱۶۳/۲	۱۳۰/۰	۱۷۹/۴	۱۵۱/۹	۱۳۴/۲	۱۲۴/۸	۲۱۷/۴	۱۷۷/۲	۱۷۹/۸	دی
۱۶۱/۹	۱۲۷/۰	۱۷۱/۱	۱۵۴/۶	۱۳۲/۲	۱۱۴/۹	۲۱۴/۳	۱۷۴/۰	۱۷۹/۲	بهمن
۱۶۳/۲	۱۳۰/۴	۱۷۱/۰	۱۰۸/۹	۱۳۲/۷	۱۱۴/۸	۲۱۶/۰	۱۷۳/۷	۱۷۱/۳	اسفند
									۱۳۸۸
۱۶۴/۴	۱۳۰/۴	۱۷۱/۱	۱۰۹/۳	۱۳۴/۴	۱۲۱/۲	۲۱۵/۵	۱۷۲/۲	۱۷۴/۶	فروردین
۱۶۳/۷	۱۳۰/۴	۱۶۹/۳	۱۰۸/۸	۱۳۳/۲	۱۲۱/۱	۲۱۵/۸	۱۷۲/۲	۱۷۴/۱	اردیبهشت
۱۶۲/۵	۱۳۴/۰	۱۶۸/۹	۱۰۹/۰	۱۳۲/۸	۱۲۵/۴	۲۱۵/۵	۱۷۱/۸	۱۷۴/۷	خرداد

>

جدول شماره ۳

شاخص بهای کالاهای صادراتی در ایران

اعداد شاخص کل به تفکیک ماه و درصد تغییر سالانه آن در سالهای مختلف

(۱۳۸۳=۱۰۰)

درصد تغییر سالانه*	متوسط سال	اسفند	بهمن	دی	آذر	آبان	مهر	شهریور	مرداد	تیر	خرداد	اردیبهشت	فروردین	ماه سال
—	۲۸/۳	۲۷/۹	۲۷/۵	۲۷/۸	۲۸/۲	۲۸/۷	۲۸/۷	۲۸/۷	۲۸/۶	۲۸/۶	۲۸/۶	۲۸/۲	۲۸/۶	۱۳۷۶
۲۲/۲	۳۴/۷	۴۱/۷	۴۰/۷	۴۰/۰	۴۰/۶	۴۰/۲	۳۷/۹	۲۹/۹	۲۹/۴	۲۸/۷	۲۸/۹	۲۹/۰	۲۹/۰	۱۳۷۷
۵۹/۸	۵۵/۴	۶۳/۱	۶۱/۱	۵۹/۶	۵۸/۸	۵۷/۲	۵۸/۴	۵۷/۹	۵۵/۳	۵۲/۴	۵۰/۲	۴۵/۹	۴۴/۶	۱۳۷۸
۱۷/۷	۶۵/۲	۶۷/۹	۶۸/۰	۶۷/۸	۶۷/۷	۶۷/۲	۶۳/۹	۶۳/۸	۶۳/۷	۶۳/۳	۶۲/۹	۶۲/۵	۶۳/۳	۱۳۷۹
۱/۳	۶۶/۰	۶۴/۱	۶۴/۷	۶۴/۰	۶۴/۶	۶۴/۴	۶۵/۷	۶۶/۸	۶۹/۱	۶۶/۸	۶۶/۸	۶۷/۴	۶۷/۶	۱۳۸۰
۵/۷	۶۹/۸	۷۸/۷	۷۶/۹	۷۴/۸	۷۳/۱	۷۱/۲	۶۸/۶	۶۷/۸	۶۶/۶	۶۵/۶	۶۴/۷	۶۴/۹	۶۴/۲	۱۳۸۱
۱۱/۷	۷۷/۹	۸۳/۲	۸۳/۳	۸۲/۲	۸۰/۱	۷۸/۸	۷۷/۸	۷۶/۵	۷۵/۰	۷۳/۸	۷۳/۶	۷۳/۵	۷۶/۷	۱۳۸۲
۲۸/۴	۱۰۰/۰	۱۰۶/۸	۱۰۷/۱	۱۰۷/۰	۱۰۶/۱	۱۰۶/۶	۱۰۲/۲	۹۹/۲	۹۹/۱	۹۴/۹	۹۳/۷	۸۹/۸	۸۷/۵	۱۳۸۳
۱۳/۰	۱۱۳/۰	۱۲۰/۳	۱۲۱/۲	۱۱۹/۲	۱۱۶/۵	۱۱۳/۷	۱۱۱/۰	۱۰۸/۴	۱۰۷/۰	۱۰۹/۴	۱۰۹/۲	۱۱۰/۶	۱۰۹/۷	۱۳۸۴
۱۶/۷	۱۳۱/۹	۱۳۴/۸	۱۳۵/۷	۱۳۴/۱	۱۳۳/۵	۱۳۲/۴	۱۳۳/۳	۱۳۷/۰	۱۳۳/۸	۱۳۲/۳	۱۲۸/۸	۱۲۵/۰	۱۲۲/۳	۱۳۸۵
۲۳/۳	۱۶۲/۶	۱۸۲/۰	۱۷۷/۴	۱۷۱/۸	۱۷۲/۷	۱۶۵/۵	۱۶۰/۷	۱۵۶/۱	۱۵۷/۰	۱۵۵/۴	۱۵۳/۹	۱۵۱/۱	۱۴۷/۵	۱۳۸۶
۲۲/۱	۱۹۸/۵	۱۷۱/۳	۱۷۹/۲	۱۷۹/۸	۱۷۸/۹	۱۹۵/۲	۲۱۸/۶	۲۲۴/۳	۲۲۰/۷	۲۱۳/۷	۲۱۲/۵	۱۹۹/۶	۱۸۸/۴	۱۳۸۷
											۱۷۴/۷	۱۷۴/۱	۱۷۴/۶	۱۳۸۸

* درصد تغییر از اعداد کامل محاسبه شده است.

جدول شماره ۴

شاخص بهای کالاهای صادراتی در ایران

درصد تغییر شاخص کل و گروه‌های اصلی و گروه اختصاصی طی دوره دوازده ماهه

(۱۳۸۳=۱۰۰)

نام گروه	خرداد ماه ۱۳۸۸ نسبت به ماه مشابه سال قبل	سه ماه اول سال ۱۳۸۸ نسبت به دوره مشابه سال قبل	دوازده ماه منتهی به خرداد ماه ۱۳۸۸ نسبت به دوازده ماه منتهی به خرداد ماه ۱۳۸۷
شاخص کل	-۱۷/۸	-۱۲/۸	۹/۸
گروه‌های اصلی:			
۱- محصولات حیوانی	-۳/۳	-۲/۳	۲/۵
۲- محصولات نباتی	۳۷/۴	۵۰/۲	۵۱/۱
۳- چربی‌ها و روغن‌های حیوانی و نباتی	-۳۱/۲	-۱۸/۴	۱۲/۹
۴- محصولات صنایع غذایی، نوشابه‌ها و توتون	۱۲/۵	۱۴/۱	۲۸/۲
۵- محصولات معدنی	-۳۳/۴	-۳۳/۲	-۱۱/۷
۶- محصولات صنایع شیمیایی و صنایع وابسته	-۴۹/۷	-۴۶/۳	-۵/۷
۷- مواد پلاستیک و کائوچو و مصنوعات آنها	-۱۲/۵	-۱۱/۳	۶/۰
۸- پوست و چرم و محصولات چرمی	-۱۲/۱	-۱۳/۹	-۱/۲
۹- چوب و اشیای چوبی	-۱۲/۱	-۸/۱	۹/۷
۱۰- مواد نسجی و مصنوعات از این مواد	۲۲/۴	۲۳/۸	۲۶/۵
۱۱- انواع کفش	-۴/۴	-۵/۷	۴/۰
۱۲- مصنوعات ساخته شده از انواع سنگ	۸/۰	۱۰/۵	۱۳/۰
۱۳- فلزات معمولی و مصنوعات آنها	-۵۲/۰	-۴۶/۴	۲/۲
۱۴- ماشین‌آلات مکانیکی و ادوات برقی	-۹/۲	-۸/۳	۰/۶
۱۵- وسایل نقلیه زمینی و تجهیزات ترابری	۴/۶	۳/۹	۳/۸
۱۶- دستگاه‌ها و لوازم اپتیک، دقت‌سنجی و پزشکی	۰/۹	۹/۵	۱۶/۵
گروه اختصاصی:			
محصولات پتروشیمی	-۵۱/۳	-۵۰/۹	-۱۸/۱