



بانک مرکزی جمهوری اسلامی ایران
مدیریت کل آمارهای اقتصادی
اداره آمار اقتصادی
دایره شاخص بهای کالاهای وارداتی و صادراتی

شاخص بهای کالاهای صادراتی در ایران

تیر ماه ۱۳۸۸

(۱۳۸۳ = ۱۰۰)

« نقل مطالب فقط با ذکر ماخذ مجاز است »


شهریور ماه ۱۳۸۸


www.cbi.ir


بسمه تعالی

درصد تغییر شاخص کل بهای کالاهای صادراتی در ایران

($1383=100$)

افزایش 

ثابت 

کاهش 

خرداد ماه ۱۳۸۸ نسبت به ماه قبل



۰/۳

تیر ماه ۱۳۸۸ نسبت به ماه قبل



۳/۱

خرداد ماه ۱۳۸۸ نسبت به ماه



مشابه سال قبل

۱۷/۸

تیر ماه ۱۳۸۸ نسبت به ماه



مشابه سال قبل

۱۵/۷

سه ماه اول سال ۱۳۸۸ نسبت به دوره



مشابه سال قبل

۱۲/۸

چهار ماه اول سال ۱۳۸۸ نسبت به دوره



مشابه سال قبل

۱۳/۶

دوازده ماه منتهی به تیر ماه ۱۳۸۸ نسبت به




دوازده ماه منتهی به تیر ماه ۱۳۸۷

۵/۳

خلاصه نتایج شاخص بهای کالاهای صادراتی در ایران

تیر ماه ۱۳۸۸

(۱۳۸۳=۱۰۰)

افزایش 

ثابت 

کاهش 

درصد تغییر نسبت به

ماه مشابه سال قبل		ماه قبل		گروه
شاخص کل				
گروه‌های اصلی :				
۱۵/۷		۳/۱		۱- محصولات حیوانی
۰/۷		۲/۹		۲- محصولات نباتی
۳۹/۳		۲/۷		۳- چربی‌ها و روغن‌های حیوانی و نباتی
۳۷/۰		۲/۸		۴- محصولات صنایع غذایی، نوشابه‌ها و توتون
۱۴/۱		۱/۶		۵- محصولات معدنی
۲۸/۴		۷/۹		۶- محصولات صنایع شیمیایی و صنایع وابسته
۴۸/۵		۰/۷		۷- مواد پلاستیک و کائوچو و مصنوعات آنها
۱۱/۹		۲/۶		۸- پوست و چرم و محصولات چرمی
۶/۹		۲/۱		۹- چوب و اشیای چوبی
۱۲/۲		۰/۰		۱۰- مواد نسجی و مصنوعات از این مواد
۲۱/۳		۰/۲		۱۱- انواع کفش
۲/۴		۲/۱		۱۲- مصنوعات ساخته شده از انواع سنگ
۶/۷		۰/۲		۱۳- فلزات معمولی و مصنوعات آنها
۵۰/۵		۵/۹		۱۴- ماشین‌آلات مکانیکی و ادوات برقی
۸/۴		۱/۲		۱۵- وسایل نقلیه زمینی و تجهیزات ترابری
۳/۶		۱/۴		۱۶- دستگاه‌ها و لوازم اپتیک، دقت‌سنجی و پزشکی
۲/۴		۱/۲		گروه اختصاصی :
۴۶/۶		۹/۱		محصولات پتروشیمی

توضیحاتی در مورد تجدید نظر شاخص بهای کالاهای صادراتی

سال پایه ۱۳۸۳

شاخص بهای کالاهای صادراتی در ایران یکی از انواع شاخص‌های قیمت است که تغییرات سطح عمومی قیمت کالاهای غیرنفتی صادراتی را نشان می‌دهد. از آنجایی که برای تهیه این شاخص، قیمت ارزی کالاهای صادر شده به قیمت ریالی تبدیل می‌شود، تغییرات این شاخص نمایانگر تغییرات قیمت کالاهای صادر شده در بازارهای جهانی و نوسانات نرخ ارز می‌باشد. ضروری است به منظور حفظ دقت و صحت شاخص و به روز شدن ارقام و ضرایب در فواصل زمانی مشخص در سبد کالاها و ضرایب آن، تجدیدنظر انجام گردد.

شاخص بهای کالاهای صادراتی در ایران از سال ۱۳۳۸ به عنوان یکی از سه گروه اختصاصی شاخص بهای عمده‌فروشی کالاها در ایران، در اداره آمار اقتصادی بانک مرکزی تهیه گردید. در تجدیدنظر سال ۱۳۶۹ در گروه کالاهای صادراتی مشمول شاخص بهای عمده‌فروشی کالاها در ایران تعداد ۲۰ قلم کالا انتخاب گردید که به طور عمده شامل فرش دستباف و تعدادی از محصولات کشاورزی سنتی ایران بود.

با توجه به افزایش صادرات غیرنفتی، ضرورت تهیه شاخص بهای کالاهای صادراتی به عنوان یک شاخص مستقل، از سال ۱۳۷۶ مورد تایید مسئولان بانک مرکزی قرار گرفت. در تجدیدنظر سال ۱۳۷۶ که شاخص بهای کالاهای صادراتی در ایران به طور مستقل تهیه گردید تعداد ارقام سبد این شاخص ۸۶ قلم در نظر گرفته شد که از نظر ارزش تقریباً معادل کل ارزش صادرات غیرنفتی ایران در سال مذکور بود. سیستم طبقه‌بندی ارقام این شاخص نیز براساس سیستم هماهنگ شده توصیف و کدگذاری کالا* H.S تعیین گردید که در گمرک جمهوری اسلامی ایران مورد استفاده قرار می‌گیرد. پس از انجام تحقیقات لازم از بین ۲۱ قسمت (گروه اصلی) و ۹۷ فصل (گروه فرعی)، تعداد ۱۷ گروه اصلی و ۴۴ گروه فرعی انتخاب گردید. نخستین تجدیدنظر در این شاخص بر پایه ۱۰۰=۱۳۸۳ (که سال پایه شاخص‌های اقتصادی بود) انجام پذیرفت.

* Harmonized Commodity Description and Coding System

در تجدیدنظر مذکور به منظور به روز رسانی اقلام و ضرایب از اطلاعات سالنامه آمار بازرگانی خارجی ایران در سال ۱۳۸۳ که توسط گمرک جمهوری اسلامی ایران منتشر شد، استفاده گردید. به دلیل کاهش ارزش صادراتی و عدم امکان قیمت گیری مستمر اقلام مشمول گروه خمیر چوب، کاغذ و مقوا، این گروه از بررسی حذف شد و تعداد گروه های اصلی نسبت به تجدیدنظر سال ۱۳۷۶ به ۱۶ گروه کاهش یافت. تعداد اقلام مشمول شاخص بهای کالاهای صادراتی در سال ۱۳۸۳ به ۹۶ قلم افزایش یافت و در ۴۲ گروه فرعی برمبنای طبقه بندی HS قرار گرفت که حدود ۹۸ درصد از کل ارزش کالاهای صادر شده در سال ۱۳۸۳ را پوشش می دهد. در جریان انتخاب اقلام ضمن توجه به ارزش صادرات در سال پایه عواملی نظیر استمرار صدور و امکان قیمت گیری نیز مدنظر قرار گرفت. فرمول مورد استفاده در تهیه شاخص بهای کالاهای صادراتی، فرمول لاسپیرز و دوره انتشار آن ماهانه می باشد و به زبان های فارسی و انگلیسی منتشر می گردد.

شاخص بهای کالاهای صادراتی در ایران

تیر ماه ۱۳۸۸

(۱۳۸۳ = ۱۰۰)

شاخص بهای کالاهای صادراتی در ایران در تیر ماه ۱۳۸۸ به عدد ۱۸۰/۲ رسید که نسبت به ماه قبل* معادل ۳/۱ درصد افزایش و نسبت به ماه مشابه سال قبل برابر ۱۵/۷ درصد کاهش داشته است (جدول شماره ۱ و ۴).

شاخص مذکور طی چهار ماه اول سال ۱۳۸۸ نسبت به دوره مشابه سال قبل معادل ۱۳/۶ درصد کاهش نشان می دهد (جدول شماره ۴).

شاخص بهای کالاهای صادراتی در ایران طی دوازده ماه منتهی به تیر ماه ۱۳۸۸ نسبت به دوازده ماه منتهی به تیر ماه ۱۳۸۷ معادل ۵/۳ درصد افزایش نشان می دهد (جدول شماره ۴).

در تیر ماه سال جاری، افزایش شاخص بهای تعدادی از اقلام نظیر زعفران، بوتان مایع شده، آهن کلاف گرم، پسته، قیر نفت، شمش آلومینیوم، موم پارافین، تیرآهن، پروپان مایع شده، بنزن، شمش فولاد، خرما، مس کاتد، پلی اتیلن، روده گوسفندی رتبه بندی شده، کولر، نوشابه، پودرهای شوینده، فرش ماشینی، سالامبور گوسفندی، پلی وینیل کلرور، سنگ های ساختمانی پرداخت شده، پوشاک نوزاد، رب گوجه فرنگی، کفش ایمنی، رنگ های ساختمانی، سیمان، کشمش و سبزه، کاشی، موکت، رادیاتور خودرو، لاستیک روئی موتورسیکلت، کنسانتره اکسید روی، شیلنگ پلاستیکی، کابل، شکلات بدون کاکائو، بیسکویت و ویفر، بستنی و سرنگ با کاهش شاخص بهای برخی از اقلام مانند تراکتور، روغن سویا، صمغ های طبیعی، روغن دانه آفتابگردان، روغن پالم، اکسید مولیبدن و آمونیاک

* لازم به ذکر است که محاسبات شاخص بهای کالاهای صادراتی ریالی می باشد. در ماه مورد گزارش نسبت به ماه قبل، نرخ دلار معادل ۲/۰ درصد و نرخ یورو ۲/۱ درصد افزایش داشته است.

مواجه و موجب گردید شاخص بهای کالاهای صادراتی در ایران نسبت به ماه قبل معادل ۳/۱ درصد افزایش یابد.

برخی از گروه های اصلی

۱- محصولات نباتی

در تیر ماه ۱۳۸۸، شاخص بهای گروه محصولات نباتی در مقایسه با ماه قبل معادل ۲/۷ درصد افزایش یافت. افزایش مذکور عمدتاً در اثر ترقی قیمت اقلام زعفران معادل ۴/۸ درصد، پسته ۱/۵ درصد، خرما ۷/۶ درصد و کشمش و سبزه ۰/۳ درصد بود. در این ماه، شاخص بهای صمغ های طبیعی ۳۰/۹ درصد کاهش یافت.

شاخص بهای گروه مذکور در مقایسه با ماه مشابه سال قبل به میزان ۳۹/۳ درصد افزایش داشته است (جداول شماره ۱ و ۴).

۲- محصولات معدنی

در ماه مورد بررسی افزایش شاخص بهای تعدادی از اقلام نظیر بوتان مایع شده معادل ۱۰/۰ درصد، قیر نفت ۳/۷ درصد، موم پارافین ۳/۹ درصد، پروپان مایع شده ۱۷/۲ درصد، سیمان ۰/۷ درصد و کنسانتره اکسید روی ۱/۶ درصد سهم بسزایی در افزایش شاخص بهای گروه محصولات معدنی معادل ۷/۹ درصد نسبت به ماه گذشته داشت.

شاخص بهای گروه محصولات معدنی برابر ۲۸/۴ درصد پایین تر از عدد شاخص ماه مشابه سال قبل بود (جداول شماره ۱ و ۴).

۳- محصولات صنایع شیمیایی و صنایع وابسته

در ماه مورد گزارش، تنزل شاخص بهای اکسید مولیبدن به میزان ۷۶/۵ درصد و آمونیاک ۱۴/۴ درصد با افزایش بهای تعدادی از اقلام نظیر بنزن ۵/۲ درصد، پودرهای شوینده ۲/۶ درصد و

رنگ های ساختمانی ۲/۰ درصد مواجه گردید و نهایتاً کاهشی معادل ۰/۷ درصد در گروه محصولات صنایع شیمیایی و صنایع وابسته بر جای گذاشت.

شاخص بهای گروه محصولات صنایع شیمیایی و صنایع وابسته نسبت به ماه مشابه سال گذشته به میزان ۴۸/۵ درصد کاهش داشت (جداول شماره ۱ و ۴).

۴- مواد نسجی و مصنوعات از این مواد

در تیر ماه ۱۳۸۸، افزایش شاخص بهای تعدادی از اقلام مانند فرش ماشینی معادل ۲/۰ درصد، پوشاک نوزاد ۱/۳ درصد و موکت ۲/۰ درصد باعث گردید تا شاخص بهای گروه مواد نسجی و مصنوعات از این مواد نسبت به ماه قبل معادل ۰/۲ درصد افزایش نشان دهد. در مقایسه با ماه مشابه سال قبل، شاخص بهای گروه مزبور ۲۱/۳ درصد افزایش نشان می دهد (جداول شماره ۱ و ۴).

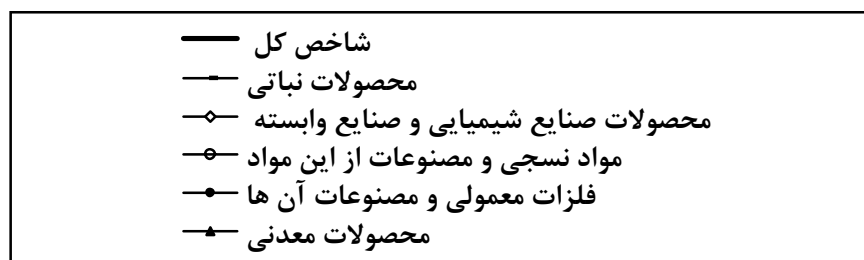
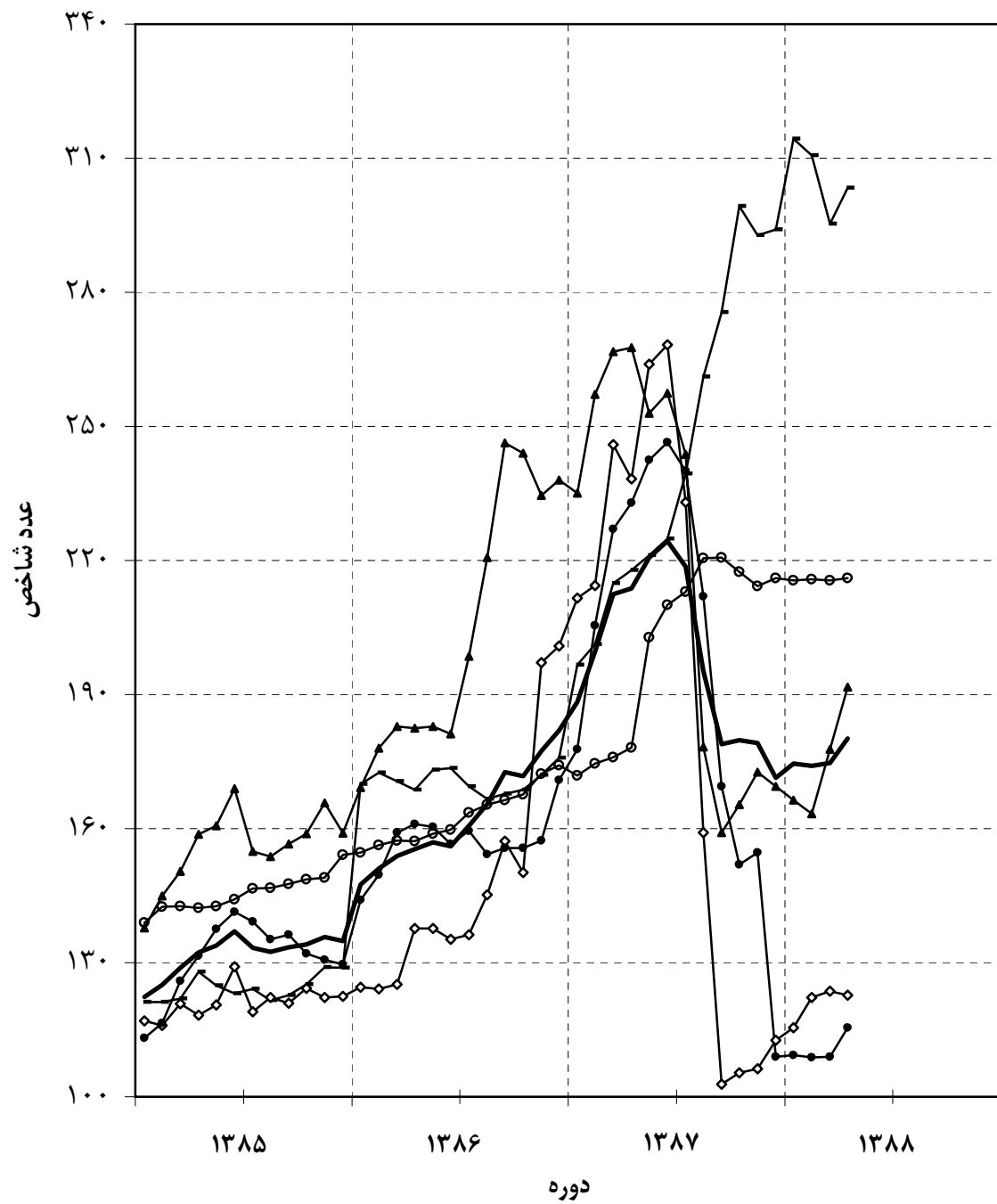
۵- فلزات معمولی و مصنوعات آن ها

در ماه مورد بررسی، شاخص بهای گروه فلزات معمولی و مصنوعات آن ها نسبت به ماه قبل با افزایشی معادل ۵/۹ درصد همراه بود که در اثر بالا رفتن شاخص بهای آهن کلاف گرم معادل ۷/۶ درصد، شمش آلومینیوم ۸/۳ درصد، تیر آهن ۱۳/۲ درصد، شمش فولاد ۳/۴ درصد و مس کاتد ۲/۰ درصد بوده است.

شاخص بهای گروه مذکور نسبت به ماه مشابه سال قبل برابر ۵۰/۵ درصد کاهش داشته است (جداول شماره ۱ و ۴).

شاخص بهای کالاهای صادراتی در ایران

(۱۳۸۳ = ۱۰۰)



جدول شماره ۱
شاخص بهای کالاهای صادراتی در ایران
اعداد شاخص و درصد تغییر آن ها

تیر ماه ۱۳۸۸
(۱۳۸۳=۱۰۰)

درصد تغییر				عدد شاخص تیر ماه ۱۳۸۸	ضریب اهمیت سال پایه	گروه
تیر ماه ۱۳۸۷ نسبت به ماه قبل		تیر ماه ۱۳۸۸ نسبت به ماه مشابه سال قبل				
۳۷/۵	۰/۶	-۱۵/۷	۳/۱	۱۸۰/۲	۱۰۰/۰۰	شاخص کل گروه های اصلی و منتخب فرعی*:
۱۶/۷	۰/۲	-۰/۷	۲/۹	۱۳۳/۵	۲/۰۷	۱- محصولات حیوانی
۲۹/۱	۱/۳	۳۹/۳	۲/۷	۳۰۳/۴	۱۵/۵۰	۲- محصولات نباتی
۳۴/۲	۱/۴	۹/۰	۱/۶	۱۸۰/۹	۱۳/۲۰	میوه های خوراکی
۲۰/۶	۱/۲	۱۰۳/۲	۴/۷	۱۱۴۵/۲	۱/۹۵	چای، قهوه و ادویه
۴۵/۲	۴/۹	-۹/۱	-۱۸/۷	۲۵۱/۴	۰/۲۱	صمغ، رزین و عصاره نباتی
۱۳۱/۴	۶/۰	-۳۷/۰	-۲/۸	۱۸۶/۳	۰/۶۱	۳- چربی ها و روغن های حیوانی و نباتی
۳۰/۸	۰/۲	۱۴/۱	۱/۶	۱۹۱/۸	۲/۹۸	۴- محصولات صنایع غذایی، نوشابه ها و توتون
۴۶/۶	۰/۳	-۲۸/۴	۷/۹	۱۹۱/۷	۱۹/۰۲	۵- محصولات معدنی
۷/۴	-۰/۳	۲۰/۵	۰/۵	۱۷۴/۰	۱/۸۴	مواد معدنی
-۱۳/۸	-۱۹/۰	۴/۷	۰/۲	۲۴۹/۶	۱/۴۳	سنگ فلزات
۵۸/۵	۲/۳	-۳۳/۸	۹/۸	۱۸۸/۵	۱۵/۷۵	سوخت های معدنی و روغن های حاصل از آن ها
۷۳/۱	-۳/۱	-۴۸/۵	-۰/۷	۱۲۲/۷	۱۲/۲۹	۶- محصولات صنایع شیمیایی و صنایع وابسته
۱۹۰/۸	-۲/۱	-۷۲/۲	-۹/۴	۱۴۲/۹	۲/۸۸	محصولات شیمیایی غیر آلی
۲۲/۵	-۵/۴	-۳۶/۷	۵/۶	۹۸/۳	۷/۰۲	محصولات شیمیایی آلی
۲۴/۵	۰/۴	۳۰/۷	۲/۰	۱۷۲/۸	۰/۵۴	عصاره دباغی و رنگرزی
۲۱/۰	-۰/۳	۲۷/۶	۲/۳	۱۸۲/۴	۱/۰۷	صابون ها و فرآورده ها برای شستشو
۱۸/۹	۱/۹	-۱۱/۹	۲/۶	۱۲۷/۶	۳/۷۸	۷- مواد پلاستیک و کائوچو و مصنوعات آن ها
۱۸/۹	-۳/۶	-۶/۹	۲/۱	۱۱۴/۱	۱/۴۶	۸- پوست و چرم و محصولات چرمی
۳۵/۲	۰/۱	-۱۲/۲	۰/۰	۱۷۱/۸	۰/۱۳	۹- چوب و اشیای چوبی
۱۳/۳	۱/۲	۲۱/۳	۰/۲	۲۱۶/۰	۱۳/۶۹	۱۰- مواد نسجی و مصنوعات از این مواد
۱۳/۳	۰/۷	۲۳/۶	۰/۲	۲۳۰/۳	۱۱/۲۷	فرش و مصنوعات فرش بافی
-۰/۶	-۰/۴	-۳/۸	۰/۰	۱۰۳/۴	۰/۶۰	پارچه های تار و پود باف مخصوص
۱۰/۰	۰/۰	۱۵/۴	۱/۳	۱۵۰/۲	۱/۳۸	لباس و متفرعات لباس
۳۰/۲	۱۵/۱	-۱/۴	۰/۰	۲۰۸/۸	۰/۴۴	سایر اشیای نسجی دوخته
۲۳/۱	۰/۰	-۲/۴	۲/۱	۱۲۸/۰	۰/۷۲	۱۱- انواع کفش
۱۰/۰	۱/۳	۶/۷	۰/۲	۱۳۳/۰	۲/۸۵	۱۲- مصنوعات ساخته شده از انواع سنگ
۴۴/۷	۲/۶	-۵۰/۵	۵/۹	۱۱۵/۴	۱۹/۱۲	۱۳- فلزات معمولی و مصنوعات آن ها
۶۵/۶	۳/۲	-۵۶/۶	۶/۷	۱۰۴/۰	۱۲/۷۵	انواع آهن، چدن و فولاد
۹/۲	-۳/۰	-۳۸/۶	۲/۰	۱۸۹/۴	۱/۸۰	مس
۱۳/۶	۵/۰	-۴۳/۲	۸/۳	۱۰۳/۴	۲/۹۶	آلومینیوم
۱۷/۵	۰/۴	-۸/۴	۱/۲	۱۷۱/۰	۳/۱۱	۱۴- ماشین آلات مکانیکی و ادوات برقی
۹/۲	-۰/۵	۳/۶	-۱/۴	۱۳۲/۱	۲/۳۷	۱۵- وسایل نقلیه زمینی و تجهیزات ترابری
۳۴/۷	-۰/۲	۲/۴	۱/۲	۱۶۴/۵	۰/۳۰	۱۶- دستگاه ها و لوازم اپتیک، دقت سنجی و پزشکی
۶۵/۶	-۰/۶	-۴۶/۶	۹/۱	۱۳۸/۲	۲۱/۸۶	گروه اختصاصی: محصولات پتروشیمی

* برخی از زیرگروه ها در این جدول ذکر نگردیده است، لذا مجموع ضرایب اهمیت برخی از زیرگروه ها با ضریب اهمیت گروه اصلی مربوطه اندکی تفاوت دارد.

ادامه جدول شماره ۲

دستگاه‌ها و لوازم اپتیک، دقت‌سنجی و پزشکی	وسایل نقلیه زمینی و تجهیزات ترابری	ماشین‌آلات مکانیکی و ادوات برقی	فلزات معمولی و مصنوعات آن‌ها	مصنوعات ساخته شده از انواع سنگ	انواع کفش	مواد نسجی و مصنوعات از این مواد	چوب و اشیای چوبی	شاخص کل	گروه
									دوره
۳۰/۴	۴۹/۷	۳۶/۸	۲۱/۲	۳۸/۷	۳۴/۴	۵۰/۰	۳۸/۳	۲۸/۳	۱۳۷۶
۶۲/۸	۶۲/۲	۴۸/۳	۲۵/۰	۵۷/۴	۴۲/۹	۵۴/۱	۵۲/۱	۳۴/۷	۱۳۷۷
۷۲/۲	۸۶/۳	۷۷/۸	۴۱/۷	۹۷/۵	۶۹/۹	۶۸/۲	۶۸/۲	۵۵/۴	۱۳۷۸
۹۴/۱	۹۰/۰	۸۱/۹	۴۶/۲	۹۶/۶	۷۵/۰	۷۸/۹	۷۶/۲	۶۵/۲	۱۳۷۹
۱۰۲/۶	۸۸/۸	۸۱/۳	۴۴/۰	۹۰/۲	۶۸/۳	۷۷/۴	۷۹/۴	۶۶/۰	۱۳۸۰
۱۰۲/۹	۹۰/۹	۸۱/۰	۴۵/۸	۹۱/۸	۷۷/۲	۸۰/۲	۹۰/۹	۶۹/۸	۱۳۸۱
۱۰۲/۶	۹۳/۶	۸۷/۷	۵۸/۴	۹۳/۸	۸۹/۴	۹۱/۶	۹۲/۴	۷۷/۹	۱۳۸۲
۱۰۰/۰	۱۰۰/۰	۱۰۰/۰	۱۰۰/۰	۱۰۰/۰	۱۰۰/۰	۱۰۰/۰	۱۰۰/۰	۱۰۰/۰	۱۳۸۳
۱۰۷/۳	۹۶/۲	۱۲۱/۰	۱۰۶/۲	۱۰۱/۳	۱۰۰/۶	۱۲۰/۹	۹۶/۵	۱۱۳/۰	۱۳۸۴
۱۰۸/۱	۱۰۲/۸	۱۳۴/۶	۱۳۰/۷	۱۰۸/۳	۱۰۶/۲	۱۴۵/۵	۱۰۵/۵	۱۳۱/۹	۱۳۸۵
۱۲۹/۹	۱۲۱/۱	۱۶۸/۷	۱۵۷/۰	۱۱۵/۲	۱۱۳/۰	۱۶۲/۸	۱۵۳/۳	۱۶۲/۶	۱۳۸۶
۱۵۹/۷	۱۲۷/۶	۱۸۰/۳	۱۹۷/۴	۱۲۹/۱	۱۲۵/۶	۲۰۱/۳	۱۸۷/۷	۱۹۸/۵	۱۳۸۷
									۱۳۸۷
۱۶۰/۷	۱۲۷/۵	۱۸۶/۷	۲۳۲/۹	۱۲۴/۶	۱۳۱/۲	۱۷۸/۱	۱۹۵/۷	۲۱۳/۷	تیر
۱۶۲/۳	۱۲۸/۰	۱۸۶/۰	۲۴۲/۵	۱۲۸/۷	۱۳۱/۲	۲۰۲/۸	۲۰۵/۶	۲۲۰/۷	مرداد
۱۶۵/۱	۱۳۰/۸	۱۸۳/۱	۲۴۶/۴	۱۳۱/۵	۱۳۱/۲	۲۱۰/۱	۱۹۳/۱	۲۲۴/۳	شهریور
۱۶۲/۱	۱۲۴/۰	۱۸۰/۲	۲۴۰/۰	۱۳۲/۹	۱۳۱/۲	۲۱۳/۰	۱۹۳/۷	۲۱۸/۶	مهر
۱۶۴/۸	۱۲۳/۴	۱۷۴/۳	۲۱۲/۰	۱۳۵/۰	۱۱۷/۵	۲۲۰/۵	۱۹۵/۰	۱۹۵/۲	آبان
۱۶۴/۸	۱۲۹/۸	۱۷۵/۶	۱۶۹/۵	۱۳۵/۱	۱۱۹/۹	۲۲۰/۷	۱۸۱/۹	۱۷۸/۹	آذر
۱۶۳/۲	۱۳۰/۰	۱۷۹/۴	۱۵۱/۹	۱۳۴/۲	۱۲۴/۸	۲۱۷/۴	۱۷۷/۲	۱۷۹/۸	دی
۱۶۱/۹	۱۲۷/۰	۱۷۱/۱	۱۵۴/۶	۱۳۲/۲	۱۱۴/۹	۲۱۴/۳	۱۷۴/۰	۱۷۹/۲	بهمن
۱۶۳/۲	۱۳۰/۴	۱۷۱/۰	۱۰۸/۹	۱۳۲/۷	۱۱۴/۸	۲۱۶/۰	۱۷۳/۷	۱۷۱/۳	اسفند
									۱۳۸۸
۱۶۴/۴	۱۳۰/۴	۱۷۱/۱	۱۰۹/۳	۱۳۴/۴	۱۲۱/۲	۲۱۵/۵	۱۷۲/۲	۱۷۴/۶	فروردین
۱۶۳/۷	۱۳۰/۴	۱۶۹/۳	۱۰۸/۸	۱۳۳/۲	۱۲۱/۱	۲۱۵/۸	۱۷۲/۲	۱۷۴/۱	اردیبهشت
۱۶۲/۵	۱۳۴/۰	۱۶۸/۹	۱۰۹/۰	۱۳۲/۸	۱۲۵/۴	۲۱۵/۵	۱۷۱/۸	۱۷۴/۷	خرداد
۱۶۴/۵	۱۳۲/۱	۱۷۱/۰	۱۱۵/۴	۱۳۳/۰	۱۲۸/۰	۲۱۶/۰	۱۷۱/۸	۱۸۰/۲	تیر

جدول شماره ۳
شاخص بهای کالاهای صادراتی در ایران

اعداد شاخص کل به تفکیک ماه و درصد تغییر سالانه آن در سال‌های مختلف

(۱۳۸۳=۱۰۰)

درصد تغییر سالانه*	متوسط سال	اسفند	بهمن	دی	آذر	آبان	مهر	شهریور	مرداد	تیر	خرداد	اردیبهشت	فروردین	ماه
														سال
—	۲۸/۳	۲۷/۹	۲۷/۵	۲۷/۸	۲۸/۲	۲۸/۷	۲۸/۷	۲۸/۷	۲۸/۶	۲۸/۶	۲۸/۶	۲۸/۲	۲۸/۶	۱۳۷۶
۲۲/۲	۳۴/۷	۴۱/۷	۴۰/۷	۴۰/۰	۴۰/۶	۴۰/۲	۳۷/۹	۲۹/۹	۲۹/۴	۲۸/۷	۲۸/۹	۲۹/۰	۲۹/۰	۱۳۷۷
۵۹/۸	۵۵/۴	۶۳/۱	۶۱/۱	۵۹/۶	۵۸/۸	۵۷/۲	۵۸/۴	۵۷/۹	۵۵/۳	۵۲/۴	۵۰/۲	۴۵/۹	۴۴/۶	۱۳۷۸
۱۷/۷	۶۵/۲	۶۷/۹	۶۸/۰	۶۷/۸	۶۷/۷	۶۷/۲	۶۳/۹	۶۳/۸	۶۳/۷	۶۳/۳	۶۲/۹	۶۲/۵	۶۳/۳	۱۳۷۹
۱/۳	۶۶/۰	۶۴/۱	۶۴/۷	۶۴/۰	۶۴/۶	۶۴/۴	۶۵/۷	۶۶/۸	۶۹/۱	۶۶/۸	۶۶/۸	۶۷/۴	۶۷/۶	۱۳۸۰
۵/۷	۶۹/۸	۷۸/۷	۷۶/۹	۷۴/۸	۷۳/۱	۷۱/۲	۶۸/۶	۶۷/۸	۶۶/۶	۶۵/۶	۶۴/۷	۶۴/۹	۶۴/۲	۱۳۸۱
۱۱/۷	۷۷/۹	۸۳/۲	۸۳/۳	۸۲/۲	۸۰/۱	۷۸/۸	۷۷/۸	۷۶/۵	۷۵/۰	۷۳/۸	۷۳/۶	۷۳/۵	۷۶/۷	۱۳۸۲
۲۸/۴	۱۰۰/۰	۱۰۶/۸	۱۰۷/۱	۱۰۷/۰	۱۰۶/۱	۱۰۶/۶	۱۰۲/۲	۹۹/۲	۹۹/۱	۹۴/۹	۹۳/۷	۸۹/۸	۸۷/۵	۱۳۸۳
۱۳/۰	۱۱۳/۰	۱۲۰/۳	۱۲۱/۲	۱۱۹/۲	۱۱۶/۵	۱۱۳/۷	۱۱۱/۰	۱۰۸/۴	۱۰۷/۰	۱۰۹/۴	۱۰۹/۲	۱۱۰/۶	۱۰۹/۷	۱۳۸۴
۱۶/۷	۱۳۱/۹	۱۳۴/۸	۱۳۵/۷	۱۳۴/۱	۱۳۳/۵	۱۳۲/۴	۱۳۳/۳	۱۳۷/۰	۱۳۳/۸	۱۳۲/۳	۱۲۸/۸	۱۲۵/۰	۱۲۲/۳	۱۳۸۵
۲۳/۳	۱۶۲/۶	۱۸۲/۰	۱۷۷/۴	۱۷۱/۸	۱۷۲/۷	۱۶۵/۵	۱۶۰/۷	۱۵۶/۱	۱۵۷/۰	۱۵۵/۴	۱۵۳/۹	۱۵۱/۱	۱۴۷/۵	۱۳۸۶
۲۲/۱	۱۹۸/۵	۱۷۱/۳	۱۷۹/۲	۱۷۹/۸	۱۷۸/۹	۱۹۵/۲	۲۱۸/۶	۲۲۴/۳	۲۲۰/۷	۲۱۳/۷	۲۱۲/۵	۱۹۹/۶	۱۸۸/۴	۱۳۸۷
										۱۸۰/۲	۱۷۴/۷	۱۷۴/۱	۱۷۴/۶	۱۳۸۸

* درصد تغییر از اعداد کامل محاسبه شده است.

شاخص بهای کالاهای صادراتی در ایران

درصد تغییر شاخص کل و گروه‌های اصلی و گروه اختصاصی طی دوره دوازده ماهه

(۱۳۸۳=۱۰۰)

دوازده ماه منتهی به تیر ماه ۱۳۸۸ نسبت به دوازده ماه منتهی به تیر ماه ۱۳۸۷	چهار ماه اول سال ۱۳۸۸ نسبت به دوره مشابه سال قبل	تیر ماه ۱۳۸۸ نسبت به ماه مشابه سال قبل	نام گروه
۵/۳	-۱۳/۶	-۱۵/۷	شاخص کل
			گروه‌های اصلی:
۱/۲	-۱/۹	-۰/۷	۱- محصولات حیوانی
۵۱/۶	۴۷/۳	۳۹/۳	۲- محصولات نباتی
۰/۷	-۲۴/۰	-۳۷/۰	۳- چربی‌ها و روغن‌های حیوانی و نباتی
۲۶/۷	۱۴/۱	۱۴/۱	۴- محصولات صنایع غذایی، نوشابه‌ها و توتون
-۱۷/۱	-۳۱/۹	-۲۸/۴	۵- محصولات معدنی
-۱۵/۴	-۴۶/۸	-۴۸/۵	۶- محصولات صنایع شیمیایی و صنایع وابسته
۳/۳	-۱۱/۵	-۱۱/۹	۷- مواد پلاستیک و کائوچو و مصنوعات آن‌ها
-۳/۱	-۱۲/۲	-۶/۹	۸- پوست و چرم و محصولات چرمی
۵/۸	-۹/۲	-۱۲/۲	۹- چوب و اشیای چوبی
۲۷/۱	۲۳/۲	۲۱/۳	۱۰- مواد نسجی و مصنوعات از این مواد
۲/۱	-۴/۹	-۲/۴	۱۱- انواع کفش
۱۲/۷	۹/۵	۶/۷	۱۲- مصنوعات ساخته شده از انواع سنگ
-۶/۹	-۴۷/۵	-۵۰/۵	۱۳- فلزات معمولی و مصنوعات آن‌ها
-۱/۴	-۸/۴	-۸/۴	۱۴- ماشین‌آلات مکانیکی و ادوات برقی
۳/۴	۳/۸	۳/۶	۱۵- وسایل نقلیه زمینی و تجهیزات ترابری
۱۳/۹	۷/۶	۲/۴	۱۶- دستگاه‌ها و لوازم اپتیک، دقت‌سنجی و پزشکی
			گروه اختصاصی:
-۲۶/۳	-۴۹/۸	-۴۶/۶	محصولات پتروشیمی