



بانک مرکزی جمهوری اسلامی ایران
مدیریت کل آمارهای اقتصادی
اداره آمار اقتصادی
دایره شاخص بهای تولیدکننده

شاخص بهای تولیدکننده در ایران

مرداد ماه ۱۳۸۸

($100 = 1383$)

«نقل مطالب فقط با ذکر ماخذ مجاز است»


شهریور ماه ۱۳۸۸


www.cbi.ir


بسمه تعالی

درصد تغییر شاخص کل بهای تولید کننده در ایران

($100 = 1383$)

افزایش 

ثابت 

کاهش 

تیر ماه ۱۳۸۸ نسبت به



ماه قبل

۱/۶

مرداد ماه ۱۳۸۸ نسبت به



ماه قبل

۱/۱

تیر ماه ۱۳۸۸ نسبت به



ماه مشابه سال قبل

۸/۰

مرداد ماه ۱۳۸۸ نسبت به



ماه مشابه سال قبل

۶/۶

چهار ماه اول سال ۱۳۸۸ نسبت به



دوره مشابه سال قبل

۱۰/۲

پنج ماه اول سال ۱۳۸۸ نسبت به



دوره مشابه سال قبل

۹/۴

دوازده ماه منتهی به مرداد ماه ۱۳۸۸ نسبت به






دوازده ماه منتهی به مرداد ماه ۱۳۸۷

۱۵/۶

خلاصه نتایج شاخص بهای تولید کننده در ایران

مرداد ماه ۱۳۸۸

(۱۳۸۳=۱۰۰)

افزایش 
ثابت 
کاهش 

درصد تغییر نسبت به

ماه مشابه سال قبل		ماه قبل		گروه‌های اصلی
۶/۶		۱/۱		شاخص کل
				گروه‌های اصلی :
۱۶/۹		۰/۲		۱- کشاورزی، شکار و جنگلداری
۲۶/۹		۳/۱		۲- ماهیگیری
۱/۴		۱/۶		۳- ساخت (صنعت)
۱۶/۸		۱/۳		۴- هتل و رستوران
۷/۸		۰/۱		۵- حمل و نقل، انبارداری و ارتباطات
۱۶/۳		۰/۱		۶- آموزش
۲۰/۳		۵/۵		۷- بهداشت و مددکاری اجتماعی
۲۴/۵		۱/۰		۸- سایر فعالیت‌های خدمات عمومی، اجتماعی و شخصی
				گروه‌های اختصاصی :
۱۷/۱		۰/۳		۱- کشاورزی، شکار، جنگلداری و ماهیگیری
۱/۴		۱/۶		۲- ساخت (صنعت)
۱۲/۱		۱/۱		۳- خدمات

توضیحاتی در مورد تجدید نظر شاخص بهای تولیدکننده

سال پایه ۱۳۸۳

شاخص‌های قیمت از جمله شاخص‌های اقتصادی هستند که برای ارزیابی تغییر در سطح عمومی قیمت‌ها در مقاطع مختلف تولید و توزیع کالاها و خدمات محاسبه و منتشر می‌گردند. از آنجا که اجرای سیاست‌های کلان اقتصادی و اجتماعی در کشور موجب تغییر وضعیت اقتصادی می‌گردد، لذا حفظ دقت و صحت شاخص‌های مذکور مستلزم بهنگام نمودن چارچوب‌های آماری مورد استفاده در تهیه آنها می‌باشد. از این جهت مدیریت کل آمارهای اقتصادی بانک مرکزی جمهوری اسلامی ایران براساس وظایف محوله، در فواصل زمانی معین نسبت به تجدیدنظر در چارچوب‌های آماری کلیه طرح‌های اجرایی اقدام می‌نماید. در این راستا در سال ۱۳۸۳ آخرین تجدیدنظر در سال پایه شاخص‌های اقتصادی صورت گرفت. در این سال هم زمان با سایر شاخص‌های قیمت، در چارچوب آماری شاخص بهای تولیدکننده، که سوابق تولید و تجدیدنظر آن به ترتیب به سال‌های ۱۳۶۹ و ۱۳۷۶ بازمی‌گردد، نیز مجدداً تجدیدنظر صورت گرفت و بر اساس بررسی‌های میدانی انجام شده طی یک طرح وسیع آمارگیری، نتایج حاصل از عملکرد تولید در سال ۱۳۸۳ از بخش‌های اقتصادی مختلف در کشور جمع‌آوری گردید و اطلاعات بدست آمده از جنبه‌های مختلف اقتصادی و آماری مورد بررسی و مقایسه قرار گرفت. بدین ترتیب داده‌های موردنیاز جهت تجدیدنظر اساسی در شاخص مذکور فراهم گردید. لازم به ذکر است این شاخص در ایران، بر اساس فرمول لاسپیترز محاسبه می‌شود و گزارش آن ماهانه به دو زبان فارسی و انگلیسی منتشر می‌گردد.

حاصل این بررسی تعیین سبدهی مشتمل بر ۷۵۱ قلم کالا و خدمت بود که این اقلام طبق طبقه‌بندی *ISIC** ویرایش ۳/۱ در ۸ گروه اصلی طبقه‌بندی شدند. طبق طبقه‌بندی *ISIC* (طبقه‌بندی استاندارد

* International Standard Industrial Classification of all Economic Activities

بین‌المللی کلیه فعالیت‌های اقتصادی) ارقام در گروه‌های فرعی، حداکثر تا سطح چهار رقم کد گذاری و طبقه‌بندی می‌گردند. در این تجدیدنظر به اقتضای تقسیم‌بندی‌های فعالیتی در اقتصاد ایران، بعضی از رشته فعالیت‌ها، در گروه‌های فرعی‌تر و در سطح ۵ رقم کد گذاری شده است. بنابراین در این تجدیدنظر جزئی‌ترین گروه‌بندی به کد پنج رقمی مربوط می‌شود.

در تجدیدنظر سال ۱۳۸۳ چند گروه اصلی (طبق گروه‌بندی ISIC ویرایش ۳/۱) از مجموع گروه‌های اصلی مشمول شاخص بهای تولیدکننده در ایران حذف گردید. این گروه‌ها عبارت از "مواد معدنی"، "تأمین برق، گاز و آب"، "تعمیر وسایل نقلیه موتوری"، "واسطه‌گری‌های مالی" و "مستغلات، اجاره و فعالیت‌های کار و کسب" می‌باشد. به علل حذف برخی از این گروه‌ها به صورت خلاصه اشاره می‌گردد.

- در سال‌های اخیر قیمت‌گیری از ارقام گروه "مواد معدنی" با مشکلاتی در قیمت‌گیری سر معادن مواجه گردید. همچنین عدم وجود اطلاعات دقیق از کیفیت محصولات مواد معدنی که در دوره‌های متوالی از معادن کشور استخراج می‌گردند و قابلیت مقایسه ارقام در دو دوره متوالی را سلب می‌نماید نیز از مشکلاتی بود که باعث شد ارقام این گروه از شمول ارقام مشمول شاخص حذف گردند. از طرف دیگر سهم عمده‌ای از مواد معدنی در کشور ما صادر می‌گردد و تفکیک قیمت صادراتی این ارقام با قیمت مصرف داخلی نیز قیمت‌گیری از این ارقام را با مشکل مواجه می‌نماید.

- پیچیدگی در محاسبه قیمت عوامل موثر بر انرژی (برق، آب و گاز) نظیر نوع مصرف، ولتاژ، زمان مصرف و مقدار آن از یک سو و عدم وجود اطلاعات دقیق درخصوص هر یک از عوامل مذکور از سوی دیگر، موجب عدم امکان محاسبه دقیق قیمت تولیدکننده برای گروه تامین برق، آب و گاز می‌باشد، ضمن آنکه استفاده از تغییرات جزئی تعرفه بهای انرژی بیان‌گر تغییرات شاخص گروه مزبور نبوده و لذا اطلاع زیادی در اختیار استفاده‌کنندگان این شاخص قرار نمی‌داد. بنابراین در این دوره از تجدیدنظر در شاخص بهای تولیدکننده، گروه مذکور نیز حذف گردید.

- حذف گروه "واسطه گری‌های مالی" در تجدیدنظر اخیر به علت عدم امکان قیمت‌گیری صحیح از ارقام خدمات بانکی، کارگزاری بورس و بیمه که از ارقام مهم این گروه می‌باشند بوده است. در کشور ما نرخ‌های مرجع مورد استناد در تعیین هزینه خدمات بانکی، خدمات کارگزاری بورس در بازار سرمایه و تعیین تعرفه‌های حق بیمه به صورت کنترل شده تعیین، اعلام و مورد عمل قرار می‌گیرد. این نرخ‌ها با قیمت هزینه واقعی پول که در بازار معاملات تعیین می‌گردد متفاوت است و بنابراین نتیجه محاسبه شاخص‌های قیمت این ارقام با استفاده از نرخ‌های مرجع مورد عمل، که معمولاً ثابت بوده و کمتر دستخوش تغییر می‌گردد، دارای دقت کافی نمی‌باشد.

قابل ذکر است که شاخص بهای تولیدکننده دارای محدودیت‌هایی نظیر عدم پوشش کامل و محاسبه شاخص بر اساس ستانده ناخالص^۱ می‌باشد ولی به جهت حفظ سری زمانی و امکان مقایسه روند آن، عدد شاخص کل تهیه و منتشر گردیده است.

۱- Gross

شاخص بهای تولید کننده در ایران

مرداد ماه ۱۳۸۸

(۱۳۸۳ = ۱۰۰)

شاخص بهای تولید کننده در ایران در مرداد ماه ۱۳۸۸ به عدد ۱۸۰/۸ رسید که نسبت به ماه قبل معادل ۱/۱ درصد و نسبت به ماه مشابه سال گذشته برابر ۶/۶ درصد افزایش داشته است (جدول شماره ۱ و ۴).

شاخص مذکور، طی پنج ماه اول سال جاری به میزان ۹/۴ درصد نسبت به دوره مشابه سال قبل افزایش یافت (جدول شماره ۴).

شاخص بهای تولید کننده در ایران، در دوازده ماه منتهی به مرداد ماه ۱۳۸۸ نسبت به دوازده ماه منتهی به مرداد ماه ۱۳۸۷ معادل ۱۵/۶ درصد افزایش نشان می‌دهد (جدول شماره ۴).

در ماه مورد گزارش، بالا رفتن شاخص بهای اقلام و گروه‌هایی نظیر انواع گندم، نباتات علوفه‌ای، اسپرس، پرورش حیوانات، ماهی آب‌های جنوب، خشکبار، کنجاله سویا، انواع نان، برش‌های سنگین نفتی، مواد شیمیایی حاصل از فرآیندهای شیمیایی صادراتی، اوره، آمونیاک صادراتی، گچ پاکتی، آهن اسلب، ورق آهن کلاف، لوله آهنی سیاه و سفید، مس مفتول، شمش آلومینیوم، ترانسفورماتور قدرت، کابل مسی، کامیون، هتل و رستوران، حمل و نقل زمینی مسافر بدون برنامه زمانی و بهداشت و مددکاری اجتماعی بیشترین اثر را در افزایش شاخص بهای تولیدکننده نسبت به ماه قبل داشت. ضمناً در این ماه، شاخص بهای برخی از اقلام و گروه‌ها مانند انواع جو، کاشت سبزی‌ها و محصولات باغبانی به منظور تولید محصولات خاص و محصولات خزانه‌ای (بجز سبزی‌های برگ‌ی)، پرورش میوه، دانه‌های آجیلی و

محصولات آشامیدنی و ادویه‌ای، نخ اکریلیک، روغن موتور تصفیه اول، پی وی سی، میلگرد، شمش سنگین و تیر آهن پایین آمد.

گروه‌های اختصاصی

۱- کشاورزی، شکار، جنگلداری و ماهیگیری

در مرداد ماه ۱۳۸۸، افزایش شاخص بهای برخی از اقلام و گروه‌ها مانند انواع گندم برابر ۰/۶ درصد تا ۲/۳ درصد، نباتات علوفه‌ای ۱۰/۶ درصد، اسپرس ۱۵/۴ درصد، پرورش حیوانات ۷/۰ درصد و ماهی آب‌های جنوب ۵/۱ درصد همراه با کاهش شاخص بهای تعدادی از اقلام و گروه‌ها مانند انواع جو ۴/۱ درصد تا ۱۳/۱ درصد، کاشت سبزی‌ها و محصولات باغبانی به منظور تولید محصولات خاص و محصولات خزانه‌ای ۱۰/۶ درصد (بجز سبزی‌های برگی که ۶/۳ درصد افزایش داشت) و پرورش میوه، دانه‌های آجیلی و محصولات آشامیدنی و ادویه‌ای ۲/۵ درصد مواجه و موجب گریدید تا شاخص بهای گروه اختصاصی کشاورزی، شکار، جنگلداری و ماهیگیری نسبت به ماه قبل افزایش جزئی به میزان ۰/۳ درصد نشان دهد.

شاخص بهای گروه مذکور، معادل ۱۷/۱ درصد از عدد شاخص ماه مشابه سال گذشته بالاتر بوده است (جداول شماره ۱ و ۴).

۲- ساخت (صنعت)

در ماه مورد گزارش، افزایش شاخص بهای برخی از اقلام و گروه‌ها مانند خشکبار برابر ۶/۰ درصد، کنجاله سویا ۱/۳ درصد، انواع نان ۰/۲ درصد الی ۶/۶ درصد، برش‌های سنگین نفتی ۱۰/۰ درصد، مواد شیمیایی حاصل از فرآیندهای شیمیایی صادراتی ۱۴/۹ درصد، اوره ۳/۱ درصد، آمونیاک صادراتی ۲۲/۷ درصد، گچ پاکتی ۸/۳ درصد، آهن اسلب ۲۲/۸ درصد، ورق آهن کلاف ۲۴/۶ درصد، لوله آهنی سیاه و سفید به ترتیب ۱۰/۸ درصد و ۳/۶ درصد، مس مفتول ۱۵/۵ درصد، شمش آلومینیوم

۶/۷ درصد، ترانسفورماتور قدرت ۱۲/۳ درصد، کابل مسی ۵/۷ درصد و کامیون ۴/۴ درصد باعث گردید تا شاخص بهای گروه ساخت (صنعت) به میزان ۱/۶ درصد نسبت به ماه قبل افزایش نشان دهد. در این گروه، شاخص بهای تعدادی از اقلام و گروه‌ها مانند نخ اکریلیک معادل ۴/۷ درصد، روغن موتور تصفیه اول ۵/۸ درصد، پی وی سی ۱۷/۹ درصد، میلگرد ۳/۱ درصد، شمش سنگین ۳/۳ درصد و تیرآهن ۵/۴ درصد پایین آمد.

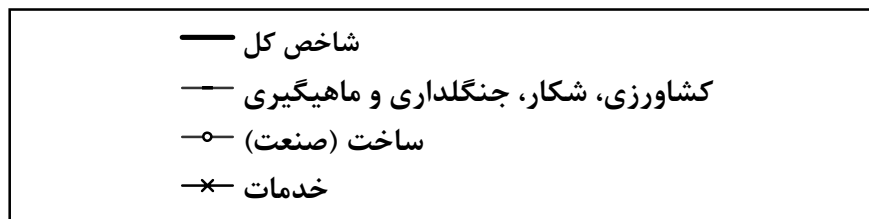
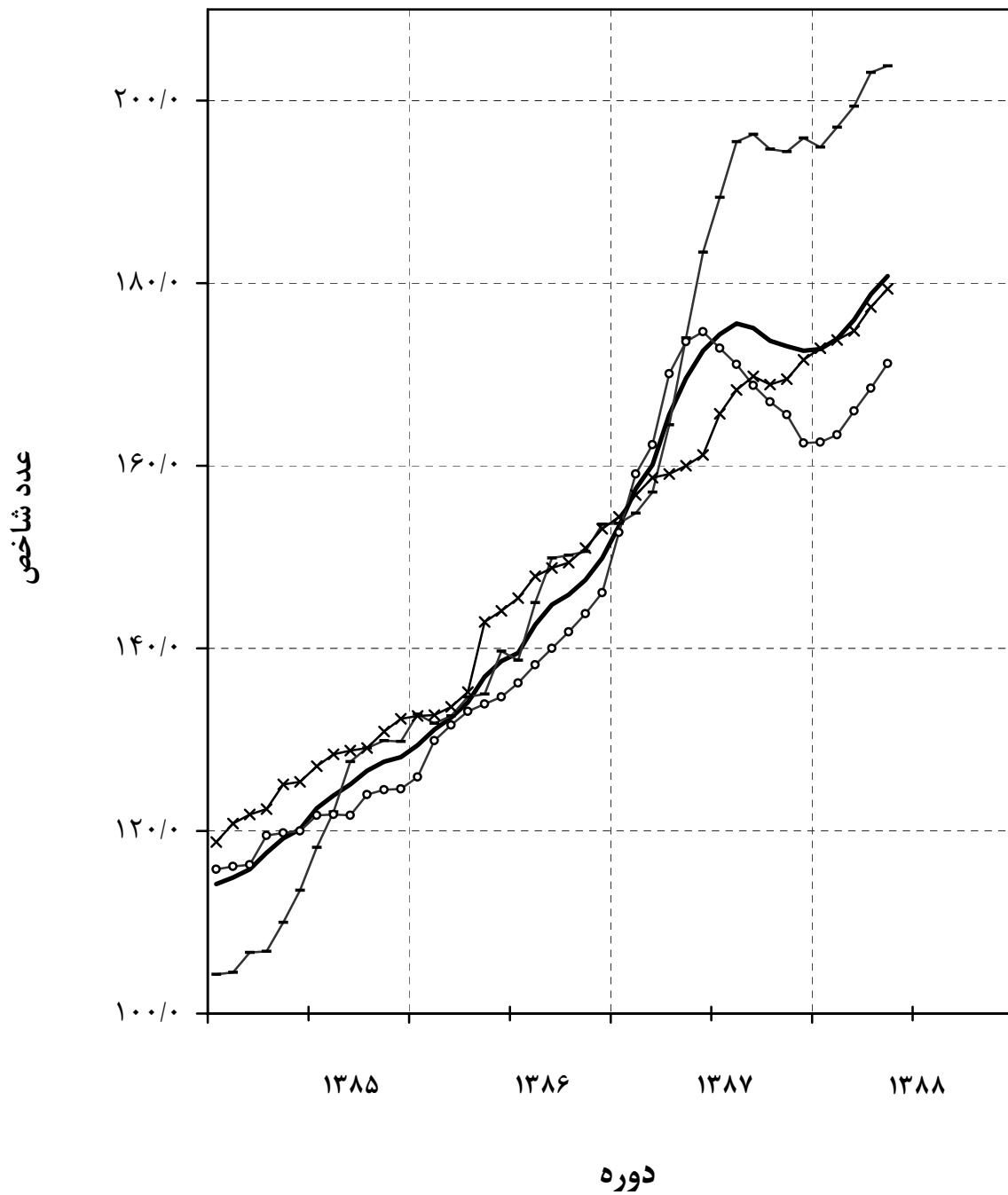
شاخص بهای گروه مزبور، در مقایسه با ماه مشابه سال قبل برابر ۱/۴ درصد کاهش یافت (جداول شماره ۱ و ۴).

۳- خدمات

در ماه مورد بررسی، شاخص بهای گروه اختصاصی خدمات نسبت به ماه قبل به میزان ۱/۱ درصد بالا رفت که بیشتر به سبب افزایش شاخص بهای اقلام و گروه‌های هتل و رستوران معادل ۱/۳ درصد، حمل و نقل زمینی مسافر بدون برنامه زمانی ۱/۱ درصد و بهداشت و مددکاری اجتماعی ۵/۵ درصد بود. شاخص بهای این گروه، برابر ۱۲/۱ درصد نسبت به ماه مشابه سال گذشته بالا رفت (جداول شماره ۱ و ۴).

شاخص بهای تولید کننده در ایران

(۱۳۸۳ = ۱۰۰)



جدول شماره ۱
شاخص بهای تولید کننده در ایران

اعداد شاخص و درصد تغییر آنها

مرداد ماه ۱۳۸۸

(۱۳۸۳=۱۰۰)

درصد تغییر				عدد شاخص مرداد ماه ۱۳۸۸	ضریب اهمیت سال پایه	گروه
مرداد ماه ۱۳۸۷ نسبت به		مرداد ماه ۱۳۸۸ نسبت به				
ماه قبل	ماه مشابه سال قبل	ماه قبل	ماه مشابه سال قبل			
۲۳/۸	۲/۴	۶/۶	۱/۱	۱۸۰/۸	۱۰۰/۰۰	شاخص کل
						گروه های اصلی و منتخب فرعی*:
۲۹/۲	۵/۸	۱۶/۹	۰/۲	۲۰۳/۶	۲۱/۳۵	۱- کشاورزی، شکار و جنگلداری
۳۲/۷	۶/۶	۱۷/۲	-۱/۸	۲۱۱/۶	۱۵/۵۳	کاشت محصولات زراعی، سبزی کاری، باغبانی و خزانه ای
۳۸/۴	۵/۰	۱۲/۶	۲/۰	۲۰۰/۷	۷/۶۵	کاشت غلات و سایر محصولات زراعی طبقه بندی نشده در جای دیگر
۴۹/۴	۶/۷	۳/۴	-۰/۴	۱۹۵/۰	۴/۸۵	غلات
۲۶/۸	۱/۴	۴۲/۲	۱۰/۶	۲۴۳/۸	۱/۲۵	نباتات علوفه ای
۹/۵	۰/۰	۲۴/۵	۲/۵	۱۵۷/۹	۱/۱۸	گیاهان صنعتی
۲۵/۴	۵/۳	۱۶/۷	۰/۱	۲۶۷/۲	۰/۳۷	حبوب
۱۹/۰	-۴/۱	۷/۵	-۱۰/۶	۱۹۵/۸	۲/۴۷	کاشت سبزی ها و محصولات باغبانی به منظور تولید محصولات خاص و محصولات خزانه ای
۴۸/۰	۱۳/۲	۲۲/۷	-۱/۰	۱۹۱/۹	۰/۹۴	محصولات جالبی
-۴۰/۲	-۳۱/۴	۱۳/۸	-۱۱/۸	۱۵۶/۵	۰/۷۵	سبزی های ریشه ای
۶۴/۹	۸/۸	-۲۵/۳	-۲۹/۹	۱۶۷/۳	۰/۵۷	سبزی های بوته ای
۳۳/۲	۲/۹	-۱۸/۳	۶/۳	۱۳۶/۹	۰/۱۳	سبزی های برگی
۲۷۸/۹	۰/۰	۴۳/۱	۰/۰	۸۵۱/۴	۰/۰۹	محصولات خاص
۳۲/۲	۱۴/۷	۲۸/۰	-۲/۵	۲۳۴/۱	۵/۴۰	پرورش میوه، دانه های آجیلی، محصولات آشامیدنی و ادویه ای
۷/۰	۱/۹	۱۴/۰	۱/۸	۲۲۴/۰	۱/۸۱	میوه های نیمه گرمسیری
۵۲/۱	۱۴/۴	۲۰/۳	-۴/۰	۱۹۶/۷	۱/۳۴	میوه های دانه دار
۱/۹	-۳/۰	۱۰۷/۴	-۱/۹	۱۸۱/۷	۰/۸۸	میوه های هسته دار
۳۴/۳	۱۹/۱	-۴/۹	-۰/۴	۱۷۵/۹	۰/۷۷	میوه های خشک (آجیلی)
۱۱۷/۶	۵۹/۰	۵۴/۷	-۷/۷	۴۹۴/۶	۰/۶۱	میوه های دانه ریز
۱۹/۸	۳/۵	۱۵/۷	۷/۰	۱۸۲/۳	۵/۸۲	پرورش حیوانات
۱۰/۲	۰/۶	۳۴/۰	۸/۶	۱۹۷/۵	۲/۱۶	پرورش گاو، گوسفند و بز
۲۶/۹	۶/۵	۹/۲	۰/۷	۱۸۵/۲	۱/۸۶	تولید شیر
۲۵/۷	۲/۷	۷/۰	۱۵/۴	۱۵۵/۵	۱/۱۳	پرورش طیور
۲۲/۹	۵/۴	-۴/۵	۹/۷	۱۷۰/۱	۰/۶۷	تولید سایر فرآورده های دامی
۱۶/۴	۵/۷	۲۶/۹	۳/۱	۲۱۰/۱	۰/۶۳	۲- ماهیگیری
۲۱/۴	۸/۶	۱۴/۵	۵/۱	۲۳۲/۳	۰/۳۵	ماهی آب های جنوب
۱۹/۱	۰/۰	۵۲/۳	۰/۰	۱۲۲/۳	۰/۰۶	ماهی آب های شمال
۵/۱	۰/۰	۵۳/۴	۰/۰	۱۹۸/۸	۰/۲۲	آبزی پروری
۲۹/۶	۲/۱	-۱/۴	۱/۶	۱۷۱/۲	۴۸/۰۶	۳- ساخت (صنعت)
۲۶/۵	۳/۵	۵/۲	۰/۹	۱۷۶/۶	۵/۸۴	ساخت محصولات غذایی و انواع آشامیدنی ها
۲۱/۹	۱/۰	۴/۳	۱/۸	۱۶۳/۴	۱/۸۳	تولید، عمل آوری و حفاظت گوشت، ماهی، میوه، سبزیجات، روغن ها و چربی ها از فساد
۲۵/۲	۳/۷	-۴/۳	۰/۲	۱۴۶/۷	۰/۸۹	ساخت محصولات لبنی

* - در برخی از گروه ها تمامی زیرگروه های مربوط ذکر نگردیده است، لذا جمع ضرایب اهمیت زیرگروه ها با ضریب اهمیت گروه اندکی تفاوت دارد.

درصد تغییر				عدد شاخص مرداد ماه ۱۳۸۸	ضریب اهمیت سال پایه	گروه
مرداد ماه ۱۳۸۷ نسبت به		مرداد ماه ۱۳۸۸ نسبت به				
ماه قبل	ماه مشابه سال قبل	ماه قبل	ماه مشابه سال قبل			
۴۹/۹	۹/۰	۷/۴	۰/۹	۲۴۵/۷	۱/۰۲	ساخت محصولات از دانه‌های آسیاب شده، نشاسته، محصولات نشاسته‌ای و غذاهای آماده برای حیوانات
۱۵/۶	۲/۷	۷/۵	۱/۰	۱۶۵/۸	۱/۵۱	ساخت سایر محصولات غذایی
۲۳/۰	۰/۰	۱۱/۱	-۰/۸	۱۷۰/۱	۰/۵۹	ساخت انواع آشامیدنی‌ها
۴/۸	۰/۰	۴/۲	۱/۱	۱۱۳/۶	۰/۱۵	ساخت محصولات از توتون و تنباکو
۲۰/۸	-۰/۲	۴/۳	-۰/۱	۱۶۶/۸	۱/۹۷	ساخت منسوجات
۱۲/۰	۱/۷	-۲/۳	۰/۰	۱۳۴/۴	۱/۱۱	ریسندگی، بافندگی و تکمیل منسوجات
۳۰/۶	-۲/۱	۱۰/۴	-۰/۱	۲۰۹/۹	۰/۸۳	ساخت سایر منسوجات
۲۲/۵	۰/۰	۱۳/۷	۱/۰	۱۷۷/۲	۰/۰۲	ساخت انواع پارچه و کالای کشباف و قلاب‌باف
۵/۵	۰/۱	۱۰/۰	۰/۱	۱۵۹/۳	۰/۰۸	ساخت پوشاک، عمل آوردن و رنگ کردن پوست خردار
۲۰/۴	۱/۶	۶/۱	-۰/۱	۱۷۹/۸	۰/۱۹	دباغی و پرداخت چرم، ساخت چمدان، کیف دستی، زین، براق و انواع پاپوش
۲۳/۰	۲/۰	-۳/۴	۰/۸	۱۴۹/۷	۰/۱۳	ساخت چوب، محصولات چوب و چوب پنبه به استثنای مبلمان و ساخت کالا از نی و مواد حصیربافی
۳۹/۰	۰/۴	-۱۲/۴	۰/۳	۱۶۶/۵	۰/۵۴	ساخت کاغذ و محصولات کاغذی
۳۵/۰	۱۴/۶	۲۶/۳	۱/۹	۲۱۲/۳	۵/۶۰	ساخت کک و فرآورده‌های حاصل از تصفیه نفت
۵۶/۶	-۳/۳	-۱۳/۱	۳/۱	۱۸۰/۵	۴/۷۸	ساخت موادشیمیایی و محصولات شیمیایی
۱۲/۵	۰/۸	۱۰/۲	۰/۱	۱۹۸/۹	۱/۲۴	ساخت محصولات از لاستیک و پلاستیک
۳۴/۹	۶/۸	۱/۲	-۰/۲	۱۶۵/۸	۳/۰۲	ساخت سایر محصولات کانی غیرفلزی
۵۰/۰	۰/۱	-۲۱/۰	۴/۱	۱۹۲/۱	۶/۸۴	ساخت فلزات اساسی
۲۵/۹	۳/۶	-۸/۱	-۰/۲	۱۹۹/۵	۰/۷۳	ساخت محصولات فلزی فابریکی بجز ماشین آلات و تجهیزات
۲۸/۴	۰/۰	۳/۵	۰/۰	۱۷۵/۵	۰/۲۴	ساخت ماشین آلات استخراج معدن و ساختمان
-۰/۶	۰/۴	-۱۰/۱	-۲/۰	۹۷/۲	۰/۴۱	ساخت رادیو، تلویزیون و دستگاه‌ها و وسایل ارتباطی
۱۲/۸	۳/۶	۱۳/۲	-۳/۴	۱۷۴/۳	۰/۱۰	ساخت ابزار پزشکی، ابزار اپتیکی، ابزار دقیق، ساعت‌های مچی و انواع دیگر ساعت
۱۰/۵	۰/۳	۲/۵	۰/۶	۱۲۸/۳	۹/۱۷	ساخت وسایل نقلیه موتوری
۳۳/۴	۰/۰	-۱۱/۶	-۰/۵	۱۱۷/۸	۰/۳۰	ساخت سایر تجهیزات حمل و نقل
۳۰/۹	۱/۱	۱۶/۸	۱/۳	۲۲۱/۸	۰/۸۸	۴- هتل و رستوران
۳۳/۸	۰/۵	۲۰/۷	۱/۶	۲۴۷/۰	۰/۲۶	هتل و مهمانپذیر
۲۹/۶	۱/۴	۱۴/۹	۱/۱	۲۱۱/۱	۰/۶۲	رستوران و بوفه
۵/۸	۰/۱	۷/۸	۰/۱	۱۵۷/۳	۲۱/۰۴	۵- حمل و نقل، انبارداری و ارتباطات
۶/۶	۰/۱	۷/۳	۰/۱	۱۶۴/۱	۱۷/۵۷	حمل و نقل زمینی
۲/۴	۰/۰	۲۵/۸	۰/۰	۱۶۷/۳	۱/۰۳	حمل و نقل هوایی
۰/۵	۰/۰	۳/۰	۰/۱	۱۰۴/۰	۲/۴۲	پست و مخابرات
۱۳/۶	۰/۶	۱۶/۳	۰/۱	۲۰۵/۸	۲/۴۳	۶- آموزش
۲۴/۹	۱/۹	۲۰/۳	۵/۵	۲۳۹/۷	۳/۹۵	۷- بهداشت و مددکاری اجتماعی
۳۳/۷	۱/۹	۲۴/۵	۱/۰	۲۵۴/۸	۱/۶۶	۸- سایر فعالیت‌های خدمات عمومی، اجتماعی و شخصی
گروه‌های اختصاصی:						
۲۸/۹	۵/۸	۱۷/۱	۰/۳	۲۰۳/۸	۲۱/۹۸	۱- کشاورزی، شکار، جنگلداری و ماهیگیری
۲۹/۶	۲/۱	-۱/۴	۱/۶	۱۷۱/۲	۴۸/۰۶	۲- ساخت (صنعت)
۱۱/۷	۰/۶	۱۲/۱	۱/۱	۱۷۹/۴	۲۹/۹۶	۳- خدمات

جدول شماره ۲
شاخص بهای تولید کننده در ایران
اعداد شاخص کل، گروه‌های اصلی و اختصاصی
(۱۳۸۳=۱۰۰)

گروه‌های اختصاصی			گروه‌های اصلی								شاخص کل	گروه دوره
خدمات	ساخت* (صنعت)	کشاورزی، شکار، جنگلداری و ماهیگیری	سایر فعالیت‌های خدمات عمومی، اجتماعی و شخصی	بهداشت و مددکاری اجتماعی	آموزش	حمل و نقل، انبارداری و ارتباطات	هتل و رستوران	ساخت (صنعت)	ماهیگیری	کشاورزی، شکار و جنگلداری		
۲۹/۰	۴۰/۱	۳۳/۴	۲۸/۰	۲۸/۵	۲۴/۴	۳۲/۸	۲۹/۸	۴۰/۳	۲۹/۹	۳۳/۵	۳۴/۷	۱۳۷۶
۳۴/۰	۴۷/۲	۴۱/۰	۳۳/۰	۳۵/۰	۲۶/۹	۳۷/۸	۳۷/۴	۴۷/۱	۳۸/۳	۴۱/۱	۴۱/۲	۱۳۷۷
۴۰/۵	۵۸/۷	۵۱/۰	۳۹/۷	۴۳/۸	۳۲/۲	۴۵/۳	۴۶/۷	۵۸/۷	۴۵/۶	۵۱/۱	۵۰/۶	۱۳۷۸
۴۶/۹	۶۷/۸	۶۰/۲	۴۷/۸	۵۲/۴	۴۱/۲	۴۹/۹	۵۵/۱	۶۷/۹	۵۷/۱	۶۰/۳	۵۸/۸	۱۳۷۹
۵۷/۸	۷۱/۴	۶۵/۲	۶۰/۵	۶۰/۹	۵۴/۷	۶۱/۸	۶۲/۵	۷۱/۴	۶۳/۴	۶۵/۳	۶۵/۳	۱۳۸۰
۶۹/۰	۷۸/۵	۷۳/۳	۶۷/۷	۷۱/۶	۶۷/۳	۷۳/۲	۷۳/۴	۷۸/۸	۷۸/۰	۷۳/۲	۷۴/۰	۱۳۸۱
۸۴/۳	۸۷/۱	۸۴/۸	۸۴/۷	۸۴/۲	۸۱/۴	۸۷/۶	۸۶/۲	۸۷/۲	۸۱/۶	۸۴/۸	۸۵/۶	۱۳۸۲
۱۰۰/۰	۱۰۰/۰	۱۰۰/۰	۱۰۰/۰	۱۰۰/۰	۱۰۰/۰	۱۰۰/۰	۱۰۰/۰	۱۰۰/۰	۱۰۰/۰	۱۰۰/۰	۱۰۰/۰	۱۳۸۳
۱۱۳/۵	۱۰۸/۲	۱۰۳/۶	۱۱۵/۱	۱۱۸/۶	۱۱۸/۷	۱۱۱/۹	۱۱۲/۱	۱۰۸/۲	۱۱۵/۷	۱۰۳/۲	۱۰۸/۸	۱۳۸۴
۱۲۶/۰	۱۲۰/۵	۱۱۶/۹	۱۳۲/۶	۱۳۶/۹	۱۴۳/۴	۱۲۱/۵	۱۲۵/۳	۱۲۰/۵	۱۲۷/۳	۱۱۶/۶	۱۲۱/۴	۱۳۸۵
۱۴۳/۵	۱۳۶/۳	۱۴۱/۲	۱۵۸/۱	۱۶۲/۹	۱۶۳/۵	۱۳۶/۲	۱۴۸/۰	۱۳۶/۳	۱۴۲/۴	۱۴۱/۲	۱۳۹/۵	۱۳۸۶
۱۶۳/۷	۱۶۶/۷	۱۷۹/۵	۲۰۹/۷	۲۰۱/۲	۱۸۷/۵	۱۴۹/۱	۱۹۲/۱	۱۶۶/۷	۱۷۳/۳	۱۷۹/۷	۱۶۸/۶	۱۳۸۷
۱۳۸۷												
۱۶۰/۰	۱۷۳/۶	۱۷۴/۰	۲۰۴/۷	۱۹۹/۳	۱۷۷/۰	۱۴۵/۹	۱۸۹/۹	۱۷۳/۶	۱۶۵/۶	۱۷۴/۲	۱۶۹/۶	مرداد
۱۶۱/۲	۱۷۴/۷	۱۸۳/۴	۲۰۸/۱	۲۰۳/۰	۱۷۹/۵	۱۴۶/۳	۱۹۱/۰	۱۷۴/۷	۱۷۷/۵	۱۸۳/۶	۱۷۲/۶	شهریور
۱۶۵/۶	۱۷۲/۹	۱۸۹/۴	۲۱۵/۴	۲۰۷/۵	۱۸۷/۱	۱۵۰/۲	۱۹۴/۱	۱۷۲/۹	۱۷۹/۷	۱۸۹/۷	۱۷۴/۴	مهر
۱۶۸/۳	۱۷۱/۱	۱۹۵/۵	۲۱۸/۰	۲۰۹/۳	۱۹۲/۶	۱۵۲/۷	۱۹۷/۳	۱۷۱/۱	۱۸۰/۳	۱۹۵/۹	۱۷۵/۶	آبان
۱۶۹/۸	۱۶۸/۸	۱۹۶/۳	۲۲۰/۰	۲۱۱/۳	۲۰۲/۹	۱۵۲/۹	۱۹۹/۸	۱۶۸/۸	۱۹۱/۸	۱۹۶/۴	۱۷۵/۱	آذر
۱۶۸/۹	۱۶۷/۰	۱۹۴/۷	۲۲۲/۰	۲۱۲/۳	۲۰۳/۰	۱۵۱/۳	۲۰۱/۷	۱۶۷/۰	۱۹۰/۵	۱۹۴/۸	۱۷۳/۷	دی
۱۶۹/۵	۱۶۵/۶	۱۹۴/۴	۲۲۵/۸	۲۱۳/۲	۲۰۳/۴	۱۵۱/۶	۲۰۲/۶	۱۶۵/۶	۱۹۱/۲	۱۹۴/۵	۱۷۳/۱	بهمن
۱۷۱/۶	۱۶۲/۵	۱۹۵/۹	۲۲۹/۸	۲۱۵/۲	۲۰۳/۶	۱۵۳/۷	۲۰۵/۱	۱۶۲/۵	۱۸۳/۷	۱۹۶/۳	۱۷۲/۶	اسفند
۱۳۸۸												
۱۷۲/۹	۱۶۲/۶	۱۹۴/۹	۲۳۶/۱	۲۱۶/۸	۲۰۳/۶	۱۵۴/۵	۲۱۰/۵	۱۶۲/۶	۱۸۶/۳	۱۹۵/۲	۱۷۲/۸	فروردین
۱۷۳/۸	۱۶۳/۴	۱۹۷/۱	۲۴۴/۵	۲۱۸/۶	۲۰۳/۹	۱۵۴/۶	۲۱۳/۹	۱۶۳/۴	۲۰۲/۶	۱۹۶/۹	۱۷۳/۹	اردیبهشت
۱۷۴/۸	۱۶۶/۰	۱۹۹/۴	۲۴۷/۸	۲۲۱/۶	۲۰۴/۹	۱۵۵/۱	۲۱۶/۳	۱۶۶/۰	۱۹۸/۵	۱۹۹/۴	۱۷۶/۰	خرداد
۱۷۷/۴	۱۶۸/۵	۲۰۳/۱	۲۵۲/۲	۲۲۷/۱	۲۰۵/۵	۱۵۷/۱	۲۱۸/۹	۱۶۸/۵	۲۰۳/۸	۲۰۳/۱	۱۷۸/۸	تیر
۱۷۹/۴	۱۷۱/۲	۲۰۳/۸	۲۵۴/۸	۲۳۹/۷	۲۰۵/۸	۱۵۷/۳	۲۲۱/۸	۱۷۱/۲	۲۱۰/۱	۲۰۳/۶	۱۸۰/۸	مرداد

* - این گروه اختصاصی در تجدیدنظر قبلی (۱۳۷۶=۱۰۰)، شامل "مواد معدنی، محصولات صنعتی و تامین آب، برق و گاز" بوده است.

جدول شماره ۳

شاخص بهای تولید کننده در ایران

اعداد شاخص کل به تفکیک ماه و درصد تغییر سالانه آن در سالهای مختلف

(۱۳۸۳=۱۰۰)

درصد تغییر سالانه*	متوسط سال	اسفند	بهمن	دی	آذر	آبان	مهر	شهریور	مرداد	تیر	خرداد	اردیبهشت	فروردین	ماه
														سال
—	۶/۲	۶/۸	۶/۶	۶/۵	۶/۴	۶/۲	۶/۱	۶/۱	۶/۰	۶/۰	۶/۰	۶/۰	۶/۱	۱۳۶۹
۲۲/۶	۷/۷	۸/۷	۸/۴	۸/۱	۷/۹	۷/۷	۷/۶	۷/۵	۷/۵	۷/۴	۷/۲	۷/۱	۷/۰	۱۳۷۰
۲۷/۶	۹/۸	۱۰/۹	۱۰/۵	۱۰/۳	۹/۹	۹/۸	۹/۷	۹/۷	۹/۶	۹/۴	۹/۳	۹/۱	۹/۱	۱۳۷۱
۲۴/۰	۱۲/۱	۱۳/۷	۱۳/۳	۱۲/۹	۱۲/۷	۱۲/۲	۱۲/۱	۱۱/۷	۱۱/۶	۱۱/۵	۱۱/۴	۱۱/۲	۱۱/۰	۱۳۷۲
۳۲/۸	۱۶/۱	۱۹/۲	۱۸/۲	۱۷/۴	۱۶/۸	۱۶/۳	۱۶/۳	۱۵/۵	۱۵/۱	۱۴/۹	۱۴/۸	۱۴/۴	۱۴/۱	۱۳۷۳
۴۷/۵	۲۳/۸	۲۶/۵	۲۶/۱	۲۵/۶	۲۴/۸	۲۴/۲	۲۳/۸	۲۳/۵	۲۲/۹	۲۲/۴	۲۲/۳	۲۲/۳	۲۰/۶	۱۳۷۴
۲۶/۴	۳۰/۰	۳۱/۹	۳۱/۷	۳۱/۱	۳۰/۹	۳۰/۲	۲۹/۹	۲۹/۷	۲۹/۶	۲۹/۳	۲۹/۲	۲۸/۷	۲۷/۷	۱۳۷۵
۱۵/۶	۳۴/۷	۳۶/۹	۳۶/۷	۳۶/۵	۳۵/۲	۳۵/۰	۳۴/۹	۳۴/۹	۳۴/۰	۳۳/۶	۳۳/۳	۳۳/۰	۳۲/۴	۱۳۷۶
۱۸/۷	۴۱/۲	۴۳/۸	۴۳/۵	۴۳/۲	۴۲/۰	۴۱/۸	۴۱/۵	۴۱/۱	۴۰/۲	۳۹/۸	۳۹/۶	۳۹/۱	۳۸/۷	۱۳۷۷
۲۲/۹	۵۰/۶	۵۴/۷	۵۳/۷	۵۳/۰	۵۲/۱	۵۱/۵	۵۱/۱	۵۰/۵	۴۹/۸	۴۹/۱	۴۸/۰	۴۷/۲	۴۶/۶	۱۳۷۸
۱۶/۲	۵۸/۸	۶۲/۱	۶۰/۵	۶۰/۳	۶۰/۰	۵۹/۵	۵۸/۹	۵۸/۷	۵۸/۳	۵۷/۸	۵۷/۳	۵۶/۵	۵۶/۳	۱۳۷۹
۱۰/۹	۶۵/۳	۶۸/۴	۶۷/۳	۶۶/۵	۶۶/۴	۶۵/۹	۶۵/۶	۶۵/۰	۶۴/۷	۶۴/۳	۶۳/۳	۶۳/۲	۶۲/۶	۱۳۸۰
۱۳/۵	۷۴/۰	۷۸/۸	۷۸/۱	۷۶/۹	۷۶/۰	۷۵/۱	۷۳/۸	۷۳/۸	۷۳/۰	۷۲/۳	۷۰/۹	۷۰/۲	۶۹/۶	۱۳۸۱
۱۵/۶	۸۵/۶	۹۰/۲	۸۹/۲	۸۸/۴	۸۸/۰	۸۷/۱	۸۶/۱	۸۵/۵	۸۵/۶	۸۴/۴	۸۲/۲	۸۰/۸	۷۹/۹	۱۳۸۲
۱۶/۸	۱۰۰/۰	۱۰۵/۳	۱۰۴/۷	۱۰۳/۶	۱۰۳/۰	۱۰۲/۶	۱۰۱/۱	۹۹/۰	۹۸/۷	۹۷/۰	۹۶/۰	۹۵/۲	۹۳/۶	۱۳۸۳
۸/۸	۱۰۸/۸	۱۱۱/۸	۱۱۱/۳	۱۱۱/۱	۱۰۹/۸	۱۰۹/۹	۱۰۸/۴	۱۰۷/۸	۱۰۷/۳	۱۰۷/۲	۱۰۷/۳	۱۰۷/۱	۱۰۶/۶	۱۳۸۴
۱۱/۶	۱۲۱/۴	۱۲۸/۱	۱۲۷/۷	۱۲۶/۷	۱۲۵/۲	۱۲۳/۹	۱۲۲/۶	۱۲۰/۲	۱۱۹/۳	۱۱۷/۶	۱۱۵/۸	۱۱۵/۰	۱۱۴/۲	۱۳۸۵
۱۴/۹	۱۳۹/۵	۱۵۰/۰	۱۴۷/۶	۱۴۶/۱	۱۴۵/۰	۱۴۲/۸	۱۳۹/۷	۱۳۸/۷	۱۳۶/۹	۱۳۴/۲	۱۳۲/۶	۱۳۱/۲	۱۲۹/۵	۱۳۸۶
۲۰/۹	۱۶۸/۶	۱۷۲/۶	۱۷۳/۱	۱۷۳/۷	۱۷۵/۱	۱۷۵/۶	۱۷۴/۴	۱۷۲/۶	۱۶۹/۶	۱۶۵/۶	۱۶۰/۱	۱۵۷/۵	۱۵۳/۴	۱۳۸۷
									۱۸۰/۸	۱۷۸/۸	۱۷۶/۰	۱۷۳/۹	۱۷۲/۸	۱۳۸۸

*- درصد تغییر از اعداد کامل محاسبه شده است.

جدول شماره ۴

شاخص بهای تولید کننده در ایران

درصد تغییر شاخص کل، گروه‌های اصلی و اختصاصی طی دوره دوازده ماهه

(۱۳۸۳=۱۰۰)

دوازده ماه منتهی به مرداد ماه ۱۳۸۸ نسبت به دوازده ماه منتهی به مرداد ماه ۱۳۸۷	پنج ماه اول سال ۱۳۸۸ نسبت به دوره مشابه سال قبل	مرداد ماه ۱۳۸۸ نسبت به ماه مشابه سال قبل	دوره گروه
۱۵/۶	۹/۴	۶/۶	شاخص کل
			گروه‌های اصلی :
۲۸/۳	۲۴/۱	۱۶/۹	۱- کشاورزی، شکار و جنگلداری
۲۵/۴	۲۷/۵	۲۶/۹	۲- ماهیگیری
۱۲/۰	۱/۷	-۱/۴	۳- ساخت (صنعت)
۲۴/۳	۱۸/۳	۱۶/۸	۴- هتل و رستوران
۶/۹	۶/۷	۷/۸	۵- حمل و نقل، انبارداری و ارتباطات
۱۶/۱	۱۶/۶	۱۶/۳	۶- آموزش
۲۱/۷	۱۹/۲	۲۰/۳	۷- بهداشت و مددکاری اجتماعی
۳۰/۳	۲۶/۵	۲۴/۵	۸- سایر فعالیت های خدمات عمومی، اجتماعی و شخصی
			گروه های اختصاصی:
۲۸/۲	۲۴/۲	۱۷/۱	۱- کشاورزی، شکار، جنگلداری و ماهیگیری
۱۲/۰	۱/۷	-۱/۴	۲- ساخت (صنعت)
۱۲/۱	۱۱/۳	۱۲/۱	۳- خدمات